

# ปริมาณการจำหน่ายน้ำตาลทราย เพื่อบริโภคภายในประเทศ ไตรมาสที่ 4 ปี 2565



จัดทำโดย : สำนักบริหารอ้อยและน้ำตาลทราย (ฝ่ายประมวลผลข้อมูลกลางและสารสนเทศ)  
เลขที่ 129 ถนนหลวง แขวงบ้านบาตร เขตป้อมปราบฯ กรุงเทพฯ 10100. โทร. 02 - 2210846 - 8



# คำนำ

หนังสือ "การจำหน่ายน้ำตาลทราย เพื่อบริโภคภายในประเทศ" เล่มนี้เป็นไตรมาสที่ 4 ปี พ.ศ. 2565 ที่ฝ่ายประมวลผลข้อมูลกลางและสารสนเทศ ได้จัดทำขึ้น โดยมีข้อมูลเกี่ยวกับการจำหน่ายน้ำตาลทราย เพื่อบริโภคภายในประเทศ

ข้อมูลต่าง ๆ เหล่านี้ได้รวบรวมสรุปจาก รายงานปริมาณการจำหน่ายน้ำตาลทรายประจำสัปดาห์ รายงานปริมาณการซื้อขายของโรงงานอุตสาหกรรมที่ใช้น้ำตาลทรายเป็นวัตถุดิบ รายเดือน โดยได้จัดแบ่งออกเป็น 2 ส่วน คือ ส่วนที่ 1 ไตรมาสที่ 1 ส่วนที่ 2 จะเป็น ภาคผนวก สรุปตารางสถิติ

ฝ่ายประมวลผลข้อมูลกลางและสารสนเทศ สำนักบริหารอ้อยและน้ำตาลทราย จึงหวังเป็นอย่างยิ่งว่าหนังสือการจำหน่ายภายในประเทศ จะเป็นประโยชน์ต่ออุตสาหกรรมอ้อยและน้ำตาลและผู้ที่เกี่ยวข้องได้พอสมควร ทางฝ่ายฯ จึงมีความยินดีที่จะรับฟังข้อคิดเห็นและคำแนะนำ เพื่อปรับปรุงหนังสือในเล่มต่อไปให้ดียิ่งขึ้น และขอขอบคุณผู้ที่มีส่วนร่วมในการจัดทำหนังสือครั้งนี้ให้สำเร็จลุล่วงไปด้วยดี

กลุ่มงานประมวลผลและข้อมูลสถิติกลาง

ฝ่ายประมวลผลข้อมูลกลางและสารสนเทศ

สำนักบริหาร อ้อยและน้ำตาลทราย

สำนักงานคณะกรรมการ อ้อยและน้ำตาลทราย

## สารบัญ

	หน้า
สารบัญภาพ	2
สารบัญตาราง	3
ตารางภาคผนวก	4
ปริมาณการจำหน่ายน้ำตาลทรายภายในประเทศ ไตรมาสที่ 4 ปี 2565	2 - 12
- ปริมาณการจำหน่ายน้ำตาลทรายภายในประเทศ	2
- ลักษณะการจำหน่ายน้ำตาลทรายภายในประเทศ	6
- การจำหน่ายให้กับผู้บริโภคโดยตรง	
- การจำหน่ายให้กับผู้บริโภคโดยอ้อม	

## สารบัญญภาพ

หน้า

ภาพที่ 1	กราฟแสดงเปรียบเทียบปริมาณในการจำหน่าย ระหว่างปี 2564 กับปี 2565 รายเดือน	3
ภาพที่ 2	กราฟแสดงสัดส่วนในการจำหน่ายน้ำตาลทราย ในไตรมาสที่ 4 ปี 2565 แยกตามเครือบริษัท	5
ภาพที่ 3	กราฟแสดงลักษณะการจำหน่ายน้ำตาลทรายภายในประเทศ ในไตรมาสที่ 4 ปี 2565 แยกตามประเภทผู้ซื้อ	7
ภาพที่ 4	กราฟเปรียบเทียบปริมาณการจำหน่ายให้กับผู้บริโภครโดยตรง ระหว่างปี 2564 กับปี 2565 รายเดือน	8
ภาพที่ 5	กราฟแสดงเปรียบเทียบปริมาณการจำหน่ายให้กับอุตสาหกรรม ระหว่างปี 2564 กับปี 2565	11
ภาพที่ 6	กราฟแสดงสัดส่วนจำหน่ายน้ำตาลทรายให้กับผู้บริโภครโดยอ้อม ในไตรมาสที่ 4 ปี 2565 (แยกตามประเภทอุตสาหกรรม)	12

## สารบัญตาราง

	หน้า
ตารางที่ 1 ปริมาณการจำหน่ายน้ำตาลทรายขาวธรรมดาและขาวบริสุทธิ์ ในไตรมาสที่ 4	2
ตารางที่ 2 เปรียบเทียบปริมาณในการจำหน่ายน้ำตาลทราย ระหว่างปี 2564 กับปี 2565 (รายเดือน)	3
ตารางที่ 3 ปริมาณการจำหน่ายน้ำตาลทรายขาวธรรมดาและขาวบริสุทธิ์ ในไตรมาสที่ 4 แยกตามเครือข่าย	4
ตารางที่ 4 ปริมาณในการจำหน่ายน้ำตาลทรายขาวธรรมดาและขาวบริสุทธิ์ให้กับผู้บริโภครโดยตรง ไตรมาสที่ 4	6
ตารางที่ 5 เปรียบเทียบปริมาณการจำหน่ายให้กับผู้บริโภครโดยตรง ระหว่างปี 2564 กับปี 2565 (รายเดือน)	8
ตารางที่ 6 จำนวนรายที่ซื้อเพื่ออุตสาหกรรม และปริมาณการจำหน่ายขาวธรรมดา ขาวบริสุทธิ์ให้กับผู้บริโภครโดยอ้อม ในไตรมาสที่ 4	9
ตารางที่ 7 ปริมาณการจำหน่ายให้กับผู้บริโภครโดยอ้อม ไตรมาสที่ 4 แยกตามประเภทอุตสาหกรรม รายเดือน	10
ตารางที่ 8 เปรียบเทียบปริมาณการจำหน่ายน้ำตาลทรายให้กับผู้บริโภครโดยอ้อม ไตรมาสที่ 4 ระหว่างปี 2564 กับปี 2565 รายเดือน	11

## ภาคผนวก

	หน้า
ตารางผนวกที่ 1 ปริมาณการจำหน่ายน้ำตาลทรายขาวธรรมดาและขาวบริสุทธิ์ ภายในประเทศ ตั้งแต่ ปี 2556 - 2565	14
ตารางผนวกที่ 2 ปริมาณการจำหน่ายน้ำตาลทรายขาวธรรมดาและขาวบริสุทธิ์ ให้กับผู้บริโภครโดยตรง ตั้งแต่ ปี 2556 - 2565	15
ตารางผนวกที่ 3 ปริมาณการจำหน่ายน้ำตาลทรายขาวธรรมดาและทรายขาวบริสุทธิ์ ให้กับผู้บริโภครโดยอ้อม ตั้งแต่ ปี 2556 - 2565	16
ตารางผนวกที่ 4 ปริมาณการจำหน่ายน้ำตาลทรายให้กับผู้บริโภครโดยตรง และผู้บริโภครโดยอ้อม ตั้งแต่ปี 2551 - 2565	17
ตารางผนวกที่ 5 ปริมาณการจำหน่ายน้ำตาลทรายให้กับผู้บริโภครภายในประเทศ ขาวธรรมดาและขาวบริสุทธิ์ ตั้งแต่ ปี 2551-2565	18
ตารางผนวกที่ 6 ปริมาณการจำหน่ายน้ำตาลทรายให้กับผู้บริโภครโดยอ้อม แยกตามประเภทอุตสาหกรรม ตั้งแต่ ปี 2551 - 2565	19
ตารางผนวกที่ 7 ปริมาณการจำหน่ายน้ำตาลทรายให้กับผู้บริโภครโดยอ้อม แยกตามประเภทอุตสาหกรรม ปี 2565 รายเดือน	20
ตารางผนวกที่ 8 ปริมาณการจำหน่ายน้ำตาลทรายขาวธรรมดาและบริสุทธิ์ เพื่อผู้บริโภครภายในประเทศ ปี 2561-2565 (รายเดือน)	21
ตารางผนวกที่ 9 ปริมาณการจำหน่ายน้ำตาลทรายเพื่อผู้บริโภครภายในประเทศ (โควตา ก.) ตั้งแต่ ม.ค. - ธ.ค. 2565 แยกตามเครือข่าย	22-33
ตารางผนวกที่ 10 รวมปริมาณและรายได้จากการจำหน่ายน้ำตาลทรายภายในประเทศ รวมทุกปี โควตา (ม.ค. - ธ.ค. 2565)	34-35
ตารางผนวกที่ 11 ปริมาณและรายได้จากการจำหน่ายน้ำตาลทรายขาวภายในประเทศ แยกตามชนิดน้ำตาล ม.ค. - ธ.ค. 2565	36
ตารางผนวกที่ 12 ปริมาณและรายได้จากการจำหน่ายน้ำตาลทรายขาวภายในประเทศ แยกตามชนิดน้ำตาล ปี 2551-2565	37
ตารางผนวกที่ 13 ปริมาณการจำหน่ายน้ำตาลทรายให้กับผู้บริโภครโดยตรงและผู้บริโภครโดยอ้อม รายเดือน ปี 2565	38
ตารางผนวกที่ 14 เปรียบเทียบการใช้น้ำตาลของโรงงานอุตสาหกรรม ระหว่างปี 2564 กับปี 2565	39
ตารางผนวกที่ 15 ปริมาณการจำหน่ายน้ำตาลทรายขาวธรรมดาและบริสุทธิ์เพื่อผู้บริโภครภายในประเทศ แยกตามลักษณะการจำหน่าย ปี 2561-2565	40
ตารางผนวกที่ 16 ปริมาณการจำหน่ายน้ำตาลทรายขาวภายในประเทศ รายเดือน เปรียบเทียบระหว่างปี 2564 กับปี 2565	41
ตารางผนวกที่ 17 เปรียบเทียบปริมาณการจำหน่ายโดยตรงและโดยอ้อม ระหว่างปี 2564 กับปี 2565	42

ปริมาณการจำหน่ายน้ำตาลทรายภายในประเทศ

ไตรมาสที่ 4 ปี 2565

ปริมาณน้ำตาลทรายที่จำหน่ายได้ในไตรมาสที่ 4 ปี 2565 จำนวน 6,045,400.122 กระสอบ

## ปริมาณการจำหน่ายน้ำตาลทรายภายในประเทศ

ป ปริมาณการจำหน่ายน้ำตาลทรายขาวธรรมดาและขาวบริสุทธิ์ ภายในประเทศช่วงไตรมาสที่ 4 มีจำนวนทั้งสิ้น 6,045,400.122 กระสอบ โดยแยกเป็นน้ำตาลทรายขาวธรรมดา จำนวน 4,103,952.267 กระสอบ คิดเป็นสัดส่วนในการจำหน่ายร้อยละ 67.89 และน้ำตาลทรายขาวบริสุทธิ์ จำนวน 1,941,447.855 กระสอบ คิดเป็นสัดส่วนในการจำหน่าย ร้อยละ 32.11

### ตารางที่ 1 ปริมาณการจำหน่ายน้ำตาลทรายขาวธรรมดาและขาวบริสุทธิ์ในไตรมาสที่ 4

หน่วย: กระสอบ (100 กก.)

เดือน	ธรรมดา	บริสุทธิ์	รวม	สัดส่วน	
ตุลาคม	1,404,413.544	528,946.242	1,933,359.786	72.64	: 27.36
พฤศจิกายน	1,389,870.201	714,399.510	2,104,269.711	66.05	: 33.95
ธันวาคม	1,309,668.522	698,102.103	2,007,770.625	65.23	: 34.77
รวมทั้งสิ้น	4,103,952.267	1,941,447.855	6,045,400.122	67.89	: 32.11

ป ปริมาณการจำหน่ายน้ำตาลทรายได้ลดลงจากช่วงไตรมาสที่ 3 ของปี 2565 จำนวน 406,052.518 กระสอบ คิดเป็นร้อยละ 6.29 ซึ่งเป็นการลดลงจากการจำหน่ายน้ำตาลทรายขาวธรรมดาจำนวน 430,754.114 กระสอบ คิดเป็นร้อยละ 9.50 และปริมาณการจำหน่ายน้ำตาลทรายขาวบริสุทธิ์มีปริมาณจำหน่ายเพิ่มขึ้นจำนวน 24,701.596 กระสอบ คิดเป็นร้อยละ 1.29 (ปริมาณการจำหน่ายน้ำตาลทรายไตรมาสที่ 3 ของปี 2565 มีจำนวนทั้งสิ้น 6,451,452.640 กระสอบ โดยแยกเป็นน้ำตาลทรายขาวธรรมดาจำนวน 4,534,706.381 กระสอบ และน้ำตาลทรายขาวบริสุทธิ์ จำนวน 1,916,746.259 กระสอบ)

๖ เปรียบเทียบกับปริมาณการจำหน่ายในระยะเวลาเดียวกันกับปี 2564 แล้วมีปริมาณการจำหน่ายลดลง จำนวน 45,533.579 กระสอบ คิดเป็นร้อยละ 0.75 ซึ่งเป็นการลดลงจากการจำหน่ายน้ำตาลทรายขาวธรรมดา จำนวน 17,734.533 กระสอบ คิดเป็นร้อยละ 0.43 และการจำหน่ายทรายขาวบริสุทธิ์มีปริมาณการจำหน่ายลดลง จำนวน 27,799.046 กระสอบ คิดเป็นร้อยละ 1.41 (ปริมาณการจำหน่ายน้ำตาลทรายไตรมาสที่ 4 ของปี 2564 มีจำนวนทั้งสิ้น 6,090,933.701 กระสอบ โดยแยกเป็นน้ำตาลทรายขาวธรรมดา จำนวน 4,121,686.800 กระสอบ และน้ำตาลทรายขาวบริสุทธิ์ จำนวน 1,969,246.901 กระสอบ)

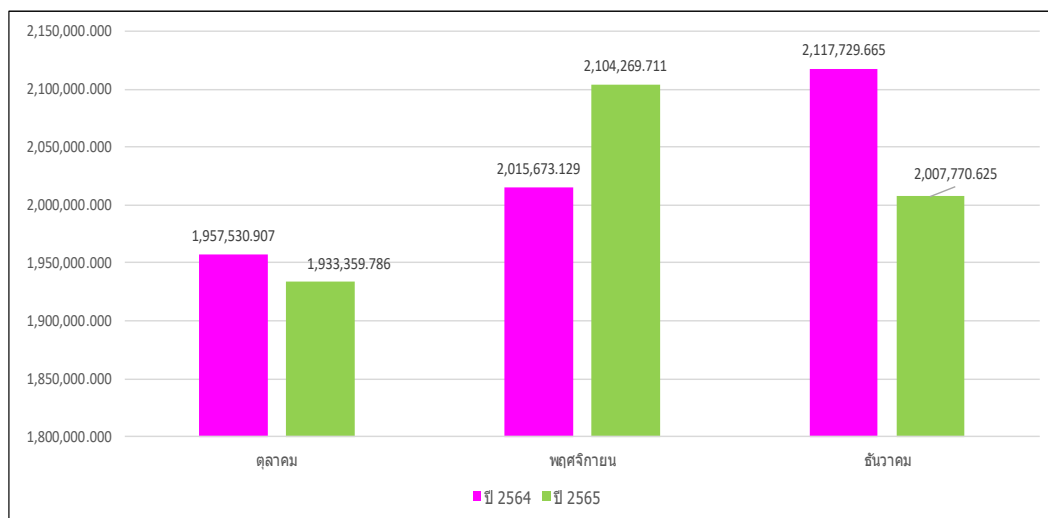


ตารางที่ 2 เปรียบเทียบปริมาณในการจำหน่ายน้ำตาลทรายระหว่างปี 2564 กับปี 2565  
รายเดือน

หน่วย: กระสอบ (100 กก.)

เดือน	ปี 2564	ปี 2565	เพิ่ม,ลด จำนวน	เพิ่ม,ลด,(%)
ตุลาคม	1,957,530.907	1,933,359.786	-24,171.121	-1.23
พฤศจิกายน	2,015,673.129	2,104,269.711	88,596.582	4.40
ธันวาคม	2,117,729.665	2,007,770.625	-109,959.040	-5.19
รวมทั้งสิ้น	6,090,933.701	6,045,400.122	-45,533.579	-0.75

กราฟแสดงเปรียบเทียบปริมาณในการจำหน่ายระหว่างปี 2564 กับปี 2565 รายเดือน

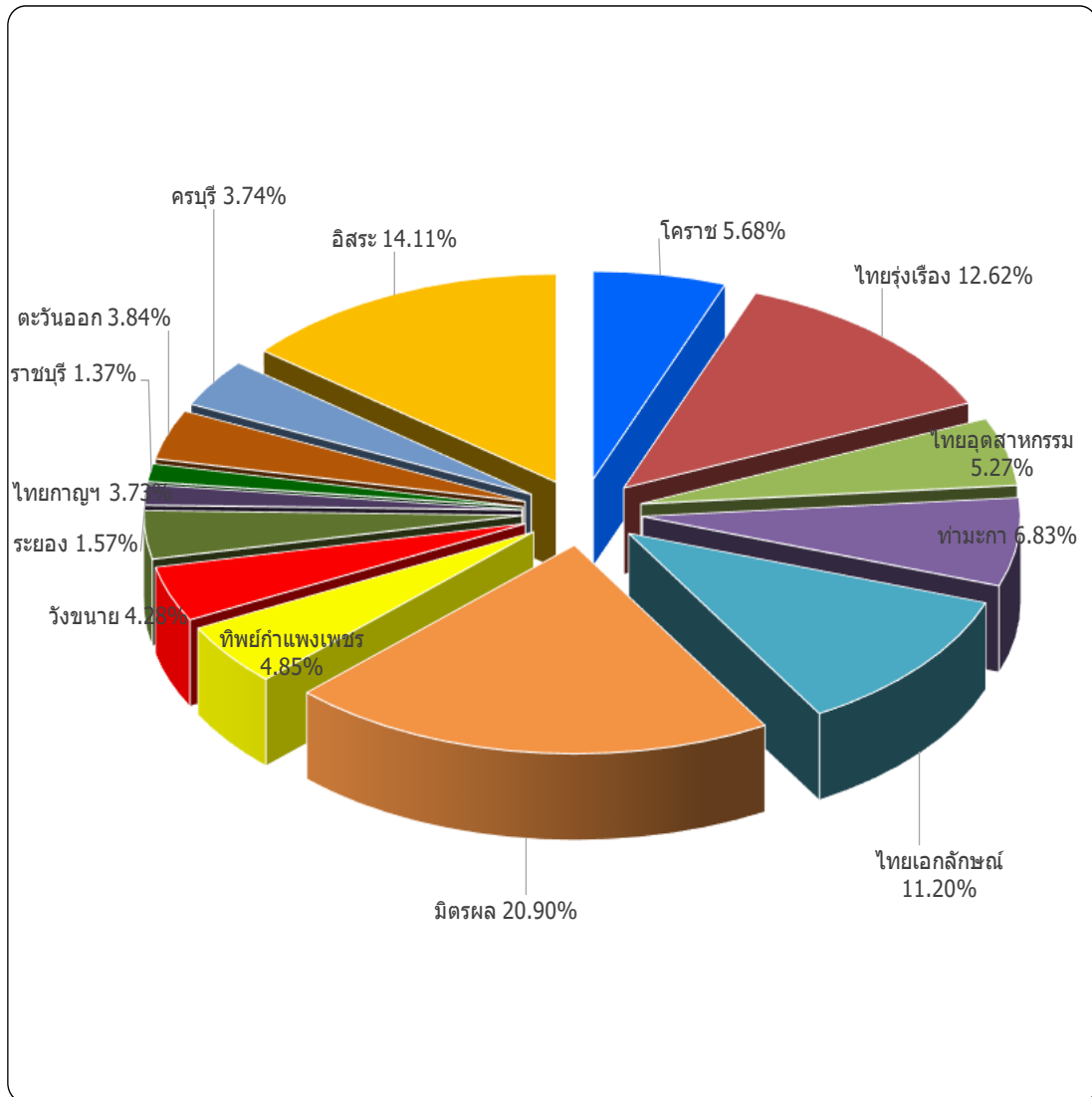


ตารางที่ 3 ปริมาณการจำหน่ายน้ำตาลทรายขาวธรรมดาและขาวบริสุทธิ์ในไตรมาสที่ 4  
แยกตามเครือบริษัท

หน่วย: กระสอบ (100 กก.)

บริษัทในเครือ	ตุลาคม		พฤศจิกายน		ธันวาคม	
	ธรรมดา	บริสุทธิ์	ธรรมดา	บริสุทธิ์	ธรรมดา	บริสุทธิ์
โคราช	67,036.444	12,496.308	72,060.349	94,301.874	71,731.879	25,683.198
ไทยรุ่งเรือง	107,969.663	99,939.065	112,890.173	193,457.311	116,645.295	132,232.739
ไทยอุตสาหกรรม	73,801.444	19,401.057	75,720.672	31,636.206	72,590.333	45,452.518
ท่ามะกา	82,837.416	8,356.000	132,593.337	15,311.000	145,544.273	28,359.200
ไทยเอกลักษณ์	158,193.838	142,621.581	149,013.739	81,689.161	104,571.824	41,128.972
มิตรผล	152,918.486	147,095.561	192,523.035	196,626.608	254,213.610	320,160.476
ทิพย์กำแพงเพชร	76,588.316	18,095.250	79,590.111	24,767.000	64,368.248	29,651.000
วังขนาย	100,019.773	0.000	98,214.261	1,520.000	58,700.617	75.000
ไทยกาญญา	132,616.200	16,071.940	33,275.500	0.000	43,773.000	0.000
ระยอง	25,125.475	0.000	35,862.285	60.500	33,630.485	0.000
ราชบุรี	25,328.158	2,640.000	30,394.659	2,440.000	19,251.978	2,941.500
ตะวันออก	89,995.842	9,021.500	54,034.767	9,719.000	61,545.042	8,020.000
ครบุรี	46,739.269	24,415.650	43,430.709	38,023.100	40,806.991	32,587.000
อิสระ	265,243.222	28,792.330	280,266.604	24,847.750	222,294.947	31,810.500
รวมทั้งสิ้น	1,404,413.544	528,946.242	1,389,870.201	714,399.510	1,309,668.522	698,102.103

กราฟแสดงสัดส่วนในการจำหน่ายน้ำตาลทราย ในไตรมาสที่ 4 ปี 2565  
แยกตามเครือข่าย



## ลักษณะการจำหน่ายน้ำตาลทรายภายในประเทศ

ก) ารจำหน่ายน้ำตาลทรายภายในประเทศผ่านฝ่ายบริหารการจำหน่ายสำนักบริหารอ้อยและน้ำตาลทรายสำนักงานคณะกรรมการอ้อยและน้ำตาลทราย แบ่งออกเป็น 2 ลักษณะ ดังนี้

1. จำหน่ายให้กับผู้บริโภครโดยตรง ร้อยละ 60.04 ซึ่งเป็นการจำหน่ายผ่านพ่อค้าคนกลาง (ยี่ปี่ว)
2. จำหน่ายให้กับผู้บริโภครโดยอ้อม (อุตสาหกรรม) ร้อยละ 39.96 เป็นการจำหน่ายให้กับอุตสาหกรรมที่ซื้อน้ำตาลเป็นวัตถุดิบ ในการผลิตสินค้าเพื่อจำหน่ายภายในประเทศ และผลิตสินค้าเพื่อการส่งออก เมื่อสิ้นสุดไตรมาสที่ 4 มีอุตสาหกรรมที่ได้ขึ้นทะเบียนมาแล้วติดต่อซื้อจำนวน 471 ราย

ประเภทอุตสาหกรรม	จำนวน/ราย
เครื่องดื่ม	82
ขนมปัง (รวมสุราและเบียร์)	35
อาหาร (รวมอาหารกระป๋องและน้ำปลา)	289
ผลิตภัณฑ์นม	26
ลูกกวาด	11
ยาและอื่น ๆ	28
<b>รวมทั้งสิ้น</b>	<b>471</b>

### ตารางที่ 4 ปริมาณในการจำหน่ายน้ำตาลทรายขาวธรรมดาและขาวบริสุทธิ์ ให้กับผู้บริโภครโดยตรง ไตรมาสที่ 4

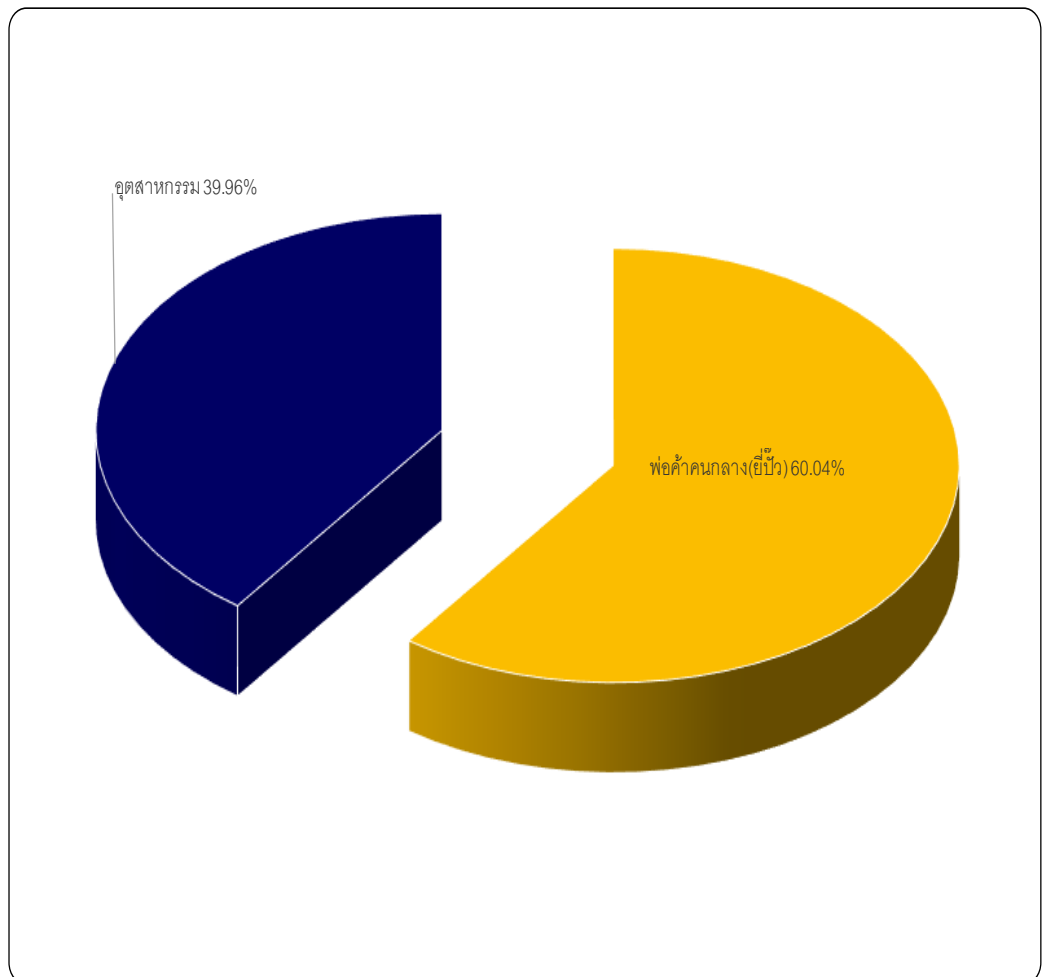
หน่วย : กระสอบ (100 กก.)

เดือน	พ่อค้าคนกลาง (ยี่ปี่ว)		รวม	
	ธรรมดา	บริสุทธิ์	ธรรมดา	บริสุทธิ์
ตุลาคม	920,704.068	264,545.962	920,704.068	264,545.962
พฤศจิกายน	871,810.391	404,925.319	871,810.391	404,925.319
ธันวาคม	782,031.214	385,409.545	782,031.214	385,409.545
<b>รวมทั้งสิ้น</b>	<b>2,574,545.673</b>	<b>1,054,880.826</b>	<b>2,574,545.673</b>	<b>1,054,880.826</b>

ปริมาณการจำหน่ายให้กับผู้บริโภคโดยตรง ในไตรมาสที่ 4 มีจำนวนทั้งสิ้น 3,629,426.499 กระสอบ ซึ่งลดลงจากไตรมาสที่ 3 ปี 2565 จำนวน 236,314.442 กระสอบ (ปริมาณจำหน่ายในไตรมาสที่ 3 ปี 2565 มีจำนวนทั้งสิ้น 3,865,740.941 กระสอบ) คิดเป็นร้อยละ 6.11

เมื่อเปรียบเทียบกับปริมาณจำหน่ายในช่วงระยะเวลาเดียวกันกับปี 2564 แล้วมีปริมาณในการจำหน่ายน้ำตาลทรายได้เพิ่มขึ้น จำนวน 109,844.109 กระสอบ (ปริมาณจำหน่ายในไตรมาสที่ 4 ปี 2564 มีจำนวน 3,519,582.390 กระสอบ) คิดเป็นร้อยละ 3.12

### กราฟแสดงลักษณะการจำหน่ายน้ำตาลทรายภายในประเทศในไตรมาสที่ 4 ปี 2565 แยกตามประเภทผู้ซื้อ

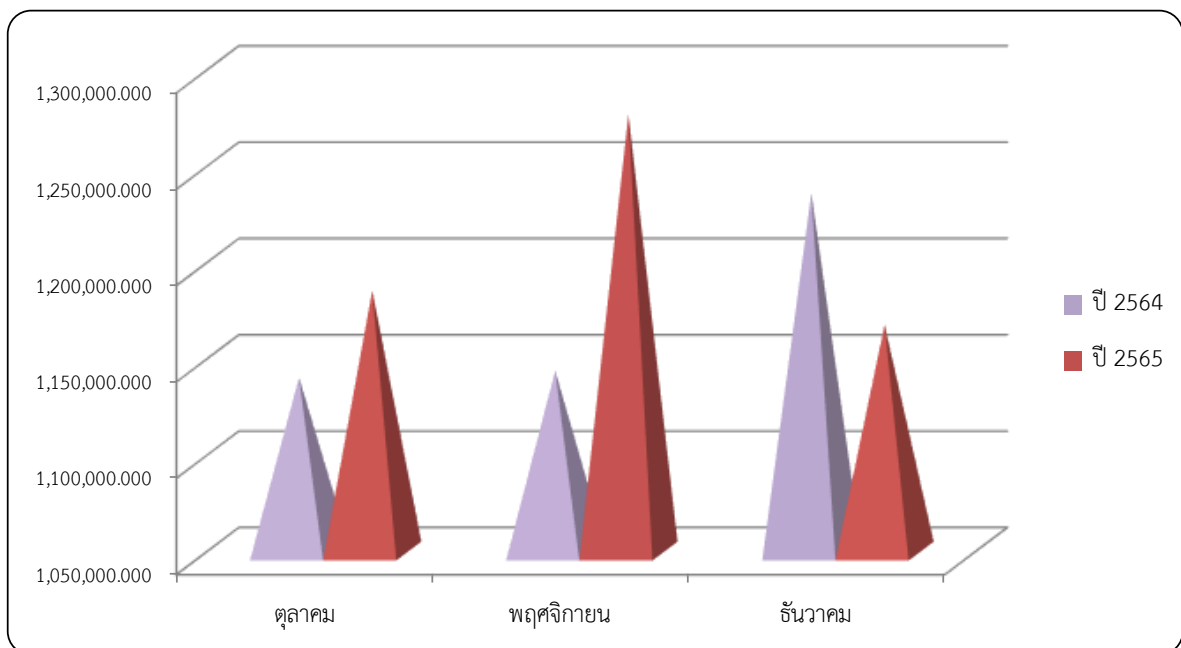


ตารางที่ 5 เปรียบเทียบปริมาณการจำหน่ายให้กับผู้บริโภคโดยตรงระหว่างปี 2564 กับปี 2565  
รายเดือน

หน่วย : กระสอบ (100 กก.)

เดือน	การจำหน่ายให้กับผู้บริโภคโดยตรง		
	ปี 2564	ปี 2565	เพิ่ม,ลด (%)
ตุลาคม	1,140,125.936	1,185,250.030	3.96
พฤศจิกายน	1,143,635.288	1,276,735.710	11.64
ธันวาคม	1,235,821.166	1,167,440.759	-5.53
<b>รวมทั้งสิ้น</b>	<b>3,519,582.390</b>	<b>3,629,426.499</b>	<b>3.12</b>

กราฟเปรียบเทียบปริมาณการจำหน่ายให้กับผู้บริโภคโดยตรงระหว่างปี 2564 กับปี 2565  
รายเดือน



ตารางที่ 6 จำนวนรายที่ซื้อเพื่ออุตสาหกรรมและปริมาณการจำหน่ายชาวธรรมดา  
ชาวบริสุทธ์ให้กับผู้บริโภคโดยอ้อม ในไตรมาสที่ 4

หน่วย : กระสอบ (100 กก.)

ประเภทอุตสาหกรรม	ปริมาณการจำหน่าย			สัดส่วน
	ธรรมดา	บริสุทธ์	รวม	
เครื่องดื่ม	379,217.138	540,060.800	919,277.938	38.05
ขนมปัง (รวมสุราและเบียร์)	94,234.333	52,822.978	147,057.311	6.09
อาหาร (รวมอาหารกระป๋องและน้ำปลา)	577,462.942	176,900.330	754,363.272	31.22
ผลิตภัณฑ์นม	405,278.252	42,179.294	447,457.546	18.52
ลูกกวาด	37,143.000	1,478.104	38,621.104	1.60
ยาและอื่น ๆ	36,070.929	73,125.523	109,196.452	4.52
<b>รวมทั้งสิ้น</b>	<b>1,529,406.594</b>	<b>886,567.029</b>	<b>2,415,973.623</b>	<b>100.00</b>

**จ** จำนวนผู้ซื้อน้ำตาลทรายเพื่อผลิตสินค้าอุตสาหกรรมที่ขึ้นทะเบียนไว้ และได้มาติดต่อซื้อน้ำตาลทรายเพื่ออุตสาหกรรมส่งออกและจำหน่ายภายในประเทศจำนวน 471 ราย ลดลงจากไตรมาสที่ 3 ของปี 2565 จำนวน 12 ราย คิดเป็นร้อยละ 2.48 (จำนวนผู้ซื้อเพื่อผลิตสินค้าอุตสาหกรรมในไตรมาสที่ 3 ปี 2565 มีจำนวน 483 ราย)

**ข** เมื่อเปรียบเทียบจำนวนผู้ซื้อน้ำตาลเพื่ออุตสาหกรรมในช่วงระยะเวลาเดียวกันกับปี 2564 แล้วมีจำนวนผู้ซื้อลดลง จำนวน 3 ราย คิดเป็นร้อยละ 0.64 (จำนวนผู้ซื้อน้ำตาลเพื่ออุตสาหกรรมในไตรมาสที่ 4 ของปี 2564 มีจำนวน 468 ราย)

**ค** ประเภทอุตสาหกรรมที่มีปริมาณการซื้อมากเป็นอันดับ 1 ตลอดไตรมาสที่ 4 ได้แก่ อุตสาหกรรมเครื่องดื่ม คิดเป็นร้อยละ 38.05 รองลงมาได้แก่อุตสาหกรรมอาหาร (รวมอาหารกระป๋องและน้ำปลา) คิดเป็นร้อยละ 31.22 และผลิตภัณฑ์นม คิดเป็นร้อยละ 18.52 ตามลำดับ ส่วนอุตสาหกรรมที่มีปริมาณการซื้อน้อยที่สุด ได้แก่ ลูกกวาด คิดเป็นร้อยละ 1.60

ตารางที่ 7 ปริมาณการจำหน่ายให้กับผู้บริโภคโดยอ้อม ไตรมาสที่ 4 (แยกตามประเภทอุตสาหกรรม)  
รายเดือน

หน่วย : กระสอบ (100 กก.)

ประเภทอุตสาหกรรม	ตุลาคม		พฤศจิกายน		ธันวาคม	
	ธรรมดา	บริสุทธิ์	ธรรมดา	บริสุทธิ์	ธรรมดา	บริสุทธิ์
เครื่องดื่ม	122,689.054	159,101.722	111,990.695	191,879.513	144,537.389	189,079.565
ขนมปัง (รวมสุราและเบียร์)	32,301.294	14,498.635	31,440.382	19,580.291	30,492.657	18,744.052
อาหาร (รวมอาหารกระป๋องและน้ำปลา)	164,686.199	56,542.968	209,714.274	62,614.091	203,062.469	57,743.271
ผลิตภัณฑ์นม	138,825.367	15,387.665	137,480.467	14,563.013	128,972.418	12,228.616
ลูกกวาด	12,333.000	645.539	13,945.000	545.539	10,865.000	287.026
ยาและอื่น ๆ	12,874.561	18,223.752	13,488.992	20,291.742	9,707.376	34,610.029
<b>รวมทั้งสิ้น</b>	<b>483,709.475</b>	<b>264,400.281</b>	<b>518,059.810</b>	<b>309,474.189</b>	<b>527,637.309</b>	<b>312,692.559</b>

ปริมาณในการจำหน่ายน้ำตาลทรายได้ลดลงจากช่วงไตรมาสที่ 3 ของปี 2565 จำนวน 169,718.076 กระสอบ ซึ่งเป็นการลดลงจากการจำหน่ายน้ำตาลทรายขาวธรรมดา จำนวน 163,526.171 กระสอบ และการจำหน่ายน้ำตาลทรายขาวบริสุทธิ์ได้ลดลง จำนวน 6,191.905 กระสอบ คิดเป็นร้อยละ 9.66 และ 0.69 ตามลำดับ (ปริมาณการจำหน่ายน้ำตาลทรายในช่วงไตรมาสที่ 3 ของปี 2565 มีจำนวนทั้งสิ้น 2,585,691.699 กระสอบ แยกเป็นการจำหน่ายน้ำตาลทรายขาวธรรมดาจำนวน 1,692,932.765 กระสอบ และน้ำตาลทรายขาวบริสุทธิ์ จำนวน 892,758.934 กระสอบ)

เมื่อเปรียบเทียบกับปริมาณการจำหน่ายในระยะเวลาเดียวกันกับปี 2564 แล้วปริมาณการจำหน่ายน้ำตาลทรายได้ลดลง จำนวน 155,377.687 กระสอบ ซึ่งเป็นการลดลงจากการจำหน่ายน้ำตาลทรายขาวธรรมดา จำนวน 174,215.860 กระสอบ และการจำหน่ายน้ำตาลทรายขาวบริสุทธิ์เพิ่มขึ้น จำนวน 18,838.173 กระสอบ คิดเป็นร้อยละ 10.23 และ 2.17 ตามลำดับ (ปริมาณการจำหน่ายน้ำตาลทรายในช่วงไตรมาสที่ 4 ของปี 2564 มีจำนวนทั้งสิ้น 2,571,351.310 กระสอบ แยกเป็นการจำหน่ายน้ำตาลทรายขาวธรรมดาจำนวน 1,703,622.454 กระสอบ และน้ำตาลทรายขาวบริสุทธิ์จำนวน 867,728.856 กระสอบ)

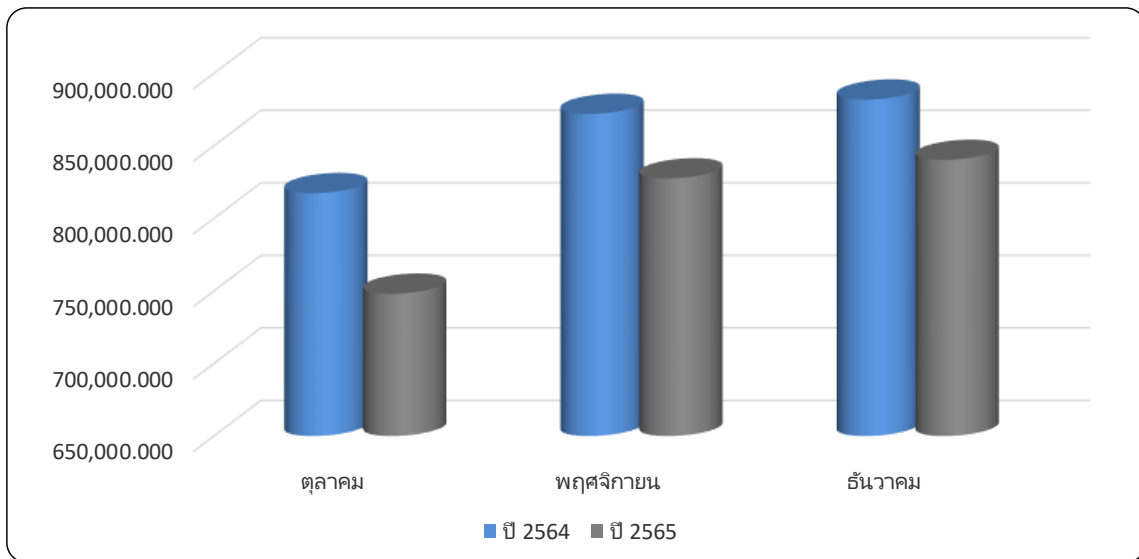


ตารางที่ 8 เปรียบเทียบปริมาณการจำหน่ายน้ำตาลทรายให้กับผู้บริโภครายเดือน  
ไตรมาสที่ 4 ระหว่างปี 2564 กับปี 2565 รายเดือน

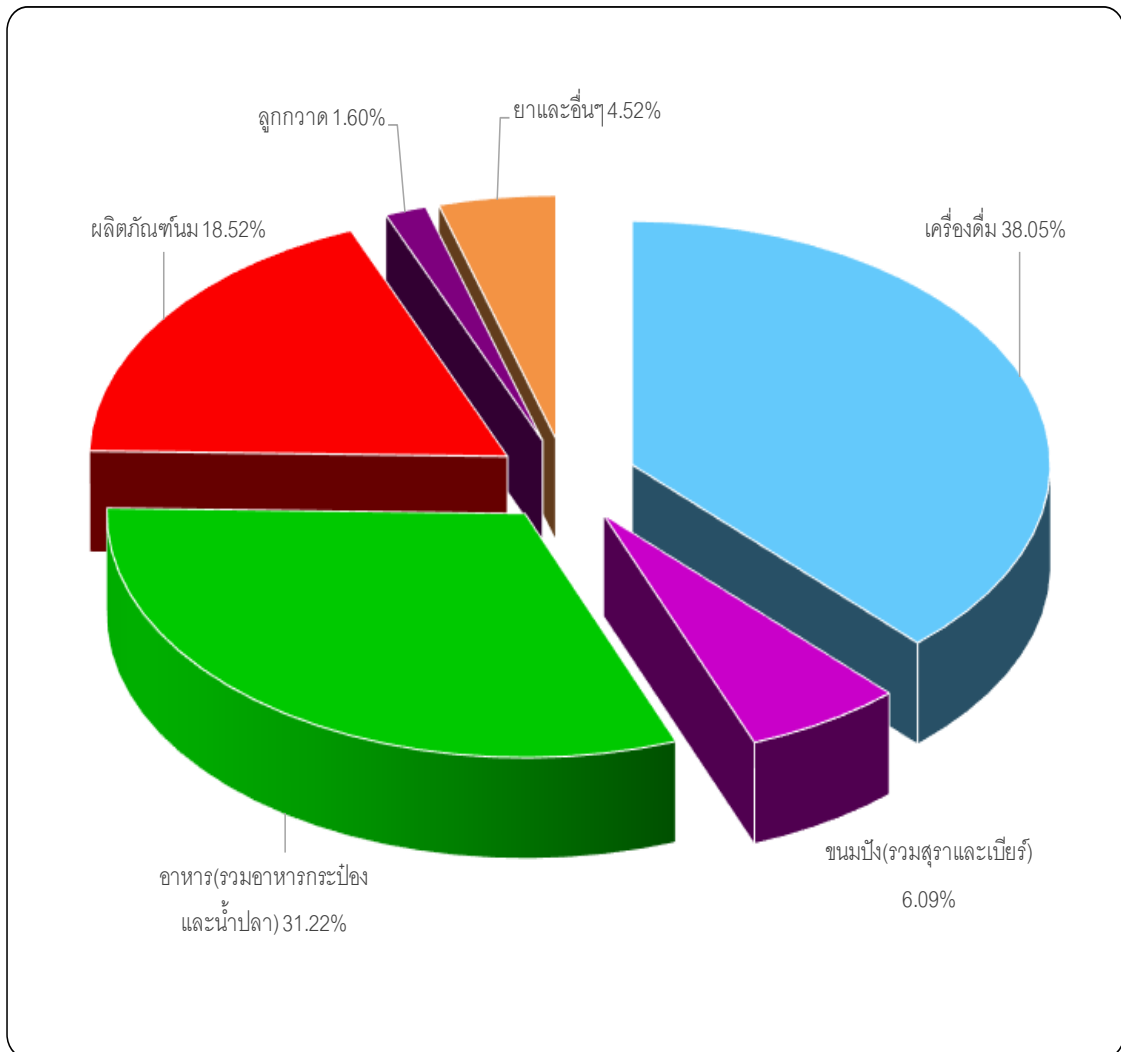
หน่วย : กระสอบ (100 กก.)

เดือน	จำหน่ายให้กับผู้บริโภครายเดือน		เพิ่ม, ลด (%)
	ปี 2564	ปี 2565	
ตุลาคม	817,404.970	748,109.756	-8.48
พฤศจิกายน	872,037.841	827,533.999	-5.10
ธันวาคม	881,908.499	840,329.868	-4.71
รวมทั้งสิ้น	2,571,351.310	2,415,973.623	-6.04

กราฟแสดงเปรียบเทียบปริมาณการจำหน่ายให้กับอุตสาหกรรม ระหว่างปี 2564 กับปี 2565



กราฟแสดงสัดส่วนจำหน่ายน้ำตาลทรายให้กับผู้บริโภคโดยอ้อม ในไตรมาสที่ 4  
ปี 2565 แยกตามประเภทอุตสาหกรรม



ภาคผนวก

ตารางผนวกที่ 1 ปริมาณการจำหน่ายน้ำตาลทรายรวมขาวธรรมดาและขาวบริสุทธิ์ภายในประเทศ ตั้งแต่ปี 2556-2565

หน่วย : กระสอบ (100 กก.)

เดือน	ปี 2556	ปี 2557	ปี 2558	ปี 2559	ปี 2560	ปี 2561	ปี 2562	ปี 2563	ปี 2564	ปี 2565
มกราคม	2,310,075.740	2,173,187.830	1,893,646.172	2,074,166.636	2,227,131.577	2,145,409.175	2,458,946.441	2,162,624.864	1,870,159.359	1,989,482.549
กุมภาพันธ์	1,876,651.143	1,910,352.359	1,803,368.647	2,082,995.400	2,123,537.794	2,116,785.135	2,032,887.247	2,059,608.717	1,875,264.922	1,839,409.651
มีนาคม	2,141,547.171	2,175,837.996	2,309,163.147	2,363,743.197	2,598,700.631	2,232,413.926	2,245,531.794	2,028,623.656	2,265,140.122	2,092,895.112
เมษายน	2,172,162.449	2,053,490.220	2,180,057.942	2,245,309.756	1,958,309.825	2,075,103.653	1,984,756.753	1,656,962.602	1,965,690.736	2,007,137.787
พฤษภาคม	2,193,648.594	2,127,280.519	1,973,419.562	2,374,737.797	2,294,090.370	2,027,957.458	2,344,552.579	1,692,649.374	1,724,085.613	2,002,701.032
มิถุนายน	1,867,361.181	2,045,559.993	2,073,716.383	2,091,794.345	2,143,597.432	1,980,863.061	1,839,061.635	1,846,393.851	1,876,653.279	2,092,549.830
กรกฎาคม	2,016,649.470	2,024,901.655	1,972,904.136	2,013,033.449	2,070,731.618	1,909,373.378	2,152,323.598	1,964,989.113	1,768,631.853	2,121,241.561
สิงหาคม	1,952,632.861	1,801,903.623	1,988,511.952	2,242,583.286	2,103,417.303	2,193,708.693	2,161,802.983	1,880,122.435	1,628,733.604	2,111,286.072
กันยายน	1,997,817.960	2,064,630.097	2,091,612.195	2,148,381.100	2,158,659.793	1,927,003.020	2,304,142.669	2,589,314.248	1,846,910.964	2,218,905.000
ตุลาคม	2,001,872.270	2,134,715.323	2,069,084.880	2,037,089.282	2,165,403.052	2,151,978.557	1,615,910.821	1,461,832.522	1,957,530.906	1,933,359.786
พฤศจิกายน	2,138,507.594	2,013,663.143	2,238,336.125	2,118,736.396	2,180,640.325	2,309,815.705	1,883,914.459	1,745,971.163	2,015,673.129	2,104,269.711
ธันวาคม	1,920,010.077	2,132,111.539	2,255,082.484	2,192,605.845	2,009,289.590	2,049,302.034	1,799,572.546	2,013,678.609	2,117,729.665	2,007,770.625
<b>รวมทั้งสิ้น</b>	<b>24,588,936.510</b>	<b>24,657,634.297</b>	<b>24,848,903.625</b>	<b>25,985,176.489</b>	<b>26,033,509.310</b>	<b>25,119,713.795</b>	<b>24,823,403.525</b>	<b>23,102,771.154</b>	<b>22,912,204.152</b>	<b>24,521,008.715</b>

หมายเหตุ ตัวเลขมีการเปลี่ยนแปลงเนื่องจากการยกเลิก กน.2

ตารางผนวกที่ 2 ปริมาณการจำหน่ายน้ำตาลทรายรวมชาวธรรมดาและชาวบริสุทธ์ให้กับผู้บริโภคโดยตรง ตั้งแต่ปี 2556-2565

หน่วย : กระสอบ (100 กก.)

เดือน	ปี 2556	ปี 2557	ปี 2558	ปี 2559	ปี 2560	ปี 2561	ปี 2562	ปี 2563	ปี 2564	ปี 2565
มกราคม	1,413,663.930	1,264,669.619	1,061,418.163	1,105,893.493	1,152,162.472	1,212,010.118	1,389,009.671	1,231,087.008	1,129,225.714	1,098,719.893
กุมภาพันธ์	1,076,173.333	1,112,680.765	940,515.140	1,127,304.007	1,097,436.204	1,168,363.079	1,041,079.651	1,269,010.741	1,091,135.691	987,027.291
มีนาคม	1,169,229.441	1,163,307.702	1,202,899.770	1,221,265.739	1,225,617.950	1,150,902.831	1,252,007.782	1,135,604.353	1,296,438.162	1,117,633.693
เมษายน	1,199,204.759	1,107,413.049	1,100,618.000	1,173,550.313	989,846.788	1,132,066.182	1,126,088.969	909,663.476	1,091,319.883	1,125,707.977
พฤษภาคม	1,191,955.774	1,131,244.768	978,514.996	1,231,706.886	1,155,556.799	1,062,217.763	1,318,779.038	947,833.173	956,833.507	1,143,985.622
มิถุนายน	1,034,875.211	1,122,086.738	1,080,692.001	1,101,080.998	1,080,257.019	1,022,560.653	1,037,966.698	1,092,251.571	1,067,287.712	1,205,662.084
กรกฎาคม	1,202,041.800	1,154,469.705	983,793.574	1,092,585.483	1,070,969.300	1,088,553.919	1,340,442.520	1,182,060.569	1,009,364.247	1,253,752.902
สิงหาคม	1,131,249.491	1,030,706.870	1,122,737.979	1,277,864.946	1,073,089.601	1,251,521.404	1,312,864.594	1,170,514.490	924,798.176	1,242,646.531
กันยายน	1,247,670.200	1,190,614.934	1,115,048.613	1,120,806.663	1,070,868.598	1,123,484.371	1,423,715.212	1,636,807.491	1,123,394.590	1,366,772.999
ตุลาคม	1,206,067.140	1,113,930.114	1,106,219.433	1,103,490.973	1,121,629.291	1,248,183.493	881,758.040	852,071.540	1,140,125.936	1,185,250.030
พฤศจิกายน	1,173,541.434	1,096,060.969	1,186,708.829	1,101,973.861	1,121,812.201	1,323,094.988	975,470.633	1,032,863.566	1,143,635.288	1,276,735.710
ธันวาคม	1,133,811.207	1,120,048.807	1,155,085.632	1,100,589.376	1,025,713.919	1,156,824.634	1,026,384.929	1,134,415.737	1,235,821.166	1,167,440.759
<b>รวมทั้งสิ้น</b>	<b>14,179,483.720</b>	<b>13,607,234.040</b>	<b>13,034,252.130</b>	<b>13,758,112.738</b>	<b>13,184,960.142</b>	<b>13,939,783.435</b>	<b>14,125,567.737</b>	<b>13,594,183.715</b>	<b>13,209,380.072</b>	<b>14,171,335.490</b>

ตารางผนวกที่ 3 ปริมาณการจำหน่ายน้ำตาลทรายรวมขาวธรรมดาและขาวบริสุทธิ์ให้กับผู้บริโภครายย่อย  
ตั้งแต่ปี 2556-2565

หน่วย : กระสอบ (100 กก.)

เดือน	ปี 2556	ปี 2557	ปี 2558	ปี 2559	ปี 2560	ปี 2561	ปี 2562	ปี 2563	ปี 2564	ปี 2565
มกราคม	896,411.810	908,518.211	832,228.009	968,273.143	1,074,969.105	933,399.057	1,069,936.770	931,537.856	740,933.645	890,762.656
กุมภาพันธ์	800,477.810	797,671.594	862,853.507	955,691.393	1,026,101.590	948,422.056	991,807.596	790,597.976	784,129.231	852,382.360
มีนาคม	972,317.730	1,012,530.294	1,106,263.377	1,142,477.458	1,373,082.681	1,081,511.095	993,524.012	893,019.303	968,701.960	975,261.419
เมษายน	972,957.690	946,077.171	1,079,439.942	1,071,759.443	968,463.037	943,037.471	858,667.784	747,299.126	874,370.853	881,429.810
พฤษภาคม	1,001,692.820	996,035.751	994,904.566	1,143,030.911	1,138,533.571	965,739.695	1,025,773.541	744,816.201	767,252.106	858,715.410
มิถุนายน	832,485.970	923,473.255	993,024.382	990,713.347	1,063,340.413	958,302.408	801,094.937	754,142.280	809,365.567	886,887.746
กรกฎาคม	814,607.670	870,431.950	989,110.562	920,447.966	999,762.318	820,819.459	811,881.078	782,928.544	759,267.606	867,488.659
สิงหาคม	821,383.370	771,196.753	865,773.973	964,718.340	1,030,327.702	942,187.289	848,938.389	709,607.945	703,935.428	868,639.541
กันยายน	750,147.760	874,015.163	976,563.582	1,027,574.437	1,087,791.195	803,518.649	880,427.457	952,506.757	723,516.374	852,132.001
ตุลาคม	795,805.130	1,020,785.209	962,865.447	933,598.310	1,043,773.761	903,795.064	734,152.781	609,760.982	817,404.970	748,109.756
พฤศจิกายน	964,966.160	917,602.174	1,051,627.296	1,016,762.534	1,058,828.123	986,720.717	908,443.826	713,107.597	872,037.841	827,534.001
ธันวาคม	786,198.870	1,012,062.732	1,099,996.852	1,092,016.469	983,575.672	892,477.400	773,187.617	879,262.872	881,908.499	840,329.866
<b>รวมทั้งสิ้น</b>	<b>10,409,452.790</b>	<b>11,050,400.257</b>	<b>11,814,651.495</b>	<b>12,227,063.751</b>	<b>12,848,549.168</b>	<b>11,179,930.360</b>	<b>10,697,835.788</b>	<b>9,508,587.439</b>	<b>9,702,824.080</b>	<b>10,349,673.225</b>

ตารางผนวกที่ 4 ปริมาณการจำหน่ายน้ำตาลทรายให้กับผู้บริโภครโดยตรงและผู้บริโภคโดยอ้อม  
ตั้งแต่ปี 2551-2565

หน่วย : กระสอบ (100 กก.)

ปีจำหน่าย	ปริมาณจำหน่าย			สัดส่วนปริมาณจำหน่าย		
	ผู้บริโภครโดยตรง	ผู้บริโภครโดยอ้อม	รวม	ผู้บริโภครโดยตรง	:	ผู้บริโภครโดยอ้อม
2551	11,657,518.514	7,636,127.020	19,293,645.534	60.42	:	39.58
2552	11,396,838.625	8,320,569.830	19,717,408.455	57.80	:	42.20
2553	11,727,823.098	9,848,106.170	21,575,929.268	54.36	:	45.64
2554	13,165,697.649	10,289,777.770	23,455,475.419	56.13	:	43.87
2555	14,045,070.898	10,573,921.700	24,618,992.598	57.05	:	42.95
2556	14,179,483.720	10,409,452.790	24,588,936.510	57.67	:	42.33
2557	13,607,234.040	11,050,400.257	24,657,634.297	55.18	:	44.82
2558	13,034,252.130	11,814,651.495	24,848,903.625	52.45	:	47.55
2559	13,758,112.738	12,227,063.751	25,985,176.489	52.95	:	47.05
2560	13,184,960.142	12,848,549.168	26,033,509.310	50.65	:	49.35
2561	13,939,783.435	11,179,930.360	25,119,713.795	55.49	:	44.51
2562	14,125,567.737	10,697,835.788	24,823,403.525	56.90	:	43.10
2563	13,594,183.715	9,508,587.439	23,102,771.154	58.84	:	41.16
2564	13,209,380.072	9,702,824.080	22,912,204.152	57.65	:	42.35
2565	14,171,335.490	10,349,673.225	24,521,008.715	57.79	:	42.21

ตารางผนวกที่ 5 ปริมาณการจำหน่ายน้ำตาลทรายให้กับผู้บริโภครายในประเทศ  
ชาวธรรมดาและชาวบริสุทธ์ ตั้งแต่ปี 2551- 2565

หน่วย : กระสอบ (100 กก.)

ปีจำหน่าย	ปริมาณจำหน่าย			สัดส่วนปริมาณจำหน่าย	
	ชาวธรรมดา	ชาวบริสุทธ์	รวม	ชาวธรรมดา	: ชาวบริสุทธ์
2551	13,700,991.28	5,592,654.254	19,293,645.534	71.01	: 28.99
2552	13,801,238.60	5,916,169.855	19,717,408.455	70.00	: 30.00
2553	11,727,823.098	9,848,106.17	21,575,929.268	54.36	: 45.64
2554	15,649,438.723	7,806,036.696	23,455,475.419	66.72	: 33.28
2555	16,476,391.080	8,142,601.518	24,618,992.598	66.93	: 33.07
2556	15,306,985.620	9,281,950.890	24,588,936.510	62.25	: 37.75
2557	14,738,860.694	9,918,773.603	24,657,634.297	59.77	: 40.23
2558	14,638,723.374	10,210,180.251	24,848,903.625	58.91	: 41.09
2559	15,585,081.988	10,400,094.501	25,985,176.489	59.98	: 40.02
2560	15,201,352.407	10,832,156.903	26,033,509.310	58.39	: 41.61
2561	15,172,294.127	9,947,419.668	25,119,713.795	60.40	: 39.60
2562	15,691,704.942	9,131,698.583	24,823,403.525	63.21	: 36.79
2563	15,312,105.094	7,790,666.060	23,102,771.154	66.28	: 33.72
2564	15,551,705.428	7,360,498.724	22,912,204.152	67.88	: 32.12
2565	16,685,312.410	7,835,696.305	24,521,008.715	68.04	: 31.96



ตารางผนวกที่ 6 ปริมาณการจำหน่ายน้ำตาลทรายให้กับผู้บริโภครายย่อย แยกตามประเภทอุตสาหกรรม  
ตั้งแต่ปี 2551 –2565

หน่วย : กระสอบ (100 กก.)

ปีจำหน่าย	เครื่องต้ม	ขนมปัง(รวมสุรา และเบียร์)	ปริมาณจำหน่ายให้กับผู้บริโภครายย่อย				รวม
			อาหาร(รวมอาหาร กระป๋องและน้ำปลา)	ผลิตภัณฑ์นม	ลูกกวาด	ยาและอื่นๆ	
2551	3,639,320.110	231,903.000	1,950,505.200	1,505,286.340	219,764.870	89,347.500	7,636,127.020
2552	3,817,897.730	149,684.300	1,880,350.490	1,653,290.600	612,726.160	206,620.550	8,320,569.830
2553	4,478,137.430	243,405.960	2,588,975.430	1,967,530.550	329,836.300	240,220.500	9,848,106.170
2554	4,722,120.390	277,310.870	2,729,905.350	2,015,341.870	231,997.430	313,101.860	10,289,777.770
2555	5,214,686.290	287,101.710	2,725,787.940	1,889,493.070	247,462.690	209,390.000	10,573,921.700
2556	4,971,923.250	301,664.960	2,499,551.880	2,140,363.610	249,131.700	246,817.390	10,409,452.790
2557	5,119,488.918	342,327.074	2,792,127.104	2,274,235.537	246,796.556	275,425.068	11,050,400.257
2558	5,312,719.713	331,764.153	3,138,676.861	2,503,037.327	229,153.241	299,300.200	11,814,651.495
2559	5,395,254.250	360,786.648	3,344,038.653	2,638,436.517	187,473.153	301,074.530	12,227,063.751
2560	5,822,246.794	405,264.193	3,524,706.951	2,560,059.996	216,343.221	319,928.013	12,848,549.168
2561	4,932,458.827	314,163.483	2,930,872.923	2,481,554.333	235,655.698	285,224.986	11,179,930.250
2562	5,146,310.176	335,722.510	2,398,738.393	2,078,340.074	188,232.962	550,491.673	10,697,835.788
2563	4,090,567.881	481,365.006	2,430,052.776	1,954,512.267	145,414.715	406,674.794	9,508,587.439
2564	4,025,252.196	577,180.181	2,726,312.777	1,823,983.084	147,441.493	402,654.349	9,702,824.080
2565	4,271,349.526	586,047.467	2,990,550.290	1,902,419.575	150,565.021	448,741.346	10,349,673.225

หมายเหตุ

ตัวเลขมีการเปลี่ยนแปลงเนื่องจาก มีการยกเลิก หนังสืออนุญาตขนย้ายน้ำตาลทรายภายในประเทศ(กน.2)

ตารางผนวกที่ 7 ปริมาณการจำหน่ายน้ำตาลทรายให้กับผู้บริโภครายเดือน แยกตามประเภทอุตสาหกรรม ปี 2565  
รายเดือน

หน่วย : กระสอบ (100 กก.)

เดือน	เครื่องต้ม	ปริมาณจำหน่ายให้กับผู้บริโภครายเดือน					รวม
		ขนมปัง(รวมสุราและเบียร์)	อาหาร(รวมอาหารกระป๋องและน้ำปลา)	ผลิตภัณฑ์นม	ลูกกวาด	ยาและอื่นๆ	
มกราคม	379,948.180	51,365.584	247,034.770	162,924.185	11,682.928	37,807.009	890,762.656
กุมภาพันธ์	388,446.732	50,963.274	214,623.803	155,664.223	11,203.962	31,480.366	852,382.360
มีนาคม	410,573.029	49,599.435	266,689.157	189,465.318	13,560.428	45,374.052	975,261.419
เมษายน	394,613.412	38,983.555	231,129.183	167,529.300	9,626.928	39,547.432	881,429.810
พฤษภาคม	335,004.121	44,012.570	277,091.181	151,483.594	12,770.928	38,353.016	858,715.410
มิถุนายน	386,446.916	45,731.590	259,486.031	152,478.434	10,416.928	32,327.847	886,887.746
กรกฎาคม	368,833.774	47,424.564	232,488.560	169,527.030	12,685.928	36,528.803	867,488.659
สิงหาคม	349,562.438	67,706.984	247,217.724	155,646.750	14,011.891	34,493.754	868,639.541
กันยายน	338,642.986	43,202.599	260,426.609	150,243.195	15,983.995	43,632.617	852,132.001
ตุลาคม	281,790.776	46,799.929	221,229.167	154,213.032	12,978.539	31,098.313	748,109.756
พฤศจิกายน	303,870.208	51,020.674	272,328.365	152,043.480	14,490.540	33,780.734	827,534.001
ธันวาคม	333,616.954	49,236.709	260,805.740	141,201.034	11,152.026	44,317.403	840,329.866
รวม	4,271,349.526	586,047.467	2,990,550.290	1,902,419.575	150,565.021	448,741.346	10,349,673.225
ธรรมาดา	1,922,358.020	424,544.136	2,216,009.850	1,716,534.697	141,696.468	233,269.599	6,654,412.770
บริสุทธิ์	2,348,991.506	161,503.331	774,540.440	185,884.878	8,868.553	215,471.747	3,695,260.455

หมายเหตุ ตัวเลขมีการเปลี่ยนแปลงเนื่องจาก มีการยกเลิก หนังสืออนุญาตขนย้ายน้ำตาลทรายภายในประเทศ(กน.2)

ตารางผนวกที่ 8 ปริมาณการจำหน่ายน้ำตาลทรายขาวธรรมดาและบริสุทธิ์เพื่อบริโภคภายในประเทศ  
ปี 2561-2565 รายเดือน

เดือน	หน่วย : กระสอบ (100 กก.)									
	2561		2562		2563		2564		2565	
	ขาวธรรมดา	ขาวบริสุทธิ์	ขาวธรรมดา	ขาวบริสุทธิ์	ขาวธรรมดา	ขาวบริสุทธิ์	ขาวธรรมดา	ขาวบริสุทธิ์	ขาวธรรมดา	ขาวบริสุทธิ์
มกราคม	1,244,227.358	901,181.817	1,577,583.151	881,363.290	1,453,774.504	708,850.360	1,279,782.664	590,376.695	1,340,544.475	648,938.074
กุมภาพันธ์	1,216,989.519	899,795.616	1,295,641.649	737,245.598	1,384,854.835	674,753.882	1,292,028.842	583,236.080	1,213,616.316	625,793.335
มีนาคม	1,301,925.795	930,488.131	1,347,803.610	897,728.184	1,241,629.287	786,994.369	1,513,106.926	752,033.196	1,366,533.516	726,361.596
เมษายน	1,225,458.439	849,645.214	1,213,664.146	771,092.607	1,104,335.881	552,626.721	1,294,621.946	671,068.790	1,331,021.118	676,116.669
พฤษภาคม	1,231,877.126	796,080.332	1,466,900.408	877,652.171	1,079,555.557	613,093.817	1,137,511.307	586,574.306	1,360,733.389	641,967.643
มิถุนายน	1,218,076.055	762,787.006	1,166,365.799	672,695.836	1,219,092.258	627,301.593	1,264,399.381	612,253.898	1,434,224.948	658,324.881
กรกฎาคม	1,199,172.861	710,200.517	1,419,311.470	733,012.128	1,315,087.254	649,901.859	1,185,401.439	583,230.414	1,422,502.493	698,739.068
สิงหาคม	1,325,142.265	868,566.428	1,431,602.179	730,200.804	1,293,064.422	587,058.013	1,147,389.204	481,344.400	1,520,735.077	590,550.995
กันยายน	1,169,070.455	757,932.565	1,571,150.351	732,992.318	1,842,502.609	746,811.639	1,315,776.919	531,134.045	1,591,448.811	627,456.189
ตุลาคม	1,362,273.377	789,705.180	963,218.937	652,691.884	898,208.557	563,623.965	1,328,253.271	629,277.635	1,404,413.544	528,946.242
พฤศจิกายน	1,409,409.813	900,405.892	1,117,305.456	766,609.003	1,175,786.384	570,184.779	1,369,931.565	645,741.564	1,389,870.201	714,399.510
ธันวาคม	1,268,671.064	780,630.970	1,121,157.786	678,414.760	1,304,213.546	709,465.063	1,423,501.964	694,227.701	1,309,668.522	698,102.103
รวมทั้งสิ้น	15,172,294.127	9,947,419.668	15,691,704.942	9,131,698.583	15,312,105.094	7,790,666.060	15,551,705.428	7,360,498.724	16,685,312.410	7,835,696.305

## ตารางผนวกที่ 9 ปริมาณการจำหน่ายน้ำตาลทรายเพื่อบริโภคภายในประเทศ (โควตา ก)

ตั้งแต่เดือน ม.ค. - ธ.ค 2565 แยกตามบริษัท

หน่วย : กระสอบ (100 กก.)

บริษัท	มกราคม		กุมภาพันธ์		มีนาคม	
	ธรรมดา	บริสุทธิ	ธรรมดา	บริสุทธิ	ธรรมดา	บริสุทธิ
<b>โคราช</b>						
สุรินทร์	5,203.250	1,639.206	1,767.500	1,882.221	2,463.750	761.510
อุตาโคราช	77,549.396	16,904.500	73,532.677	12,447.000	112,354.087	20,081.500
รวม	82,752.646	18,543.706	75,300.177	14,329.221	114,817.837	20,843.010
<b>ไทยรุ่งเรือง</b>						
ไทยเพิ่มพูน	0.000	7,946.000	0.000	7,256.250	0.000	10,369.500
ไทยรุ่งเรือง	68,455.997	31,062.210	66,822.570	39,783.665	73,018.550	50,688.899
อุต่าน้ำตาลบ้านไร่	14,740.500	29,924.925	15,440.000	35,227.772	14,003.000	33,204.463
สหการ	7,303.000	150.000	8,907.500	307.000	10,997.000	157.000
พิชญ์โลก	21,542.815	5,791.000	13,087.170	7,095.500	16,186.403	12,458.500
ไทยรุ่งเรือง (สน)	0.000	0.000	0.000	0.000	0.000	0.000
รวม	112,042.311	74,874.135	104,257.241	89,670.187	114,204.952	106,878.362
<b>ไทยอุตา</b>						
ไทยอุตสาหกรรม	34,847.217	2,540.500	25,180.985	3,646.000	22,209.525	9,652.000
สระบุรี	44,656.951	25,369.265	38,487.809	15,050.898	47,079.046	20,244.967
สระบุรี (ลบ)	6,969.527	0.000	5,380.140	0.000	8,559.165	0.000
ไทยอุตสาหกรรม (เพ)	1,200.557	0.000	318.820	0.000	463.286	0.000
รวม	87,674.252	27,909.765	69,367.754	18,696.898	78,311.021	29,896.967
<b>ท่ามะกา</b>						
ท่ามะกา	19,437.500	2,110.500	12,360.500	861.000	20,570.000	1,250.000
นิวกุ้งไทย	56,352.606	11,648.750	53,801.527	3,759.000	43,462.981	7,408.000
นิวกุ้งสันหล้า	0.000	0.000	0.000	0.000	0.000	0.000
ขอนแก่น	32,356.105	2,110.250	32,702.719	603.000	66,104.652	1,861.500
ขอนแก่น (วังสะพุง)	15,613.324	0.000	6,601.530	0.000	3,242.325	0.000
รวม	123,759.535	15,869.500	105,466.276	5,223.000	133,379.959	10,519.500
<b>ไทยเอกลักษณ์</b>						
ไทยเอกลักษณ์	6,044.470	3,045.000	4,498.698	5,700.000	10,488.150	9,680.000
เกษตรไทย (รวมผล)	2,770.000	10,264.000	2,328.500	7,008.000	4,415.000	1,983.000
เกษตรไทยอินเตอร์ฯ	74,818.500	27,651.536	70,457.500	44,503.067	107,584.000	65,182.585
รวม	83,632.970	40,960.536	77,284.698	57,211.067	122,487.150	76,845.585

หน่วย : กระสอบ (100 กก.)

เครือบริษัท	มกราคม		กุมภาพันธ์		มีนาคม	
	ธรรมดา	บริสุทธิ	ธรรมดา	บริสุทธิ	ธรรมดา	บริสุทธิ
<u>มิตรผล</u>						
มิตรผล (กาฬสินธุ์)	42,372.170	2,193.738	29,475.976	2,944.660	26,748.723	1,923.610
สิงห์บุรี	28,410.118	8,418.578	14,425.347	6,816.070	19,304.753	4,736.840
มิตรผล	100,626.503	266,438.662	112,277.146	237,597.844	102,725.187	258,357.678
รวมเกษตรกร (ขก)	77,670.405	28,061.364	71,437.959	15,837.941	114,473.050	15,209.764
รวมเกษตรกร (ขย)	65,227.750	42,147.543	44,728.163	46,992.935	43,457.485	70,075.155
รวมเกษตรกร (มิตรภูหลวง)	3,520.959	6,023.827	2,715.466	9,109.954	2,250.420	8,840.885
มิตรผล (อจ)	0.000	1,200.360	0.000	53.560	0.000	802.240
รวม	317,827.905	354,484.072	275,060.057	319,352.962	308,959.618	359,946.171
<u>กลุ่มสุพรรณบุรี</u>						
ทิพย์กำแพงเพชร	31,983.500	8,420.250	35,777.750	8,197.000	42,404.000	13,997.500
ทิพย์สุโขทัย (อุตรดิตถ์)	26,413.443	17,519.750	18,186.650	25,111.750	21,712.910	27,852.750
สุพรรณบุรี	0.000	0.000	0.000	0.000	0.000	0.000
รวม	58,396.943	25,940.000	53,964.400	33,308.750	64,116.910	41,850.250
<u>วังขนาย</u>						
รีไฟน์ชัยมงคล	0.000	0.000	1,710.000	0.000	15,336.269	0.000
วังขนาย(มหาวัง)	10,932.359	0.000	10,249.239	0.000	5,868.528	0.000
ที.เอ็น.	19,698.798	30.000	36,878.267	31.000	12,734.746	0.000
อ่างเวียน (ราชสีมา)	8,339.554	69.500	12,433.373	0.000	29,573.647	180.000
รวม	38,970.712	99.500	61,270.879	31.000	63,513.190	180.000

หน่วย : กระสอบ (100 กก.)

เครือบริษัท	มกราคม		กุมภาพันธ์		มีนาคม	
	ธรรมดา	บริสุทธิ	ธรรมดา	บริสุทธิ	ธรรมดา	บริสุทธิ
<b>ราชบุรี</b>						
ราชบุรี	22,935.000	1,137.000	25,824.000	1,080.000	20,560.000	2,456.500
ราชบุรี (กาญจนบุรี)	679.275	3,120.500	759.632	1,636.000	3,446.911	1,687.000
รวม	23,614.275	4,257.500	26,583.632	2,716.000	24,006.911	4,143.500
<b>ไทยกาญจนบุรี</b>						
ไทยกาญจนบุรี	51,687.500	140.000	35,897.000	0.500	36,577.000	260.000
ไทยกาญจนบุรี (อุดร)	10,418.631	3,982.500	10,904.717	2.000	8,794.501	9.000
รวม	62,106.131	4,122.500	46,801.717	2.500	45,371.501	269.000
<b>ระยอง</b>						
ระยอง	7,434.000	0.000	19,593.500	0.000	19,737.500	0.000
ระยอง (ชย)	1,930.000	0.000	4,791.100	0.000	3,687.000	0.000
รวม	9,364.000	0.000	24,384.600	0.000	23,424.500	0.000
<b>ตะวันออก</b>						
ตะวันออก	61,095.451	5,525.500	59,762.170	5,251.000	50,479.123	5,000.000
น้ำตาลอ้อยตะวันออก (วังส)	0.000	0.000	0.000	0.000	125.000	0.000
รวม	61,095.451	5,525.500	59,762.170	5,251.000	50,604.123	5,000.000
<b>ครบุรี</b>						
ครบุรี	36,413.450	20,344.000	21,381.615	34,457.000	42,763.218	25,162.500
ครบุรี (สีคิ้ว)	0.000	0.000	0.000	0.000	0.000	0.000
รวม	36,413.450	20,344.000	21,381.615	34,457.000	42,763.218	25,162.500
<b>อิสระ</b>						
อุตสาหกรรมน้ำตาลอีสาน	16,060.000	0.000	6,751.100	0.000	4,270.000	0.000
กำแพงเพชร	7,135.000	0.000	6,250.500	0.000	6,155.000	0.000
นครเพชร	39,852.905	17,903.000	43,058.222	11,300.000	40,159.916	4,500.000
ประจวบอุตสาหกรรม	9,845.000	1,325.000	6,820.000	510.000	6,374.500	585.000
มิตรเกษตร	21,697.000	0.000	18,121.700	0.000	15,807.000	90.000
บ้านโป่ง	12,362.500	144.500	9,685.500	285.000	11,352.500	500.000
ปราณบุรี	7,826.000	1,150.000	8,883.000	610.500	8,239.000	850.000
สหเรือง	10,390.500	0.000	11,264.000	0.000	12,352.500	0.000
บุรีรัมย์	26,850.798	155.860	28,631.105	772.500	17,351.865	442.500
มิตรเกษตรอุทัย	21,002.500	0.000	23,732.500	0.000	22,040.500	0.000
เริ่มอุดม	22,980.000	0.000	22,981.700	0.000	15,933.200	22.500
เอราวัณ	28,436.000	342.500	14,713.000	1.000	9,040.000	0.000
เกษตรผล	18,455.693	34,986.500	11,838.774	32,064.750	11,496.647	37,836.750
รวม	242,893.896	56,007.360	212,731.102	45,543.750	180,572.627	44,826.750
รวมทั้งสิ้น	1,340,544.475	648,938.074	1,213,616.316	625,793.335	1,366,533.516	726,361.596

หน่วย : กระสอบ (100 กก.)

เครือบริษัท	เมษายน		พฤษภาคม		มิถุนายน	
	ธรรมดา	บริสุทธิ	ธรรมดา	บริสุทธิ	ธรรมดา	บริสุทธิ
<u>โคราช</u>						
สุรินทร์	3,666.000	943.209	2,981.250	652.662	2,683.500	411.108
อุตาโคราช	161,146.793	16,892.000	142,319.827	15,101.500	121,868.366	20,090.000
รวม	164,812.793	17,835.209	145,301.077	15,754.162	124,551.866	20,501.108
<u>ไทยรุ่งเรือง</u>						
ไทยเพิ่มพูน	0.000	5,234.000	0.000	11,203.000	0.000	9,023.000
ไทยรุ่งเรือง	50,071.307	49,387.773	53,511.978	47,974.182	50,873.700	44,234.958
อุตาน้ำตาลบ้านไร่	11,113.000	41,877.397	13,732.500	27,573.529	14,260.500	48,386.140
สหการ	13,477.500	300.000	14,741.000	152.000	16,050.000	555.000
พิชญ์โลก	18,355.119	10,821.500	15,975.950	10,960.000	28,718.007	11,980.000
ไทยรุ่งเรือง (สน)	0.000	0.000	0.000	0.000	0.000	0.000
รวม	93,016.926	107,620.670	97,961.428	97,862.711	109,902.206	114,179.098
<u>ไทยอุตา</u>						
ไทยอุตสาหกรรม	16,307.836	9,587.500	18,925.275	6,198.000	14,872.511	4,567.500
สระบุรี	44,794.279	21,893.895	47,515.822	15,704.801	58,099.142	22,101.244
สระบุรี (ลบ)	3,969.483	0.000	4,745.232	0.000	7,718.606	0.000
ไทยอุตสาหกรรม (เพชรบูรณ์)	607.751	0.000	627.677	0.000	617.714	0.000
รวม	65,679.349	31,481.395	71,814.006	21,902.801	81,307.973	26,668.744
<u>ท่ามะกา</u>						
ท่ามะกา	19,995.000	481.000	16,327.000	1,420.000	25,598.000	1,250.000
นิวกุ้งไทย	38,599.584	14,728.000	45,382.680	4,339.000	35,635.518	9,017.250
นิวกุ้งสันหล้า	0.000	0.000	0.000	0.000	0.000	0.000
ขอนแก่น	42,594.146	470.000	31,565.417	934.000	55,782.380	460.000
ขอนแก่น (วังสะพุง)	1,775.107	0.000	3,214.426	0.000	2,432.989	0.000
รวม	102,963.838	15,679.000	96,489.523	6,693.000	119,448.887	10,727.250
<u>ไทยเอกลักษณ์</u>						
ไทยเอกลักษณ์	5,451.450	3,005.000	5,446.900	4,181.000	3,905.660	6,900.000
เกษตรไทย (รวมผล)	10,321.000	6,774.000	21,036.500	10,448.000	23,223.000	3,006.000
เกษตรไทยอินเตอร์ฯ	56,198.000	29,668.571	57,012.200	79,672.295	56,900.000	144,807.569
รวม	71,970.450	39,447.571	83,495.600	94,301.295	84,028.660	154,713.569

หน่วย : กระสอบ (100 กก.)

เครือบริษัท	เมษายน		พฤษภาคม		มิถุนายน	
	ธรรมดา	บริสุทธ์	ธรรมดา	บริสุทธ์	ธรรมดา	บริสุทธ์
<u>มิตรผล</u>						
มิตรผล (กาฬสินธุ์)	41,926.680	2,469.513	52,179.941	25.344	68,405.793	17,457.941
สิงห์บุรี	43,461.003	9,034.820	40,362.418	15,034.500	43,590.725	15,510.000
มิตรผล	103,117.984	284,406.070	49,773.194	173,526.032	20,682.699	50,371.147
รวมเกษตรกร (ขก)	85,344.061	17,953.040	76,990.435	22,232.982	54,692.133	36,375.179
รวมเกษตรกร (ขย)	34,170.886	48,451.290	60,285.250	85,076.658	57,437.265	73,867.446
รวมเกษตรกร (มิตรภูหลวง)	2,870.850	1,532.830	3,000.000	329.614	8,820.000	1,809.500
มิตรผล (อจ)	0.000	4,264.260	0.000	1,058.294	0.000	1,074.900
รวม	310,891.463	368,111.823	282,591.237	297,283.425	253,628.614	196,466.114
<u>กลุ่มสุพรรณบุรี</u>						
ทิพย์กำแพงเพชร	36,207.750	5,912.750	42,864.750	9,592.500	58,412.000	8,595.500
ทิพย์สุโขทัย (อุตรดิตถ์)	17,040.425	14,496.000	14,706.382	14,265.250	19,178.585	13,915.000
สุพรรณบุรี	0.000	0.000	0.000	0.000	0.000	0.000
รวม	53,248.175	20,408.750	57,571.132	23,857.750	77,590.585	22,510.500
<u>วังขนาย</u>						
รีไฟน์ชัยมงคล	20,606.727	0.000	18,182.083	0.000	12,739.663	0.000
วังขนาย(มหาวัง)	3,913.116	0.000	3,400.852	0.000	6,003.861	0.000
ที.เอ็น.	7,693.089	0.000	15,940.978	30.000	16,386.154	0.000
อ่างเวียน (ราชสีมา)	33,619.127	180.000	52,778.581	60.000	62,452.737	60.000
รวม	65,832.059	180.000	90,302.493	90.000	97,582.415	60.000



หน่วย : กระสอบ (100 กก.)

เครือบริษัท	เมษายน		พฤษภาคม		มิถุนายน	
	ธรรมดา	บริสุทธิ์	ธรรมดา	บริสุทธิ์	ธรรมดา	บริสุทธิ์
<b>ราชบุรี</b>						
ราชบุรี	16,827.500	2,200.000	23,062.600	4,440.000	23,212.000	3,920.000
ราชบุรี (กาญจนบุรี)	1,172.887	3,403.000	605.474	4,694.000	700.243	4,132.000
รวม	18,000.387	5,603.000	23,668.074	9,134.000	23,912.243	8,052.000
<b>ไทยกาญจนบุรี</b>						
ไทยกาญจนบุรี	43,655.000	160.000	49,508.500	320.000	51,999.000	320.000
ไทยกาญจนบุรี (อุดร)	9,449.979	0.000	9,745.736	89.000	6,054.145	0.000
รวม	53,104.979	160.000	59,254.236	409.000	58,053.145	320.000
<b>ระยอง</b>						
ระยอง	18,685.000	0.000	18,223.000	0.000	19,035.500	0.000
ระยอง (ชย)	12,895.000	0.000	12,288.000	0.000	13,074.500	0.000
รวม	31,580.000	0.000	30,511.000	0.000	32,110.000	0.000
<b>ตะวันออก</b>						
ตะวันออก	49,542.444	4,180.000	68,500.656	6,435.000	88,803.067	7,301.000
น้ำตาลอ้อยตะวันออก (วังสมบูรณ์)	0.000	0.000	0.000	0.000	0.000	0.000
รวม	49,542.444	4,180.000	68,500.656	6,435.000	88,803.067	7,301.000
<b>ศรีบุรี</b>						
ศรีบุรี	52,040.538	29,170.750	67,964.245	25,731.250	43,837.750	28,584.000
ศรีบุรี (สีคิ้ว)	0.000	0.000	0.000	0.000	0.000	0.000
รวม	52,040.538	29,170.750	67,964.245	25,731.250	43,837.750	28,584.000
<b>อิสระ</b>						
อุตสาหกรรมน้ำตาลอีสาน	8,115.000	0.000	4,380.000	0.000	4,315.000	0.000
กำแพงเพชร	5,675.000	0.000	6,395.000	0.000	5,385.500	0.000
นครเพชร	54,294.577	2,525.000	46,867.855	610.000	46,584.989	3,671.500
ประจวบอุตคา	4,287.500	470.000	5,401.500	665.000	5,125.000	630.000
มิตรเกษตร	15,788.000	180.000	13,530.500	180.000	11,037.000	90.000
บ้านโป่ง	12,340.000	120.000	8,970.000	269.000	16,030.000	354.000
ปราณบุรี	8,459.500	704.000	11,041.000	1,255.000	14,718.000	1,017.500
สหเรือง	14,847.500	0.000	11,322.400	0.000	12,890.000	0.000
บุรีรัมย์	20,003.898	478.000	17,632.685	0.000	14,133.806	50.250
มิตรเกษตรอุทัย	21,643.000	0.000	23,632.500	0.000	22,075.000	0.000
เริ่มอุดม	13,270.500	0.000	16,675.700	459.000	50,583.250	13,788.500
เอราวัณ	8,956.000	0.500	4,515.000	0.000	20,887.000	4.000
เกษตรผล	10,657.242	31,761.000	14,944.543	39,075.250	15,702.992	48,635.750
รวม	198,337.717	36,238.500	185,308.682	42,513.250	239,467.538	68,241.500
รวมทั้งสิ้น	1,331,021.117	676,116.669	1,360,733.389	641,967.643	1,434,224.948	658,324.881

หน่วย : กระจสอบ (100 กก.)

เครือบริษัท	กรกฎาคม		สิงหาคม		กันยายน	
	ธรรมดา	บริสุทธิ	ธรรมดา	บริสุทธิ	ธรรมดา	บริสุทธิ
<b>โคราช</b>						
สุรินทร์	7,096.000	632.682	1,332.750	410.283	1,567.500	414.772
อุตสาหกรรมโคราช	166,255.878	17,060.000	211,787.261	13,186.000	169,234.530	17,693.500
รวม	173,351.878	17,692.682	213,120.011	13,596.283	170,802.030	18,108.272
<b>ไทยรุ่งเรือง</b>						
ไทยเพิ่มพูน	0.000	9,645.000	0.000	8,429.000	0.000	17,540.310
ไทยรุ่งเรือง	62,444.011	58,733.702	54,311.037	43,934.875	53,139.624	56,036.524
อุตสาหกรรมน้ำตาลบ้านไร่	9,849.250	39,800.267	10,469.500	46,285.636	28,494.500	40,569.552
สหการ	22,117.500	150.000	28,924.000	305.000	16,990.000	270.000
พิษณุโลก	26,104.481	10,390.000	34,733.887	11,525.500	68,540.815	12,198.730
ไทยรุ่งเรือง (สน)	29,760.000	31,138.000	37,260.750	12,003.250	17,924.750	10,030.690
รวม	150,275.242	149,856.969	165,699.174	122,483.261	185,089.689	136,645.807
<b>ไทยอุตสาหกรรม</b>						
ไทยอุตสาหกรรม	15,269.533	10,210.500	18,802.424	1,771.250	17,328.531	3,618.000
สระบุรี	53,966.548	17,772.588	81,240.514	22,419.933	79,573.032	19,058.214
สระบุรี (ลบ)	3,155.850	0.000	5,485.125	0.000	5,590.275	0.000
ไทยอุตสาหกรรม (เพชรบูรณ์)	159.410	0.000	1,643.917	0.000	2,864.399	0.000
รวม	72,551.340	27,983.088	107,171.979	24,191.183	105,356.237	22,676.214
<b>ท่ามะกา</b>						
ท่ามะกา	18,242.000	1,250.000	13,592.000	470.000	50,774.933	910.500
นิวกูญไทย	33,161.309	14,392.000	28,948.072	8,472.500	43,018.020	8,615.750
นิวกูญสันหลี	0.000	0.000	0.000	0.000	0.000	0.000
ขอนแก่น	27,714.793	780.000	27,563.150	612.000	27,554.410	780.000
ขอนแก่น (วังสะพุง)	1,629.133	0.000	870.764	0.000	3,663.059	0.000
รวม	80,747.234	16,422.000	70,973.986	9,554.500	125,010.422	10,306.250
<b>ไทยเอกลักษณ์</b>						
ไทยเอกลักษณ์	4,261.510	9,015.000	57,504.462	56,407.616	25,423.916	22,379.244
เกษตรไทย (รวมผล)	24,099.500	91,077.250	7,472.600	87,809.250	12,429.820	77,366.750
เกษตรไทยอินเตอร์ฯ	78,632.000	54,835.560	107,649.500	32,709.056	105,912.680	30,489.224
รวม	106,993.010	154,927.810	172,626.562	176,925.922	143,766.416	130,235.218

หน่วย : กระสอบ (100 กก.)

เครือบริษัท	กรกฎาคม		สิงหาคม		กันยายน	
	ธรรมดา	บริสุทธิ	ธรรมดา	บริสุทธิ	ธรรมดา	บริสุทธิ
<u>มิตรผล</u>						
มิตรผล (ภาพสินธุ์)	104,503.620	48,036.103	47,409.684	234.083	57,577.768	0.000
สิงห์บุรี	33,286.713	14,644.311	23,463.649	5,116.462	12,624.799	2,290.000
มิตรผล	18,309.678	20,037.722	17,474.214	31,121.797	32,522.077	53,815.899
รวมเกษตรกร (ชก)	41,905.329	4,351.673	35,254.606	833.498	27,279.505	2,366.497
รวมเกษตรกร (ชย)	23,395.712	96,913.625	21,660.126	42,341.545	23,601.414	33,837.633
รวมเกษตรกร (มิตรภูหลวง)	30,053.375	26,932.835	33,764.793	29,901.201	54,467.096	79,806.871
มิตรผล (อจ)	0.000	3,208.750	1,803.100	3,212.700	0.000	1,325.000
รวม	251,454.426	214,125.018	180,830.171	112,761.286	208,072.658	173,441.900
<u>กลุ่มสุพรรณบุรี</u>						
ทิพย์กำแพงเพชร	44,464.500	11,684.500	37,762.200	11,426.500	36,219.040	5,222.470
ทิพย์สุโขทัย (อุตรดิตถ์)	21,871.111	12,141.500	22,287.823	10,371.500	18,590.187	11,797.370
สุพรรณบุรี	2.400	0.000	0.000	0.000	0.000	0.000
รวม	66,338.011	23,826.000	60,050.023	21,798.000	54,809.227	17,019.840
<u>วังขนาย</u>						
รีไฟน์ชัยมงคล	2,569.109	0.000	4,597.090	0.000	5,883.947	0.000
วังขนาย(มหาวัง)	8,548.812	0.000	10,060.518	0.000	11,148.562	0.000
ที.เอ็น.	10,732.095	0.000	11,391.420	0.000	7,493.780	0.000
อ่างเวียน (ราชสีมา)	22,520.569	60.000	32,735.647	60.000	39,195.940	60.000
รวม	44,370.586	60.000	58,784.674	60.000	63,722.229	60.000

หน่วย : กระสอบ (100 กก.)

เครือบริษัท	กรกฎาคม		สิงหาคม		กันยายน	
	ธรรมดา	บริสุทธิ์	ธรรมดา	บริสุทธิ์	ธรรมดา	บริสุทธิ์
<b>ราชบุรี</b>						
ราชบุรี	23,822.500	2,166.000	28,158.600	6,346.500	33,361.000	4,867.500
ราชบุรี (กาญจนบุรี)	959.272	1,695.000	289.479	25.000	359.353	139.500
รวม	24,781.772	3,861.000	28,448.079	6,371.500	33,720.353	5,007.000
<b>ไทยกาญจนบุรี</b>						
ไทยกาญจนบุรี	48,509.000	160.000	43,531.500	140.000	51,508.500	0.000
ไทยกาญจนบุรี (อุดร)	5,402.900	0.500	18,410.050	1,626.750	18,410.500	11,193.810
รวม	53,911.900	160.500	61,941.550	1,766.750	69,919.000	11,193.810
<b>ระยอง</b>						
ระยอง	27,229.000	0.000	16,211.620	0.000	12,257.165	0.000
ระยอง (ชัย)	2,580.000	0.000	10,375.000	0.000	17,630.000	0.000
รวม	29,809.000	0.000	26,586.620	0.000	29,887.165	0.000
<b>ตะวันออก</b>						
ตะวันออก	84,887.918	5,779.500	85,681.362	3,592.500	45,657.111	5,790.000
น้ำตาลอ้อยตะวันออก (วังสรา	0.000	0.000	0.000	0.000	0.000	0.000
รวม	84,887.918	5,779.500	85,681.362	3,592.500	45,657.111	5,790.000
<b>นครบุรี</b>						
น้ำตาลนครบุรี	42,976.255	33,016.750	36,652.256	32,869.000	48,442.126	30,809.250
น้ำตาลนครบุรี(สีคิ้ว)	6.600	0.000	1.400	0.000	0.000	0.000
รวม	42,982.855	33,016.750	36,653.656	32,869.000	48,442.126	30,809.250
<b>อีสาน</b>						
อุตสาหกรรมน้ำตาลอีสาน	12,677.100	0.000	16,117.300	0.000	17,745.000	0.000
กำแพงเพชร	5,595.000	0.000	7,715.000	0.000	6,495.000	0.000
นครเพชร	49,735.889	938.750	68,226.808	1,125.500	59,015.969	2,201.250
ประจวบอุตฯ	6,840.000	720.000	7,729.000	990.500	10,367.500	1,185.000
มิตรเกษตร	12,268.000	0.500	15,434.500	0.000	12,686.500	0.000
บ้านโป่ง	13,175.000	265.000	10,700.000	130.000	8,420.000	200.000
ปราณบุรี	6,438.000	250.000	5,389.500	305.000	10,362.500	1,254.380
สหเรือ	22,100.500	0.000	8,173.400	0.000	13,814.709	0.000
บุรีรัมย์	22,796.121	2.500	8,582.944	18.310	12,985.909	43.250
มิตรเกษตรอุทัย	21,392.000	0.000	16,599.000	0.000	20,711.500	0.000
เริ่มอุดม	36,695.500	12,370.000	26,924.750	7,599.250	20,520.000	8,399.500
เอราวัณ	15,617.500	0.000	39,797.900	10.000	62,591.500	1.500
เกษตรผล	14,716.712	36,481.000	20,777.129	54,402.250	51,478.061	52,877.750
รวม	240,047.321	51,027.750	252,167.231	64,580.810	307,194.148	66,162.630
รวมทั้งสิ้น	1,422,502.493	698,739.068	1,520,735.077	590,550.995	1,591,448.811	627,456.189

หน่วย : กระสอบ (100 กก.)

เครือบริษัท	ตุลาคม		พฤศจิกายน		ธันวาคม		รวมทั้งสิ้น	
	ธรรมดา	บริสุทธิ	ธรรมดา	บริสุทธิ	ธรรมดา	บริสุทธิ	ธรรมดา	บริสุทธิ
<b>โคราช</b>								
สุรินทร์	5,377.750	1,136.808	11,815.998	49,406.874	2,645.500	2,101.697	48,600.748	60,393.033
อุตาโคราช	61,658.694	11,359.500	60,244.350	44,895.000	69,086.379	23,581.500	1,427,038.239	229,292.000
รวม	67,036.444	12,496.308	72,060.349	94,301.874	71,731.879	25,683.197	1,475,638.987	289,685.033
<b>ไทยรุ่งเรือง</b>								
ไทยเพิ่มพูน	0.000	13,689.250	0.000	17,961.750	1.280	24,765.000	1.280	143,062.060
ไทยรุ่งเรือง	41,832.618	39,338.046	55,126.065	87,719.346	72,514.610	52,512.663	702,122.065	601,406.844
อุต่าน้ำตาลบ้านไร่	24,140.000	40,782.269	24,616.000	40,062.325	27,817.700	45,336.566	208,676.450	469,030.840
สหการ	12,769.500	8.000	11,328.000	0.000	4,927.500	5.000	168,532.500	2,359.000
พิชญโลก	29,227.545	6,121.500	17,122.179	47,713.890	11,384.206	9,613.510	300,978.577	156,669.630
ไทยรุ่งเรือง (สน)	0.000	0.000	4,697.930	0.000	0.000	0.000	89,643.430	53,171.940
รวม	107,969.663	99,939.065	112,890.173	193,457.311	116,645.296	132,232.739	1,469,954.302	1,425,700.313
<b>ไทยอุตา</b>								
ไทยอุตาสากรรม	18,114.617	3,990.750	17,040.273	10,584.250	14,193.017	12,912.250	233,091.743	79,278.500
สระบุรี	48,233.666	15,410.307	50,161.242	21,051.955	49,004.538	32,540.269	642,812.587	248,618.336
สระบุรี (ลบ)	4,763.116	0.000	7,119.339	0.000	6,309.190	0.000	69,765.048	0.000
ไทยอุตาสากรรม (เพ)	2,690.046	0.000	1,399.819	0.000	3,083.588	0.000	15,676.982	0.000
รวม	73,801.444	19,401.057	75,720.672	31,636.205	72,590.333	45,452.519	961,346.360	327,896.836
<b>ท่ามะกา</b>								
ท่ามะกา	48,172.515	6,055.000	41,371.471	6,488.000	2,118.000	320.000	288,558.919	22,866.000
นิวกุงไทย	21,848.907	1,392.500	3,646.683	1,746.250	1,196.082	1,815.450	405,053.969	87,334.450
นิวกว่างสันหลี่	0.000	0.000	0.000	0.000	0.000	0.000	0.000	0.000
ขอนแก่น	10,443.761	908.500	8,200.000	880.000	18,243.524	330.000	380,825.058	10,729.250
ขอนแก่น (วังสะพุง)	2,372.233	0.000	79,375.183	6,196.750	123,986.667	25,893.750	244,776.741	32,090.500
รวม	82,837.416	8,356.000	132,593.338	15,311.000	145,544.273	28,359.200	1,319,214.687	153,020.200
<b>ไทยเอกลักษณ์</b>								
ไทยเอกลักษณ์	42,702.258	49,772.002	49,931.739	46,407.371	10,045.824	7,231.587	225,705.036	223,723.819
เกษตรไทย (รวมผล)	28,283.080	66,515.500	1,394.000	17,590.000	2,862.000	11,589.000	140,635.000	391,430.750
เกษตรไทยอินเตอร์ฯ	87,208.500	26,334.080	97,688.000	17,691.791	91,664.000	22,308.385	991,724.880	575,853.719
รวม	158,193.838	142,621.581	149,013.739	81,689.161	104,571.824	41,128.972	1,358,064.916	1,191,008.288

หน่วย : กระสอบ (100 กก.)

เครือบริษัท	ตุลาคม		พฤศจิกายน		ธันวาคม		รวมทั้งสิ้น	
	ธรรมดา	บริสุทธิ	ธรรมดา	บริสุทธิ	ธรรมดา	บริสุทธิ	ธรรมดา	บริสุทธิ
<b>มิตรผล</b>								
มิตรผล (กาฬสินธุ์)	31,740.164	1,228.679	34,892.291	867.285	36,485.307	477.343	573,718.117	77,858.299
สิงห์บุรี	2,119.865	800.000	5,251.270	2,787.087	3,965.162	2,045.913	270,265.821	87,234.580
มิตรผล	19,204.097	36,084.898	10,330.348	23,946.291	46,814.847	146,925.912	633,857.973	1,582,629.953
รวมเกษตรกร (ขก)	27,268.719	2,972.000	26,498.476	16,680.810	71,903.119	52,279.335	710,717.795	215,154.083
รวมเกษตรกร (ขย)	21,293.420	37,815.768	22,476.000	10,854.268	50,049.220	38,420.202	467,782.690	626,794.068
รวมเกษตรกร (มิตรภูหลวง)	51,292.221	66,315.466	90,974.650	138,644.617	42,595.955	78,111.520	326,325.785	447,359.119
มิตรผล (อจ)	0.000	1,878.750	2,100.000	2,846.250	2,400.000	1,900.250	6,303.100	22,825.314
รวม	152,918.486	147,095.561	192,523.035	196,626.608	254,213.610	320,160.476	2,988,971.281	3,059,855.416
<b>กลุ่มสุพรรณบุรี</b>								
ทิพย์กำแพงเพชร	51,695.250	7,094.500	65,769.250	13,753.000	52,728.750	19,740.000	536,288.740	123,636.470
ทิพย์สุโขทัย (อุตรดิตถ์)	24,893.066	11,000.750	13,820.861	11,014.000	11,639.498	9,911.000	230,340.939	179,396.620
สุพรรณบุรี	0.000	0.000	0.000	0.000	0.000	0.000	2.400	0.000
รวม	76,588.316	18,095.250	79,590.111	24,767.000	64,368.248	29,651.000	766,632.079	303,033.090
<b>วังขนาย</b>								
รีโนซ์ชัยมงคล	7,256.327	0.000	5,227.326	0.000	2,556.363	0.000	96,664.902	0.000
วังขนาย(มหาวัง)	7,879.304	0.000	7,908.701	0.000	6,993.352	0.000	92,907.204	0.000
ที.เอ็น.	9,046.180	0.000	36,368.112	0.000	12,828.894	15.000	197,192.512	106.000
อ่างเวียน (ราชสีมา)	75,837.963	0.000	48,710.122	1,520.000	36,322.009	60.000	454,519.269	2,309.500
รวม	100,019.773	0.000	98,214.261	1,520.000	58,700.617	75.000	841,283.887	2,415.500

หน่วย : กระสอบ (100 กก.)

เครื่องบริษัท	ตุลาคม		พฤศจิกายน		ธันวาคม		รวมทั้งสิ้น	
	ธรรมดา	ปริสุทธิ	ธรรมดา	ปริสุทธิ	ธรรมดา	ปริสุทธิ	ธรรมดา	ปริสุทธิ
<b>ราชบุรี</b>								
ราชบุรี	25,138.500	2,640.000	30,205.000	2,440.000	18,962.500	2,941.500	292,069.200	36,635.000
ราชบุรี (กาญจนบุรี)	189.659	0.000	189.659	0.000	289.478	0.000	9,641.319	20,532.000
รวม	25,328.159	2,640.000	30,394.659	2,440.000	19,251.978	2,941.500	301,710.519	57,167.000
<b>ไทยกาญจนบุรี</b>								
ไทยกาญจนบุรี	64,879.500	0.000	32,120.000	0.000	31,816.000	0.000	541,688.500	1,500.500
ไทยกาญจนบุรี (อุตร)	67,736.700	16,071.940	1,155.500	0.000	11,957.000	0.000	178,440.357	32,975.500
รวม	132,616.200	16,071.940	33,275.500	0.000	43,773.000	0.000	720,128.857	34,476.000
<b>ระยอง</b>								
ระยอง	9,720.475	0.000	25,882.285	60.500	30,500.485	0.000	224,509.530	60.500
ระยอง (ชย)	15,405.000	0.000	9,980.000	0.000	3,130.000	0.000	107,765.600	0.000
รวม	25,125.475	0.000	35,862.285	60.500	33,630.485	0.000	332,275.130	60.500
<b>ตะวันออก</b>								
ตะวันออก	89,995.842	9,021.500	54,034.767	9,719.000	61,545.041	8,020.000	799,984.951	75,615.000
น้ำตาลอ้อยตะวันออก (วังส)	0.000	0.000	0.000	0.000	0.000	0.000	125.000	0.000
รวม	89,995.842	9,021.500	54,034.767	9,719.000	61,545.041	8,020.000	800,109.951	75,615.000
<b>ครบุรี</b>								
ครบุรี	46,735.769	24,415.650	43,430.709	38,023.100	40,806.991	32,587.000	523,444.922	355,170.250
ครบุรี(สีคิ้ว)	3.500	0.000	0.000	0.000	0.000	0.000	11.500	0.000
รวม	46,739.269	24,415.650	43,430.709	38,023.100	40,806.991	32,587.000	523,456.422	355,170.250
<b>อิสระ</b>								
อุตสาหกรรมน้ำตาลอีสาน	13,340.100	0.000	13,744.000	0.000	6,195.000	0.000	123,709.600	0.000
กำแพงเพชร	8,173.000	0.000	10,095.000	0.000	6,435.000	0.000	81,504.000	0.000
นครเพชร	56,630.446	833.000	71,283.609	1,381.750	55,760.211	1,022.500	631,471.394	48,012.250
ประจวบอุตา	16,696.500	1,290.000	9,784.000	770.000	1,490.500	647.000	90,761.000	9,787.500
มิตรเกษตร	13,390.500	0.000	15,463.500	375.000	17,152.000	0.000	182,376.200	915.500
บ้านโป่ง	11,541.200	420.000	10,620.000	315.000	8,445.000	1,445.000	133,641.700	4,447.500
ปราณบุรี	12,795.500	1,005.000	14,995.500	1,795.000	13,755.000	1,970.000	122,902.500	12,166.380
สหเรือ	12,342.820	0.000	21,691.798	0.000	26,502.032	0.000	177,692.159	0.000
บุรีรัมย์	18,529.413	26.330	19,735.427	0.000	19,815.526	215.250	227,049.497	2,204.750
มิตรเกษตรอุทัย	21,111.500	0.000	22,283.500	0.000	17,447.500	0.000	253,671.000	0.000
เริ่มอุดม	9,495.500	0.000	21,715.000	50.000	17,700.500	0.000	275,475.600	42,688.750
เอราวัณ	36,538.000	26.000	8,341.000	112.500	6,479.000	534.500	255,911.900	1,032.500
เกษตรผล	34,658.743	25,192.000	40,514.270	20,048.500	25,117.678	25,976.250	270,358.484	439,337.750
รวม	265,243.222	28,792.330	280,266.604	24,847.750	222,294.947	31,810.500	2,826,525.034	560,592.880
รวมทั้งสิ้น	1,404,413.544	528,946.242	1,389,870.201	714,399.510	1,309,668.522	698,102.103	16,685,312.410	7,835,696.305

## ตารางภาคผนวกที่ 10 รวมปริมาณและรายได้จากการจำหน่ายน้ำตาลทรายภายในประเทศ รวมทั้งปีโควตา

ม.ค.2565-ธ.ค.2565

หน่วย : กระสอบ (100 กก.)

ชื่อโรงงาน	น้ำตาลทรายขาวธรรมดา		น้ำตาลทรายขาวบริสุทธิ์		รวม (ขาว+บริสุทธิ์) ปี 64/65,65/66	
	ปริมาณ (กระสอบ)	รายได้ (บาท)	ปริมาณ (กระสอบ)	รายได้ (บาท)	ปริมาณ (กระสอบ)	รายได้ (บาท)
<b>เขต 1</b>						
ทิพย์สุโขทัย (อุดรดิตต์)	230,340.939	397,338,120.293	179,396.620	327,398,831.500	409,737.559	724,736,951.793
ไทยเอกลักษณ์	225,705.036	389,341,187.273	223,723.819	408,295,968.763	449,428.855	797,637,156.035
<b>รวมเขต 1</b>	<b>456,045.975</b>	<b>786,679,307.565</b>	<b>403,120.439</b>	<b>735,694,800.263</b>	<b>859,166.414</b>	<b>1,522,374,107.828</b>
<b>เขต 2</b>						
ทิพย์กำแพงเพชร	536,288.740	925,098,076.500	123,636.470	225,636,557.750	659,925.210	1,150,734,634.250
กำแพงเพชร	81,504.000	140,594,400.000	0.000	0.000	81,504.000	140,594,400.000
เกษตรโรไทยา (รวมผล)	140,635.000	242,595,375.000	391,430.750	714,361,118.750	532,065.750	956,956,493.750
นครเพชร	631,471.394	1,089,288,154.133	48,012.250	87,622,356.250	679,483.644	1,176,910,510.383
น้ำตาลพิษณุโลก	300,978.577	519,188,044.635	156,669.630	285,922,074.750	457,648.207	805,110,119.385
มิตรเกษตรอุทัยธานี	253,671.000	437,582,475.000	0.000	0.000	253,671.000	437,582,475.000
<b>รวมเขต 2</b>	<b>1,944,548.710</b>	<b>3,354,346,525.268</b>	<b>719,749.100</b>	<b>1,313,542,107.500</b>	<b>2,664,297.810</b>	<b>4,667,888,632.768</b>
<b>เขต 3</b>						
สิงห์บุรี	270,265.821	466,208,541.570	87,234.580	159,203,109.230	357,500.402	625,411,650.800
เกษตรโรไทยา	991,724.880	1,710,725,418.000	575,853.719	1,050,933,037.358	1,567,578.599	2,761,658,455.358
ไทยรุ่งเรือง	702,122.065	1,211,160,562.125	601,406.844	1,097,567,490.300	1,303,528.909	2,308,728,052.425
ที.เอ็น.	197,192.512	340,157,083.890	106.000	193,450.000	197,298.512	340,350,533.890
สระบุรี	642,812.587	1,108,851,712.230	248,618.336	453,728,463.200	891,430.923	1,562,580,175.430
สระบุรี (ลบ)	69,765.048	120,344,707.110	0.000	0.000	69,765.048	120,344,707.110
ไทยอุตา (เพชรบูรณ์)	15,676.983	27,042,794.813	0.000	0.000	15,676.983	27,042,794.813
<b>รวมเขต 3</b>	<b>2,889,559.896</b>	<b>4,984,490,819.738</b>	<b>1,513,219.480</b>	<b>2,761,625,550.088</b>	<b>4,402,779.375</b>	<b>7,746,116,369.825</b>
<b>เขต 4</b>						
ชัยมงคล	96,664.902	166,746,955.950	0.000	0.000	96,664.902	166,746,955.950
ไทยเพิ่มพูน	1.280	2,208.000	143,062.060	261,088,259.500	143,063.340	261,090,467.500
ไทยอุตา	233,091.743	402,083,256.848	79,278.500	144,683,262.500	312,370.243	546,766,519.348
ประจวบอุตสาหกรรม	90,761.000	156,562,725.000	9,787.500	17,862,187.500	100,548.500	174,424,912.500
ท่ามะกา	288,558.919	497,764,135.103	22,866.000	41,730,450.000	311,424.919	539,494,585.103
นิวกองไทย	405,053.969	698,718,096.698	87,334.450	159,385,371.250	492,388.419	858,103,467.948
อุตการณ์ตาลบ้านไร่	208,676.450	359,966,876.250	469,030.840	855,981,283.548	677,707.290	1,215,948,159.798
ไทยกาญจนบุรี	541,688.500	934,412,662.500	1,500.500	2,738,412.500	543,189.000	937,151,075.000
มิตรเกษตร	182,376.200	314,598,945.000	915.500	1,670,787.500	183,291.700	316,269,732.500
มิตรผล	633,857.973	1,093,405,004.115	1,582,629.951	2,888,299,660.575	2,216,487.924	3,981,704,664.690
บ้านโป่ง	133,641.700	230,531,932.500	4,447.500	8,116,687.500	138,089.200	238,648,620.000
ราชบุรี	292,069.200	503,819,370.000	36,635.000	66,858,875.000	328,704.200	570,678,245.000
ราชบุรี (กาญจนบุรี)	9,641.319	16,631,274.413	20,532.000	37,470,900.000	30,173.319	54,102,174.413
<b>รวมเขต 4</b>	<b>3,116,083.155</b>	<b>5,375,243,442.375</b>	<b>2,458,019.801</b>	<b>4,485,886,137.373</b>	<b>5,574,102.956</b>	<b>9,861,129,579.748</b>



หน่วย : กระสอบ (100 กก.)

ชื่อโรงงาน	น้ำตาลทรายขาวธรรมดา		น้ำตาลทรายขาวบริสุทธิ์		รวม (ขาว+บริสุทธิ์) ปี 64/65,65/66	
	ปริมาณ (กระสอบ)	รายได้ (บาท)	ปริมาณ (กระสอบ)	รายได้ (บาท)	ปริมาณ (กระสอบ)	รายได้ (บาท)
เขต 5						
สุพรรณบุรี	2.400	4,140.000	0.000	0.000	2.400	4,140.000
รวมเขต 5	2.400	4,140.000	0.000	0.000	2.400	4,140.000
เขต 6						
ปราณบุรี	122,902.500	212,006,812.500	12,166.380	22,203,643.500	135,068.880	234,210,456.000
รวมเขต 6	122,902.500	212,006,812.500	12,166.380	22,203,643.500	135,068.880	234,210,456.000
เขต 7						
นิวกังสันหล้า	0.000	0.000	0.000	0.000	0.000	0.000
สหการ	168,532.500	290,718,562.500	2,359.000	4,305,175.000	170,891.500	295,023,737.500
น้ำตาลและอ้อยตะวันออก	799,984.951	1,379,974,040.475	75,615.000	137,997,375.000	875,599.951	1,517,971,415.475
ระยอง	224,509.530	387,278,939.250	60.500	110,412.500	224,570.030	387,389,351.750
น้ำตาลและอ้อยตะวันออก (วัง)	125.000	215,625.000	0.000	0.000	125.000	215,625.000
รวมเขต 7	1,193,151.981	2,058,187,167.225	78,034.500	142,412,962.500	1,271,186.481	2,200,600,129.725
เขต 9						
สุรินทร์	48,600.748	83,836,290.818	60,393.033	110,217,285.590	108,993.782	194,053,576.408
อุตสาหกรรมอีสาน	123,709.600	213,399,060.000	0.000	0.000	123,709.600	213,399,060.000
มิตรภาพสินธุ์	573,718.117	989,663,751.135	77,858.299	142,091,395.310	651,576.415	1,131,755,146.445
วังขนาย (มหาวัง)	92,907.204	160,264,926.383	0.000	0.000	92,907.204	160,264,926.383
เกษตรผล	270,358.484	466,368,384.900	439,337.750	801,791,393.750	709,696.234	1,268,159,778.650
อุตสาหกรรมโคราช	1,427,038.239	2,461,640,961.930	229,292.000	418,457,900.000	1,656,330.239	2,880,098,861.930
รวมเกษตรกร (ชก)	710,717.795	1,225,988,196.720	215,154.083	392,656,202.205	925,871.879	1,618,644,398.925
อ่างเวียง	454,519.269	784,045,738.335	2,309.500	4,214,837.500	456,828.769	788,260,575.835
ครบุรี	523,444.922	902,942,490.105	355,170.250	648,185,706.250	878,615.172	1,551,128,196.355
เริ่มอุดม	275,475.600	475,195,410.000	42,688.750	77,906,968.750	318,164.350	553,102,378.750
ขอนแก่น	380,825.058	656,923,224.878	10,729.250	19,580,881.250	391,554.308	676,504,106.128
สหเรือง	177,692.159	306,518,974.275	0.000	0.000	177,692.159	306,518,974.275
บุรีรัมย์	227,049.497	391,660,382.325	2,204.750	4,023,668.750	229,254.247	395,684,051.075
รวมเกษตรกร (ชย)	467,782.690	806,925,139.905	626,794.068	1,143,899,173.553	1,094,576.758	1,950,824,313.458
เอราวัณ	255,911.900	441,448,027.500	1,032.500	1,884,312.500	256,944.400	443,332,340.000
น้ำตาลไทยอุดรธานี	178,440.357	307,809,615.825	32,975.500	60,180,287.500	211,415.857	367,989,903.325
รวมเกษตรกร (มิตรภูหลวง)	326,325.784	562,911,977.918	447,359.119	816,430,391.628	773,684.903	1,379,342,369.545
ขอนแก่น (วังสะพาน)	244,776.741	422,239,878.053	32,090.500	58,565,162.500	276,867.241	480,805,040.553
ระยอง (ชย)	107,765.600	185,895,660.000	0.000	0.000	107,765.600	185,895,660.000
ไทยรุ่งเรือง (สกลนคร)	89,643.430	154,634,916.750	53,171.940	97,038,790.500	142,815.370	251,673,707.250
มิตรผล (อจ)	6,303.100	10,872,847.500	22,825.314	41,656,198.415	29,128.414	52,529,045.915
ครบุรี (สีบัว)	11.500	19,837.500	0.000	0.000	11.500	19,837.500
รวมเขต 9	6,963,017.793	12,011,205,692.753	2,651,386.606	4,838,780,555.950	9,614,404.399	16,849,986,248.703
รวมทั้งสิ้น	16,685,312.410	28,782,163,907.423	7,835,696.305	14,300,145,757.173	24,521,008.715	43,082,309,664.595

หมายเหตุ

ปี 64/65,65/66 ธรรมดาใช้ราคา 1,725.00 บาท บริสุทธิ์ใช้ราคา 1,825.00 บาท

## ตารางผนวกที่ 11 ปริมาณและรายได้จากการจำหน่ายน้ำตาลทรายขาวภายในประเทศแยกตามชนิดน้ำตาล

มกราคม - ธันวาคม 2565

หน่วย : กระสอบ (100 กก.)

เดือน	น้ำตาลขาวธรรมดา			น้ำตาลขาวบริสุทธิ์			รวม		ราคาเฉลี่ย (บาท/กระสอบ)
	ปริมาณ ( กระสอบ )	รายได้ ( บาท )	ราคาเฉลี่ย ( บาท/กระสอบ)	ปริมาณ ( กระสอบ )	รายได้ ( บาท )	ราคาเฉลี่ย ( บาท/กระสอบ)	ปริมาณ ( กระสอบ )	รายได้ ( บาท )	
มกราคม	1,340,544.475	2,312,439,219.375	1,725.00	648,938.074	1,184,311,985.050	1,825.00	1,989,482.549	3,496,751,204.425	1,757.62
กุมภาพันธ์	1,213,616.316	2,093,488,145.100	1,725.00	625,793.335	1,142,072,836.375	1,825.00	1,839,409.651	3,235,560,981.475	1,759.02
มีนาคม	1,366,533.516	2,357,270,315.100	1,725.00	726,361.596	1,325,609,912.700	1,825.00	2,092,895.112	3,682,880,227.800	1,759.71
เมษายน	1,331,021.118	2,296,011,427.860	1,725.00	676,116.669	1,233,912,920.925	1,825.00	2,007,137.787	3,529,924,348.785	1,758.69
พฤษภาคม	1,360,733.389	2,347,265,096.025	1,725.00	641,967.643	1,171,590,948.475	1,825.00	2,002,701.032	3,518,856,044.500	1,757.06
มิถุนายน	1,434,224.949	2,474,038,036.163	1,725.00	658,324.881	1,201,442,907.825	1,825.00	2,092,549.830	3,675,480,943.988	1,756.46
กรกฎาคม	1,422,502.493	2,453,816,800.425	1,725.00	698,739.068	1,275,198,799.100	1,825.00	2,121,241.561	3,729,015,599.525	1,757.94
สิงหาคม	1,520,735.077	2,623,268,007.825	1,725.00	590,550.995	1,077,755,566.423	1,825.00	2,111,286.072	3,701,023,574.248	1,752.97
กันยายน	1,591,448.811	2,745,249,198.975	1,725.00	627,456.189	1,145,107,544.925	1,825.00	2,218,905.000	3,890,356,743.900	1,753.28
ตุลาคม	1,404,413.544	2,422,613,363.400	1,725.00	528,946.242	965,326,891.650	1,825.00	1,933,359.786	3,387,940,255.050	1,752.36
พฤศจิกายน	1,389,870.201	2,397,526,096.725	1,725.00	714,399.510	1,303,779,105.750	1,825.00	2,104,269.711	3,701,305,202.475	1,758.95
ธันวาคม	1,309,668.522	2,259,178,200.450	1,725.00	698,102.103	1,274,036,337.975	1,825.00	2,007,770.625	3,533,214,538.425	1,759.77
รวมทั้งสิ้น	16,685,312.410	28,782,163,907.423	1,725.00	7,835,696.305	14,300,145,757.173	1,825.00	24,521,008.715	43,082,309,664.595	1,756.96

หมายเหตุ ตัวเลขมีการเปลี่ยนแปลงเนื่องจาก มีการยกเลิก หนึ่งสิื่อนุญาตขนย้ายน้ำตาลทรายภายในประเทศ(กน.2)

ตารางผนวกที่ 12 ปริมาณและรายได้การจำหน่ายน้ำตาลทรายขาวภายในประเทศ แยกตามชนิดน้ำตาล ปี 2551-2565

หน่วย: กระสอบ (100 กก.)

ปี	น้ำตาลทรายขาวธรรมดา			น้ำตาลทรายขาวบริสุทธิ์			รวมธรรมดา+บริสุทธิ์		
	ปริมาณ (กระสอบ)	รายได้ (บาท)	ราคาเฉลี่ย (บาท/กส.)	ปริมาณ (กระสอบ)	รายได้ (บาท)	ราคาเฉลี่ย (บาท/กส.)	ปริมาณ (กระสอบ)	รายได้ (บาท)	ราคาเฉลี่ย (บาท/กส.)
2551	13,700,991.280	25,401,233,854.440	1,853.970	5,592,654.254	10,964,118,995.810	1,960.450	19,293,645.534	36,365,352,850.250	1,884.836
2552	13,801,238.600	28,057,918,073.800	2,033.000	5,916,169.855	12,660,603,489.700	2,140.000	19,717,408.455	40,718,521,563.500	2,065.105
2553	13,729,460.512	27,911,993,220.896	2,033.000	7,846,468.756	16,791,443,137.840	2,140.000	21,575,929.268	44,703,436,358.736	2,071.912
2554	15,649,438.723	31,815,308,923.859	2,033.000	7,806,036.696	16,704,918,529.440	2,140.000	23,455,475.419	48,520,227,453.299	2,068.610
2555	16,476,391.080	33,496,503,065.640	2,033.000	8,142,601.518	17,425,167,248.520	2,140.000	24,618,992.598	50,921,670,314.160	2,068.390
2556	15,306,985.620	31,119,101,765.460	2,033.000	9,281,950.890	19,863,374,904.600	2,140.000	24,588,936.510	50,982,476,670.060	2,073.391
2557	14,738,860.694	29,964,103,790.902	2,033.000	9,918,773.603	21,226,175,510.420	2,140.000	24,657,634.297	51,190,279,301.322	2,076.042
2558	14,638,723.374	29,760,524,619.342	2,033.000	10,210,180.251	21,849,785,737.140	2,140.000	24,848,903.625	51,610,310,356.482	2,076.965
2559	15,585,081.988	31,684,471,681.604	2,033.000	10,400,094.501	22,256,202,232.140	2,140.000	25,985,176.489	53,940,673,913.744	2,075.825
2560	15,201,352.407	30,904,349,443.431	2,033.000	10,832,156.903	23,180,815,772.420	2,140.000	26,033,509.310	54,085,165,215.851	2,077.521
2561	15,172,294.127	25,553,355,172.003	1,684.212	9,947,419.668	18,036,468,241.629	1,813.181	25,119,713.795	43,589,823,413.632	1,735.283
2562	15,691,704.942	24,631,608,702.782	1,569.722	9,131,698.583	16,098,776,831.907	1,762.955	24,823,403.525	40,730,385,534.689	1,640.806
2563	15,312,105.094	26,413,381,287.150	1,725.000	7,790,666.060	14,217,965,559.500	1,825.000	23,102,771.154	40,631,346,846.650	1,758.722
2564	15,551,705.428	26,826,691,863.300	1,725.000	7,360,498.724	13,432,910,171.300	1,825.000	22,912,204.152	40,259,602,034.600	1,757.125
2565	16,685,312.410	28,782,163,907.423	1,725.000	7,835,696.305	14,300,145,757.173	1,825.000	24,521,008.715	43,082,309,664.595	1,756.955

ตารางผนวกที่ 13 ปริมาณการจำหน่ายให้กับผู้บริโภคโดยตรงและผู้บริโภคโดยอ้อม

รายเดือน ปี 2565

หน่วย : กระสอบ (100 กก.)

เดือน	ผู้บริโภคโดยตรง พ่อค้าคนกลาง (ยี่ปี่ว)	ผู้บริโภคโดยอ้อม
มกราคม	1,098,719.893	890,762.656
กุมภาพันธ์	987,027.291	852,382.360
มีนาคม	1,117,633.693	975,261.419
เมษายน	1,125,707.977	881,429.810
พฤษภาคม	1,143,985.622	858,715.410
มิถุนายน	1,205,662.084	886,887.746
กรกฎาคม	1,253,752.902	867,488.659
สิงหาคม	1,242,646.531	868,639.541
กันยายน	1,366,772.999	852,132.001
ตุลาคม	1,185,250.030	748,109.756
พฤศจิกายน	1,276,735.710	827,534.001
ธันวาคม	1,167,440.759	840,329.866
รวมทั้งสิ้น	14,171,335.490	10,349,673.225

## ตารางผนวกที่ 14 เปรียบเทียบการใช้น้ำตาลของโรงงานอุตสาหกรรม ระหว่างปี 2564 กับปี 2565

หน่วย : กระสอบ (100 กก.)

ประเภทอุตสาหกรรม	ปี 2564	ปี 2565	- (ลดลง) +เพิ่มขึ้น	เพิ่ม, ลด %
เครื่องดื่ม	4,025,252.196	4,271,349.526	246,097.330	6.11
ขนมปัง (รวมสุราและเบียร์)	577,180.181	586,047.467	8,867.286	1.54
อาหาร (อาหารกระป๋องและน้ำปลา)	2,726,312.777	2,990,550.290	264,237.513	9.69
ผลิตภัณฑ์นม	1,823,983.084	1,902,419.575	78,436.491	4.30
ลูกกวาด	147,441.493	150,565.021	3,123.528	2.12
ยาและอื่น ๆ	402,654.349	448,741.346	46,086.997	11.45
รวมทั้งสิ้น	9,702,824.080	10,349,673.225	646,849.145	6.67

## ตารางผนวกที่ 15 ปริมาณการจำหน่ายน้ำตาลทรายขาวธรรมดาและบริสุทธิ์เพื่อบริโภคภายในประเทศ

แยกตามลักษณะการจำหน่าย ปี 2561-2565

หน่วย : กระสอบ (100 กก.)

รายการ	2561	2562	2563	2564	2565
ยอดจำหน่ายรวม	25,119,713.795	24,823,403.525	23,102,771.154	22,912,204.152	24,521,008.715
บริสุทธิ์	9,947,419.668	9,131,698.583	7,790,666.060	7,360,498.724	7,835,696.305
ธรรมดา	15,172,294.127	15,691,704.942	15,312,105.094	15,551,705.428	16,685,312.410
1. พ่อค้าคนกลาง	13,939,783.435	14,125,567.737	13,594,183.715	13,209,380.072	14,171,335.490
บริสุทธิ์	4,184,045.164	3,983,805.378	3,939,502.094	3,889,343.441	4,140,435.850
ธรรมดา	9,755,738.271	10,141,762.359	9,654,681.621	9,320,036.631	10,030,899.640
2. อุตสาหกรรม	11,179,930.360	10,697,835.788	9,508,587.439	9,702,824.080	10,349,673.225
บริสุทธิ์	5,763,374.504	5,147,893.205	3,851,163.966	3,471,155.283	3,695,260.455
ธรรมดา	5,416,555.856	5,549,942.583	5,657,423.473	6,231,668.797	6,654,412.770
เครื่องดื่ม (บริสุทธิ์)	3,371,980.042	3,366,035.334	2,350,316.495	2,231,680.573	2,348,991.506
(ธรรมดา)	1,560,478.785	1,780,274.842	1,740,251.386	1,793,571.623	1,922,358.020
ขนมปัง (บริสุทธิ์)	79,538.591	98,422.398	95,843.574	115,779.166	161,503.331
(ธรรมดา)	234,624.892	237,300.112	385,521.432	461,401.015	424,544.136
อาหาร (บริสุทธิ์)	1,283,303.295	844,990.208	809,658.024	804,442.656	774,540.440
(ธรรมดา)	1,647,569.728	1,553,748.185	1,620,394.752	1,927,253.965	2,216,009.850
ผลิตภัณฑ์นม (บริสุทธิ์)	690,319.821	494,382.662	375,673.632	184,514.576	185,884.878
(ธรรมดา)	1,791,234.512	1,583,957.412	1,578,838.635	1,639,973.663	1,716,534.697
ลูกกวาด (บริสุทธิ์)	58,880.948	27,824.462	18,738.512	13,639.615	8,868.553
(ธรรมดา)	176,774.760	160,408.500	126,676.203	127,912.878	141,696.468
ยาและอื่น ๆ (บริสุทธิ์)	279,351.807	316,238.141	200,933.729	121,098.697	215,471.747
(ธรรมดา)	5,873.179	234,253.532	205,741.065	281,555.653	233,269.599

ตารางผนวกที่ 16 ปริมาณการจำหน่ายน้ำตาลทรายขาวภายในประเทศ รายเดือน

เปรียบเทียบระหว่างปี 2564 กับปี 2565

หน่วย: กระสอบ (100 กก.)

เดือน	ปี 2564	ปี 2565	- (ลดลง) +เพิ่มขึ้น	เพิ่ม, ลด %
มกราคม	1,870,159.359	1,989,482.549	119,323.190	6.38
กุมภาพันธ์	1,875,264.922	1,839,409.651	-35,855.271	-1.91
มีนาคม	2,265,140.122	2,092,895.112	-172,245.010	-7.60
เมษายน	1,965,690.736	2,007,137.787	41,447.051	2.11
พฤษภาคม	1,724,085.613	2,002,701.032	278,615.419	16.16
มิถุนายน	1,876,653.279	2,092,549.829	215,896.550	11.50
กรกฎาคม	1,768,631.853	2,121,241.561	352,609.708	19.94
สิงหาคม	1,628,733.604	2,111,286.072	482,552.468	29.63
กันยายน	1,846,910.964	2,218,905.000	371,994.036	20.14
ตุลาคม	1,957,530.906	1,933,359.786	-24,171.120	-1.23
พฤศจิกายน	2,015,673.129	2,104,269.711	88,596.582	4.40
ธันวาคม	2,117,729.665	2,007,770.625	-109,959.040	-5.19
รวมทั้งสิ้น	22,912,204.152	24,521,008.715	1,608,804.563	7.02

ตารางที่ 17 เปรียบเทียบปริมาณการจำหน่ายโดยตรงและโดยอ้อม ระหว่างปี 2564 กับปี 2565

## รายเดือน

เดือน	โดยตรง		- (ลดลง) +เพิ่มขึ้น	เพิ่ม, ลด %	โดยอ้อม		- (ลดลง) +เพิ่มขึ้น	เพิ่ม, ลด %
	ปี 2564	ปี 2565			ปี 2564	ปี 2565		
มกราคม	1,129,225.714	1,098,719.893	-30,505.821	-2.70	740,933.645	890,762.656	149,829.011	20.22
กุมภาพันธ์	1,091,135.691	987,027.291	-104,108.400	-9.54	784,129.231	852,382.360	68,253.129	8.70
มีนาคม	1,296,438.162	1,117,633.693	-178,804.469	-13.79	968,701.960	975,261.419	6,559.459	0.68
เมษายน	1,091,319.883	1,125,707.977	34,388.094	3.15	874,370.853	881,429.810	7,058.957	0.81
พฤษภาคม	956,833.507	1,143,985.622	187,152.115	19.56	767,252.106	858,715.410	91,463.304	11.92
มิถุนายน	1,067,287.712	1,205,662.084	138,374.372	12.97	809,365.567	886,887.746	77,522.179	9.58
กรกฎาคม	1,009,364.247	1,253,752.902	244,388.655	24.21	759,267.606	867,488.659	108,221.053	14.25
สิงหาคม	924,798.176	1,242,646.531	317,848.355	34.37	703,935.428	868,639.541	164,704.113	23.40
กันยายน	1,123,394.590	1,366,772.999	243,378.409	21.66	723,516.374	852,132.001	128,615.627	17.78
ตุลาคม	1,140,125.936	1,185,250.030	45,124.094	3.96	817,404.970	748,109.756	-69,295.214	-8.48
พฤศจิกายน	1,143,635.288	1,276,735.710	133,100.422	11.64	872,037.841	827,534.001	-44,503.840	-5.10
ธันวาคม	1,235,821.166	1,167,440.759	-68,380.407	-5.53	881,908.499	840,329.866	-41,578.633	-4.71
รวมทั้งสิ้น	13,209,380.072	14,171,335.490	961,955.418	7.28	9,702,824.080	10,349,673.225	646,849.145	6.67