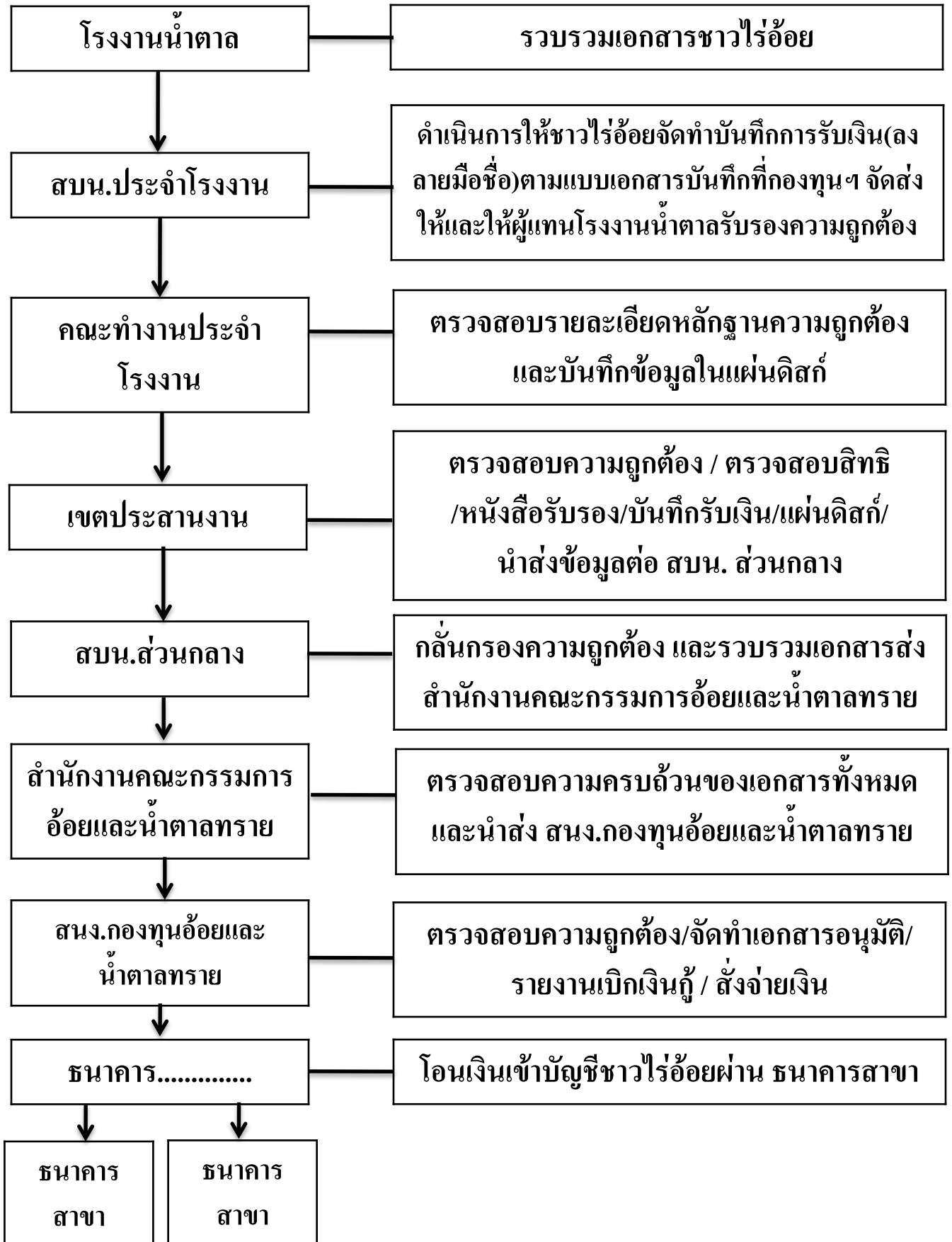


# ขั้นตอนปฏิบัติในการจ่ายเงินช่วยเหลือค่าอ้อย ฤดูแล้งปี 2558/2559



หน้าที่ของส่วนงานที่เกี่ยวข้องในการจ่ายเงินช่วยเหลืออัตรา 160 บาท/ตัน ให้แก่ชาวไร่อ้อยฤดูการผลิต 2558/2559

### โรงงานน้ำตาล มีหน้าที่ดังนี้

- รวบรวมรายชื่อ-นามสกุล / ที่อยู่ / เบอร์โทรติดต่อ / เลขที่สัญญาส่งอ้อย / เลขที่บัญชีธนาคารของชาวไร่อ้อย
- ปริมาณอ้อยที่ชาวไร่อ้อยแต่ละรายนำส่งโรงงานระหว่างเปิดหีบ-ปิดหีบ ในฤดูการผลิตปี 2558/2559
- จำนวนเงินช่วยเหลือที่ชาวไร่อ้อยจะได้รับ
- รวบรวมแล้วนำส่งข้อมูลทั้งหมดให้คณะกรรมการผลิตประจำโรงงานน้ำตาล

### สำนักบริหารอ้อยและน้ำตาลทราย (สบน.) ประจำโรงงานมีหน้าที่ดังนี้

- ดำเนินการให้ชาวไร่อ้อยจัดทำบันทึกการรับเงิน(ลงลายมือชื่อ) ตามแบบเอกสารบันทึกที่กองทุนฯ จัดส่งให้และให้ผู้แทนโรงงานน้ำตาลรับรองความถูกต้อง
- นำบันทึกการรับเงิน ส่งให้โรงงานน้ำตาล

### คณะกรรมการผลิตประจำโรงงานน้ำตาล มีหน้าที่ดังนี้

- ตรวจสอบรายละเอียดข้อมูลที่โรงงานน้ำตาลส่งให้ทั้งหมดและบันทึกข้อมูลที่ถูกต้องลงในแผ่นดิสก์สำหรับให้ธนาคารใช้ในการโอนเงิน
- ลงลายมือชื่อร่วมกันในหนังสือรับรองที่กองทุนฯ จัดทำขึ้น เพื่อรับรองความถูกต้อง ครบถ้วน สมบูรณ์ของข้อมูลชาวไร่อ้อย
- นำส่งหนังสือรับรองพร้อมข้อมูลและแผ่นดิสก์ต่อ เขตประสานงานอ้อยและน้ำตาลทราย

### เขตประสานงานอ้อยและน้ำตาลทราย มีหน้าที่ดังต่อไปนี้

- ตรวจสอบความถูกต้อง / ตรวจสอบสิทธิของชาวไร่อ้อย
- ดำเนินการสแกนเอกสารของชาวไร่อ้อยแต่ละรายและบันทึกข้อมูลในแผ่นดิสก์
- นำส่ง สบน. ส่วนกลาง

### สำนักบริหารอ้อยและน้ำตาลทราย (สบน.) ส่วนกลาง มีหน้าที่ดังนี้

- ตรวจสอบความครบถ้วนและรวบรวมเอกสารทั้งหมด
- นำส่งข้อมูลทั้งหมดต่อสำนักงานคณะกรรมการอ้อยและน้ำตาลทราย (สอณ.)

### สำนักงานคณะกรรมการอ้อยและน้ำตาลทราย (สอณ.)

- ตรวจสอบความครบถ้วนของข้อมูลที่ สบน.ส่วนกลางจัดส่งให้
- นำส่งข้อมูลทั้งหมดต่อสำนักงานกองทุนอ้อยและน้ำตาลทราย (สกท.)

### สำนักงานกองทุนอ้อยและน้ำตาลทราย (สกท.) มีหน้าที่ดังนี้

- ตรวจสอบความถูกต้องของข้อมูลอีกครั้งหนึ่ง
- จัดทำเอกสารเพื่อเสนอประธานหรือรองประธานคณะกรรมการบริหารกองทุนลงนาม ดังนี้
  - รายงานเบิกเงินกู้ตามแบบของธนาคาร
  - หนังสือถึงผู้จัดการธนาคาร เพื่อขอเบิกเงินกู้ โดยให้ ธนาคาร โอนเงินเข้าบัญชีชาวไร่อ้อยแต่ละราย
- นำส่งรายงานเบิกเงินกู้ / หนังสือคำสั่งจ่าย / แผ่นดิสก์ข้อมูลการโอนเงินต่อธนาคาร

หมายเหตุ : ในกรณีที่ข้อมูลชาวไร่อ้อยมีข้อผิดพลาด จนเป็นเหตุให้ ธนาคารโอนเงินเข้าบัญชีไม่ได้หรือโอนเงินเข้าบัญชีไม่ครบจำนวน หรือโอนผิดบัญชี ผู้แทนโรงงาน เจ้าหน้าที่(สบน.)ประจำโรงงาน และคณะกรรมการผลิตประจำโรงงานน้ำตาลนั้น จะต้องรับผิดชอบร่วมกันในการแก้ไขข้อมูลให้ถูกต้องตลอดจนติดตามทวงถามเงินคืนเพื่อให้ชาวไร่อ้อยผู้มีสิทธิ์ ได้รับเงินช่วยเหลือจนครบถ้วน