

- \* ปริมาณการจำหน่ายน้ำตาลทราย
- \* เพื่อบริโภคในประเทศ
- \* ไตรมาสที่ 1 ปี 2558



@@@

สำนักบริหารอ้อยและน้ำตาลทราย

เลขที่ 129 ถนนหลวง วรจักร แขวงบ้านบาตร เขตป้อมปราบฯ กรุงเทพฯ 10100

โทร. 02-2210846-8 โทรสาร. 02-2210944

## คำนำ

หนังสือ "ปริมาณการจำหน่ายน้ำตาลทราย เพื่อบริโภคภายในประเทศ" เล่มนี้เป็นไตรมาสที่ 1 ปี พ.ศ. 2558 ที่ฝ่ายประมวลผลข้อมูลกลางและสารสนเทศ ได้จัดทำขึ้น โดยมีข้อมูลเกี่ยวกับการจำหน่ายน้ำตาลทราย เพื่อบริโภคภายในประเทศ

ข้อมูลต่าง ๆ เหล่านี้ได้รวบรวมสรุปจาก รายงานปริมาณการจำหน่ายน้ำตาลทรายประจำสัปดาห์ รายงานปริมาณการซื้อขายของโรงงานอุตสาหกรรมที่ใช้น้ำตาลทรายเป็นวัตถุดิบ รายเดือน โดยได้จัดแบ่งออกเป็น 2 ส่วน คือ ส่วนที่ 1 ไตรมาสที่ 1 ส่วนที่ 2 จะเป็น ภาคผนวก สรุปตารางสถิติ

ฝ่ายประมวลผลข้อมูลกลางและสารสนเทศ สำนักบริหารอ้อยและน้ำตาลทราย จึงหวังเป็นอย่างยิ่งว่า หนังสือการจำหน่ายภายในประเทศ จะเป็นประโยชน์ต่ออุตสาหกรรมอ้อยและน้ำตาลทรายและผู้ที่เกี่ยวข้องได้พอสมควร ทางฝ่ายฯ จึงมีความยินดีที่จะรับฟังข้อคิดเห็นและคำแนะนำ เพื่อปรับปรุงหนังสือในเล่มต่อไปให้ดียิ่งขึ้น และขอขอบคุณผู้ที่มีส่วนร่วมในการจัดทำหนังสือครั้งนี้ให้สำเร็จลุล่วงไปด้วยดี

กลุ่มงานประมวลผลและข้อมูลสถิติกลาง  
ฝ่ายประมวลผลข้อมูลกลางและสารสนเทศ  
สำนักบริหารอ้อยและน้ำตาลทราย  
สำนักงานคณะกรรมการอ้อยและน้ำตาลทราย

## สารบัญ

### หน้า

สารบัญภาพ	2
สารบัญตาราง	3
ตารางภาคผนวก	4
ปริมาณการจำหน่ายน้ำตาลทรายภายในประเทศ ไตรมาสที่ 1	1-12
- ปริมาณการจำหน่ายน้ำตาลทรายภายในประเทศ	2
- ลักษณะการจำหน่ายน้ำตาลทรายภายในประเทศ	6
- การจำหน่ายให้กับผู้บริโภครโดยตรง	
- การจำหน่ายให้กับผู้บริโภครโดยอ้อม	

## สารบัญภาพ

### หน้า

ภาพที่ 1	กราฟแสดงเปรียบเทียบปริมาณในการจำหน่าย ไตรมาสที่ 1 ระหว่างปี 2557 กับปี 2558 รายเดือน	3
ภาพที่ 2	กราฟแสดงสัดส่วนในการจำหน่ายน้ำตาลทราย ในไตรมาสที่ 1 ปี 2558 แยกตามเครือบริษัท	5
ภาพที่ 3	กราฟแสดงลักษณะการจำหน่ายน้ำตาลทรายภายในประเทศ ในไตรมาสที่ 1 ปี 2558 แยกตามประเภทผู้ซื้อ	7
ภาพที่ 4	กราฟเปรียบเทียบปริมาณการจำหน่ายให้กับผู้บริโภคราย ระหว่างปี 2557 กับปี 2558	8
ภาพที่ 5	กราฟแสดงเปรียบเทียบปริมาณการจำหน่ายให้กับอุตสาหกรรม ระหว่างปี 2557 กับปี 2558	11
ภาพที่ 6	กราฟแสดงสัดส่วนจำหน่ายน้ำตาลทรายให้กับผู้บริโภคราย ในไตรมาสที่ 1 ปี 2558 (แยกตามประเภทอุตสาหกรรม)	12

## สารบัญตาราง

	หน้า
ตารางที่ 1 ปริมาณการจำหน่ายน้ำตาลทรายขาวธรรมดาและขาวบริสุทธิ์ ในไตรมาสที่ 1	2
ตารางที่ 2 เปรียบเทียบปริมาณในการจำหน่ายน้ำตาลทราย ระหว่างปี 2557 กับปี 2558 (รายเดือน)	3
ตารางที่ 3 ปริมาณการจำหน่ายน้ำตาลทรายขาวธรรมดาและขาวบริสุทธิ์ ในไตรมาสที่ 1 แยกตามเครือข่าย	4
ตารางที่ 4 ปริมาณในการจำหน่ายน้ำตาลทรายขาวธรรมดาและขาวบริสุทธิ์ให้กับผู้บริโภคราย ไตรมาสที่ 1	6
ตารางที่ 5 เปรียบเทียบปริมาณการจำหน่ายให้กับผู้บริโภคราย ระหว่างปี 2557 กับปี 2558 (รายเดือน)	8
ตารางที่ 6 จำนวนรายที่ซื้อเพื่ออุตสาหกรรม และปริมาณการจำหน่ายน้ำตาลทรายขาวบริสุทธิ์ ให้กับผู้บริโภครายอื่น ในไตรมาสที่ 1	9
ตารางที่ 7 ปริมาณการจำหน่ายน้ำตาลทรายให้กับผู้บริโภครายอื่น ไตรมาสที่ 1 (แยกตามประเภทอุตสาหกรรม) รายเดือน	10
ตารางที่ 8 เปรียบเทียบปริมาณการจำหน่ายน้ำตาลทรายให้กับผู้บริโภครายอื่น ไตรมาสที่ 1 ระหว่างปี 2557 กับปี 2558 รายเดือน	11

## ภาคผนวก

## หน้า

ตารางผนวกที่ 1	ปริมาณการจำหน่ายน้ำตาลทรายขาวธรรมดาและขาวบริสุทธิ์ ภายในประเทศ ตั้งแต่ ปี 2549 - 2558	14
ตารางผนวกที่ 2	ปริมาณการจำหน่ายน้ำตาลทรายขาวธรรมดาและขาวบริสุทธิ์ ให้กับผู้บริโภครโดยตรง ตั้งแต่ ปี 2549 - 2558	15
ตารางผนวกที่ 3	ปริมาณการจำหน่ายน้ำตาลทรายขาวธรรมดาและทรายขาวบริสุทธิ์ ให้กับผู้บริโภครโดยอ้อม ตั้งแต่ ปี 2549 - 2558	16
ตารางผนวกที่ 4	ปริมาณการจำหน่ายน้ำตาลทรายให้กับผู้บริโภครโดยตรงและ และผู้บริโภครโดยอ้อม ตั้งแต่ปี 2544 - 2558	17
ตารางผนวกที่ 5	ปริมาณการจำหน่ายน้ำตาลทรายให้กับผู้บริโภครภายในประเทศ ขาวธรรมดาและขาวบริสุทธิ์ ตั้งแต่ ปี 2544 - 2558	18
ตารางผนวกที่ 6	ปริมาณการจำหน่ายน้ำตาลทรายให้กับผู้บริโภครโดยอ้อม แยกตามประเภทอุตสาหกรรม ตั้งแต่ ปี 2544 - 2558	19
ตารางผนวกที่ 7	ปริมาณการจำหน่ายน้ำตาลทรายให้กับผู้บริโภครโดยอ้อม แยกตามประเภทอุตสาหกรรม ปี 2558 รายเดือน	20
ตารางผนวกที่ 8	ปริมาณการจำหน่ายน้ำตาลทรายขาวธรรมดาและบริสุทธิ์ เพื่อผู้บริโภครภายในประเทศ ปี 2554-2558 (รายเดือน)	21
ตารางผนวกที่ 9	ปริมาณการจำหน่ายน้ำตาลทรายเพื่อผู้บริโภครภายในประเทศ (โควตา ก.) ตั้งแต่ ม.ค. - มี.ค. 2558 แยกตามเครือบริษัท	22-24
ตารางผนวกที่ 10	รวมปริมาณและรายได้จากการจำหน่ายน้ำตาลทรายภายในประเทศ รวมทุกปี โควตา (ม.ค. - มี.ค. 2558)	25-26
ตารางผนวกที่ 11	ปริมาณและรายได้จากการจำหน่ายน้ำตาลทรายขาวภายในประเทศ แยกตามชนิดน้ำตาล ม.ค. - มี.ค. 2558	27
ตารางผนวกที่ 12	ปริมาณการจำหน่ายน้ำตาลทรายขาวธรรมดาและขาวบริสุทธิ์ ให้กับผู้บริโภครโดยตรงและผู้บริโภครโดยอ้อม รายเดือน ปี 2558	28
ตารางผนวกที่ 13	ปริมาณการจำหน่ายน้ำตาลทรายขาวภายในประเทศ รายเดือน เปรียบเทียบระหว่างปี 2557 กับปี 2558	29
ตารางผนวกที่ 14	ปริมาณโควตา ก. ปี 2557/58 คงเหลือ ณ วันที่ 31/03/2558	30-31

ปริมาณการจำหน่ายน้ำตาลทรายภายในประเทศ

ไตรมาสที่ 1 ปี 2558

ปริมาณน้ำตาลทรายที่จำหน่ายได้ในไตรมาสที่ 1 ปี 2558 จำนวน 6,006,177.966 กระสอบ

## ปริมาณการจำหน่ายน้ำตาลทรายภายในประเทศ

ป/ ปริมาณการจำหน่ายน้ำตาลทรายขาวธรรมดาและขาวบริสุทธิ์ ภายในประเทศช่วงไตรมาสที่ 1 มีจำนวนทั้งสิ้น 6,006,177.966 กระสอบ โดยแยกเป็นน้ำตาลทรายขาวธรรมดา จำนวน 3,476,271.437 กระสอบ คิดเป็นสัดส่วนในการจำหน่ายร้อยละ 57.88 และน้ำตาลทรายขาวบริสุทธิ์ จำนวน 2,529,906.529 กระสอบ คิดเป็นสัดส่วนในการจำหน่าย ร้อยละ 42.12

### ตารางที่ 1 ปริมาณการจำหน่ายน้ำตาลทรายขาวธรรมดาและขาวบริสุทธิ์ในไตรมาสที่ 1

หน่วย : กระสอบ (100 กก.)

เดือน	ธรรมดา	บริสุทธิ์	รวม	สัดส่วน
มกราคม	1,130,366.228	763,279.944	1,893,646.172	59.69 : 40.31
กุมภาพันธ์	1,053,587.927	749,780.720	1,803,368.647	58.42 : 41.58
มีนาคม	1,292,317.282	1,016,845.865	2,309,163.147	55.96 : 44.04
รวมทั้งสิ้น	3,476,271.437	2,529,906.529	6,006,177.966	57.88 : 42.12

หมายเหตุ เดือน ม.ค. มีน้ำตาลทรายแดงรวมอยู่ในน้ำตาลทรายขาวธรรมดา จำนวน 1,140.40 กส.  
เดือน ก.พ. มีน้ำตาลทรายแดงรวมอยู่ในน้ำตาลทรายขาวธรรมดา จำนวน 1,298.80 กส.  
เดือน มี.ค. มีน้ำตาลทรายแดงรวมอยู่ในน้ำตาลทรายขาวธรรมดา จำนวน 4,823.10 กส.

ป/ ปริมาณการจำหน่ายน้ำตาลทราย ได้ลดลงจากช่วงไตรมาสที่ 4 ของปี 2557 จำนวน 274,312.039 กระสอบ คิดเป็นร้อยละ 4.37 ซึ่งเป็นการลดลงจากการจำหน่ายน้ำตาลทรายขาวธรรมดาจำนวน 210,930.557 กระสอบ คิดเป็นร้อยละ 5.72 และปริมาณการจำหน่ายน้ำตาลทรายขาวบริสุทธิ์มีปริมาณจำหน่ายลดลงจำนวน 63,381.48 กระสอบ คิดเป็นร้อยละ 2.44 (ปริมาณการจำหน่ายน้ำตาลทรายไตรมาสที่ 4 ของปี 2557 มีจำนวนทั้งสิ้น 6,280,490.005 กระสอบ โดยแยกเป็นน้ำตาลทรายขาวธรรมดาจำนวน 3,687,201.994 กระสอบ และน้ำตาลทรายขาวบริสุทธิ์ จำนวน 2,593,288.011 กระสอบ)

๖ เปรียบเทียบกับปริมาณการจำหน่ายในระยะเวลาเดียวกันกับปี 2557 แล้วมีปริมาณการจำหน่ายลดลง จำนวน 253,200.219 กระสอบ คิดเป็นร้อยละ 4.05 ซึ่งเป็นการลดลงจากการจำหน่ายน้ำตาลทรายขาวธรรมดา จำนวน 374,582.643 กระสอบ คิดเป็นร้อยละ 9.73 และการจำหน่ายน้ำตาลทรายขาวบริสุทธิ์มีปริมาณการจำหน่ายเพิ่มขึ้น จำนวน 121,382.424 กระสอบ คิดเป็นร้อยละ 5.04 (ปริมาณการจำหน่ายน้ำตาลทรายไตรมาสที่ 1 ของปี 2557 มีจำนวนทั้งสิ้น 6,259,378.185 กระสอบ โดยแยกเป็นน้ำตาลทรายขาวธรรมดา จำนวน 3,850,854.08 กระสอบ และน้ำตาลทรายขาวบริสุทธิ์จำนวน 2,408,524.105 กระสอบ)

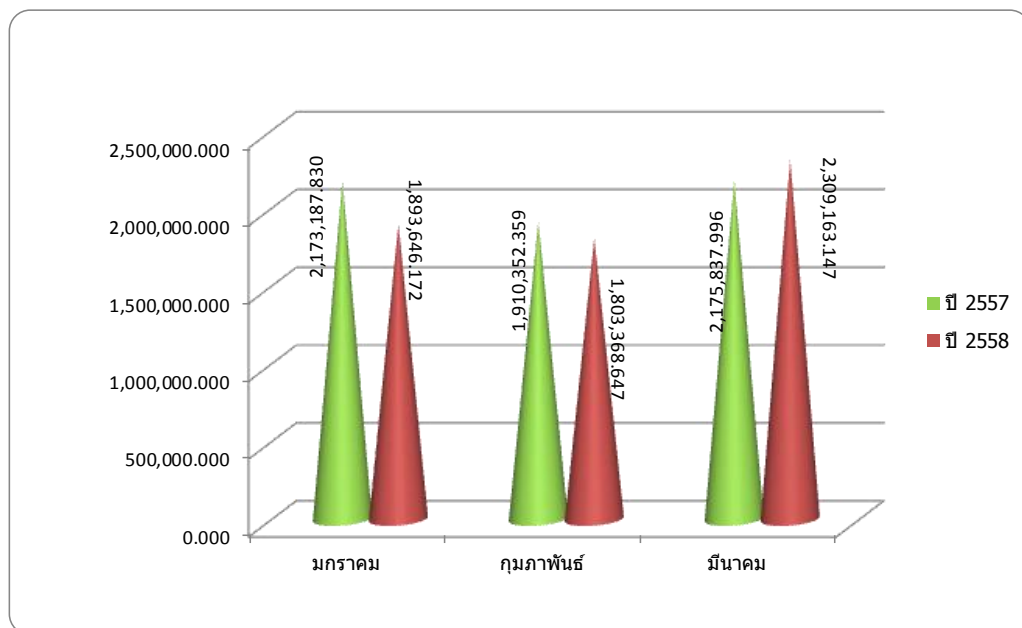


ตารางที่ 2 เปรียบเทียบปริมาณในการจำหน่ายน้ำตาลทรายระหว่างปี 2557 กับปี 2558  
รายเดือน

หน่วย : กระสอบ

เดือน	ปริมาณในการจำหน่าย		เพิ่ม, ลด จำนวน	เพิ่ม, ลด (%)
	ปี 2557	ปี 2558		
มกราคม	2,173,187.830	1,893,646.172	-279,541.658	-12.86
กุมภาพันธ์	1,910,352.359	1,803,368.647	-106,983.712	-5.60
มีนาคม	2,175,837.996	2,309,163.147	133,325.151	6.13
รวมทั้งสิ้น	6,259,378.185	6,006,177.966	-253,200.219	-4.05

กราฟแสดงเปรียบเทียบปริมาณในการจำหน่ายระหว่างปี 2557 กับปี 2558 รายเดือน

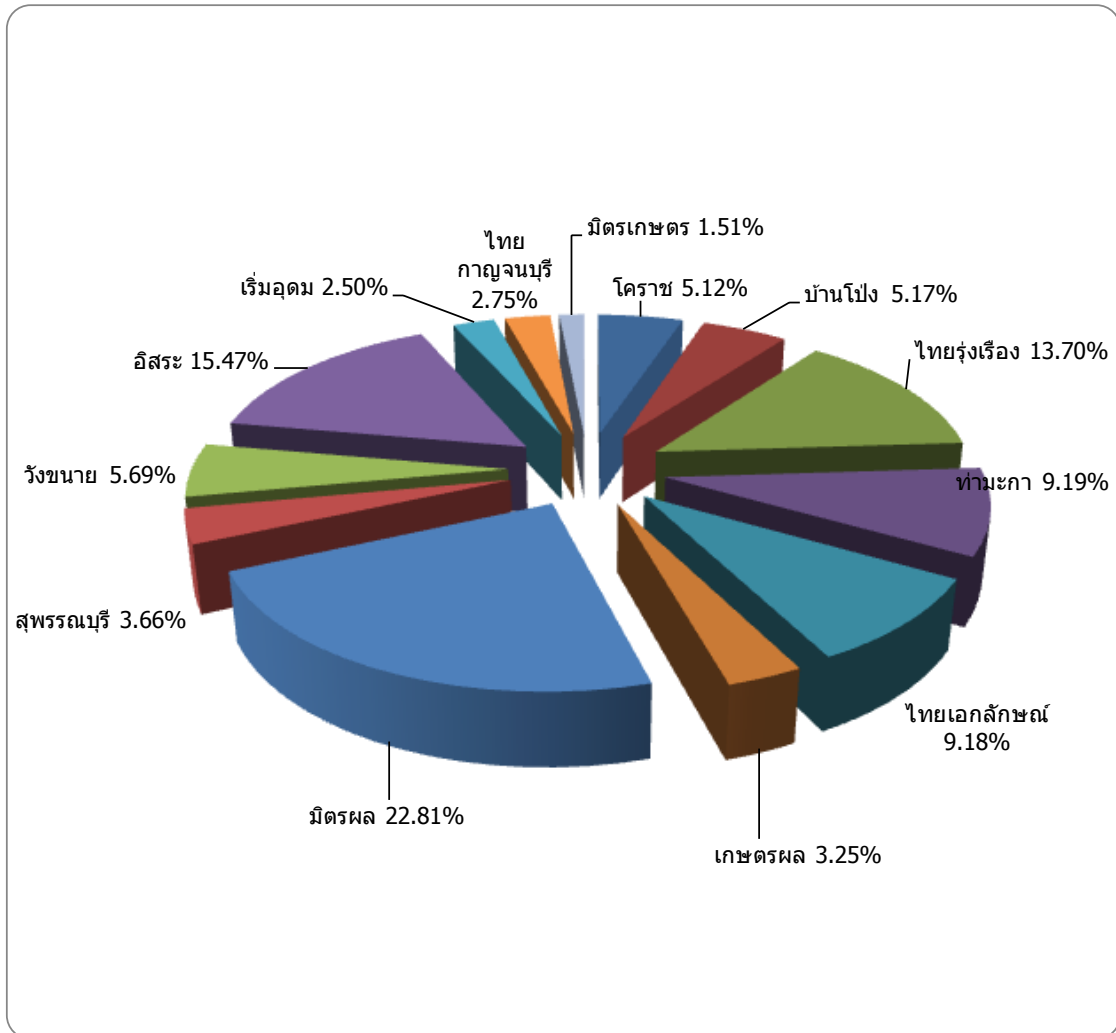


ตารางที่ 3 ปริมาณการจำหน่ายน้ำตาลทรายขาวธรรมดาและขาวบริสุทธิ์ในไตรมาสที่ 1  
แยกตามเครือข่ายบริษัท

หน่วย : กระสอบ (100 กก.)

บริษัทในเครือ	มกราคม		กุมภาพันธ์		มีนาคม	
	ธรรมดา	บริสุทธิ์	ธรรมดา	บริสุทธิ์	ธรรมดา	บริสุทธิ์
โคราช	71,834.500	41,225.000	59,927.500	14,830.000	85,430.500	34,512.500
บ้านโป่ง	88,833.000	34,456.000	64,787.500	28,739.500	61,390.100	32,041.000
ไทยรุ่งเรือง	99,233.408	112,665.549	115,561.067	159,981.311	126,424.562	208,858.160
ท่ามะกา	67,645.500	104,730.750	72,365.500	94,485.000	87,716.100	124,840.000
ไทยเอกสิทธิ์	72,349.500	83,786.000	60,300.000	107,019.500	85,388.300	142,234.000
เกษตรผล	70,527.520	1,048.000	52,950.000	487.500	69,287.850	1,101.000
มิตรผล	107,548.100	320,654.296	130,646.960	292,533.808	141,233.820	377,411.505
สุพรรณบุรี	49,120.500	22,702.500	45,645.500	16,617.500	62,195.800	23,628.500
วังขนาย	106,691.500	3,168.500	98,544.000	4,055.500	123,674.350	5,787.500
อิสระ	251,482.200	38,843.350	235,723.900	31,031.100	306,107.800	66,102.200
เริ่มอุดม	58,947.500	0.000	37,285.000	0.000	54,087.500	4.500
ไทยกาญจนบุรี	54,593.000	0.000	50,715.000	0.000	59,596.600	325.000
มิตรเกษตร	31,560.000	0.000	29,136.000	0.000	29,784.000	0.000
รวมทั้งสิ้น	1,130,366.228	763,279.945	1,053,587.927	749,780.719	1,292,317.282	1,016,845.865

กราฟแสดงสัดส่วนในการจำหน่ายน้ำตาลทราย ในไตรมาสที่ 1 ปี 2558  
แยกตามเครือข่าย



## ลักษณะการจำหน่ายน้ำตาลทรายภายในประเทศ

ก ารจำหน่ายน้ำตาลทรายภายในประเทศผ่านฝ่ายบริหารการจำหน่ายสำนักบริหารอ้อยและ-  
น้ำตาลทราย แบ่งออกเป็น 2 ลักษณะ ดังนี้

1. การจำหน่ายให้กับผู้บริโภครโดยตรง ร้อยละ 53.37 ซึ่งเป็นการจำหน่ายผ่านพ่อค้าคนกลาง (ยี่ปั้ว)
2. การจำหน่ายให้กับผู้บริโภครโดยอ้อม (อุตสาหกรรม) ร้อยละ 46.63 เป็นการจำหน่ายให้กับอุตสาหกรรมที่ซื้อน้ำตาลเป็นวัตถุดิบ ในการผลิตสินค้าเพื่อจำหน่ายภายในประเทศ และผลิตสินค้าเพื่อการส่งออก เมื่อสิ้นสุดไตรมาสที่ 1 มีอุตสาหกรรมที่ได้ขึ้นทะเบียนมาแล้วติดต่อซื้อจำนวน 334 ราย

ประเภทอุตสาหกรรม	จำนวน/ราย
เครื่องดื่ม	51
ขนมปัง (รวมสุราและเบียร์)	32
อาหาร (รวมอาหารกระป๋องและน้ำปลา)	180
ผลิตภัณฑ์นม	27
ลูกกวาด	16
ยาและอื่น ๆ	28
<b>รวมทั้งสิ้น</b>	<b>334</b>

ตารางที่ 4 ปริมาณในการจำหน่ายน้ำตาลทรายขาวธรรมดาและขาวบริสุทธิ์ ให้กับผู้บริโภครโดยตรง  
ไตรมาสที่ 1

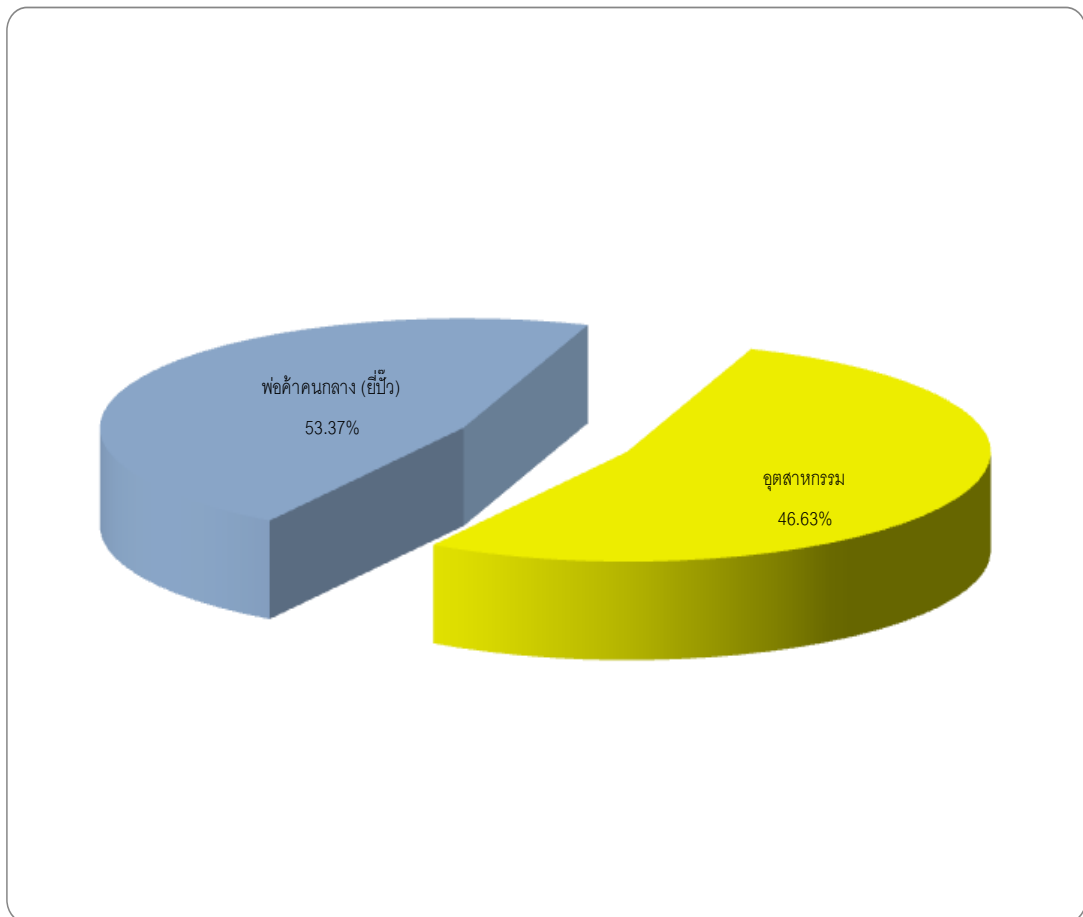
หน่วย : กระสอบ (100 กก.)

เดือน	พ่อค้าคนกลาง (ยี่ปั้ว)		รวม	
	ธรรมดา	บริสุทธิ์	ธรรมดา	บริสุทธิ์
มกราคม	791,224.128	270,194.035	791,224.128	270,194.035
กุมภาพันธ์	703,637.759	237,357.381	703,637.759	237,357.381
มีนาคม	881,228.820	322,140.950	881,228.820	322,140.950
<b>รวมทั้งสิ้น</b>	<b>2,376,090.707</b>	<b>829,692.366</b>	<b>2,376,090.707</b>	<b>829,692.366</b>

ปริมาณการจำหน่ายให้กับผู้บริโภคโดยตรง ในไตรมาสที่ 1 มีจำนวนทั้งสิ้น 3,205,783.073 กระสอบ ซึ่งลดลงจากไตรมาสที่ 4 ปี 2557 จำนวน 124,256.817 กระสอบ (ปริมาณจำหน่ายในไตรมาสที่ 4 ปี 2557 มีจำนวน 3,330,039.89 กระสอบ) คิดเป็นร้อยละ 3.73

เมื่อเปรียบเทียบกับปริมาณจำหน่ายในช่วงระยะเวลาเดียวกันกับปี 2557 แล้วมีปริมาณในการจำหน่ายน้ำตาลทรายได้ลดลง จำนวน 334,875.012 กระสอบ (ปริมาณจำหน่ายในไตรมาสที่ 1 ปี 2557 มีจำนวน 3,540,658.085 กระสอบ) คิดเป็นร้อยละ 9.46

กราฟแสดงลักษณะการจำหน่ายน้ำตาลทรายภายในประเทศในไตรมาสที่ 1 ปี 2558  
แยกตามประเภทผู้ซื้อ

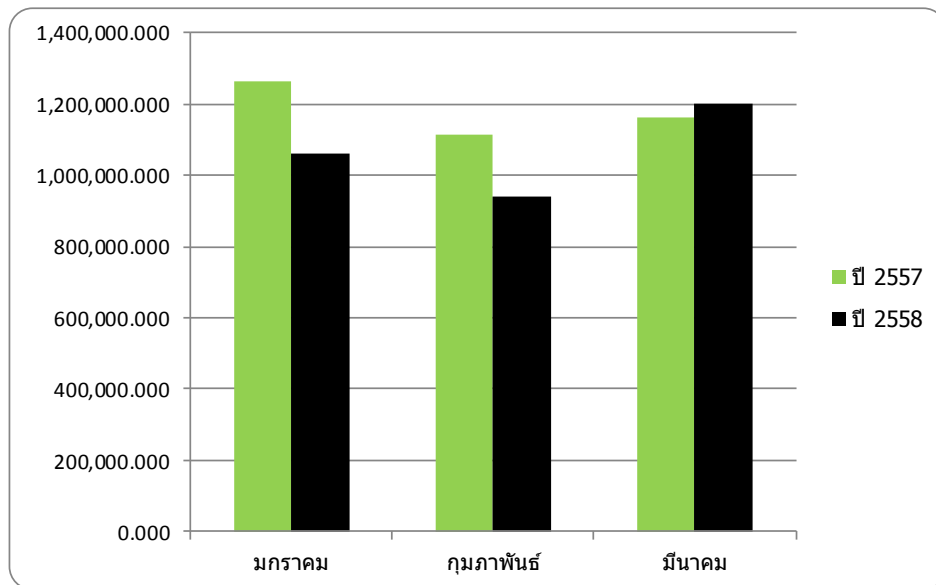


ตารางที่ 5 เปรียบเทียบปริมาณการจำหน่ายให้กับผู้บริโภคโดยตรงระหว่างปี 2557 กับปี 2558  
รายเดือน

หน่วย : กระสอบ (100 กก.)

เดือน	การจำหน่ายให้กับผู้บริโภคโดยตรง		
	ปี 2557	ปี 2558	เพิ่ม,ลด (%)
มกราคม	1,264,669.610	1,061,418.163	-16.07
กุมภาพันธ์	1,112,680.769	940,995.140	-15.43
มีนาคม	1,163,307.706	1,203,369.770	3.44
<b>รวมทั้งสิ้น</b>	<b>3,540,658.085</b>	<b>3,205,783.073</b>	<b>-9.46</b>

กราฟเปรียบเทียบปริมาณการจำหน่ายให้กับผู้บริโภคโดยตรงระหว่างปี 2557 กับปี 2558



ตารางที่ 6 จำนวนรายที่ซื้อเพื่ออุตสาหกรรมและปริมาณการจำหน่ายน้ำตาลขาวธรรมดา  
ขาวบริสุทธิ์ให้กับผู้บริโภครวมในไตรมาสที่ 1

หน่วย : กระสอบ (100 กก.)

ประเภทอุตสาหกรรม	ปริมาณการจำหน่าย			สัดส่วน
	ธรรมดา	บริสุทธิ์	รวม	
เครื่องดื่ม	228,361.727	1,071,618.076	1,299,979.803	46.42
ขนมปัง (รวมสุราและเบียร์)	49,604.900	27,702.894	77,307.794	2.76
อาหาร (รวมอาหารกระป๋องและน้ำปลา)	418,738.544	290,432.935	709,171.479	25.32
ผลิตภัณฑ์นม	348,446.559	212,139.155	560,585.714	20.02
ลูกกวาด	50,879.000	16,105.603	66,984.603	2.39
ยาและอื่น ๆ	4,150.000	82,215.500	86,365.500	3.08
รวมทั้งสิ้น	1,100,180.730	1,700,214.163	2,800,394.893	100.00

**จ** จำนวนผู้ซื้อน้ำตาลทรายเพื่อผลิตสินค้าอุตสาหกรรมที่ขึ้นทะเบียนไว้ และได้มาติดต่อซื้อ  
น้ำตาลทรายเพื่ออุตสาหกรรมส่งออกและจำหน่ายภายในประเทศจำนวน 334 รายลดลงจากไตรมาสที่ 4 ของปี  
2557 จำนวน 14 ราย คิดเป็นร้อยละ 4.02 (จำนวนผู้ซื้อเพื่อผลิตสินค้าอุตสาหกรรมในไตรมาสที่ 4 ปี 2557 มี  
จำนวน 348 ราย)

**บ** มีเปรียบเทียบจำนวนผู้ซื้อน้ำตาลเพื่ออุตสาหกรรมในช่วงระยะเวลาเดียวกันกับปี 2557 แล้วมี  
จำนวนผู้ซื้อลดลง จำนวน 4 ราย คิดเป็นร้อยละ 1.18 (จำนวนผู้ซื้อน้ำตาลเพื่ออุตสาหกรรมในไตรมาสที่ 1 ของ  
ปี 2557 มีจำนวน 338 ราย)

**ป** ประเภทอุตสาหกรรมที่มีปริมาณการซื้อมากเป็นอันดับ 1 ตลอดไตรมาสที่ 1 ได้แก่  
อุตสาหกรรมเครื่องดื่ม คิดเป็นร้อยละ 46.42 รองลงมาได้แก่อุตสาหกรรมอาหาร (รวมอาหารกระป๋องและน้ำปลา)  
คิดเป็นร้อยละ 25.32 และผลิตภัณฑ์นม คิดเป็นร้อยละ 20.02 ตามลำดับ ส่วนอุตสาหกรรมที่มีปริมาณการซื้อ  
น้อยที่สุด ได้แก่ ลูกกวาด คิดเป็นร้อยละ 2.39

ตารางที่ 7 ปริมาณการจำหน่ายให้กับผู้บริโภคโดยอ้อม ไตรมาสที่ 1 (แยกตามประเภทอุตสาหกรรม)  
รายเดือน

หน่วย : กระสอบ (100 กก.)

ประเภทอุตสาหกรรม	มกราคม		กุมภาพันธ์		มีนาคม	
	ธรรมดา	ปริสุทธิ	ธรรมดา	ปริสุทธิ	ธรรมดา	ปริสุทธิ
เครื่องดื่ม	60,185.000	274,815.355	67,431.727	335,497.963	100,745.000	461,304.758
ขนมปัง (รวมสุราและเบียร์)	15,067.800	9,895.095	18,482.300	9,274.387	16,054.800	8,533.412
อาหาร (รวมอาหารกระป๋องและน้ำปลา)	141,890.800	96,075.970	122,380.641	87,900.947	154,467.103	106,456.018
ผลิตภัณฑ์นม	103,708.000	73,525.864	126,204.500	56,133.706	118,534.059	82,479.585
ลูกกวาด	17,240.500	5,692.625	14,101.000	4,134.336	19,537.500	6,278.642
ยาและอื่น ๆ	1,050.000	33,081.000	1,350.000	19,482.000	1,750.000	29,652.500
รวมทั้งสิ้น	339,142.100	493,085.909	349,950.168	512,423.339	411,088.462	694,704.915

ปริมาณในการจำหน่ายน้ำตาลทรายได้ลดลงจากช่วงไตรมาสที่ 4 ของปี 2557 จำนวน 150,005.222 กระสอบ ซึ่งเป็นการลดลงจากการจำหน่ายน้ำตาลทรายขาวธรรมดา จำนวน 125,563.99 กระสอบ และการจำหน่ายน้ำตาลทรายขาวปริสุทธิได้ลดลง จำนวน 24,491.228 กระสอบ คิดเป็นร้อยละ 10.24 และ 1.42 ตามลำดับ (ปริมาณการจำหน่ายน้ำตาลทรายในช่วงไตรมาสที่ 4 ของปี 2557 มีจำนวนทั้งสิ้น 2,950,450.115 กระสอบ แยกเป็นการจำหน่ายน้ำตาลทรายขาวธรรมดาจำนวน 1,225,744.724 กระสอบ และน้ำตาลทรายขาวปริสุทธิจำนวน 1,724,705.391 กระสอบ)

เมื่อเปรียบเทียบกับปริมาณการจำหน่ายในระยะเวลาเดียวกันกับปี 2557 แล้วปริมาณการจำหน่ายน้ำตาลทรายได้เพิ่มขึ้น จำนวน 81,674.793 กระสอบ ซึ่งเป็นการลดลงจากการจำหน่ายน้ำตาลทรายขาวธรรมดา จำนวน 69,261.71 กระสอบ และการจำหน่ายน้ำตาลทรายขาวปริสุทธิเพิ่มขึ้น จำนวน 150,936.50 กระสอบ คิดเป็นร้อยละ 5.92 และ 9.74 ตามลำดับ (ปริมาณการจำหน่ายน้ำตาลทรายในช่วงไตรมาสที่ 1 ของปี 2557 มีจำนวนทั้งสิ้น 2,718,720.10 กระสอบ แยกเป็นการจำหน่ายน้ำตาลทรายขาวธรรมดาจำนวน 1,169,442.44 กระสอบ และน้ำตาลทรายขาวปริสุทธิจำนวน 1,549,277.66 กระสอบ)

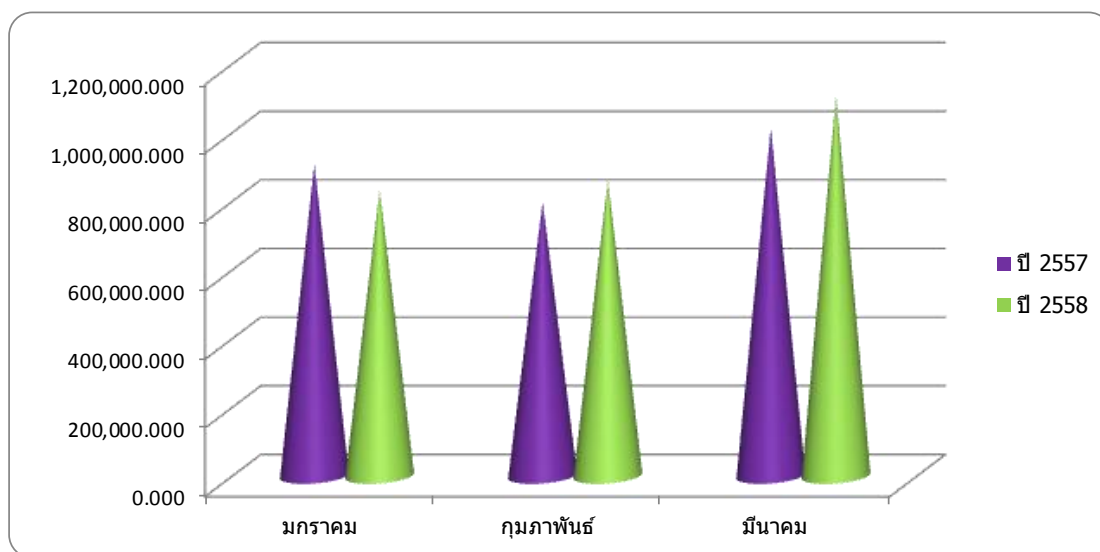


ตารางที่ 8 เปรียบเทียบปริมาณการจำหน่ายน้ำตาลทรายให้กับผู้บริโภคโดยอ้อม  
ไตรมาสที่ 1 ระหว่างปี 2557 กับปี 2558 รายเดือน

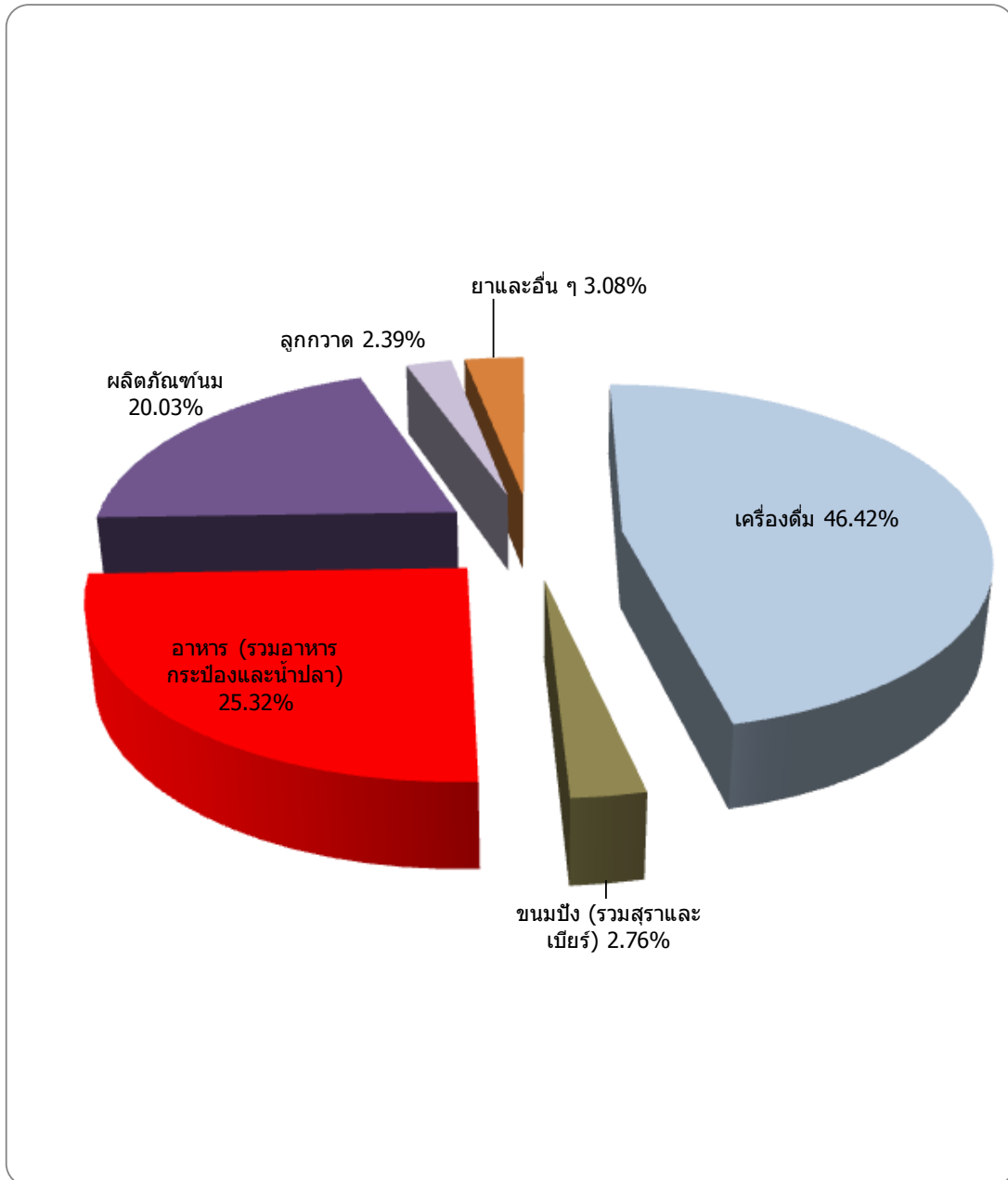
หน่วย : กระสอบ (100 กก.)

เดือน	จำหน่ายให้กับผู้บริโภคโดยอ้อม		เพิ่ม, ลด (%)
	ปี 2557	ปี 2558	
มกราคม	908,518.220	832,228.009	-8.40
กุมภาพันธ์	797,671.590	862,373.507	8.11
มีนาคม	1,012,530.290	1,105,793.377	9.21
รวมทั้งสิ้น	2,718,720.100	2,800,394.893	3.00

กราฟแสดงเปรียบเทียบปริมาณการจำหน่ายให้กับอุตสาหกรรม ระหว่างปี 2557 กับปี 2558



กราฟแสดงสัดส่วนจำหน่ายน้ำตาลทรายให้กับผู้บริโภครายย่อยในไตรมาสที่ 1  
แยกตามประเภทอุตสาหกรรม



ภาคผนวก

ตารางผนวกที่ 1 ปริมาณการจำหน่ายน้ำตาลทรายขาวธรรมดาและขาวบริสุทธิ์ภายในประเทศ ตั้งแต่ปี 2549-2558

หน่วย : กระสอบ (100 กก.)

เดือน	ปี 2549	ปี 2550	ปี 2551	ปี 2552	ปี 2553	ปี 2554	ปี 2555	ปี 2556	ปี 2557	ปี 2558
มกราคม	1,887,669.91	1,568,249.50	1,781,457.29	1,564,872.10	1,859,980.313	2,199,166.858	1,944,318.460	2,310,075.740	2,173,187.830	1,893,646.172
กุมภาพันธ์	1,743,378.38	1,435,340.52	1,504,513.51	1,395,731.13	1,848,678.08	1,886,480.579	1,940,041.407	1,876,651.143	1,910,352.359	1,803,368.647
มีนาคม	1,904,483.25	1,884,366.12	1,802,600.84	1,774,241.54	1,998,116.533	2,105,489.242	2,242,163.304	2,141,547.171	2,175,837.996	2,309,163.147
<b>รวมทั้งสิ้น</b>	<b>5,535,531.54</b>	<b>4,887,956.14</b>	<b>5,088,571.64</b>	<b>4,734,844.77</b>	<b>5,706,774.926</b>	<b>6,191,136.679</b>	<b>6,126,523.171</b>	<b>6,328,274.054</b>	<b>6,259,378.185</b>	<b>6,006,177.966</b>

ตารางผนวกที่ 2 ปริมาณการจำหน่ายน้ำตาลทรายขาวธรรมดาและขาวบริสุทธิ์ให้กับผู้บริโภครายละ โดยตรง ตั้งแต่ปี 2549-2558

หน่วย : กระสอบ (100 กก.)

เดือน	ปี 2549	ปี 2550	ปี 2551	ปี 2552	ปี 2553	ปี 2554	ปี 2555	ปี 2556	ปี 2557	ปี 2558
มกราคม	1,216,942.16	951,756.00	1,100,847.74	1,000,941.55	1,102,102.063	1,283,639.748	1,144,373.460	1,414,563.940	1,264,669.610	1,061,418.163
กุมภาพันธ์	1,056,334.38	870,846.52	888,869.56	825,413.28	1,025,525.82	1,033,203.619	1,102,125.187	1,076,497.333	1,112,680.769	940,995.140
มีนาคม	1,109,069.75	1,023,797.72	1,076,034.34	1,048,397.10	968,918.873	1,087,577.712	1,215,799.564	1,169,243.451	1,163,307.706	1,203,369.770
<b>รวมทั้งสิ้น</b>	<b>3,382,346.29</b>	<b>2,846,400.24</b>	<b>3,065,751.64</b>	<b>2,874,751.93</b>	<b>3,096,546.756</b>	<b>3,404,421.079</b>	<b>3,462,298.211</b>	<b>3,660,304.724</b>	<b>3,540,658.085</b>	<b>3,205,783.073</b>

ตารางผนวกที่ 3 ปริมาณการจำหน่ายน้ำตาลทรายขาวธรรมดาและขาวบริสุทธิ์ให้กับผู้บริโภครายย่อย ตั้งแต่ปี 2549-2558

หน่วย : กระสอบ (100 กก.)

เดือน	ปี 2549	ปี 2550	ปี 2551	ปี 2552	ปี 2553	ปี 2554	ปี 2555	ปี 2556	ปี 2557	ปี 2558
มกราคม	670,727.75	616,493.50	680,609.55	563,930.55	757,878.25	915,527.11	799,945.00	895,511.80	908,518.22	832,228.009
กุมภาพันธ์	687,044.00	564,494.00	615,643.95	570,317.85	823,152.26	853,276.96	837,916.22	800,153.81	797,671.59	862,373.507
มีนาคม	795,413.50	860,568.40	726,566.50	725,844.44	1,029,197.66	1,017,911.53	1,026,363.74	972,303.72	1,012,530.29	1,105,793.377
<b>รวมทั้งสิ้น</b>	<b>2,153,185.25</b>	<b>2,041,555.90</b>	<b>2,022,820.00</b>	<b>1,860,092.84</b>	<b>2,610,228.17</b>	<b>2,786,715.60</b>	<b>2,664,224.96</b>	<b>2,667,969.33</b>	<b>2,718,720.10</b>	<b>2,800,394.893</b>

ตารางผนวกที่ 4 ปริมาณการจำหน่ายน้ำตาลทรายให้กับผู้บริโภครายใหญ่และผู้บริโภคโดยอ้อม  
ตั้งแต่ปี 2544-2558

หน่วย : กระสอบ (100 กก.)

ปีจำหน่าย	ปริมาณการจำหน่าย			สัดส่วนปริมาณการจำหน่าย	
	ผู้บริโภครายใหญ่	ผู้บริโภครายย่อย	รวม	ผู้บริโภครายใหญ่	: ผู้บริโภครายย่อย
2544	12,516,602.72	5,582,579.00	18,099,181.72	69.16	: 30.84
2545	12,657,141.42	5,658,514.00	18,315,655.42	69.11	: 30.89
2546	13,274,800.19	6,157,583.00	19,432,383.19	68.31	: 31.69
2547	12,651,923.52	5,861,251.50	18,513,175.02	68.34	: 31.66
2548	12,811,953.18	7,352,510.86	20,164,464.04	63.54	: 36.46
2549	12,097,845.68	8,576,284.81	20,674,130.49	58.52	: 41.48
2550	12,423,605.12	7,650,329.32	20,073,934.44	61.89	: 38.11
2551	11,657,518.51	7,636,127.020	19,293,645.534	60.42	: 39.58
2552	11,396,838.625	8,320,569.83	19,717,408.455	57.80	: 42.20
2553	11,727,823.098	9,848,106.17	21,575,929.268	54.36	: 45.64
2554	13,165,697.649	10,289,777.770	23,455,475.419	56.13	: 43.87
2555	14,045,070.898	10,573,921.700	24,618,992.598	57.05	: 42.95
2556	14,179,483.720	10,409,452.790	24,588,936.510	57.67	: 42.33
2557	13,607,234.040	11,050,400.257	24,657,634.297	55.18	: 44.82
2558	3,205,783.073	2,800,394.893	6,006,177.966	53.37	: 46.63

หมายเหตุ ปี 2544 – 2557 รวมปริมาณจำหน่ายผู้บริโภครายใหญ่และผู้บริโภครายย่อย ตั้งแต่ ม.ค. – ธ.ค.

ปี 2558 รวมปริมาณจำหน่ายผู้บริโภครายใหญ่และผู้บริโภครายย่อย ตั้งแต่ ม.ค. – มี.ค.

ตารางผนวกที่ 5 ปริมาณการจำหน่ายน้ำตาลทรายให้กับผู้บริโภครายในประเทศ  
ชาวธรรมดาและชาวบริสุทธ์ ตั้งแต่ปี 2544-2558

หน่วย : กระสอบ (100 กก.)

ปีจำหน่าย	ปริมาณการจำหน่าย			สัดส่วนปริมาณการจำหน่าย	
	ชาวธรรมดา	ชาวบริสุทธ์	รวม	ชาวธรรมดา	: ชาวบริสุทธ์
2544	13,572,964.07	4,526,217.65	18,099,181.72	74.99	: 25.01
2545	13,715,309.11	4,600,346.31	18,315,655.42	74.88	: 25.12
2546	14,534,330.26	4,898,052.93	19,432,383.19	74.79	: 25.21
2547	13,974,565.04	4,538,609.98	18,513,175.02	75.48	: 24.52
2548	14,556,274.79	5,608,189.25	20,164,464.04	72.19	: 27.81
2549	12,822,573.46	7,851,557.03	20,674,130.49	62.02	: 37.98
2550	14,317,524.26	5,756,410.18	20,073,934.44	71.32	: 28.68
2551	13,700,991.28	5,592,654.254	19,293,645.534	71.01	: 28.99
2552	13,801,238.60	5,916,169.855	19,717,408.455	70.00	: 30.00
2553	13,729,460.51	7,846,468.76	21,575,929.268	63.63	: 36.37
2554	15,649,438.723	7,806,036.696	23,455,475.419	66.72	: 33.28
2555	16,476,391.08	8,142,601.518	24,618,992.598	66.93	: 33.07
2556	15,306,985.620	9,281,950.890	24,588,936.510	62.25	: 37.75
2557	14,738,860.694	9,918,773.603	24,657,634.297	59.77	: 40.23
2558	3,476,271.437	2,529,906.529	6,006,177.966	57.88	: 42.12

**หมายเหตุ**

- ปี 2544-2557 รวมปริมาณการจำหน่ายน้ำตาลทรายให้กับผู้บริโภครายในประเทศ  
ชาวธรรมดา และชาวบริสุทธ์ ตั้งแต่ ม.ค. - ธ.ค.
- ปี 2558 รวมปริมาณการจำหน่ายน้ำตาลทรายให้กับผู้บริโภครายในประเทศ  
ชาวธรรมดา และชาวบริสุทธ์ ตั้งแต่ ม.ค. - มี.ค.



ตารางผนวกที่ 6 ปริมาณการจำหน่ายน้ำตาลทรายให้กับผู้บริโภครายย่อย แยกตามประเภทอุตสาหกรรม  
ตั้งแต่ปี 2544 -2558

หน่วย : กระสอบ (100 กก.)

ปีจำหน่าย	ปริมาณจำหน่ายให้กับผู้บริโภครายย่อย						รวม
	เครื่องดื่ม	ขนมปัง(รวมสุรา และเบียร์)	อาหาร(รวมอาหาร กระป๋องและน้ำปลา)	ผลิตภัณฑ์นม	ลูกกวาด	ยาและอื่นๆ	
2544	2,251,291.000	66,479.000	1,415,601.000	1,289,334.000	186,888.000	372,986.000	5,582,579.000
2545	2,199,270.000	91,634.000	1,574,249.000	1,323,099.000	218,583.000	251,679.000	5,658,514.000
2546	2,591,078.000	126,496.000	1,701,433.000	1,270,107.000	195,825.000	272,644.000	6,157,583.000
2547	2,643,850.500	142,180.000	1,293,023.500	1,306,531.000	247,239.500	228,427.000	5,861,251.500
2548	3,179,228.370	163,985.210	1,899,955.000	1,444,812.580	345,285.850	319,243.850	7,352,510.860
2549	3,617,616.500	212,417.500	2,809,271.250	1,413,639.500	315,805.500	207,534.560	8,576,284.810
2550	3,480,186.370	228,178.200	2,097,497.090	1,450,150.160	233,792.000	160,525.500	7,650,329.320
2551	3,639,320.110	231,903.000	1,950,505.200	1,505,286.340	219,764.870	89,347.500	7,636,127.020
2552	3,817,897.730	149,684.300	1,880,350.490	1,653,290.600	612,726.160	206,620.550	8,320,569.830
2553	4,478,137.430	243,405.960	2,588,975.430	1,967,530.550	329,836.300	240,220.500	9,848,106.170
2554	4,722,120.390	277,310.870	2,729,905.350	2,015,341.870	231,997.430	313,101.860	10,289,777.770
2555	5,214,686.290	287,101.710	2,725,787.940	1,889,493.070	247,462.690	209,390.000	10,573,921.700
2556	4,971,923.250	301,664.960	2,499,551.880	2,140,363.610	249,131.700	246,817.390	10,409,452.790
2557	5,119,488.918	342,327.074	2,792,127.104	2,274,235.537	246,796.556	275,425.068	11,050,400.257
2558	1,299,979.803	77,307.794	709,171.479	560,585.714	66,984.603	86,365.500	2,800,394.893

- หมายเหตุ**
- ปี 2544 – 2557 รวมปริมาณการจำหน่ายให้กับผู้บริโภครายย่อย แยกตามประเภทอุตสาหกรรม ม.ค.-ธ.ค.
  - ปี 2558 รวมปริมาณการจำหน่ายให้กับผู้บริโภครายย่อย แยกตามประเภทอุตสาหกรรม ม.ค.- มี.ค.

ตารางผนวกที่ 7 ปริมาณการจำหน่ายน้ำตาลทรายให้กับผู้บริโภคโดยอ้อม แยกตามประเภทอุตสาหกรรม ปี 2558  
รายเดือน

หน่วย : กระสอบ (100 กก.)

เดือน	ปริมาณจำหน่ายให้กับผู้บริโภคโดยอ้อม						
	เครื่องดื่ม	ขนมปัง(รวมสุร่า และเบียร์)	อาหาร(รวมอาหาร กระป๋องและน้ำปลา)	ผลิตภัณฑ์นม	ลูกกวาด	ยาและอื่นๆ	รวม
มกราคม	335,000.355	24,962.895	237,966.770	177,233.864	22,933.125	34,131.000	832,228.009
กุมภาพันธ์	402,929.690	27,756.687	210,281.588	182,338.206	18,235.336	20,832.000	862,373.507
มีนาคม	562,049.758	24,588.212	260,923.121	201,013.644	25,816.142	31,402.500	1,105,793.377
รวม	1,299,979.803	77,307.794	709,171.479	560,585.714	66,984.603	86,365.500	2,800,394.893
ธรรมาดา	228,361.727	49,604.900	418,738.544	348,446.559	50,879.000	4,150.000	1,100,180.730
บริสุทธิ	1,071,618.076	27,702.894	290,432.935	212,139.155	16,105.603	82,215.500	1,700,214.163

ตารางผนวกที่ 8 ปริมาณการจำหน่ายน้ำตาลทรายขาวธรรมดาและบริสุทธิ์เพื่อบริโภคภายในประเทศ

ปี 2554- 2558 รายเดือน

หน่วย : กระสอบ (100 กก.)

เดือน	2554		2555		2556		2557		2558	
	ขาวธรรมดา	ขาวบริสุทธิ์	ขาวธรรมดา	ขาวบริสุทธิ์	ขาวธรรมดา	ขาวบริสุทธิ์	ขาวธรรมดา	ขาวบริสุทธิ์	ขาวธรรมดา	ขาวบริสุทธิ์
มกราคม	1,490,986.985	708,179.873	1,302,715.650	641,602.810	1,557,166.130	752,909.610	1,356,592.700	816,595.130	1,130,366.228	763,279.944
กุมภาพันธ์	1,255,737.28	630,743.299	1,321,937.71	618,103.697	1,137,974.830	738,676.313	1,180,167.920	730,184.439	1,053,587.927	749,780.720
มีนาคม	1,328,205.835	777,283.407	1,448,593.220	793,570.084	1,319,552.660	821,994.511	1,314,093.460	861,744.536	1,292,317.282	1,016,845.865
รวมทั้งสิ้น	4,074,930.10	2,116,206.579	4,073,246.58	2,053,276.591	4,014,693.620	2,313,580.434	3,850,854.080	2,408,524.105	3,476,271.437	2,529,906.529

ตารางผนวกที่ 9 ปริมาณการจำหน่ายน้ำตาลทรายเพื่อบริโภคภายในประเทศ (โควตา ก.)  
ตั้งแต่เดือน ม.ค. – มี.ค. 2558 แยกตามเครือบริษัท

หน่วย : กระสอบ (100 กก.)

เครือบริษัท	มกราคม		กุมภาพันธ์		มีนาคม	
	ธรรมดา	บริสุทธิ	ธรรมดา	บริสุทธิ	ธรรมดา	บริสุทธิ
<u>โคราช</u>						
สุรินทร์	782.50	0.00	1,080.00	12,600.00	1,202.80	33,012.00
อุตุฯโคราช	71,052.00	41,225.00	58,847.50	2,230.00	84,227.70	1,500.50
รวม	71,834.50	41,225.00	59,927.50	14,830.00	85,430.50	34,512.50
<u>บ้านโป่ง</u>						
บ้านโป่ง	86,734.50	20,144.50	17,427.50	7,942.00	16,591.50	13,275.00
นครเพชร	2,098.50	14,311.50	47,360.00	20,797.50	44,798.60	18,766.00
รวม	88,833.00	34,456.00	64,787.50	28,739.50	61,390.10	32,041.00
<u>ไทยรุ่งเรือง</u>						
ไทยเพิ่มพูน	0.00	22,072.50	0.00	18,479.00	0.00	19,982.50
ไทยรุ่งเรือง	11,633.508	20,547.95	12,885.767	50,610.500	19,359.062	74,341.507
ไทยอุตุฯ	13,905.50	60.00	19,745.500	260.000	17,295.00	2,690.00
น้ำตาลพิษณุโลก	13,987.40	4,423.25	15,189.800	10,085.000	19,533.00	12,137.00
สระบุรี	29,739.00	11,273.98	48,490.000	20,348.000	34,926.50	22,946.88
สหการ	12,568.00	0.00	11,560.000	0.000	14,668.00	0.00
อุตุฯน้ำตาลบ้านไร่	17,400.00	54,287.869	7,690.000	60,198.811	20,643.00	76,760.273
รวม	99,233.408	112,665.549	115,561.067	159,981.311	126,424.562	208,858.160
<u>ท่ามะกา</u>						
ขอนแก่น	30,566.50	42,483.75	26,151.00	27,421.50	36,121.60	29,754.50
ขอนแก่น (ลย)	600.00	0.00	0.00	0.00	0.00	0.00
ท่ามะกา	20,179.00	12,636.00	15,934.00	21,521.50	25,055.00	48,252.50
นิวกวางสูนหลี	45.00	0.00	0.00	0.00	0.00	0.00
นิวกรุงไทย	16,255.00	49,611.00	30,280.50	45,542.00	26,539.50	46,833.00
รวม	67,645.50	104,730.75	72,365.50	94,485.00	87,716.10	124,840.00
<u>ไทยเอกลักษณ์</u>						
เกษตรไทย	51,763.00	44,566.50	40,580.00	59,980.00	54,645.60	86,536.00
ไทยเอกลักษณ์	18,596.50	36,486.50	16,510.00	47,039.50	11,712.70	55,689.00
เกษตรไทย (รวมผล)	1,990.00	2,733.00	3,210.00	0.00	19,030.00	9.00
รวม	72,349.50	83,786.00	60,300.00	107,019.50	85,388.30	142,234.00

หน่วย: กระสอบ (100 กก.)

เครื่องบริษัท	มกราคม		กุมภาพันธ์		มีนาคม	
	ธรรมดา	บริสุทธิ	ธรรมดา	บริสุทธิ	ธรรมดา	บริสุทธิ
<u>เกษตรผล</u>						
กุมภาพันธ์	29,647.52	1,048.00	20,002.50	487.50	25,914.55	1,100.50
เกษตรผล	40,880.00	0.00	32,947.50	0.00	43,373.30	0.50
รวม	70,527.52	1,048.00	52,950.00	487.50	69,287.85	1,101.00
<u>มิตรผล</u>						
มิตรผล	51,891.80	232,027.046	48,150.300	204,244.308	55,235.800	263,202.255
มิตรผล (กาฬสินธุ์)	3,563.70	3,413.25	13,363.10	16,693.50	9,098.40	7,905.50
รวมเกษตรกร (ชย)	9,725.00	35,407.50	30,289.50	35,255.25	23,977.00	57,299.50
รวมเกษตรกร (ชก)	35,030.10	42,007.50	38,119.06	29,994.25	52,887.62	44,195.25
สิงห์บุรี	7,337.50	7,799.00	725.00	6,346.50	35.00	4,809.00
รวม	107,548.10	320,654.296	130,646.96	292,533.808	141,233.82	377,411.505
<u>กลุ่มสุพรรณบุรี</u>						
สุพรรณบุรี	0.00	0.00	0.00	0.00	201.60	0.00
ทิพย์กำแพงเพชร	34,070.50	1,353.00	34,565.50	2,397.50	36,651.10	8,235.50
ทิพย์สุโขทัย	15,050.00	21,349.50	11,080.00	14,220.00	25,343.10	15,393.00
รวม	49,120.50	22,702.50	45,645.50	16,617.50	62,195.80	23,628.50
<u>วังขนาย</u>						
ชัยมงคล	14,950.00	210.00	24,009.00	894.00	23,370.00	1,734.00
ที.เอ็น.	26,784.00	2,148.00	20,810.00	1,849.00	24,967.50	2,014.50
วังขนาย	5,600.00	0.00	5,760.00	0.00	3,269.80	0.00
อ่างเวียง (ราชสีมา)	59,357.50	810.50	47,965.00	1,312.50	72,067.05	2,039.00
รวม	106,691.50	3,168.50	98,544.00	4,055.50	123,674.35	5,787.50

หน่วย : กระสอบ (100 กก.)

เครือบริษัท	มกราคม		กุมภาพันธ์		มีนาคม	
	ธรรมดา	ปริสุทธิ์	ธรรมดา	ปริสุทธิ์	ธรรมดา	ปริสุทธิ์
<b>กลุ่มอิสระ</b>						
กำแพงเพชร	21,350.00	0.00	20,902.00	0.00	18,967.20	0.00
ระยอง	24,142.50	0.00	26,102.50	0.00	34,690.00	0.00
ตะวันออก	25,755.00	7,845.00	19,030.00	5,690.00	20,685.90	9,440.00
ประจวบฯ	14,640.00	3,715.00	12,428.00	2,310.00	14,190.00	1,934.00
บุรี	27,497.45	26,193.35	21,040.90	21,366.10	37,152.60	51,754.70
ราชบุรี	22,435.00	630.00	17,378.00	1,205.00	18,306.50	2,373.50
สทเรือ	59,337.50	0.00	67,893.50	0.00	75,212.30	0.00
ปราณบุรี	8,826.00	460.00	7,947.00	460.00	12,136.30	600.00
บุรีรัมย์	23,094.75	0.00	23,670.00	0.00	43,705.00	0.00
อุทฯน้ำตาลอีสาน	24,404.00	0.00	19,332.00	0.00	31,062.00	0.00
<b>รวม</b>	<b>251,482.20</b>	<b>38,843.35</b>	<b>235,723.90</b>	<b>31,031.10</b>	<b>306,107.800</b>	<b>66,102.20</b>
<b>เริ่มอุดม</b>						
เริ่มอุดม	26,451.00	0.00	10,585.00	0.00	27,369.90	0.00
เอราวัณ	32,496.50	0.00	26,700.00	0.00	26,717.60	4.50
<b>รวม</b>	<b>58,947.50</b>	<b>0.00</b>	<b>37,285.00</b>	<b>0.00</b>	<b>54,087.50</b>	<b>4.50</b>
<b>ไทยกาญจน์บุรี</b>						
ไทยกาญจน์บุรี	1,500.00	0.00	50,127.50	0.00	56,684.50	325.00
ไทยกาญจน์บุรี (อุดร)	53,093.00	0.00	587.50	0.00	2,912.10	0.00
<b>รวม</b>	<b>54,593.00</b>	<b>0.00</b>	<b>50,715.00</b>	<b>0.00</b>	<b>59,596.60</b>	<b>325.00</b>
<b>มิตรเกษตร</b>						
มิตรเกษตร	26,545.00	0.00	25,961.00	0.00	26,106.00	0.00
มิตรเกษตร (อน)	5,015.00	0.00	3,175.00	0.00	3,678.00	0.00
<b>รวม</b>	<b>31,560.00</b>	<b>0.00</b>	<b>29,136.00</b>	<b>0.00</b>	<b>29,784.00</b>	<b>0.00</b>
<b>รวมทั้งสิ้น</b>	<b>1,130,366.228</b>	<b>763,279.945</b>	<b>1,053,587.927</b>	<b>749,780.719</b>	<b>1,292,317.282</b>	<b>1,016,845.865</b>

**หมายเหตุ**

- เดือน ม.ค. รวมเกษตรกร (ขก) มีน้ำตาลทรายแดงรวมอยู่ในทรายขาวธรรมดา จำนวน 1,140.40 กส.
- เดือน ก.พ. ที.เอ็น. มีน้ำตาลทรายแดงรวมอยู่ในทรายขาวธรรมดา จำนวน 160.00 กส.  
และรวมเกษตรกร (ขก) มีน้ำตาลทรายแดงรวมอยู่ในทรายขาวธรรมดา จำนวน 1,138.80 กส.
- เดือน มี.ค. ที.เอ็น. มีน้ำตาลทรายแดงรวมอยู่ในทรายขาวธรรมดา จำนวน 160.00 กส.  
และรวมเกษตรกร (ขก) มีน้ำตาลทรายแดงรวมอยู่ในทรายขาวธรรมดา จำนวน 4,663.10 กส.

## ตารางผนวกที่ 10 รวมปริมาณและรายได้จากการจำหน่ายน้ำตาลทรายภายในประเทศ รวมทุกปีโควตา

ม.ค. - มี.ค. 2558

หน่วย : กระสอบ (100 กก.)

ชื่อโรงงาน	รวมธรรมดา+รายได้		รวมบริสุทธ์+รายได้		รวม (ขาว+บริสุทธ์) 55/56,56/57,57/58	
	ปริมาณ (กระสอบ)	รายได้ (บาท)	ปริมาณ (กระสอบ)	รายได้ (บาท)	ปริมาณ (กระสอบ)	รายได้ (บาท)
เขต 1						
ทิพย์สุโขทัย (อุดรดิตต์)	51,473.10	104,644,812.30	50,962.50	109,059,750.00	102,435.60	213,704,562.30
ไทยเอกลักษณ์	46,819.20	95,183,433.60	139,215.00	297,920,100.00	186,034.20	393,103,533.60
รวมเขต 1	98,292.30	199,828,245.90	190,177.50	406,979,850.00	288,469.80	606,808,095.90
เขต 2						
ทิพย์กำแพงเพชร	105,287.10	214,048,674.30	11,986.00	25,650,040.00	117,273.10	239,698,714.30
กำแพงเพชร	61,219.20	124,458,633.60	0.00	0.00	61,219.20	124,458,633.60
นครเพชร	163,296.60	331,981,987.80	65,035.00	139,174,900.00	228,331.60	471,156,887.80
น้ำตาลพิษณุโลก	48,710.20	99,027,836.60	26,645.25	57,020,835.00	75,355.45	156,048,671.60
เกษตรไทย (รวมผล)	24,230.00	49,259,590.00	2,742.00	5,867,880.00	26,972.00	55,127,470.00
มิตรเกษตร (อน)	11,868.00	24,127,644.00	0.00	0.00	11,868.00	24,127,644.00
รวมเขต 2	414,611.10	842,904,366.30	106,408.25	227,713,655.00	521,019.35	1,070,618,021.30
เขต 3						
เกษตรไทย	146,988.60	298,827,823.80	191,082.50	408,916,550.00	338,071.10	707,744,373.80
สิงห์บุรี	8,097.50	16,462,217.50	18,954.50	40,562,630.00	27,052.00	57,024,847.50
ไทยรุ่งเรือง	43,878.337	89,204,659.121	145,499.957	311,369,907.980	189,378.294	400,574,567.101
ที.เอ็น.	72,721.50	147,842,809.50	6,011.50	12,864,610.00	78,733.00	160,707,419.50
สระบุรี	113,155.50	230,045,131.50	54,568.86	116,777,360.400	167,724.360	346,822,491.900
รวมเขต 3	384,841.437	782,382,641.421	416,117.317	890,491,058.380	800,958.754	1,672,873,699.801
เขต 4						
มิตรผล	155,277.90	315,679,970.70	699,473.609	1,496,873,523.260	854,751.509	1,812,553,493.960
ชัยมงคล	62,329.00	126,714,857.00	2,838.000	6,073,320.000	65,167.000	132,788,177.000
ราชบุรี	58,119.50	118,156,943.50	4,208.500	9,006,190.000	62,328.000	127,163,133.500
บ้านโป่ง	51,714.00	105,134,562.00	30,201.500	64,631,210.000	81,915.500	169,765,772.000
มิตรเกษตร	78,612.00	159,818,196.00	0.000	0.000	78,612.000	159,818,196.000
ไทยกาญจนบุรี	160,940.00	327,191,020.00	325.000	695,500.000	161,265.000	327,886,520.000
อุตสาหกรรมบ้านไร่	45,733.00	92,975,189.00	191,246.953	409,268,479.420	236,979.953	502,243,668.420
นิวกุ้งไทย	73,075.00	148,561,475.00	141,986.000	303,850,040.000	215,061.000	452,411,515.000
ท่ามะกา	61,168.00	124,354,544.00	82,410.000	176,357,400.000	143,578.000	300,711,944.000
ประจวบอุตสาหกรรม	41,258.00	83,877,514.00	7,959.000	17,032,260.000	49,217.000	100,909,774.000
ไทยเพิ่มพูน	0.00	0.00	60,534.000	129,542,760.000	60,534.000	129,542,760.000
ไทยอุตสาหกรรม	50,946.00	103,573,218.00	3,010.000	6,441,400.000	53,956.000	110,014,618.000
รวมเขต 4	839,172.40	1,706,037,489.20	1,224,192.562	2,619,772,082.680	2,063,364.962	4,325,809,571.880
เขต 5						
สุพรรณบุรี	201.60	409,852.80	0.00	0.00	201.60	409,852.80
รวมเขต 5	201.60	409,852.80	0.00	0.00	201.60	409,852.80
เขต 6						
ปราณบุรี	28,909.30	58,772,606.90	1,520.00	3,252,800.00	30,429.30	62,025,406.90
รวมเขต 6	28,909.30	58,772,606.90	1,520.00	3,252,800.00	30,429.30	62,025,406.90

หน่วย : กระสอบ (100 กก.)

ชื่อโรงงาน	รวมธรรมดา+รายได้		รวมบริสุทธ์+รายได้		รวม (ขาว+บริสุทธ์) 55/56,56/57,57/58	
	ปริมาณ (กระสอบ)	รายได้ (บาท)	ปริมาณ (กระสอบ)	รายได้ (บาท)	ปริมาณ (กระสอบ)	รายได้ (บาท)
เขต 7						
สหการ	38,796.00	78,872,268.00	0.00	0.00	38,796.00	78,872,268.00
นิวกว่างฮั่นหลี	45.00	91,485.00	0.00	0.00	45.00	91,485.00
ตะวันออก	65,470.90	133,102,339.70	22,975.00	49,166,500.00	88,445.90	182,268,839.70
ระยอง	84,935.00	172,672,855.00	0.00	0.00	84,935.00	172,672,855.00
รวมเขต 7	189,246.90	384,738,947.70	22,975.00	49,166,500.00	212,221.90	433,905,447.70
เขต 9						
สุรินทร์	3,065.30	6,231,754.90	45,612.00	97,609,680.00	48,677.30	103,841,434.90
สหเรือง	202,443.30	411,567,228.90	0.00	0.00	202,443.30	411,567,228.90
เริ่มอุดม	64,405.90	130,937,194.70	0.00	0.00	64,405.90	130,937,194.70
เอราวัณ	85,914.10	174,663,365.30	4.50	9,630.00	85,918.60	174,672,995.30
กุมภวาปี	75,564.57	153,622,770.81	2,636.00	5,641,040.00	78,200.57	159,263,810.81
ขอนแก่น	92,839.10	188,741,890.30	99,659.75	213,271,865.00	192,498.85	402,013,755.30
ขอนแก่น (วังสะพุง)	600.00	1,219,800.00	0.00	0.00	600.00	1,219,800.00
เกษตรผล	117,200.80	238,269,226.40	0.50	1,070.00	117,201.30	238,270,296.40
มิตรภาพสินธุ์	26,025.20	52,909,231.60	28,012.25	59,946,215.00	54,037.45	112,855,446.60
อุตสาหกรรมอีสาน	74,798.00	152,064,334.00	0.00	0.00	74,798.00	152,064,334.00
บุรีรัมย์	90,469.75	183,925,001.75	0.00	0.00	90,469.75	183,925,001.75
อุตสาหกรรมโคราช	214,127.20	435,320,597.60	44,955.50	96,204,770.00	259,082.70	531,525,367.60
รวมเกษตรกร (ชก)	119,093.28	242,116,638.240	116,197.00	248,661,580.00	235,290.28	490,778,218.24
อ่างเวียง	178,909.55	363,723,115.15	4,162.00	8,906,680.00	183,071.55	372,629,795.15
ครบุรี	85,690.95	174,209,701.35	99,314.15	212,532,281.00	185,005.10	386,741,982.35
รวมเกษตรกร (ชย)	63,991.50	130,094,719.50	127,962.25	273,839,215.00	191,953.75	403,933,934.50
ไทยกาญจน์บุรี (อุดร)	3,964.60	8,060,031.80	0.00	0.00	3,964.60	8,060,031.80
วังขนาย	14,629.80	29,742,383.40	0.00	0.00	14,629.80	29,742,383.40
รวมเขต 9	1,513,732.90	3,077,418,985.70	568,515.900	1,216,624,026.000	2,082,248.80	4,294,043,011.70
รวมทั้งสิ้น	3,469,007.937	7,052,493,135.921	2,529,906.529	5,413,999,972.060	5,998,914.466	12,466,493,107.981

## หมายเหตุ

- เดือน ม.ค. รวมเกษตรกร (ชก) มีน้ำตาลทรายแดงรวมอยู่ในทรายขาวธรรมดา จำนวน 12,118.80 กส.
- เดือน ก.พ. ที.เอ็น.มีน้ำตาลทรายแดงรวมอยู่ในทรายขาวธรรมดา จำนวน 160.00 กส.  
และรวมเกษตรกร (ชก) มีน้ำตาลทรายแดงรวมอยู่ในทรายขาวธรรมดา จำนวน 6,041.50 กส.
- เดือน มี.ค. รวมเกษตรกร (ชก) มีน้ำตาลทรายแดงรวมอยู่ในทรายขาวธรรมดา จำนวน 5,233.00 กส.



ตารางผนวกที่ 11 ปริมาณและรายได้จากการจำหน่ายน้ำตาลทรายขาวภายในประเทศแยกตามชนิดน้ำตาล  
มกราคม - มีนาคม 2558

หน่วย : กระสอบ (100 กก.)

เดือน	น้ำตาลขาวธรรมดา			น้ำตาลขาวบริสุทธิ์			รวม		
	ปริมาณ ( กระสอบ )	รายได้ ( บาท )	ราคาเฉลี่ย ( บาท/กระสอบ )	ปริมาณ ( กระสอบ )	รายได้ ( บาท )	ราคาเฉลี่ย ( บาท/กระสอบ )	ปริมาณ ( กระสอบ )	รายได้ ( บาท )	ราคาเฉลี่ย ( บาท/กระสอบ )
มกราคม	1,130,366.228	2,298,034,541.524	2,033.00	763,279.944	1,633,419,080.160	2,140.00	1,893,646.172	3,931,453,621.684	2,076.13
กุมภาพันธ์	1,053,587.927	2,141,944,255.591	2,033.00	749,780.720	1,604,530,740.800	2,140.00	1,803,368.647	3,746,474,996.391	2,077.49
มีนาคม	1,292,317.282	2,627,281,034.306	2,033.00	1,016,845.865	2,176,050,151.100	2,140.00	2,309,163.147	4,803,331,185.406	2,080.12
รวมทั้งสิ้น	3,476,271.44	7,067,259,831.42	2,033.00	2,529,906.529	5,413,999,972.06	2,140.00	6,006,177.966	12,481,259,803.48	2,078.07

ตารางผนวกที่ 12 ปริมาณการจำหน่ายน้ำตาลทรายขาวธรรมดาและขาวบริสุทธิ์

ให้กับผู้บริโภครโดยตรงและผู้บริโภคโดยอ้อมรายเดือน ปี 2558

หน่วย : กระสอบ (100 กก.)

เดือน	ผู้บริโภครโดยตรง	ผู้บริโภครโดยอ้อม
	พ่อค้าคนกลาง (ยี่ปี่ว)	
มกราคม	1,061,418.163	832,228.009
กุมภาพันธ์	940,995.140	862,373.507
มีนาคม	1,203,369.770	1,105,793.377
รวมทั้งสิ้น	3,205,783.073	2,800,394.893

ตารางผนวกที่ 13 ปริมาณการจำหน่ายน้ำตาลทรายขาวภายในประเทศ รายเดือน

เปรียบเทียบระหว่างปี 2557 กับปี 2558

หน่วย: กระจสอบ (100 กก.)

เดือน	ปี 2557	ปี 2558	- (ลดลง) +เพิ่มขึ้น	เพิ่ม, ลด %
มกราคม	2,173,187.830	1,893,646.172	-279,541.658	-12.86
กุมภาพันธ์	1,910,352.359	1,803,368.647	-106,983.712	2.05
มีนาคม	2,175,837.996	2,309,163.147	133,325.151	6.13
รวมทั้งสิ้น	6,259,378.185	6,006,177.966	-253,200.219	-4.05

ตารางผนวกที่14 ปริมาณโคเวตา ก. ปี 2557/58 คงเหลือ ณ วันที่ 31/03/2558

หน่วย : กระสอบ (100 กก.)

เครือบริษัท	โคเวตา จัดสรรรวม	โคเวตา ที่ขึ้นงวดแล้ว	ยอดคงเหลือจัดสรร จำนวนน้ำตาล (100%)	ยอดจำหน่ายรวม	ยอดคงเหลือ จากการขึ้นงวดจำหน่าย	คงเหลือ
สุรินทร์	576,206.00	185,390.00	390,816.00	180,234.550	5,155.450	395,971.450
โคราช	695,832.00	280,318.00	415,514.00	201,730.640	78,587.360	494,101.360
รวมกลุ่ม	1,272,038.00	465,708.00	806,330.00	381,965.190	83,742.810	890,072.810
นครเพชร	672,438.00	223,122.00	449,316.00	222,243.540	878.460	450,194.460
บ้านโป่ง	219,915.00	59,213.00	160,702.00	53,099.810	6,113.190	166,815.190
รวมกลุ่ม	892,353.00	282,335.00	610,018.00	275,343.350	6,991.650	617,009.650
ไทยเพิ่มพูน	209,653.00	61,757.00	147,896.00	56,669.000	5,088.000	152,984.000
ไทยอุตสาหกรรม	188,061.00	59,621.00	128,440.00	56,943.772	2,677.228	131,117.228
ไทยรุ่งเรือง	1,110,833.00	325,601.00	785,232.00	183,622.935	141,978.065	927,210.065
อุตสาหกรรมบ้านไร่	562,697.00	211,409.00	351,288.00	208,608.779	2,800.221	354,088.221
สหการชลบุรี	149,192.00	47,024.00	102,168.00	46,560.930	463.070	102,631.070
สระบุรี	686,438.00	248,763.00	437,675.00	165,741.888	83,021.112	520,696.112
พิษณุโลก	336,304.00	112,744.00	223,560.00	69,365.550	43,378.450	266,938.450
รวมกลุ่ม	3,243,178.00	1,066,919.00	2,176,259.00	787,512.854	279,406.146	2,455,665.146
ท่ามะกา	352,912.00	94,094.00	258,818.00	93,408.500	685.500	259,503.500
นิวกูญไทย	502,251.00	162,951.00	339,300.00	156,633.500	6,317.500	345,617.500
นิวกวางสันหลี	86,448.00	30,973.00	55,475.00	29,331.500	1,641.500	57,116.500
ขอนแก่น	732,514.00	213,114.00	519,400.00	128,034.000	85,080.000	604,480.000
ขอนแก่น (วังสะพุง)	398,662.00	77,142.00	321,520.00	8,120.000	69,022.000	390,542.000
รวมกลุ่ม	2,072,787.00	578,274.00	1,494,513.00	415,527.500	162,746.500	1,657,259.500
ไทยเอกลักษณ์	483,504.00	164,142.00	319,362.00	87,128.470	77,013.530	396,375.530
เกษตรไทย (รวมผล)	355,351.00	118,576.00	236,775.00	25,933.000	92,643.000	329,418.000
เกษตรไทยอินเตอร์ฯ	1,332,341.00	445,009.00	887,332.00	381,039.500	63,969.500	951,301.500
รวมกลุ่ม	2,171,196.00	727,727.00	1,443,469.00	494,100.970	233,626.030	1,677,095.030
เกษตรผล	590,989.00	161,637.00	429,352.00	152,193.770	9,443.230	438,795.230
กุมภวาปี	493,069.00	142,903.00	350,166.00	99,837.820	43,065.180	393,231.180
รวมกลุ่ม	1,084,058.00	304,540.00	779,518.00	252,031.590	52,508.410	832,026.410

หน่วย : กระสอบ (100 กก.)

เครื่องบริษัท	โควตา จัดสรรรวม	โควตา ที่ขึ้นงวดแล้ว	ยอดคงเหลือจัดสรร จำนวนน้ำตาล (100%)	ยอดจำหน่ายรวม	ยอดคงเหลือ จากการขึ้นงวดจำหน่าย	คงเหลือ
มิตรผล (กาฬสินธุ์)	962,060.00	317,794.00	644,266.00	286,316.413	31,477.587	675,743.587
สิงห์บุรี	337,209.00	122,975.00	214,234.00	109,504.908	13,470.092	227,704.092
มิตรผล	934,939.00	340,954.00	593,985.00	340,237.144	716.856	594,701.856
รวมเกษตรกร (ชก)	1,030,357.00	367,595.00	662,762.00	338,749.195	28,845.805	691,607.805
รวมเกษตรกร (ชย)	704,239.00	245,319.00	458,920.00	221,146.680	24,172.320	483,092.320
รวมเกษตรกร (ภูหลวง)	593,844.00	122,084.00	471,760.00	110,116.723	11,967.277	483,727.277
รวมกลุ่ม	4,562,648.00	1,516,721.00	3,045,927.00	1,406,071.063	110,649.937	3,156,576.937
ทิพย์กำแพงเพชร	552,069.00	197,519.00	354,550.00	102,632.400	94,886.600	449,436.600
ทิพย์สุโขทัย	410,397.00	112,319.00	298,078.00	67,522.000	44,797.000	342,875.000
สุพรรณบุรี	72,949.00	25,874.00	47,075.00	160.000	25,714.000	72,789.000
รวมกลุ่ม	1,035,415.00	335,712.00	699,703.00	170,314.400	165,397.600	865,100.600
ชัยมงคล	163,922.00	56,215.00	107,707.00	55,887.000	328.000	108,035.000
วังขนาย	278,085.00	80,090.00	197,995.00	25,845.000	54,245.000	252,240.000
ที.เอ็น.	323,220.00	100,998.00	222,222.00	84,762.000	16,236.000	238,458.000
อ่าวเวียง	608,223.00	219,127.00	389,096.00	204,994.000	14,133.000	403,229.000
รวมกลุ่ม	1,373,450.00	456,430.00	917,020.00	371,488.000	84,942.000	1,001,962.000
น้ำตาลอีสาน	369,956.00	117,711.00	252,245.00	71,331.600	46,379.400	298,624.400
กำแพงเพชร	201,327.00	65,931.00	135,396.00	18,967.200	46,963.800	182,359.800
ประจวบฯ	266,189.00	61,483.00	204,706.00	48,602.000	12,881.000	217,587.000
ราชบุรี	289,355.00	73,705.00	215,650.00	64,196.000	9,509.000	225,159.000
ปราจีนบุรี	102,111.00	28,163.00	73,948.00	17,681.470	10,481.530	84,429.530
น้ำตาลครบุรี	557,230.00	187,910.00	369,320.00	156,120.430	31,789.570	401,109.570
ตะวันออก	806,018.00	228,222.00	577,796.00	109,479.750	118,742.250	696,538.250
ระยอง	122,754.00	39,414.00	83,340.00	6,801.370	32,612.630	115,952.630
สทเรือ	563,016.00	168,461.00	394,555.00	136,016.500	32,444.500	426,999.500
บุรีรัมย์	511,174.00	143,779.00	367,395.00	123,342.850	20,436.150	387,831.150
รวมกลุ่ม	3,789,130.00	1,114,779.00	2,674,351.00	752,539.170	362,239.830	3,036,590.830
เริ่มอุดม	371,620.00	110,364.00	261,256.00	99,392.430	10,971.570	272,227.570
น้ำตาลเอราวัณ	972,036.00	271,466.00	700,570.00	236,404.550	35,061.450	735,631.450
รวมกลุ่ม	1,343,656.00	381,830.00	961,826.00	335,796.980	46,033.020	1,007,859.020
ไทยกาญจนบุรี	267,900.00	75,088.00	192,812.00	75,088.000	0.000	192,812.000
ไทยกาญจนบุรี (อด)	389,192.00	96,690.00	292,502.00	84,132.000	12,558.000	305,060.000
รวมกลุ่ม	657,092.00	171,778.00	485,314.00	159,220.000	12,558.000	497,872.000
มิตรเกษตร	223,450.00	63,850.00	159,600.00	60,821.000	3,029.000	162,629.000
มิตรเกษตร (อน)	279,549.00	69,237.00	210,312.00	32,308.800	36,928.200	247,240.200
รวมกลุ่ม	502,999.00	133,087.00	369,912.00	93,129.800	39,957.200	409,869.200
รวมทั้งสิ้น	24,000,000.00	7,535,840.00	16,464,160.00	5,895,040.867	1,640,799.133	18,104,959.133





