

ปริมาณการจำหน่ายน้ำตาลทราย เพื่อบริโภคภายในประเทศ ไตรมาสที่ 1 ปี 2559



: สำนักบริหารอ้อยและน้ำตาลทราย กระทรวงอุตสาหกรรม
Office of the Cane and Sugar Ministry of Industry

คำนำ

หนังสือ "ปริมาณการจำหน่ายน้ำตาลทราย เพื่อบริโภคภายในประเทศ" เล่มนี้เป็นไตรมาสที่ 1 ปี พ.ศ. 2559 ที่ฝ่ายประมวลผลข้อมูลกลางและสารสนเทศ ได้จัดทำขึ้น โดยมีข้อมูลเกี่ยวกับการจำหน่ายน้ำตาลทราย เพื่อบริโภคภายในประเทศ

ข้อมูลต่าง ๆ เหล่านี้ได้รวบรวมสรุปจาก รายงานปริมาณการจำหน่ายน้ำตาลทรายประจำสัปดาห์ รายงานปริมาณการซื้อขายของโรงงานอุตสาหกรรมที่ใช้น้ำตาลทรายเป็นวัตถุดิบ รายเดือน โดยได้จัดแบ่งออกเป็น 2 ส่วน คือ ส่วนที่ 1 ไตรมาสที่ 1 ส่วนที่ 2 จะเป็น ภาคผนวก สรุปตารางสถิติ

ฝ่ายประมวลผลข้อมูลกลางและสารสนเทศ สำนักบริหารอ้อยและน้ำตาลทราย จึงหวังเป็นอย่างยิ่งว่า หนังสือการจำหน่ายภายในประเทศ จะเป็นประโยชน์ต่ออุตสาหกรรมอ้อยและน้ำตาลทรายและผู้ที่เกี่ยวข้องได้พอสมควร ทางฝ่ายฯ จึงมีความยินดีที่จะรับฟังข้อคิดเห็นและคำแนะนำ เพื่อปรับปรุงหนังสือในเล่มต่อไปให้ดียิ่งขึ้น และขอขอบคุณผู้ที่มีส่วนร่วมในการจัดทำหนังสือครั้งนี้ให้สำเร็จลุล่วงไปด้วยดี

กลุ่มงานประมวลผลและข้อมูลสถิติกลาง
ฝ่ายประมวลผลข้อมูลกลางและสารสนเทศ
สำนักบริหารอ้อยและน้ำตาลทราย
สำนักงานคณะกรรมการอ้อยและน้ำตาลทราย

สารบัญ

หน้า

สารบัญภาพ	2
สารบัญตาราง	3
ตารางภาคผนวก	4
ปริมาณการจำหน่ายน้ำตาลทรายภายในประเทศ ไตรมาสที่ 1	1-12
- ปริมาณการจำหน่ายน้ำตาลทรายภายในประเทศ	2
- ลักษณะการจำหน่ายน้ำตาลทรายภายในประเทศ	6
- การจำหน่ายให้กับผู้บริโภครโดยตรง	
- การจำหน่ายให้กับผู้บริโภครโดยอ้อม	

สารบัญภาพ

หน้า

ภาพที่ 1	กราฟแสดงเปรียบเทียบปริมาณในการจำหน่าย ไตรมาสที่ 1 ระหว่างปี 2558 กับปี 2559 รายเดือน	3
ภาพที่ 2	กราฟแสดงสัดส่วนในการจำหน่ายน้ำตาลทราย ในไตรมาสที่ 1 ปี 2559 แยกตามเครือบริษัท	5
ภาพที่ 3	กราฟแสดงลักษณะการจำหน่ายน้ำตาลทรายภายในประเทศ ในไตรมาสที่ 1 ปี 2559 แยกตามประเภทผู้ซื้อ	7
ภาพที่ 4	กราฟเปรียบเทียบปริมาณการจำหน่ายให้กับผู้บริโภครายโดยตรง ระหว่างปี 2558 กับปี 2559	8
ภาพที่ 5	กราฟแสดงเปรียบเทียบปริมาณการจำหน่ายให้กับอุตสาหกรรม ระหว่างปี 2558 กับปี 2559	11
ภาพที่ 6	กราฟแสดงสัดส่วนจำหน่ายน้ำตาลทรายให้กับผู้บริโภครายโดยอ้อม ในไตรมาสที่ 1 ปี 2559 (แยกตามประเภทอุตสาหกรรม)	12

สารบัญตาราง

	หน้า
ตารางที่ 1 ปริมาณการจำหน่ายน้ำตาลทรายขาวธรรมดาและขาวบริสุทธิ์ ในไตรมาสที่ 1	2
ตารางที่ 2 เปรียบเทียบปริมาณในการจำหน่ายน้ำตาลทราย ระหว่างปี 2558 กับปี 2559 (รายเดือน)	3
ตารางที่ 3 ปริมาณการจำหน่ายน้ำตาลทรายขาวธรรมดาและขาวบริสุทธิ์ ในไตรมาสที่ 1 แยกตามเครือข่าย	4
ตารางที่ 4 ปริมาณในการจำหน่ายน้ำตาลทรายขาวธรรมดาและขาวบริสุทธิ์ให้กับผู้บริโภคราย ไตรมาสที่ 1	6
ตารางที่ 5 เปรียบเทียบปริมาณการจำหน่ายให้กับผู้บริโภคราย ระหว่างปี 2558 กับปี 2559 (รายเดือน)	8
ตารางที่ 6 จำนวนรายที่ซื้อเพื่ออุตสาหกรรม และปริมาณการจำหน่ายน้ำตาลทรายขาวบริสุทธิ์ ให้กับผู้บริโภครายอื่น ในไตรมาสที่ 1	9
ตารางที่ 7 ปริมาณการจำหน่ายน้ำตาลทรายให้กับผู้บริโภครายอื่น ไตรมาสที่ 1 (แยกตามประเภทอุตสาหกรรม) รายเดือน	10
ตารางที่ 8 เปรียบเทียบปริมาณการจำหน่ายน้ำตาลทรายให้กับผู้บริโภครายอื่น ไตรมาสที่ 1 ระหว่างปี 2558 กับปี 2559 รายเดือน	11

ภาคผนวก

หน้า

ตารางผนวกที่ 1	ปริมาณการจำหน่ายน้ำตาลทรายขาวธรรมดาและขาวบริสุทธิ์ ภายในประเทศ ตั้งแต่ ปี 2550 - 2559	14
ตารางผนวกที่ 2	ปริมาณการจำหน่ายน้ำตาลทรายขาวธรรมดาและขาวบริสุทธิ์ ให้กับผู้บริโภครโดยตรง ตั้งแต่ ปี 2550 - 2559	15
ตารางผนวกที่ 3	ปริมาณการจำหน่ายน้ำตาลทรายขาวธรรมดาและทรายขาวบริสุทธิ์ ให้กับผู้บริโภครโดยอ้อม ตั้งแต่ ปี 2550 - 2559	16
ตารางผนวกที่ 4	ปริมาณการจำหน่ายน้ำตาลทรายให้กับผู้บริโภครโดยตรงและ และผู้บริโภครโดยอ้อม ตั้งแต่ปี 2550 - 2559	17
ตารางผนวกที่ 5	ปริมาณการจำหน่ายน้ำตาลทรายให้กับผู้บริโภครภายในประเทศ ขาวธรรมดาและขาวบริสุทธิ์ ตั้งแต่ ปี 2545 - 2559	18
ตารางผนวกที่ 6	ปริมาณการจำหน่ายน้ำตาลทรายให้กับผู้บริโภครโดยอ้อม แยกตามประเภทอุตสาหกรรม ตั้งแต่ ปี 2545 - 2559	19
ตารางผนวกที่ 7	ปริมาณการจำหน่ายน้ำตาลทรายให้กับผู้บริโภครโดยอ้อม แยกตามประเภทอุตสาหกรรม ปี 2559 รายเดือน	20
ตารางผนวกที่ 8	ปริมาณการจำหน่ายน้ำตาลทรายขาวธรรมดาและบริสุทธิ์ เพื่อผู้บริโภครภายในประเทศ ปี 2555-2559 (รายเดือน)	21
ตารางผนวกที่ 9	ปริมาณการจำหน่ายน้ำตาลทรายเพื่อผู้บริโภครภายในประเทศ (โควตา ก.) ตั้งแต่ ม.ค. - มี.ค. 2559 แยกตามเครือบริษัท	22-24
ตารางผนวกที่ 10	รวมปริมาณและรายได้จากการจำหน่ายน้ำตาลทรายภายในประเทศ รวมทุกปี โควตา (ม.ค. - มี.ค. 2559)	25-26
ตารางผนวกที่ 11	ปริมาณและรายได้จากการจำหน่ายน้ำตาลทรายขาวภายในประเทศ แยกตามชนิดน้ำตาล ม.ค. - มี.ค. 2559	27
ตารางผนวกที่ 12	ปริมาณการจำหน่ายน้ำตาลทรายขาวธรรมดาและขาวบริสุทธิ์ ให้กับผู้บริโภครโดยตรงและผู้บริโภครโดยอ้อม รายเดือน ปี 2559	28
ตารางผนวกที่ 13	ปริมาณการจำหน่ายน้ำตาลทรายขาวภายในประเทศ รายเดือน เปรียบเทียบระหว่างปี 2558 กับปี 2559	29
ตารางผนวกที่ 14	ปริมาณโควตา ก. ปี 2558/59 คงเหลือ ณ วันที่ 31/03/2559	30-31

ปริมาณการจำหน่ายน้ำตาลทรายภายในประเทศ

ไตรมาสที่ 1 ปี 2559

ปริมาณน้ำตาลทรายที่จำหน่ายได้ในไตรมาสที่ 1 ปี 2559 จำนวน 6,520,905.233 กระสอบ

ปริมาณการจำหน่ายน้ำตาลทรายภายในประเทศ

ป/ ปริมาณการจำหน่ายน้ำตาลทรายขาวธรรมดาและขาวบริสุทธิ์ ภายในประเทศช่วงไตรมาสที่ 1 มีจำนวนทั้งสิ้น 6,520,905.233 กระสอบ โดยแยกเป็นน้ำตาลทรายขาวธรรมดา จำนวน 3,913,838.552 กระสอบ คิดเป็นสัดส่วนในการจำหน่ายร้อยละ 60.02 และน้ำตาลทรายขาวบริสุทธิ์ จำนวน 2,607,066.681 กระสอบ คิดเป็นสัดส่วนในการจำหน่าย ร้อยละ 39.98

ตารางที่ 1 ปริมาณการจำหน่ายน้ำตาลทรายขาวธรรมดาและขาวบริสุทธิ์ในไตรมาสที่ 1

หน่วย : กระสอบ (100 กก.)

เดือน	ธรรมดา	บริสุทธิ์	รวม	สัดส่วน
มกราคม	1,284,700.909	789,465.727	2,074,166.636	61.94 : 38.06
กุมภาพันธ์	1,256,366.164	826,629.236	2,082,995.400	60.32 : 39.68
มีนาคม	1,372,771.479	990,971.718	2,363,743.197	58.08 : 41.92
รวมทั้งสิ้น	3,913,838.552	2,607,066.681	6,520,905.233	60.02 : 39.98

หมายเหตุ เดือน ม.ค. มีน้ำตาลทรายแดงรวมอยู่ในน้ำตาลทรายขาวธรรมดา จำนวน 3,817.800 กส.
เดือน ก.พ.. มีน้ำตาลทรายแดงรวมอยู่ในน้ำตาลทรายขาวธรรมดา จำนวน 2,314.700 กส.
เดือน มี.ค. มีน้ำตาลทรายแดงรวมอยู่ในน้ำตาลทรายขาวธรรมดา จำนวน 3,357.400 กส.

ป/ ปริมาณการจำหน่ายน้ำตาลทราย ได้ลดลงจากช่วงไตรมาสที่ 4 ของปี 2558 จำนวน 41,598.256 กระสอบ คิดเป็นร้อยละ 0.63 ซึ่งเป็นการลดลงจากการจำหน่ายน้ำตาลทรายขาวธรรมดาจำนวน 56,124.713 กระสอบ คิดเป็นร้อยละ 1.41 และปริมาณการจำหน่ายน้ำตาลทรายขาวบริสุทธิ์มีปริมาณจำหน่ายเพิ่มขึ้นจำนวน 14,526.457 กระสอบ คิดเป็นร้อยละ 0.56 (ปริมาณการจำหน่ายน้ำตาลทรายไตรมาสที่ 4 ของปี 2558 มีจำนวนทั้งสิ้น 6,562,503.489 กระสอบ โดยแยกเป็นน้ำตาลทรายขาวธรรมดาจำนวน 3,969,963.265 กระสอบ และน้ำตาลทรายขาวบริสุทธิ์ จำนวน 2,592,540.224 กระสอบ)

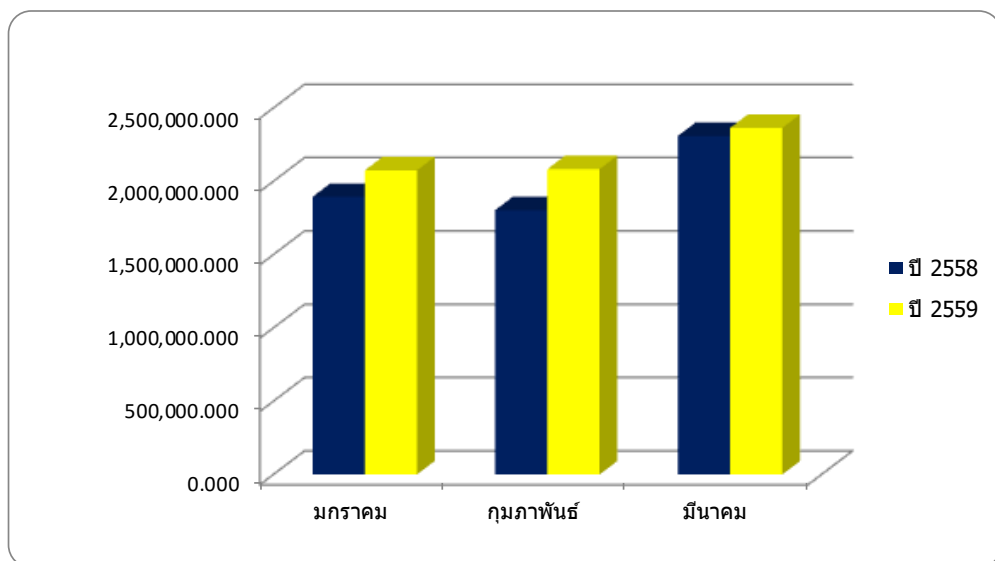
๖ เปรียบเทียบกับปริมาณการจำหน่ายในระยะเวลาเดียวกันกับปี 2558 แล้วมีปริมาณการจำหน่ายเพิ่มขึ้นจำนวน 514,727.267 กระสอบ คิดเป็นร้อยละ 8.57 ซึ่งเป็นการเพิ่มขึ้นจากการจำหน่ายน้ำตาลทรายขาวธรรมดาจำนวน 437,567.115 กระสอบ คิดเป็นร้อยละ 12.59 และการจำหน่ายน้ำตาลทรายขาวบริสุทธิ์มีปริมาณการจำหน่ายเพิ่มขึ้น จำนวน 77,160.152 กระสอบ คิดเป็นร้อยละ 3.05 (ปริมาณการจำหน่ายน้ำตาลทรายไตรมาสที่ 1 ของปี 2558 มีจำนวนทั้งสิ้น 6,006,177.966 กระสอบ โดยแยกเป็นน้ำตาลทรายขาวธรรมดา จำนวน 3,476,271.437 กระสอบ และน้ำตาลทรายขาวบริสุทธิ์จำนวน 2,529,906.529 กระสอบ)

ตารางที่ 2 เปรียบเทียบปริมาณในการจำหน่ายน้ำตาลทรายระหว่างปี 2558 กับปี 2559
รายเดือน

หน่วย : กระสอบ

เดือน	ปริมาณในการจำหน่าย		เพิ่ม, ลด จำนวน	เพิ่ม, ลด (%)
	ปี 2558	ปี 2559		
มกราคม	1,893,646.172	2,074,166.636	180,520.464	9.53
กุมภาพันธ์	1,803,368.647	2,082,995.400	279,626.753	15.51
มีนาคม	2,309,163.147	2,363,743.197	54,580.050	2.36
รวมทั้งสิ้น	6,006,177.966	6,520,905.233	514,727.267	8.57

กราฟแสดงเปรียบเทียบปริมาณในการจำหน่ายระหว่างปี 2558 กับปี 2559 รายเดือน

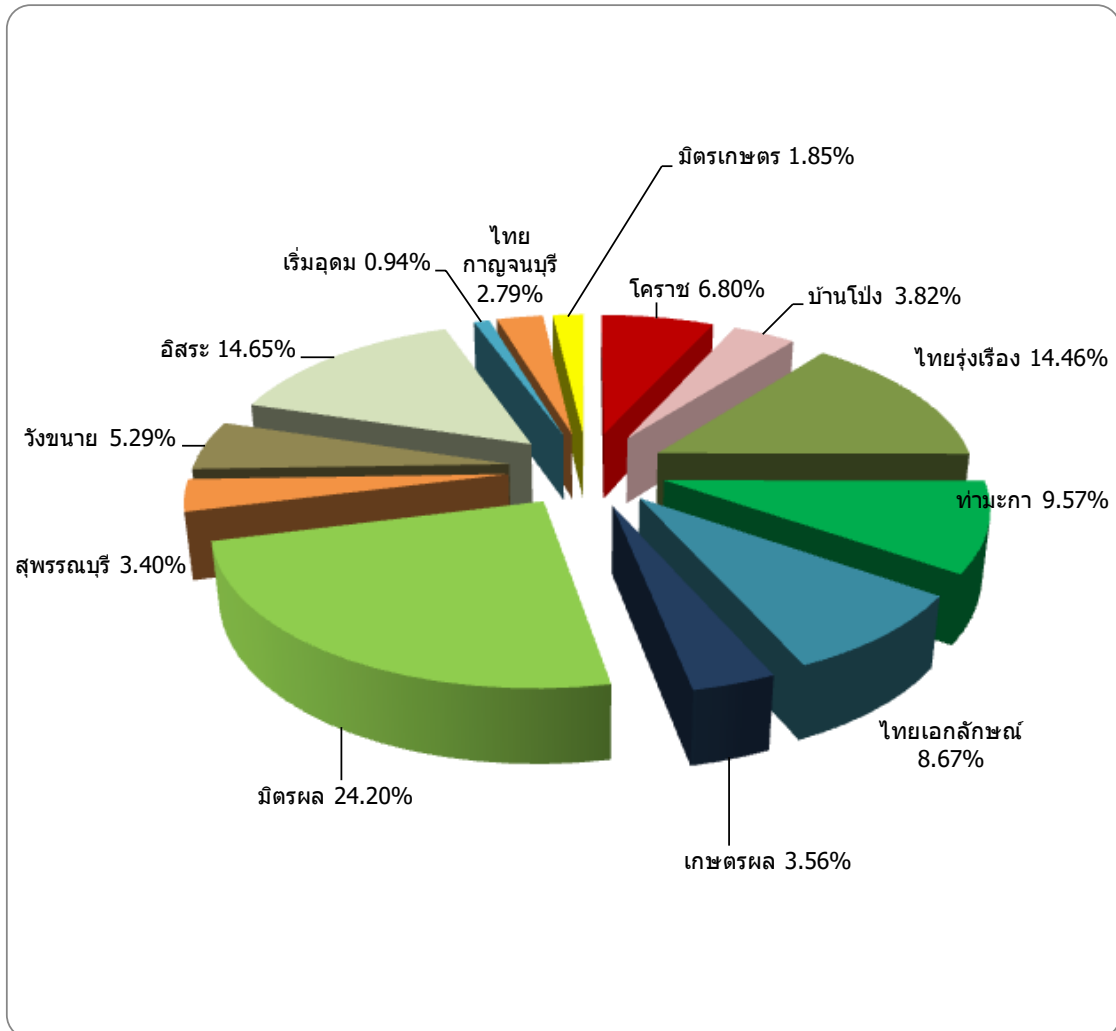


ตารางที่ 3 ปริมาณการจำหน่ายน้ำตาลทรายขาวธรรมดาและขาวบริสุทธิ์ในไตรมาสที่ 1
แยกตามเครือข่ายบริษัท

หน่วย : กระสอบ (100 กก.)

บริษัทในเครือ	มกราคม		กุมภาพันธ์		มีนาคม	
	ธรรมดา	บริสุทธิ์	ธรรมดา	บริสุทธิ์	ธรรมดา	บริสุทธิ์
โคราช	99,155.000	26,225.000	101,090.500	27,296.500	144,915.000	44,554.000
บ้านโป่ง	63,355.000	23,222.500	65,572.000	26,922.500	47,642.500	22,505.000
ไทยรุ่งเรือง	144,408.869	153,653.244	134,525.894	153,398.995	143,810.981	212,143.917
ท่ามะกา	113,955.000	68,245.750	112,195.400	81,987.500	146,731.500	101,208.000
ไทยเอกสิทธิ์	87,724.000	98,297.000	85,905.500	101,075.500	97,593.000	95,051.000
เกษตรผล	76,732.500	1,562.500	67,270.060	437.500	85,419.580	785.000
มิตรผล	172,942.840	335,680.533	139,820.960	352,268.141	159,339.068	418,074.501
สุพรรณบุรี	39,000.000	32,436.000	38,690.500	29,270.500	49,087.750	33,168.000
วังขนาย	98,894.000	3,317.000	118,336.950	5,179.000	102,060.000	16,914.500
อิสระ	248,611.500	44,596.200	272,535.450	48,791.100	294,472.100	46,558.800
เริ่มอุดม	43,575.200	2,230.000	9,548.450	2.000	5,824.000	0.000
ไทยกาญจน์บุรี	57,644.000	0.000	71,836.000	0.000	52,702.000	9.000
มิตรเกษตร	38,703.000	0.000	39,038.500	0.000	43,174.000	0.000
รวมทั้งสิ้น	1,284,700.909	789,465.727	1,256,366.164	826,629.236	1,372,771.479	990,971.718

กราฟแสดงสัดส่วนในการจำหน่ายน้ำตาลทราย ในไตรมาสที่ 1 ปี 2559
แยกตามเครือข่าย



ลักษณะการจำหน่ายน้ำตาลทรายภายในประเทศ

ก ารจำหน่ายน้ำตาลทรายภายในประเทศผ่านฝ่ายบริหารการจำหน่ายสำนักบริหารอ้อยและ-
น้ำตาลทราย แบ่งออกเป็น 2 ลักษณะ ดังนี้

1. การจำหน่ายให้กับผู้บริโภครโดยตรง ร้อยละ 52.98 ซึ่งเป็นการจำหน่ายผ่านพ่อค้าคนกลาง (ยี่ปั้ว)
2. การจำหน่ายให้กับผู้บริโภครโดยอ้อม (อุตสาหกรรม) ร้อยละ 47.02 เป็นการจำหน่ายให้กับอุตสาหกรรมที่ใช้น้ำตาลเป็นวัตถุดิบ ในการผลิตสินค้าเพื่อจำหน่ายภายในประเทศ และผลิตสินค้าเพื่อการส่งออก เมื่อสิ้นสุดไตรมาสที่ 1 มีอุตสาหกรรมที่ได้ขึ้นทะเบียนมาแล้วติดต่อซื้อจำนวน 340 ราย

ประเภทอุตสาหกรรม	จำนวน/ราย
เครื่องดื่ม	61
ขนมปัง (รวมสุราและเบียร์)	30
อาหาร (รวมอาหารกระป๋องและน้ำปลา)	183
ผลิตภัณฑ์นม	26
ลูกกวาด	15
ยาและอื่น ๆ	25
รวมทั้งสิ้น	340

ตารางที่ 4 ปริมาณในการจำหน่ายน้ำตาลทรายขาวธรรมดาและขาวบริสุทธิ์ ให้กับผู้บริโภครโดยตรง
ไตรมาสที่ 1

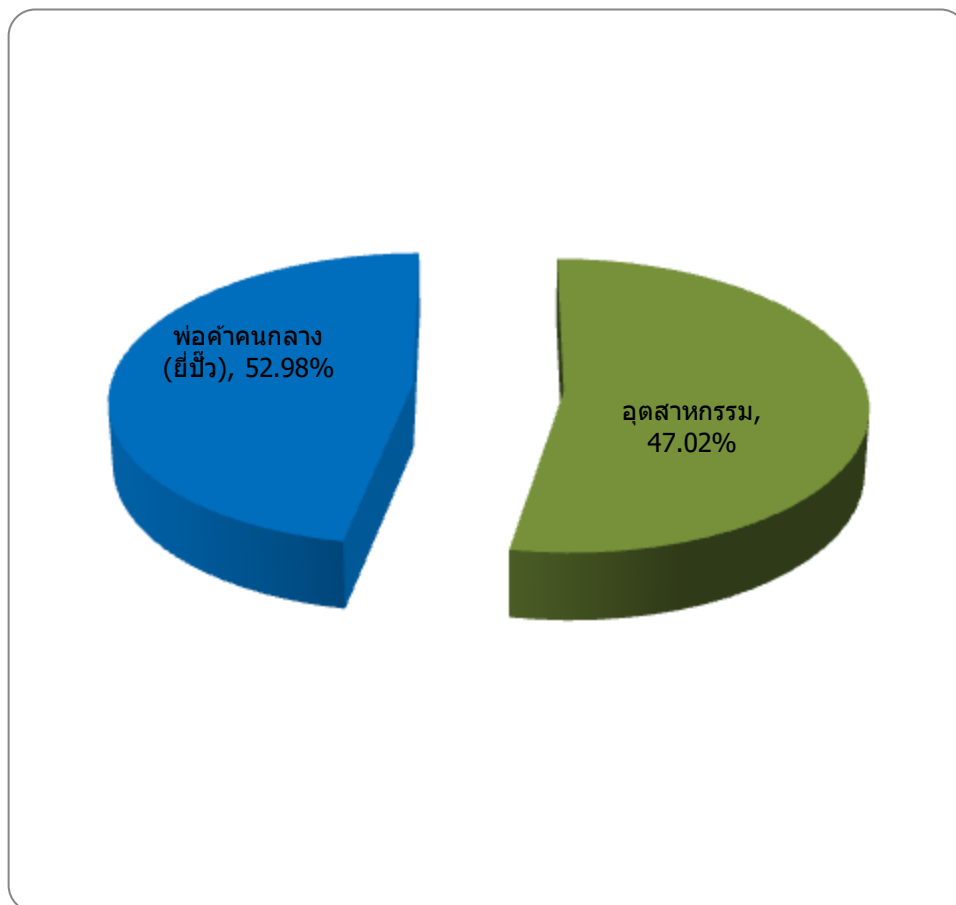
หน่วย : กระสอบ (100 กก.)

เดือน	พ่อค้าคนกลาง (ยี่ปั้ว)		รวม	
	ธรรมดา	บริสุทธิ์	ธรรมดา	บริสุทธิ์
มกราคม	830,426.076	275,467.417	830,426.076	275,467.417
กุมภาพันธ์	835,296.549	292,007.458	835,296.549	292,007.458
มีนาคม	897,876.117	323,389.622	897,876.117	323,389.622
รวมทั้งสิ้น	2,563,598.742	890,864.497	2,563,598.742	890,864.497

ปริมาณการจำหน่ายให้กับผู้บริโภคโดยตรง ในไตรมาสที่ 1 มีจำนวนทั้งสิ้น 3,454,463.239 กระสอบ ซึ่งลดลงจากไตรมาสที่ 4 ปี 2558 จำนวน 6,449.345 กระสอบ (ปริมาณจำหน่ายในไตรมาสที่ 4 ปี 2558 มีจำนวน 3,448,013.894 กระสอบ) คิดเป็นร้อยละ 0.19

เมื่อเปรียบเทียบกับปริมาณจำหน่ายในช่วงระยะเวลาเดียวกันกับปี 2558 แล้วมีปริมาณในการจำหน่ายน้ำตาลทรายได้เพิ่มขึ้น จำนวน 248,680.166 กระสอบ (ปริมาณจำหน่ายในไตรมาสที่ 1 ปี 2558 มีจำนวน 3,205,783.073 กระสอบ) คิดเป็นร้อยละ 7.76

กราฟแสดงลักษณะการจำหน่ายน้ำตาลทรายภายในประเทศในไตรมาสที่ 1 ปี 2559
แยกตามประเภทผู้ซื้อ

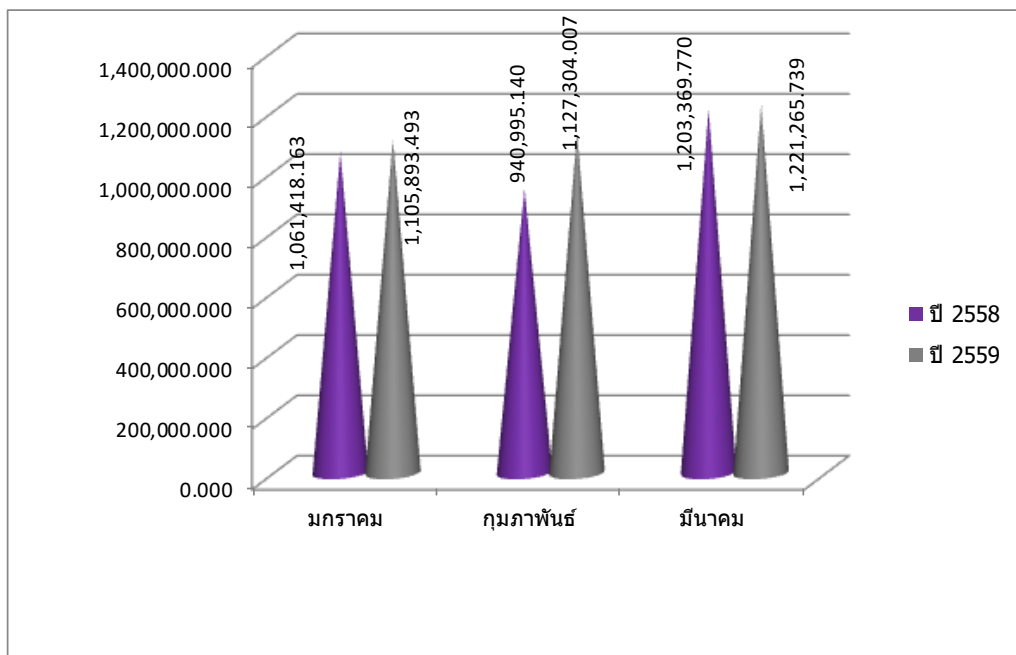


ตารางที่ 5 เปรียบเทียบปริมาณการจำหน่ายให้กับผู้บริโภคโดยตรงระหว่างปี 2558 กับปี 2559
รายเดือน

หน่วย : กระสอบ (100 กก.)

เดือน	การจำหน่ายให้กับผู้บริโภคโดยตรง		
	ปี 2558	ปี 2559	เพิ่ม,ลด (%)
มกราคม	1,061,418.163	1,105,893.493	4.19
กุมภาพันธ์	940,995.140	1,127,304.007	19.80
มีนาคม	1,203,369.770	1,221,265.739	1.49
รวมทั้งสิ้น	3,205,783.073	3,454,463.239	7.76

กราฟเปรียบเทียบปริมาณการจำหน่ายให้กับผู้บริโภคโดยตรงระหว่างปี 2558 กับปี 2559



ตารางที่ 6 จำนวนรายที่ซื้อเพื่ออุตสาหกรรมและปริมาณการจำหน่ายน้ำตาลขาวธรรมดา
ขาวบริสุทธิ์ให้กับผู้บริโภครวมในไตรมาสที่ 1

หน่วย : กระสอบ (100 กก.)

ประเภทอุตสาหกรรม	ปริมาณการจำหน่าย			สัดส่วน
	ธรรมดา	บริสุทธิ์	รวม	
เครื่องดื่ม	262,823.500	1,060,301.722	1,323,125.222	43.15
ขนมปัง (รวมสุราและเบียร์)	64,411.360	21,507.979	85,919.339	2.80
อาหาร (รวมอาหารกระป๋องและน้ำปลา)	531,900.988	330,661.214	862,562.202	28.13
ผลิตภัณฑ์นม	443,401.721	219,572.814	662,974.535	21.62
ลูกกวาด	44,976.500	6,330.956	51,307.456	1.67
ยาและอื่น ๆ	2,725.740	77,827.500	80,553.240	2.63
รวมทั้งสิ้น	1,350,239.809	1,716,202.185	3,066,441.994	100.00

จํา นวนผู้ซื้อน้ำตาลทรายเพื่อผลิตสินค้าอุตสาหกรรมที่ขึ้นทะเบียนไว้ และได้มาติดต่อซื้อ
น้ำตาลทรายเพื่ออุตสาหกรรมส่งออกและจำหน่ายภายในประเทศจำนวน 340 รายเพิ่มขึ้นจากไตรมาสที่ 4 ของปี
2558 จำนวน 5 ราย คิดเป็นร้อยละ 1.49 (จำนวนผู้ซื้อเพื่อผลิตสินค้าอุตสาหกรรมในไตรมาสที่ 4 ปี 2558 มี
จำนวน 335 ราย)

บ มีอเปรียบเทียบจำนวนผู้ซื้อน้ำตาลเพื่ออุตสาหกรรมในช่วงระยะเวลาเดียวกันกับปี 2558 แล้วมี
จำนวนผู้ซื้อลดลง จำนวน 6 ราย คิดเป็นร้อยละ 1.80 (จำนวนผู้ซื้อน้ำตาลเพื่ออุตสาหกรรมในไตรมาสที่ 1 ของ
ปี 2558 มีจำนวน 334 ราย)

ป/ ประเภทอุตสาหกรรมที่มีปริมาณการซื้อมากเป็นอันดับ 1 ตลอดไตรมาสที่ 1 ได้แก่
อุตสาหกรรมเครื่องดื่ม คิดเป็นร้อยละ 43.15 รองลงมาได้แก่อุตสาหกรรมอาหาร (รวมอาหารกระป๋องและน้ำปลา)
คิดเป็นร้อยละ 28.13 และผลิตภัณฑ์นม คิดเป็นร้อยละ 21.62 ตามลำดับ ส่วนอุตสาหกรรมที่มีปริมาณการซื้อ
น้อยที่สุด ได้แก่ ลูกกวาด คิดเป็นร้อยละ 1.67

ตารางที่ 7 ปริมาณการจำหน่ายให้กับผู้บริโภคโดยอ้อม ไตรมาสที่ 1 (แยกตามประเภทอุตสาหกรรม)
รายเดือน

หน่วย : กระสอบ (100 กก.)

ประเภทอุตสาหกรรม	มกราคม		กุมภาพันธ์		มีนาคม	
	ธรรมดา	ปริสุทธิ	ธรรมดา	ปริสุทธิ	ธรรมดา	ปริสุทธิ
เครื่องดื่ม	75,553.000	318,878.776	82,497.000	321,076.316	104,773.500	420,346.630
ขนมปัง (รวมสุราและเบียร์)	19,436.680	7,512.788	21,917.080	6,432.203	23,057.600	7,562.988
อาหาร (รวมอาหารกระป๋องและน้ำปลา)	177,781.665	105,867.699	157,947.991	108,887.225	196,171.332	115,906.290
ผลิตภัณฑ์นม	166,093.748	59,999.888	143,622.544	65,158.070	133,685.429	94,414.856
ลูกกวาด	14,450.000	3,324.159	14,335.000	402.964	16,191.500	2,603.833
ยาและอื่น ๆ	959.740	18,415.000	750.000	32,665.000	1,016.000	26,747.500
รวมทั้งสิ้น	454,274.833	513,998.310	421,069.615	534,621.778	474,895.361	667,582.097

ป/ ปริมาณในการจำหน่ายน้ำตาลทรายได้ลดลงจากช่วงไตรมาสที่ 4 ของปี 2558 จำนวน 48,047.601 กระสอบ ซึ่งเป็นการลดลงจากการจำหน่ายน้ำตาลทรายขาวธรรมดา จำนวน 20,871.248 กระสอบ และการจำหน่ายน้ำตาลทรายขาวปริสุทธิได้ลดลง จำนวน 27,176.353 กระสอบ คิดเป็นร้อยละ 1.52 และ 1.56 ตามลำดับ (ปริมาณการจำหน่ายน้ำตาลทรายในช่วงไตรมาสที่ 4 ของปี 2558 มีจำนวนทั้งสิ้น 3,114,489.595 กระสอบ แยกเป็นการจำหน่ายน้ำตาลทรายขาวธรรมดาจำนวน 1,371,111.057 กระสอบ และน้ำตาลทรายขาวปริสุทธิจำนวน 1,743,378.538 กระสอบ)

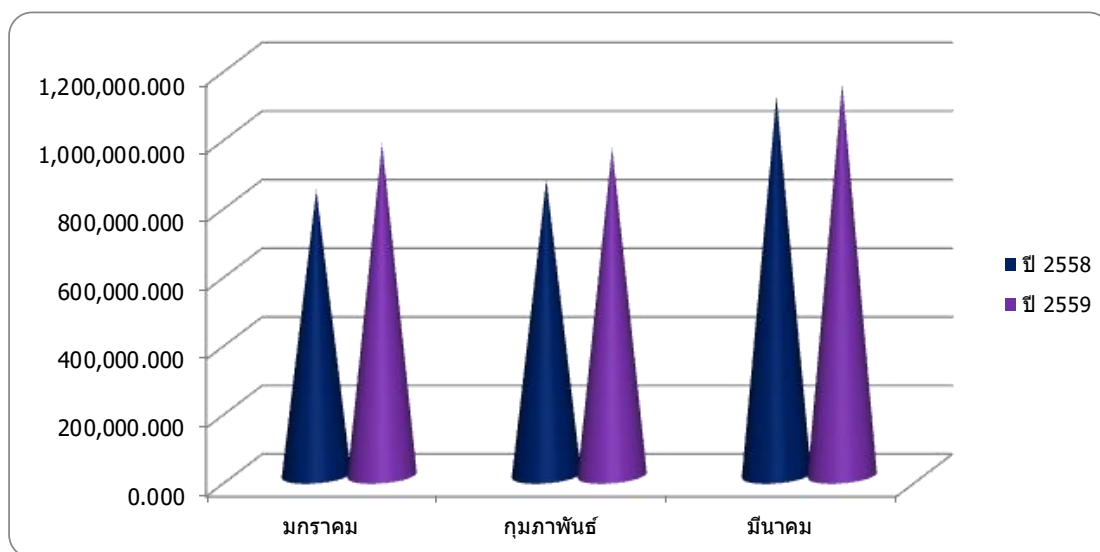
เ/ เมื่อเปรียบเทียบกับปริมาณการจำหน่ายในระยะเวลาเดียวกันกับปี 2558 แล้วปริมาณการจำหน่ายน้ำตาลทรายได้เพิ่มขึ้น จำนวน 266,047.101 กระสอบ ซึ่งเป็นการเพิ่มขึ้นจากการจำหน่ายน้ำตาลทรายขาวธรรมดาจำนวน 250,059.079 กระสอบ และการจำหน่ายน้ำตาลทรายขาวปริสุทธิเพิ่มขึ้น จำนวน 15,988.022 กระสอบ คิดเป็นร้อยละ 22.73 และ 0.94 ตามลำดับ (ปริมาณการจำหน่ายน้ำตาลทรายในช่วงไตรมาสที่ 1 ของปี 2558 มีจำนวนทั้งสิ้น 2,800,394.893 กระสอบ แยกเป็นการจำหน่ายน้ำตาลทรายขาวธรรมดาจำนวน 1,100,180.730 กระสอบ และน้ำตาลทรายขาวปริสุทธิจำนวน 1,700,214.163 กระสอบ)

ตารางที่ 8 เปรียบเทียบปริมาณการจำหน่ายน้ำตาลทรายให้กับผู้บริโภคโดยอ้อม
ไตรมาสที่ 1 ระหว่างปี 2558 กับปี 2559 รายเดือน

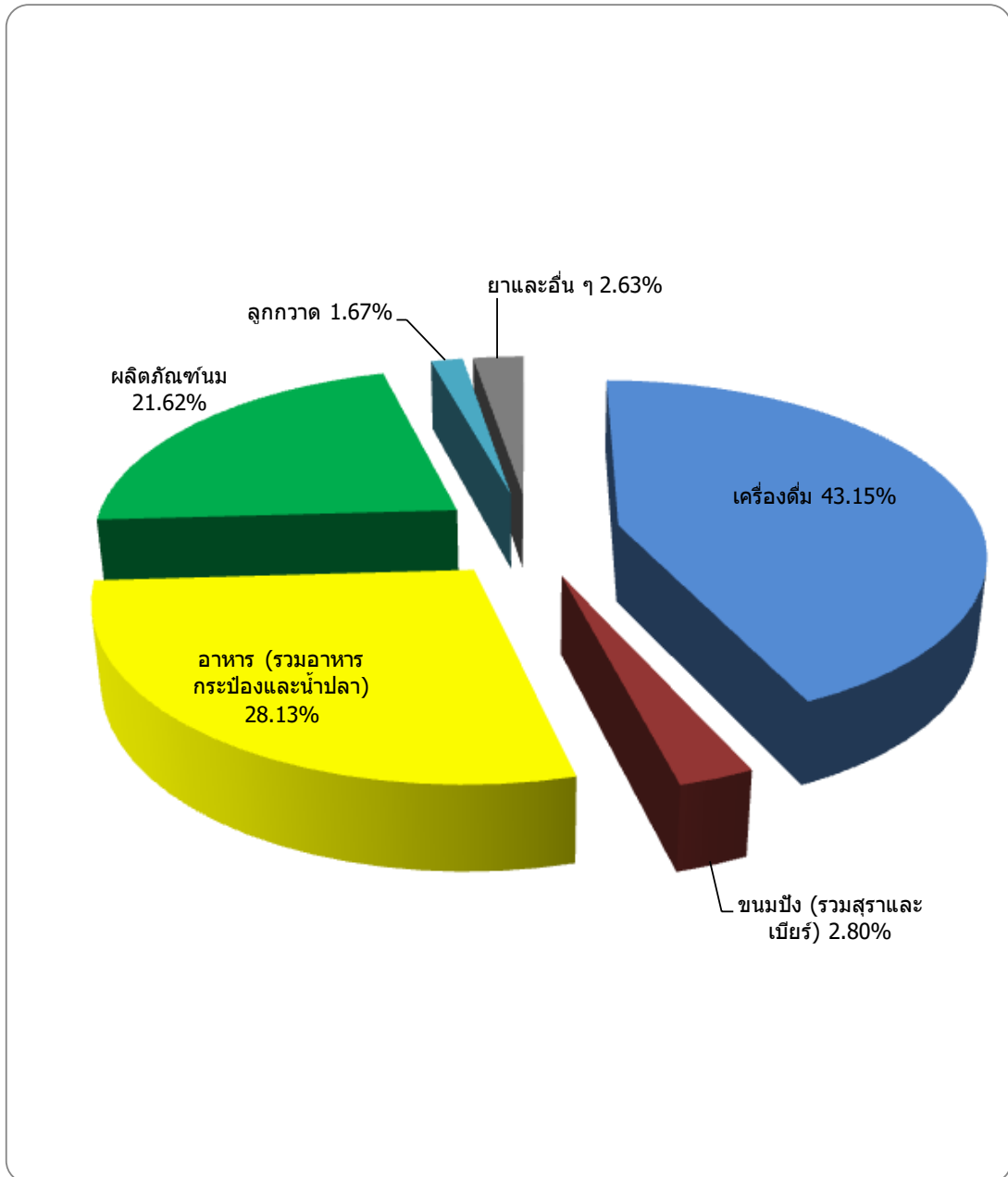
หน่วย : กระสอบ (100 กก.)

เดือน	จำหน่ายให้กับผู้บริโภคโดยอ้อม		เพิ่ม, ลด (%)
	ปี 2558	ปี 2559	
มกราคม	832,228.009	968,273.143	16.35
กุมภาพันธ์	862,373.507	955,691.393	10.82
มีนาคม	1,105,793.377	1,142,477.458	3.32
รวมทั้งสิ้น	2,800,394.893	3,066,441.994	9.50

กราฟแสดงเปรียบเทียบปริมาณการจำหน่ายให้กับอุตสาหกรรม ระหว่างปี 2558 กับปี 2559



กราฟแสดงสัดส่วนจำหน่ายน้ำตาลทรายให้กับผู้บริโภคโดยอ้อม ในไตรมาสที่ 1
แยกตามประเภทอุตสาหกรรม



ภาคผนวก

ตารางผนวกที่ 1 ปริมาณการจำหน่ายน้ำตาลทรายขาวธรรมดาและขาวบริสุทธิ์ภายในประเทศ ตั้งแต่ปี 2550-2559

หน่วย : กระสอบ (100 กก.)

เดือน	ปี 2550	ปี 2551	ปี 2552	ปี 2553	ปี 2554	ปี 2555	ปี 2556	ปี 2557	ปี 2558	ปี 2559
มกราคม	1,568,249.50	1,781,457.29	1,564,872.10	1,859,980.313	2,199,166.858	1,944,318.460	2,310,075.740	2,173,187.830	1,893,646.172	2,074,166.636
กุมภาพันธ์	1,435,340.52	1,504,513.51	1,395,731.13	1,848,678.08	1,886,480.579	1,940,041.407	1,876,651.143	1,910,352.359	1,803,368.647	2,082,995.400
มีนาคม	1,884,366.12	1,802,600.84	1,774,241.54	1,998,116.533	2,105,489.242	2,242,163.304	2,141,547.171	2,175,837.996	2,309,163.147	2,363,743.197
รวมทั้งสิ้น	4,887,956.14	5,088,571.64	4,734,844.77	5,706,774.926	6,191,136.679	6,126,523.171	6,328,274.054	6,259,378.185	6,006,177.966	6,520,905.233

ตารางผนวกที่ 2 ปริมาณการจำหน่ายน้ำตาลทรายขาวธรรมดาและขาวบริสุทธิ์ให้กับผู้บริโภครายละ โดยตรง ตั้งแต่ปี 2550-2559

หน่วย : กระสอบ (100 กก.)

เดือน	ปี 2550	ปี 2551	ปี 2552	ปี 2553	ปี 2554	ปี 2555	ปี 2556	ปี 2557	ปี 2558	2559
มกราคม	951,756.00	1,100,847.74	1,000,941.55	1,102,102.063	1,283,639.748	1,144,373.460	1,414,563.940	1,264,669.610	1,061,418.163	1,105,893.493
กุมภาพันธ์	870,846.52	888,869.56	825,413.28	1,025,525.82	1,033,203.619	1,102,125.187	1,076,497.333	1,112,680.769	940,995.140	1,127,304.007
มีนาคม	1,023,797.72	1,076,034.34	1,048,397.10	968,918.873	1,087,577.712	1,215,799.564	1,169,243.451	1,163,307.706	1,203,369.770	1,221,265.739
รวมทั้งสิ้น	2,846,400.24	3,065,751.64	2,874,751.93	3,096,546.756	3,404,421.079	3,462,298.211	3,660,304.724	3,540,658.085	3,205,783.073	3,454,463.239

ตารางผนวกที่ 3 ปริมาณการจำหน่ายน้ำตาลทรายขาวธรรมดาและขาวบริสุทธิ์ให้กับผู้บริโภครายย่อย ตั้งแต่ปี 2550-2559

หน่วย : กระสอบ (100 กก.)

เดือน	ปี 2550	ปี 2551	ปี 2552	ปี 2553	ปี 2554	ปี 2555	ปี 2556	ปี 2557	ปี 2558	ปี 2559
มกราคม	616,493.50	680,609.55	563,930.55	757,878.25	915,527.11	799,945.00	895,511.80	908,518.22	832,228.009	968,273.143
กุมภาพันธ์	564,494.00	615,643.95	570,317.85	823,152.26	853,276.96	837,916.22	800,153.81	797,671.59	862,373.507	955,691.393
มีนาคม	860,568.40	726,566.50	725,844.44	1,029,197.66	1,017,911.53	1,026,363.74	972,303.72	1,012,530.29	1,105,793.377	1,142,477.458
รวมทั้งสิ้น	2,041,555.90	2,022,820.00	1,860,092.84	2,610,228.17	2,786,715.60	2,664,224.96	2,667,969.33	2,718,720.10	2,800,394.893	3,066,441.994

ตารางผนวกที่ 4 ปริมาณการจำหน่ายน้ำตาลทรายให้กับผู้บริโภครายและผู้บริโภคโดยอ้อม
ตั้งแต่ปี 2545-2559

หน่วย : กระสอบ (100 กก.)

ปีจำหน่าย	ปริมาณการจำหน่าย			สัดส่วนปริมาณการจำหน่าย	
	ผู้บริโภคราย	ผู้บริโภคราย	รวม	ผู้บริโภคราย	ผู้บริโภคราย
2545	12,657,141.42	5,658,514.00	18,315,655.42	69.11	30.89
2546	13,274,800.19	6,157,583.00	19,432,383.19	68.31	31.69
2547	12,651,923.52	5,861,251.50	18,513,175.02	68.34	31.66
2548	12,811,953.18	7,352,510.86	20,164,464.04	63.54	36.46
2549	12,097,845.68	8,576,284.81	20,674,130.49	58.52	41.48
2550	12,423,605.12	7,650,329.32	20,073,934.44	61.89	38.11
2551	11,657,518.51	7,636,127.020	19,293,645.534	60.42	39.58
2552	11,396,838.625	8,320,569.83	19,717,408.455	57.80	42.20
2553	11,727,823.098	9,848,106.17	21,575,929.268	54.36	45.64
2554	13,165,697.649	10,289,777.770	23,455,475.419	56.13	43.87
2555	14,045,070.898	10,573,921.700	24,618,992.598	57.05	42.95
2556	14,179,483.720	10,409,452.790	24,588,936.510	57.67	42.33
2557	13,607,234.040	11,050,400.257	24,657,634.297	55.18	44.82
2558	13,034,252.130	11,814,651.495	24,848,903.625	52.45	47.55
2559	3,454,463.239	3,066,441.994	6,520,905.233	52.98	47.02

หมายเหตุ ปี 2545 – 2558 รวมปริมาณจำหน่ายผู้บริโภครายและผู้บริโภคราย ตั้งแต่ ม.ค. – ธ.ค.

ปี 2559 รวมปริมาณจำหน่ายผู้บริโภครายและผู้บริโภคราย ตั้งแต่ ม.ค. – มี.ค.

ตารางผนวกที่ 5 ปริมาณการจำหน่ายน้ำตาลทรายให้กับผู้บริโภครายในประเทศ
ชาวธรรมดาและชาวบริสุทธ์ ตั้งแต่ปี 2545-2559

หน่วย : กระสอบ (100 กก.)

ปีจำหน่าย	ปริมาณการจำหน่าย			สัดส่วนปริมาณการจำหน่าย	
	ชาวธรรมดา	ชาวบริสุทธ์	รวม	ชาวธรรมดา	: ชาวบริสุทธ์
2545	13,715,309.11	4,600,346.31	18,315,655.42	74.88	: 25.12
2546	14,534,330.26	4,898,052.93	19,432,383.19	74.79	: 25.21
2547	13,974,565.04	4,538,609.98	18,513,175.02	75.48	: 24.52
2548	14,556,274.79	5,608,189.25	20,164,464.04	72.19	: 27.81
2549	12,822,573.46	7,851,557.03	20,674,130.49	62.02	: 37.98
2550	14,317,524.26	5,756,410.18	20,073,934.44	71.32	: 28.68
2551	13,700,991.28	5,592,654.254	19,293,645.534	71.01	: 28.99
2552	13,801,238.60	5,916,169.855	19,717,408.455	70.00	: 30.00
2553	13,729,460.51	7,846,468.76	21,575,929.268	63.63	: 36.37
2554	15,649,438.723	7,806,036.696	23,455,475.419	66.72	: 33.28
2555	16,476,391.08	8,142,601.518	24,618,992.598	66.93	: 33.07
2556	15,306,985.620	9,281,950.890	24,588,936.510	62.25	: 37.75
2557	14,738,860.694	9,918,773.603	24,657,634.297	59.77	: 40.23
2558	14,638,723.374	10,210,180.251	24,848,903.625	58.91	: 41.09
2559	3,913,838.552	2,607,066.681	6,520,905.233	60.02	: 39.98

หมายเหตุ

- ปี 2545-2558 รวมปริมาณการจำหน่ายน้ำตาลทรายให้กับผู้บริโภครายในประเทศ
ชาวธรรมดา และชาวบริสุทธ์ ตั้งแต่ ม.ค. - ธ.ค.
- ปี 2559 รวมปริมาณการจำหน่ายน้ำตาลทรายให้กับผู้บริโภครายในประเทศ
ชาวธรรมดา และชาวบริสุทธ์ ตั้งแต่ ม.ค. - มี.ค.

ตารางผนวกที่ 6 ปริมาณการจำหน่ายน้ำตาลทรายให้กับผู้บริโภครายย่อย แยกตามประเภทอุตสาหกรรม
ตั้งแต่ปี 2545 -2559

หน่วย : กระสอบ (100 กก.)

ปีจำหน่าย	ปริมาณจำหน่ายให้กับผู้บริโภครายย่อย						รวม
	เครื่องดื่ม	ขนมปัง(รวมสุรา และเบียร์)	อาหาร(รวมอาหาร กระป๋องและน้ำปลา)	ผลิตภัณฑ์นม	ลูกกวาด	ยาและอื่นๆ	
2545	2,199,270.000	91,634.000	1,574,249.000	1,323,099.000	218,583.000	251,679.000	5,658,514.000
2546	2,591,078.000	126,496.000	1,701,433.000	1,270,107.000	195,825.000	272,644.000	6,157,583.000
2547	2,643,850.500	142,180.000	1,293,023.500	1,306,531.000	247,239.500	228,427.000	5,861,251.500
2548	3,179,228.370	163,985.210	1,899,955.000	1,444,812.580	345,285.850	319,243.850	7,352,510.860
2549	3,617,616.500	212,417.500	2,809,271.250	1,413,639.500	315,805.500	207,534.560	8,576,284.810
2550	3,480,186.370	228,178.200	2,097,497.090	1,450,150.160	233,792.000	160,525.500	7,650,329.320
2551	3,639,320.110	231,903.000	1,950,505.200	1,505,286.340	219,764.870	89,347.500	7,636,127.020
2552	3,817,897.730	149,684.300	1,880,350.490	1,653,290.600	612,726.160	206,620.550	8,320,569.830
2553	4,478,137.430	243,405.960	2,588,975.430	1,967,530.550	329,836.300	240,220.500	9,848,106.170
2554	4,722,120.390	277,310.870	2,729,905.350	2,015,341.870	231,997.430	313,101.860	10,289,777.770
2555	5,214,686.290	287,101.710	2,725,787.940	1,889,493.070	247,462.690	209,390.000	10,573,921.700
2556	4,971,923.250	301,664.960	2,499,551.880	2,140,363.610	249,131.700	246,817.390	10,409,452.790
2557	5,119,488.918	342,327.074	2,792,127.104	2,274,235.537	246,796.556	275,425.068	11,050,400.257
2558	5,312,719.713	331,764.153	3,138,676.861	2,503,037.327	229,153.241	299,300.200	11,814,651.495
2559	1,323,125.222	85,919.339	862,562.202	662,974.535	51,307.456	80,553.240	3,066,441.994

- หมายเหตุ**
- ปี 2545 – 2558 รวมปริมาณการจำหน่ายให้กับผู้บริโภครายย่อย แยกตามประเภทอุตสาหกรรม ม.ค.-ธ.ค.
 - ปี 2559 รวมปริมาณการจำหน่ายให้กับผู้บริโภครายย่อย แยกตามประเภทอุตสาหกรรม ม.ค.- มี.ค.

ตารางผนวกที่ 7 ปริมาณการจำหน่ายน้ำตาลทรายให้กับผู้บริโภคโดยอ้อม แยกตามประเภทอุตสาหกรรม ปี 2559
รายเดือน

หน่วย : กระสอบ (100 กก.)

เดือน	ปริมาณจำหน่ายให้กับผู้บริโภคโดยอ้อม						
	เครื่องดื่ม	ขนมปัง(รวมสุรา และเบียร์)	อาหาร(รวมอาหาร กระป๋องและน้ำปลา)	ผลิตภัณฑ์นม	ลูกกวาด	ยาและอื่นๆ	รวม
มกราคม	394,431.776	26,949.468	283,649.364	226,093.636	17,774.159	19,374.740	968,273.143
กุมภาพันธ์	403,573.316	28,349.283	266,835.216	208,780.614	14,737.964	33,415.000	955,691.393
มีนาคม	525,120.130	30,620.588	312,077.622	228,100.285	18,795.333	27,763.500	1,142,477.458
รวม	1,323,125.222	85,919.339	862,562.202	662,974.535	51,307.456	80,553.240	3,066,441.994
ธันวาคม	262,823.500	64,411.360	531,900.988	443,401.721	44,976.500	2,725.740	1,350,239.809
บริสุทธิ	1,060,301.722	21,507.979	330,661.214	219,572.814	6,330.956	77,827.500	1,716,202.185

ตารางผนวกที่ 8 ปริมาณการจำหน่ายน้ำตาลทรายขาวธรรมดาและบริสุทธิ์เพื่อบริโภคภายในประเทศ
ปี 2555- 2559 รายเดือน

หน่วย : กระสอบ (100 กก.)

เดือน	2555		2556		2557		2558		2559	
	ขาวธรรมดา	ขาวบริสุทธิ์	ขาวธรรมดา	ขาวบริสุทธิ์	ขาวธรรมดา	ขาวบริสุทธิ์	ขาวธรรมดา	ขาวบริสุทธิ์	ขาวธรรมดา	ขาวบริสุทธิ์
มกราคม	1,302,715.650	641,602.810	1,557,166.130	752,909.610	1,356,592.700	816,595.130	1,130,366.228	763,279.944	1,284,700.909	789,465.727
กุมภาพันธ์	1,321,937.71	618,103.697	1,137,974.830	738,676.313	1,180,167.920	730,184.439	1,053,587.927	749,780.720	1,256,366.164	826,629.236
มีนาคม	1,448,593.220	793,570.084	1,319,552.660	821,994.511	1,314,093.460	861,744.536	1,292,317.282	1,016,845.865	1,372,771.479	990,971.718
รวมทั้งสิ้น	4,073,246.58	2,053,276.591	4,014,693.620	2,313,580.434	3,850,854.080	2,408,524.105	3,476,271.437	2,529,906.529	3,913,838.552	2,607,066.681

ตารางผนวกที่ 9 ปริมาณการจำหน่ายน้ำตาลทรายเพื่อบริโภคภายในประเทศ (โคเวตา ก.)
ตั้งแต่เดือน ม.ค. – มี.ค. 2559 แยกตามเครือบริษัท

หน่วย : กระสอบ (100 กก.)

เครือบริษัท	มกราคม		กุมภาพันธ์		มีนาคม	
	ธรรมดา	บริสุทธิ์	ธรรมดา	บริสุทธิ์	ธรรมดา	บริสุทธิ์
<u>โคเวตา</u>						
สุรินทร์	80.500	0.000	0.000	0.000	33.000	0.000
อุตุฯโคเวตา	99,074.500	26,225.000	101,090.500	27,296.500	144,882.000	44,554.000
รวม	99,155.000	26,225.000	101,090.500	27,296.500	144,915.000	44,554.000
<u>บ้านโป่ง</u>						
บ้านโป่ง	14,520.000	5,030.000	12,310.000	4,580.000	16,020.000	4,950.000
นครเพชร	48,835.000	18,192.500	53,262.000	22,342.500	31,622.500	17,555.000
รวม	63,355.000	23,222.500	65,572.000	26,922.500	47,642.500	22,505.000
<u>ไทยรุ่งเรือง</u>						
ไทยเพิ่มพูน	160.000	10,015.000	0.000	10,985.000	0.000	13,558.250
ไทยรุ่งเรือง	57,244.569	71,949.979	47,529.693	65,636.844	36,475.681	96,428.406
ไทยอุตุฯ	10,719.000	5,170.000	10,660.000	4,530.000	18,305.000	4,890.000
น้ำตาลพิษณุโลก	14,638.800	8,297.500	16,230.701	6,137.500	30,971.300	14,352.250
สระบุรี	41,281.000	12,946.050	33,511.000	14,925.674	36,793.500	19,565.132
สหการ	13,980.000	0.000	17,525.000	0.000	12,625.000	0.000
อุตุฯน้ำตาลบ้านไร่	6,385.500	45,274.715	9,069.500	51,183.977	8,640.500	63,349.879
รวม	144,408.869	153,653.244	134,525.894	153,398.995	143,810.981	212,143.917
<u>ท่ามะกา</u>						
ขอนแก่น	49,411.000	33,659.250	49,626.000	36,047.500	67,772.500	20,737.500
ขอนแก่น (ลย)	0.000	0.000	5.900	0.000	72.000	0.000
ท่ามะกา	19,444.000	13,955.500	23,070.000	16,410.000	34,415.000	20,610.500
นิวกวางสุ้นหลี่	0.000	0.000	0.000	0.000	0.000	0.000
นิวกรุงไทย	45,100.000	20,631.000	39,493.500	29,530.000	44,472.000	59,860.000
รวม	113,955.000	68,245.750	112,195.400	81,987.500	146,731.500	101,208.000
<u>ไทยเอกลักษณ์</u>						
เกษตรไทย	64,796.500	49,677.500	63,697.000	45,765.000	69,755.500	36,867.500
ไทยเอกลักษณ์	14,807.500	27,429.000	12,537.500	19,610.500	20,540.000	25,703.500
เกษตรไทย (รวมผล)	8,120.000	21,190.500	9,671.000	35,700.000	7,297.500	32,480.000
รวม	87,724.000	98,297.000	85,905.500	101,075.500	97,593.000	95,051.000

หน่วย: กระสอบ (100 กก.)

เครื่องบริษัท	มกราคม		กุมภาพันธ์		มีนาคม	
	ธรรมดา	บริสุทธิ	ธรรมดา	บริสุทธิ	ธรรมดา	บริสุทธิ
เกษตรผล						
กุมภาพันธ์	24,750.000	1,562.500	22,437.360	437.500	26,926.080	785.000
เกษตรผล	51,982.500	0.000	44,832.700	0.000	58,493.500	0.000
รวม	76,732.500	1,562.500	67,270.060	437.500	85,419.580	785.000
มิตรผล						
มิตรผล	55,169.276	220,895.773	45,362.800	222,637.391	58,025.640	275,482.751
มิตรผล (กาแฟสินธุ์)	5,278.100	2,324.000	3,501.800	13,459.250	6,582.200	11,804.500
รวมเกษตรกร (ชย)	34,461.692	43,984.000	12,471.880	53,666.500	16,638.228	49,594.500
รวมเกษตรกร (ชก)	65,321.300	50,774.250	71,448.480	51,436.250	68,429.000	75,867.000
รวมเกษตรกร (มิตรภู)	4,140.000	7,353.760	2,782.000	2,307.750	729.500	848.250
สิงห์บุรี	8,572.472	10,348.750	4,254.000	8,761.000	8,934.500	4,477.500
รวม	172,942.840	335,680.533	139,820.960	352,268.141	159,339.068	418,074.501
กลุ่มสุพรรณบุรี						
สุพรรณบุรี	0.000	0.000	0.000	0.000	0.000	0.000
ทิพย์กำแพงเพชร	9,841.000	7,343.500	26,020.500	7,050.500	33,252.750	7,815.500
ทิพย์สุโขทัย	29,159.000	25,092.500	12,670.000	22,220.000	15,835.000	25,352.500
รวม	39,000.000	32,436.000	38,690.500	29,270.500	49,087.750	33,168.000
วังขนาย						
ชัยมงคล	17,052.000	420.000	20,120.000	840.000	16,885.500	4,437.000
ที.เอ็น.	29,043.000	1,352.000	36,096.250	1,957.500	24,663.250	6,069.750
วังขนาย(มหาวัง)	320.000	0.000	7,490.000	0.000	160.000	0.000
อ่างเวียง (ราชสีมา)	52,479.000	1,545.000	54,630.700	2,381.500	60,351.250	6,407.750
รวม	98,894.000	3,317.000	118,336.950	5,179.000	102,060.000	16,914.500

หน่วย : กระสอบ (100 กก.)

เครื่องบริษัท	มกราคม		กุมภาพันธ์		มีนาคม	
	ธรรมดา	ปริสุทธิ	ธรรมดา	ปริสุทธิ	ธรรมดา	ปริสุทธิ
กลุ่มอิสระ						
กำแพงเพชร	17,923.000	495.000	21,431.000	0.000	19,732.000	0.000
ระยอง	10,710.000	0.000	10,820.000	0.000	12,070.000	0.000
ตะวันออก	46,130.000	7,720.000	46,201.500	6,200.000	48,985.000	7,552.000
ประจวบฯ	18,466.000	1,080.000	15,410.000	1,435.000	16,540.000	1,470.000
บุรี	15,989.500	28,796.700	44,561.950	38,881.100	47,193.100	36,531.800
ราชบุรี	20,368.500	5,749.500	22,258.000	1,520.000	21,271.000	600.000
สท.เรื่อง	21,590.000	0.000	25,406.500	0.000	34,982.500	0.000
ปราณบุรี	12,762.500	755.000	11,032.000	755.000	12,077.500	405.000
บุรีรัมย์	35,900.000	0.000	42,799.900	0.000	45,496.000	0.000
อุตุฯน้ำตาลอีสาน	48,772.000	0.000	32,614.600	0.000	36,125.000	0.000
รวม	248,611.500	44,596.200	272,535.450	48,791.100	294,472.100	46,558.800
เริ่มอุดม						
เริ่มอุดม	9,240.000	0.000	8,518.800	1.000	4,685.000	0.000
เอราวัณ	34,335.200	2,230.000	1,029.650	1.000	1,139.000	0.000
รวม	43,575.200	2,230.000	9,548.450	2.000	5,824.000	0.000
ไทยกาญจนบุรี						
ไทยกาญจนบุรี	57,644.000	0.000	71,835.000	0.000	52,675.000	0.000
ไทยกาญจนบุรี (อุตุฯ)	0.000	0.000	1.000	0.000	27.000	9.000
รวม	57,644.000	0.000	71,836.000	0.000	52,702.000	9.000
มิตรเกษตร						
มิตรเกษตร	31,110.500	0.000	30,986.000	0.000	34,091.500	0.000
มิตรเกษตร (อน)	7,592.500	0.000	8,052.500	0.000	9,082.500	0.000
รวม	38,703.000	0.000	39,038.500	0.000	43,174.000	0.000
รวมทั้งสิ้น	1,284,700.909	789,465.727	1,256,366.164	826,629.236	1,372,771.479	990,971.718

หมายเหตุ

- เดือน ม.ค. ที.เอ็น. มีน้ำตาลทรายแดงรวมอยู่ในทรายขาวธรรมดา จำนวน 2,657.80 กส.
และรวมเกษตรกร (ชก) มีน้ำตาลทรายแดงรวมอยู่ในทรายขาวธรรมดา จำนวน 160.00 กส.
- เดือน ก.พ. ที.เอ็น. มีน้ำตาลทรายแดงรวมอยู่ในทรายขาวธรรมดา จำนวน 80.00 กส.
และรวมเกษตรกร (ชก) มีน้ำตาลทรายแดงรวมอยู่ในทรายขาวธรรมดา จำนวน 2,234.70 กส.
- เดือน มี.ค. ที.เอ็น. มีน้ำตาลทรายแดงรวมอยู่ในทรายขาวธรรมดา จำนวน 240.00 กส.
และรวมเกษตรกร (ชก) มีน้ำตาลทรายแดงรวมอยู่ในทรายขาวธรรมดา จำนวน 3,117.40 กส.

ตารางผนวกที่ 10 รวมปริมาณและรายได้จากการจำหน่ายน้ำตาลทรายภายในประเทศ รวมทั้งปีโควตา

ม.ค. - มี.ค. 2559

หน่วย : กระสอบ (100 กก.)

ชื่อโรงงาน	รวมธรรมดา+รายได้		รวมปริสุทธิ+รายได้		รวม (ขาว+ปริสุทธิ) 56/57,57/58,58/59	
	ปริมาณ (กระสอบ)	รายได้ (บาท)	ปริมาณ (กระสอบ)	รายได้ (บาท)	ปริมาณ (กระสอบ)	รายได้ (บาท)
เขต 1						
ทิพย์สุโขทัย (อุตสาหกรรม)	57,664.000	117,230,912.000	72,665.000	155,503,100.000	130,329.000	272,734,012.000
ไทยเอกลักษณ์	47,885.000	97,350,205.000	72,743.000	155,670,020.000	120,628.000	253,020,225.000
รวมเขต 1	105,549.000	214,581,117.000	145,408.000	311,173,120.000	250,957.000	525,754,237.000
เขต 2						
ทิพย์กำแพงเพชร	69,114.250	140,509,270.250	22,209.500	47,528,330.000	91,323.750	188,037,600.250
กำแพงเพชร	59,086.000	120,121,838.000	0.000	0.000	59,086.000	120,121,838.000
นครเพชร	133,719.500	271,851,743.500	58,090.000	124,312,600.000	191,809.500	396,164,343.500
น้ำตาลพิษณุโลก	61,840.801	125,722,348.433	28,787.250	61,604,715.000	90,628.051	187,327,063.433
เกษตรไทย (รวมผล)	25,088.500	51,004,920.500	89,370.500	191,252,870.000	114,459.000	242,257,790.500
มิตรเกษตร (อน)	24,727.500	50,271,007.500	0.000	0.000	24,727.500	50,271,007.500
รวมเขต 2	373,576.551	759,481,128.183	198,457.250	424,698,515.000	572,033.801	1,184,179,643.183
เขต 3						
เกษตรไทย	198,249.000	403,040,217.000	132,310.000	283,143,400.000	330,559.000	686,183,617.000
สิงห์บุรี	21,760.972	44,240,056.076	23,587.250	50,476,715.000	45,348.222	94,716,771.076
ไทยรุ่งเรือง	141,249.944	287,161,136.152	234,015.229	500,792,590.060	375,265.173	787,953,726.212
ที.เอ็น.	89,112.500	181,165,712.500	9,379.250	20,071,595.000	98,491.750	201,237,307.500
สระบุรี	111,585.500	226,853,321.500	47,436.856	101,514,871.840	159,022.356	328,368,193.340
รวมเขต 3	561,957.916	1,142,460,443.228	446,728.585	955,999,171.900	1,008,686.501	2,098,459,615.128
เขต 4						
มิตรผล	158,557.716	322,347,836.628	719,015.916	1,538,694,060.240	877,573.632	1,861,041,896.868
ชัยมงคล	54,057.500	109,898,897.500	5,697.000	12,191,580.000	59,754.500	122,090,477.500
ราชบุรี	63,897.500	129,903,617.500	7,869.500	16,840,730.000	71,767.000	146,744,347.500
บ้านโป่ง	42,850.000	87,114,050.000	14,560.000	31,158,400.000	57,410.000	118,272,450.000
มิตรเกษตร	96,188.000	195,550,204.000	0.000	0.000	96,188.000	195,550,204.000
ไทยกาญจนบุรี	182,154.000	370,319,082.000	0.000	0.000	182,154.000	370,319,082.000
อุตสาหกรรมน้ำตาลบ้านไร่	24,095.500	48,986,151.500	159,808.571	341,990,341.940	183,904.071	390,976,493.440
นิวกุ้งไทย	129,065.500	262,390,161.500	110,021.000	235,444,940.000	239,086.500	497,835,101.500
ท่ามะกา	76,929.000	156,396,657.000	50,976.000	109,088,640.000	127,905.000	265,485,297.000
ประจวบอุตสาหกรรม	50,416.000	102,495,728.000	4,480.000	9,587,200.000	54,896.000	112,082,928.000
ไทยเพิ่มพูน	160.000	325,280.000	34,558.250	73,954,655.000	34,718.250	74,279,935.000
ไทยอุตสาหกรรม	39,684.000	80,677,572.000	14,590.000	31,222,600.000	54,274.000	111,900,172.000
รวมเขต 4	918,054.716	1,866,405,237.628	1,121,576.237	2,400,173,147.180	2,039,630.953	4,266,578,384.808
เขต 5						
สุพรรณบุรี	0.000	0.000	0.000	0.000	0.000	0.000
รวมเขต 5	0.000	0.000	0.000	0.000	0.000	0.000
เขต 6						
ปราณบุรี	35,872.000	72,927,776.000	1,915.000	4,098,100.000	37,787.000	77,025,876.000
รวมเขต 6	35,872.000	72,927,776.000	1,915.000	4,098,100.000	37,787.000	77,025,876.000

หน่วย : กระสอบ (100 กก.)

ชื่อโรงงาน	รวมธรรมดา+รายได้		รวมปริสุทธิ+รายได้		รวม(ขาว+ปริสุทธิ) 56/57,57/58,58/59	
	ปริมาณ (กระสอบ)	รายได้ (บาท)	ปริมาณ (กระสอบ)	รายได้ (บาท)	ปริมาณ (กระสอบ)	รายได้ (บาท)
เขต 7						
สหการ	44,130.000	89,716,290.000	0.000	0.000	44,130.000	89,716,290.000
นิวกวางฮุ้นหลี	0.000	0.000	0.000	0.000	0.000	0.000
ตะวันออก	141,316.500	287,296,444.500	21,472.000	45,950,080.000	162,788.500	333,246,524.500
ระยอง	33,600.000	68,308,800.000	0.000	0.000	33,600.000	68,308,800.000
รวมเขต 7	219,046.500	445,321,534.500	21,472.000	45,950,080.000	240,518.500	491,271,614.500
เขต 9						
สุรินทร์	113.500	230,745.500	0.000	0.000	113.500	230,745.500
สหเรือ	81,979.000	166,663,307.000	0.000	0.000	81,979.000	166,663,307.000
เริ่มอุดม	22,443.800	45,628,245.400	1.000	2,140.000	22,444.800	45,630,385.400
เอราวัณ	36,503.850	74,212,327.050	2,231.000	4,774,340.000	38,734.850	78,986,667.050
กุมภวาปี	74,113.440	150,672,623.520	2,785.000	5,959,900.000	76,898.440	156,632,523.520
ขอนแก่น	166,809.500	339,123,713.500	90,444.250	193,550,695.000	257,253.750	532,674,408.500
ขอนแก่น (วังสะพุง)	77.900	158,370.700	0.000	0.000	77.900	158,370.700
เกษตรผล	155,308.700	315,742,587.100	0.000	0.000	155,308.700	315,742,587.100
มิตรภาพสินธุ์	15,362.100	31,231,149.300	27,587.750	59,037,785.000	42,949.850	90,268,934.300
อุดรฯน้ำตาลฮีสถาน	117,511.600	238,901,082.800	0.000	0.000	117,511.600	238,901,082.800
บุรีรัมย์	124,195.900	252,490,264.700	0.000	0.000	124,195.900	252,490,264.700
อุตสาหกรรมโคราช	345,047.000	701,480,551.000	98,075.500	209,881,570.000	443,122.500	911,362,121.000
รวมเกษตรกร (ชก)	197,188.880	400,884,993.040	178,077.500	381,085,850.000	375,266.380	781,970,843.040
อ่างเวียง	167,670.950	340,875,041.350	10,334.250	22,115,295.000	178,005.200	362,990,336.350
นครบุรี	107,744.550	219,044,670.150	104,209.600	223,008,544.000	211,954.150	442,053,214.150
รวมเกษตรกร (ชย)	63,571.800	129,241,469.400	147,245.000	315,104,300.000	210,816.800	444,345,769.400
รวมเกษตรกร (มิตรภูหลวง)	7,651.500	15,555,499.500	10,509.760	22,490,886.400	18,161.260	38,046,385.900
ไทยกาญจนบุรี (อุดร)	28.000	56,924.000	9.000	19,260.000	37.000	76,184.000
วังขนาย	7,970.000	16,203,010.000	0.000	0.000	7,970.000	16,203,010.000
รวมเขต 9	1,691,291.970	3,438,396,575.010	671,509.610	1,437,030,565.400	2,362,801.580	4,875,427,140.410
รวมทั้งสิ้น	3,905,348.653	7,939,573,811.549	2,607,066.682	5,579,122,699.480	6,512,415.335	13,518,696,511.029

หมายเหตุ

ปี 56/57,57/58,58/59 ธรรมดาใช้ราคา 2,033.00 บาท ปริสุทธิใช้ราคา 2,140.00 บาท

ปี 57/58 รวมเกษตรกร (ชก) จำหน่ายน้ำตาลทรายแดงจำนวน 3,046.800 กส.

ปี 58/59 ที.เอ็น. จำหน่ายน้ำตาลทรายแดงจำนวน 480.00 กส.

และรวมเกษตรกร (ชก) จำหน่ายน้ำตาลทรายแดงจำนวน 4,963.099 กส.

ตารางผนวกที่ 11 ปริมาณและรายได้จากการจำหน่ายน้ำตาลทรายขาวภายในประเทศแยกตามชนิดน้ำตาล
มกราคม - มีนาคม 2559

หน่วย : กระสอบ (100 กก.)

เดือน	น้ำตาลขาวธรรมดา			น้ำตาลขาวบริสุทธิ์			รวม		
	ปริมาณ (กระสอบ)	รายได้ (บาท)	ราคาเฉลี่ย (บาท/กระสอบ)	ปริมาณ (กระสอบ)	รายได้ (บาท)	ราคาเฉลี่ย (บาท/กระสอบ)	ปริมาณ (กระสอบ)	รายได้ (บาท)	ราคาเฉลี่ย (บาท/กระสอบ)
มกราคม	1,284,700.909	2,611,796,947.997	2,033.00	789,465.727	1,689,456,655.780	2,140.00	2,074,166.636	4,301,253,603.777	2,073.73
กุมภาพันธ์	1,256,366.164	2,554,192,411.412	2,033.00	826,629.236	1,768,986,565.040	2,140.00	2,082,995.400	4,323,178,976.452	2,075.46
มีนาคม	1,372,771.479	2,790,844,416.807	2,033.00	990,971.718	2,120,679,476.520	2,140.00	2,363,743.197	4,911,523,893.327	2,077.86
รวมทั้งสิ้น	3,913,838.552	7,956,833,776.216	2,033.000	2,607,066.681	5,579,122,697.340	2,140.000	6,520,905.233	13,535,956,473.556	2,075.779

ตารางผนวกที่ 12 ปริมาณการจำหน่ายน้ำตาลทรายขาวธรรมดาและขาวบริสุทธิ์ให้กับผู้บริโภครโดยตรง
และผู้บริโภคโดยอ้อม รายเดือน ปี 2559

หน่วย : กระสอบ (100 กก.)

เดือน	ผู้บริโภครโดยตรง พ่อค้าคนกลาง (ยี่ปี่ว)	ผู้บริโภครโดยอ้อม
มกราคม	1,105,893.493	968,273.143
กุมภาพันธ์	1,127,304.007	955,691.393
มีนาคม	1,221,265.739	1,142,477.458
รวมทั้งสิ้น	3,454,463.239	3,066,441.994

ตารางผนวกที่ 13 ปริมาณการจำหน่ายน้ำตาลทรายขาวภายในประเทศ รายเดือน

เปรียบเทียบระหว่างปี 2558 กับปี 2559

หน่วย: กระสอบ (100 กก.)

เดือน	ปี 2558	ปี 2559	- (ลดลง) +เพิ่มขึ้น	เพิ่ม, ลด %
มกราคม	1,893,646.172	2,074,166.636	180,520.464	9.53
กุมภาพันธ์	1,803,368.647	2,082,995.400	279,626.753	2.05
มีนาคม	2,309,163.147	2,363,743.197	54,580.050	2.36
รวมทั้งสิ้น	6,006,177.966	6,520,905.233	514,727.267	8.57

ตารางผนวกที่14 ปริมาณโควตา ก. ปี 2558/59 คงเหลือ ณ วันที่ 31/03/2559

หน่วย : กระสอบ (100 กก.)

เครือบริษัท	โควตา จัดสรรรวม	โควตา ที่ขึ้นงวดแล้ว	ยอดคงเหลือจัดสรร จำนวนน้ำตาล (100%)	ยอดจำหน่ายรวม	ยอดคงเหลือ จากการขึ้นงวดจำหน่าย	คงเหลือ
สุรินทร์	636,281.00	207,391.00	428,890.00	201,781.550	5,609.450	434,499.450
โคราช	804,964.00	281,399.00	523,565.00	243,526.910	37,872.090	561,437.090
รวมกลุ่ม	1,441,245.00	488,790.00	952,455.00	445,308.460	43,481.540	995,936.540
นครเพชร	595,004.00	217,049.00	377,955.00	215,527.540	1,521.460	379,476.460
บ้านโป่ง	229,405.00	57,645.00	171,760.00	57,338.000	307.000	172,067.000
รวมกลุ่ม	824,409.00	274,694.00	549,715.00	272,865.540	1,828.460	551,543.460
ไทยเพิ่มพูน	213,483.00	61,103.00	152,380.00	42,088.289	19,014.711	171,394.711
ไทยอุตสาหกรรม	210,315.00	59,227.00	151,088.00	53,934.000	5,293.000	156,381.000
ไทยรุ่งเรือง	1,202,599.00	355,555.00	847,044.00	348,268.921	7,286.079	854,330.079
อุตสาหกรรมบ้านไร่	629,860.00	205,672.00	424,188.00	205,480.237	191.763	424,379.763
สหการชลบุรี	148,164.00	52,296.00	95,868.00	47,480.000	4,816.000	100,684.000
สระบุรี	582,967.00	200,165.00	382,802.00	173,720.180	26,444.820	409,246.820
พิษณุโลก	387,523.00	110,467.00	277,056.00	101,191.179	9,275.821	286,331.821
สระบุรี (สบ)	30,184.00	30,184.00	0.00	0.000	30,184.000	30,184.000
รวมกลุ่ม	3,405,095.00	1,074,669.00	2,330,426.00	972,162.806	102,506.194	2,432,932.194
ท่ามะกา	371,086.00	94,218.00	276,868.00	87,625.500	6,592.500	283,460.500
นิวกุงไทย	425,560.00	148,541.00	277,019.00	148,451.500	89.500	277,108.500
นิวกวางสันหตี	88,163.00	32,933.00	55,230.00	27,230.000	5,703.000	60,933.000
ขอนแก่น	710,932.00	221,570.00	489,362.00	179,916.250	41,653.750	531,015.750
ขอนแก่น (วังสะพุง)	502,190.00	128,700.00	373,490.00	56,050.500	72,649.500	446,139.500
รวมกลุ่ม	2,097,931.00	625,962.00	1,471,969.00	499,273.750	126,688.250	1,598,657.250
ไทยเอกลักษณะณ์	468,279.00	161,819.00	306,460.00	141,657.770	20,161.230	326,621.230
เกษตรไทย (รวมผล)	367,452.00	126,932.00	240,520.00	126,606.000	326.000	240,846.000
เกษตรไทยอินเตอร์ฯ	1,155,762.00	413,132.00	742,630.00	394,697.500	18,434.500	761,064.500
รวมกลุ่ม	1,991,493.00	701,883.00	1,289,610.00	662,961.270	38,921.730	1,328,531.730
เกษตรผล	446,499.00	152,467.00	294,032.00	152,466.170	0.830	294,032.830
กุ่มกวาปี	353,361.00	132,225.00	221,136.00	93,902.870	38,322.130	259,458.130
รวมกลุ่ม	799,860.00	284,692.00	515,168.00	246,369.040	38,322.960	553,490.960

หน่วย : กระสอบ (100 กก.)

เครื่องบริษัท	โควตา จัดสรรรวม	โควตา ที่ขึ้นงวดแล้ว	ยอดคงเหลือจัดสรร จำนวนน้ำตาล (100%)	ยอดจำหน่ายรวม	ยอดคงเหลือ จากการขึ้นงวดจำหน่าย	คงเหลือ
มิตรผล (กาฬสินธุ์)	1,020,030.00	350,876.00	669,154.00	176,609.001	174,266.999	843,420.999
สิงห์บุรี	341,198.00	110,058.00	231,140.00	110,001.189	56.811	231,196.811
มิตรผล	830,518.00	302,578.00	527,940.00	302,541.781	36.219	527,976.219
รวมเกษตรกร (ชก)	1,061,060.00	381,332.00	679,728.00	335,528.141	45,803.859	725,531.859
รวมเกษตรกร (ชย)	1,118,045.00	295,823.00	822,222.00	214,235.389	81,587.611	903,809.611
รวมเกษตรกร (ภูหลวง)	655,844.00	226,356.00	429,488.00	226,174.013	181.987	429,669.987
รวมกลุ่ม	5,026,695.00	1,667,023.00	3,359,672.00	1,365,089.514	301,933.486	3,661,605.486
ทิพย์กำแพงเพชร	676,804.00	146,414.00	530,390.00	66,155.750	80,258.250	610,648.250
ทิพย์สุโขทัย	404,702.00	129,707.00	274,995.00	39,587.500	90,119.500	365,114.500
สุพรรณบุรี	31,555.00	21,685.00	9,870.00	0.000	21,685.000	31,555.000
รวมกลุ่ม	1,113,061.00	297,806.00	815,255.00	105,743.250	192,062.750	1,007,317.750
ชัยมงคล	278,501.00	58,499.00	220,002.00	57,277.000	1,222.000	221,224.000
วังขนาย	279,979.00	81,424.00	198,555.00	30,430.000	50,994.000	249,549.000
ที.เอ็น.	250,000.00	89,198.00	160,802.00	89,055.000	143.000	160,945.000
อ่างเวียง	632,858.00	211,703.00	421,155.00	194,897.200	16,805.800	437,960.800
รวมกลุ่ม	1,441,338.00	440,824.00	1,000,514.00	371,659.200	69,164.800	1,069,678.800
น้ำตาลอีสาน	412,932.00	121,487.00	291,445.00	119,794.200	1,692.800	293,137.800
กำแพงเพชร	254,877.00	67,546.00	187,331.00	67,546.000	0.000	187,331.000
ประจวบคฤข	215,716.00	55,622.00	160,094.00	54,483.000	1,139.000	161,233.000
ราชบุรี	264,972.00	72,844.00	192,128.00	71,767.000	1,077.000	193,205.000
ปราณบุรี	116,167.00	29,679.00	86,488.00	29,675.970	3.030	86,491.030
น้ำตาลครบุรี	678,493.00	182,701.00	495,792.00	178,623.330	4,077.670	499,869.670
ตะวันออก	937,250.00	258,495.00	678,755.00	111,548.500	146,946.500	825,701.500
สหเรือง	522,386.00	175,256.00	347,130.00	100,539.500	74,716.500	421,846.500
บุรีรัมย์	605,530.00	160,120.00	445,410.00	160,119.750	0.250	445,410.250
รวมกลุ่ม	4,008,323.00	1,123,750.00	2,884,573.00	894,097.250	229,652.750	3,114,225.750
เริ่มอุดม	381,134.00	106,069.00	275,065.00	74,406.580	31,662.420	306,727.420
น้ำตาลเอราวัณ	1,059,091.00	318,979.00	740,112.00	127,955.500	191,023.500	931,135.500
รวมกลุ่ม	1,440,225.00	425,048.00	1,015,177.00	202,362.080	222,685.920	1,237,862.920
ไทยกาญจนบุรี	274,570.00	73,702.00	200,868.00	73,678.000	24.000	200,892.000
ไทยกาญจนบุรี (อด)	468,279.00	107,499.00	360,780.00	104,357.000	3,142.000	363,922.000
รวมกลุ่ม	742,849.00	181,201.00	561,648.00	178,035.000	3,166.000	564,814.000
มิตรเกษตร	233,030.00	62,980.00	170,050.00	62,903.070	76.930	170,126.930
มิตรเกษตร (อน)	303,027.00	73,887.00	229,140.00	55,288.500	18,598.500	247,738.500
รวมกลุ่ม	536,057.00	136,867.00	399,190.00	118,191.570	18,675.430	417,865.430
ระยอง	101,608.00	44,383.00	57,225.00	44,237.070	145.930	57,370.930
ระยอง (ชย)	29,811.00	29,811.00	0.00	0.000	29,811.000	29,811.000
รวมกลุ่ม	131,419.00	74,194.00	57,225.00	44,237.070	29,956.930	87,181.930
รวมทั้งสิ้น	25,000,000.000	7,797,403.000	17,202,597.000	6,378,355.800	1,419,047.200	18,621,644.200

