

ปริมาณการจำหน่ายน้ำตาลทราย เพื่อบริโภคภายในประเทศ ไตรมาสที่ ๑ ปี ๒๕๖๑



จัดทำโดย : สำนักบริหารอ้อยและน้ำตาลทราย
เลขที่ ๑๒๙ ถนนหลวง วรจักร แขวงบ้านบาตร เขตป้อมปราบฯ กรุงเทพฯ ๑๐๑๐๐
โทร. ๐๒ - ๒๒๑๐๘๔๖ - ๘ ต่อ ๕๔ โทรสาร. ๐๒ - ๒๒๑๐๙๔๔

คำนำ

หนังสือ "ปริมาณการจำหน่ายน้ำตาลทราย เพื่อบริโภคภายในประเทศ" เล่มนี้เป็นไตรมาสที่ 1 ปี พ.ศ. 2561 ที่ฝ่ายประมวลผลข้อมูลกลางและสารสนเทศ ได้จัดทำขึ้น โดยมีข้อมูลเกี่ยวกับการจำหน่ายน้ำตาลทราย เพื่อบริโภคภายในประเทศ

ข้อมูลต่าง ๆ เหล่านี้ได้รวบรวมสรุปจาก รายงานปริมาณการจำหน่ายน้ำตาลทรายประจำสัปดาห์ รายงานปริมาณการซื้อขายของโรงงานอุตสาหกรรมที่ใช้น้ำตาลทรายเป็นวัตถุดิบ รายเดือน โดยได้จัดแบ่งออกเป็น 2 ส่วน คือ ส่วนที่ 1 ไตรมาสที่ 1 ส่วนที่ 2 จะเป็น ภาคผนวก สรุปตารางสถิติ

ฝ่ายประมวลผลข้อมูลกลางและสารสนเทศ สำนักบริหารอ้อยและน้ำตาลทราย จึงหวังเป็นอย่างยิ่งว่า หนังสือการจำหน่ายภายในประเทศ จะเป็นประโยชน์ต่ออุตสาหกรรมอ้อยและน้ำตาลทรายและผู้ที่เกี่ยวข้องได้พอสมควร ทางฝ่ายฯ จึงมีความยินดีที่จะรับฟังข้อคิดเห็นและคำแนะนำ เพื่อปรับปรุงหนังสือในเล่มต่อไปให้ดียิ่งขึ้น และขอขอบคุณผู้ที่มีส่วนร่วมในการจัดทำหนังสือครั้งนี้ให้สำเร็จลุล่วงไปด้วยดี

กลุ่มงานประมวลผลและข้อมูลสถิติกลาง
ฝ่ายประมวลผลข้อมูลกลางและสารสนเทศ
สำนักบริหารอ้อยและน้ำตาลทราย
สำนักงานคณะกรรมการอ้อยและน้ำตาลทราย

สารบัญ

หน้า

สารบัญภาพ	2
สารบัญตาราง	3
ตารางภาคผนวก	4
ปริมาณการจำหน่ายน้ำตาลทรายภายในประเทศ ไตรมาสที่ 1	1-12
- ปริมาณการจำหน่ายน้ำตาลทรายภายในประเทศ	2
- ลักษณะการจำหน่ายน้ำตาลทรายภายในประเทศ	6
- การจำหน่ายให้กับผู้บริโภครายตรง	
- การจำหน่ายให้กับผู้บริโภครายอ้อม	

สารบัญภาพ

หน้า

ภาพที่ 1	กราฟแสดงเปรียบเทียบปริมาณในการจำหน่าย ไตรมาสที่ 1 ระหว่างปี 2560 กับปี 2561 รายเดือน	3
ภาพที่ 2	กราฟแสดงสัดส่วนในการจำหน่ายน้ำตาลทราย ในไตรมาสที่ 1 ปี 2561 แยกตามเครือบริษัท	5
ภาพที่ 3	กราฟแสดงลักษณะการจำหน่ายน้ำตาลทรายภายในประเทศ ในไตรมาสที่ 1 ปี 2561 แยกตามประเภทผู้ซื้อ	7
ภาพที่ 4	กราฟเปรียบเทียบปริมาณการจำหน่ายให้กับผู้บริโภคราย ระหว่างปี 2560 กับปี 2561	8
ภาพที่ 5	กราฟแสดงเปรียบเทียบปริมาณการจำหน่ายให้กับอุตสาหกรรม ระหว่างปี 2560 กับปี 2561	11
ภาพที่ 6	กราฟแสดงสัดส่วนจำหน่ายน้ำตาลทรายให้กับผู้บริโภคราย ในไตรมาสที่ 1 ปี 2561 (แยกตามประเภทอุตสาหกรรม)	12

สารบัญตาราง

หน้า

ตารางที่ 1	ปริมาณการจำหน่ายน้ำตาลทรายขาวธรรมดาและขาวบริสุทธิ์ ในไตรมาสที่ 1	2
ตารางที่ 2	เปรียบเทียบปริมาณในการจำหน่ายน้ำตาลทราย ระหว่างปี 2560 กับปี 2561 (รายเดือน)	3
ตารางที่ 3	ปริมาณการจำหน่ายน้ำตาลทรายขาวธรรมดาและขาวบริสุทธิ์ ในไตรมาสที่ 1 แยกตามเครือข่าย	4
ตารางที่ 4	ปริมาณในการจำหน่ายน้ำตาลทรายขาวธรรมดาและขาวบริสุทธิ์ให้กับผู้บริโภคราย ไตรมาสที่ 1	6
ตารางที่ 5	เปรียบเทียบปริมาณการจำหน่ายให้กับผู้บริโภคราย ระหว่างปี 2560 กับปี 2561 (รายเดือน)	8
ตารางที่ 6	จำนวนรายที่ซื้อเพื่ออุตสาหกรรม และปริมาณการจำหน่ายน้ำตาลทรายขาวบริสุทธิ์ ให้กับผู้บริโภครายอื่น ในไตรมาสที่ 1	9
ตารางที่ 7	ปริมาณการจำหน่ายน้ำตาลทรายให้กับผู้บริโภครายอื่น ไตรมาสที่ 1 (แยกตามประเภทอุตสาหกรรม) รายเดือน	10
ตารางที่ 8	เปรียบเทียบปริมาณการจำหน่ายน้ำตาลทรายให้กับผู้บริโภครายอื่น ระหว่างปี 2560 กับปี 2561 รายเดือน	11

ภาคผนวก

หน้า

ตารางผนวกที่ 1	ปริมาณการจำหน่ายน้ำตาลทรายขาวธรรมดาและขาวบริสุทธิ์ ภายในประเทศ ตั้งแต่ ปี 2552 - 2561	14
ตารางผนวกที่ 2	ปริมาณการจำหน่ายน้ำตาลทรายขาวธรรมดาและขาวบริสุทธิ์ ให้กับผู้บริโภคโดยตรง ตั้งแต่ ปี 2552 - 2561	15
ตารางผนวกที่ 3	ปริมาณการจำหน่ายน้ำตาลทรายขาวธรรมดาและทราขายขาวบริสุทธิ์ ให้กับผู้บริโภคโดยอ้อม ตั้งแต่ ปี 2552 - 2561	16
ตารางผนวกที่ 4	ปริมาณการจำหน่ายน้ำตาลทรายให้กับผู้บริโภคโดยตรงและ และผู้บริโภคโดยอ้อม ตั้งแต่ปี 2547 - 2561	17
ตารางผนวกที่ 5	ปริมาณการจำหน่ายน้ำตาลทรายให้กับผู้บริโภคภายในประเทศ ขาวธรรมดาและขาวบริสุทธิ์ ตั้งแต่ ปี 2547 - 2561	18
ตารางผนวกที่ 6	ปริมาณการจำหน่ายน้ำตาลทรายให้กับผู้บริโภคโดยอ้อม แยกตามประเภทอุตสาหกรรม ตั้งแต่ ปี 2547 - 2561	19
ตารางผนวกที่ 7	ปริมาณการจำหน่ายน้ำตาลทรายให้กับผู้บริโภคโดยอ้อม แยกตามประเภทอุตสาหกรรม ปี 2561 รายเดือน	20
ตารางผนวกที่ 8	ปริมาณการจำหน่ายน้ำตาลทรายขาวธรรมดาและบริสุทธิ์ เพื่อผู้บริโภคภายในประเทศ ปี 2557-2561 (รายเดือน)	21
ตารางผนวกที่ 9	ปริมาณการจำหน่ายน้ำตาลทรายเพื่อผู้บริโภคภายในประเทศ (โควตา ก.) ตั้งแต่ ม.ค. - มี.ค. 2561 แยกตามเครือข่ายบริษัท	22-24
ตารางผนวกที่ 10	รวมปริมาณและรายได้จากการจำหน่ายน้ำตาลทรายภายในประเทศ รวมทุกปี โควตา (ม.ค. - มี.ค. 2561)	25-26
ตารางผนวกที่ 11	ปริมาณและรายได้จากการจำหน่ายน้ำตาลทรายขาวภายในประเทศ แยกตามชนิดน้ำตาล ม.ค. - มี.ค. 2561	27
ตารางผนวกที่ 12	ปริมาณการจำหน่ายน้ำตาลทรายขาวธรรมดาและขาวบริสุทธิ์ ให้กับผู้บริโภคโดยตรงและผู้บริโภคโดยอ้อม รายเดือน ปี 2561	28
ตารางผนวกที่ 13	ปริมาณการจำหน่ายน้ำตาลทรายขาวภายในประเทศ รายเดือน เปรียบเทียบระหว่างปี 2560 กับปี 2561	29

ปริมาณการจำหน่ายน้ำตาลทรายภายในประเทศ

ไตรมาสที่ 1 ปี 2561

ปริมาณน้ำตาลทรายที่จำหน่ายได้ในไตรมาสที่ 1 ปี 2561 จำนวน 6,949,608.236 กระสอบ

ปริมาณการจำหน่ายน้ำตาลทรายภายในประเทศ

ป/ ปริมาณการจำหน่ายน้ำตาลทรายขาวธรรมดาและขาวบริสุทธิ์ ภายในประเทศช่วงไตรมาสที่ 1 มีจำนวนทั้งสิ้น 6,949,608.236 กระสอบ โดยแยกเป็นน้ำตาลทรายขาวธรรมดา จำนวน 3,763,142.672 กระสอบ คิดเป็นสัดส่วนในการจำหน่ายร้อยละ 57.94 และน้ำตาลทรายขาวบริสุทธิ์ จำนวน 2,731,465.564 กระสอบ คิดเป็นสัดส่วนในการจำหน่าย ร้อยละ 42.06

ตารางที่ 1 ปริมาณการจำหน่ายน้ำตาลทรายขาวธรรมดาและขาวบริสุทธิ์ในไตรมาสที่ 1

หน่วย : กระสอบ (100 กก.)

เดือน	ธรรมดา	บริสุทธิ์	รวม	สัดส่วน
มกราคม	1,244,227.358	901,181.817	2,145,409.175	57.99 : 42.01
กุมภาพันธ์	1,216,989.519	899,795.616	2,116,785.135	57.49 : 42.51
มีนาคม	1,301,925.795	930,488.131	2,232,413.926	58.32 : 41.68
รวมทั้งสิ้น	3,763,142.672	2,731,465.564	6,494,608.236	57.94 : 42.06

หมายเหตุ มีน้ำตาลทรายแดงรวมอยู่ในขาวธรรมดาจำนวน 895.919 กส. (100 กก./กส.)

ป/ ปริมาณการจำหน่ายน้ำตาลทราย ได้เพิ่มขึ้นจากช่วงไตรมาสที่ 4 ของปี 2560 จำนวน 139,275.269 กระสอบ คิดเป็นร้อยละ 2.19 ซึ่งเป็นการเพิ่มขึ้นจากการจำหน่ายน้ำตาลทรายขาวธรรมดาจำนวน 67,790.787 กระสอบ คิดเป็นร้อยละ 1.83 และปริมาณการจำหน่ายน้ำตาลทรายขาวบริสุทธิ์มีปริมาณจำหน่ายเพิ่มขึ้นจำนวน 71,484.482 กระสอบ คิดเป็นร้อยละ 2.69 (ปริมาณการจำหน่ายน้ำตาลทรายไตรมาสที่ 4 ของปี 2560 มีจำนวนทั้งสิ้น 6,355,332.967 กระสอบ โดยแยกเป็นน้ำตาลทรายขาวธรรมดาจำนวน 3,695,351.885 กระสอบ และน้ำตาลทรายขาวบริสุทธิ์ จำนวน 2,659,981.082 กระสอบ)

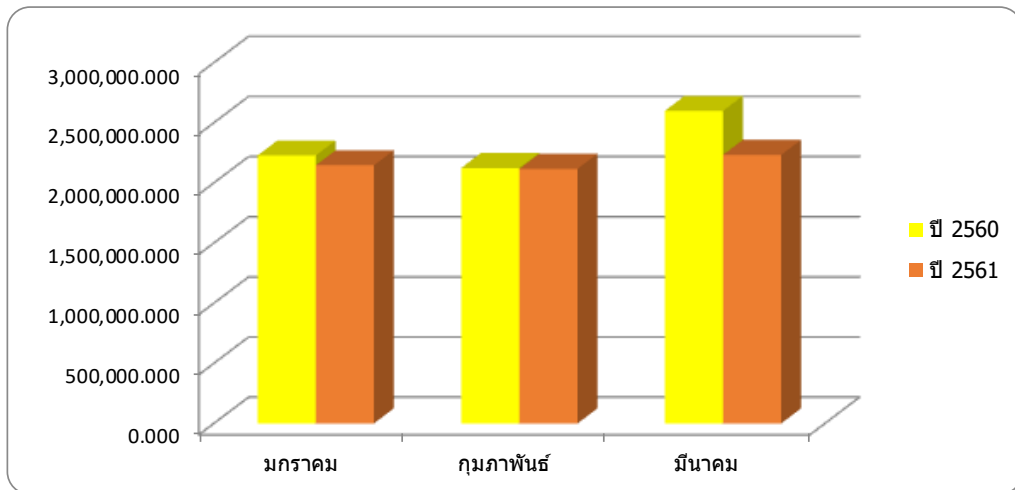
๖. เปรียบเทียบกับปริมาณการจำหน่ายในระยะเวลาเดียวกันกับปี 2560 แล้วมีปริมาณการจำหน่ายลดลง จำนวน 454,761.766 กระสอบ คิดเป็นร้อยละ 6.54 ซึ่งเป็นการลดลงจากการจำหน่ายน้ำตาลทรายขาวธรรมดา จำนวน 327,613.563 กระสอบ คิดเป็นร้อยละ 8.01 และการจำหน่ายน้ำตาลทรายขาวบริสุทธิ์มีปริมาณการจำหน่ายลดลง จำนวน 127,148.203 กระสอบ คิดเป็นร้อยละ 4.45 (ปริมาณการจำหน่ายน้ำตาลทรายไตรมาสที่ 1 ของปี 2560 มีจำนวนทั้งสิ้น 6,949,370.002 กระสอบ โดยแยกเป็นน้ำตาลทรายขาวธรรมดา จำนวน 4,090,756.235 กระสอบ และน้ำตาลทรายขาวบริสุทธิ์จำนวน 2,858,613.767 กระสอบ

ตารางที่ 2 เปรียบเทียบปริมาณในการจำหน่ายน้ำตาลทรายระหว่างปี 2560 กับปี 2561
รายเดือน

หน่วย : กระสอบ

เดือน	ปริมาณในการจำหน่าย		เพิ่ม, ลด จำนวน	เพิ่ม, ลด (%)
	ปี 2560	ปี 2561		
มกราคม	2,227,131.577	2,145,409.175	-81,722.402	-3.67
กุมภาพันธ์	2,123,537.794	2,116,785.135	-6,752.659	-0.32
มีนาคม	2,598,700.631	2,232,413.926	-366,286.705	-14.09
รวมทั้งสิ้น	6,949,370.002	6,494,608.236	-454,761.766	-6.54

กราฟแสดงเปรียบเทียบปริมาณในการจำหน่ายระหว่างปี 2560 กับปี 2561 รายเดือน

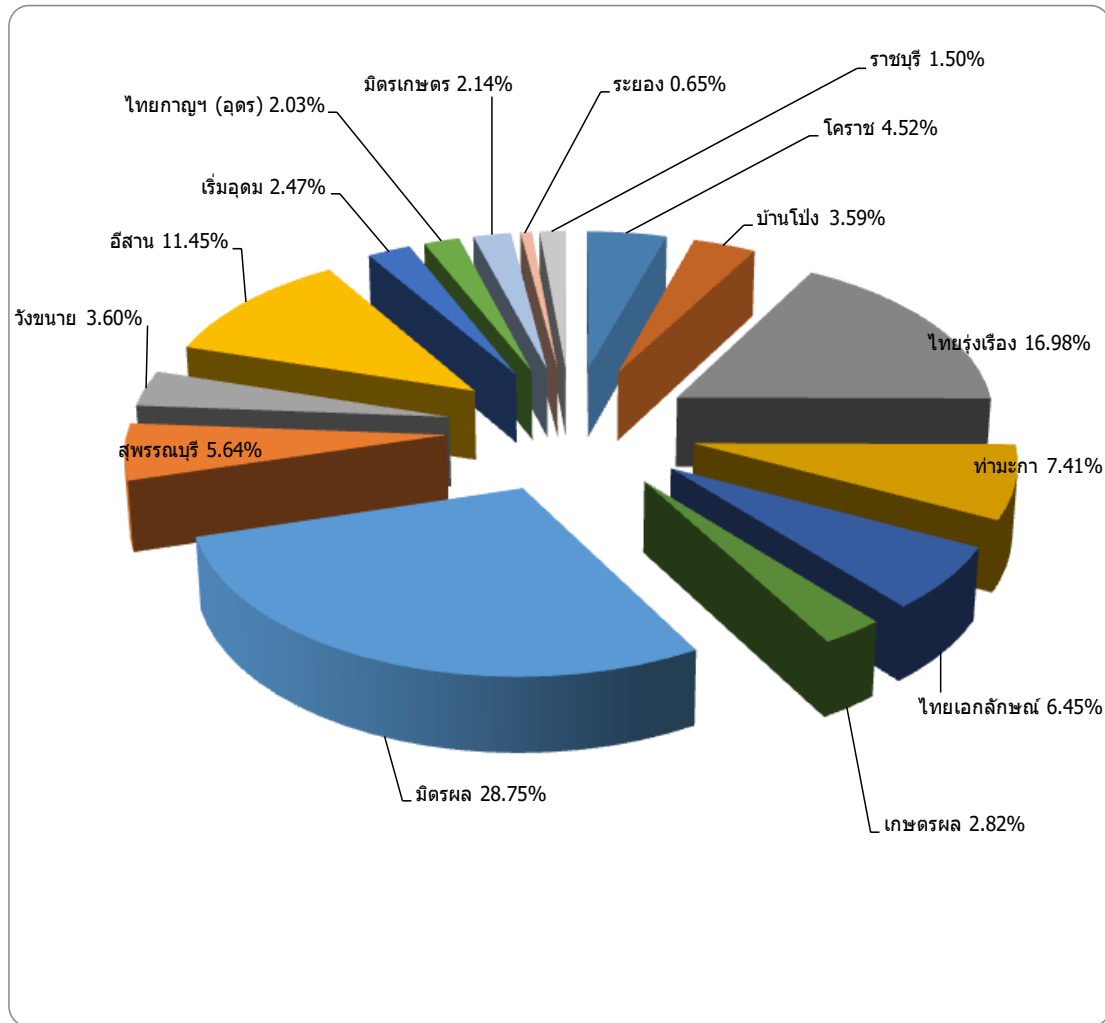


ตารางที่ 3 ปริมาณการจำหน่ายน้ำตาลทรายขาวธรรมดาและขาวบริสุทธิ์ในไตรมาสที่ 1
แยกตามเครือบริษัท

หน่วย: กระสอบ (100 กก.)

บริษัทในเครือ	มกราคม		กุมภาพันธ์		มีนาคม	
	ธรรมดา	บริสุทธิ์	ธรรมดา	บริสุทธิ์	ธรรมดา	บริสุทธิ์
โคราช	96,662.500	17,051.500	73,441.000	17,534.500	69,200.000	19,690.000
บ้านโป่ง	82,522.000	13,429.000	63,052.118	21,950.000	49,770.077	2,535.500
ไทยรุ่งเรือง	131,216.848	179,735.036	155,978.409	233,049.184	183,112.109	219,686.807
ท่ามะกา	71,339.500	89,652.000	81,910.500	65,295.750	109,186.000	63,797.000
ไทยเอกลักษณ์	88,339.500	57,703.500	88,462.500	47,973.515	80,689.000	55,647.324
เกษตรผล	53,230.000	331.500	57,391.000	75.000	66,385.250	5,627.500
มิตรผล	201,537.260	412,569.981	233,034.955	363,570.167	215,835.042	440,927.005
สุพรรณบุรี	78,431.000	48,125.000	74,673.033	40,143.000	86,697.404	38,285.750
วังขนาย	76,705.000	2,407.750	70,228.345	9,413.500	72,288.482	2,749.945
อีสาน	181,920.250	71,798.900	157,663.659	94,451.000	159,416.931	78,403.800
เริ่มอุดม	37,880.500	182.150	45,932.000	4,200.000	69,833.500	2,231.500
ไทยกาญจนา (อุดร)	67,742.500	0.000	31,020.000	0.000	33,352.500	0.000
มิตรเกษตร	48,197.000	0.000	42,151.000	0.000	48,435.000	0.000
ระยอง	10,426.500	0.000	12,712.500	0.000	19,215.000	0.000
ราชบุรี	18,077.000	8,195.500	29,338.500	2,140.000	38,509.500	906.000
รวมทั้งสิ้น	1,244,227.358	901,181.817	1,216,989.519	899,795.616	1,301,925.795	930,488.131

กราฟแสดงสัดส่วนในการจำหน่ายน้ำตาลทราย ในไตรมาสที่ 1 ปี 2561
แยกตามเครือข่าย



ลักษณะการจำหน่ายน้ำตาลทรายภายในประเทศ

ก. การจำหน่ายน้ำตาลทรายภายในประเทศผ่านฝ่ายบริหารการจำหน่ายสำนักบริหารอ้อยและน้ำตาลทราย แบ่งออกเป็น 2 ลักษณะ ดังนี้

1. การจำหน่ายให้กับผู้บริโภครโดยตรง ร้อยละ 54.37 ซึ่งเป็นการจำหน่ายผ่านพ่อค้าคนกลาง (ยี่ปั้ว)

2. การจำหน่ายให้กับผู้บริโภครโดยอ้อม (อุตสาหกรรม) ร้อยละ 45.63 เป็นการจำหน่ายให้กับอุตสาหกรรมที่ซื้อน้ำตาลเป็นวัตถุดิบ ในการผลิตสินค้าเพื่อจำหน่ายภายในประเทศ และผลิตสินค้าเพื่อการส่งออก เมื่อสิ้นสุดไตรมาสที่ 1 มีอุตสาหกรรมที่ได้ขึ้นทะเบียนมาแล้วติดต่อซื้อจำนวน 341 ราย

ประเภทอุตสาหกรรม	จำนวน/ราย
เครื่องดื่ม	64
ขนมปัง (รวมสุร่าและเบียร์)	32
อาหาร (รวมอาหารกระป๋องและน้ำปลา)	181
ผลิตภัณฑ์นม	26
ลูกกวาด	15
ยาและอื่น ๆ	23
รวมทั้งสิ้น	341

ตารางที่ 4 ปริมาณในการจำหน่ายน้ำตาลทรายขาวธรรมดาและขาวบริสุทธิ์ ให้กับผู้บริโภครโดยตรง ไตรมาสที่ 1

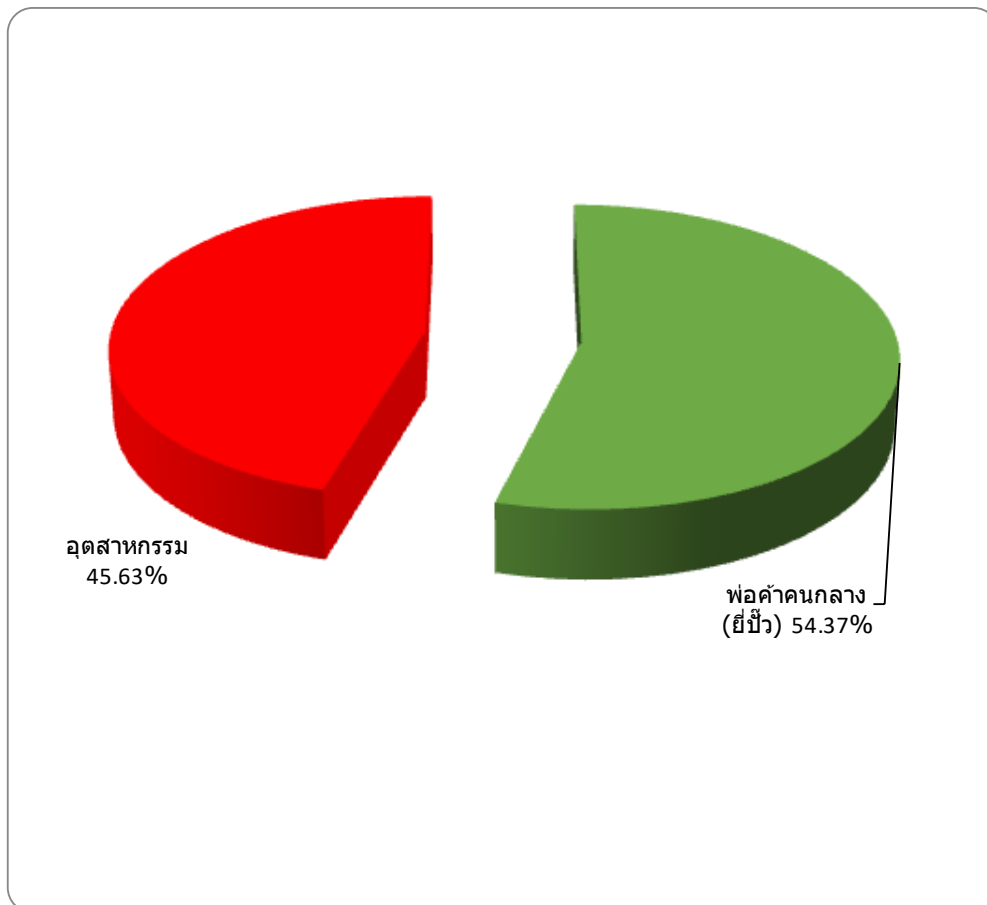
หน่วย : กระสอบ (100 กก.)

เดือน	พ่อค้าคนกลาง (ยี่ปั้ว)		รวม	
	ธรรมดา	บริสุทธิ์	ธรรมดา	บริสุทธิ์
มกราคม	822,387.027	389,623.091	822,387.027	389,623.091
กุมภาพันธ์	751,257.303	417,105.776	751,257.303	417,105.776
มีนาคม	760,662.489	390,240.342	760,662.489	390,240.342
รวมทั้งสิ้น	2,334,306.819	1,196,969.209	2,334,306.819	1,196,969.209

ปริมาณการจำหน่ายให้กับผู้บริโภคโดยตรง ในไตรมาสที่ 1 มีจำนวนทั้งสิ้น 3,531,276.028 กระสอบ ซึ่งเพิ่มขึ้นจากไตรมาสที่ 4 ปี 2560 จำนวน 262,120.617 กระสอบ (ปริมาณจำหน่ายในไตรมาสที่ 4 ปี 2560 มีจำนวน 3,269,155.411 กระสอบ) คิดเป็นร้อยละ 8.02

เมื่อเปรียบเทียบกับปริมาณจำหน่ายในช่วงระยะเวลาเดียวกันกับปี 2560 แล้วมีปริมาณในการจำหน่ายน้ำตาลทรายซึ่งเพิ่มขึ้น จำนวน 56,059.402 กระสอบ (ปริมาณจำหน่ายในไตรมาสที่ 1 ปี 2560 มีจำนวน 3,475,216.626 กระสอบ) คิดเป็นร้อยละ 1.61

กราฟแสดงลักษณะการจำหน่ายน้ำตาลทรายภายในประเทศในไตรมาสที่ 1 ปี 2561
แยกตามประเภทผู้ซื้อ

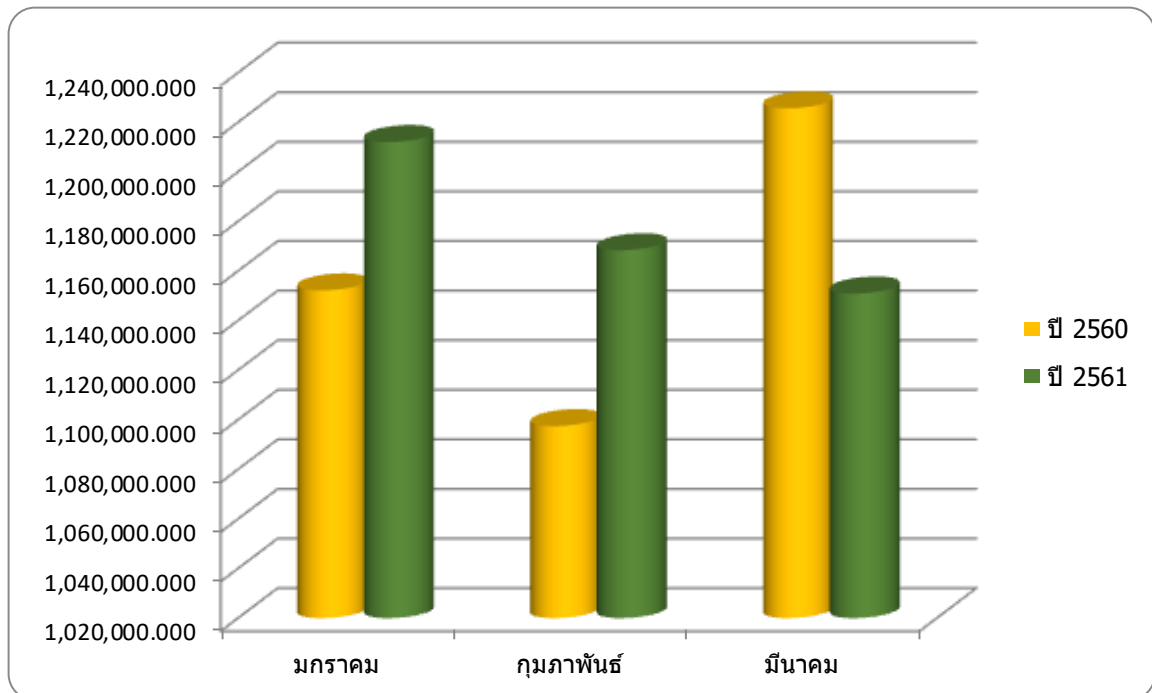


ตารางที่ 5 เปรียบเทียบปริมาณการจำหน่ายให้กับผู้บริโภคโดยตรงระหว่างปี 2560 กับปี 2561
รายเดือน

หน่วย : กระสอบ (100 กก.)

เดือน	การจำหน่ายให้กับผู้บริโภคโดยตรง		
	ปี 2560	ปี 2561	เพิ่ม,ลด (%)
มกราคม	1,152,162.472	1,212,010.118	5.19
กุมภาพันธ์	1,097,436.204	1,168,363.079	6.46
มีนาคม	1,225,617.950	1,150,902.831	-6.10
รวมทั้งสิ้น	3,475,216.626	3,531,276.028	1.61

กราฟเปรียบเทียบปริมาณการจำหน่ายให้กับผู้บริโภคโดยตรงระหว่างปี 2560 กับปี 2561



ตารางที่ 6 จำนวนรายที่ซื้อเพื่ออุตสาหกรรมและปริมาณการจำหน่ายน้ำตาลขาวธรรมดา
ขาวบริสุทธิ์ให้กับผู้บริโภครวมในไตรมาสที่ 1

หน่วย : กระสอบ (100 กก.)

ประเภทอุตสาหกรรม	ปริมาณการจำหน่าย			สัดส่วน
	ธรรมดา	บริสุทธิ์	รวม	
เครื่องดื่ม	396,079.592	955,548.125	1,351,627.717	45.61
ขนมปัง (รวมสุราและเบียร์)	65,426.140	20,852.786	86,278.926	2.91
อาหาร (รวมอาหารกระป๋องและน้ำปลา)	443,907.977	315,160.483	759,068.460	25.62
ผลิตภัณฑ์นม	474,812.127	152,241.621	627,053.748	21.16
ลูกกวาด	47,255.500	17,155.840	64,411.340	2.17
ยาและอื่น ๆ	1,354.517	73,537.500	74,892.017	2.53
รวมทั้งสิ้น	1,428,835.853	1,534,496.355	2,963,332.208	100.00

จ จำนวนผู้ซื้อน้ำตาลทรายเพื่อผลิตสินค้าอุตสาหกรรมที่ขึ้นทะเบียนไว้ และได้มาติดต่อซื้อ
น้ำตาลทรายเพื่ออุตสาหกรรมส่งออกและจำหน่ายภายในประเทศจำนวน 341 รายเพิ่มขึ้นจากไตรมาสที่ 4 ของปี
2560 จำนวน 4 ราย คิดเป็นร้อยละ 1.19 (จำนวนผู้ซื้อเพื่อผลิตสินค้าอุตสาหกรรมในไตรมาสที่ 4 ปี 2560 มี
จำนวน 337 ราย)

บ มีเปรียบเทียบจำนวนผู้ซื้อน้ำตาลเพื่ออุตสาหกรรมในช่วงระยะเวลาเดียวกันกับปี 2560 แล้วมี
จำนวนผู้ซื้อลดลง จำนวน 11 ราย คิดเป็นร้อยละ 3.13 (จำนวนผู้ซื้อน้ำตาลเพื่ออุตสาหกรรมในไตรมาสที่ 1 ของ
ปี 2560 มีจำนวน 352 ราย)

ป ประเภทอุตสาหกรรมที่มีปริมาณการซื้อมากเป็นอันดับ 1 ตลอดไตรมาสที่ 1 ได้แก่
อุตสาหกรรมเครื่องดื่ม คิดเป็นร้อยละ 45.61 รองลงมาได้แก่อุตสาหกรรมอาหาร (รวมอาหารกระป๋องและน้ำปลา)
คิดเป็นร้อยละ 25.62 และผลิตภัณฑ์นม คิดเป็นร้อยละ 21.16 ตามลำดับ ส่วนอุตสาหกรรมที่มีปริมาณการซื้อ
น้อยที่สุด ได้แก่ ลูกกวาด คิดเป็นร้อยละ 2.17

ตารางที่ 7 ปริมาณการจำหน่ายให้กับผู้บริโภคโดยอ้อม ไตรมาสที่ 1 (แยกตามประเภทอุตสาหกรรม)
รายเดือน

หน่วย : กระสอบ (100 กก.)

ประเภทอุตสาหกรรม	มกราคม		กุมภาพันธ์		มีนาคม	
	ธรรมดา	บริสุทธิ์	ธรรมดา	บริสุทธิ์	ธรรมดา	บริสุทธิ์
เครื่องดื่ม	76,219.870	318,765.149	125,875.111	300,987.945	193,984.611	335,795.031
ขนมปัง (รวมสุราและเบียร์)	24,815.924	7,574.071	18,197.629	6,929.622	22,412.587	6,349.093
อาหาร (รวมอาหารกระป๋องและน้ำปลา)	143,717.729	106,988.170	144,568.352	104,494.232	155,621.896	103,678.081
ผลิตภัณฑ์นม	163,314.231	47,369.733	161,798.148	42,660.087	149,699.748	62,211.801
ลูกกวาด	13,278.000	6,579.103	14,783.000	4,889.954	19,194.500	5,686.783
ยาและอื่น ๆ	494.577	24,282.500	509.976	22,728.000	349.964	26,527.000
รวมทั้งสิ้น	421,840.331	511,558.726	465,732.216	482,689.840	541,263.306	540,247.789

ป/ ปริมาณในการจำหน่ายน้ำตาลทรายได้ลดลงจากช่วงไตรมาสที่ 4 ของปี 2560 จำนวน 122,845.348 กระสอบ ซึ่งเป็นการเพิ่มขึ้นจากการจำหน่ายน้ำตาลทรายขาวธรรมดา จำนวน 87,807.537 กระสอบ และการจำหน่ายน้ำตาลทรายขาวบริสุทธิ์ได้ลดลง จำนวน 210,652.885 กระสอบ คิดเป็นร้อยละ 6.55 และ 12.07 ตามลำดับ (ปริมาณการจำหน่ายน้ำตาลทรายในช่วงไตรมาสที่ 4 ของปี 2560 มีจำนวนทั้งสิ้น 3,086,177.556 กระสอบ แยกเป็นการจำหน่ายน้ำตาลทรายขาวธรรมดาจำนวน 1,341,028.316 กระสอบ และน้ำตาลทรายขาวบริสุทธิ์จำนวน 1,745,149.240 กระสอบ)

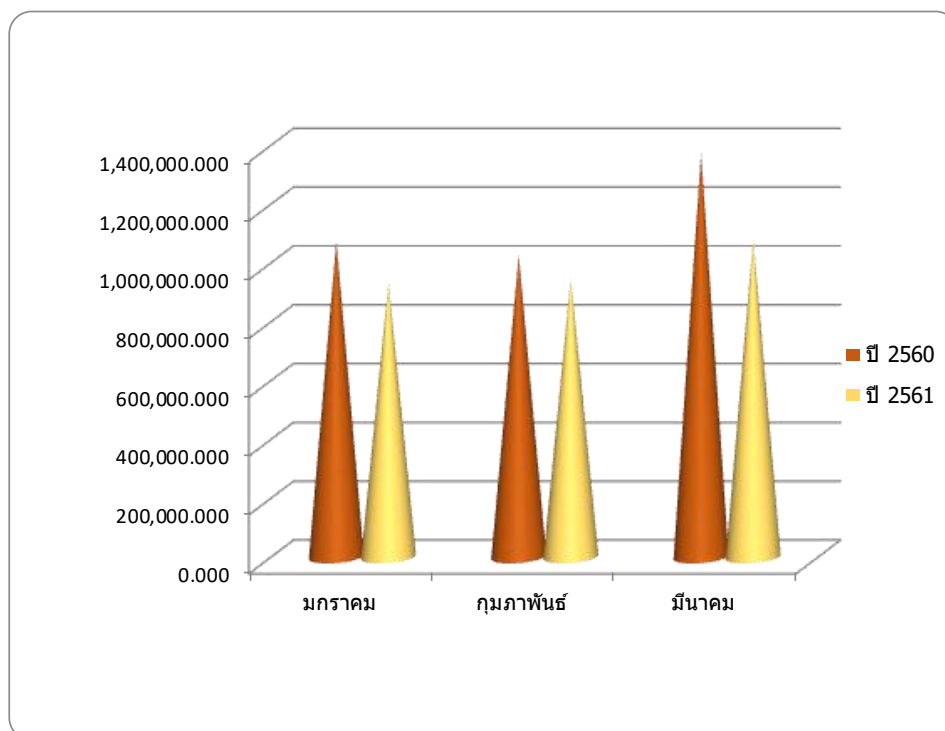
เ/ เมื่อเปรียบเทียบกับปริมาณการจำหน่ายในระยะเวลาเดียวกันกับปี 2560 แล้วปริมาณการจำหน่ายน้ำตาลทรายได้ลดลง จำนวน 510,821.168 กระสอบ ซึ่งเป็นการลดลงจากการจำหน่ายน้ำตาลทรายขาวธรรมดา จำนวน 137,764.459 กระสอบ และการจำหน่ายน้ำตาลทรายขาวบริสุทธิ์เพิ่มขึ้น จำนวน 373,056.709 กระสอบ คิดเป็นร้อยละ 8.79 และ 19.56 ตามลำดับ (ปริมาณการจำหน่ายน้ำตาลทรายในช่วงไตรมาสที่ 1 ของปี 2559 มีจำนวนทั้งสิ้น 3,474,153.376 กระสอบ แยกเป็นการจำหน่ายน้ำตาลทรายขาวธรรมดาจำนวน 1,566,600.312 กระสอบ และน้ำตาลทรายขาวบริสุทธิ์จำนวน 1,907,553.064 กระสอบ)

ตารางที่ 8 เปรียบเทียบปริมาณการจำหน่ายน้ำตาลทรายให้กับผู้บริโภคโดยอ้อม
ระหว่างปี 2560 กับปี 2561 รายเดือน

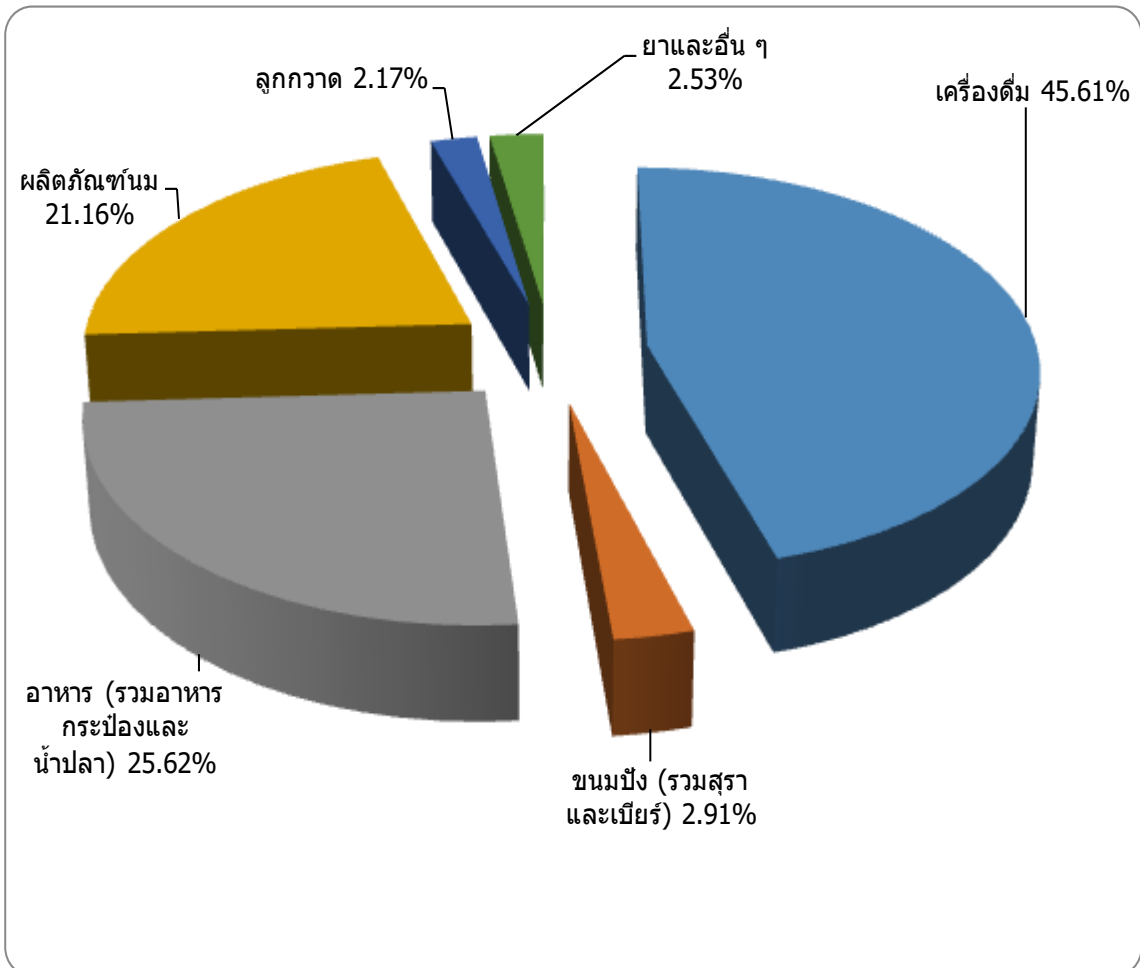
หน่วย : กระสอบ (100 กก.)

เดือน	จำหน่ายให้กับผู้บริโภคโดยอ้อม		เพิ่ม, ลด (%)
	ปี 2560	ปี 2561	
มกราคม	1,074,969.105	933,399.057	-13.17
กุมภาพันธ์	1,026,101.590	948,422.056	-7.57
มีนาคม	1,373,082.681	1,081,511.095	-21.23
รวมทั้งสิ้น	3,474,153.376	2,963,332.208	-14.70

กราฟแสดงเปรียบเทียบปริมาณการจำหน่ายให้กับอุตสาหกรรม ระหว่างปี 2560 กับปี 2561



กราฟแสดงสัดส่วนจำหน่ายน้ำตาลทรายให้กับผู้บริโภคโดยอ้อม ในไตรมาสที่ 1
แยกตามประเภทอุตสาหกรรม



ภาคผนวก

ตารางผนวกที่ 1 ปริมาณการจำหน่ายน้ำตาลทรายขาวธรรมดาและขาวบริสุทธิ์ภายในประเทศ ตั้งแต่ปี 2552-2561

หน่วย : กระสอบ (100 กก.)

เดือน	ปี 2552	ปี 2553	ปี 2554	ปี 2555	ปี 2556	ปี 2557	ปี 2558	ปี 2559	ปี 2560	ปี 2561
มกราคม	1,564,872.10	1,859,980.313	2,199,166.858	1,944,318.460	2,310,075.740	2,173,187.830	1,893,646.172	2,074,166.636	2,227,131.577	2,145,409.175
กุมภาพันธ์	1,395,731.13	1,848,678.08	1,886,480.579	1,940,041.407	1,876,651.143	1,910,352.359	1,803,368.647	2,082,995.400	2,123,537.794	2,116,785.135
มีนาคม	1,774,241.54	1,998,116.533	2,105,489.242	2,242,163.304	2,141,547.171	2,175,837.996	2,309,163.147	2,363,743.197	2,598,700.631	2,232,413.926
รวมทั้งสิ้น	4,734,844.77	5,706,774.926	6,191,136.679	6,126,523.171	6,328,274.054	6,259,378.185	6,006,177.966	6,520,905.233	6,949,370.002	6,494,608.236

ตารางผนวกที่ 2 ปริมาณการจำหน่ายน้ำตาลทรายขาวธรรมดาและขาวบริสุทธิ์ให้กับผู้บริโภครายต่อราย ตั้งแต่ปี 2552-2561

หน่วย : กระสอบ (100 กก.)

เดือน	ปี 2552	ปี 2553	ปี 2554	ปี 2555	ปี 2556	ปี 2557	ปี 2558	2559	2560	2561
มกราคม	1,000,941.55	1,102,102.063	1,283,639.748	1,144,373.460	1,414,563.940	1,264,669.610	1,061,418.163	1,105,893.493	1,152,162.472	1,212,010.118
กุมภาพันธ์	825,413.28	1,025,525.82	1,033,203.619	1,102,125.187	1,076,497.333	1,112,680.769	940,995.140	1,127,304.007	1,097,436.204	1,168,363.079
มีนาคม	1,048,397.10	968,918.873	1,087,577.712	1,215,799.564	1,169,243.451	1,163,307.706	1,203,369.770	1,221,265.739	1,225,617.950	1,150,902.831
รวมทั้งสิ้น	2,874,751.93	3,096,546.756	3,404,421.079	3,462,298.211	3,660,304.724	3,540,658.085	3,205,783.073	3,454,463.239	3,475,216.626	3,531,276.028

ตารางผนวกที่ 3 ปริมาณการจำหน่ายน้ำตาลทรายขาวธรรมดาและขาวบริสุทธิ์ให้กับผู้บริโภครายย่อย ตั้งแต่ปี 2552-2561

หน่วย : กระสอบ (100 กก.)

เดือน	ปี 2552	ปี 2553	ปี 2554	ปี 2555	ปี 2556	ปี 2557	ปี 2558	ปี 2559	ปี 2560	ปี 2561
มกราคม	563,930.55	757,878.25	915,527.11	799,945.00	895,511.80	908,518.22	832,228.009	968,273.143	1,074,969.105	933,399.057
กุมภาพันธ์	570,317.85	823,152.26	853,276.96	837,916.22	800,153.81	797,671.59	862,373.507	955,691.393	1,026,101.590	948,422.056
มีนาคม	725,844.44	1,029,197.66	1,017,911.53	1,026,363.74	972,303.72	1,012,530.29	1,105,793.377	1,142,477.458	1,373,082.681	1,081,511.095
รวมทั้งสิ้น	1,860,092.84	2,610,228.17	2,786,715.60	2,664,224.96	2,667,969.33	2,718,720.10	2,800,394.893	3,066,441.994	3,474,153.376	2,963,332.208

ตารางผนวกที่ 4 ปริมาณการจำหน่ายน้ำตาลทรายให้กับผู้บริโภครายใหญ่และผู้บริโภคโดยอ้อม
ตั้งแต่ปี 2547-2561

หน่วย : กระสอบ (100 กก.)

ปีจำหน่าย	ปริมาณการจำหน่าย			สัดส่วนปริมาณการจำหน่าย	
	ผู้บริโภครายใหญ่	ผู้บริโภครายย่อย	รวม	ผู้บริโภครายใหญ่	: ผู้บริโภครายย่อย
2547	12,651,923.520	5,861,251.500	18,513,175.020	68.34	: 31.66
2548	12,811,953.180	7,352,510.860	20,164,464.040	63.54	: 36.46
2549	12,097,845.675	8,576,284.810	20,674,130.485	58.52	: 41.48
2550	12,423,605.120	7,650,329.320	20,073,934.440	61.89	: 38.11
2551	11,657,518.514	7,636,127.020	19,293,645.534	60.42	: 39.58
2552	11,396,838.625	8,320,569.830	19,717,408.455	57.80	: 42.20
2553	11,727,823.098	9,848,106.170	21,575,929.268	54.36	: 45.64
2554	13,165,697.649	10,289,777.770	23,455,475.419	56.13	: 43.87
2555	14,045,070.898	10,573,921.700	24,618,992.598	57.05	: 42.95
2556	14,179,483.720	10,409,452.790	24,588,936.510	57.67	: 42.33
2557	13,607,234.040	11,050,400.257	24,657,634.297	55.18	: 44.82
2558	13,034,252.130	11,814,651.495	24,848,903.625	52.45	: 47.55
2559	13,758,112.738	12,227,063.751	25,985,176.489	52.95	: 47.05
2560	13,184,960.142	12,848,549.168	26,033,509.310	50.65	: 49.35
2561	3,531,276.028	2,963,332.208	6,494,608.236	54.37	: 45.63

หมายเหตุ ปี 2547 – 2560 รวมปริมาณจำหน่ายผู้บริโภครายใหญ่และผู้บริโภครายย่อย ตั้งแต่ ม.ค. – ธ.ค.

ปี 2561 รวมปริมาณจำหน่ายผู้บริโภครายใหญ่และผู้บริโภครายย่อย ตั้งแต่ ม.ค. – มี.ค.

ตารางผนวกที่ 5 ปริมาณการจำหน่ายน้ำตาลทรายให้กับผู้บริโภครายในประเทศ
ชาวธรรมดาและชาวบริสุทธ์ ตั้งแต่ปี 2547-2561

หน่วย : กระสอบ (100 กก.)

ปีจำหน่าย	ปริมาณการจำหน่าย			สัดส่วนปริมาณการจำหน่าย	
	ชาวธรรมดา	ชาวบริสุทธ์	รวม	ชาวธรรมดา	: ชาวบริสุทธ์
2547	13,974,565.04	4,538,609.98	18,513,175.02	75.48	: 24.52
2548	14,556,274.79	5,608,189.25	20,164,464.04	72.19	: 27.81
2549	12,822,573.46	7,851,557.03	20,674,130.49	62.02	: 37.98
2550	14,317,524.26	5,756,410.18	20,073,934.44	71.32	: 28.68
2551	13,700,991.28	5,592,654.254	19,293,645.534	71.01	: 28.99
2552	13,801,238.60	5,916,169.855	19,717,408.455	70.00	: 30.00
2553	13,729,460.51	7,846,468.76	21,575,929.268	63.63	: 36.37
2554	15,649,438.723	7,806,036.696	23,455,475.419	66.72	: 33.28
2555	16,476,391.08	8,142,601.518	24,618,992.598	66.93	: 33.07
2556	15,306,985.620	9,281,950.890	24,588,936.510	62.25	: 37.75
2557	14,738,860.694	9,918,773.603	24,657,634.297	59.77	: 40.23
2558	14,638,723.374	10,210,180.251	24,848,903.625	58.91	: 41.09
2559	13,758,112.738	12,227,063.751	25,985,176.489	52.95	: 47.05
2560	15,201,352.407	10,832,156.903	26,033,509.310	58.39	: 41.61
2561	3,763,142.672	2,731,465.564	6,494,608.236	57.94	: 42.06

- หมายเหตุ - ปี 2547-2560 รวมปริมาณการจำหน่ายน้ำตาลทรายให้กับผู้บริโภครายในประเทศ
ชาวธรรมดาและชาวบริสุทธ์ ตั้งแต่ ม.ค.-ธ.ค.
- ปี 2561 รวมปริมาณการจำหน่ายน้ำตาลทรายให้กับผู้บริโภครายในประเทศ
ชาวธรรมดา และชาวบริสุทธ์ ตั้งแต่ ม.ค.-มี.ค.

ตารางผนวกที่ 6 ปริมาณการจำหน่ายน้ำตาลทรายให้กับผู้บริโภครายย่อย แยกตามประเภทอุตสาหกรรม
ตั้งแต่ ปี 2547 – 2561

หน่วย : กระสอบ (100 กก.)

ปีจำหน่าย	ปริมาณจำหน่ายให้กับผู้บริโภครายย่อย						รวม
	เครื่องดื่ม	ขนมปัง(รวมสุราและเบียร์)	อาหาร(รวมอาหารกระป๋องและน้ำปลา)	ผลิตภัณฑ์นม	ลูกกวาด	ยาและอื่นๆ	
2547	2,643,850.500	142,180.000	1,293,023.500	1,306,531.000	247,239.500	228,427.000	5,861,251.500
2548	3,179,228.370	163,985.210	1,899,955.000	1,444,812.580	345,285.850	319,243.850	7,352,510.860
2549	3,617,616.500	212,417.500	2,809,271.250	1,413,639.500	315,805.500	207,534.560	8,576,284.810
2550	3,480,186.370	228,178.200	2,097,497.090	1,450,150.160	233,792.000	160,525.500	7,650,329.320
2551	3,639,320.110	231,903.000	1,950,505.200	1,505,286.340	219,764.870	89,347.500	7,636,127.020
2552	3,817,897.730	149,684.300	1,880,350.490	1,653,290.600	612,726.160	206,620.550	8,320,569.830
2553	4,478,137.430	243,405.960	2,588,975.430	1,967,530.550	329,836.300	240,220.500	9,848,106.170
2554	4,722,120.390	277,310.870	2,729,905.350	2,015,341.870	231,997.430	313,101.860	10,289,777.770
2555	5,214,686.290	287,101.710	2,725,787.940	1,889,493.070	247,462.690	209,390.000	10,573,921.700
2556	4,971,923.250	301,664.960	2,499,551.880	2,140,363.610	249,131.700	246,817.390	10,409,452.790
2557	5,119,488.918	342,327.074	2,792,127.104	2,274,235.537	246,796.556	275,425.068	11,050,400.257
2558	5,312,719.713	331,764.153	3,138,676.861	2,503,037.327	229,153.241	299,300.200	11,814,651.495
2559	5,395,254.250	360,786.648	3,344,038.653	2,638,436.517	187,473.153	301,074.530	12,227,063.751
2560	5,822,246.794	405,264.193	3,524,706.951	2,560,059.996	216,343.221	319,928.013	12,848,549.168
2561	1,351,627.717	86,278.926	759,068.460	627,053.748	64,411.340	74,892.017	2,963,332.208

หมายเหตุ - ปี 2547 – 2560 รวมปริมาณการจำหน่ายให้กับผู้บริโภครายย่อย แยกตามประเภทอุตสาหกรรม ม.ค.-ธ.ค.
- ปี 2561 รวมปริมาณการจำหน่ายให้กับผู้บริโภครายย่อย แยกตามประเภทอุตสาหกรรม ม.ค.- มี.ค.

ตารางผนวกที่ 7 ปริมาณการจำหน่ายน้ำตาลทรายให้กับผู้บริโภครายย่อย แยกตามประเภทอุตสาหกรรม ปี 2561
รายเดือน

หน่วย : กระสอบ (100 กก.)

เดือน	ปริมาณจำหน่ายให้กับผู้บริโภครายย่อย						
	เครื่องดื่ม	ขนมปัง(รวมสุรา และเบียร์)	อาหาร(รวมอาหาร กระป๋องและน้ำปลา)	ผลิตภัณฑ์นม	ลูกกวาด	ยาและอื่นๆ	รวม
มกราคม	394,985.019	32,389.995	250,705.899	210,683.964	19,857.103	24,777.077	933,399.057
กุมภาพันธ์	426,863.056	25,127.251	249,062.584	204,458.235	19,672.954	23,237.976	948,422.056
มีนาคม	529,779.642	28,761.680	259,299.977	211,911.549	24,881.283	26,876.964	1,081,511.095
รวม	1,351,627.717	86,278.926	759,068.460	627,053.748	64,411.340	74,892.017	2,963,332.208
ธรรมาดา	396,079.592	65,426.140	443,907.977	474,812.127	47,255.500	1,354.517	1,428,835.853
บริสุทธิ	955,548.125	20,852.786	315,160.483	152,241.621	17,155.840	73,537.500	1,534,496.355

ตารางผนวกที่ 8 ปริมาณการจำหน่ายน้ำตาลทรายขาวธรรมดาและบริสุทธิ์เพื่อบริโภคภายในประเทศ

ปี 2557- 2561 รายเดือน

หน่วย : กระสอบ (100 กก.)

เดือน	2557		2558		2559		2560		2561	
	ขาวธรรมดา	ขาวบริสุทธิ์	ขาวธรรมดา	ขาวบริสุทธิ์	ขาวธรรมดา	ขาวบริสุทธิ์	ขาวธรรมดา	ขาวบริสุทธิ์	ขาวธรรมดา	ขาวบริสุทธิ์
มกราคม	1,356,592.700	816,595.130	1,130,366.228	763,279.944	1,284,700.909	789,465.727	1,426,301.725	800,829.852	1,244,227.358	901,181.817
กุมภาพันธ์	1,180,167.920	730,184.439	1,053,587.927	749,780.720	1,256,366.164	826,629.236	1,240,329.623	883,208.171	1,216,989.519	899,795.616
มีนาคม	1,314,093.460	861,744.536	1,292,317.282	1,016,845.865	1,372,771.479	990,971.718	1,424,124.887	1,174,575.744	1,301,925.795	930,488.131
รวมทั้งสิ้น	3,850,854.080	2,408,524.105	3,476,271.437	2,529,906.529	3,913,838.552	2,607,066.681	4,090,756.235	2,858,613.767	3,763,142.672	2,731,465.564

ตารางผนวกที่ 9 ปริมาณการจำหน่ายน้ำตาลทรายเพื่อบริโภคภายในประเทศ (โคเวตา ก.)
ตั้งแต่เดือน ม.ค. - มี.ค. 2561 แยกตามเครือบริษัท

หน่วย : กระสอบ (100 กก.)

เครือบริษัท	มกราคม		กุมภาพันธ์		มีนาคม	
	ธรรมดา	บริสุทธิ	ธรรมดา	บริสุทธิ	ธรรมดา	บริสุทธิ
โคเวตา						
สุรินทร์	0.000	0.000	0.000	0.000	0.000	0.000
อุตุฯโคเวตา	96,662.500	17,051.500	73,441.000	17,534.500	69,200.000	19,690.000
รวม	96,662.500	17,051.500	73,441.000	17,534.500	69,200.000	19,690.000
บ้านโป่ง						
บ้านโป่ง	14,530.000	1,484.500	13,050.500	620.000	9,960.000	395.000
นครเพชร	67,992.000	11,944.500	50,001.618	21,330.000	39,810.077	2,140.500
รวม	82,522.000	13,429.000	63,052.118	21,950.000	49,770.077	2,535.500
ไทยรุ่งเรือง						
ไทยเพิ่มพูน	0.000	13,500.000	0.000	24,725.000	0.000	27,350.000
ไทยรุ่งเรือง	32,381.248	70,479.091	33,644.422	86,933.818	50,100.126	77,493.337
ไทยอุตุฯ	21,540.000	7,155.000	36,351.500	11,522.500	20,020.500	8,072.500
น้ำตาลพิษณุโลก	18,631.600	2,493.500	27,173.987	11,875.000	34,001.483	12,524.500
สระบุรี	24,230.000	37,666.000	29,736.500	43,210.000	42,810.000	31,749.000
สระบุรี (ลบ)	0.000	0.000	0.000	0.000	0.000	0.000
สหการ	16,825.000	2,080.000	15,735.000	1,025.000	15,800.000	1,968.000
อุตุฯน้ำตาลบ้านไร่	17,609.000	46,361.445	13,337.000	53,757.866	20,380.000	60,529.470
รวม	131,216.848	179,735.036	155,978.409	233,049.184	183,112.109	219,686.807
ท่ามะกา						
ขอนแก่น	3,420.000	6,600.000	10,860.000	9,860.000	52,754.500	22,800.000
ขอนแก่น (ลบ)	20,326.500	38,279.000	28,411.500	11,481.750	3,622.000	11,417.000
ท่ามะกา	26,380.000	16,315.500	20,946.000	21,235.500	19,700.000	13,255.000
นิวกวางสู้นหลี	0.000	0.000	0.000	0.000	0.000	0.000
นิวกวางไทย	21,213.000	28,457.500	21,693.000	22,718.500	33,109.500	16,325.000
รวม	71,339.500	89,652.000	81,910.500	65,295.750	109,186.000	63,797.000
ไทยเอกลักษณ์						
เกษตรไทย	66,765.000	38,143.500	75,845.000	39,353.515	72,996.500	35,706.824
ไทยเอกลักษณ์	6,299.500	19,560.000	10,871.000	8,620.000	6,105.000	19,940.000
เกษตรไทย (รวมผล)	15,275.000	0.000	1,746.500	0.000	1,587.500	0.500
รวม	88,339.500	57,703.500	88,462.500	47,973.515	80,689.000	55,647.324

หน่วย : กระสอบ (100 กก.)

เครื่องบริษัท	มกราคม		กุมภาพันธ์		มีนาคม	
	ธรรมดา	บริสุทธิ	ธรรมดา	บริสุทธิ	ธรรมดา	บริสุทธิ
<u>เกษตรผล</u>						
กุ่มกวาปี	14,480.000	285.000	15,138.500	75.000	18,685.250	2,502.500
เกษตรผล	38,750.000	46.500	42,252.500	0.000	47,700.000	3,125.000
รวม	53,230.000	331.500	57,391.000	75.000	66,385.250	5,627.500
<u>มิตรผล</u>						
มิตรผล	45,437.630	275,972.203	61,173.239	240,923.727	43,679.585	318,389.725
มิตรผล (กาแฟลินด์)	6,614.413	8,338.898	6,935.972	3,653.250	12,310.848	100.500
รวมเกษตรกร (ชย)	25,913.000	61,989.130	40,374.500	56,375.190	41,418.500	65,381.180
รวมเกษตรกร (ชก)	89,104.723	56,726.500	86,901.647	57,281.750	70,231.869	50,113.600
รวมเกษตรกร (มิตรภูหลวง)	1,807.494	4,057.750	2,119.597	816.250	1,481.240	1,020.000
สิงห์บุรี	32,660.000	5,485.500	35,530.000	4,520.000	46,713.000	5,922.000
รวม	201,537.260	412,569.981	233,034.955	363,570.167	215,835.042	440,927.005
<u>กลุ่มสุพรรณบุรี</u>						
สุพรรณบุรี	0.000	0.000	0.000	0.000	0.000	0.000
ทิพย์กำแพงเพชร	45,677.500	22,135.000	44,382.000	13,773.000	55,139.750	12,846.750
ทิพย์สุโขทัย	32,753.500	25,990.000	30,291.033	26,370.000	31,557.654	25,439.000
รวม	78,431.000	48,125.000	74,673.033	40,143.000	86,697.404	38,285.750
<u>วังขนาย</u>						
ชัยมงคล	21,270.000	150.000	15,379.603	3,065.000	18,444.802	840.000
ที.เอ็น.	16,113.750	425.500	13,638.060	210.000	15,895.653	399.945
วังขนาย(มหาวัง)	4,790.000	0.000	5,032.750	0.000	5,032.319	0.000
อ่างเวียง (ราชสีมา)	34,531.250	1,832.250	36,177.932	6,138.500	32,915.708	1,510.000
รวม	76,705.000	2,407.750	70,228.345	9,413.500	72,288.482	2,749.945

หน่วย : กระสอบ (100 กก.)

เครื่องบริษัท	มกราคม		กุมภาพันธ์		มีนาคม	
	ธรรมดา	บริสุทธิ	ธรรมดา	บริสุทธิ	ธรรมดา	บริสุทธิ
<u>กลุ่มอิสระ</u>						
กำแพงเพชร	17,004.000	0.000	12,495.000	0.000	12,380.000	0.000
ตะวันออก	15,000.000	6,335.000	11,230.000	3,971.000	10,325.000	8,480.000
ประจวบคฤข	17,216.000	2,787.000	21,187.500	2,825.000	21,362.500	2,255.000
ครบุรี	40,703.000	61,921.900	28,941.159	86,300.000	16,105.431	66,013.800
สทเรือ	30,373.000	0.000	24,020.000	0.000	28,090.000	0.000
ปราณบุรี	12,142.000	755.000	10,035.000	1,355.000	14,490.000	1,655.000
บุรีรัมย์	35,707.250	0.000	38,150.000	0.000	35,099.000	0.000
อุตขน้ำตาลอีสาน	13,775.000	0.000	11,605.000	0.000	21,565.000	0.000
รวม	181,920.250	71,798.900	157,663.659	94,451.000	159,416.931	78,403.800
<u>เริ่มอุดม</u>						
เริ่มอุดม	34,297.000	6.000	27,855.000	0.000	30,918.500	251.500
เอราวัณ	3,583.500	176.150	18,077.000	4,200.000	38,915.000	1,980.000
รวม	37,880.500	182.150	45,932.000	4,200.000	69,833.500	2,231.500
<u>ไทยกาญจนบุรี</u>						
ไทยกาญจนบุรี	55,062.000	0.000	28,612.500	0.000	31,172.500	0.000
ไทยกาญจนบุรี (อุดร)	12,680.500	0.000	2,407.500	0.000	2,180.000	0.000
รวม	67,742.500	0.000	31,020.000	0.000	33,352.500	0.000
<u>มิตรเกษตร</u>						
มิตรเกษตร	31,575.000	0.000	26,511.000	0.000	25,205.000	0.000
มิตรเกษตร (ชน)	16,622.000	0.000	15,640.000	0.000	23,230.000	0.000
รวม	48,197.000	0.000	42,151.000	0.000	48,435.000	0.000
<u>ระยอง</u>						
ระยอง	6,877.500	0.000	10,637.500	0.000	18,645.000	0.000
ระยอง (ชย)	3,549.000	0.000	2,075.000	0.000	570.000	0.000
รวม	10,426.500	0.000	12,712.500	0.000	19,215.000	0.000
<u>ราชบุรี</u>						
ราชบุรี	18,077.000	8,195.500	29,338.500	2,140.000	36,055.500	906.000
ราชบุรี (กาญจนบุรี)	0.000	0.000	0.000	0.000	2,454.000	0.000
รวม	18,077.000	8,195.500	29,338.500	2,140.000	38,509.500	906.000
รวมทั้งสิ้น	1,244,227.358	901,181.817	1,216,989.519	899,795.616	1,301,925.795	930,488.131

ตารางผนวกที่ 10 รวมปริมาณและรายได้จากการจำหน่ายน้ำตาลทรายภายในประเทศ รวมทุกปีโควตา

ม.ค. - มี.ค. 2561

หน่วย : กระสอบ (100 กก.)

ชื่อโรงงาน	ขาวธรรมดา		ขาวบริสุทธิ์		รวมทั้งสิ้น	
	จำนวน (กระสอบ)	จำนวนเงิน (บาท)	จำนวน (กระสอบ)	จำนวนเงิน (บาท)	จำนวน (กระสอบ)	จำนวนเงิน (บาท)
เขต 1						
ทิพย์สุโขทัย (อุตสาหกรรม)	94,602.186	169,271,225.280	77,799.000	150,175,640.000	172,401.186	319,446,865.280
ไทยเอกสิทธิ์	23,275.500	40,623,793.500	48,120.000	89,311,625.400	71,395.500	129,935,418.900
รวมเขต 1	117,877.686	209,895,018.780	125,919.000	239,487,265.400	243,796.686	449,382,284.180
เขต 2						
ทิพย์กำแพงเพชร	145,199.250	255,060,843.000	48,754.750	91,874,269.750	193,954.000	346,935,112.750
กำแพงเพชร	41,879.000	73,711,602.000	0.000	0.000	41,879.000	73,711,602.000
เกษตรไทย (รวมผล)	18,609.000	34,396,702.500	0.500	900.000	18,609.500	34,397,602.500
นครเพชร	157,803.695	275,239,082.890	35,415.000	64,884,261.510	193,218.695	340,123,344.400
พิษณุโลก	79,807.070	138,103,119.140	26,893.000	48,830,360.000	106,700.070	186,933,479.140
มิตรเกษตร (อน)	55,492.000	95,698,084.800	0.000	0.000	55,492.000	95,698,084.800
รวมเขต 2	498,790.015	872,209,434.330	111,063.250	205,589,791.260	609,853.265	1,077,799,225.590
เขต 3						
สิงห์บุรี	114,903.000	201,703,725.000	15,927.500	29,713,130.000	130,830.500	231,416,855.000
เกษตรไทยอินเตอร์ฯ	215,606.500	376,972,674.500	113,203.839	209,451,898.650	328,810.339	586,424,573.150
ไทยรุ่งเรือง	116,125.795	174,397,305.800	234,906.246	372,544,324.290	351,032.041	546,941,630.090
ที.เอ็น.	45,647.462	80,696,467.200	1,035.445	1,941,016.620	46,682.907	82,637,483.820
สระบุรี	96,776.500	169,663,595.200	112,625.000	226,232,460.400	209,401.500	395,896,055.600
รวมเขต 3	589,059.257	1,003,433,767.700	477,698.030	839,882,829.960	1,066,757.287	1,843,316,597.660
เขต 4						
รีไฟน์ซึ่มงคล	55,094.405	95,176,541.800	4,055.000	7,313,121.600	59,149.405	102,489,663.400
ไทยเพิ่มพูน	0.000	0.000	65,575.000	119,187,600.000	65,575.000	119,187,600.000
ไทยอุตสาหกรรม	77,912.000	135,449,659.690	26,750.000	51,539,079.800	104,662.000	186,988,739.490
ประจวบอุตสาหกรรม	59,766.000	103,504,462.500	7,867.000	14,321,200.000	67,633.000	117,825,662.500
ท่ามะกา	67,026.000	117,073,955.400	50,806.000	93,411,610.000	117,832.000	210,485,565.400
นิวกองไทย	76,015.500	133,053,519.000	67,501.000	127,159,400.000	143,516.500	260,212,919.000
อุตสาหกรรมน้ำตาลบ้านไร่	51,326.000	90,204,413.500	160,648.781	233,514,520.850	211,974.781	323,718,934.350
ไทยกาญจนบุรี	114,847.000	205,286,247.560	0.000	0.000	114,847.000	205,286,247.560
มิตรเกษตร	83,291.000	145,966,149.200	0.000	0.000	83,291.000	145,966,149.200
มิตรผล	150,290.453	261,180,461.870	835,285.655	5,605,239,538.110	985,576.108	5,866,419,999.980
บ้านโป่ง	37,540.500	65,872,310.000	2,499.500	4,764,776.000	40,040.000	70,637,086.000
ราชบุรี	83,471.000	144,085,180.000	11,241.500	21,860,570.000	94,712.500	165,945,750.000
ราชบุรี (กาญจนบุรี)	2,454.000	4,171,800.000	0.000	0.000	2,454.000	4,171,800.000
รวมเขต 4	859,033.858	1,501,024,700.520	1,232,229.436	6,278,311,416.360	2,091,263.294	7,779,336,116.880

หน่วย : กระสอบ (100 กก.)

ชื่อโรงงาน	ชาวธรรมดา		ชาวบริสุทธิ์		รวมทั้งสิ้น	
	จำนวน (กระสอบ)	จำนวนเงิน (บาท)	จำนวน (กระสอบ)	จำนวนเงิน (บาท)	จำนวน (กระสอบ)	จำนวนเงิน (บาท)
เขต 5						
สุพรรณบุรี	0.000	0.000	0.000	0.000	0.000	0.000
รวมเขต 5	0.000	0.000	0.000	0.000	0.000	0.000
เขต 6						
ปราจีนบุรี	36,667.000	63,984,581.000	3,765.000	6,931,700.000	40,432.000	70,916,281.000
รวมเขต 6	36,667.000	63,984,581.000	3,765.000	6,931,700.000	40,432.000	70,916,281.000
เขต 7						
สหการ	48,360.000	84,449,210.000	5,073.000	8,631,600.000	53,433.000	93,080,810.000
นิวก้าวสู้न्हลี	0.000	0.000	0.000	0.000	0.000	0.000
ตะวันออก	36,555.000	64,349,625.000	18,786.000	34,746,400.000	55,341.000	99,096,025.000
ระยอง	36,160.000	62,115,897.000	0.000	0.000	36,160.000	62,115,897.000
รวมเขต 7	121,075.000	210,914,732.000	23,859.000	43,378,000.000	144,934.000	254,292,732.000
เขต 9						
อีสาน	46,945.000	81,887,750.000	0.000	0.000	46,945.000	81,887,750.000
มิตรภาพสินธุ์	25,861.232	44,680,420.760	12,092.648	22,562,367.840	37,953.880	67,242,788.600
วังขนาย	14,855.069	26,026,176.030	0.000	0.000	14,855.069	26,026,176.030
เกษตรผล	128,702.500	223,079,960.000	3,171.500	5,724,510.000	131,874.000	228,804,470.000
โคราช	239,303.500	418,670,215.000	54,276.000	102,154,060.000	293,579.500	520,824,275.000
รวมเกษตรกร (ชก)	246,238.237	1,170,744,763.480	164,121.850	302,381,830.000	410,360.087	1,473,126,593.480
อ่างเวียน	103,624.889	179,847,361.150	9,480.750	17,077,252.360	113,105.639	196,924,613.510
ครบุรี	85,749.590	148,642,231.950	214,235.700	375,604,306.000	299,985.290	524,246,537.950
เริ่มอุดม	93,070.500	161,335,015.180	257.500	417,121.220	93,328.000	161,752,136.400
กุมภวาปี	48,303.750	83,569,847.000	2,862.500	5,152,500.000	51,166.250	88,722,347.000
ขอนแก่น	67,034.500	113,491,509.600	38,660.000	70,508,861.000	105,694.500	184,000,370.600
สหเรือง	82,483.000	143,021,576.600	0.000	0.000	82,483.000	143,021,576.600
บุรีรัมย์	108,956.250	193,236,587.460	0.000	0.000	108,956.250	193,236,587.460
รวมเกษตรกร (ชย)	107,706.000	185,906,058.000	183,745.500	336,768,975.200	291,451.500	522,675,033.200
เขราวัน	60,575.500	102,001,426.500	6,356.150	11,398,221.000	66,931.650	113,399,647.500
ไทยกาญจนบุรี (อุดร)	17,268.000	31,269,846.550	0.000	0.000	17,268.000	31,269,846.550
รวมเกษตรกร (มิตรภูหลวง)	5,408.331	43,625,872.030	5,894.000	11,879,950.000	11,302.331	55,505,822.030
ขอนแก่น (วังสะพุง)	52,360.000	91,381,894.190	61,777.750	113,230,407.000	114,137.750	204,612,301.190
ระยอง (ชย)	6,194.000	10,977,153.740	0.000	0.000	6,194.000	10,977,153.740
รวมเขต 9	1,540,639.848	3,453,395,665.220	756,931.848	1,374,860,361.620	2,297,571.696	4,828,256,026.840
รวมทั้งสิ้น	3,763,142.664	7,314,857,899.550	2,731,465.564	8,988,441,364.600	6,494,608.228	16,303,299,264.150

ตารางผนวกที่ 11 ปริมาณและรายได้จากการจำหน่ายน้ำตาลทรายขาวภายในประเทศแยกตามชนิดน้ำตาล
มกราคม - มีนาคม 2561

หน่วย : กระสอบ (100 กก.)

เดือน	น้ำตาลขาวธรรมดา			น้ำตาลขาวบริสุทธิ์			รวม		
	ปริมาณ (กระสอบ)	รายได้ (บาท)	ราคาเฉลี่ย (บาท/กระสอบ)	ปริมาณ (กระสอบ)	รายได้ (บาท)	ราคาเฉลี่ย (บาท/กระสอบ)	ปริมาณ (กระสอบ)	รายได้ (บาท)	ราคาเฉลี่ย (บาท/กระสอบ)
มกราคม	1,244,227.358	2,200,577,206.8550	1,768.63	901,181.817	1,755,394,191.6760	1,947.88	2,145,409.175	3,955,971,398.5310	1,843.92
กุมภาพันธ์	1,216,989.519	2,081,052,077.4900	1,710.00	899,795.616	1,633,129,043.0400	1,815.00	2,116,785.135	3,714,181,120.5300	1,754.63
มีนาคม	1,301,925.795	2,218,481,554.6800	1,704.00	930,488.131	1,676,739,612.0620	1,802.00	2,232,413.926	3,895,221,166.7420	1,744.85
รวมทั้งสิ้น	3,763,142.672	6,500,110,839.025	1,727.309	2,731,465.564	5,065,262,846.778	1,854.412	6,494,608.236	11,565,373,685.803	1,780.765

ตารางผนวกที่ 12 ปริมาณการจำหน่ายน้ำตาลทรายขาวธรรมดาและขาวบริสุทธิ์ให้กับผู้บริโภครโดยตรง
และผู้บริโภคโดยอ้อม รายเดือน ปี 2561

หน่วย : กระสอบ (100 กก.)

เดือน	ผู้บริโภครโดยตรง พ่อค้าคนกลาง (ยี่ปี่ว)	ผู้บริโภครโดยอ้อม
มกราคม	1,212,010.118	933,399.057
กุมภาพันธ์	1,168,363.079	948,422.056
มีนาคม	1,150,902.831	1,081,511.095
รวมทั้งสิ้น	3,531,276.028	2,963,332.208

ตารางผนวกที่ 13 ปริมาณการจำหน่ายน้ำตาลทรายขาวภายในประเทศ รายเดือน
เปรียบเทียบระหว่างปี 2560 กับปี 2561

หน่วย: กระสอบ (100 กก.)

เดือน	ปี 2560	ปี 2561	- (ลดลง) +เพิ่มขึ้น	เพิ่ม, ลด %
มกราคม	2,227,131.5770	2,145,409.175	-81,722.4020	-3.67
กุมภาพันธ์	2,123,537.7940	2,116,785.135	-6,752.6590	2.05
มีนาคม	2,598,700.6310	2,232,413.926	-366,286.7050	-14.09
รวมทั้งสิ้น	6,949,370.002	6,494,608.236	-454,761.766	-6.54

