

ปริมาณการจำหน่ายน้ำตาลทราย เพื่อบริโภคภายในประเทศ ไตรมาสที่ 2 ปี 2556



จัดทำโดย : สำนักบริหารอ้อยและน้ำตาลทราย กลุ่มงานประมวลผลและข้อมูลสถิติกลาง

คำนำ

หนังสือ "ปริมาณการจำหน่ายน้ำตาลทราย เพื่อบริโภคภายในประเทศ" เล่มนี้เป็นไตรมาสที่ 2 ปี พ.ศ. 2556 ที่ฝ่ายประมวลผลข้อมูลกลางและสารสนเทศ ได้จัดทำขึ้น โดยมีข้อมูลเกี่ยวกับการจำหน่ายน้ำตาลทราย เพื่อบริโภคภายในประเทศ

ข้อมูลต่าง ๆ เหล่านี้ได้รวบรวมสรุปจาก รายงานปริมาณการจำหน่ายน้ำตาลทรายประจำสัปดาห์ รายงานปริมาณการซื้อขายของโรงงานอุตสาหกรรมที่ใช้น้ำตาลทรายเป็นวัตถุดิบ รายเดือน โดยได้จัดแบ่งออกเป็น 2 ส่วน คือ ส่วนที่ 1 ไตรมาสที่ 1 ส่วนที่ 2 จะเป็น ภาคผนวก สรุปตารางสถิติ

ฝ่ายประมวลผลข้อมูลกลางและสารสนเทศ สำนักบริหารอ้อยและน้ำตาลทราย จึงหวังเป็นอย่างยิ่งว่า หนังสือการจำหน่ายภายในประเทศ จะเป็นประโยชน์ต่ออุตสาหกรรมอ้อยและน้ำตาลทรายและผู้ที่เกี่ยวข้องได้พอสมควร ทางฝ่ายฯ จึงมีความยินดีที่จะรับฟังข้อคิดเห็นและคำแนะนำ เพื่อปรับปรุงหนังสือในเล่มต่อไปให้ดียิ่งขึ้น และขอขอบคุณผู้ที่มีส่วนร่วมในการจัดทำหนังสือครั้งนี้ให้สำเร็จลุล่วงไปด้วยดี

กลุ่มงานประมวลผลและข้อมูลสถิติกลาง
ฝ่ายประมวลผลข้อมูลกลางและสารสนเทศ
สำนักบริหารอ้อยและน้ำตาลทราย
สำนักงานคณะกรรมการอ้อยและน้ำตาลทราย

สารบัญ

	หน้า
สารบัญภาพ	2
สารบัญตาราง	3
ตารางภาคผนวก	4
ปริมาณการจำหน่ายน้ำตาลทรายภายในประเทศ ไตรมาสที่ 2 ปี 2556	1
- ปริมาณการจำหน่ายน้ำตาลทรายภายในประเทศ	2
- ลักษณะการจำหน่ายน้ำตาลทรายภายในประเทศ	6
- จำหน่ายให้กับผู้บริโภครโดยตรง	6
- จำหน่ายให้กับผู้บริโภครโดยอ้อม	6

สารบัญภาพ

	หน้า
ภาพที่ 1 กราฟแสดงเปรียบเทียบปริมาณในการจำหน่าย ระหว่างปี 2555 กับปี 2556 รายเดือน	3
ภาพที่ 2 กราฟแสดงสัดส่วนในการจำหน่ายน้ำตาลทราย ในไตรมาสที่ 2 ปี 2556 แยกตามเครือข่าย	5
ภาพที่ 3 กราฟแสดงลักษณะการจำหน่ายน้ำตาลทรายภายในประเทศ ในไตรมาสที่ 2 ปี 2556 แยกตามประเภทผู้ซื้อ	7
ภาพที่ 4 กราฟเปรียบเทียบปริมาณการจำหน่ายให้กับผู้บริโภคโดยตรง ระหว่างปี 2555 กับปี 2556 รายเดือน	8
ภาพที่ 5 กราฟแสดงเปรียบเทียบปริมาณการจำหน่ายให้กับอุตสาหกรรม ระหว่างปี 2555 กับปี 2556	11
ภาพที่ 6 กราฟแสดงสัดส่วนจำหน่ายน้ำตาลทรายให้กับผู้บริโภคโดยอ้อม ในไตรมาสที่ 2 ปี 2556 (แยกตามประเภทอุตสาหกรรม)	12

สารบัญตาราง

	หน้า
ตารางที่ 1 ปริมาณการจำหน่ายน้ำตาลทรายขาวธรรมดาและขาวบริสุทธิ์ ในไตรมาสที่ 2	2
ตารางที่ 2 เปรียบเทียบปริมาณในการจำหน่ายน้ำตาลทราย ระหว่างปี 2555 กับปี 2556 (รายเดือน)	3
ตารางที่ 3 ปริมาณการจำหน่ายน้ำตาลทรายขาวธรรมดาและขาวบริสุทธิ์ ในไตรมาสที่ 2 แยกตามเคอร์รี่บริษัท	4
ตารางที่ 4 ปริมาณในการจำหน่ายน้ำตาลทรายขาวธรรมดาและขาวบริสุทธิ์ ให้กับผู้บริโภครายตรง ไตรมาสที่ 2	6
ตารางที่ 5 เปรียบเทียบปริมาณการจำหน่ายให้กับผู้บริโภครายตรง ระหว่างปี 2555 กับปี 2556 (รายเดือน)	8
ตารางที่ 6 จำนวนรายชื่อเพื่ออุตสาหกรรม และปริมาณการจำหน่ายน้ำตาลขาวธรรมดา ขาวบริสุทธิ์ให้กับผู้บริโภครายตรงในไตรมาสที่ 2	9
ตารางที่ 7 ปริมาณการจำหน่ายน้ำตาลทรายให้กับผู้บริโภครายตรง ไตรมาสที่ 2 (แยกตามประเภทอุตสาหกรรม) รายเดือน	10
ตารางที่ 8 เปรียบเทียบปริมาณการจำหน่ายน้ำตาลทรายให้กับผู้บริโภครายตรง ไตรมาสที่ 2 ระหว่างปี 2555 กับปี 2556	11

ตารางภาคผนวก

	หน้า
ตารางผนวกที่ 1 ปริมาณการจำหน่ายน้ำตาลทรายขาวธรรมดาและขาวบริสุทธิ์ ภายในประเทศ ตั้งแต่ ปี 2547 - 2556	14
ตารางผนวกที่ 2 ปริมาณการจำหน่ายน้ำตาลทรายขาวธรรมดาและขาวบริสุทธิ์ ให้กับผู้บริโภคโดยตรง ตั้งแต่ ปี 2547 - 2556	15
ตารางผนวกที่ 3 ปริมาณการจำหน่ายน้ำตาลทรายขาวธรรมดาและทรายขาวบริสุทธิ์ ให้กับผู้บริโภคโดยอ้อม ตั้งแต่ ปี 2547 - 2556	16
ตารางผนวกที่ 4 ปริมาณการจำหน่ายน้ำตาลทรายให้กับผู้บริโภคโดยตรง และผู้บริโภคโดยอ้อม ตั้งแต่ปี 2542 - 2556	17
ตารางผนวกที่ 5 ปริมาณการจำหน่ายน้ำตาลทรายให้กับผู้บริโภคภายในประเทศ ขาวธรรมดาและขาวบริสุทธิ์ ตั้งแต่ ปี 2542-2556	18
ตารางผนวกที่ 6 ปริมาณการจำหน่ายน้ำตาลทรายให้กับผู้บริโภคโดยอ้อม แยกตามประเภทอุตสาหกรรม ตั้งแต่ ปี 2542 - 2556	19
ตารางผนวกที่ 7 ปริมาณการจำหน่ายน้ำตาลทรายให้กับผู้บริโภคโดยอ้อม แยกตามประเภทอุตสาหกรรม ปี 2556 รายเดือน	20
ตารางผนวกที่ 8 ปริมาณการจำหน่ายน้ำตาลทรายขาวธรรมดาและบริสุทธิ์ เพื่อผู้บริโภคภายในประเทศ ปี 2552-2556 (รายเดือน)	21
ตารางผนวกที่ 9 ปริมาณการจำหน่ายน้ำตาลทรายเพื่อผู้บริโภคภายในประเทศ (โควตา ก.) ตั้งแต่ ม.ค. - มิ.ย. 2556 แยกตามเครือข่ายบริษัท	22-27
ตารางผนวกที่ 10 รวมปริมาณและรายได้จากการจำหน่ายน้ำตาลทรายภายในประเทศ รวมทุกปี โควตา (ม.ค. - มิ.ย. 2556)	28-29
ตารางผนวกที่ 11 ปริมาณและรายได้จากการจำหน่ายน้ำตาลทรายขาวภายในประเทศ แยกตามชนิดน้ำตาล ม.ค. - มิ.ย. 2556	30
ตารางผนวกที่ 12 ปริมาณการจำหน่ายน้ำตาลทรายขาวธรรมดาและขาวบริสุทธิ์ ให้กับผู้บริโภคโดยตรงและผู้บริโภคโดยอ้อม รายเดือน ปี 2556	31
ตารางผนวกที่ 13 ปริมาณการจำหน่ายน้ำตาลทรายขาวภายในประเทศ รายเดือน เปรียบเทียบระหว่างปี 2555 กับปี 2556	32
ตารางผนวกที่ 14 ปริมาณโควตา ก. ปี 2555/56 คงเหลือ ณ วันที่ 30/6 /2556	33-34

ปริมาณการจำหน่ายน้ำตาลทรายภายในประเทศ

ไตรมาสที่ 2 ปี 2556

ปริมาณน้ำตาลทรายที่จำหน่ายได้ในไตรมาสที่ 2 ปี 2556 จำนวน 6,233,172.224 กระสอบ

ปริมาณการจำหน่ายน้ำตาลทรายภายในประเทศ

ป/ ปริมาณการจำหน่ายน้ำตาลทรายขาวธรรมดาและขาวบริสุทธิ์ภายในประเทศช่วงไตรมาสที่ 2 มีจำนวนทั้งสิ้น 6,233,172.224 กระสอบ โดยแยกเป็นน้ำตาลทรายขาวธรรมดาจำนวน 3,834,357.42 กระสอบ คิดเป็นสัดส่วนในการจำหน่ายร้อยละ 61.52 และน้ำตาลทรายขาวบริสุทธิ์ จำนวน 2,398,814.804 กระสอบ คิดเป็นสัดส่วนในการจำหน่าย ร้อยละ 38.48

ตารางที่ 1 ปริมาณการจำหน่ายน้ำตาลทรายขาวธรรมดาและขาวบริสุทธิ์ในไตรมาสที่ 2

หน่วย : กระสอบ (100 กก.)

เดือน	ธรรมดา	บริสุทธิ์	รวม	สัดส่วน
เมษายน	1,339,402.05	832,760.399	2,172,162.449	61.66 : 38.34
พฤษภาคม	1,335,790.760	857,857.834	2,193,648.594	60.89 : 39.11
มิถุนายน	1,159,164.610	708,196.571	1,867,361.181	62.08 : 37.92
รวมทั้งสิ้น	3,834,357.420	2,398,814.804	6,233,172.224	61.52 : 38.48

หมายเหตุ เดือน เม.ย. มีน้ำตาลทรายแดงรวมอยู่ในน้ำตาลทรายขาวธรรมดา จำนวน 4,111.00 กระสอบ
เดือน พ.ค. มีน้ำตาลทรายแดงรวมอยู่ในน้ำตาลทรายขาวธรรมดา จำนวน 3,540.60 กระสอบ
เดือน มิ.ย. มีน้ำตาลทรายแดงรวมอยู่ในน้ำตาลทรายขาวธรรมดา จำนวน 1,818.00 กระสอบ

ป/ ปริมาณการจำหน่ายน้ำตาลทรายได้ลดลงจากช่วงไตรมาสที่ 1 ปี 2556 จำนวน 95,101.83 กระสอบ คิดเป็นร้อยละ 1.50 ซึ่งเป็นการลดลงจากการจำหน่ายน้ำตาลทรายขาวธรรมดา จำนวน 180,336.20 กระสอบ คิดเป็นร้อยละ 4.49 และปริมาณการจำหน่ายน้ำตาลทรายขาวบริสุทธิ์เพิ่มขึ้น จำนวน 85,234.37 กระสอบ คิดเป็นร้อยละ 3.68 (ปริมาณการจำหน่ายน้ำตาลทรายไตรมาสที่ 1 ของปี 2556 มีจำนวนทั้งสิ้น 6,328,274.054 กระสอบ โดยแยกเป็นน้ำตาลทรายขาวธรรมดา จำนวน 4,014,693.62 กระสอบ และน้ำตาลทรายขาวบริสุทธิ์ จำนวน 2,313,580.434 กระสอบ)

๖ เปรียบเทียบกับปริมาณการจำหน่ายในระยะเวลาเดียวกันกับปี 2555 แล้วมีปริมาณการจำหน่ายเพิ่มขึ้น จำนวน 34,918.104 กระสอบ คิดเป็นร้อยละ 0.56 ซึ่งเป็นการลดลงจากการจำหน่ายน้ำตาลทรายขาวธรรมดา จำนวน 271,351.44 กระสอบ คิดเป็นร้อยละ 6.61 และการจำหน่ายน้ำตาลทรายขาวบริสุทธิ์มีปริมาณการจำหน่ายเพิ่มขึ้น จำนวน 306,269.544 กระสอบ คิดเป็นร้อยละ 14.64 (ปริมาณการจำหน่ายน้ำตาลทรายไตรมาสที่

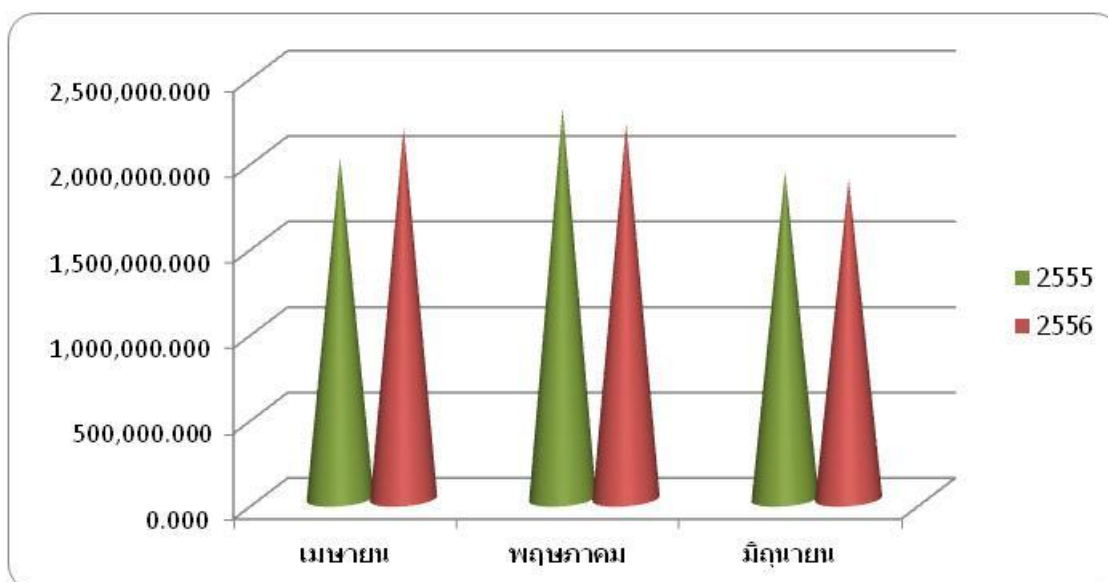
2 ของปี 2555 มีจำนวนทั้งสิ้น 6,198,254.12 กระสอบ โดยแยกเป็นน้ำตาลทรายขาวธรรมดา จำนวน 4,105,708.86 กระสอบ และน้ำตาลทรายขาวบริสุทธิ์ จำนวน 2,092,545.26 กระสอบ)

ตารางที่ 2 เปรียบเทียบปริมาณในการจำหน่ายน้ำตาลทรายระหว่างปี 2555 กับปี 2556
รายเดือน

หน่วย : กระสอบ (100 กก.)

เดือน	ปริมาณในการจำหน่าย		เพิ่ม,ลด จำนวน	เพิ่ม,ลด (%)
	2555	2556		
เมษายน	1,998,160.044	2,172,162.449	174,002.405	8.71
พฤษภาคม	2,284,955.669	2,193,648.594	-91,307.075	-4.00
มิถุนายน	1,915,138.407	1,867,361.181	-47,777.226	-2.49
รวมทั้งสิ้น	6,198,254.120	6,233,172.224	34,918.10	0.56

กราฟแสดงเปรียบเทียบปริมาณในการจำหน่ายระหว่างปี 2555 กับปี 2556
รายเดือน

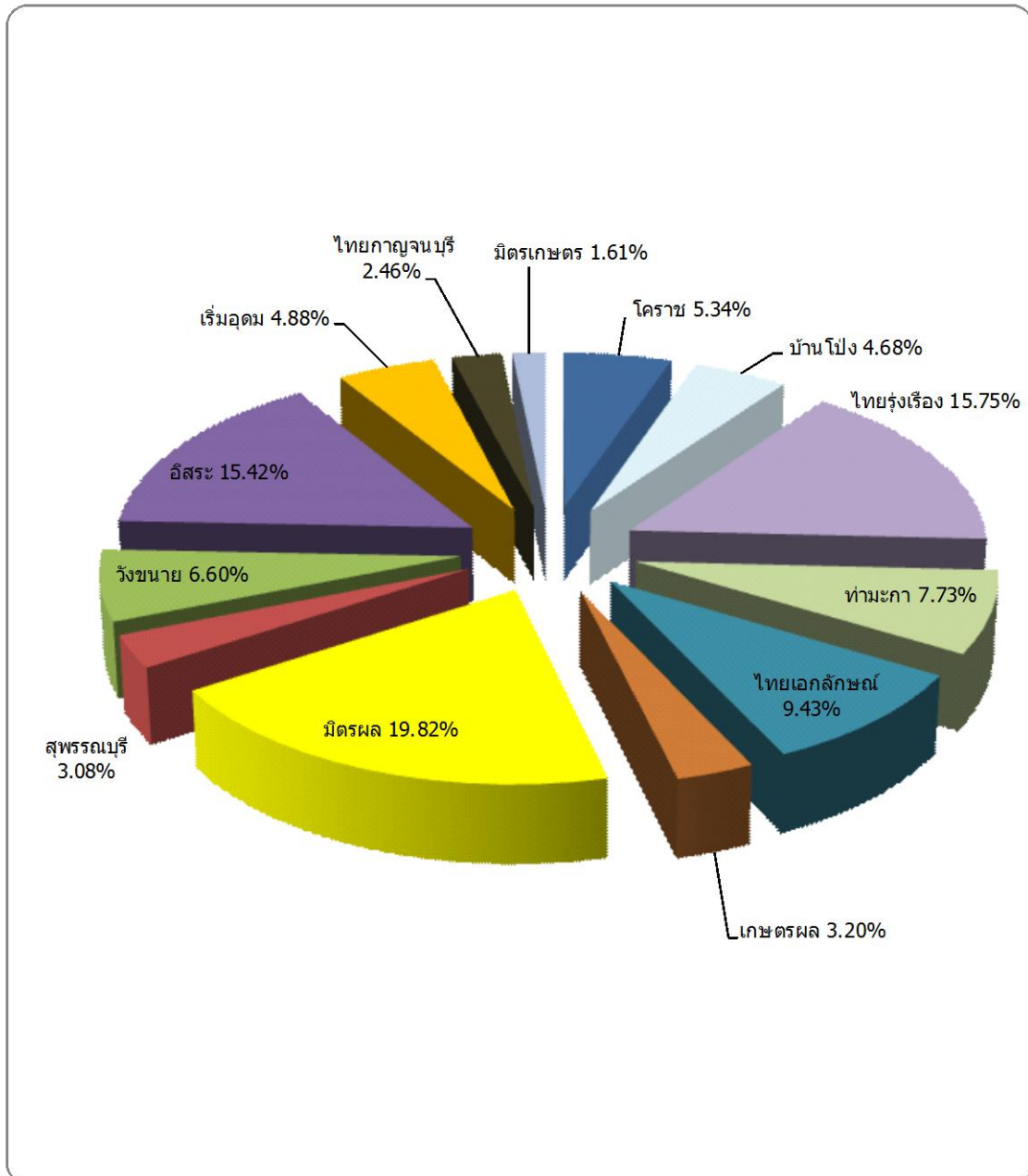


ตารางที่ 3 ปริมาณการจำหน่ายน้ำตาลทรายขาวธรรมดาและขาวบริสุทธิ์ในไตรมาสที่ 2
แยกตามเครือข่าย

หน่วย : กระสอบ (100 กก.)

บริษัทในเครือ	เมษายน		พฤษภาคม		มิถุนายน	
	ธรรมดา	บริสุทธิ์	ธรรมดา	บริสุทธิ์	ธรรมดา	บริสุทธิ์
โคราช	98,664.50	4,496.00	95,984.40	30,765.50	68,864.00	34,368.00
บ้านโป่ง	74,916.00	26,160.00	69,871.00	25,761.00	66,877.50	28,023.00
ไทยรุ่งเรือง	138,669.10	204,972.329	151,830.96	190,271.670	131,568.30	164,112.138
ท่ามะกา	78,016.00	79,785.00	90,694.30	89,958.00	72,218.00	71,025.50
ไทยเอกลักษณ์	82,591.50	144,584.00	83,169.00	112,571.00	79,594.50	85,336.50
เกษตรผล	68,540.76	1,350.00	71,438.16	1,880.00	55,194.39	970.00
มิตรผล	94,351.72	308,446.320	116,168.67	340,913.664	111,564.42	264,215.183
สุพรรณบุรี	59,645.50	14,942.50	47,615.70	18,329.50	35,820.00	15,627.00
วังขนาย	135,762.25	10,078.00	128,428.05	8,265.00	121,497.50	7,325.25
อิสระ	289,536.220	37,946.25	302,600.60	39,017.50	254,686.000	37,194.00
เริ่มอุดม	118,900.00	0.00	96,274.70	125.00	88,799.00	0.00
ไทยกาญจนบุรี	60,733.50	0.00	50,154.22	0.00	42,695.00	0.00
มิตรเกษตร	39,075.00	0.00	31,561.00	0.00	29,786.00	0.00
รวมทั้งสิ้น	1,339,402.05	832,760.399	1,335,790.76	857,857.834	1,159,164.61	708,196.571

กราฟแสดงสัดส่วนในการจำหน่ายน้ำตาลทราย ในไตรมาสที่ 2 ปี 2556
แยกตามเครือข่าย



ลักษณะการจำหน่ายน้ำตาลทรายภายในประเทศ

ก การจำหน่ายน้ำตาลทรายภายในประเทศผ่านฝ่ายบริหารการจำหน่ายสำนักบริหารอ้อยและน้ำตาลทรายสำนักงานคณะกรรมการอ้อยและน้ำตาลทราย แบ่งออกเป็น 2 ลักษณะ ดังนี้

1. จำหน่ายให้กับผู้บริโภคโดยตรง ร้อยละ 54.96 ซึ่งเป็นการจำหน่ายผ่านพ่อค้าคนกลาง (ยี่ปั้ว)
2. จำหน่ายให้กับผู้บริโภคโดยอ้อม (อุตสาหกรรม) ร้อยละ 45.04 เป็นการจำหน่ายให้กับอุตสาหกรรมที่ซื้อน้ำตาลทรายเป็นวัตถุดิบ ในการผลิตสินค้าเพื่อจำหน่ายภายในประเทศ และผลิตสินค้าเพื่อการส่งออก เมื่อสิ้นสุด ไตรมาสที่ 2 มีอุตสาหกรรมที่ได้ขึ้นทะเบียนมาแล้วติดต่อซื้อจำนวน 317 ราย

ประเภทอุตสาหกรรม	จำนวน/ราย
เครื่องดื่ม	49
ขนมปัง (รวมสุราและเบียร์)	23
อาหาร (รวมอาหารและกระป๋องและน้ำปลา)	175
ผลิตภัณฑ์นม	25
ลูกกวาด	16
ยาและอื่น ๆ	29
รวมทั้งสิ้น	317

ตารางที่ 4 ปริมาณในการจำหน่ายน้ำตาลทรายชาวธรรมดาและชาวบริสุทธิ ให้กับผู้บริโภคโดยตรง
ไตรมาสที่ 2

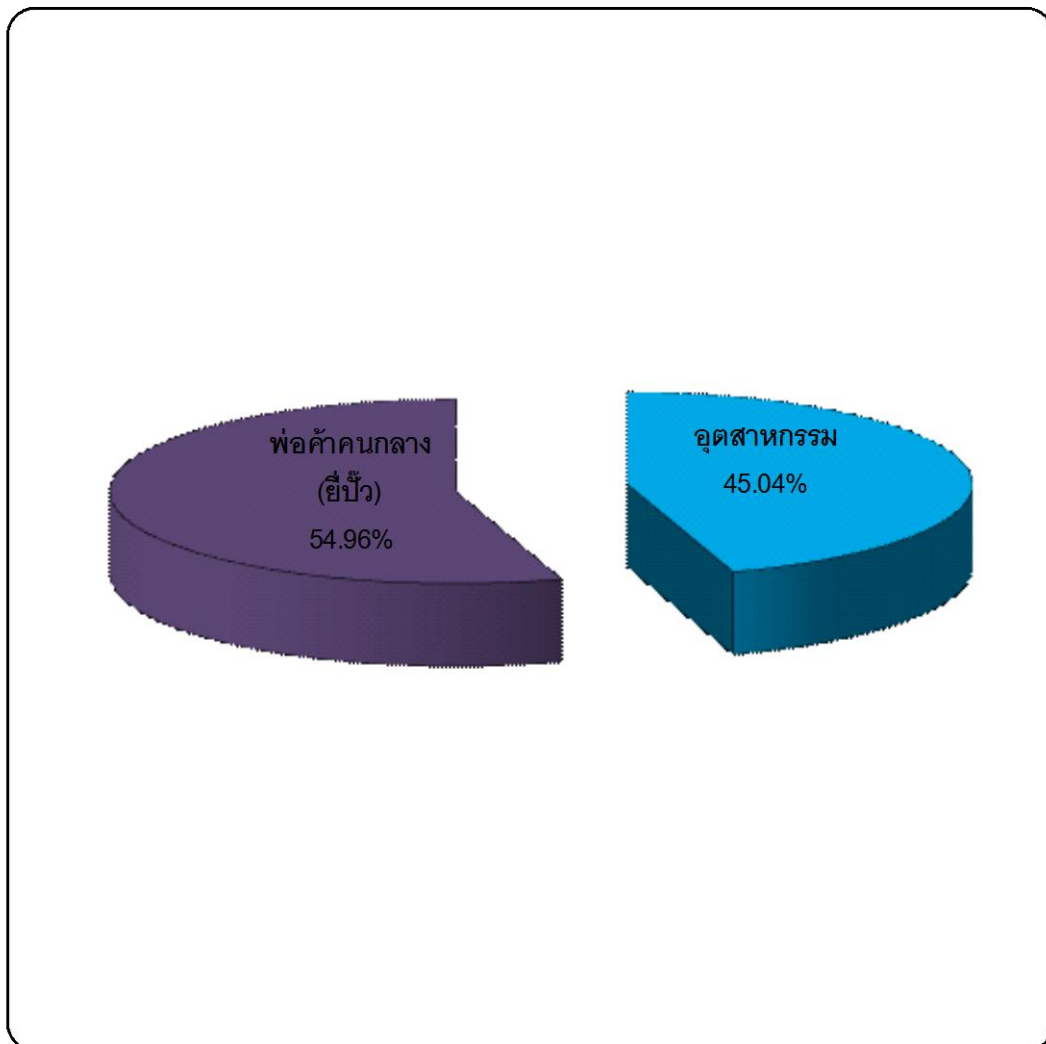
หน่วย : กระสอบ (100 กก.)

เดือน	พ่อค้าคนกลาง (ยี่ปั้ว)		รวม	
	ธรรมดา	บริสุทธิ	ธรรมดา	บริสุทธิ
เมษายน	946,493.830	252,723.929	946,493.830	252,723.929
พฤษภาคม	921,468.170	270,487.604	921,468.170	270,487.604
มิถุนายน	799,389.110	235,496.101	799,389.110	235,496.101
รวมทั้งสิ้น	2,667,351.110	758,707.634	2,667,351.110	758,707.634

๒/ ปริมาณการจำหน่ายน้ำตาลทรายให้กับผู้บริโภคโดยตรง ในไตรมาสที่ 2 มีจำนวนทั้งสิ้น 3,426,058.744 กระสอบ ซึ่งลดลงจากไตรมาสที่ 1 ปี 2555 จำนวน 234,245.98 กระสอบ (ปริมาณจำหน่ายในไตรมาสที่ 1 ปี 2556 มีจำนวน 3,660,304.724 กระสอบ) คิดเป็นร้อยละ 6.40

๖ เมื่อเปรียบเทียบกับปริมาณจำหน่ายในช่วงระยะเวลาเดียวกันกับปี 2555 แล้วมีปริมาณในการจำหน่ายน้ำตาลทรายได้เพิ่มขึ้น จำนวน 6,353.994 กระสอบ (ปริมาณจำหน่ายในไตรมาสที่ 2 ปี 2555 มีจำนวน 3,419,704.75 กระสอบ) คิดเป็นร้อยละ 0.19

กราฟแสดงลักษณะการจำหน่ายน้ำตาลทรายภายในประเทศในไตรมาสที่ 2 ปี 2556
แยกตามประเภทผู้ซื้อ

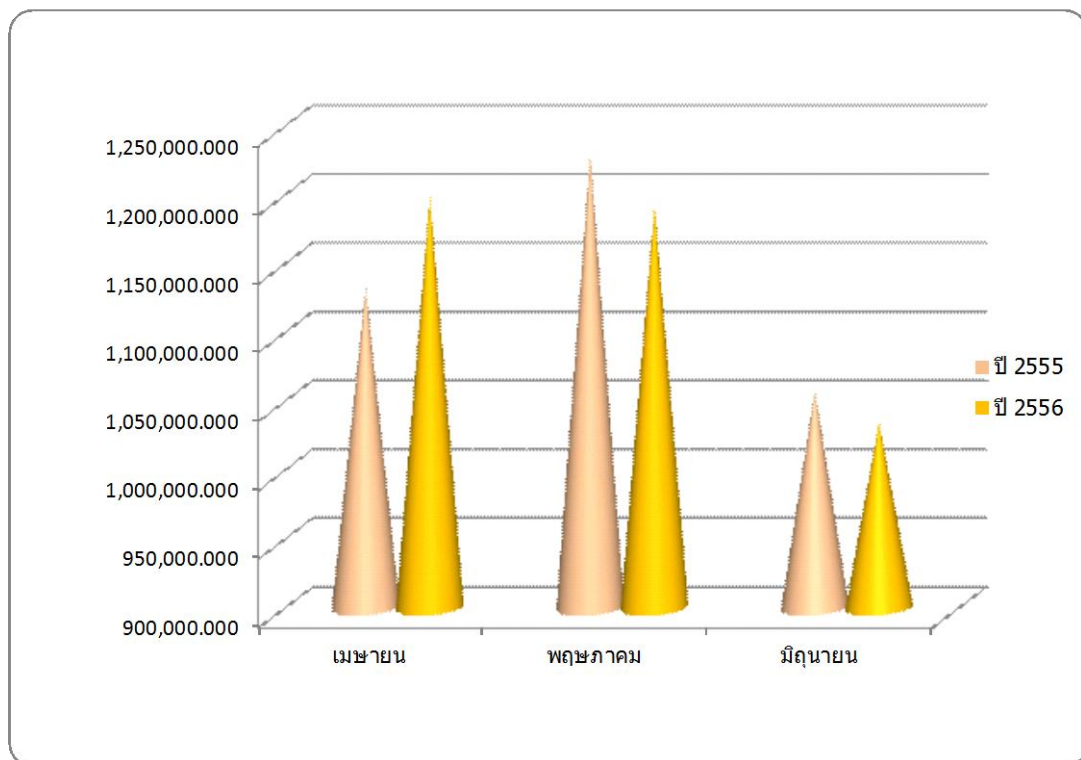


ตารางที่ 5 เปรียบเทียบปริมาณการจำหน่ายให้กับผู้บริโภคโดยตรง ระหว่างปี 2555 กับปี 2556
รายเดือน

หน่วย : กระสอบ (100 กก.)

เดือน	การจำหน่ายให้กับผู้บริโภคโดยตรง		
	ปี 2555	ปี 2556	เพิ่ม,ลด (%)
เมษายน	1,132,048.234	1,199,217.759	5.93
พฤษภาคม	1,229,657.569	1,191,955.764	-3.07
มิถุนายน	1,057,998.647	1,034,885.201	-2.18
รวมทั้งสิ้น	3,419,704.450	3,426,058.724	0.19

กราฟเปรียบเทียบปริมาณการจำหน่ายให้กับผู้บริโภคโดยตรงระหว่างปี 2555 กับปี 2556
รายเดือน



ตารางที่ 6 จำนวนรายที่ซื้อเพื่ออุตสาหกรรมและปริมาณการจำหน่ายชาวธรรมดา
ชาวบริสุทธ์ให้กับผู้บริโภครโดยอ้อม ในไตรมาสที่ 2

หน่วย : กระสอบ (100 กก.)

ประเภทอุตสาหกรรม	ปริมาณการจำหน่าย			สัดส่วน
	ธรรมดา	บริสุทธ์	รวม	
เครื่องดื่ม	334,985.00	1,086,649.70	1,421,634.70	50.64
ขนมปัง (รวมสุร่าและเบียร์)	47,782.00	25,581.13	73,363.13	2.61
อาหาร (รวมอาหารกระป๋องและน้ำปลา)	360,983.82	258,089.09	619,072.91	22.05
ผลิตภัณฑ์นม	369,391.99	182,734.60	552,126.59	19.67
ลูกกวาด	49,513.50	15,409.67	64,923.17	2.31
ยาและอื่น ๆ	4,350.00	71,643.00	75,993.00	2.71
รวมทั้งสิ้น	1,167,006.31	1,640,107.19	2,807,113.50	100.00

จ จำนวนผู้ซื้อน้ำตาลทรายเพื่อผลิตสินค้าอุตสาหกรรมที่ขึ้นทะเบียนไว้ และได้มาติดต่อซื้อ
น้ำตาลทรายเพื่ออุตสาหกรรมส่งออกและจำหน่ายภายในประเทศจำนวน 317 ราย ลดลงจากไตรมาสที่ 1 ของปี 2556
จำนวน 16 ราย คิดเป็นร้อยละ 4.80 (จำนวนผู้ซื้อน้ำตาลเพื่ออุตสาหกรรมในไตรมาสที่ 1 ของปี 2556 จำนวน 333
ราย)

ก เมื่อเปรียบเทียบจำนวนผู้ซื้อน้ำตาลเพื่ออุตสาหกรรมในช่วงระยะเวลาเดียวกันกับปี 2555 แล้วมี
จำนวนผู้ซื้อลดลง จำนวน 2 ราย คิดเป็นร้อยละ 0.63 (จำนวนผู้ซื้อน้ำตาลเพื่ออุตสาหกรรมในไตรมาสที่ 2 ของปี
2555 มีจำนวน 319 ราย)

ข ประเภทอุตสาหกรรมที่มีปริมาณการซื้อมากเป็นอันดับ 1 ตลอดไตรมาสที่ 2 ได้แก่ อุตสาหกรรม
เครื่องดื่ม คิดเป็นร้อยละ 50.64 รองลงมาได้แก่ อุตสาหกรรมอาหาร (รวมอาหารกระป๋องและน้ำปลา) คิดเป็นร้อยละ
22.05 และผลิตภัณฑ์นม คิดเป็นร้อยละ 19.67 ตามลำดับ ส่วนอุตสาหกรรมที่มีปริมาณการซื้อน้อยที่สุด ได้แก่
ลูกกวาด คิดเป็นร้อยละ 2.31

ตารางที่ 7 ปริมาณการจำหน่ายน้ำตาลทรายให้กับผู้บริโภครายย่อย โดยอ้อม ไตรมาสที่ 2
(แยกตามประเภทอุตสาหกรรม) รายเดือน

หน่วย : กระสอบ (100 กก.)

ประเภทอุตสาหกรรม	เมษายน		พฤษภาคม		มิถุนายน	
	ธรรมดา	บริสุทธิ์	ธรรมดา	บริสุทธิ์	ธรรมดา	บริสุทธิ์
เครื่องดื่ม	130,390.00	401,157.51	121,255.00	379,400.83	83,340.00	306,091.36
ขนมปัง (รวมสุราและเบียร์)	16,284.80	8,501.17	14,224.80	8,299.96	17,272.40	8,780.00
อาหาร (รวมอาหารกระป๋องและน้ำปลา)	119,151.22	77,348.63	131,499.50	100,948.84	110,333.10	79,791.62
ผลิตภัณฑ์นม	109,259.20	65,747.83	127,967.79	63,179.59	132,165.00	53,807.18
ลูกกวาด	16,773.00	3,660.33	17,275.50	5,630.02	15,465.00	6,119.32
ยาและอื่น ๆ	1,050.00	23,621.00	2,100.00	29,911.00	1,200.00	18,111.00
รวมทั้งสิ้น	392,908.22	580,036.47	414,322.59	587,370.24	359,775.50	472,700.48

๖/ ปริมาณในการจำหน่ายน้ำตาลทรายได้เพิ่มขึ้นจากช่วงไตรมาสที่ 1 ของปี 2556 จำนวน 139,144.17 กระสอบ ซึ่งเป็นการลดลงจากการจำหน่ายน้ำตาลทรายขาวธรรมดา จำนวน 80,538.70 กระสอบ และการจำหน่ายน้ำตาลทรายขาวบริสุทธิ์ได้เพิ่มขึ้น จำนวน 219,682.87 กระสอบ คิดเป็นร้อยละ 6.46 และ 15.47 ตามลำดับ (ปริมาณการจำหน่ายน้ำตาลทรายในช่วงไตรมาสที่ 1 ของปี 2556 มีจำนวนทั้งสิ้น 2,667,969.33 กระสอบ แยกเป็นการจำหน่ายน้ำตาลทรายขาวธรรมดา จำนวน 1,247,545.01 กระสอบ และน้ำตาลทรายขาวบริสุทธิ์ จำนวน 1,420,424.32 กระสอบ)

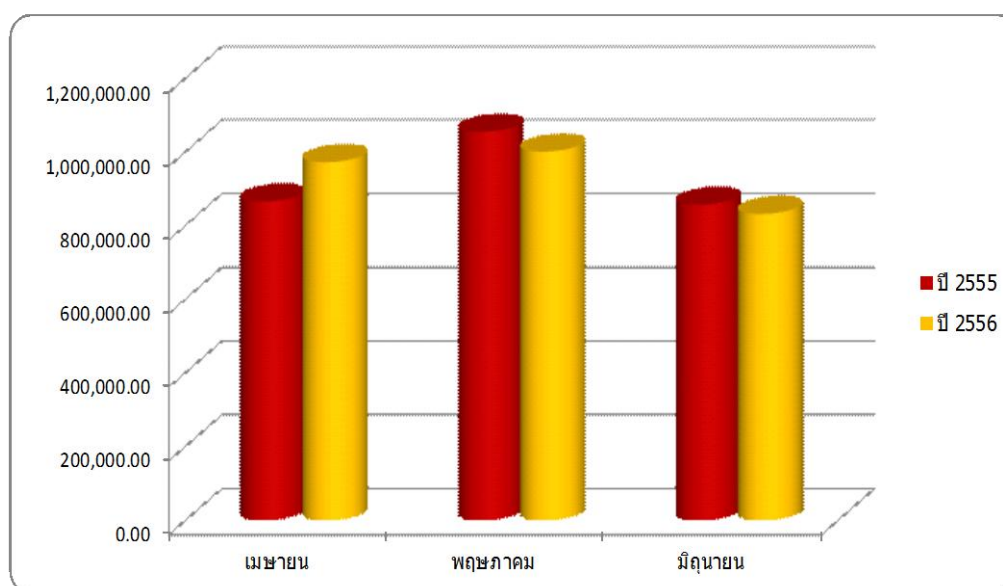
๖ มีเมื่อเปรียบเทียบกับปริมาณการจำหน่ายในระยะเวลาเดียวกันกับปี 2555 แล้วปริมาณการจำหน่ายน้ำตาลทรายได้เพิ่มขึ้นจำนวน 285,563.83 กระสอบ ซึ่งเป็นการลดลงจากการจำหน่ายน้ำตาลทรายขาวธรรมดา จำนวน 272,161.23 กระสอบ และการจำหน่ายน้ำตาลทรายขาวบริสุทธิ์เพิ่มขึ้น จำนวน 300,725.06 กระสอบ คิดเป็นร้อยละ 18.91 และ 22.45 ตามลำดับ (ปริมาณการจำหน่ายน้ำตาลทรายในช่วงไตรมาสที่ 2 ของปี 2555 มีจำนวนทั้งสิ้น 2,778,549.67 กระสอบ แยกเป็นการจำหน่ายน้ำตาลทรายขาวธรรมดา จำนวน 1,439,167.54 กระสอบ และน้ำตาลทรายขาวบริสุทธิ์ จำนวน 1,339,382.13 กระสอบ)

ตารางที่ 8 เปรียบเทียบปริมาณการจำหน่ายน้ำตาลทรายให้กับผู้บริโภครายย่อยโดยอ้อม ไตรมาสที่ 2
ระหว่างปี 2555 กับปี 2556

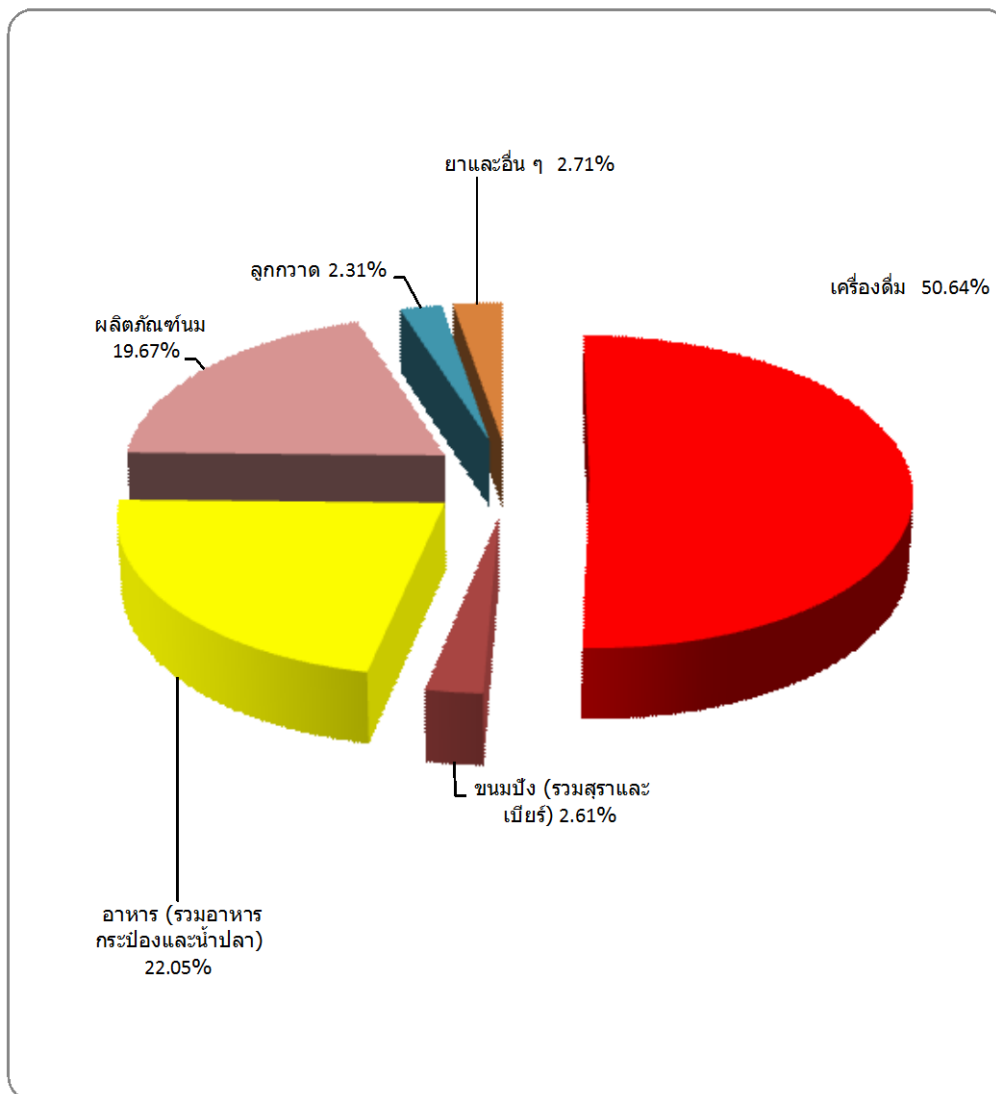
หน่วย : กระสอบ (100 กก.)

เดือน	จำหน่ายให้กับผู้บริโภครายย่อยโดยอ้อม		เพิ่ม, ลด (%)
	ปี 2555	ปี 2556	
เมษายน	866,111.81	972,944.69	12.33
พฤษภาคม	1,055,298.10	1,001,692.83	-5.08
มิถุนายน	857,139.76	832,475.98	-2.88
รวมทั้งสิ้น	2,778,549.67	2,807,113.50	1.03

กราฟแสดงเปรียบเทียบปริมาณการจำหน่ายให้กับอุตสาหกรรม ระหว่างปี 2555 กับปี 2556



กราฟแสดงสัดส่วนจำหน่ายน้ำตาลทรายให้กับผู้บริโภครายย่อยในไตรมาสที่ 2
แยกตามประเภทอุตสาหกรรม



ภาคผนวก

ตารางผนวกที่ 1 ปริมาณการจำหน่ายน้ำตาลทรายขาวธรรมดาและบริสุทธิ์ ภายในประเทศ
ตั้งแต่ปี 2547-2556

หน่วย : กระสอบ (100 กก.)

เดือน	ปี 2547	ปี 2548	ปี 2549	ปี 2550	ปี 2551	ปี 2552	ปี 2553	ปี 2554	ปี 2555	ปี 2556
มกราคม	1,392,751.51	1,774,461.45	1,887,669.91	1,568,249.50	1,781,457.29	1,564,872.10	1,859,980.313	2,199,166.858	1,944,318.460	2,310,075.740
กุมภาพันธ์	1,353,919.80	1,752,773.83	1,743,378.38	1,435,340.52	1,504,513.51	1,395,731.13	1,848,678.08	1,886,480.579	1,940,041.407	1,876,651.143
มีนาคม	1,774,911.08	2,200,911.95	1,904,483.25	1,884,366.12	1,802,600.84	1,774,241.54	1,998,116.533	2,105,489.242	2,242,163.304	2,141,547.171
เมษายน	1,582,579.60	1,575,191.00	1,591,409.95	1,702,270.92	1,482,301.99	1,649,864.92	1,736,304.11	1,761,198.653	1,998,160.044	2,172,162.449
พฤษภาคม	1,486,121.45	1,622,830.83	1,902,097.97	1,601,190.76	1,769,620.43	1,551,438.96	1,844,213.413	1,844,626.494	2,284,955.669	2,193,648.594
มิถุนายน	1,306,010.34	1,582,991.05	1,544,829.01	1,626,965.99	1,486,162.65	1,597,872.523	2,033,134.348	1,788,562.924	1,915,138.407	1,867,361.181
รวมทั้งสิ้น	8,896,293.78	10,509,160.11	19,405,453.89	9,818,383.81	9,826,656.71	19,645,040.520	11,320,426.797	11,585,524.750	22,905,951.547	12,561,446.278

หมายเหตุ ปริมาณการจำหน่ายน้ำตาลทรายขาวธรรมดาและบริสุทธิ์ภายในประเทศ ตั้งแต่ปี 2547-2556
รวมไตรมาสที่ 1,2 (ม.ค.-มิ.ย.)

ตารางผนวกที่ 2 ปริมาณการจำหน่ายน้ำตาลทรายขาวธรรมดาและทรายขาวบริสุทธิ์ให้กับผู้บริโภคโดยตรง
ตั้งแต่ปี 2547-2556

หน่วย : กระสอบ (100 กก.)

เดือน	ปี 2547	ปี 2548	ปี 2549	ปี 2550	ปี 2551	ปี 2552	ปี 2553	ปี 2554	ปี 2555	ปี 2556
มกราคม	1,072,530.51	1,109,405.15	1,216,942.16	951,756.00	1,100,847.74	1,000,941.55	1,104,977.893	1,283,639.748	1,144,373.460	1,414,563.940
กุมภาพันธ์	941,257.80	1,111,459.18	1,056,334.375	870,846.52	888,869.56	825,413.28	1,028,685.120	1,033,203.619	1,102,125.187	1,076,497.333
มีนาคม	1,178,465.08	1,264,084.95	1,109,069.75	1,023,797.72	1,076,034.34	1,048,397.10	969,555.873	1,087,577.712	1,215,799.564	1,169,243.451
เมษายน	1,060,694.60	958,398.65	859,229.95	1,048,293.52	836,983.69	988,266.03	829,139.250	904,355.453	1,132,048.234	1,199,217.759
พฤษภาคม	1,001,120.45	1,010,669.48	1,065,147.77	972,100.95	1,031,576.63	953,102.46	955,562.283	961,809.134	1,229,657.569	1,191,955.764
มิถุนายน	877,648.34	1,039,148.45	899,687.01	955,022.39	884,618.78	912,027.393	1,157,205.668	954,815.274	1,057,998.647	1,034,885.201
รวมทั้งสิ้น	6,131,716.780	6,493,165.860	6,206,411.015	5,821,817.100	5,818,930.743	5,728,147.813	6,045,126.087	6,225,400.940	6,882,002.661	7,086,363.448

หมายเหตุ ปริมาณการจำหน่ายน้ำตาลทรายขาวธรรมดาและทรายขาวบริสุทธิ์ให้กับผู้บริโภคโดยตรง ตั้งแต่ปี
2547-2556 รวมไตรมาสที่ 1,2 (ม.ค. – มิ.ย.)

ตารางผนวกที่ 3 ปริมาณการจำหน่ายน้ำตาลทรายขาวธรรมดาและทรายขาวบริสุทธิ์ให้กับผู้บริโภคโดยอ้อม
ตั้งแต่ปี 2547-2556

หน่วย : กระสอบ (100 กก.)

เดือน	ปี 2547	ปี 2548	ปี 2549	ปี 2550	ปี 2551	ปี 2552	ปี 2553	ปี 2554	ปี 2555	ปี 2556
มกราคม	320,221.00	665,056.30	670,727.75	616,493.50	680,609.55	563,930.55	755,002.42	915,527.11	799,945.00	895,511.80
กุมภาพันธ์	412,662.00	641,314.65	687,044.00	564,494.00	615,643.95	570,317.85	819,992.96	853,276.96	837,916.22	800,153.81
มีนาคม	596,446.00	936,827.00	795,413.50	860,568.40	726,566.50	725,844.44	1,028,560.66	1,017,911.53	1,026,363.74	972,303.72
เมษายน	521,885.00	616,792.35	732,180.00	653,977.40	645,318.30	661,598.89	907,164.86	856,843.20	866,111.81	972,944.69
พฤษภาคม	485,001.00	612,161.35	836,950.20	629,089.81	738,043.80	598,336.50	888,651.13	882,817.36	1,055,298.10	1,001,692.83
มิถุนายน	428,362.00	543,842.60	645,142.00	671,943.60	601,543.87	685,845.13	875,928.68	833,747.65	857,139.76	832,475.98
รวมทั้งสิ้น	2,764,577.00	4,015,994.25	4,367,457.45	3,996,566.71	4,007,725.97	3,805,873.36	5,275,300.71	5,360,123.81	5,442,774.63	5,475,082.83

หมายเหตุ ปริมาณการจำหน่ายน้ำตาลทรายขาวธรรมดาและทรายขาวบริสุทธิ์ให้กับผู้บริโภคโดยอ้อม
ตั้งแต่ปี 2547-2556 รวมไตรมาสที่ 1,2 (ม.ค. – มิ.ย.)

ตารางผนวกที่ 4 ปริมาณการจำหน่ายน้ำตาลทรายให้กับผู้บริโภครายและผู้บริโภคโดยอ้อม
ตั้งแต่ปี 2542 – 2556

หน่วย: กระสอบ (100 กก.)

ปีจำหน่าย	ปริมาณการจำหน่าย			สัดส่วนปริมาณการจำหน่าย	
	ผู้บริโภคราย	ผู้บริโภครายอ้อม	รวม	ผู้บริโภคราย	: ผู้บริโภครายอ้อม
2542	9,385,445.71	7,063,431.60	16,448,877.31	57.06	: 42.94
2543	9,859,909.53	6,954,849.00	16,814,758.53	58.64	: 41.36
2544	12,516,602.72	5,582,579.00	18,099,181.72	69.16	: 30.84
2545	12,657,141.42	5,658,514.00	18,315,655.42	69.11	: 30.89
2546	13,274,800.19	6,157,583.00	19,432,383.19	68.31	: 31.69
2547	12,651,923.52	5,861,251.50	18,513,175.02	68.34	: 31.66
2548	12,811,953.18	7,352,510.86	20,164,464.04	63.54	: 36.46
2549	12,097,845.68	8,576,284.81	20,674,130.49	58.52	: 41.48
2550	12,423,605.12	7,650,329.32	20,073,934.44	61.89	: 38.11
2551	11,657,518.514	7,636,127.02	19,293,645.534	60.42	: 39.58
2552	11,396,838.625	8,320,569.83	19,717,408.455	57.80	: 42.20
2553	11,727,823.098	9,848,106.17	21,575,929.268	54.36	: 45.64
2554	13,165,697.649	10,289,777.770	23,455,475.419	56.13	: 43.87
2555	14,045,070.898	10,573,921.700	24,618,992.598	57.05	: 42.95
2556	7,086,363.448	5,475,082.830	12,561,446.278	56.41	: 43.59

หมายเหตุ ปี 2542 – 2555 รวมปริมาณจำหน่ายให้กับผู้บริโภครายและผู้บริโภครายอ้อม ตั้งแต่ ม.ค. – ธ.ค.

ปี 2556 รวมปริมาณจำหน่ายให้กับผู้บริโภครายและผู้บริโภครายอ้อม ตั้งแต่ ม.ค. – มิ.ย.

ตารางผนวกที่ 5 ปริมาณการจำหน่ายน้ำตาลทรายให้กับผู้บริโภครายในประเทศ
ชาวธรรมดาและชาวบริสุทธ์ ตั้งแต่ปี 2542 – 2556

หน่วย: กระสอบ (100 กก.)

ปีจำหน่าย	ปริมาณการจำหน่าย			สัดส่วนปริมาณการจำหน่าย	
	ชาวธรรมดา	ชาวบริสุทธ์	รวม	ชาวธรรมดา	: ชาวบริสุทธ์
2542	11,648,968.86	4,799,908.45	16,448,877.31	70.82	: 29.18
2543	12,666,255.84	4,148,502.69	16,814,758.53	75.33	: 24.67
2544	13,572,964.07	4,526,217.65	18,099,181.72	74.99	: 25.01
2545	13,715,309.11	4,600,346.31	18,315,655.42	74.88	: 25.12
2546	14,534,330.26	4,898,052.93	19,432,383.19	74.79	: 25.21
2547	13,974,565.04	4,538,609.98	18,513,175.02	75.48	: 24.52
2548	14,556,274.79	5,608,189.25	20,164,464.04	72.19	: 27.81
2549	12,822,573.46	7,851,557.03	20,674,130.49	62.02	: 37.98
2550	14,317,524.26	5,756,410.18	20,073,934.44	71.32	: 28.68
2551	13,700,991.28	5,592,654.254	19,293,645.534	71.01	: 28.99
2552	13,801,238.60	5,916,169.855	19,717,408.455	70.00	: 30.00
2553	11,727,823.098	9,848,106.17	21,575,929.268	54.36	: 45.64
2554	15,649,438.723	7,806,036.696	23,455,475.419	66.72	: 33.28
2555	16,476,391.08	8,142,601.518	24,618,992.598	66.93	: 33.07
2556	7,849,051.04	4,712,395.238	12,561,446.278	62.49	: 37.51

- หมายเหตุ - ปี 2542 – 2555 รวมปริมาณการจำหน่ายน้ำตาลทรายให้กับผู้บริโภครายในประเทศ
ชาวธรรมดา และชาวบริสุทธ์ ตั้งแต่ ม.ค. – ธ.ค.
- ปี 2556 รวมปริมาณการจำหน่ายน้ำตาลทรายให้กับผู้บริโภครายในประเทศ
ชาวธรรมดา และชาวบริสุทธ์ ตั้งแต่ ม.ค. – มิ.ย.

ตารางผนวกที่ 6 ปริมาณการจำหน่ายน้ำตาลทรายให้กับผู้บริโภครายย่อย แยกตามประเภทอุตสาหกรรม
ตั้งแต่ปี 2542 -2556

หน่วย : กระสอบ (100 กก.)

ปีจำหน่าย	ปริมาณจำหน่ายให้กับผู้บริโภครายย่อย						รวม
	เครื่องดื่ม	ขนมปัง(รวมสุรา และเบียร์)	อาหาร(รวมอาหาร กระป๋องและน้ำปลา)	ผลิตภัณฑ์นม	ลูกกวาด	ยาและอื่นๆ	
2542	1,885,074.00	204,550.00	2,465,538.10	1,406,312.50	216,640.00	885,317.00	7,063,431.60
2543	2,526,250.00	131,817.00	1,933,838.00	1,654,021.00	205,079.00	503,844.00	6,954,849.00
2544	2,251,291.00	66,479.00	1,415,601.00	1,289,334.00	186,888.00	372,986.00	5,582,579.00
2545	2,199,270.00	91,634.00	1,574,249.00	1,323,099.00	218,583.00	251,679.00	5,658,514.00
2546	2,591,078.00	126,496.00	1,701,433.00	1,270,107.00	195,825.00	272,644.00	6,157,583.00
2547	2,643,850.50	142,180.00	1,293,023.50	1,306,531.00	247,239.50	228,427.00	5,861,251.50
2548	3,179,228.37	163,985.21	1,899,955.00	1,444,812.58	345,285.85	319,243.85	7,352,510.86
2549	3,617,616.50	212,417.50	2,809,271.25	1,413,639.50	315,805.50	207,534.56	8,576,284.81
2550	3,480,186.37	228,178.20	2,097,497.09	1,450,150.16	233,792.00	160,525.50	7,650,329.32
2551	3,639,320.11	231,903.00	1,950,505.20	1,505,286.34	219,764.87	89,347.50	7,636,127.02
2552	3,817,897.73	149,684.30	1,880,350.49	1,653,290.60	612,726.16	206,620.55	8,320,569.83
2553	4,478,137.43	243,405.96	2,588,975.43	1,967,530.55	329,836.30	240,220.50	9,848,106.17
2554	4,722,120.39	277,310.87	2,729,905.35	2,015,341.87	231,997.43	313,101.86	10,289,777.77
2555	5,214,686.29	287,101.71	2,725,787.94	1,889,493.07	247,462.69	209,390.00	10,573,921.70
2556	1,421,634.70	73,363.13	619,072.91	552,126.59	64,923.17	75,993.00	2,807,113.50

หมายเหตุ ปี 2542 – 2555 รวมปริมาณการจำหน่ายให้กับผู้บริโภครายย่อย แยกตามประเภทอุตสาหกรรม ตั้งแต่ ม.ค. – ธ.ค.

ปี 2556 รวมปริมาณการจำหน่ายให้กับผู้บริโภครายย่อย แยกตามประเภทอุตสาหกรรม ตั้งแต่ ม.ค. – มิ.ย.

ตารางผนวกที่ 7 ปริมาณการจำหน่ายน้ำตาลทรายให้กับผู้บริโภครายเดือน แยกตามประเภทอุตสาหกรรม
ปี 2556 (รายเดือน)

หน่วย : กระสอบ (100 กก.)

เดือน	ปริมาณจำหน่ายให้กับผู้บริโภครายเดือน						
	เครื่องดื่ม	ขนมปัง(รวมสุรา และเบียร์)	อาหาร(รวมอาหาร กระป๋องและน้ำปลา)	ผลิตภัณฑ์นม	ลูกกวาด	ยาและอื่นๆ	รวม
มกราคม	425,549.54	19,755.67	227,841.58	187,507.27	19,591.74	15,266.00	895,511.80
กุมภาพันธ์	383,100.01	22,852.77	189,710.22	168,550.82	19,925.99	16,014.00	800,153.81
มีนาคม	486,234.00	24,569.05	224,967.31	187,142.90	23,342.46	26,048.00	972,303.72
เมษายน	531,547.51	24,785.97	196,499.85	175,007.03	20,433.33	24,671.00	972,944.69
พฤษภาคม	500,655.83	22,524.76	232,448.34	191,147.38	22,905.52	32,011.00	1,001,692.83
มิถุนายน	389,431.36	26,052.40	190,124.72	185,972.18	21,584.32	19,311.00	832,475.98
รวม	2,716,518.25	140,540.62	1,261,592.02	1,095,327.58	127,783.36	133,321.00	5,475,082.83
ธรรมดา	725,539.60	93,395.40	758,167.92	730,815.90	96,432.50	10,200.00	2,414,551.32
บริสุทธิ์	1,990,978.65	47,145.22	503,424.10	364,511.68	31,350.86	123,121.00	3,060,531.51

ตารางผนวกที่ 8 ปริมาณการจำหน่ายน้ำตาลทรายขาวธรรมดาและบริสุทธิ์เพื่อบริโภคภายในประเทศ ปี 2552 -2556

หน่วย : กระสอบ (100 กก.)

เดือน	2552		2553		2554		2555		2556	
	ขาวธรรมดา	ขาวบริสุทธิ์	ขาวธรรมดา	ขาวบริสุทธิ์	ขาวธรรมดา	ขาวบริสุทธิ์	ขาวธรรมดา	ขาวบริสุทธิ์	ขาวธรรมดา	ขาวบริสุทธิ์
มกราคม	1,121,080.62	443,791.48	1,270,307.67	589,672.643	1,490,986.985	708,179.873	1,302,715.650	641,602.810	1,557,166.130	752,909.610
กุมภาพันธ์	981,571.51	414,159.62	1,149,235.33	699,442.75	1,255,737.28	630,743.299	1,321,937.71	618,103.697	1,137,974.83	738,676.313
มีนาคม	1,233,568.12	540,673.42	1,177,125.22	820,991.313	1,328,205.835	777,283.407	1,448,593.220	793,570.084	1,319,552.660	821,994.511
เมษายน	1,142,861.80	507,003.12	1,054,403.05	681,901.06	1,159,567.240	601,631.413	1,338,910.740	659,249.304	1,339,402.050	832,760.399
พฤษภาคม	1,121,751.40	429,687.56	1,169,164.47	675,048.943	1,230,752.889	613,873.605	1,495,578.850	789,376.819	1,335,790.760	857,857.834
มิถุนายน	1,162,750.98	435,121.543	1,371,636.11	661,498.238	1,205,146.244	583,416.680	1,271,219.270	643,919.137	1,159,164.610	708,196.571
รวมทั้งสิ้น	6,763,584.43	2,770,436.74	7,191,871.85	4,128,554.947	7,670,396.473	3,915,128.277	8,178,955.44	4,145,821.851	7,849,051.04	4,712,395.238

ตารางผนวกที่ 9 ปริมาณการจำหน่ายน้ำตาลทรายเพื่อบริโภคภายในประเทศ (โควตา ก)
ตั้งแต่เดือน ม.ค. - มิ.ย.2556 แยกตามบริษัท

หน่วย : กระสอบ (100 กก.)

บริษัท	มกราคม		กุมภาพันธ์		มีนาคม	
	ธรรมดา	ปริสุทธิ	ธรรมดา	ปริสุทธิ	ธรรมดา	ปริสุทธิ
<u>โคราช</u>						
สุรินทร์	4,025.50	0.00	4,962.00	0.00	3,979.50	0.00
อุตขโคราช	135,645.60	247.50	69,094.50	3,239.50	99,313.00	4,925.50
รวม	139,671.10	247.50	74,056.50	3,239.50	103,292.50	4,925.50
<u>บ้านโป่ง</u>						
บ้านโป่ง	20,840.00	2,285.00	17,171.00	1,519.00	16,395.00	2,060.00
นครเพชร	47,793.50	25,968.00	42,753.50	18,904.00	43,223.00	19,541.50
รวม	68,633.50	28,253.00	59,924.50	20,423.00	59,618.00	21,601.50
<u>ไทยรุ่งเรือง</u>						
ไทยเพิ่มพูน	0.00	23,491.00	0.00	29,586.50	0.00	27,820.25
ไทยรุ่งเรือง	65,789.84	64,721.00	36,671.06	68,541.65	61,326.50	79,052.00
ไทยอุตข	82,720.00	825.00	46,226.00	1,000.00	35,394.00	1,300.00
น้ำตาลพิษณุโลก	25,378.70	10,567.50	16,863.30	14,605.50	27,641.40	13,152.75
สระบุรี	10,766.60	2,559.324	23,980.50	26,845.484	30,408.00	48,962.342
สหการ	21,200.00	0.00	14,305.00	0.00	16,285.00	0.00
อุตขน้ำตาลบ้านไร่	40,356.20	74,858.343	38,405.00	79,853.03	6,982.50	60,243.127
รวม	246,211.34	177,022.167	176,450.86	220,432.162	178,037.40	230,530.469
<u>ท่ามะกา</u>						
ขอนแก่น	55,156.40	11,620.50	50,584.00	14,680.75	51,733.50	23,841.25
ท่ามะกา	17,999.60	14,657.00	13,095.00	13,415.00	25,672.50	35,610.00
นิวกว่างฮุ้นหลี	0.00	950.00	51.50	455.00	0.00	607.00
นิวกรุงไทย	23,209.60	32,947.00	13,080.00	16,357.50	14,440.00	9,272.00
รวม	96,365.60	60,174.50	76,810.50	44,908.25	91,846.00	69,330.25
<u>ไทยเอกลักษณ์</u>						
เกษตรไทย	72,131.60	53,885.00	58,011.50	68,781.50	62,562.50	66,215.00
ไทยเอกลักษณ์	7,585.00	32,895.00	5,450.00	22,555.00	4,036.00	24,296.50
เกษตรไทย (รวมผล)	22,260.50	28,340.00	16,322.00	18,232.00	23,237.00	24,455.00
รวม	101,977.10	115,120.00	79,783.50	109,568.50	89,835.50	114,966.50

หน่วย : กระสอบ (100 กก.)

เครือบริษัท	มกราคม		กุมภาพันธ์		มีนาคม	
	รวมดา	บริษัท	รวมดา	บริษัท	รวมดา	บริษัท
<u>เกษตรผล</u>						
กุมภาพันธ์	38,234.88	3,350.50	29,772.74	2,163.50	28,112.49	810.00
เกษตรผล	45,305.60	0.50	41,003.00	0.50	39,294.00	0.00
รวม	83,540.48	3,351.00	70,775.74	2,164.00	67,406.49	810.00
<u>มิตรผล</u>						
มิตรผล	60,840.10	245,512.456	44,914.60	220,421.564	51,204.15	236,069.379
มิตรผล (กาฬสินธุ์)	4,849.30	8,397.75	5,666.60	6,506.75	4,651.14	8,021.01
รวมเกษตรกร (ชย)	38,233.10	57,136.737	23,660.00	38,559.337	22,761.36	52,944.153
รวมเกษตรกร (ชก)	32,355.48	-23.50	23,139.16	150.00	27,662.41	690.00
สิงห์บุรี	16,909.00	14,619.25	23,780.00	16,857.25	15,183.91	18,813.75
รวม	153,186.98	325,642.69	121,160.36	282,494.901	121,462.97	316,538.292
<u>กลุ่มสุพรรณบุรี</u>						
สุพรรณบุรี	8.00	0.00	0.00	0.00	0.00	0.00
ทิพย์กำแพงเพชร	4,620.50	3,780.00	3,091.50	3,615.00	11,145.50	6,325.00
ทิพย์สุโขทัย	39,054.20	14,682.00	21,487.50	3,001.00	42,360.00	11,480.00
รวม	43,682.70	18,462.00	24,579.00	6,616.00	53,505.50	17,805.00
<u>วังขนาย</u>						
ชัยมงคล	29,990.25	1,800.00	28,174.50	3,412.00	26,679.00	3,064.00
ที.เอ็น.	34,494.85	1,715.00	34,960.25	5,647.00	32,954.50	2,457.50
วังขนาย	12,199.00	0.00	7,840.00	0.00	9,289.50	0.00
อ่างเวียง (ราชสีมา)	53,964.85	2,154.50	54,603.25	11,142.75	55,083.00	2,765.25
รวม	130,648.95	5,669.50	125,578.00	20,201.75	124,006.00	8,286.75

หน่วย: กระสอบ (100 กก.)

เครื่องบริษัท	มกราคม		กุมภาพันธ์		มีนาคม	
	ธรรมดา	ปริสุทธิ	ธรรมดา	ปริสุทธิ	ธรรมดา	ปริสุทธิ
กลุ่มอิสระ						
กำแพงเพชร	29,036.60	0.00	18,763.90	0.00	19,520.00	0.00
ระยอง	16,130.00	0.00	11,315.00	35.00	11,455.00	0.00
ตะวันออก	47,560.00	8,300.50	26,260.00	7,412.00	32,969.00	7,855.00
ประจวบฯ	22,786.00	2,300.50	17,841.00	1,540.00	18,491.00	1,655.00
บุรี	42,019.95	7,514.75	24,650.22	18,890.75	27,196.300	26,446.75
ราชบุรี	34,149.80	15.00	22,488.00	12.00	23,264.50	1.00
สทเรือ	52,630.70	0.00	40,040.00	0.00	49,750.00	0.00
ปราณบุรี	12,238.00	770.00	9,873.00	610.00	9,861.00	610.00
บุรีรัมย์	43,662.00	0.00	23,267.75	0.00	27,711.50	0.00
อุทฯน้ำตาลอีสาน	37,640.70	0.00	23,981.00	0.00	37,864.00	0.00
รวม	337,853.75	18,900.75	218,479.87	28,499.75	258,082.300	36,567.75
เริ่มอุดม						
เริ่มอุดม	42,690.05	0.00	12,978.50	0.00	16,583.00	0.00
เอราวัณ	50,076.40	63.00	34,850.00	128.50	77,021.50	632.50
รวม	92,766.45	63.00	47,828.50	128.50	93,604.50	632.50
ไทยกาญจนบุรี						
ไทยกาญจนบุรี	34,116.18	0.50	37,957.00	0.00	42,834.00	0.00
รวม	34,116.18	0.50	37,957.00	0.00	42,834.00	0.00
มิตรเกษตร						
มิตรเกษตร	28,512.00	3.00	24,590.50	0.00	36,021.50	0.00
รวม	28,512.00	3.00	24,590.50	0.00	36,021.50	0.00
รวมทั้งสิ้น	1,557,166.13	752,909.610	1,137,974.83	738,676.313	1,319,552.66	821,994.511

หมายเหตุ

- เดือน ม.ค. ที.เอ็น.มีน้ำตาลทรายแดงรวมอยู่ในทรายขาวธรรมดา จำนวน 320.00 กส.
และรวมเกษตรกร (ชก) มีน้ำตาลทรายแดงรวมอยู่ในทรายขาวธรรมดา จำนวน 13,849.30 กส.
- เดือน ก.พ. ที.เอ็น.มีน้ำตาลทรายแดงรวมอยู่ในทรายขาวธรรมดา จำนวน 160.00 กส.
รวมเกษตรกร (ชก) มีน้ำตาลทรายแดงรวมอยู่ในทรายขาวธรรมดา จำนวน 5,010.20 กส.
- เดือน มี.ค. ที.เอ็น.มีน้ำตาลทรายแดงรวมอยู่ในทรายขาวธรรมดา จำนวน 160.00 กส.
รวมเกษตรกร (ชก) มีน้ำตาลทรายแดงรวมอยู่ในทรายขาวธรรมดา จำนวน 7,185.00 กส.

หน่วย : กระสอบ (100 กก.)

เครื่องบริษัท	เมษายน		พฤษภาคม		มิถุนายน	
	รวมค่า	ปริสุทธิ	รวมค่า	ปริสุทธิ	รวมค่า	ปริสุทธิ
<u>โคราช</u>						
สุรินทร์	4,806.00	0.00	4,643.50	5.50	3,305.00	0.00
อุตุฯโคราช	93,858.50	4,496.00	91,340.90	30,760.00	65,559.00	34,368.00
รวม	98,664.50	4,496.00	95,984.40	30,765.50	68,864.00	34,368.00
<u>บ้านโป่ง</u>						
บ้านโป่ง	15,359.50	5,337.50	10,884.00	4,961.00	10,315.00	5,619.00
นครเพชร	59,556.50	20,822.50	58,987.00	20,800.00	56,562.50	22,404.00
รวม	74,916.00	26,160.00	69,871.00	25,761.00	66,877.50	28,023.00
<u>ไทยรุ่งเรือง</u>						
ไทยเพิ่มพูน	0.00	16,648.00	0.00	25,636.47	0.00	22,066.00
ไทยรุ่งเรือง	20,711.00	80,362.00	23,900.40	53,649.25	22,280.00	38,203.75
ไทยอุตุฯ	8,909.00	1,730.00	18,266.16	1,330.03	20,680.00	680.00
น้ำตาลพิษณุโลก	43,476.60	7,572.50	42,957.30	11,188.25	30,221.30	7,011.00
สระบุรี	30,697.50	33,327.258	27,874.50	39,389.016	25,062.00	47,480.20
สหการ	16,715.00	0.00	8,560.00	0.00	8,150.00	0.00
อุตุฯน้ำตาลบ้านไร่	18,160.00	65,332.57	30,272.60	59,078.654	25,175.00	48,671.188
รวม	138,669.10	204,972.329	151,830.96	190,271.670	131,568.30	164,112.138
<u>ท่ามะกา</u>						
ขอนแก่น	37,566.50	20,721.50	44,812.80	31,728.00	36,263.00	17,844.50
ท่ามะกา	25,407.00	48,280.00	17,406.00	47,370.00	15,255.00	40,667.00
นิวกวังสุนหลี	3,602.50	1,418.50	16,902.50	3,050.00	12,360.00	2,459.00
นิวกรุงไทย	11,440.00	9,365.00	11,573.00	7,810.00	8,340.00	10,055.00
รวม	78,016.00	79,785.00	90,694.30	89,958.00	72,218.00	71,025.50
<u>ไทยเอกลักษณ์</u>						
เกษตรไทย	56,890.00	62,586.00	55,442.00	51,631.00	53,330.00	42,180.50
ไทยเอกลักษณ์	5,991.50	56,620.00	5,851.50	38,580.00	7,233.00	15,079.50
รวมผล	19,710.00	25,378.00	21,875.50	22,360.00	19,031.50	28,076.50
รวม	82,591.50	144,584.00	83,169.00	112,571.00	79,594.50	85,336.50

หน่วย: กระสอบ (100 กก.)

เครือบริษัท	เมษายน		พฤษภาคม		มิถุนายน	
	ธรรมดา	ปริสุทธิ	ธรรมดา	ปริสุทธิ	ธรรมดา	ปริสุทธิ
<u>เกษตรผล</u>						
กุมภาพันธ์	30,699.76	1,350.00	35,320.56	1,880.00	26,788.39	970.00
เกษตรผล	37,841.00	0.00	36,117.60	0.00	28,406.00	0.00
รวม	68,540.76	1,350.00	71,438.16	1,880.00	55,194.39	970.00
<u>มิตรผล</u>						
มิตรผล	45,610.30	248,899.320	52,803.59	278,341.214	53,157.40	193,060.13
มิตรผล (กาแฟลินด์)	4,176.80	9,024.00	2,937.50	11,747.75	4,526.10	8,284.75
รวมเกษตรกร (ชย)	25,707.50	39,068.500	30,694.00	23,048.750	20,467.50	22,920.30
รวมเกษตรกร (ชก)	14,167.12	-76.50	19,603.58	158.45	13,603.42	0.00
สิงห์บุรี	4,690.00	11,531.00	10,130.00	27,617.50	19,810.00	39,950.00
รวม	94,351.72	308,446.32	116,168.67	340,913.664	111,564.42	264,215.183
<u>กลุ่มสุพรรณบุรี</u>						
สุพรรณบุรี	300.00	0.00	0.00	0.00	0.00	0.00
ทิพย์กำแพงเพชร	20,390.50	8,298.50	18,060.00	13,256.50	12,060.00	10,837.00
ทิพย์สุโขทัย	38,955.00	6,644.00	29,555.70	5,073.00	23,760.00	4,790.00
รวม	59,645.50	14,942.50	47,615.70	18,329.50	35,820.00	15,627.00
<u>วังขนาย</u>						
ชัยมงคล	28,308.00	3,618.00	26,596.70	2,688.00	22,933.00	2,334.00
ที.เอ็น.	35,344.25	2,889.00	28,354.80	2,552.00	27,068.50	2,171.00
วังขนาย	9,900.00	0.00	10,080.00	0.00	8,640.00	0.00
อ่างเวียง (ราชสีมา)	62,210.00	3,571.00	63,396.55	3,025.00	62,856.00	2,820.25
รวม	135,762.25	10,078.00	128,428.05	8,265.00	121,497.50	7,325.25

หน่วย : กระสอบ (100 กก.)

เครือบริษัท	เมษายน		พฤษภาคม		มิถุนายน	
	ธรรมดา	ปริสุทธิ	ธรรมดา	ปริสุทธิ	ธรรมดา	ปริสุทธิ
กลุ่มอิสระ						
กำแพงเพชร	22,629.00	0.00	22,398.00	0.00	19,270.00	0.00
ระยอง	14,920.72	0.00	8,555.00	0.00	5,145.00	1,965.00
ตะวันออก	38,138.00	8,996.00	44,959.00	9,615.00	39,326.00	10,055.00
ประจวบฯ	15,426.00	2,005.00	22,600.00	1,860.00	16,595.00	1,620.00
ศรีบุรี	36,503.50	25,739.25	38,078.50	27,088.50	30,290.000	22,814.00
ราชบุรี	27,120.00	0.00	21,600.00	4.00	20,640.00	0.00
สทเรือ	55,655.00	0.00	97,298.50	0.00	50,445.00	0.00
ปราณบุรี	11,298.50	1,206.00	8,398.00	450.00	8,016.00	740.00
บุรีรัมย์	37,938.50	0.00	0.00	0.00	33,615.00	0.00
อุทัยน้ำตาลสีสาน	29,907.00	0.00	38,713.60	0.00	31,344.00	0.00
รวม	289,536.22	37,946.25	302,600.60	39,017.50	254,686.000	37,194.00
เริ่มอุดม						
เริ่มอุดม	26,400.00	0.00	49,865.00	0.00	29,799.00	0.00
เอราวัณ	92,500.00	0.00	46,409.70	125.00	59,000.00	0.00
รวม	118,900.00	0.00	96,274.70	125.00	88,799.00	0.00
ไทยกาญจน์บุรี						
ไทยกาญจน์บุรี	60,733.50	0.00	50,154.22	0.00	42,695.00	0.00
รวม	60,733.50	0.00	50,154.22	0.00	42,695.00	0.00
มิตรเกษตร						
มิตรเกษตร	39,075.00	0.00	31,561.00	0.00	29,786.00	0.00
รวม	39,075.00	0.00	31,561.00	0.00	29,786.00	0.00
รวมทั้งสิ้น	1,339,402.05	832,760.399	1,335,790.76	857,857.834	1,159,164.61	708,196.571

- เดือน เม.ย. ที.เอ็นมีน้ำตาลทรายแดงรวมอยู่ในทรายขาวธรรมดา จำนวน 160.00 กส.
รวมเกษตรกร (ขก) มีน้ำตาลทรายแดงรวมอยู่ในทรายขาวธรรมดาจำนวน 3,951.00 กส.
- เดือน พ.ค. ที.เอ็นมีน้ำตาลทรายแดงรวมอยู่ในทรายขาวธรรมดา จำนวน 160.00 กส.
รวมเกษตรกร (ขก) มีน้ำตาลทรายแดงรวมอยู่ในทรายขาวธรรมดาจำนวน 3,380.60 กส.
- เดือน มิ.ย. ที.เอ็นมีน้ำตาลทรายแดงรวมอยู่ในทรายขาวธรรมดา จำนวน 320.00 กส.
รวมเกษตรกร (ขก) มีน้ำตาลทรายแดงรวมอยู่ในทรายขาวธรรมดาจำนวน 1,498.00 กส.

ตารางผนวกที่ 10 รวมปริมาณและรายได้จากการจำหน่ายน้ำตาลทรายภายในประเทศ รวมทุกปีโควตา

ม.ค. - มิ.ย. 2556

หน่วย : กระสอบ (100 กก.)

ชื่อโรงงาน	รวมธรรมดา+รายได้		รวมบริสุทธ์+รายได้		รวม (ขาว+บริสุทธ์) 52/53,53/54,54/55,55/56	
	ปริมาณ	รายได้	ปริมาณ	รายได้	ปริมาณ	รายได้
	(กระสอบ)	(บาท)	(กระสอบ)	(บาท)	(กระสอบ)	(บาท)
เขต 1						
น้ำตาลทิพย์กำแพงเพชร	69,368.00	141,025,144.00	46,112.00	98,679,680.00	115,480.00	239,704,824.00
น้ำตาลทิพย์สุโขทัย	195,172.40	396,785,489.20	45,670.00	97,733,800.00	240,842.40	494,519,289.20
ไทยเอกลักษณ์	36,147.00	73,486,851.00	190,026.00	406,655,640.00	226,173.00	480,142,491.00
รวมเขต 1	300,687.40	611,297,484.20	281,808.00	603,069,120.00	582,495.40	1,214,366,604.20
เขต 2						
กำแพงเพชร	131,617.50	267,578,377.50	0.00	0.00	131,617.50	267,578,377.50
นครเพชร	308,876.00	627,944,908.00	128,440.00	274,861,600.00	437,316.00	902,806,508.00
น้ำตาลพิษณุโลก	186,538.60	379,232,973.80	64,097.50	137,168,650.00	250,636.10	516,401,623.80
เกษตรไทย (รวมผล)	122,436.50	248,913,404.50	146,841.50	314,240,810.00	269,278.00	563,154,214.50
รวมเขต 2	749,468.60	1,523,669,663.80	339,379.00	726,271,060.00	1,088,847.60	2,249,940,723.80
เขต 3						
เกษตรไทย	358,367.60	728,561,330.80	345,279.00	738,897,060.00	703,646.60	1,467,458,390.80
สิงห์บุรี	90,502.91	183,992,416.03	129,388.75	276,891,925.00	219,891.66	460,884,341.03
ไทยรุ่งเรือง	230,642.80	468,896,812.40	384,529.65	822,893,451.00	615,172.45	1,291,790,263.40
ที.เอ็น.	191,933.15	390,200,093.95	17,431.50	37,303,410.00	209,364.65	427,503,503.95
สระบุรี	148,789.10	302,488,240.30	198,563.624	424,926,155.36	347,352.72	727,414,395.66
รวมเขต 3	1,020,235.56	2,074,138,893.48	1,075,192.524	2,300,912,001.360	2,095,428.08	4,375,050,894.84
เขต 4						
มิตรผล	308,530.14	627,241,774.62	1,422,304.066	3,043,730,701.24	1,730,834.21	3,670,972,475.86
ชัยมงคล	162,681.45	330,731,387.85	16,916.00	36,200,240.00	179,597.45	366,931,627.85
ราชบุรี	149,262.30	303,450,255.90	32.00	68,480.00	149,294.30	303,518,735.90
บ้านโป่ง	90,964.50	184,930,828.50	21,781.50	46,612,410.00	112,746.00	231,543,238.50
มิตรเกษตร	189,546.00	385,347,018.00	3.00	6,420.00	189,549.00	385,353,438.00
ไทยกาญจนบุรี	268,489.90	545,839,966.70	0.50	1,070.00	268,490.40	545,841,036.70
อุตสาหกรรมน้ำตาลบ้านไร่	159,354.00	323,966,682.00	388,036.911	830,398,989.54	547,390.91	1,154,365,671.54
นิวกุ้งไทย	82,079.90	166,868,436.70	85,806.50	183,625,910.00	167,886.40	350,494,346.70
ท่ามะกา	114,835.10	233,459,758.30	199,999.00	427,997,860.00	314,834.10	661,457,618.30
ประจวบอุตสาหกรรม	113,739.00	231,231,387.00	10,980.50	23,498,270.00	124,719.50	254,729,657.00
ไทยเพิ่มทุน	0.00	0.00	145,248.22	310,831,190.80	145,248.22	310,831,190.80
ไทยอุตสาหกรรม	212,195.16	431,392,760.28	6,865.03	14,691,164.20	219,060.19	446,083,924.48
รวมเขต 4	1,851,677.45	3,764,460,255.85	2,297,973.227	4,917,662,705.780	4,149,650.677	8,682,122,961.630
เขต 5						
สุพรรณบุรี	308.00	626,164.00	0.00	0.00	308.00	626,164.00
รวมเขต 5	308.00	626,164.00	0.00	0.00	308.00	626,164.00
เขต 6						
ปราจีนบุรี	59,684.50	121,338,588.50	4,386.00	9,386,040.00	64,070.50	130,724,628.50
รวมเขต 6	59,684.50	121,338,588.50	4,386.00	9,386,040.00	64,070.50	130,724,628.50

หน่วย : กระสอบ (100 กก.)

ชื่อโรงงาน	รวมธรรมดา+รายได้		รวมบริสุทธ์+รายได้		รวม (ขาว+บริสุทธ์) 52/53,53/54,54/55,55/56	
	ปริมาณ	รายได้	ปริมาณ	รายได้	ปริมาณ	รายได้
	(กระสอบ)	(บาท)	(กระสอบ)	(บาท)	(กระสอบ)	(บาท)
เขต 7						
สหการ	85,215.00	173,242,095.00	0.00	0.00	85,215.00	173,242,095.00
นิวกว่างสิ้นหลี่	32,916.50	66,919,244.50	8,939.50	19,130,530.00	41,856.00	86,049,774.50
ตะวันออก	229,212.00	465,987,996.00	52,233.50	111,779,690.00	281,445.50	577,767,686.00
ระยอง	67,520.72	137,269,623.76	2,000.00	4,280,000.00	69,520.72	141,549,623.76
รวมเขต 7	414,864.22	843,418,959.26	63,173.00	135,190,220.00	478,037.22	978,609,179.26
เขต 8						
ชลบุรี	0.00	0.00	0.00	0.00	0.00	0.00
รวมเขต 8	0.00	0.00	0.00	0.00	0.00	0.00
เขต 9						
สุรินทร์	25,721.50	52,291,809.50	5.50	11,770.00	25,727.00	52,303,579.50
สหเรือง	345,819.20	703,050,433.60	0.00	0.00	345,819.20	703,050,433.60
เริ่มอุดม	178,315.55	362,515,513.15	0.00	0.00	178,315.55	362,515,513.15
เอราวัณ	359,857.60	731,590,500.80	949.00	2,030,860.00	360,806.60	733,621,360.80
กุมภวาปี	188,928.82	384,092,291.06	10,524.00	22,521,360.00	199,452.82	406,613,651.06
ขอนแก่น	276,116.20	561,344,234.60	120,436.50	257,734,110.00	396,552.70	819,078,344.60
เกษตรผล	227,967.20	463,457,317.60	1.00	2,140.00	227,968.20	463,459,457.60
มิตรภาพสินธุ์	26,807.44	54,499,525.52	51,982.01	111,241,501.40	78,789.45	165,741,026.92
อุดรน้ำตาลสีลาน	199,450.30	405,482,459.90	0.00	0.00	199,450.30	405,482,459.90
บุรีรัมย์	166,194.75	337,873,926.75	0.00	0.00	166,194.75	337,873,926.75
อุตสาหกรรมโคราช	554,811.50	1,127,931,779.50	78,036.50	166,998,110.00	632,848.00	1,294,929,889.50
รวมเกษตรกร (ชก)	95,657.07	194,470,823.31	898.45	1,922,683.00	96,555.52	196,393,506.31
ช่างเวียง	352,113.65	715,847,050.45	25,478.75	54,524,525.00	377,592.40	770,371,575.45
ครบุรี	198,738.47	404,035,309.51	128,494.00	274,977,160.00	327,232.47	679,012,469.51
รวมเกษตรกร (ชย)	161,523.46	328,377,194.18	233,677.777	500,070,442.78	395,201.24	828,447,636.96
วังขนาย	57,948.50	117,809,300.50	0.00	0.00	57,948.50	117,809,300.50
รวมเขต 9	3,415,971.21	6,944,669,469.93	650,483.487	1,392,034,662.180	4,066,454.697	8,336,704,132.11
รวมทั้งสิ้น	7,812,896.940	15,883,619,479.02	4,712,395.238	10,084,525,809.320	12,525,292.178	25,968,145,288.340

หมายเหตุ ปี 53/54,54/55,55/56 ธรรมดาใช้ราคา 2,033.00 บาท บริสุทธ์ใช้ราคา 2,140.00 บาท

รวมเกษตรกร (ชก) จำหน่ายน้ำตาลแดงปี 54/55 อยู่ในขาวธรรมดาแต่ยังไม่ได้รวมยอดในตารางฉบับนี้ จำนวน24.40 กระสอบ

ที.เอ็น.จำหน่ายน้ำตาลทรายแดงปี 54/55 อยู่ในขาวธรรมดาแต่ยังไม่ได้รวมยอดในตารางฉบับนี้จำนวน240.00 กส.

ที.เอ็น.จำหน่ายน้ำตาลแดงปี 55/56 อยู่ในขาวธรรมดาแต่ยังไม่ได้รวมยอดในตารางฉบับนี้ จำนวน1,040.00 กระสอบ

รวมเกษตรกร (ชก) จำหน่ายน้ำตาลแดงปี 55/56 อยู่ในขาวธรรมดาแต่ยังไม่ได้รวมยอดในตารางฉบับนี้ จำนวน34,849.70 กระสอบ

ตารางผนวกที่ 11 ปริมาณและรายได้จากการจำหน่ายน้ำตาลทรายขาวภายในประเทศแยกตามชนิดน้ำตาล
มกราคม - มิถุนายน 2556

หน่วย: กระสอบ (100 กก.)

เดือน	น้ำตาลขาวธรรมดา			น้ำตาลขาวบริสุทธิ์			รวม		
	ปริมาณ (กระสอบ)	รายได้ (บาท)	ราคาเฉลี่ย (บาท/กระสอบ)	ปริมาณ (กระสอบ)	รายได้ (บาท)	ราคาเฉลี่ย (บาท/กระสอบ)	ปริมาณ (กระสอบ)	รายได้ (บาท)	ราคาเฉลี่ย (บาท/กระสอบ)
มกราคม	1,557,166.13	3,165,718,742.290	2,033.00	752,909.610	1,611,226,565.400	2,140.00	2,310,075.740	4,776,945,307.690	2,067.87
กุมภาพันธ์	1,137,974.83	2,313,502,829.390	2,033.00	738,676.313	1,580,767,309.820	2,140.00	1,876,651.143	3,894,270,139.210	2,075.12
มีนาคม	1,319,552.66	2,682,650,557.780	2,033.00	821,994.511	1,759,068,253.540	2,140.00	2,141,547.171	4,441,718,811.320	2,074.07
เมษายน	1,339,402.05	2,723,004,367.650	2,033.00	832,760.399	1,782,107,253.860	2,140.00	2,172,162.449	4,505,111,621.510	2,074.02
พฤษภาคม	1,335,790.76	2,715,662,615.080	2,033.00	857,857.834	1,835,815,764.760	2,140.00	2,193,648.594	4,551,478,379.840	2,074.84
มิถุนายน	1,159,164.61	2,356,581,652.130	2,033.00	708,196.571	1,515,540,661.940	2,140.00	1,867,361.181	3,872,122,314.070	2,073.58
รวมทั้งสิ้น	7,849,051.04	15,957,120,764.32	2,033.00	4,712,395.238	10,084,525,809.32	2,140.00	12,561,446.278	26,041,646,573.640	2,073.14

ตารางผนวกที่ 12 ปริมาณการจำหน่ายน้ำตาลทรายขาวธรรมดาและขาวบริสุทธิ์
ให้กับผู้บริโภครโดยตรงและผู้บริโภคโดยอ้อมรายเดือน ปี 2556

หน่วย : กระสอบ (100 กก.)

เดือน	ผู้บริโภคโดยตรง	ผู้บริโภครโดยอ้อม
	พ่อค้าคนกลาง (ยี่บัว)	
มกราคม	1,414,563.940	895,511.80
กุมภาพันธ์	1,076,497.333	800,153.81
มีนาคม	1,169,243.451	972,303.72
เมษายน	1,199,217.759	972,944.69
พฤษภาคม	1,191,955.764	1,001,692.83
มิถุนายน	1,034,885.201	832,475.98
รวมทั้งสิ้น	7,086,363.448	5,475,082.83

ตารางผนวกที่ 13 ปริมาณการจำหน่ายน้ำตาลทรายขาวภายในประเทศ รายเดือน
เปรียบเทียบระหว่างปี 2555 กับปี 2556

หน่วย: กระสอบ (100 กก.)

เดือน	ปี 2555	ปี 2556	- (ลดลง) +เพิ่มขึ้น	เพิ่ม, ลด %
มกราคม	1,944,318.460	2,310,075.740	365,757.280	18.81
กุมภาพันธ์	1,940,041.407	1,876,651.143	-63,390.264	2.05
มีนาคม	2,242,163.304	2,141,547.171	-100,616.133	-4.49
เมษายน	1,998,160.044	2,172,162.449	174,002.41	8.71
พฤษภาคม	2,284,955.669	2,193,648.594	-91,307.075	-4.00
มิถุนายน	1,915,138.407	1,867,361.181	-47,777.226	-2.49
รวมทั้งสิ้น	12,324,777.291	12,561,446.278	236,668.987	1.92

ตารางผนวกที่ 14 ปริมาณโคเวตา ก. ปี 2555/56 คงเหลือ ณ วันที่ 28/06/2556

หน่วย : กระสอบ (100 กก.)

เครือข่าย	โคเวตา จัดสรรรวม	โคเวตา ที่ขึ้นงวดแล้ว	ยอดคงเหลือจัดสรร จำนวนน้ำตาล (100%)	ยอดจำหน่ายรวม	ยอดคงเหลือ จากการขึ้นงวดจำหน่าย	คงเหลือ
โคราช						
สุรินทร์	702,427.00	327,883.00	374,544.00	270,316.00	57,567.00	432,111.00
โคราช	848,488.00	486,742.00	361,746.00	439,892.79	46,849.21	408,595.21
รวมกลุ่ม	1,550,915.00	814,625.00	736,290.00	710,208.79	104,416.21	840,706.21
บ้านโป่ง						
นครเพชร	938,394.00	515,391.00	423,003.00	510,625.34	4,765.66	427,768.66
บ้านโป่ง	211,087.00	117,287.00	93,800.00	117,278.50	8.50	93,808.50
รวมกลุ่ม	1,149,481.00	632,678.00	516,803.00	627,903.84	4,774.16	521,577.16
ไทยรุ่งเรือง						
ไทยเพิ่มพูน	254,140.00	142,615.00	111,525.00	141,863.89	751.11	112,276.11
ไทยอุตสาหกรรม	268,851.00	142,601.00	126,250.00	142,144.36	456.64	126,706.64
ไทยรุ่งเรือง	1,242,492.00	599,113.00	643,379.00	591,097.761	8,015.239	651,394.239
อุตสาหกรรมบ้านไร่	843,356.00	500,048.00	343,308.00	476,413.154	23,634.846	366,942.846
สหการชลบุรี	141,372.00	92,290.00	49,082.00	91,516.93	773.07	49,855.07
สระบุรี	954,070.00	517,461.00	436,609.00	452,175.186	65,285.814	501,894.814
พิษณุโลก	441,796.00	250,738.00	191,058.00	250,502.14	235.860	191,293.860
รวมกลุ่ม	4,146,077.00	2,244,866.00	1,901,211.00	2,145,713.421	99,152.579	2,000,363.579
ท่ามะกา						
ท่ามะกา	389,829.00	206,604.00	183,225.00	206,375.50	228.50	183,453.50
นิวกุงไทย	573,897.00	371,629.00	202,268.00	311,049.00	60,580.00	262,848.00
นิวกวังคูนหี	107,622.00	65,882.00	41,740.00	64,876.10	1,005.90	42,745.90
ขอนแก่น	691,387.00	394,426.00	296,961.00	391,554.83	2,871.17	299,832.17
ขอนแก่น (ดย)	30,355.00	30,355.00	0.00	30,355.00	0.00	0.00
รวมกลุ่ม	1,793,090.00	1,068,896.00	724,194.00	1,004,210.43	64,685.57	788,879.57
ไทยเอกลักษณะ						
ไทยเอกลักษณะ	546,690.00	308,193.00	238,497.00	234,729.57	73,463.43	311,960.43
เกษตรไทย (รวมผล)	404,439.00	245,070.00	159,369.00	244,985.60	84.40	159,453.40
เกษตรไทยอุตุฯ	1,533,036.00	916,336.00	616,700.00	894,929.50	21,406.50	638,106.50
รวมกลุ่ม	2,484,165.00	1,469,599.00	1,014,566.00	1,374,644.67	94,954.33	1,109,520.33
เกษตรผล						
เกษตรผล	408,853.00	239,656.00	169,197.00	229,247.02	10,408.98	179,605.98
กุมภวาปี	407,345.00	227,858.00	179,487.00	221,087.26	6,770.74	186,257.74
รวมกลุ่ม	816,198.00	467,514.00	348,684.00	450,334.28	17,179.72	365,863.72

หน่วย : กระสอบ (100 กก.)

เครือบริษัท	โควตา จัดสรรรวม	โควตา ที่ขั้จนงวดแล้ว	ยอดคงเหลือจัดสรร จำนวนน้ำตาล (100%)	ยอดจำหน่ายรวม	ยอดคงเหลือ จากการขั้จนงวดจำหน่าย	คงเหลือ
มิตรผล						
มิตรผล (กาฬสินธุ์)	869,988.00	547,596.00	322,392.00	545,825.918	1,770.082	324,162.082
สิงห์บุรี	437,544.00	262,929.00	174,615.00	246,938.257	15,990.743	190,605.743
มิตรผล	1,315,384.00	726,187.00	589,197.00	726,159.924	27.076	589,224.076
รวมเกษตรกร (ชก)	1,106,210.00	671,970.00	434,240.00	593,846.122	78,123.88	512,363.88
รวมเกษตรกร (ชข)	1,159,099.00	682,420.00	476,679.00	632,707.834	49,712.166	526,391.166
รวมกลุ่ม	4,888,225.00	2,891,102.00	1,997,123.00	2,745,478.055	145,623.945	2,142,746.945
กลุ่มสุพรรณบุรี						
ทิพย์กำแพงเพชร	216,750.00	136,350.00	80,400.00	110,440.00	25,910.00	106,310.00
ทิพย์สุโขทัย	363,491.00	211,325.00	152,166.00	207,273.90	4,051.10	156,217.10
สุพรรณบุรี	96,592.00	58,070.00	38,522.00	32,960.00	25,110.00	63,632.00
รวมกลุ่ม	676,833.00	405,745.00	271,088.00	350,673.90	55,071.10	326,159.10
วังขนาย						
ชัยมงคล	278,715.00	165,378.00	113,337.00	165,302.45	75.55	113,412.55
วังขนาย	283,487.00	133,403.00	150,084.00	74,796.50	58,606.50	208,690.50
ที.เอ็น.	444,890.00	250,333.00	194,557.00	206,590.65	43,742.35	238,299.35
อ่าวเวียง	719,393.00	370,869.00	348,524.00	329,231.15	41,637.85	390,161.85
รวมกลุ่ม	1,726,485.00	919,983.00	806,502.00	775,920.75	144,062.25	950,564.25
กลุ่มอิสระ						
น้ำตาลอีสาน	449,123.00	215,659.00	233,464.00	194,440.20	21,218.80	254,682.80
กำแพงเพชร	259,146.00	141,314.00	117,832.00	139,065.00	2,249.00	120,081.00
ประจวบคฤข	248,575.00	129,050.00	119,525.00	125,748.10	3,301.90	122,826.90
ราชบุรี	278,424.00	149,324.00	129,100.00	149,294.30	29.70	129,129.70
ปราณบุรี	121,281.00	66,706.00	54,575.00	66,675.97	30.03	54,605.03
ครบุรี	568,058.00	339,720.00	228,338.00	284,714.48	55,005.52	283,343.52
ตะวันออก	620,133.00	376,673.00	243,460.00	349,020.00	27,653.00	271,113.00
ระยอง	137,048.00	84,776.00	52,272.00	68,683.07	16,092.93	68,364.93
สหรือ	533,110.00	256,650.00	276,460.00	206,545.90	50,104.10	326,564.10
บุรีรัมย์	389,890.00	224,200.00	165,690.00	205,332.00	18,868.00	184,558.00
รวมกลุ่ม	3,604,788.00	1,984,072.00	1,620,716.00	1,789,519.02	194,552.98	1,815,268.98
กลุ่มเริ่มอุดม						
เริ่มอุดม	358,677.00	187,396.00	171,281.00	187,314.28	81.72	171,362.72
น้ำตาลเอราวัณ	803,846.00	477,646.00	326,200.00	470,806.60	6,839.40	333,039.40
รวมกลุ่ม	1,162,523.00	665,042.00	497,481.00	658,120.88	6,921.12	504,402.12
ไทยกาญจนบุรี						
ไทยกาญจนบุรี	353,800.00	180,925.00	172,875.00	180,908.72	16.28	172,891.28
ไทยกาญจนบุรี (ฮค)	201,533.00	102,557.00	98,976.00	92,925.00	9,632.00	108,608.00
รวม	555,333.00	283,482.00	271,851.00	273,833.72	9,648.28	281,499.28
มิตรเกษตร						
มิตรเกษตร	214,143.00	131,743.00	82,400.00	130,069.18	1,673.82	84,073.82
มิตรเกษตร (อน)	231,744.00	134,592.00	97,152.00	59,473.00	75,119.00	172,271.00
รวม	445,887.00	266,335.00	179,552.00	189,542.18	76,792.82	256,344.82
รวมทั้งสิ้น	25,000,000.00	14,113,939.00	10,886,061.00	13,096,103.936	1,017,835.064	11,903,896.064