

ปริมาณการจำหน่ายน้ำตาลทราย เพื่อบริโภคภายในประเทศ ไตรมาสที่ 2 ปี 2557



: สำนักบริหารอ้อยและน้ำตาลทราย กระทรวงอุตสาหกรรม

สารบัญ

	หน้า
สารบัญภาพ	2
สารบัญตาราง	3
ตารางภาคผนวก	4
ปริมาณการจำหน่ายน้ำตาลทรายภายในประเทศ ไตรมาสที่ 2 ปี 2557	1-12
- ปริมาณการจำหน่ายน้ำตาลทรายภายในประเทศ	2
- ลักษณะการจำหน่ายน้ำตาลทรายภายในประเทศ	6
- จำหน่ายให้กับผู้บริโภครายตรง	6
- จำหน่ายให้กับผู้บริโภครายอ้อม	6

สารบัญภาพ

	หน้า
ภาพที่ 1 กราฟแสดงเปรียบเทียบปริมาณในการจำหน่าย ระหว่างปี 2556 กับปี 2557 รายเดือน	3
ภาพที่ 2 กราฟแสดงสัดส่วนในการจำหน่ายน้ำตาลทราย ในไตรมาสที่ 2 ปี 2557 แยกตามเครือข่ายบริษัท	5
ภาพที่ 3 กราฟแสดงลักษณะการจำหน่ายน้ำตาลทรายภายในประเทศ ในไตรมาสที่ 2 ปี 2557 แยกตามประเภทผู้ซื้อ	7
ภาพที่ 4 กราฟเปรียบเทียบปริมาณการจำหน่ายให้กับผู้บริโภคราย ระหว่างปี 2556 กับปี 2557 รายเดือน	8
ภาพที่ 5 กราฟแสดงเปรียบเทียบปริมาณการจำหน่ายให้กับอุตสาหกรรม ระหว่างปี 2556 กับปี 2557	11
ภาพที่ 6 กราฟแสดงสัดส่วนจำหน่ายน้ำตาลทรายให้กับผู้บริโภคราย ในไตรมาสที่ 2 ปี 2557 (แยกตามประเภทอุตสาหกรรม)	12

สารบัญตาราง

	หน้า
ตารางที่ 1 ปริมาณการจำหน่ายน้ำตาลทรายขาวธรรมดาและขาวบริสุทธิ์ ในไตรมาสที่ 2	2
ตารางที่ 2 เปรียบเทียบปริมาณในการจำหน่ายน้ำตาลทราย ระหว่างปี 2556 กับปี 2557 (รายเดือน)	3
ตารางที่ 3 ปริมาณการจำหน่ายน้ำตาลทรายขาวธรรมดาและขาวบริสุทธิ์ ในไตรมาสที่ 2 แยกตามเคอ็อบริษัท	4
ตารางที่ 4 ปริมาณในการจำหน่ายน้ำตาลทรายขาวธรรมดาและขาวบริสุทธิ์ ให้กับผู้บริโภครโดยตรง ไตรมาสที่ 2	6
ตารางที่ 5 เปรียบเทียบปริมาณการจำหน่ายให้กับผู้บริโภครโดยตรง ระหว่างปี 2556 กับปี 2557 (รายเดือน)	8
ตารางที่ 6 จำนวนรายชื่อเพื่ออุตสาหกรรม และปริมาณการจำหน่ายน้ำตาลขาวธรรมดา ขาวบริสุทธิ์ ให้กับผู้บริโภครโดยอ้อมในไตรมาสที่ 2	9
ตารางที่ 7 ปริมาณการจำหน่ายน้ำตาลทรายให้กับผู้บริโภครโดยอ้อม ไตรมาสที่ 2 (แยกตามประเภทอุตสาหกรรม) รายเดือน	10
ตารางที่ 8 เปรียบเทียบปริมาณการจำหน่ายน้ำตาลทรายให้กับผู้บริโภครโดยอ้อม ไตรมาสที่ 2 ระหว่างปี 2556 กับปี 2557	11

ตารางภาคผนวก

	หน้า
ตารางผนวกที่ 1 ปริมาณการจำหน่ายน้ำตาลทรายขาวธรรมดาและขาวบริสุทธิ์ ภายในประเทศ ตั้งแต่ ปี 2548 - 2557	14
ตารางผนวกที่ 2 ปริมาณการจำหน่ายน้ำตาลทรายขาวธรรมดาและขาวบริสุทธิ์ ให้กับผู้บริโภครโดยตรง ตั้งแต่ ปี 2548 - 2557	15
ตารางผนวกที่ 3 ปริมาณการจำหน่ายน้ำตาลทรายขาวธรรมดาและทรายขาวบริสุทธิ์ ให้กับผู้บริโภครโดยอ้อม ตั้งแต่ ปี 2548 - 2557	16
ตารางผนวกที่ 4 ปริมาณการจำหน่ายน้ำตาลทรายให้กับผู้บริโภครโดยตรง และผู้บริโภครโดยอ้อม ตั้งแต่ปี 2543 - 2557	17
ตารางผนวกที่ 5 ปริมาณการจำหน่ายน้ำตาลทรายให้กับผู้บริโภครภายในประเทศ ขาวธรรมดาและขาวบริสุทธิ์ ตั้งแต่ ปี 2543-2557	18
ตารางผนวกที่ 6 ปริมาณการจำหน่ายน้ำตาลทรายให้กับผู้บริโภครโดยอ้อม แยกตามประเภทอุตสาหกรรม ตั้งแต่ ปี 2543 - 2557	19
ตารางผนวกที่ 7 ปริมาณการจำหน่ายน้ำตาลทรายให้กับผู้บริโภครโดยอ้อม แยกตามประเภทอุตสาหกรรม ปี 2557 รายเดือน	20
ตารางผนวกที่ 8 ปริมาณการจำหน่ายน้ำตาลทรายขาวธรรมดาและบริสุทธิ์ เพื่อผู้บริโภครภายในประเทศ ปี 2553-2557 (รายเดือน)	21
ตารางผนวกที่ 9 ปริมาณการจำหน่ายน้ำตาลทรายเพื่อผู้บริโภครภายในประเทศ (โควตา ก.) ตั้งแต่ ม.ค. - มิ.ย. 2557 แยกตามเครือบริษัท	22-27
ตารางผนวกที่ 10 รวมปริมาณและรายได้จากการจำหน่ายน้ำตาลทรายภายในประเทศ รวมทุกปี โควตา (ม.ค. - มิ.ย. 2557)	28-29
ตารางผนวกที่ 11 ปริมาณและรายได้จากการจำหน่ายน้ำตาลทรายขาวภายในประเทศ แยกตามชนิดน้ำตาล ม.ค. - มิ.ย. 2557	30
ตารางผนวกที่ 12 ปริมาณการจำหน่ายน้ำตาลทรายขาวธรรมดาและขาวบริสุทธิ์ ให้กับผู้บริโภครโดยตรงและผู้บริโภครโดยอ้อม รายเดือน ปี 2557	31
ตารางผนวกที่ 13 ปริมาณการจำหน่ายน้ำตาลทรายขาวภายในประเทศ รายเดือน เปรียบเทียบระหว่างปี 2556 กับปี 2557	32
ตารางผนวกที่ 14 ปริมาณโควตา ก. ปี 2556/57 คงเหลือ ณ วันที่ 30/6 /2557	33-34

ปริมาณการจำหน่ายน้ำตาลทรายภายในประเทศ

ไตรมาสที่ 2 ปี 2557

ปริมาณน้ำตาลทรายที่จำหน่ายได้ในไตรมาสที่ 2 ปี 2557 จำนวน 6,226,330.733 กระสอบ

ปริมาณการจำหน่ายน้ำตาลทรายภายในประเทศ

ป/ ปริมาณการจำหน่ายน้ำตาลทรายขาวธรรมดาและขาวบริสุทธิ์ภายในประเทศช่วงไตรมาสที่ 2 มีจำนวนทั้งสิ้น 6,226,330.733 กระสอบ โดยแยกเป็นน้ำตาลทรายขาวธรรมดาจำนวน 3,694,274.00 กระสอบ คิดเป็นสัดส่วนในการจำหน่ายร้อยละ 59.33 และน้ำตาลทรายขาวบริสุทธิ์ จำนวน 2,532.056.733 กระสอบ คิดเป็นสัดส่วนในการจำหน่าย ร้อยละ 40.67

ตารางที่ 1 ปริมาณการจำหน่ายน้ำตาลทรายขาวธรรมดาและขาวบริสุทธิ์ในไตรมาสที่ 2

หน่วย : กระสอบ (100 กก.)

เดือน	ธรรมดา	บริสุทธิ์	รวม	สัดส่วน
เมษายน	1,201,842.53	851,647.691	2,053,490.221	58.53 : 41.47
พฤษภาคม	1,244,925.220	882,355.299	2,127,280.519	58.52 : 41.48
มิถุนายน	1,247,506.250	798,053.743	2,045,559.993	60.99 : 39.01
รวมทั้งสิ้น	3,694,274.000	2,532,056.733	6,226,330.733	59.33 : 40.67

หมายเหตุ เดือน เม.ย. มีน้ำตาลทรายแดงรวมอยู่ในน้ำตาลทรายขาวธรรมดา จำนวน 5,181.00 กระสอบ
เดือน พ.ค. มีน้ำตาลทรายแดงรวมอยู่ในน้ำตาลทรายขาวธรรมดา จำนวน 4,540.60 กระสอบ
เดือน มิ.ย. มีน้ำตาลทรายแดงรวมอยู่ในน้ำตาลทรายขาวธรรมดา จำนวน 1,588.50 กระสอบ

ป/ ปริมาณการจำหน่ายน้ำตาลทรายได้ลดลงจากช่วงไตรมาสที่ 1 ปี 2557 จำนวน 33,047.452 กระสอบ คิดเป็นร้อยละ 0.53 ซึ่งเป็นการลดลงจากการจำหน่ายน้ำตาลทรายขาวธรรมดา จำนวน 156,580.08 กระสอบ คิดเป็นร้อยละ 4.07 และปริมาณการจำหน่ายน้ำตาลทรายขาวบริสุทธิ์เพิ่มขึ้น จำนวน 123,532.63 กระสอบ คิดเป็นร้อยละ 5.13 (ปริมาณการจำหน่ายน้ำตาลทรายไตรมาสที่ 1 ของปี 2557 มีจำนวนทั้งสิ้น 6,259,378.185 กระสอบ โดยแยกเป็นน้ำตาลทรายขาวธรรมดา จำนวน 3,850,854.08 กระสอบ และน้ำตาลทรายขาวบริสุทธิ์ จำนวน 2,408,524.105 กระสอบ)

๖ เปรียบเทียบกับปริมาณการจำหน่ายในระยะเวลาเดียวกันกับปี 2556 แล้วมีปริมาณการจำหน่ายลดลง จำนวน 6,841.491 กระสอบ คิดเป็นร้อยละ 0.11 ซึ่งเป็นการลดลงจากการจำหน่ายน้ำตาลทรายขาวธรรมดา จำนวน 140,083.42 กระสอบ คิดเป็นร้อยละ 3.65 และการจำหน่ายน้ำตาลทรายขาวบริสุทธิ์มีปริมาณการจำหน่ายเพิ่มขึ้น จำนวน 133,241.93 กระสอบ คิดเป็นร้อยละ 5.55 (ปริมาณการจำหน่ายน้ำตาลทรายไตรมาสที่ 2

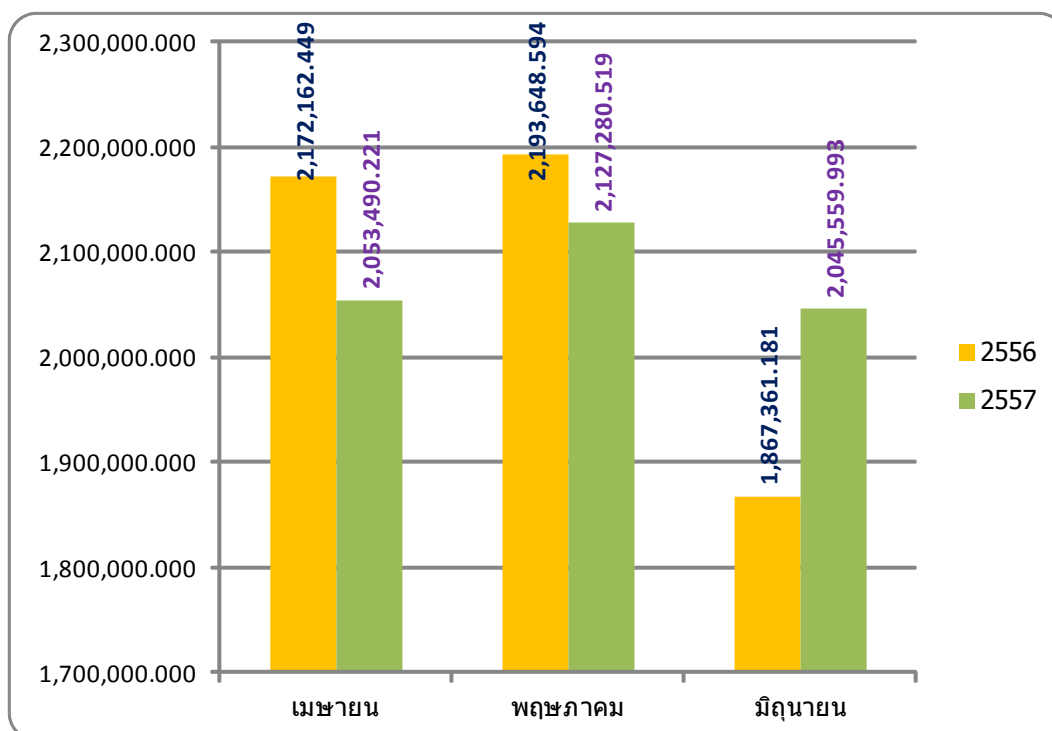
ของปี 2556 มีจำนวนทั้งสิ้น 6,233,172.224 กระสอบ โดยแยกเป็นน้ำตาลทรายขาวธรรมดา จำนวน 3,834,357.42 กระสอบ และน้ำตาลทรายขาวบริสุทธิ์ จำนวน 2,398,814.804 กระสอบ)

ตารางที่ 2 เปรียบเทียบปริมาณในการจำหน่ายน้ำตาลทรายระหว่างปี 2556 กับปี 2557 รายเดือน

หน่วย : กระสอบ (100 กก.)

เดือน	ปริมาณในการจำหน่าย		เพิ่ม,ลด จำนวน	เพิ่ม,ลด (%)
	2556	2557		
เมษายน	2,172,162.449	2,053,490.221	-118,672.228	-5.46
พฤษภาคม	2,193,648.594	2,127,280.519	-66,368.075	-3.03
มิถุนายน	1,867,361.181	2,045,559.993	178,198.812	9.54
รวมทั้งสิ้น	6,233,172.224	6,226,330.733	-6,841.49	-0.11

กราฟแสดงเปรียบเทียบปริมาณในการจำหน่ายระหว่างปี 2556 กับปี 2557 รายเดือน

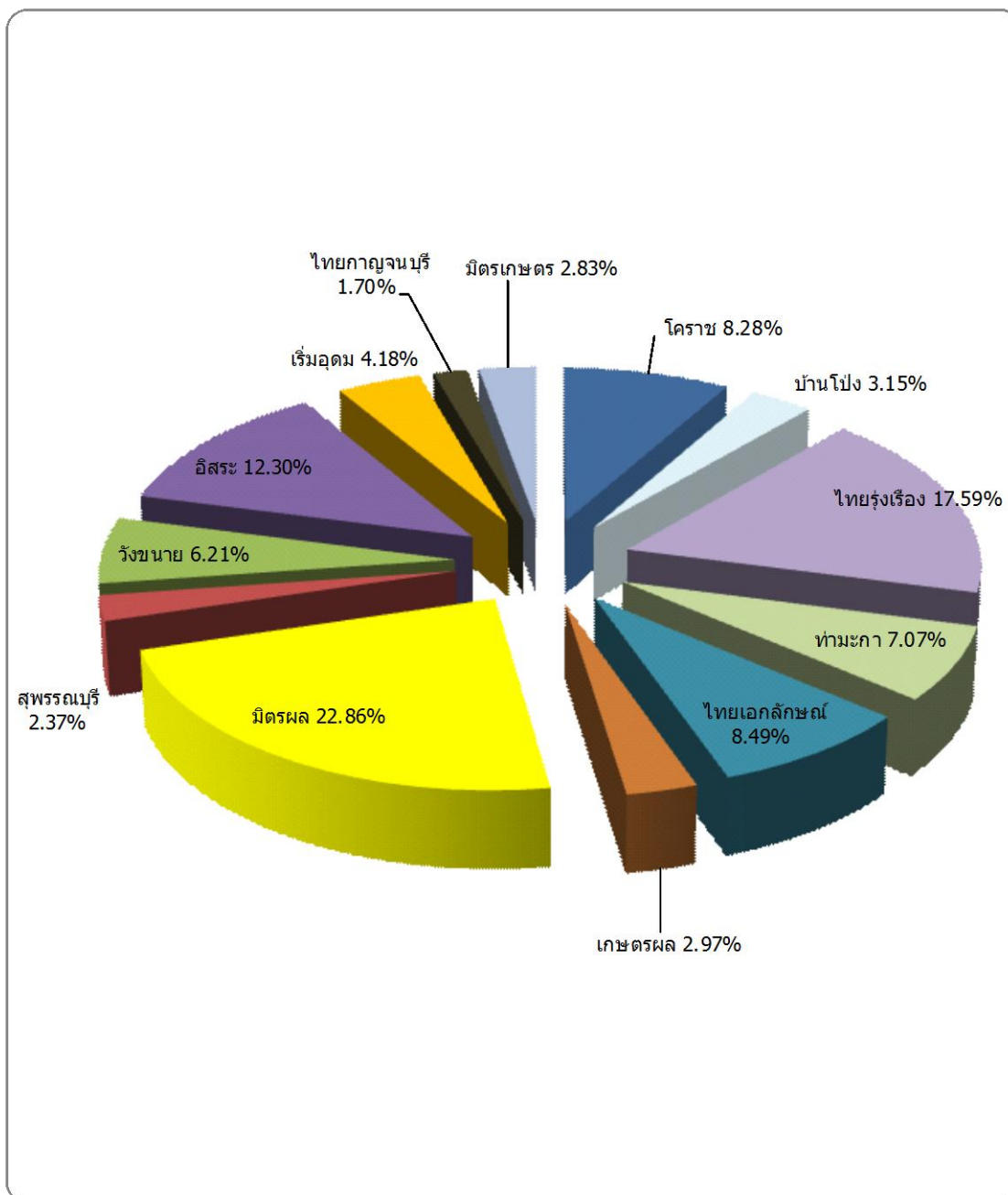


ตารางที่ 3 ปริมาณการจำหน่ายน้ำตาลทรายขาวธรรมดาและขาวบริสุทธิ์ในไตรมาสที่ 2
แยกตามเครือข่ายบริษัท

หน่วย : กระสอบ (100 กก.)

บริษัทในเครือ	เมษายน		พฤษภาคม		มิถุนายน	
	ธรรมดา	บริสุทธิ์	ธรรมดา	บริสุทธิ์	ธรรมดา	บริสุทธิ์
โคราช	146,483.50	23,534.50	142,316.00	29,589.50	148,416.00	25,345.50
บ้านโป่ง	42,354.00	18,347.50	41,265.50	23,695.00	43,324.00	26,970.00
ไทยรุ่งเรือง	155,465.00	222,500.848	151,862.10	235,374.050	138,575.30	191,663.346
ท่ามะกา	61,542.00	91,928.50	78,276.00	78,171.25	63,420.14	67,138.06
ไทยเอกลักษณ์	71,046.00	104,641.00	90,477.50	103,309.00	74,090.00	85,211.50
เกษตรผล	61,266.25	1,185.50	57,858.28	1,070.00	62,008.18	1,505.00
มิตรผล	121,926.48	346,097.343	137,687.44	353,503.499	117,776.38	346,634.587
สุพรรณบุรี	32,536.00	8,197.00	29,552.00	18,661.00	43,704.50	14,698.00
วังขนาย	117,486.25	5,026.00	105,531.00	7,428.50	145,628.00	5,480.50
อิสระ	220,617.550	30,189.50	225,759.90	31,553.50	224,307.750	33,407.25
เริ่มอุดม	84,741.50	0.00	91,888.70	0.00	83,817.00	0.00
ไทยกาญจนบุรี	36,042.00	0.00	30,596.50	0.00	38,614.00	0.00
มิตรเกษตร	50,336.00	0.00	61,854.30	0.00	63,825.00	0.00
รวมทั้งสิ้น	1,201,842.53	851,647.691	1,244,925.22	882,355.299	1,247,506.25	798,053.743

กราฟแสดงสัดส่วนในการจำหน่ายน้ำตาลทราย ในไตรมาสที่ 2 ปี 2557
แยกตามเครือข่าย



ลักษณะการจำหน่ายน้ำตาลทรายภายในประเทศ

ก ารจำหน่ายน้ำตาลทรายภายในประเทศผ่านฝ่ายบริหารการจำหน่ายสำนักบริหารอ้อยและน้ำตาลทรายสำนักงานคณะกรรมการอ้อยและน้ำตาลทราย แบ่งออกเป็น 2 ลักษณะ ดังนี้

1. จำหน่ายให้กับผู้บริโภครโดยตรง ร้อยละ 53.98 ซึ่งเป็นการจำหน่ายผ่านพ่อค้าคนกลาง (ยี่ปั้ว)
2. จำหน่ายให้กับผู้บริโภครโดยอ้อม (อุตสาหกรรม) ร้อยละ 46.02 เป็นการจำหน่ายให้กับอุตสาหกรรมที่ซื้อน้ำตาลทรายเป็นวัตถุดิบ ในการผลิตสินค้าเพื่อจำหน่ายภายในประเทศ และผลิตสินค้าเพื่อการส่งออก เมื่อสิ้นสุด ไตรมาสที่ 2 มีอุตสาหกรรมที่ได้ขึ้นทะเบียนมาแล้วติดต่อซื้อจำนวน 333 ราย

ประเภทอุตสาหกรรม	จำนวน/ราย
เครื่องดื่ม	56
ขนมปัง (รวมสุราและเบียร์)	28
อาหาร (รวมอาหารและกระป๋องและน้ำปลา)	178
ผลิตภัณฑ์นม	29
ลูกกวาด	15
ยาและอื่น ๆ	27
รวมทั้งสิ้น	333

ตารางที่ 4 ปริมาณในการจำหน่ายน้ำตาลทรายชาวธรรมดาและชาวบริสุทธิ ให้กับผู้บริโภครโดยตรง ไตรมาสที่ 2

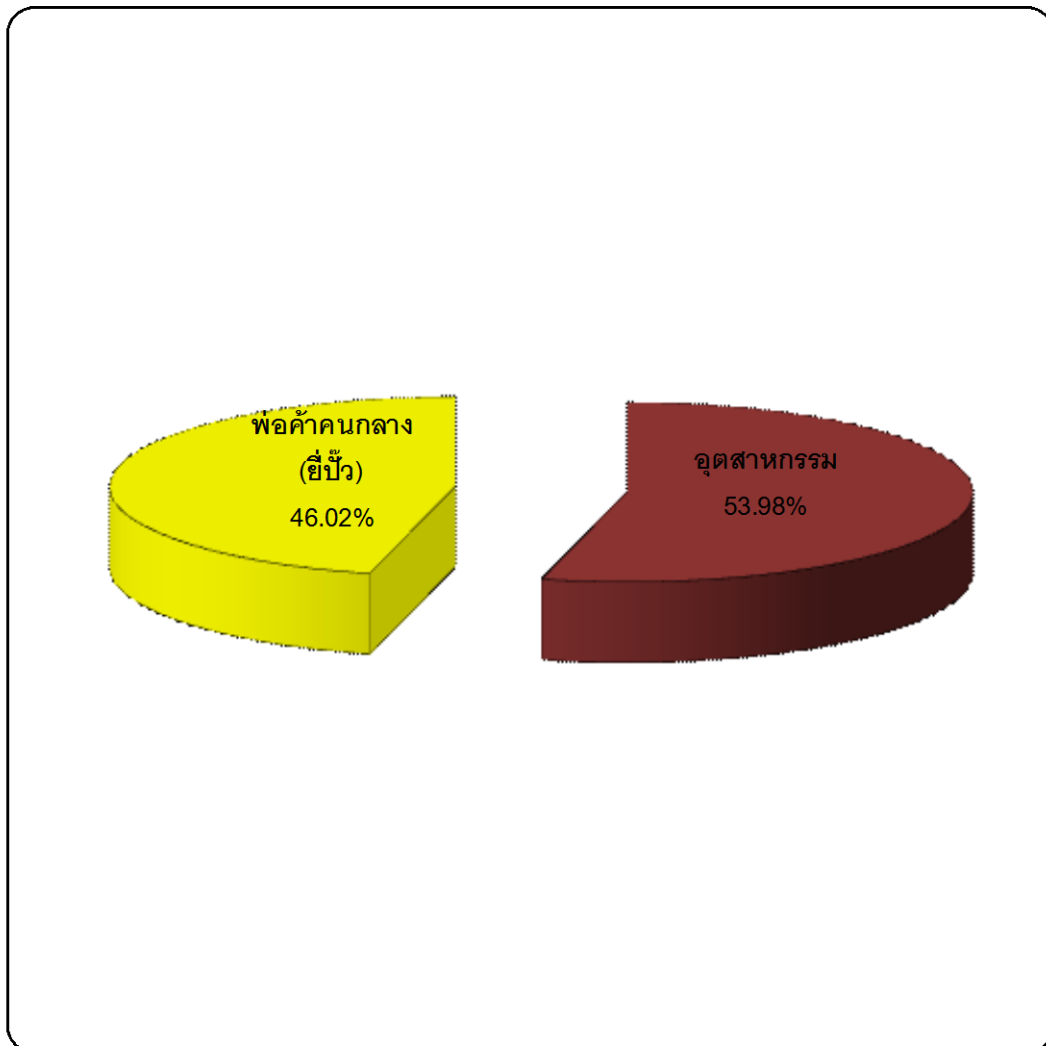
หน่วย : กระสอบ (100 กก.)

เดือน	พ่อค้าคนกลาง (ยี่ปั้ว)		รวม	
	ธรรมดา	บริสุทธิ	ธรรมดา	บริสุทธิ
เมษายน	851,178.730	256,234.321	851,178.730	256,234.321
พฤษภาคม	834,736.220	296,508.549	834,736.220	296,508.549
มิถุนายน	881,042.410	241,044.333	881,042.410	241,044.333
รวมทั้งสิ้น	2,566,957.360	793,787.203	2,566,957.360	793,787.203

ป/ ปริมาณการจำหน่ายน้ำตาลทรายให้กับผู้บริโภคโดยตรง ในไตรมาสที่ 2 มีจำนวนทั้งสิ้น 3,360,744.563 กระสอบ ซึ่งลดลงจากไตรมาสที่ 1 ปี 2557 จำนวน 179,913.52 กระสอบ (ปริมาณจำหน่ายในไตรมาสที่ 1 ปี 2557 มีจำนวน 3,540,658.085 กระสอบ) คิดเป็นร้อยละ 5.08

๒ เมื่อเปรียบเทียบกับปริมาณจำหน่ายในช่วงระยะเวลาเดียวกันกับปี 2556 แล้วมีปริมาณในการจำหน่ายน้ำตาลทรายได้ลดลง จำนวน 65,314.16 กระสอบ (ปริมาณจำหน่ายในไตรมาสที่ 2 ปี 2556 มีจำนวน 3,426,058.724 กระสอบ) คิดเป็นร้อยละ 1.91

กราฟแสดงลักษณะการจำหน่ายน้ำตาลทรายภายในประเทศในไตรมาสที่ 2 ปี 2557
แยกตามประเภทผู้ซื้อ

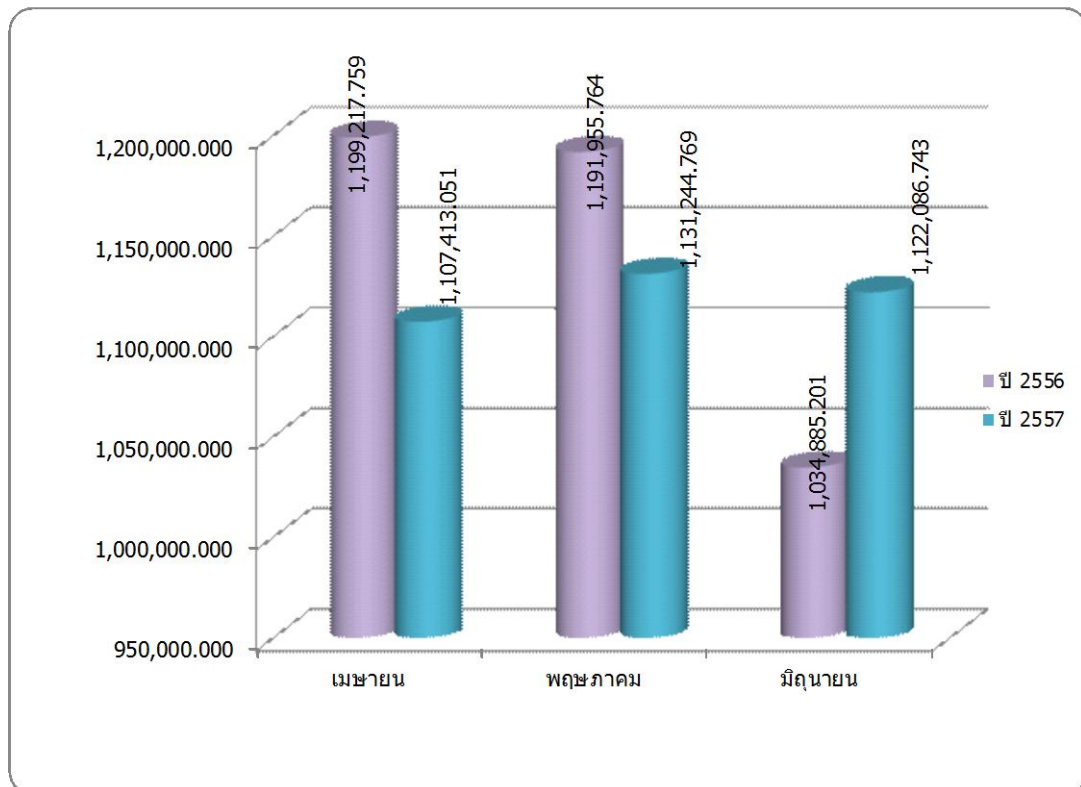


ตารางที่ 5 เปรียบเทียบปริมาณการจำหน่ายให้กับผู้บริโภคโดยตรง ระหว่างปี 2556 กับปี 2557
รายเดือน

หน่วย : กระสอบ (100 กก.)

เดือน	การจำหน่ายให้กับผู้บริโภคโดยตรง		
	ปี 2556	ปี 2557	เพิ่ม,ลด (%)
เมษายน	1,199,217.759	1,107,413.051	-7.66
พฤษภาคม	1,191,955.764	1,131,244.769	-5.09
มิถุนายน	1,034,885.201	1,122,086.743	8.43
รวมทั้งสิ้น	3,426,058.724	3,360,744.563	-1.91

กราฟเปรียบเทียบปริมาณการจำหน่ายให้กับผู้บริโภคโดยตรงระหว่างปี 2556 กับปี 2557
รายเดือน



ตารางที่ 6 จำนวนรายที่ซื้อเพื่ออุตสาหกรรมและปริมาณการจำหน่ายชาวธรรมดา
ชาวบริสุทธิให้กับผู้บริโภคโดยอ้อม ในไตรมาสที่ 2

หน่วย : กระสอบ (100 กก.)

ประเภทอุตสาหกรรม	ปริมาณการจำหน่าย			สัดส่วน
	ธรรมดา	บริสุทธิ	รวม	
เครื่องดื่ม	324,058.28	1,093,384.19	1,417,442.47	49.46
ขนมปัง (รวมสุราและเบียร์)	50,858.40	26,476.33	77,334.73	2.70
อาหาร (รวมอาหารกระป๋องและน้ำปลา)	362,462.56	313,087.91	675,550.47	23.57
ผลิตภัณฑ์นม	338,347.40	220,946.74	559,294.14	19.52
ลูกกวาด	47,390.00	16,578.86	63,968.86	2.23
ยาและอื่น ๆ	4,200.00	67,795.50	71,995.50	2.51
รวมทั้งสิ้น	1,127,316.64	1,738,269.53	2,865,586.17	100.00

จำ นวนผู้ซื้อน้ำตาลทรายเพื่อผลิตสินค้าอุตสาหกรรมที่ขึ้นทะเบียนไว้ และได้มาติดต่อซื้อ
น้ำตาลทรายเพื่ออุตสาหกรรมส่งออกและจำหน่ายภายในประเทศจำนวน 333 ราย ลดลงจากไตรมาสที่ 1 ของปี 2557
จำนวน 5 ราย คิดเป็นร้อยละ 1.48 (จำนวนผู้ซื้อน้ำตาลเพื่ออุตสาหกรรมในไตรมาสที่ 1 ของปี 2557 จำนวน 338 ราย)

๖ เมื่อเปรียบเทียบจำนวนผู้ซื้อน้ำตาลเพื่ออุตสาหกรรมในช่วงระยะเวลาเดียวกันกับปี 2556 แล้วมี
จำนวนผู้ซื้อเพิ่มขึ้น จำนวน 16 ราย คิดเป็นร้อยละ 5.05 (จำนวนผู้ซื้อน้ำตาลเพื่ออุตสาหกรรมในไตรมาสที่ 2 ของปี
2556 มีจำนวน 317 ราย)

๗/ ประเภทอุตสาหกรรมที่มีปริมาณการซื้อมากเป็นอันดับ 1 ตลอดไตรมาสที่ 2 ได้แก่ อุตสาหกรรม
เครื่องดื่ม คิดเป็นร้อยละ 49.46 รองลงมาได้แก่ อุตสาหกรรมอาหาร (รวมอาหารกระป๋องและน้ำปลา) คิดเป็นร้อยละ
23.57 และผลิตภัณฑ์นม คิดเป็นร้อยละ 19.52 ตามลำดับ ส่วนอุตสาหกรรมที่มีปริมาณการซื้อน้อยที่สุด ได้แก่
ลูกกวาด คิดเป็นร้อยละ 2.23

ตารางที่ 7 ปริมาณการจำหน่ายน้ำตาลทรายให้กับผู้บริโภคโดยอ้อม ไตรมาสที่ 2
(แยกตามประเภทอุตสาหกรรม) รายเดือน

หน่วย : กระสอบ (100 กก.)

ประเภทอุตสาหกรรม	เมษายน		พฤษภาคม		มิถุนายน	
	ธรรมดา	บริสุทธิ์	ธรรมดา	บริสุทธิ์	ธรรมดา	บริสุทธิ์
เครื่องดื่ม	90,260.00	389,738.11	129,479.50	362,621.50	104,318.78	341,024.58
ขนมปัง (รวมสุราและเบียร์)	17,894.80	6,597.47	17,278.80	11,582.46	15,684.80	8,296.40
อาหาร (รวมอาหารกระป๋องและน้ำปลา)	114,292.10	94,785.38	126,442.70	111,605.31	121,727.76	106,697.22
ผลิตภัณฑ์นม	111,111.40	74,218.05	119,364.00	69,092.13	107,872.00	77,636.56
ลูกกวาด	15,230.50	5,357.36	17,024.00	5,842.85	15,135.50	5,378.65
ยาและอื่น ๆ	1,875.00	24,717.00	600.00	25,102.50	1,725.00	17,976.00
รวมทั้งสิ้น	350,663.80	595,413.37	410,189.00	585,846.75	366,463.84	557,009.41

๖/ ปริมาณในการจำหน่ายน้ำตาลทรายได้เพิ่มขึ้นจากช่วงไตรมาสที่ 1 ของปี 2557 จำนวน 146,866.07 กระสอบ ซึ่งเป็นการลดลงจากการจำหน่ายน้ำตาลทรายขาวธรรมดา จำนวน 42,125.80 กระสอบ และการจำหน่ายน้ำตาลทรายขาวบริสุทธิ์ได้เพิ่มขึ้น จำนวน 188,991.87 กระสอบ คิดเป็นร้อยละ 3.60 และ 12.20 ตามลำดับ (ปริมาณการจำหน่ายน้ำตาลทรายในช่วงไตรมาสที่ 1 ของปี 2557 มีจำนวนทั้งสิ้น 2,718,720.10 กระสอบ แยกเป็นการจำหน่ายน้ำตาลทรายขาวธรรมดา จำนวน 1,169,442.44 กระสอบ และน้ำตาลทรายขาวบริสุทธิ์ จำนวน 1,549,277.66 กระสอบ)

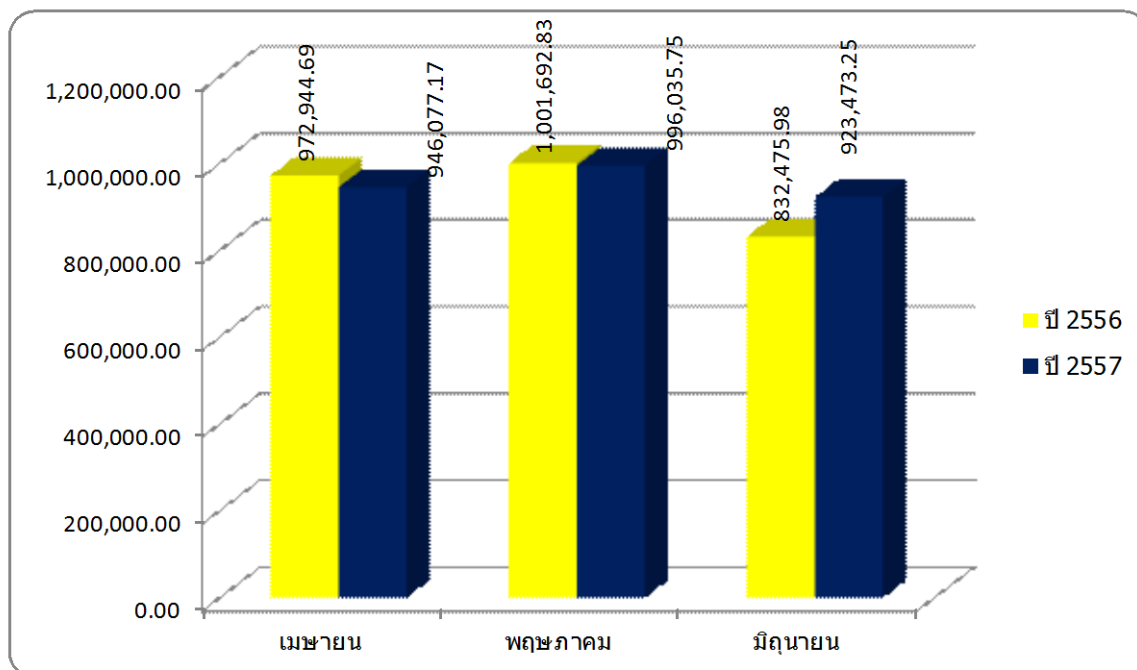
๖ เมื่อเปรียบเทียบกับปริมาณการจำหน่ายในระยะเวลาเดียวกันกับปี 2556 แล้วปริมาณการจำหน่ายน้ำตาลทรายได้เพิ่มขึ้นจำนวน 58,472.67 กระสอบ ซึ่งเป็นการลดลงจากการจำหน่ายน้ำตาลทรายขาวธรรมดา จำนวน 39,689.67 กระสอบ และการจำหน่ายน้ำตาลทรายขาวบริสุทธิ์เพิ่มขึ้น จำนวน 98,162.34 กระสอบ คิดเป็นร้อยละ 3.40 และ 5.99 ตามลำดับ (ปริมาณการจำหน่ายน้ำตาลทรายในช่วงไตรมาสที่ 2 ของปี 2556 มีจำนวนทั้งสิ้น 2,807,113.50 กระสอบ แยกเป็นการจำหน่ายน้ำตาลทรายขาวธรรมดา จำนวน 1,167,006.31 กระสอบ และน้ำตาลทรายขาวบริสุทธิ์ จำนวน 1,640,107.19 กระสอบ)

ตารางที่ 8 เปรียบเทียบปริมาณการจำหน่ายน้ำตาลทรายให้กับผู้บริโภคราย 2
ระหว่างปี 2556 กับปี 2557

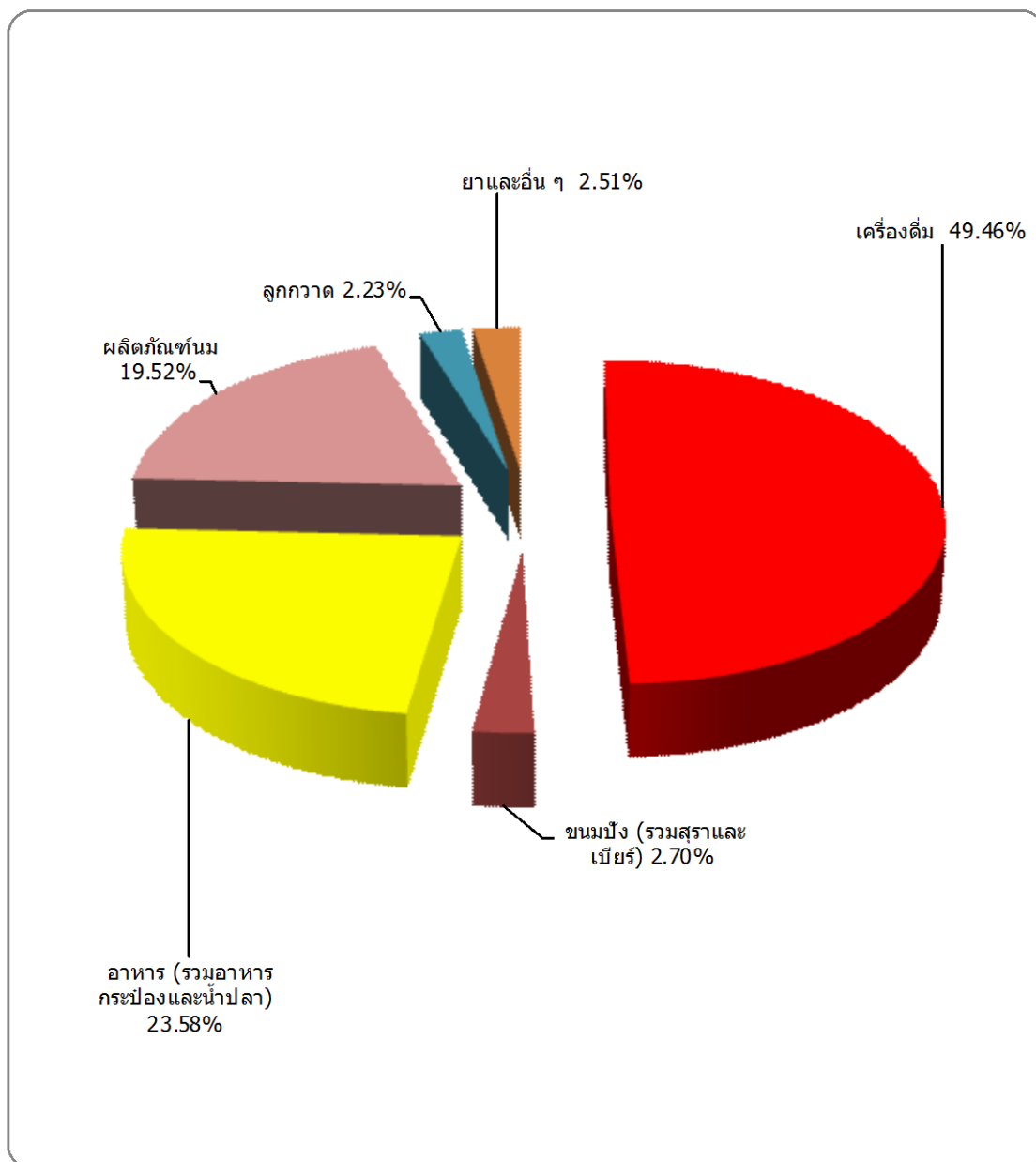
หน่วย : กระสอบ (100 กก.)

เดือน	จำหน่ายให้กับผู้บริโภคราย 2		เพิ่ม, ลด (%)
	ปี 2556	ปี 2557	
เมษายน	972,944.69	946,077.17	-2.76
พฤษภาคม	1,001,692.83	996,035.75	-0.56
มิถุนายน	832,475.98	923,473.25	10.93
รวมทั้งสิ้น	2,807,113.50	2,865,586.17	2.08

กราฟแสดงเปรียบเทียบปริมาณการจำหน่ายให้กับอุตสาหกรรม ระหว่างปี 2556 กับปี 2557



กราฟแสดงสัดส่วนจำหน่ายน้ำตาลทรายให้กับผู้บริโภคโดยอ้อม ในไตรมาสที่ 2
แยกตามประเภทอุตสาหกรรม



ภาคผนวก

ตารางผนวกที่ 1 ปริมาณการจำหน่ายน้ำตาลทรายขาวธรรมดาและบริสุทธิ์ ภายในประเทศ
ตั้งแต่ปี 2548-2557

หน่วย : กระสอบ (100 กก.)

เดือน	ปี 2548	ปี 2549	ปี 2550	ปี 2551	ปี 2552	ปี 2553	ปี 2554	ปี 2555	ปี 2556	ปี 2557
มกราคม	1,774,461.45	1,887,669.91	1,568,249.50	1,781,457.29	1,564,872.10	1,859,980.313	2,199,166.858	1,944,318.460	2,310,075.740	2,173,187.830
กุมภาพันธ์	1,752,773.83	1,743,378.38	1,435,340.52	1,504,513.51	1,395,731.13	1,848,678.08	1,886,480.579	1,940,041.407	1,876,651.143	1,910,352.359
มีนาคม	2,200,911.95	1,904,483.25	1,884,366.12	1,802,600.84	1,774,241.54	1,998,116.533	2,105,489.242	2,242,163.304	2,141,547.171	2,175,837.996
เมษายน	1,575,191.00	1,591,409.95	1,702,270.92	1,482,301.99	1,649,864.92	1,736,304.11	1,761,198.653	1,998,160.044	2,172,162.449	2,053,490.221
พฤษภาคม	1,622,830.83	1,902,097.97	1,601,190.76	1,769,620.43	1,551,438.96	1,844,213.413	1,844,626.494	2,284,955.669	2,193,648.594	2,127,280.519
มิถุนายน	1,582,991.05	1,544,829.01	1,626,965.99	1,486,162.65	1,597,872.523	2,033,134.348	1,788,562.924	1,915,138.407	1,867,361.181	2,045,559.993
รวมทั้งสิ้น	10,509,160.11	10,509,160.11	9,818,383.81	9,826,656.71	19,645,040.520	11,320,426.797	11,585,524.750	22,905,951.547	12,561,446.278	12,485,708.918

หมายเหตุ ปริมาณการจำหน่ายน้ำตาลทรายขาวธรรมดาและบริสุทธิ์ภายในประเทศ ตั้งแต่ปี 2548-2557
รวมไตรมาสที่ 1,2 (ม.ค.-มิ.ย.)

ตารางผนวกที่ 2 ปริมาณการจำหน่ายน้ำตาลทรายขาวธรรมดาและทรายขาวบริสุทธิ์ให้กับผู้บริโภคโดยตรง
ตั้งแต่ปี 2548-2557

หน่วย : กระสอบ (100 กก.)

เดือน	ปี 2548	ปี 2549	ปี 2550	ปี 2551	ปี 2552	ปี 2553	ปี 2554	ปี 2555	ปี 2556	ปี 2557
มกราคม	1,109,405.15	1,216,942.16	951,756.00	1,100,847.74	1,000,941.55	1,104,977.893	1,283,639.748	1,144,373.460	1,414,563.940	1,264,669.610
กุมภาพันธ์	1,111,459.18	1,056,334.375	870,846.52	888,869.56	825,413.28	1,028,685.120	1,033,203.619	1,102,125.187	1,076,497.333	1,112,680.769
มีนาคม	1,264,084.95	1,109,069.75	1,023,797.72	1,076,034.34	1,048,397.10	969,555.873	1,087,577.712	1,215,799.564	1,169,243.451	1,163,307.706
เมษายน	958,398.65	859,229.95	1,048,293.52	836,983.69	988,266.03	829,139.250	904,355.453	1,132,048.234	1,199,217.759	1,107,413.051
พฤษภาคม	1,010,669.48	1,065,147.77	972,100.95	1,031,576.63	953,102.46	955,562.283	961,809.134	1,229,657.569	1,191,955.764	1,131,244.769
มิถุนายน	1,039,148.45	899,687.01	955,022.39	884,618.78	912,027.393	1,157,205.668	954,815.274	1,057,998.647	1,034,885.201	1,122,086.743
รวมทั้งสิ้น	6,493,165.860	6,206,411.015	5,821,817.100	5,818,930.743	5,728,147.813	6,045,126.087	6,225,400.940	6,882,002.661	7,086,363.448	6,901,402.648

หมายเหตุ ปริมาณการจำหน่ายน้ำตาลทรายขาวธรรมดาและทรายขาวบริสุทธิ์ให้กับผู้บริโภคโดยตรง ตั้งแต่ปี
2548-2557 รวมไตรมาสที่ 1,2 (ม.ค. – มิ.ย.)

ตารางผนวกที่ 3 ปริมาณการจำหน่ายน้ำตาลทรายขาวธรรมดาและทรายขาวบริสุทธิ์ให้กับผู้บริโภคโดยอ้อม
ตั้งแต่ปี 2548-2557

หน่วย : กระสอบ (100 กก.)

เดือน	ปี 2548	ปี 2549	ปี 2550	ปี 2551	ปี 2552	ปี 2553	ปี 2554	ปี 2555	ปี 2556	ปี 2557
มกราคม	665,056.30	670,727.75	616,493.50	680,609.55	563,930.55	755,002.42	915,527.11	799,945.00	895,511.80	908,518.22
กุมภาพันธ์	641,314.65	687,044.00	564,494.00	615,643.95	570,317.85	819,992.96	853,276.96	837,916.22	800,153.81	797,671.59
มีนาคม	936,827.00	795,413.50	860,568.40	726,566.50	725,844.44	1,028,560.66	1,017,911.53	1,026,363.74	972,303.72	1,012,530.29
เมษายน	616,792.35	732,180.00	653,977.40	645,318.30	661,598.89	907,164.86	856,843.20	866,111.81	972,944.69	946,077.17
พฤษภาคม	612,161.35	836,950.20	629,089.81	738,043.80	598,336.50	888,651.13	882,817.36	1,055,298.10	1,001,692.83	996,035.75
มิถุนายน	543,842.60	645,142.00	671,943.60	601,543.87	685,845.13	875,928.68	833,747.65	857,139.76	832,475.98	923,473.25
รวมทั้งสิ้น	4,015,994.25	4,367,457.45	3,996,566.71	4,007,725.97	3,805,873.36	5,275,300.71	5,360,123.81	5,442,774.63	5,475,082.83	5,584,306.27

หมายเหตุ ปริมาณการจำหน่ายน้ำตาลทรายขาวธรรมดาและทรายขาวบริสุทธิ์ให้กับผู้บริโภคโดยอ้อม
ตั้งแต่ปี 2548-2557 รวมไตรมาสที่ 1,2 (ม.ค. – มิ.ย.)

ตารางผนวกที่ 4 ปริมาณการจำหน่ายน้ำตาลทรายให้กับผู้บริโภครายและผู้บริโภคโดยอ้อม
ตั้งแต่ปี 2543 – 2557

หน่วย : กระสอบ (100 กก.)

ปีจำหน่าย	ปริมาณการจำหน่าย			สัดส่วนปริมาณการจำหน่าย	
	ผู้บริโภคราย	ผู้บริโภครายอ้อม	รวม	ผู้บริโภคราย	: ผู้บริโภครายอ้อม
2543	9,859,909.53	6,954,849.00	16,814,758.53	58.64	: 41.36
2544	12,516,602.72	5,582,579.00	18,099,181.72	69.16	: 30.84
2545	12,657,141.42	5,658,514.00	18,315,655.42	69.11	: 30.89
2546	13,274,800.19	6,157,583.00	19,432,383.19	68.31	: 31.69
2547	12,651,923.52	5,861,251.50	18,513,175.02	68.34	: 31.66
2548	12,811,953.18	7,352,510.86	20,164,464.04	63.54	: 36.46
2549	12,097,845.68	8,576,284.81	20,674,130.49	58.52	: 41.48
2550	12,423,605.12	7,650,329.32	20,073,934.44	61.89	: 38.11
2551	11,657,518.514	7,636,127.02	19,293,645.534	60.42	: 39.58
2552	11,396,838.625	8,320,569.83	19,717,408.455	57.80	: 42.20
2553	11,727,823.098	9,848,106.17	21,575,929.268	54.36	: 45.64
2554	13,165,697.649	10,289,777.770	23,455,475.419	56.13	: 43.87
2555	14,045,070.898	10,573,921.700	24,618,992.598	57.05	: 42.95
2556	14,179,483.720	10,409,452.790	24,588,936.510	57.67	: 42.33
2557	6,901,402.648	5,584,306.270	12,485,708.918	55.27	: 44.73

หมายเหตุ ปี 2543 – 2556 รวมปริมาณจำหน่ายให้กับผู้บริโภครายและผู้บริโภครายอ้อม ตั้งแต่ ม.ค. – ธ.ค.

ปี 2557 รวมปริมาณจำหน่ายให้กับผู้บริโภครายและผู้บริโภครายอ้อม ตั้งแต่ ม.ค. – มิ.ย.

ตารางผนวกที่ 5 ปริมาณการจำหน่ายน้ำตาลทรายให้กับผู้บริโภครายในประเทศ
ชาวธรรมดาและชาวบริสุทธ์ ตั้งแต่ปี 2543 – 2557

หน่วย : กระสอบ (100 กก.)

ปีจำหน่าย	ปริมาณการจำหน่าย			สัดส่วนปริมาณการจำหน่าย	
	ชาวธรรมดา	ชาวบริสุทธ์	รวม	ชาวธรรมดา	: ชาวบริสุทธ์
2543	12,666,255.84	4,148,502.69	16,814,758.53	75.33	: 24.67
2544	13,572,964.07	4,526,217.65	18,099,181.72	74.99	: 25.01
2545	13,715,309.11	4,600,346.31	18,315,655.42	74.88	: 25.12
2546	14,534,330.26	4,898,052.93	19,432,383.19	74.79	: 25.21
2547	13,974,565.04	4,538,609.98	18,513,175.02	75.48	: 24.52
2548	14,556,274.79	5,608,189.25	20,164,464.04	72.19	: 27.81
2549	12,822,573.46	7,851,557.03	20,674,130.49	62.02	: 37.98
2550	14,317,524.26	5,756,410.18	20,073,934.44	71.32	: 28.68
2551	13,700,991.28	5,592,654.254	19,293,645.534	71.01	: 28.99
2552	13,801,238.60	5,916,169.855	19,717,408.455	70.00	: 30.00
2553	11,727,823.098	9,848,106.17	21,575,929.268	54.36	: 45.64
2554	15,649,438.723	7,806,036.696	23,455,475.419	66.72	: 33.28
2555	16,476,391.08	8,142,601.518	24,618,992.598	66.93	: 33.07
2556	15,306,985.62	9,281,950.89	24,588,936.51	62.25	: 37.75
2557	7,545,128.08	4,940,580.838	12,485,708.918	60.43	: 39.57

- หมายเหตุ - ปี 2543 – 2556 รวมปริมาณการจำหน่ายน้ำตาลทรายให้กับผู้บริโภครายในประเทศ
ชาวธรรมดา และชาวบริสุทธ์ ตั้งแต่ ม.ค. – ธ.ค.
- ปี 2557 รวมปริมาณการจำหน่ายน้ำตาลทรายให้กับผู้บริโภครายในประเทศ
ชาวธรรมดา และชาวบริสุทธ์ ตั้งแต่ ม.ค. – มิ.ย.

ตารางผนวกที่ 6 ปริมาณการจำหน่ายน้ำตาลทรายให้กับผู้บริโภครายย่อย แยกตามประเภทอุตสาหกรรม
ตั้งแต่ปี 2543 -2557

หน่วย : กระสอบ (100 กก.)

ปีจำหน่าย	ปริมาณจำหน่ายให้กับผู้บริโภครายย่อย						รวม
	เครื่องดื่ม	ขนมปัง(รวมสุรา และเบียร์)	อาหาร(รวมอาหาร กระป๋องและน้ำปลา)	ผลิตภัณฑ์นม	ลูกกวาด	ยาและอื่นๆ	
2543	2,526,250.00	131,817.00	1,933,838.00	1,654,021.00	205,079.00	503,844.00	6,954,849.00
2544	2,251,291.00	66,479.00	1,415,601.00	1,289,334.00	186,888.00	372,986.00	5,582,579.00
2545	2,199,270.00	91,634.00	1,574,249.00	1,323,099.00	218,583.00	251,679.00	5,658,514.00
2546	2,591,078.00	126,496.00	1,701,433.00	1,270,107.00	195,825.00	272,644.00	6,157,583.00
2547	2,643,850.50	142,180.00	1,293,023.50	1,306,531.00	247,239.50	228,427.00	5,861,251.50
2548	3,179,228.37	163,985.21	1,899,955.00	1,444,812.58	345,285.85	319,243.85	7,352,510.86
2549	3,617,616.50	212,417.50	2,809,271.25	1,413,639.50	315,805.50	207,534.56	8,576,284.81
2550	3,480,186.37	228,178.20	2,097,497.09	1,450,150.16	233,792.00	160,525.50	7,650,329.32
2551	3,639,320.11	231,903.00	1,950,505.20	1,505,286.34	219,764.87	89,347.50	7,636,127.02
2552	3,817,897.73	149,684.30	1,880,350.49	1,653,290.60	612,726.16	206,620.55	8,320,569.83
2553	4,478,137.43	243,405.96	2,588,975.43	1,967,530.55	329,836.30	240,220.50	9,848,106.17
2554	4,722,120.39	277,310.87	2,729,905.35	2,015,341.87	231,997.43	313,101.86	10,289,777.77
2555	5,214,686.29	287,101.71	2,725,787.94	1,889,493.07	247,462.69	209,390.00	10,573,921.70
2556	4,971,923.25	301,664.96	2,499,551.88	2,140,363.61	249,131.70	246,817.39	10,409,452.79
2557	2,665,487.08	163,543.78	1,368,608.60	1,119,774.09	126,121.22	140,771.50	5,584,306.27

หมายเหตุ ปี 2543 – 2556 รวมปริมาณการจำหน่ายให้กับผู้บริโภครายย่อย แยกตามประเภทอุตสาหกรรม ตั้งแต่ ม.ค. – ธ.ค.

ปี 2557 รวมปริมาณการจำหน่ายให้กับผู้บริโภครายย่อย แยกตามประเภทอุตสาหกรรม ตั้งแต่ ม.ค. – มิ.ย.

ตารางผนวกที่ 7 ปริมาณการจำหน่ายน้ำตาลทรายให้กับผู้บริโภคโดยอ้อม แยกตามประเภทอุตสาหกรรม
ปี 2557 (รายเดือน)

หน่วย : กระสอบ (100 กก.)

เดือน	ปริมาณจำหน่ายให้กับผู้บริโภคโดยอ้อม						
	เครื่องดื่ม	ขนมปัง(รวมสุรา และเบียร์)	อาหาร(รวมอาหาร กระป๋องและน้ำปลา)	ผลิตภัณฑ์นม	ลูกกวาด	ยาและอื่นๆ	รวม
มกราคม	381,690.16	29,000.95	253,275.48	199,159.06	19,901.57	25,491.00	908,518.22
กุมภาพันธ์	359,945.50	28,104.61	196,617.48	176,355.16	20,427.84	16,221.00	797,671.59
มีนาคม	506,408.95	29,103.49	243,165.17	184,965.73	21,822.95	27,064.00	1,012,530.29
เมษายน	479,998.11	24,492.27	209,077.48	185,329.45	20,587.86	26,592.00	946,077.17
พฤษภาคม	492,101.00	28,861.26	238,048.01	188,456.13	22,866.85	25,702.50	996,035.75
มิถุนายน	445,343.36	23,981.20	228,424.98	185,508.56	20,514.15	19,701.00	923,473.25
รวม	2,665,487.08	163,543.78	1,368,608.60	1,119,774.09	126,121.22	140,771.50	5,584,306.27
ธรรมาดา	602,190.87	101,642.20	784,304.43	709,535.40	93,136.18	5,950.00	2,296,759.08
บริษัท	2,063,296.21	61,901.58	584,304.17	410,238.68	32,985.06	134,821.50	3,287,547.20

ตารางผนวกที่ 8 ปริมาณการจำหน่ายน้ำตาลทรายขาวธรรมดาและบริสุทธิ์เพื่อบริโภคภายในประเทศ ปี 2553 -2557

หน่วย : กระสอบ (100 กก.)

เดือน	2553		2554		2555		2556		2557	
	ขาวธรรมดา	ขาวบริสุทธิ์	ขาวธรรมดา	ขาวบริสุทธิ์	ขาวธรรมดา	ขาวบริสุทธิ์	ขาวธรรมดา	ขาวบริสุทธิ์	ขาวธรรมดา	ขาวบริสุทธิ์
มกราคม	1,270,307.67	589,672.643	1,490,986.985	708,179.873	1,302,715.650	641,602.810	1,557,166.130	752,909.610	1,356,592.700	816,595.130
กุมภาพันธ์	1,149,235.33	699,442.75	1,255,737.28	630,743.299	1,321,937.71	618,103.697	1,137,974.83	738,676.313	1,180,167.920	730,184.439
มีนาคม	1,177,125.22	820,991.313	1,328,205.835	777,283.407	1,448,593.220	793,570.084	1,319,552.660	821,994.511	1,314,093.460	861,744.536
เมษายน	1,054,403.05	681,901.06	1,159,567.240	601,631.413	1,338,910.740	659,249.304	1,339,402.050	832,760.399	1,201,842.530	851,647.691
พฤษภาคม	1,169,164.47	675,048.943	1,230,752.889	613,873.605	1,495,578.850	789,376.819	1,335,790.760	857,857.834	1,244,925.220	882,355.299
มิถุนายน	1,371,636.11	661,498.238	1,205,146.244	583,416.680	1,271,219.270	643,919.137	1,159,164.610	708,196.571	1,247,506.250	798,053.743
รวมทั้งสิ้น	7,191,871.85	4,128,554.947	7,670,396.473	3,915,128.277	8,178,955.44	4,145,821.851	7,849,051.04	4,712,395.238	7,545,128.08	4,940,580.838

ตารางผนวกที่ 9 ปริมาณการจำหน่ายน้ำตาลทรายเพื่อบริโภคภายในประเทศ (โควตา ก)
ตั้งแต่เดือน ม.ค. - มิ.ย.2557 แยกตามเครือข่าย

หน่วย : กระสอบ (100 กก.)

เครือข่าย	มกราคม		กุมภาพันธ์		มีนาคม	
	ธรรมดา	บริสุทธ์	ธรรมดา	บริสุทธ์	ธรรมดา	บริสุทธ์
<u>โคราช</u>						
สุรินทร์	3,315.80	0.00	4,231.00	0.00	3,231.00	0.00
อุตุฯโคราช	169,905.50	34,968.00	140,466.00	36,370.00	164,326.00	53,371.50
รวม	173,221.30	34,968.00	144,697.00	36,370.00	167,557.00	53,371.50
<u>บ้านโป่ง</u>						
บ้านโป่ง	22,220.01	3,902.81	17,085.00	3,651.81	13,965.00	4,055.00
นครเพชร	51,165.00	40,474.00	33,088.00	26,197.00	32,221.00	25,767.50
รวม	73,385.01	44,376.81	50,173.00	29,848.81	46,186.00	29,822.50
<u>ไทยรุ่งเรือง</u>						
ไทยเพิ่มพูน	0.00	23,345.00	0.00	28,965.00	0.00	28,180.00
ไทยรุ่งเรือง	45,868.92	36,598.30	34,638.24	35,894.42	33,546.40	32,932.012
ไทยอุตุฯ	26,612.00	670.00	36,973.00	1,350.00	30,962.50	1,370.00
น้ำตาลพิษณุโลก	20,311.20	2,483.00	16,770.60	5,328.25	35,509.10	9,740.75
สระบุรี	33,471.00	52,267.200	43,368.00	21,270.800	28,990.50	86,972.412
สหการ	18,200.00	0.00	14,250.00	0.00	17,010.00	0.00
อุตุฯน้ำตาลบ้านไร่	31,830.00	62,653.430	18,525.00	40,805.363	17,755.00	54,341.511
รวม	176,293.12	178,016.930	164,524.84	133,613.833	163,773.50	213,536.685
<u>ท่ามะกา</u>						
ขอนแก่น	41,985.50	26,891.25	25,650.50	21,292.00	33,399.00	25,260.00
ท่ามะกา	15,969.00	19,435.00	14,055.00	12,635.00	33,672.66	58,242.50
นิวกวางสู่นหลี	0.00	2,150.00	0.00	3,250.00	187.59	-800.00
นิวกุงไทย	16,860.00	25,475.50	22,930.00	14,922.50	29,712.16	10,987.54
รวม	74,814.50	73,951.75	62,635.50	52,099.50	96,971.41	93,690.04
<u>ไทยเอกลักษณ์</u>						
เกษตรไทย	64,933.60	49,632.00	51,633.50	70,242.00	61,312.50	47,003.50
ไทยเอกลักษณ์	18,791.10	15,540.00	11,417.50	21,233.00	7,607.50	19,400.50
เกษตรไทย (รวมผล)	15,392.20	30,940.00	14,980.00	13,268.00	19,683.00	23,113.00
รวม	99,116.90	96,112.00	78,031.00	104,743.00	88,603.00	89,517.00

หน่วย: กระสอบ (100 กก.)

เครื่องบริษัท	มกราคม		กุมภาพันธ์		มีนาคม	
	รวมราคา	ปริสุทธิ	รวมราคา	ปริสุทธิ	รวมราคา	ปริสุทธิ
<u>เกษตรผล</u>						
กุ่มกว่าปี	33,290.00	1,400.00	29,630.63	975.00	26,466.88	585.25
เกษตรผล	27,485.00	0.00	27,836.50	2.00	32,750.25	23.50
รวม	60,775.00	1,400.00	57,467.13	977.00	59,217.13	608.75
<u>มิตรผล</u>						
มิตรผล	51,606.30	263,690.749	71,334.80	237,819.780	62,675.30	240,428.561
มิตรผล (กาฬสินธุ์)	4,677.80	2,792.896	2,199.400	3,721.000	3,225.600	20,011.750
รวมเกษตรกร (ชย)	13,193.30	45,178.670	12,831.00	38,712.730	35,827.50	46,343.250
รวมเกษตรกร (ชก)	29,869.72	1,260.24	24,519.20	0.25	24,542.62	210.00
สิงห์บุรี	14,170.00	20,854.285	20,610.50	26,920.536	9,935.00	10,916.25
รวม	113,517.12	333,776.840	131,494.90	307,174.296	136,206.02	317,909.811
<u>กลุ่มสุพรรณบุรี</u>						
สุพรรณบุรี	0.00	502.00	0.00	352.00	0.00	0.00
ทิพย์กำแพงเพชร	12,894.50	3,427.50	19,428.00	7,112.00	12,055.00	10,405.50
ทิพย์สุโขทัย	20,065.00	3,941.50	14,596.00	3,813.00	8,670.00	4,030.00
รวม	32,959.50	7,871.00	34,024.00	11,277.00	20,725.00	14,435.50
<u>วังขนาย</u>						
ชัยมงคล	24,553.00	2,048.00	30,610.00	1,722.00	33,927.00	1,480.00
ที.เอ็น.	29,370.00	3,355.00	27,690.75	4,385.00	32,313.25	3,875.25
วังขนาย	8,640.60	0.00	7,730.00	0.00	10,100.00	0.00
อ่างเวียง (ราชสีมา)	66,694.10	3,778.00	50,186.50	7,954.00	61,528.75	3,784.50
รวม	129,257.70	9,181.00	116,217.25	14,061.00	137,869.00	9,139.75

หน่วย: กระสอบ (100 กก.)

เครื่องบริษัท	มกราคม		กุมภาพันธ์		มีนาคม	
	ธรรมดา	ปริสุทธิ	ธรรมดา	ปริสุทธิ	ธรรมดา	ปริสุทธิ
กลุ่มอิสระ						
กำแพงเพชร	27,468.00	0.00	18,565.00	0.00	14,935.00	0.00
ระยอง	7,160.00	0.00	5,480.00	0.00	5,477.50	0.00
ตะวันออก	11,347.30	7,215.00	15,425.00	6,895.00	28,525.00	9,675.00
ประจวบฯ	19,105.00	3,457.50	12,975.00	3,645.00	15,276.00	3,730.00
บุรี	32,349.75	25,427.00	33,516.30	28,710.00	37,699.400	25,371.00
ราชบุรี	17,023.50	160.00	17,372.50	160.00	21,460.00	317.00
สทเรือ	34,255.00	0.00	29,600.00	0.00	36,647.50	0.00
ปราณบุรี	11,071.00	670.00	8,806.00	610.00	11,079.00	620.00
บุรีรัมย์	45,029.60	0.00	32,257.00	0.00	44,147.50	0.00
อุทฯน้ำตาลอีสาน	21,897.00	0.00	41,969.00	0.00	46,820.00	0.00
รวม	226,706.15	36,929.50	215,965.80	40,020.00	262,066.900	39,713.00
เริ่มอุดม						
เริ่มอุดม	36,083.70	1.00	28,400.00	0.00	11,715.50	0.00
เอราวัณ	66,566.70	10.30	23,392.50	0.00	35,100.00	0.00
รวม	102,650.40	11.30	51,792.50	0.00	46,815.50	0.00
ไทยกาญจนบุรี						
ไทยกาญจนบุรี	43,174.00	0.00	34,144.00	0.00	38,995.00	0.00
ไทยกาญจนบุรี (อุดร)	0.00	0.00	10.00	0.00	1,413.00	0.00
รวม	43,174.00	0.00	34,154.00	0.00	40,408.00	0.00
มิตรเกษตร						
มิตรเกษตร	42,887.00	0.00	34,271.00	0.00	35,165.00	0.00
มิตรเกษตร (อน)	7,835.00	0.00	4,720.00	0.00	12,530.00	0.00
รวม	50,722.00	0.00	38,991.00	0.00	47,695.00	0.00
รวมทั้งสิ้น	1,356,592.700	816,595.130	1,180,167.920	730,184.439	1,314,093.460	861,744.536

หมายเหตุ

- เดือน ม.ค. รวมเกษตรกร (ขก)มีน้ำตาลทรายแดงรวมอยู่ในทรายขาวธรรมดา จำนวน 12,118.80 กส.
- เดือน ก.พ. ที.เอ็น.มีน้ำตาลทรายแดงรวมอยู่ในทรายขาวธรรมดา จำนวน 160.00 กส.
และรวมเกษตรกร (ขก)มีน้ำตาลทรายแดงรวมอยู่ในทรายขาวธรรมดา จำนวน 6,041.50 กส.
- เดือน มี.ค. รวมเกษตรกร (ขก)มีน้ำตาลทรายแดงรวมอยู่ในทรายขาวธรรมดา จำนวน 5,233.00 กส.

หน่วย : กระสอบ (100 กก.)

เครื่องบริษัท	เมษายน		พฤษภาคม		มิถุนายน	
	ธรรมดา	ปริสุทธิ	ธรรมดา	ปริสุทธิ	ธรรมดา	ปริสุทธิ
<u>โคราซ</u>						
สุรินทร์	3,614.50	0.00	3,286.00	3.50	2,656.00	0.00
อุตฯโคราซ	142,869.00	23,534.50	139,030.00	29,586.00	145,760.00	25,345.50
รวม	146,483.50	23,534.50	142,316.00	29,589.50	148,416.00	25,345.50
<u>บ้านโป่ง</u>						
บ้านโป่ง	13,075.00	2,425.00	10,520.00	1,985.00	10,465.00	4,970.00
นครเพชร	29,279.00	15,922.50	30,745.50	21,710.00	32,859.00	22,000.00
รวม	42,354.00	18,347.50	41,265.50	23,695.00	43,324.00	26,970.00
<u>ไทยรุ่งเรือง</u>						
ไทยเพิ่มพูน	0.00	26,050.00	0.00	31,107.50	0.00	23,950.00
ไทยรุ่งเรือง	26,528.60	59,887.10	22,166.20	52,122.26	26,473.20	44,220.10
ไทยอุตฯ	32,388.00	910.00	29,600.00	1,440.00	24,434.50	170.00
น้ำตาลพิษณุโลก	37,763.40	6,914.00	38,485.40	9,834.00	25,876.60	4,066.50
สระบุรี	27,585.00	66,639.892	33,365.50	69,035.200	31,686.00	66,325.600
สหการ	14,115.00	0.00	14,865.00	0.00	16,720.00	0.00
อุตฯน้ำตาลบ้านไร่	17,085.00	62,099.856	13,380.00	71,835.090	13,385.00	52,931.146
รวม	155,465.00	222,500.848	151,862.10	235,374.050	138,575.30	191,663.346
<u>ท่ามะกา</u>						
ขอนแก่น	29,560.00	21,798.00	36,755.60	26,515.75	40,508.78	26,158.06
ท่ามะกา	14,272.00	64,320.50	15,726.90	38,655.00	6,850.00	28,567.50
นิวกวังสุนหลี	0.00	0.00	0.00	0.00	0.00	0.00
นิวกรุงไทย	17,710.00	5,810.00	25,793.50	13,000.50	16,061.36	12,412.50
รวม	61,542.00	91,928.50	78,276.00	78,171.25	63,420.14	67,138.06
<u>ไทยเอกลักษณ์</u>						
เกษตรไทย	47,649.00	51,552.00	58,653.50	52,675.00	52,858.00	41,573.00
ไทยเอกลักษณ์	7,330.50	33,324.00	15,395.50	40,039.00	9,630.00	23,228.50
เกษตรไทย (รวมผล)	16,066.50	19,765.00	16,428.50	10,595.00	11,602.00	20,410.00
รวม	71,046.00	104,641.00	90,477.50	103,309.00	74,090.00	85,211.50

หน่วย: กระสอบ (100 กก.)

เครื่องบริษัท	เมษายน		พฤษภาคม		มิถุนายน	
	รวมดา	บริสุทธิ์	รวมดา	บริสุทธิ์	รวมดา	บริสุทธิ์
เกษตรผล						
กุ่มกาวปี	33,021.25	1,185.00	26,628.38	1,070.00	28,856.68	1,505.00
เกษตรผล	28,245.00	0.50	31,229.90	0.00	33,151.50	0.00
รวม	61,266.25	1,185.50	57,858.28	1,070.00	62,008.18	1,505.00
มิตรผล						
มิตรผล	43,377.30	238,325.593	46,279.30	235,670.749	42,338.80	164,698.087
มิตรผล (กาฬสินธุ์)	3,246.00	7,247.750	3,232.900	8,666.000	4,353.000	11,798.000
รวมเกษตรกร (ชย)	36,537.50	86,091.500	31,758.30	75,089.250	15,914.50	58,696.000
รวมเกษตรกร (ชก)	33,529.18	2,747.50	28,985.94	6,142.00	39,801.08	9,619.00
สิงห์บุรี	5,236.50	11,685.000	27,431.00	27,935.500	15,369.00	101,823.50
รวม	121,926.48	346,097.343	137,687.44	353,503.499	117,776.38	346,634.587
กลุ่มสุพรรณบุรี						
สุพรรณบุรี	0.00	0.00	0.00	0.00	0.00	0.00
ทิพย์กำแพงเพชร	20,981.00	4,007.00	17,504.00	7,664.00	23,824.50	7,777.50
ทิพย์สุโขทัย	11,555.00	4,190.00	12,048.00	10,997.00	19,880.00	6,920.50
รวม	32,536.00	8,197.00	29,552.00	18,661.00	43,704.50	14,698.00
วังขนาย						
ชัยมงคล	25,556.00	2,208.00	21,218.00	3,414.00	31,342.00	1,114.00
ที.เอ็น.	25,353.25	1,736.50	25,524.40	2,264.00	41,067.25	2,805.00
วังขนาย	7,710.00	0.00	8,155.60	0.00	12,450.00	0.00
ช่างเวียน (ราชสีมา)	58,867.00	1,081.50	50,633.00	1,750.50	60,768.75	1,561.50
รวม	117,486.25	5,026.00	105,531.00	7,428.50	145,628.00	5,480.50

หน่วย : กระสอบ (100 กก.)

เครื่องบริษัท	เมษายน		พฤษภาคม		มิถุนายน	
	ธรรมดา	ปริสุทธิ	ธรรมดา	ปริสุทธิ	ธรรมดา	ปริสุทธิ
กลุ่มอิสระ						
กำแพงเพชร	20,490.00	0.00	12,352.00	0.00	11,820.00	0.00
ระยอง	6,312.50	0.00	6,966.60	0.00	7,175.00	0.00
ตะวันออก	24,975.00	7,615.00	29,269.40	7,639.50	28,515.00	5,070.00
ประจวบอุตฯ	13,090.00	1,320.00	13,105.00	5,515.00	16,990.00	4,670.00
นครบุรี	26,496.05	20,494.50	25,039.00	13,809.00	31,784.750	21,166.25
ราชบุรี	21,208.50	160.00	20,400.00	3,940.00	24,880.00	1,405.00
สทเรือ	35,364.50	0.00	34,927.30	0.00	35,055.00	0.00
ปราณบุรี	7,359.00	600.00	10,242.50	650.00	10,585.50	1,096.00
บุรีรัมย์	33,964.00	0.00	34,526.10	0.00	33,185.50	0.00
อุตฯน้ำตลชีสาน	31,358.00	0.00	38,932.00	0.00	24,317.00	0.00
รวม	220,617.55	30,189.50	225,759.90	31,553.50	224,307.750	33,407.25
เริ่มอุดม						
เริ่มอุดม	38,000.00	0.00	44,511.00	0.00	28,517.00	0.00
เอราวัณ	46,741.50	0.00	47,377.70	0.00	55,300.00	0.00
รวม	84,741.50	0.00	91,888.70	0.00	83,817.00	0.00
ไทยกาญจนบุรี						
ไทยกาญจนบุรี	34,796.00	0.00	30,593.50	0.00	38,614.00	0.00
ไทยกาญจนบุรี (อุดร)	1,246.00	0.00	3.00	0.00	0.00	0.00
รวม	36,042.00	0.00	30,596.50	0.00	38,614.00	0.00
มิตรเกษตร						
มิตรเกษตร	25,296.00	0.00	33,136.00	0.00	31,245.00	0.00
มิตรเกษตร (อน)	25,040.00	0.00	28,718.30	0.00	32,580.00	0.00
รวม	50,336.00	0.00	61,854.30	0.00	63,825.00	0.00
รวมทั้งสิ้น	1,201,842.530	851,647.691	1,244,925.220	882,355.299	1,247,506.250	798,053.743

หมายเหตุ

- เดือน เม.ย. ที.เอ็น.มีน้ำตลทรายแดงรวมอยู่ในทรายขาวธรรมดา จำนวน 160.00 กส.

และรวมเกษตรกร (ขก)มีน้ำตลทรายแดงรวมอยู่ในทรายขาวธรรมดา จำนวน 5,021.10 กส.

- เดือน พ.ค. ที.เอ็น.มีน้ำตลทรายแดงรวมอยู่ในทรายขาวธรรมดา จำนวน 240.00 กส.

และรวมเกษตรกร (ขก)มีน้ำตลทรายแดงรวมอยู่ในทรายขาวธรรมดา จำนวน 4,300.60 กส.

- เดือน มิ.ย. ที.เอ็น.มีน้ำตลทรายแดงรวมอยู่ในทรายขาวธรรมดา จำนวน 80.00 กส.

และรวมเกษตรกร (ขก)มีน้ำตลทรายแดงรวมอยู่ในทรายขาวธรรมดา จำนวน 1,508.50 กส.

ตารางผนวกที่ 10 รวมปริมาณและรายได้จากการจำหน่ายน้ำตาลทรายภายในประเทศ รวมทั้งปีโควตา

ม.ค. - มิ.ย. 2557

หน่วย : กระสอบ (100 กก.)

ชื่อโรงงาน	รวมธรรมดา+รายได้		รวมบริสุทธ์+รายได้		รวม (ขาว+บริสุทธ์) 54/55,55/56,56/57	
	ปริมาณ	รายได้	ปริมาณ	รายได้	ปริมาณ	รายได้
	(กระสอบ)	(บาท)	(กระสอบ)	(บาท)	(กระสอบ)	(บาท)
เขต 1						
ทิพย์สุโขทัย	86,814.00	176,492,862.00	33,892.00	72,528,880.00	120,706.00	249,021,742.00
ไทยเอกสิทธิ์	70,172.10	142,659,879.30	152,765.00	326,917,100.00	222,937.10	469,576,979.30
รวมเขต 1	156,986.10	319,152,741.30	186,657.00	399,445,980.00	343,643.10	718,598,721.30
เขต 2						
ทิพย์กำแพงเพชร	95,582.00	194,318,206.00	40,393.50	86,442,090.00	135,975.50	280,760,296.00
ทิพย์กำแพงเพชร (Natural Cane)	11,105.00	22,576,465.00	0.00	0.00	11,105.00	22,576,465.00
กำแพงเพชร	105,630.00	214,745,790.00	0.00	0.00	105,630.00	214,745,790.00
นครเพชร	209,357.50	425,623,797.50	152,071.00	325,431,940.00	361,428.50	751,055,737.50
น้ำตาลพิษณุโลก	174,716.30	355,198,237.90	38,366.50	82,104,310.00	213,082.80	437,302,547.90
เกษตรไทย (รวมผล)	94,152.20	191,411,422.60	118,091.00	252,714,740.00	212,243.20	444,126,162.60
มิตรเกษตรสุโขทัยธานี	111,423.30	226,523,568.90		0.00	111,423.30	226,523,568.90
รวมเขต 2	801,966.30	1,630,397,487.90	348,922.00	746,693,080.00	1,150,888.30	2,377,090,567.90
เขต 3						
เกษตรไทย	337,040.10	685,202,523.30	312,677.50	669,129,850.00	649,717.60	1,354,332,373.30
สิงห์บุรี	92,752.00	188,564,816.00	200,135.071	428,289,051.940	292,887.071	616,853,867.940
ไทยรุ่งเรือง	189,221.56	384,687,431.48	263,894.542	564,734,319.880	453,116.102	949,421,751.360
ที.เอ็น.	180,678.90	367,320,203.70	16,180.40	34,626,056.00	196,859.30	401,946,259.70
สระบุรี	198,466.00	403,481,378.00	362,511.104	775,773,762.56	560,977.10	1,179,255,140.56
รวมเขต 3	998,158.56	2,029,256,352.48	1,155,398.617	2,472,553,040.380	2,153,557.18	4,501,809,392.86
เขต 4						
มิตรผล	317,611.80	645,704,789.40	1,380,633.519	2,954,555,730.660	1,698,245.319	3,600,260,520.060
ชัยมงคล	167,206.00	339,929,798.00	11,986.00	25,650,040.00	179,192.00	365,579,838.00
ราชบุรี	122,344.50	248,726,368.50	6,142.00	13,143,880.00	128,486.50	261,870,248.50
บ้านโป่ง	87,330.01	177,541,910.33	20,989.62	44,917,786.80	108,319.63	222,459,697.13
มิตรเกษตร	202,000.00	410,666,000.00	0.00	0.00	202,000.00	410,666,000.00
ไทยกาญจนบุรี	220,316.50	447,903,444.50	0.00	0.00	220,316.50	447,903,444.50
อุตสาหกรรมบ้านไร่	111,960.00	227,614,680.00	344,666.396	737,586,087.440	456,626.396	965,200,767.440
นิวกุ้งไทย	129,067.02	262,393,251.66	82,608.54	176,782,275.60	211,675.56	439,175,527.26
ท่ามะกา	100,545.56	204,409,123.48	221,855.50	474,770,770.00	322,401.06	679,179,893.48
ประจวบอุตสาหกรรม	90,541.00	184,069,853.00	22,337.50	47,802,250.00	112,878.50	231,872,103.00
ไทยเพิ่มพูน	0.00	0.00	161,597.50	345,818,650.00	161,597.50	345,818,650.00
ไทยอุตสาหกรรม	180,970.00	367,912,010.00	5,910.00	12,647,400.00	186,880.00	380,559,410.00
รวมเขต 4	1,729,892.39	3,516,871,228.87	2,258,726.575	4,833,674,870.500	3,988,618.965	8,350,546,099.370
เขต 5						
สุพรรณบุรี	0.00	0.00	854.00	1,827,560.00	854.00	1,827,560.00
รวมเขต 5	0.00	0.00	854.00	1,827,560.00	854.00	1,827,560.00
เขต 6						
ปราณบุรี	59,143.00	120,237,719.00	4,246.00	9,086,440.00	63,389.00	129,324,159.00
รวมเขต 6	59,143.00	120,237,719.00	4,246.00	9,086,440.00	63,389.00	129,324,159.00

หน่วย : กระสอบ (100 กก.)

ชื่อโรงงาน	รวมธรรมดา+รายได้		รวมบริสุทธ์+รายได้		รวม (ขาว+บริสุทธ์) 54/55,55/56,56/57	
	ปริมาณ	รายได้	ปริมาณ	รายได้	ปริมาณ	รายได้
	(กระสอบ)	(บาท)	(กระสอบ)	(บาท)	(กระสอบ)	(บาท)
เขต 7						
สหการ	95,160.00	193,460,280.00	0.00	0.00	95,160.00	193,460,280.00
นิวกว่างฮุ้นหลี	187.59	381,370.47	4,600.00	9,844,000.00	4,787.59	10,225,370.47
ตะวันออก	138,056.70	280,669,271.10	44,109.50	94,394,330.00	182,166.20	375,063,601.10
ระยอง	38,571.60	78,416,062.80	0.00	0.00	38,571.60	78,416,062.80
รวมเขต 7	271,975.89	552,926,984.37	48,709.50	104,238,330.00	320,685.39	657,165,314.37
เขต 9						
สุรินทร์	20,334.30	41,339,631.90	3.50	7,490.00	20,337.80	41,347,121.90
สทเรือ	205,849.30	418,491,626.90	0.00	0.00	205,849.30	418,491,626.90
เริ่มอุดม	187,227.20	380,632,897.60	1.00	2,140.00	187,228.20	380,635,037.60
เอราวัณ	274,478.40	558,014,587.20	10.30	22,042.00	274,488.70	558,036,629.20
กุมภวาปี	177,893.82	361,658,136.06	6,720.25	14,381,335.00	184,614.07	376,039,471.06
ขอนแก่น	207,859.38	422,578,119.54	147,915.06	316,538,228.40	355,774.44	739,116,347.94
เกษตรผล	180,698.15	367,359,338.95	26.00	55,640.00	180,724.15	367,414,978.95
มิตรภาพลีนธุ์	20,934.70	42,560,245.10	54,237.396	116,068,027.440	75,172.096	158,628,272.540
อุตสาหกรรมอีสาน	205,293.00	417,360,669.00	0.00	0.00	205,293.00	417,360,669.00
บุรีรัมย์	223,109.70	453,582,020.10	0.00	0.00	223,109.70	453,582,020.10
อุตสาหกรรมโคราช	902,356.50	1,834,490,764.50	203,175.50	434,795,570.00	1,105,532.00	2,269,286,334.50
รวมเกษตรกร (ชก)	147,024.24	298,900,279.92	19,978.99	42,755,038.60	167,003.23	341,655,318.52
ช่างเวียง	348,678.10	708,862,577.30	19,910.00	42,607,400.00	368,588.10	751,469,977.30
ครบุรี	186,885.25	379,937,713.25	134,977.75	288,852,385.00	321,863.00	668,790,098.25
รวมเกษตรกร (ชข)	146,062.10	296,944,249.30	350,111.400	749,238,396.00	496,173.50	1,046,182,645.30
ไทยกาญจนบุรี (อุดร)	2,672.00	5,432,176.00	0.000	0.00	2,672.00	5,432,176.00
วังขนาย	54,786.20	111,380,344.60	0.00	0.00	54,786.20	111,380,344.60
รวมเขต 9	3,492,142.34	7,099,525,377.22	937,067.146	2,005,323,692.440	4,429,209.486	9,104,849,069.66
รวมทั้งสิ้น	7,510,264.580	15,268,367,891.140	4,940,580.838	10,572,842,993.320	12,450,845.418	25,841,210,884.460

หมายเหตุ

ปี 54/55,55/56,56/57 ธรรมดาใช้ราคา 2,033.00 บาท บริสุทธ์ใช้ราคา 2,140.00 บาท

ปี 55/56 รวมเกษตรกร (ชก) มีน้ำตาลทรายแดงอยู่ในขาวธรรมดา จำนวน 717.10 กระสอบ (ยังไม่ได้รวมยอดในตารางฉบับนี้)

ปี 56/57 ที.เอ็น. มีน้ำตาลทรายแดงอยู่ในขาวธรรมดา จำนวน 640.00 กระสอบ (ยังไม่ได้รวมยอดในตารางฉบับนี้)

และ รวมเกษตรกร (ชก) มีน้ำตาลทรายแดงอยู่ในขาวธรรมดา จำนวน 33,506.40 กระสอบ (ยังไม่ได้รวมยอดในตารางฉบับนี้)

ตารางผนวกที่ 11 ปริมาณและรายได้จากการจำหน่ายน้ำตาลทรายขาวภายในประเทศแยกตามชนิดน้ำตาล

มกราคม - มิถุนายน 2557

หน่วย: กระสอบ (100 กก.)

เดือน	น้ำตาลขาวธรรมดา			น้ำตาลขาวบริสุทธิ์			รวม		
	ปริมาณ (กระสอบ)	รายได้ (บาท)	ราคาเฉลี่ย (บาท/กระสอบ)	ปริมาณ (กระสอบ)	รายได้ (บาท)	ราคาเฉลี่ย (บาท/กระสอบ)	ปริมาณ (กระสอบ)	รายได้ (บาท)	ราคาเฉลี่ย (บาท/กระสอบ)
มกราคม	1,356,592.700	2,757,952,959.100	2,033.00	816,595.130	1,747,513,578.200	2,140.00	2,173,187.830	4,505,466,537.300	2,073.21
กุมภาพันธ์	1,180,167.920	2,399,281,381.360	2,033.00	730,184.439	1,562,594,699.460	2,140.00	1,910,352.359	3,961,876,080.820	2,073.90
มีนาคม	1,314,093.460	2,671,552,004.180	2,033.00	861,744.536	1,844,133,307.040	2,140.00	2,175,837.996	4,515,685,311.220	2,075.38
เมษายน	1,201,842.530	2,443,345,863.490	2,033.00	851,647.691	1,822,526,058.740	2,140.00	2,053,490.221	4,265,871,922.230	2,077.38
พฤษภาคม	1,244,925.220	2,530,932,972.260	2,033.00	882,355.299	1,888,240,339.860	2,140.00	2,127,280.519	4,419,173,312.120	2,077.38
มิถุนายน	1,247,506.250	2,536,180,206.250	2,033.00	798,053.743	1,707,835,010.020	2,140.00	2,045,559.993	4,244,015,216.270	2,074.74
รวมทั้งสิ้น	7,545,128.080	15,339,245,386.640	2,033.00	4,940,580.838	10,572,842,993.320	2,140.00	12,485,708.918	25,912,088,379.960	2,075.34

ตารางผนวกที่ 12 ปริมาณการจำหน่ายน้ำตาลทรายขาวธรรมดาและขาวบริสุทธิ์
ให้กับผู้บริโภครายเดือนและผู้บริโภครายอ้อมรายเดือน ปี 2557

หน่วย : กระสอบ (100 กก.)

เดือน	ผู้บริโภครายตรง	ผู้บริโภครายอ้อม
	พ่อค้าคนกลาง (ยี่บัว)	
มกราคม	1,264,669.610	908,518.22
กุมภาพันธ์	1,112,680.769	797,671.59
มีนาคม	1,163,307.706	1,012,530.29
เมษายน	1,107,413.051	946,077.17
พฤษภาคม	1,131,244.769	996,035.75
มิถุนายน	1,122,086.743	923,473.25
รวมทั้งสิ้น	6,901,402.648	5,584,306.27

ตารางผนวกที่ 13 ปริมาณการจำหน่ายน้ำตาลทรายขาวภายในประเทศ รายเดือน
เปรียบเทียบระหว่างปี 2556 กับปี 2557

หน่วย: กระสอบ (100 กก.)

เดือน	ปี 2556	ปี 2557	- (ลดลง) +เพิ่มขึ้น	เพิ่ม, ลด %
มกราคม	2,310,075.740	2,173,187.830	-136,887.910	-5.93
กุมภาพันธ์	1,876,651.143	1,910,352.359	33,701.216	2.05
มีนาคม	2,141,547.171	2,175,837.996	34,290.825	1.60
เมษายน	2,172,162.449	2,053,490.221	-118,672.23	-5.46
พฤษภาคม	2,193,648.594	2,127,280.519	-66,368.075	-3.03
มิถุนายน	1,867,361.181	2,045,559.993	178,198.812	9.54
รวมทั้งสิ้น	12,561,446.278	12,485,708.918	-75,737.360	-0.60

ตารางผนวกที่ 14 ปริมาณโควตา ก. ปี 2556/57 คงเหลือ ณ วันที่ 30/06/2557

หน่วย : กระสอบ (100 กก.)

เครือบริษัท	โควตา จัดสรรรวม	โควตา ที่ขั้่งงวดแล้ว	ยอดคงเหลือจัดสรร จำนวนน้ำตาด (100%)	ยอดจำหน่ายรวม	ยอดคงเหลือ จากการขั้่งงวดจำหน่าย	คงเหลือ
โคราช						
สุรินทร์	702,906.00	420,057.00	282,849.00	370,669.50	49,387.50	332,236.50
โคราช	879,357.00	595,836.00	283,521.00	529,350.79	66,485.21	350,006.21
รวมกลุ่ม	1,582,263.00	1,015,893.00	566,370.00	900,020.29	115,872.71	682,242.71
บ้านโป่ง						
นครเพชร	775,528.00	477,780.00	297,748.00	328,696.34	149,083.66	446,831.66
บ้านโป่ง	230,692.00	130,516.00	100,176.00	98,306.81	32,209.19	132,385.19
รวมกลุ่ม	1,006,220.00	608,296.00	397,924.00	427,003.15	181,292.85	579,216.85
ไทยรุ่งเรือง						
ไทยเพิ่มพูน	259,231.00	149,695.00	109,536.00	146,777.00	2,918.00	112,454.00
ไทยอุตสาหกรรม	247,826.00	145,514.00	102,312.00	142,147.375	3,366.625	105,678.625
ไทยรุ่งเรือง	1,169,495.00	617,185.00	552,310.00	379,652.918	237,532.082	789,842.082
อุตสาหกรรมบ้านไร่	811,888.00	490,651.00	321,237.00	400,375.386	90,275.614	411,512.614
สหการชลบุรี	171,089.00	102,296.00	68,793.00	101,930.00	366.00	69,159.00
สระบุรี	802,862.00	514,354.00	288,508.00	471,238.984	43,115.016	331,623.016
พิษณุโลก	365,362.00	227,707.00	137,655.00	221,674.60	6,032.400	143,687.400
รวมกลุ่ม	3,827,753.00	2,247,402.00	1,580,351.00	1,863,796.263	383,605.737	1,963,956.737
ท่ามะกา						
ท่ามะกา	380,866.00	209,290.00	171,576.00	202,117.70	7,172.30	178,748.30
นิวกุงไทย	619,294.00	286,654.00	332,640.00	215,918.86	70,735.14	403,375.14
นิวกว่างสันหลี่	100,188.00	66,966.00	33,222.00	61,520.00	5,446.00	38,668.00
ขอนแก่น	868,240.00	454,771.00	413,469.00	296,617.87	158,153.13	571,622.13
ขอนแก่น (ลย)	0.00	0.00	0.00	0.00	0.00	0.00
รวมกลุ่ม	1,968,588.00	1,017,681.00	950,907.00	776,174.43	241,506.57	1,192,413.57
ไทยเอกสิทธิ์						
ไทยเอกสิทธิ์	514,292.00	290,882.00	223,410.00	186,925.57	103,956.43	327,366.43
เกษตรไทย (รวมผล)	372,236.00	236,364.00	135,872.00	177,760.40	58,603.60	194,475.60
เกษตรไทยอุตสาหกรรม	1,417,668.00	851,256.00	566,412.00	645,830.80	205,425.20	771,837.20
รวมกลุ่ม	2,304,196.00	1,378,502.00	925,694.00	1,010,516.77	367,985.23	1,293,679.23
เกษตรผล						
เกษตรผล	432,058.00	278,044.00	154,014.00	164,081.87	113,962.13	267,976.13
กุมภวาปี	373,445.00	251,057.00	122,388.00	231,292.08	19,764.92	142,152.92
รวมกลุ่ม	805,503.00	529,101.00	276,402.00	395,373.95	133,727.05	410,129.05

หน่วย : กระสอบ (100 กก.)

เครือบริษัท	โควตา จัดสรรรวม	โควตา ที่ขึ้นงวดแล้ว	ยอดคงเหลือจัดสรร จำนวนน้ำตาล (100%)	ยอดจำหน่ายรวม	ยอดคงเหลือ จากการขึ้นงวดจำหน่าย	คงเหลือ
มิตรผล						
มิตรผล (กาฬสินธุ์)	1,010,963.00	561,227.00	449,736.00	539,452.082	21,774.918	471,510.918
สิงห์บุรี	371,148.00	248,004.00	123,144.00	244,392.833	3,611.167	126,755.167
มิตรผล	1,145,637.00	693,633.00	452,004.00	675,537.343	18,095.657	470,099.657
รวมเกษตรกร (ชก)	1,096,333.00	747,397.00	348,936.00	688,300.675	59,096.32	408,032.33
รวมเกษตรกร (ชย)	1,348,260.00	595,767.00	752,493.00	533,257.854	62,509.146	815,002.146
รวมกลุ่ม	4,972,341.00	2,846,028.00	2,126,313.00	2,680,940.787	165,087.213	2,291,400.213
กลุ่มสุพรรณบุรี						
ทิพย์กำแพงเพชร	367,307.00	226,001.00	141,306.00	132,649.00	93,352.00	234,658.00
ทิพย์สุโขทัย	366,860.00	227,424.00	139,436.00	106,781.70	120,642.30	260,078.30
สุพรรณบุรี	83,578.00	54,648.00	28,930.00	0.50	54,647.50	83,577.50
รวมกลุ่ม	817,745.00	508,073.00	309,672.00	239,431.20	268,641.80	578,313.80
วังขนาย						
ชัยมงคล	204,871.00	145,784.00	59,087.00	145,725.00	59.00	59,146.00
วังขนาย	268,150.00	151,726.00	116,424.00	71,280.60	80,445.40	196,869.40
ที.เซ็น.	378,191.00	252,989.00	125,202.00	208,371.50	44,617.50	169,819.50
อ่างเวียน	724,581.00	448,788.00	275,793.00	321,410.50	127,377.50	403,170.50
รวมกลุ่ม	1,575,793.00	999,287.00	576,506.00	746,787.60	252,499.40	829,005.40
กลุ่มอิสระ						
น้ำตาลสีฐาน	365,962.00	222,742.00	143,220.00	161,259.60	61,482.40	204,702.40
กำแพงเพชร	237,346.00	137,532.00	99,814.00	99,767.00	37,765.00	137,579.00
ประจวบคฤช	219,994.00	126,946.00	93,048.00	111,381.10	15,564.90	108,612.90
ราชบุรี	295,275.00	158,427.00	136,848.00	122,317.50	36,109.50	172,957.50
ปราณบุรี	121,953.00	65,817.00	56,136.00	65,763.47	53.53	56,189.53
ครบุรี	642,665.00	404,119.00	238,546.00	306,252.03	97,866.97	336,412.97
ตะวันออก	766,713.00	386,993.00	379,720.00	281,286.40	105,706.60	485,426.60
ระยอง	140,280.00	84,942.00	55,338.00	5,963.37	78,978.63	134,316.63
สทเรือ	570,850.00	304,549.00	266,301.00	154,900.80	149,648.20	415,949.20
บุรีรัมย์	466,210.00	269,440.00	196,770.00	210,140.85	59,299.15	256,069.15
รวมกลุ่ม	3,827,248.00	2,161,507.00	1,665,741.00	1,519,032.12	642,474.88	2,308,215.88
กลุ่มเริ่มอุดม						
เริ่มอุดม	285,680.00	209,054.00	76,626.00	208,867.53	186.47	76,812.47
น้ำตาลเอราวัณ	895,019.00	410,717.00	484,302.00	315,516.05	95,200.95	579,502.95
รวมกลุ่ม	1,180,699.00	619,771.00	560,928.00	524,383.58	95,387.42	656,315.42
ไทยกาญจนบุรี						
ไทยกาญจนบุรี	296,627.00	174,395.00	122,232.00	170,041.50	4,353.50	126,585.50
ไทยกาญจนบุรี (ตด)	308,884.00	149,347.00	159,537.00	62,735.50	86,611.50	246,148.50
รวม	605,511.00	323,742.00	281,769.00	232,777.00	90,965.00	372,734.00
มิตรเกษตร						
มิตรเกษตร	263,353.00	150,505.00	112,848.00	147,361.07	3,143.93	115,991.93
มิตรเกษตร (ชน)	262,787.00	166,911.00	95,876.00	127,418.30	39,492.70	135,368.70
รวม	526,140.00	317,416.00	208,724.00	274,779.37	42,636.63	251,360.63
รวมทั้งสิ้น	25,000,000.00	14,572,699.00	10,427,301.00	11,591,016.510	2,981,682.490	13,408,983.490