

ปริมาณการจำหน่ายน้ำตาลทราย เพื่อบริโภคภายในประเทศ ไตรมาสที่ 2 ปี 2558



: สำนักบริหารอ้อยและน้ำตาลทราย กระทรวงอุตสาหกรรม

คำนำ

หนังสือ "ปริมาณการจำหน่ายน้ำตาลทราย เพื่อบริโภคภายในประเทศ" เล่มนี้เป็นไตรมาสที่ 2 ปี พ.ศ. 2558 ที่ฝ่ายประมวลผลข้อมูลกลางและสารสนเทศ ได้จัดทำขึ้น โดยมีข้อมูลเกี่ยวกับการจำหน่ายน้ำตาลทราย เพื่อบริโภคภายในประเทศ

ข้อมูลต่าง ๆ เหล่านี้ได้รวบรวมสรุปจาก รายงานปริมาณการจำหน่ายน้ำตาลทรายประจำสัปดาห์ รายงานปริมาณการซื้อขายของโรงงานอุตสาหกรรมที่ใช้น้ำตาลทรายเป็นวัตถุดิบ รายเดือน โดยได้จัดแบ่งออกเป็น 2 ส่วน คือ ส่วนที่ 1 ไตรมาสที่ 1 ส่วนที่ 2 จะเป็น ภาคผนวก สรุปตารางสถิติ

ฝ่ายประมวลผลข้อมูลกลางและสารสนเทศ สำนักบริหารอ้อยและน้ำตาลทราย จึงหวังเป็นอย่างยิ่งว่า หนังสือการจำหน่ายภายในประเทศ จะเป็นประโยชน์ต่ออุตสาหกรรมอ้อยและน้ำตาลทรายและผู้ที่เกี่ยวข้องได้พอสมควร ทางฝ่ายฯ จึงมีความยินดีที่จะรับฟังข้อคิดเห็นและคำแนะนำ เพื่อปรับปรุงหนังสือในเล่มต่อไปให้ดียิ่งขึ้น และขอขอบคุณผู้ที่มีส่วนร่วมในการจัดทำหนังสือครั้งนี้ให้สำเร็จลุล่วงไปด้วยดี

กลุ่มงานประมวลผลและข้อมูลสถิติกลาง
ฝ่ายประมวลผลข้อมูลกลางและสารสนเทศ
สำนักบริหารอ้อยและน้ำตาลทราย
สำนักงานคณะกรรมการอ้อยและน้ำตาลทราย

สารบัญ

	หน้า
สารบัญภาพ	2
สารบัญตาราง	3
ตารางภาคผนวก	4
ปริมาณการจำหน่ายน้ำตาลทรายภายในประเทศ ไตรมาสที่ 2 ปี 2558	1-12
- ปริมาณการจำหน่ายน้ำตาลทรายภายในประเทศ	2
- ลักษณะการจำหน่ายน้ำตาลทรายภายในประเทศ	6
- จำหน่ายให้กับผู้บริโภครโดยตรง	
- จำหน่ายให้กับผู้บริโภครโดยอ้อม	

สารบัญภาพ

	หน้า
ภาพที่ 1 กราฟแสดงเปรียบเทียบปริมาณในการจำหน่าย ระหว่างปี 2557 กับปี 2558 รายเดือน	3
ภาพที่ 2 กราฟแสดงสัดส่วนในการจำหน่ายน้ำตาลทราย ในไตรมาสที่ 2 ปี 2558 แยกตามเครือข่ายบริษัท	5
ภาพที่ 3 กราฟแสดงลักษณะการจำหน่ายน้ำตาลทรายภายในประเทศ ในไตรมาสที่ 2 ปี 2558 แยกตามประเภทผู้ซื้อ	7
ภาพที่ 4 กราฟเปรียบเทียบปริมาณการจำหน่ายให้กับผู้บริโภครโดยตรง ระหว่างปี 2557 กับปี 2558 รายเดือน	8
ภาพที่ 5 กราฟแสดงเปรียบเทียบปริมาณการจำหน่ายให้กับอุตสาหกรรม ระหว่างปี 2557 กับปี 2558	11
ภาพที่ 6 กราฟแสดงสัดส่วนจำหน่ายน้ำตาลทรายให้กับผู้บริโภครโดยอ้อม ในไตรมาสที่ 2 ปี 2558 (แยกตามประเภทอุตสาหกรรม)	12

สารบัญตาราง

	หน้า
ตารางที่ 1 ปริมาณการจำหน่ายน้ำตาลทรายขาวธรรมดาและขาวบริสุทธิ์ ในไตรมาสที่ 2	2
ตารางที่ 2 เปรียบเทียบปริมาณในการจำหน่ายน้ำตาลทราย ระหว่างปี 2557 กับปี 2558 (รายเดือน)	3
ตารางที่ 3 ปริมาณการจำหน่ายน้ำตาลทรายขาวธรรมดาและขาวบริสุทธิ์ ในไตรมาสที่ 2 แยกตามเคอ็อบริษัท	4
ตารางที่ 4 ปริมาณในการจำหน่ายน้ำตาลทรายขาวธรรมดาและขาวบริสุทธิ์ ให้กับผู้บริโภคโดยตรง ไตรมาสที่ 2	6
ตารางที่ 5 เปรียบเทียบปริมาณการจำหน่ายให้กับผู้บริโภคโดยตรง ระหว่างปี 2557 กับปี 2558 (รายเดือน)	8
ตารางที่ 6 จำนวนรายชื่อเพื่ออุตสาหกรรม และปริมาณการจำหน่ายน้ำตาลขาวธรรมดา ขาวบริสุทธิ์ให้กับผู้บริโภคโดยอ้อมในไตรมาสที่ 2	9
ตารางที่ 7 ปริมาณการจำหน่ายน้ำตาลทรายให้กับผู้บริโภคโดยอ้อม ไตรมาสที่ 2 (แยกตามประเภทอุตสาหกรรม) รายเดือน	10
ตารางที่ 8 เปรียบเทียบปริมาณการจำหน่ายน้ำตาลทรายให้กับผู้บริโภคโดยอ้อม ไตรมาสที่ 2 ระหว่างปี 2557 กับปี 2558	11

ตารางภาคผนวก

	หน้า
ตารางผนวกที่ 1 ปริมาณการจำหน่ายน้ำตาลทรายขาวธรรมดาและขาวบริสุทธิ์ ภายในประเทศ ตั้งแต่ ปี 2549 - 2558	14
ตารางผนวกที่ 2 ปริมาณการจำหน่ายน้ำตาลทรายขาวธรรมดาและขาวบริสุทธิ์ ให้กับผู้บริโภครโดยตรง ตั้งแต่ ปี 2549 - 2558	15
ตารางผนวกที่ 3 ปริมาณการจำหน่ายน้ำตาลทรายขาวธรรมดาและทรายขาวบริสุทธิ์ ให้กับผู้บริโภครโดยอ้อม ตั้งแต่ ปี 2549 - 2558	16
ตารางผนวกที่ 4 ปริมาณการจำหน่ายน้ำตาลทรายให้กับผู้บริโภครโดยตรง และผู้บริโภครโดยอ้อม ตั้งแต่ปี 2544 - 2558	17
ตารางผนวกที่ 5 ปริมาณการจำหน่ายน้ำตาลทรายให้กับผู้บริโภครภายในประเทศ ขาวธรรมดาและขาวบริสุทธิ์ ตั้งแต่ ปี 2544-2558	18
ตารางผนวกที่ 6 ปริมาณการจำหน่ายน้ำตาลทรายให้กับผู้บริโภครโดยอ้อม แยกตามประเภทอุตสาหกรรม ตั้งแต่ ปี 2544 - 2558	19
ตารางผนวกที่ 7 ปริมาณการจำหน่ายน้ำตาลทรายให้กับผู้บริโภครโดยอ้อม แยกตามประเภทอุตสาหกรรม ปี 2558 รายเดือน	20
ตารางผนวกที่ 8 ปริมาณการจำหน่ายน้ำตาลทรายขาวธรรมดาและบริสุทธิ์ เพื่อผู้บริโภครภายในประเทศ ปี 2554-2558 (รายเดือน)	21
ตารางผนวกที่ 9 ปริมาณการจำหน่ายน้ำตาลทรายเพื่อผู้บริโภครภายในประเทศ (โควตา ก.) ตั้งแต่ ม.ค. - มิ.ย. 2558 แยกตามเครือบริษัท	22-27
ตารางผนวกที่ 10 รวมปริมาณและรายได้จากการจำหน่ายน้ำตาลทรายภายในประเทศ รวมทุกปี โควตา (ม.ค. - มิ.ย. 2558)	28-29
ตารางผนวกที่ 11 ปริมาณและรายได้จากการจำหน่ายน้ำตาลทรายขาวภายในประเทศ แยกตามชนิดน้ำตาล ม.ค. - มิ.ย. 2558	30
ตารางผนวกที่ 12 ปริมาณการจำหน่ายน้ำตาลทรายขาวธรรมดาและขาวบริสุทธิ์ ให้กับผู้บริโภครโดยตรงและผู้บริโภครโดยอ้อม รายเดือน ปี 2558	31
ตารางผนวกที่ 13 ปริมาณการจำหน่ายน้ำตาลทรายขาวภายในประเทศ รายเดือน เปรียบเทียบระหว่างปี 2557 กับปี 2558	32
ตารางผนวกที่ 14 ปริมาณโควตา ก. ปี 2557/58 คงเหลือ ณ วันที่ 30/6 /2558	33-34

ปริมาณการจำหน่ายน้ำตาลทรายภายในประเทศ

ไตรมาสที่ 2 ปี 2558

ปริมาณน้ำตาลทรายที่จำหน่ายได้ในไตรมาสที่ 2 ปี 2558 จำนวน 6,227,193.887 กระสอบ

ปริมาณการจำหน่ายน้ำตาลทรายภายในประเทศ

ป/ ปริมาณการจำหน่ายน้ำตาลทรายขาวธรรมดาและขาวบริสุทธิ์ภายในประเทศช่วงไตรมาสที่ 2 มีจำนวนทั้งสิ้น 6,227,193.887 กระสอบ โดยแยกเป็นน้ำตาลทรายขาวธรรมดาจำนวน 3,574,712.069 กระสอบ คิดเป็นสัดส่วนในการจำหน่ายร้อยละ 57.40 และน้ำตาลทรายขาวบริสุทธิ์ จำนวน 2,652,481.818 กระสอบ คิดเป็นสัดส่วนในการจำหน่าย ร้อยละ 42.60

ตารางที่ 1 ปริมาณการจำหน่ายน้ำตาลทรายขาวธรรมดาและขาวบริสุทธิ์ในไตรมาสที่ 2

หน่วย : กระสอบ (100 กก.)

เดือน	ธรรมดา	บริสุทธิ์	รวม	สัดส่วน
เมษายน	1,232,743.901	947,314.040	2,180,057.941	56.55 : 43.45
พฤษภาคม	1,140,928.382	832,491.181	1,973,419.563	57.81 : 42.19
มิถุนายน	1,201,039.786	872,676.597	2,073,716.383	57.92 : 42.08
รวมทั้งสิ้น	3,574,712.069	2,652,481.818	6,227,193.887	57.40 : 42.60

หมายเหตุ เดือน เม.ย. มีน้ำตาลทรายแดงรวมอยู่ในน้ำตาลทรายขาวธรรมดา จำนวน 7,255.20 กระสอบ
เดือน พ.ค. มีน้ำตาลทรายแดงรวมอยู่ในน้ำตาลทรายขาวธรรมดา จำนวน 15,576.20 กระสอบ
เดือน มิ.ย. มีน้ำตาลทรายแดงรวมอยู่ในน้ำตาลทรายขาวธรรมดา จำนวน 5,929.74 กระสอบ

ป/ ปริมาณการจำหน่ายน้ำตาลทรายได้เพิ่มขึ้นจากช่วงไตรมาสที่ 1 ปี 2558 จำนวน 221,015.921 กระสอบ คิดเป็นร้อยละ 3.68 ซึ่งเป็นการเพิ่มขึ้นจากการจำหน่ายน้ำตาลทรายขาวธรรมดา จำนวน 98,440.632 กระสอบ คิดเป็นร้อยละ 2.83 และปริมาณการจำหน่ายน้ำตาลทรายขาวบริสุทธิ์เพิ่มขึ้น จำนวน 122,575.289 กระสอบ คิดเป็นร้อยละ 4.85 (ปริมาณการจำหน่ายน้ำตาลทรายไตรมาสที่ 1 ของปี 2558 มีจำนวนทั้งสิ้น 6,006,177.966 กระสอบ โดยแยกเป็นน้ำตาลทรายขาวธรรมดา จำนวน 3,476,271.437 กระสอบ และน้ำตาลทรายขาวบริสุทธิ์ จำนวน 2,529,906.529 กระสอบ)

๖ เปรียบเทียบกับปริมาณการจำหน่ายในระยะเวลาเดียวกันกับปี 2557 แล้วมีปริมาณการจำหน่ายเพิ่มขึ้น จำนวน 863.05 กระสอบ คิดเป็นร้อยละ 0.01 ซึ่งเป็นการลดลงจากการจำหน่ายน้ำตาลทรายขาวธรรมดา จำนวน 119,561.93 กระสอบ คิดเป็นร้อยละ 3.24 และการจำหน่ายน้ำตาลทรายขาวบริสุทธิ์มีปริมาณการจำหน่ายเพิ่มขึ้น จำนวน 120,425.085 กระสอบ คิดเป็นร้อยละ 4.76 (ปริมาณการจำหน่ายน้ำตาลทรายไตรมาสที่ 2

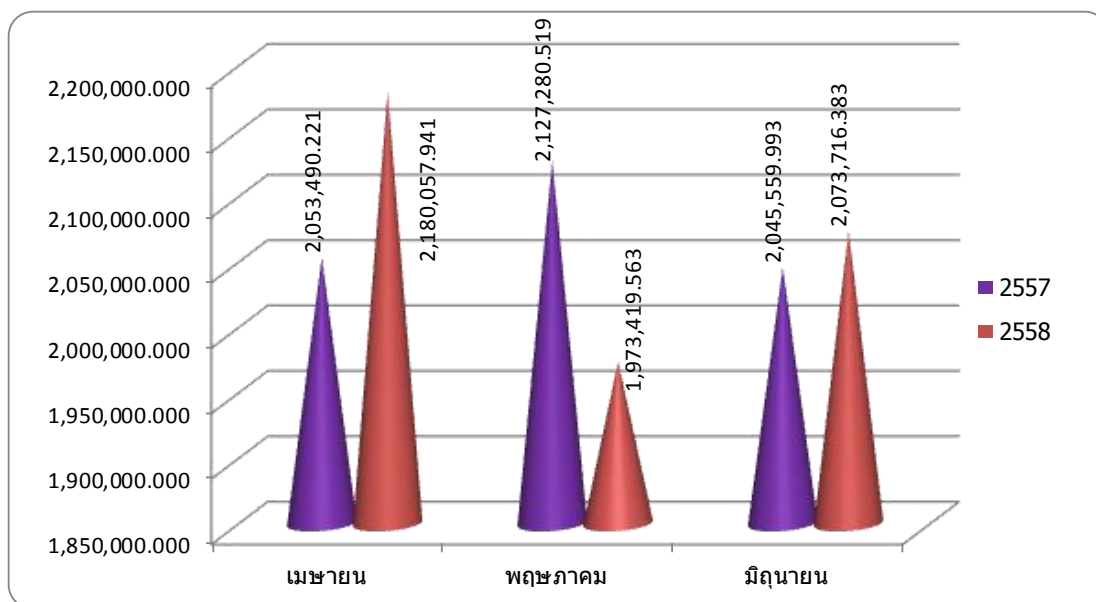
ของปี 2557 มีจำนวนทั้งสิ้น 6,226,330.733 กระสอบ โดยแยกเป็นน้ำตาลทรายขาวธรรมดา จำนวน 3,694,274.00 กระสอบ และน้ำตาลทรายขาวบริสุทธิ์ จำนวน 2,532,056.733 กระสอบ)

ตารางที่ 2 เปรียบเทียบปริมาณในการจำหน่ายน้ำตาลทรายระหว่างปี 2557 กับปี 2558 รายเดือน

หน่วย : กระสอบ (100 กก.)

เดือน	ปริมาณในการจำหน่าย		เพิ่ม,ลด จำนวน	เพิ่ม,ลด (%)
	2557	2558		
เมษายน	2,053,490.221	2,180,057.941	126,567.720	6.16
พฤษภาคม	2,127,280.519	1,973,419.563	-153,860.956	-7.23
มิถุนายน	2,045,559.993	2,073,716.383	28,156.390	1.38
รวมทั้งสิ้น	6,226,330.733	6,227,193.887	863.15	0.01

กราฟแสดงเปรียบเทียบปริมาณในการจำหน่ายระหว่างปี 2557 กับปี 2558 รายเดือน

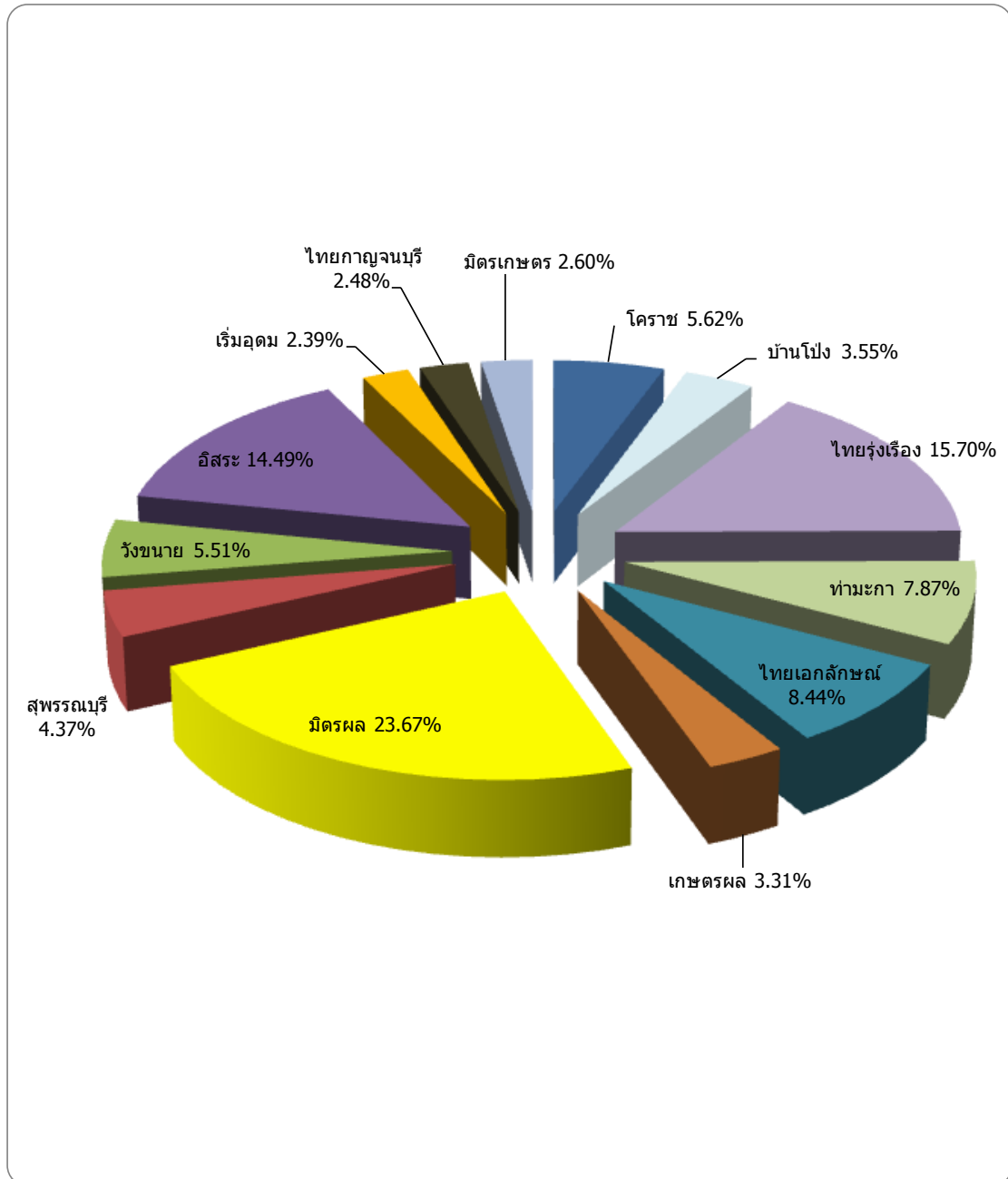


ตารางที่ 3 ปริมาณการจำหน่ายน้ำตาลทรายขาวธรรมดาและขาวบริสุทธิ์ในไตรมาสที่ 2
แยกตามเครือข่ายบริษัท

หน่วย : กระสอบ (100 กก.)

บริษัทในเครือ	เมษายน		พฤษภาคม		มิถุนายน	
	ธรรมดา	บริสุทธิ์	ธรรมดา	บริสุทธิ์	ธรรมดา	บริสุทธิ์
โคราช	73,581.500	35,898.000	73,397.800	47,530.000	83,523.000	35,860.000
บ้านโป่ง	48,434.000	23,958.000	50,115.500	18,085.500	56,273.500	25,014.500
ไทยรุ่งเรือง	131,292.761	220,061.446	115,542.242	176,486.605	134,786.515	199,626.674
ท่ามะกา	78,399.500	87,684.500	73,496.500	79,667.750	71,589.500	99,174.750
ไทยเอกลักษณ์	67,022.000	139,581.000	68,645.000	107,534.000	61,918.500	80,813.000
เกษตรผล	74,611.790	750.000	62,182.430	608.000	66,837.500	1,012.500
มิตรผล	157,182.300	366,370.094	155,215.860	324,708.626	142,554.271	328,191.673
สุพรรณบุรี	56,040.000	25,683.500	57,727.000	35,135.000	61,287.000	36,146.500
วังขนาย	110,991.750	4,914.000	89,259.650	3,104.000	105,506.000	29,428.000
อิสระ	271,675.800	42,113.500	241,375.900	39,631.200	270,071.500	37,409.000
เริ่มอุดม	60,854.500	0.000	65,076.500	0.000	22,640.000	0.000
ไทยกาญจนบุรี	54,423.000	300.000	41,525.000	0.000	58,016.000	0.000
มิตรเกษตร	48,235.000	0.000	47,369.000	0.500	66,036.500	0.000
รวมทั้งสิ้น	1,232,743.901	947,314.040	1,140,928.382	832,491.181	1,201,039.786	872,676.597

กราฟแสดงสัดส่วนในการจำหน่ายน้ำตาลทราย ในไตรมาสที่ 2 ปี 2558
แยกตามเครือข่าย



ลักษณะการจำหน่ายน้ำตาลทรายภายในประเทศ

ก การจำหน่ายน้ำตาลทรายภายในประเทศผ่านฝ่ายบริหารการจำหน่ายสำนักบริหารอ้อยและน้ำตาลทรายสำนักงานคณะกรรมการอ้อยและน้ำตาลทราย แบ่งออกเป็น 2 ลักษณะ ดังนี้

1. จำหน่ายให้กับผู้บริโภครโดยตรง ร้อยละ 51.22 ซึ่งเป็นการจำหน่ายผ่านพ่อค้าคนกลาง (ยี่ปั่ว)
2. จำหน่ายให้กับผู้บริโภครโดยอ้อม (อุตสาหกรรม) ร้อยละ 48.78 เป็นการจำหน่ายให้กับอุตสาหกรรมที่ซื้อน้ำตาลทรายเป็นวัตถุดิบ ในการผลิตสินค้าเพื่อจำหน่ายภายในประเทศ และผลิตสินค้าเพื่อการส่งออก เมื่อสิ้นสุด ไตรมาสที่ 2 มีอุตสาหกรรมที่ได้ขึ้นทะเบียนมาแล้วติดต่อซื้อจำนวน 338 ราย

ประเภทอุตสาหกรรม	จำนวน/ราย
เครื่องดื่ม	52
ขนมปัง (รวมสุราและเบียร์)	31
อาหาร (รวมอาหารและกระป๋องและน้ำปลา)	188
ผลิตภัณฑ์นม	27
ลูกกวาด	15
ยาและอื่น ๆ	25
รวมทั้งสิ้น	338

ตารางที่ 4 ปริมาณในการจำหน่ายน้ำตาลทรายชาวธรรมดาและชาวบริสุทธิ ให้กับผู้บริโภครโดยตรง
ไตรมาสที่ 2

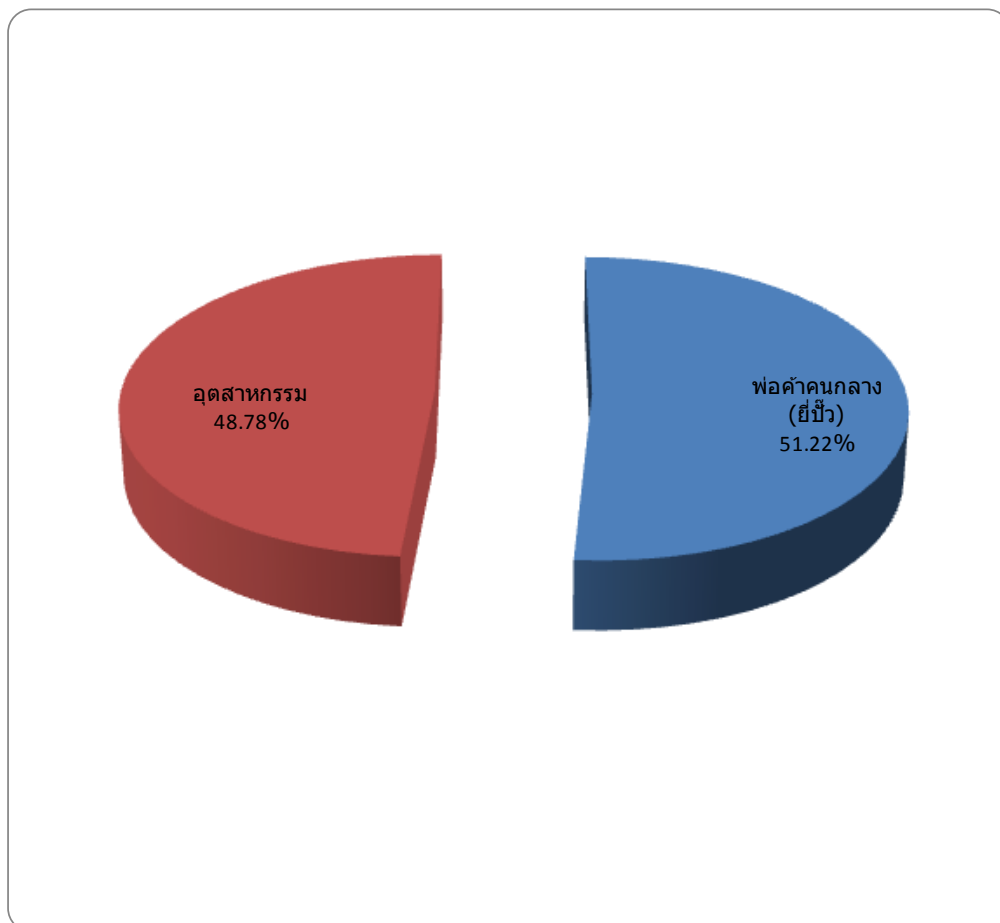
หน่วย : กระสอบ (100 กก.)

เดือน	พ่อค้าคนกลาง (ยี่ปั่ว)		รวม	
	ธรรมดา	บริสุทธิ	ธรรมดา	บริสุทธิ
เมษายน	823,669.439	291,868.560	823,669.439	291,868.560
พฤษภาคม	735,406.179	248,998.818	735,406.179	248,998.818
มิถุนายน	782,609.714	307,162.287	782,609.714	307,162.287
รวมทั้งสิ้น	2,341,685.332	848,029.665	2,341,685.332	848,029.665

๒/ ปริมาณการจำหน่ายน้ำตาลทรายให้กับผู้บริโภคโดยตรง ในไตรมาสที่ 2 มีจำนวนทั้งสิ้น 3,189,714.997 กระสอบ ซึ่งลดลงจากไตรมาสที่ 1 ปี 2558 จำนวน 16,068.076 กระสอบ (ปริมาณจำหน่ายในไตรมาสที่ 1 ปี 2558 มีจำนวน 3,205,783.073 กระสอบ) คิดเป็นร้อยละ 0.50

๖ เมื่อเปรียบเทียบกับปริมาณจำหน่ายในช่วงระยะเวลาเดียวกันกับปี 2557 แล้วมีปริมาณในการจำหน่ายน้ำตาลทรายได้ลดลง จำนวน 171,029.56 กระสอบ (ปริมาณจำหน่ายในไตรมาสที่ 2 ปี 2557 มีจำนวน 3,360,744.563 กระสอบ) คิดเป็นร้อยละ 5.09

กราฟแสดงลักษณะการจำหน่ายน้ำตาลทรายภายในประเทศในไตรมาสที่ 2 ปี 2558
แยกตามประเภทผู้ซื้อ

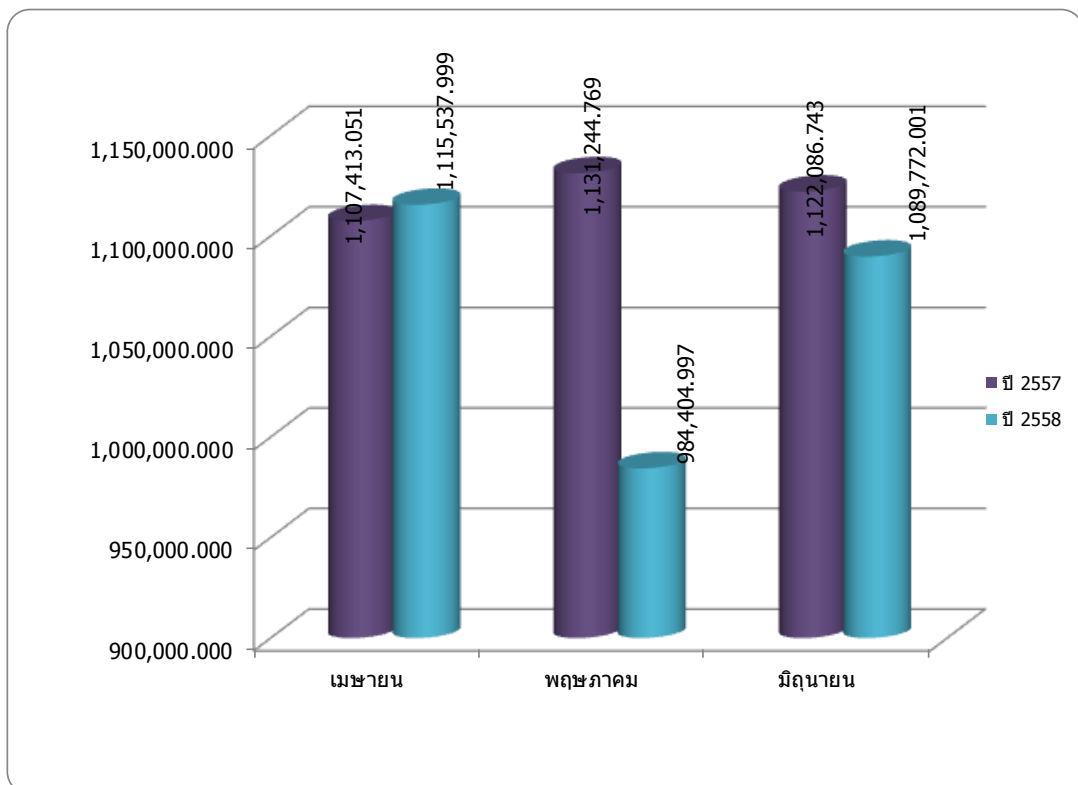


ตารางที่ 5 เปรียบเทียบปริมาณการจำหน่ายให้กับผู้บริโภคโดยตรง ระหว่างปี 2557 กับปี 2558
รายเดือน

หน่วย : กระสอบ (100 กก.)

เดือน	การจำหน่ายให้กับผู้บริโภคโดยตรง		
	ปี 2557	ปี 2558	เพิ่ม,ลด (%)
เมษายน	1,107,413.051	1,115,537.999	0.73
พฤษภาคม	1,131,244.769	984,404.997	-12.98
มิถุนายน	1,122,086.743	1,089,772.001	-2.88
รวมทั้งสิ้น	3,360,744.563	3,189,714.997	-5.09

กราฟเปรียบเทียบปริมาณการจำหน่ายให้กับผู้บริโภคโดยตรงระหว่างปี 2557 กับปี 2558
รายเดือน



ตารางที่ 6 จำนวนรายที่ซื้อเพื่ออุตสาหกรรมและปริมาณการจำหน่ายชาวธรรมดา
ชาวบริสุทธิให้กับผู้บริโภคโดยอ้อม ในไตรมาสที่ 2

หน่วย : กระสอบ (100 กก.)

ประเภทอุตสาหกรรม	ปริมาณการจำหน่าย			สัดส่วน
	ธรรมดา	บริสุทธิ	รวม	
เครื่องดื่ม	280,412.635	1,162,264.988	1,442,677.623	47.50
ขนมปัง (รวมสุราและเบียร์)	50,004.200	25,148.664	75,152.864	2.47
อาหาร (รวมอาหารกระป๋องและน้ำปลา)	489,660.974	327,315.825	816,976.799	26.90
ผลิตภัณฑ์นม	364,561.928	210,857.896	575,419.824	18.94
ลูกกวาด	43,996.000	15,939.780	59,935.780	1.97
ยาและอื่น ๆ	4,391.000	62,925.000	67,316.000	2.22
รวมทั้งสิ้น	1,233,026.737	1,804,452.153	3,037,478.890	100.00

จ จำนวนผู้ซื้อน้ำตาลทรายเพื่อผลิตสินค้าอุตสาหกรรมที่ขึ้นทะเบียนไว้ และได้มาติดต่อซื้อน้ำตาลทรายเพื่ออุตสาหกรรมส่งออกและจำหน่ายภายในประเทศจำนวน 338 ราย เพิ่มขึ้นจากไตรมาสที่ 1 ของปี 2558 จำนวน 4 ราย คิดเป็นร้อยละ 1.20 (จำนวนผู้ซื้อน้ำตาลเพื่ออุตสาหกรรมในไตรมาสที่ 1 ของปี 2558 จำนวน 334 ราย)

บ เมื่อเปรียบเทียบจำนวนผู้ซื้อน้ำตาลเพื่ออุตสาหกรรมในช่วงระยะเวลาเดียวกันกับปี 2557 แล้วมีจำนวนผู้ซื้อเพิ่มขึ้น จำนวน 5 ราย คิดเป็นร้อยละ 1.5 (จำนวนผู้ซื้อน้ำตาลเพื่ออุตสาหกรรมในไตรมาสที่ 2 ของปี 2557 มีจำนวน 333 ราย)

ป ประเภทอุตสาหกรรมที่มีปริมาณการซื้อมากเป็นอันดับ 1 ตลอดไตรมาสที่ 2 ได้แก่ อุตสาหกรรมเครื่องดื่ม คิดเป็นร้อยละ 47.50 รองลงมาได้แก่ อุตสาหกรรมอาหาร (รวมอาหารกระป๋องและน้ำปลา) คิดเป็นร้อยละ 26.90 และผลิตภัณฑ์นม คิดเป็นร้อยละ 18.94 ตามลำดับ ส่วนอุตสาหกรรมที่มีปริมาณการซื้อน้อยที่สุด ได้แก่ ลูกกวาด คิดเป็นร้อยละ 1.97

ตารางที่ 7 ปริมาณการจำหน่ายน้ำตาลทรายให้กับผู้บริโภครายย่อย โดยอ้อม ไตรมาสที่ 2
(แยกตามประเภทอุตสาหกรรม) รายเดือน

หน่วย : กระสอบ (100 กก.)

ประเภทอุตสาหกรรม	เมษายน		พฤษภาคม		มิถุนายน	
	ธรรมดา	บริสุทธิ์	ธรรมดา	บริสุทธิ์	ธรรมดา	บริสุทธิ์
เครื่องดื่ม	96,200.000	429,632.326	83,992.500	380,015.070	100,220.135	352,617.592
ขนมปัง (รวมสุราและเบียร์)	17,252.700	6,690.133	15,587.300	9,565.299	17,164.200	8,893.232
อาหาร (รวมอาหารกระป๋องและน้ำปลา)	159,031.616	107,061.738	169,385.624	104,768.345	161,243.734	115,485.742
ผลิตภัณฑ์นม	121,536.646	86,447.166	120,716.279	66,264.451	122,309.003	58,146.279
ลูกกวาด	13,663.500	5,483.117	13,889.500	5,106.698	16,443.000	5,349.965
ยาและอื่น ๆ	1,390.000	20,131.000	1,951.000	17,772.500	1,050.000	25,021.500
รวมทั้งสิ้น	409,074.462	655,445.480	405,522.203	583,492.363	418,430.072	565,514.310

๗ ปริมาณในการจำหน่ายน้ำตาลทรายได้เพิ่มขึ้นจากช่วงไตรมาสที่ 1 ของปี 2558 จำนวน 237,085.00 กระสอบ ซึ่งเป็นการเพิ่มขึ้นจากการจำหน่ายน้ำตาลทรายขาวธรรมดา จำนวน 132,846.01 กระสอบ และการจำหน่ายน้ำตาลทรายขาวบริสุทธิ์ได้เพิ่มขึ้น จำนวน 104,237.99 กระสอบ คิดเป็นร้อยละ 12.07 และ 6.13 ตามลำดับ (ปริมาณการจำหน่ายน้ำตาลทรายในช่วงไตรมาสที่ 1 ของปี 2558 มีจำนวนทั้งสิ้น 2,800,394.893 กระสอบ แยกเป็นการจำหน่ายน้ำตาลทรายขาวธรรมดา จำนวน 1,100,180.730 กระสอบ และน้ำตาลทรายขาวบริสุทธิ์ จำนวน 1,700,214.163 กระสอบ)

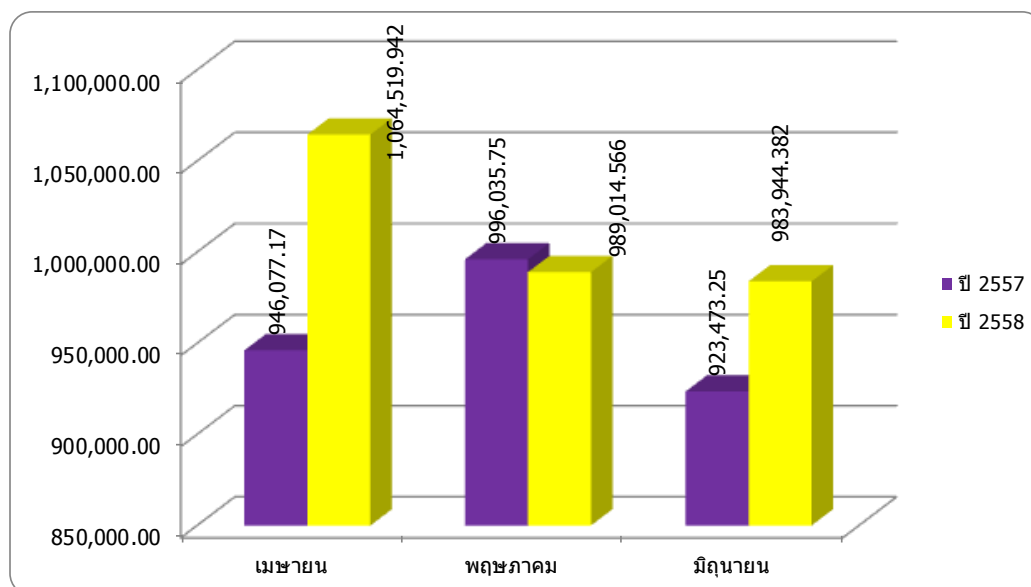
๘ เมื่อเปรียบเทียบกับปริมาณการจำหน่ายในระยะเวลาเดียวกันกับปี 2557 แล้วปริมาณการจำหน่ายน้ำตาลทรายได้เพิ่มขึ้นจำนวน 171,892.72 กระสอบ ซึ่งเป็นการเพิ่มขึ้นจากการจำหน่ายน้ำตาลทรายขาวธรรมดา จำนวน 105,710.10 กระสอบ และการจำหน่ายน้ำตาลทรายขาวบริสุทธิ์เพิ่มขึ้น จำนวน 66,182.623 กระสอบ คิดเป็นร้อยละ 6.22 และ 3.81 ตามลำดับ (ปริมาณการจำหน่ายน้ำตาลทรายในช่วงไตรมาสที่ 2 ของปี 2527 มีจำนวนทั้งสิ้น 2,865,586.17 กระสอบ แยกเป็นการจำหน่ายน้ำตาลทรายขาวธรรมดา จำนวน 1,127,316.64 กระสอบ และน้ำตาลทรายขาวบริสุทธิ์ จำนวน 1,738,269.53 กระสอบ)

ตารางที่ 8 เปรียบเทียบปริมาณการจำหน่ายน้ำตาลทรายให้กับผู้บริโภคโดยอ้อม ไตรมาสที่ 2
ระหว่างปี 2557 ปี 2558

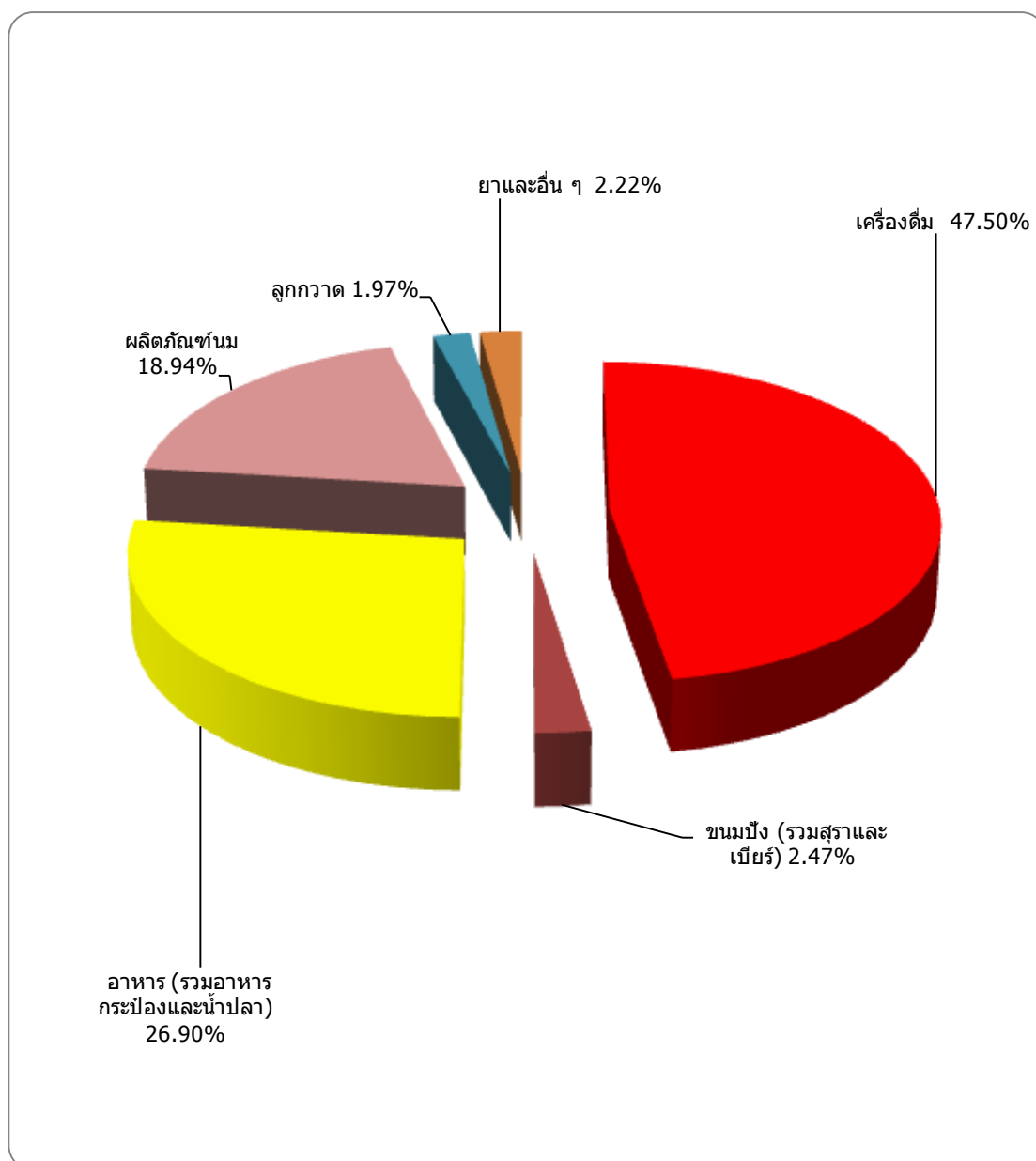
หน่วย : กระสอบ (100 กก.)

เดือน	จำหน่ายให้กับผู้บริโภคโดยอ้อม		เพิ่ม, ลด (%)
	ปี 2557	ปี 2558	
เมษายน	946,077.17	1,064,519.942	12.52
พฤษภาคม	996,035.75	989,014.566	-0.70
มิถุนายน	923,473.25	983,944.382	6.55
รวมทั้งสิ้น	2,865,586.17	3,037,478.890	6.00

กราฟแสดงเปรียบเทียบปริมาณการจำหน่ายให้กับอุตสาหกรรม ระหว่างปี 2557 กับปี 2558



กราฟแสดงสัดส่วนจำหน่ายน้ำตาลทรายให้กับผู้บริโภคโดยอ้อม ในไตรมาสที่ 2
แยกตามประเภทอุตสาหกรรม



ภาคผนวก

ตารางผนวกที่ 1 ปริมาณการจำหน่ายน้ำตาลทรายขาวธรรมดาและบริสุทธิ์ ภายในประเทศ
ตั้งแต่ปี 2549-2558

หน่วย : กระสอบ (100 กก.)

เดือน	ปี 2549	ปี 2550	ปี 2551	ปี 2552	ปี 2553	ปี 2554	ปี 2555	ปี 2556	ปี 2557	ปี 2558
มกราคม	1,887,669.91	1,568,249.50	1,781,457.29	1,564,872.10	1,859,980.313	2,199,166.858	1,944,318.460	2,310,075.740	2,173,187.830	1,893,646.172
กุมภาพันธ์	1,743,378.38	1,435,340.52	1,504,513.51	1,395,731.13	1,848,678.08	1,886,480.579	1,940,041.407	1,876,651.143	1,910,352.359	1,803,368.647
มีนาคม	1,904,483.25	1,884,366.12	1,802,600.84	1,774,241.54	1,998,116.533	2,105,489.242	2,242,163.304	2,141,547.171	2,175,837.996	2,309,163.147
เมษายน	1,591,409.95	1,702,270.92	1,482,301.99	1,649,864.92	1,736,304.11	1,761,198.653	1,998,160.044	2,172,162.449	2,053,490.221	2,180,057.941
พฤษภาคม	1,902,097.97	1,601,190.76	1,769,620.43	1,551,438.96	1,844,213.413	1,844,626.494	2,284,955.669	2,193,648.594	2,127,280.519	1,973,419.563
มิถุนายน	1,544,829.01	1,626,965.99	1,486,162.65	1,597,872.523	2,033,134.348	1,788,562.924	1,915,138.407	1,867,361.181	2,045,559.993	2,073,716.383
รวมทั้งสิ้น	10,573,868.47	9,818,383.81	9,826,656.71	19,645,040.520	11,320,426.797	11,585,524.750	22,905,951.547	12,561,446.278	12,485,708.918	12,233,371.853

หมายเหตุ ปริมาณการจำหน่ายน้ำตาลทรายขาวธรรมดาและบริสุทธิ์ภายในประเทศ ตั้งแต่ปี 2549-2558
รวมไตรมาสที่ 1,2 (ม.ค.-มิ.ย.)

ตารางผนวกที่ 2 ปริมาณการจำหน่ายน้ำตาลทรายขาวธรรมดาและทรายขาวบริสุทธิ์ให้กับผู้บริโภครโดยตรง
ตั้งแต่ปี 2549-2558

หน่วย : กระสอบ (100 กก.)

เดือน	ปี 2549	ปี 2550	ปี 2551	ปี 2552	ปี 2553	ปี 2554	ปี 2555	ปี 2556	ปี 2557	ปี 2558
มกราคม	1,216,942.16	951,756.00	1,100,847.74	1,000,941.55	1,104,977.893	1,283,639.748	1,144,373.460	1,414,563.940	1,264,669.610	1,061,418.163
กุมภาพันธ์	1,056,334.375	870,846.52	888,869.56	825,413.28	1,028,685.120	1,033,203.619	1,102,125.187	1,076,497.333	1,112,680.769	940,995.140
มีนาคม	1,109,069.75	1,023,797.72	1,076,034.34	1,048,397.10	969,555.873	1,087,577.712	1,215,799.564	1,169,243.451	1,163,307.706	1,203,369.770
เมษายน	859,229.95	1,048,293.52	836,983.69	988,266.03	829,139.250	904,355.453	1,132,048.234	1,199,217.759	1,107,413.051	1,115,537.999
พฤษภาคม	1,065,147.77	972,100.95	1,031,576.63	953,102.46	955,562.283	961,809.134	1,229,657.569	1,191,955.764	1,131,244.769	984,404.997
มิถุนายน	899,687.01	955,022.39	884,618.78	912,027.393	1,157,205.668	954,815.274	1,057,998.647	1,034,885.201	1,122,086.743	1,089,772.001
รวมทั้งสิ้น	6,206,411.015	5,821,817.100	5,818,930.743	5,728,147.813	6,045,126.087	6,225,400.940	6,882,002.661	7,086,363.448	6,901,402.648	6,395,498.070

หมายเหตุ ปริมาณการจำหน่ายน้ำตาลทรายขาวธรรมดาและทรายขาวบริสุทธิ์ให้กับผู้บริโภครโดยตรง ตั้งแต่ปี
2549-2558 รวมไตรมาสที่ 1,2 (ม.ค. – มิ.ย.)

ตารางผนวกที่ 3 ปริมาณการจำหน่ายน้ำตาลทรายขาวธรรมดาและทรายขาวบริสุทธิ์ให้กับผู้บริโภคโดยอ้อม
ตั้งแต่ปี 2549-2558

เดือน	ปี 2549	ปี 2550	ปี 2551	ปี 2552	ปี 2553	ปี 2554	ปี 2555	ปี 2556	ปี 2557	ปี 2558
มกราคม	670,727.75	616,493.50	680,609.55	563,930.55	755,002.42	915,527.11	799,945.00	895,511.80	908,518.22	832,228.009
กุมภาพันธ์	687,044.00	564,494.00	615,643.95	570,317.85	819,992.96	853,276.96	837,916.22	800,153.81	797,671.59	862,373.507
มีนาคม	795,413.50	860,568.40	726,566.50	725,844.44	1,028,560.66	1,017,911.53	1,026,363.74	972,303.72	1,012,530.29	1,105,793.377
เมษายน	732,180.00	653,977.40	645,318.30	661,598.89	907,164.86	856,843.20	866,111.81	972,944.69	946,077.17	1,064,519.942
พฤษภาคม	836,950.20	629,089.81	738,043.80	598,336.50	888,651.13	882,817.36	1,055,298.10	1,001,692.83	996,035.75	989,014.566
มิถุนายน	645,142.00	671,943.60	601,543.87	685,845.13	875,928.68	833,747.65	857,139.76	832,475.98	923,473.25	983,944.382
รวมทั้งสิ้น	4,367,457.45	3,996,566.71	4,007,725.97	3,805,873.36	5,275,300.71	5,360,123.81	5,442,774.63	5,475,082.83	5,584,306.27	5,837,873.783

หมายเหตุ ปริมาณการจำหน่ายน้ำตาลทรายขาวธรรมดาและทรายขาวบริสุทธิ์ให้กับผู้บริโภคโดยอ้อม
ตั้งแต่ปี 2549-2558 รวมไตรมาสที่ 1,2 (ม.ค. – มิ.ย.)

ตารางผนวกที่ 4 ปริมาณการจำหน่ายน้ำตาลทรายให้กับผู้บริโภครายและผู้บริโภคโดยอ้อม
ตั้งแต่ปี 2544-2558

หน่วย : กระสอบ (100 กก.)

ปีจำหน่าย	ปริมาณการจำหน่าย			สัดส่วนปริมาณการจำหน่าย	
	ผู้บริโภคราย	ผู้บริโภครายอ้อม	รวม	ผู้บริโภคราย	: ผู้บริโภครายอ้อม
2544	12,516,602.72	5,582,579.00	18,099,181.72	69.16	: 30.84
2545	12,657,141.42	5,658,514.00	18,315,655.42	69.11	: 30.89
2546	13,274,800.19	6,157,583.00	19,432,383.19	68.31	: 31.69
2547	12,651,923.52	5,861,251.50	18,513,175.02	68.34	: 31.66
2548	12,811,953.18	7,352,510.86	20,164,464.04	63.54	: 36.46
2549	12,097,845.68	8,576,284.81	20,674,130.49	58.52	: 41.48
2550	12,423,605.12	7,650,329.32	20,073,934.44	61.89	: 38.11
2551	11,657,518.514	7,636,127.02	19,293,645.534	60.42	: 39.58
2552	11,396,838.625	8,320,569.83	19,717,408.455	57.80	: 42.20
2553	11,727,823.098	9,848,106.17	21,575,929.268	54.36	: 45.64
2554	13,165,697.649	10,289,777.770	23,455,475.419	56.13	: 43.87
2555	14,045,070.898	10,573,921.700	24,618,992.598	57.05	: 42.95
2556	14,179,483.720	10,409,452.790	24,588,936.510	57.67	: 42.33
2557	13,607,234.040	11,050,400.257	24,657,634.297	55.18	: 44.82
2558	6,395,498.070	5,837,873.783	12,233,371.853	52.28	: 47.72

หมายเหตุ ปี 2544-2557 รวมปริมาณจำหน่ายให้กับผู้บริโภครายและผู้บริโภครายอ้อม ตั้งแต่ ม.ค. -ธ.ค.

ปี 2558 รวมปริมาณจำหน่ายให้กับผู้บริโภครายและผู้บริโภครายอ้อม ตั้งแต่ ม.ค. - มิ.ย.

ตารางผนวกที่ 5 ปริมาณการจำหน่ายน้ำตาลทรายให้กับผู้บริโภครายในประเทศ
ชาวธรรมดาและชาวบริสุทธ์ ตั้งแต่ปี 2544-2558

หน่วย: กระสอบ (100 กก.)

ปีจำหน่าย	ปริมาณการจำหน่าย			สัดส่วนปริมาณการจำหน่าย		
	ชาวธรรมดา	ชาวบริสุทธ์	รวม	ชาวธรรมดา	:	ชาวบริสุทธ์
2544	13,572,964.07	4,526,217.65	18,099,181.72	74.99	:	25.01
2545	13,715,309.11	4,600,346.31	18,315,655.42	74.88	:	25.12
2546	14,534,330.26	4,898,052.93	19,432,383.19	74.79	:	25.21
2547	13,974,565.04	4,538,609.98	18,513,175.02	75.48	:	24.52
2548	14,556,274.79	5,608,189.25	20,164,464.04	72.19	:	27.81
2549	12,822,573.46	7,851,557.03	20,674,130.49	62.02	:	37.98
2550	14,317,524.26	5,756,410.18	20,073,934.44	71.32	:	28.68
2551	13,700,991.28	5,592,654.254	19,293,645.534	71.01	:	28.99
2552	13,801,238.60	5,916,169.855	19,717,408.455	70.00	:	30.00
2553	11,727,823.098	9,848,106.17	21,575,929.268	54.36	:	45.64
2554	15,649,438.723	7,806,036.696	23,455,475.419	66.72	:	33.28
2555	16,476,391.08	8,142,601.518	24,618,992.598	66.93	:	33.07
2556	15,306,985.62	9,281,950.89	24,588,936.51	62.25	:	37.75
2557	14,738,860.694	9,918,773.603	24,657,634.297	59.77	:	40.23
2558	7,050,983.506	5,182,388.347	12,233,371.853	57.64	:	42.36

- หมายเหตุ - ปี 2544-2557 รวมปริมาณการจำหน่ายน้ำตาลทรายให้กับผู้บริโภครายในประเทศ
ชาวธรรมดา และชาวบริสุทธ์ ตั้งแต่ ม.ค. - ธ.ค.
- ปี 2558 รวมปริมาณการจำหน่ายน้ำตาลทรายให้กับผู้บริโภครายในประเทศ
ชาวธรรมดา และชาวบริสุทธ์ ตั้งแต่ ม.ค. - มิ.ย.

ตารางผนวกที่ 6 ปริมาณการจำหน่ายน้ำตาลทรายให้กับผู้บริโภครายย่อย แยกตามประเภทอุตสาหกรรม
ตั้งแต่ปี 2544 -2558

หน่วย : กระสอบ (100 กก.)

ปีจำหน่าย	ปริมาณจำหน่ายให้กับผู้บริโภครายย่อย						รวม
	เครื่องดื่ม	ขนมปัง(รวมสุรา และเบียร์)	อาหาร(รวมอาหาร กระป๋องและน้ำปลา)	ผลิตภัณฑ์นม	ลูกกวาด	ยาและอื่นๆ	
2544	2,251,291.00	66,479.00	1,415,601.00	1,289,334.00	186,888.00	372,986.00	5,582,579.00
2545	2,199,270.00	91,634.00	1,574,249.00	1,323,099.00	218,583.00	251,679.00	5,658,514.00
2546	2,591,078.00	126,496.00	1,701,433.00	1,270,107.00	195,825.00	272,644.00	6,157,583.00
2547	2,643,850.50	142,180.00	1,293,023.50	1,306,531.00	247,239.50	228,427.00	5,861,251.50
2548	3,179,228.37	163,985.21	1,899,955.00	1,444,812.58	345,285.85	319,243.85	7,352,510.86
2549	3,617,616.50	212,417.50	2,809,271.25	1,413,639.50	315,805.50	207,534.56	8,576,284.81
2550	3,480,186.37	228,178.20	2,097,497.09	1,450,150.16	233,792.00	160,525.50	7,650,329.32
2551	3,639,320.11	231,903.00	1,950,505.20	1,505,286.34	219,764.87	89,347.50	7,636,127.02
2552	3,817,897.73	149,684.30	1,880,350.49	1,653,290.60	612,726.16	206,620.55	8,320,569.83
2553	4,478,137.43	243,405.96	2,588,975.43	1,967,530.55	329,836.30	240,220.50	9,848,106.17
2554	4,722,120.39	277,310.87	2,729,905.35	2,015,341.87	231,997.43	313,101.86	10,289,777.77
2555	5,214,686.29	287,101.71	2,725,787.94	1,889,493.07	247,462.69	209,390.00	10,573,921.70
2556	4,971,923.25	301,664.96	2,499,551.88	2,140,363.61	249,131.70	246,817.39	10,409,452.79
2557	5,119,488.918	342,327.074	2,792,127.104	2,274,235.537	246,796.556	275,425.068	11,050,400.257
2558	2,742,657.426	152,460.658	1,526,148.278	1,136,005.538	126,920.383	153,681.500	5,837,873.783

หมายเหตุ ปี 2544 – 2557 รวมปริมาณการจำหน่ายให้กับผู้บริโภครายย่อย แยกตามประเภทอุตสาหกรรม ตั้งแต่ ม.ค. – ธ.ค.

ปี 2558 รวมปริมาณการจำหน่ายให้กับผู้บริโภครายย่อย แยกตามประเภทอุตสาหกรรม ตั้งแต่ ม.ค. – มิ.ย.

ตารางผนวกที่ 7 ปริมาณการจำหน่ายน้ำตาลทรายให้กับผู้บริโภครายเดือน แยกตามประเภทอุตสาหกรรม
ปี 2558 (รายเดือน)

หน่วย : กระสอบ (100 กก.)

เดือน	ปริมาณจำหน่ายให้กับผู้บริโภครายเดือน						
	เครื่องดื่ม	ขนมปัง(รวมสุรา และเบียร์)	อาหาร(รวมอาหาร กระป๋องและน้ำปลา)	ผลิตภัณฑ์นม	ลูกกวาด	ยาและอื่นๆ	รวม
มกราคม	335,000.355	24,962.895	237,966.770	177,233.864	22,933.125	34,131.000	832,228.009
กุมภาพันธ์	402,929.690	27,756.687	210,281.588	182,338.206	18,235.336	20,832.000	862,373.507
มีนาคม	562,049.758	24,588.212	260,923.121	201,013.644	25,816.142	31,402.500	1,105,793.377
เมษายน	525,832.326	23,942.833	266,093.354	207,983.812	19,146.617	21,521.000	1,064,519.942
พฤษภาคม	464,007.570	25,152.599	274,153.969	186,980.730	18,996.198	19,723.500	989,014.566
มิถุนายน	452,837.727	26,057.432	276,729.476	180,455.282	21,792.965	26,071.500	983,944.382
รวม	2,742,657.426	152,460.658	1,526,148.278	1,136,005.538	126,920.383	153,681.500	5,837,873.783
ธรรมดา	508,774.362	99,609.100	908,399.518	713,008.487	94,875.000	8,541.000	2,333,207.467
บริสุทธิ์	2,233,883.064	52,851.558	617,748.760	422,997.051	32,045.383	145,140.500	3,504,666.316

ตารางผนวกที่ 8 ปริมาณการจำหน่ายน้ำตาลทรายขาวธรรมดาและบริสุทธิ์เพื่อบริโภคภายในประเทศ ปี 2554-2558

หน่วย : กระสอบ (100 กก.)

เดือน	2554		2555		2556		2557		2558	
	ขาวธรรมดา	ขาวบริสุทธิ์	ขาวธรรมดา	ขาวบริสุทธิ์	ขาวธรรมดา	ขาวบริสุทธิ์	ขาวธรรมดา	ขาวบริสุทธิ์	ขาวธรรมดา	ขาวบริสุทธิ์
มกราคม	1,490,986.985	708,179.873	1,302,715.650	641,602.810	1,557,166.130	752,909.610	1,356,592.700	816,595.130	1,130,366.228	763,279.944
กุมภาพันธ์	1,255,737.28	630,743.299	1,321,937.71	618,103.697	1,137,974.83	738,676.313	1,180,167.920	730,184.440	1,053,587.927	749,780.720
มีนาคม	1,328,205.835	777,283.407	1,448,593.220	793,570.084	1,319,552.660	821,994.511	1,314,093.460	861,744.536	1,292,317.282	1,016,845.865
เมษายน	1,159,567.240	601,631.413	1,338,910.740	659,249.304	1,339,402.050	832,760.399	1,201,842.530	851,647.691	1,232,743.901	947,314.040
พฤษภาคม	1,230,752.889	613,873.605	1,495,578.850	789,376.819	1,335,790.760	857,857.834	1,244,925.220	882,355.299	1,140,928.382	832,491.181
มิถุนายน	1,205,146.244	583,416.680	1,271,219.270	643,919.137	1,159,164.610	708,196.571	1,247,506.250	798,053.743	1,201,039.786	872,676.597
รวมทั้งสิ้น	7,670,396.473	3,915,128.277	8,178,955.44	4,145,821.851	7,849,051.04	4,712,395.238	7,545,128.080	4,940,580.839	7,050,983.506	5,182,388.347

ตารางผนวกที่ 9 ปริมาณการจำหน่ายน้ำตาลทรายเพื่อบริโภคภายในประเทศ (โควตา ก)
ตั้งแต่เดือน ม.ค. - มิ.ย.2558 แยกตามเครือข่าย

หน่วย : กระสอบ (100 กก.)

เครือข่าย	มกราคม		กุมภาพันธ์		มีนาคม	
	ธรรมดา	ปริสุทธิ	ธรรมดา	ปริสุทธิ	ธรรมดา	ปริสุทธิ
<u>โคราช</u>						
สุรินทร์	782.50	0.00	1,080.00	12,600.00	1,202.80	33,012.00
อุทัยโคราช	71,052.00	41,225.00	58,847.50	2,230.00	84,227.70	1,500.50
รวม	71,834.50	41,225.00	59,927.50	14,830.00	85,430.50	34,512.50
<u>บ้านโป่ง</u>						
บ้านโป่ง	86,734.50	20,144.50	17,427.50	7,942.00	16,591.50	13,275.00
นครเพชร	2,098.50	14,311.50	47,360.00	20,797.50	44,798.60	18,766.00
รวม	88,833.00	34,456.00	64,787.50	28,739.50	61,390.10	32,041.00
<u>ไทยรุ่งเรือง</u>						
ไทยเพิ่มพูน	0.00	22,072.50	0.00	18,479.00	0.00	19,982.50
ไทยรุ่งเรือง	11,633.508	20,547.95	12,885.767	50,610.500	19,359.062	74,341.507
ไทยอุตุฯ	13,905.50	60.00	19,745.500	260.000	17,295.00	2,690.00
น้ำตาลพิษณุโลก	13,987.40	4,423.25	15,189.800	10,085.000	19,533.00	12,137.00
สระบุรี	29,739.00	11,273.98	48,490.000	20,348.000	34,926.50	22,946.88
สหการ	12,568.00	0.00	11,560.000	0.000	14,668.00	0.00
อุตุฯน้ำตาลบ้านไร่	17,400.00	54,287.869	7,690.000	60,198.811	20,643.00	76,760.273
รวม	99,233.408	112,665.549	115,561.067	159,981.311	126,424.562	208,858.160
<u>ท่ามะกา</u>						
ขอนแก่น	30,566.50	42,483.75	26,151.00	27,421.50	36,121.60	29,754.50
ขอนแก่น (สาขาวังสะพุง)	600.00	0.00	0.00	0.00	0.00	0.00
ท่ามะกา	20,179.00	12,636.00	15,934.00	21,521.50	25,055.00	48,252.50
นิวกวางสุรินทร์	45.00	0.00	0.00	0.00	0.00	0.00
นิวกุงไทย	16,255.00	49,611.00	30,280.50	45,542.00	26,539.50	46,833.00
รวม	67,645.50	104,730.75	72,365.50	94,485.00	87,716.10	124,840.00
<u>ไทยเอกลักษณ์</u>						
เกษตรไทย	51,763.00	44,566.50	40,580.00	59,980.00	54,645.60	86,536.00
ไทยเอกลักษณ์	18,596.50	36,486.50	16,510.00	47,039.50	11,712.70	55,689.00
เกษตรไทย (รวมผล)	1,990.00	2,733.00	3,210.00	0.00	19,030.00	9.00
รวม	72,349.50	83,786.00	60,300.00	107,019.50	85,388.30	142,234.00

หน่วย: กระสอบ (100 กก.)

เครื่องบริษัท	มกราคม		กุมภาพันธ์		มีนาคม	
	ธรรมดา	ปริสุทธิ	ธรรมดา	ปริสุทธิ	ธรรมดา	ปริสุทธิ
เกษตรผล						
กุ่มกวาปี	29,647.52	1,048.00	20,002.50	487.50	25,914.55	1,100.50
เกษตรผล	40,880.00	0.00	32,947.50	0.00	43,373.30	0.50
รวม	70,527.52	1,048.00	52,950.00	487.50	69,287.85	1,101.00
มิตรผล						
มิตรผล	51,891.80	232,027.046	48,150.300	204,244.308	55,235.800	263,202.255
มิตรผล (กาฬสินธุ์)	3,563.70	3,413.25	13,363.10	16,693.50	9,098.40	7,905.50
รวมเกษตรกร (ชย)	9,725.00	35,407.50	30,289.50	35,255.25	23,977.00	57,299.50
รวมเกษตรกร (มิตรภูหลวง)	0.00	0.00	0.00	0.00	0.00	0.00
รวมเกษตรกร (ชก)	35,030.10	42,007.50	38,119.06	29,994.25	52,887.62	44,195.25
สิงห์บุรี	7,337.50	7,799.00	725.00	6,346.50	35.00	4,809.00
รวม	107,548.10	320,654.296	130,646.96	292,533.808	141,233.82	377,411.505
กลุ่มสุพรรณบุรี						
สุพรรณบุรี	0.00	0.00	0.00	0.00	201.60	0.00
ทิพย์กำแพงเพชร	34,070.50	1,353.00	34,565.50	2,397.50	36,651.10	8,235.50
ทิพย์กำแพงเพชร (Natur)	0.00	0.00	0.00	0.00	0.00	0.00
ทิพย์สุโขทัย	15,050.00	21,349.50	11,080.00	14,220.00	25,343.10	15,393.00
รวม	49,120.50	22,702.50	45,645.50	16,617.50	62,195.80	23,628.50
ชัยมงคล						
ชัยมงคล	14,950.00	210.00	24,009.00	894.00	23,370.00	1,734.00
ที.เอ็น.	26,784.00	2,148.00	20,810.00	1,849.00	24,967.50	2,014.50
วังขนาย	5,600.00	0.00	5,760.00	0.00	3,269.80	0.00
อ่างเวียง (ราชสีมา)	59,357.50	810.50	47,965.00	1,312.50	72,067.05	2,039.00
รวม	106,691.50	3,168.50	98,544.00	4,055.50	123,674.35	5,787.50

หน่วย: กระสอบ (100 กก.)

เครื่องบริษัท	มกราคม		กุมภาพันธ์		มีนาคม	
	ธรรมดา	ปริสุทธิ	ธรรมดา	ปริสุทธิ	ธรรมดา	ปริสุทธิ
กลุ่มมิตร						
กำแพงเพชร	21,350.00	0.00	20,902.00	0.00	18,967.20	0.00
ระยอง	24,142.50	0.00	26,102.50	0.00	34,690.00	0.00
ตะวันออก	25,755.00	7,845.00	19,030.00	5,690.00	20,685.90	9,440.00
ประจวบฯ	14,640.00	3,715.00	12,428.00	2,310.00	14,190.00	1,934.00
บุรี	27,497.45	26,193.35	21,040.90	21,366.10	37,152.60	51,754.70
ราชบุรี	22,435.00	630.00	17,378.00	1,205.00	18,306.50	2,373.50
สหรือ	59,337.50	0.00	67,893.50	0.00	75,212.30	0.00
ปราณบุรี	8,826.00	460.00	7,947.00	460.00	12,136.30	600.00
บุรีรัมย์	23,094.75	0.00	23,670.00	0.00	43,705.00	0.00
อุทัยน้ำตาลอีสาน	24,404.00	0.00	19,332.00	0.00	31,062.00	0.00
รวม	251,482.20	38,843.35	235,723.90	31,031.10	306,107.800	66,102.20
เริ่มอุดม						
เริ่มอุดม	26,451.00	0.00	10,585.00	0.00	27,369.90	0.00
เอราวัณ	32,496.50	0.00	26,700.00	0.00	26,717.60	4.50
รวม	58,947.50	0.00	37,285.00	0.00	54,087.50	4.50
ไทยกาญจน์บุรี						
ไทยกาญจน์บุรี	1,500.00	0.00	50,127.50	0.00	56,684.50	325.00
ไทยกาญจน์บุรี (อุดร)	53,093.00	0.00	587.50	0.00	2,912.10	0.00
รวม	54,593.00	0.00	50,715.00	0.00	59,596.60	325.00
มิตรเกษตร						
มิตรเกษตร	26,545.00	0.00	25,961.00	0.00	26,106.00	0.00
มิตรเกษตร (อน)	5,015.00	0.00	3,175.00	0.00	3,678.00	0.00
รวม	31,560.00	0.00	29,136.00	0.00	29,784.00	0.00
รวมทั้งสิ้น	1,130,366.228	763,279.945	1,053,587.927	749,780.719	1,292,317.282	1,016,845.865

หมายเหตุ

- เดือน ม.ค. รวมเกษตรกร (ขก) มีน้ำตาลทรายแดงรวมอยู่ในทรายขาวธรรมดา จำนวน 1,140.40 กส.
- เดือน ก.พ. ที.เอ็น. มีน้ำตาลทรายแดงรวมอยู่ในทรายขาวธรรมดา จำนวน 160.00 กส.
และรวมเกษตรกร (ขก) มีน้ำตาลทรายแดงรวมอยู่ในทรายขาวธรรมดา จำนวน 1,138.80 กส.
- เดือน มี.ค. ที.เอ็น. มีน้ำตาลทรายแดงรวมอยู่ในทรายขาวธรรมดา จำนวน 160.00 กส.
และรวมเกษตรกร (ขก) มีน้ำตาลทรายแดงรวมอยู่ในทรายขาวธรรมดา จำนวน 4,663.10 กส.

หน่วย : กระสอบ (100 กก.)

เครื่องบริษัท	เมษายน		พฤษภาคม		มิถุนายน	
	ธรรมดา	บริสุทธ์	ธรรมดา	บริสุทธ์	ธรรมดา	บริสุทธ์
<u>โคราซ</u>						
สุรินทร์	1,366.50	35,100.00	1,180.00	40,501.00	1,095.00	0.00
อุตฯโคราซ	72,215.00	798.00	72,217.80	7,029.00	82,428.00	35,860.00
รวม	73,581.50	35,898.00	73,397.80	47,530.00	83,523.00	35,860.00
<u>บ้านโป่ง</u>						
บ้านโป่ง	14,540.00	7,050.00	16,060.00	2,234.00	12,785.00	6,085.00
นครเพชร	33,894.00	16,908.00	34,055.50	15,851.50	43,488.50	18,929.50
รวม	48,434.00	23,958.00	50,115.50	18,085.50	56,273.50	25,014.50
<u>ไทยรุ่งเรือง</u>						
ไทยเพิ่มพูน	0.00	17,727.50	0.00	15,890.00	0.00	21,035.00
ไทยรุ่งเรือง	20,601.161	73,987.010	25,063.242	72,011.824	28,080.915	64,721.795
ไทยอุตฯ	15,080.00	5,860.00	14,765.00	4,380.00	18,409.50	4,360.00
น้ำตาลพิษณุโลก	21,270.60	11,689.00	16,888.50	9,678.50	18,468.60	11,452.00
สระบุรี	42,251.00	35,239.244	28,725.00	25,202.416	38,147.00	25,285.420
สหการ	11,815.00	0.00	11,310.00	0.00	14,195.00	0.00
อุตฯน้ำตาลบ้านไร่	20,275.00	75,558.692	18,790.50	49,323.865	17,485.50	72,772.459
รวม	131,292.761	220,061.446	115,542.24	176,486.605	134,786.52	199,626.674
<u>ท่ามะกา</u>						
ขอนแก่น	28,692.00	24,769.50	29,463.50	22,960.25	31,185.00	25,579.75
ขอนแก่น (สาขาวังสะพุง)	0.00	0.00	28.00	0.00	0.00	0.00
ท่ามะกา	20,957.50	32,120.00	19,752.00	23,091.00	17,604.50	36,180.50
นิวกวังดุ้นหลี่	0.00	0.00	0.00	0.00	0.00	0.00
นิวกรุงไทย	28,750.00	30,795.00	24,253.00	33,616.50	22,800.00	37,414.50
รวม	78,399.50	87,684.50	73,496.50	79,667.75	71,589.50	99,174.75
<u>ไทยเอกลักษณ์</u>						
เกษตรไทย	48,031.00	78,284.00	53,004.00	24,414.00	37,933.50	33,858.50
ไทยเอกลักษณ์	13,662.50	61,297.00	12,920.00	83,115.50	21,265.00	38,580.00
เกษตรไทย (รวมผล)	5,328.50	0.00	2,721.00	4.50	2,720.00	8,374.50
รวม	67,022.00	139,581.00	68,645.00	107,534.00	61,918.50	80,813.00

หน่วย: กระสอบ (100 กก.)

เครือบริษัท	เมษายน		พฤษภาคม		มิถุนายน	
	รวมดา	ปริสุทธิ	รวมดา	ปริสุทธิ	รวมดา	ปริสุทธิ
เกษตรผล						
กุ่มกาวปี	25,702.79	750.00	21,767.43	607.50	25,942.50	1,012.50
เกษตรผล	48,909.00	0.00	40,415.00	0.50	40,895.00	0.00
รวม	74,611.79	750.00	62,182.43	608.00	66,837.50	1,012.50
มิตรผล						
มิตรผล	57,411.10	263,606.344	13,331.50	175,386.770	372.997	117,718.423
มิตรผล (กาฬสินธุ์)	4,886.50	5,365.000	3,155.400	4,529.250	3,435.200	2,357.750
รวมเกษตรกร (ชย)	34,358.00	50,332.500	15,219.40	26,916.106	25,828.904	40,454.750
รวมเกษตรกร (มิตรภูษ)	0.00	0.000	12,250.00	3,325.000	22,542.500	86,291.000
รวมเกษตรกร (ชก)	57,223.20	39,413.75	64,434.76	47,576.75	63,091.92	44,788.25
สิงห์บุรี	3,303.50	7,652.500	46,824.80	66,974.750	27,282.75	36,581.50
รวม	157,182.30	366,370.094	155,215.86	324,708.626	142,554.271	328,191.673
กลุ่มสุพรรณบุรี						
สุพรรณบุรี	0.00	0.00	0.00	0.00	0.00	0.00
ทิพย์กำแพงเพชร	33,222.00	9,413.50	41,316.00	11,164.50	43,127.00	15,537.00
ทิพย์กำแพงเพชร (Natu	3,946.00	0.00	0.00	0.00	0.00	0.00
ทิพย์สุโขทัย	18,872.00	16,270.00	16,411.00	23,970.50	18,160.00	20,609.50
รวม	56,040.00	25,683.50	57,727.00	35,135.00	61,287.00	36,146.50
วังขนาย						
ชัยมงคล	15,980.00	630.00	15,300.00	20.00	14,250.00	8,190.00
ที.เอ็น.	26,387.50	2,128.00	17,872.50	1,030.00	26,902.50	14,527.50
วังขนาย	0.00	0.00	4.40	0.00	0.00	0.00
อ่างเวียง (ราชสีมา)	68,624.25	2,156.00	56,082.75	2,054.00	64,353.50	6,710.50
รวม	110,991.75	4,914.00	89,259.65	3,104.00	105,506.00	29,428.00

หน่วย : กระสอบ (100 กก.)

เครือบริษัท	เมษายน		พฤษภาคม		มิถุนายน	
	ธรรมดา	ปริสุทธิ	ธรรมดา	ปริสุทธิ	ธรรมดา	ปริสุทธิ
กลุ่มอิสระ						
กำแพงเพชร	19,520.00	0.00	17,970.00	0.00	19,694.50	0.00
ระยอง	17,195.00	0.00	21,442.70	0.00	18,475.00	0.00
ตะวันออก	16,645.50	6,560.00	15,024.50	8,115.00	16,000.00	6,110.00
ประจวบฯ	14,221.00	1,955.00	12,602.10	1,755.00	17,325.00	1,790.00
ศรีบุรี	31,999.80	30,684.00	22,671.00	26,787.20	29,509.000	27,288.00
ราชบุรี	18,715.50	2,084.50	18,110.00	2,299.00	20,810.00	1,916.00
สทเรือ	76,820.00	0.00	45,765.00	0.00	54,735.50	0.00
ปราจีนบุรี	12,329.00	830.00	9,132.00	675.00	12,147.50	305.00
บุรีรัมย์	32,580.00	0.00	42,358.60	0.00	33,625.00	0.00
อุทัยน้ำตาลชีส้าน	31,650.00	0.00	36,300.00	0.00	47,750.00	0.00
รวม	271,675.80	42,113.50	241,375.90	39,631.20	270,071.500	37,409.00
เริ่มอุดม						
เริ่มอุดม	30,779.50	0.00	16,659.50	0.00	5,300.00	0.00
เอราวัณ	30,075.00	0.00	48,417.00	0.00	17,340.00	0.00
รวม	60,854.50	0.00	65,076.50	0.00	22,640.00	0.00
ไทยกาญจน์บุรี						
ไทยกาญจน์บุรี	51,616.00	300.00	41,662.00	0.00	64,998.50	0.00
ไทยกาญจน์บุรี (อุดร)	2,807.00	0.00	5,707.00	0.50	1,038.00	0.00
รวม	54,423.00	300.00	47,369.00	0.50	66,036.50	0.00
มิตรเกษตร						
มิตรเกษตร	34,731.00	0.00	26,938.00	0.00	39,171.00	0.00
มิตรเกษตร (อน)	13,504.00	0.00	14,587.00	0.00	18,845.00	0.00
รวม	48,235.00	0.00	41,525.00	0.00	58,016.00	0.00
รวมทั้งสิ้น	1,232,743.901	947,314.040	1,140,928.382	832,491.181	1,201,039.786	872,676.597

หมายเหตุ

- เดือน เม.ย. รวมเกษตรกร (ชก) มีน้ำตาลทรายแดงรวมอยู่ในทรายขาวธรรมดา จำนวน 7,255.20 กส.
- เดือน พ.ค. ที.เอ็น.มีน้ำตาลทรายแดงรวมอยู่ในทรายขาวธรรมดา จำนวน 160.00 กส.
และรวมเกษตรกร (ชก) มีน้ำตาลทรายแดงรวมอยู่ในทรายขาวธรรมดา จำนวน 15,416.20 กส.
- เดือน มิ.ย. รวมเกษตรกร (ชก) มีน้ำตาลทรายแดงรวมอยู่ในทรายขาวธรรมดา จำนวน 5,929.74 กส.

ตารางผนวกที่ 10 รวมปริมาณและรายได้จากการจำหน่ายน้ำตาลทรายภายในประเทศ รวมทั้งปีโควตา

ม.ค. - มิ.ย. 2558

หน่วย : กระสอบ (100 กก.)

ชื่อโรงงาน	รวมธรรมดา+รายได้		รวมบริสุทธ์+รายได้		รวม (ขาว+บริสุทธ์) 55/56,56/57,57/58	
	ปริมาณ	รายได้	ปริมาณ	รายได้	ปริมาณ	รายได้
	(กระสอบ)	(บาท)	(กระสอบ)	(บาท)	(กระสอบ)	(บาท)
เขต 1						
ทิพย์สุโขทัย	104,916.100	213,294,431.300	111,812.500	239,278,750.000	216,728.600	452,573,181.300
ไทยเอกลักษณ์	94,666.700	192,457,401.100	322,207.500	689,524,050.000	416,874.200	881,981,451.100
รวมเขต 1	199,582.800	405,751,832.400	434,020.000	928,802,800.000	633,602.800	1,334,554,632.400
เขต 2						
ทิพย์กำแพงเพชร	176,077.600	357,965,760.800	46,371.000	99,233,940.000	222,448.600	457,199,700.800
ทิพย์กำแพงเพชร (Natural Cane)	82,355.500	167,428,731.500	1,730.000	3,702,200.000	84,085.500	171,130,931.500
กำแพงเพชร	86,868.700	176,604,067.100	0.000	0.000	86,868.700	176,604,067.100
นครเพชร	274,734.600	558,535,441.800	116,724.000	249,789,360.000	391,458.600	808,324,801.800
น้ำตาลพิษณุโลก	105,337.900	214,151,950.700	59,464.750	127,254,565.000	164,802.650	341,406,515.700
เกษตรไทย (รวมผล)	34,999.500	71,153,983.500	11,121.000	23,798,940.000	46,120.500	94,952,923.500
มิตรเกษตรอุทัยธานี	58,804.000	119,548,532.000	0.000	0.000	58,804.000	119,548,532.000
รวมเขต 2	819,177.800	1,665,388,467.400	235,410.750	503,779,005.000	1,054,588.550	2,169,167,472.400
เขต 3						
เกษตรไทย	285,957.100	581,350,784.300	327,639.000	701,147,460.000	613,596.100	1,282,498,244.300
สิงห์บุรี	85,508.550	173,838,882.150	130,163.250	278,549,355.000	215,671.800	452,388,237.150
ไทยรุ่งเรือง	117,623.655	239,128,890.615	356,220.582	762,312,045.480	473,844.237	1,001,440,936.095
ที.เอ็น.	143,724.000	292,190,892.000	23,697.000	50,711,580.000	167,421.000	342,902,472.000
สระบุรี	222,278.500	451,892,190.500	140,295.940	300,233,311.600	362,574.440	752,125,502.100
รวมเขต 3	855,091.805	1,738,401,639.565	978,015.772	2,092,953,752.080	1,833,107.577	3,831,355,391.645
เขต 4						
มิตรผล	226,393.497	460,257,979.401	1,256,185.146	2,688,236,212.440	1,482,578.643	3,148,494,191.841
ชัยมงคล	107,859.000	219,277,347.000	11,678.000	24,990,920.000	119,537.000	244,268,267.000
ราชบุรี	115,755.000	235,329,915.000	10,508.000	22,487,120.000	126,263.000	257,817,035.000
บ้านโป่ง	95,099.000	193,336,267.000	45,570.500	97,520,870.000	140,669.500	290,857,137.000
มิตรเกษตร	179,452.000	364,825,916.000	0.000	0.000	179,452.000	364,825,916.000
ไทยกาญจนบุรี	319,216.500	648,967,144.500	625.500	1,338,570.000	319,842.000	650,305,714.500
อุตสาหกรรมน้ำตาลบ้านไร่	102,295.350	207,966,446.550	388,901.969	832,250,213.660	491,197.319	1,040,216,660.210
นิวกุ้งไทย	148,863.650	302,639,800.450	243,812.000	521,757,680.000	392,675.650	824,397,480.450
ท่ามะกา	119,482.000	242,906,906.000	173,801.500	371,935,210.000	293,283.500	614,842,116.000
ประจวบอุตสาหกรรม	85,406.100	173,630,601.300	13,459.000	28,802,260.000	98,865.100	202,432,861.300
ไทยเพิ่มพูน	0.000	0.000	115,186.500	246,499,110.000	115,186.500	246,499,110.000
ไทยอุตสาหกรรม	99,200.500	201,674,616.500	17,610.000	37,685,400.000	116,810.500	239,360,016.500
รวมเขต 4	1,599,022.597	3,250,812,939.701	2,277,338.115	4,873,503,566.100	3,876,360.712	8,124,316,505.801
เขต 5						
สุพรรณบุรี	201.600	409,852.800	0.000	0.000	201.600	409,852.800
รวมเขต 5	201.600	409,852.800	0.000	0.000	201.600	409,852.800
เขต 6						
ปราณบุรี	62,517.800	127,098,687.400	3,330.000	7,126,200.000	65,847.800	134,224,887.400
รวมเขต 6	62,517.800	127,098,687.400	3,330.000	7,126,200.000	65,847.800	134,224,887.400

หน่วย : กระสอบ (100 กก.)

ชื่อโรงงาน	รวมธรรมา+รายได้		รวมบริสุทธ์+รายได้		รวม (ขาว+บริสุทธ์) 55/56,56/57,57/58	
	ปริมาณ	รายได้	ปริมาณ	รายได้	ปริมาณ	รายได้
	(กระสอบ)	(บาท)	(กระสอบ)	(บาท)	(กระสอบ)	(บาท)
เขต 7						
สหการ	76,116.000	154,743,828.000	0.000	0.000	76,116.000	154,743,828.000
นิวกว่างฮุ้นหลี	48.000	97,584.000	0.000	0.000	48.000	97,584.000
ตะวันออก	113,140.900	230,015,449.700	43,760.000	93,646,400.000	156,900.900	323,661,849.700
ระยอง	142,047.700	288,782,974.100	0.000	0.000	142,047.700	288,782,974.100
รวมเขต 7	331,352.600	673,639,835.800	43,760.000	93,646,400.000	375,112.600	767,286,235.800
เขต 9						
สุรินทร์	6,706.800	13,634,924.400	121,213.000	259,395,820.000	127,919.800	273,030,744.400
สทเรือ	379,763.800	772,059,805.400	0.000	0.000	379,763.800	772,059,805.400
เริ่มอุดม	117,144.900	238,155,581.700	0.000	0.000	117,144.900	238,155,581.700
เอราวัณ	181,746.100	369,489,821.300	4.500	9,630.000	181,750.600	369,499,451.300
กุมภวาปี	148,977.290	302,870,830.570	5,006.000	10,712,840.000	153,983.290	313,583,670.570
ขอนแก่น	182,179.600	370,371,126.800	172,969.250	370,154,195.000	355,148.850	740,525,321.800
ขอนแก่น (วังสะพุง)	628.000	1,276,724.000	0.000	0.000	628.000	1,276,724.000
เกษตรผล	247,419.800	503,004,453.400	1.000	2,140.000	247,420.800	503,006,593.400
มิตรภาพสินธุ์	37,502.300	76,242,175.900	40,264.250	86,165,495.000	77,766.550	162,407,670.900
อุตสาหกรรมอีสาน	190,498.000	387,282,434.000	0.000	0.000	190,498.000	387,282,434.000
บุรีรัมย์	199,033.350	404,634,800.550	0.000	0.000	199,033.350	404,634,800.550
อุตสาหกรรมโคราช	440,988.000	896,528,604.000	88,642.500	189,694,950.000	529,630.500	1,086,223,554.000
รวมเกษตรกร (ชก)	275,242.020	559,567,026.660	247,975.750	530,668,105.000	523,217.770	1,090,235,131.660
อ่างเวียง	367,970.050	748,083,111.650	15,082.500	32,276,550.000	383,052.550	780,359,661.650
นครบุรี	169,870.750	345,347,234.750	184,073.350	393,916,969.000	353,944.100	739,264,203.750
รวมเกษตรกร (ชย)	139,397.804	283,395,735.532	245,665.610	525,724,405.400	385,063.414	809,120,140.932
ไทยกาญจนบุรี (คูตร)	13,516.600	27,479,247.800	0.000	0.000	13,516.600	27,479,247.800
รวมเกษตรกร (มิตรภูหลวง)	34,792.500	70,733,152.500	89,616.000	191,778,240.000	124,408.500	262,511,392.500
วังขนาย	14,634.200	29,751,328.600	0.000	0.000	14,634.200	29,751,328.600
รวมเขต 9	3,148,011.864	6,399,908,119.512	1,210,513.710	2,590,499,339.400	4,358,525.574	8,990,407,458.912
รวมทั้งสิ้น	7,014,958.866	14,261,411,374.578	5,182,388.347	11,090,311,062.580	12,197,347.213	25,351,722,437.158

หมายเหตุ

ปี 55/56,56/57,57/58 ธรรมาใช้ราคา 2,033.00 บาท บริสุทธ์ใช้ราคา 2,140.00 บาท

ปี 55/56 รวมเกษตรกร (ชก) มีน้ำตาลทรายแดงอยู่ในขาวธรรมา จำนวน 7.00 กระสอบ (ยังไม่ได้รวมยอดในตารางฉบับนี้)

ปี 56/57 ที.เอ็น. มีน้ำตาลทรายแดงอยู่ในขาวธรรมา จำนวน 160.00 กระสอบ (ยังไม่ได้รวมยอดในตารางฉบับนี้)

และ รวมเกษตรกร (ชก) มีน้ำตาลทรายแดงอยู่ในขาวธรรมา จำนวน 81.50 กระสอบ (ยังไม่ได้รวมยอดในตารางฉบับนี้)

ปี 57/58 ที.เอ็น. มีน้ำตาลทรายแดงอยู่ในขาวธรรมา จำนวน 320.00 กระสอบ (ยังไม่ได้รวมยอดในตารางฉบับนี้)

และ รวมเกษตรกร (ชก) มีน้ำตาลทรายแดงอยู่ในขาวธรรมา จำนวน 35,456.14 กระสอบ (ยังไม่ได้รวมยอดในตารางฉบับนี้)

ตารางผนวกที่ 11 ปริมาณและรายได้จากการจำหน่ายน้ำตาลทรายขาวภายในประเทศแยกตามชนิดน้ำตาล
มกราคม - มิถุนายน 2558

เดือน	น้ำตาลขาวธรรมดา			น้ำตาลขาวบริสุทธิ์			รวม		
	ปริมาณ	รายได้	ราคาเฉลี่ย	ปริมาณ	รายได้	ราคาเฉลี่ย	ปริมาณ	รายได้	ราคาเฉลี่ย
	(กระสอบ)	(บาท)	(บาท/กระสอบ)	(กระสอบ)	(บาท)	(บาท/กระสอบ)	(กระสอบ)	(บาท)	(บาท/กระสอบ)
มกราคม	1,130,366.228	2,298,034,541.524	2,033.00	763,279.944	1,633,419,080.160	2,140.00	1,893,646.172	3,931,453,621.684	2,076.13
กุมภาพันธ์	1,053,587.927	2,141,944,255.591	2,033.00	749,780.720	1,604,530,740.800	2,140.00	1,803,368.647	3,746,474,996.391	2,077.49
มีนาคม	1,292,317.282	2,627,281,034.306	2,033.00	1,016,845.865	2,176,050,151.100	2,140.00	2,309,163.147	4,803,331,185.406	2,080.12
เมษายน	1,232,743.901	2,506,168,350.733	2,033.00	947,314.040	2,027,252,045.600	2,140.00	2,180,057.941	4,533,420,396.333	2,079.50
พฤษภาคม	1,140,928.382	2,319,507,400.606	2,033.00	832,491.181	1,781,531,127.340	2,140.00	1,973,419.563	4,101,038,527.946	2,078.14
มิถุนายน	1,201,039.786	2,441,713,884.938	2,033.00	872,676.597	1,867,527,917.580	2,140.00	2,073,716.383	4,309,241,802.518	2,078.03
รวมทั้งสิ้น	7,050,983.506	14,334,649,467.698	2,033.00	5,182,388.347	11,090,311,062.580	2,140.00	12,233,371.853	25,424,960,530.278	2,078.33

หน่วย: กระสอบ (100 กก.)

ตารางผนวกที่ 12 ปริมาณการจำหน่ายน้ำตาลทรายขาวธรรมดาและขาวบริสุทธิ์
ให้กับผู้บริโภคโดยตรงและผู้บริโภคโดยอ้อมรายเดือน ปี 2558

หน่วย : กระสอบ (100 กก.)

เดือน	ผู้บริโภคโดยตรง	ผู้บริโภคโดยอ้อม
	พ่อค้าคนกลาง (ยี่ปั้ว)	
มกราคม	1,061,418.163	832,228.009
กุมภาพันธ์	940,995.140	862,373.507
มีนาคม	1,203,369.770	1,105,793.377
เมษายน	1,115,537.999	1,064,519.942
พฤษภาคม	984,404.997	989,014.566
มิถุนายน	1,089,772.001	983,944.382
รวมทั้งสิ้น	6,395,498.070	5,837,873.783

ตารางผนวกที่ 13 ปริมาณการจำหน่ายน้ำตาลทรายขาวภายในประเทศ รายเดือน

เปรียบเทียบระหว่างปี 2557 กับปี 2558

หน่วย: กระสอบ (100 กก.)

เดือน	ปี 2557	ปี 2558	- (ลดลง) +เพิ่มขึ้น	เพิ่ม, ลด %
มกราคม	2,173,187.830	1,893,646.172	-279,541.658	-12.86
กุมภาพันธ์	1,910,352.359	1,803,368.647	-106,983.712	2.05
มีนาคม	2,175,837.996	2,309,163.147	133,325.151	6.13
เมษายน	2,053,490.221	2,180,057.941	126,567.72	6.16
พฤษภาคม	2,127,280.519	1,973,419.563	-153,860.956	-7.23
มิถุนายน	2,045,559.993	2,073,716.383	28,156.390	1.38
รวมทั้งสิ้น	12,485,708.918	12,233,371.853	-252,337.065	-2.02

ตารางผนวกที่ 14 ปริมาณโคเวตา ก. ปี 2557/58 คงเหลือ ณ วันที่ 30/06/2558

หน่วย : กระสอบ (100 กก.)

เครือบริษัท	โคเวตา จัดสรรรวม	โคเวตา ที่ขั้บงวดแล้ว	ยอดคงเหลือจัดสรร จำนวนน้ำตาล (100%)	ยอดจำหน่ายรวม	ยอดคงเหลือ จากการขั้บงวดจำหน่าย	คงเหลือ
โคเวตา						
สุรินทร์	576,206.000	326,518.000	249,688.000	312,377.500	14,140.500	263,828.500
โคเวตา	695,832.000	439,191.000	256,641.000	419,378.440	19,812.560	276,453.560
รวมกลุ่ม	1,272,038.000	765,709.000	506,329.000	731,755.940	33,953.060	540,282.060
บ้านโป่ง						
นครเพชร	672,438.000	385,375.000	287,063.000	385,370.540	4.460	287,067.460
บ้านโป่ง	219,915.000	114,190.000	105,725.000	111,853.810	2,336.190	108,061.190
รวมกลุ่ม	892,353.000	499,565.000	392,788.000	497,224.350	2,340.650	395,128.650
ไทยรุ่งเรือง						
ไทยเพิ่มพูน	209,653.000	112,353.000	97,300.000	109,651.421	2,701.579	100,001.579
ไทยอุตสาหกรรม	188,061.000	103,561.000	84,500.000	103,524.219	36.781	84,536.781
ไทยรุ่งเรือง	1,110,833.000	609,157.000	501,676.000	500,040.018	109,116.982	610,792.982
อุตสาหกรรมบ้านไร่	562,697.000	338,263.000	224,434.000	332,853.596	5,409.404	229,843.404
สหการชลบุรี	149,192.000	83,918.000	65,274.000	83,880.930	37.070	65,311.070
สระบุรี	686,438.000	411,328.000	275,110.000	401,667.678	9,660.322	284,770.322
พิษณุโลก	336,304.000	193,474.000	142,830.000	184,596.236	8,877.764	151,707.764
รวมกลุ่ม	3,243,178.000	1,852,054.000	1,391,124.000	1,716,214.098	135,839.902	1,526,963.902
ท่ามะกา						
ท่ามะกา	352,912.000	182,637.000	170,275.000	177,328.000	5,309.000	175,584.000
นิวกุ้งไทย	502,251.000	285,476.000	216,775.000	282,773.980	2,702.020	219,477.020
นิวกุ้งสันหล้า	86,448.000	51,578.000	34,870.000	29,334.500	22,243.500	57,113.500
ขอนแก่น	732,514.000	406,034.000	326,480.000	324,060.000	81,974.000	408,454.000
ขอนแก่น (ลย)	398,662.000	181,636.000	217,026.000	90,854.000	90,782.000	307,808.000
รวมกลุ่ม	2,072,787.000	1,107,361.000	965,426.000	904,350.480	203,010.520	1,168,436.520
ไทยเอกลักษณ์						
ไทยเอกลักษณ์	483,504.000	286,251.000	197,253.000	282,698.470	3,552.530	200,805.530
เกษตรไทย (รวมผล)	355,351.000	206,521.000	148,830.000	80,324.000	126,197.000	275,027.000
เกษตรไทยอินเตอร์ฯ	1,332,341.000	784,283.000	548,058.000	655,541.800	128,741.200	676,799.200
รวมกลุ่ม	2,171,196.000	1,277,055.000	894,141.000	1,018,564.270	258,490.730	1,152,631.730
เกษตรผล						
เกษตรผล	590,989.000	325,801.000	265,188.000	286,464.270	39,336.730	304,524.730
กุมภาวปี	493,069.000	276,790.000	216,279.000	204,940.040	71,849.960	288,128.960
รวมกลุ่ม	1,084,058.000	602,591.000	481,467.000	491,404.310	111,186.690	592,653.690

หน่วย : กระสอบ (100 กก.)

เครือบริษัท	โควตา จัดสรรรวม	โควตา ที่ขึ้นงวดแล้ว	ยอดคงเหลือจัดสรร จำนวนน้ำตาล (100%)	ยอดจำหน่ายรวม	ยอดคงเหลือ จากการขึ้นงวดจำหน่าย	คงเหลือ
มิตรผล						
มิตรผล (กาฬสินธุ์)	962,060.000	564,131.000	397,929.000	507,995.860	56,135.140	454,064.140
สิงห์บุรี	337,209.000	204,888.000	132,321.000	202,272.122	2,615.878	134,936.878
มิตรผล	934,939.000	561,577.000	373,362.000	551,366.942	10,210.058	383,572.058
รวมเกษตรกร (ชก)	1,030,357.000	621,004.000	409,353.000	603,088.668	17,915.332	427,268.332
รวมเกษตรกร (ชย)	704,239.000	415,775.000	288,464.000	387,752.550	28,022.450	316,486.450
รวมเกษตรกร (มิตรผล)	593,844.000	275,406.000	318,438.000	263,894.772	11,511.228	329,949.228
รวมกลุ่ม	4,562,648.000	2,642,781.000	1,919,867.000	2,516,370.914	126,410.086	2,046,277.086
กลุ่มสุพรรณบุรี						
ทิพย์กำแพงเพชร	552,069.000	329,209.000	222,860.000	229,862.900	99,346.100	322,206.100
ทิพย์สุโขทัย	410,397.000	226,290.000	184,107.000	175,395.000	50,895.000	235,002.000
สุพรรณบุรี	72,949.000	43,359.000	29,590.000	160.000	43,199.000	72,789.000
รวมกลุ่ม	1,035,415.000	598,858.000	436,557.000	405,417.900	193,440.100	629,997.100
วังขนาย						
ชัยมงคล	163,922.000	94,058.000	69,864.000	93,903.000	155.000	70,019.000
วังขนาย	278,085.000	153,631.000	124,454.000	76,723.000	76,908.000	201,362.000
ที.เอ็น.	323,220.000	179,076.000	144,144.000	172,650.750	6,425.250	150,569.250
ช่างเวียง	608,223.000	367,899.000	240,324.000	367,870.250	28.750	240,352.750
รวมกลุ่ม	1,373,450.000	794,664.000	578,786.000	711,147.000	83,517.000	662,303.000
กลุ่มดีสระ						
น้ำตาลสีฐาน	369,956.000	211,402.000	158,554.000	187,031.600	24,370.400	182,924.400
กำแพงเพชร	201,327.000	114,824.000	86,503.000	76,151.700	38,672.300	125,175.300
ประจวบคฤข	266,189.000	131,514.000	134,675.000	98,250.100	33,263.900	167,938.900
ราชบุรี	289,355.000	147,480.000	141,875.000	128,130.900	19,349.100	161,224.100
ปราณบุรี	102,111.000	53,461.000	48,650.000	53,099.970	361.030	49,011.030
ครบุรี	557,230.000	325,086.000	232,144.000	296,963.430	28,122.570	260,266.570
ตะวันออก	806,018.000	449,144.000	356,874.000	285,875.400	163,268.600	520,142.600
ระยอง	122,754.000	69,509.000	53,245.000	63,914.070	5,594.930	58,839.930
สทเรือ	563,016.000	315,010.000	248,006.000	313,337.000	1,673.000	249,679.000
บุรีรัมย์	511,174.000	280,240.000	230,934.000	231,906.450	48,333.550	279,267.550
รวมกลุ่ม	3,789,130.000	2,097,670.000	1,691,460.000	1,734,660.620	363,009.380	2,054,469.380
กลุ่มเริ่มอุดม						
เริ่มอุดม	371,620.000	210,256.000	161,364.000	197,071.430	13,184.570	174,548.570
น้ำตาลเอราวัณ	972,036.000	539,331.000	432,705.000	470,928.900	68,402.100	501,107.100
รวมกลุ่ม	1,343,656.000	749,587.000	594,069.000	668,000.330	81,586.670	675,655.670
ไทยกาญจนบุรี						
ไทยกาญจนบุรี	267,900.000	141,050.000	126,850.000	139,967.320	1,082.680	127,932.680
ไทยกาญจนบุรี (ตด)	389,192.000	208,529.000	180,663.000	177,529.500	30,999.500	211,662.500
รวม	657,092.000	349,579.000	307,513.000	317,496.820	32,082.180	339,595.180
มิตรเกษตร						
มิตรเกษตร	223,450.000	118,450.000	105,000.000	118,442.000	8.000	105,008.000
มิตรเกษตร (อน)	279,549.000	145,183.000	134,366.000	122,463.800	22,719.200	157,085.200
รวม	502,999.000	263,633.000	239,366.000	240,905.800	22,727.200	262,093.200
รวมทั้งสิ้น	24,000,000.000	13,601,107.000	10,398,893.000	11,953,512.832	1,647,594.168	12,046,487.168