

ปริมาณการจำหน่ายน้ำตาลทราย เพื่อบริโภคภายในประเทศ ไตรมาสที่ 3 ปี 2556

The quantity of sugar sold to domestic consumers.

Quarter 3 year 2556 (2013)

Prepared by (Office of the Cane and Sugar.)



จัดทำโดย

งานประมวลผลและข้อมูลสถิติกลาง ฝ่ายประมวลผลข้อมูลกลางและสารสนเทศ
สำนักบริหารอ้อยและน้ำตาลทราย

คำนำ

หนังสือ "ปริมาณการจำหน่ายน้ำตาลทราย เพื่อบริโภคภายในประเทศ" เล่มนี้เป็นไตรมาสที่ 3 ปี พ.ศ. 2556 ที่กลุ่มงานประมวลผลและข้อมูลสถิติกลางได้จัดทำขึ้น โดยมีข้อมูลเกี่ยวกับการจำหน่ายน้ำตาลทราย เพื่อบริโภคภายในประเทศ

ข้อมูลต่าง ๆ เหล่านี้ได้รวบรวมสรุปจาก รายงานปริมาณการจำหน่ายน้ำตาลทรายประจำสัปดาห์ รายงานปริมาณการซื้อขายของโรงงานอุตสาหกรรมที่ใช้น้ำตาลทรายเป็นวัตถุดิบ รายเดือน โดยได้จัดแบ่งออกเป็น 2 ส่วน คือ ส่วนที่ 1 ไตรมาสที่ 3 ส่วนที่ 2 จะเป็น ภาคผนวก สรุปตารางสถิติ

กลุ่มงานประมวลผลและข้อมูลสถิติกลาง สำนักบริหารอ้อยและน้ำตาลทราย จึงหวังเป็นอย่างยิ่งว่า หนังสือการจำหน่ายภายในประเทศ จะเป็นประโยชน์ต่ออุตสาหกรรมอ้อยและน้ำตาลทราย และผู้ที่เกี่ยวข้องได้พอสมควร ทางฝ่ายฯ จึงมีความยินดีที่จะรับฟังข้อคิดเห็นและคำแนะนำ เพื่อปรับปรุงหนังสือในเล่มต่อไปให้ดียิ่งขึ้น และขอขอบคุณผู้ที่มีส่วนร่วมในการจัดทำหนังสือครั้งนี้ให้สำเร็จลุล่วงไปด้วยดี

กลุ่มงานประมวลผลและข้อมูลสถิติกลาง
ฝ่ายประมวลผลข้อมูลกลางและสารสนเทศ
สำนักบริหารอ้อยและน้ำตาลทราย
สำนักงานคณะกรรมการอ้อยและน้ำตาลทราย

สารบัญ

	หน้า
สารบัญภาพ	2
สารบัญตาราง	3
ตารางภาคผนวก	4
ปริมาณการจำหน่ายน้ำตาลทรายภายในประเทศ ไตรมาสที่ 3 ปี 2556	2 - 12
- ปริมาณการจำหน่ายน้ำตาลทรายภายในประเทศ	2
- ลักษณะการจำหน่ายน้ำตาลทรายภายในประเทศ	6
- การจำหน่ายให้กับผู้บริโภครายตรง	
- การจำหน่ายให้กับผู้บริโภครายอ้อม	

สารบัญภาพ

	หน้า
ภาพที่ 1 กราฟแสดงเปรียบเทียบปริมาณในการจำหน่าย ระหว่างปี 2555 กับปี 2556 รายเดือน	3
ภาพที่ 2 กราฟแสดงสัดส่วนในการจำหน่ายน้ำตาลทราย ในไตรมาสที่ 3 ปี 2556 แยกตามเครือข่าย	5
ภาพที่ 3 กราฟแสดงลักษณะการจำหน่ายน้ำตาลทรายภายในประเทศ ในไตรมาสที่ 3 ปี 2556 แยกตามประเภทผู้ซื้อ	7
ภาพที่ 4 กราฟเปรียบเทียบปริมาณการจำหน่ายให้กับผู้บริโภคโดยตรง ระหว่างปี 2555 กับปี 2556 รายเดือน	8
ภาพที่ 5 กราฟแสดงเปรียบเทียบปริมาณการจำหน่ายให้กับอุตสาหกรรม ระหว่างปี 2555 กับปี 2556	11
ภาพที่ 6 กราฟแสดงสัดส่วนจำหน่ายน้ำตาลทรายให้กับผู้บริโภคโดยอ้อม ในไตรมาสที่ 3 ปี 2556 (แยกตามประเภทอุตสาหกรรม)	12

สารบัญตาราง

	หน้า
ตารางที่ 1 ปริมาณการจำหน่ายน้ำตาลทรายขาวธรรมดาและขาวบริสุทธิ์ ในไตรมาสที่ 3	2
ตารางที่ 2 เปรียบเทียบปริมาณในการจำหน่ายน้ำตาลทราย ระหว่างปี 2555 กับปี 2556 (รายเดือน)	3
ตารางที่ 3 ปริมาณการจำหน่ายน้ำตาลทรายขาวธรรมดาและขาวบริสุทธิ์ ในไตรมาสที่ 3 แยกตามเครือบริษัท	4
ตารางที่ 4 ปริมาณในการจำหน่ายน้ำตาลทรายขาวธรรมดาและขาวบริสุทธิ์ ให้กับผู้บริโภครโดยตรง ไตรมาสที่ 3	6
ตารางที่ 5 เปรียบเทียบปริมาณการจำหน่ายให้กับผู้บริโภครโดยตรง ระหว่างปี 2555 กับปี 2556 (รายเดือน)	8
ตารางที่ 6 จำนวนรายชื่อเพื่ออุตสาหกรรม และปริมาณการจำหน่ายน้ำตาลขาวธรรมดา ขาวบริสุทธิ์ให้กับผู้บริโภครโดยอ้อมในไตรมาสที่ 3	9
ตารางที่ 7 ปริมาณการจำหน่ายน้ำตาลทรายให้กับผู้บริโภครโดยอ้อม ไตรมาสที่ 3 (แยกตามประเภทอุตสาหกรรม) รายเดือน	10
ตารางที่ 8 เปรียบเทียบปริมาณการจำหน่ายน้ำตาลทรายให้กับผู้บริโภครโดยอ้อม ไตรมาสที่ 3 ระหว่างปี 2555 กับปี 2556 (รายเดือน)	11

ภาคผนวก

	หน้า
ตารางผนวกที่ 1 ปริมาณการจำหน่ายน้ำตาลทรายขาวธรรมดาและขาวบริสุทธิ์ ภายในประเทศ ตั้งแต่ ปี 2547 - 2556	14
ตารางผนวกที่ 2 ปริมาณการจำหน่ายน้ำตาลทรายขาวธรรมดาและขาวบริสุทธิ์ ให้กับผู้บริโภครโดยตรง ตั้งแต่ ปี 2547 - 2556	15
ตารางผนวกที่ 3 ปริมาณการจำหน่ายน้ำตาลทรายขาวธรรมดาและทรายขาวบริสุทธิ์ ให้กับผู้บริโภครโดยอ้อม ตั้งแต่ ปี 2547 - 2556	16
ตารางผนวกที่ 4 ปริมาณการจำหน่ายน้ำตาลทรายให้กับผู้บริโภครโดยตรง และผู้บริโภครโดยอ้อม ตั้งแต่ปี 2542 - 2556	17
ตารางผนวกที่ 5 ปริมาณการจำหน่ายน้ำตาลทรายให้กับผู้บริโภครภายในประเทศ ขาวธรรมดาและขาวบริสุทธิ์ ตั้งแต่ ปี 2542-2556	18
ตารางผนวกที่ 6 ปริมาณการจำหน่ายน้ำตาลทรายให้กับผู้บริโภครโดยอ้อม แยกตามประเภทอุตสาหกรรม ตั้งแต่ ปี 2542 - 2556	19
ตารางผนวกที่ 7 ปริมาณการจำหน่ายน้ำตาลทรายให้กับผู้บริโภครโดยอ้อม แยกตามประเภทอุตสาหกรรม ปี 2556 รายเดือน	20
ตารางผนวกที่ 8 ปริมาณการจำหน่ายน้ำตาลทรายขาวธรรมดาและบริสุทธิ์ เพื่อผู้บริโภครภายในประเทศ ปี 2552-2556 (รายเดือน)	21
ตารางผนวกที่ 9 ปริมาณการจำหน่ายน้ำตาลทรายเพื่อผู้บริโภครภายในประเทศ (โควตา ก.) ตั้งแต่ ม.ค. - ก.ย. 2556 แยกตามเครือข่ายบริษัท	22-30
ตารางผนวกที่ 10 รวมปริมาณและรายได้จากการจำหน่ายน้ำตาลทรายภายในประเทศ รวมทุกปี โควตา (ม.ค. - ก.ย. 2556)	31-32
ตารางผนวกที่ 11 ปริมาณและรายได้จากการจำหน่ายน้ำตาลทรายขาวภายในประเทศ แยกตามชนิดน้ำตาล ม.ค. - ก.ย. 2556	33
ตารางผนวกที่ 12 ปริมาณการจำหน่ายน้ำตาลทรายขาวธรรมดาและขาวบริสุทธิ์ ให้กับผู้บริโภครโดยตรงและผู้บริโภครโดยอ้อม รายเดือน ปี 2556	34
ตารางผนวกที่ 13 ปริมาณการจำหน่ายน้ำตาลทรายขาวภายในประเทศ รายเดือน เปรียบเทียบระหว่างปี 2555 กับปี 2556	35
ตารางผนวกที่ 14 ปริมาณโควตา ก. ปี 2555/56 คงเหลือ ณ วันที่ 30/9 /2556	36-37

ปริมาณการจำหน่ายน้ำตาลทรายภายในประเทศ

ไตรมาสที่ 3 ปี 2556

ปริมาณน้ำตาลทรายที่จำหน่ายได้ในไตรมาสที่ 3 ปี 2556 จำนวน 5,967,100.291 กระสอบ

ปริมาณการจำหน่ายน้ำตาลทรายภายในประเทศ

ปริมาณการจำหน่ายน้ำตาลทรายขาวธรรมดาและขาวบริสุทธิ์ภายในประเทศช่วงไตรมาสที่ 3 มีจำนวนทั้งสิ้น 5,967,100.291 กระสอบ โดยแยกเป็นน้ำตาลทรายขาวธรรมดาจำนวน 3,717,115.47 กระสอบ คิดเป็นสัดส่วนในการจำหน่ายร้อยละ 62.29 และน้ำตาลทรายขาวบริสุทธิ์ จำนวน 2,249,984.821 กระสอบ คิดเป็นสัดส่วนในการจำหน่าย ร้อยละ 37.71

ตารางที่ 1 ปริมาณการจำหน่ายน้ำตาลทรายขาวธรรมดาและขาวบริสุทธิ์ในไตรมาสที่ 3

หน่วย : กระสอบ (100 กก.)

เดือน	ธรรมดา	บริสุทธิ์	รวม	สัดส่วน
กรกฎาคม	1,270,315.20	746,334.270	2,016,649.470	62.99 : 37.01
สิงหาคม	1,171,502.02	781,130.841	1,952,632.861	60.00 : 40.00
กันยายน	1,275,298.25	722,519.710	1,997,817.960	63.83 : 36.17
รวมทั้งสิ้น	3,717,115.47	2,249,984.821	5,967,100.291	62.29 : 37.71

หมายเหตุ เดือน ก.ค. มีน้ำตาลทรายแดงรวมอยู่ในน้ำตาลทรายขาวธรรมดา จำนวน 1,432.40 กระสอบ
เดือน ส.ค. มีน้ำตาลทรายแดงรวมอยู่ในน้ำตาลทรายขาวธรรมดา จำนวน 842.00 กระสอบ
เดือน ก.ย. มีน้ำตาลทรายแดงรวมอยู่ในน้ำตาลทรายขาวธรรมดา จำนวน 1,672.40 กระสอบ

ปริมาณการจำหน่ายน้ำตาลทรายได้ลดลงจากช่วงไตรมาสที่ 2 ปี 2556 จำนวน 266,071.933 กระสอบ คิดเป็นร้อยละ 4.27 ซึ่งเป็นการลดลงจากการจำหน่ายน้ำตาลทรายขาวธรรมดา จำนวน 117,241.95 กระสอบ คิดเป็นร้อยละ 3.06 และปริมาณการจำหน่ายน้ำตาลทรายขาวบริสุทธิ์ลดลง จำนวน 148,829.983 กระสอบ คิดเป็นร้อยละ 6.20 (ปริมาณการจำหน่ายน้ำตาลทรายไตรมาสที่ 2 ของปี 2556 มีจำนวนทั้งสิ้น 6,233,172.224 กระสอบ โดยแยกเป็นน้ำตาลทรายขาวธรรมดา จำนวน 3,834,357.42 กระสอบ และน้ำตาลทรายขาวบริสุทธิ์ จำนวน 2,398,814.804 กระสอบ)

เปรียบเทียบกับปริมาณการจำหน่ายในระยะเวลาเดียวกันกับปี 2555 แล้วมีปริมาณการจำหน่ายลดลงจำนวน 98,588.794 กระสอบ คิดเป็นร้อยละ 1.63 ซึ่งเป็นการลดลงจากการจำหน่ายน้ำตาลทรายขาวธรรมดา จำนวน 368,059.80 กระสอบ คิดเป็นร้อยละ 9.01 และการจำหน่ายน้ำตาลทรายขาวบริสุทธิ์มีปริมาณการจำหน่ายเพิ่มขึ้น จำนวน 269,471.006 กระสอบ คิดเป็นร้อยละ 13.61 (ปริมาณการจำหน่ายน้ำตาลทรายไตรมาสที่ 3 ของปี

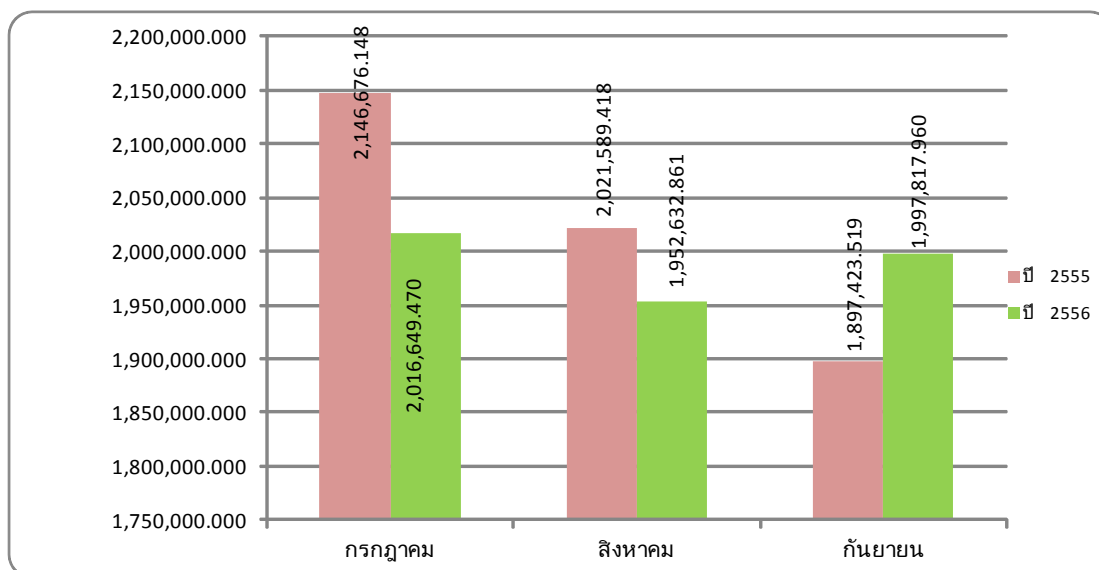
2555 มีจำนวนทั้งสิ้น 6,065,689.085 กระสอบ โดยแยกเป็นน้ำตาลทรายขาวธรรมดา จำนวน 4,085,175.27 กระสอบ และน้ำตาลทรายขาวบริสุทธิ์ จำนวน 1,980,513.815 กระสอบ)

**ตารางที่ 2 เปรียบเทียบปริมาณในการจำหน่ายน้ำตาลทรายระหว่างปี 2555 กับปี 2556
รายเดือน**

หน่วย:กระสอบ (100 กก.)

เดือน	ปี 2555	ปี 2556	เพิ่ม,ลด จำนวน	เพิ่ม,ลด,(%)
กรกฎาคม	2,146,676.148	2,016,649.470	-130,026.678	-6.06
สิงหาคม	2,021,589.418	1,952,632.861	-68,956.557	-3.41
กันยายน	1,897,423.519	1,997,817.960	100,394.441	5.29
รวมทั้งสิ้น	6,065,689.085	5,967,100.291	-98,588.794	-1.63

กราฟแสดงเปรียบเทียบปริมาณในการจำหน่ายระหว่างปี 2555 กับปี 2556 รายเดือน

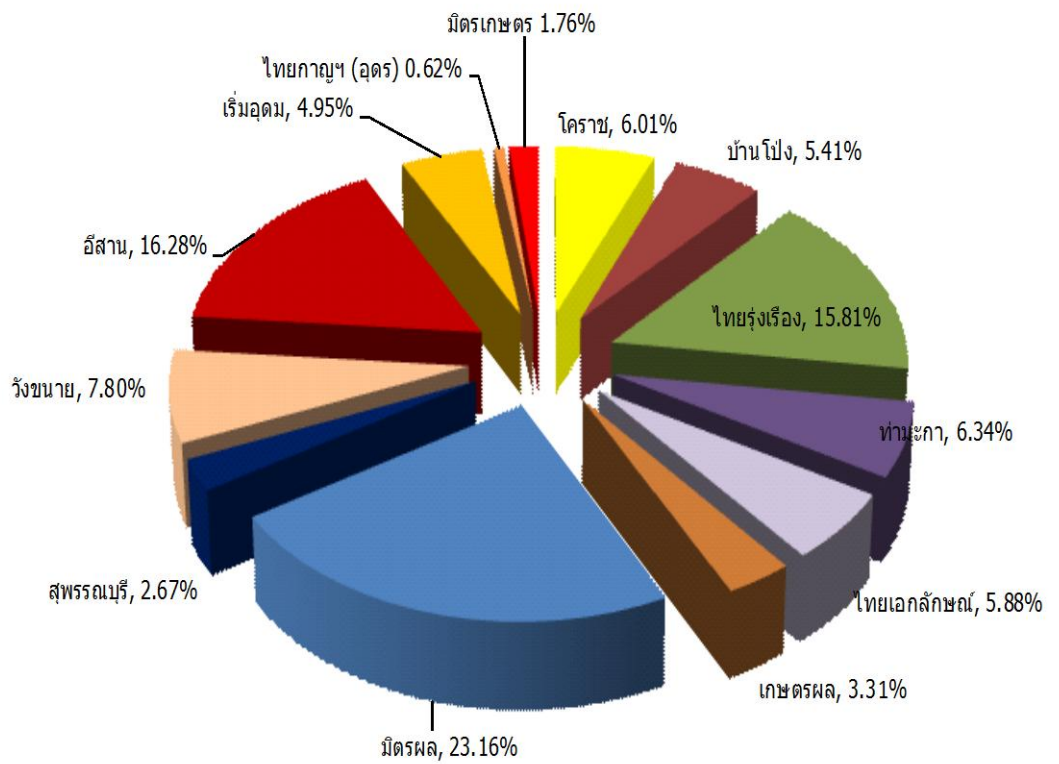


ตารางที่ 3 ปริมาณการจำหน่ายน้ำตาลทรายขาวธรรมดาและขาวบริสุทธิ์ในไตรมาสที่ 3
แยกตามเครือบริษัท

หน่วย : กระสอบ (100 กก.)

บริษัทในเครือ	กรกฎาคม		สิงหาคม		กันยายน	
	บริสุทธิ์	บริสุทธิ์	ธรรมดา	บริสุทธิ์	ธรรมดา	บริสุทธิ์
โคราช	107,548.00	17,882.00	90,007.20	18,439.50	110,182.50	14,732.00
บ้านโป่ง	76,791.00	26,810.00	74,035.00	27,855.00	82,104.00	35,015.00
ไทยรุ่งเรือง	129,020.20	177,805.450	146,814.20	176,498.311	158,610.10	154,814.500
ท่ามะกา	58,673.50	61,748.50	62,625.00	70,208.00	69,700.50	55,554.50
ไทยเอกฉัตร	71,469.70	57,626.00	74,409.50	38,605.00	68,680.50	39,971.50
เกษตรผล	67,958.00	624.00	58,678.96	512.50	68,077.30	1,347.50
มิตรผล	115,987.60	342,152.820	108,007.26	381,528.530	99,116.60	335,021.310
สุพรรณบุรี	36,109.00	15,153.00	29,731.50	21,190.00	34,023.50	22,882.00
วังขนาย	148,508.00	6,643.00	123,680.45	6,844.00	158,255.00	21,428.50
อีสาน	318,875.20	39,889.50	256,845.70	39,449.00	274,799.25	41,752.75
เริ่มอุดม	103,500.00	0.00	101,546.25	1.00	90,579.00	0.15
ไทยกาญฯ (อุดร)	0.00	0.00	10,405.00	0.00	26,643.00	0.00
มิตรเกษตร	35,875.00	0.00	34,716.00	0.00	34,527.00	0.00
รวมทั้งสิ้น	1,270,315.20	746,334.270	1,171,502.02	781,130.841	1,275,298.25	722,519.710

กราฟแสดงสัดส่วนในการจำหน่ายน้ำตาลทราย ในไตรมาสที่ 3 ปี 2556
แยกตามเครือข่าย



ลักษณะการจำหน่ายน้ำตาลทรายภายในประเทศ

ก การจำหน่ายน้ำตาลทรายภายในประเทศผ่านฝ่ายบริหารการจำหน่ายสำนักบริหารอ้อยและน้ำตาลทราย สำนักงานคณะกรรมการอ้อยและน้ำตาลทราย แบ่งออกเป็น 2 ลักษณะ ดังนี้

1. จำหน่ายให้กับผู้บริโภคโดยตรง ร้อยละ 60.01 ซึ่งเป็นการจำหน่ายผ่านพ่อค้าคนกลาง (ยี่ปั้ว)

2. จำหน่ายให้กับผู้บริโภคโดยอ้อม (อุตสาหกรรม) ร้อยละ 39.99 เป็นการจำหน่ายให้กับอุตสาหกรรมที่ใช้น้ำตาลเป็นวัตถุดิบ ในการผลิตสินค้าเพื่อจำหน่ายภายในประเทศ และผลิตสินค้าเพื่อการส่งออก เมื่อสิ้นสุด ไตรมาสที่ 3 มีอุตสาหกรรมที่ได้ขึ้นทะเบียนมาแล้วติดต่อซื้อจำนวน 314 ราย

ประเภทอุตสาหกรรม	จำนวน/ราย
เครื่องดื่ม	45
ขนมปัง (รวมสุราและเบียร์)	22
อาหาร (รวมอาหารและกระป๋องและน้ำปลา)	179
ผลิตภัณฑ์นม	24
ลูกกวาด	18
ยาและอื่น ๆ	26
รวมทั้งสิ้น	314

ตารางที่ 4 ปริมาณในการจำหน่ายน้ำตาลทรายขาวธรรมดาและขาวบริสุทธิ์ ให้กับผู้บริโภคโดยตรง ไตรมาสที่ 3

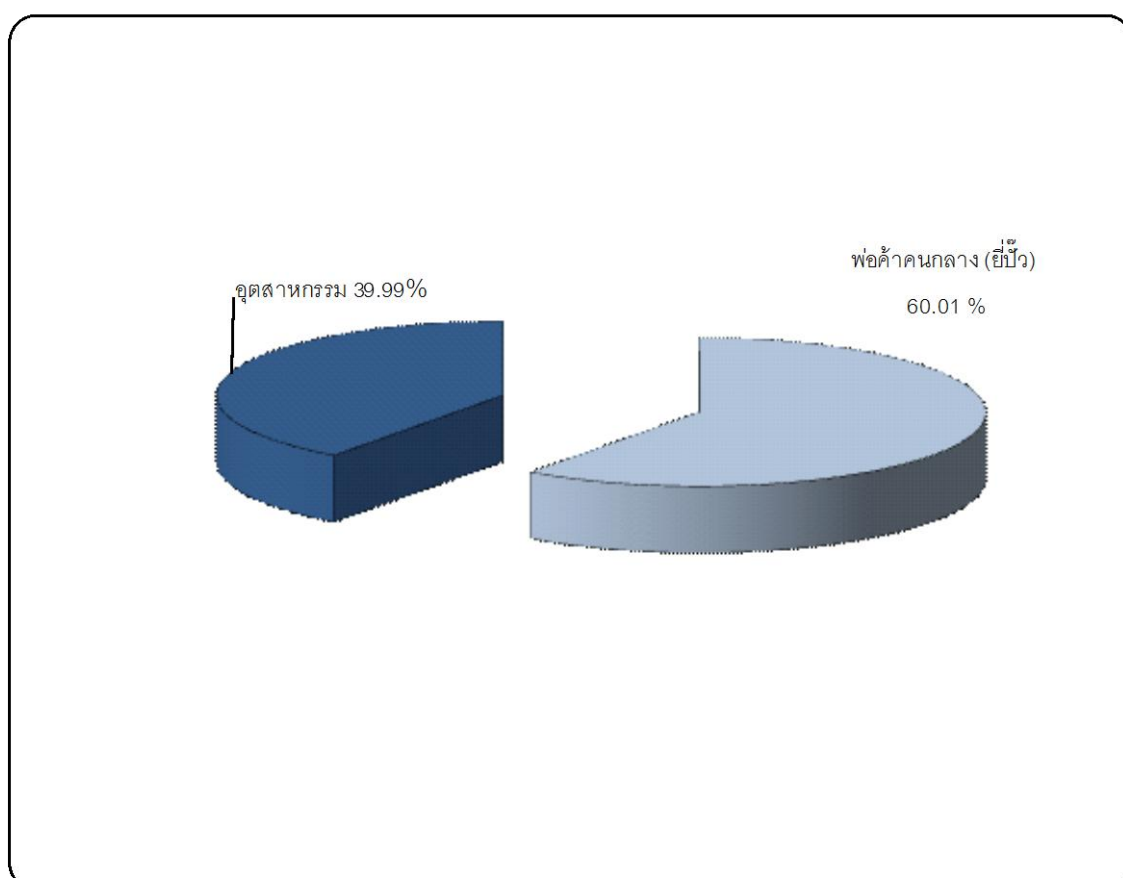
หน่วย: กระสอบ (100 กก.)

เดือน	พ่อค้าคนกลาง (ยี่ปั้ว)		รวม	
	ธรรมดา	บริสุทธิ์	ธรรมดา	บริสุทธิ์
กรกฎาคม	930,917.40	271,124.400	930,917.40	271,124.400
สิงหาคม	855,486.32	275,763.171	855,486.32	275,763.171
กันยายน	957,961.95	289,708.250	957,961.95	289,708.250
รวมทั้งสิ้น	2,744,365.67	836,595.821	2,744,365.67	836,595.821

ปริมาณการจำหน่ายน้ำตาลทรายให้กับผู้บริโภคโดยตรง ในไตรมาสที่ 3 มีจำนวนทั้งสิ้น 3,580,961.491 กระสอบ ซึ่งเพิ่มขึ้นจากไตรมาสที่ 2 ปี 2556 จำนวน 154,902.767 กระสอบ (ปริมาณจำหน่ายในไตรมาสที่ 2 ปี 2556 มีจำนวน 3,426,058.724 กระสอบ) คิดเป็นร้อยละ 4.52

เมื่อเปรียบเทียบกับปริมาณจำหน่ายในช่วงระยะเวลาเดียวกันกับปี 2555 แล้วมีปริมาณในการจำหน่ายน้ำตาลทรายได้เพิ่มขึ้น จำนวน 28,271.246 กระสอบ (ปริมาณจำหน่ายในไตรมาสที่ 3 ปี 2555 มีจำนวน 3,552,690.245 กระสอบ) คิดเป็นร้อยละ 0.80

กราฟแสดงลักษณะการจำหน่ายน้ำตาลทรายภายในประเทศในไตรมาสที่ 3 ปี 2556 แยกตามประเภทผู้ซื้อ

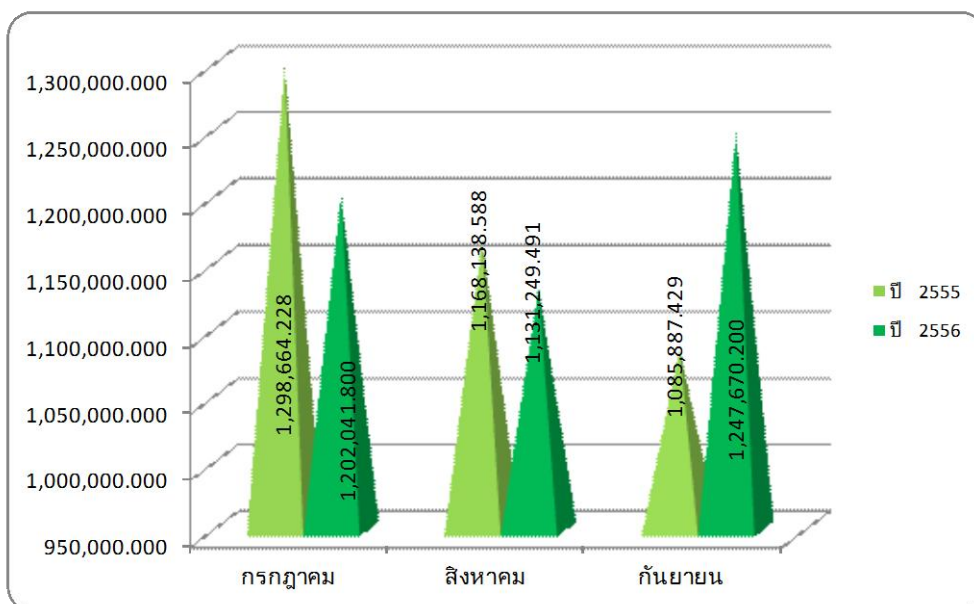


ตารางที่ 5 เปรียบเทียบปริมาณการจำหน่ายให้กับผู้บริโภคโดยตรง ระหว่างปี 2555 กับปี 2556
รายเดือน

หน่วย : กระสอบ (100 กก.)

เดือน	การจำหน่ายให้กับผู้บริโภคโดยตรง		
	ปี 2555	ปี 2556	เพิ่ม,ลด (%)
กรกฎาคม	1,298,664.228	1,202,041.800	-7.44
สิงหาคม	1,168,138.588	1,131,249.491	-3.16
กันยายน	1,085,887.429	1,247,670.200	14.90
รวมทั้งสิ้น	3,552,690.245	3,580,961.491	0.80

กราฟเปรียบเทียบปริมาณการจำหน่ายให้กับผู้บริโภคโดยตรงระหว่างปี 2555 กับปี 2556
รายเดือน



ตารางที่ 6 จำนวนรายชื่อเพื่ออุตสาหกรรมและปริมาณการจำหน่ายชาวธรรมดา
ชาวบริสุทธิให้กับผู้บริโภคโดยอ้อม ในไตรมาสที่ 3

หน่วย : กระสอบ (100 กก.)

ประเภทอุตสาหกรรม	ปริมาณการจำหน่าย			สัดส่วน
	ธรรมดา	บริสุทธิ	รวม	
เครื่องดื่ม	210,846.00	884,755.92	1,095,601.92	45.92
ขนมปัง (รวมสุวาและเบียร์)	60,631.80	23,996.98	84,628.78	3.55
อาหาร (รวมอาหารกระป๋องและน้ำปลา)	315,930.00	261,320.05	577,250.05	24.19
ผลิตภัณฑ์นม	334,585.00	184,354.94	518,939.94	21.75
ลูกกวาด	44,957.00	18,313.77	63,270.77	2.65
ยาและอื่น ๆ	5,800.00	40,647.34	46,447.34	1.95
รวมทั้งสิ้น	972,749.80	1,413,389.00	2,386,138.80	100.00

จ จำนวนผู้ซื้อน้ำตาลทรายเพื่อผลิตสินค้าอุตสาหกรรมที่ขึ้นทะเบียนไว้ และได้มาติดต่อซื้อ
น้ำตาลทรายเพื่ออุตสาหกรรมส่งออกและจำหน่ายภายในประเทศจำนวน 314 ราย ลดลงจากไตรมาสที่ 2
ของปี 2556 จำนวน 3 ราย คิดเป็นร้อยละ 0.95 (จำนวนผู้ซื้อน้ำตาลเพื่ออุตสาหกรรมในไตรมาสที่ 2 ของปี 2556
จำนวน 317 ราย)

เ เมื่อเปรียบเทียบจำนวนผู้ซื้อน้ำตาลเพื่ออุตสาหกรรมในช่วงระยะเวลาเดียวกันกับปี 2555 แล้ว
มีจำนวนผู้ซื้อเพิ่มขึ้น จำนวน 5 ราย คิดเป็นร้อยละ 1.62 (จำนวนผู้ซื้อน้ำตาลเพื่ออุตสาหกรรมในไตรมาส
ที่ 3 ของปี 2555 จำนวน 309 ราย)

ป ประเภทอุตสาหกรรมที่มีปริมาณการซื้อมากเป็นอันดับ 1 ตลอดไตรมาสที่ 3 ได้แก่
อุตสาหกรรมเครื่องดื่ม คิดเป็นร้อยละ 45.92 รองลงมาได้แก่ อุตสาหกรรมอาหาร (รวมอาหารกระป๋องและ
น้ำปลา คิดเป็นร้อยละ 24.19 และผลิตภัณฑ์นม คิดเป็นร้อยละ 21.75 ตามลำดับ ส่วนอุตสาหกรรม
ที่มีปริมาณการซื้อน้อยที่สุดได้แก่ ยาและอื่น ๆ คิดเป็นร้อยละ 1.95

ตารางที่ 7 ปริมาณการจำหน่ายน้ำตาลทรายให้กับผู้บริโภคโดยอ้อม ไตรมาสที่ 3
(แยกตามประเภทอุตสาหกรรม) รายเดือน

หน่วย : กระสอบ (100 กก.)

ประเภทอุตสาหกรรม	กรกฎาคม		สิงหาคม		กันยายน	
	ธรรมดา	บริสุทธิ์	ธรรมดา	บริสุทธิ์	ธรรมดา	บริสุทธิ์
เครื่องดื่ม	68,910.00	297,138.03	69,236.00	314,738.07	72,700.00	272,879.82
ขนมปัง (รวมสุราและเบียร์)	18,104.80	8,022.50	20,182.20	9,145.50	22,344.80	6,828.98
อาหาร (รวมอาหารกระป๋องและน้ำปลา)	111,708.00	82,648.82	99,663.00	98,668.69	104,559.00	80,002.54
ผลิตภัณฑ์นม	125,710.00	72,680.93	108,505.00	57,190.60	100,370.00	54,483.41
ลูกกวาด	13,465.00	7,267.07	15,579.50	6,252.82	15,912.50	4,793.88
ยาและอื่น ๆ	1,500.00	7,452.50	2,850.00	19,372.00	1,450.00	13,822.84
รวมทั้งสิ้น	339,397.80	475,209.85	316,015.70	505,367.68	317,336.30	432,811.47

๖/ ปริมาณในการจำหน่ายน้ำตาลทรายได้ลดลงจากช่วงไตรมาสที่ 2 ของปี 2556 จำนวน 420,974.70 กระสอบ ซึ่งเป็นการลดลงจากการจำหน่ายน้ำตาลทรายขาวธรรมดา จำนวน 194,256.51 กระสอบ และการจำหน่ายน้ำตาลทรายขาวบริสุทธิ์ได้ลดลงจากช่วงไตรมาสที่ 2 จำนวน 226,718.19 กระสอบ คิดเป็นร้อยละ 16.65 และ 13.82 ตามลำดับ (ปริมาณการจำหน่ายน้ำตาลทรายในช่วงไตรมาสที่ 2 ของปี 2556 มีจำนวนทั้งสิ้น 2,807,113.50 กระสอบ แยกเป็นการจำหน่ายน้ำตาลทรายขาวธรรมดา จำนวน 1,167,006.31 กระสอบ และน้ำตาลทรายขาวบริสุทธิ์ จำนวน 1,640,107.19 กระสอบ)

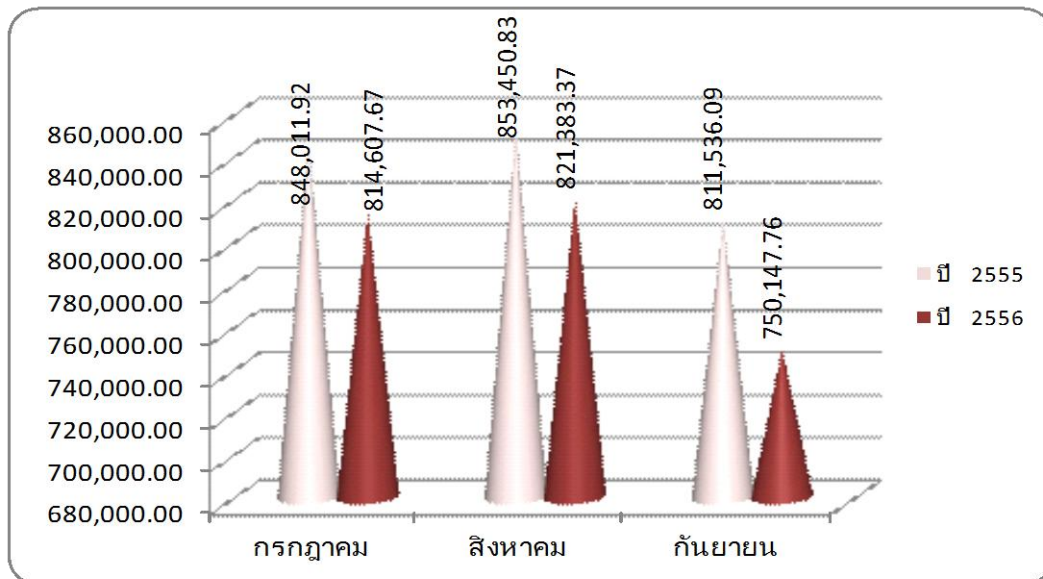
๖ เมื่อเปรียบเทียบกับปริมาณการจำหน่ายในระยะเวลาเดียวกันกับปี 2555 แล้วปริมาณการจำหน่ายน้ำตาลทรายได้ลดลง จำนวน 126,860.04 กระสอบ ซึ่งเป็นการลดลงจากการจำหน่ายน้ำตาลทรายขาวธรรมดา จำนวน 360,275.28 กระสอบ และการจำหน่ายน้ำตาลทรายขาวบริสุทธิ์เพิ่มขึ้น จำนวน 223,415.24 กระสอบ คิดเป็นร้อยละ 27.03 และ 19.78 ตามลำดับ (ปริมาณการจำหน่ายน้ำตาลทรายในช่วงไตรมาสที่ 3 ของปี 2555 มีจำนวนทั้งสิ้น 2,512,998.84 กระสอบ แยกเป็นการจำหน่ายน้ำตาลทรายขาวธรรมดา จำนวน 1,333,025.08 กระสอบ และน้ำตาลทรายขาวบริสุทธิ์ จำนวน 1,179,973.76 กระสอบ)

ตารางที่ 8 เปรียบเทียบปริมาณการจำหน่ายน้ำตาลทรายให้กับผู้บริโภคราย 3
ระหว่างปี 2555 กับปี 2556

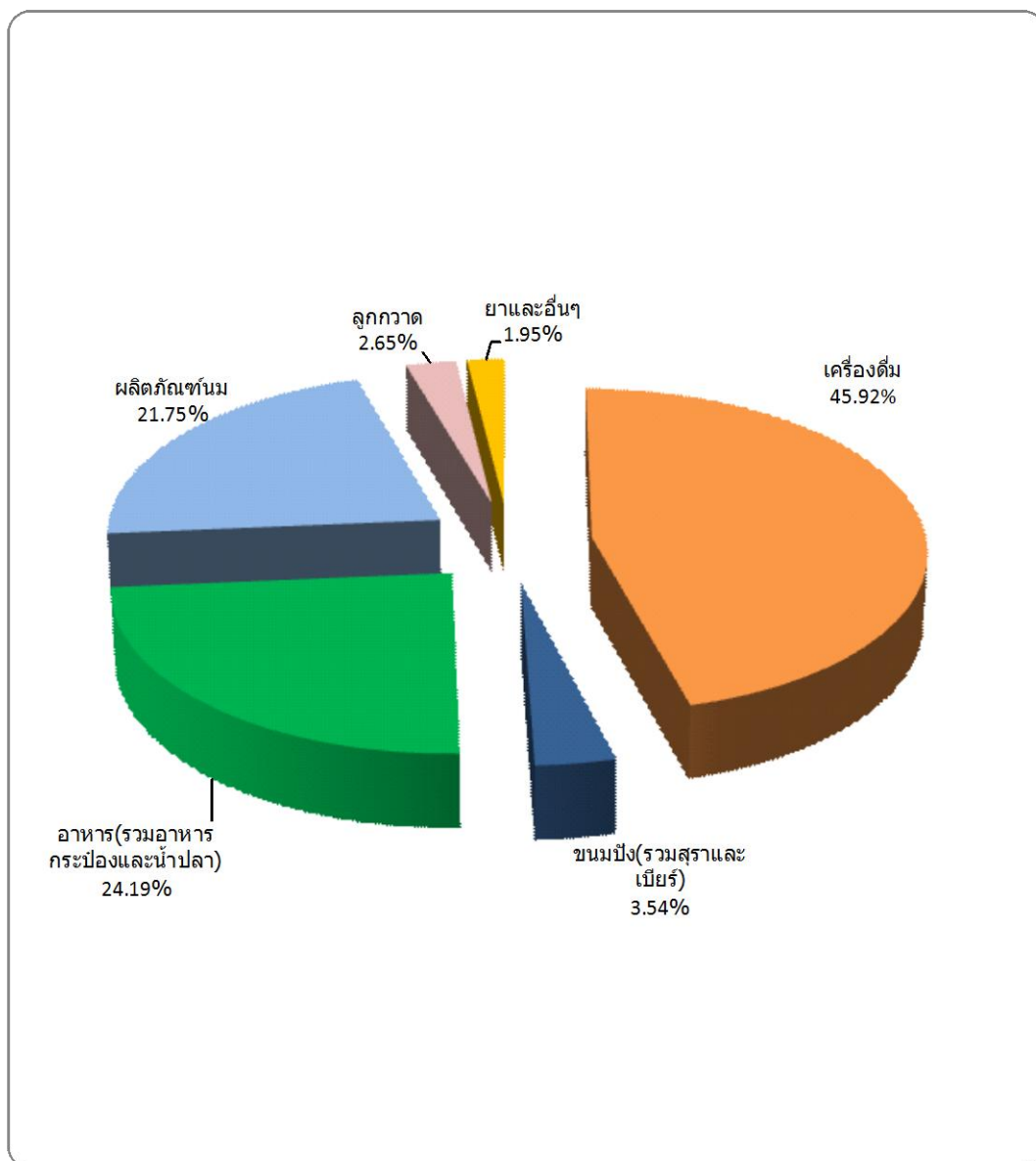
หน่วย : กระสอบ (100 กก.)

เดือน	จำหน่ายให้กับผู้บริโภคราย 3		เพิ่ม, ลด (%)
	ปี 2555	ปี 2556	
กรกฎาคม	848,011.92	814,607.67	-3.94
สิงหาคม	853,450.83	821,383.37	-3.76
กันยายน	811,536.09	750,147.76	-7.56
รวมทั้งสิ้น	2,512,998.84	2,386,138.80	-5.05

กราฟแสดงเปรียบเทียบปริมาณการจำหน่ายให้กับอุตสาหกรรม ระหว่างปี 2555 กับปี 2556



กราฟแสดงสัดส่วนจำหน่ายน้ำตาลทรายให้กับผู้บริโภครายย่อยโดยอ้อม ในไตรมาสที่ 3
แยกตามประเภทอุตสาหกรรม



ภาคผนวก

ตารางผนวกที่ 1 ปริมาณการจำหน่ายน้ำตาลทรายขาวธรรมดาและบริสุทธิ์ ภายในประเทศ
ตั้งแต่ปี 2547-2556

หน่วย : กระสอบ (100 กก.)

หน่วย : กระสอบ (100 กก.)										
เดือน	ปี 2547	ปี 2548	ปี 2549	ปี 2550	ปี 2551	ปี 2552	ปี 2553	ปี 2554	ปี 2555	ปี 2556
มกราคม	1,392,751.51	1,774,461.45	1,887,669.91	1,568,249.50	1,781,457.29	1,564,872.10	1,859,980.313	2,199,166.858	1,944,318.460	2,310,075.740
กุมภาพันธ์	1,353,919.80	1,752,773.83	1,743,378.38	1,435,340.52	1,504,513.51	1,395,731.13	1,848,678.08	1,886,480.579	1,940,041.407	1,876,651.143
มีนาคม	1,774,911.08	2,200,911.95	1,904,483.25	1,884,366.12	1,802,600.84	1,774,241.54	1,998,116.533	2,105,489.242	2,242,163.304	2,141,547.171
เมษายน	1,582,579.60	1,575,191.00	1,591,409.95	1,702,270.92	1,482,301.99	1,649,864.92	1,736,304.11	1,761,198.653	1,998,160.044	2,172,162.449
พฤษภาคม	1,486,121.45	1,622,830.83	1,902,097.97	1,601,190.76	1,769,620.43	1,551,438.96	1,844,213.413	1,844,626.494	2,284,955.669	2,193,648.594
มิถุนายน	1,306,010.34	1,582,991.05	1,544,829.01	1,626,965.99	1,486,162.65	1,597,872.52	2,033,134.348	1,788,562.924	1,915,138.407	1,867,361.181
กรกฎาคม	1,604,683.48	1,675,515.10	1,619,593.04	1,556,410.79	1,581,552.43	1,733,491.97	1,753,114.26	1,897,668.528	2,146,676.148	2,016,649.470
สิงหาคม	1,613,056.51	1,713,657.37	1,581,976.20	1,818,123.01	1,608,654.00	1,676,451.60	1,815,986.46	2,056,199.495	2,021,589.418	1,952,632.861
กันยายน	1,549,024.92	1,667,351.03	1,659,067.06	1,535,300.06	1,631,955.05	1,809,215.29	1,668,941.35	1,954,902.801	1,897,423.519	1,997,817.960
รวมทั้งสิ้น	13,663,058.69	13,663,058.69	15,434,504.77	14,728,217.67	30,162,722.435	14,753,180.033	16,558,468.867	31,311,648.900	18,390,466.376	18,528,546.569

หมายเหตุ ปริมาณการจำหน่ายน้ำตาลทรายขาวธรรมดาและบริสุทธิ์ภายในประเทศ ตั้งแต่ปี 2547-2556 รวมไตรมาสที่ 1, 2, 3
(ม.ค.-ก.ย.)

ตารางผนวกที่ 2 ปริมาณการจำหน่ายน้ำตาลทรายขาวธรรมดาและทรายขาวบริสุทธิ์ให้กับผู้บริโภครโดยตรง
ตั้งแต่ปี 2547-2556

หน่วย : กระสอบ (100 กก.)

เดือน	ปี 2547	ปี 2548	ปี 2549	ปี 2550	ปี 2551	ปี 2552	ปี 2553	ปี 2554	ปี 2555	ปี 2556
มกราคม	1,072,530.51	1,109,405.15	1,216,942.16	951,756.00	1,100,847.74	1,000,941.55	1,104,497.893	1,283,639.748	1,145,433.460	1,413,663.930
กุมภาพันธ์	941,257.80	1,111,459.18	1,056,334.375	870,846.52	888,869.56	825,413.28	1,027,725.120	1,033,203.619	1,102,125.187	1,076,173.333
มีนาคม	1,178,465.08	1,264,084.95	1,109,069.75	1,023,797.72	1,076,034.34	1,048,397.10	965,715.873	1,087,577.712	1,215,799.564	1,169,229.441
เมษายน	1,060,694.60	958,398.65	859,229.95	1,048,293.52	836,983.69	988,266.03	828,019.250	904,355.453	1,132,057.034	1,199,204.759
พฤษภาคม	1,001,120.45	1,010,669.48	1,065,147.77	972,100.95	1,031,576.63	953,102.46	954,442.283	961,809.134	1,229,657.569	1,191,955.774
มิถุนายน	877,648.34	1,039,148.45	899,687.01	955,022.39	884,618.78	912,027.393	1,155,765.668	954,815.274	1,057,998.647	1,034,875.211
กรกฎาคม	1,119,204.48	1,185,896.68	1,006,738.54	981,543.03	988,350.26	1,053,661.47	952,786.11	1,060,558.028	1,298,664.228	1,202,041.800
สิงหาคม	1,137,986.51	1,189,571.11	939,616.20	1,162,981.61	1,000,747.50	1,045,838.501	1,089,893.21	1,233,431.355	1,168,138.588	1,131,249.491
กันยายน	1,075,092.92	1,095,863.68	996,422.06	976,849.66	1,000,077.21	1,114,238.689	1,001,408.41	1,055,310.831	1,085,887.429	1,247,670.200
รวมทั้งสิ้น	9,464,000.69	9,964,497.33	9,149,187.81	8,943,191.40	8,808,105.71	8,941,886.47	9,080,253.817	9,574,701.154	10,435,761.706	10,666,063.939

หมายเหตุ ปริมาณการจำหน่ายน้ำตาลทรายขาวธรรมดาและทรายขาวบริสุทธิ์ให้กับผู้บริโภครโดยตรง ตั้งแต่ปี 2547-2556
รวมไตรมาสที่ 1,2,3 (ม.ค. - ก.ย.)

ตารางผนวกที่ 3 ปริมาณการจำหน่ายน้ำตาลทรายขาวธรรมดาและทรายขาวบริสุทธิ์ให้กับผู้บริโภครายย่อย
ตั้งแต่ปี 2547-2556

หน่วย : กระทบ (100 กก.)

เดือน	ปี 2547	ปี 2548	ปี 2549	ปี 2550	ปี 2551	ปี 2552	ปี 2553	ปี 2554	ปี 2555	ปี 2556
มกราคม	320,221.00	665,056.30	670,727.75	616,493.50	680,609.55	563,930.55	755,482.42	915,527.11	798,885.00	896,411.81
กุมภาพันธ์	412,662.00	641,314.65	687,044.00	564,494.00	615,643.95	570,317.85	820,952.96	853,276.96	837,916.22	800,477.81
มีนาคม	596,446.00	936,827.00	795,413.50	860,568.40	726,566.50	725,844.44	1,032,400.66	1,017,911.53	1,026,363.74	972,317.73
เมษายน	521,885.00	616,792.35	732,180.00	653,977.40	645,318.30	661,598.89	908,284.86	856,843.20	866,103.01	972,957.69
พฤษภาคม	485,001.00	612,161.35	836,950.20	629,089.81	738,043.80	598,336.50	889,771.13	882,817.36	1,055,298.10	1,001,692.82
มิถุนายน	428,362.00	543,842.60	645,142.00	671,943.60	601,543.87	685,845.13	877,368.68	833,747.65	857,139.76	832,485.97
กรกฎาคม	485,479.00	489,618.42	612,854.50	574,867.76	593,202.17	679,830.50	800,328.15	837,110.50	848,011.92	814,607.67
สิงหาคม	475,070.00	524,086.26	642,360.00	655,141.40	607,906.50	630,613.10	726,093.25	822,768.14	853,450.83	821,383.37
กันยายน	473,932.00	571,487.35	662,645.00	558,450.40	631,877.84	694,976.60	667,532.94	899,591.97	811,536.09	750,147.76
รวมทั้งสิ้น	4,199,058.00	5,601,186.28	6,285,316.95	5,785,026.27	5,840,712.48	5,811,293.56	7,478,215.05	7,919,594.42	7,954,704.67	7,862,482.63

หมายเหตุ ปริมาณการจำหน่ายน้ำตาลทรายขาวธรรมดาและทรายขาวบริสุทธิ์ให้กับผู้บริโภครายย่อย ตั้งแต่ปี 2547 - 2556
รวมไตรมาสที่ 1,2,3 (ม.ค. - ก.ย.)

ตารางผนวกที่ 4 ปริมาณการจำหน่ายน้ำตาลทรายให้กับผู้บริโภครโดยตรงและผู้บริโภคโดยอ้อม
ตั้งแต่ปี 2542 – 2556

หน่วย : กระสอบ (100 กก.)

ปีจำหน่าย	ปริมาณการจำหน่าย			สัดส่วนปริมาณการจำหน่าย	
	ผู้บริโภครโดยตรง	ผู้บริโภครโดยอ้อม	รวม	ผู้บริโภครโดยตรง	ผู้บริโภครโดยอ้อม
2542	9,385,445.706	7,063,431.600	16,448,877.306	57.06	42.94
2543	9,859,909.532	6,954,849.000	16,814,758.532	58.64	41.36
2544	12,516,602.720	5,582,579.000	18,099,181.720	69.16	30.84
2545	12,657,141.420	5,658,514.000	18,315,655.420	69.11	30.89
2546	13,274,800.190	6,157,583.000	19,432,383.190	68.31	31.69
2547	12,651,923.520	5,861,251.500	18,513,175.020	68.34	31.66
2548	12,811,953.180	7,352,510.860	20,164,464.040	63.54	36.46
2549	12,097,845.675	8,576,284.810	20,674,130.485	58.52	41.48
2550	12,423,605.120	7,650,329.320	20,073,934.440	61.89	38.11
2551	11,657,518.514	7,636,127.020	19,293,645.534	60.42	39.58
2552	11,396,838.625	8,320,569.830	19,717,408.455	57.80	42.20
2553	11,727,823.098	9,848,106.170	21,575,929.268	54.36	45.64
2554	13,165,697.649	10,289,777.770	23,455,475.419	56.13	43.87
2555	14,045,070.898	10,573,921.700	24,618,992.598	57.05	42.95
2556	10,666,063.939	7,862,482.630	18,528,546.569	57.57	42.43

หมายเหตุ - ปี 2542 – 2555 รวมปริมาณจำหน่ายให้กับผู้บริโภครโดยตรงและผู้บริโภครโดยอ้อม ตั้งแต่ ม.ค. – ธ.ค.
- ปี 2556 รวมปริมาณการจำหน่ายให้กับผู้บริโภครโดยตรงและผู้บริโภครโดยอ้อม ตั้งแต่ ม.ค. – ก.ย.
(ไตรมาสที่ 1- 3)

ตารางผนวกที่ 5 ปริมาณการจำหน่ายน้ำตาลทรายให้กับผู้บริโภครายในประเทศ
ชาวธรรมดาและชาวบริสุทธ์ ตั้งแต่ปี 2542 – 2556

หน่วย : กระสอบ (100 กก.)

ปีจำหน่าย	ปริมาณการจำหน่าย			สัดส่วนปริมาณการจำหน่าย	
	ชาวธรรมดา	ชาวบริสุทธ์	รวม	ชาวธรรมดา	: ชาวบริสุทธ์
2542	11,648,968.86	4,799,908.45	16,448,877.31	70.82	: 29.18
2543	12,666,255.84	4,148,502.69	16,814,758.53	75.33	: 24.67
2544	13,572,964.07	4,526,217.65	18,099,181.72	74.99	: 25.01
2545	13,715,309.11	4,600,346.31	18,315,655.42	74.88	: 25.12
2546	14,534,330.26	4,898,052.93	19,432,383.19	74.79	: 25.21
2547	13,974,565.04	4,538,609.98	18,513,175.02	75.48	: 24.52
2548	14,556,274.79	5,608,189.25	20,164,464.04	72.19	: 27.81
2549	12,822,573.46	7,851,557.03	20,674,130.49	62.02	: 37.98
2550	14,317,524.26	5,756,410.18	20,073,934.44	71.32	: 28.68
2551	13,700,991.28	5,592,654.254	19,293,645.534	71.01	: 28.99
2552	13,801,238.60	5,916,169.855	19,717,408.455	70.00	: 30.00
2553	11,727,823.098	9,848,106.17	21,575,929.268	54.36	: 45.64
2554	15,649,438.723	7,806,036.696	23,455,475.419	66.72	: 33.28
2555	16,476,391.080	8,142,601.518	24,618,992.598	66.93	: 33.07
2556	11,566,166.510	6,962,380.059	18,528,546.569	62.42	: 37.58

หมายเหตุ - ปี 2542 – 2555 รวมปริมาณการจำหน่ายน้ำตาลทรายให้กับผู้บริโภครายในประเทศ
ชาวธรรมดา และชาวบริสุทธ์ ตั้งแต่ ม.ค. – ธ.ค.
- ปี 2556 รวมปริมาณการจำหน่ายน้ำตาลทรายให้กับผู้บริโภครายในประเทศ
ชาวธรรมดา และชาวบริสุทธ์ ตั้งแต่ ม.ค. – ก.ย.

ตารางผนวกที่ 6 ปริมาณการจำหน่ายน้ำตาลทรายให้กับผู้บริโภครายย่อย แยกตามประเภทอุตสาหกรรม
ตั้งแต่ปี 2542-2556

หน่วย : กระสอบ (100 กก.)

ปีจำหน่าย	ปริมาณจำหน่ายให้กับผู้บริโภครายย่อย						รวม
	เครื่องดื่ม	ขนมปัง(รวมสุรา และเบียร์)	อาหาร(รวมอาหาร กระป๋องและน้ำปลา)	ผลิตภัณฑ์นม	ลูกกวาด	ยาและอื่นๆ	
2542	1,885,074.00	204,550.00	2,465,538.10	1,406,312.50	216,640.00	885,317.00	7,063,431.60
2543	2,526,250.00	131,817.00	1,933,838.00	1,654,021.00	205,079.00	503,844.00	6,954,849.00
2544	2,251,291.00	66,479.00	1,415,601.00	1,289,334.00	186,888.00	372,986.00	5,582,579.00
2545	2,199,270.00	91,634.00	1,574,249.00	1,323,099.00	218,583.00	251,679.00	5,658,514.00
2546	2,591,078.00	126,496.00	1,701,433.00	1,270,107.00	195,825.00	272,644.00	6,157,583.00
2547	2,643,850.50	142,180.00	1,293,023.50	1,306,531.00	247,239.50	228,427.00	5,861,251.50
2548	3,179,228.37	163,985.21	1,899,955.00	1,444,812.58	345,285.85	319,243.85	7,352,510.86
2549	3,617,616.50	212,417.50	2,809,271.25	1,413,639.50	315,805.50	207,534.56	8,576,284.81
2550	3,480,186.37	228,178.20	2,097,497.09	1,450,150.16	233,792.00	160,525.50	7,650,329.32
2551	3,639,320.11	231,903.00	1,950,505.20	1,505,286.34	219,764.87	89,347.50	7,636,127.02
2552	3,817,897.73	149,684.30	1,880,350.49	1,653,290.60	612,726.16	206,620.55	8,320,569.83
2553	4,478,137.43	243,405.96	2,588,975.43	1,967,530.55	329,836.30	240,220.50	9,848,106.17
2554	4,722,120.39	277,310.87	2,729,905.35	2,015,341.87	231,997.43	313,101.86	10,289,777.77
2555	5,214,686.29	287,101.71	2,725,787.94	1,889,493.07	247,462.69	209,390.00	10,573,921.70
2556	3,812,120.16	225,169.40	1,840,083.08	1,614,287.52	191,054.13	179,768.34	7,862,482.63

หมายเหตุ ปี 2542 – 2555 รวมปริมาณการจำหน่ายให้กับผู้บริโภครายย่อย แยกตามประเภทอุตสาหกรรม ตั้งแต่ ม.ค. – ธ.ค.

ปี 2556 รวมปริมาณการจำหน่ายให้กับผู้บริโภครายย่อย แยกตามประเภทอุตสาหกรรม ตั้งแต่ ม.ค. – ก.ย.

ตารางผนวกที่ 7 ปริมาณการจำหน่ายน้ำตาลทรายให้กับผู้บริโภครายเดือน แยกตามประเภทอุตสาหกรรม
ปี 2556 (รายเดือน)

หน่วย : กระสอบ (100 กก.)

เดือน	ปริมาณจำหน่ายให้กับผู้บริโภครายเดือน						
	เครื่องดื่ม	ขนมปัง(รวมสุรา และเบียร์)	อาหาร(รวมอาหาร กระป๋องและน้ำปลา)	ผลิตภัณฑ์นม	ลูกกวาด	ยาและอื่นๆ	รวม
มกราคม	425,549.54	19,755.67	228,741.58	187,507.27	19,591.74	15,266.00	896,411.80
กุมภาพันธ์	383,100.01	22,852.77	190,014.22	168,570.82	19,925.99	16,014.00	800,477.81
มีนาคม	486,234.00	24,569.05	224,981.31	187,142.90	23,342.46	26,048.00	972,317.72
เมษายน	531,547.51	24,785.97	196,512.85	175,007.03	20,433.33	24,671.00	972,957.69
พฤษภาคม	500,655.83	22,524.76	232,448.34	191,147.38	22,905.52	32,011.00	1,001,692.83
มิถุนายน	389,431.36	26,052.40	190,134.72	185,972.18	21,584.32	19,311.00	832,485.98
กรกฎาคม	366,048.03	26,127.30	194,356.82	198,390.93	20,732.07	8,952.50	814,607.65
สิงหาคม	383,974.07	29,327.70	198,331.69	165,695.60	21,832.32	22,222.00	821,383.38
กันยายน	345,579.82	29,173.78	184,561.54	154,853.41	20,706.38	15,272.84	750,147.77
รวม	3,812,120.17	225,169.40	1,840,083.07	1,614,287.52	191,054.13	179,768.34	7,862,482.63
ธรรมดา	936,385.60	154,027.20	1,075,338.92	1,065,420.90	141,389.50	16,000.00	3,388,562.12
บริสุทธิ์	2,875,734.57	71,142.20	764,744.15	548,866.62	49,664.63	163,768.34	4,473,920.51

ตารางผนวกที่ 8 ปริมาณการจำหน่ายน้ำตาลทรายขาวธรรมดาและบริสุทธิ์เพื่อบริโภคภายในประเทศ ปี 2552-2556

รายเดือน

หน่วย : กระสอบ (100 กก.)

เดือน	2552		2553		2554		2555		2556	
	ขาวธรรมดา	ขาวบริสุทธิ์	ขาวธรรมดา	ขาวบริสุทธิ์	ขาวธรรมดา	ขาวบริสุทธิ์	ขาวธรรมดา	ขาวบริสุทธิ์	ขาวธรรมดา	ขาวบริสุทธิ์
มกราคม	1,121,080.62	443,791.48	1,270,307.67	589,672.643	1,490,986.985	708,179.873	1,302,715.650	641,602.810	1,557,166.130	752,909.610
กุมภาพันธ์	981,571.51	414,159.62	1,149,235.33	699,442.75	1,255,737.280	630,743.299	1,321,937.710	618,103.697	1,137,974.83	738,676.313
มีนาคม	1,233,568.12	540,673.42	1,177,125.22	820,991.313	1,328,205.835	777,283.407	1,448,593.220	793,570.084	1,319,552.660	821,994.511
เมษายน	1,142,861.80	507,003.12	1,054,403.05	681,901.06	1,159,567.240	601,631.413	1,338,910.740	659,249.304	1,339,402.050	832,760.399
พฤษภาคม	1,121,751.40	429,687.56	1,169,164.47	675,048.943	1,230,752.889	613,873.605	1,495,578.850	789,376.819	1,335,790.760	857,857.834
มิถุนายน	1,162,750.98	435,121.54	1,371,636.11	661,498.238	1,205,146.244	583,416.680	1,271,219.270	643,919.137	1,159,164.610	708,196.571
กรกฎาคม	1,300,763.95	432,728.02	1,112,107.78	641,006.48	1,266,285.14	631,383.388	1,449,508.56	697,167.588	1,270,315.20	746,334.270
สิงหาคม	1,271,967.77	404,483.83	1,200,245.67	615,740.79	1,416,542.02	639,657.475	1,369,008.69	652,580.728	1,171,502.02	781,130.841
กันยายน	1,218,791.91	590,423.38	1,104,790.95	564,150.40	1,272,215.46	682,687.341	1,266,658.02	630,765.499	1,275,298.25	722,519.710
รวมทั้งสิ้น	10,555,108.06	4,198,071.97	10,609,016.25	5,949,452.617	11,625,439.09	5,868,856.481	12,264,130.71	6,126,335.666	11,566,166.51	6,962,380.059

ตารางผนวกที่ 9 ปริมาณการจำหน่ายน้ำตาลทรายเพื่อบริโภคภายในประเทศ (โควตา ก)
ตั้งแต่เดือน ม.ค. - ก.ย. 2556 แยกตามบริษัท

หน่วย : กระสอบ (100 กก.)

บริษัท	มกราคม		กุมภาพันธ์		มีนาคม	
	ธรรมดา	ปริสุทธิ	ธรรมดา	ปริสุทธิ	ธรรมดา	ปริสุทธิ
<u>โคราช</u>						
สุรินทร์	4,025.50	0.00	4,962.00	0.00	3,979.50	0.00
อุตุฯโคราช	135,645.60	247.50	69,094.50	3,239.50	99,313.00	4,925.50
รวม	139,671.10	247.50	74,056.50	3,239.50	103,292.50	4,925.50
<u>บ้านโป่ง</u>						
บ้านโป่ง	20,840.00	2,285.00	17,171.00	1,519.00	16,395.00	2,060.00
นครเพชร	47,793.50	25,968.00	42,753.50	18,904.00	43,223.00	19,541.50
รวม	68,633.50	28,253.00	59,924.50	20,423.00	59,618.00	21,601.50
<u>ไทยรุ่งเรือง</u>						
ไทยเพิ่มพูน	0.00	23,491.00	0.00	29,586.50	0.00	27,820.25
ไทยรุ่งเรือง	65,789.84	64,721.00	36,671.06	68,541.65	61,326.50	79,052.00
ไทยอุตุฯ	82,720.00	825.00	46,226.00	1,000.00	35,394.00	1,300.00
น้ำตาลพิษณุโลก	25,378.70	10,567.50	16,863.30	14,605.50	27,641.40	13,152.75
สระบุรี	10,766.60	2,559.324	23,980.50	26,845.484	30,408.00	48,962.342
สหการ	21,200.00	0.00	14,305.00	0.00	16,285.00	0.00
อุตุฯน้ำตาลบ้านไร่	40,356.20	74,858.343	38,405.00	79,853.03	6,982.50	60,243.127
รวม	246,211.34	177,022.167	176,450.86	220,432.162	178,037.40	230,530.469
<u>ท่ามะกา</u>						
ขอนแก่น	55,156.40	11,620.50	50,584.00	14,680.75	51,733.50	23,841.25
ท่ามะกา	17,999.60	14,657.00	13,095.00	13,415.00	25,672.50	35,610.00
นิวกว่างฮุ้นหลี	0.00	950.00	51.50	455.00	0.00	607.00
นิวกว่างไทย	23,209.60	32,947.00	13,080.00	16,357.50	14,440.00	9,272.00
รวม	96,365.60	60,174.50	76,810.50	44,908.25	91,846.00	69,330.25
<u>ไทยเอกลักษณ์</u>						
เกษตรไทยอินเตอร์ฯ	72,131.60	53,885.00	58,011.50	68,781.50	62,562.50	66,215.00
ไทยเอกลักษณ์	7,585.00	32,895.00	5,450.00	22,555.00	4,036.00	24,296.50
เกษตรไทยอินเตอร์ฯ(รวมผล)	22,260.50	28,340.00	16,322.00	18,232.00	23,237.00	24,455.00
รวม	101,977.10	115,120.00	79,783.50	109,568.50	89,835.50	114,966.50

หน่วย : กระสอบ (100 กก.)

เครือบริษัท	มกราคม		กุมภาพันธ์		มีนาคม	
	ธรรมดา	ปริสุทธิ	ธรรมดา	ปริสุทธิ	ธรรมดา	ปริสุทธิ
<u>เกษตรผล</u>						
กุมภาพันธ์	38,234.88	3,350.50	29,772.74	2,163.50	28,112.49	810.00
เกษตรผล	45,305.60	0.50	41,003.00	0.50	39,294.00	0.00
รวม	83,540.48	3,351.00	70,775.74	2,164.00	67,406.49	810.00
<u>มิตรผล</u>						
มิตรผล	60,840.10	245,512.456	44,914.60	220,421.564	51,204.15	236,069.379
มิตรผล (กาฬสินธุ์)	4,849.30	8,397.75	5,666.60	6,506.75	4,651.14	8,021.01
รวมเกษตรกร (ชย)	38,233.10	57,136.737	23,660.00	38,559.337	22,761.36	52,944.153
รวมเกษตรกร (ชก)	32,355.48	-23.50	23,139.16	150.00	27,662.41	690.00
สิงห์บุรี	16,909.00	14,619.25	23,780.00	16,857.25	15,183.91	18,813.75
รวม	153,186.98	325,642.69	121,160.36	282,494.901	121,462.97	316,538.292
<u>กลุ่มสุพรรณบุรี</u>						
สุพรรณบุรี	8.00	0.00	0.00	0.00	0.00	0.00
ทิพย์กำแพงเพชร	4,620.50	3,780.00	3,091.50	3,615.00	11,145.50	6,325.00
ทิพย์สุโขทัย	39,054.20	14,682.00	21,487.50	3,001.00	42,360.00	11,480.00
รวม	43,682.70	18,462.00	24,579.00	6,616.00	53,505.50	17,805.00
<u>วังขนาย</u>						
ชัยมงคล	29,990.25	1,800.00	28,174.50	3,412.00	26,679.00	3,064.00
ที.เอ็น.	34,494.85	1,715.00	34,960.25	5,647.00	32,954.50	2,457.50
วังขนาย	12,199.00	0.00	7,840.00	0.00	9,289.50	0.00
อ่างเวียน (ราชสีมา)	53,964.85	2,154.50	54,603.25	11,142.75	55,083.00	2,765.25
รวม	130,648.95	5,669.50	125,578.00	20,201.75	124,006.00	8,286.75

หน่วย: กระสอบ (100 กก.)

เครื่องบริษัท	มกราคม		กุมภาพันธ์		มีนาคม	
	ธรรมดา	ปริสุทธิ	ธรรมดา	ปริสุทธิ	ธรรมดา	ปริสุทธิ
<u>กลุ่มอีดระ</u>						
กำแพงเพชร	29,036.60	0.00	18,763.90	0.00	19,520.00	0.00
ระยอง	16,130.00	0.00	11,315.00	35.00	11,455.00	0.00
ตะวันออก	47,560.00	8,300.50	26,260.00	7,412.00	32,969.00	7,855.00
ประจวบคฤข	22,786.00	2,300.50	17,841.00	1,540.00	18,491.00	1,655.00
ครบุรี	42,019.95	7,514.75	24,650.22	18,890.75	27,196.300	26,446.75
ราชบุรี	34,149.80	15.00	22,488.00	12.00	23,264.50	1.00
สทเรือ	52,630.70	0.00	40,040.00	0.00	49,750.00	0.00
ปราณบุรี	12,238.00	770.00	9,873.00	610.00	9,861.00	610.00
บุรีรัมย์	43,662.00	0.00	23,267.75	0.00	27,711.50	0.00
อุตุน้ำตาลอีสาน	37,640.70	0.00	23,981.00	0.00	37,864.00	0.00
รวม	337,853.75	18,900.75	218,479.87	28,499.75	258,082.300	36,567.75
<u>เริ่มอุดม</u>						
เริ่มอุดม	42,690.05	0.00	12,978.50	0.00	16,583.00	0.00
เอราวัณ	50,076.40	63.00	34,850.00	128.50	77,021.50	632.50
รวม	92,766.45	63.00	47,828.50	128.50	93,604.50	632.50
<u>ไทยกาญจนบุรี</u>						
ไทยกาญจนบุรี	34,116.18	0.50	37,957.00	0.00	42,834.00	0.00
รวม	34,116.18	0.50	37,957.00	0.00	42,834.00	0.00
<u>มิตรเกษตร</u>						
มิตรเกษตร	28,512.00	3.00	24,590.50	0.00	36,021.50	0.00
รวม	28,512.00	3.00	24,590.50	0.00	36,021.50	0.00
รวมทั้งสิ้น	1,557,166.13	752,909.61	1,137,974.83	738,676.313	1,319,552.66	821,994.511

หมายเหตุ

- เดือน ม.ค. ที.เอ็น.มีน้ำตาลทรายแดงรวมอยู่ในทรายขาวธรรมดา จำนวน 320.00 กส.
และรวมเกษตรกร (ชก) มีน้ำตาลทรายแดงรวมอยู่ในทรายขาวธรรมดา จำนวน 13,849.30 กส.
- เดือน ก.พ. ที.เอ็น.มีน้ำตาลทรายแดงรวมอยู่ในทรายขาวธรรมดา จำนวน 160.00 กส.
รวมเกษตรกร (ชก) มีน้ำตาลทรายแดงรวมอยู่ในทรายขาวธรรมดา จำนวน 5,010.20 กส.
- เดือน มี.ค. ที.เอ็น.มีน้ำตาลทรายแดงรวมอยู่ในทรายขาวธรรมดา จำนวน 160.00 กส.
รวมเกษตรกร (ชก) มีน้ำตาลทรายแดงรวมอยู่ในทรายขาวธรรมดา จำนวน 7,185.00 กส.

หน่วย : กระสอบ (100 กก.)

เครือบริษัท	เมษายน		พฤษภาคม		มิถุนายน	
	ธรรมดา	บริสุทธิ	ธรรมดา	บริสุทธิ	ธรรมดา	บริสุทธิ
<u>โคราช</u>						
สุรินทร์	4,806.00	0.00	4,643.50	5.50	3,305.00	0.00
อุตุฯโคราช	93,858.50	4,496.00	91,340.90	30,760.00	65,559.00	34,368.00
รวม	98,664.50	4,496.00	95,984.40	30,765.50	68,864.00	34,368.00
<u>บ้านโป่ง</u>						
บ้านโป่ง	15,359.50	5,337.50	10,884.00	4,961.00	10,315.00	5,619.00
นครเพชร	59,556.50	20,822.50	58,987.00	20,800.00	56,562.50	22,404.00
รวม	74,916.00	26,160.00	69,871.00	25,761.00	66,877.50	28,023.00
<u>ไทยรุ่งเรือง</u>						
ไทยเพิ่มพูน	0.00	16,648.00	0.00	25,636.47	0.00	22,066.00
ไทยรุ่งเรือง	20,711.00	80,362.00	23,900.40	53,649.25	22,280.00	38,203.75
ไทยอุตุฯ	8,909.00	1,730.00	18,266.16	1,330.03	20,680.00	680.00
น้ำตาลพิษณุโลก	43,476.60	7,572.50	42,957.30	11,188.25	30,221.30	7,011.00
สระบุรี	30,697.50	33,327.258	27,874.50	39,389.016	25,062.00	47,480.20
สหการ	16,715.00	0.00	8,560.00	0.00	8,150.00	0.00
อุตุฯน้ำตาลบ้านไร่	18,160.00	65,332.57	30,272.60	59,078.654	25,175.00	48,671.188
รวม	138,669.10	204,972.329	151,830.96	190,271.670	131,568.30	164,112.138
<u>ท่ามะกา</u>						
ขอนแก่น	37,566.50	20,721.50	44,812.80	31,728.00	36,263.00	17,844.50
ท่ามะกา	25,407.00	48,280.00	17,406.00	47,370.00	15,255.00	40,667.00
นิวกวางสุรินทร์	3,602.50	1,418.50	16,902.50	3,050.00	12,360.00	2,459.00
นิวกุงไทย	11,440.00	9,365.00	11,573.00	7,810.00	8,340.00	10,055.00
รวม	78,016.00	79,785.00	90,694.30	89,958.00	72,218.00	71,025.50
<u>ไทยเอกลักษณ์</u>						
เกษตรไทยอินเตอร์ฯ	56,890.00	62,586.00	55,442.00	51,631.00	53,330.00	42,180.50
ไทยเอกลักษณ์	5,991.50	56,620.00	5,851.50	38,580.00	7,233.00	15,079.50
เกษตรไทยอินเตอร์ฯ(รวมผล)	19,710.00	25,378.00	21,875.50	22,360.00	19,031.50	28,076.50
รวม	82,591.50	144,584.00	83,169.00	112,571.00	79,594.50	85,336.50

หน่วย: กระสอบ (100 กก.)

เครื่องบริษัท	เมษายน		พฤษภาคม		มิถุนายน	
	ธรรมดา	บริสุทธ์	ธรรมดา	บริสุทธ์	ธรรมดา	บริสุทธ์
<u>เกษตรผล</u>						
กุมภาพันธ์	30,699.76	1,350.00	35,320.56	1,880.00	26,788.39	970.00
เกษตรผล	37,841.00	0.00	36,117.60	0.00	28,406.00	0.00
รวม	68,540.76	1,350.00	71,438.16	1,880.00	55,194.39	970.00
<u>มิตรผล</u>						
มิตรผล	45,610.30	248,899.320	52,803.59	278,341.214	53,157.40	193,060.13
มิตรผล (กาฬสินธุ์)	4,176.80	9,024.00	2,937.50	11,747.75	4,526.10	8,284.75
รวมเกษตรกร (ชย)	25,707.50	39,068.500	30,694.00	23,048.750	20,467.50	22,920.30
รวมเกษตรกร (ชก)	14,167.12	-76.50	19,603.58	158.45	13,603.42	0.00
สิงห์บุรี	4,690.00	11,531.00	10,130.00	27,617.50	19,810.00	39,950.00
รวม	94,351.72	308,446.32	116,168.67	340,913.664	111,564.42	264,215.183
<u>กลุ่มสุพรรณบุรี</u>						
สุพรรณบุรี	300.00	0.00	0.00	0.00	0.00	0.00
ทิพย์กำแพงเพชร	20,390.50	8,298.50	18,060.00	13,256.50	12,060.00	10,837.00
ทิพย์สุโขทัย	38,955.00	6,644.00	29,555.70	5,073.00	23,760.00	4,790.00
รวม	59,645.50	14,942.50	47,615.70	18,329.50	35,820.00	15,627.00
<u>วังขนาย</u>						
ชัยมงคล	28,308.00	3,618.00	26,596.70	2,688.00	22,933.00	2,334.00
ที.เอ็น.	35,344.25	2,889.00	28,354.80	2,552.00	27,068.50	2,171.00
วังขนาย	9,900.00	0.00	10,080.00	0.00	8,640.00	0.00
อ่างเวียน (ราชสีมา)	62,210.00	3,571.00	63,396.55	3,025.00	62,856.00	2,820.25
รวม	135,762.25	10,078.00	128,428.05	8,265.00	121,497.50	7,325.25

หน่วย : กระสอบ (100 กก.)

เครือบริษัท	เมษายน		พฤษภาคม		มิถุนายน	
	รวมดา	บริสุทธิ์	รวมดา	บริสุทธิ์	รวมดา	บริสุทธิ์
<u>กลุ่มอิสระ</u>						
กำแพงเพชร	22,629.00	0.00	22,398.00	0.00	19,270.00	0.00
ระยอง	14,920.72	0.00	8,555.00	0.00	5,145.00	1,965.00
ตะวันออก	38,138.00	8,996.00	44,959.00	9,615.00	39,326.00	10,055.00
ประจวบฯ	15,426.00	2,005.00	22,600.00	1,860.00	16,595.00	1,620.00
ชลบุรี	36,503.50	25,739.25	38,078.50	27,088.50	30,290.00	22,814.00
ราชบุรี	27,120.00	0.00	21,600.00	4.00	20,640.00	0.00
สทเรือ	55,655.00	0.00	97,298.50	0.00	50,445.00	0.00
ปราณบุรี	11,298.50	1,206.00	8,398.00	450.00	8,016.00	740.00
บุรีรัมย์	37,938.50	0.00	0.00	0.00	33,615.00	0.00
อุทฯน้ำตาสีสาน	29,907.00	0.00	38,713.60	0.00	31,344.00	0.00
รวม	289,536.22	37,946.25	302,600.60	39,017.50	254,686.00	37,194.00
<u>เริ่มอุดม</u>						
เริ่มอุดม	26,400.00	0.00	49,865.00	0.00	29,799.00	0.00
เอราวัณ	92,500.00	0.00	46,409.70	125.00	59,000.00	0.00
รวม	118,900.00	0.00	96,274.70	125.00	88,799.00	0.00
<u>ไทยกาญจน์บุรี</u>						
ไทยกาญจน์บุรี	60,733.50	0.00	50,154.22	0.00	42,695.00	0.00
รวม	60,733.50	0.00	50,154.22	0.00	42,695.00	0.00
<u>มิตรเกษตร</u>						
มิตรเกษตร	39,075.00	0.00	31,561.00	0.00	29,786.00	0.00
รวม	39,075.00	0.00	31,561.00	0.00	29,786.00	0.00
รวมทั้งสิ้น	1,339,402.05	832,760.399	1,335,790.76	857,857.834	1,159,164.61	708,196.571

- เดือน เม.ย. ที.เอ็นมีน้ำตาสลายแดงรวมอยู่ในทรายขาวธรรมดา จำนวน 160.00 กส.
รวมเกษตรกร (ขก)มีน้ำตาสลายแดงรวมอยู่ในทรายขาวธรรมดาจำนวน 3,951.00 กส.
- เดือน พ.ค. ที.เอ็นมีน้ำตาสลายแดงรวมอยู่ในทรายขาวธรรมดา จำนวน 160.00 กส.
รวมเกษตรกร (ขก)มีน้ำตาสลายแดงรวมอยู่ในทรายขาวธรรมดาจำนวน 3,380.60 กส.
- เดือน มิ.ย. ที.เอ็นมีน้ำตาสลายแดงรวมอยู่ในทรายขาวธรรมดา จำนวน 320.00 กส.
รวมเกษตรกร (ขก)มีน้ำตาสลายแดงรวมอยู่ในทรายขาวธรรมดาจำนวน 1,498.00 กส.

หน่วย: กระสอบ (100 กก.)

เครือบริษัท	กรกฎาคม		สิงหาคม		กันยายน	
	ธรรมดา	บริสุทธิ	ธรรมดา	บริสุทธิ	ธรรมดา	บริสุทธิ
<u>โคราช</u>						
สุรินทร์	5,010.00	0.00	4,092.20	0.50	3,663.00	0.00
อุตขโคราช	102,538.00	17,882.00	85,915.00	18,439.00	106,519.50	14,732.00
รวม	107,548.00	17,882.00	90,007.20	18,439.50	110,182.50	14,732.00
<u>บ้านโป่ง</u>						
บ้านโป่ง	14,021.00	4,125.00	11,365.00	6,250.00	15,895.00	7,195.00
นครเพชร	62,770.00	22,685.00	62,670.00	21,605.00	66,209.00	27,820.00
รวม	76,791.00	26,810.00	74,035.00	27,855.00	82,104.00	35,015.00
<u>ไทยรุ่งเรือง</u>						
ไทยเพิ่มพูน	0.00	20,580.00	0.00	26,665.00	0.00	25,670.75
ไทยรุ่งเรือง	16,808.20	28,042.50	40,376.40	25,931.25	52,123.60	34,980.60
ไทยอุตข	14,390.00	1,010.00	10,185.00	1,245.00	7,520.00	1,375.00
น้ำตาลพิษณุโลก	24,397.70	8,097.50	31,947.40	12,001.25	21,731.00	11,060.25
สระบุรี	39,813.70	60,418.900	37,834.40	62,671.942	54,465.50	47,810.48
สหการ	11,235.00	0.00	8,470.00	0.00	18,190.00	0.00
อุตขน้ำตาลบ้านไร่	22,375.60	59,656.550	18,001.00	47,983.869	4,580.00	33,917.420
รวม	129,020.20	177,805.450	146,814.20	176,498.311	158,610.10	154,814.500
<u>ท่ามะกา</u>						
ขอนแก่น	32,643.70	25,282.00	36,440.00	25,472.00	35,780.00	11,307.50
ท่ามะกา	11,015.70	27,231.00	11,125.00	17,950.00	14,108.50	23,920.00
นิวกวางสูนหลี่	8,740.00	3,364.50	6,590.00	3,588.00	150.00	4,000.00
นิวกรุงไทย	6,274.10	5,871.00	8,470.00	23,198.00	19,662.00	16,327.00
รวม	58,673.50	61,748.50	62,625.00	70,208.00	69,700.50	55,554.50
<u>ไทยเอกลักษณ์</u>						
เกษตรไทยอินเตอร์ฯ	49,147.20	13,673.00	53,655.00	845.00	50,654.50	291.50
ไทยเอกลักษณ์	11,808.40	12,603.00	10,642.00	37,760.00	8,545.00	39,680.00
เกษตรไทยอินเตอร์ฯ(รวมผล)	10,514.10	31,350.00	10,112.50	0.00	9,481.00	0.00
รวม	71,469.70	57,626.00	74,409.50	38,605.00	68,680.50	39,971.50

หน่วย : กระสอบ (100 กก.)

เครือบริษัท	กรกฎาคม		สิงหาคม		กันยายน	
	ธรรมดา	ปริสุทธิ	ธรรมดา	ปริสุทธิ	ธรรมดา	ปริสุทธิ
<u>เกษตรผล</u>						
กุ่มกวาปี	39,928.00	624.00	32,961.96	512.50	30,113.30	1,347.50
เกษตรผล	28,030.00	0.00	25,717.00	0.00	37,964.00	0.00
รวม	67,958.00	624.00	58,678.96	512.50	68,077.30	1,347.500
<u>มิตรผล</u>						
มิตรผล	51,032.50	135,575.070	41,178.20	178,836.080	42,783.30	135,182.560
มิตรผล (กาฬสินธุ์)	5,120.10	13,995.75	6,494.60	22,140.75	2,911.80	12,441.75
รวมเกษตรกร (ชย)	15,255.00	41,712.50	24,513.50	51,925.45	22,265.00	28,898.00
รวมเกษตรกร (ชก)	18,975.00	32,123.25	21,150.96	89,708.75	23,796.50	118,635.25
สิงห์บุรี	25,605.00	118,746.25	14,670.00	38,917.50	7,360.00	39,863.75
รวม	115,987.60	342,152.820	108,007.26	381,528.530	99,116.60	335,021.310
<u>กลุ่มสุพรรณบุรี</u>						
สุพรรณบุรี	0.00	0.00	0.00	20.00	0.00	0.00
ทิพย์กำแพงเพชร	17,061.50	13,423.00	17,291.00	13,179.00	23,181.50	8,602.00
ทิพย์สุโขทัย	19,047.50	1,730.00	12,440.50	7,991.00	10,842.00	14,280.00
รวม	36,109.00	15,153.00	29,731.50	21,190.00	34,023.50	22,882.00
<u>วังขนาย</u>						
ชัยมงคล	26,951.00	1,574.00	21,006.10	2,778.00	22,122.00	12,750.00
ที.เอ็น.	31,392.50	1,390.00	25,811.00	1,951.00	30,355.00	5,891.00
วังขนาย	11,660.00	0.00	10,152.30	0.00	10,400.00	0.00
อ่างเวียน (ราชสีมา)	78,504.50	3,679.00	66,711.05	2,115.00	95,378.00	2,787.50
รวม	148,508.00	6,643.00	123,680.45	6,844.00	158,255.00	21,428.50

หน่วย : กระสอบ (100 กก.)

เครือบริษัท	กรกฎาคม		สิงหาคม		กันยายน	
	ธรรมดา	ปริสุทธิ	ธรรมดา	ปริสุทธิ	ธรรมดา	ปริสุทธิ
กลุ่มอิสระ						
กำแพงเพชร	23,470.00	0.00	21,090.00	0.00	17,881.00	0.00
ระยอง	4,615.00	1,333.50	4,360.00	1,320.00	5,300.00	3,135.00
ตะวันออก	40,053.00	10,110.00	37,369.00	8,850.00	33,109.00	7,030.00
ประจวบฯ	18,801.00	1,762.50	17,721.00	2,400.00	17,511.00	2,230.00
นครบุรี	38,089.50	24,771.50	28,405.00	25,258.00	27,255.25	28,587.75
ราชบุรี	19,055.00	370.50	19,250.00	0.50	25,670.00	0.00
สทเรือ	51,521.50	0.00	48,091.50	0.00	43,437.50	0.00
ปราณบุรี	8,223.00	1,541.50	6,837.00	1,620.50	9,041.50	770.00
บุรีรัมย์	49,078.00	0.00	30,600.00	0.00	46,840.00	0.00
อุตุฯน้ำตาลอีสาน	15,189.20	0.00	17,626.70	0.00	33,942.00	0.00
รวม	268,095.20	39,889.50	231,350.20	39,449.00	259,987.25	41,752.75
เริ่มอุดม						
เริ่มอุดม	25,500.00	0.00	38,431.05	0.00	12,501.00	0.00
เอราวัณ	78,000.00	0.00	63,115.20	1.00	78,078.00	0.15
รวม	103,500.00	0.00	101,546.25	1.00	90,579.00	0.15
ไทยกาญจนบุรี						
ไทยกาญจนบุรี	50,780.00	0.00	25,495.50	0.00	14,812.00	0.00
ไทยกาญจนบุรี (อุดร)	0.00	0.00	10,405.00	0.00	26,643.00	0.00
รวม	50,780.00	0.00	35,900.50	0.00	41,455.00	0.00
มิตรเกษตร						
มิตรเกษตร	35,875.00	0.00	34,716.00	0.00	34,527.00	0.00
รวม	35,875.00	0.00	34,716.00	0.00	34,527.00	0.00
รวมทั้งสิ้น	1,270,315.20	746,334.270	1,171,502.020	781,130.841	1,275,298.250	722,519.710

หมายเหตุ

- เดือน ก.ค. ที.เอ็น. มีน้ำตาลทรายแดงรวมอยู่ในทรายขาวธรรมดา จำนวน 160.00 กส.
รวมเกษตรกร (ชก) มีน้ำตาลทรายแดงรวมอยู่ในทรายขาวธรรมดา จำนวน 1,272.40 กส.
- เดือน ส.ค. รวมเกษตรกร (ชก) มีน้ำตาลทรายแดงรวมอยู่ในทรายขาวธรรมดา จำนวน 842.00 กส.
- เดือน ก.ย. ที.เอ็น. มีน้ำตาลทรายแดงรวมอยู่ในทรายขาวธรรมดา จำนวน 160.00 กส.
รวมเกษตรกร (ชก) มีน้ำตาลทรายแดงรวมอยู่ในทรายขาวธรรมดา จำนวน 1,512.40 กส.

ตารางผนวกที่ 10 รวมปริมาณและรายได้จากการจำหน่ายน้ำตาลทรายภายในประเทศ รวมทั้งปีใดก็ตาม

ม.ค. - ก.ย. 2556

หน่วย : กระสอบ (100 กก.)

ชื่อโรงงาน	รวมธรรมดา+รายได้		รวมบริสุทธ์+รายได้		รวม (ขาว+บริสุทธ์) 52/53,53/54,54/55,55/56	
	ปริมาณ (กระสอบ)	รายได้ (บาท)	ปริมาณ (กระสอบ)	รายได้ (บาท)	ปริมาณ (กระสอบ)	รายได้ (บาท)
เขต 1						
ทิพย์สุโขทัย (อุดรดิตต์)	237,502.40	482,842,379.20	69,671.00	149,095,940.00	307,173.40	631,938,319.20
ไทยเอกสิทธิ์	67,142.40	136,500,499.20	280,069.00	599,347,660.00	347,211.40	735,848,159.20
รวมเขต 1	304,644.80	619,342,878.40	349,740.00	748,443,600.00	654,384.80	1,367,786,478.40
เขต 2						
กำแพงเพชร	194,058.50	394,520,930.50	0.00	0.00	194,058.50	394,520,930.50
ทิพย์กำแพงเพชร (แม่วัง)	126,902.00	257,991,766.00	81,316.00	174,016,240.00	208,218.00	432,008,006.00
นครเพชร	500,525.00	1,017,567,325.00	200,550.00	429,177,000.00	701,075.00	1,446,744,325.00
น้ำตาลพิษณุโลก	264,614.70	537,961,685.10	95,256.50	203,848,910.00	359,871.20	741,810,595.10
เกษตรไทยอินเตอร์ฯ(รวมผล)	152,544.10	310,122,155.30	178,191.50	381,329,810.00	330,735.60	691,451,965.30
รวมเขต 2	1,238,644.30	2,518,163,861.90	555,314.00	1,188,371,960.00	1,793,958.30	3,706,535,821.90
เขต 3						
เกษตรไทยอินเตอร์ฯ	511,824.30	1,040,538,801.90	360,088.50	770,589,390.00	871,912.80	1,811,128,191.90
สิงห์บุรี	138,137.91	280,834,371.03	326,916.25	699,600,775.00	465,054.16	980,435,146.03
ไทยรุ่งเรือง	339,987.00	691,193,571.00	473,484.00	1,013,255,760.00	813,471.00	1,704,449,331.00
ที.เอ็น.	279,135.65	567,482,776.45	26,663.50	57,059,890.00	305,799.15	624,542,666.45
สระบุรี	280,902.70	571,075,189.10	369,464.950	790,654,993.00	650,367.65	1,361,730,182.10
รวมเขต 3	1,549,987.56	3,151,124,709.48	1,556,617.200	3,331,160,808.000	3,106,604.76	6,482,285,517.48
เขต 4						
มิตรผล	443,524.14	901,684,576.62	1,871,897.779	4,005,861,247.06	2,315,421.92	4,907,545,823.68
ชัยมงคล	232,760.55	473,202,198.15	34,018.00	72,798,520.00	266,778.55	546,000,718.15
ราชบุรี	213,237.30	433,511,430.90	403.00	862,420.00	213,640.30	434,373,850.90
บ้านโป่ง	132,245.50	268,855,101.50	39,351.50	84,212,210.00	171,597.00	353,067,311.50
มิตรเกษตร	294,664.00	599,051,912.00	3.00	6,420.00	294,667.00	599,058,332.00
ไทยกาญจนบุรี	359,577.40	731,020,854.20	0.50	1,070.00	359,577.90	731,021,924.20
อุตสาหกรรมน้ำตาลบ้านไร่	204,307.90	415,357,960.70	529,594.743	1,133,332,750.02	733,902.64	1,548,690,710.72
นิวกุ้งไทย	116,488.70	236,821,527.10	131,202.50	280,773,350.00	247,691.20	517,594,877.10
ท่ามะกา	151,084.30	307,154,381.90	269,100.00	575,874,000.00	420,184.30	883,028,381.90
ประจวบอุตสาหกรรม	167,772.00	341,080,476.00	17,373.00	37,178,220.00	185,145.00	378,258,696.00
ไทยเพิ่มพูน	0.00	0.00	218,163.50	466,869,890.00	218,163.50	466,869,890.00
ไทยอุตสาหกรรม	244,290.16	496,641,895.28	10,495.50	22,460,370.00	254,785.66	519,102,265.28
รวมเขต 4	2,559,951.95	5,204,382,314.35	3,121,603.022	6,680,230,467.080	5,681,554.972	11,884,612,781.430

หน่วย : กระสอบ (100 กก.)

ชื่อโรงงาน	รวมธรรมดา+รายได้		รวมบริสุทธ์+รายได้		รวม (ขาว+บริสุทธ์) 52/53,53/54,54/55,55/56	
	ปริมาณ (กระสอบ)	รายได้ (บาท)	ปริมาณ (กระสอบ)	รายได้ (บาท)	ปริมาณ (กระสอบ)	รายได้ (บาท)
เขต 5						
สุพรรณบุรี	308.00	626,164.00	20.00	42,800.00	328.00	668,964.00
รวมเขต 5	308.00	626,164.00	20.00	42,800.00	328.00	668,964.00
เขต 6						
ปราณบุรี	83,786.00	170,336,938.00	8,318.00	17,800,520.00	92,104.00	188,137,458.00
รวมเขต 6	83,786.00	170,336,938.00	8,318.00	17,800,520.00	92,104.00	188,137,458.00
เขต 7						
สหการ	123,110.00	250,282,630.00	0.00	0.00	123,110.00	250,282,630.00
นิวกว่างฮุ้นหลี	48,396.50	98,390,084.50	19,892.00	42,568,880.00	68,288.50	140,958,964.50
ตะวันออก	339,743.00	690,697,519.00	78,223.50	167,398,290.00	417,966.50	858,095,809.00
ระยอง	81,795.72	166,290,698.76	7,788.50	16,667,390.00	89,584.22	182,958,088.76
รวมเขต 7	593,045.22	1,205,660,932.26	105,904.00	226,634,560.00	698,949.22	1,432,295,492.26
เขต 8						
ชลบุรี	0.00	0.00	0.00	0.00	0.00	0.00
รวมเขต 8	0.00	0.00	0.00	0.00	0.00	0.00
เขต 9						
สุรินทร์	38,486.70	78,243,461.10	6.00	12,840.00	38,492.70	78,256,301.10
สหเรือง	451,444.70	917,787,075.10	0.00	0.00	451,444.70	917,787,075.10
เริ่มอุดม	254,747.60	517,901,870.80	0.00	0.00	254,747.60	517,901,870.80
เอราวัณ	579,050.80	1,177,210,276.40	950.15	2,033,321.00	580,000.95	1,179,243,597.40
กุ่มกวางปี	291,932.08	593,497,918.64	13,008.00	27,837,120.00	304,940.08	621,335,038.64
ขอนแก่น	380,979.90	774,532,136.70	182,498.00	390,545,720.00	563,477.90	1,165,077,856.70
เกษตรผล	319,678.20	649,905,780.60	1.00	2,140.00	319,679.20	649,907,920.60
มิตรภาพสินธุ์	41,333.94	84,031,900.02	100,560.26	215,198,956.40	141,894.20	299,230,856.42
อุตสาหกรรม	266,208.20	541,201,270.60	0.00	0.00	266,208.20	541,201,270.60
บุรีรัมย์	330,137.75	671,170,045.75	0.00	0.00	330,137.75	671,170,045.75
อุตสาหกรรมโคราช	849,784.00	1,727,610,872.00	129,089.50	276,251,530.00	978,873.50	2,003,862,402.00
รวมเกษตรกร (ชก)	155,952.73	317,051,900.09	241,365.70	516,522,598.00	397,318.43	833,574,498.09
ช้างเหียน	592,707.20	1,204,973,737.60	34,060.25	72,888,935.00	626,767.45	1,277,862,672.60
ครบุรี	292,488.22	594,628,551.26	207,111.25	443,218,075.00	499,599.47	1,037,846,626.26
รวมเกษตรกร (ชย)	223,556.96	454,491,299.68	356,213.73	762,297,375.78	579,770.69	1,216,788,675.46
ไทยกาญจนบุรี (อุตสาหกรรม)	37,048.00	75,318,584.00	0.00	0.00	37,048.00	75,318,584.00
วังขนาย	90,160.80	183,296,906.40	0.00	0.00	90,160.80	183,296,906.40
รวมเขต 9	5,195,697.78	10,562,853,586.74	1,264,863.84	2,706,808,611.180	6,460,561.617	13,269,662,197.92
รวมทั้งสิ้น	11,526,065.610	23,432,491,385.13	6,962,380.059	14,899,493,326.260	18,488,445.669	38,331,984,711.390

หมายเหตุ

ปี 52/53,53/54,54/55 ธรรมดาใช้ราคา 2,033.00 บาท บริสุทธ์ใช้ราคา 2,140.00 บาท

ที.เอ็น.จำหน่ายน้ำตาลทรายแดงปี 54/55 จำนวน 240.00 กส. (ยังไม่ได้รวมยอดในตารางฉบับนี้)

รวมเกษตรกรฯ (ชก)จำหน่ายน้ำตาลแดงปี 54/55 จำนวน 24.00 กระสอบ (ยังไม่ได้รวมยอดในตารางฉบับนี้)

ที.เอ็น.จำหน่ายน้ำตาลทรายแดงปี 55/56 จำนวน 1,360.00 กส. (ยังไม่ได้รวมยอดในตารางฉบับนี้)

รวมเกษตรกร (ชก)จำหน่ายน้ำตาลแดงปี 55/56 จำนวน 38,476.50 กระสอบ (ยังไม่ได้รวมยอดในตารางฉบับนี้)

ตารางผนวกที่ 11 ปริมาณและรายได้จากการจำหน่ายน้ำตาลทรายขาวภายในประเทศแยกตามชนิดน้ำตาล

มกราคม - กันยายน 2556

หน่วย : กระสอบ (100 กก.)

เดือน	น้ำตาลขาวธรรมดา			น้ำตาลขาวบริสุทธิ์			รวม		
	ปริมาณ (กระสอบ)	รายได้ (บาท)	ราคาเฉลี่ย (บาท/กระสอบ)	ปริมาณ (กระสอบ)	รายได้ (บาท)	ราคาเฉลี่ย (บาท/กระสอบ)	ปริมาณ (กระสอบ)	รายได้ (บาท)	ราคาเฉลี่ย (บาท/กระสอบ)
มกราคม	1,557,166.130	3,165,718,742.290	2,033.000	752,909.610	1,611,226,565.400	2,140.000	2,310,075.740	4,776,945,307.690	2,067.874
กุมภาพันธ์	1,137,974.830	2,313,502,829.390	2,033.000	738,676.313	1,580,767,309.820	2,140.000	1,876,651.143	3,894,270,139.210	2,075.117
มีนาคม	1,319,552.660	2,682,650,557.780	2,033.000	821,994.511	1,759,068,253.540	2,140.000	2,141,547.171	4,441,718,811.320	2,074.070
เมษายน	1,339,402.050	2,723,004,367.650	2,033.000	832,760.399	1,782,107,253.860	2,140.000	2,172,162.449	4,505,111,621.510	2,074.022
พฤษภาคม	1,335,790.760	2,715,662,615.080	2,033.000	857,857.834	1,835,815,764.760	2,140.000	2,193,648.594	4,551,478,379.840	2,074.844
มิถุนายน	1,159,164.610	2,356,581,652.130	2,033.000	708,196.571	1,515,540,661.940	2,140.000	1,867,361.181	3,872,122,314.070	2,073.580
กรกฎาคม	1,270,315.200	2,582,550,801.600	2,033.000	746,334.270	1,597,155,337.800	2,140.000	2,016,649.470	4,179,706,139.400	2,072.599
สิงหาคม	1,171,502.020	2,381,663,606.660	2,033.000	781,130.841	1,671,619,999.740	2,140.000	1,952,632.861	4,053,283,606.400	2,075.804
กันยายน	1,275,298.250	2,592,681,342.250	2,033.000	722,519.710	1,546,192,179.400	2,140.000	1,997,817.960	4,138,873,521.650	2,071.697
รวมทั้งสิ้น	11,566,166.510	23,514,016,514.83	2,033.00	6,962,380.059	14,899,493,326.26	2,140.00	18,528,546.569	38,413,509,841.09	2,073.21

ตารางผนวกที่ 12 ปริมาณการจำหน่ายน้ำตาลทรายขาวธรรมดาและขาวบริสุทธิ์
ให้กับผู้บริโภครโดยตรงและผู้บริโภคโดยอ้อมรายเดือน ปี 2556

หน่วย : กระสอบ (100 กก.)

เดือน	ผู้บริโภครโดยตรง	ผู้บริโภครโดยอ้อม
	พ่อค้าคนกลาง (ยี่ปี่ว)	
มกราคม	1,413,663.930	896,411.81
กุมภาพันธ์	1,076,173.333	800,477.81
มีนาคม	1,169,229.441	972,317.73
เมษายน	1,199,204.759	972,957.69
พฤษภาคม	1,191,955.774	1,001,692.82
มิถุนายน	1,034,875.211	832,485.97
กรกฎาคม	1,202,041.800	814,607.67
สิงหาคม	1,131,249.491	821,383.37
กันยายน	1,247,670.200	750,147.76
รวมทั้งสิ้น	10,666,063.939	7,862,482.630

ตารางผนวกที่ 13 ปริมาณการจำหน่ายน้ำตาลทรายขาวภายในประเทศ รายเดือน

เปรียบเทียบระหว่างปี 2555 กับปี 2556

หน่วย: กระสอบ (100 กก.)

เดือน	ปี 2555	ปี 2556	- (ลดลง) +เพิ่มขึ้น	เพิ่ม, ลด %
มกราคม	1,944,318.460	2,310,075.740	365,757.280	18.81
กุมภาพันธ์	1,940,041.407	1,876,651.143	-63,390.26	-3.27
มีนาคม	2,242,163.304	2,141,547.171	-100,616.13	-4.49
เมษายน	1,998,160.044	2,172,162.449	174,002.41	8.71
พฤษภาคม	2,284,955.669	2,193,648.594	-91,307.08	-4.00
มิถุนายน	1,915,138.407	1,867,361.181	-47,777.23	-2.49
กรกฎาคม	2,146,676.148	2,016,649.470	-130,026.68	-6.06
สิงหาคม	2,021,589.418	1,952,632.861	-68,956.56	-3.41
กันยายน	1,897,423.519	1,997,817.960	100,394.44	5.29
รวมทั้งสิ้น	18,390,466.376	18,528,546.569	138,080.193	0.75

ตารางผนวกที่ 14 ปริมาณโควตา ก. ปี 2555/56 คงเหลือ ณ วันที่ 30/09/2556

หน่วย : กระสอบ (100 กก.)

เครือบริษัท	โควตา จัดสรรรวม	โควตา ที่ขึ้นงวดแล้ว	ยอดคงเหลือจัดสรร จำนวนน้ำตาล (100%)	ยอดจำหน่ายรวม	ยอดคงเหลือ จากการขึ้นงวดจำหน่าย	คงเหลือ
<u>โคราช</u>						
สุรินทร์	764,585.000	567,095.000	197,490.000	464,106.550	102,988.450	300,478.450
โคราช	1,029,070.000	786,406.000	242,664.000	604,893.290	181,512.710	424,176.710
รวมกลุ่ม	1,793,655.000	1,353,501.000	440,154.000	1,068,999.840	284,501.160	724,655.160
<u>บ้านโป่ง</u>						
นครเพชร	1,010,500.000	827,443.000	183,057.000	774,384.340	53,058.660	236,115.660
บ้านโป่ง	240,771.000	179,094.000	61,677.000	176,129.500	2,964.500	64,641.500
รวมกลุ่ม	1,251,271.000	1,006,537.000	244,734.000	950,513.840	56,023.160	300,757.160
<u>ไทยรุ่งเรือง</u>						
ไทยเพิ่มพูน	280,079.000	213,177.000	66,902.000	208,404.140	4,772.860	71,674.860
ไทยอุตสาหกรรม	277,968.000	216,159.000	61,809.000	210,786.760	5,372.240	67,181.240
ไทยรุ่งเรือง	1,265,033.000	998,786.000	266,247.000	932,676.386	66,109.614	332,356.614
อุตสาหกรรมบ้านไร่	826,644.000	721,959.000	104,685.000	586,934.351	135,024.649	239,709.649
สหการชลบุรี	169,915.000	132,367.000	37,548.000	129,411.930	2,955.070	40,503.070
สระบุรี	930,287.000	774,731.000	155,556.000	627,007.526	147,723.474	303,279.474
พิษณุโลก	494,723.000	400,167.000	94,556.000	390,299.800	9,867.200	104,423.200
รวมกลุ่ม	4,244,649.000	3,457,346.000	787,303.000	3,085,520.893	371,825.107	1,159,128.107
<u>ท่ามะกา</u>						
ท่ามะกา	407,255.000	314,657.000	92,598.000	305,671.000	8,986.000	101,584.000
นิวกงไทย	676,786.000	539,922.000	136,864.000	401,307.000	138,615.000	275,479.000
นิวกวางสุ้นหลี	114,975.000	98,445.000	16,530.000	86,898.600	11,546.400	28,076.400
ขอนแก่น	682,203.000	588,578.000	93,625.000	558,480.030	30,097.970	123,722.970
ขอนแก่น (ลย)	42,799.000	34,015.000	8,784.000	30,355.000	3,660.000	12,444.000
รวมกลุ่ม	1,924,018.000	1,575,617.000	348,401.000	1,382,711.630	192,905.370	541,306.370
<u>ไทยเอกลักษณ์</u>						
ไทยเอกลักษณ์	574,121.000	478,627.000	95,494.000	355,767.970	122,859.030	218,353.030
เกษตรไทยอินเตอร์(ว)	456,566.000	373,042.000	83,524.000	294,033.200	79,008.800	162,532.800
เกษตรไทยอินเตอร์	1,401,344.000	1,288,166.000	113,178.000	1,184,765.700	103,400.300	216,578.300
รวมกลุ่ม	2,432,031.000	2,139,835.000	292,196.000	1,834,566.870	305,268.130	597,464.130
<u>เกษตรผล</u>						
เกษตรผล	430,870.000	361,633.000	69,237.000	320,958.020	40,674.980	109,911.980
กุมภวาปี	418,510.000	352,171.000	66,339.000	326,574.520	25,596.480	91,935.480
รวมกลุ่ม	849,380.000	713,804.000	135,576.000	647,532.540	66,271.460	201,847.460

หน่วย : กระสอบ (100 กก.)

เครือบริษัท	โควตา จัดสรรรวม	โควตา ที่ขึ้นงวดแล้ว	ยอดคงเหลือจัดสรร จำนวนน้ำตาล (100%)	ยอดจำหน่ายรวม	ยอดคงเหลือ จากการขึ้นงวดจำหน่าย	คงเหลือ
มิตรผล						
มิตรผล (กาฬสินธุ์)	1,009,580.000	820,692.000	188,888.000	721,992.577	98,699.423	287,587.423
สิงห์บุรี	409,913.000	367,829.000	42,084.000	343,300.007	24,528.993	66,612.993
มิตรผล	1,292,388.000	1,109,408.000	182,980.000	1,086,636.713	22,771.287	205,751.287
รวมเกษตรกร (ชก)	1,211,558.000	1,023,824.000	187,734.000	973,331.032	50,492.968	238,226.968
รวมเกษตรกร (ชข)	1,275,814.000	1,048,839.000	226,975.000	892,871.625	155,967.375	382,942.375
รวมกลุ่ม	5,199,253.000	4,370,592.000	828,661.000	4,018,131.954	352,460.046	1,181,121.046
กลุ่มสุพรรณบุรี						
ทิพย์ก้าแพงเพชร	240,896.000	191,306.000	49,590.000	188,463.500	2,842.500	52,432.500
ทิพย์สุโขทัย	399,405.000	327,739.000	71,666.000	275,464.900	52,274.100	123,940.100
สุพรรณบุรี	91,868.000	80,772.000	11,096.000	45,834.500	34,937.500	46,033.500
รวมกลุ่ม	732,169.000	599,817.000	132,352.000	509,762.900	90,054.100	222,406.100
วังขนาย						
ชัยมงคล	253,408.000	230,392.000	23,016.000	230,116.050	275.950	23,291.950
วังขนาย	263,716.000	221,308.000	42,408.000	122,803.200	98,504.800	140,912.800
ที.เอ็น.	414,642.000	357,960.000	56,682.000	309,101.650	48,858.350	105,540.350
ช่างเวียง	786,903.000	618,623.000	168,280.000	578,406.200	40,216.800	208,496.800
รวมกลุ่ม	1,718,669.000	1,428,283.000	290,386.000	1,240,427.100	187,855.900	478,241.900
กลุ่มอิสระ						
น้ำตาลสีฐาน	424,729.000	354,849.000	69,880.000	261,198.100	93,650.900	163,530.900
ก้าแพงเพชร	277,142.000	223,222.000	53,920.000	201,506.000	21,716.000	75,636.000
ประจวบอุตุฯ	247,468.000	195,647.000	51,821.000	186,173.600	9,473.400	61,294.400
ราชบุรี	319,739.000	234,533.000	85,206.000	213,640.300	20,892.700	106,098.700
ปราณบุรี	124,414.000	98,256.000	26,158.000	94,709.470	3,546.530	29,704.530
น้ำตาลครบุรี	668,405.000	523,621.000	144,784.000	457,081.480	66,539.520	211,323.520
ตะวันออก	688,005.000	577,947.000	110,058.000	485,540.700	92,406.300	202,464.300
ระยอง	151,317.000	123,533.000	27,784.000	88,746.570	34,786.430	62,570.430
สหเรือ	506,424.000	415,407.000	91,017.000	349,596.400	65,810.600	156,827.600
บุรีรัมย์	478,923.000	371,760.000	107,163.000	331,850.000	39,910.000	147,073.000
รวมกลุ่ม	3,886,566.000	3,118,775.000	767,791.000	2,670,042.620	448,732.380	1,216,523.380
กลุ่มเริ่มอุดม						
เริ่มอุดม	292,297.000	267,952.000	24,345.000	263,746.330	4,205.670	28,550.670
น้ำตาลเอราวัณ	826,889.000	716,465.000	110,424.000	690,000.950	26,464.050	136,888.050
รวมกลุ่ม	1,119,186.000	984,417.000	134,769.000	953,747.280	30,669.720	165,438.720
กลุ่มไทยกาญจนบุรี						
ไทยกาญจนบุรี	322,989.000	268,110.000	54,879.000	253,701.220	14,408.780	69,287.780
ไทยกาญจนบุรี (อุตร)	171,901.000	150,421.000	21,480.000	148,268.000	2,153.000	23,633.000
รวมกลุ่ม	494,890.000	418,531.000	76,359.000	401,969.220	16,561.780	92,920.780
กลุ่มมิตรเกษตร						
มิตรเกษตร	270,288.000	195,433.000	74,855.000	184,104.180	11,328.820	86,183.820
มิตรเกษตร (อน)	183,975.000	175,345.000	8,630.000	110,556.000	64,789.000	73,419.000
รวมกลุ่ม	454,263.000	370,778.000	83,485.000	294,660.180	76,117.820	159,602.820
รวมทั้งสิ้น	26,100,000.000	21,537,833.000	4,562,167.000	19,058,586.867	2,479,246.133	7,041,413.133