

**ปริมาณการจำหน่ายน้ำตาลทราย
เพื่อบริโภคภายในประเทศ
ไตรมาสที่ 3 ปี 2557**



: สำนักบริหารอ้อยและน้ำตาลทราย กระทรวงอุตสาหกรรม
Office of the Cane and Sugar Ministry of Industry

คำนำ

หนังสือ "ปริมาณการจำหน่ายน้ำตาลทราย เพื่อบริโภคภายในประเทศ" เล่มนี้เป็นไตรมาสที่ 3 ปี พ.ศ. 2557 ที่กลุ่มงานประมวลผลและข้อมูลสถิติกลางได้จัดทำขึ้น โดยมีข้อมูลเกี่ยวกับการจำหน่ายน้ำตาลทราย เพื่อบริโภคภายในประเทศ

ข้อมูลต่าง ๆ เหล่านี้ได้รวบรวมสรุปจาก รายงานปริมาณการจำหน่ายน้ำตาลทรายประจำสัปดาห์ รายงานปริมาณการซื้อขายของโรงงานอุตสาหกรรมที่ใช้น้ำตาลทรายเป็นวัตถุดิบ รายเดือน โดยได้จัดแบ่งออกเป็น 2 ส่วน คือ ส่วนที่ 1 ไตรมาสที่ 3 ส่วนที่ 2 จะเป็น ภาคผนวก สรุปตารางสถิติ

กลุ่มงานประมวลผลและข้อมูลสถิติกลาง สำนักบริหารอ้อยและน้ำตาลทราย จึงหวังเป็นอย่างยิ่งว่า หนังสือการจำหน่ายภายในประเทศ จะเป็นประโยชน์ต่ออุตสาหกรรมอ้อยและน้ำตาลทราย และผู้ที่เกี่ยวข้องได้พอสมควร ทางฝ่ายฯ จึงมีความยินดีที่จะรับฟังข้อคิดเห็นและคำแนะนำ เพื่อปรับปรุงหนังสือในเล่มต่อไปให้ดียิ่งขึ้น และขอขอบคุณผู้ที่มีส่วนร่วมในการจัดทำหนังสือครั้งนี้ให้สำเร็จลุล่วงไปด้วยดี

กลุ่มงานประมวลผลและข้อมูลสถิติกลาง
ฝ่ายประมวลผลข้อมูลกลางและสารสนเทศ
สำนักบริหารอ้อยและน้ำตาลทราย
สำนักงานคณะกรรมการอ้อยและน้ำตาลทราย

สารบัญ

	หน้า
สารบัญภาพ	2
สารบัญตาราง	3
ตารางภาคผนวก	4
ปริมาณการจำหน่ายน้ำตาลทรายภายในประเทศ ไตรมาสที่ 3 ปี 2557	2 - 12
- ปริมาณการจำหน่ายน้ำตาลทรายภายในประเทศ	2
- ลักษณะการจำหน่ายน้ำตาลทรายภายในประเทศ	6
- การจำหน่ายให้กับผู้บริโภครายตรง	
- การจำหน่ายให้กับผู้บริโภครายอ้อม	

สารบัญภาพ

	หน้า
ภาพที่ 1 กราฟแสดงเปรียบเทียบปริมาณในการจำหน่าย ระหว่างปี 2556 กับปี 2557 รายเดือน	3
ภาพที่ 2 กราฟแสดงสัดส่วนในการจำหน่ายน้ำตาลทราย ในไตรมาสที่ 3 ปี 2557 แยกตามเครือบริษัท	5
ภาพที่ 3 กราฟแสดงลักษณะการจำหน่ายน้ำตาลทรายภายในประเทศ ในไตรมาสที่ 3 ปี 2557 แยกตามประเภทผู้ซื้อ	7
ภาพที่ 4 กราฟเปรียบเทียบปริมาณการจำหน่ายให้กับผู้บริโภคราย ระหว่างปี 2556 กับปี 2557 รายเดือน	8
ภาพที่ 5 กราฟแสดงเปรียบเทียบปริมาณการจำหน่ายให้กับอุตสาหกรรม ระหว่างปี 2556 กับปี 2557	11
ภาพที่ 6 กราฟแสดงสัดส่วนจำหน่ายน้ำตาลทรายให้กับผู้บริโภคราย ในไตรมาสที่ 3 ปี 2557 (แยกตามประเภทอุตสาหกรรม)	12

สารบัญตาราง

หน้า

ตารางที่ 1	ปริมาณการจำหน่ายน้ำตาลทรายขาวธรรมดาและขาวบริสุทธิ์ ในไตรมาสที่ 3	2
ตารางที่ 2	เปรียบเทียบปริมาณในการจำหน่ายน้ำตาลทราย ระหว่างปี 2556 กับปี 2557 (รายเดือน)	3
ตารางที่ 3	ปริมาณการจำหน่ายน้ำตาลทรายขาวธรรมดาและขาวบริสุทธิ์ ในไตรมาสที่ 3 แยกตามเครือข่าย	4
ตารางที่ 4	ปริมาณในการจำหน่ายน้ำตาลทรายขาวธรรมดาและขาวบริสุทธิ์ ให้กับผู้บริโภคโดยตรง ไตรมาสที่ 3	6
ตารางที่ 5	เปรียบเทียบปริมาณการจำหน่ายให้กับผู้บริโภคโดยตรง ระหว่างปี 2556 กับปี 2557 (รายเดือน)	8
ตารางที่ 6	จำนวนรายชื่อเพื่ออุตสาหกรรม และปริมาณการจำหน่ายน้ำตาลขาวธรรมดา ขาวบริสุทธิ์ให้กับผู้บริโภคโดยอ้อมในไตรมาสที่ 3	9
ตารางที่ 7	ปริมาณการจำหน่ายน้ำตาลทรายให้กับผู้บริโภคโดยอ้อม ไตรมาสที่ 3 (แยกตามประเภทอุตสาหกรรม) รายเดือน	10
ตารางที่ 8	เปรียบเทียบปริมาณการจำหน่ายน้ำตาลทรายให้กับผู้บริโภคโดยอ้อม ไตรมาสที่ 3 ระหว่างปี 2556 กับปี 2557 (รายเดือน)	11

ภาคผนวก

	หน้า
ตารางผนวกที่ 1 ปริมาณการจำหน่ายน้ำตาลทรายขาวธรรมดาและขาวบริสุทธิ์ ภายในประเทศ ตั้งแต่ ปี 2548 - 2557	14
ตารางผนวกที่ 2 ปริมาณการจำหน่ายน้ำตาลทรายขาวธรรมดาและขาวบริสุทธิ์ ให้กับผู้บริโภครโดยตรง ตั้งแต่ ปี 2548 - 2557	15
ตารางผนวกที่ 3 ปริมาณการจำหน่ายน้ำตาลทรายขาวธรรมดาและทรายขาวบริสุทธิ์ ให้กับผู้บริโภครโดยอ้อม ตั้งแต่ ปี 2548 - 2557	16
ตารางผนวกที่ 4 ปริมาณการจำหน่ายน้ำตาลทรายให้กับผู้บริโภครโดยตรง และผู้บริโภครโดยอ้อม ตั้งแต่ปี 2543 - 2557	17
ตารางผนวกที่ 5 ปริมาณการจำหน่ายน้ำตาลทรายให้กับผู้บริโภครภายในประเทศ ขาวธรรมดาและขาวบริสุทธิ์ ตั้งแต่ ปี 2543-2557	18
ตารางผนวกที่ 6 ปริมาณการจำหน่ายน้ำตาลทรายให้กับผู้บริโภครโดยอ้อม แยกตามประเภทอุตสาหกรรม ตั้งแต่ ปี 2543 - 2557	19
ตารางผนวกที่ 7 ปริมาณการจำหน่ายน้ำตาลทรายให้กับผู้บริโภครโดยอ้อม แยกตามประเภทอุตสาหกรรม ปี 2557 รายเดือน	20
ตารางผนวกที่ 8 ปริมาณการจำหน่ายน้ำตาลทรายขาวธรรมดาและบริสุทธิ์ เพื่อผู้บริโภครภายในประเทศ ปี 2553-2557 (รายเดือน)	21
ตารางผนวกที่ 9 ปริมาณการจำหน่ายน้ำตาลทรายเพื่อผู้บริโภครภายในประเทศ (โคเวตา ก.) ตั้งแต่ ม.ค. - ก.ย. 2557 แยกตามเครือข่ายบริษัท	22-30
ตารางผนวกที่ 10 รวมปริมาณและรายได้จากการจำหน่ายน้ำตาลทรายภายในประเทศ รวมทุกปี โคเวตา (ม.ค. - ก.ย. 2557)	31-32
ตารางผนวกที่ 11 ปริมาณและรายได้จากการจำหน่ายน้ำตาลทรายขาวภายในประเทศ แยกตามชนิดน้ำตาล ม.ค. - ก.ย. 2557	33
ตารางผนวกที่ 12 ปริมาณการจำหน่ายน้ำตาลทรายขาวธรรมดาและขาวบริสุทธิ์ ให้กับผู้บริโภครโดยตรงและผู้บริโภครโดยอ้อม รายเดือน ปี 2557	34
ตารางผนวกที่ 13 ปริมาณการจำหน่ายน้ำตาลทรายขาวภายในประเทศ รายเดือน เปรียบเทียบระหว่างปี 2556 กับปี 2557	35
ตารางผนวกที่ 14 ปริมาณโคเวตา ก. ปี 2556/57 คงเหลือ ณ วันที่ 30/9 /2557	36-37

ปริมาณการจำหน่ายน้ำตาลทรายภายในประเทศ

ไตรมาสที่ 3 ปี 2557

ปริมาณน้ำตาลทรายที่จำหน่ายได้ในไตรมาสที่ 3 ปี 2557 จำนวน 5,891,435.375 กระสอบ

ปริมาณการจำหน่ายน้ำตาลทรายภายในประเทศ

ปริมาณการจำหน่ายน้ำตาลทรายขาวธรรมดาและขาวบริสุทธิ์ภายในประเทศช่วงไตรมาสที่ 3 มีจำนวนทั้งสิ้น 5,891,435.375 กระสอบ โดยแยกเป็นน้ำตาลทรายขาวธรรมดาจำนวน 3,506,370.62 กระสอบ คิดเป็นสัดส่วนในการจำหน่ายร้อยละ 59.52 และน้ำตาลทรายขาวบริสุทธิ์ จำนวน 2,385,064.755 กระสอบ คิดเป็นสัดส่วนในการจำหน่าย ร้อยละ 40.48

ตารางที่ 1 ปริมาณการจำหน่ายน้ำตาลทรายขาวธรรมดาและขาวบริสุทธิ์ในไตรมาสที่ 3

หน่วย : กระสอบ (100 กก.)

เดือน	ธรรมดา	บริสุทธิ์	รวม	สัดส่วน
กรกฎาคม	1,182,380.56	842,521.095	2,024,901.655	58.39 : 41.61
สิงหาคม	1,068,147.93	733,755.693	1,801,903.623	59.28 : 40.72
กันยายน	1,255,842.13	808,787.967	2,064,630.097	60.83 : 39.17
รวมทั้งสิ้น	3,506,370.62	2,385,064.755	5,891,435.375	59.52 : 40.48

หมายเหตุ เดือน ก.ค. มีน้ำตาลทรายแดงรวมอยู่ในน้ำตาลทรายขาวธรรมดา จำนวน 1,355.80 กระสอบ
เดือน ส.ค. มีน้ำตาลทรายแดงรวมอยู่ในน้ำตาลทรายขาวธรรมดา จำนวน 1,915.80 กระสอบ
เดือน ก.ย. มีน้ำตาลทรายแดงรวมอยู่ในน้ำตาลทรายขาวธรรมดา จำนวน 1,454.60 กระสอบ

ปริมาณการจำหน่ายน้ำตาลทรายได้ลดลงจากช่วงไตรมาสที่ 2 ปี 2557 จำนวน 334,895.358 กระสอบ คิดเป็นร้อยละ 5.38 ซึ่งเป็นการลดลงจากการจำหน่ายน้ำตาลทรายขาวธรรมดา จำนวน 187,903.38 กระสอบ คิดเป็นร้อยละ 5.09 และปริมาณการจำหน่ายน้ำตาลทรายขาวบริสุทธิ์ลดลง จำนวน 146,991.978 กระสอบ คิดเป็นร้อยละ 5.81 (ปริมาณการจำหน่ายน้ำตาลทรายไตรมาสที่ 2 ของปี 2557 มีจำนวนทั้งสิ้น 6,226,330.733 กระสอบ โดยแยกเป็นน้ำตาลทรายขาวธรรมดา จำนวน 3,694,274.00 กระสอบ และน้ำตาลทรายขาวบริสุทธิ์ จำนวน 2,532,056.733 กระสอบ)

เปรียบเทียบกับปริมาณการจำหน่ายในระยะเวลาเดียวกันกับปี 2556 แล้วมีปริมาณการจำหน่ายลดลงจำนวน 75,664.916 กระสอบ คิดเป็นร้อยละ 1.27 ซึ่งเป็นการลดลงจากการจำหน่ายน้ำตาลทรายขาวธรรมดา จำนวน 210,744.85 กระสอบ คิดเป็นร้อยละ 5.67 และการจำหน่ายน้ำตาลทรายขาวบริสุทธิ์มีปริมาณการจำหน่ายเพิ่มขึ้น จำนวน 135,079.934 กระสอบ คิดเป็นร้อยละ 6.00 (ปริมาณการจำหน่ายน้ำตาลทรายไตรมาสที่ 3 ของปี

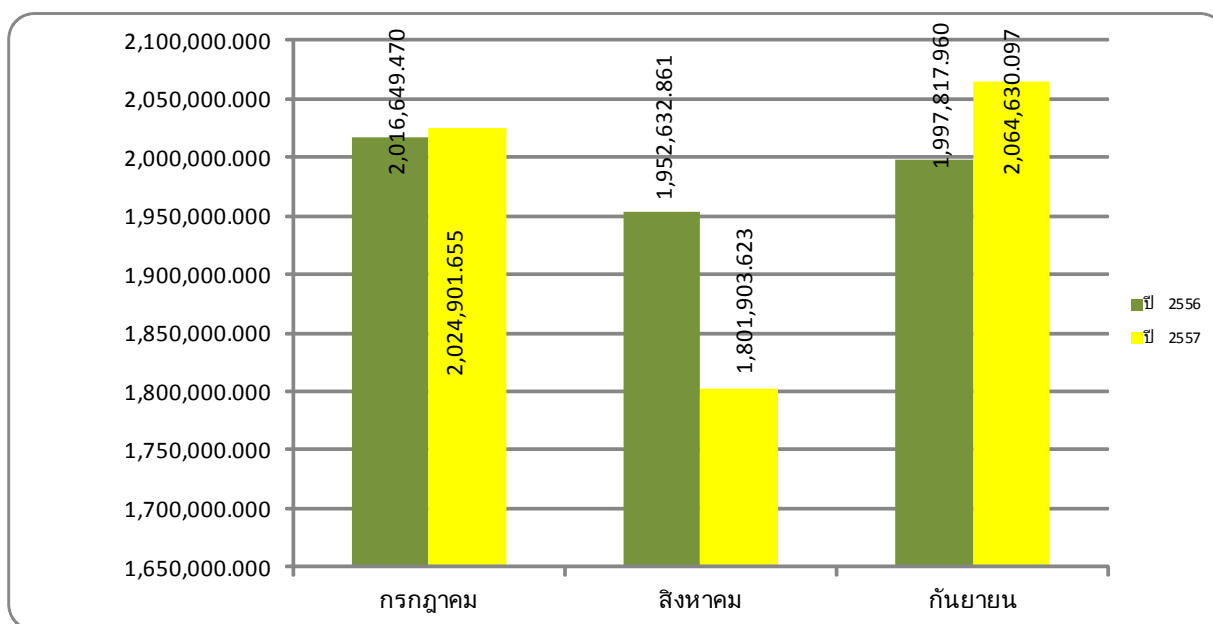
2556 มีจำนวนทั้งสิ้น 5,967,100.291 กระสอบ โดยแยกเป็นน้ำตาลทรายขาวธรรมดา จำนวน 3,717,115.47 กระสอบ และน้ำตาลทรายขาวบริสุทธิ์ จำนวน 2,249,984.821 กระสอบ)

ตารางที่ 2 เปรียบเทียบปริมาณในการจำหน่ายน้ำตาลทรายระหว่างปี 2556 กับปี 2557 รายเดือน

หน่วย:กระสอบ (100 กก.)

เดือน	ปี 2556	ปี 2557	เพิ่ม,ลด จำนวน	เพิ่ม,ลด,(%)
กรกฎาคม	2,016,649.470	2,024,901.655	8,252.185	0.41
สิงหาคม	1,952,632.861	1,801,903.623	-150,729.238	-7.72
กันยายน	1,997,817.960	2,064,630.097	66,812.137	3.34
รวมทั้งสิ้น	5,967,100.291	5,891,435.375	-75,664.916	-1.27

กราฟแสดงเปรียบเทียบปริมาณในการจำหน่ายระหว่างปี 2556 กับปี 2557 รายเดือน

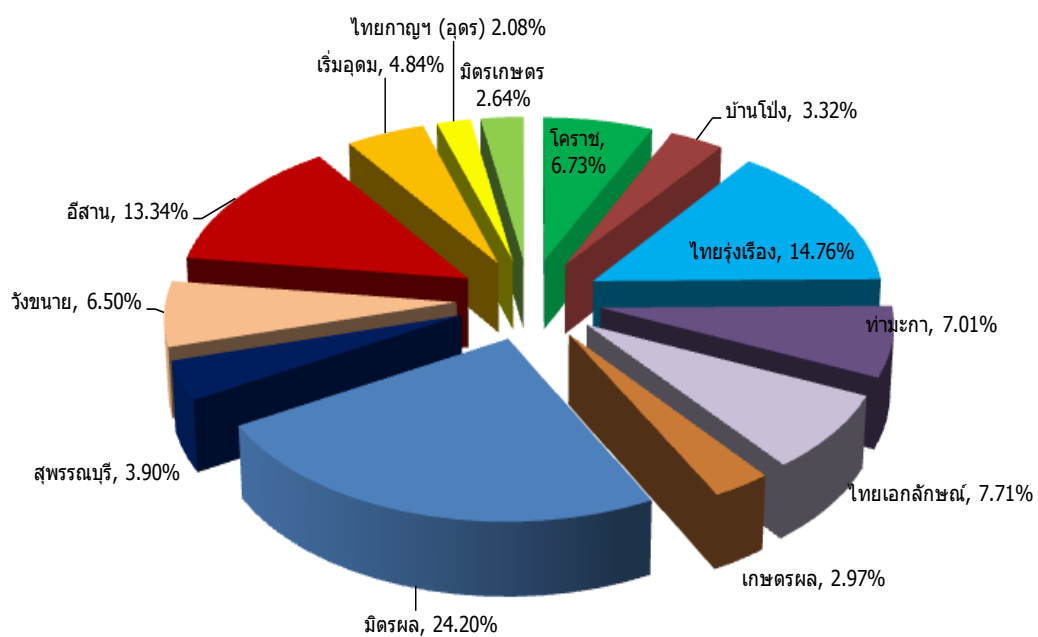


ตารางที่ 3 ปริมาณการจำหน่ายน้ำตาลทรายขาวธรรมดาและขาวบริสุทธิ์ในไตรมาสที่ 3
แยกตามเครือบริษัท

หน่วย : กระสอบ (100 กก.)

บริษัทในเครือ	กรกฎาคม		สิงหาคม		กันยายน	
	บริสุทธิ์	บริสุทธิ์	ธรรมดา	บริสุทธิ์	ธรรมดา	บริสุทธิ์
โคราช	107,194.90	23,807.50	92,902.00	17,301.00	123,484.50	31,878.10
บ้านโป่ง	47,165.40	27,017.00	34,395.00	17,695.00	43,715.50	25,770.00
ไทยรุ่งเรือง	123,000.10	200,635.304	111,994.10	154,836.439	127,286.48	151,618.781
ท่ามะกา	69,245.90	74,370.00	51,036.50	70,781.50	67,219.00	80,536.50
ไทยเอกฉัตร	58,040.80	90,794.50	64,036.00	79,780.50	48,737.00	113,095.00
เกษตรผล	59,306.88	1,158.00	54,943.50	870.00	57,654.33	1,152.50
มิตรผล	135,523.18	358,868.541	127,605.58	323,774.754	144,438.32	335,359.836
สุพรรณบุรี	37,706.00	17,627.00	43,424.50	26,580.50	73,098.50	31,271.00
วังขนาย	114,434.70	3,960.25	116,237.00	2,091.50	142,224.00	4,015.00
อีสาน	228,621.80	44,271.00	200,362.75	39,844.50	238,428.00	34,091.25
เริ่มอุดม	102,125.90	12.00	91,502.00	0.00	91,630.00	0.00
ไทยกาญจนา (อุดร)	32,701.50	0.00	35,545.00	200.00	54,190.50	0.00
มิตรเกษตร	67,313.50	0.00	44,164.00	0.00	43,736.00	0.00
รวมทั้งสิ้น	1,182,380.560	842,521.095	1,068,147.93	733,755.693	1,255,842.13	808,787.967

กราฟแสดงสัดส่วนในการจำหน่ายน้ำตาลทราย ในไตรมาสที่ 3 ปี 2557
แยกตามเครือข่าย



ลักษณะการจำหน่ายน้ำตาลทรายภายในประเทศ

การจำหน่ายน้ำตาลทรายภายในประเทศผ่านฝ่ายบริหารการจำหน่ายสำนักบริหารอ้อยและน้ำตาลทราย สำนักงานคณะกรรมการอ้อยและน้ำตาลทราย แบ่งออกเป็น 2 ลักษณะ ดังนี้

1. จำหน่ายให้กับผู้บริโภคโดยตรง ร้อยละ 57.28 ซึ่งเป็นการจำหน่ายผ่านพ่อค้าคนกลาง (ยี่ปี่ว)
2. จำหน่ายให้กับผู้บริโภคโดยอ้อม (อุตสาหกรรม) ร้อยละ 42.72 เป็นการจำหน่ายให้กับอุตสาหกรรมที่ซื้อน้ำตาลเป็นวัตถุดิบ ในการผลิตสินค้าเพื่อจำหน่ายภายในประเทศ และผลิตสินค้าเพื่อการส่งออก เมื่อสิ้นสุด ไตรมาสที่ 3 มีอุตสาหกรรมที่ได้ขึ้นทะเบียนมาแล้วติดต่อซื้อจำนวน 326 ราย

ประเภทอุตสาหกรรม	จำนวน/ราย
เครื่องดื่ม	51
ขนมปัง (รวมสุราและเบียร์)	30
อาหาร (รวมอาหารและกระป๋องและน้ำปลา)	178
ผลิตภัณฑ์นม	29
ลูกกวาด	15
ยาและอื่น ๆ	23
รวมทั้งสิ้น	326

ตารางที่ 4 ปริมาณในการจำหน่ายน้ำตาลทรายขาวธรรมดาและขาวบริสุทธิ์ ให้กับผู้บริโภคโดยตรง ไตรมาสที่ 3

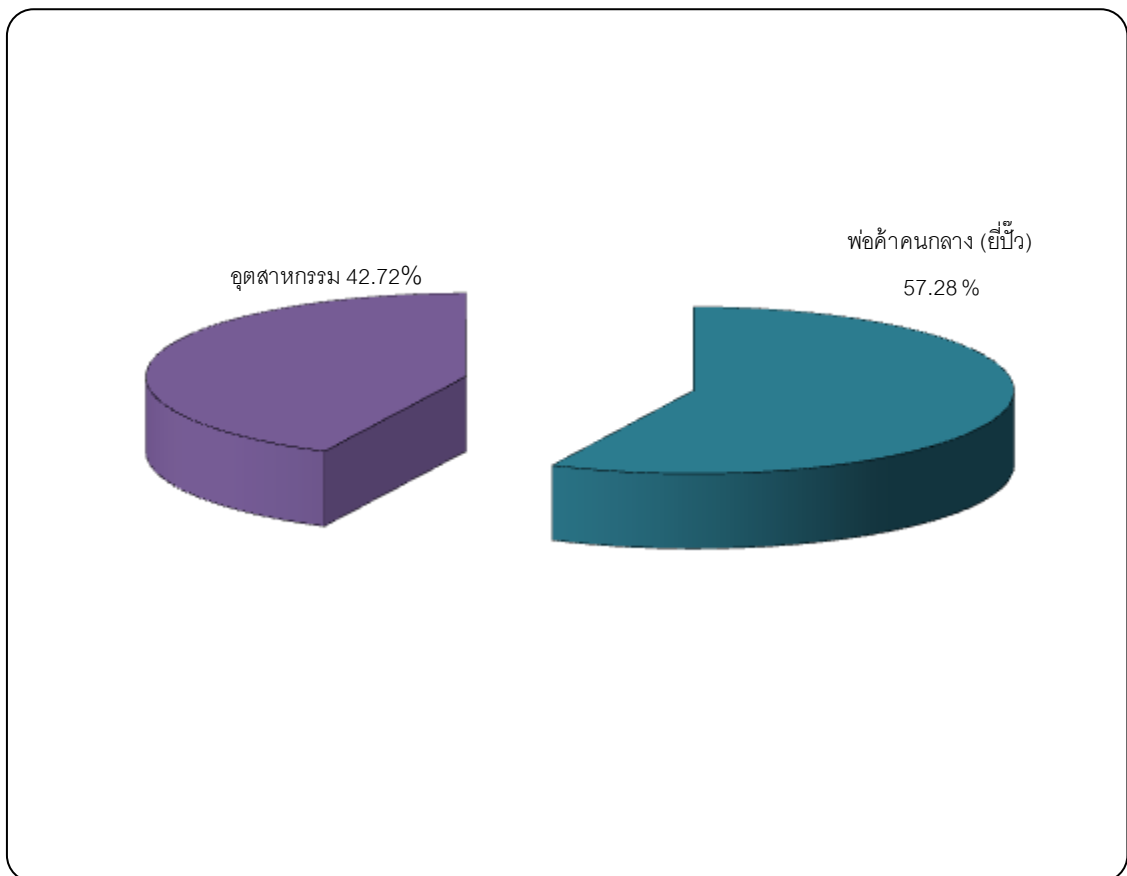
หน่วย: กระสอบ (100 กก.)

เดือน	พ่อค้าคนกลาง (ยี่ปี่ว)		รวม	
	ธรรมดา	บริสุทธิ์	ธรรมดา	บริสุทธิ์
กรกฎาคม	857,561.20	295,588.505	857,561.20	295,588.505
สิงหาคม	765,822.23	264,884.640	765,822.23	264,884.640
กันยายน	899,532.33	291,082.604	899,532.33	291,082.604
รวมทั้งสิ้น	2,522,915.76	851,555.749	2,522,915.76	851,555.749

ปริมาณการจำหน่ายน้ำตาลทรายให้กับผู้บริโภคโดยตรง ในไตรมาสที่ 3 มีจำนวนทั้งสิ้น 3,374,471.509 กระสอบ ซึ่งเพิ่มขึ้นจากไตรมาสที่ 2 ปี 2557 จำนวน 13,726.946 กระสอบ (ปริมาณจำหน่ายในไตรมาสที่ 2 ปี 2557 มีจำนวน 3,360,744.563 กระสอบ) คิดเป็นร้อยละ 0.41

เมื่อเปรียบเทียบกับปริมาณจำหน่ายในช่วงระยะเวลาเดียวกันกับปี 2556 แล้วมีปริมาณในการจำหน่ายน้ำตาลทรายได้ลดลง จำนวน 206,489.982 กระสอบ (ปริมาณจำหน่ายในไตรมาสที่ 3 ปี 2556 มีจำนวน 3,580,961.491 กระสอบ) คิดเป็นร้อยละ 5.77

กราฟแสดงลักษณะการจำหน่ายน้ำตาลทรายภายในประเทศในไตรมาสที่ 3 ปี 2557 แยกตามประเภทผู้ซื้อ

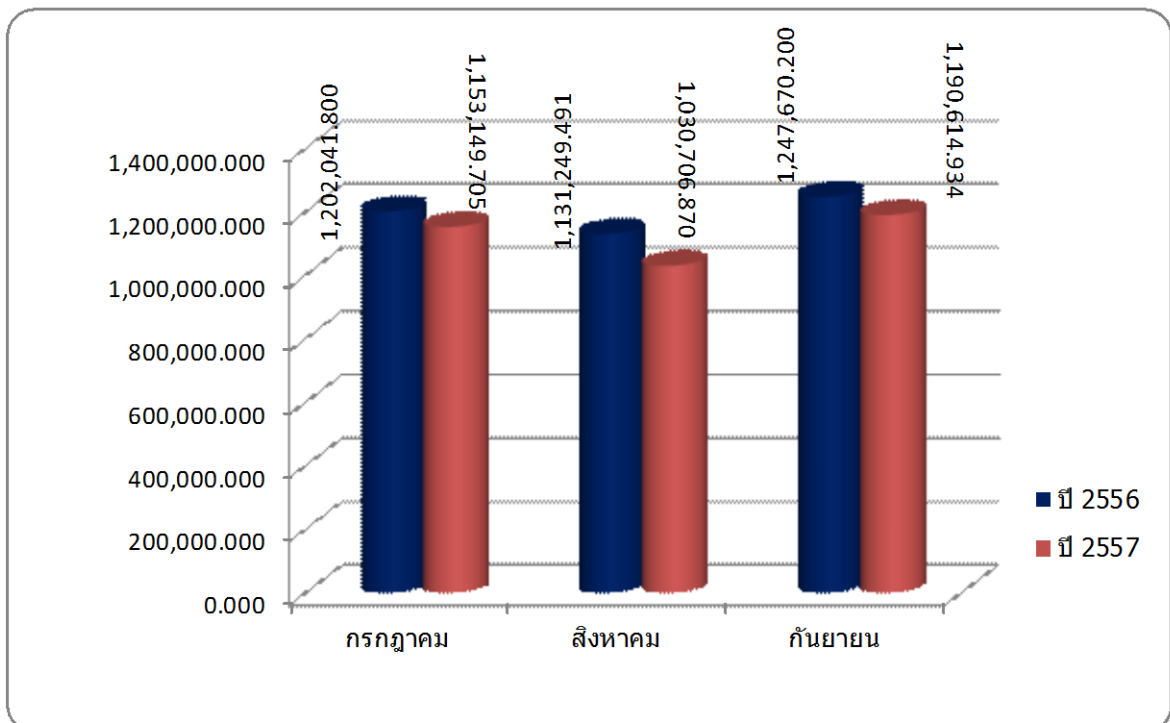


ตารางที่ 5 เปรียบเทียบปริมาณการจำหน่ายให้กับผู้บริโภคโดยตรง ระหว่างปี 2556 กับปี 2557
รายเดือน

หน่วย : กระสอบ (100 กก.)

เดือน	การจำหน่ายให้กับผู้บริโภคโดยตรง		
	ปี 2556	ปี 2557	เพิ่ม,ลด (%)
กรกฎาคม	1,202,041.800	1,153,149.705	-4.07
สิงหาคม	1,131,249.491	1,030,706.870	-8.89
กันยายน	1,247,670.200	1,190,614.934	-4.57
รวมทั้งสิ้น	3,580,961.491	3,374,471.509	-5.77

กราฟเปรียบเทียบปริมาณการจำหน่ายให้กับผู้บริโภคโดยตรงระหว่างปี 2556 กับปี 2557
รายเดือน



ตารางที่ 6 จำนวนรายชื่อเพื่ออุตสาหกรรมและปริมาณการจำหน่ายชาวธรรมดา
ชาวบริสุทธิให้กับผู้บริโภคโดยอ้อม ในไตรมาสที่ 3

หน่วย : กระสอบ (100 กก.)

ประเภทอุตสาหกรรม	ปริมาณการจำหน่าย			สัดส่วน
	ธรรมดา	บริสุทธิ	รวม	
เครื่องดื่ม	255,382.000	903,001.019	1,158,383.019	46.02
ขนมปัง (รวมสุวาและเบียร์)	57,887.400	25,410.445	83,297.845	3.31
อาหาร (รวมอาหารกระป๋องและน้ำปลา)	311,163.060	300,271.028	611,434.088	24.29
ผลิตภัณฑ์นม	313,732.900	226,488.785	540,221.685	21.46
ลูกกวาด	41,688.500	15,945.229	57,633.729	2.29
ยาและอื่น ๆ	3,601.000	62,392.500	65,993.500	2.62
รวมทั้งสิ้น	983,454.860	1,533,509.006	2,516,963.866	100.00

จ จำนวนผู้ซื้อน้ำตาลทรายเพื่อผลิตสินค้าอุตสาหกรรมที่ขึ้นทะเบียนไว้ และได้มาติดต่อซื้อ
น้ำตาลทรายเพื่ออุตสาหกรรมส่งออกและจำหน่ายภายในประเทศจำนวน 326 ราย ลดลงจากไตรมาสที่ 2
ของปี 2557 จำนวน 7 ราย คิดเป็นร้อยละ 2.10 (จำนวนผู้ซื้อน้ำตาลเพื่ออุตสาหกรรมในไตรมาสที่ 2 ของปี 2557
จำนวน 333 ราย)

เ เมื่อเปรียบเทียบจำนวนผู้ซื้อน้ำตาลเพื่ออุตสาหกรรมในช่วงระยะเวลาเดียวกันกับปี 2556 แล้ว
มีจำนวนผู้ซื้อเพิ่มขึ้น จำนวน 12 ราย คิดเป็นร้อยละ 3.82 (จำนวนผู้ซื้อน้ำตาลเพื่ออุตสาหกรรมในไตรมาส
ที่ 3 ของปี 2556 จำนวน 314 ราย)

ป ประเภทอุตสาหกรรมที่มีปริมาณการซื้อมากเป็นอันดับ 1 ตลอดไตรมาสที่ 3 ได้แก่
อุตสาหกรรมเครื่องดื่ม คิดเป็นร้อยละ 46.02 รองลงมาได้แก่ อุตสาหกรรมอาหาร (รวมอาหารกระป๋องและ
น้ำปลา คิดเป็นร้อยละ 24.29 และผลิตภัณฑ์นม คิดเป็นร้อยละ 21.46 ตามลำดับ ส่วนอุตสาหกรรม
ที่มีปริมาณการซื้อน้อยที่สุดได้แก่ ลูกกวาด คิดเป็นร้อยละ 2.29

ตารางที่ 7 ปริมาณการจำหน่ายน้ำตาลทรายให้กับผู้บริโภคโดยอ้อม ไตรมาสที่ 3
(แยกตามประเภทอุตสาหกรรม) รายเดือน

หน่วย : กระสอบ (100 กก.)

ประเภทอุตสาหกรรม	กรกฎาคม		สิงหาคม		กันยายน	
	ธรรมดา	บริสุทธิ์	ธรรมดา	บริสุทธิ์	ธรรมดา	บริสุทธิ์
เครื่องดื่ม	84,775.000	320,674.950	75,767.000	281,618.815	94,840.000	300,707.254
ขนมปัง (รวมสุราและเบียร์)	19,472.200	7,460.074	16,453.000	8,745.326	21,962.200	9,205.045
อาหาร (รวมอาหารกระป๋องและน้ำปลา)	102,604.760	100,276.494	89,238.220	93,857.607	119,320.100	106,136.927
ผลิตภัณฑ์นม	103,377.900	88,994.005	107,301.000	58,915.087	103,054.000	78,579.693
ลูกกวาด	13,389.500	6,455.568	12,516.500	5,524.218	15,782.500	3,965.443
ยาและอื่น ๆ	1,200.000	23,071.500	1,050.000	20,210.000	1,351.000	19,111.000
รวมทั้งสิ้น	324,819.360	546,932.591	302,325.720	468,871.053	356,309.800	517,705.362

๖/ ปริมาณในการจำหน่ายน้ำตาลทรายได้ลดลงจากช่วงไตรมาสที่ 2 ของปี 2557 จำนวน 348,622.304 กระสอบ ซึ่งเป็นการลดลงจากการจำหน่ายน้ำตาลทรายขาวธรรมดา จำนวน 143,861.78 กระสอบ และการจำหน่ายน้ำตาลทรายขาวบริสุทธิ์ได้ลดลงจากช่วงไตรมาสที่ 2 จำนวน 204,760.524 กระสอบ คิดเป็นร้อยละ 12.76 และ 11.78 ตามลำดับ (ปริมาณการจำหน่ายน้ำตาลทรายในช่วงไตรมาสที่ 2 ของปี 2557 มีจำนวนทั้งสิ้น 2,865,586.17 กระสอบ แยกเป็นการจำหน่ายน้ำตาลทรายขาวธรรมดา จำนวน 1,127,316.64 กระสอบ และน้ำตาลทรายขาวบริสุทธิ์ จำนวน 1,738,269.53 กระสอบ)

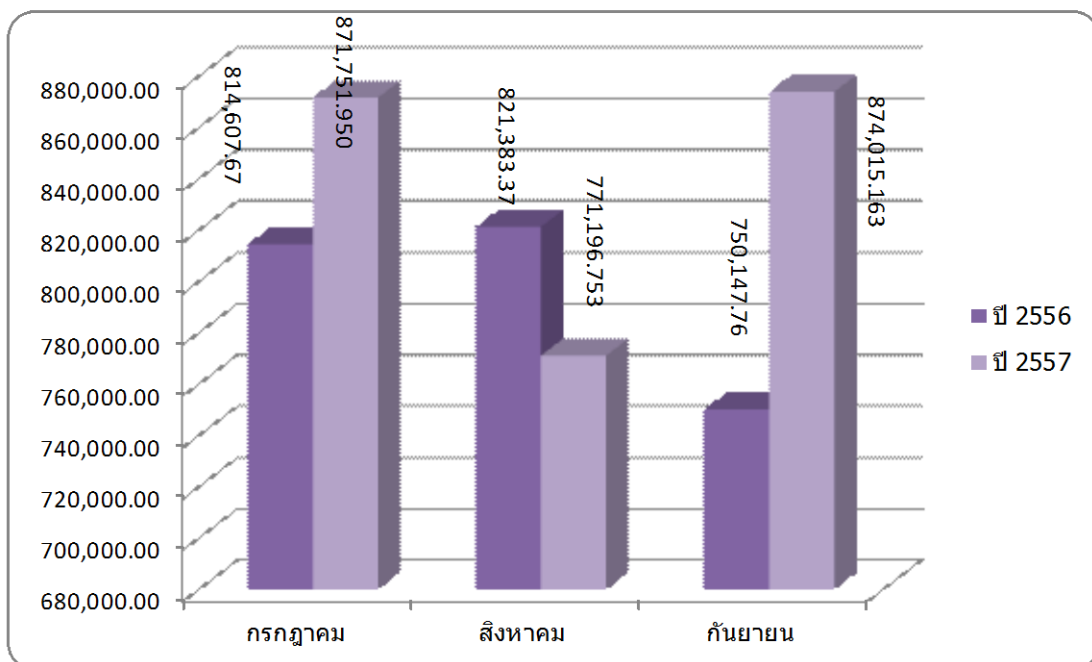
๖ เมื่อเปรียบเทียบกับปริมาณการจำหน่ายในระยะเวลาเดียวกันกับปี 2556 แล้วปริมาณการจำหน่ายน้ำตาลทรายได้เพิ่มขึ้น จำนวน 130,825.066 กระสอบ ซึ่งเป็นการเพิ่มขึ้นจากการจำหน่ายน้ำตาลทรายขาวธรรมดา จำนวน 10,705.06 กระสอบ และการจำหน่ายน้ำตาลทรายขาวบริสุทธิ์เพิ่มขึ้น จำนวน 120,120.006 กระสอบ คิดเป็นร้อยละ 1.10 และ 8.50 ตามลำดับ (ปริมาณการจำหน่ายน้ำตาลทรายในช่วงไตรมาสที่ 3 ของปี 2556 มีจำนวนทั้งสิ้น 2,386,138.80 กระสอบ แยกเป็นการจำหน่ายน้ำตาลทรายขาวธรรมดา จำนวน 972,749.80 กระสอบ และน้ำตาลทรายขาวบริสุทธิ์ จำนวน 1,413,389.00 กระสอบ)

ตารางที่ 8 เปรียบเทียบปริมาณการจำหน่ายน้ำตาลทรายให้กับผู้บริโภคราย 3
ระหว่างปี 2556 กับปี 2557

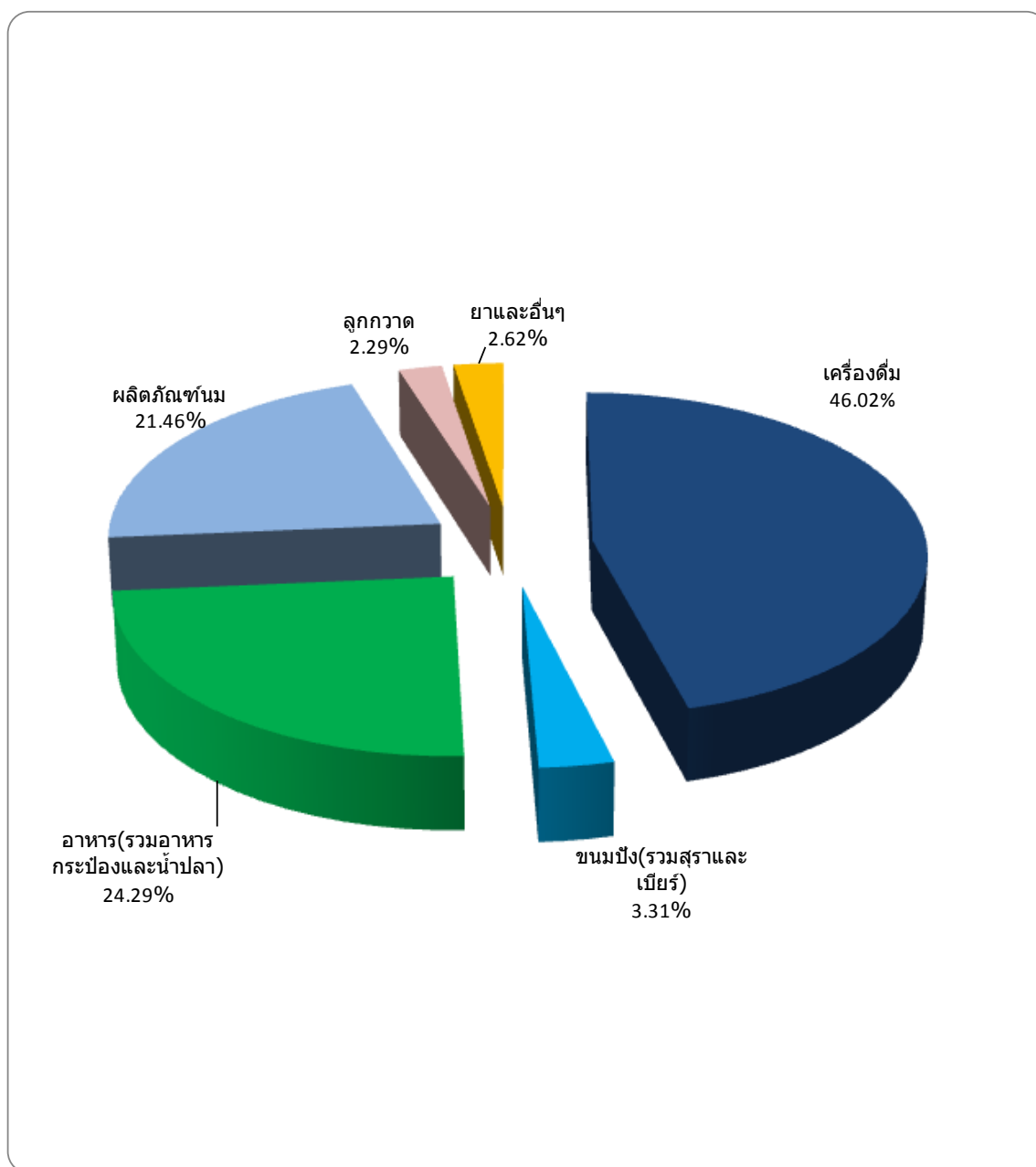
หน่วย : กระสอบ (100 กก.)

เดือน	จำหน่ายให้กับผู้บริโภคราย 3		เพิ่ม, ลด (%)
	ปี 2556	ปี 2557	
กรกฎาคม	814,607.67	871,751.950	7.01
สิงหาคม	821,383.37	771,196.753	-6.11
กันยายน	750,147.76	874,015.163	16.51
รวมทั้งสิ้น	2,386,138.80	2,516,963.866	5.48

กราฟแสดงเปรียบเทียบปริมาณการจำหน่ายให้กับอุตสาหกรรม ระหว่างปี 2556 กับปี 2557



กราฟแสดงสัดส่วนจำหน่ายน้ำตาลทรายให้กับผู้บริโภครายไตรมาสที่ 3
แยกตามประเภทอุตสาหกรรม



ภาคผนวก

ตารางผนวกที่ 1 ปริมาณการจำหน่ายน้ำตาลทรายขาวธรรมดาและบริสุทธิ์ ภายในประเทศ
ตั้งแต่ปี 2548-2557

หน่วย : กระสอบ (100 กก.)

เดือน	ปี 2548	ปี 2549	ปี 2550	ปี 2551	ปี 2552	ปี 2553	ปี 2554	ปี 2555	ปี 2556	ปี 2557
มกราคม	1,774,461.45	1,887,669.91	1,568,249.50	1,781,457.29	1,564,872.10	1,859,980.313	2,199,166.858	1,944,318.460	2,310,075.740	2,173,187.830
กุมภาพันธ์	1,752,773.83	1,743,378.38	1,435,340.52	1,504,513.51	1,395,731.13	1,848,678.08	1,886,480.579	1,940,041.407	1,876,651.143	1,910,352.359
มีนาคม	2,200,911.95	1,904,483.25	1,884,366.12	1,802,600.84	1,774,241.54	1,998,116.533	2,105,489.242	2,242,163.304	2,141,547.171	2,175,837.996
เมษายน	1,575,191.00	1,591,409.95	1,702,270.92	1,482,301.99	1,649,864.92	1,736,304.11	1,761,198.653	1,998,160.044	2,172,162.449	2,053,490.221
พฤษภาคม	1,622,830.83	1,902,097.97	1,601,190.76	1,769,620.43	1,551,438.96	1,844,213.413	1,844,626.494	2,284,955.669	2,193,648.594	2,127,280.519
มิถุนายน	1,582,991.05	1,544,829.01	1,626,965.99	1,486,162.65	1,597,872.52	2,033,134.348	1,788,562.924	1,915,138.407	1,867,361.181	2,045,559.993
กรกฎาคม	1,675,515.10	1,619,593.04	1,556,410.79	1,581,552.43	1,733,491.97	1,753,114.26	1,897,668.528	2,146,676.148	2,016,649.470	2,024,901.655
สิงหาคม	1,713,657.37	1,581,976.20	1,818,123.01	1,608,654.00	1,676,451.60	1,815,986.46	2,056,199.495	2,021,589.418	1,952,632.861	1,801,903.623
กันยายน	1,667,351.03	1,659,067.06	1,535,300.06	1,631,955.05	1,809,215.29	1,668,941.35	1,954,902.801	1,897,423.519	1,997,817.960	2,064,630.097
รวมทั้งสิ้น	15,565,683.61	15,434,504.77	14,728,217.67	14,648,818.187	14,753,180.033	16,558,468.867	17,494,295.574	18,390,466.376	18,528,546.569	18,377,144.293

หมายเหตุ ปริมาณการจำหน่ายน้ำตาลทรายขาวธรรมดาและบริสุทธิ์ภายในประเทศ ตั้งแต่ปี 2548-2557 รวมไตรมาสที่ 1,2,3
(ม.ค.-ก.ย.)

ตารางผนวกที่ 2 ปริมาณการจำหน่ายน้ำตาลทรายขาวธรรมดาและทรายขาวบริสุทธิ์ให้กับผู้บริโภครวม
ตั้งแต่ปี 2548-2557

หน่วย : กระสอบ (100 กก.)

เดือน	ปี 2548	ปี 2549	ปี 2550	ปี 2551	ปี 2552	ปี 2553	ปี 2554	ปี 2555	ปี 2556	ปี 2557
มกราคม	1,109,405.15	1,216,942.16	951,756.00	1,100,847.74	1,000,941.55	1,104,497.893	1,283,639.748	1,145,433.460	1,413,663.930	1,264,669.619
กุมภาพันธ์	1,111,459.18	1,056,334.375	870,846.52	888,869.56	825,413.28	1,027,725.120	1,033,203.619	1,102,125.187	1,076,173.333	1,112,680.765
มีนาคม	1,264,084.95	1,109,069.75	1,023,797.72	1,076,034.34	1,048,397.10	965,715.873	1,087,577.712	1,215,799.564	1,169,229.441	1,163,307.702
เมษายน	958,398.65	859,229.95	1,048,293.52	836,983.69	988,266.03	828,019.250	904,355.453	1,132,057.034	1,199,204.759	1,107,413.051
พฤษภาคม	1,010,669.48	1,065,147.77	972,100.95	1,031,576.63	953,102.46	954,442.283	961,809.134	1,229,657.569	1,191,955.774	1,131,244.768
มิถุนายน	1,039,148.45	899,687.01	955,022.39	884,618.78	912,027.393	1,155,765.668	954,815.274	1,057,998.647	1,034,875.211	1,122,086.738
กรกฎาคม	1,185,896.68	1,006,738.54	981,543.03	988,350.26	1,053,661.47	952,786.11	1,060,558.028	1,298,664.228	1,202,041.800	1,153,149.705
สิงหาคม	1,189,571.11	939,616.20	1,162,981.61	1,000,747.50	1,045,838.501	1,089,893.21	1,233,431.355	1,168,138.588	1,131,249.491	1,030,706.870
กันยายน	1,095,863.68	996,422.06	976,849.66	1,000,077.21	1,114,238.689	1,001,408.41	1,055,310.831	1,085,887.429	1,247,670.200	1,190,614.934
รวมทั้งสิ้น	9,964,497.33	9,149,187.81	8,943,191.40	8,808,105.71	8,941,886.47	9,080,253.817	9,574,701.154	10,435,761.706	10,666,063.939	10,275,874.152

หมายเหตุ ปริมาณการจำหน่ายน้ำตาลทรายขาวธรรมดาและทรายขาวบริสุทธิ์ให้กับผู้บริโภครวม ตั้งแต่ปี 2548-2557

รวมไตรมาสที่ 1,2,3 (ม.ค. - ก.ย.)

ตารางผนวกที่ 3 ปริมาณการจำหน่ายน้ำตาลทรายขาวธรรมดาและทรายขาวบริสุทธิ์ให้กับผู้บริโภครายย่อย
ตั้งแต่ปี 2548-2557

หน่วย : กระจอบ (100 กก.)

เดือน	ปี 2548	ปี 2549	ปี 2550	ปี 2551	ปี 2552	ปี 2553	ปี 2554	ปี 2555	ปี 2556	ปี 2557
มกราคม	665,056.30	670,727.75	616,493.50	680,609.55	563,930.55	755,482.42	915,527.11	798,885.00	896,411.81	908,518.211
กุมภาพันธ์	641,314.65	687,044.00	564,494.00	615,643.95	570,317.85	820,952.96	853,276.96	837,916.22	800,477.81	797,671.594
มีนาคม	936,827.00	795,413.50	860,568.40	726,566.50	725,844.44	1,032,400.66	1,017,911.53	1,026,363.74	972,317.73	1,012,530.294
เมษายน	616,792.35	732,180.00	653,977.40	645,318.30	661,598.89	908,284.86	856,843.20	866,103.01	972,957.69	946,077.170
พฤษภาคม	612,161.35	836,950.20	629,089.81	738,043.80	598,336.50	889,771.13	882,817.36	1,055,298.10	1,001,692.82	996,035.751
มิถุนายน	543,842.60	645,142.00	671,943.60	601,543.87	685,845.13	877,368.68	833,747.65	857,139.76	832,485.97	923,473.255
กรกฎาคม	489,618.42	612,854.50	574,867.76	593,202.17	679,830.50	800,328.15	837,110.50	848,011.92	814,607.67	871,751.950
สิงหาคม	524,086.26	642,360.00	655,141.40	607,906.50	630,613.10	726,093.25	822,768.14	853,450.83	821,383.37	771,196.753
กันยายน	571,487.35	662,645.00	558,450.40	631,877.84	694,976.60	667,532.94	899,591.97	811,536.09	750,147.76	874,015.163
รวมทั้งสิ้น	5,601,186.28	6,285,316.95	5,785,026.27	5,840,712.48	5,811,293.56	7,478,215.05	7,919,594.42	7,954,704.67	7,862,482.63	8,101,270.141

หมายเหตุ ปริมาณการจำหน่ายน้ำตาลทรายขาวธรรมดาและทรายขาวบริสุทธิ์ให้กับผู้บริโภครายย่อย ตั้งแต่ปี 2548-2557
รวมไตรมาสที่ 1,2,3 (ม.ค. - ก.ย.)

ตารางผนวกที่ 4 ปริมาณการจำหน่ายน้ำตาลทรายให้กับผู้บริโภครโดยตรงและผู้บริโภคโดยอ้อม
ตั้งแต่ปี 2543 – 2557

หน่วย : กระสอบ (100 กก.)

ปีจำหน่าย	ปริมาณการจำหน่าย			สัดส่วนปริมาณการจำหน่าย	
	ผู้บริโภครโดยตรง	ผู้บริโภครโดยอ้อม	รวม	ผู้บริโภครโดยตรง : ผู้บริโภครโดยอ้อม	
2543	9,859,909.532	6,954,849.000	16,814,758.532	58.64	: 41.36
2544	12,516,602.720	5,582,579.000	18,099,181.720	69.16	: 30.84
2545	12,657,141.420	5,658,514.000	18,315,655.420	69.11	: 30.89
2546	13,274,800.190	6,157,583.000	19,432,383.190	68.31	: 31.69
2547	12,651,923.520	5,861,251.500	18,513,175.020	68.34	: 31.66
2548	12,811,953.180	7,352,510.860	20,164,464.040	63.54	: 36.46
2549	12,097,845.675	8,576,284.810	20,674,130.485	58.52	: 41.48
2550	12,423,605.120	7,650,329.320	20,073,934.440	61.89	: 38.11
2551	11,657,518.514	7,636,127.020	19,293,645.534	60.42	: 39.58
2552	11,396,838.625	8,320,569.830	19,717,408.455	57.80	: 42.20
2553	11,727,823.098	9,848,106.170	21,575,929.268	54.36	: 45.64
2554	13,165,697.649	10,289,777.770	23,455,475.419	56.13	: 43.87
2555	14,045,070.898	10,573,921.700	24,618,992.598	57.05	: 42.95
2556	14,179,483.720	10,409,452.790	24,588,936.510	57.67	: 42.33
2557	10,275,874.152	8,101,270.141	18,377,144.293	55.92	: 44.08

หมายเหตุ - ปี 2543-2556 รวมปริมาณจำหน่ายให้กับผู้บริโภครโดยตรงและผู้บริโภครโดยอ้อม ตั้งแต่ ม.ค. - ธ.ค.
- ปี 2557 รวมปริมาณการจำหน่ายให้กับผู้บริโภครโดยตรงและผู้บริโภครโดยอ้อม ตั้งแต่ ม.ค. - ก.ย.
(ไตรมาสที่ 1-3)

ตารางผนวกที่ 5 ปริมาณการจำหน่ายน้ำตาลทรายให้กับผู้บริโภครายในประเทศ
ชาวธรรมดาและชาวบริสุทธ์ ตั้งแต่ปี 2543 – 2557

หน่วย : กระสอบ (100 กก.)

ปีจำหน่าย	ปริมาณการจำหน่าย			สัดส่วนปริมาณการจำหน่าย	
	ชาวธรรมดา	ชาวบริสุทธ์	รวม	ชาวธรรมดา	: ชาวบริสุทธ์
2543	12,666,255.84	4,148,502.69	16,814,758.53	75.33	: 24.67
2544	13,572,964.07	4,526,217.65	18,099,181.72	74.99	: 25.01
2545	13,715,309.11	4,600,346.31	18,315,655.42	74.88	: 25.12
2546	14,534,330.26	4,898,052.93	19,432,383.19	74.79	: 25.21
2547	13,974,565.04	4,538,609.98	18,513,175.02	75.48	: 24.52
2548	14,556,274.79	5,608,189.25	20,164,464.04	72.19	: 27.81
2549	12,822,573.46	7,851,557.03	20,674,130.49	62.02	: 37.98
2550	14,317,524.26	5,756,410.18	20,073,934.44	71.32	: 28.68
2551	13,700,991.28	5,592,654.254	19,293,645.534	71.01	: 28.99
2552	13,801,238.60	5,916,169.855	19,717,408.455	70.00	: 30.00
2553	11,727,823.098	9,848,106.17	21,575,929.268	54.36	: 45.64
2554	15,649,438.723	7,806,036.696	23,455,475.419	66.72	: 33.28
2555	16,476,391.080	8,142,601.518	24,618,992.598	66.93	: 33.07
2556	15,306,985.620	9,281,950.890	24,588,936.510	62.25	: 37.75
2557	11,051,498.700	7,325,645.593	18,377,144.293	60.14	: 39.86

- หมายเหตุ - ปี 2543 – 2556 รวมปริมาณการจำหน่ายน้ำตาลทรายให้กับผู้บริโภครายในประเทศ
ชาวธรรมดา และชาวบริสุทธ์ ตั้งแต่ ม.ค. – ธ.ค.
- ปี 2557 รวมปริมาณการจำหน่ายน้ำตาลทรายให้กับผู้บริโภครายในประเทศ
ชาวธรรมดา และชาวบริสุทธ์ ตั้งแต่ ม.ค. – ก.ย.

ตารางผนวกที่ 6 ปริมาณการจำหน่ายน้ำตาลทรายให้กับผู้บริโภครายอื่น แยกตามประเภทอุตสาหกรรม
ตั้งแต่ปี 2543-2557

หน่วย : กระสอบ (100 กก.)

ปีจำหน่าย	ปริมาณจำหน่ายให้กับผู้บริโภครายอื่น						รวม
	เครื่องดื่ม	ขนมปัง(รวมสุรา และเบียร์)	อาหาร(รวมอาหาร กระป๋องและน้ำปลา)	ผลิตภัณฑ์นม	ลูกกวาด	ยาและอื่นๆ	
2542	1,885,074.00	204,550.00	2,465,538.10	1,406,312.50	216,640.00	885,317.00	7,063,431.60
2543	2,526,250.00	131,817.00	1,933,838.00	1,654,021.00	205,079.00	503,844.00	6,954,849.00
2544	2,251,291.00	66,479.00	1,415,601.00	1,289,334.00	186,888.00	372,986.00	5,582,579.00
2545	2,199,270.00	91,634.00	1,574,249.00	1,323,099.00	218,583.00	251,679.00	5,658,514.00
2546	2,591,078.00	126,496.00	1,701,433.00	1,270,107.00	195,825.00	272,644.00	6,157,583.00
2547	2,643,850.50	142,180.00	1,293,023.50	1,306,531.00	247,239.50	228,427.00	5,861,251.50
2548	3,179,228.37	163,985.21	1,899,955.00	1,444,812.58	345,285.85	319,243.85	7,352,510.86
2549	3,617,616.50	212,417.50	2,809,271.25	1,413,639.50	315,805.50	207,534.56	8,576,284.81
2550	3,480,186.37	228,178.20	2,097,497.09	1,450,150.16	233,792.00	160,525.50	7,650,329.32
2551	3,639,320.11	231,903.00	1,950,505.20	1,505,286.34	219,764.87	89,347.50	7,636,127.02
2552	3,817,897.73	149,684.30	1,880,350.49	1,653,290.60	612,726.16	206,620.55	8,320,569.83
2553	4,478,137.43	243,405.96	2,588,975.43	1,967,530.55	329,836.30	240,220.50	9,848,106.17
2554	4,722,120.39	277,310.87	2,729,905.35	2,015,341.87	231,997.43	313,101.86	10,289,777.77
2555	5,214,686.29	287,101.71	2,725,787.94	1,889,493.07	247,462.69	209,390.00	10,573,921.70
2556	4,971,923.25	301,664.96	2,499,551.88	2,140,363.61	249,131.70	246,817.39	10,409,452.79
2557	3,823,870.096	246,841.628	1,980,042.684	1,659,995.768	183,754.965	206,765.000	8,101,270.141

หมายเหตุ ปี 2543 – 2556 รวมปริมาณการจำหน่ายให้กับผู้บริโภครายอื่น แยกตามประเภทอุตสาหกรรม ตั้งแต่ ม.ค. – ธ.ค.

ปี 2557 รวมปริมาณการจำหน่ายให้กับผู้บริโภครายอื่น แยกตามประเภทอุตสาหกรรม ตั้งแต่ ม.ค. – ก.ย.

ตารางผนวกที่ 7 ปริมาณการจำหน่ายน้ำตาลทรายให้กับผู้บริโภคโดยอ้อม แยกตามประเภทอุตสาหกรรม
ปี 2557 (รายเดือน)

หน่วย : กระสอบ (100 กก.)

เดือน	ปริมาณจำหน่ายให้กับผู้บริโภคโดยอ้อม						
	เครื่องดื่ม	ขนมปัง(รวมสุรา และเบียร์)	อาหาร(รวมอาหาร กระป๋องและน้ำปลา)	ผลิตภัณฑ์นม	ลูกกวาด	ยาและอื่นๆ	รวม
มกราคม	381,690.155	29,000.954	253,275.475	199,159.056	19,901.571	25,491.000	908,518.211
กุมภาพันธ์	359,945.504	28,104.607	196,617.479	176,355.163	20,427.841	16,221.000	797,671.594
มีนาคม	506,408.951	29,103.491	243,165.167	184,965.732	21,822.953	27,064.000	1,012,530.294
เมษายน	479,998.107	24,492.270	209,077.483	185,329.448	20,587.864	26,592.000	946,077.172
พฤษภาคม	492,100.997	28,861.264	238,048.009	188,456.127	22,866.853	25,702.500	996,035.750
มิถุนายน	445,343.363	23,981.197	228,424.983	185,508.557	20,514.154	19,701.000	923,473.254
กรกฎาคม	405,449.950	26,932.274	202,881.254	192,371.905	19,845.068	24,271.500	871,751.951
สิงหาคม	357,385.815	25,198.326	183,095.807	166,216.087	18,040.718	21,260.000	771,196.753
กันยายน	395,547.254	31,167.245	225,457.027	181,633.693	19,747.943	20,462.000	874,015.162
รวม	3,823,870.096	246,841.628	1,980,042.684	1,659,995.768	183,754.965	206,765.000	8,101,270.141
ธรรมาดา	857,572.870	159,529.600	1,095,467.490	1,023,268.300	134,824.680	9,551.000	3,280,213.940
บริสุทธิ	2,966,297.226	87,312.028	884,575.194	636,727.468	48,930.285	197,214.000	4,821,056.201

ตารางผนวกที่ 8 ปริมาณการจำหน่ายน้ำตาลทรายขาวธรรมดาและบริสุทธิ์เพื่อบริโภคภายในประเทศ ปี 2553-2557

รายเดือน

หน่วย : กระสอบ (100 กก.)

เดือน	2553		2554		2555		2556		2557	
	ขาวธรรมดา	ขาวบริสุทธิ์	ขาวธรรมดา	ขาวบริสุทธิ์	ขาวธรรมดา	ขาวบริสุทธิ์	ขาวธรรมดา	ขาวบริสุทธิ์	ขาวธรรมดา	ขาวบริสุทธิ์
มกราคม	1,270,307.67	589,672.643	1,490,986.985	708,179.873	1,302,715.650	641,602.810	1,557,166.130	752,909.610	1,356,592.700	816,595.130
กุมภาพันธ์	1,149,235.33	699,442.75	1,255,737.280	630,743.299	1,321,937.710	618,103.697	1,137,974.83	738,676.313	1,180,167.920	730,184.439
มีนาคม	1,177,125.22	820,991.313	1,328,205.835	777,283.407	1,448,593.220	793,570.084	1,319,552.660	821,994.511	1,314,093.460	861,744.536
เมษายน	1,054,403.05	681,901.06	1,159,567.240	601,631.413	1,338,910.740	659,249.304	1,339,402.050	832,760.399	1,201,842.530	851,647.691
พฤษภาคม	1,169,164.47	675,048.943	1,230,752.889	613,873.605	1,495,578.850	789,376.819	1,335,790.760	857,857.834	1,244,925.220	882,355.299
มิถุนายน	1,371,636.11	661,498.238	1,205,146.244	583,416.680	1,271,219.270	643,919.137	1,159,164.610	708,196.571	1,247,506.250	798,053.743
กรกฎาคม	1,112,107.78	641,006.48	1,266,285.14	631,383.388	1,449,508.56	697,167.588	1,270,315.20	746,334.270	1,182,380.560	842,521.095
สิงหาคม	1,200,245.67	615,740.79	1,416,542.02	639,657.475	1,369,008.69	652,580.728	1,171,502.02	781,130.841	1,068,147.930	733,755.693
กันยายน	1,104,790.95	564,150.40	1,272,215.46	682,687.341	1,266,658.02	630,765.499	1,275,298.25	722,519.710	1,255,842.13	808,787.967
รวมทั้งสิ้น	10,609,016.25	5,949,452.617	11,625,439.09	5,868,856.481	12,264,130.71	6,126,335.666	11,566,166.51	6,962,380.059	11,051,498.70	7,325,645.593

ตารางผนวกที่ 9 ปริมาณการจำหน่ายน้ำตาลทรายเพื่อบริโภคภายในประเทศ (โควตา ก)
ตั้งแต่เดือน ม.ค. - ก.ย. 2557 แยกตามบริษัท

หน่วย : กระสอบ (100 กก.)

บริษัท	มกราคม		กุมภาพันธ์		มีนาคม	
	ธรรมดา	ปริสุทธิ	ธรรมดา	ปริสุทธิ	ธรรมดา	ปริสุทธิ
<u>โคราช</u>						
สุรินทร์	3,315.80	0.00	4,231.00	0.00	3,231.00	0.00
อุตุฯโคราช	169,905.50	34,968.00	140,466.00	36,370.00	164,326.00	53,371.50
รวม	173,221.30	34,968.00	144,697.00	36,370.00	167,557.00	53,371.50
<u>บ้านโป่ง</u>						
บ้านโป่ง	22,220.01	3,902.81	17,085.00	3,651.81	13,965.00	4,055.00
นครเพชร	51,165.00	40,474.00	33,088.00	26,197.00	32,221.00	25,767.50
รวม	73,385.01	44,376.81	50,173.00	29,848.81	46,186.00	29,822.50
<u>ไทยรุ่งเรือง</u>						
ไทยเพิ่มพูน	0.00	23,345.00	0.00	28,965.00	0.00	28,180.00
ไทยรุ่งเรือง	45,868.92	36,598.30	34,638.24	35,894.42	33,546.40	32,932.012
ไทยอุตุฯ	26,612.00	670.00	36,973.00	1,350.00	30,962.50	1,370.00
น้ำตาลพิษณุโลก	20,311.20	2,483.00	16,770.60	5,328.25	35,509.10	9,740.75
สระบุรี	33,471.00	52,267.200	43,368.00	21,270.800	28,990.50	86,972.412
สหการ	18,200.00	0.00	14,250.00	0.00	17,010.00	0.00
อุตุฯน้ำตาลบ้านไร่	31,830.00	62,653.430	18,525.00	40,805.363	17,755.00	54,341.511
รวม	176,293.12	178,016.930	164,524.84	133,613.833	163,773.50	213,536.685
<u>ท่ามะกา</u>						
ขอนแก่น	41,985.50	26,891.25	25,650.50	21,292.00	33,399.00	25,260.00
ท่ามะกา	15,969.00	19,435.00	14,055.00	12,635.00	33,672.66	58,242.50
นิวกว่างฮุ้นหลี	0.00	2,150.00	0.00	3,250.00	187.59	-800.00
นิวกว่างไทย	16,860.00	25,475.50	22,930.00	14,922.50	29,712.16	10,987.54
รวม	74,814.50	73,951.75	62,635.50	52,099.50	96,971.41	93,690.04
<u>ไทยเอกลักษณ์</u>						
เกษตรไทย	64,933.60	49,632.00	51,633.50	70,242.00	61,312.50	47,003.50
ไทยเอกลักษณ์	18,791.10	15,540.00	11,417.50	21,233.00	7,607.50	19,400.50
เกษตรไทย (รวมผล)	15,392.20	30,940.00	14,980.00	13,268.00	19,683.00	23,113.00
รวม	99,116.90	96,112.00	78,031.00	104,743.00	88,603.00	89,517.00

หน่วย : กระสอบ (100 กก.)

เครื่องบริษัท	มกราคม		กุมภาพันธ์		มีนาคม	
	ธรรมดา	บริสุทธิ	ธรรมดา	บริสุทธิ	ธรรมดา	บริสุทธิ
เกษตรผล						
กุมภวาปี	33,290.00	1,400.00	29,630.63	975.00	26,466.88	585.25
เกษตรผล	27,485.00	0.00	27,836.50	2.00	32,750.25	23.50
รวม	60,775.00	1,400.00	57,467.13	977.00	59,217.13	608.75
มิตรผล						
มิตรผล	51,606.30	263,690.749	71,334.80	237,819.780	62,675.30	240,428.561
มิตรผล (กาแฟสินธุ์)	4,677.80	2,792.896	2,199.400	3,721.000	3,225.600	20,011.750
รวมเกษตรกร (ชข)	13,193.30	45,178.670	12,831.00	38,712.730	35,827.50	46,343.250
รวมเกษตรกร (ชก)	29,869.72	1,260.24	24,519.20	0.25	24,542.62	210.00
สิงห์บุรี	14,170.00	20,854.285	20,610.50	26,920.536	9,935.00	10,916.25
รวม	113,517.12	333,776.840	131,494.90	307,174.296	136,206.02	317,909.811
กลุ่มสุพรรณบุรี						
สุพรรณบุรี	0.00	502.00	0.00	352.00	0.00	0.00
ทิพย์กำแพงเพชร	12,894.50	3,427.50	19,428.00	7,112.00	12,055.00	10,405.50
ทิพย์สุโขทัย	20,065.00	3,941.50	14,596.00	3,813.00	8,670.00	4,030.00
รวม	32,959.50	7,871.00	34,024.00	11,277.00	20,725.00	14,435.50
วังขนาย						
ชัยมงคล	24,553.00	2,048.00	30,610.00	1,722.00	33,927.00	1,480.00
ที.เอ็น.	29,370.00	3,355.00	27,690.75	4,385.00	32,313.25	3,875.25
วังขนาย	8,640.60	0.00	7,730.00	0.00	10,100.00	0.00
อ่างเวียง (ราชสีมา)	66,694.10	3,778.00	50,186.50	7,954.00	61,528.75	3,784.50
รวม	129,257.70	9,181.00	116,217.25	14,061.00	137,869.00	9,139.75

หน่วย : กระสอบ (100 กก.)

เครื่องบริษัท	มกราคม		กุมภาพันธ์		มีนาคม	
	ธรรมดา	บริสุทธิ์	ธรรมดา	บริสุทธิ์	ธรรมดา	บริสุทธิ์
กลุ่มอิสระ						
กำแพงเพชร	27,468.00	0.00	18,565.00	0.00	14,935.00	0.00
ระยอง	7,160.00	0.00	5,480.00	0.00	5,477.50	0.00
ตะวันออก	11,347.30	7,215.00	15,425.00	6,895.00	28,525.00	9,675.00
ประจวบฯ	19,105.00	3,457.50	12,975.00	3,645.00	15,276.00	3,730.00
ชลบุรี	32,349.75	25,427.00	33,516.30	28,710.00	37,699.400	25,371.00
ราชบุรี	17,023.50	160.00	17,372.50	160.00	21,460.00	317.00
สทเรือ	34,255.00	0.00	29,600.00	0.00	36,647.50	0.00
ปราณบุรี	11,071.00	670.00	8,806.00	610.00	11,079.00	620.00
บุรีรัมย์	45,029.60	0.00	32,257.00	0.00	44,147.50	0.00
อุทฯน้ำตาลอีสาน	21,897.00	0.00	41,969.00	0.00	46,820.00	0.00
รวม	226,706.15	36,929.50	215,965.80	40,020.00	262,066.900	39,713.00
เริ่มฤดู						
เริ่มฤดู	36,083.70	1.00	28,400.00	0.00	11,715.50	0.00
เอราวัณ	66,566.70	10.30	23,392.50	0.00	35,100.00	0.00
รวม	102,650.40	11.30	51,792.50	0.00	46,815.50	0.00
ไทยกาญจนบุรี						
ไทยกาญจนบุรี	43,174.00	0.00	34,144.00	0.00	38,995.00	0.00
ไทยกาญจนบุรี (อุดร)	0.00	0.00	10.00	0.00	1,413.00	0.00
รวม	43,174.00	0.00	34,154.00	0.00	40,408.00	0.00
มิตรเกษตร						
มิตรเกษตร	42,887.00	0.00	34,271.00	0.00	35,165.00	0.00
มิตรเกษตร (อน)	7,835.00	0.00	4,720.00	0.00	12,530.00	0.00
รวม	50,722.00	0.00	38,991.00	0.00	47,695.00	0.00
รวมทั้งสิ้น	1,356,592.700	816,595.130	1,180,167.920	730,184.439	1,314,093.460	861,744.536

หมายเหตุ

- เดือน ม.ค. รวมเกษตรกร (ชก)มีน้ำตาลทรายแดงรวมอยู่ในทรายขาวธรรมดา จำนวน 12,118.80 กส.
- เดือน ก.พ. ที.เอ็น.มีน้ำตาลทรายแดงรวมอยู่ในทรายขาวธรรมดา จำนวน 160.00 กส.
และรวมเกษตรกร (ชก)มีน้ำตาลทรายแดงรวมอยู่ในทรายขาวธรรมดา จำนวน 6,041.50 กส.
- เดือน มี.ค. รวมเกษตรกร (ชก)มีน้ำตาลทรายแดงรวมอยู่ในทรายขาวธรรมดา จำนวน 5,233.00 กส.

หน่วย: กระสอบ (100 กก.)

เครือบริษัท	เมษายน		พฤษภาคม		มิถุนายน	
	ธรรมดา	บริสุทธ์	ธรรมดา	บริสุทธ์	ธรรมดา	บริสุทธ์
<u>โคราช</u>						
สุรินทร์	3,614.50	0.00	3,286.00	3.50	2,656.00	0.00
อุตะโคราช	142,869.00	23,534.50	139,030.00	29,586.00	145,760.00	25,345.50
รวม	146,483.50	23,534.50	142,316.00	29,589.50	148,416.00	25,345.50
<u>บ้านโป่ง</u>						
บ้านโป่ง	13,075.00	2,425.00	10,520.00	1,985.00	10,465.00	4,970.00
นครเพชร	29,279.00	15,922.50	30,745.50	21,710.00	32,859.00	22,000.00
รวม	42,354.00	18,347.50	41,265.50	23,695.00	43,324.00	26,970.00
<u>ไทยรุ่งเรือง</u>						
ไทยเพิ่มพูน	0.00	26,050.00	0.00	31,107.50	0.00	23,950.00
ไทยรุ่งเรือง	26,528.60	59,887.10	22,166.20	52,122.26	26,473.20	44,220.10
ไทยอุตะ	32,388.00	910.00	29,600.00	1,440.00	24,434.50	170.00
น้ำตาลพิษณุโลก	37,763.40	6,914.00	38,485.40	9,834.00	25,876.60	4,066.50
สระบุรี	27,585.00	66,639.892	33,365.50	69,035.200	31,686.00	66,325.600
สทการ	14,115.00	0.00	14,865.00	0.00	16,720.00	0.00
อุตะน้ำตาลบ้านไร่	17,085.00	62,099.856	13,380.00	71,835.090	13,385.00	52,931.146
รวม	155,465.00	222,500.848	151,862.10	235,374.050	138,575.30	191,663.346
<u>ท่ามะกา</u>						
ขอนแก่น	29,560.00	21,798.00	36,755.60	26,515.75	40,508.78	26,158.06
ท่ามะกา	14,272.00	64,320.50	15,726.90	38,655.00	6,850.00	28,567.50
นิวกว่างส์ฮลี	0.00	0.00	0.00	0.00	0.00	0.00
นิวกว่างไทย	17,710.00	5,810.00	25,793.50	13,000.50	16,061.36	12,412.50
รวม	61,542.00	91,928.50	78,276.00	78,171.25	63,420.14	67,138.06
<u>ไทยเอกลักษณ์</u>						
เกษตรไทย	47,649.00	51,552.00	58,653.50	52,675.00	52,858.00	41,573.00
ไทยเอกลักษณ์	7,330.50	33,324.00	15,395.50	40,039.00	9,630.00	23,228.50
เกษตรไทย (รวมผล)	16,066.50	19,765.00	16,428.50	10,595.00	11,602.00	20,410.00
รวม	71,046.00	104,641.00	90,477.50	103,309.00	74,090.00	85,211.50

หน่วย: กระสอบ (100 กก.)

เครื่องบริษัท	เมษายน		พฤษภาคม		มิถุนายน	
	ธรรมดา	บริสุทธิ์	ธรรมดา	บริสุทธิ์	ธรรมดา	บริสุทธิ์
<u>เกษตรผล</u>						
กุ่มกว่าปี	33,021.25	1,185.00	26,628.38	1,070.00	28,856.68	1,505.00
เกษตรผล	28,245.00	0.50	31,229.90	0.00	33,151.50	0.00
รวม	61,266.25	1,185.50	57,858.28	1,070.00	62,008.18	1,505.00
<u>มิตรผล</u>						
มิตรผล	43,377.30	238,325.593	46,279.30	235,670.749	42,338.80	164,698.087
มิตรผล (กาแฟลินธุ์)	3,246.00	7,247.750	3,232.900	8,666.000	4,353.000	11,798.000
รวมเกษตรกร (ชย)	36,537.50	86,091.500	31,758.30	75,089.250	15,914.50	58,696.000
รวมเกษตรกร (ชก)	33,529.18	2,747.50	28,985.94	6,142.00	39,801.08	9,619.00
สิงห์บุรี	5,236.50	11,685.000	27,431.00	27,935.500	15,369.00	101,823.50
รวม	121,926.48	346,097.343	137,687.44	353,503.499	117,776.38	346,634.587
<u>กลุ่มสุพรรณบุรี</u>						
สุพรรณบุรี	0.00	0.00	0.00	0.00	0.00	0.00
ทิพย์กำแพงเพชร	20,981.00	4,007.00	17,504.00	7,664.00	23,824.50	7,777.50
ทิพย์สุโขทัย	11,555.00	4,190.00	12,048.00	10,997.00	19,880.00	6,920.50
รวม	32,536.00	8,197.00	29,552.00	18,661.00	43,704.50	14,698.00
<u>วังขนาย</u>						
ชัยมงคล	25,556.00	2,208.00	21,218.00	3,414.00	31,342.00	1,114.00
ที.เอ็น.	25,353.25	1,736.50	25,524.40	2,264.00	41,067.25	2,805.00
วังขนาย	7,710.00	0.00	8,155.60	0.00	12,450.00	0.00
อ่างเวียง (ราชสีมา)	58,867.00	1,081.50	50,633.00	1,750.50	60,768.75	1,561.50
รวม	117,486.25	5,026.00	105,531.00	7,428.50	145,628.00	5,480.50

หน่วย: กระสอบ (100 กก.)

เครือบริษัท	เมษายน		พฤษภาคม		มิถุนายน	
	ธรรมดา	บริสุทธิ์	ธรรมดา	บริสุทธิ์	ธรรมดา	บริสุทธิ์
กลุ่มอิสระ						
กำแพงเพชร	20,490.00	0.00	12,352.00	0.00	11,820.00	0.00
ระยอง	6,312.50	0.00	6,966.60	0.00	7,175.00	0.00
ตะวันออก	24,975.00	7,615.00	29,269.40	7,639.50	28,515.00	5,070.00
ประจวบฯ	13,090.00	1,320.00	13,105.00	5,515.00	16,990.00	4,670.00
บุรีรัมย์	26,496.05	20,494.50	25,039.00	13,809.00	31,784.750	21,166.25
ราชบุรี	21,208.50	160.00	20,400.00	3,940.00	24,880.00	1,405.00
สท.เรื่อง	35,364.50	0.00	34,927.30	0.00	35,055.00	0.00
ปราณบุรี	7,359.00	600.00	10,242.50	650.00	10,585.50	1,096.00
บุรีรัมย์	33,964.00	0.00	34,526.10	0.00	33,185.50	0.00
อุทยาน้ำตาลสีสาน	31,358.00	0.00	38,932.00	0.00	24,317.00	0.00
รวม	220,617.55	30,189.50	225,759.90	31,553.50	224,307.750	33,407.25
เริ่มอุดม						
เริ่มอุดม	38,000.00	0.00	44,511.00	0.00	28,517.00	0.00
เอราวัณ	46,741.50	0.00	47,377.70	0.00	55,300.00	0.00
รวม	84,741.50	0.00	91,888.70	0.00	83,817.00	0.00
ไทยกาญจนบุรี						
ไทยกาญจนบุรี	34,796.00	0.00	30,593.50	0.00	38,614.00	0.00
ไทยกาญจนบุรี (อุดร)	1,246.00	0.00	3.00	0.00	0.00	0.00
รวม	36,042.00	0.00	30,596.50	0.00	38,614.00	0.00
มิตรเกษตร						
มิตรเกษตร	25,296.00	0.00	33,136.00	0.00	31,245.00	0.00
มิตรเกษตร (อน)	25,040.00	0.00	28,718.30	0.00	32,580.00	0.00
รวม	50,336.00	0.00	61,854.30	0.00	63,825.00	0.00
รวมทั้งสิ้น	1,201,842.530	851,647.691	1,244,925.220	882,355.299	1,247,506.250	798,053.743

หมายเหตุ

- เดือน เม.ย. ที.เอ็น.มีน้ำตาลทรายแดงรวมอยู่ในทรายขาวธรรมดา จำนวน 160.00 กส.
และรวมเกษตรกร (ขก)มีน้ำตาลทรายแดงรวมอยู่ในทรายขาวธรรมดา จำนวน 5,021.10 กส.
- เดือน พ.ค. ที.เอ็น.มีน้ำตาลทรายแดงรวมอยู่ในทรายขาวธรรมดา จำนวน 240.00 กส.
และรวมเกษตรกร (ขก)มีน้ำตาลทรายแดงรวมอยู่ในทรายขาวธรรมดา จำนวน 4,300.60 กส.
- เดือน มิ.ย. ที.เอ็น.มีน้ำตาลทรายแดงรวมอยู่ในทรายขาวธรรมดา จำนวน 80.00 กส.
และรวมเกษตรกร (ขก)มีน้ำตาลทรายแดงรวมอยู่ในทรายขาวธรรมดา จำนวน 1,508.50 กส.

หน่วย: กระสอบ (100 กก.)

เครือบริษัท	กรกฎาคม		สิงหาคม		กันยายน	
	ธรรมดา	บริสุทธิ์	ธรรมดา	บริสุทธิ์	ธรรมดา	บริสุทธิ์
<u>โคราช</u>						
สุรินทร์	1,790.00	8.00	786.00	0.00	1,226.00	0.00
อุตุฯโคราช	105,404.90	23,799.50	92,116.00	17,301.00	122,258.50	31,878.10
รวม	107,194.90	23,807.50	92,902.00	17,301.00	123,484.50	31,878.10
<u>บ้านโป่ง</u>						
บ้านโป่ง	11,570.00	3,710.00	8,430.00	3,695.00	10,975.00	1,985.00
นครเพชร	35,595.40	23,307.00	25,965.00	14,000.00	32,740.50	23,785.00
รวม	47,165.40	27,017.00	34,395.00	17,695.00	43,715.50	25,770.00
<u>ไทยรุ่งเรือง</u>						
ไทยเพิ่มพูน	3.20	25,847.50	0.00	21,490.00	0.00	24,569.87
ไทยรุ่งเรือง	32,061.60	42,852.84	26,047.60	43,326.67	34,043.28	49,317.588
ไทยอุตุฯ	17,038.50	60.00	18,125.00	60.00	15,400.00	120.00
น้ำตาลพิษณุโลก	22,184.80	8,081.25	22,174.00	7,477.50	23,506.70	12,619.00
สระบุรี	27,967.00	53,341.830	27,437.50	28,615.100	27,055.50	21,135.69
สหการ	12,330.00	0.00	11,960.00	0.00	14,491.00	0.00
อุตุฯน้ำตาลบ้านไร่	11,415.00	70,451.884	6,250.00	53,867.169	12,790.00	43,856.633
รวม	123,000.10	200,635.304	111,994.10	154,836.439	127,286.48	151,618.781
<u>ท่ามะกา</u>						
ขอนแก่น	38,909.80	27,868.00	28,770.00	19,672.00	35,158.50	14,698.50
ท่ามะกา	3,960.00	41,425.50	3,785.00	38,390.00	12,515.00	44,934.00
นิวกวางสู้นหลี	0.00	0.00	0.00	0.00	990.00	130.50
นิวกรุงไทย	26,376.10	5,076.50	18,481.50	12,719.50	18,555.50	20,773.50
รวม	69,245.90	74,370.00	51,036.50	70,781.50	67,219.00	80,536.50
<u>ไทยเอกลักษณ์</u>						
เกษตรไทยอินเตอร์ฯ	41,868.70	39,284.50	48,825.00	57,055.00	30,341.50	67,400.00
ไทยเอกลักษณ์	13,431.20	21,137.00	15,195.00	16,352.50	18,371.00	26,329.00
เกษตรไทยอินเตอร์ฯ(รวมผล)	2,740.90	30,373.00	16.00	6,373.00	24.50	19,366.00
รวม	58,040.80	90,794.50	64,036.00	79,780.50	48,737.00	113,095.00

หน่วย : กระสอบ (100 กก.)

เครือข่ายบริษัท	กรกฎาคม		สิงหาคม		กันยายน	
	ธรรมดา	บริสุทธิ์	ธรรมดา	บริสุทธิ์	ธรรมดา	บริสุทธิ์
<u>เกษตรผล</u>						
กุ่มกวางปี	27,410.88	1,158.00	22,037.00	870.00	21,989.83	1,152.50
เกษตรผล	31,896.00	0.00	32,906.50	0.00	35,664.50	0.00
รวม	59,306.88	1,158.00	54,943.50	870.00	57,654.33	1,152.500
<u>มิตรผล</u>						
มิตรผล	40,708.70	163,618.791	50,104.80	204,960.504	42,222.00	214,043.586
มิตรผล (กาฬสินธุ์)	7,405.10	49,577.25	6,048.00	20,797.75	17,121.00	42,793.25
รวมเกษตรกร (ชย)	15,950.00	83,887.25	13,035.00	48,079.00	30,625.00	55,276.00
รวมเกษตรกร (ชก)	45,333.38	24,458.00	33,830.28	15,428.50	34,092.32	8,560.00
สิงห์บุรี	26,126.00	37,327.25	24,587.50	34,509.00	20,378.00	14,687.00
รวม	135,523.18	358,868.541	127,605.58	323,774.754	144,438.32	335,359.836
<u>กลุ่มสุพรรณบุรี</u>						
สุพรรณบุรี	0.00	0.00	0.00	0.00	0.00	0.00
ทิพย์กำแพงเพชร	23,259.70	8,672.00	29,789.50	18,486.50	32,258.50	25,575.50
ทิพย์สุโขทัย	14,446.30	8,955.00	13,635.00	8,094.00	40,840.00	5,695.50
รวม	37,706.00	17,627.00	43,424.50	26,580.50	73,098.50	31,271.00
<u>วังขนาย</u>						
ชัยมงคล	12,416.00	108.00	12,878.00	64.00	20,880.00	0.00
ที.เอ็น.	28,505.50	1,832.75	29,628.50	995.00	35,644.00	3,228.25
วังขนาย	11,850.00	0.00	10,700.00	0.00	12,737.50	0.00
อ่างเวียง (ราชสีมา)	61,663.20	2,019.50	63,030.50	1,032.50	72,962.50	786.75
รวม	114,434.70	3,960.25	116,237.00	2,091.50	142,224.00	4,015.00

หน่วย : กระสอบ (100 กก.)

เครือบริษัท	กรกฎาคม		สิงหาคม		กันยายน	
	ธรรมดา	ปริสุทธิ	ธรรมดา	ปริสุทธิ	ธรรมดา	ปริสุทธิ
กลุ่มอิสระ						
กำแพงเพชร	11,760.00	0.00	15,145.00	0.00	12,575.00	0.00
ระยอง	6,482.50	0.00	6,837.50	0.00	7,226.50	0.00
ตะวันออก	19,205.00	8,783.50	15,255.00	7,665.00	16,290.00	8,290.00
ประจวบคฤข	17,005.00	4,070.00	15,165.00	3,684.00	13,165.00	2,910.00
ชลบุรี	28,068.75	29,350.00	19,080.50	25,995.50	24,142.50	20,361.25
ราชบุรี	23,481.10	1,382.50	20,111.00	1,350.00	34,075.50	1,970.00
สทเรือ	39,165.00	0.00	32,155.50	0.00	34,974.00	0.00
ปราณบุรี	5,649.70	685.00	2,846.00	1,150.00	4,478.00	560.00
บุรีรัมย์	49,997.75	0.00	44,346.25	0.00	57,938.50	0.00
อุตขน้ำตาลอีสาน	27,807.00	0.00	29,421.00	0.00	33,563.00	0.00
รวม	228,621.80	44,271.00	200,362.75	39,844.50	238,428.00	34,091.25
เริ่มอุดม						
เริ่มอุดม	14,071.00	0.00	13,902.00	0.00	16,602.50	0.00
เอราวัณ	88,054.90	12.00	77,600.00	0.00	75,027.50	0.00
รวม	102,125.90	12.00	91,502.00	0.00	91,630.00	0.00
ไทยกาญจนบุรี						
ไทยกาญจนบุรี	32,699.50	0.00	35,544.50	200.00	53,964.50	0.00
ไทยกาญจนบุรี (อุดร)	2.00	0.00	0.50	0.00	226.00	0.00
รวม	32,701.50	0.00	35,545.00	200.00	54,190.50	0.00
มิตรเกษตร						
มิตรเกษตร	24,796.00	0.00	23,549.00	0.00	25,511.00	0.00
มิตรเกษตร (อน)	42,517.50	0.00	20,615.00	0.00	18,225.00	0.00
รวม	67,313.50	0.00	44,164.00	0.00	43,736.00	0.00
รวมทั้งสิ้น	1,182,380.560	842,521.095	1,068,147.930	733,755.693	1,255,842.130	808,787.967

หมายเหตุ

- เดือน ก.ค. ที่.เอ็น. มีน้ำตาลทรายแดงรวมอยู่ในทรายขาวธรรมดา จำนวน 160.00 กส.
รวมเกษตรกร (ชก) มีน้ำตาลทรายแดงรวมอยู่ในทรายขาวธรรมดา จำนวน 1,195.80 กส.
- เดือน ส.ค. ที่.เอ็น. มีน้ำตาลทรายแดงรวมอยู่ในทรายขาวธรรมดา จำนวน 160.00 กส.
รวมเกษตรกร (ชก) มีน้ำตาลทรายแดงรวมอยู่ในทรายขาวธรรมดา จำนวน 1,755.80 กส.
- เดือน ก.ย. ที่.เอ็น. มีน้ำตาลทรายแดงรวมอยู่ในทรายขาวธรรมดา จำนวน 160.00 กส.
รวมเกษตรกร (ชก) มีน้ำตาลทรายแดงรวมอยู่ในทรายขาวธรรมดา จำนวน 1,294.60 กส.

ตารางผนวกที่ 10 รวมปริมาณและรายได้จากการจำหน่ายน้ำตาลทรายภายในประเทศ รวมทุกปีโควตา

ม.ค. - ก.ย. 2557

หน่วย : กระสอบ (100 กก.)

ชื่อโรงงาน	รวมธรรมดา+รายได้		รวมบริสุทธ์+รายได้		รวม (ขาว+บริสุทธ์) 55/56,56/57	
	ปริมาณ	รายได้	ปริมาณ	รายได้	ปริมาณ	รายได้
	(กระสอบ)	(บาท)	(กระสอบ)	(บาท)	(กระสอบ)	(บาท)
เขต 1						
ทิพย์สุโขทัย	155,735.30	316,609,864.90	56,636.50	121,202,110.00	212,371.80	437,811,974.90
ไทยเอกลักษณ์	117,169.30	238,205,186.90	216,583.50	463,488,690.00	333,752.80	701,693,876.90
รวมเขต 1	272,904.60	554,815,051.80	273,220.00	584,690,800.00	546,124.60	1,139,505,851.80
เขต 2						
ทิพย์กำแพงเพชร	191,994.70	390,325,225.10	93,127.50	199,292,850.00	285,122.20	589,618,075.10
กำแพงเพชร	145,110.00	295,008,630.00	0.00	0.00	145,110.00	295,008,630.00
นครเพชร	303,658.40	617,337,527.20	212,326.00	454,377,640.00	515,984.40	1,071,715,167.20
น้ำตาลพิษณุโลก	242,581.80	493,168,799.40	66,544.25	142,404,695.00	309,126.05	635,573,494.40
เกษตรไทย (รวมผล)	96,933.60	197,066,008.80	174,203.00	372,794,420.00	271,136.60	569,860,428.80
มิตรเกษตรอุทัยธานี	192,780.80	391,923,366.40	0.00	0.00	192,780.80	391,923,366.40
รวมเขต 2	1,173,059.30	2,384,829,556.90	546,200.75	1,168,869,605.00	1,719,260.05	3,553,699,161.90
เขต 3						
เกษตรไทย	458,075.30	931,267,084.90	476,417.00	1,019,532,380.00	934,492.30	1,950,799,464.90
สิงห์บุรี	163,843.50	333,093,835.50	286,658.321	613,448,806.940	450,501.821	946,542,642.440
ไทยรุ่งเรือง	281,374.04	572,033,423.32	397,151.290	849,903,760.600	678,525.330	1,421,937,183.920
ที.เอ็น.	273,976.90	556,995,037.70	24,476.75	52,380,245.00	298,453.65	609,375,282.70
สระบุรี	280,926.00	571,122,558.00	465,603.724	996,391,969.36	746,529.72	1,567,514,527.36
รวมเขต 3	1,458,195.74	2,964,511,939.42	1,650,307.085	3,531,657,161.900	3,108,502.83	6,496,169,101.32
เขต 4						
มิตรผล	450,647.30	916,165,960.90	1,963,256.400	4,201,368,696.000	2,413,903.700	5,117,534,656.900
ชัยมงคล	213,380.00	433,801,540.00	12,158.00	26,018,120.00	225,538.00	459,819,660.00
ราชบุรี	200,012.10	406,624,599.30	10,844.50	23,207,230.00	210,856.60	429,831,829.30
บ้านโป่ง	118,305.01	240,514,085.33	31,216.62	66,803,566.80	149,521.63	307,317,652.13
มิตรเกษตร	275,856.00	560,815,248.00	0.00	0.00	275,856.00	560,815,248.00
ไทยกาญจนบุรี	342,525.00	696,353,325.00	200.00	428,000.00	342,725.00	696,781,325.00
อุตสาหกรรมน้ำตาลบ้านไร่	142,415.00	289,529,695.00	512,842.082	1,097,482,055.480	655,257.082	1,387,011,750.480
นิวกุ้งไทย	192,480.12	391,312,083.96	121,178.04	259,321,005.60	313,658.16	650,633,089.56
ท่ามะกา	120,805.56	245,597,703.48	346,605.00	741,734,700.00	467,410.56	987,332,403.48
ประจวบคฤช	135,876.00	276,235,908.00	33,001.50	70,623,210.00	168,877.50	346,859,118.00
ไทยเพิ่มพูน	3.20	6,505.60	233,504.87	499,700,421.80	233,508.07	499,706,927.40
ไทยอุตสาหกรรม	231,533.50	470,707,605.50	6,150.00	13,161,000.00	237,683.50	483,868,605.50
รวมเขต 4	2,423,838.79	4,927,664,260.07	3,270,957.012	6,999,848,005.680	5,694,795.802	11,927,512,265.750

หน่วย : กระสอบ (100 กก.)

ชื่อโรงงาน	รวมธรรมา+รายได้		รวมบริสุทธ์+รายได้		รวม (ขาว+บริสุทธ์) 55/56,56/57	
	ปริมาณ	รายได้	ปริมาณ	รายได้	ปริมาณ	รายได้
	(กระสอบ)	(บาท)	(กระสอบ)	(บาท)	(กระสอบ)	(บาท)
เขต 5						
สุพรรณบุรี	0.00	0.00	854.00	1,827,560.00	854.00	1,827,560.00
รวมเขต 5	0.00	0.00	854.00	1,827,560.00	854.00	1,827,560.00
เขต 6						
ปราจีนบุรี	72,116.70	146,613,251.10	6,641.00	14,211,740.00	78,757.70	160,824,991.10
รวมเขต 6	72,116.70	146,613,251.10	6,641.00	14,211,740.00	78,757.70	160,824,991.10
เขต 7						
สหการ	133,941.00	272,302,053.00	0.00	0.00	133,941.00	272,302,053.00
นิวกว่างฮุ้นหลี	1,177.59	2,394,040.47	4,730.50	10,123,270.00	5,908.09	12,517,310.47
ตะวันออก	188,806.70	383,844,021.10	68,848.00	147,334,720.00	257,654.70	531,178,741.10
ระยอง	59,118.10	120,187,097.30	0.00	0.00	59,118.10	120,187,097.30
รวมเขต 7	383,043.39	778,727,211.87	73,578.50	157,457,990.00	456,621.89	936,185,201.87
เขต 9						
สุรินทร์	24,136.30	49,069,097.90	11.50	24,610.00	24,147.80	49,093,707.90
สหเรือง	312,143.80	634,588,345.40	0.00	0.00	312,143.80	634,588,345.40
เริ่มอุดม	231,802.70	471,254,889.10	1.00	2,140.00	231,803.70	471,257,029.10
เอราวัณ	515,160.80	1,047,321,906.40	22.30	47,722.00	515,183.10	1,047,369,628.40
กุ่มกวางปี	249,331.53	506,891,000.49	9,900.75	21,187,605.00	259,232.28	528,078,605.49
ขอนแก่น	310,697.68	631,648,383.44	210,153.56	449,728,618.40	520,851.24	1,081,377,001.84
เกษตรผล	281,165.15	571,608,749.95	26.00	55,640.00	281,191.15	571,664,389.95
มิตรภาพสินธุ์	51,508.80	104,717,390.40	167,405.646	358,248,082.440	218,914.446	462,965,472.840
อุเทนน้ำตาลฮีสาน	296,084.00	601,938,772.00	0.00	0.00	296,084.00	601,938,772.00
บุรีรัมย์	375,392.20	763,172,342.60	0.00	0.00	375,392.20	763,172,342.60
อุตสาหกรรมโคราช	1,222,135.90	2,484,602,284.70	276,154.10	590,969,774.00	1,498,290.00	3,075,572,058.70
รวมเกษตรกร (ชก)	256,034.02	520,517,162.66	68,425.49	146,430,548.60	324,459.51	666,947,711.26
อ่างเวียง	546,334.30	1,110,697,631.90	23,748.75	50,822,325.00	570,083.05	1,161,519,956.90
ครบุรี	258,177.00	524,873,841.00	210,684.50	450,864,830.00	468,861.50	975,738,671.00
รวมเกษตรกร (ชย)	205,672.10	418,131,379.30	537,353.650	1,149,936,811.00	743,025.75	1,568,068,190.30
ไทยกาญจนบุรี (อุตร)	2,900.50	5,896,716.50	0.000	0.00	2,900.50	5,896,716.50
วังขนาย	90,073.70	183,119,832.10	0.00	0.00	90,073.70	183,119,832.10
รวมเขต 9	5,228,750.48	10,630,049,725.84	1,503,887.246	3,218,318,706.440	6,732,637.726	13,848,368,432.28
รวมทั้งสิ้น	11,011,909.000	22,387,210,997.000	7,325,645.593	15,676,881,569.020	18,337,554.593	38,064,092,566.020

หมายเหตุ

ปี 55/56,56/57 ธรรมาใช้ราคา 2,030.00 บาท บริสุทธ์ใช้ราคา 2,140.00 บาท

รวมเกษตรกร (ชก) จำหน่ายน้ำตาลทรายแดงอยู่ในขาวธรรมาแต่ยังไม่ได้รวมยอดในตารางฉบับนี้จำนวน 721.70 กก.

ปี 56/57 ที.เอ็น. จำหน่ายน้ำตาลทรายแดงอยู่ในขาวธรรมาจำนวน 1,120.00 กก. รวมเกษตรกร (ชก) 37,748.00 กก.

ตารางผนวกที่ 11 ปริมาณและรายได้จากการจำหน่ายน้ำตาลทรายขาวภายในประเทศแยกตามชนิดน้ำตาล

มกราคม - กันยายน 2557

หน่วย : กระสอบ (100 กก.)

เดือน	น้ำตาลขาวธรรมดา			น้ำตาลขาวบริสุทธิ์			รวม		ราคาเฉลี่ย (บาท/กระสอบ)
	ปริมาณ (กระสอบ)	รายได้ (บาท)	ราคาเฉลี่ย (บาท/กระสอบ)	ปริมาณ (กระสอบ)	รายได้ (บาท)	ราคาเฉลี่ย (บาท/กระสอบ)	ปริมาณ (กระสอบ)	รายได้ (บาท)	
มกราคม	1,356,592.700	2,757,952,959.100	2,033.00	816,595.130	1,747,513,578.200	2,140.00	2,173,187.830	4,505,466,537.300	2,073.21
กุมภาพันธ์	1,180,167.920	2,399,281,381.360	2,033.00	730,184.439	1,562,594,699.460	2,140.00	1,910,352.359	3,961,876,080.820	2,073.90
มีนาคม	1,314,093.460	2,671,552,004.180	2,033.00	861,744.536	1,844,133,307.040	2,140.00	2,175,837.996	4,515,685,311.220	2,075.38
เมษายน	1,201,842.530	2,443,345,863.490	2,033.00	851,647.691	1,822,526,058.740	2,140.00	2,053,490.221	4,265,871,922.230	2,077.38
พฤษภาคม	1,244,925.220	2,530,932,972.260	2,033.00	882,355.299	1,888,240,339.860	2,140.00	2,127,280.519	4,419,173,312.120	2,077.38
มิถุนายน	1,247,506.250	2,536,180,206.250	2,033.00	798,053.743	1,707,835,010.020	2,140.00	2,045,559.993	4,244,015,216.270	2,074.74
กรกฎาคม	1,182,380.560	2,403,779,678.480	2,033.00	842,521.095	1,802,995,143.300	2,140.00	2,024,901.655	4,206,774,821.780	2,077.52
สิงหาคม	1,068,147.930	2,171,544,741.690	2,033.00	733,755.693	1,570,237,183.020	2,140.00	1,801,903.623	3,741,781,924.710	2,076.57
กันยายน	1,255,842.13	2,553,127,050.290	2,033.00	808,787.967	1,730,806,249.380	2,140.00	2,064,630.097	4,283,933,299.670	2,074.92
รวมทั้งสิ้น	11,051,498.700	22,467,696,857.10	2,033.00	7,325,645.593	15,676,881,569.02	2,140.00	18,377,144.293	38,144,578,426.12	2,075.65

ตารางผนวกที่ 12 ปริมาณการจำหน่ายน้ำตาลทรายขาวธรรมดาและขาวบริสุทธิ์

ให้กับผู้บริโภครโดยตรงและผู้บริโภคโดยอ้อมรายเดือน ปี 2557

หน่วย : กระสอบ (100 กก.)

เดือน	ผู้บริโภครโดยตรง	ผู้บริโภครโดยอ้อม
	พ่อค้าคนกลาง (ยี่ปี่ว)	
มกราคม	1,264,669.619	908,518.211
กุมภาพันธ์	1,112,680.765	797,671.594
มีนาคม	1,163,307.702	1,012,530.294
เมษายน	1,107,413.051	946,077.170
พฤษภาคม	1,131,244.768	996,035.751
มิถุนายน	1,122,086.738	923,473.255
กรกฎาคม	1,153,149.705	871,751.950
สิงหาคม	1,030,706.870	771,196.753
กันยายน	1,190,614.934	874,015.163
รวมทั้งสิ้น	10,275,874.152	8,101,270.141

ตารางผนวกที่ 13 ปริมาณการจำหน่ายน้ำตาลทรายขาวภายในประเทศ รายเดือน

เปรียบเทียบระหว่างปี 2556 กับปี 2557

หน่วย: กระสอบ (100 กก.)

เดือน	ปี 2556	ปี 2557	- (ลดลง) +เพิ่มขึ้น	เพิ่ม, ลด %
มกราคม	2,310,075.740	2,173,187.830	-136,887.910	-5.93
กุมภาพันธ์	1,876,651.143	1,910,352.359	33,701.22	1.80
มีนาคม	2,141,547.171	2,175,837.996	34,290.82	1.60
เมษายน	2,172,162.449	2,053,490.221	-118,672.23	-5.46
พฤษภาคม	2,193,648.594	2,127,280.519	-66,368.08	-3.03
มิถุนายน	1,867,361.181	2,045,559.993	178,198.81	9.54
กรกฎาคม	2,016,649.470	2,024,901.655	8,252.19	0.41
สิงหาคม	1,952,632.861	1,801,903.623	-150,729.24	-7.72
กันยายน	1,997,817.960	2,064,630.097	66,812.14	3.34
รวมทั้งสิ้น	18,528,546.569	18,377,144.293	-151,402.276	-0.82

ตารางผนวกที่ 14

ปริมาณโคเวตา ก. ปี 2556/57 คงเหลือ ณ วันที่ 30/9/2557

หน่วย : กระสอบ (100 กก.)

เครือบริษัท	โคเวตา จัดสรรรวม	โคเวตา ที่ขึ้นงวดแล้ว	ยอดคงเหลือจัดสรร จำนวนน้ำตาล (100%)	ยอดจำหน่ายรวม	ยอดคงเหลือ จากการขึ้นงวดจำหน่าย	คงเหลือ
โคราช						
สุรินทร์	597,140.000	583,404.000	13,736.000	562,524.150	20,879.850	34,615.850
โคราช	830,565.000	765,933.000	64,632.000	733,301.790	32,631.210	97,263.210
รวมกลุ่ม	1,427,705.000	1,349,337.000	78,368.000	1,295,825.940	53,511.060	131,879.060
บ้านโป่ง						
นครเพชร	754,492.000	651,622.000	102,870.000	484,089.240	167,532.760	270,402.760
บ้านโป่ง	224,391.000	184,263.000	40,128.000	138,671.810	45,591.190	85,719.190
รวมกลุ่ม	978,883.000	835,885.000	142,998.000	622,761.050	213,123.950	356,121.950
ไทยรุ่งเรือง						
ไทยเพิ่มพูน	252,029.000	208,436.000	43,593.000	205,201.770	3,234.230	46,827.230
ไทยอุตสาหกรรม	239,979.000	200,280.000	39,699.000	196,494.875	3,785.125	43,484.125
ไทยรุ่งเรือง	1,129,335.000	939,534.000	189,801.000	607,287.551	332,246.449	522,047.449
อุตสาหกรรมบ้านไร่	782,200.000	686,216.000	95,984.000	634,109.688	52,106.312	148,090.312
สหการชลบุรี	165,861.000	140,711.000	25,150.000	140,711.000	0.000	25,150.000
สระบุรี	786,502.000	683,200.000	103,302.000	643,599.124	39,600.876	142,902.876
พิษณุโลก	354,696.000	304,546.000	50,150.000	303,214.650	1,331.350	51,481.350
รวมกลุ่ม	3,710,602.000	3,162,923.000	547,679.000	2,730,618.658	432,304.342	979,983.342
ท่ามะกา						
ท่ามะกา	371,818.000	301,473.000	70,345.000	295,356.200	6,116.800	76,461.800
นิวกุ้งไทย	604,079.000	481,697.000	122,382.000	348,632.460	133,064.540	255,446.540
นิวกุ้งสันหล้า	97,127.000	87,199.000	9,928.000	83,680.500	3,518.500	13,446.500
ขอนแก่น	845,896.000	708,248.000	137,648.000	461,694.670	246,553.330	384,201.330
ขอนแก่น (ลย)	0.000	0.000	0.000	0.000	0.000	0.000
รวมกลุ่ม	1,918,920.000	1,578,617.000	340,303.000	1,189,363.830	389,253.170	729,556.170
ไทยเอกลักษณ์						
ไทยเอกลักษณ์	498,564.000	421,326.000	77,238.000	297,741.270	123,584.730	200,822.730
เกษตรไทยอินเตอร์(รวมผล)	360,873.000	315,522.000	45,351.000	236,653.800	78,868.200	124,219.200
เกษตรไทยอินเตอร์	1,375,078.000	1,197,166.000	177,912.000	974,296.500	222,869.500	400,781.500
รวมกลุ่ม	2,234,515.000	1,934,014.000	300,501.000	1,508,691.570	425,322.430	725,823.430
เกษตรผล						
เกษตรผล	418,656.000	371,904.000	46,752.000	264,548.870	107,355.130	154,107.130
กุมภาวปี	362,050.000	325,562.000	36,488.000	305,910.290	19,651.710	56,139.710
รวมกลุ่ม	780,706.000	697,466.000	83,240.000	570,459.160	127,006.840	210,246.840

หน่วย : กระสอบ (100 กก.)

เครือบริษัท	โควตา จัดสรรรวม	โควตา ที่ขึ้นงวดแล้ว	ยอดคงเหลือจัดสรร จำนวนน้ำตาล (100%)	ยอดจำหน่ายรวม	ยอดคงเหลือ จากการขึ้นงวดจำหน่าย	คงเหลือ
มิตรผล						
มิตรผล (กาฬสินธุ์)	1,053,033.000	844,313.000	208,720.000	823,955.012	20,357.988	229,077.988
สิงห์บุรี	362,088.000	323,232.000	38,856.000	322,093.583	1,138.417	39,994.417
มิตรผล	1,114,048.000	969,936.000	144,112.000	966,080.865	3,855.135	147,967.135
รวมเกษตรกร (ชก)	1,055,273.000	958,849.000	96,424.000	898,682.014	60,166.986	156,590.986
รวมเกษตรกร (ชย)	1,294,206.000	1,055,590.000	238,616.000	949,085.215	106,504.785	345,120.785
รวมกลุ่ม	4,878,648.000	4,151,920.000	726,728.000	3,959,896.689	192,023.311	918,751.311
กลุ่มสุพรรณบุรี						
ทิพย์กำเนิดเพชร	359,401.000	308,713.000	50,688.000	269,172.500	39,540.500	90,228.500
ทิพย์สุโขทัย	358,632.000	308,997.000	49,635.000	198,441.200	110,555.800	160,190.800
สุพรรณบุรี	81,019.000	71,488.000	9,531.000	0.500	71,487.500	81,018.500
รวมกลุ่ม	799,052.000	689,198.000	109,854.000	467,614.200	221,583.800	331,437.800
วังขนาย						
ชัยมงคล	198,604.000	178,614.000	19,990.000	178,515.000	99.000	20,089.000
วังขนาย	259,953.000	219,705.000	40,248.000	114,030.100	105,674.900	145,922.900
ที.เอ็น.	367,027.000	329,259.000	37,768.000	308,939.500	20,319.500	58,087.500
ช่างเวียง	658,240.000	612,152.000	46,088.000	528,265.450	83,886.550	129,974.550
รวมกลุ่ม	1,483,824.000	1,339,730.000	144,094.000	1,129,750.050	209,979.950	354,073.950
กลุ่มอิสระ						
น้ำตาลอีสาน	353,924.000	306,170.000	47,754.000	252,050.600	54,119.400	101,873.400
กำเนิดเพชร	230,079.000	195,789.000	34,290.000	139,247.000	56,542.000	90,832.000
ประจวบอุตุฯ	213,479.000	176,805.000	36,674.000	167,380.100	9,424.900	46,098.900
ราชบุรี	285,005.000	231,699.000	53,306.000	199,984.000	31,715.000	85,021.000
ปราณบุรี	118,580.000	95,953.000	22,627.000	81,132.170	14,820.830	37,447.830
น้ำตาลครบุรี	577,518.000	538,566.000	38,952.000	439,143.280	99,422.720	138,374.720
ตะวันออก	638,950.000	598,603.000	40,347.000	406,774.500	191,828.500	232,175.500
ระยอง	135,004.000	115,744.000	19,260.000	26,509.870	89,234.130	108,494.130
สหเรือง	549,298.000	467,010.000	82,288.000	261,195.300	205,814.700	288,102.700
บุรีรัมย์	438,662.000	388,190.000	50,472.000	362,423.350	25,766.650	76,238.650
รวมกลุ่ม	3,540,499.000	3,114,529.000	425,970.000	2,335,840.170	778,688.830	1,204,658.830
กลุ่มเริ่มอุดม						
เริ่มอุดม	276,935.000	253,463.000	23,472.000	253,443.030	19.970	23,491.970
น้ำตาลเอราวัณ	867,769.000	707,497.000	160,272.000	620,317.700	87,179.300	247,451.300
รวมกลุ่ม	1,144,704.000	960,960.000	183,744.000	873,760.730	87,199.270	270,943.270
กลุ่มไทยกาญจนบุรี						
ไทยกาญจนบุรี	287,726.000	239,865.000	47,861.000	239,864.500	0.500	47,861.500
ไทยกาญจนบุรี (อุดร)	302,605.000	247,413.000	55,192.000	115,549.000	131,864.000	187,056.000
รวมกลุ่ม	590,331.000	487,278.000	103,053.000	355,413.500	131,864.500	234,917.500
กลุ่มมิตรเกษตร						
มิตรเกษตร	254,483.000	210,901.000	43,582.000	209,498.070	1,402.930	44,984.930
มิตรเกษตร (อน)	257,128.000	223,000.000	34,128.000	220,494.800	2,505.200	36,633.200
รวมกลุ่ม	511,611.000	433,901.000	77,710.000	429,992.870	3,908.130	81,618.130
รวมทั้งสิ้น	24,000,000.000	20,735,758.000	3,264,242.000	17,469,988.417	3,265,769.583	6,530,011.583