

ปริมาณการจำหน่ายน้ำตาลทราย เพื่อบริโภคภายในประเทศ ไตรมาสที่ ๓ ปี ๒๕๕๘



: สำนักบริหารอ้อยและน้ำตาลทราย กระทรวงอุตสาหกรรม
Office of the Cane and Sugar Ministry of Industry

คำนำ

หนังสือ "ปริมาณการจำหน่ายน้ำตาลทราย เพื่อบริโภคภายในประเทศ" เล่มนี้เป็นไตรมาสที่ 3 ปี พ.ศ. 2558 ที่กลุ่มงานประมวลผลและข้อมูลสถิติกลางได้จัดทำขึ้น โดยมีข้อมูลเกี่ยวกับการจำหน่ายน้ำตาลทราย เพื่อบริโภคภายในประเทศ

ข้อมูลต่าง ๆ เหล่านี้ได้รวบรวมสรุปจาก รายงานปริมาณการจำหน่ายน้ำตาลทรายประจำสัปดาห์ รายงานปริมาณการซื้อขายของโรงงานอุตสาหกรรมที่ใช้น้ำตาลทรายเป็นวัตถุดิบ รายเดือน โดยได้จัดแบ่งออกเป็น 2 ส่วน คือ ส่วนที่ 1 ไตรมาสที่ 3 ส่วนที่ 2 จะเป็น ภาคผนวก สรุปตารางสถิติ

กลุ่มงานประมวลผลและข้อมูลสถิติกลาง สำนักบริหารอ้อยและน้ำตาลทราย จึงหวังเป็นอย่างยิ่งว่า หนังสือการจำหน่ายภายในประเทศ จะเป็นประโยชน์ต่ออุตสาหกรรมอ้อยและน้ำตาลทราย และผู้ที่เกี่ยวข้องได้พอสมควร ทางฝ่ายฯ จึงมีความยินดีที่จะรับฟังข้อคิดเห็นและคำแนะนำ เพื่อปรับปรุงหนังสือในเล่มต่อไปให้ดียิ่งขึ้น และขอขอบคุณผู้ที่มีส่วนร่วมในการจัดทำหนังสือครั้งนี้ให้สำเร็จลุล่วงไปด้วยดี

กลุ่มงานประมวลผลและข้อมูลสถิติกลาง
ฝ่ายประมวลผลข้อมูลกลางและสารสนเทศ
สำนักบริหารอ้อยและน้ำตาลทราย
สำนักงานคณะกรรมการอ้อยและน้ำตาลทราย

สารบัญ

	หน้า
สารบัญภาพ	2
สารบัญตาราง	3
ตารางภาคผนวก	4
ปริมาณการจำหน่ายน้ำตาลทรายภายในประเทศ ไตรมาสที่ 3 ปี 2558	2 - 12
- ปริมาณการจำหน่ายน้ำตาลทรายภายในประเทศ	2
- ลักษณะการจำหน่ายน้ำตาลทรายภายในประเทศ	6
- การจำหน่ายให้กับผู้บริโภครายตรง	
- การจำหน่ายให้กับผู้บริโภครายอ้อม	

สารบัญภาพ

	หน้า
ภาพที่ 1 กราฟแสดงเปรียบเทียบปริมาณในการจำหน่าย ระหว่างปี 2557 กับปี 2558 รายเดือน	3
ภาพที่ 2 กราฟแสดงสัดส่วนในการจำหน่ายน้ำตาลทราย ในไตรมาสที่ 3 ปี 2558 แยกตามเครือบริษัท	5
ภาพที่ 3 กราฟแสดงลักษณะการจำหน่ายน้ำตาลทรายภายในประเทศ ในไตรมาสที่ 3 ปี 2558 แยกตามประเภทผู้ซื้อ	7
ภาพที่ 4 กราฟเปรียบเทียบปริมาณการจำหน่ายให้กับผู้บริโภคราย ระหว่างปี 2557 กับปี 2558 รายเดือน	8
ภาพที่ 5 กราฟแสดงเปรียบเทียบปริมาณการจำหน่ายให้กับอุตสาหกรรม ระหว่างปี 2557 กับปี 2558	11
ภาพที่ 6 กราฟแสดงสัดส่วนจำหน่ายน้ำตาลทรายให้กับผู้บริโภคราย ในไตรมาสที่ 3 ปี 2558 (แยกตามประเภทอุตสาหกรรม)	12

สารบัญตาราง

หน้า

ตารางที่ 1	ปริมาณการจำหน่ายน้ำตาลทรายขาวธรรมดาและขาวบริสุทธิ์ ในไตรมาสที่ 3	2
ตารางที่ 2	เปรียบเทียบปริมาณในการจำหน่ายน้ำตาลทราย ระหว่างปี 2557 กับปี 2558 (รายเดือน)	3
ตารางที่ 3	ปริมาณการจำหน่ายน้ำตาลทรายขาวธรรมดาและขาวบริสุทธิ์ ในไตรมาสที่ 3 แยกตามเครือข่าย	4
ตารางที่ 4	ปริมาณในการจำหน่ายน้ำตาลทรายขาวธรรมดาและขาวบริสุทธิ์ ให้กับผู้บริโภคโดยตรง ไตรมาสที่ 3	6
ตารางที่ 5	เปรียบเทียบปริมาณการจำหน่ายให้กับผู้บริโภคโดยตรง ระหว่างปี 2557 กับปี 2558 (รายเดือน)	8
ตารางที่ 6	จำนวนรายที่ซื้อเพื่ออุตสาหกรรม และปริมาณการจำหน่ายน้ำตาลขาวธรรมดา ขาวบริสุทธิ์ให้กับผู้บริโภคโดยอ้อมในไตรมาสที่ 3	9
ตารางที่ 7	ปริมาณการจำหน่ายน้ำตาลทรายให้กับผู้บริโภคโดยอ้อม ไตรมาสที่ 3 (แยกตามประเภทอุตสาหกรรม) รายเดือน	10
ตารางที่ 8	เปรียบเทียบปริมาณการจำหน่ายน้ำตาลทรายให้กับผู้บริโภคโดยอ้อม ไตรมาสที่ 3 ระหว่างปี 2557 กับปี 2558 (รายเดือน)	11

ปริมาณการจำหน่ายน้ำตาลทรายภายในประเทศ

ไตรมาสที่ 3 ปี 2558

ปริมาณน้ำตาลทรายที่จำหน่ายได้ในไตรมาสที่ 3 ปี 2558 จำนวน 6,053,028.283 กระสอบ

ปริมาณการจำหน่ายน้ำตาลทรายภายในประเทศ

ปริมาณการจำหน่ายน้ำตาลทรายขาวธรรมดาและขาวบริสุทธิ์ภายในประเทศช่วงไตรมาสที่ 3 มีจำนวนทั้งสิ้น 6,053,028.283 กระสอบ โดยแยกเป็นน้ำตาลทรายขาวธรรมดาจำนวน 3,616,988.180 กระสอบ คิดเป็นสัดส่วนในการจำหน่ายร้อยละ 59.76 และน้ำตาลทรายขาวบริสุทธิ์ จำนวน 2,435,040.107 กระสอบ คิดเป็นสัดส่วนในการจำหน่าย ร้อยละ 40.23

ตารางที่ 1 ปริมาณการจำหน่ายน้ำตาลทรายขาวธรรมดาและขาวบริสุทธิ์ในไตรมาสที่ 3

หน่วย : กระสอบ (100 กก.)

เดือน	ธรรมดา	บริสุทธิ์	รวม	สัดส่วน
กรกฎาคม	1,172,747.056	799,157.080	1,972,904.136	59.44 : 40.51
สิงหาคม	1,214,261.021	774,250.931	1,988,511.952	61.06 : 38.94
กันยายน	1,229,980.099	861,632.096	2,091,612.195	58.81 : 41.19
รวมทั้งสิ้น	3,616,988.18	2,435,040.107	6,053,028.283	59.76 : 40.23

หมายเหตุ เดือน ก.ค. มีน้ำตาลทรายแดงรวมอยู่ในน้ำตาลทรายขาวธรรมดา จำนวน 4,910.40 กระสอบ
เดือน ส.ค. มีน้ำตาลทรายแดงรวมอยู่ในน้ำตาลทรายขาวธรรมดา จำนวน 5,574.20 กระสอบ
เดือน ก.ย. มีน้ำตาลทรายแดงรวมอยู่ในน้ำตาลทรายขาวธรรมดา จำนวน 2,336.20 กระสอบ

ปริมาณการจำหน่ายน้ำตาลทรายได้ลดลงจากช่วงไตรมาสที่ 2 ปี 2558 จำนวน 174,165.604 กระสอบ คิดเป็นร้อยละ 2.80 ซึ่งเป็นการเพิ่มขึ้นจากการจำหน่ายน้ำตาลทรายขาวธรรมดา จำนวน 42,276.111 กระสอบ คิดเป็นร้อยละ 1.18 และปริมาณการจำหน่ายน้ำตาลทรายขาวบริสุทธิ์ลดลง จำนวน 217,441.711 กระสอบ คิดเป็นร้อยละ 8.20 (ปริมาณการจำหน่ายน้ำตาลทรายไตรมาสที่ 2 ของปี 2558 มีจำนวนทั้งสิ้น 6,227,193.887 กระสอบ โดยแยกเป็นน้ำตาลทรายขาวธรรมดา จำนวน 3,574,712.069 กระสอบ และน้ำตาลทราย-ขาวบริสุทธิ์ จำนวน 2,652,481.818 กระสอบ)

เปรียบเทียบกับปริมาณการจำหน่ายในระยะเวลาเดียวกันกับปี 2557 แล้วมีปริมาณการจำหน่ายเพิ่มขึ้นจำนวน 161,592.908 กระสอบ คิดเป็นร้อยละ 2.74 ซึ่งเป็นการเพิ่มขึ้นจากการจำหน่ายน้ำตาลทรายขาวธรรมดา จำนวน 110,617.56 กระสอบ คิดเป็นร้อยละ 3.15 และการจำหน่ายน้ำตาลทรายขาวบริสุทธิ์มีปริมาณการจำหน่าย

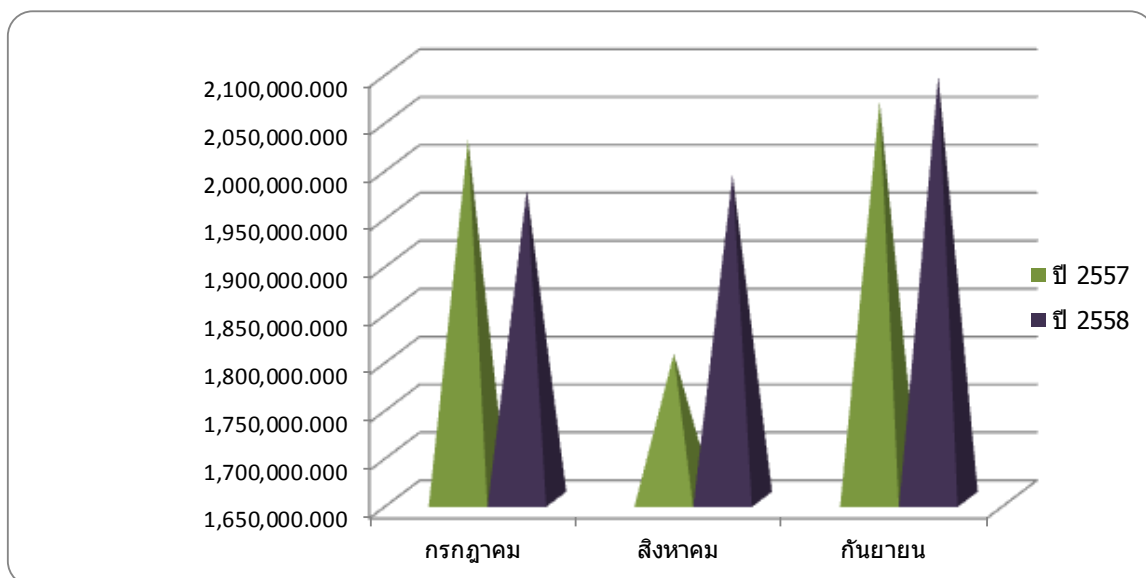
เพิ่มขึ้น จำนวน 49,975.352 กระสอบ คิดเป็นร้อยละ 2.10 (ปริมาณการจำหน่ายน้ำตาลทรายไตรมาสที่ 3 ของปี 2557 มีจำนวนทั้งสิ้น 5,891,435.375 กระสอบ โดยแยกเป็นน้ำตาลทรายขาวธรรมดา จำนวน 3,506,370.620 กระสอบ และน้ำตาลทรายขาวบริสุทธิ์ จำนวน 2,385,064.755 กระสอบ)

ตารางที่ 2 เปรียบเทียบปริมาณในการจำหน่ายน้ำตาลทรายระหว่างปี 2557 กับปี 2558 รายเดือน

หน่วย:กระสอบ (100 กก.)

เดือน	ปี 2557	ปี 2558	เพิ่ม,ลด จำนวน	เพิ่ม,ลด,(%)
กรกฎาคม	2,024,901.655	1,972,904.136	-51,997.519	-2.57
สิงหาคม	1,801,903.623	1,988,511.952	186,608.329	10.36
กันยายน	2,064,630.097	2,091,612.195	26,982.098	1.31
รวมทั้งสิ้น	5,891,435.375	6,053,028.283	161,592.908	2.74

กราฟแสดงเปรียบเทียบปริมาณในการจำหน่ายระหว่างปี 2557 กับปี 2558 รายเดือน

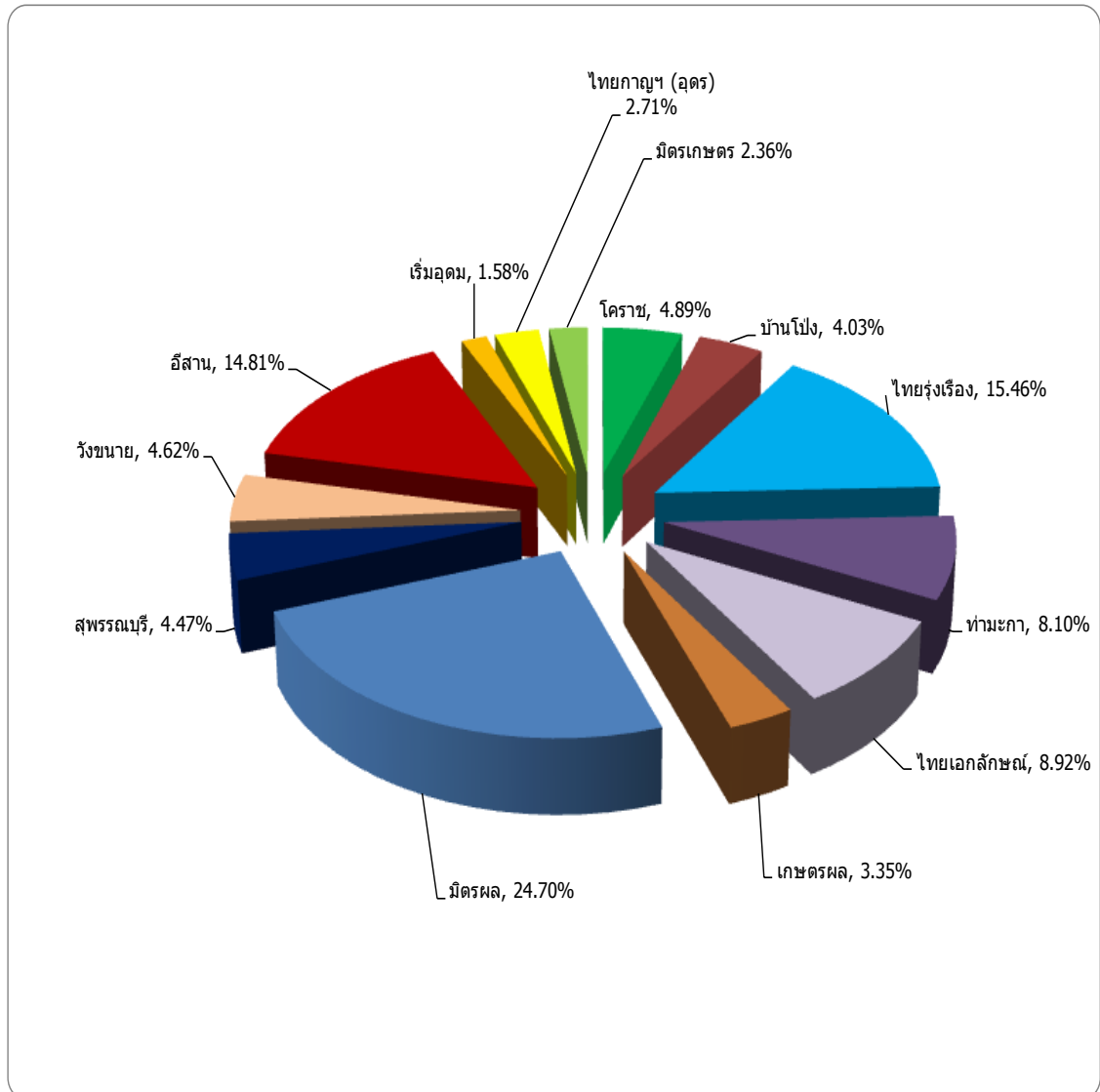


ตารางที่ 3 ปริมาณการจำหน่ายน้ำตาลทรายขาวธรรมดาและขาวบริสุทธิ์ในไตรมาสที่ 3
แยกตามเครือบริษัท

หน่วย : กระสอบ (100 กก.)

บริษัทในเครือ	กรกฎาคม		สิงหาคม		กันยายน	
	บริสุทธิ์	บริสุทธิ์	ธรรมดา	บริสุทธิ์	ธรรมดา	บริสุทธิ์
โคราช	70,606.000	26,273.250	69,673.500	16,997.000	84,154.000	28,024.500
บ้านโป่ง	43,712.000	19,815.000	47,464.500	39,732.500	51,823.500	41,180.500
ไทยรุ่งเรือง	115,975.280	216,861.487	134,805.735	162,313.374	112,823.245	193,495.279
ท่ามะกา	105,212.000	72,704.750	109,739.000	36,901.500	113,314.190	52,173.260
ไทยเอกสิทธิ์	85,351.500	85,502.500	79,622.900	96,262.000	94,489.000	98,808.500
เกษตรผล	67,800.350	876.000	68,383.000	1,361.500	63,133.420	1,001.000
มิตรผล	165,195.926	306,846.843	149,104.236	341,982.157	171,437.044	360,326.957
สุพรรณบุรี	58,693.000	23,107.500	71,765.250	21,891.250	69,345.200	25,735.600
วังขนาย	89,449.750	5,067.250	97,733.200	6,344.000	76,979.300	4,168.000
อีสาน	244,481.250	42,097.000	247,919.400	50,293.000	256,021.250	55,791.500
เริ่มอุดม	30,241.500	5.500	32,491.800	1.650	32,930.700	12.000
ไทยกาญจนา (อุดร)	49,289.500	0.000	57,305.500	170.500	56,444.750	915.000
มิตรเกษตร	47,739.000	0.000	48,253.000	0.500	47,084.500	0.000
รวมทั้งสิ้น	1,173,747.056	799,157.080	1,214,261.021	774,250.931	1,229,980.099	861,632.096

กราฟแสดงสัดส่วนในการจำหน่ายน้ำตาลทราย ในไตรมาสที่ 3 ปี 2558
แยกตามเครือข่าย



ลักษณะการจำหน่ายน้ำตาลทรายภายในประเทศ

ก การจำหน่ายน้ำตาลทรายภายในประเทศผ่านฝ่ายบริหารการจำหน่ายสำนักบริหารอ้อยและน้ำตาลทราย สำนักงานคณะกรรมการอ้อยและน้ำตาลทราย แบ่งออกเป็น 2 ลักษณะ ดังนี้

1. จำหน่ายให้กับผู้บริโภคโดยตรง ร้อยละ 53.83 ซึ่งเป็นการจำหน่ายผ่านพ่อค้าคนกลาง (ยี่ปั้ว)

2. จำหน่ายให้กับผู้บริโภคโดยอ้อม (อุตสาหกรรม) ร้อยละ 46.17 เป็นการจำหน่ายให้กับอุตสาหกรรมที่ซื้อน้ำตาลเป็นวัตถุดิบ ในการผลิตสินค้าเพื่อจำหน่ายภายในประเทศ และผลิตสินค้าเพื่อการส่งออก เมื่อสิ้นสุด ไตรมาสที่ 3 มีอุตสาหกรรมที่ได้ขึ้นทะเบียนมาแล้วติดต่อซื้อจำนวน 333 ราย

ประเภทอุตสาหกรรม	จำนวน/ราย
เครื่องดื่ม	55
ขนมปัง (รวมสุราและเบียร์)	30
อาหาร (รวมอาหารและกระป๋องและน้ำปลา)	175
ผลิตภัณฑ์นม	26
ลูกกวาด	17
ยาและอื่น ๆ	30
รวมทั้งสิ้น	333

ตารางที่ 4 ปริมาณในการจำหน่ายน้ำตาลทรายขาวธรรมดาและขาวบริสุทธิ์ ให้กับผู้บริโภคโดยตรง ไตรมาสที่ 3

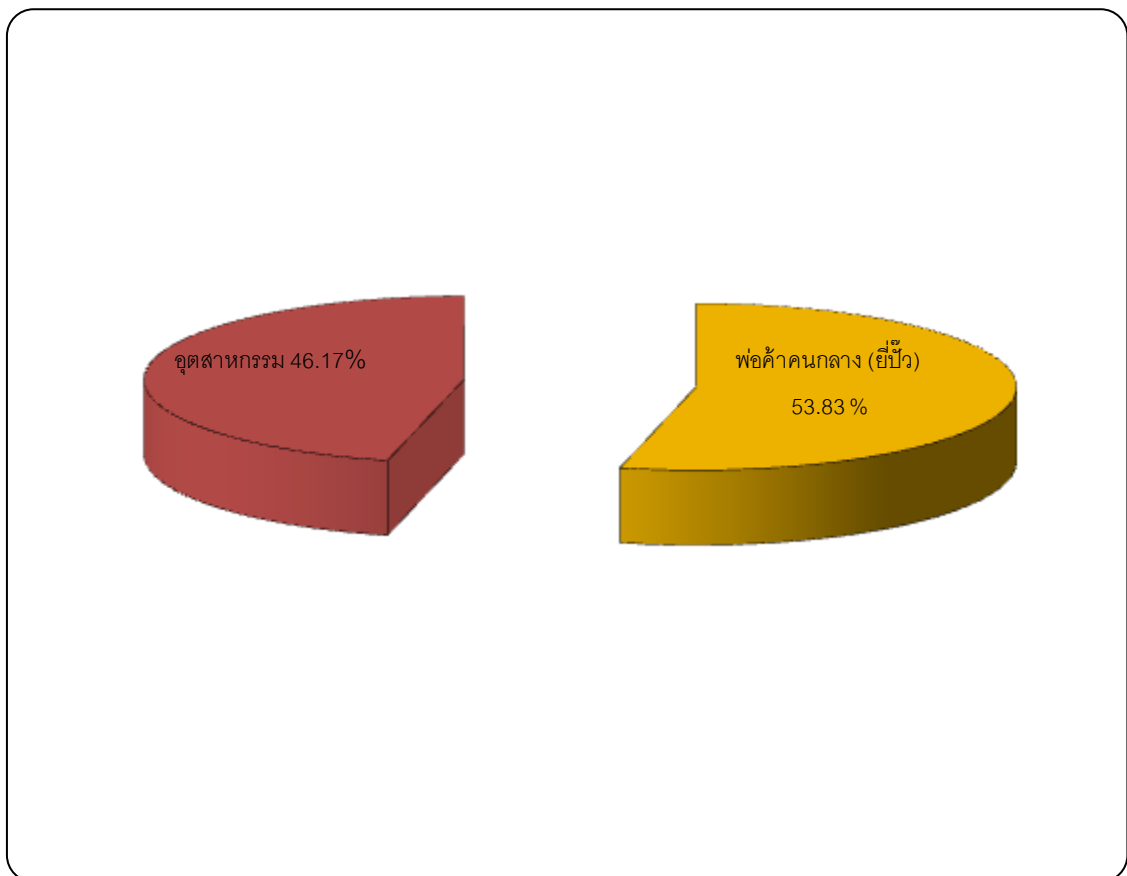
หน่วย: กระสอบ (100 กก.)

เดือน	พ่อค้าคนกลาง (ยี่ปั้ว)		รวม	
	ธรรมดา	บริสุทธิ์	ธรรมดา	บริสุทธิ์
กรกฎาคม	759,771.970	232,781.605	759,771.970	232,781.605
สิงหาคม	842,773.822	295,204.157	842,773.822	295,204.157
กันยายน	831,850.994	296,118.121	831,850.994	296,118.121
รวมทั้งสิ้น	2,434,396.786	824,103.883	2,434,396.786	824,103.883

ปริมาณการจำหน่ายน้ำตาลทรายให้กับผู้บริโภคโดยตรง ในไตรมาสที่ 3 มีจำนวนทั้งสิ้น 3,258,500.669 กระสอบ ซึ่งเพิ่มขึ้นจากไตรมาสที่ 2 ปี 2558 จำนวน 68,785.672 กระสอบ (ปริมาณจำหน่ายในไตรมาสที่ 2 ปี 2558 มีจำนวน 3,189,714.997 กระสอบ) คิดเป็นร้อยละ 2.16

เมื่อเปรียบเทียบกับปริมาณจำหน่ายในช่วงระยะเวลาเดียวกันกับปี 2556 แล้วมีปริมาณในการจำหน่ายน้ำตาลทรายได้ลดลง จำนวน 115,970.840 กระสอบ (ปริมาณจำหน่ายในไตรมาสที่ 3 ปี 2557 มีจำนวน 3,374,471.509 กระสอบ) คิดเป็นร้อยละ 3.44

กราฟแสดงลักษณะการจำหน่ายน้ำตาลทรายภายในประเทศในไตรมาสที่ 3 ปี 2558 แยกตามประเภทผู้ซื้อ

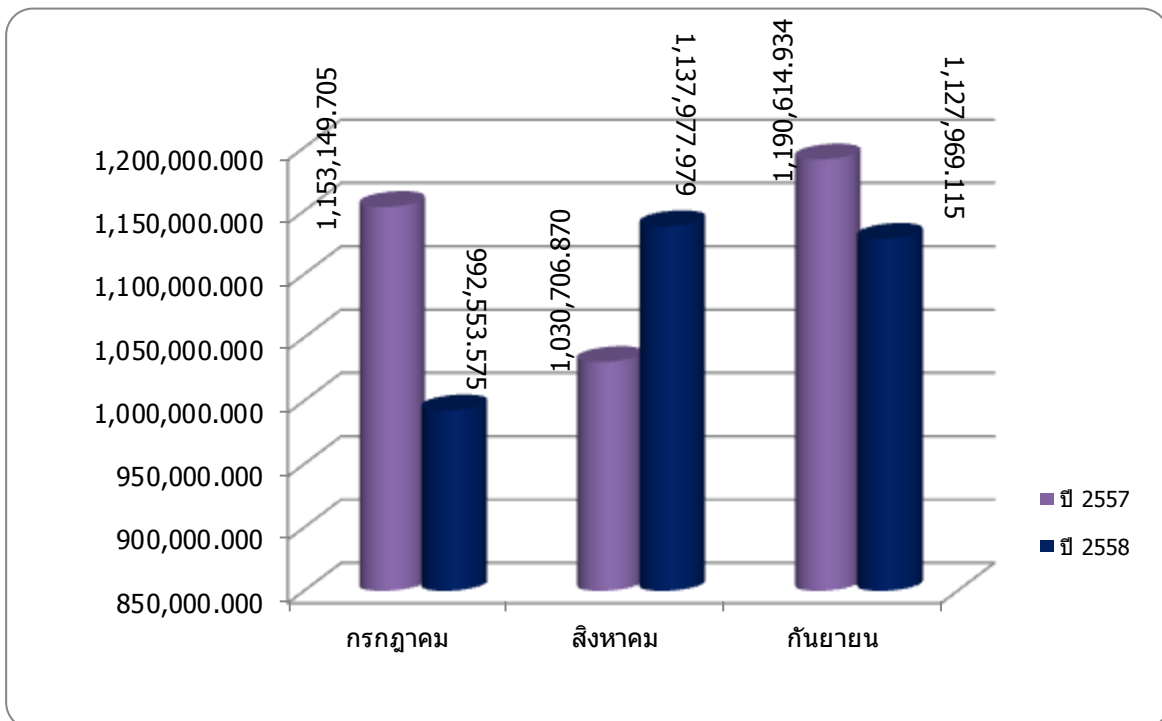


ตารางที่ 5 เปรียบเทียบปริมาณการจำหน่ายให้กับผู้บริโภคโดยตรง ระหว่างปี 2557 กับปี 2558
รายเดือน

หน่วย : กระสอบ (100 กก.)

เดือน	การจำหน่ายให้กับผู้บริโภคโดยตรง		
	ปี 2557	ปี 2558	เพิ่ม,ลด (%)
กรกฎาคม	1,153,149.705	992,553.575	-13.93
สิงหาคม	1,030,706.870	1,137,977.979	10.41
กันยายน	1,190,614.934	1,127,969.115	-5.26
รวมทั้งสิ้น	3,374,471.509	3,258,500.669	-3.44

กราฟเปรียบเทียบปริมาณการจำหน่ายให้กับผู้บริโภคโดยตรงระหว่างปี 2557 กับปี 2558
รายเดือน



ตารางที่ 6 จำนวนรายชื่อเพื่ออุตสาหกรรมและปริมาณการจำหน่ายชาวธรรมดา
ชาวบริสุทธิให้กับผู้บริโภคโดยอ้อม ในไตรมาสที่ 3

หน่วย : กระสอบ (100 กก.)

ประเภทอุตสาหกรรม	ปริมาณการจำหน่าย			สัดส่วน
	ธรรมดา	บริสุทธิ	รวม	
เครื่องดื่ม	257,825.000	984,671.811	1,242,496.811	44.46
ขนมปัง (รวมสุวาและเบียร์)	57,474.460	22,906.643	80,381.103	2.88
อาหาร (รวมอาหารกระป๋องและน้ำปลา)	436,935.000	320,994.079	757,929.079	27.12
ผลิตภัณฑ์นม	389,927.930	206,067.870	595,995.800	21.33
ลูกกวาด	37,554.000	12,899.821	50,453.821	1.81
ยาและอื่น ๆ	3,875.000	63,396.000	67,271.000	2.41
รวมทั้งสิ้น	1,183,591.390	1,610,936.224	2,794,527.614	100.00

จ จำนวนผู้ซื้อน้ำตาลทรายเพื่อผลิตสินค้าอุตสาหกรรมที่ขึ้นทะเบียนไว้ และได้มาติดต่อซื้อ
น้ำตาลทรายเพื่ออุตสาหกรรมส่งออกและจำหน่ายภายในประเทศจำนวน 333 ราย ลดลงจากไตรมาสที่ 2
ของปี 2558 จำนวน 5 ราย คิดเป็นร้อยละ 1.48 (จำนวนผู้ซื้อน้ำตาลเพื่ออุตสาหกรรมในไตรมาสที่ 2 ของปี 2558
จำนวน 338 ราย)

เ เมื่อเปรียบเทียบจำนวนผู้ซื้อน้ำตาลเพื่ออุตสาหกรรมในช่วงระยะเวลาเดียวกันกับปี 2557 แล้ว
มีจำนวนผู้ซื้อเพิ่มขึ้น จำนวน 7 ราย คิดเป็นร้อยละ 2.15 (จำนวนผู้ซื้อน้ำตาลเพื่ออุตสาหกรรมในไตรมาส
ที่ 3 ของปี 2557 จำนวน 326 ราย)

ป ประเภทอุตสาหกรรมที่มีปริมาณการซื้อมากเป็นอันดับ 1 ตลอดไตรมาสที่ 3 ได้แก่
อุตสาหกรรมเครื่องดื่ม คิดเป็นร้อยละ 44.46 รองลงมาได้แก่ อุตสาหกรรมอาหาร (รวมอาหารกระป๋องและ
น้ำปลา คิดเป็นร้อยละ 27.12 และผลิตภัณฑ์นม คิดเป็นร้อยละ 21.33 ตามลำดับ ส่วนอุตสาหกรรม
ที่มีปริมาณการซื้อน้อยที่สุดได้แก่ ลูกกวาด คิดเป็นร้อยละ 1.81

ตารางที่ 7 ปริมาณการจำหน่ายน้ำตาลทรายให้กับผู้บริโภคโดยอ้อม ไตรมาสที่ 3
(แยกตามประเภทอุตสาหกรรม) รายเดือน

หน่วย : กระสอบ (100 กก.)

ประเภทอุตสาหกรรม	กรกฎาคม		สิงหาคม		กันยายน	
	ธรรมดา	บริสุทธิ์	ธรรมดา	บริสุทธิ์	ธรรมดา	บริสุทธิ์
เครื่องดื่ม	86,715.000	358,240.756	81,440.000	284,363.431	89,670.000	342,067.624
ขนมปัง (รวมสุราและเบียร์)	19,319.900	8,522.804	20,173.220	6,939.808	17,981.340	7,444.031
อาหาร (รวมอาหารกระป๋องและน้ำปลา)	152,405.102	104,574.298	131,265.342	108,028.867	153,264.556	108,390.914
ผลิตภัณฑ์นม	138,574.584	65,526.394	128,750.637	59,667.940	122,602.709	80,873.536
ลูกกวาด	15,935.500	4,405.223	9,108.000	4,566.728	12,510.500	3,927.870
ยาและอื่น ๆ	1,025.000	25,106.000	750.000	15,480.000	2,100.000	22,810.000
รวมทั้งสิ้น	413,975.086	566,375.475	371,487.199	479,046.774	398,129.105	565,513.975

๖/ ปริมาณในการจำหน่ายน้ำตาลทรายได้ลดลงจากช่วงไตรมาสที่ 2 ของปี 2558 จำนวน 242,951.276 กระสอบ ซึ่งเป็นการลดลงจากการจำหน่ายน้ำตาลทรายขาวธรรมดา จำนวน 49,435.347 กระสอบ และการจำหน่ายน้ำตาลทรายขาวบริสุทธิ์ได้ลดลงจากช่วงไตรมาสที่ 2 จำนวน 193,515.929 กระสอบ คิดเป็นร้อยละ 4.01 และ 10.72 ตามลำดับ (ปริมาณการจำหน่ายน้ำตาลทรายในช่วงไตรมาสที่ 2 ของปี 2558 มีจำนวนทั้งสิ้น 3,037,478.890 กระสอบ แยกเป็นการจำหน่ายน้ำตาลทรายขาวธรรมดา จำนวน 1,233,026.737 กระสอบ และน้ำตาลทรายขาวบริสุทธิ์ จำนวน 1,804,452.153 กระสอบ)

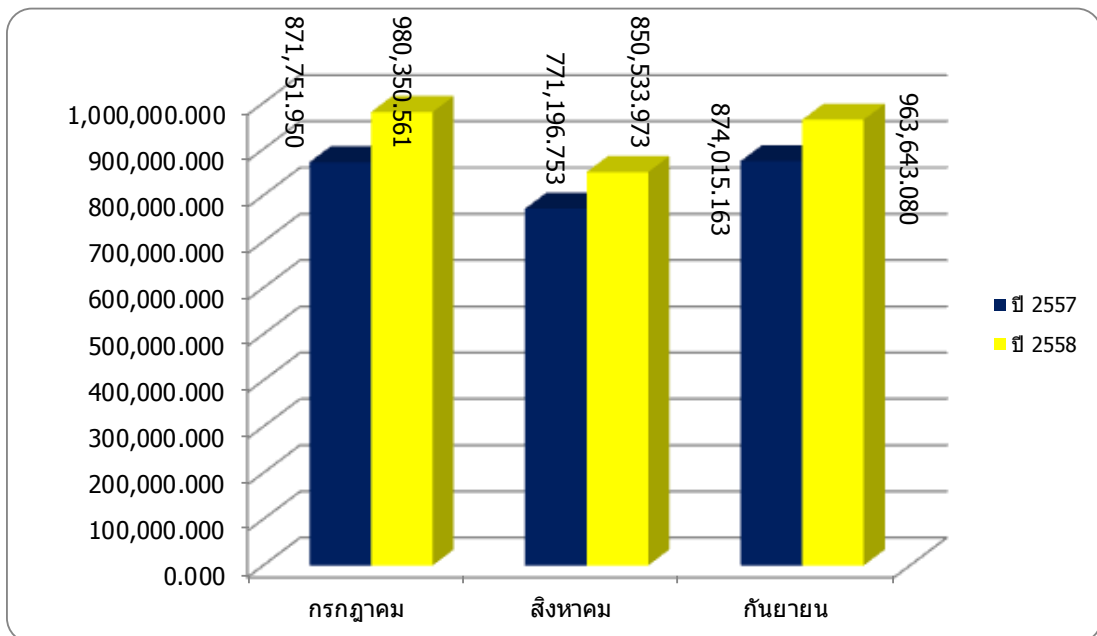
๖ เมื่อเปรียบเทียบกับปริมาณการจำหน่ายในระยะเวลาเดียวกันกับปี 2557 แล้วปริมาณการจำหน่ายน้ำตาลทรายได้เพิ่มขึ้น จำนวน 277,563.748 กระสอบ ซึ่งเป็นการเพิ่มขึ้นจากการจำหน่ายน้ำตาลทรายขาวธรรมดา จำนวน 200,136.530 กระสอบ และการจำหน่ายน้ำตาลทรายขาวบริสุทธิ์เพิ่มขึ้น จำนวน 77,427.218 กระสอบ คิดเป็นร้อยละ 20.35 และ 5.05 ตามลำดับ (ปริมาณการจำหน่ายน้ำตาลทรายในช่วงไตรมาสที่ 3 ของปี 2557 มีจำนวนทั้งสิ้น 2,516,963.866 กระสอบ แยกเป็นการจำหน่ายน้ำตาลทรายขาวธรรมดา จำนวน 983,454.860 กระสอบ และน้ำตาลทรายขาวบริสุทธิ์ จำนวน 1,533,509.006 กระสอบ)

ตารางที่ 8 เปรียบเทียบปริมาณการจำหน่ายน้ำตาลทรายให้กับผู้บริโภคราย 3
ระหว่างปี 2557 กับปี 2558

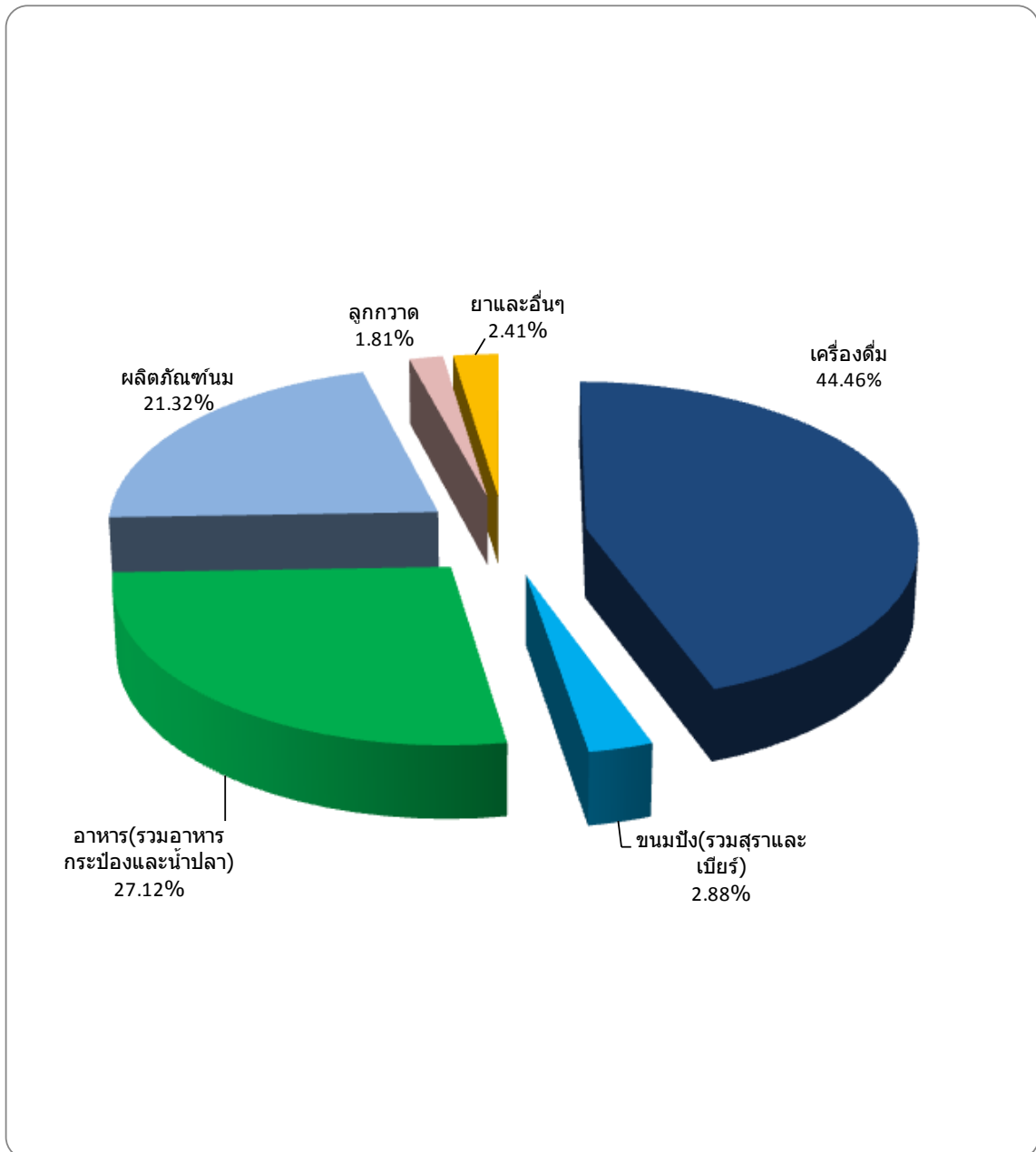
หน่วย : กระสอบ (100 กก.)

เดือน	จำหน่ายให้กับผู้บริโภคราย 3		เพิ่ม, ลด (%)
	ปี 2557	ปี 2558	
กรกฎาคม	871,751.950	980,350.561	12.46
สิงหาคม	771,196.753	850,533.973	10.29
กันยายน	874,015.163	963,643.080	10.25
รวมทั้งสิ้น	2,516,963.866	2,794,527.614	11.03

กราฟแสดงเปรียบเทียบปริมาณการจำหน่ายให้กับอุตสาหกรรม ระหว่างปี 2557 กับปี 2558



กราฟแสดงสัดส่วนจำหน่ายน้ำตาลทรายให้กับผู้บริโภคโดยอ้อม ในไตรมาสที่ 3
แยกตามประเภทอุตสาหกรรม



ภาคผนวก

ตารางผนวกที่ 1 ปริมาณการจำหน่ายน้ำตาลทรายขาวธรรมดาและบริสุทธิ์ ภายในประเทศ
ตั้งแต่ปี 2549-2558

หน่วย : กระสอบ (100 กก.)

เดือน	ปี 2549	ปี 2550	ปี 2551	ปี 2552	ปี 2553	ปี 2554	ปี 2555	ปี 2556	ปี 2557	ปี 2558
มกราคม	1,887,669.91	1,568,249.50	1,781,457.29	1,564,872.10	1,859,980.313	2,199,166.858	1,944,318.460	2,310,075.740	2,173,187.830	1,893,646.172
กุมภาพันธ์	1,743,378.38	1,435,340.52	1,504,513.51	1,395,731.13	1,848,678.08	1,886,480.579	1,940,041.407	1,876,651.143	1,910,352.359	1,803,368.647
มีนาคม	1,904,483.25	1,884,366.12	1,802,600.84	1,774,241.54	1,998,116.533	2,105,489.242	2,242,163.304	2,141,547.171	2,175,837.996	2,309,163.147
เมษายน	1,591,409.95	1,702,270.92	1,482,301.99	1,649,864.92	1,736,304.11	1,761,198.653	1,998,160.044	2,172,162.449	2,053,490.221	2,180,057.942
พฤษภาคม	1,902,097.97	1,601,190.76	1,769,620.43	1,551,438.96	1,844,213.413	1,844,626.494	2,284,955.669	2,193,648.594	2,127,280.519	1,973,419.562
มิถุนายน	1,544,829.01	1,626,965.99	1,486,162.65	1,597,872.52	2,033,134.348	1,788,562.924	1,915,138.407	1,867,361.181	2,045,559.993	2,073,716.384
กรกฎาคม	1,619,593.04	1,556,410.79	1,581,552.43	1,733,491.97	1,753,114.26	1,897,668.528	2,146,676.148	2,016,649.470	2,024,901.655	1,972,904.136
สิงหาคม	1,581,976.20	1,818,123.01	1,608,654.00	1,676,451.60	1,815,986.46	2,056,199.495	2,021,589.418	1,952,632.861	1,801,903.623	1,988,511.952
กันยายน	1,659,067.06	1,535,300.06	1,631,955.05	1,809,215.29	1,668,941.35	1,954,902.801	1,897,423.519	1,997,817.960	2,064,630.097	2,091,612.195
รวมทั้งสิ้น	15,434,504.77	14,728,217.67	14,648,818.187	14,753,180.033	16,558,468.867	17,494,295.574	18,390,466.376	18,528,546.569	18,377,144.293	18,286,400.137

หมายเหตุ ปริมาณการจำหน่ายน้ำตาลทรายขาวธรรมดาและบริสุทธิ์ภายในประเทศ ตั้งแต่ปี 2549-2558 รวมไตรมาสที่ 1,2,3
(ม.ค.-ก.ย.)

ตารางผนวกที่ 2 ปริมาณการจำหน่ายน้ำตาลทรายขาวธรรมดาและทรายขาวบริสุทธิ์ให้กับผู้บริโภครโดยตรง
ตั้งแต่ปี 2549-2558

หน่วย : กระสอบ (100 กก.)

เดือน	ปี 2549	ปี 2550	ปี 2551	ปี 2552	ปี 2553	ปี 2554	ปี 2555	ปี 2556	ปี 2557	ปี 2558
มกราคม	1,216,942.16	951,756.00	1,100,847.74	1,000,941.55	1,104,497.893	1,283,639.748	1,145,433.460	1,413,663.930	1,264,669.619	1,061,418.163
กุมภาพันธ์	1,056,334.375	870,846.52	888,869.56	825,413.28	1,027,725.120	1,033,203.619	1,102,125.187	1,076,173.333	1,112,680.765	940,995.140
มีนาคม	1,109,069.75	1,023,797.72	1,076,034.34	1,048,397.10	965,715.873	1,087,577.712	1,215,799.564	1,169,229.441	1,163,307.702	1,203,369.770
เมษายน	859,229.95	1,048,293.52	836,983.69	988,266.03	828,019.250	904,355.453	1,132,057.034	1,199,204.759	1,107,413.051	1,115,537.999
พฤษภาคม	1,065,147.77	972,100.95	1,031,576.63	953,102.46	954,442.283	961,809.134	1,229,657.569	1,191,955.774	1,131,244.768	984,404.997
มิถุนายน	899,687.01	955,022.39	884,618.78	912,027.393	1,155,765.668	954,815.274	1,057,998.647	1,034,875.211	1,122,086.738	1,089,772.001
กรกฎาคม	1,006,738.54	981,543.03	988,350.26	1,053,661.47	952,786.11	1,060,558.028	1,298,664.228	1,202,041.800	1,153,149.705	992,553.574
สิงหาคม	939,616.20	1,162,981.61	1,000,747.50	1,045,838.501	1,089,893.21	1,233,431.355	1,168,138.588	1,131,249.491	1,030,706.870	1,137,977.980
กันยายน	996,422.06	976,849.66	1,000,077.21	1,114,238.689	1,001,408.41	1,055,310.831	1,085,887.429	1,247,670.200	1,190,614.934	1,127,969.113
รวมทั้งสิ้น	9,149,187.81	8,943,191.40	8,808,105.71	8,941,886.47	9,080,253.817	9,574,701.154	10,435,761.706	10,666,063.939	10,275,874.152	9,653,998.737

หมายเหตุ ปริมาณการจำหน่ายน้ำตาลทรายขาวธรรมดาและทรายขาวบริสุทธิ์ให้กับผู้บริโภครโดยตรง ตั้งแต่ปี 2549-2558
รวมไตรมาสที่ 1,2,3 (ม.ค. – ก.ย.)

ตารางผนวกที่ 3 ปริมาณการจำหน่ายน้ำตาลทรายขาวธรรมดาและทรายขาวบริสุทธิ์ให้กับผู้บริโภครายย่อย
ตั้งแต่ปี 2549-2558

หน่วย : กระจสอบ (100 กก.)

เดือน	ปี 2549	ปี 2550	ปี 2551	ปี 2552	ปี 2553	ปี 2554	ปี 2555	ปี 2556	ปี 2557	ปี 2558
มกราคม	670,727.75	616,493.50	680,609.55	563,930.55	755,482.42	915,527.11	798,885.00	896,411.81	908,518.211	832,228.009
กุมภาพันธ์	687,044.00	564,494.00	615,643.95	570,317.85	820,952.96	853,276.96	837,916.22	800,477.81	797,671.594	862,373.507
มีนาคม	795,413.50	860,568.40	726,566.50	725,844.44	1,032,400.66	1,017,911.53	1,026,363.74	972,317.73	1,012,530.294	1,105,793.377
เมษายน	732,180.00	653,977.40	645,318.30	661,598.89	908,284.86	856,843.20	866,103.01	972,957.69	946,077.170	1,064,519.942
พฤษภาคม	836,950.20	629,089.81	738,043.80	598,336.50	889,771.13	882,817.36	1,055,298.10	1,001,692.82	996,035.751	989,014.566
มิถุนายน	645,142.00	671,943.60	601,543.87	685,845.13	877,368.68	833,747.65	857,139.76	832,485.97	923,473.255	983,944.382
กรกฎาคม	612,854.50	574,867.76	593,202.17	679,830.50	800,328.15	837,110.50	848,011.92	814,607.67	871,751.950	980,350.562
สิงหาคม	642,360.00	655,141.40	607,906.50	630,613.10	726,093.25	822,768.14	853,450.83	821,383.37	771,196.753	850,533.973
กันยายน	662,645.00	558,450.40	631,877.84	694,976.60	667,532.94	899,591.97	811,536.09	750,147.76	874,015.163	963,643.082
รวมทั้งสิ้น	6,285,316.95	5,785,026.27	5,840,712.48	5,811,293.56	7,478,215.05	7,919,594.42	7,954,704.67	7,862,482.63	8,101,270.141	8,632,401.400

หมายเหตุ ปริมาณการจำหน่ายน้ำตาลทรายขาวธรรมดาและทรายขาวบริสุทธิ์ให้กับผู้บริโภครายย่อย ตั้งแต่ปี 2549-2558
รวมไตรมาสที่ 1,2,3 (ม.ค. - ก.ย.)

ตารางผนวกที่ 4 ปริมาณการจำหน่ายน้ำตาลทรายให้กับผู้บริโภครโดยตรงและผู้บริโภคโดยอ้อม
ตั้งแต่ปี 2544 – 2558

หน่วย : กระสอบ (100 กก.)

ปีจำหน่าย	ปริมาณการจำหน่าย			สัดส่วนปริมาณการจำหน่าย	
	ผู้บริโภครโดยตรง	ผู้บริโภครโดยอ้อม	รวม	ผู้บริโภครโดยตรง : ผู้บริโภครโดยอ้อม	
2544	12,516,602.720	5,582,579.000	18,099,181.720	69.16	: 30.84
2545	12,657,141.420	5,658,514.000	18,315,655.420	69.11	: 30.89
2546	13,274,800.190	6,157,583.000	19,432,383.190	68.31	: 31.69
2547	12,651,923.520	5,861,251.500	18,513,175.020	68.34	: 31.66
2548	12,811,953.180	7,352,510.860	20,164,464.040	63.54	: 36.46
2549	12,097,845.675	8,576,284.810	20,674,130.485	58.52	: 41.48
2550	12,423,605.120	7,650,329.320	20,073,934.440	61.89	: 38.11
2551	11,657,518.514	7,636,127.020	19,293,645.534	60.42	: 39.58
2552	11,396,838.625	8,320,569.830	19,717,408.455	57.80	: 42.20
2553	11,727,823.098	9,848,106.170	21,575,929.268	54.36	: 45.64
2554	13,165,697.649	10,289,777.770	23,455,475.419	56.13	: 43.87
2555	14,045,070.898	10,573,921.700	24,618,992.598	57.05	: 42.95
2556	14,179,483.720	10,409,452.790	24,588,936.510	57.67	: 42.33
2557	13,607,234.040	11,050,400.257	24,657,634.297	55.18	: 44.82
2558	9,653,998.737	8,632,401.400	18,286,400.137	52.79	: 47.21

หมายเหตุ - ปี 2544-2557 รวมปริมาณจำหน่ายให้กับผู้บริโภครโดยตรงและผู้บริโภครโดยอ้อม ตั้งแต่ ม.ค. – ธ.ค.
- ปี 2558 รวมปริมาณการจำหน่ายให้กับผู้บริโภครโดยตรงและผู้บริโภครโดยอ้อม ตั้งแต่ ม.ค. – ก.ย.
(ไตรมาสที่ 1-3)

ตารางผนวกที่ 5 ปริมาณการจำหน่ายน้ำตาลทรายให้กับผู้บริโภครายในประเทศ
ชาวธรรมดาและชาวบริสุทธ์ ตั้งแต่ปี 2544 – 2558

หน่วย : กระสอบ (100 กก.)

ปีจำหน่าย	ปริมาณการจำหน่าย			สัดส่วนปริมาณการจำหน่าย	
	ชาวธรรมดา	ชาวบริสุทธ์	รวม	ชาวธรรมดา	: ชาวบริสุทธ์
2544	13,572,964.07	4,526,217.65	18,099,181.72	74.99	: 25.01
2545	13,715,309.11	4,600,346.31	18,315,655.42	74.88	: 25.12
2546	14,534,330.26	4,898,052.93	19,432,383.19	74.79	: 25.21
2547	13,974,565.04	4,538,609.98	18,513,175.02	75.48	: 24.52
2548	14,556,274.79	5,608,189.25	20,164,464.04	72.19	: 27.81
2549	12,822,573.46	7,851,557.03	20,674,130.49	62.02	: 37.98
2550	14,317,524.26	5,756,410.18	20,073,934.44	71.32	: 28.68
2551	13,700,991.28	5,592,654.254	19,293,645.534	71.01	: 28.99
2552	13,801,238.60	5,916,169.855	19,717,408.455	70.00	: 30.00
2553	11,727,823.098	9,848,106.17	21,575,929.268	54.36	: 45.64
2554	15,649,438.723	7,806,036.696	23,455,475.419	66.72	: 33.28
2555	16,476,391.080	8,142,601.518	24,618,992.598	66.93	: 33.07
2556	15,306,985.620	9,281,950.890	24,588,936.510	62.25	: 37.75
2557	14,738,860.694	9,918,773.603	24,657,634.297	59.77	: 40.23
2558	10,668,760.111	7,617,640.026	18,286,400.137	58.34	: 41.66

- หมายเหตุ - ปี 2544 –2557 รวมปริมาณการจำหน่ายน้ำตาลทรายให้กับผู้บริโภครายในประเทศ
ชาวธรรมดา และชาวบริสุทธ์ ตั้งแต่ ม.ค. – ธ.ค.
- ปี 2558 รวมปริมาณการจำหน่ายน้ำตาลทรายให้กับผู้บริโภครายในประเทศ
ชาวธรรมดา และชาวบริสุทธ์ ตั้งแต่ ม.ค. – ก.ย.

ตารางผนวกที่ 6 ปริมาณการจำหน่ายน้ำตาลทรายให้กับผู้บริโภครายย่อย แยกตามประเภทอุตสาหกรรม
ตั้งแต่ปี 2544-2558

หน่วย : กระสอบ (100 กก.)

ปีจำหน่าย	ปริมาณจำหน่ายให้กับผู้บริโภครายย่อย						รวม
	เครื่องดื่ม	ขนมปัง(รวมสุรา และเบียร์)	อาหาร(รวมอาหาร กระป๋องและน้ำปลา)	ผลิตภัณฑ์นม	ลูกกวาด	ยาและอื่นๆ	
2544	2,251,291.00	66,479.00	1,415,601.00	1,289,334.00	186,888.00	372,986.00	5,582,579.00
2545	2,199,270.00	91,634.00	1,574,249.00	1,323,099.00	218,583.00	251,679.00	5,658,514.00
2546	2,591,078.00	126,496.00	1,701,433.00	1,270,107.00	195,825.00	272,644.00	6,157,583.00
2547	2,643,850.50	142,180.00	1,293,023.50	1,306,531.00	247,239.50	228,427.00	5,861,251.50
2548	3,179,228.37	163,985.21	1,899,955.00	1,444,812.58	345,285.85	319,243.85	7,352,510.86
2549	3,617,616.50	212,417.50	2,809,271.25	1,413,639.50	315,805.50	207,534.56	8,576,284.81
2550	3,480,186.37	228,178.20	2,097,497.09	1,450,150.16	233,792.00	160,525.50	7,650,329.32
2551	3,639,320.11	231,903.00	1,950,505.20	1,505,286.34	219,764.87	89,347.50	7,636,127.02
2552	3,817,897.73	149,684.30	1,880,350.49	1,653,290.60	612,726.16	206,620.55	8,320,569.83
2553	4,478,137.43	243,405.96	2,588,975.43	1,967,530.55	329,836.30	240,220.50	9,848,106.17
2554	4,722,120.39	277,310.87	2,729,905.35	2,015,341.87	231,997.43	313,101.86	10,289,777.77
2555	5,214,686.29	287,101.71	2,725,787.94	1,889,493.07	247,462.69	209,390.00	10,573,921.70
2556	4,971,923.25	301,664.96	2,499,551.88	2,140,363.61	249,131.70	246,817.39	10,409,452.79
2557	5,119,488.918	342,327.074	2,792,127.104	2,274,235.537	246,796.556	275,425.068	11,050,400.257
2558	3,985,154.237	232,841.761	2,284,077.360	1,732,001.338	177,374.204	220,952.500	8,632,401.400

หมายเหตุ ปี 2544 – 2557 รวมปริมาณการจำหน่ายให้กับผู้บริโภครายย่อย แยกตามประเภทอุตสาหกรรม ตั้งแต่ ม.ค. – ธ.ค.

ปี 2558 รวมปริมาณการจำหน่ายให้กับผู้บริโภครายย่อย แยกตามประเภทอุตสาหกรรม ตั้งแต่ ม.ค. – ก.ย.

ตารางผนวกที่ 7 ปริมาณการจำหน่ายน้ำตาลทรายให้กับผู้บริโภคโดยอ้อม แยกตามประเภทอุตสาหกรรม
ปี 2558 (รายเดือน)

หน่วย : กระสอบ (100 กก.)

เดือน	ปริมาณจำหน่ายให้กับผู้บริโภคโดยอ้อม						
	เครื่องดื่ม	ขนมปัง(รวมสุรา และเบียร์)	อาหาร(รวมอาหาร กระป๋องและน้ำปลา)	ผลิตภัณฑ์นม	ลูกกวาด	ยาและอื่นๆ	รวม
มกราคม	335,000.355	24,962.895	237,966.770	177,233.864	22,933.125	34,131.000	832,228.009
กุมภาพันธ์	402,929.690	27,756.687	210,281.590	182,338.206	18,235.336	20,832.000	862,373.509
มีนาคม	562,049.758	24,588.212	260,923.121	201,013.644	25,816.142	31,402.500	1,105,793.377
เมษายน	525,832.326	23,942.833	266,093.354	207,983.812	19,146.617	21,521.000	1,064,519.942
พฤษภาคม	464,007.570	25,152.599	274,153.970	186,980.730	18,996.198	19,723.500	989,014.567
มิถุนายน	452,837.727	26,057.432	276,729.476	180,455.282	21,792.965	26,071.500	983,944.382
กรกฎาคม	444,955.756	27,842.704	256,979.400	204,100.978	20,340.723	26,131.000	980,350.561
สิงหาคม	365,803.431	27,113.028	239,294.209	188,418.577	13,674.728	16,230.000	850,533.973
กันยายน	431,737.624	25,425.371	261,655.470	203,476.245	16,438.370	24,910.000	963,643.080
รวม	3,985,154.237	232,841.761	2,284,077.360	1,732,001.338	177,374.204	220,952.500	8,632,401.400
ธรรมาดา	766,599.362	157,083.560	1,344,969.800	1,102,936.417	132,429.000	12,416.000	3,516,434.140
บริสุทธิ	3,218,554.875	75,758.201	939,107.560	629,064.921	44,945.204	208,536.500	5,115,967.260

ตารางผนวกที่ 8 ปริมาณการจำหน่ายน้ำตาลทรายขาวธรรมดาและบริสุทธิ์เพื่อบริโภคภายในประเทศ ปี 2554-2558

รายเดือน

หน่วย : กระสอบ (100 กก.)

เดือน	2554		2555		2556		2557		2558	
	ขาวธรรมดา	ขาวบริสุทธิ์	ขาวธรรมดา	ขาวบริสุทธิ์	ขาวธรรมดา	ขาวบริสุทธิ์	ขาวธรรมดา	ขาวบริสุทธิ์	ขาวธรรมดา	ขาวบริสุทธิ์
มกราคม	1,490,986.985	708,179.873	1,302,715.650	641,602.810	1,557,166.130	752,909.610	1,356,592.700	816,595.130	1,130,366.228	763,279.944
กุมภาพันธ์	1,255,737.280	630,743.299	1,321,937.710	618,103.697	1,137,974.83	738,676.313	1,180,167.920	730,184.439	1,053,587.927	749,780.720
มีนาคม	1,328,205.835	777,283.407	1,448,593.220	793,570.084	1,319,552.660	821,994.511	1,314,093.460	861,744.536	1,292,349.682	1,016,813.465
เมษายน	1,159,567.240	601,631.413	1,338,910.740	659,249.304	1,339,402.050	832,760.399	1,201,842.530	851,647.691	1,232,794.230	947,263.712
พฤษภาคม	1,230,752.889	613,873.605	1,495,578.850	789,376.819	1,335,790.760	857,857.834	1,244,925.220	882,355.299	1,140,998.798	832,420.764
มิถุนายน	1,205,146.244	583,416.680	1,271,219.270	643,919.137	1,159,164.610	708,196.571	1,247,506.250	798,053.743	1,200,675.070	873,041.314
กรกฎาคม	1,266,285.14	631,383.388	1,449,508.56	697,167.588	1,270,315.20	746,334.270	1,182,380.560	842,521.095	1,173,747.056	799,157.080
สิงหาคม	1,416,542.02	639,657.475	1,369,008.69	652,580.728	1,171,502.02	781,130.841	1,068,147.930	733,755.693	1,214,261.021	774,250.931
กันยายน	1,272,215.46	682,687.341	1,266,658.02	630,765.499	1,275,298.25	722,519.710	1,255,842.13	808,787.967	1,229,980.099	861,632.096
รวมทั้งสิ้น	11,625,439.09	5,868,856.481	12,264,130.71	6,126,335.666	11,566,166.51	6,962,380.059	11,051,498.700	7,325,645.593	10,668,760.111	7,617,640.026

ตารางผนวกที่ 9 ปริมาณการจำหน่ายน้ำตาลทรายเพื่อบริโภคภายในประเทศ (โควตา ก)

ตั้งแต่เดือน ม.ค. - ก.ย. 2558 แยกตามเครื่องบริษัท

หน่วย : กระสอบ (100 กก.)

เครื่องบริษัท	มกราคม		กุมภาพันธ์		มีนาคม	
	ธรรมดา	บริสุทธิ์	ธรรมดา	บริสุทธิ์	ธรรมดา	บริสุทธิ์
<u>โคราช</u>						
สุรินทร์	782.50	0.00	1,080.00	12,600.00	1,202.80	33,012.00
อุตฯโคราช	71,052.00	41,225.00	58,847.50	2,230.00	84,227.70	1,500.50
รวม	71,834.50	41,225.00	59,927.50	14,830.00	85,430.50	34,512.50
<u>บ้านโป่ง</u>						
บ้านโป่ง	86,734.50	20,144.50	17,427.50	7,942.00	16,591.50	13,275.00
นครเพชร	2,098.50	14,311.50	47,360.00	20,797.50	44,798.60	18,766.00
รวม	88,833.00	34,456.00	64,787.50	28,739.50	61,390.10	32,041.00
<u>ไทยรุ่งเรือง</u>						
ไทยเพิ่มพูน	0.00	22,072.50	0.00	18,479.00	0.00	19,982.500
ไทยรุ่งเรือง	11,633.508	20,547.95	12,885.767	50,610.500	19,359.062	74,341.507
ไทยอุตฯ	13,905.50	60.00	19,745.500	260.000	17,295.00	2,690.00
น้ำตาลพิษณุโลก	13,987.40	4,423.25	15,189.800	10,085.000	19,533.00	12,137.00
สระบุรี	29,739.00	11,273.98	48,490.000	20,348.000	34,926.50	22,946.88
สหการ	12,568.00	0.00	11,560.000	0.000	14,668.00	0.00
อุตฯน้ำตาลบ้านไร่	17,400.00	54,287.869	7,690.000	60,198.811	20,643.00	76,760.273
รวม	99,233.408	112,665.549	115,561.067	159,981.311	126,424.562	208,858.160
<u>ท่ามะกา</u>						
ขอนแก่น	30,566.50	42,483.75	26,151.00	27,421.50	36,121.60	29,754.50
ขอนแก่น (สาขาวังสะพุง)	600.00	0.00	0.00	0.00	0.00	0.00
ท่ามะกา	20,179.00	12,636.00	15,934.00	21,521.50	25,055.00	48,252.50
นิวกวางสูนหลี	45.00	0.00	0.00	0.00	0.00	0.00
นิวกุงไทย	16,255.00	49,611.00	30,280.50	45,542.00	26,539.50	46,833.00
รวม	67,645.50	104,730.75	72,365.50	94,485.00	87,716.10	124,840.00
<u>ไทยเอกลักษณ์</u>						
เกษตรไทย	51,763.00	44,566.50	40,580.00	59,980.00	54,645.60	86,536.00
ไทยเอกลักษณ์	18,596.50	36,486.50	16,510.00	47,039.50	11,712.70	55,689.00
เกษตรไทย (รวมผล)	1,990.00	2,733.00	3,210.00	0.00	19,030.00	9.00
รวม	72,349.50	83,786.00	60,300.00	107,019.50	85,388.30	142,234.00

หน่วย: กระสอบ (100 กก.)

เครื่องบริษัท	มกราคม		กุมภาพันธ์		มีนาคม	
	ธรรมดา	บริสุทธิ์	ธรรมดา	บริสุทธิ์	ธรรมดา	บริสุทธิ์
เกษตรผล						
กุมภาพันธ์	29,647.52	1,048.00	20,002.50	487.50	25,914.55	1,100.50
เกษตรผล	40,880.00	0.00	32,947.50	0.00	43,373.30	0.50
รวม	70,527.52	1,048.00	52,950.00	487.50	69,287.85	1,101.00
มิตรผล						
มิตรผล	51,891.80	232,027.045	48,150.300	204,244.309	55,268.200	263,169.855
มิตรผล (กาแฟสีน้ำตาล)	3,563.70	3,413.25	13,363.10	16,693.50	9,098.40	7,905.50
รวมเกษตรกร (ชย)	9,725.00	35,407.50	30,289.50	35,255.25	23,977.00	57,299.50
รวมเกษตรกร (มิตรผล)	0.00	0.00	0.00	0.00	0.00	0.00
รวมเกษตรกร (ชก)	35,030.10	42,007.50	38,119.06	29,994.25	52,887.62	44,195.25
สิ่งหีบรี	7,337.50	7,799.00	725.00	6,346.50	35.00	4,809.00
รวม	107,548.10	320,654.295	130,646.96	292,533.809	141,266.22	377,379.105
กลุ่มสุพรรณบุรี						
สุพรรณบุรี	0.00	0.00	0.00	0.00	201.60	0.00
ทิพย์กำแพงเพชร	34,070.50	1,353.00	34,565.50	2,397.50	36,651.10	8,235.50
ทิพย์กำแพงเพชร (Na)	0.00	0.00	0.00	0.00	0.00	0.00
ทิพย์สุโขทัย	15,050.00	21,349.50	11,080.00	14,220.00	25,343.10	15,393.00
รวม	49,120.50	22,702.50	45,645.50	16,617.50	62,195.80	23,628.50
ชัยมงคล						
ชัยมงคล	14,950.00	210.00	24,009.00	894.00	23,370.00	1,734.00
ที.เอ็น.	26,784.00	2,148.00	20,810.00	1,849.00	24,967.50	2,014.50
วังขนาย	5,600.00	0.00	5,760.00	0.00	3,269.80	0.00
อ่างเวียง (ราชสีมา)	59,357.50	810.50	47,965.00	1,312.50	72,067.05	2,039.00
รวม	106,691.50	3,168.50	98,544.00	4,055.50	123,674.35	5,787.50

หน่วย : กระสอบ (100 กก.)

เครือบริษัท	มกราคม		กุมภาพันธ์		มีนาคม	
	ธรรมดา	บริสุทธิ์	ธรรมดา	บริสุทธิ์	ธรรมดา	บริสุทธิ์
<u>กลุ่มอิสระ</u>						
กำแพงเพชร	21,350.00	0.00	20,902.00	0.00	18,967.20	0.00
ระยอง	24,142.50	0.00	26,102.50	0.00	34,690.00	0.00
ตะวันออก	25,755.00	7,845.00	19,030.00	5,690.00	20,685.90	9,440.00
ประจวบฯ	14,640.00	3,715.00	12,428.00	2,310.00	14,190.00	1,934.00
กระบี่	27,497.45	26,193.35	21,040.90	21,366.10	37,152.60	51,754.70
ราชบุรี	22,435.00	630.00	17,378.00	1,205.00	18,306.50	2,373.50
สทเรือ	59,337.50	0.00	67,893.50	0.00	75,212.30	0.00
ปราณบุรี	8,826.00	460.00	7,947.00	460.00	12,136.30	600.00
บุรีรัมย์	23,094.75	0.00	23,670.00	0.00	43,705.00	0.00
อุทยาน้ำตาลอีสาน	24,404.00	0.00	19,332.00	0.00	31,062.00	0.00
รวม	251,482.20	38,843.35	235,723.90	31,031.10	306,107.800	66,102.20
<u>เริ่มอุดม</u>						
เริ่มอุดม	26,451.00	0.00	10,585.00	0.00	27,369.90	0.00
เอราวัณ	32,496.50	0.00	26,700.00	0.00	26,717.60	4.50
รวม	58,947.50	0.00	37,285.00	0.00	54,087.50	4.50
<u>ไทยกาญจนบุรี</u>						
ไทยกาญจนบุรี	1,500.00	0.00	50,127.50	0.00	56,684.50	325.00
ไทยกาญจนบุรี (อุดร)	53,093.00	0.00	587.50	0.00	2,912.10	0.00
รวม	54,593.00	0.00	50,715.00	0.00	59,596.60	325.00
<u>มิตรเกษตร</u>						
มิตรเกษตร	26,545.00	0.00	25,961.00	0.00	26,106.00	0.00
มิตรเกษตร (อน)	5,015.00	0.00	3,175.00	0.00	3,678.00	0.00
รวม	31,560.00	0.00	29,136.00	0.00	29,784.00	0.00
รวมทั้งสิ้น	1,130,366.228	763,279.944	1,053,587.927	749,780.720	1,292,349.682	1,016,813.465

หมายเหตุ

- เดือน ม.ค. รวมเกษตรกร (ขก) มีน้ำตาลทรายแดงรวมอยู่ในทรายขาวธรรมดา จำนวน 1,140.40 กส.
- เดือน ก.พ. ที.เอ็น.มีน้ำตาลทรายแดงรวมอยู่ในทรายขาวธรรมดา จำนวน 160.00 กส.
และรวมเกษตรกร (ขก) มีน้ำตาลทรายแดงรวมอยู่ในทรายขาวธรรมดา จำนวน 1,138.80 กส.
- เดือน มี.ค. ที.เอ็น.มีน้ำตาลทรายแดงรวมอยู่ในทรายขาวธรรมดา จำนวน 160.00 กส.
และรวมเกษตรกร (ขก) มีน้ำตาลทรายแดงรวมอยู่ในทรายขาวธรรมดา จำนวน 4,663.10 กส.

หน่วย : กระสอบ (100 กก.)

เครือบริษัท	เมษายน		พฤษภาคม		มิถุนายน	
	ธรรมดา	ปริสุทธิ	ธรรมดา	ปริสุทธิ	ธรรมดา	ปริสุทธิ
<u>โคราช</u>						
สุรินทร์	1,366.50	35,100.00	1,180.00	40,501.00	1,095.00	0.00
อุตะโคราช	72,215.00	798.00	72,217.80	7,029.00	82,428.00	35,860.00
รวม	73,581.50	35,898.00	73,397.80	47,530.00	83,523.00	35,860.00
<u>บ้านโป่ง</u>						
บ้านโป่ง	14,540.00	7,050.00	16,060.00	2,234.00	12,785.00	6,085.00
นครเพชร	33,894.00	16,908.00	34,055.50	15,851.50	43,488.50	18,929.50
รวม	48,434.00	23,958.00	50,115.50	18,085.50	56,273.50	25,014.50
<u>ไทยรุ่งเรือง</u>						
ไทยเพิ่มพูน	0.00	17,727.50	0.00	15,890.00	0.00	21,035.00
ไทยรุ่งเรือง	20,601.161	73,987.010	25,063.242	72,011.824	28,080.915	64,721.795
ไทยอุตะ	15,080.00	5,860.00	14,765.00	4,380.00	18,409.50	4,360.00
น้ำตาลพิษณุโลก	21,270.60	11,689.00	16,888.50	9,678.50	18,468.60	11,452.00
สระบุรี	42,251.00	35,239.244	28,725.00	25,202.415	38,147.00	25,285.420
สทการ	11,815.00	0.00	11,310.00	0.00	14,195.00	0.00
อุตะน้ำตาลบ้านไร่	20,275.00	75,558.692	18,790.50	49,323.865	17,485.50	72,772.459
รวม	131,292.761	220,061.446	115,542.24	176,486.604	134,786.52	199,626.674
<u>ท่ามะกา</u>						
ขอนแก่น	28,692.00	24,769.50	29,463.50	22,960.25	31,185.00	25,579.75
ขอนแก่น (สาขาวังสะพุง)	0.00	0.00	28.00	0.00	0.00	0.00
ท่ามะกา	20,957.50	32,120.00	19,752.00	23,091.00	17,604.50	36,180.50
นิวกวางสู้นหลี	0.00	0.00	0.00	0.00	0.00	0.00
นิวกุงไทย	28,750.00	30,795.00	24,253.00	33,616.50	22,800.00	37,414.50
รวม	78,399.50	87,684.50	73,496.50	79,667.75	71,589.50	99,174.75
<u>ไทยเอกลักษณ์</u>						
เกษตรไทย	48,031.00	78,284.00	53,004.00	24,414.00	37,933.50	33,858.50
ไทยเอกลักษณ์	13,662.50	61,297.00	12,920.00	83,115.50	21,265.00	38,580.00
เกษตรไทย (รวมผล)	5,328.50	0.00	2,721.00	4.50	2,720.00	8,374.50
รวม	67,022.00	139,581.00	68,645.00	107,534.00	61,918.50	80,813.00

หน่วย: กระสอบ (100 กก.)

เครือบริษัท	เมษายน		พฤษภาคม		มิถุนายน	
	ธรรมดา	ปริสุทธิ	ธรรมดา	ปริสุทธิ	ธรรมดา	ปริสุทธิ
<u>เกษตรผล</u>						
กุมภาพันธ์	25,702.79	750.00	21,767.43	607.50	25,942.50	1,012.50
เกษตรผล	48,909.00	0.00	40,415.00	0.50	40,895.00	0.00
รวม	74,611.79	750.00	62,182.43	608.00	66,837.50	1,012.50
<u>มิตรผล</u>						
มิตรผล	57,461.428	263,556.017	13,379.56	175,338.710	8.280	118,083.140
มิตรผล (กาแฟลินธุ์)	4,886.50	5,365.000	3,155.400	4,529.250	3,435.200	2,357.750
รวมเกษตรกร (ชย)	34,358.00	50,332.500	15,241.756	26,893.750	25,828.904	40,454.750
รวมเกษตรกร (มิตรผลหลวง)	0.00	0.000	12,250.00	3,325.000	22,542.500	86,291.000
รวมเกษตรกร (ชก)	57,223.20	39,413.75	64,434.76	47,576.75	63,091.92	44,788.25
สิงห์บุรี	3,303.50	7,652.500	46,824.80	66,974.750	27,282.75	36,581.50
รวม	157,232.628	366,319.767	155,286.276	324,638.210	142,189.554	328,556.390
<u>กลุ่มสุพรรณบุรี</u>						
สุพรรณบุรี	0.00	0.00	0.00	0.00	0.00	0.00
ทิพย์กำแพงเพชร	33,222.00	9,413.50	41,316.00	11,164.50	43,127.00	15,537.00
ทิพย์กำแพงเพชร (Natural sugar)	3,946.00	0.00	0.00	0.00	0.00	0.00
ทิพย์สุโขทัย	18,872.00	16,270.00	16,411.00	23,970.50	18,160.00	20,609.50
รวม	56,040.00	25,683.50	57,727.00	35,135.00	61,287.00	36,146.50
<u>วังขนาย</u>						
ชัยมงคล	15,980.00	630.00	15,300.00	20.00	14,250.00	8,190.00
ที.เอ็น.	26,387.50	2,128.00	17,872.50	1,030.00	26,902.50	14,527.50
วังขนาย	0.00	0.00	4.40	0.00	0.00	0.00
ช่างเวียน (ราชสีมา)	68,624.25	2,156.00	56,082.75	2,054.00	64,353.50	6,710.50
รวม	110,991.75	4,914.00	89,259.65	3,104.00	105,506.00	29,428.00

หน่วย: กระสอบ (100 กก.)

เครือบริษัท	เมษายน		พฤษภาคม		มิถุนายน	
	ธรรมดา	ปริสุทธิ	ธรรมดา	ปริสุทธิ	ธรรมดา	ปริสุทธิ
กลุ่มอิสระ						
กำแพงเพชร	19,520.00	0.00	17,970.00	0.00	19,694.50	0.00
ระยอง	17,195.00	0.00	21,442.70	0.00	18,475.00	0.00
ตะวันออก	16,645.50	6,560.00	15,024.50	8,115.00	16,000.00	6,110.00
ประจวบคฤข	14,221.00	1,955.00	12,602.10	1,755.00	17,325.00	1,790.00
ครบุรี	31,999.80	30,684.00	22,671.00	26,787.20	29,509.000	27,288.00
ราชบุรี	18,715.50	2,084.50	18,110.00	2,299.00	20,810.00	1,916.00
สทเรือ	76,820.00	0.00	45,765.00	0.00	54,735.50	0.00
ปราณบุรี	12,329.00	830.00	9,132.00	675.00	12,147.50	305.00
บุรีรัมย์	32,580.00	0.00	42,358.60	0.00	33,625.00	0.00
อุตุฯน้ำตาลีฮาน	31,650.00	0.00	36,300.00	0.00	47,750.00	0.00
รวม	271,675.80	42,113.50	241,375.90	39,631.20	270,071.500	37,409.00
เริ่มอุดม						
เริ่มอุดม	30,779.50	0.00	16,659.50	0.00	5,300.00	0.00
เอราวัณ	30,075.00	0.00	48,417.00	0.00	17,340.00	0.00
รวม	60,854.50	0.00	65,076.50	0.00	22,640.00	0.00
ไทยกาญจนบุรี						
ไทยกาญจนบุรี	51,616.00	300.00	41,662.00	0.00	64,998.50	0.00
ไทยกาญจนบุรี (อุดร)	2,807.00	0.00	5,707.00	0.50	1,038.00	0.00
รวม	54,423.00	300.00	47,369.00	0.50	66,036.50	0.00
มิตรเกษตร						
มิตรเกษตร	34,731.00	0.00	26,938.00	0.00	39,171.00	0.00
มิตรเกษตร (อน)	13,504.00	0.00	14,587.00	0.00	18,845.00	0.00
รวม	48,235.00	0.00	41,525.00	0.00	58,016.00	0.00
รวมทั้งสิ้น	1,232,794.229	947,263.713	1,140,998.798	832,420.764	1,200,675.069	873,041.314

หมายเหตุ

- เดือน เม.ย. รวมเกษตรกร (ขก) มีน้ำตาลทรายแดงรวมอยู่ในทรายขาวธรรมดา จำนวน 7,255.20 กส.
- เดือน พ.ค. ที.เอ็น.มีน้ำตาลทรายแดงรวมอยู่ในทรายขาวธรรมดา จำนวน 160.00 กส.
และรวมเกษตรกร (ขก)มีน้ำตาลทรายแดงรวมอยู่ในทรายขาวธรรมดา จำนวน 15,416.20 กส.
- เดือน มิ.ย. รวมเกษตรกร (ขก) มีน้ำตาลทรายแดงรวมอยู่ในทรายขาวธรรมดา จำนวน 5,929.74 กส.

หน่วย: กระสอบ (100 กก.)

เครือบริษัท	กรกฎาคม		สิงหาคม		กันยายน	
	ธรรมดา	บริสุทธิ	ธรรมดา	บริสุทธิ	ธรรมดา	บริสุทธิ
<u>โคราช</u>						
สุรินทร์	2,014.00	0.00	2,395.00	0.00	2,127.00	3.00
อุตุฯโคราช	68,592.00	26,273.25	67,278.50	16,997.00	82,027.00	28,021.50
รวม	70,606.00	26,273.25	69,673.50	16,997.00	84,154.00	28,024.50
<u>บ้านโป่ง</u>						
บ้านโป่ง	13,155.00	5,320.00	8,900.00	7,280.00	12,060.00	6,945.00
นครเพชร	30,557.00	14,495.00	38,564.50	32,452.50	39,763.50	34,235.50
รวม	43,712.00	19,815.00	47,464.50	39,732.50	51,823.50	41,180.50
<u>ไทยรุ่งเรือง</u>						
ไทยเพิ่มพูน	0.00	20,166.50	0.00	20,921.50	6.70	18,800.50
ไทยรุ่งเรือง	31,555.28	88,891.726	24,954.235	57,158.879	26,588.195	70,059.209
ไทยอุตุฯ	17,738.50	5,255.00	17,723.60	5,360.00	10,945.25	4,760.00
น้ำตาลพิษณุโลก	17,035.50	12,695.00	14,649.70	9,032.50	11,821.70	9,174.00
สระบุรี	26,466.00	31,500.850	45,810.00	19,678.500	33,220.00	29,485.20
สหการ	11,325.00	0.00	15,365.00	3.50	11,835.00	0.00
อุตุฯน้ำตาลบ้านไร่	11,855.00	58,352.411	16,303.20	50,158.495	18,406.40	61,216.37
รวม	115,975.28	216,861.487	134,805.74	162,313.374	112,823.245	193,495.279
<u>ท่ามะกา</u>						
ขอนแก่น	31,893.00	20,751.25	24,405.00	3,610.00	26,957.90	16,346.50
ท่ามะกา	40,234.00	16,948.50	51,294.00	8,175.00	46,434.56	14,239.73
นิวกว่างฮุ้นหลี	0.00	0.00	0.00	0.00	0.00	0.00
นิวกรุงไทย	33,085.00	35,005.00	34,040.00	25,116.50	39,921.73	21,587.03
รวม	105,212.00	72,704.75	109,739.00	36,901.50	113,314.19	52,173.26
<u>ไทยเอกฉัตร</u>						
เกษตรไทยอินเตอร์ฯ	51,385.50	32,512.00	37,807.90	38,135.00	58,507.80	15,469.00
ไทยเอกฉัตร	16,655.00	52,968.50	21,440.00	58,127.00	18,095.20	83,339.50
เกษตรไทยอินเตอร์ฯ(รวมผล)	17,311.00	22.00	20,375.00	0.00	17,886.00	0.00
รวม	85,351.50	85,502.50	79,622.90	96,262.00	94,489.00	98,808.50

หน่วย: กระสอบ (100 กก.)

เครื่องบริษัท	กรกฎาคม		สิงหาคม		กันยายน	
	ธรรมดา	บริสุทธิ	ธรรมดา	บริสุทธิ	ธรรมดา	บริสุทธิ
<u>เกษตรผล</u>						
กุ่มกว่าปี	20,816.35	875.50	29,385.00	1,212.50	36,240.92	1,000.00
เกษตรผล	46,984.00	0.50	38,998.00	149.00	26,892.50	1.00
รวม	67,800.35	876.00	68,383.00	1,361.50	63,133.42	1,001.000
<u>มิตรผล</u>						
มิตรผล	7,033.200	126,642.523	2,344.80	113,498.707	4.83	115,623.707
มิตรผล (กาฬสินธุ์)	6,096.10	22,555.00	7,924.70	17,078.94	8,696.60	13,358.50
รวมเกษตรกร (ชย)	32,544.11	32,779.62	8,302.20	50,036.25	3,667.008	21,436.75
รวมเกษตรกร (มิตรภูหลวง)	30,935.80	78,865.030	49,303.00	125,308.760	83,807.87	193,780.63
รวมเกษตรกร (ชก)	61,180.38	31,338.12	60,984.66	17,960.50	59,382.60	1,634.87
สิงห์บุรี	27,406.336	14,666.550	20,244.876	18,099.000	15,878.136	14,492.50
รวม	165,195.926	306,846.843	149,104.236	341,982.157	171,437.044	360,326.957
<u>กลุ่มสุพรรณบุรี</u>						
สุพรรณบุรี	0.00	0.00	0.00	0.00	0.00	0.00
ทิพย์กำแพงเพชร	26,328.50	6,833.50	23,977.25	5,588.75	29,740.50	9,533.50
ทิพย์สุโขทัย	32,364.50	16,274.00	47,788.00	16,302.50	39,604.70	16,202.10
รวม	58,693.00	23,107.50	71,765.25	21,891.25	69,345.20	25,735.60
<u>วังขนาย</u>						
ชัยมงคล	12,402.00	264.00	16,520.00	54.00	13,625.00	40.00
ที.เอ็น.	17,594.25	1,559.50	13,535.40	1,747.50	16,449.55	1,055.00
วังขนาย	0.00	0.00	22.80	0.00	-160.00	0.00
ช่างเวียน (ราชสีมา)	59,453.50	3,243.75	67,655.00	4,542.50	47,064.75	3,073.00
รวม	89,449.75	5,067.25	97,733.20	6,344.00	76,979.300	4,168.00

หน่วย : กระสอบ (100 กก.)

เครือบริษัท	กรกฎาคม		สิงหาคม		กันยายน	
	ธรรมดา	ปริสุทธิ	ธรรมดา	ปริสุทธิ	ธรรมดา	ปริสุทธิ
กลุ่มอิสระ						
กำแพงเพชร	21,725.00	0.00	26,371.00	0.00	24,625.00	0.00
ระยอง	14,695.00	0.00	8,972.50	0.00	11,297.50	0.00
ตะวันออก	15,642.50	7,680.00	21,207.50	6,872.00	25,149.10	5,385.50
ประจวบฯ	15,580.00	1,445.00	18,375.00	1,300.00	16,255.00	1,080.00
ชลบุรี	23,848.50	26,140.00	21,445.70	32,846.00	24,301.00	44,861.00
ราชบุรี	22,710.00	6,232.00	24,863.50	8,530.00	19,805.00	4,080.00
สทเรือ	46,680.00	0.00	53,236.00	0.00	53,135.00	0.00
ปราณบุรี	5,748.00	600.00	2,178.50	745.00	5,794.50	385.00
บุรีรัมย์	48,537.25	0.00	45,850.00	0.00	54,924.15	0.00
อุทฯน้ำตลอิสาน	29,315.00	0.00	25,419.70	0.00	20,735.00	0.00
รวม	244,481.25	42,097.00	247,919.40	50,293.00	256,021.25	55,791.50
เริ่มอุดม						
เริ่มอุดม	16,115.00	5.50	16,131.60	0.00	19,411.00	0.00
เอราวัณ	14,126.50	0.00	16,360.20	1.65	13,519.70	12.00
รวม	30,241.50	5.50	32,491.80	1.65	32,930.70	12.00
ไทยกาญจนบุรี						
ไทยกาญจนบุรี	49,285.00	0.00	0.00	0.00	8.25	0.00
ไทยกาญจนบุรี (อุดร)	4.50	0.00	57,305.50	170.50	56,436.50	915.00
รวม	49,289.50	0.00	57,305.50	170.50	56,444.75	915.00
มิตรเกษตร						
มิตรเกษตร	33,754.00	0.00	35,066.50	0.50	32,417.00	0.00
มิตรเกษตร (อน)	13,985.00	0.00	13,186.50	0.00	14,667.50	0.00
รวม	47,739.00	0.00	48,253.00	0.50	47,084.50	0.00
รวมทั้งสิ้น	1,173,747.056	799,157.080	1,214,261.021	774,250.931	1,229,980.099	861,632.096

หมายเหตุ

- เดือน ก.ค. ที่.เอ็น. มีน้ำตาลทรายแดงรวมอยู่ในทรายขาวธรรมดา จำนวน 240.00 กส.
รวมเกษตรกร (ขก) มีน้ำตาลทรายแดงรวมอยู่ในทรายขาวธรรมดา จำนวน 4,670.40 กส.
- เดือน ส.ค. ที่.เอ็น. มีน้ำตาลทรายแดงรวมอยู่ในทรายขาวธรรมดา จำนวน 80.00 กส.
รวมเกษตรกร (ขก) มีน้ำตาลทรายแดงรวมอยู่ในทรายขาวธรรมดา จำนวน 5,494.20 กส.
- เดือน ต.ค. ที่.เอ็น. มีน้ำตาลทรายแดงรวมอยู่ในทรายขาวธรรมดา จำนวน 160.00 กส.
รวมเกษตรกร (ขก) มีน้ำตาลทรายแดงรวมอยู่ในทรายขาวธรรมดา จำนวน 1,739.50 กส.

ตารางผนวกที่ 10 รวมปริมาณและรายได้จากการจำหน่ายน้ำตาลทรายภายในประเทศ รวมทั้งบีโควดา

ม.ค. - ก.ย. 2558

หน่วย : กระสอบ (100 กก.)

ชื่อโรงงาน	รวมธรรมดา+รายได้		รวมบริสุทธิ์+รายได้		รวม (ขาว+บริสุทธิ์) 54/55, 55/56,56/57,57/58	
	ปริมาณ (กระสอบ)	รายได้ (บาท)	ปริมาณ (กระสอบ)	รายได้ (บาท)	ปริมาณ (กระสอบ)	รายได้ (บาท)
เขต 1						
ทิพย์สุโขทัย	224,673.300	456,760,818.900	160,591.100	343,664,954.000	385,264.400	800,425,772.900
ไทยเอกลักษณ์	150,856.900	306,692,077.700	516,642.500	1,105,614,950.000	667,499.400	1,412,307,027.700
รวมเขต 1	375,530.200	763,452,896.600	677,233.600	1,449,279,904.000	1,052,763.800	2,212,732,800.600
เขต 2						
ทิพย์กำแพงเพชร	306,944.350	624,017,863.550	70,056.750	149,921,445.000	377,001.100	773,939,308.550
กำแพงเพชร	191,124.700	388,556,515.100	0.000	0.000	191,124.700	388,556,515.100
นครเพชร	383,619.600	779,898,646.800	197,907.000	423,520,980.000	581,526.600	1,203,419,626.800
น้ำตาลพิษณุโลก	148,844.800	302,601,478.400	90,366.250	193,383,775.000	239,211.050	495,985,253.400
เกษตรไทย (รวมผล)	90,571.500	184,131,859.500	11,143.000	23,846,020.000	101,714.500	207,977,879.500
มิตรเกษตรอุทัยธานี	100,643.000	204,607,219.000	0.000	0.000	100,643.000	204,607,219.000
รวมเขต 2	1,221,747.950	2,483,813,582.350	369,473.000	790,672,220.000	1,591,220.950	3,274,485,802.350
เขต 3						
เกษตรไทย	433,658.300	881,627,323.900	413,755.000	885,435,700.000	847,413.300	1,767,063,023.900
สิงห์บุรี	149,037.898	302,994,046.634	177,421.300	379,681,582.000	326,459.198	682,675,628.634
ไทยรุ่งเรือง	200,721.365	408,066,535.045	572,330.400	1,224,787,056.000	773,051.765	1,632,853,591.045
ที.เอ็น.	191,303.200	388,919,405.600	28,059.000	60,046,260.000	219,362.200	448,965,665.600
สระบุรี	327,774.500	666,365,558.500	220,960.490	472,855,448.600	548,734.990	1,139,221,007.100
รวมเขต 3	1,302,495.263	2,647,972,869.679	1,412,526.190	3,022,806,046.600	2,715,021.453	5,670,778,916.279
เขต 4						
มิตรผล	235,542.398	478,857,695.134	1,612,184.011	3,450,073,783.540	1,847,726.409	3,928,931,478.674
ชัยมงคล	150,406.000	305,775,398.000	12,036.000	25,757,040.000	162,442.000	331,532,438.000
ราชบุรี	183,133.500	372,310,405.500	29,350.000	62,809,000.000	212,483.500	435,119,405.500
บ้านโป่ง	129,214.000	262,692,062.000	65,115.500	139,347,170.000	194,329.500	402,039,232.000
มิตรเกษตร	280,689.500	570,641,753.500	0.500	1,070.000	280,690.000	570,642,823.500
ไทยกาญจนบุรี	482,243.500	980,401,035.500	1,711.000	3,661,540.000	483,954.500	984,062,575.500
อุตสาหกรรมน้ำตาลบ้านไร่	148,848.600	302,609,203.800	558,629.245	1,195,466,584.300	707,477.845	1,498,075,788.100
นิวกุ้งไทย	255,921.730	520,288,877.090	325,520.530	696,613,934.200	581,442.260	1,216,902,811.290
ท่ามะกา	257,444.560	523,384,790.480	213,164.730	456,172,522.200	470,609.290	979,557,312.680
ประจวบอุตสาหกรรม	135,616.100	275,707,531.300	17,284.000	36,987,760.000	152,900.100	312,695,291.300
ไทยเพิ่มทุน	6.700	13,621.100	175,075.000	374,660,500.000	175,081.700	374,674,121.100
ไทยอุตสาหกรรม	145,607.850	296,020,759.050	32,985.000	70,587,900.000	178,592.850	366,608,659.050
รวมเขต 4	2,404,674.438	4,888,703,132.454	3,043,055.516	6,512,138,804.240	5,447,729.954	11,400,841,936.694
เขต 5						
สุพรรณบุรี	201.600	409,852.800	0.000	0.000	201.600	409,852.800
รวมเขต 5	201.600	409,852.800	0.000	0.000	201.600	409,852.800
เขต 6						
ปราณบุรี	76,238.800	154,993,480.400	5,060.000	10,828,400.000	81,298.800	165,821,880.400
รวมเขต 6	76,238.800	154,993,480.400	5,060.000	10,828,400.000	81,298.800	165,821,880.400

หน่วย : กระสอบ (100 กก.)

ชื่อโรงงาน	รวมธรรมดา+รายได้		รวมบริสุทธ์+รายได้		รวม (ขาว+บริสุทธ์) 54/55, 55/56,56/57,57/58	
	ปริมาณ (กระสอบ)	รายได้ (บาท)	ปริมาณ (กระสอบ)	รายได้ (บาท)	ปริมาณ (กระสอบ)	รายได้ (บาท)
เขต 7						
สหการ	114,641.000	233,065,153.000	3.500	7,490.000	114,644.500	233,072,643.000
นิวกว่างฮุ้นหลี	48.000	97,584.000	0.000	0.000	48.000	97,584.000
ตะวันออก	175,140.000	356,059,620.000	63,697.500	136,312,650.000	238,837.500	492,372,270.000
ระยอง	177,012.700	359,866,819.100	0.000	0.000	177,012.700	359,866,819.100
รวมเขต 7	466,841.700	949,089,176.100	63,701.000	136,320,140.000	530,542.700	1,085,409,316.100
เขต 9						
สุรินทร์	13,242.800	26,922,612.400	121,216.000	259,402,240.000	134,458.800	286,324,852.400
สหเรือง	532,814.800	1,083,212,488.400	0.000	0.000	532,814.800	1,083,212,488.400
เริ่มอุดม	168,802.500	343,175,482.500	5.500	11,770.000	168,808.000	343,187,252.500
เอราวัณ	225,752.500	458,954,832.500	18.150	38,841.000	225,770.650	458,993,673.500
กุ่มกาวปี	235,419.560	478,607,965.480	8,094.000	17,321,160.000	243,513.560	495,929,125.480
ขอนแก่น	266,063.500	540,907,095.500	213,677.000	457,268,780.000	479,740.500	998,175,875.500
เกษตรผล	360,294.300	732,478,311.900	151.500	324,210.000	360,445.800	732,802,521.900
มิตรภาพสินธุ์	60,219.700	122,426,650.100	93,256.690	199,569,316.600	153,476.390	321,995,966.700
อุตสาหกรรมอีสาน	265,967.700	540,712,334.100	0.000	0.000	265,967.700	540,712,334.100
บุรีรัมย์	348,344.750	708,184,876.750	0.000	0.000	348,344.750	708,184,876.750
อุตสาหกรรมโคราช	658,885.500	1,339,514,221.500	159,934.250	342,259,295.000	818,819.750	1,681,773,516.500
รวมเกษตรกร (ขก)	492,334.300	1,000,915,631.900	298,909.240	639,665,773.600	791,243.540	1,640,581,405.500
ช่างเวียง	542,623.300	1,103,153,168.900	25,941.750	55,515,345.000	568,565.050	1,158,668,513.900
ครบุรี	239,465.950	486,834,276.350	287,920.350	616,149,549.000	527,386.300	1,102,983,825.350
รวมเกษตรกร (ขข)	183,933.480	373,936,764.840	349,895.870	748,777,161.800	533,829.350	1,122,713,926.640
รวมเกษตรกร (มิตรภูหลวง)	115,211.300	234,224,572.900	293,789.790	628,710,150.600	409,001.090	862,934,723.500
ไทยกาญจนบุรี (อุดร)	97,157.220	197,520,628.260	193,780.630	414,690,548.200	290,937.850	612,211,176.460
วังขนาย	14,497.000	29,472,401.000	0.000	0.000	14,497.000	29,472,401.000
รวมเขต 9	4,821,030.160	9,801,154,315.280	2,046,590.720	4,379,704,140.800	6,867,620.880	14,180,858,456.080
รวมทั้งสิ้น	10,668,760.111	21,689,589,305.663	7,617,640.026	16,301,749,655.640	18,286,400.137	37,991,338,961.303

หมายเหตุ

ปี 54/55,55/56,56/57,57/58 ธรรมดาใช้ราคา 2,033.00 บาท บริสุทธ์ใช้ราคา 2,140.00 บาท

ปี 55/56 รวมเกษตรกร (ขก) จำหน่ายน้ำตาลทรายแดงรวมอยู่ในขาวธรรมดาจำนวน 7.00 กส.

ปี 56/57 ที.เอ็น จำหน่ายน้ำตาลทรายแดงรวมอยู่ในขาวธรรมดาจำนวน 160.00 กส. และรวมเกษตรกร (ขก) จำนวน 81.50 กส.

ปี 57/58 ที.เอ็น จำหน่ายน้ำตาลทรายแดงรวมอยู่ในขาวธรรมดาจำนวน 880.00 กส. และรวมเกษตรกร (ขก) จำนวน 47,716.94 กส.

ตารางผนวกที่ 11 ปริมาณและรายได้จากการจำหน่ายน้ำตาลทรายขาวภายในประเทศแยกตามชนิดน้ำตาล
มกราคม - กันยายน 2558

หน่วย : กระสอบ (100 กก.)

เดือน	น้ำตาลขาวธรรมดา			น้ำตาลขาวบริสุทธิ์			รวม		ราคาเฉลี่ย (บาท/กระสอบ)
	ปริมาณ (กระสอบ)	รายได้ (บาท)	ราคาเฉลี่ย (บาท/กระสอบ)	ปริมาณ (กระสอบ)	รายได้ (บาท)	ราคาเฉลี่ย (บาท/กระสอบ)	ปริมาณ (กระสอบ)	รายได้ (บาท)	
มกราคม	1,130,366.228	2,298,034,541.524	2,033.00	763,279.944	1,633,419,080.160	2,140.00	1,893,646.172	3,931,453,621.684	2,076.13
กุมภาพันธ์	1,053,587.927	2,141,944,255.591	2,033.00	749,780.720	1,604,530,740.800	2,140.00	1,803,368.647	3,746,474,996.391	2,077.49
มีนาคม	1,292,349.682	2,627,346,903.506	2,033.00	1,016,813.465	2,175,980,815.100	2,140.00	2,309,163.147	4,803,327,718.606	2,080.12
เมษายน	1,232,794.230	2,506,270,669.590	2,033.00	947,263.712	2,027,144,343.680	2,140.00	2,180,057.942	4,533,415,013.270	2,079.49
พฤษภาคม	1,140,998.798	2,319,650,556.334	2,033.00	832,420.764	1,781,380,434.960	2,140.00	1,973,419.562	4,101,030,991.294	2,078.13
มิถุนายน	1,200,675.070	2,440,972,417.310	2,033.00	873,041.314	1,868,308,411.960	2,140.00	2,073,716.384	4,309,280,829.270	2,078.05
กรกฎาคม	1,173,747.056	2,386,227,764.848	2,033.00	799,157.080	1,710,196,151.200	2,140.00	1,972,904.136	4,096,423,916.048	2,076.34
สิงหาคม	1,214,261.021	2,468,592,655.693	2,033.00	774,250.931	1,656,896,992.340	2,140.00	1,988,511.952	4,125,489,648.033	2,074.66
กันยายน	1,229,980.099	2,500,549,541.267	2,033.00	861,632.096	1,843,892,685.440	2,140.00	2,091,612.195	4,344,442,226.707	2,077.08
รวมทั้งสิ้น	10,668,760.111	21,689,589,305.66	2,033.00	7,617,640.026	16,301,749,655.64	2,140.00	18,286,400.137	37,991,338,961.30	2,077.57

ตารางผนวกที่ 12 ปริมาณการจำหน่ายน้ำตาลทรายขาวธรรมดาและขาวบริสุทธิ์
ให้กับผู้บริโภครโดยตรงและผู้บริโภคโดยอ้อมรายเดือน ปี 2558

หน่วย : กระสอบ (100 กก.)

เดือน	ผู้บริโภครโดยตรง	ผู้บริโภครโดยอ้อม
	พ่อค้าคนกลาง (ยี่ปี่ว)	
มกราคม	1,061,418.163	832,228.009
กุมภาพันธ์	940,995.140	862,373.507
มีนาคม	1,203,369.770	1,105,793.377
เมษายน	1,115,537.999	1,064,519.942
พฤษภาคม	984,404.997	989,014.566
มิถุนายน	1,089,772.001	983,944.382
กรกฎาคม	992,553.574	980,350.562
สิงหาคม	1,137,977.980	850,533.973
กันยายน	1,127,969.113	963,643.082
รวมทั้งสิ้น	9,653,998.737	8,632,401.400

ตารางผนวกที่ 13 ปริมาณการจำหน่ายน้ำตาลทรายขาวภายในประเทศ รายเดือน

เปรียบเทียบระหว่างปี 2557 กับปี 2558

หน่วย: กระสอบ (100 กก.)

เดือน	ปี 2557	ปี 2558	- (ลดลง) +เพิ่มขึ้น	เพิ่ม, ลด %
มกราคม	2,173,187.830	1,893,646.172	-279,541.658	-12.86
กุมภาพันธ์	1,910,352.359	1,803,368.647	-106,983.71	-5.60
มีนาคม	2,175,837.996	2,309,163.147	133,325.15	6.13
เมษายน	2,053,490.221	2,180,057.942	126,567.72	6.16
พฤษภาคม	2,127,280.519	1,973,419.562	-153,860.96	-7.23
มิถุนายน	2,045,559.993	2,073,716.384	28,156.39	1.38
กรกฎาคม	2,024,901.655	1,972,904.136	-51,997.52	-2.57
สิงหาคม	1,801,903.623	1,988,511.952	186,608.33	10.36
กันยายน	2,064,630.097	2,091,612.195	26,982.10	1.31
รวมทั้งสิ้น	18,377,144.293	18,286,400.137	-90,744.156	-0.49

ตารางผนวกที่ 14

ปริมาณโคเวตา ก. ปี 2557/58 คงเหลือ ณ วันที่ 30/09/2558

หน่วย : กระสอบ (100 กก.)

เครือข่าย	โคเวตา จัดสรรรวม	โคเวตา ที่ขึ้นงวดแล้ว	ยอดคงเหลือจัดสรร จำนวนน้ำตาล (100%)	ยอดจำหน่ายรวม	ยอดคงเหลือ จากการขึ้นงวดจำหน่าย	คงเหลือ
โคเวตา						
สุรินทร์	594,797.000	476,457.000	118,340.000	438,818.050	37,638.950	155,978.950
โคเวตา	827,289.000	667,665.000	159,624.000	588,665.690	78,999.310	238,623.310
รวมกลุ่ม	1,422,086.000	1,144,122.000	277,964.000	1,027,483.740	116,638.260	394,602.260
บ้านโป่ง						
นครเพชร	731,882.000	575,792.000	156,090.000	575,438.540	353.460	156,443.460
บ้านโป่ง	234,471.000	175,407.000	59,064.000	165,513.810	9,893.190	68,957.190
รวมกลุ่ม	966,353.000	751,199.000	215,154.000	740,952.350	10,246.650	225,400.650
ไทยรุ่งเรือง						
ไทยเพิ่มพูน	233,476.000	173,164.000	60,312.000	170,696.085	2,467.915	62,779.915
ไทยอุตสาหกรรม	222,668.000	162,344.000	60,324.000	157,927.556	4,416.444	64,740.444
ไทยรุ่งเรือง	1,211,492.000	940,402.000	271,090.000	843,405.335	96,996.665	368,086.665
อุตสาหกรรมบ้านไร่	642,703.000	503,023.000	139,680.000	499,071.712	3,951.288	143,631.288
สหการชลบุรี	160,719.000	126,279.000	34,440.000	122,409.430	3,869.570	38,309.570
สระบุรี	682,564.000	571,963.000	110,601.000	571,840.933	122.067	110,723.067
พิษณุโลก	364,287.000	287,467.000	76,820.000	276,232.356	11,234.644	88,054.644
รวมกลุ่ม	3,517,909.000	2,764,642.000	753,267.000	2,641,583.407	123,058.593	876,325.593
ท่ามะกา						
ท่ามะกา	368,184.000	277,728.000	90,456.000	272,549.500	5,178.500	95,634.500
นิวกุงไทย	501,362.000	407,582.000	93,780.000	397,493.980	10,088.020	103,868.020
นิวกวางสี่นหลี	83,748.000	70,833.000	12,915.000	66,524.000	4,309.000	17,224.000
ขอนแก่น	649,065.000	557,238.000	91,827.000	448,004.650	109,233.350	201,060.350
ขอนแก่น (ลย)	425,248.000	296,546.000	128,702.000	209,823.050	86,722.950	215,424.950
รวมกลุ่ม	2,027,607.000	1,609,927.000	417,680.000	1,394,395.180	215,531.820	633,211.820
ไทยเอกลักษณ์						
ไทยเอกลักษณ์	504,413.000	419,437.000	84,976.000	417,253.670	2,183.330	87,159.330
เกษตรไทยอินเตอร์(รวมผล)	421,624.000	327,610.000	94,014.000	251,919.300	75,690.700	169,704.700
เกษตรไทยอินเตอร์	1,260,140.000	1,085,340.000	174,800.000	889,359.000	195,981.000	370,781.000
รวมกลุ่ม	2,186,177.000	1,832,387.000	353,790.000	1,558,531.970	273,855.030	627,645.030
เกษตรผล						
เกษตรผล	490,996.000	437,028.000	53,968.000	431,304.270	5,723.730	59,691.730
กุมภวาปี	407,494.000	365,374.000	42,120.000	302,655.310	62,718.690	104,838.690
รวมกลุ่ม	898,490.000	802,402.000	96,088.000	733,959.580	68,442.420	164,530.420

หน่วย : กระสอบ (100 กก.)

เครือบริษัท	โควตา จัดสรรรวม	โควตา ที่ขึ้นงวดแล้ว	ยอดคงเหลือจัดสรร จำนวนน้ำตาล (100%)	ยอดจำหน่ายรวม	ยอดคงเหลือ จากการขึ้นงวดจำหน่าย	คงเหลือ
มิตรผล						
มิตรผล (กาฬสินธุ์)	1,053,033.000	844,313.000	208,720.000	823,955.012	20,357.988	229,077.988
สิงห์บุรี	362,088.000	323,232.000	38,856.000	322,093.583	1,138.417	39,994.417
มิตรผล	1,114,048.000	969,936.000	144,112.000	966,080.865	3,855.135	147,967.135
รวมเกษตรกร (ชก)	1,055,273.000	958,849.000	96,424.000	898,682.014	60,166.986	156,590.986
รวมเกษตรกร (ชย)	1,294,206.000	1,055,590.000	238,616.000	949,085.215	106,504.785	345,120.785
รวมกลุ่ม	4,878,648.000	4,151,920.000	726,728.000	3,959,896.689	192,023.311	918,751.311
กลุ่มสุพรรณบุรี						
ทิพย์กำเนิดเพชร	359,401.000	308,713.000	50,688.000	269,172.500	39,540.500	90,228.500
ทิพย์สุโขทัย	358,632.000	308,997.000	49,635.000	198,441.200	110,555.800	160,190.800
สุพรรณบุรี	81,019.000	71,488.000	9,531.000	0.500	71,487.500	81,018.500
รวมกลุ่ม	799,052.000	689,198.000	109,854.000	467,614.200	221,583.800	331,437.800
วังขนาย						
ชัยมงคล	198,604.000	178,614.000	19,990.000	178,515.000	99.000	20,089.000
วังขนาย	259,953.000	219,705.000	40,248.000	114,030.100	105,674.900	145,922.900
ที.เอ็น.	367,027.000	329,259.000	37,768.000	308,939.500	20,319.500	58,087.500
ช่างเวียง	658,240.000	612,152.000	46,088.000	528,265.450	83,886.550	129,974.550
รวมกลุ่ม	1,483,824.000	1,339,730.000	144,094.000	1,129,750.050	209,979.950	354,073.950
กลุ่มอิสระ						
น้ำตาลอีสาน	353,924.000	306,170.000	47,754.000	252,050.600	54,119.400	101,873.400
กำเนิดเพชร	230,079.000	195,789.000	34,290.000	139,247.000	56,542.000	90,832.000
ประจวบอุตุฯ	213,479.000	176,805.000	36,674.000	167,380.100	9,424.900	46,098.900
ราชบุรี	285,005.000	231,699.000	53,306.000	199,984.000	31,715.000	85,021.000
ปราณบุรี	118,580.000	95,953.000	22,627.000	81,132.170	14,820.830	37,447.830
น้ำตาลครบุรี	577,518.000	538,566.000	38,952.000	439,143.280	99,422.720	138,374.720
ตะวันออก	638,950.000	598,603.000	40,347.000	406,774.500	191,828.500	232,175.500
ระยอง	135,004.000	115,744.000	19,260.000	26,509.870	89,234.130	108,494.130
สหเรือง	549,298.000	467,010.000	82,288.000	261,195.300	205,814.700	288,102.700
บุรีรัมย์	438,662.000	388,190.000	50,472.000	362,423.350	25,766.650	76,238.650
รวมกลุ่ม	3,540,499.000	3,114,529.000	425,970.000	2,335,840.170	778,688.830	1,204,658.830
กลุ่มเริ่มอุดม						
เริ่มอุดม	276,935.000	253,463.000	23,472.000	253,443.030	19.970	23,491.970
น้ำตาลเอราวัณ	867,769.000	707,497.000	160,272.000	620,317.700	87,179.300	247,451.300
รวมกลุ่ม	1,144,704.000	960,960.000	183,744.000	873,760.730	87,199.270	270,943.270
กลุ่มไทยกาญจนบุรี						
ไทยกาญจนบุรี	287,726.000	239,865.000	47,861.000	239,864.500	0.500	47,861.500
ไทยกาญจนบุรี (อุดร)	302,605.000	247,413.000	55,192.000	115,549.000	131,864.000	187,056.000
รวมกลุ่ม	590,331.000	487,278.000	103,053.000	355,413.500	131,864.500	234,917.500
กลุ่มมิตรเกษตร						
มิตรเกษตร	254,483.000	210,901.000	43,582.000	209,498.070	1,402.930	44,984.930
มิตรเกษตร (อน)	257,128.000	223,000.000	34,128.000	220,494.800	2,505.200	36,633.200
รวมกลุ่ม	511,611.000	433,901.000	77,710.000	429,992.870	3,908.130	81,618.130
รวมทั้งสิ้น	24,000,000.000	20,735,758.000	3,264,242.000	17,469,988.417	3,265,769.583	6,530,011.583