

ปริมาณการจำหน่ายน้ำตาลทราย เพื่อบริโภคภายในประเทศ ไตรมาสที่ 3 ปี 2559



สำนักบริหารอ้อยและน้ำตาลทราย
เลขที่ 129 ถนนหลวง แขวงบ้านบาตร เขตป้อมปราบฯ กรุงเทพฯ 10100
โทร. 02 - 2210846 - 8 โทรสาร. 02 - 2210944

คำนำ

หนังสือ "ปริมาณการจำหน่ายน้ำตาลทราย เพื่อบริโภคภายในประเทศ" เล่มนี้เป็นไตรมาสที่ 3 ปี พ.ศ. 2559 ที่กลุ่มงานประมวลผลและข้อมูลสถิติกลางได้จัดทำขึ้น โดยมีข้อมูลเกี่ยวกับการจำหน่ายน้ำตาลทราย เพื่อบริโภคภายในประเทศ

ข้อมูลต่าง ๆ เหล่านี้ได้รวบรวมสรุปจาก รายงานปริมาณการจำหน่ายน้ำตาลทรายประจำสัปดาห์ รายงานปริมาณการซื้อขายของโรงงานอุตสาหกรรมที่ใช้น้ำตาลทรายเป็นวัตถุดิบ รายเดือน โดยได้จัดแบ่งออกเป็น 2 ส่วน คือ ส่วนที่ 1 ไตรมาสที่ 3 ส่วนที่ 2 จะเป็น ภาคผนวก สรุปตารางสถิติ

กลุ่มงานประมวลผลและข้อมูลสถิติกลาง สำนักบริหารอ้อยและน้ำตาลทราย จึงหวังเป็นอย่างยิ่งว่า หนังสือการจำหน่ายภายในประเทศ จะเป็นประโยชน์ต่ออุตสาหกรรมอ้อยและน้ำตาลทราย และผู้ที่เกี่ยวข้องได้พอสมควร ทางฝ่ายฯ จึงมีความยินดีที่จะรับฟังข้อคิดเห็นและคำแนะนำ เพื่อปรับปรุงหนังสือในเล่มต่อไปให้ดียิ่งขึ้น และขอขอบคุณผู้ที่มีส่วนร่วมในการจัดทำหนังสือครั้งนี้ให้สำเร็จลุล่วงไปด้วยดี

กลุ่มงานประมวลผลและข้อมูลสถิติกลาง
ฝ่ายประมวลผลข้อมูลกลางและสารสนเทศ
สำนักบริหารอ้อยและน้ำตาลทราย
สำนักงานคณะกรรมการอ้อยและน้ำตาลทราย

สารบัญ

	หน้า
สารบัญภาพ	2
สารบัญตาราง	3
ตารางภาคผนวก	4
ปริมาณการจำหน่ายน้ำตาลทรายภายในประเทศ ไตรมาสที่ 3 ปี 2559	2 - 12
- ปริมาณการจำหน่ายน้ำตาลทรายภายในประเทศ	2
- ลักษณะการจำหน่ายน้ำตาลทรายภายในประเทศ	6
- การจำหน่ายให้กับผู้บริโภครโดยตรง	
- การจำหน่ายให้กับผู้บริโภครโดยอ้อม	

สารบัญภาพ

หน้า

ภาพที่ 1	กราฟแสดงเปรียบเทียบปริมาณในการจำหน่าย ระหว่างปี 2558 กับปี 2559 รายเดือน	3
ภาพที่ 2	กราฟแสดงสัดส่วนในการจำหน่ายน้ำตาลทราย ในไตรมาสที่ 3 ปี 2559 แยกตามเครือบริษัท	5
ภาพที่ 3	กราฟแสดงลักษณะการจำหน่ายน้ำตาลทรายภายในประเทศ ในไตรมาสที่ 3 ปี 2559 แยกตามประเภทผู้ซื้อ	7
ภาพที่ 4	กราฟเปรียบเทียบปริมาณการจำหน่ายให้กับผู้บริโภคราย ระหว่างปี 2558 กับปี 2559 รายเดือน	8
ภาพที่ 5	กราฟแสดงเปรียบเทียบปริมาณการจำหน่ายให้กับอุตสาหกรรม ระหว่างปี 2558 กับปี 2559	11
ภาพที่ 6	กราฟแสดงสัดส่วนจำหน่ายน้ำตาลทรายให้กับผู้บริโภคราย ในไตรมาสที่ 3 ปี 2559 (แยกตามประเภทอุตสาหกรรม)	12

สารบัญตาราง

หน้า

ตารางที่ 1	ปริมาณการจำหน่ายน้ำตาลทรายขาวธรรมดาและขาวบริสุทธิ์ ในไตรมาสที่ 3	2
ตารางที่ 2	เปรียบเทียบปริมาณในการจำหน่ายน้ำตาลทราย ระหว่างปี 2558 กับปี 2559 (รายเดือน)	3
ตารางที่ 3	ปริมาณการจำหน่ายน้ำตาลทรายขาวธรรมดาและขาวบริสุทธิ์ ในไตรมาสที่ 3 แยกตามเคอี่อบริษัท	4
ตารางที่ 4	ปริมาณในการจำหน่ายน้ำตาลทรายขาวธรรมดาและขาวบริสุทธิ์ ให้กับผู้บริโภคโดยตรง ไตรมาสที่ 3	6
ตารางที่ 5	เปรียบเทียบปริมาณการจำหน่ายให้กับผู้บริโภคโดยตรง ระหว่างปี 2558 กับปี 2559 (รายเดือน)	8
ตารางที่ 6	จำนวนรายที่ซื้อเพื่ออุตสาหกรรม และปริมาณการจำหน่ายน้ำตาลขาวธรรมดา ขาวบริสุทธิ์ให้กับผู้บริโภคโดยอ้อมในไตรมาสที่ 3	9
ตารางที่ 7	ปริมาณการจำหน่ายน้ำตาลทรายให้กับผู้บริโภคโดยอ้อม ไตรมาสที่ 3 (แยกตามประเภทอุตสาหกรรม) รายเดือน	10
ตารางที่ 8	เปรียบเทียบปริมาณการจำหน่ายน้ำตาลทรายให้กับผู้บริโภคโดยอ้อม ไตรมาสที่ 3 ระหว่างปี 2558 กับปี 2559 (รายเดือน)	11

ภาคผนวก

หน้า

ตารางผนวกที่ 1	ปริมาณการจำหน่ายน้ำตาลทรายขาวธรรมดาและขาวบริสุทธิ์ ภายในประเทศ ตั้งแต่ ปี 2550 - 2559	14
ตารางผนวกที่ 2	ปริมาณการจำหน่ายน้ำตาลทรายขาวธรรมดาและขาวบริสุทธิ์ ให้กับผู้บริโภครโดยตรง ตั้งแต่ ปี 2550 - 2559	15
ตารางผนวกที่ 3	ปริมาณการจำหน่ายน้ำตาลทรายขาวธรรมดาและทรายขาวบริสุทธิ์ ให้กับผู้บริโภครโดยอ้อม ตั้งแต่ ปี 2550 - 2559	16
ตารางผนวกที่ 4	ปริมาณการจำหน่ายน้ำตาลทรายให้กับผู้บริโภครโดยตรง และผู้บริโภครโดยอ้อม ตั้งแต่ปี 2545 - 2559	17
ตารางผนวกที่ 5	ปริมาณการจำหน่ายน้ำตาลทรายให้กับผู้บริโภครภายในประเทศ ขาวธรรมดาและขาวบริสุทธิ์ ตั้งแต่ ปี 2545-2559	18
ตารางผนวกที่ 6	ปริมาณการจำหน่ายน้ำตาลทรายให้กับผู้บริโภครโดยอ้อม แยกตามประเภทอุตสาหกรรม ตั้งแต่ ปี 2545 - 2559	19
ตารางผนวกที่ 7	ปริมาณการจำหน่ายน้ำตาลทรายให้กับผู้บริโภครโดยอ้อม แยกตามประเภทอุตสาหกรรม ปี 2559 รายเดือน	20
ตารางผนวกที่ 8	ปริมาณการจำหน่ายน้ำตาลทรายขาวธรรมดาและบริสุทธิ์ เพื่อผู้บริโภครภายในประเทศ ปี 2555-2559 (รายเดือน)	21
ตารางผนวกที่ 9	ปริมาณการจำหน่ายน้ำตาลทรายเพื่อผู้บริโภครภายในประเทศ (โคเวตา ก.) ตั้งแต่ ม.ค. - ก.ย. 2559 แยกตามเครือบริษัท	22-30
ตารางผนวกที่ 10	รวมปริมาณและรายได้จากการจำหน่ายน้ำตาลทรายภายในประเทศ รวมทุกปี โคเวตา (ม.ค. - ก.ย. 2559)	31-32
ตารางผนวกที่ 11	ปริมาณและรายได้จากการจำหน่ายน้ำตาลทรายขาวภายในประเทศ แยกตามชนิดน้ำตาล ม.ค. - ก.ย. 2559	33
ตารางผนวกที่ 12	ปริมาณการจำหน่ายน้ำตาลทรายขาวธรรมดาและขาวบริสุทธิ์ ให้กับผู้บริโภครโดยตรงและผู้บริโภครโดยอ้อม รายเดือน ปี 2559	34
ตารางผนวกที่ 13	ปริมาณการจำหน่ายน้ำตาลทรายขาวภายในประเทศ รายเดือน เปรียบเทียบระหว่างปี 2558 กับปี 2559	35
ตารางผนวกที่ 14	ปริมาณโคเวตา ก. ปี 2558/59 คงเหลือ ณ วันที่ 30/9 /2559	36-37

ปริมาณการจำหน่ายน้ำตาลทรายภายในประเทศ

ไตรมาสที่ 3 ปี 2559

ปริมาณน้ำตาลทรายที่จำหน่ายได้ในไตรมาสที่ 3 ปี 2559 จำนวน 6,403,997.835 กระสอบ

ปริมาณการจำหน่ายน้ำตาลทรายภายในประเทศ

ปริมาณการจำหน่ายน้ำตาลทรายขาวธรรมดาและขาวบริสุทธิ์ภายในประเทศช่วงไตรมาสที่ 3 มีจำนวนทั้งสิ้น 6,403,997.835 กระสอบ โดยแยกเป็นน้ำตาลทรายขาวธรรมดาจำนวน 3,935,264.449 กระสอบ คิดเป็นสัดส่วนในการจำหน่ายร้อยละ 61.45 และน้ำตาลทรายขาวบริสุทธิ์ จำนวน 2,468,733.386 กระสอบ คิดเป็นสัดส่วนในการจำหน่าย ร้อยละ 38.55

ตารางที่ 1 ปริมาณการจำหน่ายน้ำตาลทรายขาวธรรมดาและขาวบริสุทธิ์ในไตรมาสที่ 3

หน่วย : กระสอบ (100 กก.)

เดือน	ธรรมดา	บริสุทธิ์	รวม	สัดส่วน
กรกฎาคม	1,243,428.350	769,605.099	2,013,033.449	61.77 : 38.23
สิงหาคม	1,416,918.024	825,665.262	2,242,583.286	63.18 : 36.82
กันยายน	1,274,918.075	873,463.025	2,148,381.100	59.34 : 40.66
รวมทั้งสิ้น	3,935,264.449	2,468,733.386	6,403,997.835	61.45 : 38.55

หมายเหตุ เดือน ก.ค. มีน้ำตาลทรายแดงรวมอยู่ในน้ำตาลทรายขาวธรรมดา จำนวน 2,475.572 กระสอบ
เดือน ส.ค. มีน้ำตาลทรายแดงรวมอยู่ในน้ำตาลทรายขาวธรรมดา จำนวน 4,865.310 กระสอบ
เดือน ก.ย. มีน้ำตาลทรายแดงรวมอยู่ในน้ำตาลทรายขาวธรรมดา จำนวน 2,171.500 กระสอบ

ปริมาณการจำหน่ายน้ำตาลทรายได้ลดลงจากช่วงไตรมาสที่ 2 ปี 2559 จำนวน 307,844.064 กระสอบ คิดเป็นร้อยละ 4.59 ซึ่งเป็นการลดลงจากการจำหน่ายน้ำตาลทรายขาวธรรมดา จำนวน 39,128.537 กระสอบ คิดเป็นร้อยละ 0.98 และปริมาณการจำหน่ายน้ำตาลทรายขาวบริสุทธิ์ลดลง จำนวน 268,715.527 กระสอบ คิดเป็นร้อยละ 9.82 (ปริมาณการจำหน่ายน้ำตาลทรายไตรมาสที่ 2 ของปี 2559 มีจำนวนทั้งสิ้น 6,711,841.899 กระสอบ โดยแยกเป็นน้ำตาลทรายขาวธรรมดา จำนวน 3,974,392.986 กระสอบ และน้ำตาลทรายขาวบริสุทธิ์ จำนวน 2,737,448.913 กระสอบ)

เปรียบเทียบกับปริมาณการจำหน่ายในระยะเวลาเดียวกันกับปี 2558 แล้วมีปริมาณการจำหน่ายเพิ่มขึ้นจำนวน 350,969.552 กระสอบ คิดเป็นร้อยละ 5.80 ซึ่งเป็นการเพิ่มขึ้นจากการจำหน่ายน้ำตาลทรายขาวธรรมดา จำนวน 318,276.269 กระสอบ คิดเป็นร้อยละ 8.80 และการจำหน่ายน้ำตาลทรายขาวบริสุทธิ์มีปริมาณการจำหน่าย

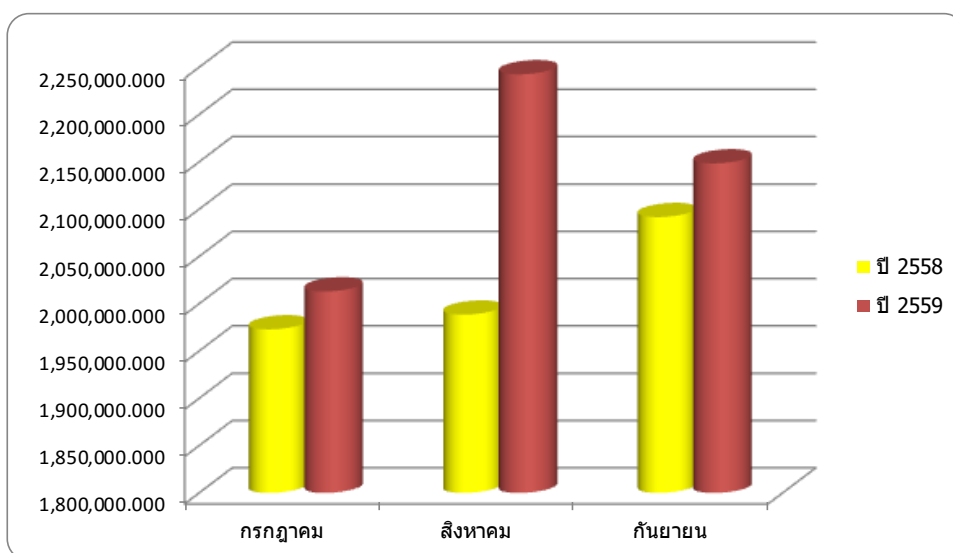
เพิ่มขึ้น จำนวน 33,693.279 กระสอบ คิดเป็นร้อยละ 7.74 (ปริมาณการจำหน่ายน้ำตาลทรายไตรมาสที่ 3 ของปี 2558 มีจำนวนทั้งสิ้น 6,053,028.283 กระสอบ โดยแยกเป็นน้ำตาลทรายขาวธรรมดา จำนวน 3,616,988.180 กระสอบ และน้ำตาลทรายขาวบริสุทธิ์ จำนวน 2,435,040.107 กระสอบ)

**ตารางที่ 2 เปรียบเทียบปริมาณในการจำหน่ายน้ำตาลทรายระหว่างปี 2558 กับปี 2559
รายเดือน**

หน่วย:กระสอบ (100 กก.)

เดือน	ปี 2558	ปี 2559	เพิ่ม,ลด จำนวน	เพิ่ม,ลด,(%)
กรกฎาคม	1,972,904.136	2,013,033.449	40,129.313	2.03
สิงหาคม	1,988,511.952	2,242,583.286	254,071.334	12.78
กันยายน	2,091,612.195	2,148,381.100	56,768.905	2.71
รวมทั้งสิ้น	6,053,028.283	6,403,997.835	350,969.552	5.80

กราฟแสดงเปรียบเทียบปริมาณในการจำหน่ายระหว่างปี 2558 กับปี 2559 รายเดือน

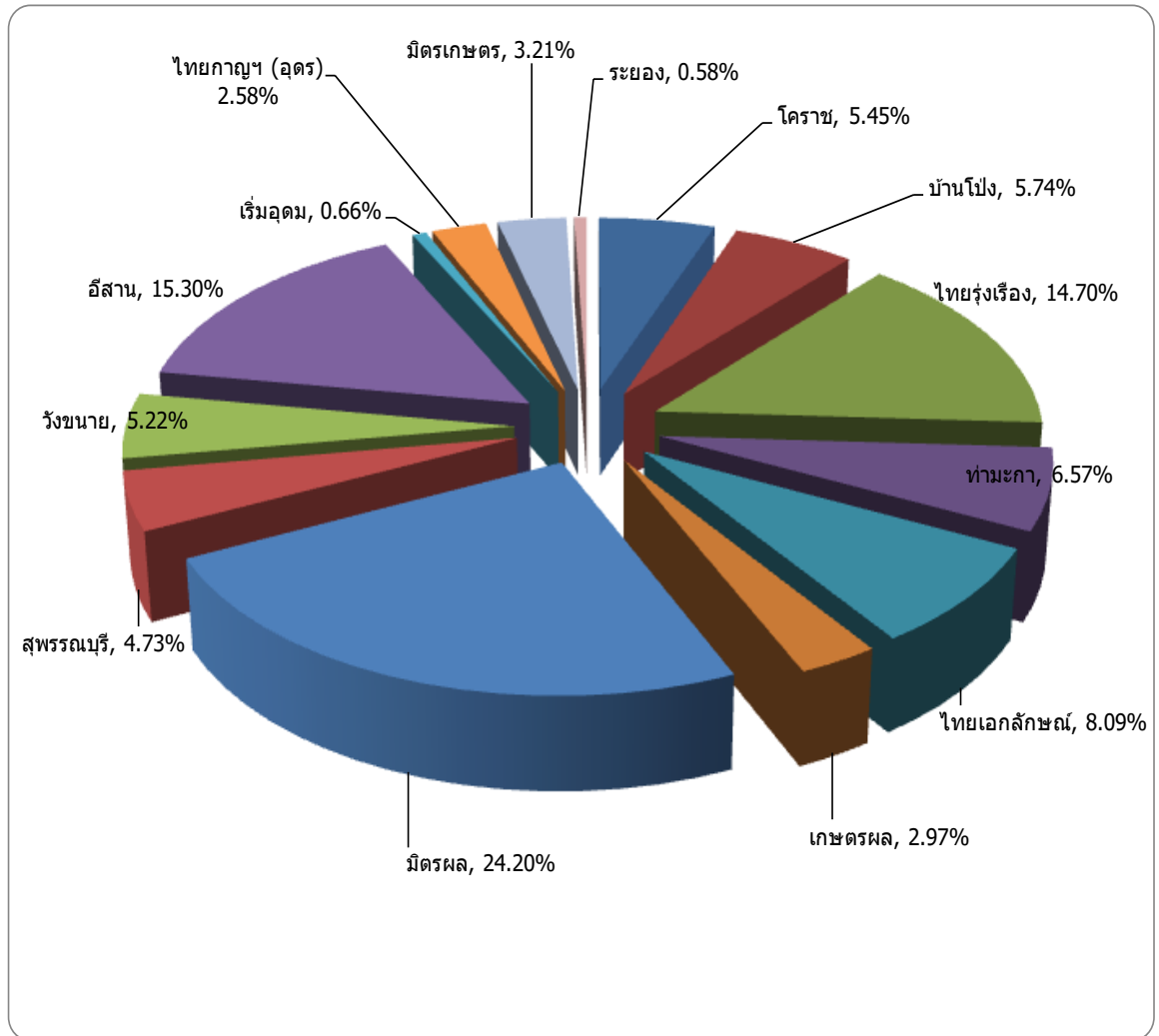


ตารางที่ 3 ปริมาณการจำหน่ายน้ำตาลทรายขาวธรรมดาและขาวบริสุทธิ์ในไตรมาสที่ 3
แยกตามเครือข่ายบริษัท

หน่วย : กระสอบ (100 กก.)

บริษัทในเครือ	กรกฎาคม		สิงหาคม		กันยายน	
	บริสุทธิ์	บริสุทธิ์	ธรรมดา	บริสุทธิ์	ธรรมดา	บริสุทธิ์
โคราช	96,970.000	14,412.500	108,425.000	16,593.000	99,675.000	12,634.500
บ้านโป่ง	65,753.000	41,137.500	90,833.500	49,790.020	69,296.000	50,940.000
ไทยรุ่งเรือง	123,715.718	179,578.938	119,453.958	195,112.051	126,904.259	196,464.289
ท่ามะกา	93,754.500	59,983.500	74,669.000	46,281.500	93,614.000	52,334.750
ไทยเอกสิทธิ์	64,734.500	79,120.000	84,052.500	102,231.000	51,830.500	136,056.000
เกษตรผล	61,527.500	515.000	72,050.840	775.000	54,788.920	550.000
มิตรผล	177,976.482	294,587.680	213,079.696	308,642.141	230,520.596	324,837.436
สุพรรณบุรี	39,852.250	44,828.750	53,817.250	49,561.750	64,782.300	49,970.250
วังขนาย	105,437.500	5,999.000	109,292.750	4,311.500	103,843.000	5,175.500
อีสาน	292,546.900	37,010.230	327,866.030	47,335.300	248,182.950	27,377.800
เริ่มอุดม	3,040.000	12,432.000	2,801.500	5,032.000	1,819.550	17,122.500
มิตรเกษตร	49,395.000	0.000	62,583.500	0.000	53,226.000	0.000
ไทยกาญจนา (อุดร)	60,285.000	0.000	78,522.500	0.000	67,010.000	0.000
ระยอง	8,440.000	0.000	19,470.000	0.000	9,425.000	0.000
รวมทั้งสิ้น	1,243,428.350	769,605.098	1,416,918.024	825,665.262	1,274,918.075	873,463.025

กราฟแสดงสัดส่วนในการจำหน่ายน้ำตาลทราย ในไตรมาสที่ 3 ปี 2559
แยกตามเครือข่าย



ลักษณะการจำหน่ายน้ำตาลทรายภายในประเทศ

ก การจำหน่ายน้ำตาลทรายภายในประเทศผ่านฝ่ายบริหารการจำหน่ายสำนักบริหารอ้อยและน้ำตาลทราย สำนักงานคณะกรรมการอ้อยและน้ำตาลทราย แบ่งออกเป็น 2 ลักษณะ ดังนี้

1. จำหน่ายให้กับผู้บริโภคโดยตรง ร้อยละ 54.52 ซึ่งเป็นการจำหน่ายผ่านพ่อค้าคนกลาง (ยี่ปั้ว)

2. จำหน่ายให้กับผู้บริโภคโดยอ้อม (อุตสาหกรรม) ร้อยละ 45.48 เป็นการจำหน่ายให้กับอุตสาหกรรมที่ซื้อน้ำตาลเป็นวัตถุดิบ ในการผลิตสินค้าเพื่อจำหน่ายภายในประเทศ และผลิตสินค้าเพื่อการส่งออก เมื่อสิ้นสุด ไตรมาสที่ 3 มีอุตสาหกรรมที่ได้ขึ้นทะเบียนมาแล้วติดต่อซื้อจำนวน 344 ราย

ประเภทอุตสาหกรรม	จำนวน/ราย
เครื่องดื่ม	61
ขนมปัง (รวมสุราและเบียร์)	29
อาหาร (รวมอาหารและกระป๋องและน้ำปลา)	184
ผลิตภัณฑ์นม	27
ลูกกวาด	15
ยาและอื่น ๆ	28
รวมทั้งสิ้น	344

ตารางที่ 4 ปริมาณในการจำหน่ายน้ำตาลทรายขาวธรรมดาและขาวบริสุทธิ์ ให้กับผู้บริโภคโดยตรง ไตรมาสที่ 3

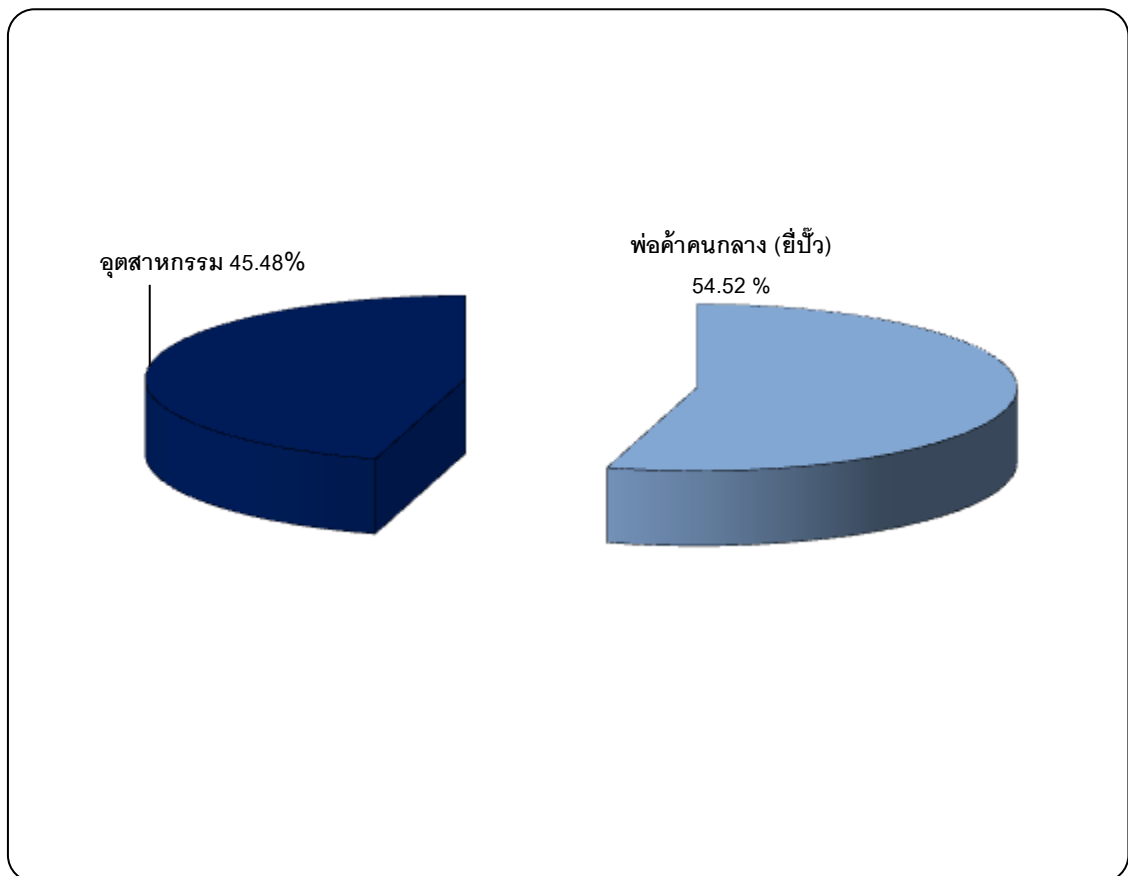
หน่วย: กระสอบ (100 กก.)

เดือน	พ่อค้าคนกลาง (ยี่ปั้ว)		รวม	
	ธรรมดา	บริสุทธิ์	ธรรมดา	บริสุทธิ์
กรกฎาคม	814,367.689	278,217.795	814,367.689	278,217.795
สิงหาคม	977,699.976	300,164.970	977,699.976	300,164.970
กันยายน	829,050.704	291,755.958	829,050.704	291,755.958
รวมทั้งสิ้น	2,621,118.369	870,138.723	2,621,118.369	870,138.723

ปริมาณการจำหน่ายน้ำตาลทรายให้กับผู้บริโภคโดยตรง ในไตรมาสที่ 3 มีจำนวนทั้งสิ้น 3,491,257.092 กระสอบ ซึ่งลดลงจากไตรมาสที่ 2 ปี 2559 จำนวน 15,081.106 กระสอบ (ปริมาณจำหน่ายในไตรมาสที่ 2 ปี 2559 มีจำนวน 3,506,338.198 กระสอบ) คิดเป็นร้อยละ 0.43

เมื่อเปรียบเทียบกับปริมาณจำหน่ายในช่วงระยะเวลาเดียวกันกับปี 2558 แล้วมีปริมาณในการจำหน่ายน้ำตาลทรายได้เพิ่มขึ้น จำนวน 232,756.423 กระสอบ (ปริมาณจำหน่ายในไตรมาสที่ 3 ปี 2558 มีจำนวน 3,258,500.669 กระสอบ) คิดเป็นร้อยละ 7.14

กราฟแสดงลักษณะการจำหน่ายน้ำตาลทรายภายในประเทศในไตรมาสที่ 3 ปี 2559 แยกตามประเภทผู้ซื้อ

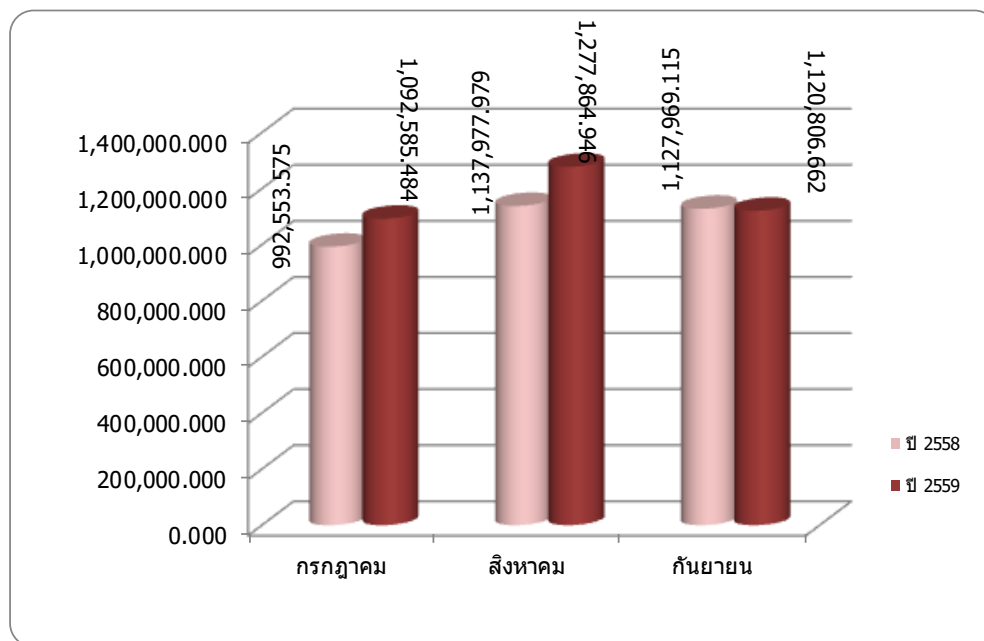


ตารางที่ 5 เปรียบเทียบปริมาณการจำหน่ายให้กับผู้บริโภคโดยตรง ระหว่างปี 2558 กับปี 2559
รายเดือน

หน่วย : กระสอบ (100 กก.)

เดือน	การจำหน่ายให้กับผู้บริโภคโดยตรง		
	ปี 2558	ปี 2559	เพิ่ม,ลด (%)
กรกฎาคม	992,553.575	1,092,585.484	10.08
สิงหาคม	1,137,977.979	1,277,864.946	12.29
กันยายน	1,127,969.115	1,120,806.662	-0.63
รวมทั้งสิ้น	3,258,500.669	3,491,257.092	7.14

กราฟเปรียบเทียบปริมาณการจำหน่ายให้กับผู้บริโภคโดยตรงระหว่างปี 2558 กับปี 2559
รายเดือน



ตารางที่ 6 จำนวนรายชื่อเพื่ออุตสาหกรรมและปริมาณการจำหน่ายชาวธรรมดา
ชาวบริสุทธิให้กับผู้บริโภคโดยอ้อม ในไตรมาสที่ 3

หน่วย : กระสอบ (100 กก.)

ประเภทอุตสาหกรรม	ปริมาณการจำหน่าย			สัดส่วน
	ธรรมดา	บริสุทธิ	รวม	
เครื่องดื่ม	283,026.000	982,402.772	1,265,428.772	43.44
ขนมปัง (รวมสุวาและเบียร์)	70,188.520	22,927.098	93,115.618	3.20
อาหาร (รวมอาหารกระป๋องและน้ำปลา)	429,159.258	335,768.608	764,927.866	26.26
ผลิตภัณฑ์นม	482,563.801	179,383.268	661,947.069	22.73
ลูกกวาด	43,374.500	6,800.121	50,174.621	1.72
ยาและอื่น ๆ	5,834.000	71,312.797	77,146.797	2.65
รวมทั้งสิ้น	1,314,146.079	1,598,594.664	2,912,740.743	100.00

จ จำนวนผู้ซื้อน้ำตาลทรายเพื่อผลิตสินค้าอุตสาหกรรมที่ขึ้นทะเบียนไว้ และได้มาติดต่อซื้อน้ำตาลทรายเพื่ออุตสาหกรรมส่งออกและจำหน่ายภายในประเทศจำนวน 344 ราย ลดลงจากไตรมาสที่ 2 ของปี 2559 จำนวน 9 ราย คิดเป็นร้อยละ 2.55 (จำนวนผู้ซื้อน้ำตาลเพื่ออุตสาหกรรมในไตรมาสที่ 2 ของปี 2559 จำนวน 353 ราย)

เ เมื่อเปรียบเทียบจำนวนผู้ซื้อน้ำตาลเพื่ออุตสาหกรรมในช่วงระยะเวลาเดียวกันกับปี 2558 แล้ว มีจำนวนผู้ซื้อเพิ่มขึ้น จำนวน 11 ราย คิดเป็นร้อยละ 3.30 (จำนวนผู้ซื้อน้ำตาลเพื่ออุตสาหกรรมในไตรมาสที่ 3 ของปี 2558 จำนวน 333 ราย)

ป ประเภทอุตสาหกรรมที่มีปริมาณการซื้อมากเป็นอันดับ 1 ตลอดไตรมาสที่ 3 ได้แก่ อุตสาหกรรมเครื่องดื่ม คิดเป็นร้อยละ 43.44 รองลงมาได้แก่ อุตสาหกรรมอาหาร (รวมอาหารกระป๋องและน้ำปลา คิดเป็นร้อยละ 26.26 และผลิตภัณฑ์นม คิดเป็นร้อยละ 22.73 ตามลำดับ ส่วนอุตสาหกรรมที่มีปริมาณการซื้อน้อยที่สุดได้แก่ ลูกกวาด คิดเป็นร้อยละ 1.72

ตารางที่ 7 ปริมาณการจำหน่ายน้ำตาลทรายให้กับผู้บริโภคโดยอ้อม ไตรมาสที่ 3
(แยกตามประเภทอุตสาหกรรม) รายเดือน

หน่วย : กระสอบ (100 กก.)

ประเภทอุตสาหกรรม	กรกฎาคม		สิงหาคม		กันยายน	
	ธรรมดา	บริสุทธิ์	ธรรมดา	บริสุทธิ์	ธรรมดา	บริสุทธิ์
เครื่องดื่ม	90,905.000	295,853.900	90,545.000	340,642.048	101,576.000	345,906.824
ขนมปัง (รวมสุราและเบียร์)	22,777.200	6,681.366	23,803.000	7,760.210	23,608.320	8,485.522
อาหาร (รวมอาหารกระป๋องและน้ำปลา)	139,019.724	98,250.663	142,212.780	112,950.779	147,926.754	124,567.166
ผลิตภัณฑ์นม	162,974.737	53,009.636	166,520.268	52,216.824	153,068.796	74,156.808
ลูกกวาด	12,359.000	2,070.740	13,888.000	2,395.431	17,127.500	2,333.950
ยาและอื่น ๆ	1,025.000	35,521.000	2,249.000	9,535.000	2,560.000	26,256.797
รวมทั้งสิ้น	429,060.661	491,387.305	439,218.048	525,500.292	445,867.370	581,707.067

ป/ ปริมาณในการจำหน่ายน้ำตาลทรายได้ลดลงจากช่วงไตรมาสที่ 2 ของปี 2559 จำนวน 292,762.958 กระสอบ ซึ่งเป็นการลดลงจากการจำหน่ายน้ำตาลทรายขาวธรรมดา จำนวน 43,351.066 กระสอบ และการจำหน่ายน้ำตาลทรายขาวบริสุทธิ์ได้ลดลงจากช่วงไตรมาสที่ 2 จำนวน 249,411.892 กระสอบ คิดเป็นร้อยละ 3.19 และ 13.50 ตามลำดับ (ปริมาณการจำหน่ายน้ำตาลทรายในช่วงไตรมาสที่ 2 ของปี 2559 มีจำนวนทั้งสิ้น 3,205,503.701 กระสอบ แยกเป็นการจำหน่ายน้ำตาลทรายขาวธรรมดา จำนวน 1,357,497.145 กระสอบ และน้ำตาลทรายขาวบริสุทธิ์ จำนวน 1,848,006.556 กระสอบ)

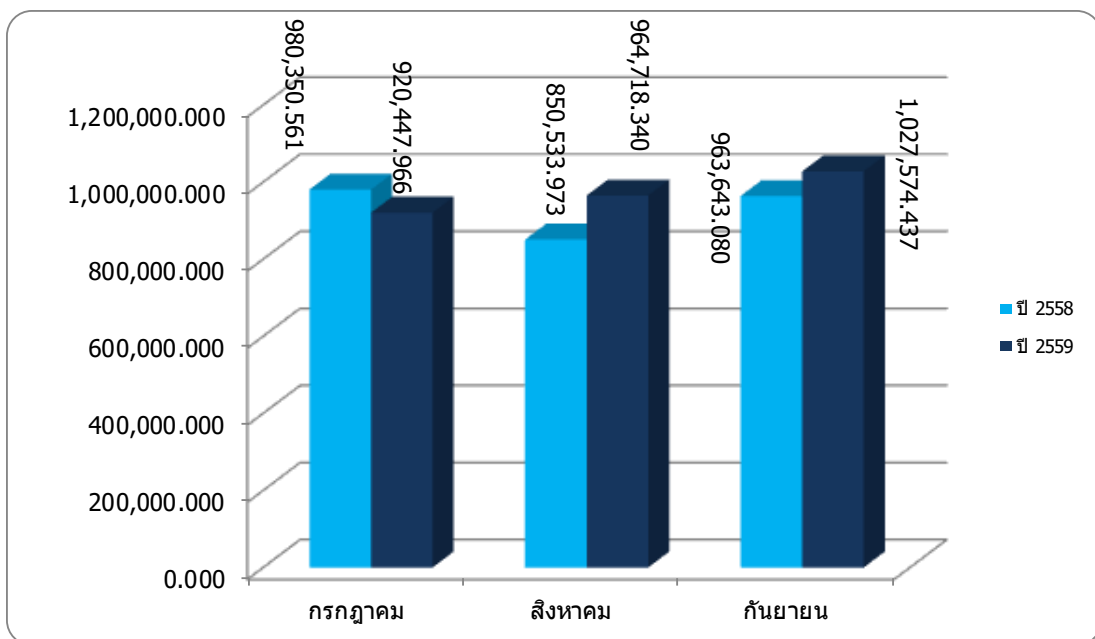
๖ เมื่อเปรียบเทียบกับปริมาณการจำหน่ายในระยะเวลาเดียวกันกับปี 2558 แล้วปริมาณการจำหน่ายน้ำตาลทรายได้เพิ่มขึ้น จำนวน 118,213.129 กระสอบ ซึ่งเป็นการเพิ่มขึ้นจากการจำหน่ายน้ำตาลทรายขาวธรรมดา จำนวน 130,554.689 กระสอบ และการจำหน่ายน้ำตาลทรายขาวบริสุทธิ์ลดลง จำนวน 12,341.560 กระสอบ คิดเป็นร้อยละ 11.03 และ 0.77 ตามลำดับ (ปริมาณการจำหน่ายน้ำตาลทรายในช่วงไตรมาสที่ 3 ของปี 2558 มีจำนวนทั้งสิ้น 2,794,527.614 กระสอบ แยกเป็นการจำหน่ายน้ำตาลทรายขาวธรรมดา จำนวน 1,183,591.390 กระสอบ และน้ำตาลทรายขาวบริสุทธิ์ จำนวน 1,610,936.224 กระสอบ)

ตารางที่ 8 เปรียบเทียบปริมาณการจำหน่ายน้ำตาลทรายให้กับผู้บริโภคราย 3
ระหว่างปี 2558 กับปี 2559

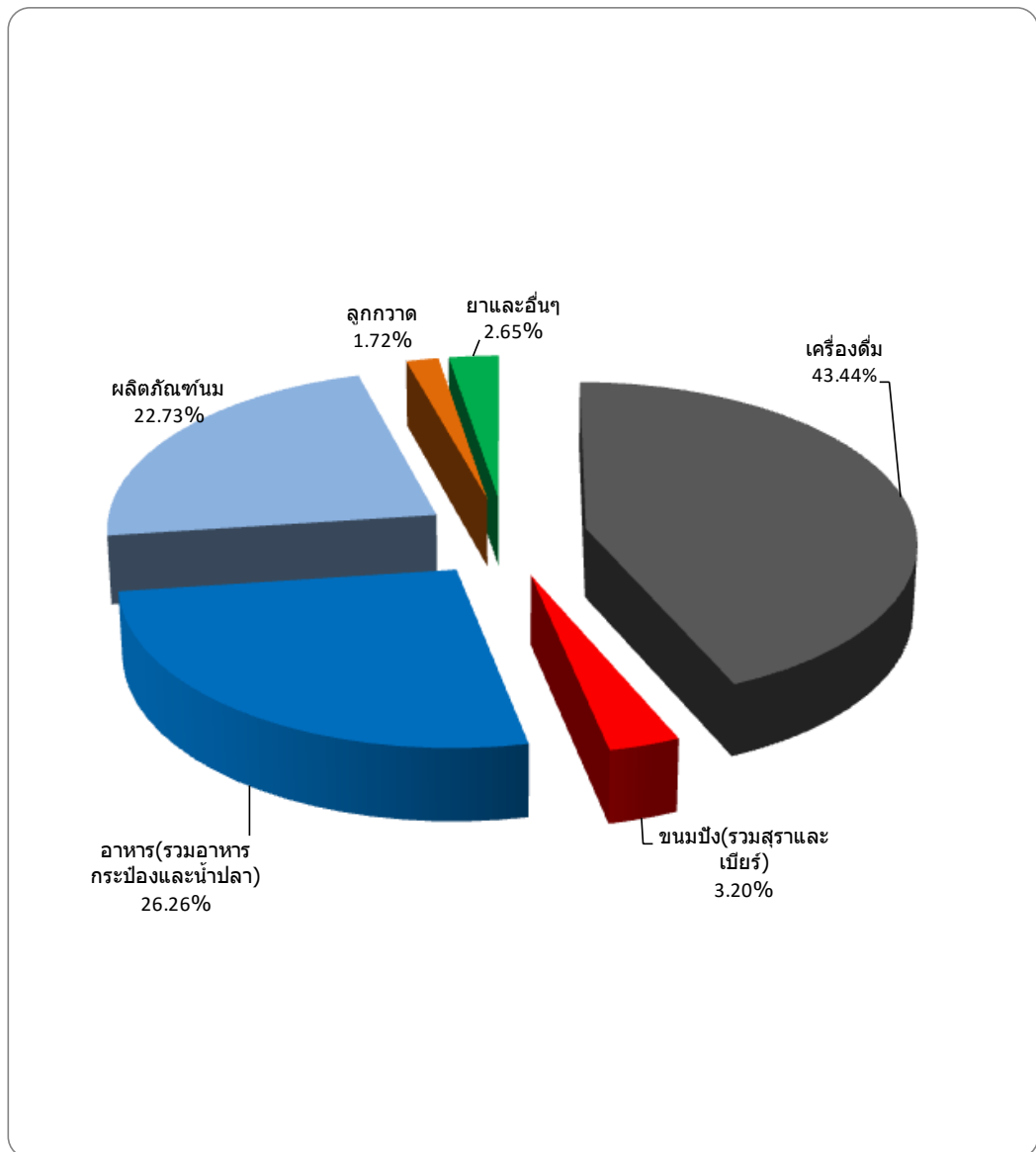
หน่วย : กระสอบ (100 กก.)

เดือน	จำหน่ายให้กับผู้บริโภคราย 3		เพิ่ม, ลด (%)
	ปี 2558	ปี 2559	
กรกฎาคม	980,350.561	920,447.966	-6.11
สิงหาคม	850,533.973	964,718.340	13.43
กันยายน	963,643.080	1,027,574.437	6.63
รวมทั้งสิ้น	2,794,527.614	2,912,740.743	4.23

กราฟแสดงเปรียบเทียบปริมาณการจำหน่ายให้กับอุตสาหกรรม ระหว่างปี 2558 กับปี 2559



กราฟแสดงสัดส่วนจำหน่ายน้ำตาลทรายให้กับผู้บริโภครายย่อยโดยอ้อม ในไตรมาสที่ 3
แยกตามประเภทอุตสาหกรรม



ภาคผนวก

ตารางผนวกที่ 1 ปริมาณการจำหน่ายน้ำตาลทรายขาวธรรมดาและบริสุทธิ์ ภายในประเทศ
ตั้งแต่ปี 2550-2559

หน่วย : กระสอบ (100 กก.)

เดือน	ปี 2550	ปี 2551	ปี 2552	ปี 2553	ปี 2554	ปี 2555	ปี 2556	ปี 2557	ปี 2558	ปี 2559
มกราคม	1,568,249.50	1,781,457.29	1,564,872.10	1,859,980.313	2,199,166.858	1,944,318.460	2,310,075.740	2,173,187.830	1,893,646.172	2,074,166.636
กุมภาพันธ์	1,435,340.52	1,504,513.51	1,395,731.13	1,848,678.08	1,886,480.579	1,940,041.407	1,876,651.143	1,910,352.359	1,803,368.647	2,082,995.400
มีนาคม	1,884,366.12	1,802,600.84	1,774,241.54	1,998,116.533	2,105,489.242	2,242,163.304	2,141,547.171	2,175,837.996	2,309,163.147	2,363,743.197
เมษายน	1,702,270.92	1,482,301.99	1,649,864.92	1,736,304.11	1,761,198.653	1,998,160.044	2,172,162.449	2,053,490.221	2,180,057.942	2,245,309.756
พฤษภาคม	1,601,190.76	1,769,620.43	1,551,438.96	1,844,213.413	1,844,626.494	2,284,955.669	2,193,648.594	2,127,280.519	1,973,419.562	2,374,737.797
มิถุนายน	1,626,965.99	1,486,162.65	1,597,872.52	2,033,134.348	1,788,562.924	1,915,138.407	1,867,361.181	2,045,559.993	2,073,716.382	2,091,794.345
กรกฎาคม	1,556,410.79	1,581,552.43	1,733,491.97	1,753,114.26	1,897,668.528	2,146,676.148	2,016,649.470	2,024,901.655	1,972,904.136	2,013,033.449
สิงหาคม	1,818,123.01	1,608,654.00	1,676,451.60	1,815,986.46	2,056,199.495	2,021,589.418	1,952,632.861	1,801,903.623	1,988,511.952	2,242,583.286
กันยายน	1,535,300.06	1,631,955.05	1,809,215.29	1,668,941.35	1,954,902.801	1,897,423.519	1,997,817.960	2,064,630.097	2,091,612.195	2,148,381.100
รวมทั้งสิ้น	14,728,217.67	14,648,818.187	14,753,180.033	16,558,468.867	17,494,295.574	18,390,466.376	18,528,546.569	18,377,144.293	18,286,400.135	19,636,744.966

หมายเหตุ ปริมาณการจำหน่ายน้ำตาลทรายขาวธรรมดาและบริสุทธิ์ภายในประเทศ ตั้งแต่ปี 2550-2559 รวมไตรมาสที่ 1,2,3
(ม.ค.-ก.ย.)

ตารางผนวกที่ 2 ปริมาณการจำหน่ายน้ำตาลทรายขาวธรรมดาและทรายขาวบริสุทธิ์ให้กับผู้บริโภคโดยตรง
ตั้งแต่ปี 2550-2559

หน่วย : กระสอบ (100 กก.)

เดือน	ปี 2550	ปี 2551	ปี 2552	ปี 2553	ปี 2554	ปี 2555	ปี 2556	ปี 2557	ปี 2558	ปี 2559
มกราคม	951,756.00	1,100,847.74	1,000,941.55	1,104,497.893	1,283,639.748	1,145,433.460	1,413,663.930	1,264,669.619	1,061,418.163	1,105,893.493
กุมภาพันธ์	870,846.52	888,869.56	825,413.28	1,027,725.120	1,033,203.619	1,102,125.187	1,076,173.333	1,112,680.765	940,995.140	1,127,304.007
มีนาคม	1,023,797.72	1,076,034.34	1,048,397.10	965,715.873	1,087,577.712	1,215,799.564	1,169,229.441	1,163,307.702	1,203,369.770	1,221,265.739
เมษายน	1,048,293.52	836,983.69	988,266.03	828,019.250	904,355.453	1,132,057.034	1,199,204.759	1,107,413.051	1,115,537.999	1,173,550.313
พฤษภาคม	972,100.95	1,031,576.63	953,102.46	954,442.283	961,809.134	1,229,657.569	1,191,955.774	1,131,244.768	984,404.997	1,231,706.886
มิถุนายน	955,022.39	884,618.78	912,027.393	1,155,765.668	954,815.274	1,057,998.647	1,034,875.211	1,122,086.738	1,089,772.001	1,101,080.998
กรกฎาคม	981,543.03	988,350.26	1,053,661.47	952,786.11	1,060,558.028	1,298,664.228	1,202,041.800	1,153,149.705	992,553.574	1,092,585.483
สิงหาคม	1,162,981.61	1,000,747.50	1,045,838.501	1,089,893.21	1,233,431.355	1,168,138.588	1,131,249.491	1,030,706.870	1,137,977.980	1,277,864.946
กันยายน	976,849.66	1,000,077.21	1,114,238.689	1,001,408.41	1,055,310.831	1,085,887.429	1,247,670.200	1,190,614.934	1,127,969.113	1,120,806.663
รวมทั้งสิ้น	8,943,191.40	8,808,105.71	8,941,886.47	9,080,253.817	9,574,701.154	10,435,761.706	10,666,063.939	10,275,874.152	9,653,998.737	10,452,058.528

หมายเหตุ ปริมาณการจำหน่ายน้ำตาลทรายขาวธรรมดาและทรายขาวบริสุทธิ์ให้กับผู้บริโภคโดยตรง ตั้งแต่ปี 2550-2559

รวมไตรมาสที่ 1,2,3 (ม.ค. - ก.ย.)

ตารางผนวกที่ 3 ปริมาณการจำหน่ายน้ำตาลทรายขาวธรรมดาและทรายขาวบริสุทธิ์ให้กับผู้บริโภครายย่อย
ตั้งแต่ปี 2550-2559

หน่วย : กระสอบ (100 กก.)

เดือน	ปี 2550	ปี 2551	ปี 2552	ปี 2553	ปี 2554	ปี 2555	ปี 2556	ปี 2557	ปี 2558	ปี 2559
มกราคม	616,493.50	680,609.55	563,930.55	755,482.42	915,527.11	798,885.00	896,411.81	908,518.211	832,228.009	968,273.143
กุมภาพันธ์	564,494.00	615,643.95	570,317.85	820,952.96	853,276.96	837,916.22	800,477.81	797,671.594	862,373.507	955,691.393
มีนาคม	860,568.40	726,566.50	725,844.44	1,032,400.66	1,017,911.53	1,026,363.74	972,317.73	1,012,530.294	1,105,793.377	1,142,477.458
เมษายน	653,977.40	645,318.30	661,598.89	908,284.86	856,843.20	866,103.01	972,957.69	946,077.170	1,064,519.942	1,071,759.443
พฤษภาคม	629,089.81	738,043.80	598,336.50	889,771.13	882,817.36	1,055,298.10	1,001,692.82	996,035.751	989,014.566	1,143,030.911
มิถุนายน	671,943.60	601,543.87	685,845.13	877,368.68	833,747.65	857,139.76	832,485.97	923,473.255	983,944.382	990,713.347
กรกฎาคม	574,867.76	593,202.17	679,830.50	800,328.15	837,110.50	848,011.92	814,607.67	871,751.950	980,350.562	920,447.966
สิงหาคม	655,141.40	607,906.50	630,613.10	726,093.25	822,768.14	853,450.83	821,383.37	771,196.753	850,533.973	964,718.340
กันยายน	558,450.40	631,877.84	694,976.60	667,532.94	899,591.97	811,536.09	750,147.76	874,015.163	963,643.082	1,027,574.437
รวมทั้งสิ้น	5,785,026.27	5,840,712.48	5,811,293.56	7,478,215.05	7,919,594.42	7,954,704.67	7,862,482.63	8,101,270.141	8,632,401.400	9,184,686.438

หมายเหตุ ปริมาณการจำหน่ายน้ำตาลทรายขาวธรรมดาและทรายขาวบริสุทธิ์ให้กับผู้บริโภครายย่อย ตั้งแต่ปี 2550-2559
รวมไตรมาสที่ 1,2,3 (ม.ค. - ก.ย.)

ตารางผนวกที่ 4 ปริมาณการจำหน่ายน้ำตาลทรายให้กับผู้บริโภครโดยตรงและผู้บริโภคโดยอ้อม
ตั้งแต่ปี 2545 – 2559

หน่วย: กระสอบ (100 กก.)

ปีจำหน่าย	ปริมาณการจำหน่าย			สัดส่วนปริมาณการจำหน่าย	
	ผู้บริโภครโดยตรง	ผู้บริโภครโดยอ้อม	รวม	ผู้บริโภครโดยตรง	: ผู้บริโภครโดยอ้อม
2545	12,657,141.420	5,658,514.000	18,315,655.420	69.11	: 30.89
2546	13,274,800.190	6,157,583.000	19,432,383.190	68.31	: 31.69
2547	12,651,923.520	5,861,251.500	18,513,175.020	68.34	: 31.66
2548	12,811,953.180	7,352,510.860	20,164,464.040	63.54	: 36.46
2549	12,097,845.675	8,576,284.810	20,674,130.485	58.52	: 41.48
2550	12,423,605.120	7,650,329.320	20,073,934.440	61.89	: 38.11
2551	11,657,518.514	7,636,127.020	19,293,645.534	60.42	: 39.58
2552	11,396,838.625	8,320,569.830	19,717,408.455	57.80	: 42.20
2553	11,727,823.098	9,848,106.170	21,575,929.268	54.36	: 45.64
2554	13,165,697.649	10,289,777.770	23,455,475.419	56.13	: 43.87
2555	14,045,070.898	10,573,921.700	24,618,992.598	57.05	: 42.95
2556	14,179,483.720	10,409,452.790	24,588,936.510	57.67	: 42.33
2557	13,607,234.040	11,050,400.257	24,657,634.297	55.18	: 44.82
2558	13,034,252.130	11,814,651.495	24,848,903.625	52.45	: 47.55
2559	10,452,058.528	9,184,686.438	19,636,744.966	53.23	: 46.77

หมายเหตุ - ปี 2545-2558 รวมปริมาณจำหน่ายให้กับผู้บริโภครโดยตรงและผู้บริโภครโดยอ้อม ตั้งแต่ ม.ค. – ธ.ค.
- ปี 2559 รวมปริมาณการจำหน่ายให้กับผู้บริโภครโดยตรงและผู้บริโภครโดยอ้อม ตั้งแต่ ม.ค. – ก.ย.
(ไตรมาสที่ 1-3)

ตารางผนวกที่ 5 ปริมาณการจำหน่ายน้ำตาลทรายให้กับผู้บริโภครายในประเทศ
ชาวธรรมดาและชาวบริสุทธ์ ตั้งแต่ปี 2545 – 2559

หน่วย : กระสอบ (100 กก.)

ปีจำหน่าย	ปริมาณการจำหน่าย			สัดส่วนปริมาณการจำหน่าย	
	ชาวธรรมดา	ชาวบริสุทธ์	รวม	ชาวธรรมดา	: ชาวบริสุทธ์
2545	13,715,309.11	4,600,346.31	18,315,655.42	74.88	: 25.12
2546	14,534,330.26	4,898,052.93	19,432,383.19	74.79	: 25.21
2547	13,974,565.04	4,538,609.98	18,513,175.02	75.48	: 24.52
2548	14,556,274.79	5,608,189.25	20,164,464.04	72.19	: 27.81
2549	12,822,573.46	7,851,557.03	20,674,130.49	62.02	: 37.98
2550	14,317,524.26	5,756,410.18	20,073,934.44	71.32	: 28.68
2551	13,700,991.28	5,592,654.254	19,293,645.534	71.01	: 28.99
2552	13,801,238.60	5,916,169.855	19,717,408.455	70.00	: 30.00
2553	11,727,823.098	9,848,106.17	21,575,929.268	54.36	: 45.64
2554	15,649,438.723	7,806,036.696	23,455,475.419	66.72	: 33.28
2555	16,476,391.080	8,142,601.518	24,618,992.598	66.93	: 33.07
2556	15,306,985.620	9,281,950.890	24,588,936.510	62.25	: 37.75
2557	14,738,860.694	9,918,773.603	24,657,634.297	59.77	: 40.23
2558	13,034,252.130	11,814,651.495	24,848,903.625	52.45	: 47.55
2559	11,823,495.987	7,813,248.979	19,636,744.966	60.21	: 39.79

- หมายเหตุ - ปี 2545 – 2558 รวมปริมาณการจำหน่ายน้ำตาลทรายให้กับผู้บริโภครายในประเทศ
ชาวธรรมดา และชาวบริสุทธ์ ตั้งแต่ ม.ค. – ธ.ค.
- ปี 2559 รวมปริมาณการจำหน่ายน้ำตาลทรายให้กับผู้บริโภครายในประเทศ
ชาวธรรมดา และชาวบริสุทธ์ ตั้งแต่ ม.ค. – ก.ย.

ตารางผนวกที่ 6 ปริมาณการจำหน่ายน้ำตาลทรายให้กับผู้บริโภครายย่อย แยกตามประเภทอุตสาหกรรม
ตั้งแต่ปี 2545-2559

หน่วย : กระสอบ (100 กก.)

ปีจำหน่าย	ปริมาณจำหน่ายให้กับผู้บริโภครายย่อย						รวม
	เครื่องดื่ม	ขนมปัง(รวมดูราและเบียร์)	อาหาร(รวมอาหารกระป๋องและน้ำปลา)	ผลิตภัณฑ์นม	ลูกกวาด	ยาและอื่นๆ	
2545	2,199,270.00	91,634.00	1,574,249.00	1,323,099.00	218,583.00	251,679.00	5,658,514.00
2546	2,591,078.00	126,496.00	1,701,433.00	1,270,107.00	195,825.00	272,644.00	6,157,583.00
2547	2,643,850.50	142,180.00	1,293,023.50	1,306,531.00	247,239.50	228,427.00	5,861,251.50
2548	3,179,228.37	163,985.21	1,899,955.00	1,444,812.58	345,285.85	319,243.85	7,352,510.86
2549	3,617,616.50	212,417.50	2,809,271.25	1,413,639.50	315,805.50	207,534.56	8,576,284.81
2550	3,480,186.37	228,178.20	2,097,497.09	1,450,150.16	233,792.00	160,525.50	7,650,329.32
2551	3,639,320.11	231,903.00	1,950,505.20	1,505,286.34	219,764.87	89,347.50	7,636,127.02
2552	3,817,897.73	149,684.30	1,880,350.49	1,653,290.60	612,726.16	206,620.55	8,320,569.83
2553	4,478,137.43	243,405.96	2,588,975.43	1,967,530.55	329,836.30	240,220.50	9,848,106.17
2554	4,722,120.39	277,310.87	2,729,905.35	2,015,341.87	231,997.43	313,101.86	10,289,777.77
2555	5,214,686.29	287,101.71	2,725,787.94	1,889,493.07	247,462.69	209,390.00	10,573,921.70
2556	4,971,923.25	301,664.96	2,499,551.88	2,140,363.61	249,131.70	246,817.39	10,409,452.79
2557	5,119,488.918	342,327.074	2,792,127.104	2,274,235.537	246,796.556	275,425.068	11,050,400.257
2558	5,312,719.713	331,764.153	3,138,676.861	2,503,037.327	229,153.241	299,300.200	11,814,651.495
2559	4,108,863.868	268,427.330	2,441,550.173	1,983,565.230	151,859.644	230,420.193	9,184,686.438

หมายเหตุ ปี 2545 – 2558 รวมปริมาณการจำหน่ายให้กับผู้บริโภครายย่อย แยกตามประเภทอุตสาหกรรม ตั้งแต่ ม.ค. – ธ.ค.

ปี 2559 รวมปริมาณการจำหน่ายให้กับผู้บริโภครายย่อย แยกตามประเภทอุตสาหกรรม ตั้งแต่ ม.ค. – ก.ย.

ตารางผนวกที่ 7 ปริมาณการจำหน่ายน้ำตาลทรายให้กับผู้บริโภคโดยอ้อม แยกตามประเภทอุตสาหกรรม
ปี 2559 (รายเดือน)

หน่วย: กระสอบ (100 กก.)

เดือน	ปริมาณจำหน่ายให้กับผู้บริโภคโดยอ้อม						
	เครื่องดื่ม	ขนมปัง(รวมสุรา และเบียร์)	อาหาร(รวมอาหาร กระป๋องและน้ำปลา)	ผลิตภัณฑ์นม	ลูกกวาด	ยาและอื่นๆ	รวม
มกราคม	394,431.775	26,949.467	283,649.364	226,093.637	17,774.158	19,374.740	968,273.141
กุมภาพันธ์	403,573.316	28,349.283	266,835.216	208,780.614	14,737.964	33,415.000	955,691.393
มีนาคม	525,120.130	30,620.588	312,077.622	228,100.286	18,795.333	27,763.500	1,142,477.459
เมษายน	532,431.684	28,848.088	253,573.560	220,301.028	16,540.084	20,065.000	1,071,759.444
พฤษภาคม	550,410.734	30,463.492	296,806.273	218,831.006	17,589.651	28,929.756	1,143,030.912
มิถุนายน	437,467.457	30,080.794	263,680.272	219,511.590	16,247.833	23,725.400	990,713.346
กรกฎาคม	386,758.900	29,458.566	237,270.387	215,984.373	14,429.740	36,546.000	920,447.966
สิงหาคม	431,187.048	31,563.210	255,163.559	218,737.092	16,283.431	11,784.000	964,718.340
กันยายน	447,482.824	32,093.842	272,493.920	227,225.604	19,461.450	28,816.797	1,027,574.437
รวม	4,108,863.868	268,427.330	2,441,550.173	1,983,565.230	151,859.644	230,420.193	9,184,686.438
ธรรมดา	831,651.000	199,819.980	1,454,760.898	1,393,472.420	129,974.000	12,204.740	4,021,883.038
บริสุทธิ์	3,277,212.868	68,607.350	986,789.275	590,092.810	21,885.644	218,215.453	5,162,803.400

ตารางผนวกที่ 8 ปริมาณการจำหน่ายน้ำตาลทรายขาวธรรมดาและบริสุทธิ์เพื่อบริโภคภายในประเทศ ปี 2555-2559

รายเดือน

หน่วย : กระสอบ (100 กก.)

เดือน	2555		2556		2557		2558		2559	
	ขาวธรรมดา	ขาวบริสุทธิ์	ขาวธรรมดา	ขาวบริสุทธิ์	ขาวธรรมดา	ขาวบริสุทธิ์	ขาวธรรมดา	ขาวบริสุทธิ์	ขาวธรรมดา	ขาวบริสุทธิ์
มกราคม	1,302,715.650	641,602.810	1,557,166.130	752,909.610	1,356,592.700	816,595.130	1,130,366.228	763,279.944	1,284,700.909	789,465.727
กุมภาพันธ์	1,321,937.710	618,103.697	1,137,974.83	738,676.313	1,180,167.920	730,184.439	1,053,587.927	749,780.720	1,256,366.164	826,629.236
มีนาคม	1,448,593.220	793,570.084	1,319,552.660	821,994.511	1,314,093.460	861,744.536	1,292,349.682	1,016,813.465	1,372,771.479	990,971.718
เมษายน	1,338,910.740	659,249.304	1,339,402.050	832,760.399	1,201,842.530	851,647.691	1,232,794.230	947,263.712	1,335,341.975	909,967.781
พฤษภาคม	1,495,578.850	789,376.819	1,335,790.760	857,857.834	1,244,925.220	882,355.299	1,140,998.798	832,420.764	1,408,666.079	966,071.718
มิถุนายน	1,271,219.270	643,919.137	1,159,164.610	708,196.571	1,247,506.250	798,053.743	1,200,675.070	873,041.314	1,230,384.932	861,409.413
กรกฎาคม	1,449,508.560	697,167.588	1,270,315.200	746,334.270	1,182,380.560	842,521.095	1,173,747.056	799,157.080	1,243,428.350	769,605.099
สิงหาคม	1,369,008.690	652,580.728	1,171,502.020	781,130.841	1,068,147.930	733,755.693	1,214,261.021	774,250.931	1,416,918.024	825,665.262
กันยายน	1,266,658.020	630,765.499	1,275,298.250	722,519.710	1,255,842.130	808,787.967	1,229,980.099	861,632.096	1,274,918.075	873,463.025
รวมทั้งสิ้น	12,264,130.710	6,126,335.666	11,566,166.510	6,962,380.059	11,051,498.700	7,325,645.593	10,668,760.111	7,617,640.026	11,823,495.987	7,813,248.979

ตารางผนวกที่ 9 ปริมาณการจำหน่ายน้ำตาลทรายเพื่อบริโภคภายในประเทศ (โควตา ก)

ตั้งแต่เดือน ม.ค. - ก.ย. 2559 แยกตามบริษัท

หน่วย : กระสอบ (100 กก.)

บริษัท	มกราคม		กุมภาพันธ์		มีนาคม	
	ธรรมดา	บริสุทธ์	ธรรมดา	บริสุทธ์	ธรรมดา	บริสุทธ์
<u>โคราช</u>						
สุรินทร์	80,500	0,000	0,000	0,000	33,000	0,000
อุตุฯโคราช	99,074,500	26,225,000	101,090,500	27,296,500	144,882,000	44,554,000
รวม	99,155,000	26,225,000	101,090,500	27,296,500	144,915,000	44,554,000
<u>บ้านโป่ง</u>						
บ้านโป่ง	14,520,000	5,030,000	12,310,000	4,580,000	16,020,000	4,950,000
นครเพชร	48,835,000	18,192,500	53,262,000	22,342,500	31,622,500	17,555,000
รวม	63,355,000	23,222,500	65,572,000	26,922,500	47,642,500	22,505,000
<u>ไทยรุ่งเรือง</u>						
ไทยเพิ่มพูน	160,000	10,015,000	0,000	10,985,000	0,000	13,558,250
ไทยรุ่งเรือง	57,244,569	71,949,979	47,529,693	65,636,844	36,475,681	96,428,406
ไทยอุตุฯ	10,719,000	5,170,000	10,660,000	4,530,000	18,305,000	4,890,000
น้ำตาลพิษณุโลก	14,638,800	8,297,500	16,230,701	6,137,500	30,971,300	14,352,250
สระบุรี	41,281,000	12,946,050	33,511,000	14,925,674	36,793,500	19,565,132
สหการ	13,980,000	0,000	17,525,000	0,000	12,625,000	0,000
อุตุฯน้ำตาลบ้านไร่	6,385,500	45,274,715	9,069,500	51,183,977	8,640,500	63,349,879
รวม	144,408,869	153,653,244	134,525,894	153,398,995	143,810,981	212,143,917
<u>ท่ามะกา</u>						
ขอนแก่น	49,411,000	33,659,250	49,626,000	36,047,500	67,772,500	20,737,500
ขอนแก่น (ลย)	0,000	0,000	5,900	0,000	72,000	0,000
ท่ามะกา	19,444,000	13,955,500	23,070,000	16,410,000	34,415,000	20,610,500
นิวกวางสู้นหลี	0,000	0,000	0,000	0,000	0,000	0,000
นิวกุงไทย	45,100,000	20,631,000	39,493,500	29,530,000	44,472,000	59,860,000
รวม	113,955,000	68,245,750	112,195,400	81,987,500	146,731,500	101,208,000
<u>ไทยเอกลักษณ์</u>						
เกษตรไทย	64,796,500	49,677,500	63,697,000	45,765,000	69,755,500	36,867,500
ไทยเอกลักษณ์	14,807,500	27,429,000	12,537,500	19,610,500	20,540,000	25,703,500
เกษตรไทย (รวมผล)	8,120,000	21,190,500	9,671,000	35,700,000	7,297,500	32,480,000
รวม	87,724,000	98,297,000	85,905,500	101,075,500	97,593,000	95,051,000

หน่วย : กระสอบ (100 กก.)

เครื่องบริษัท	มกราคม		กุมภาพันธ์		มีนาคม	
	ธรรมดา	บริสุทธ์	ธรรมดา	บริสุทธ์	ธรรมดา	บริสุทธ์
เกษตรผล						
กุ่มกวาปี	24,750.000	1,562.500	22,437.360	437.500	26,926.080	785.000
เกษตรผล	51,982.500	0.000	44,832.700	0.000	58,493.500	0.000
รวม	76,732.500	1,562.500	67,270.060	437.500	85,419.580	785.000
มิตรผล						
มิตรผล	55,169.276	220,895.773	45,362.800	222,637.391	58,025.640	275,482.751
มิตรผล (กาแฟลิ้นจี่)	5,278.100	2,324.000	3,501.800	13,459.250	6,582.200	11,804.500
รวมเกษตรกร (ชย)	34,461.692	43,984.000	12,471.880	53,666.500	16,638.228	49,594.500
รวมเกษตรกร (ชก)	65,321.300	50,774.250	71,448.480	51,436.250	68,429.000	75,867.000
รวมเกษตรกร (มิตรภูหลวง)	4,140.000	7,353.760	2,782.000	2,307.750	729.500	848.250
สิงห์บุรี	8,572.472	10,348.750	4,254.000	8,761.000	8,934.500	4,477.500
รวม	172,942.840	335,680.533	139,820.960	352,268.141	159,339.068	418,074.501
กลุ่มสุพรรณบุรี						
สุพรรณบุรี	0.000	0.000	0.000	0.000	0.000	0.000
ทิพย์กำแพงเพชร	9,841.000	7,343.500	26,020.500	7,050.500	33,252.750	7,815.500
ทิพย์สุโขทัย	29,159.000	25,092.500	12,670.000	22,220.000	15,835.000	25,352.500
รวม	39,000.000	32,436.000	38,690.500	29,270.500	49,087.750	33,168.000
วังขนาย						
ชัยมงคล	17,052.000	420.000	20,120.000	840.000	16,885.500	4,437.000
ที.เอ็น.	29,043.000	1,352.000	36,096.250	1,957.500	24,663.250	6,069.750
วังขนาย(มหาวัง)	320.000	0.000	7,490.000	0.000	160.000	0.000
ช่างเวียน (ราชสีมา)	52,479.000	1,545.000	54,630.700	2,381.500	60,351.250	6,407.750
รวม	98,894.000	3,317.000	118,336.950	5,179.000	102,060.000	16,914.500

หน่วย : กระสอบ (100 กก.)

เครื่องบริษัท	มกราคม		กุมภาพันธ์		มีนาคม	
	ธรรมดา	บริสุทธ์	ธรรมดา	บริสุทธ์	ธรรมดา	บริสุทธ์
กลุ่มอีดระ						
กำแพงเพชร	17,923.000	495.000	21,431.000	0.000	19,732.000	0.000
ตะวันออก	46,130.000	7,720.000	46,201.500	6,200.000	48,985.000	7,552.000
ประจวบคุดข	18,466.000	1,080.000	15,410.000	1,435.000	16,540.000	1,470.000
ครบุรี	15,989.500	28,796.700	44,561.950	38,881.100	47,193.100	36,531.800
ราชบุรี	20,368.500	5,749.500	22,258.000	1,520.000	21,271.000	600.000
สหรือ	21,590.000	0.000	25,406.500	0.000	34,982.500	0.000
ปราณบุรี	12,762.500	755.000	11,032.000	755.000	12,077.500	405.000
บุรีรัมย์	35,900.000	0.000	42,799.900	0.000	45,496.000	0.000
อุตขนำตาลอีสาน	48,772.000	0.000	32,614.600	0.000	36,125.000	0.000
รวม	237,901.500	44,596.200	261,715.450	48,791.100	282,402.100	46,558.800
เริ่มคุดม						
เริ่มคุดม	9,240.000	0.000	8,518.800	1.000	4,685.000	0.000
เคราวัฒน์	34,335.200	2,230.000	1,029.650	1.000	1,139.000	0.000
รวม	43,575.200	2,230.000	9,548.450	2.000	5,824.000	0.000
ไทยกาญจนบุรี						
ไทยกาญจนบุรี	57,644.000	0.000	71,835.000	0.000	52,675.000	0.000
ไทยกาญจนบุรี (อุดร)	0.000	0.000	1.000	0.000	27.000	9.000
รวม	57,644.000	0.000	71,836.000	0.000	52,702.000	9.000
มิตรเกษตร						
มิตรเกษตร	31,110.500	0.000	30,986.000	0.000	34,091.500	0.000
มิตรเกษตร (อน)	7,592.500	0.000	8,052.500	0.000	9,082.500	0.000
รวม	38,703.000	0.000	39,038.500	0.000	43,174.000	0.000
ระยอง						
ระยอง	10,710.000	0.000	10,820.000	0.000	12,070.000	0.000
รวม	10,710.000	0.000	10,820.000	0.000	12,070.000	0.000
รวมทั้งสิ้น	1,284,700.909	789,465.727	1,256,366.164	826,629.236	1,372,771.479	990,971.718

หมายเหตุ

- เดือน ม.ค. ที.เอ็น. มีน้ำตาลทรายแดงรวมอยู่ในทรายขาวธรรมดา จำนวน 2,657.80 กส.
และรวมเกษตรกร (ขก) มีน้ำตาลทรายแดงรวมอยู่ในทรายขาวธรรมดา จำนวน 160.00 กส.
- เดือน ก.พ. ที.เอ็น. มีน้ำตาลทรายแดงรวมอยู่ในทรายขาวธรรมดา จำนวน 80.00 กส.
และรวมเกษตรกร (ขก) มีน้ำตาลทรายแดงรวมอยู่ในทรายขาวธรรมดา จำนวน 2,234.70 กส.
- เดือน มี.ค. ที.เอ็น. มีน้ำตาลทรายแดงรวมอยู่ในทรายขาวธรรมดา จำนวน 240.00 กส.
และรวมเกษตรกร (ขก) มีน้ำตาลทรายแดงรวมอยู่ในทรายขาวธรรมดา จำนวน 3,117.40 กส.

หน่วย : กระสอบ (100 กก.)

เครือบริษัท	เมษายน		พฤษภาคม		มิถุนายน	
	ธรรมดา	บริสุทธิ	ธรรมดา	บริสุทธิ	ธรรมดา	บริสุทธิ
<u>โคราช</u>						
สุรินทร์	0.000	0.000	0.000	0.000	3.100	5,413.000
อุตุโคราช	100,553.000	32,927.500	105,730.000	30,977.000	95,110.000	14,709.250
รวม	100,553.000	32,927.500	105,730.000	30,977.000	95,113.100	20,122.250
<u>บ้านโป่ง</u>						
บ้านโป่ง	12,850.000	4,608.000	12,580.000	7,800.000	11,770.000	7,355.000
นครเพชร	36,246.000	6,100.500	33,637.000	17,472.500	25,476.000	15,384.000
รวม	49,096.000	10,708.500	46,217.000	25,272.500	37,246.000	22,739.000
<u>ไทยรุ่งเรือง</u>						
ไทยเพิ่มพูน	0.000	8,711.250	0.000	13,720.000	0.000	12,770.000
ไทยรุ่งเรือง	23,056.311	103,541.844	32,037.983	130,713.333	31,541.200	88,364.284
ไทยอุตุฯ	18,709.500	3,460.000	15,115.000	3,235.000	6,531.800	3,716.500
น้ำตาลพิษณุโลก	10,207.600	6,445.750	11,276.600	10,526.500	6,556.100	8,850.000
สระบุรี	46,294.000	27,594.300	46,283.000	10,626.650	30,244.000	13,804.500
สหการ	11,310.000	0.000	14,150.000	0.000	11,021.000	0.000
อุตุฯน้ำตาลบ้านไร่	5,293.000	48,245.817	4,040.000	51,201.009	5,130.500	49,318.316
รวม	114,870.411	197,998.961	122,902.583	220,022.492	91,024.600	176,823.600
<u>ท่ามะกา</u>						
ขอนแก่น	41,670.000	31,071.000	50,903.500	26,726.000	38,379.500	35,977.000
ขอนแก่น (ลย)	4,960.000	0.000	4,001.000	0.000	10,600.000	0.000
ท่ามะกา	20,817.500	28,906.000	16,690.500	24,651.000	17,530.400	18,800.000
นิวกว่างส์หูลี	0.000	0.000	0.000	0.000	0.000	0.000
นิวกว่างส์ไทย	20,788.000	25,944.500	27,930.000	32,748.000	24,850.000	17,861.000
รวม	88,235.500	85,921.500	99,525.000	84,125.000	91,359.900	72,638.000
<u>ไทยเอกลักษณ์</u>						
เกษตรไทย	57,940.500	23,080.000	47,298.500	52,885.000	60,166.500	85,955.000
ไทยเอกลักษณ์	14,090.000	52,261.500	8,230.500	42,902.000	7,411.700	15,123.000
เกษตรไทย (รวมผล)	7,402.500	32,980.000	17,316.500	300.000	14,063.900	321.500
รวม	79,433.000	108,321.500	72,845.500	96,087.000	81,642.100	101,399.500

หน่วย: กระสอบ (100 กก.)

เครือบริษัท	เมษายน		พฤษภาคม		มิถุนายน	
	ธรรมดา	บริสุทธ์	ธรรมดา	บริสุทธ์	ธรรมดา	บริสุทธ์
<u>เกษตรผล</u>						
กุมภาพันธ์	23,060.000	587.500	28,047.740	610.000	26,966.400	500.000
เกษตรผล	53,052.500	0.000	40,951.500	2.000	46,243.800	0.000
รวม	76,112.500	587.500	68,999.240	612.000	73,210.200	500.000
<u>มิตรผล</u>						
มิตรผล	55,183.200	245,528.250	10,552.700	173,157.726	1,507.200	133,054.863
มิตรผล (กาแฟลินธุ์)	3,991.700	7,070.000	20,982.500	60,625.250	46,451.600	96,862.700
รวมเกษตรกร (ชย)	16,730.124	28,847.000	24,757.936	30,521.000	22,527.492	33,738.750
รวมเกษตรกร (ชก)	67,470.040	57,820.250	91,772.320	52,606.000	80,285.840	53,318.750
รวมเกษตรกร (มิตรภูหลวง)	0.000	219.970	0.000	425.000	11.600	89.500
สิงห์บุรี	18,073.500	37,227.450	29,005.000	49,928.750	53,074.000	24,161.050
รวม	161,448.564	376,712.920	177,070.456	367,263.726	203,857.732	341,225.613
<u>กลุ่มสุพรรณบุรี</u>						
สุพรรณบุรี	0.000	0.000	0.000	0.000	2.300	0.000
ทิพย์กำแพงเพชร	47,242.000	21,058.500	41,942.500	35,351.750	34,396.450	29,206.750
ทิพย์สุโขทัย	28,318.000	29,970.000	44,200.000	46,105.000	17,180.400	40,275.000
รวม	75,560.000	51,028.500	86,142.500	81,456.750	51,579.150	69,481.750
<u>วังขนาย</u>						
ชัยมงคล	32,990.000	1,890.000	26,870.000	1,890.000	18,430.000	1,280.500
ที.เอ็น.	36,410.000	470.000	30,082.500	830.250	24,872.400	1,750.000
วังขนาย(มหาวัง)	800.000	0.000	0.000	0.000	67.000	0.000
อ่างเวียง (ราชสีมา)	65,902.500	2,759.000	56,467.500	1,529.000	50,319.200	1,744.500
รวม	136,102.500	5,119.000	113,420.000	4,249.250	93,688.600	4,775.000

หน่วย: กระสอบ (100 กก.)

เครื่องบริษัท	เมษายน		พฤษภาคม		มิถุนายน	
	ธรรมดา	บริสุทธิ์	ธรรมดา	บริสุทธิ์	ธรรมดา	บริสุทธิ์
กลุ่มอิสระ						
กำแพงเพชร	20,252.000	0.000	24,449.000	0.000	20,082.000	0.000
ตะวันออก	59,425.000	6,345.000	77,142.500	7,880.000	57,990.000	5,070.000
ประจวบคฤข	16,615.000	1,120.000	16,705.000	1,220.000	16,130.000	980.000
ครบุรี	43,980.500	30,765.400	70,578.300	44,001.000	49,938.100	41,303.200
ราชบุรี	19,493.500	1,311.500	22,425.000	2,110.000	17,313.000	3,670.000
สทเรือ	76,220.000	0.000	64,672.000	0.000	38,380.000	0.000
ปราณบุรี	7,961.000	1,070.000	8,298.000	795.000	10,794.000	669.500
บุรีรัมย์	50,904.000	0.000	60,926.500	0.000	53,605.350	0.000
อุทัยน้ำตาลสีสาน	34,530.000	0.000	39,280.000	0.000	28,562.600	0.000
รวม	329,381.000	40,611.900	384,476.300	56,006.000	292,795.050	51,692.700
เริ่มอุดม						
เริ่มอุดม	3,200.000	0.000	1.000	0.000	21.400	0.000
เอราวัณ	1,540.000	30.000	181.500	0.000	26.300	0.000
รวม	4,740.000	30.000	182.500	0.000	47.700	0.000
ไทยกาญจนบุรี						
ไทยกาญจนบุรี	59,445.000	0.000	69,550.000	0.000	60,875.000	1.500
ไทยกาญจนบุรี (อุดร)	0.000	0.000	0.000	0.000	51.200	10.500
รวม	59,445.000	0.000	69,550.000	0.000	60,926.200	12.000
มิตรเกษตร						
มิตรเกษตร	35,457.000	0.000	32,265.000	0.000	29,292.500	0.000
มิตรเกษตร (อน)	13,687.500	0.000	16,865.000	0.000	20,179.000	0.000
รวม	49,144.500	0.000	49,130.000	0.000	49,471.500	0.000
ระยอง						
ระยอง	11,220.000	0.000	12,475.000	0.000	8,423.100	0.000
รวม	11,220.000	0.000	12,475.000	0.000	8,423.100	0.000
รวมทั้งสิ้น	1,335,341.975	909,967.781	1,408,666.079	966,071.718	1,230,384.932	861,409.413

หมายเหตุ

- เดือน เม.ย. ที.เอ็น.มีน้ำตาลทรายแดงรวมอยู่ในทรายขาวธรรมดา จำนวน 80.00 กส.
และรวมเกษตรกร (ชก) มีน้ำตาลทรายแดงรวมอยู่ในทรายขาวธรรมดา จำนวน 3,982.700 กส.
- เดือน พ.ค. ที.เอ็น.มีน้ำตาลทรายแดงรวมอยู่ในทรายขาวธรรมดา จำนวน 240.00 กส.
และรวมเกษตรกร (ชก) มีน้ำตาลทรายแดงรวมอยู่ในทรายขาวธรรมดา จำนวน 3,692.300 กส.
- เดือน มิ.ย. ที.เอ็น.มีน้ำตาลทรายแดงรวมอยู่ในทรายขาวธรรมดา จำนวน 160.00 กส.
และรวมเกษตรกร (ชก) มีน้ำตาลทรายแดงรวมอยู่ในทรายขาวธรรมดา จำนวน 4,379.400 กส.

หน่วย: กระสอบ (100 กก.)

เครือบริษัท	กรกฎาคม		สิงหาคม		กันยายน	
	ธรรมดา	ปริสุทธิ	ธรรมดา	ปริสุทธิ	ธรรมดา	ปริสุทธิ
<u>โคราช</u>						
สุรินทร์	0.00	11,700.00	0.00	12,900.00	200.00	0.00
อุตะโคราช	96,970.00	2,712.50	108,425.00	3,693.00	99,475.00	12,634.50
รวม	96,970.00	14,412.50	108,425.00	16,593.00	99,675.00	12,634.50
<u>บ้านโป่ง</u>						
บ้านโป่ง	13,090.00	12,655.00	13,785.00	7,002.02	7,625.00	17,235.00
นครเพชร	52,663.00	28,482.50	77,048.50	42,788.00	61,671.00	33,705.00
รวม	65,753.00	41,137.50	90,833.50	49,790.02	69,296.00	50,940.00
<u>ไทยรุ่งเรือง</u>						
ไทยเพิ่มพูน	0.00	15,810.00	0.00	12,967.50	0.00	16,484.50
ไทยรุ่งเรือง	33,634.018	85,173.894	47,882.858	81,184.652	55,608.259	90,362.587
ไทยอุตะ	10,315.00	2,710.00	12,655.00	6,065.00	18,229.00	11,189.00
น้ำตาลพิษณุโลก	7,270.20	12,445.00	2,850.60	14,302.75	2,946.00	11,925.00
สระบุรี	53,571.50	13,367.180	33,534.00	18,036.250	31,351.00	23,788.23
สหการ	12,515.00	0.00	17,225.00	0.00	13,300.00	0.00
อุตะน้ำตาลบ้านไร่	6,410.00	50,072.864	5,306.50	62,555.899	5,470.00	42,714.972
รวม	123,715.72	179,578.938	119,453.96	195,112.051	126,904.259	196,464.289
<u>ท่ามะกา</u>						
ขอนแก่น	29,874.50	10,586.50	23,257.50	23,575.50	22,094.00	29,554.75
ขอนแก่น (ลย)	0.00	0.00	2.50	0.00	1,124.00	0.00
ท่ามะกา	26,079.50	25,073.00	28,060.00	5,480.00	22,428.50	6,235.00
นิวกวางสู้นหลี	0.00	0.00	0.00	0.00	0.00	0.00
นิวกุงไทย	37,800.50	24,324.00	23,349.00	17,226.00	47,967.50	16,545.00
รวม	93,754.50	59,983.50	74,669.00	46,281.50	93,614.00	52,334.75
<u>ไทยเอกลักษณ์</u>						
เกษตรไทยอินเตอร์ฯ	44,354.50	73,490.00	64,461.00	90,191.00	30,806.50	122,761.00
ไทยเอกลักษณ์	6,780.00	5,370.00	7,080.50	12,040.00	4,613.00	13,295.00
เกษตรไทยอินเตอร์ฯ(รวมผล)	13,600.00	260.00	12,511.00	0.00	16,411.00	0.00
รวม	64,734.50	79,120.00	84,052.50	102,231.00	51,830.50	136,056.00

หน่วย : กระสอบ (100 กก.)

เครือข่ายบริษัท	กรกฎาคม		สิงหาคม		กันยายน	
	ธรรมดา	บริสุทธิ์	ธรรมดา	บริสุทธิ์	ธรรมดา	บริสุทธิ์
<u>เกษตรผล</u>						
กุ่มกว่าปี	24,835.00	515.00	27,566.84	775.00	18,936.42	550.00
เกษตรผล	36,692.50	0.00	44,484.00	0.00	35,852.50	0.00
รวม	61,527.50	515.00	72,050.84	775.00	54,788.92	550.000
<u>มิตรผล</u>						
มิตรผล	736.200	115,604.630	3.00	53,365.542	11.448	30,534.118
มิตรผล (กาฬสินธุ์)	65,041.90	67,911.30	16,984.92	5,519.00	23,965.900	7,520.019
รวมเกษตรกร (ชย)	28,846.950	39,167.75	36,349.842	29,953.70	44,692.768	27,751.060
รวมเกษตรกร (มิตรภูหลวง)	11,650.00	10,069.500	64,034.000	151,932.899	113,081.74	237,113.229
รวมเกษตรกร (ชก)	42,737.932	40,153.00	74,003.218	52,417.25	25,040.24	12,729.260
สิงห์บุรี	28,963.500	21,681.500	21,704.716	15,453.750	23,728.500	9,189.75
รวม	177,976.482	294,587.680	213,079.696	308,642.141	230,520.596	324,837.436
<u>กลุ่มสุพรรณบุรี</u>						
สุพรรณบุรี	0.00	0.00	0.00	0.00	0.00	0.00
ทิพย์กำแพงเพชร	28,624.75	19,035.25	41,117.75	22,042.25	51,642.30	24,151.25
ทิพย์สุโขทัย	11,227.50	25,793.50	12,699.50	27,519.50	13,140.00	25,819.00
รวม	39,852.25	44,828.75	53,817.25	49,561.75	64,782.30	49,970.25
<u>วังขนาย</u>						
ชัยมงคล	20,400.00	2,090.00	27,648.00	1,680.00	18,730.50	2,733.00
ที.เอ็น.	20,985.00	1,585.00	21,544.75	1,165.00	20,410.50	1,245.00
วังขนาย	0.00	0.00	0.00	0.00	0.00	0.00
อ่างเวียง (ราชสีมา)	64,052.50	2,324.00	60,100.00	1,466.50	64,702.00	1,197.50
รวม	105,437.50	5,999.00	109,292.75	4,311.50	103,843.000	5,175.50

หน่วย : กระสอบ (100 กก.)

เครื่องบริษัท	กรกฎาคม		สิงหาคม		กันยายน	
	ธรรมดา	ปริสุทธิ	ธรรมดา	ปริสุทธิ	ธรรมดา	ปริสุทธิ
<u>กลุ่มอิสระ</u>						
กำแพงเพชร	22,015.00	0.00	26,476.00	0.00	20,872.00	0.00
ตะวันออก	48,065.00	6,830.00	59,982.00	5,728.00	32,705.00	4,478.00
ประจวบคฤข	16,920.00	1,625.00	17,755.00	2,740.00	17,931.50	955.00
กระบี่	42,682.40	25,270.23	37,998.03	36,060.30	26,793.45	18,409.80
ราชบุรี	17,650.00	2,360.00	20,215.50	2,047.00	19,053.50	1,580.00
สทเรือ	56,875.00	0.00	58,959.50	0.00	40,892.00	0.00
ปราณบุรี	8,729.50	925.00	6,531.00	760.00	7,137.00	1,955.00
บุรีรัมย์	52,705.00	0.00	68,329.00	0.00	54,703.50	0.00
อุเทนนำตาลอีสาน	26,905.00	0.00	31,620.00	0.00	28,095.00	0.00
รวม	292,546.90	37,010.23	327,866.03	47,335.30	248,182.95	27,377.80
<u>เริ่มอุดม</u>						
เริ่มอุดม	800.00	0.00	2,753.50	0.00	1,601.00	22.50
เอราวัณ	2,240.00	12,432.00	48.00	5,032.00	218.55	17,100.00
รวม	3,040.00	12,432.00	2,801.50	5,032.00	1,819.55	17,122.50
<u>ไทยกาญจนบุรี</u>						
ไทยกาญจนบุรี	1,760.00	0.00	6,197.50	0.00	5,681.50	0.00
ไทยกาญจนบุรี (อุดร)	58,525.00	0.00	72,325.00	0.00	61,328.50	0.00
รวม	60,285.00	0.00	78,522.50	0.00	67,010.00	0.00
<u>มิตรเกษตร</u>						
มิตรเกษตร	31,165.00	0.00	36,921.00	0.00	32,176.00	0.00
มิตรเกษตร (อน)	18,230.00	0.00	25,662.50	0.00	21,050.00	0.00
รวม	49,395.00	0.00	62,583.50	0.00	53,226.00	0.00
<u>ระยอง</u>						
ระยอง	8,440.00	0.00	19,470.00	0.00	9,425.00	0.00
รวม	8,440.00	0.00	19,470.00	0.00	9,425.00	0.00
รวมทั้งสิ้น	1,243,428.350	769,605.098	1,416,918.024	825,665.262	1,274,918.075	873,463.025

หมายเหตุ

- เดือน ก.ค. ที.เอ็น. มีน้ำตาลทรายแดงรวมอยู่ในทรายขาวธรรมดา จำนวน 80.00 กส.
รวมเกษตรกร (ขก) มีน้ำตาลทรายแดงรวมอยู่ในทรายขาวธรรมดา จำนวน 2,395.572 กส.
- เดือน ส.ค. ที.เอ็น. มีน้ำตาลทรายแดงรวมอยู่ในทรายขาวธรรมดา จำนวน 240.00 กส.
รวมเกษตรกร (ขก) มีน้ำตาลทรายแดงรวมอยู่ในทรายขาวธรรมดา จำนวน 4,625.310 กส.
- เดือน ก.ย. ที.เอ็น. มีน้ำตาลทรายแดงรวมอยู่ในทรายขาวธรรมดา จำนวน 240.00 กส.
รวมเกษตรกร (ขก) มีน้ำตาลทรายแดงรวมอยู่ในทรายขาวธรรมดา จำนวน 1,931.50 กส.

ตารางผนวกที่ 10 รวมปริมาณและรายได้จากการจำหน่ายน้ำตาลทรายภายในประเทศ รวมทั้งบีโควตา

ม.ค. - ก.ย. 2559

หน่วย : กระสอบ (100 กก.)

ชื่อโรงงาน	รวมธรรมดา+รายได้		รวมบริสุทธิ์+รายได้		รวม (ขาว+บริสุทธิ์) 56/57,57/58,58/59	
	ปริมาณ (กระสอบ)	รายได้ (บาท)	ปริมาณ (กระสอบ)	รายได้ (บาท)	ปริมาณ (กระสอบ)	รายได้ (บาท)
เขต 1						
ทิพย์สุโขทัย	184,429.400	374,944,970.200	268,147.000	573,834,580.000	452,576.400	948,779,550.200
ไทยเอกลักษณ์	96,090.700	195,352,393.100	213,734.500	457,391,830.000	309,825.200	652,744,223.100
รวมเขต 1	280,520.100	570,297,363.300	481,881.500	1,031,226,410.000	762,401.600	1,601,523,773.300
เขต 2						
ทิพย์กำแพงเพชร	314,080.000	638,524,640.000	173,055.250	370,338,235.000	487,135.250	1,008,862,875.000
กำแพงเพชร	193,232.000	392,840,656.000	0.000	0.000	193,232.000	392,840,656.000
นครเพชร	420,461.000	854,797,213.000	202,022.500	432,328,150.000	622,483.500	1,287,125,363.000
น้ำตาลพิษณุโลก	102,947.901	209,293,082.733	93,282.250	199,624,015.000	196,230.151	408,917,097.733
เกษตรกรไทย (รวมผล)	106,393.400	216,297,782.200	123,232.000	263,716,480.000	229,625.400	480,014,262.200
มิตรเกษตรกรอุทัยธานี	140,401.500	285,436,249.500	0.000	0.000	140,401.500	285,436,249.500
รวมเขต 2	1,277,515.801	2,597,189,623.433	591,592.000	1,266,006,880.000	1,869,107.801	3,863,196,503.433
เขต 3						
เกษตรกรไทย	503,276.500	1,023,161,124.500	580,672.000	1,242,638,080.000	1,083,948.500	2,265,799,204.500
สิงห์บุรี	196,310.188	399,098,612.204	181,229.500	387,831,130.000	377,539.688	786,929,742.204
ไทยรุ่งเรือง	365,010.572	742,066,492.876	813,355.825	1,740,581,465.500	1,178,366.397	2,482,647,958.376
ที.เอ็น.	242,587.650	493,180,692.450	16,424.500	35,148,430.000	259,012.150	528,329,122.450
สระบุรี	352,863.000	717,370,479.000	154,653.966	330,959,487.240	507,516.966	1,048,329,966.240
รวมเขต 3	1,660,047.910	3,374,877,401.030	1,746,335.791	3,737,158,592.740	3,406,383.701	7,112,035,993.770
เขต 4						
มิตรผล	226,551.464	460,579,126.312	1,470,261.044	3,146,358,634.160	1,696,812.508	3,606,937,760.472
ชัยมงคล	199,126.000	404,823,158.000	17,260.500	36,937,470.000	216,386.500	441,760,628.000
ราชบุรี	180,048.000	366,037,584.000	20,948.000	44,828,720.000	200,996.000	410,866,304.000
บ้านโป่ง	114,550.000	232,880,150.000	71,215.020	152,400,142.800	185,765.020	385,280,292.800
มิตรเกษตร	293,464.500	596,613,328.500	0.000	0.000	293,464.500	596,613,328.500
ไทยกาญจนบุรี	564,202.500	1,147,023,682.500	1.500	3,210.000	564,204.000	1,147,026,892.500
อุตสาหกรรมน้ำตาลบ้านไร่	55,745.500	113,330,601.500	463,917.447	992,783,336.580	519,662.947	1,106,113,938.080
นิวกุ้งไทย	311,750.500	633,788,766.500	244,669.500	523,592,730.000	556,420.000	1,157,381,496.500
ท่ามะกา	208,535.400	423,952,468.200	160,121.000	342,658,940.000	368,656.400	766,611,408.200
ประจวบอุตสาหกรรม	152,472.500	309,976,592.500	13,120.000	28,076,800.000	165,592.500	338,053,392.500
ไทยเพิ่มพูน	0.000	0.000	115,021.500	246,146,010.000	115,021.500	246,146,010.000
ไทยอุตสาหกรรม	121,399.300	246,804,776.900	44,965.500	96,226,170.000	166,364.800	343,030,946.900
รวมเขต 4	2,427,845.664	4,935,810,234.912	2,621,501.011	5,610,012,163.540	5,049,346.675	10,545,822,398.452
เขต 5						
สุพรรณบุรี	2.300	4,675.900	0.000	0.000	2.300	4,675.900
รวมเขต 5	2.300	4,675.900	0.000	0.000	2.300	4,675.900
เขต 6						
ปราจีนบุรี	85,322.500	173,460,642.500	8,089.500	17,311,530.000	93,412.000	190,772,172.500
รวมเขต 6	85,322.500	173,460,642.500	8,089.500	17,311,530.000	93,412.000	190,772,172.500

หน่วย : กระสอบ (100 กก.)

ชื่อโรงงาน	รวมธรรมดา+รายได้		รวมบริสุทธ์+รายได้		รวม (ขาว+บริสุทธ์) 56/57,57/58,58/59	
	ปริมาณ (กระสอบ)	รายได้ (บาท)	ปริมาณ (กระสอบ)	รายได้ (บาท)	ปริมาณ (กระสอบ)	รายได้ (บาท)
เขต 7						
สหการ	123,651.000	251,382,483.000	0.000	0.000	123,651.000	251,382,483.000
นิวก้าวสั้นหลี	0.000	0.000	0.000	0.000	0.000	0.000
ตะวันออก	476,626.000	968,980,658.000	57,803.000	123,698,420.000	534,429.000	1,092,679,078.000
ระยอง	103,053.100	209,506,952.300	0.000	0.000	103,053.100	209,506,952.300
รวมเขต 7	703,330.100	1,429,870,093.300	57,803.000	123,698,420.000	761,133.100	1,553,568,513.300
เขต 9						
สุรินทร์	316.600	643,647.800	30,013.000	64,227,820.000	30,329.600	64,871,467.800
สหเรือ	417,977.500	849,748,257.500	0.000	0.000	417,977.500	849,748,257.500
เริ่มอุดม	30,820.700	62,658,483.100	23.500	50,290.000	30,844.200	62,708,773.100
เอราวัณ	40,758.200	82,861,420.600	36,825.000	78,805,500.000	77,583.200	161,666,920.600
กุมภวาปี	223,525.840	454,428,032.720	6,322.500	13,530,150.000	229,848.340	467,958,182.720
ขอนแก่น	366,268.500	744,623,860.500	247,935.000	530,580,900.000	614,203.500	1,275,204,760.500
ขอนแก่น (วังสะพุง)	27,485.400	55,877,818.200	0.000	0.000	27,485.400	55,877,818.200
เกษตรผล	412,585.500	838,786,321.500	2.000	4,280.000	412,587.500	838,790,601.500
มิตรภาพสินธุ์	192,780.620	391,923,000.460	273,096.019	584,425,480.660	465,876.639	976,348,481.120
อุเทนน้ำตาลฮีสาน	306,504.200	623,123,038.600	0.000	0.000	306,504.200	623,123,038.600
บุรีรัมย์	465,369.250	946,095,685.250	0.000	0.000	465,369.250	946,095,685.250
อุตสาหกรรมโคราช	951,310.000	1,934,013,230.000	195,729.250	418,860,595.000	1,147,039.250	2,352,873,825.000
รวมเกษตรกร (ชก)	557,491.688	1,133,380,601.704	447,122.010	956,841,101.400	1,004,613.698	2,090,221,703.104
ช่างเวียง	529,004.650	1,075,466,453.450	21,354.750	45,699,165.000	550,359.400	1,121,165,618.450
ครบุรี	379,715.330	771,961,265.890	300,019.530	642,041,794.200	679,734.860	1,414,003,060.090
รวมเกษตรกร (ชย)	237,476.912	482,790,562.096	337,224.260	721,659,916.400	574,701.172	1,204,450,478.496
รวมเกษตรกร (มิตรภูหลวง)	196,428.840	399,339,831.720	410,359.858	878,170,096.120	606,788.698	1,277,509,927.840
ไทยกาญจนบุรี (อุดร)	13,718.200	27,889,100.600	19.500	41,730.000	13,737.700	27,930,830.600
วังขนาย	8,837.000	17,965,621.000	0.000	0.000	8,837.000	17,965,621.000
ระยอง (ชย)	0.000	0.000	0.000	0.000	0.000	0.000
รวมเขต 9	5,358,374.930	10,893,576,232.690	2,306,046.177	4,934,938,818.780	7,664,421.107	15,828,515,051.470
รวมทั้งสิ้น	11,792,959.305	23,975,086,267.065	7,813,248.979	16,720,352,815.060	19,606,208.284	40,695,439,082.125

หมายเหตุ

ปี 56/57,57/58,58/59 ธรรมดาใช้ราคา 2,033.00 บาท บริสุทธ์ใช้ราคา 2,140.00 บาท

ปี 57/58 รวมเกษตรกร (ชก) มีน้ำตาลทรายแดงจำนวน 8,344.200 กส. (ยังไม่ได้รวมยอดในตารางฉบับนี้)

ปี 58/59 ที.เอ็น มีน้ำตาลทรายแดงจำนวน 1,520.00 กส. (ยังไม่ได้รวมยอดในตารางฉบับนี้)

และรวมเกษตรกร (ชก) มีน้ำตาลทรายแดงจำนวน 20,672.482 กส. (ยังไม่ได้รวมยอดในตารางฉบับนี้)

ตารางผนวกที่ 11 ปริมาณและรายได้จากการจำหน่ายน้ำตาลทรายขาวภายในประเทศแยกตามชนิดน้ำตาล
มกราคม - กันยายน 2559

หน่วย : กระสอบ (100 กก.)

เดือน	น้ำตาลขาวธรรมดา			น้ำตาลขาวบริสุทธิ์			รวม		ราคาเฉลี่ย (บาท/กระสอบ)
	ปริมาณ (กระสอบ)	รายได้ (บาท)	ราคาเฉลี่ย (บาท/กระสอบ)	ปริมาณ (กระสอบ)	รายได้ (บาท)	ราคาเฉลี่ย (บาท/กระสอบ)	ปริมาณ (กระสอบ)	รายได้ (บาท)	
มกราคม	1,284,700.909	2,611,796,947.997	2,033.00	789,465.727	1,689,456,655.780	2,140.00	2,074,166.636	4,301,253,603.777	2,073.73
กุมภาพันธ์	1,256,366.164	2,554,192,411.412	2,033.00	826,629.236	1,768,986,565.040	2,140.00	2,082,995.400	4,323,178,976.452	2,075.46
มีนาคม	1,372,771.479	2,790,844,416.807	2,033.00	990,971.718	2,120,679,476.520	2,140.00	2,363,743.197	4,911,523,893.327	2,077.86
เมษายน	1,335,341.975	2,714,750,235.175	2,033.00	909,967.781	1,947,331,051.340	2,140.00	2,245,309.756	4,662,081,286.515	2,076.36
พฤษภาคม	1,408,666.079	2,863,818,138.607	2,033.00	966,071.718	2,067,393,476.520	2,140.00	2,374,737.797	4,931,211,615.127	2,076.53
มิถุนายน	1,230,384.932	2,501,372,566.756	2,033.00	861,409.413	1,843,416,143.820	2,140.00	2,091,794.345	4,344,788,710.576	2,077.06
กรกฎาคม	1,243,428.350	2,527,889,835.550	2,033.00	769,605.099	1,646,954,911.860	2,140.00	2,013,033.449	4,174,844,747.410	2,073.91
สิงหาคม	1,416,918.024	2,880,594,342.792	2,033.00	825,665.262	1,766,923,660.680	2,140.00	2,242,583.286	4,647,518,003.472	2,072.39
กันยายน	1,274,918.075	2,591,908,446.475	2,033.00	873,463.025	1,869,210,873.500	2,140.00	2,148,381.100	4,461,119,319.975	2,076.50
รวมทั้งสิ้น	11,823,495.987	24,037,167,341.57	2,033.00	7,813,248.979	16,720,352,815.06	2,140.00	19,636,744.966	40,757,520,156.63	2,075.57

ตารางผนวกที่ 12 ปริมาณการจำหน่ายน้ำตาลทรายขาวธรรมดาและขาวบริสุทธิ์
ให้กับผู้บริโภครายตรงและผู้บริโภครายอ้อมรายเดือน ปี 2559

หน่วย : กระสอบ (100 กก.)

เดือน	ผู้บริโภครายตรง	ผู้บริโภครายอ้อม
	พ่อค้าคนกลาง (ยกเว้น)	
มกราคม	1,105,893.493	968,273.143
กุมภาพันธ์	1,127,304.007	955,691.393
มีนาคม	1,221,265.739	1,142,477.458
เมษายน	1,173,550.313	1,071,759.443
พฤษภาคม	1,231,706.886	1,143,030.911
มิถุนายน	1,101,080.998	990,713.347
กรกฎาคม	1,092,585.483	920,447.966
สิงหาคม	1,277,864.946	964,718.340
กันยายน	1,120,806.663	1,027,574.437
รวมทั้งสิ้น	10,452,058.528	9,184,686.438

ตารางผนวกที่ 13 ปริมาณการจำหน่ายน้ำตาลทรายขาวภายในประเทศ รายเดือน
เปรียบเทียบระหว่างปี 2558 กับปี 2559

หน่วย:กระสอบ (100 กก.)

เดือน	ปี 2558	ปี 2559	- (ลดลง) +เพิ่มขึ้น	เพิ่ม, ลด %
มกราคม	1,893,646.172	2,074,166.636	180,520.464	9.53
กุมภาพันธ์	1,803,368.647	2,082,995.400	279,626.753	15.51
มีนาคม	2,309,163.147	2,363,743.197	54,580.050	2.36
เมษายน	2,180,057.942	2,245,309.756	65,251.814	2.99
พฤษภาคม	1,973,419.562	2,374,737.797	401,318.235	20.34
มิถุนายน	2,073,716.384	2,091,794.345	18,077.961	0.87
กรกฎาคม	1,972,904.136	2,013,033.449	40,129.313	2.03
สิงหาคม	1,988,511.952	2,242,583.286	254,071.334	12.78
กันยายน	2,091,612.195	2,148,381.100	56,768.905	2.71
รวมทั้งสิ้น	18,286,400.137	19,636,744.966	1,350,344.829	7.38

ตารางผนวกที่ 14 ปริมาณโควตา ก. ปี 2558/59 คงเหลือ ณ วันที่ 30/09/2559

หน่วย : กระสอบ (100 กก.)

บริษัท	โควตา จัดสรรรวม	โควตา ที่ขึ้นงวดแล้ว	ยอดคงเหลือจัดสรร จำนวนน้ำตาล (100%)	ยอดจำหน่ายรวม	ยอดคงเหลือ จากการขึ้นงวดจำหน่าย	คงเหลือ
โคราช						
สุรินทร์	668,495.000	613,343.000	55,152.000	588,231.650	25,111.350	80,263.350
โคราช	867,383.000	795,659.000	71,724.000	717,371.660	78,287.340	150,011.340
รวมกลุ่ม	1,535,878.000	1,409,002.000	126,876.000	1,305,603.310	103,398.690	230,274.690
บ้านโป่ง						
นครเพชร	908,486.000	765,422.000	143,064.000	764,605.140	816.860	143,880.860
บ้านโป่ง	251,103.000	213,135.000	37,968.000	206,103.520	7,031.480	44,999.480
รวมกลุ่ม	1,159,589.000	978,557.000	181,032.000	970,708.660	7,848.340	188,880.340
ไทยรุ่งเรือง						
ไทยเพิ่มพูน	216,437.000	187,506.000	28,931.000	183,800.721	3,705.279	32,636.279
ไทยอุตสาหกรรม	234,678.000	199,741.000	34,937.000	186,579.225	13,161.775	48,098.775
ไทยรุ่งเรือง	1,265,730.000	1,133,740.000	131,990.000	1,043,895.753	89,844.247	221,834.247
อุตสาหกรรมบ้านไร่	659,182.000	593,607.000	65,575.000	581,084.946	12,522.054	78,097.054
สหการชลบุรี	163,728.000	146,878.000	16,850.000	143,749.704	3,128.296	19,978.296
สระบุรี	665,304.000	581,754.000	83,550.000	552,585.630	29,168.370	112,718.370
พิษณุโลก	431,090.000	374,798.000	56,292.000	367,242.746	7,555.254	63,847.254
สระบุรี (ลบ)	53,364.000	46,609.000	6,755.000	30,772.600	15,836.400	22,591.400
รวมกลุ่ม	3,689,513.000	3,264,633.000	424,880.000	3,089,711.325	174,921.675	599,801.675
ท่ามะกา						
ท่ามะกา	394,361.000	336,576.000	57,785.000	259,167.000	77,409.000	135,194.000
นิวกุงไทย	450,212.000	398,864.000	51,348.000	393,335.000	5,529.000	56,877.000
นิวกว่างสันหลี	95,130.000	87,494.000	7,636.000	72,825.000	14,669.000	22,305.000
ขอนแก่น	658,179.000	622,914.000	35,265.000	465,769.250	157,144.750	192,409.750
ขอนแก่น (ลบ)	457,543.000	431,287.000	26,256.000	339,355.150	91,931.850	118,187.850
รวมกลุ่ม	2,055,425.000	1,877,135.000	178,290.000	1,530,451.400	346,683.600	524,973.600
ไทยเอกลักษณ์						
ไทยเอกลักษณ์	453,561.000	421,341.000	32,220.000	412,672.470	8,668.530	40,888.530
เกษตรไทยอินเตอร์(รวม)	370,742.000	342,630.000	28,112.000	330,922.600	11,707.400	39,819.400
เกษตรไทยอินเตอร์	1,098,266.000	1,024,346.000	73,920.000	1,005,033.800	19,312.200	93,232.200
รวมกลุ่ม	1,922,569.000	1,788,317.000	134,252.000	1,748,628.870	39,688.130	173,940.130
เกษตรผล						
เกษตรผล	434,665.000	410,497.000	24,168.000	402,435.870	8,061.130	32,229.130
กุมภวาปี	366,178.000	344,746.000	21,432.000	336,364.170	8,381.830	29,813.830
รวมกลุ่ม	800,843.000	755,243.000	45,600.000	738,800.040	16,442.960	62,042.960

หน่วย : กระสอบ (100 กก.)

เครือบริษัท	โควตา จัดสรรรวม	โควตา ที่ขึ้นงวดแล้ว	ยอดคงเหลือจัดสรร จำนวนน้ำตาล (100%)	ยอดจำหน่ายรวม	ยอดคงเหลือ จากการขึ้นงวดจำหน่าย	คงเหลือ
มิตรผล						
มิตรผล (กาฬสินธุ์)	1,057,183.000	992,569.000	64,614.000	797,423.789	195,145.211	259,759.211
สิงห์บุรี	353,872.000	325,044.000	28,828.000	300,510.362	24,533.638	53,361.638
มิตรผล	974,689.000	868,599.000	106,090.000	717,030.158	151,568.842	257,658.842
รวมเกษตรกร (ซก)	1,020,149.000	966,311.000	53,838.000	838,218.277	128,092.723	181,930.723
รวมเกษตรกร (ชย)	1,108,920.000	1,037,742.000	71,178.000	995,848.607	41,893.393	113,071.393
รวมเกษตรกร (มิตรภูหลวง)	705,523.000	660,178.000	45,345.000	643,225.145	16,952.855	62,297.855
รวมกลุ่ม	5,220,336.000	4,850,443.000	369,893.000	4,292,256.338	558,186.662	928,079.662
กลุ่มสหกรณ์บุรี						
ทิพย์กำแพงเพชร	778,934.000	698,866.000	80,068.000	523,582.250	175,283.750	255,351.750
ทิพย์สุโขทัย	428,636.000	392,652.000	35,984.000	318,653.360	73,998.640	109,982.640
สุพรรณบุรี	58,655.000	52,367.000	6,288.000	0.000	52,367.000	58,655.000
รวมกลุ่ม	1,266,225.000	1,143,885.000	122,340.000	842,235.610	301,649.390	423,989.390
วังขนาย						
ชัยมงคล	266,116.000	233,674.000	32,442.000	223,348.000	10,326.000	42,768.000
วังขนาย	199,478.000	192,122.000	7,356.000	161,906.850	30,215.150	37,571.150
ที.เอ็น.	297,683.000	259,169.000	38,514.000	234,637.750	24,531.250	63,045.250
ช่างเวียง	599,528.000	557,748.000	41,780.000	546,688.650	11,059.350	52,839.350
รวมกลุ่ม	1,362,805.000	1,242,713.000	120,092.000	1,166,581.250	76,131.750	196,223.750
กลุ่มอีสาน						
น้ำตาลอีสาน	378,734.000	351,942.000	26,792.000	334,862.100	17,079.900	43,871.900
กำแพงเพชร	260,404.000	228,586.000	31,818.000	227,044.000	1,542.000	33,360.000
ประจวบคีรีขันธ์	224,664.000	192,569.000	32,095.000	185,249.500	7,319.500	39,414.500
ปราจีนบุรี	123,629.000	105,527.000	18,102.000	99,598.970	5,928.030	24,030.030
น้ำตาลนครบุรี	760,412.000	672,937.000	87,475.000	517,193.990	155,743.010	243,218.010
ตะวันออก	938,921.000	861,033.000	77,888.000	835,893.550	25,139.450	103,027.450
สหเวียง	563,276.000	515,816.000	47,460.000	492,674.800	23,141.200	70,601.200
บุรีรัมย์	623,550.000	569,214.000	54,336.000	560,718.100	8,495.900	62,831.900
รวมกลุ่ม	3,873,590.000	3,497,624.000	375,966.000	3,253,235.010	244,388.990	620,354.990
กลุ่มเริ่มอุดม						
เริ่มอุดม	370,855.000	341,379.000	29,476.000	333,935.480	7,443.520	36,919.520
น้ำตาลเอวารัตน	994,826.000	939,164.000	55,662.000	505,858.500	433,305.500	488,967.500
รวมกลุ่ม	1,365,681.000	1,280,543.000	85,138.000	839,793.980	440,749.020	525,887.020
กลุ่มไทยกาญจนบุรี						
ไทยกาญจนบุรี	288,271.000	247,279.000	40,992.000	247,041.820	237.180	41,229.180
ไทยกาญจนบุรี (อุดร)	475,982.000	433,286.000	42,696.000	333,751.000	99,535.000	142,231.000
รวมกลุ่ม	764,253.000	680,565.000	83,688.000	580,792.820	99,772.180	183,460.180
กลุ่มมิตรเกษตร						
มิตรเกษตร	263,117.000	223,021.000	40,096.000	220,522.070	2,498.930	42,594.930
มิตรเกษตร (อน)	322,572.000	286,307.000	36,265.000	269,123.500	17,183.500	53,448.500
รวมกลุ่ม	585,689.000	509,328.000	76,361.000	489,645.570	19,682.430	96,043.430
กลุ่มระยอง						
ระยอง	117,856.000	108,224.000	9,632.000	101,391.170	6,832.830	16,464.830
ระยอง (ชย)	20,289.000	20,289.000	0.000	20,289.000	0.000	0.000
รวมกลุ่ม	138,145.000	128,513.000	9,632.000	121,680.170	6,832.830	16,464.830
กลุ่มราชบุรี						
ราชบุรี	259,459.000	225,677.000	33,782.000	222,873.400	2,803.600	36,585.600
รวมกลุ่ม	259,459.000	225,677.000	33,782.000	222,873.400	2,803.600	36,585.600
รวมทั้งสิ้น	26,000,000.000	23,632,178.000	2,367,822.000	21,192,997.753	2,439,180.247	4,807,002.247