

# ปริมาณการจำหน่ายน้ำตาลทราย เพื่อบริโภคภายในประเทศ ไตรมาสที่ ๓ ปี ๒๕๖๓

\*\*\*\*\*



จัดทำโดย : สำนักบริหารอ้อยและน้ำตาลทราย กลุ่มงานประมวลผลและข้อมูลสถิติกลาง



## คำนำ

หนังสือ "การจำหน่ายน้ำตาลทราย เพื่อบริโภคภายในประเทศ" เล่มนี้เป็นไตรมาสที่ 3 ปี พ.ศ. 2563 ที่ฝ่ายประมวลผลข้อมูลกลางและสารสนเทศ ได้จัดทำขึ้น โดยมีข้อมูลเกี่ยวกับการจำหน่ายน้ำตาลทราย เพื่อบริโภคภายในประเทศ

ข้อมูลต่าง ๆ เหล่านี้ได้รวบรวมสรุปจาก รายงานปริมาณการจำหน่ายน้ำตาลทรายประจำสัปดาห์ รายงานปริมาณการซื้อขายของโรงงานอุตสาหกรรมที่ใช้น้ำตาลทรายเป็นวัตถุดิบ รายเดือน โดยได้จัดแบ่งออกเป็น 2 ส่วน คือ ส่วนที่ 1 ไตรมาสที่ 3 ส่วนที่ 2 จะเป็น ภาคผนวก สรุปตารางสถิติ

ฝ่ายประมวลผลข้อมูลกลางและสารสนเทศ สำนักบริหารอ้อยและน้ำตาลทราย จึงหวังเป็นอย่างยิ่งว่า หนังสือการจำหน่ายภายในประเทศ จะเป็นประโยชน์ต่ออุตสาหกรรมอ้อยและน้ำตาลและผู้ที่เกี่ยวข้องได้พอสมควร ทางฝ่ายฯ จึงมีความยินดีที่จะรับฟังข้อคิดเห็นและคำแนะนำ เพื่อปรับปรุงหนังสือในเล่มต่อไปให้ดียิ่งขึ้น และขอขอบคุณผู้ที่มีส่วนร่วมในการจัดทำหนังสือครั้งนี้ให้สำเร็จลุล่วงไปด้วยดี

กลุ่มงานประมวลผลและข้อมูลสถิติกลาง  
ฝ่ายประมวลผลข้อมูลกลางและสารสนเทศ  
สำนักบริหารอ้อยและน้ำตาลทราย  
สำนักงานคณะกรรมการอ้อยและน้ำตาลทราย

## สารบัญ

	หน้า
สารบัญภาพ	2
สารบัญตาราง	3
ตารางภาคผนวก	4
ปริมาณการจำหน่ายน้ำตาลทรายภายในประเทศ ไตรมาสที่ 3 ปี 2563	2 - 12
- ปริมาณการจำหน่ายน้ำตาลทรายภายในประเทศ	2
- ลักษณะการจำหน่ายน้ำตาลทรายภายในประเทศ	6
- การจำหน่ายให้กับผู้บริโภครโดยตรง	
- การจำหน่ายให้กับผู้บริโภครโดยอ้อม	

## สารบัญภาพ

หน้า

ภาพที่ 1	กราฟแสดงเปรียบเทียบปริมาณในการจำหน่าย ระหว่างปี 2562 กับปี 2563 รายเดือน	3
ภาพที่ 2	กราฟแสดงสัดส่วนในการจำหน่ายน้ำตาลทราย ในไตรมาสที่ 3 ปี 2563 แยกตามเครือบริษัท	5
ภาพที่ 3	กราฟแสดงลักษณะการจำหน่ายน้ำตาลทรายภายในประเทศ ในไตรมาสที่ 3 ปี 2563 แยกตามประเภทผู้ซื้อ	7
ภาพที่ 4	กราฟเปรียบเทียบปริมาณการจำหน่ายให้กับผู้บริโภคราย ระหว่างปี 2562 กับปี 2563 รายเดือน	8
ภาพที่ 5	กราฟแสดงเปรียบเทียบปริมาณการจำหน่ายให้กับอุตสาหกรรม ระหว่างปี 2562 กับปี 2563	11
ภาพที่ 6	กราฟแสดงสัดส่วนจำหน่ายน้ำตาลทรายให้กับผู้บริโภคราย ในไตรมาสที่ 3 (แยกตามประเภทอุตสาหกรรม)	12

## สารบัญตาราง

	หน้า
ตารางที่ 1 ปริมาณการจำหน่ายน้ำตาลทรายขาวธรรมดาและขาวบริสุทธิ์ ในไตรมาสที่ 3	2
ตารางที่ 2 เปรียบเทียบปริมาณในการจำหน่ายน้ำตาลทราย ระหว่างปี 2562 กับปี 2563 (รายเดือน)	3
ตารางที่ 3 ปริมาณการจำหน่ายน้ำตาลทรายขาวธรรมดาและขาวบริสุทธิ์ ในไตรมาสที่ 3 แยกตามเครือข่ายบริษัท	4
ตารางที่ 4 ปริมาณในการจำหน่ายน้ำตาลทรายขาวธรรมดาและขาวบริสุทธิ์ให้กับผู้บริโภคราย ไตรมาสที่ 3	6
ตารางที่ 5 เปรียบเทียบปริมาณการจำหน่ายให้กับผู้บริโภคราย ระหว่างปี 2562 กับปี 2563 (รายเดือน)	8
ตารางที่ 6 จำนวนรายที่ซื้อเพื่ออุตสาหกรรม และปริมาณการจำหน่ายขาวธรรมดา ขาวบริสุทธิ์ให้กับผู้บริโภคราย ไตรมาสที่ 3	9
ตารางที่ 7 ปริมาณการจำหน่ายให้กับผู้บริโภคราย ไตรมาสที่ 3 แยกตามประเภทอุตสาหกรรม รายเดือน	10
ตารางที่ 8 เปรียบเทียบปริมาณการจำหน่ายน้ำตาลทรายให้กับผู้บริโภคราย ระหว่างปี 2562 กับปี 2563 รายเดือน	11

## ภาคผนวก

	หน้า
ตารางผนวกที่ 1 ปริมาณการจำหน่ายน้ำตาลทรายขาวธรรมดาและขาวบริสุทธิ์ ภายในประเทศ ตั้งแต่ ปี 2554 - 2563	14
ตารางผนวกที่ 2 ปริมาณการจำหน่ายน้ำตาลทรายขาวธรรมดาและขาวบริสุทธิ์ ให้กับผู้บริโภครายย่อย ตั้งแต่ ปี 2554 - 2563	15
ตารางผนวกที่ 3 ปริมาณการจำหน่ายน้ำตาลทรายขาวธรรมดาและขาวบริสุทธิ์ ให้กับผู้บริโภครายย่อย ตั้งแต่ ปี 2554 - 2563	16
ตารางผนวกที่ 4 ปริมาณการจำหน่ายน้ำตาลทรายให้กับผู้บริโภครายย่อย และผู้บริโภครายย่อย ตั้งแต่ปี 2549 - 2563	17
ตารางผนวกที่ 5 ปริมาณการจำหน่ายน้ำตาลทรายให้กับผู้บริโภครายย่อยในประเทศ ขาวธรรมดาและขาวบริสุทธิ์ ตั้งแต่ ปี 2549-2563	18
ตารางผนวกที่ 6 ปริมาณการจำหน่ายน้ำตาลทรายให้กับผู้บริโภครายย่อย แยกตามประเภทอุตสาหกรรม ตั้งแต่ ปี 2549 - 2563	19
ตารางผนวกที่ 7 ปริมาณการจำหน่ายน้ำตาลทรายให้กับผู้บริโภครายย่อย แยกตามประเภทอุตสาหกรรม ปี 2563 รายเดือน	20
ตารางผนวกที่ 8 ปริมาณการจำหน่ายน้ำตาลทรายขาวธรรมดาและบริสุทธิ์ เพื่อผู้บริโภครายย่อยในประเทศ ปี 2559-2563 (รายเดือน)	21
ตารางผนวกที่ 9 ปริมาณการจำหน่ายน้ำตาลทรายเพื่อผู้บริโภครายย่อยในประเทศ (โควตา ก.) ตั้งแต่ ม.ค. - ก.ย. 2563 แยกตามเครือบริษัท	22-30
ตารางผนวกที่ 10 รวมปริมาณและรายได้จากการจำหน่ายน้ำตาลทรายภายในประเทศ รวมทุกปี (ม.ค. - ก.ย. 2563)	31-32
ตารางผนวกที่ 11 ปริมาณและรายได้จากการจำหน่ายน้ำตาลทรายขาวภายในประเทศ แยกตามชนิดน้ำตาล ม.ค. -ก.ย. 2563	33
ตารางผนวกที่ 12 ปริมาณการจำหน่ายน้ำตาลทรายให้กับผู้บริโภครายย่อยและผู้บริโภครายย่อย รายเดือน ปี 2563	34
ตารางผนวกที่ 13 ปริมาณการจำหน่ายน้ำตาลทรายขาวภายในประเทศ รายเดือน เปรียบเทียบระหว่างปี 2562 กับปี 2563	35
ตารางผนวกที่ 14 เปรียบเทียบปริมาณการจำหน่ายโดยตรงและโดยอ้อม ระหว่างปี 2562 กับปี 2563	36

ปริมาณการจำหน่ายน้ำตาลทรายภายในประเทศ

ไตรมาสที่ 3 ปี 2563

ปริมาณน้ำตาลทรายที่จำหน่ายได้ในไตรมาสที่ 3 ปี 2563 จำนวน 6,434,425.796 กระสอบ

## ปริมาณการจำหน่ายน้ำตาลทรายภายในประเทศ

ปริมาณการจำหน่ายน้ำตาลทรายขาวธรรมดาและขาวบริสุทธิ์ภายในประเทศช่วงไตรมาสที่ 3 มีจำนวนทั้งสิ้น 6,434,425.796 กระสอบ โดยแยกเป็นน้ำตาลทรายขาวธรรมดาจำนวน 4,450,654.285 กระสอบ คิดเป็นสัดส่วนในการจำหน่ายร้อยละ 69.17 และน้ำตาลทรายขาวบริสุทธิ์ จำนวน 1,983,771.511 กระสอบ คิดเป็นสัดส่วนในการจำหน่าย ร้อยละ 30.83

### ตารางที่ 1 ปริมาณการจำหน่ายน้ำตาลทรายขาวธรรมดาและขาวบริสุทธิ์ในไตรมาสที่ 3

หน่วย : กระสอบ (100 กก.)

เดือน	ธรรมดา	บริสุทธิ์	รวม	สัดส่วน
กรกฎาคม	1,315,087.254	649,901.859	1,964,989.113	66.93 : 33.07
สิงหาคม	1,293,064.422	587,058.013	1,880,122.435	68.78 : 31.22
กันยายน	1,842,502.609	746,811.639	2,589,314.248	71.16 : 28.84
รวมทั้งสิ้น	4,450,654.285	1,983,771.511	6,434,425.796	69.17 : 30.83

ปริมาณการจำหน่ายน้ำตาลทรายได้เพิ่มขึ้นจากช่วงไตรมาสที่ 2 ปี 2563 จำนวน 1,238,419.969 กระสอบ คิดเป็นร้อยละ 23.83 ซึ่งเป็นการเพิ่มขึ้นจากการจำหน่ายน้ำตาลทรายขาวธรรมดา จำนวน 1,047,670.589 กระสอบ คิดเป็นร้อยละ 30.79 และปริมาณการจำหน่ายน้ำตาลทรายขาวบริสุทธิ์เพิ่มขึ้น จำนวน 190,749.380 กระสอบ คิดเป็นร้อยละ 10.64 (ปริมาณการจำหน่ายน้ำตาลทรายไตรมาสที่ 2 ของปี 2563 มีจำนวนทั้งสิ้น 5,196,005.827 กระสอบ โดยแยกเป็นน้ำตาลทรายขาวธรรมดา จำนวน 3,402,983.696 กระสอบ และน้ำตาลทรายขาวบริสุทธิ์ จำนวน 1,793,022.131 กระสอบ)

เปรียบเทียบกับปริมาณการจำหน่ายในระยะเวลาเดียวกันกับปี 2562 แล้วมีปริมาณการจำหน่ายลดลงจำนวน 183,843.454 กระสอบ คิดเป็นร้อยละ 2.78 ซึ่งเป็นการเพิ่มขึ้นจากการจำหน่ายน้ำตาลทรายขาวธรรมดา จำนวน 28,590.285 กระสอบ คิดเป็นร้อยละ 0.65 และการจำหน่ายน้ำตาลทรายขาวบริสุทธิ์มีปริมาณการจำหน่ายลดลง จำนวน 212,433.739 กระสอบ คิดเป็นร้อยละ 9.67 (ปริมาณการจำหน่ายน้ำตาลทรายไตรมาสที่ 3 ของปี 2562 มีจำนวนทั้งสิ้น 6,618,269.250 กระสอบ โดยแยกเป็นน้ำตาลทรายขาวธรรมดา จำนวน 4,422,064.000 กระสอบ และน้ำตาลทรายขาวบริสุทธิ์ จำนวน 2,196,205.250 กระสอบ)

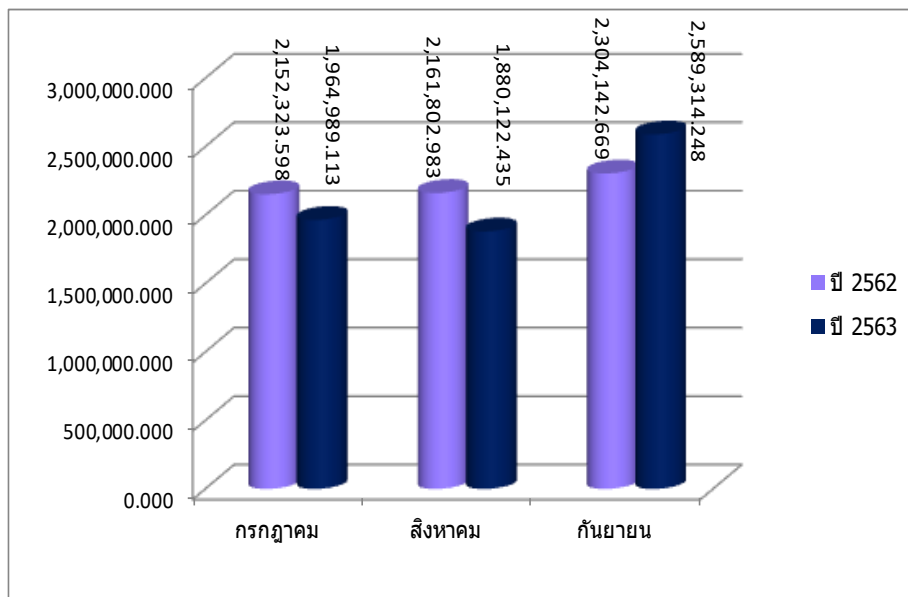


ตารางที่ 2 เปรียบเทียบปริมาณในการจำหน่ายน้ำตาลทรายระหว่างปี 2562 กับปี 2563  
รายเดือน

หน่วย: กระสอบ (100 กก.)

เดือน	ปี 2562	ปี 2563	เพิ่ม,ลด จำนวน	เพิ่ม,ลด,(%)
กรกฎาคม	2,152,323.598	1,964,989.113	-187,334.485	-8.70
สิงหาคม	2,161,802.983	1,880,122.435	-281,680.548	-13.03
กันยายน	2,304,142.669	2,589,314.248	285,171.579	12.38
รวมทั้งสิ้น	6,618,269.250	6,434,425.796	-183,843.454	-2.78

กราฟแสดงเปรียบเทียบปริมาณในการจำหน่ายระหว่างปี 2562 กับปี 2563 รายเดือน

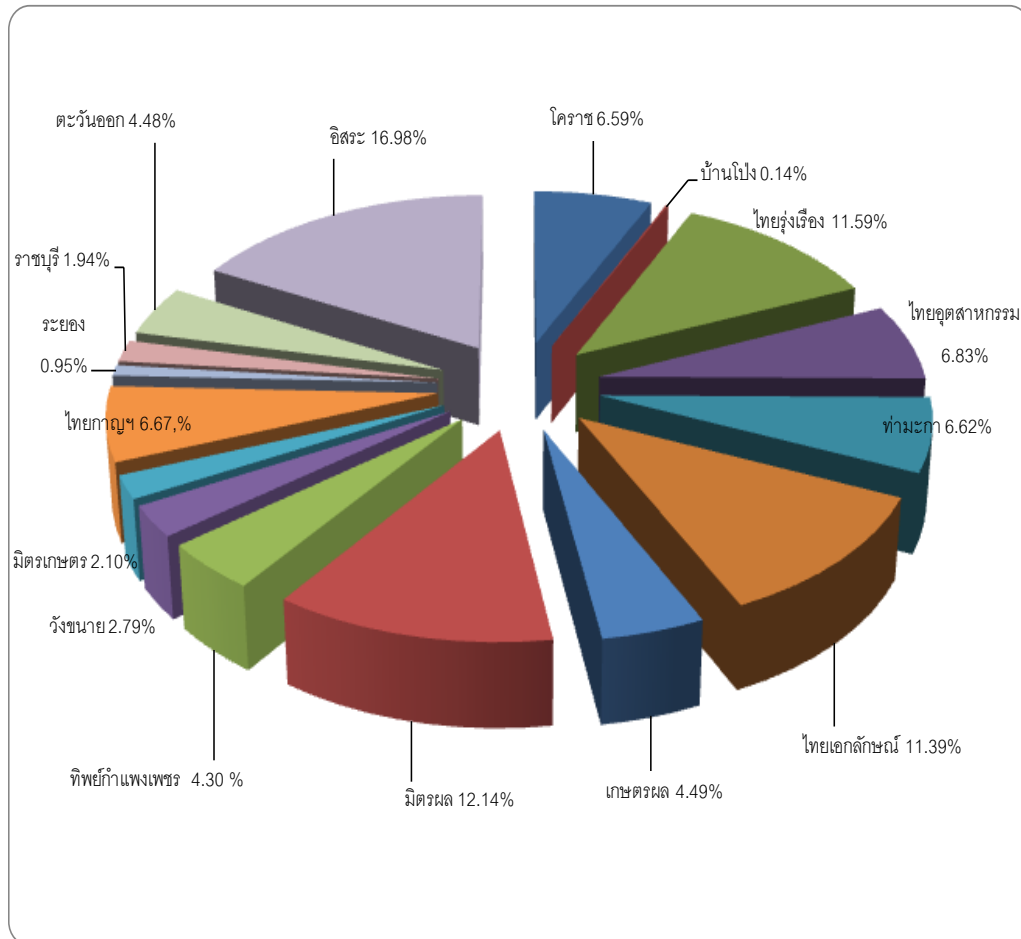


ตารางที่ 3 ปริมาณการจำหน่ายน้ำตาลทรายขาวธรรมดาและขาวบริสุทธิ์ในไตรมาสที่ 3  
แยกตามเครือบริษัท

หน่วย : กระสอบ (100 กก.)

บริษัทในเครือ	กรกฎาคม		สิงหาคม		กันยายน	
	บริสุทธิ์	บริสุทธิ์	ธรรมดา	บริสุทธิ์	ธรรมดา	บริสุทธิ์
โคราช	80,664.500	13,703.500	96,871.500	12,004.750	202,499.000	18,503.500
บ้านโป่ง	9,020.000	0.000	0.000	0.000	0.000	0.000
ไทยรุ่งเรือง	123,228.894	150,069.760	86,626.588	143,787.798	103,849.529	137,874.740
ไทยอุตสาหกรรม	84,480.865	53,537.260	85,371.452	42,976.460	97,787.773	75,074.205
ท่ามะกา	122,026.568	29,442.500	79,118.678	25,406.000	132,720.553	37,255.810
ไทยเอกสิทธิ์	87,343.000	195,859.008	104,780.800	103,710.250	192,054.000	48,987.388
เกษตรผล	18,377.000	23,002.500	47,296.400	36,866.500	110,811.500	52,676.250
มิตรผล	151,771.469	114,459.561	117,065.138	77,909.054	159,829.559	159,901.264
ทิพย์กำแพงเพชร	60,935.029	27,552.500	64,894.135	28,899.500	62,723.262	31,962.320
วังขนาย	57,109.046	3,837.470	55,138.339	3,660.970	56,482.565	3,596.500
มิตรเกษตร	44,048.000	0.000	41,814.000	240.000	47,324.500	1,500.000
ไทยกาญจนา	76,587.000	8,052.500	98,508.016	71,363.731	111,877.429	62,588.193
ระยอง	18,155.000	0.000	17,082.000	0.000	26,060.000	0.000
ราชบุรี	31,511.265	1,490.000	36,910.500	1,291.000	45,339.800	8,277.690
ตะวันออก	68,810.000	5,520.000	86,345.800	5,452.000	116,310.000	5,985.000
อิสระ	281,019.618	23,375.300	275,241.077	33,490.000	376,832.140	102,628.780
รวมทั้งสิ้น	1,315,087.254	649,901.859	1,293,064.422	587,058.013	1,842,501.609	746,811.639

กราฟแสดงสัดส่วนในการจำหน่ายน้ำตาลทราย ในไตรมาสที่ 3 ปี 2563  
แยกตามเครือข่าย



## ลักษณะการจำหน่ายน้ำตาลทรายภายในประเทศ

ก การจำหน่ายน้ำตาลทรายภายในประเทศผ่านฝ่ายบริหารการจำหน่ายสำนักบริหารอ้อยและน้ำตาลทราย สำนักงานคณะกรรมการอ้อยและน้ำตาลทราย แบ่งออกเป็น 2 ลักษณะ ดังนี้

1. จำหน่ายให้กับผู้บริโภคโดยตรง ร้อยละ 62.00 ซึ่งเป็นการจำหน่ายผ่านพ่อค้าคนกลาง (ยี่ปั้ว)
2. จำหน่ายให้กับผู้บริโภคโดยอ้อม (อุตสาหกรรม) ร้อยละ 38.00 เป็นการจำหน่ายให้กับอุตสาหกรรมที่ซื้อน้ำตาลเป็นวัตถุดิบ ในการผลิตสินค้าเพื่อจำหน่ายภายในประเทศ และผลิตสินค้าเพื่อการส่งออก เมื่อสิ้นสุด ไตรมาสที่ 3 มีอุตสาหกรรมที่ได้ขึ้นทะเบียนมาแล้วติดต่อซื้อจำนวน 417 ราย

ประเภทอุตสาหกรรม	จำนวน/ราย
เครื่องดื่ม	70
ขนมปัง (รวมสุราและเบียร์)	33
อาหาร (รวมอาหารและกระป๋องและน้ำปลา)	253
ผลิตภัณฑ์นม	24
ลูกกวาด	14
ยาและอื่น ๆ	23
รวมทั้งสิ้น	417

ตารางที่ 4 ปริมาณในการจำหน่ายน้ำตาลทรายขาวธรรมดาและขาวบริสุทธิ์ ให้กับผู้บริโภคโดยตรง ไตรมาสที่ 3

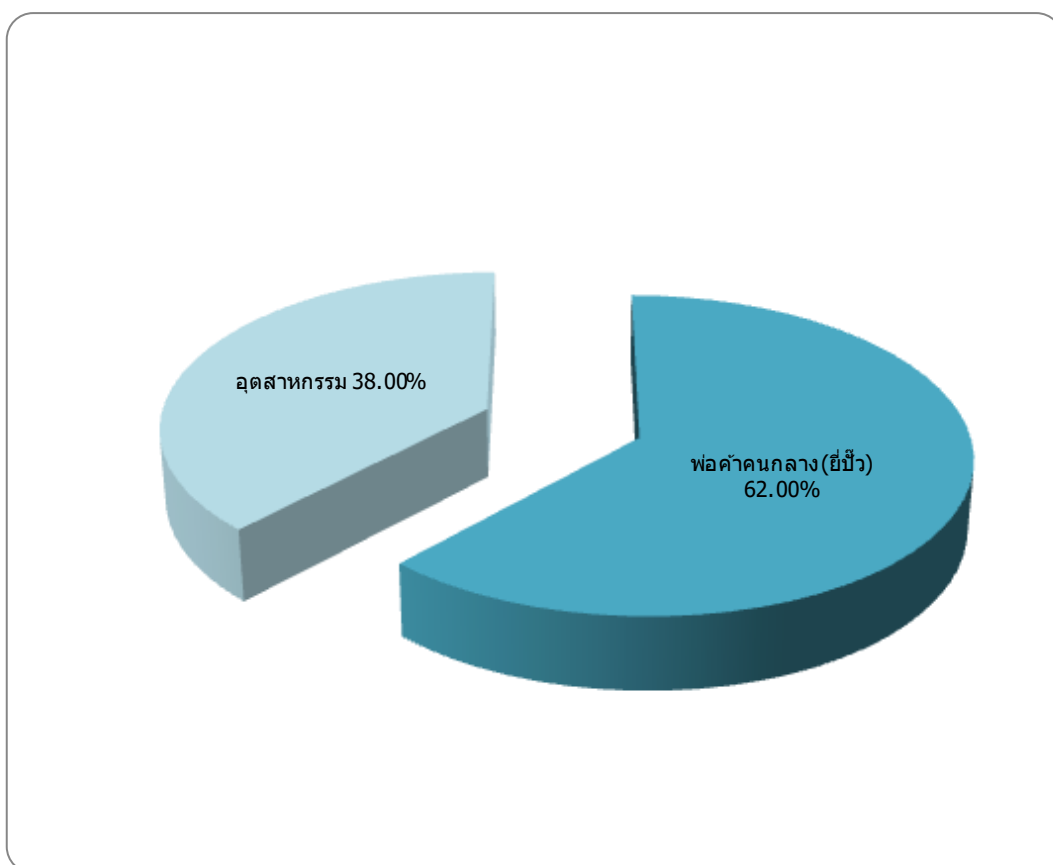
หน่วย: กระทบ (100 กก.)

เดือน	พ่อค้าคนกลาง (ยี่ปั้ว)		รวม	
	ธรรมดา	บริสุทธิ์	ธรรมดา	บริสุทธิ์
กรกฎาคม	864,715.602	317,094.967	864,715.602	317,094.967
สิงหาคม	876,059.334	294,455.156	876,059.334	294,455.156
กันยายน	1,248,655.757	388,151.734	1,248,655.757	388,151.734
รวมทั้งสิ้น	2,989,430.693	999,701.857	2,989,430.693	999,701.857

ป/ ปริมาณการจำหน่ายน้ำตาลทรายให้กับผู้บริโภคโดยตรง ในไตรมาสที่ 3 มีจำนวนทั้งสิ้น 3,989,132.550 กระสอบ ซึ่งเพิ่มขึ้นจากไตรมาสที่ 2 ปี 2563 จำนวน 1,039,384.330 กระสอบ (ปริมาณจำหน่ายในไตรมาสที่ 2 ปี 2563 มีจำนวน 2,949,748.220 กระสอบ) คิดเป็นร้อยละ 35.24

๖ เมื่อเปรียบเทียบกับปริมาณจำหน่ายในช่วงระยะเวลาเดียวกันกับปี 2562 แล้วมีปริมาณในการจำหน่ายน้ำตาลทรายได้ลดลง จำนวน 87,889.776 กระสอบ (ปริมาณจำหน่ายในไตรมาสที่ 3 ปี 2562 มีจำนวน 4,077,022.326 กระสอบ ) คิดเป็นร้อยละ 2.16

กราฟแสดงลักษณะการจำหน่ายน้ำตาลทรายภายในประเทศในไตรมาสที่ 3 ปี 2563 แยกตามประเภทผู้ซื้อ

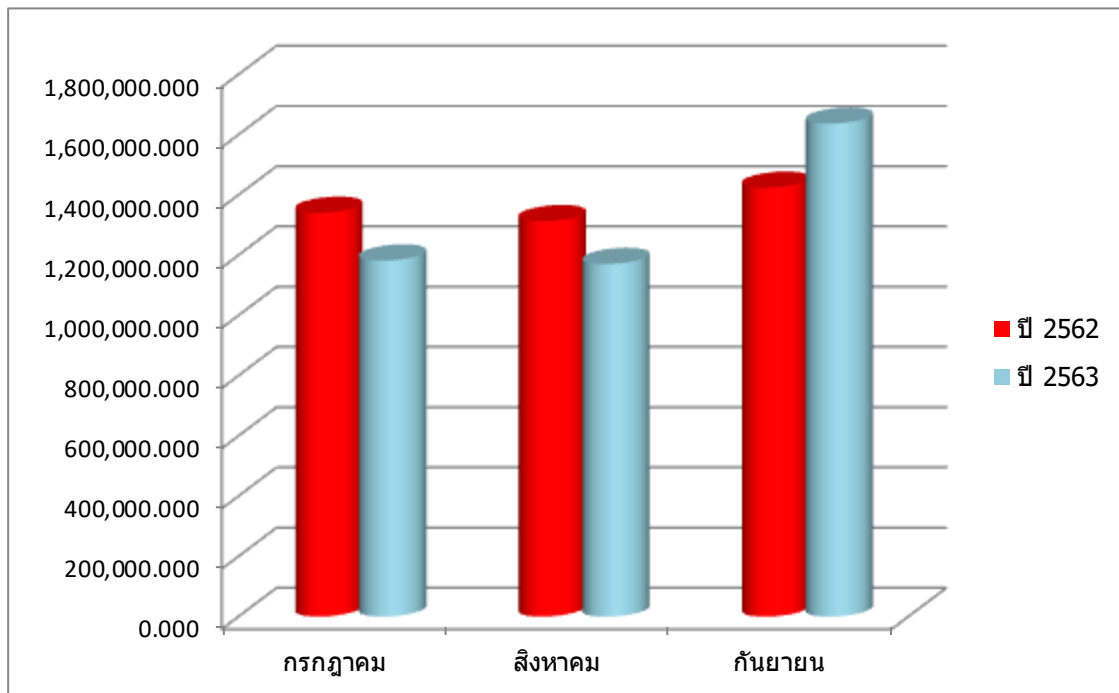


ตารางที่ 5 เปรียบเทียบปริมาณการจำหน่ายให้กับผู้บริโภคโดยตรง ระหว่างปี 2562 กับปี 2563  
รายเดือน

หน่วย : กระสอบ (100 กก.)

เดือน	การจำหน่ายให้กับผู้บริโภคโดยตรง		
	ปี 2562	ปี 2563	เพิ่ม,ลด (%)
กรกฎาคม	1,340,442.520	1,181,810.569	-11.83
สิงหาคม	1,312,864.594	1,170,514.490	-10.84
กันยายน	1,423,715.212	1,636,807.491	14.97
<b>รวมทั้งสิ้น</b>	<b>4,077,022.326</b>	<b>3,989,132.550</b>	<b>-2.16</b>

กราฟเปรียบเทียบปริมาณการจำหน่ายให้กับผู้บริโภคโดยตรงระหว่างปี 2562 กับปี 2563  
รายเดือน



ตารางที่ 6 จำนวนรายชื่อเพื่ออุตสาหกรรมและปริมาณการจำหน่ายชาวธรรมดา  
ชาวบริสุทธิให้กับผู้บริโภคโดยอ้อม ในไตรมาสที่ 3

หน่วย : กระสอบ (100 กก.)

ประเภทอุตสาหกรรม	ปริมาณการจำหน่าย			สัดส่วน
	ธรรมดา	บริสุทธิ	รวม	
เครื่องดื่ม	414,819.180	567,406.345	982,225.525	40.17
ขนมปัง (รวมสุวาและเบียร์)	93,125.618	25,663.189	118,788.807	4.86
อาหาร (รวมอาหารกระป๋องและน้ำปลา)	407,314.327	230,266.557	637,580.884	26.07
ผลิตภัณฑ์นม	455,563.448	95,552.466	551,115.914	22.54
ลูกกวาด	37,552.000	5,143.586	42,695.586	1.75
ยาและอื่น ๆ	52,849.019	60,037.511	112,886.530	4.62
<b>รวมทั้งสิ้น</b>	<b>1,461,223.592</b>	<b>984,069.654</b>	<b>2,445,293.246</b>	<b>100.00</b>

จ จำนวนผู้ซื้อน้ำตาลทรายเพื่อผลิตสินค้าอุตสาหกรรมที่ขึ้นทะเบียนไว้ และได้มาติดต่อซื้อ  
น้ำตาลทรายเพื่ออุตสาหกรรมส่งออกและจำหน่ายภายในประเทศจำนวน 417 ราย เพิ่มขึ้นจากไตรมาสที่ 2  
ของปี 2563 จำนวน 17 ราย คิดเป็นร้อยละ 4.25 (จำนวนผู้ซื้อน้ำตาลเพื่ออุตสาหกรรมในไตรมาสที่ 2 ของปี 2563  
จำนวน 400 ราย)

เ เมื่อเปรียบเทียบจำนวนผู้ซื้อน้ำตาลเพื่ออุตสาหกรรมในช่วงระยะเวลาเดียวกันกับปี 2562 แล้ว  
มีจำนวนผู้ซื้อเพิ่มขึ้น จำนวน 19 ราย คิดเป็นร้อยละ 4.77 (จำนวนผู้ซื้อน้ำตาลเพื่ออุตสาหกรรมในไตรมาสที่ 3 ของปี  
2562 จำนวน 398 ราย)

ป ประเภทอุตสาหกรรมที่มีปริมาณการซื้อมากเป็นอันดับ 1 ตลอดไตรมาสที่ 3 ได้แก่  
อุตสาหกรรมเครื่องดื่ม คิดเป็นร้อยละ 40.17 รองลงมาได้แก่ อุตสาหกรรมอาหาร (รวมอาหารกระป๋องและ  
น้ำปลา คิดเป็นร้อยละ 26.07 และผลิตภัณฑ์นม คิดเป็นร้อยละ 22.54 ตามลำดับ ส่วนอุตสาหกรรม  
ที่มีปริมาณการซื้อน้อยที่สุดได้แก่ ลูกกวาด คิดเป็นร้อยละ 1.75

ตารางที่ 7 ปริมาณการจำหน่ายน้ำตาลทรายให้กับผู้บริโภคโดยอ้อม ไตรมาสที่ 3  
(แยกตามประเภทอุตสาหกรรม) รายเดือน

หน่วย : กระสอบ (100 กก.)

ประเภทอุตสาหกรรม	กรกฎาคม		สิงหาคม		กันยายน	
	ธรรมดา	บริสุทธิ์	ธรรมดา	บริสุทธิ์	ธรรมดา	บริสุทธิ์
เครื่องดื่ม	132,139.886	210,823.965	114,450.047	172,417.194	168,229.247	184,165.186
ขนมปัง (รวมสุราและเบียร์)	30,599.102	8,106.247	29,499.685	5,658.588	33,026.831	11,898.354
อาหาร (รวมอาหารกระป๋องและน้ำปลา)	126,111.104	68,181.216	105,475.470	64,357.200	175,727.753	97,728.141
ผลิตภัณฑ์นม	137,066.700	26,494.013	142,212.595	30,515.925	176,284.153	38,542.528
ลูกกวาด	9,895.500	1,238.667	9,876.000	1,647.333	17,780.500	2,257.586
ยาและอื่น ๆ	14,559.360	17,962.784	15,491.291	18,006.617	22,798.368	24,068.110
<b>รวมทั้งสิ้น</b>	<b>450,371.652</b>	<b>332,806.892</b>	<b>417,005.088</b>	<b>292,602.857</b>	<b>593,846.852</b>	<b>358,659.905</b>

๒/ ปริมาณในการจำหน่ายน้ำตาลทรายได้เพิ่มขึ้นจากช่วงไตรมาสที่ 2 ของปี 2563 จำนวน 199,035.639 กระสอบ ซึ่งเป็นการเพิ่มขึ้นจากการจำหน่ายน้ำตาลทรายขาวธรรมดา จำนวน 145,422.231 กระสอบ และการจำหน่ายน้ำตาลทรายขาวบริสุทธิ์ได้เพิ่มขึ้นจากช่วงไตรมาสที่ 2 จำนวน 53,613.408 กระสอบ คิดเป็นร้อยละ 11.05 และ 5.76 ตามลำดับ (ปริมาณการจำหน่ายน้ำตาลทรายในช่วงไตรมาสที่ 2 ของปี 2563 มีจำนวนทั้งสิ้น 2,246,257.607 กระสอบ แยกเป็นการจำหน่ายน้ำตาลทรายขาวธรรมดา จำนวน 1,315,801.361 กระสอบ และน้ำตาลทรายขาวบริสุทธิ์ จำนวน 930,456.246 กระสอบ)

๖ เมื่อเปรียบเทียบกับปริมาณการจำหน่ายในระยะเวลาเดียวกันกับปี 2562 แล้วปริมาณการจำหน่ายน้ำตาลทรายได้ลดลง จำนวน 95,953.678 กระสอบ ซึ่งเป็นการเพิ่มขึ้นจากการจำหน่ายน้ำตาลทรายขาวธรรมดา จำนวน 153,071.887 กระสอบ และการจำหน่ายน้ำตาลทรายขาวบริสุทธิ์ลดลง จำนวน 249,025.565 กระสอบ คิดเป็นร้อยละ 11.70 และ 20.20 ตามลำดับ (ปริมาณการจำหน่ายน้ำตาลทรายในช่วงไตรมาสที่ 3 ของปี 2562 มีจำนวนทั้งสิ้น 2,541,246.924 กระสอบ แยกเป็นการจำหน่ายน้ำตาลทรายขาวธรรมดา จำนวน 1,308,151.705 กระสอบ และน้ำตาลทรายขาวบริสุทธิ์ จำนวน 1,233,095.219 กระสอบ)

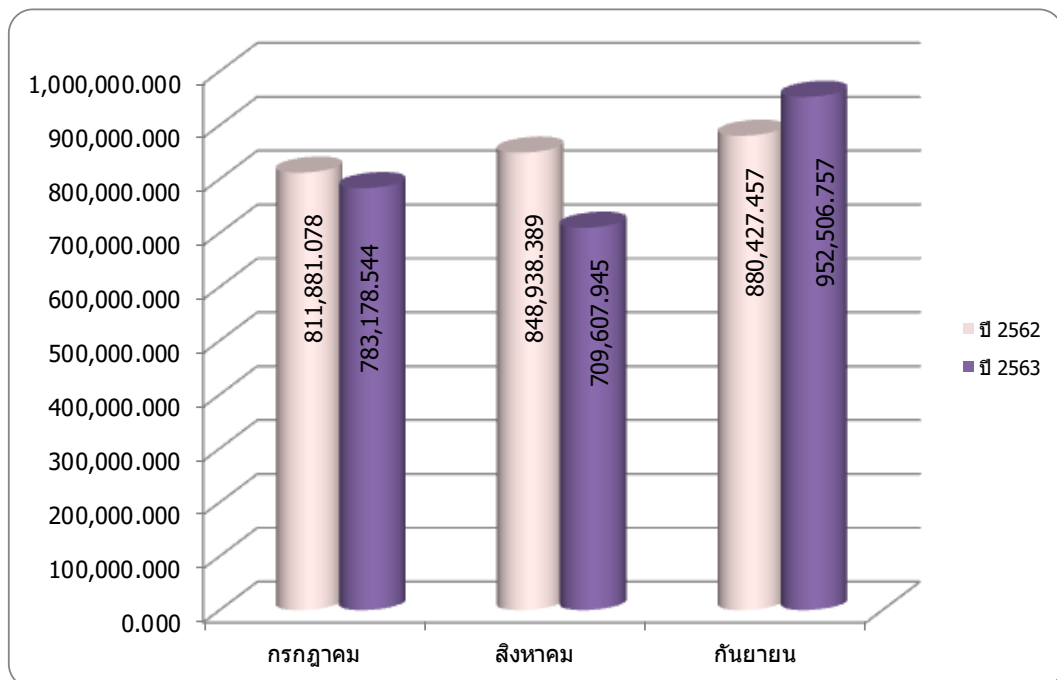


ตารางที่ 8 เปรียบเทียบปริมาณการจำหน่ายน้ำตาลทรายให้กับผู้บริโภคราย 3  
ระหว่างปี 2562 กับปี 2563

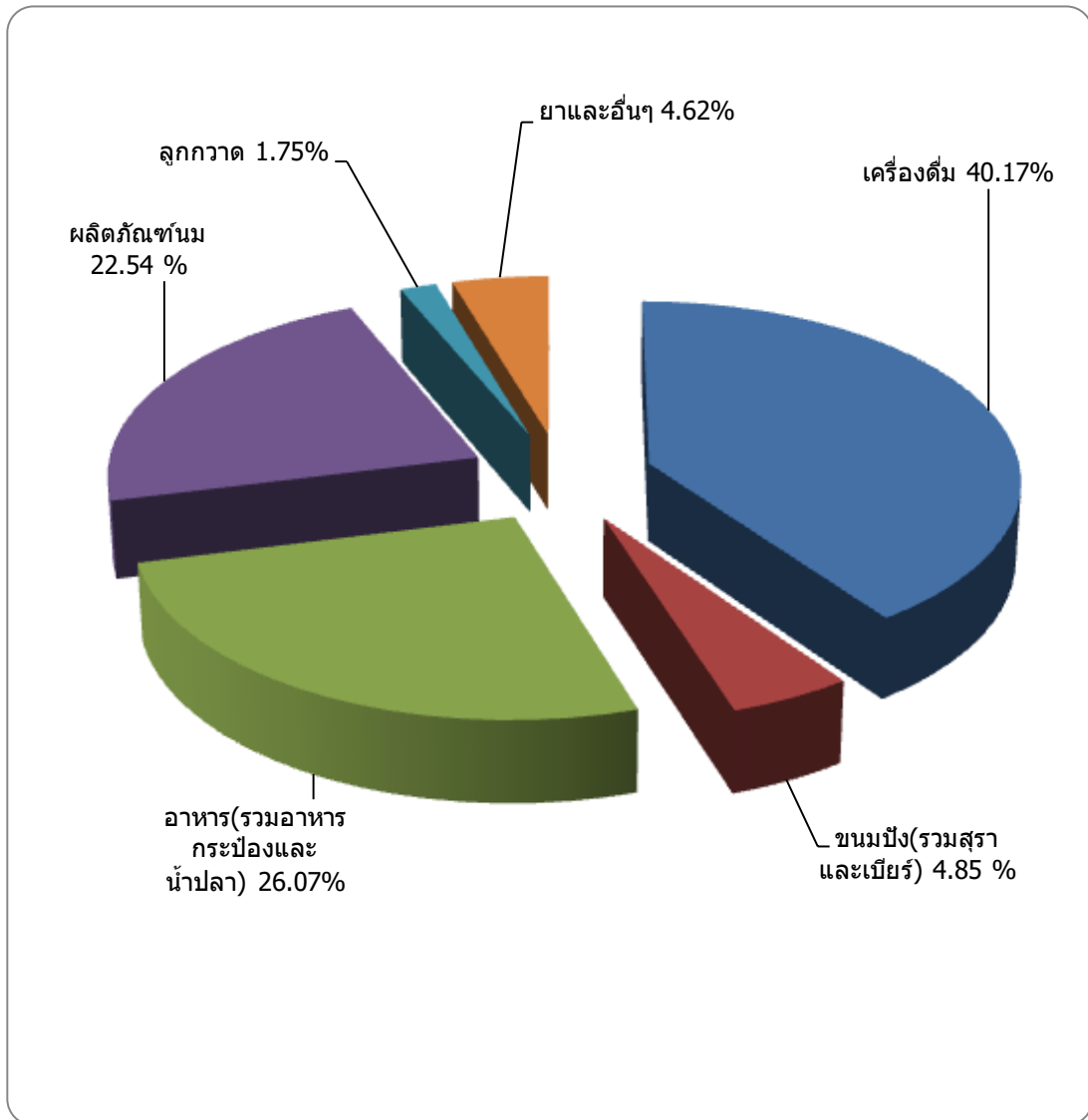
หน่วย : กระสอบ (100 กก.)

เดือน	จำหน่ายให้กับผู้บริโภคราย 3		เพิ่ม, ลด (%)
	ปี 2562	ปี 2563	
กรกฎาคม	811,881.078	783,178.544	-3.54
สิงหาคม	848,938.389	709,607.945	-16.41
กันยายน	880,427.457	952,506.757	8.19
<b>รวมทั้งสิ้น</b>	<b>2,541,246.924</b>	<b>2,445,293.246</b>	<b>-3.78</b>

กราฟแสดงเปรียบเทียบปริมาณการจำหน่ายให้กับอุตสาหกรรม ระหว่างปี 2562 กับปี 2563



กราฟแสดงสัดส่วนจำหน่ายน้ำตาลทรายให้กับผู้บริโภคโดยอ้อม ในไตรมาสที่ 3  
แยกตามประเภทอุตสาหกรรม



ภาคผนวก

ตารางผนวกที่ 1 ปริมาณการจำหน่ายน้ำตาลทรายขาวธรรมดาและบริสุทธิ์ ภายในประเทศ  
ตั้งแต่ปี 2554-2563

หน่วย : กระสอบ (100 กก.)

เดือน	ปี 2554	ปี 2555	ปี 2556	ปี 2557	ปี 2558	ปี 2559	ปี 2560	ปี 2561	ปี 2562	ปี 2563
มกราคม	2,199,166.858	1,944,318.460	2,310,075.740	2,173,187.830	1,893,646.172	2,074,166.636	2,227,131.577	2,145,409.175	2,458,946.441	2,162,624.864
กุมภาพันธ์	1,886,480.579	1,940,041.407	1,876,651.143	1,910,352.359	1,803,368.647	2,082,995.400	2,123,537.794	2,116,785.135	2,032,887.247	2,059,608.717
มีนาคม	2,105,489.242	2,242,163.304	2,141,547.171	2,175,837.996	2,309,163.147	2,363,743.197	2,598,700.631	2,232,413.926	2,245,531.794	2,028,623.656
เมษายน	1,761,198.653	1,998,160.044	2,172,162.449	2,053,490.221	2,180,057.942	2,245,309.756	1,958,309.825	2,075,103.653	1,984,756.753	1,656,962.602
พฤษภาคม	1,844,626.494	2,284,955.669	2,193,648.594	2,127,280.519	1,973,419.562	2,374,737.797	2,294,090.370	2,027,957.458	2,344,552.579	1,692,649.374
มิถุนายน	1,788,562.924	1,915,138.407	1,867,361.181	2,045,559.993	2,073,716.382	2,091,794.345	2,143,597.432	1,980,863.061	1,839,061.635	1,846,393.851
กรกฎาคม	1,897,668.528	2,146,676.148	2,016,649.470	2,024,901.655	1,972,904.136	2,013,033.449	2,070,731.618	1,909,373.378	2,152,323.598	1,964,989.113
สิงหาคม	2,056,199.495	2,021,589.418	1,952,632.861	1,801,903.623	1,988,511.952	2,242,583.286	2,103,417.303	2,193,708.693	2,161,802.983	1,880,122.435
กันยายน	1,954,902.801	1,897,423.519	1,997,817.960	2,064,630.097	2,091,612.195	2,148,381.100	2,158,659.793	1,927,003.020	2,304,142.669	2,589,314.248
<b>รวมทั้งสิ้น</b>	<b>17,494,295.574</b>	<b>18,390,466.376</b>	<b>18,528,546.569</b>	<b>18,377,144.293</b>	<b>18,286,400.135</b>	<b>19,636,744.966</b>	<b>19,678,176.343</b>	<b>18,608,617.499</b>	<b>19,524,005.699</b>	<b>17,881,288.860</b>

**หมายเหตุ** ปริมาณการจำหน่ายน้ำตาลทรายขาวธรรมดาและบริสุทธิ์ภายในประเทศ ตั้งแต่ปี 2554-2563 รวมไตรมาสที่ 1,2,3  
(ม.ค.-ก.ย.)

ตารางผนวกที่ 2 ปริมาณการจำหน่ายน้ำตาลทรายขาวธรรมดาและทรายขาวบริสุทธิ์ให้กับผู้บริโภครโดยตรง  
ตั้งแต่ปี 2554-2563

หน่วย : กระสอบ (100 กก.)

เดือน	ปี 2554	ปี 2555	ปี 2556	ปี 2557	ปี 2558	ปี 2559	ปี 2560	ปี 2561	ปี 2562	ปี 2563
มกราคม	1,283,639.748	1,145,433.460	1,413,663.930	1,264,669.619	1,061,418.163	1,105,893.493	1,152,162.472	1,212,010.118	1,389,009.671	1,231,087.008
กุมภาพันธ์	1,033,203.619	1,102,125.187	1,076,173.333	1,112,680.765	940,995.140	1,127,304.007	1,097,436.204	1,168,363.079	1,041,079.651	1,269,010.741
มีนาคม	1,087,577.712	1,215,799.564	1,169,229.441	1,163,307.702	1,203,369.770	1,221,265.739	1,225,617.950	1,150,902.831	1,252,007.782	1,135,604.353
เมษายน	904,355.453	1,132,057.034	1,199,204.759	1,107,413.051	1,115,537.999	1,173,550.313	989,846.788	1,132,066.182	1,126,088.969	909,663.476
พฤษภาคม	961,809.134	1,229,657.569	1,191,955.774	1,131,244.768	984,404.997	1,231,706.886	1,155,556.799	1,062,217.763	1,318,779.038	947,833.173
มิถุนายน	954,815.274	1,057,998.647	1,034,875.211	1,122,086.738	1,089,772.001	1,101,080.998	1,080,257.019	1,022,560.653	1,037,966.698	1,092,251.571
กรกฎาคม	1,060,558.028	1,298,664.228	1,202,041.800	1,153,149.705	992,553.574	1,092,585.483	1,070,969.300	1,088,553.919	1,340,442.520	1,181,810.569
สิงหาคม	1,233,431.355	1,168,138.588	1,131,249.491	1,030,706.870	1,137,977.980	1,277,864.946	1,073,089.601	1,251,521.404	1,312,864.594	1,170,514.490
กันยายน	1,055,310.831	1,085,887.429	1,247,670.200	1,190,614.934	1,127,969.113	1,120,806.663	1,070,868.598	1,123,484.371	1,423,715.212	1,636,807.491
<b>รวมทั้งสิ้น</b>	<b>9,574,701.154</b>	<b>10,435,761.706</b>	<b>10,666,063.939</b>	<b>10,275,874.152</b>	<b>9,653,998.737</b>	<b>10,452,058.528</b>	<b>9,915,804.731</b>	<b>10,211,680.320</b>	<b>11,241,954.135</b>	<b>10,574,582.872</b>

หมายเหตุ ปริมาณการจำหน่ายน้ำตาลทรายขาวธรรมดาและทรายขาวบริสุทธิ์ให้กับผู้บริโภครโดยตรง ตั้งแต่ปี 2554-2563

รวมไตรมาสที่ 1,2,3 (ม.ค. - ก.ย.)

ตารางผนวกที่ 3 ปริมาณการจำหน่ายน้ำตาลทรายขาวธรรมดาและทรายขาวบริสุทธิ์ให้กับผู้บริโภครายย่อย  
ตั้งแต่ปี 2554-2563

หน่วย : กระสอบ (100 กก.)

เดือน	ปี 2554	ปี 2555	ปี 2556	ปี 2557	ปี 2558	ปี 2559	ปี 2560	ปี 2561	ปี 2562	ปี 2563
มกราคม	915,527.11	798,885.00	896,411.81	908,518.211	832,228.009	968,273.143	1,074,969.105	933,399.057	1,069,936.770	931,537.856
กุมภาพันธ์	853,276.96	837,916.22	800,477.81	797,671.594	862,373.507	955,691.393	1,026,101.590	948,422.056	991,807.596	790,597.976
มีนาคม	1,017,911.53	1,026,363.74	972,317.73	1,012,530.294	1,105,793.377	1,142,477.458	1,373,082.681	1,081,511.095	993,524.012	893,019.303
เมษายน	856,843.20	866,103.01	972,957.69	946,077.170	1,064,519.942	1,071,759.443	968,463.037	943,037.471	858,667.784	747,299.126
พฤษภาคม	882,817.36	1,055,298.10	1,001,692.82	996,035.751	989,014.566	1,143,030.911	1,138,533.571	965,739.695	1,025,773.541	744,816.201
มิถุนายน	833,747.65	857,139.76	832,485.97	923,473.255	983,944.382	990,713.347	1,063,340.413	958,302.408	801,094.937	754,142.280
กรกฎาคม	837,110.50	848,011.92	814,607.67	871,751.950	980,350.562	920,447.966	999,762.318	820,819.459	811,881.078	783,178.544
สิงหาคม	822,768.14	853,450.83	821,383.37	771,196.753	850,533.973	964,718.340	1,030,327.702	942,187.289	848,938.389	709,607.945
กันยายน	899,591.97	811,536.09	750,147.76	874,015.163	963,643.082	1,027,574.437	1,087,791.195	803,518.649	880,427.457	952,506.757
รวมทั้งสิ้น	7,919,594.42	7,954,704.67	7,862,482.63	8,101,270.141	8,632,401.400	9,184,686.438	9,762,371.612	8,396,937.179	8,282,051.564	7,306,705.988

หมายเหตุ ปริมาณการจำหน่ายน้ำตาลทรายขาวธรรมดาและทรายขาวบริสุทธิ์ให้กับผู้บริโภครายย่อย ตั้งแต่ปี 2554-2563  
รวมไตรมาสที่ 1,2,3 (ม.ค. - ก.ย.)

ตารางผนวกที่ 4 ปริมาณการจำหน่ายน้ำตาลทรายให้กับผู้บริโภครโดยตรงและผู้บริโภคโดยอ้อม  
ตั้งแต่ปี 2549 – 2563

หน่วย: กระสอบ (100 กก.)

ปีจำหน่าย	ปริมาณการจำหน่าย			สัดส่วนปริมาณการจำหน่าย	
	ผู้บริโภครโดยตรง	ผู้บริโภครโดยอ้อม	รวม	ผู้บริโภครโดยตรง	: ผู้บริโภครโดยอ้อม
2549	12,097,845.68	8,576,284.81	20,674,130.49	58.52	: 41.48
2550	12,423,605.12	7,650,329.32	20,073,934.44	61.89	: 38.11
2551	11,657,518.514	7,636,127.02	19,293,645.534	60.42	: 39.58
2552	11,396,838.625	8,320,569.83	19,717,408.455	57.80	: 42.20
2553	11,727,823.098	9,848,106.17	21,575,929.268	54.36	: 45.64
2554	13,165,697.649	10,289,777.770	23,455,475.419	56.13	: 43.87
2555	14,045,070.898	10,573,921.700	24,618,992.598	57.05	: 42.95
2556	14,179,483.720	10,409,452.790	24,588,936.510	57.67	: 42.33
2557	13,607,234.040	11,050,400.257	24,657,634.297	55.18	: 44.82
2558	13,034,252.130	11,814,651.495	24,848,903.625	52.45	: 47.55
2559	13,758,112.738	12,227,063.751	25,985,176.489	52.95	: 47.05
2560	13,184,960.142	12,848,549.168	26,033,509.310	50.65	: 49.35
2561	13,939,783.435	11,179,930.360	25,119,713.795	55.49	: 44.51
2562	14,125,567.737	10,697,835.788	24,823,403.525	56.90	: 43.10
2563	10,574,582.872	7,306,705.988	17,881,288.860	59.14	: 40.86

หมายเหตุ - ปี 2549-2562 รวมปริมาณจำหน่ายให้กับผู้บริโภครโดยตรงและผู้บริโภครโดยอ้อม ตั้งแต่ ม.ค. – ธ.ค.  
- ปี 2563 รวมปริมาณการจำหน่ายให้กับผู้บริโภครโดยตรงและผู้บริโภครโดยอ้อม ตั้งแต่ ม.ค. – ก.ย.  
(ไตรมาสที่ 1-3)

ตารางผนวกที่ 5 ปริมาณการจำหน่ายน้ำตาลทรายให้กับผู้บริโภครายในประเทศ  
ชาวธรรมดาและชาวบริสุทธ์ ตั้งแต่ปี 2549 – 2563

หน่วย : กระสอบ (100 กก.)

ปีจำหน่าย	ปริมาณการจำหน่าย			สัดส่วนปริมาณการจำหน่าย	
	ชาวธรรมดา	ชาวบริสุทธ์	รวม	ชาวธรรมดา	: ชาวบริสุทธ์
2549	12,822,573.460	7,851,557.030	20,674,130.490	62.02	: 37.98
2550	14,317,524.260	5,756,410.180	20,073,934.440	71.32	: 28.68
2551	13,700,991.280	5,592,654.254	19,293,645.534	71.01	: 28.99
2552	13,801,238.600	5,916,169.855	19,717,408.455	70.00	: 30.00
2553	11,727,823.098	9,848,106.170	21,575,929.268	54.36	: 45.64
2554	15,649,438.723	7,806,036.696	23,455,475.419	66.72	: 33.28
2555	16,476,391.080	8,142,601.518	24,618,992.598	66.93	: 33.07
2556	15,306,985.620	9,281,950.890	24,588,936.510	62.25	: 37.75
2557	14,738,860.694	9,918,773.603	24,657,634.297	59.77	: 40.23
2558	14,638,723.374	10,210,180.251	24,848,903.625	58.91	: 41.09
2559	15,585,081.988	10,400,094.501	25,985,176.489	59.98	: 40.02
2560	15,201,352.407	10,832,156.903	26,033,509.310	58.39	: 41.61
2561	15,172,294.127	9,947,419.668	25,119,713.795	60.40	: 39.60
2562	15,691,704.942	9,131,698.583	24,823,403.525	63.21	: 36.79
2563	11,933,896.607	5,947,392.253	17,881,288.860	66.74	: 33.26

**หมายเหตุ**

- ปี 2549-2562 รวมปริมาณการจำหน่ายน้ำตาลทรายให้กับผู้บริโภครายในประเทศ  
ชาวธรรมดา และชาวบริสุทธ์ ตั้งแต่ ม.ค. - ธ.ค.
- ปี 2563 รวมปริมาณการจำหน่ายน้ำตาลทรายให้กับผู้บริโภครายในประเทศ  
ชาวธรรมดา และชาวบริสุทธ์ ตั้งแต่ ม.ค. - ก.ย.



ตารางผนวกที่ 6 ปริมาณการจำหน่ายน้ำตาลทรายให้กับผู้บริโภครายย่อย แยกตามประเภทอุตสาหกรรม  
ตั้งแต่ปี 2549-2563

หน่วย : กระสอบ (100 กก.)

ปีจำหน่าย	ปริมาณจำหน่ายให้กับผู้บริโภครายย่อย						รวม
	เครื่องดื่ม	ขนมปัง(รวมสุรา และเบียร์)	อาหาร(รวมอาหาร กระป๋องและน้ำปลา)	ผลิตภัณฑ์นม	ลูกกวาด	ยาและอื่นๆ	
2549	3,617,616.500	212,417.500	2,809,271.250	1,413,639.500	315,805.500	207,534.560	8,576,284.810
2550	3,480,186.370	228,178.200	2,097,497.090	1,450,150.160	233,792.000	160,525.500	7,650,329.320
2551	3,639,320.110	231,903.000	1,950,505.200	1,505,286.340	219,764.870	89,347.500	7,636,127.020
2552	3,817,897.730	149,684.300	1,880,350.490	1,653,290.600	612,726.160	206,620.550	8,320,569.830
2553	4,478,137.430	243,405.960	2,588,975.430	1,967,530.550	329,836.300	240,220.500	9,848,106.170
2554	4,722,120.390	277,310.870	2,729,905.350	2,015,341.870	231,997.430	313,101.860	10,289,777.770
2555	5,214,686.290	287,101.710	2,725,787.940	1,889,493.070	247,462.690	209,390.000	10,573,921.700
2556	4,971,923.250	301,664.960	2,499,551.880	2,140,363.610	249,131.700	246,817.390	10,409,452.790
2557	5,119,488.918	342,327.074	2,792,127.104	2,274,235.537	246,796.556	275,425.068	11,050,400.257
2558	5,312,719.713	331,764.153	3,138,676.861	2,503,037.327	229,153.241	299,300.200	11,814,651.495
2559	5,395,254.250	360,786.648	3,344,038.653	2,638,436.517	187,473.153	301,074.530	12,227,063.751
2560	5,822,246.794	405,264.193	3,524,706.951	2,560,059.996	216,343.221	319,928.013	12,848,549.168
2561	4,932,458.827	314,163.483	2,930,872.923	2,481,554.333	235,655.698	285,224.986	11,179,930.250
2562	5,146,310.176	335,722.510	2,398,738.393	2,078,340.074	188,232.962	550,491.673	10,697,835.788
2563	3,194,157.460	331,464.919	1,822,691.890	1,523,537.716	111,143.754	323,710.249	7,306,705.988

หมายเหตุ ปี 2549 – 2562 รวมปริมาณการจำหน่ายให้กับผู้บริโภครายย่อย แยกตามประเภทอุตสาหกรรม ตั้งแต่ ม.ค. – ธ.ค.

ปี 2563 รวมปริมาณการจำหน่ายให้กับผู้บริโภครายย่อย แยกตามประเภทอุตสาหกรรม ตั้งแต่ ม.ค. – ก.ย.

ตารางผนวกที่ 7 ปริมาณการจำหน่ายน้ำตาลทรายให้กับผู้บริโภครายเดือน แยกตามประเภทอุตสาหกรรม  
ปี 2563 (รายเดือน)

หน่วย : กระสอบ (100 กก.)

เดือน	ปริมาณจำหน่ายให้กับผู้บริโภครายเดือน						
	เครื่องดื่ม	ขนมปัง(รวมสุรา และเบียร์)	อาหาร(รวมอาหาร กระป๋องและน้ำปลา)	ผลิตภัณฑ์นม	ลูกกวาด	ยาและอื่นๆ	รวม
มกราคม	404,459.891	33,144.168	257,796.515	173,779.926	16,963.667	45,393.689	931,537.856
กุมภาพันธ์	351,133.519	32,484.894	211,596.527	141,997.215	16,868.167	36,517.654	790,597.976
มีนาคม	433,191.960	37,488.549	199,862.130	171,201.899	11,810.333	39,464.432	893,019.303
เมษายน	334,244.852	37,588.312	182,220.485	156,874.812	7,283.167	29,087.498	747,299.126
พฤษภาคม	362,200.700	32,543.161	160,957.410	156,868.893	5,015.667	27,230.370	744,816.201
มิถุนายน	326,701.013	39,427.028	172,677.939	171,699.057	10,507.167	33,130.076	754,142.280
กรกฎาคม	342,963.851	38,705.349	194,292.320	163,560.713	11,134.167	32,522.144	783,178.544
สิงหาคม	286,867.241	35,158.273	169,832.670	172,728.520	11,523.333	33,497.908	709,607.945
กันยายน	352,394.433	44,925.185	273,455.894	214,826.681	20,038.086	46,866.478	952,506.757
รวม	3,194,157.460	331,464.919	1,822,691.890	1,523,537.716	111,143.754	323,710.249	7,306,705.988
ธรรมาดา	1,341,583.607	266,226.643	1,204,666.844	1,237,178.058	95,855.000	153,450.075	4,298,960.227
บริสุทธิ์	1,852,573.853	65,238.276	618,025.046	286,359.658	15,288.754	170,260.174	3,007,745.761

ตารางผนวกที่ 8 ปริมาณการจำหน่ายน้ำตาลทรายขาวธรรมดาและบริสุทธิ์เพื่อบริโภคภายในประเทศ ปี 2559-2563  
รายเดือน

หน่วย : กระสอบ (100 กก.)

เดือน	2559		2560		2561		2562		2563	
	ขาวธรรมดา	ขาวบริสุทธิ์	ขาวธรรมดา	ขาวบริสุทธิ์	ขาวธรรมดา	ขาวบริสุทธิ์	ขาวธรรมดา	ขาวบริสุทธิ์	ขาวธรรมดา	ขาวบริสุทธิ์
มกราคม	1,284,700.909	789,465.727	1,426,301.725	800,829.852	1,244,227.358	901,181.817	1,577,583.151	881,363.290	1,453,774.504	708,850.360
กุมภาพันธ์	1,256,366.164	826,629.236	1,240,329.623	883,208.171	1,216,989.519	899,795.616	1,295,641.649	737,245.598	1,384,854.835	674,753.882
มีนาคม	1,372,771.479	990,971.718	1,424,124.887	1,174,575.744	1,301,925.795	930,488.131	1,347,803.610	897,728.184	1,241,629.287	786,994.369
เมษายน	1,335,341.975	909,967.781	1,102,773.661	855,536.164	1,225,458.439	849,645.214	1,213,664.146	771,092.607	1,104,335.881	552,626.721
พฤษภาคม	1,408,666.079	966,071.718	1,346,314.017	947,776.353	1,231,877.126	796,080.332	1,466,900.408	877,652.171	1,079,555.557	613,093.817
มิถุนายน	1,230,384.932	861,409.413	1,259,290.809	884,306.623	1,218,076.055	762,787.006	1,166,365.799	672,695.836	1,219,092.258	627,301.593
กรกฎาคม	1,243,428.350	769,605.099	1,236,990.689	833,740.929	1,199,172.861	710,200.517	1,419,311.470	733,012.128	1,315,087.254	649,901.859
สิงหาคม	1,416,918.024	825,665.262	1,223,604.619	879,812.684	1,325,142.265	868,566.428	1,431,602.179	730,200.804	1,293,064.422	587,058.013
กันยายน	1,274,918.075	873,463.025	1,246,270.492	912,389.301	1,169,070.455	757,932.565	1,571,150.351	732,992.318	1,842,502.609	746,811.639
รวมทั้งสิ้น	11,823,495.987	7,813,248.979	11,506,000.522	8,172,175.821	11,131,939.873	7,476,677.626	12,490,022.763	7,033,982.936	11,933,896.607	5,947,392.253

ตารางผนวกที่ 9 ปริมาณการจำหน่ายน้ำตาลทรายเพื่อบริโภคภายในประเทศ (โควตา ก)  
ตั้งแต่เดือน ม.ค. - ก.ย. 2563 แยกตามเครือข่ายบริษัท

หน่วย : กระสอบ (100 กก.)

เครือข่ายบริษัท	มกราคม		กุมภาพันธ์		มีนาคม	
	ธรรมดา	บริสุทธ์	ธรรมดา	บริสุทธ์	ธรรมดา	บริสุทธ์
<u>โคราช</u>						
สุรินทร์	972.0000	557.5000	1,650.000	605.000	3,050.000	1,407.000
อุตุยโคราช	87,601.5000	24,412.0000	90,641.000	17,385.500	68,165.000	23,582.000
รวม	88,573.500	24,969.500	92,291.000	17,990.500	71,215.000	24,989.000
<u>บ้านโป่ง</u>						
บ้านโป่ง	33,995.0000	9,335.5000	30,760.000	630.000	29,105.000	845.000
รวม	33,995.000	9,335.500	30,760.000	630.000	29,105.000	845.000
<u>ไทยรุ่งเรือง</u>						
ไทยเพิ่มพูน	100.000	10,022.250	790.500	11,550.500	450.000	19,829.500
ไทยรุ่งเรือง	61,075.471	56,407.590	48,546.610	46,611.985	56,771.779	53,811.035
อุตุยน้ำตาลบ้านไร่	10,606.000	28,921.625	19,916.000	32,922.540	13,901.000	49,351.535
สหการ	14,052.500	62.500	55,449.000	571.500	28,715.000	695.000
พิชณูโลก	17,245.320	4,353.500	26,789.226	7,235.000	36,266.047	19,080.500
รวม	103,079.291	99,767.465	151,491.336	98,891.526	136,103.826	142,767.570
<u>ไทยอุตุย</u>						
ไทยอุตุย	17,062.500	10,785.000	16,405.500	14,500.000	19,127.500	22,855.000
สระบุรี	40,870.294	11,688.400	53,615.291	43,263.100	62,879.029	38,109.500
รวม	57,932.794	22,473.400	70,020.791	57,763.100	82,006.529	60,964.500
<u>ท่ามะกา</u>						
ท่ามะกา	32,001.500	13,172.500	8,126.000	14,680.000	11,291.500	13,120.000
นิวกรุ่งไทย	48,300.500	21,931.900	24,625.000	4,992.000	35,540.000	3,651.200
นิวกว่างสุนหลี	0.000	0.000	0.000	0.000	0.000	0.000
ขอนแก่น	46,453.370	17,354.500	46,936.983	1,384.500	64,573.837	1,093.000
ขอนแก่น (วังสะพุง)	1,443.500	0.000	1,282.000	0.000	482.000	0.000
รวม	128,198.870	52,458.900	80,969.983	21,056.500	111,887.337	17,864.200
<u>ไทยเอกฉัษณ</u>						
ไทยเอกฉัษณ	7,455.000	9,582.000	6,116.000	10,582.500	11,146.500	12,600.000
เกษตรไทย (รวมผล)	724.000	4,144.000	891.500	7,685.500	1,150.000	12,160.000
เกษตรไทย	65,309.000	29,426.500	68,216.739	24,330.500	71,066.306	25,017.000
รวม	73,488.000	43,152.500	75,224.239	42,598.500	83,362.806	49,777.000

หน่วย : กระสอบ (100 กก.)

เครื่องบริษัท	มกราคม		กุมภาพันธ์		มีนาคม	
	รวม	บริสุทธ์	รวม	บริสุทธ์	รวม	บริสุทธ์
<b>กุ่มกว่าปี</b>						
เกษตรผล	34,714.250	48.250	35,810.000	5.750	19,150.000	4.000
กุ่มกว่าปี	5,398.000	0.000	5,778.310	0.000	3,406.000	50.000
<b>รวม</b>	<b>40,112.250</b>	<b>48.250</b>	<b>41,588.310</b>	<b>5.750</b>	<b>22,556.000</b>	<b>54.000</b>
<b>มิตรผล</b>						
มิตรผล (กาฬสินธุ์)	27,659.052	438.000	15,594.822	692.000	30,337.452	950.000
สิงห์บุรี	25,984.000	6,538.000	18,142.000	6,391.500	3,243.500	10,204.000
มิตรผล	60,509.159	263,334.556	59,174.493	261,123.000	55,785.225	195,860.705
รวมเกษตรกร (ชก)	83,944.877	34,666.000	51,993.367	38,946.500	49,297.043	60,740.750
รวมเกษตรกร (ชย)	53,478.500	39,630.010	28,089.000	29,189.260	18,882.500	35,003.900
รวมเกษตรกร (มิตรภูหลวง)	581.255	3,151.500	192.988	829.000	9,146.080	95,447.750
มิตรกาฬสินธุ์ (อจ)	0.000	0.000	0.000	0.000	0.000	0.000
<b>รวม</b>	<b>252,156.843</b>	<b>347,758.066</b>	<b>173,186.670</b>	<b>337,171.260</b>	<b>166,691.799</b>	<b>398,207.105</b>
<b>กลุ่มสุพรรณบุรี</b>						
ทิพย์กำแพงเพชร	126,658.000	14,490.000	69,596.750	13,026.500	39,612.500	21,756.500
ทิพย์สุโขทัย (อุตรดิตถ์)	11,778.223	18,080.000	28,226.594	12,103.000	33,522.155	16,289.000
สุพรรณบุรี	0.000	0.000	0.000	0.000	0.000	0.000
<b>รวม</b>	<b>138,436.223</b>	<b>32,570.000</b>	<b>97,823.344</b>	<b>25,129.500</b>	<b>73,134.655</b>	<b>38,045.500</b>
<b>วังขนาย</b>						
ชัยมงคล	27,080.069	904.000	26,105.000	637.997	6,716.802	659.994
วังขนาย(มหาวัง)	2,388.773	0.000	6,124.312	0.000	2,868.773	0.000
ที.เอ็น.	25,456.771	814.979	18,885.578	701.249	8,075.248	615.000
ช่างเวียง (ราชสีมา)	43,315.176	8,949.000	36,495.273	3,363.250	11,544.434	2,286.000
<b>รวม</b>	<b>98,240.789</b>	<b>10,667.979</b>	<b>87,610.163</b>	<b>4,702.496</b>	<b>29,205.257</b>	<b>3,560.994</b>

หน่วย : กระสอบ (100 กก.)

เครื่องบริษัท	มกราคม		กุมภาพันธ์		มีนาคม	
	รวม	บริษัท	รวม	บริษัท	รวม	บริษัท
<b>มิตรเกษตร</b>						
มิตรเกษตร	23,871.000	0.000	21,756.000	0.000	24,449.500	0.000
มิตรเกษตร (ชน)	16,798.500	0.000	17,414.000	0.000	19,052.000	0.000
รวม	40,669.500	0.000	39,170.000	0.000	43,501.500	0.000
<b>ราชบุรี</b>						
ราชบุรี	19,230.500	0.000	19,089.500	150.000	14,167.000	185.000
ราชบุรี (กาญจนบุรี)	18,426.646	3,545.000	330.923	3,906.000	3,338.550	1,842.500
รวม	37,657.146	3,545.000	19,420.423	4,056.000	17,505.550	2,027.500
<b>ไทยกาญจนบุรี</b>						
ไทยกาญจนบุรี	11,951.500	7,460.000	66,432.500	14,475.000	59,199.000	0.000
ไทยกาญจนบุรี (อุดร)	4,984.500	0.000	21,730.500	1.000	35,792.500	0.000
รวม	16,936.000	7,460.000	88,163.000	14,476.000	94,991.500	0.000
<b>ระยอง</b>						
ระยอง	9,630.500	0.000	24,889.500	0.000	16,407.000	0.000
ระยอง (ชัย)	17,892.000	0.000	9,161.000	0.000	10,128.000	0.000
รวม	27,522.500	0.000	34,050.500	0.000	26,535.000	0.000
<b>ตะวันออก</b>						
ตะวันออก	40,892.500	5,065.000	42,359.500	7,925.500	22,962.500	5,730.000
น้ำตาลอ้อยตะวันออก (วังสมบูรณ์)	0.000	0.000	0.000	0.000	0.000	0.000
รวม	40,892.500	5,065.000	42,359.500	7,925.500	22,962.500	5,730.000
<b>กลุ่มอิสระ</b>						
อุตสาหกรรมน้ำตาลอีสาน	15,875.000	0.000	15,882.000	0.000	20,685.000	0.000
กำแพงเพชร	8,595.000	0.000	14,795.000	0.000	10,690.000	0.000
ประจวบฯ	13,655.000	1,175.000	28,365.000	495.000	12,864.000	1,580.000
ปราณบุรี	16,069.500	152.500	10,859.000	152.500	13,793.500	302.500
ศรีบุรี	29,972.294	24,572.050	17,766.941	28,779.250	13,460.794	27,342.500
สหเรือง	19,401.000	0.000	20,748.000	0.000	34,463.500	0.000
บุรีรัมย์	22,082.175	15.000	46,118.000	120.000	31,071.450	364.000
เริ่มอุดม	17,389.000	14.000	4,582.000	14.500	9,330.000	12.000
เขราวัฒน์	55,822.000	22,125.000	36,481.500	8,541.000	22,633.500	9,428.000
นครเพชร	77,022.331	1,525.250	65,128.135	4,255.000	61,873.284	3,133.000
รวม	275,883.300	49,578.800	260,725.576	42,357.250	230,865.028	42,162.000
รวมทั้งสิ้น	1,453,774.504	708,850.360	1,384,854.835	674,753.882	1,241,629.287	786,994.369

หน่วย : กระสอบ (100 กก.)

เครือบริษัท	เมษายน		พฤษภาคม		มิถุนายน	
	ธรรมดา	ปริสุทธิ	ธรรมดา	ปริสุทธิ	ธรรมดา	ปริสุทธิ
<u>โคราช</u>						
สุรินทร์	3,182.0000	356.5000	5,029.500	637.000	6,229.000	489.500
อุตุฯโคราช	49,382.5000	20,934.0000	52,653.500	20,385.500	68,952.500	16,783.500
รวม	52,564.500	21,290.500	57,683.000	21,022.500	75,181.500	17,273.000
<u>บ้านโป่ง</u>						
บ้านโป่ง	13,940.0000	890.0000	5,435.000	1,000.000	3,180.000	1,960.000
รวม	13,940.000	890.000	5,435.000	1,000.000	3,180.000	1,960.000
<u>ไทยรุ่งเรือง</u>						
ไทยเพิ่มพูน	555.000	9,656.000	800.000	9,517.500	350.000	13,115.500
ไทยรุ่งเรือง	49,433.758	50,304.138	48,056.114	58,430.947	60,587.449	52,992.797
อุตุฯน้ำตาลบ้านไร่	11,890.000	27,196.757	11,620.000	35,243.727	10,882.000	38,039.179
สหการ	8,116.500	41.500	7,121.500	341.500	15,465.000	361.500
พิษณุโลก	36,703.164	5,566.000	34,524.165	12,023.750	29,787.719	11,586.000
รวม	106,698.422	92,764.395	102,121.779	115,557.424	117,072.168	116,094.976
<u>ไทยอุตุฯ</u>						
ไทยอุตุฯ	20,485.000	12,600.000	16,362.400	13,565.000	25,300.000	16,793.500
สระบุรี	59,695.329	20,810.750	42,589.341	38,479.250	54,575.322	38,367.050
รวม	80,180.329	33,410.750	58,951.741	52,044.250	79,875.322	55,160.550
<u>ท่ามะกา</u>						
ท่ามะกา	12,797.000	7,480.000	16,688.700	6,261.000	23,593.900	17,336.000
นิวกุงไทย	46,190.000	4,493.500	24,697.500	6,175.500	38,474.000	2,909.000
นิวกว่างส์พื้นที่	0.000	0.000	1.300	0.000	0.000	0.000
ขอนแก่น	67,280.325	1,242.500	80,404.940	985.000	34,560.000	10,979.500
ขอนแก่น (วังสะพุง)	3,679.500	0.000	4,368.751	0.000	14,883.490	0.000
รวม	129,946.825	13,216.000	126,161.191	13,421.500	111,511.390	31,224.500
<u>ไทยเอกลักษณ์</u>						
ไทยเอกลักษณ์	5,633.500	4,143.000	5,639.500	6,961.000	9,544.500	40,212.250
เกษตรไทย (รวมผล)	706.000	8,640.000	975.500	4,898.000	951.000	7,420.000
เกษตรไทย	52,431.500	19,200.000	41,574.472	18,160.000	51,808.452	25,176.000
รวม	58,771.000	31,983.000	48,189.472	30,019.000	62,303.952	72,808.250

หน่วย : กระสอบ (100 กก.)

เครื่องใช้	เมษายน		พฤษภาคม		มิถุนายน	
	ธรรมดา	บริสุทธิ	ธรรมดา	บริสุทธิ	ธรรมดา	บริสุทธิ
<b>กุ่มกวาปี</b>						
เกษตรผล	12,266.500	27.500	9,000.000	0.500	11,361.800	0.000
กุ่มกวาปี	3,046.000	0.000	3,111.880	159.500	4,927.000	0.500
<b>รวม</b>	<b>15,312.500</b>	<b>27.500</b>	<b>12,111.880</b>	<b>160.000</b>	<b>16,288.800</b>	<b>0.500</b>
<b>มิตรผล</b>						
มิตรผล (กาฬสินธุ์)	23,114.033	88,364.141	63,232.696	137,413.262	37,705.948	38,599.139
สิงห์บุรี	300.294	4,446.250	6,498.147	13,949.000	26,574.408	9,708.000
มิตรผล	41,463.934	23,206.125	7,746.159	6,015.371	13,095.408	6,692.618
รวมเกษตรกร (ชก)	46,101.479	29,077.600	30,188.059	6,088.150	24,137.154	4,578.500
รวมเกษตรกร (ชย)	15,992.000	30,383.560	10,365.500	29,607.170	12,548.900	16,673.230
รวมเกษตรกร (มิตรภูหลวง)	12,122.500	107,412.000	16,035.740	97,855.250	30,695.009	172,195.010
มิตรกาฬสินธุ์ (อจ)	600.000	5,005.000	21,222.500	35,023.250	18,719.364	20,868.750
<b>รวม</b>	<b>139,694.240</b>	<b>287,894.677</b>	<b>155,288.801</b>	<b>325,951.453</b>	<b>163,476.191</b>	<b>269,315.247</b>
<b>กลุ่มสหกรณ์บุรี</b>						
ทิพย์กำแพงเพชร	44,250.500	8,603.500	32,279.511	8,507.000	36,255.320	14,143.000
ทิพย์สุโขทัย (อุตรดิตถ์)	17,088.230	18,370.000	13,250.555	14,080.000	17,207.164	15,250.000
สหกรณ์บุรี	0.000	0.000	0.000	0.000	3.100	0.000
<b>รวม</b>	<b>61,338.730</b>	<b>26,973.500</b>	<b>45,530.066</b>	<b>22,587.000</b>	<b>53,465.584</b>	<b>29,393.000</b>
<b>วังขนาย</b>						
ชัยมงคล	6,929.069	1,200.000	8,128.500	900.500	6,836.369	0.000
วังขนาย(มหาวัง)	3,504.250	0.000	2,878.576	0.000	3,347.627	0.000
ที.เอ็น.	15,229.725	780.000	11,865.295	1,554.940	14,265.663	2,090.220
ช่างเวียน (ราชสีมา)	26,228.523	2,855.000	22,429.923	1,401.000	20,631.291	1,834.500
<b>รวม</b>	<b>51,891.567</b>	<b>4,835.000</b>	<b>45,302.294</b>	<b>3,856.440</b>	<b>45,080.950</b>	<b>3,924.720</b>



หน่วย : กระสอบ (100 กก.)

เครื่องบริษัท	เมษายน		พฤษภาคม		มิถุนายน	
	ธรรมดา	บริสุทธิ	ธรรมดา	บริสุทธิ	ธรรมดา	บริสุทธิ
<b>มิตรเกษตร</b>						
มิตรเกษตร	21,922.000	0.000	22,366.500	0.500	24,100.000	0.500
มิตรเกษตร (อน)	19,598.000	0.000	15,322.500	0.000	16,969.500	0.000
รวม	41,520.000	0.000	37,689.000	0.500	41,069.500	0.500
<b>ราชบุรี</b>						
ราชบุรี	2,100.000	468.500	2,060.000	0.000	300.000	0.500
ราชบุรี (กาญจนบุรี)	15,659.996	1,325.000	24,765.747	2,455.000	32,556.489	2,300.000
รวม	17,759.996	1,793.500	26,825.747	2,455.000	32,856.489	2,300.500
<b>ไทยกาญจนบุรี</b>						
ไทยกาญจนบุรี	45,891.500	0.000	36,839.000	1.000	29,270.000	0.000
ไทยกาญจนบุรี (อุดร)	35,067.500	0.000	27,483.500	4.500	64,313.600	1.500
รวม	80,959.000	0.000	64,322.500	5.500	93,583.600	1.500
<b>ระยอง</b>						
ระยอง	14,875.000	0.000	14,893.000	0.000	16,198.900	0.000
ระยอง (ชย)	5,649.000	0.000	5,262.000	0.000	1,420.000	0.000
รวม	20,524.000	0.000	20,155.000	0.000	17,618.900	0.000
<b>ตะวันออก</b>						
ตะวันออก	27,125.000	4,820.000	27,636.000	2,732.000	35,422.500	4,406.500
น้ำตาลอ้อยตะวันออก (วังสมบูรณ์)	0.000	0.000	0.000	0.000	0.000	0.000
รวม	27,125.000	4,820.000	27,636.000	2,732.000	35,422.500	4,406.500
<b>กลุ่มอิสระ</b>						
อุตสาหกรรมน้ำตาลอีสาน	7,455.000	0.000	18,358.900	0.000	22,195.000	0.000
กำแพงเพชร	8,000.000	0.000	8,715.000	0.000	9,715.000	0.000
ประจวบคฤข	5,177.500	1,480.000	9,640.000	1,260.000	12,045.000	2,285.000
ปราณบุรี	10,326.500	452.500	8,237.000	77.500	9,815.000	302.500
ครบุรี	19,212.287	25,137.400	29,247.526	17,712.750	33,275.435	17,678.850
สทเรือ	25,484.000	0.000	23,221.800	0.000	27,471.500	0.000
บุรีรัมย์	28,440.250	1,285.500	41,594.050	2,553.500	38,483.175	2,676.000
เริ่มอุดม	15,635.000	0.000	24,593.800	7.000	12,400.000	5.500
เอราวัณ	18,939.500	3,742.500	15,733.500	150.000	23,629.500	0.000
นครเพชร	67,439.736	630.000	66,810.511	520.500	82,075.801	490.000
รวม	206,109.773	32,727.900	246,152.087	22,281.250	271,105.411	23,437.850
<b>รวมทั้งสิ้น</b>	<b>1,104,335.881</b>	<b>552,626.721</b>	<b>1,079,555.557</b>	<b>613,093.817</b>	<b>1,219,092.258</b>	<b>627,301.593</b>

หน่วย : กระสอบ (100 กก.)

เครือบริษัท	กรกฎาคม		สิงหาคม		กันยายน	
	ธรรมดา	บริสุทธิ	ธรรมดา	บริสุทธิ	ธรรมดา	บริสุทธิ
<u>โคราช</u>						
สุรินทร์	3,739.500	126.000	3,207.500	568.750	2,233.000	438.000
อุตุฯโคราช	76,925.000	13,577.500	93,664.000	11,436.000	200,266.000	18,065.500
รวม	80,664.500	13,703.500	96,871.500	12,004.750	202,499.000	18,503.500
<u>บ้านโป่ง</u>						
บ้านโป่ง	9,020.000	0.000	0.000	0.000	0.000	0.000
รวม	9,020.000	0.000	0.000	0.000	0.000	0.000
<u>ไทยรุ่งเรือง</u>						
ไทยเพิ่มพูน	500.000	11,597.500	150.000	11,039.000	150.000	9,506.000
ไทยรุ่งเรือง	62,936.127	64,109.898	43,571.214	54,987.245	41,155.459	56,112.870
อุตุฯน้ำตาลบ้านไร่	10,848.000	45,993.962	9,913.000	58,426.053	3,075.000	55,584.670
สหการ	13,218.000	263.000	3,713.500	578.500	4,542.000	385.000
พิษณุโลก	35,726.767	28,105.400	29,278.874	18,757.000	54,927.070	16,286.200
รวม	123,228.894	150,069.760	86,626.588	143,787.798	103,849.529	137,874.740
<u>ไทยอุตุฯ</u>						
ไทยอุตุฯ	24,376.000	13,387.500	20,300.000	4,902.500	18,452.500	2,948.000
สระบุรี	60,104.865	40,149.760	65,071.452	38,073.960	79,335.273	72,126.205
ไทยอุตุฯ (เพชรบูรณ์)	0.000	0.000	0.000	0.000	0.000	0.000
รวม	84,480.865	53,537.260	85,371.452	42,976.460	97,787.773	75,074.205
<u>ท่ามะกา</u>						
ท่ามะกา	17,064.500	23,722.000	9,212.500	21,581.000	11,653.010	30,673.810
นิวกุงไทย	43,460.000	760.500	23,761.700	2,125.000	45,506.500	6,113.000
นิวกว่างสู่นหลี	0.000	0.000	0.000	0.000	0.000	0.000
ขอนแก่น	43,818.500	4,960.000	30,180.000	1,700.000	51,891.500	469.000
ขอนแก่น (วังสะพุง)	17,683.568	0.000	15,964.478	0.000	23,669.543	0.000
รวม	122,026.568	29,442.500	79,118.678	25,406.000	132,720.553	37,255.810
<u>ไทยเอกฉกษณ์</u>						
ไทยเอกฉกษณ์	42,970.000	166,473.118	63,121.300	64,004.750	99,359.500	2,923.388
เกษตรไทย (รวมผล)	950.000	4,465.000	693.000	12,035.000	892.500	17,649.000
เกษตรไทย	43,423.000	24,920.890	40,966.500	27,670.500	91,802.000	28,415.000
รวม	87,343.000	195,859.008	104,780.800	103,710.250	192,054.000	48,987.388

หน่วย : กระสอบ (100 กก.)

เครื่องบริษัท	กรกฎาคม		สิงหาคม		กันยายน	
	ธรรมดา	บริสุทธิ	ธรรมดา	บริสุทธิ	ธรรมดา	บริสุทธิ
<u>กุ่มกวาปี</u>						
เกษตรผล	13,170.000	23,002.500	14,710.000	14,565.000	18,901.500	630.000
กุ่มกวาปี	5,207.000	0.000	32,586.400	22,301.500	91,910.000	52,046.250
รวม	18,377.000	23,002.500	47,296.400	36,866.500	110,811.500	52,676.250
<u>มิตรผล</u>						
มิตรผล (กาฬสินธุ์)	41,314.478	14,102.635	38,969.205	8,433.166	80,290.745	23,853.370
สิงห์บุรี	30,902.359	4,006.000	28,509.009	5,948.000	2,524.410	6,011.880
มิตรผล	2,197.168	3,029.365	5,638.469	1,933.658	11,987.085	4,068.045
รวมเกษตรกร (ชก)	8,960.580	12,326.750	2,972.833	9,861.250	45,647.913	28,677.370
รวมเกษตรกร (ชย)	15,788.801	11,870.190	9,656.284	3,706.060	8,369.105	40,425.820
รวมเกษตรกร (มิตรภูหลวง)	28,892.404	60,830.621	9,859.988	31,195.670	7,745.300	47,020.279
มิตรกาฬสินธุ์ (อจ)	23,715.680	8,294.000	21,459.351	16,831.250	3,265.000	9,844.500
รวม	151,771.469	114,459.561	117,065.138	77,909.054	159,829.559	159,901.264
<u>กลุ่มสุพรรณบุรี</u>						
ทิพย์กำแพงเพชร	38,008.915	11,159.500	47,769.025	13,249.500	43,392.000	19,892.320
ทิพย์สุโขทัย (อุตรดิตถ์)	22,926.114	16,393.000	17,125.110	15,650.000	19,331.262	12,070.000
สุพรรณบุรี	0.000	0.000	0.000	0.000	0.000	0.000
รวม	60,935.029	27,552.500	64,894.135	28,899.500	62,723.262	31,962.320
<u>วังขนาย</u>						
ชัยมงคล	6,019.000	302.000	5,385.000	690.000	8,420.000	420.000
วังขนาย(มหาวัง)	2,496.615	0.000	318.503	0.000	0.000	0.000
ที.เอ็น.	19,561.826	1,125.470	15,475.642	324.970	15,878.054	320.000
อ่างเวียน (ราชสีมา)	29,031.606	2,410.000	33,959.194	2,646.000	32,184.511	2,856.500
รวม	57,109.046	3,837.470	55,138.339	3,660.970	56,482.565	3,596.500

หน่วย : กระสอบ (100 กก.)

เครื่องบริษัท	กรกฎาคม		สิงหาคม		กันยายน	
	ธรรมดา	บริสุทธิ	ธรรมดา	บริสุทธิ	ธรรมดา	บริสุทธิ
<u>มิตรเกษตร</u>						
มิตรเกษตร	23,300.500	0.000	20,550.000	240.000	20,420.000	1,500.000
มิตรเกษตร (อน)	20,747.500	0.000	21,264.000	0.000	26,904.500	0.000
รวม	44,048.000	0.000	41,814.000	240.000	47,324.500	1,500.000
<u>ราชบุรี</u>						
ราชบุรี	6,186.500	0.000	990.000	0.000	5,990.300	1,987.820
ราชบุรี (กาญจนบุรี)	25,324.765	1,490.000	35,920.500	1,291.000	39,349.500	6,289.870
รวม	31,511.265	1,490.000	36,910.500	1,291.000	45,339.800	8,277.690
<u>ไทยกาญจนบุรี</u>						
ไทยกาญจนบุรี	34,860.000	0.000	44,653.500	0.500	54,160.500	0.000
ไทยกาญจนบุรี (อุดร)	41,727.000	8,052.500	53,854.516	71,363.231	57,716.929	62,588.193
รวม	76,587.000	8,052.500	98,508.016	71,363.731	111,877.429	62,588.193
<u>ระยอง</u>						
ระยอง	16,465.000	0.000	17,082.000	0.000	24,060.000	0.000
ระยอง (ชย)	1,690.000	0.000	0.000	0.000	2,000.000	0.000
รวม	18,155.000	0.000	17,082.000	0.000	26,060.000	0.000
<u>ตะวันออก</u>						
ตะวันออก	68,810.000	5,520.000	84,624.000	5,452.000	116,310.000	5,985.000
น้ำตาลอ้อยตะวันออก (วังสมบูรณ์)	0.000	0.000	1,721.800	0.000	0.000	0.000
รวม	68,810.000	5,520.000	86,345.800	5,452.000	116,310.000	5,985.000
<u>กลุ่มอิสระ</u>						
อุตสาหกรรมน้ำตาลอีสาน	26,555.000	0.000	21,780.000	0.000	24,290.000	0.000
กำแพงเพชร	8,205.000	0.000	8,460.000	0.000	15,640.000	0.000
ประจวบฯ	19,507.500	1,660.000	27,090.000	2,210.000	7,997.500	2,466.530
ปราณบุรี	3,103.000	0.000	1,061.500	5.000	8,295.000	0.000
ครบุรี	28,247.793	18,570.300	22,634.431	15,160.250	33,435.712	42,258.500
สทเรือ	29,183.000	0.000	28,553.000	11,399.750	13,395.000	52,348.750
บุรีรัมย์	49,610.625	2,885.000	42,402.475	3,915.000	59,668.900	2,882.500
เริ่มอุดม	9,340.000	0.000	9,503.600	15.000	7,150.000	0.000
เขราวัฒน์	29,489.500	0.000	28,634.100	0.000	66,982.000	312.500
นครเพชร	77,778.200	260.000	85,121.972	785.000	139,979.028	2,360.000
รวม	281,019.618	23,375.300	275,241.077	33,490.000	376,833.140	102,628.780
รวมทั้งสิ้น	1,315,087.254	649,901.859	1,293,064.422	587,058.013	1,842,502.609	746,811.639

## รวมปริมาณและรายได้จากการจำหน่ายน้ำตาลทรายภายในประเทศรวมทุกปีโควตา

ม.ค.-ก.ย 2563

หน่วย : กระสอบ (100 กก.)

ชื่อโรงงาน	น้ำตาลทรายขาวธรรมดา		น้ำตาลทรายขาวบริสุทธิ์		รวม (ขาว+บริสุทธิ์) ปี 60/61,61/62,62/63	
	ปริมาณ (กระสอบ)	รายได้ (บาท)	ปริมาณ (กระสอบ)	รายได้ (บาท)	ปริมาณ (กระสอบ)	รายได้ (บาท)
<b>เขต 1</b>						
ทิพย์สุโขทัย (อุดรดิตต์)	180,455.406	311,285,575.868	138,285.000	252,370,125.000	318,740.406	563,655,700.868
ไทยเอกสิทธิ์	250,985.800	432,950,505.000	317,482.006	579,404,660.403	568,467.806	1,012,355,165.403
<b>รวมเขต 1</b>	<b>431,441.206</b>	<b>744,236,080.868</b>	<b>455,767.006</b>	<b>831,774,785.403</b>	<b>887,208.212</b>	<b>1,576,010,866.270</b>
<b>เขต 2</b>						
ทิพย์กำแพงเพชร	477,822.521	824,243,848.725	124,827.820	227,810,771.500	602,650.341	1,052,054,620.225
กำแพงเพชร	92,815.000	160,105,875.000	0.000	0.000	92,815.000	160,105,875.000
เกษตรไทยฯ (รวมผล)	7,933.500	13,685,287.500	79,096.500	144,351,112.500	87,030.000	158,036,400.000
นครเพชร	723,228.999	1,247,570,023.793	13,958.750	25,474,718.750	737,187.749	1,273,044,742.543
น้ำตาลพิษณุโลก	301,248.352	519,653,407.545	122,993.350	224,462,863.750	424,241.702	744,116,271.295
มิตรเกษตรอุทัยธานี	174,070.500	300,271,612.500	0.000	0.000	174,070.500	300,271,612.500
<b>รวมเขต 2</b>	<b>1,777,118.873</b>	<b>3,065,530,055.063</b>	<b>340,876.420</b>	<b>622,099,466.500</b>	<b>2,117,995.293</b>	<b>3,687,629,521.563</b>
<b>เขต 3</b>						
สิงห์บุรี	142,678.127	246,119,768.385	67,202.630	122,644,799.750	209,880.757	368,764,568.135
เกษตรไทยฯ	526,597.969	908,381,496.525	222,316.390	405,727,411.750	748,914.359	1,314,108,908.275
ไทยรุ่งเรือง	472,133.981	814,431,116.880	493,768.505	901,127,520.713	965,902.485	1,715,558,637.593
ที.เอ็น.	144,693.800	249,596,804.828	8,326.828	15,196,461.100	153,020.628	264,793,265.928
สระบุรี	518,736.196	894,819,937.928	341,067.975	622,449,054.010	859,804.171	1,517,268,991.938
สระบุรี (ลบ)	0.000	0.000	0.000	0.000	0.000	0.000
ไทยอุตสาหกรรม (เพชรบูรณ์)	0.000	0.000	100.000	182,500.000	100.000	182,500.000
<b>รวมเขต 3</b>	<b>1,804,840.072</b>	<b>3,113,349,124.545</b>	<b>1,132,782.327</b>	<b>2,067,327,747.323</b>	<b>2,937,622.400</b>	<b>5,180,676,871.868</b>
<b>เขต 4</b>						
ชัยมงคล	101,619.809	175,294,169.663	5,714.492	10,428,947.900	107,334.301	185,723,117.563
ไทยเพิ่มพูน	3,845.500	6,633,487.500	105,833.750	193,146,593.750	109,679.250	199,780,081.250
ไทยอุตสาหกรรม	177,871.400	306,828,165.000	112,236.500	204,831,612.500	290,107.900	511,659,777.500
ประจวบอุตสาหกรรม	136,341.500	235,189,087.500	14,611.530	26,666,042.250	150,953.030	261,855,129.750
ท่ามะกา	142,428.610	245,689,352.250	148,026.310	270,148,015.750	290,454.920	515,837,368.000
นิวกุงไทย	330,555.200	570,207,720.000	53,151.600	97,001,670.000	383,706.800	667,209,390.000
อุตสาหกรรมน้ำตาลบ้านไร่	102,651.000	177,072,975.000	371,680.047	678,316,085.775	474,331.047	855,389,060.775
ไทยกาญจนบุรี	383,257.500	661,119,187.500	21,936.500	40,034,112.500	405,194.000	701,153,300.000
มิตรเกษตร	202,735.500	349,718,737.500	1,741.000	3,177,325.000	204,476.500	352,896,062.500
มิตรผล	257,597.099	444,354,995.775	765,263.445	1,396,605,786.213	1,022,860.544	1,840,960,781.988
บ้านโป่ง	125,435.000	216,375,375.000	14,660.500	26,755,412.500	140,095.500	243,130,787.500
ราชบุรี	70,113.800	120,946,305.000	2,791.820	5,095,071.500	72,905.620	126,041,376.500
ราชบุรี (กาญจนบุรี)	195,673.114	337,536,120.788	24,444.370	44,610,975.250	220,117.484	382,147,096.038
<b>รวมเขต 4</b>	<b>2,230,125.031</b>	<b>3,846,965,678.475</b>	<b>1,642,091.864</b>	<b>2,996,817,650.888</b>	<b>3,872,216.895</b>	<b>6,843,783,329.363</b>
<b>เขต 5</b>						
สุพรรณบุรี	3.100	5,347.500	0.000	0.000	3.100	5,347.500
<b>รวมเขต 5</b>	<b>3.100</b>	<b>5,347.500</b>	<b>0.000</b>	<b>0.000</b>	<b>3.100</b>	<b>5,347.500</b>
<b>เขต 6</b>						
ปราณบุรี	81,560.000	140,691,000.000	1,445.000	2,637,125.000	83,005.000	143,328,125.000
<b>รวมเขต 6</b>	<b>81,560.000</b>	<b>140,691,000.000</b>	<b>1,445.000</b>	<b>2,637,125.000</b>	<b>83,005.000</b>	<b>143,328,125.000</b>

หน่วย : กระสอบ (100 กก.)

ชื่อโรงงาน	น้ำตาลทรายขาวธรรมดา		น้ำตาลทรายขาวบริสุทธิ์		รวม (ขาว+บริสุทธิ์) ปี 60/61,61/62,62/63	
	ปริมาณ (กระสอบ)	รายได้ (บาท)	ปริมาณ (กระสอบ)	รายได้ (บาท)	ปริมาณ (กระสอบ)	รายได้ (บาท)
<b>เขต 7</b>						
นิวกว่างส์น้ำตาล	1.300	2,242.500	0.000	0.000	1.300	2,242.500
สหการ	150,393.000	259,427,925.000	3,300.000	6,022,500.000	153,693.000	265,450,425.000
ตะวันออก	466,142.000	804,094,950.000	47,636.000	86,935,700.000	513,778.000	891,030,650.000
ระยอง	154,500.900	266,514,052.500	0.000	0.000	154,500.900	266,514,052.500
น้ำตาลและอ้อยตะวันออก	0.000	0.000	0.000	0.000	0.000	0.000
<b>รวมเขต 7</b>	<b>771,037.200</b>	<b>1,330,039,170.000</b>	<b>50,936.000</b>	<b>92,958,200.000</b>	<b>821,973.200</b>	<b>1,422,997,370.000</b>
<b>เขต 9</b>						
สุรินทร์	29,292.500	50,529,562.500	5,185.250	9,463,081.250	34,477.750	59,992,643.750
อุตสาหกรรมน้ำตาลอีสาน	173,075.900	298,555,927.500	0.000	0.000	173,075.900	298,555,927.500
มิตรภาพสินธุ์	358,218.431	617,926,793.820	312,845.713	570,943,426.773	671,064.145	1,188,870,220.593
วังขนาย (มหาวัง)	23,927.427	41,274,812.265	0.000	0.000	23,927.427	41,274,812.265
เกษตรผล	169,084.050	291,669,986.250	38,283.500	69,867,387.500	207,367.550	361,537,373.750
อุตสาหกรรมโคราช	788,251.000	1,359,732,975.000	166,561.500	303,974,737.500	954,812.500	1,663,707,712.500
รวมเกษตรกร (ชก)	343,243.306	592,094,701.988	224,962.870	410,557,237.750	568,206.176	1,002,651,939.738
ช่างเวียง	255,819.931	441,289,380.975	28,601.250	52,197,281.250	284,421.181	493,486,662.225
ครบุรี	227,253.212	392,011,791.390	217,211.850	396,411,626.250	444,465.062	788,423,417.640
เริ่มอุดม	109,923.400	189,617,865.000	68.000	124,100.000	109,991.400	189,741,965.000
กุมภวาปี	155,370.590	268,014,267.750	74,557.750	136,067,893.750	229,928.340	404,082,161.500
ขอนแก่น	466,099.455	804,021,559.875	40,168.000	73,306,600.000	506,267.455	877,328,159.875
สหเรือง	221,920.800	382,813,380.000	63,748.500	116,341,012.500	285,669.300	499,154,392.500
บุรีรัมย์	359,471.100	620,087,647.500	16,696.500	30,471,112.500	376,167.600	650,558,760.000
รวมเกษตรกร (ชย)	173,170.589	298,719,266.025	236,489.200	431,592,790.000	409,659.789	730,312,056.025
เอราวัณ	298,345.100	514,645,297.500	44,299.000	80,845,675.000	342,644.100	595,490,972.500
น้ำตาลไทยอุดรธานี	342,670.545	591,106,689.263	142,010.924	259,169,936.483	484,681.469	850,276,625.745
รวมเกษตรกร (มิตรภูหลวง)	115,271.264	198,842,930.400	615,937.079	1,124,085,169.358	731,208.343	1,322,928,099.758
ขอนแก่น (วังสะพุง)	83,456.830	143,963,031.750	0.000	0.000	83,456.830	143,963,031.750
ระยอง (ชย)	54,923.800	94,743,555.000	0.000	0.000	54,923.800	94,743,555.000
ไทยรุ่งเรือง (สกลนคร)	0.000	0.000	0.000	0.000	0.000	0.000
มิตรภาพสินธุ์ (อจ)	88,981.895	153,493,768.875	95,866.750	174,956,818.750	184,848.645	328,450,587.625
<b>รวมเขต 9</b>	<b>4,837,771.125</b>	<b>8,345,155,190.625</b>	<b>2,323,493.637</b>	<b>4,240,375,886.613</b>	<b>7,161,264.762</b>	<b>12,585,531,077.238</b>
<b>รวมทั้งสิ้น</b>	<b>11,933,896.607</b>	<b>20,585,971,647.075</b>	<b>5,947,392.253</b>	<b>10,853,990,861.725</b>	<b>17,881,288.860</b>	<b>31,439,962,508.800</b>

หมายเหตุ

ปี 60/61,61/62,62/63 ธรรมดาใช้ราคา 1,725.00 บาท บริสุทธิ์ใช้ราคา 1,825.00 บาท

ตารางผนวกที่ 11 ปริมาณและรายได้จากการจำหน่ายน้ำตาลทรายขาวภายในประเทศแยกตามชนิดน้ำตาล  
มกราคม - กันยายน 2563

หน่วย : กระสอบ (100 กก.)

เดือน	น้ำตาลขาวธรรมดา			น้ำตาลขาวบริสุทธิ์			รวม		ราคาเฉลี่ย (บาท/กระสอบ)
	ปริมาณ ( กระสอบ )	รายได้ ( บาท )	ราคาเฉลี่ย ( บาท/กระสอบ )	ปริมาณ ( กระสอบ )	รายได้ ( บาท )	ราคาเฉลี่ย ( บาท/กระสอบ )	ปริมาณ ( กระสอบ )	รายได้ ( บาท )	
มกราคม	1,453,774.504	2,507,761,019.400	1,725.00	708,850.360	1,293,651,907.000	1,825.00	2,162,624.864	3,801,412,926.400	1,757.78
กุมภาพันธ์	1,384,854.835	2,388,874,590.375	1,725.00	674,753.882	1,231,425,834.650	1,825.00	2,059,608.717	3,620,300,425.025	1,757.76
มีนาคม	1,241,629.287	2,141,810,520.075	1,725.00	786,994.369	1,436,264,723.425	1,825.00	2,028,623.656	3,578,075,243.500	1,763.79
เมษายน	1,104,335.881	1,904,979,394.725	1,725.00	552,626.721	1,008,543,765.825	1,825.00	1,656,962.602	2,913,523,160.550	1,758.35
พฤษภาคม	1,079,555.557	1,862,233,335.825	1,725.00	613,093.817	1,118,896,216.025	1,825.00	1,692,649.374	2,981,129,551.850	1,761.22
มิถุนายน	1,219,092.258	2,102,934,145.050	1,725.00	627,301.593	1,144,825,407.225	1,825.00	1,846,393.851	3,247,759,552.275	1,758.97
กรกฎาคม	1,315,087.254	2,268,525,513.150	1,725.00	649,901.859	1,186,070,892.675	1,825.00	1,964,989.113	3,454,596,405.825	1,758.07
สิงหาคม	1,293,064.422	2,230,536,127.950	1,725.00	587,058.013	1,071,380,873.725	1,825.00	1,880,122.435	3,301,917,001.675	1,756.22
กันยายน	1,842,502.609	3,178,317,000.525	1,725.00	746,811.639	1,362,931,241.175	1,825.00	2,589,314.248	4,541,248,241.700	1,753.84
รวมทั้งสิ้น	11,933,896.607	20,585,971,647.075	1,725.00	5,947,392.253	10,853,990,861.725	1,825.00	17,881,288.860	31,439,962,508.800	1,758.26

ตารางผนวกที่ 12 ปริมาณการจำหน่ายน้ำตาลทรายขาวธรรมดาและขาวบริสุทธิ์  
ให้กับผู้บริโภคโดยตรงและผู้บริโภคโดยอ้อมรายเดือน ปี 2563

หน่วย : กระสอบ (100 กก.)

เดือน	ผู้บริโภคโดยตรง	ผู้บริโภคโดยอ้อม
	พ่อค้าคนกลาง (ยี่ปี่ว)	
มกราคม	1,231,087.008	931,537.856
กุมภาพันธ์	1,269,010.741	790,597.976
มีนาคม	1,135,604.353	893,019.303
เมษายน	909,663.476	747,299.126
พฤษภาคม	947,833.173	744,816.201
มิถุนายน	1,092,251.571	754,142.280
กรกฎาคม	1,181,810.569	783,178.544
สิงหาคม	1,170,514.490	709,607.945
กันยายน	1,636,807.491	952,506.757
รวมทั้งสิ้น	10,574,582.872	7,306,705.988



ตารางผนวกที่ 13 ปริมาณการจำหน่ายน้ำตาลทรายขาวภายในประเทศ รายเดือน  
เปรียบเทียบระหว่างปี 2562 กับปี 2563

หน่วย: กระสอบ (100 กก.)

เดือน	ปี 2562	ปี 2563	- (ลดลง) +เพิ่มขึ้น	เพิ่ม, ลด %
มกราคม	2,458,946.441	2,162,624.864	-296,321.577	-12.05
กุมภาพันธ์	2,032,887.247	2,059,608.717	26,721.470	1.31
มีนาคม	2,245,531.794	2,028,623.656	-216,908.138	-9.66
เมษายน	1,984,756.753	1,656,962.602	-327,794.151	-16.52
พฤษภาคม	2,344,552.579	1,692,649.374	-651,903.205	-27.81
มิถุนายน	1,839,061.635	1,846,393.851	7,332.216	0.40
กรกฎาคม	2,152,323.598	1,964,989.113	-187,334.485	-8.70
สิงหาคม	2,161,802.983	1,880,122.435	-281,680.548	-13.03
กันยายน	2,304,142.669	2,589,314.248	285,171.579	12.38
รวมทั้งสิ้น	19,524,005.699	17,881,288.860	-1,642,716.839	-8.41

## ตารางที่ 14 เปรียบเทียบปริมาณการจำหน่ายโดยตรงและโดยอ้อม ระหว่างปี 2562 กับปี 2563

## รายเดือน

เดือน	โดยตรง		- (ลดลง) +เพิ่มขึ้น	เพิ่ม, ลด %	โดยอ้อม		- (ลดลง) +เพิ่มขึ้น	เพิ่ม, ลด %
	ปี 2562	ปี 2563			ปี 2562	ปี 2563		
มกราคม	1,389,009.671	1,231,087.008	-157,922.663	-11.37	1,069,936.770	931,537.856	-138,398.914	-12.94
กุมภาพันธ์	1,041,079.651	1,269,010.741	227,931.090	21.89	991,807.596	790,597.976	-201,209.620	-20.29
มีนาคม	1,252,007.782	1,135,604.353	-116,403.429	-9.30	993,524.012	893,019.303	-100,504.709	-10.12
เมษายน	1,126,088.969	909,663.476	-216,425.493	-19.22	858,667.784	747,299.126	-111,368.658	-12.97
พฤษภาคม	1,318,779.038	947,833.173	-370,945.865	-28.13	1,025,773.541	744,816.201	-280,957.340	-27.39
มิถุนายน	1,037,966.698	1,092,251.571	54,284.873	5.23	801,094.937	754,142.280	-46,952.657	-5.86
กรกฎาคม	1,340,442.520	1,181,810.569	-158,631.951	-11.83	811,881.078	783,178.544	-28,702.534	-3.54
สิงหาคม	1,312,864.594	1,170,514.490	-142,350.104	-10.84	848,938.389	709,607.945	-139,330.444	-16.41
กันยายน	1,423,715.212	1,636,807.491	213,092.279	14.97	880,427.457	952,506.757	72,079.300	8.19
รวมทั้งสิ้น	11,241,954.135	10,574,582.872	-667,371.263	-5.94	8,282,051.564	7,306,705.988	-975,345.576	-11.78



