

ปริมาณการจำหน่ายน้ำตาลทราย เพื่อบริโภคภายในประเทศ ไตรมาสที่ 3 ปี 2565



จัดทำโดย : สำนักบริหารอ้อยและน้ำตาลทราย (ฝ่ายประมวลผลข้อมูลกลางและสารสนเทศ)

เลขที่ 129 ถนนหลวง แขวงบ้านบาตร เขตป้อมปราบฯ กรุงเทพฯ 10100. โทร. 02 - 2210846 - 8



คำนำ

หนังสือ "การจำหน่ายน้ำตาลทราย เพื่อบริโภคภายในประเทศ" เล่มนี้เป็นไตรมาสที่ 3 ปี พ.ศ. 2565 ที่ฝ่ายประมวลผลข้อมูลกลางและสารสนเทศ ได้จัดทำขึ้น โดยมีข้อมูลเกี่ยวกับการจำหน่ายน้ำตาลทราย เพื่อบริโภคภายในประเทศ

ข้อมูลต่าง ๆ เหล่านี้ได้รวบรวมสรุปจาก รายงานปริมาณการจำหน่ายน้ำตาลทรายประจำสัปดาห์ รายงานปริมาณการซื้อขายของโรงงานอุตสาหกรรมที่ใช้น้ำตาลทรายเป็นวัตถุดิบ รายเดือน โดยได้จัดแบ่งออกเป็น 2 ส่วน คือ ส่วนที่ 1 ไตรมาสที่ 3 ส่วนที่ 2 จะเป็น ภาคผนวก สรุปตารางสถิติ

ฝ่ายประมวลผลข้อมูลกลางและสารสนเทศ สำนักบริหารอ้อยและน้ำตาลทราย จึงหวังเป็นอย่างยิ่งว่า หนังสือการจำหน่ายภายในประเทศ จะเป็นประโยชน์ต่ออุตสาหกรรมอ้อยและน้ำตาลและผู้ที่เกี่ยวข้องได้พอสมควร ทางฝ่ายฯ จึงมีความยินดีที่จะรับฟังข้อคิดเห็นและคำแนะนำ เพื่อปรับปรุงหนังสือในเล่มต่อไปให้ดียิ่งขึ้น และขอขอบคุณผู้ที่มีส่วนร่วมในการจัดทำหนังสือครั้งนี้ให้สำเร็จลุล่วงไปด้วยดี

กลุ่มงานประมวลผลและข้อมูลสถิติกลาง

ฝ่ายประมวลผลข้อมูลกลางและสารสนเทศ

สำนักบริหาร อ้อยและน้ำตาลทราย

สำนักงานคณะกรรมการ อ้อยและน้ำตาลทราย

สารบัญ

	หน้า
สารบัญภาพ	2
สารบัญตาราง	3
ตารางภาคผนวก	4
ปริมาณการจำหน่ายน้ำตาลทรายภายในประเทศ ไตรมาสที่ 3 ปี 2565	2 - 12
- ปริมาณการจำหน่ายน้ำตาลทรายภายในประเทศ	2
- ลักษณะการจำหน่ายน้ำตาลทรายภายในประเทศ	6
- การจำหน่ายให้กับผู้บริโภครโดยตรง	
- การจำหน่ายให้กับผู้บริโภครโดยอ้อม	

สารบัญภาพ

หน้า

ภาพที่ 1	กราฟแสดงเปรียบเทียบปริมาณในการจำหน่าย ระหว่างปี 2564 กับปี 2565 รายเดือน	3
ภาพที่ 2	กราฟแสดงสัดส่วนในการจำหน่ายน้ำตาลทราย ในไตรมาสที่ 3 ปี 2565 แยกตามเครือบริษัท	5
ภาพที่ 3	กราฟแสดงลักษณะการจำหน่ายน้ำตาลทรายภายในประเทศ ในไตรมาสที่ 3 ปี 2565 แยกตามประเภทผู้ซื้อ	7
ภาพที่ 4	กราฟเปรียบเทียบปริมาณการจำหน่ายให้กับผู้บริโภครโดยตรง ระหว่างปี 2564 กับปี 2565 รายเดือน	8
ภาพที่ 5	กราฟแสดงเปรียบเทียบปริมาณการจำหน่ายให้กับอุตสาหกรรม ระหว่างปี 2564 กับปี 2565	11
ภาพที่ 6	กราฟแสดงสัดส่วนจำหน่ายน้ำตาลทรายให้กับผู้บริโภครโดยอ้อม ในไตรมาสที่ 3 (แยกตามประเภทอุตสาหกรรม)	12

สารบัญตาราง

	หน้า
ตารางที่ 1 ปริมาณการจำหน่ายน้ำตาลทรายขาวธรรมดาและขาวบริสุทธิ์ ในไตรมาสที่ 3	2
ตารางที่ 2 เปรียบเทียบปริมาณในการจำหน่ายน้ำตาลทราย ระหว่างปี 2564 กับปี 2565 (รายเดือน)	3
ตารางที่ 3 ปริมาณการจำหน่ายน้ำตาลทรายขาวธรรมดาและขาวบริสุทธิ์ ในไตรมาสที่ 3 แยกตามเครือข่าย	4
ตารางที่ 4 ปริมาณในการจำหน่ายน้ำตาลทรายขาวธรรมดาและขาวบริสุทธิ์ให้กับผู้บริโภคโดยตรง ไตรมาสที่ 3	6
ตารางที่ 5 เปรียบเทียบปริมาณการจำหน่ายให้กับผู้บริโภคโดยตรง ระหว่างปี 2564 กับปี 2565 (รายเดือน)	8
ตารางที่ 6 จำนวนรายที่ซื้อเพื่ออุตสาหกรรม และปริมาณการจำหน่ายขาวธรรมดา ขาวบริสุทธิ์ให้กับผู้บริโภคโดยอ้อม ในไตรมาสที่ 3	9
ตารางที่ 7 ปริมาณการจำหน่ายให้กับผู้บริโภคโดยอ้อม ไตรมาสที่ 3 แยกตามประเภทอุตสาหกรรม รายเดือน	10
ตารางที่ 8 เปรียบเทียบปริมาณการจำหน่ายน้ำตาลทรายให้กับผู้บริโภคโดยอ้อม ไตรมาสที่ 3 ระหว่างปี 2564 กับปี 2565 รายเดือน	11

ภาคผนวก

	หน้า
ตารางผนวกที่ 1 ปริมาณการจำหน่ายน้ำตาลทรายขาวธรรมดาและขาวบริสุทธิ์ ภายในประเทศ ตั้งแต่ ปี 2556 - 2565	14
ตารางผนวกที่ 2 ปริมาณการจำหน่ายน้ำตาลทรายขาวธรรมดาและขาวบริสุทธิ์ ให้กับผู้บริโภคโดยตรง ตั้งแต่ ปี 2556 - 2565	15
ตารางผนวกที่ 3 ปริมาณการจำหน่ายน้ำตาลทรายขาวธรรมดาและทรายขาวบริสุทธิ์ ให้กับผู้บริโภคโดยอ้อม ตั้งแต่ ปี 2556 - 2565	16
ตารางผนวกที่ 4 ปริมาณการจำหน่ายน้ำตาลทรายให้กับผู้บริโภคโดยตรง และผู้บริโภคโดยอ้อม ตั้งแต่ปี 2551 - 2565	17
ตารางผนวกที่ 5 ปริมาณการจำหน่ายน้ำตาลทรายให้กับผู้บริโภคภายในประเทศ ขาวธรรมดาและขาวบริสุทธิ์ ตั้งแต่ ปี 2551-2565	18
ตารางผนวกที่ 6 ปริมาณการจำหน่ายน้ำตาลทรายให้กับผู้บริโภคโดยอ้อม แยกตามประเภทอุตสาหกรรม ตั้งแต่ ปี 2551 - 2565	19
ตารางผนวกที่ 7 ปริมาณการจำหน่ายน้ำตาลทรายให้กับผู้บริโภคโดยอ้อม แยกตามประเภทอุตสาหกรรม ปี 2565 รายเดือน	20
ตารางผนวกที่ 8 ปริมาณการจำหน่ายน้ำตาลทรายขาวธรรมดาและบริสุทธิ์ เพื่อผู้บริโภคภายในประเทศ ปี 2561-2565 (รายเดือน)	21
ตารางผนวกที่ 9 ปริมาณการจำหน่ายน้ำตาลทรายเพื่อผู้บริโภคภายในประเทศ (โควตา ก.) ตั้งแต่ ม.ค. - ก.ย. 2565 แยกตามเครือบริษัท	22-30
ตารางผนวกที่ 10 รวมปริมาณและรายได้จากการจำหน่ายน้ำตาลทรายภายในประเทศ รวมทุกปี (ม.ค. - ก.ย. 2565)	31-32
ตารางผนวกที่ 11 ปริมาณและรายได้จากการจำหน่ายน้ำตาลทรายขาวภายในประเทศ แยกตามชนิดน้ำตาล ม.ค. -ก.ย. 2565	33
ตารางผนวกที่ 12 ปริมาณการจำหน่ายน้ำตาลทรายให้กับผู้บริโภคโดยตรงและผู้บริโภคโดยอ้อม รายเดือน ปี 2565	34
ตารางผนวกที่ 13 ปริมาณการจำหน่ายน้ำตาลทรายขาวภายในประเทศ รายเดือน เปรียบเทียบระหว่างปี 2564 กับปี 2565	35
ตารางผนวกที่ 14 เปรียบเทียบปริมาณการจำหน่ายโดยตรงและโดยอ้อม ระหว่างปี 2564 กับปี 2565	36

ปริมาณการจำหน่ายน้ำตาลทรายภายในประเทศ

ไตรมาสที่ 3 ปี 2565

ปริมาณน้ำตาลทรายที่จำหน่ายได้ในไตรมาสที่ 3 ปี 2565 จำนวน 6,451,452.640 กระสอบ

ปริมาณการจำหน่ายน้ำตาลทรายภายในประเทศ

ปริมาณการจำหน่ายน้ำตาลทรายขาวธรรมดาและขาวบริสุทธิ์ภายในประเทศช่วงไตรมาสที่ 3 มีจำนวนทั้งสิ้น 6,451,452.640 กระสอบ โดยแยกเป็นน้ำตาลทรายขาวธรรมดาจำนวน 4,534,706.381 กระสอบ คิดเป็นสัดส่วนในการจำหน่ายร้อยละ 70.29 และน้ำตาลทรายขาวบริสุทธิ์ จำนวน 1,916,746.259 กระสอบ คิดเป็นสัดส่วนในการจำหน่ายร้อยละ 29.71

ตารางที่ 1 ปริมาณการจำหน่ายน้ำตาลทรายขาวธรรมดาและขาวบริสุทธิ์ในไตรมาสที่ 3

หน่วย : กระสอบ (100 กก.)

เดือน	ธรรมดา	บริสุทธิ์	รวม	สัดส่วน	
กรกฎาคม	1,422,522.493	698,739.068	2,121,261.561	67.06	: 32.94
สิงหาคม	1,520,735.077	590,550.994	2,111,286.071	72.03	: 27.97
กันยายน	1,591,448.811	627,456.197	2,218,905.008	71.72	: 28.28
รวมทั้งสิ้น	4,534,706.381	1,916,746.259	6,451,452.640	70.29	: 29.71

ปริมาณการจำหน่ายน้ำตาลทรายได้เพิ่มขึ้นจากช่วงไตรมาสที่ 2 ปี 2565 จำนวน 349,063.992 กระสอบ คิดเป็นร้อยละ 5.72 ซึ่งเป็นการเพิ่มขึ้นจากการจำหน่ายน้ำตาลขาวธรรมดาจำนวน 408,726.926 กระสอบ คิดเป็นร้อยละ 9.91 และปริมาณการจำหน่ายน้ำตาลขาวบริสุทธิ์ลดลง จำนวน 59,662.934 กระสอบ คิดเป็นร้อยละ 3.02 (ปริมาณการจำหน่ายน้ำตาลทรายไตรมาสที่ 2 ของปี 2565 มีจำนวนทั้งสิ้น 6,102,388.648 กระสอบ โดยแยกเป็นน้ำตาลขาวธรรมดาจำนวน 4,125,979.455 กระสอบ และขาวบริสุทธิ์ จำนวน 1,976,409.193 กระสอบ)

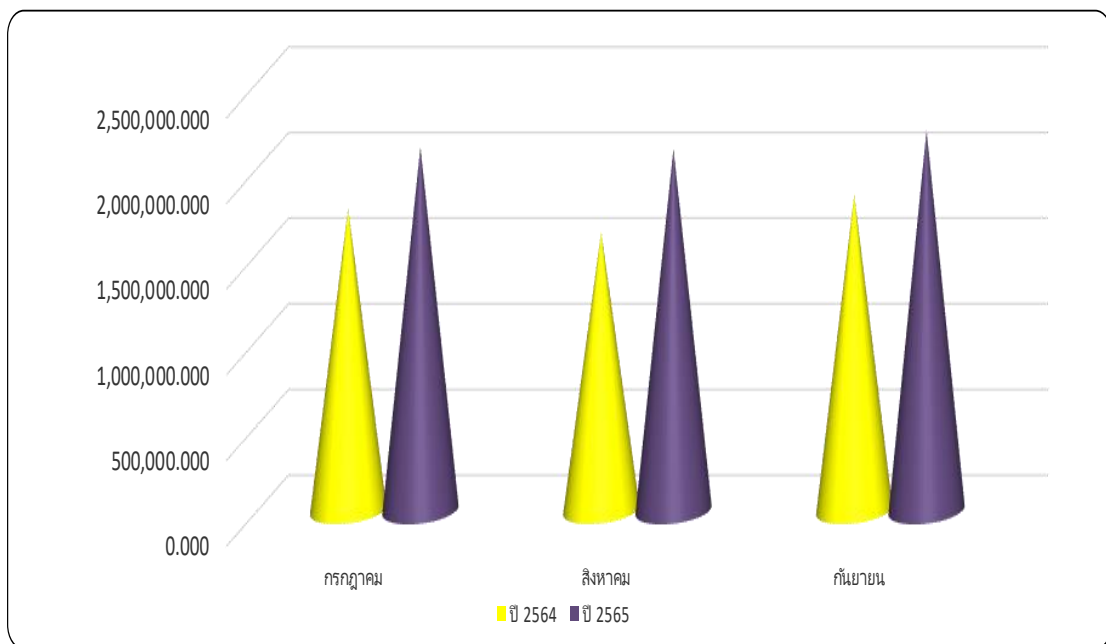
เปรียบเทียบกับปริมาณการจำหน่ายในระยะเวลาเดียวกันกับปี 2564 แล้วมีปริมาณการจำหน่ายเพิ่มขึ้นจำนวน 1,207,176.220 กระสอบ คิดเป็นร้อยละ 23.02 ซึ่งเป็นการเพิ่มขึ้นจากการจำหน่ายน้ำตาลขาวธรรมดา จำนวน 886,138.818 กระสอบ คิดเป็นร้อยละ 24.29 และการจำหน่ายน้ำตาลขาวบริสุทธิ์มีปริมาณการจำหน่ายเพิ่มขึ้นจำนวน 321,037.402 กระสอบ คิดเป็นร้อยละ 20.12 (ปริมาณการจำหน่ายน้ำตาลไตรมาสที่ 3 ของปี 2564 มีจำนวนทั้งสิ้น 5,244,276.420 กระสอบ โดยแยกเป็นน้ำตาลขาวธรรมดาจำนวน 3,648,567.563 กระสอบ และน้ำตาลขาวบริสุทธิ์ จำนวน 1,595,708.857 กระสอบ)

ตารางที่ 2 เปรียบเทียบปริมาณในการจำหน่ายน้ำตาลทรายระหว่างปี 2564 กับปี 2565
รายเดือน

หน่วย: กระสอบ (100 กก.)

เดือน	ปี 2564	ปี 2565	เพิ่ม,ลด จำนวน	เพิ่ม,ลด,(%)
กรกฎาคม	1,768,631.853	2,121,241.561	352,609.708	19.94
สิงหาคม	1,628,733.603	2,111,286.071	482,552.468	29.63
กันยายน	1,846,910.964	2,218,905.008	371,994.044	20.14
รวมทั้งสิ้น	5,244,276.420	6,451,432.640	1,207,156.220	23.02

กราฟแสดงเปรียบเทียบปริมาณในการจำหน่ายระหว่างปี 2564 กับปี 2565 รายเดือน

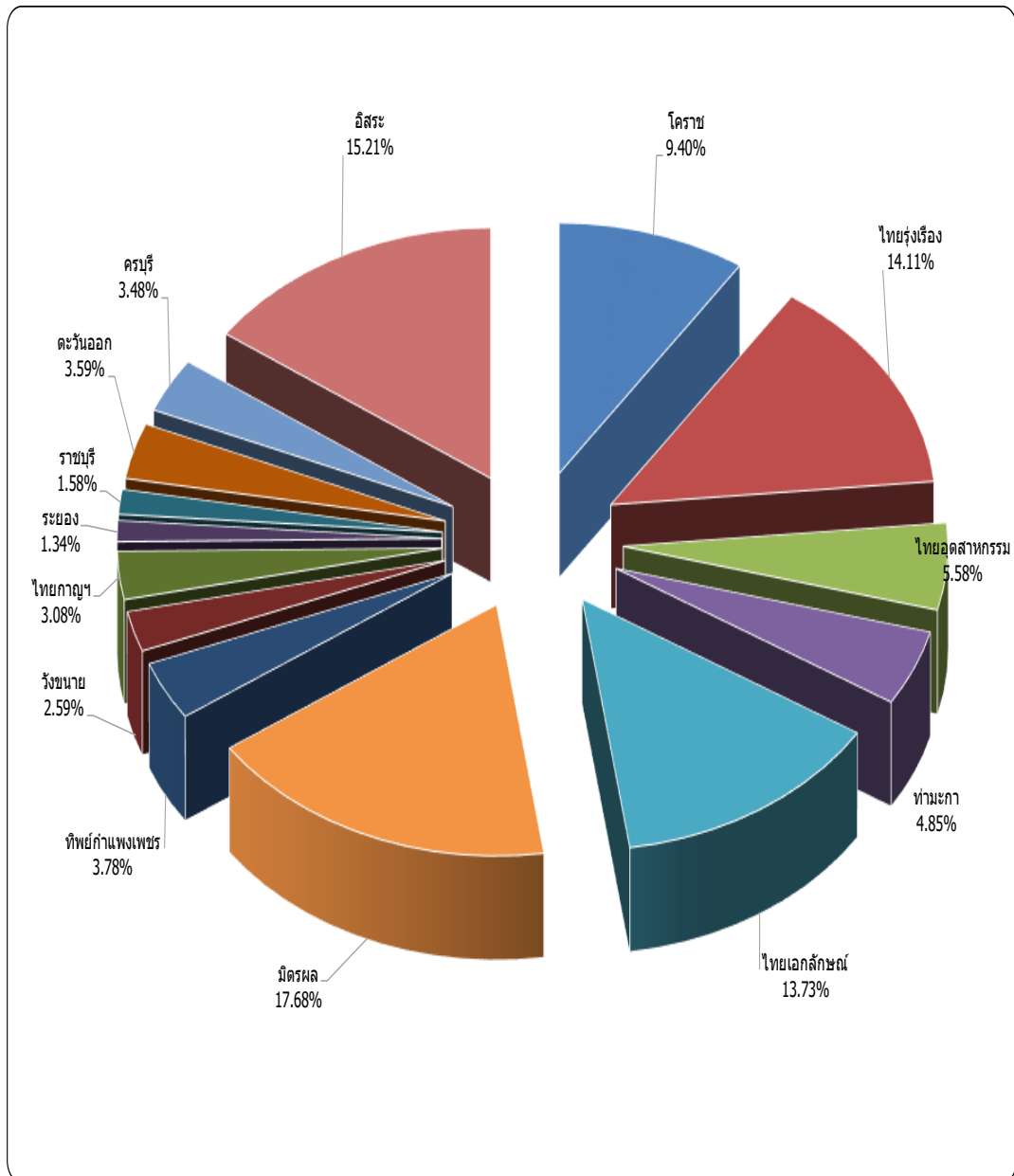


ตารางที่ 3 ปริมาณการจำหน่ายน้ำตาลทรายขาวธรรมดาและขาวบริสุทธิ์ในไตรมาสที่ 3
แยกตามเครือข่าย

หน่วย : กระสอบ (100 กก.)

บริษัทในเครือ	กรกฎาคม		สิงหาคม		กันยายน	
	ธรรมดา	บริสุทธิ์	ธรรมดา	บริสุทธิ์	ธรรมดา	บริสุทธิ์
โคราช	173,351.878	17,692.682	213,120.011	13,596.283	170,802.030	18,108.272
ไทยรุ่งเรือง	150,275.242	149,856.969	165,699.174	122,483.261	185,089.689	136,645.807
ไทยอุตสาหกรรม	72,551.340	27,983.088	107,171.979	24,191.183	105,356.237	22,676.214
ท่ามะกา	80,747.234	16,422.000	70,973.986	9,554.500	125,010.422	10,306.250
ไทยเอกลักษณ์	106,993.010	154,927.810	172,626.562	176,925.922	143,766.416	130,235.225
มิตรผล	251,454.426	214,125.018	180,830.171	112,761.285	208,072.658	173,441.900
ทิพย์กำแพงเพชร	66,338.011	23,826.000	60,050.023	21,798.000	54,809.227	17,019.840
วังขนาย	44,370.586	60.000	58,784.674	60.000	63,722.229	60.000
ไทยกาญจา	53,911.900	160.500	61,941.550	1,766.750	69,919.000	11,193.810
ระยอง	29,809.000	0.000	26,586.620	0.000	29,887.165	0.000
ราชบุรี	24,781.772	3,861.000	28,448.079	6,371.500	33,720.353	5,007.000
ตะวันออก	84,887.918	5,779.500	85,681.362	3,592.500	45,657.111	5,790.000
ครบุรี	42,982.855	33,016.750	36,653.656	32,869.000	48,442.126	30,809.250
อิสระ	240,047.321	51,027.750	252,167.231	64,580.810	307,194.148	66,162.630
รวมทั้งสิ้น	1,422,502.493	698,739.068	1,520,735.077	590,550.994	1,591,448.811	627,456.197

กราฟแสดงสัดส่วนในการจำหน่ายน้ำตาลทราย ในไตรมาสที่ 3 ปี 2565
แยกตามเครือข่าย



ลักษณะการจำหน่ายน้ำตาลทรายภายในประเทศ

ก การจำหน่ายน้ำตาลทรายภายในประเทศผ่านฝ่ายบริหารการจำหน่ายสำนักบริหารอ้อยและน้ำตาลทราย สำนักงานคณะกรรมการอ้อยและน้ำตาลทราย แบ่งออกเป็น 2 ลักษณะ ดังนี้

1. จำหน่ายให้กับผู้บริโภคโดยตรง ร้อยละ 59.92 ซึ่งเป็นการจำหน่ายผ่านพ่อค้าคนกลาง (ยี่ปี่ว)
2. จำหน่ายให้กับผู้บริโภคโดยอ้อม (อุตสาหกรรม) ร้อยละ 40.08 เป็นการจำหน่ายให้กับอุตสาหกรรมที่ซื้อน้ำตาลเป็นวัตถุดิบ ในการผลิตสินค้าเพื่อจำหน่ายภายในประเทศ และผลิตสินค้าเพื่อการส่งออก เมื่อสิ้นสุด ไตรมาสที่ 3 มีอุตสาหกรรมที่ได้ขึ้นทะเบียนมาแล้วติดต่อซื้อจำนวน 483 ราย

ประเภทอุตสาหกรรม	จำนวน/ราย
เครื่องดื่ม	88
ขนมปัง (รวมสุราและเบียร์)	35
อาหาร (รวมอาหารและกระป๋องและน้ำปลา)	296
ผลิตภัณฑ์นม	24
ลูกกวาด	11
ยาและอื่น ๆ	29
รวมทั้งสิ้น	483

ตารางที่ 4 ปริมาณในการจำหน่ายน้ำตาลทรายชาวธรรมดาและชาวบริสุทธิ์ ให้กับผู้บริโภคโดยตรง ไตรมาสที่ 3

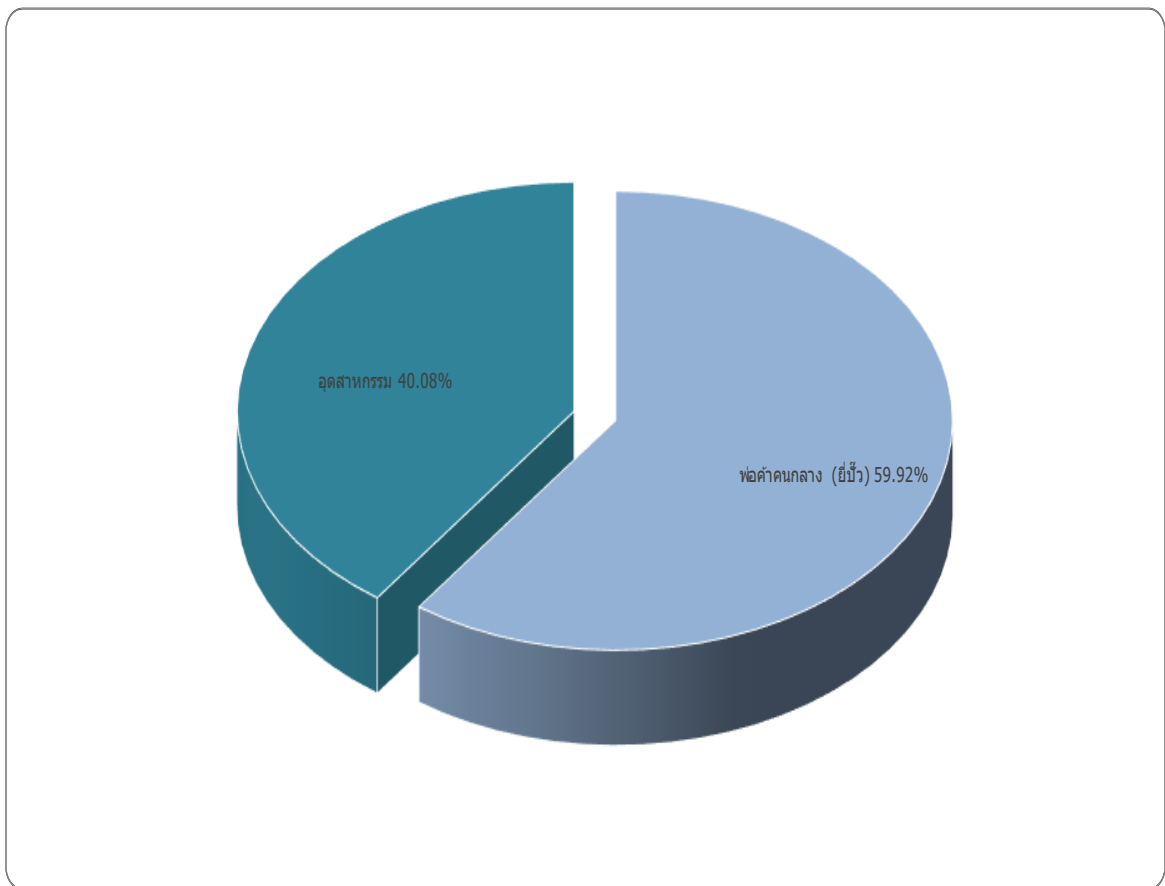
หน่วย:กระสอบ (100 กก.)

เดือน	พ่อค้าคนกลาง (ยี่ปี่ว)		รวม	
	ธรรมดา	บริสุทธิ์	ธรรมดา	บริสุทธิ์
กรกฎาคม	870,245.792	383,667.108	870,245.792	383,667.108
สิงหาคม	930,439.133	313,775.902	930,439.133	313,775.902
กันยายน	1,041,068.691	326,544.315	1,041,068.691	326,544.315
รวมทั้งสิ้น	2,841,753.616	1,023,987.325	2,841,753.616	1,023,987.325

ป/ ปริมาณการจำหน่ายน้ำตาลทรายให้กับผู้บริโภครโดยตรง ในไตรมาสที่ 3 มีจำนวนทั้งสิ้น 3,865,740.941 กระสอบ ซึ่งเพิ่มขึ้นจากไตรมาสที่ 2 ปี 2565 จำนวน 390,997.758 กระสอบ (ปริมาณจำหน่ายในไตรมาสที่ 2 ปี 2565 มีจำนวน 3,474,743.183 กระสอบ) คิดเป็นร้อยละ 11.25

เ/ เมื่อเปรียบเทียบกับปริมาณจำหน่ายในช่วงระยะเวลาเดียวกันกับปี 2564 แล้วมีปริมาณในการจำหน่ายน้ำตาลทรายได้ลดลง จำนวน 808,183.928 กระสอบ (ปริมาณจำหน่ายในไตรมาสที่ 3 ปี 2564 มีจำนวน 3,057,557.013 กระสอบ) คิดเป็นร้อยละ 26.43

กราฟแสดงลักษณะการจำหน่ายน้ำตาลทรายภายในประเทศในไตรมาสที่ 3 ปี 2565
แยกตามประเภทผู้ซื้อ



ตารางที่ 5 เปรียบเทียบปริมาณการจำหน่ายให้กับผู้บริโภคโดยตรง ระหว่างปี 2564 กับปี 2565

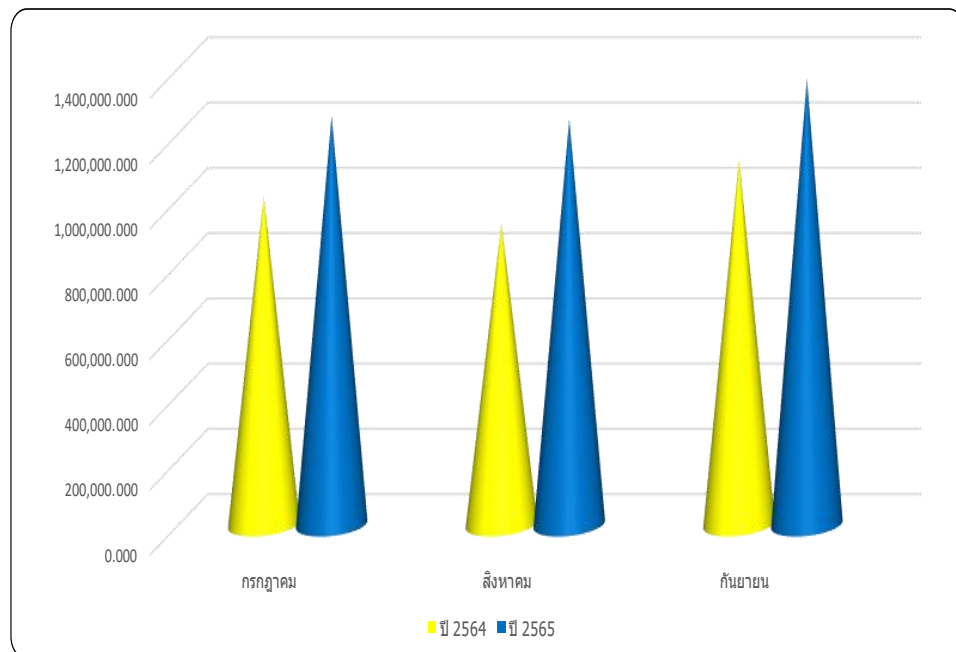
รายเดือน

หน่วย : กระสอบ (100 กก.)

เดือน	การจำหน่ายให้กับผู้บริโภคโดยตรง		
	ปี 2564	ปี 2565	เพิ่ม,ลด (%)
กรกฎาคม	1,009,364.246	1,253,912.900	24.23
สิงหาคม	924,798.176	1,244,215.035	34.54
กันยายน	1,123,394.591	1,367,613.006	21.74
รวมทั้งสิ้น	3,057,557.013	3,865,740.941	26.43

กราฟเปรียบเทียบปริมาณการจำหน่ายให้กับผู้บริโภคโดยตรงระหว่างปี 2564 กับปี 2565

รายเดือน



ตารางที่ 6 จำนวนรายที่ซื้อเพื่ออุตสาหกรรมและปริมาณการจำหน่ายชาวธรรมดา
ชาวบริสุทธิ์ให้กับผู้บริโภคโดยอ้อม ในไตรมาสที่ 3

หน่วย : กระสอบ (100 กก.)

ประเภทอุตสาหกรรม	ปริมาณการจำหน่าย			สัดส่วน
	ธรรมดา	บริสุทธิ์	รวม	
เครื่องดื่ม	544,110.426	542,111.472	1,086,221.898	42.01
ขนมปัง (รวมสุร่าและเบียร์)	120,521.448	37,812.629	158,334.077	6.12
อาหาร (รวมอาหารกระป๋องและน้ำปลา)	533,927.123	201,997.788	735,924.911	28.46
ผลิตภัณฑ์นม	399,601.960	48,271.850	447,873.810	17.32
ลูกกวาด	39,949.970	2,731.849	42,681.819	1.65
ยาและอื่น ๆ	54,821.838	59,833.346	114,655.184	4.43
รวมทั้งสิ้น	1,692,932.765	892,758.934	2,585,691.699	100.00

จ) นวนผู้ซื้อน้ำตาลทรายเพื่อผลิตสินค้าอุตสาหกรรมที่ขึ้นทะเบียนไว้ และได้มาติดต่อซื้อน้ำตาลทรายเพื่ออุตสาหกรรมส่งออกและจำหน่ายภายในประเทศจำนวน 483 ราย เพิ่มขึ้นจากไตรมาสที่ 2 ของปี 2565 จำนวน 17 ราย คิดเป็นร้อยละ 3.65 (จำนวนผู้ซื้อน้ำตาลเพื่ออุตสาหกรรมในไตรมาสที่ 2 ของปี 2565 จำนวน 466 ราย)

เ) เมื่อเปรียบเทียบจำนวนผู้ซื้อน้ำตาลเพื่ออุตสาหกรรมในช่วงระยะเวลาเดียวกันกับปี 2564 แล้วมีจำนวนผู้ซื้อลดลงจำนวน 9 ราย คิดเป็นร้อยละ 1.83 (จำนวนผู้ซื้อน้ำตาลเพื่ออุตสาหกรรมในไตรมาสที่ 3 ของปี 2564 จำนวน 492 ราย)

ป) ประเภทอุตสาหกรรมที่มีปริมาณการซื้อมากเป็นอันดับ 1 ตลอดไตรมาสที่ 3 ได้แก่ อุตสาหกรรมเครื่องดื่ม คิดเป็นร้อยละ 42.01 รองลงมาได้แก่ อุตสาหกรรมอาหาร (รวมอาหารกระป๋องและน้ำปลา คิดเป็นร้อยละ 28.46 และผลิตภัณฑ์นม คิดเป็นร้อยละ 17.32 ตามลำดับส่วนอุตสาหกรรมที่มีปริมาณการซื้อน้อยที่สุดได้แก่ ลูกกวาด คิดเป็นร้อยละ 1.65

ตารางที่ 7 ปริมาณการจำหน่ายน้ำตาลทรายให้กับผู้บริโภครายย่อย โดยอ้อม ไตรมาสที่ 3
(แยกตามประเภทอุตสาหกรรม) รายเดือน

หน่วย : กระสอบ (100 กก.)

ประเภทอุตสาหกรรม	กรกฎาคม		สิงหาคม		กันยายน	
	ธรรมดา	บริสุทธิ์	ธรรมดา	บริสุทธิ์	ธรรมดา	บริสุทธิ์
เครื่องดื่ม	175,040.051	203,073.128	195,911.722	162,847.168	173,158.653	176,191.176
ขนมปัง (รวมสุราและเบียร์)	36,010.392	11,414.172	54,571.746	13,135.238	29,939.310	13,263.219
อาหาร (รวมอาหารกระป๋องและน้ำปลา)	167,590.137	64,138.423	178,986.351	66,163.373	187,350.635	71,695.992
ผลิตภัณฑ์นม	143,970.380	16,877.245	131,182.220	15,767.575	124,449.360	15,627.030
ลูกกวาด	11,738.000	947.928	13,325.000	686.891	14,886.970	1,097.030
ยาและอื่น ๆ	17,907.741	18,621.064	16,318.905	18,174.847	20,595.192	23,037.435
รวมทั้งสิ้น	552,256.701	315,071.960	590,295.944	276,775.092	550,380.120	300,911.882

ป ปริมาณในการจำหน่ายน้ำตาลทรายได้ลดลงจากช่วงไตรมาสที่ 2 ของปี 2565 จำนวน 41,953.766 กระสอบ ซึ่งเป็นการเพิ่มขึ้นจากการจำหน่ายน้ำตาลขาวธรรมดา จำนวน 25,382.230 กระสอบ และการจำหน่ายน้ำตาลขาวบริสุทธิ์ได้ลดลงจากช่วงไตรมาสที่ 2 จำนวน 67,335.996 กระสอบ คิดเป็นร้อยละ 1.52 และ 7.01 ตามลำดับ (ปริมาณการจำหน่ายน้ำตาลในช่วงไตรมาสที่ 2 ของปี 2565 มีจำนวนทั้งสิ้น 2,627,645.465 กระสอบ แยกเป็นการจำหน่ายน้ำตาลขาวธรรมดา จำนวน 1,667,550.535 กระสอบ และน้ำตาลขาวบริสุทธิ์ จำนวน 960,094.930 กระสอบ)

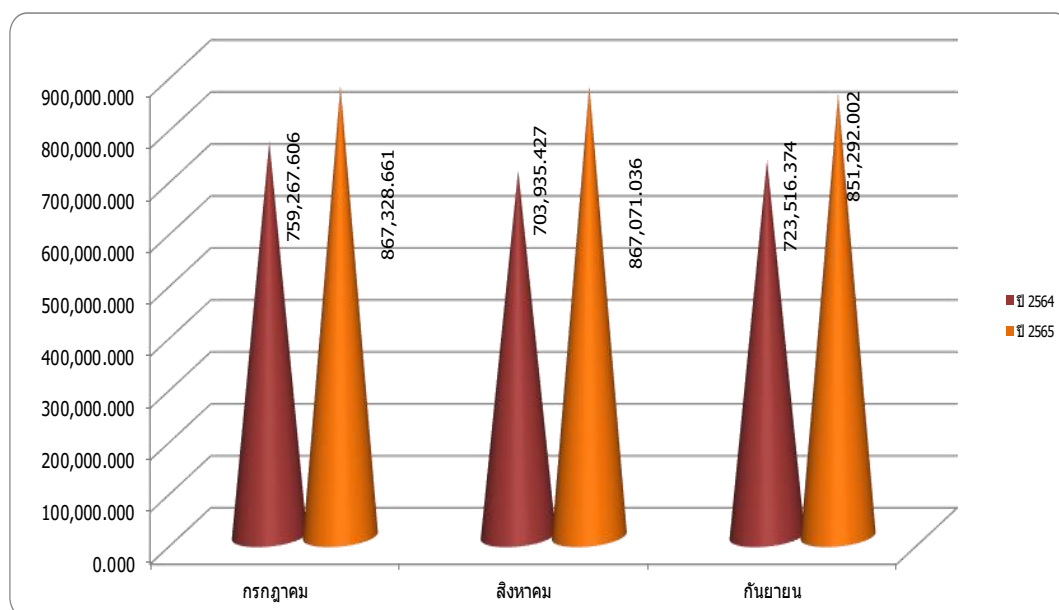
เ เมื่อเปรียบเทียบกับปริมาณการจำหน่ายในระยะเวลาเดียวกันกับปี 2564 แล้วปริมาณการจำหน่ายน้ำตาลได้เพิ่มขึ้นจำนวน 398,972.292 กระสอบ ซึ่งเป็นการเพิ่มขึ้นจากการจำหน่ายน้ำตาลขาวธรรมดา จำนวน 267,130.975 กระสอบ และการจำหน่ายน้ำตาลขาวบริสุทธิ์เพิ่มขึ้น จำนวน 131,841.317 กระสอบ คิดเป็นร้อยละ 18.74 และ 17.33 ตามลำดับ (ปริมาณการจำหน่ายน้ำตาลทรายในช่วงไตรมาสที่ 3 ของปี 2564 มีจำนวนทั้งสิ้น 2,186,719.407 กระสอบ แยกเป็นการจำหน่ายน้ำตาลขาวธรรมดา จำนวน 1,425,801.790 กระสอบ และน้ำตาลขาวบริสุทธิ์ จำนวน 760,917.617 กระสอบ)

ตารางที่ 8 เปรียบเทียบปริมาณการจำหน่ายน้ำตาลทรายให้กับผู้บริโภคราย 3
ระหว่างปี 2564 กับปี 2565

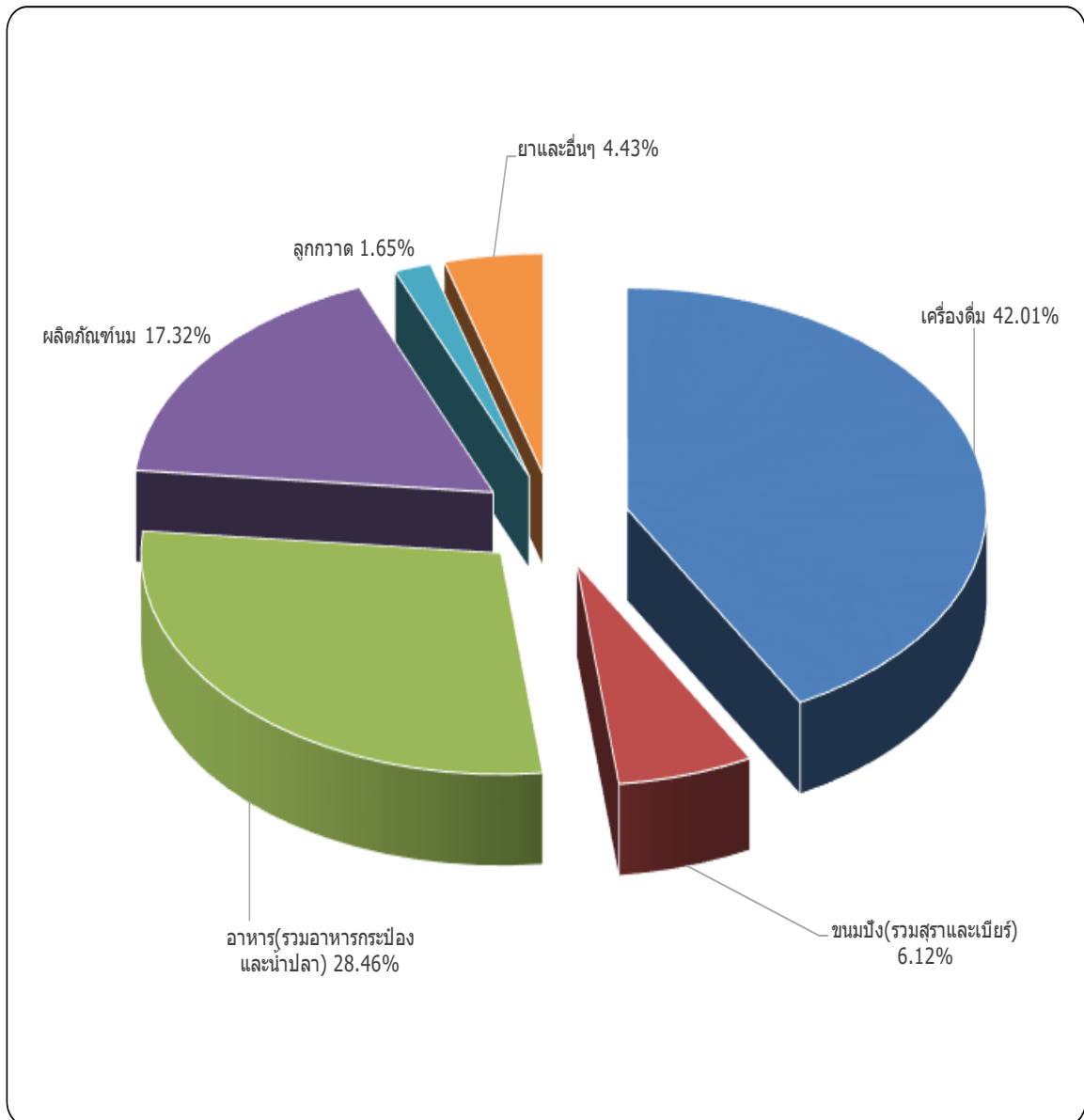
หน่วย : กระสอบ (100 กก.)

เดือน	จำหน่ายให้กับผู้บริโภคราย 3		เพิ่ม, ลด (%)
	ปี 2564	ปี 2565	
กรกฎาคม	759,267.606	867,328.661	14.23
สิงหาคม	703,935.427	867,071.036	23.17
กันยายน	723,516.374	851,292.002	17.66
รวมทั้งสิ้น	2,186,719.407	2,585,691.699	18.25

กราฟแสดงเปรียบเทียบปริมาณการจำหน่ายให้กับอุตสาหกรรม ระหว่างปี 2564 กับปี 2565



กราฟแสดงสัดส่วนจำหน่ายน้ำตาลทรายให้กับผู้บริโภครายย่อยในไตรมาสที่ 3
แยกตามประเภทอุตสาหกรรม



ภาคผนวก

ตารางผนวกที่ 1 ปริมาณการจำหน่ายน้ำตาลทรายขาวธรรมดาและบริสุทธิ์ ภายในประเทศ
ตั้งแต่ปี 2556-2565

หน่วย : กระสอบ (100 กก.)

เดือน	ปี 2556	ปี 2557	ปี 2558	ปี 2559	ปี 2560	ปี 2561	ปี 2562	ปี 2563	ปี 2564	ปี 2565
มกราคม	2,310,075.740	2,173,187.830	1,893,646.172	2,074,166.636	2,227,131.577	2,145,409.175	2,458,946.441	2,162,624.864	1,870,159.362	1,989,482.549
กุมภาพันธ์	1,876,651.143	1,910,352.359	1,803,368.647	2,082,995.400	2,123,537.794	2,116,785.135	2,032,887.247	2,059,608.717	1,875,264.922	1,839,409.651
มีนาคม	2,141,547.171	2,175,837.996	2,309,163.147	2,363,743.197	2,598,700.631	2,232,413.926	2,245,531.794	2,028,623.656	2,265,140.124	2,092,895.112
เมษายน	2,172,162.449	2,053,490.221	2,180,057.942	2,245,309.756	1,958,309.825	2,075,103.653	1,984,756.753	1,656,962.602	1,965,690.735	2,007,137.787
พฤษภาคม	2,193,648.594	2,127,280.519	1,973,419.562	2,374,737.797	2,294,090.370	2,027,957.458	2,344,552.579	1,692,649.374	1,724,085.612	2,002,701.032
มิถุนายน	1,867,361.181	2,045,559.993	2,073,716.382	2,091,794.345	2,143,597.432	1,980,863.061	1,839,061.635	1,846,393.851	1,876,653.279	2,092,549.830
กรกฎาคม	2,016,649.470	2,024,901.655	1,972,904.136	2,013,033.449	2,070,731.618	1,909,373.378	2,152,323.598	1,964,989.113	1,768,631.853	2,121,241.561
สิงหาคม	1,952,632.861	1,801,903.623	1,988,511.952	2,242,583.286	2,103,417.303	2,193,708.693	2,161,802.983	1,880,122.435	1,628,733.603	2,111,286.071
กันยายน	1,997,817.960	2,064,630.097	2,091,612.195	2,148,381.100	2,158,659.793	1,927,003.020	2,304,142.669	2,589,314.248	1,846,910.964	2,218,905.008
รวมทั้งสิ้น	18,528,546.569	18,377,144.293	18,286,400.135	19,636,744.966	19,678,176.343	18,608,617.499	19,524,005.699	17,881,288.860	16,821,270.454	18,475,608.600

หมายเหตุ ปริมาณการจำหน่ายน้ำตาลทรายขาวธรรมดาและบริสุทธิ์ภายในประเทศ ตั้งแต่ปี 2556-2565
รวมไตรมาสที่ 1,2,3 (ม.ค.-ก.ย.)

ตารางผนวกที่ 2 ปริมาณการจำหน่ายน้ำตาลทรายขาวธรรมดาและทรายขาวบริสุทธิ์ให้กับผู้บริโภครโดยตรง
ตั้งแต่ปี 2556-2565

หน่วย : กระสอบ (100 กก.)

เดือน	ปี 2556	ปี 2557	ปี 2558	ปี 2559	ปี 2560	ปี 2561	ปี 2562	ปี 2563	ปี 2564	2565
มกราคม	1,413,663.930	1,264,669.619	1,061,418.163	1,105,893.493	1,152,162.472	1,212,010.118	1,389,009.671	1,231,087.008	1,129,225.717	1,098,904.892
กุมภาพันธ์	1,076,173.333	1,112,680.765	940,995.140	1,127,304.007	1,097,436.204	1,168,363.079	1,041,079.651	1,269,010.741	1,091,135.691	989,132.292
มีนาคม	1,169,229.441	1,163,307.702	1,203,369.770	1,221,265.739	1,225,617.950	1,150,902.831	1,252,007.782	1,135,604.353	1,296,438.165	1,118,883.692
เมษายน	1,199,204.759	1,107,413.051	1,115,537.999	1,173,550.313	989,846.788	1,132,066.182	1,126,088.969	909,663.476	1,091,319.882	1,125,707.979
พฤษภาคม	1,191,955.774	1,131,244.768	984,404.997	1,231,706.886	1,155,556.799	1,062,217.763	1,318,779.038	947,833.173	956,833.505	1,144,465.622
มิถุนายน	1,034,875.211	1,122,086.738	1,089,772.001	1,101,080.998	1,080,257.019	1,022,560.653	1,037,966.698	1,092,251.571	1,067,287.712	1,206,232.084
กรกฎาคม	1,202,041.800	1,153,149.705	992,553.574	1,092,585.483	1,070,969.300	1,088,553.919	1,340,442.520	1,181,810.569	1,009,364.247	1,253,912.902
สิงหาคม	1,131,249.491	1,030,706.870	1,137,977.980	1,277,864.946	1,073,089.601	1,251,521.404	1,312,864.594	1,170,514.490	924,798.175	1,244,215.035
กันยายน	1,247,670.200	1,190,614.934	1,127,969.113	1,120,806.663	1,070,868.598	1,123,484.371	1,423,715.212	1,636,807.491	1,123,394.590	1,367,613.006
รวมทั้งสิ้น	10,666,063.939	10,275,874.152	9,653,998.737	10,452,058.528	9,915,804.731	10,211,680.320	11,241,954.135	10,574,582.872	9,689,797.684	10,549,067.504

หมายเหตุ ปริมาณการจำหน่ายน้ำตาลทรายขาวธรรมดาและทรายขาวบริสุทธิ์ให้กับผู้บริโภครโดยตรง ตั้งแต่ปี 2556-2565 รวมไตรมาสที่ 1,2,3 (ม.ค. - ก.ย.)

**ตารางผนวกที่ 3 ปริมาณการจำหน่ายน้ำตาลทรายขาวธรรมดาและทรายขาวบริสุทธิ์ให้กับ
ผู้บริโภครายย่อย ตั้งแต่ปี 2556-2565**

หน่วย : กระสอบ (100 กก.)

เดือน	ปี 2556	ปี 2557	ปี 2558	ปี 2559	ปี 2560	ปี 2561	ปี 2562	ปี 2563	ปี 2564	ปี 2565
มกราคม	896,411.81	908,518.211	832,228.009	968,273.143	1,074,969.105	933,399.057	1,069,936.770	931,537.856	740,933.645	890,577.657
กุมภาพันธ์	800,477.81	797,671.594	862,373.507	955,691.393	1,026,101.590	948,422.056	991,807.596	790,597.976	784,129.231	850,277.359
มีนาคม	972,317.73	1,012,530.294	1,105,793.377	1,142,477.458	1,373,082.681	1,081,511.095	993,524.012	893,019.303	968,701.960	974,011.420
เมษายน	972,957.69	946,077.170	1,064,519.942	1,071,759.443	968,463.037	943,037.471	858,667.784	747,299.126	874,370.853	881,429.808
พฤษภาคม	1,001,692.82	996,035.751	989,014.566	1,143,030.911	1,138,533.571	965,739.695	1,025,773.541	744,816.201	767,252.106	858,235.410
มิถุนายน	832,485.97	923,473.255	983,944.382	990,713.347	1,063,340.413	958,302.408	801,094.937	754,142.280	809,365.567	886,317.746
กรกฎาคม	814,607.67	871,751.950	980,350.562	920,447.966	999,762.318	820,819.459	811,881.078	782,928.544	759,267.606	867,328.659
สิงหาคม	821,383.37	771,196.753	850,533.973	964,718.340	1,030,327.702	942,187.289	848,938.389	709,607.945	703,935.428	867,071.036
กันยายน	750,147.76	874,015.163	963,643.082	1,027,574.437	1,087,791.195	803,518.649	880,427.457	952,506.757	723,516.374	851,292.001
รวมทั้งสิ้น	7,862,482.63	8,101,270.141	8,632,401.400	9,184,686.438	9,762,371.612	8,396,937.179	8,282,051.564	7,306,455.988	7,131,472.770	7,926,541.096

หมายเหตุ ปริมาณการจำหน่ายน้ำตาลทรายขาวธรรมดาและทรายขาวบริสุทธิ์ให้กับผู้บริโภครายย่อย ตั้งแต่ปี 2556-2565 รวมไตรมาสที่ 1,2,3 (ม.ค. – ก.ย.)

ตารางผนวกที่ 4 ปริมาณการจำหน่ายน้ำตาลทรายให้กับผู้บริโภครโดยตรงและผู้บริโภคโดยอ้อม
ตั้งแต่ปี 2551 – 2565

หน่วย : กระสอบ (100 กก.)

ปีจำหน่าย	ปริมาณการจำหน่าย			สัดส่วนปริมาณการจำหน่าย		
	ผู้บริโภครโดยตรง	ผู้บริโภครโดยอ้อม	รวม	ผู้บริโภครโดยตรง	:	ผู้บริโภครโดยอ้อม
2551	11,657,518.514	7,636,127.020	19,293,645.534	60.42	:	39.58
2552	11,396,838.625	8,320,569.830	19,717,408.455	57.80	:	42.20
2553	11,727,823.098	9,848,106.170	21,575,929.268	54.36	:	45.64
2554	13,165,697.649	10,289,777.770	23,455,475.419	56.13	:	43.87
2555	14,045,070.898	10,573,921.700	24,618,992.598	57.05	:	42.95
2556	14,179,483.720	10,409,452.790	24,588,936.510	57.67	:	42.33
2557	13,607,234.040	11,050,400.257	24,657,634.297	55.18	:	44.82
2558	13,034,252.130	11,814,651.495	24,848,903.625	52.45	:	47.55
2559	13,758,112.738	12,227,063.751	25,985,176.489	52.95	:	47.05
2560	13,184,960.142	12,848,549.168	26,033,509.310	50.65	:	49.35
2561	13,939,783.435	11,179,930.360	25,119,713.795	55.49	:	44.51
2562	14,125,567.737	10,697,835.788	24,823,403.525	56.90	:	43.10
2563	13,594,183.715	9,508,587.439	23,102,771.154	58.84	:	41.16
2564	13,209,380.072	9,702,824.080	22,912,204.152	57.65	:	42.35
2565	10,549,067.504	7,926,541.096	18,475,608.600	57.10	:	42.90

หมายเหตุ - ปี 2551- 2564 รวมปริมาณจำหน่ายให้กับผู้บริโภครโดยตรงและผู้บริโภครโดยอ้อม ตั้งแต่ ม.ค. - ธ.ค.

- ปี 2565 รวมปริมาณการจำหน่ายให้กับผู้บริโภครโดยตรงและผู้บริโภครโดยอ้อม ตั้งแต่ ม.ค. - ก.ย.

ไตรมาสที่ 1-3

ตารางผนวกที่ 5 ปริมาณการจำหน่ายน้ำตาลทรายให้กับผู้บริโภครายในประเทศ
 ชาวธรรมดาและชาวบริสุทธ์ ตั้งแต่ปี 2551 - 2565

หน่วย : กระสอบ (100 กก.)

ปีจำหน่าย	ปริมาณการจำหน่าย			สัดส่วนปริมาณการจำหน่าย	
	ชาวธรรมดา	ชาวบริสุทธ์	รวม	ชาวธรรมดา	: ชาวบริสุทธ์
2550	14,317,524.260	5,756,410.180	20,073,934.440	71.32	: 28.68
2551	13,700,991.280	5,592,654.254	19,293,645.534	71.01	: 28.99
2552	13,801,238.600	5,916,169.855	19,717,408.455	70.00	: 30.00
2553	11,727,823.098	9,848,106.170	21,575,929.268	54.36	: 45.64
2554	15,649,438.723	7,806,036.696	23,455,475.419	66.72	: 33.28
2555	16,476,391.080	8,142,601.518	24,618,992.598	66.93	: 33.07
2556	15,306,985.620	9,281,950.890	24,588,936.510	62.25	: 37.75
2557	14,738,860.694	9,918,773.603	24,657,634.297	59.77	: 40.23
2558	14,638,723.374	10,210,180.251	24,848,903.625	58.91	: 41.09
2559	15,585,081.988	10,400,094.501	25,985,176.489	59.98	: 40.02
2560	15,201,352.407	10,832,156.903	26,033,509.310	58.39	: 41.61
2561	15,172,294.127	9,947,419.668	25,119,713.795	60.40	: 39.60
2562	15,691,704.942	9,131,698.583	24,823,403.525	63.21	: 36.79
2563	15,312,105.094	7,790,666.060	23,102,771.154	66.28	: 33.72
2564	15,551,705.428	7,360,498.724	22,912,204.152	67.88	: 32.12
2565	12,581,360.143	5,894,248.457	18,475,608.600	68.10	: 31.90

- หมายเหตุ
- ปี 2551-2564 รวมปริมาณการจำหน่ายน้ำตาลทรายให้กับผู้บริโภครายในประเทศ
 ชาวธรรมดา และชาวบริสุทธ์ ตั้งแต่ ม.ค. - ธ.ค.
 - ปี 2565 รวมปริมาณการจำหน่ายน้ำตาลทรายให้กับผู้บริโภครายในประเทศ
 ชาวธรรมดา และชาวบริสุทธ์ ตั้งแต่ ม.ค. -ก.ย.

**ตารางผนวกที่ 6 ปริมาณการจำหน่ายน้ำตาลทรายให้กับผู้บริโภครายย่อย
แยกตามประเภทอุตสาหกรรม ตั้งแต่ปี 2551-2565**

หน่วย : กระสอบ (100 กก.)

ปีจำหน่าย	ปริมาณจำหน่ายให้กับผู้บริโภครายย่อย						รวม
	เครื่องดื่ม	ขนมปัง(รวมสุรา และเบียร์)	อาหาร(รวมอาหาร กระป๋องและน้ำปลา)	ผลิตภัณฑ์นม	ลูกกวาด	ยาและอื่นๆ	
2551	3,639,320.110	231,903.000	1,950,505.200	1,505,286.340	219,764.870	89,347.500	7,636,127.020
2552	3,817,897.730	149,684.300	1,880,350.490	1,653,290.600	612,726.160	206,620.550	8,320,569.830
2553	4,478,137.430	243,405.960	2,588,975.430	1,967,530.550	329,836.300	240,220.500	9,848,106.170
2554	4,722,120.390	277,310.870	2,729,905.350	2,015,341.870	231,997.430	313,101.860	10,289,777.770
2555	5,214,686.290	287,101.710	2,725,787.940	1,889,493.070	247,462.690	209,390.000	10,573,921.700
2556	4,971,923.250	301,664.960	2,499,551.880	2,140,363.610	249,131.700	246,817.390	10,409,452.790
2557	5,119,488.918	342,327.074	2,792,127.104	2,274,235.537	246,796.556	275,425.068	11,050,400.257
2558	5,312,719.713	331,764.153	3,138,676.861	2,503,037.327	229,153.241	299,300.200	11,814,651.495
2559	5,395,254.250	360,786.648	3,344,038.653	2,638,436.517	187,473.153	301,074.530	12,227,063.751
2560	5,822,246.794	405,264.193	3,524,706.951	2,560,059.996	216,343.221	319,928.013	12,848,549.168
2561	4,932,458.827	314,163.483	2,930,872.923	2,481,554.333	235,655.698	285,224.986	11,179,930.250
2562	5,146,310.176	335,722.510	2,398,738.393	2,078,340.074	188,232.962	550,491.673	10,697,835.788
2563	4,090,567.881	481,365.006	2,430,052.776	1,954,512.267	145,414.715	406,674.794	9,508,587.439
2564	4,025,252.196	577,180.181	2,726,312.777	1,823,983.084	147,441.493	402,654.349	9,702,824.080
2565	3,438,687.610	438,990.085	2,233,193.520	1,364,181.057	111,943.921	339,544.904	7,926,541.097

หมายเหตุ ปี 2551 - 2564 รวมปริมาณการจำหน่ายให้กับผู้บริโภครายย่อย แยกตามประเภทอุตสาหกรรม ตั้งแต่ ม.ค. - ธ.ค.

ปี 2565 รวมปริมาณการจำหน่ายให้กับผู้บริโภครายย่อย แยกตามประเภทอุตสาหกรรม ตั้งแต่ ม.ค. - ก.ย.

ตารางผนวกที่ 7 ปริมาณการจำหน่ายน้ำตาลทรายให้กับผู้บริโภคโดยอ้อม
แยกตามประเภทอุตสาหกรรม ปี 2565 (รายเดือน)

หน่วย : กระสอบ (100 กก.)

เดือน	ปริมาณจำหน่ายให้กับผู้บริโภคโดยอ้อม						
	เครื่องดื่ม	ขนมปัง(รวมสุรา และเบียร์)	อาหาร(รวมอาหาร กระป๋องและน้ำปลา)	ผลิตภัณฑ์นม	ลูกกวาด	ยาและอื่นๆ	รวม
มกราคม	389,826.324	51,365.584	247,039.769	152,856.043	11,682.928	37,807.009	890,577.657
กุมภาพันธ์	398,375.515	50,963.274	213,668.803	144,585.439	11,203.962	31,480.366	850,277.359
มีนาคม	419,724.253	49,599.435	267,059.158	178,694.097	13,560.428	45,374.049	974,011.420
เมษายน	402,305.924	38,983.555	232,129.183	158,836.784	9,626.928	39,547.434	881,429.808
พฤษภาคม	345,341.022	44,012.570	278,265.667	139,492.207	12,770.928	38,353.016	858,235.410
มิถุนายน	396,892.675	45,731.590	259,106.030	141,842.677	10,416.928	32,327.846	886,317.746
กรกฎาคม	378,113.178	47,424.564	231,728.559	160,847.625	12,685.928	36,528.805	867,328.659
สิงหาคม	358,758.890	67,706.984	245,149.724	146,949.795	14,011.891	34,493.752	867,071.036
กันยายน	349,349.829	43,202.529	259,046.627	140,076.390	15,984.000	43,632.627	851,292.002
รวม	3,438,687.610	438,990.085	2,233,193.520	1,364,181.057	111,943.921	339,544.904	7,926,541.097
ธรรมา	1,622,587.190	330,309.523	1,640,307.912	1,222,915.666	104,553.468	197,198.670	5,117,872.429
บริสุทธิ	1,816,100.420	108,680.562	592,885.608	141,265.391	7,390.453	142,346.234	2,808,668.668

ตารางผนวกที่ 8 ปริมาณการจำหน่ายน้ำตาลทรายขาวธรรมดาและบริสุทธิ์เพื่อบริโภคภายในประเทศ
ปี 2561-2565 รายเดือน

หน่วย : กระสอบ (100 กก.)

เดือน	2561		2562		2563		2564		2565	
	ขาวธรรมดา	ขาวบริสุทธิ์	ขาวธรรมดา	ขาวบริสุทธิ์	ขาวธรรมดา	ขาวบริสุทธิ์	ขาวธรรมดา	ขาวบริสุทธิ์	ขาวธรรมดา	ขาวบริสุทธิ์
มกราคม	1,244,227.358	901,181.817	1,577,583.151	881,363.290	1,453,774.504	708,850.360	1,279,782.666	590,376.696	1,340,544.475	648,938.074
กุมภาพันธ์	1,216,989.519	899,795.616	1,295,641.649	737,245.598	1,384,854.835	674,753.882	1,292,028.841	583,236.081	1,213,616.316	625,793.335
มีนาคม	1,301,925.795	930,488.131	1,347,803.610	897,728.184	1,241,629.287	786,994.369	1,513,106.928	752,033.196	1,366,533.516	726,361.596
เมษายน	1,225,458.439	849,645.214	1,213,664.146	771,092.607	1,104,335.881	552,626.721	1,294,621.945	671,068.790	1,331,021.118	676,116.669
พฤษภาคม	1,231,877.126	796,080.332	1,466,900.408	877,652.171	1,079,555.557	613,093.817	1,137,511.306	586,574.306	1,360,733.389	641,967.643
มิถุนายน	1,218,076.055	762,787.006	1,166,365.799	672,695.836	1,219,092.258	627,301.593	1,264,399.380	612,253.899	1,434,224.948	658,324.881
กรกฎาคม	1,199,172.861	710,200.517	1,419,311.470	733,012.128	1,315,087.254	649,901.859	1,185,401.439	583,230.414	1,422,502.493	698,739.068
สิงหาคม	1,325,142.265	868,566.428	1,431,602.179	730,200.804	1,293,064.422	587,058.013	1,147,389.204	481,344.399	1,520,735.077	590,550.994
กันยายน	1,169,070.455	757,932.565	1,571,150.351	732,992.318	1,842,502.609	746,811.639	1,315,776.919	531,134.045	1,591,448.811	627,456.197
รวมทั้งสิ้น	11,131,939.873	7,476,677.626	12,490,022.763	7,033,982.936	11,933,896.607	5,947,392.253	11,430,018.628	5,391,251.826	12,581,360.143	5,894,248.457

ตารางผนวกที่ 9 ปริมาณการจำหน่ายน้ำตาลทรายเพื่อบริโภคภายในประเทศ (โควตา ก)

ตั้งแต่เดือน ม.ค. - ก.ย. 2565 แยกตามเครือข่าย

หน่วย : กระสอบ (100 กก.)

เครือข่าย	มกราคม		กุมภาพันธ์		มีนาคม	
	ธรรมดา	ปริสุทธิ	ธรรมดา	ปริสุทธิ	ธรรมดา	ปริสุทธิ
โคราช						
สุรินทร์	5,203.250	1,639.206	1,767.500	1,882.221	2,463.750	761.510
อุตสาหกรรมโคราช	77,549.396	16,904.500	73,532.677	12,447.000	112,354.087	20,081.500
รวม	82,752.646	18,543.706	75,300.177	14,329.221	114,817.837	20,843.010
ไทยรุ่งเรือง						
ไทยเพิ่มพูน	0.000	7,946.000	0.000	7,256.250	0.000	10,369.500
ไทยรุ่งเรือง	68,455.997	31,062.210	66,822.570	39,783.665	73,018.550	50,688.899
อุตสาหกรรมน้ำตาลบ้านไร่	14,740.500	29,924.925	15,440.000	35,227.772	14,003.000	33,204.463
สหการ	7,303.000	150.000	8,907.500	307.000	10,997.000	157.000
พิษณุโลก	21,542.815	5,791.000	13,087.170	7,095.500	16,186.403	12,458.500
ไทยรุ่งเรือง (สน)	0.000	0.000	0.000	0.000	0.000	0.000
รวม	112,042.311	74,874.135	104,257.241	89,670.187	114,204.952	106,878.362
ไทยอุตสาหกรรม						
ไทยอุตสาหกรรม	34,847.217	2,540.500	25,180.985	3,646.000	22,209.525	9,652.000
สระบุรี	44,656.951	25,369.265	38,487.809	15,050.898	47,079.046	20,244.967
สระบุรี (ลบ)	6,969.527	0.000	5,380.140	0.000	8,559.165	0.000
ไทยอุตสาหกรรม (เพชรบูรณ์)	1,200.557	0.000	318.820	0.000	463.286	0.000
รวม	87,674.252	27,909.765	69,367.754	18,696.898	78,311.021	29,896.967
ท่ามะกา						
ท่ามะกา	19,437.500	2,110.500	12,360.500	861.000	20,570.000	1,250.000
นิวกุ้งไทย	56,352.606	11,648.750	53,801.527	3,759.000	43,462.981	7,408.000
นิวกุ้งสันหล้า	0.000	0.000	0.000	0.000	0.000	0.000
ขอนแก่น	32,356.105	2,110.250	32,702.719	603.000	66,104.652	1,861.500
ขอนแก่น (วังสะพุง)	15,613.324	0.000	6,601.530	0.000	3,242.325	0.000
รวม	123,759.535	15,869.500	105,466.276	5,223.000	133,379.959	10,519.500
ไทยเอกลักษณ์						
ไทยเอกลักษณ์	6,044.470	3,045.000	4,498.698	5,700.000	10,488.150	9,680.000
เกษตรไทย (รวมผล)	2,770.000	10,264.000	2,328.500	7,008.000	4,415.000	1,983.000
เกษตรไทยอินเตอร์ฯ	74,818.500	27,651.536	70,457.500	44,503.067	107,584.000	65,182.585
รวม	83,632.970	40,960.536	77,284.698	57,211.067	122,487.150	76,845.585

หน่วย : กระสอบ (100 กก.)

เครือบริษัท	มกราคม		กุมภาพันธ์		มีนาคม	
	ธรรมดา	บริสุทธิ	ธรรมดา	บริสุทธิ	ธรรมดา	บริสุทธิ
<u>มิตรผล</u>						
มิตรผล (กาฬสินธุ์)	42,372.170	2,193.738	29,475.976	2,944.660	26,748.723	1,923.610
สิงห์บุรี	28,410.118	8,418.578	14,425.347	6,816.070	19,304.753	4,736.840
มิตรผล	100,626.503	266,438.662	112,277.146	237,597.844	102,725.187	258,357.678
รวมเกษตรกร (ชก)	77,670.405	28,061.364	71,437.959	15,837.941	114,473.050	15,209.764
รวมเกษตรกร (ชย)	65,227.750	42,147.543	44,728.163	46,992.935	43,457.485	70,075.155
รวมเกษตรกร (มิตรภูหลวง)	3,520.959	6,023.827	2,715.466	9,109.954	2,250.420	8,840.885
มิตรผล (อจ)	0.000	1,200.360	0.000	53.560	0.000	802.240
รวม	317,827.905	354,484.072	275,060.057	319,352.962	308,959.618	359,946.171
<u>กลุ่มสุพรรณบุรี</u>						
ทิพย์กำแพงเพชร	31,983.500	8,420.250	35,777.750	8,197.000	42,404.000	13,997.500
ทิพย์สุโขทัย (อุตรดิตถ์)	26,413.443	17,519.750	18,186.650	25,111.750	21,712.910	27,852.750
สุพรรณบุรี	0.000	0.000	0.000	0.000	0.000	0.000
รวม	58,396.943	25,940.000	53,964.400	33,308.750	64,116.910	41,850.250
<u>วังขนาย</u>						
ชัยมงคล	0.000	0.000	1,710.000	0.000	15,336.269	0.000
วังขนาย(มหาวัง)	10,932.359	0.000	10,249.239	0.000	5,868.528	0.000
ที.เอ็น.	19,698.798	30.000	36,878.267	31.000	12,734.746	0.000
อ่างเวียง (ราชสีมา)	8,339.554	69.500	12,433.373	0.000	29,573.647	180.000
รวม	38,970.712	99.500	61,270.879	31.000	63,513.190	180.000

หน่วย : กระสอบ (100 กก.)

เครือบริษัท	มกราคม		กุมภาพันธ์		มีนาคม	
	ธรรมดา	บริสุทธิ	ธรรมดา	บริสุทธิ	ธรรมดา	บริสุทธิ
ราชบุรี						
ราชบุรี	22,935.000	1,137.000	25,824.000	1,080.000	20,560.000	2,456.500
ราชบุรี (กาญจนบุรี)	679.275	3,120.500	759.632	1,636.000	3,446.911	1,687.000
รวม	23,614.275	4,257.500	26,583.632	2,716.000	24,006.911	4,143.500
ไทยกาญจนบุรี						
ไทยกาญจนบุรี	51,687.500	140.000	35,897.000	0.500	36,577.000	260.000
ไทยกาญจนบุรี (อุดร)	10,418.631	3,982.500	10,904.717	2.000	8,794.501	9.000
รวม	62,106.131	4,122.500	46,801.717	2.500	45,371.501	269.000
ระยอง						
ระยอง	7,434.000	0.000	19,593.500	0.000	19,737.500	0.000
ระยอง (ชย)	1,930.000	0.000	4,791.100	0.000	3,687.000	0.000
รวม	9,364.000	0.000	24,384.600	0.000	23,424.500	0.000
ตะวันออก						
ตะวันออก	61,095.451	5,525.500	59,762.170	5,251.000	50,479.123	5,000.000
น้ำตาลอ้อยตะวันออก (วังสมบูรณ์)	0.000	0.000	0.000	0.000	125.000	0.000
รวม	61,095.451	5,525.500	59,762.170	5,251.000	50,604.123	5,000.000
อิสระ						
อุตสาหกรรมน้ำตาลอีสาน	16,060.000	0.000	6,751.100	0.000	4,270.000	0.000
กำแพงเพชร	7,135.000	0.000	6,250.500	0.000	6,155.000	0.000
นครเพชร	39,852.905	17,903.000	43,058.222	11,300.000	40,159.916	4,500.000
ประจวบอุตสาหกรรม	9,845.000	1,325.000	6,820.000	510.000	6,374.500	585.000
มิตรเกษตร	21,697.000	0.000	18,121.700	0.000	15,807.000	90.000
บ้านโป่ง	12,362.500	144.500	9,685.500	285.000	11,352.500	500.000
ปราณบุรี	7,826.000	1,150.000	8,883.000	610.500	8,239.000	850.000
ศรีบุรี	36,413.450	20,344.000	21,381.615	34,457.000	42,763.218	25,162.500
สหเรือง	10,390.500	0.000	11,264.000	0.000	12,352.500	0.000
บุรีรัมย์	26,850.798	155.860	28,631.105	772.500	17,351.865	442.500
มิตรเกษตรอุทัย	21,002.500	0.000	23,732.500	0.000	22,040.500	0.000
เริ่มอุดม	22,980.000	0.000	22,981.700	0.000	15,933.200	22.500
เอราวัณ	28,436.000	342.500	14,713.000	1.000	9,040.000	0.000
เกษตรผล	18,455.693	34,986.500	11,838.774	32,064.750	11,496.647	37,836.750
รวม	279,307.346	76,351.360	234,112.717	80,000.750	223,335.846	69,989.250
รวมทั้งสิ้น	1,340,544.475	648,938.074	1,213,616.316	625,793.335	1,366,533.516	726,361.596

หน่วย : กระสอบ (100 กก.)

เครือบริษัท	เมษายน		พฤษภาคม		มิถุนายน	
	ธรรมดา	บริสุทธิ	ธรรมดา	บริสุทธิ	ธรรมดา	บริสุทธิ
โคราช						
สุรินทร์	3,666.000	943.209	2,981.250	652.662	2,683.500	411.1076
อุตาโคราช	161,146.793	16,892.000	142,319.827	15,101.500	121,868.366	20,090.0000
รวม	164,812.793	17,835.209	145,301.077	15,754.162	124,551.866	20,501.1076
ไทยรุ่งเรือง						
ไทยเพิ่มพูน	0.000	5,234.000	0.000	11,203.000	0.000	9,023.0000
ไทยรุ่งเรือง	50,071.307	49,387.773	53,511.978	47,974.182	50,873.700	44,234.9578
อุต่าน้ำตาลบ้านไร่	11,113.000	41,877.397	13,732.500	27,573.529	14,260.500	48,386.1400
สหการ	13,477.500	300.000	14,741.000	152.000	16,050.000	555.0000
พิชณโลก	18,355.119	10,821.500	15,975.950	10,960.000	28,718.007	11,980.0000
ไทยรุ่งเรือง (สน)	0.000	0.000	0.000	0.000	0.000	0.0000
รวม	93,016.926	107,620.670	97,961.428	97,862.711	109,902.206	114,179.0978
ไทยอุตา						
ไทยอุตสาหกรรม	16,307.836	9,587.500	18,925.275	6,198.000	14,872.511	4,567.5000
สระบุรี	44,794.279	21,893.895	47,515.822	15,704.801	58,099.142	22,101.2436
สระบุรี (ลบ)	3,969.483	0.000	4,745.232	0.000	7,718.606	0.0000
ไทยอุตสาหกรรม (เพชรบูรณ์)	607.751	0.000	627.677	0.000	617.714	0.0000
รวม	65,679.349	31,481.395	71,814.006	21,902.801	81,307.973	26,668.7436
ท่ามะกา						
ท่ามะกา	19,995.000	481.000	16,327.000	1,420.000	25,598.000	1,250.0000
นิวกุ้งไทย	38,599.584	14,728.000	45,382.680	4,339.000	35,635.518	9,017.2500
นิวกุ้งสันหล้า	0.000	0.000	0.000	0.000	0.000	0.0000
ขอนแก่น	42,594.146	470.000	31,565.417	934.000	55,782.380	460.0000
ขอนแก่น (วังสะพุง)	1,775.107	0.000	3,214.426	0.000	2,432.989	0.0000
รวม	102,963.838	15,679.000	96,489.523	6,693.000	119,448.887	10,727.2500
ไทยเอกลักษณ์						
ไทยเอกลักษณ์	5,451.450	3,005.000	5,446.900	4,181.000	3,905.660	6,900.0000
เกษตรไทย (รวมผล)	10,321.000	6,774.000	21,036.500	10,448.000	23,223.000	3,006.0000
เกษตรไทยอินเตอร์ฯ	56,198.000	29,668.571	57,012.200	79,672.295	56,900.000	144,807.5686
รวม	71,970.450	39,447.571	83,495.600	94,301.295	84,028.660	154,713.5686

หน่วย : กระสอบ (100 กก.)

เครื่องบริษัท	เมษายน		พฤษภาคม		มิถุนายน	
	ธรรมดา	บริสุทธ์	ธรรมดา	บริสุทธ์	ธรรมดา	บริสุทธ์
<u>มิตรผล</u>						
มิตรผล (กาฬสินธุ์)	41,926.680	2,469.513	52,179.941	25.344	68,405.793	17,457.941
สิงห์บุรี	43,461.003	9,034.820	40,362.418	15,034.500	43,590.725	15,510.000
มิตรผล	103,117.984	284,406.070	49,773.194	173,526.032	20,682.699	50,371.147
รวมเกษตรกร (ขก)	85,344.061	17,953.040	76,990.435	22,232.982	54,692.133	36,375.179
รวมเกษตรกร (ขย)	34,170.886	48,451.290	60,285.250	85,076.658	57,437.265	73,867.446
รวมเกษตรกร (มิตรภูหลวง)	2,870.850	1,532.830	3,000.000	329.614	8,820.000	1,809.500
มิตรผล (อจ)	0.000	4,264.260	0.000	1,058.294	0.000	1,074.900
รวม	310,891.463	368,111.823	282,591.237	297,283.425	253,628.614	196,466.114
<u>กลุ่มสุพรรณบุรี</u>						
ทิพย์กำแพงเพชร	36,207.750	5,912.750	42,864.750	9,592.500	58,412.000	8,595.500
ทิพย์สุโขทัย (อุตรดิตถ์)	17,040.425	14,496.000	14,706.382	14,265.250	19,178.585	13,915.000
สุพรรณบุรี	0.000	0.000	0.000	0.000	0.000	0.000
รวม	53,248.175	20,408.750	57,571.132	23,857.750	77,590.585	22,510.500
<u>วังขนาย</u>						
ชัยมงคล	20,606.727	0.000	18,182.083	0.000	12,739.663	0.000
วังขนาย(มหาวัง)	3,913.116	0.000	3,400.852	0.000	6,003.861	0.000
ที.เอ็น.	7,693.089	0.000	15,940.978	30.000	16,386.154	0.000
อ่างเวียง (ราชสีมา)	33,619.127	180.000	52,778.581	60.000	62,452.737	60.000
รวม	65,832.059	180.000	90,302.493	90.000	97,582.415	60.000

หน่วย : กระสอบ (100 กก.)

เครือบริษัท	เมษายน		พฤษภาคม		มิถุนายน	
	ธรรมดา	บริสุทธ์	ธรรมดา	บริสุทธ์	ธรรมดา	บริสุทธ์
ราชบุรี						
ราชบุรี	16,827.500	2,200.000	23,062.600	4,440.000	23,212.000	3,920.000
ราชบุรี (กาญจนบุรี)	1,172.887	3,403.000	605.474	4,694.000	700.243	4,132.000
รวม	18,000.387	5,603.000	23,668.074	9,134.000	23,912.243	8,052.000
ไทยกาญจนบุรี						
ไทยกาญจนบุรี	43,655.000	160.000	49,508.500	320.000	51,999.000	320.000
ไทยกาญจนบุรี (อุตร)	9,449.979	0.000	9,745.736	89.000	6,054.145	0.000
รวม	53,104.979	160.000	59,254.236	409.000	58,053.145	320.000
ระยอง						
ระยอง	18,685.000	0.000	18,223.000	0.000	19,035.500	0.000
ระยอง (ชย)	12,895.000	0.000	12,288.000	0.000	13,074.500	0.000
รวม	31,580.000	0.000	30,511.000	0.000	32,110.000	0.000
ตะวันออก						
ตะวันออก	49,542.444	4,180.000	68,500.656	6,435.000	88,803.067	7,301.000
น้ำตาลอ้อยตะวันออก (วังสมบูรณ์)	0.000	0.000	0.000	0.000	0.000	0.000
รวม	49,542.444	4,180.000	68,500.656	6,435.000	88,803.067	7,301.000
อิสระ						
อุตสาหกรรมน้ำตาลอีสาน	8,115.000	0.000	4,380.000	0.000	4,315.000	0.000
กำแพงเพชร	5,675.000	0.000	6,395.000	0.000	5,385.500	0.000
นครเพชร	54,294.577	2,525.000	46,867.855	610.000	46,584.989	3,671.500
ประจวบอุตฯ	4,287.500	470.000	5,401.500	665.000	5,125.000	630.000
มิตรเกษตร	15,788.000	180.000	13,530.500	180.000	11,037.000	90.000
บ้านโป่ง	12,340.000	120.000	8,970.000	269.000	16,030.000	354.000
ปราณบุรี	8,459.500	704.000	11,041.000	1,255.000	14,718.000	1,017.500
ครบุรี	52,040.538	29,170.750	67,964.245	25,731.250	43,837.750	28,584.000
สหเรือง	14,847.500	0.000	11,322.400	0.000	12,890.000	0.000
บุรีรัมย์	20,003.899	478.000	17,632.685	0.000	14,133.806	50.250
มิตรเกษตรอุทัย	21,643.000	0.000	23,632.500	0.000	22,075.000	0.000
เริ่มอุดม	13,270.500	0.000	16,675.700	459.000	50,583.250	13,788.500
เอราวัณ	8,956.000	0.500	4,515.000	0.000	20,887.000	4.000
เกษตรผล	10,657.242	31,761.000	14,944.543	39,075.250	15,702.992	48,635.750
รวม	250,378.255	65,409.250	253,272.928	68,244.500	283,305.288	96,825.500
รวมทั้งสิ้น	1,331,021.118	676,116.669	1,360,733.389	641,967.643	1,434,224.948	658,324.881

หน่วย : กระจก (100 กก.)

เครือบริษัท	กรกฎาคม		สิงหาคม		กันยายน	
	ธรรมดา	บริสุทธิ	ธรรมดา	บริสุทธิ	ธรรมดา	บริสุทธิ
โคราช						
สุรินทร์	7,096.000	632.682	1,332.750	410.283	1,567.500	414.772
อุตาโคราช	166,255.878	17,060.000	211,787.261	13,186.000	169,234.530	17,693.500
รวม	173,351.878	17,692.682	213,120.011	13,596.283	170,802.030	18,108.272
ไทยรุ่งเรือง						
ไทยเพิ่มพูน	0.000	9,645.000	0.000	8,429.000	0.000	17,540.310
ไทยรุ่งเรือง	62,444.011	58,733.702	54,311.037	43,934.875	53,139.624	56,036.524
อุทาน้ำตาลบ้านไร่	9,849.250	39,800.267	10,469.500	46,285.636	28,494.500	40,569.552
สหการ	22,117.500	150.000	28,924.000	305.000	16,990.000	270.000
พิชญ์โลก	26,104.481	10,390.000	34,733.887	11,525.500	68,540.815	12,198.730
ไทยรุ่งเรือง (สน)	29,760.000	31,138.000	37,260.750	12,003.250	17,924.750	10,030.690
รวม	150,275.242	149,856.969	165,699.174	122,483.261	185,089.689	136,645.807
ไทยอุตา						
ไทยอุตสาหกรรม	15,269.533	10,210.500	18,802.424	1,771.250	17,328.531	3,618.000
สระบุรี	53,966.548	17,772.588	81,240.514	22,419.933	79,573.032	19,058.214
สระบุรี (ลบ)	3,155.850	0.000	5,485.125	0.000	5,590.275	0.000
ไทยอุตสาหกรรม (เพชรบูรณ์)	159.410	0.000	1,643.917	0.000	2,864.399	0.000
รวม	72,551.340	27,983.088	107,171.979	24,191.183	105,356.237	22,676.214
ท่ามะกา						
ท่ามะกา	18,242.000	1,250.000	13,592.000	470.000	50,774.933	910.500
นิวกองไทย	33,161.309	14,392.000	28,948.072	8,472.500	43,018.020	8,615.750
นิวกว้างสันหล้า	0.000	0.000	0.000	0.000	0.000	0.000
ขอนแก่น	27,714.793	780.000	27,563.150	612.000	27,554.410	780.000
ขอนแก่น (วังสะพุง)	1,629.133	0.000	870.764	0.000	3,663.059	0.000
รวม	80,747.234	16,422.000	70,973.986	9,554.500	125,010.422	10,306.250
ไทยเอกลักษณ์						
ไทยเอกลักษณ์	4,261.510	9,015.000	57,504.462	56,407.616	25,423.916	22,379.244
เกษตรไทย (รวมผล)	24,099.500	91,077.250	7,472.600	87,809.250	12,429.820	77,366.750
เกษตรไทยอินเตอร์ฯ	78,632.000	54,835.560	107,649.500	32,709.056	105,912.680	30,489.231
รวม	106,993.010	154,927.810	172,626.562	176,925.922	143,766.416	130,235.225

หน่วย : กระสอบ (100 กก.)

เครือบริษัท	เมษายน		พฤษภาคม		มิถุนายน	
	ธรรมดา	บริสุทธ์	ธรรมดา	บริสุทธ์	ธรรมดา	บริสุทธ์
<u>มิตรผล</u>						
มิตรผล (กาฬสินธุ์)	104,503.620	48,036.103	47,409.684	234.083	57,577.768	0.000
สิงห์บุรี	33,286.713	14,644.311	23,463.649	5,116.462	12,624.799	2,290.000
มิตรผล	18,309.678	20,037.722	17,474.214	31,121.797	32,522.077	53,815.899
รวมเกษตรกร (ชก)	41,905.329	4,351.673	35,254.606	833.498	27,279.505	2,366.497
รวมเกษตรกร (ขย)	23,395.712	96,913.625	21,660.126	42,341.545	23,601.414	33,837.633
รวมเกษตรกร (มิตรภูหลวง)	30,053.375	26,932.835	33,764.793	29,901.201	54,467.096	79,806.871
มิตรผล (อจ)	0.000	3,208.750	1,803.100	3,212.700	0.000	1,325.000
รวม	251,454.426	214,125.018	180,830.171	112,761.285	208,072.658	173,441.900
<u>กลุ่มสุพรรณบุรี</u>						
ทิพย์กำแพงเพชร	44,464.500	11,684.500	37,762.200	11,426.500	36,219.040	5,222.470
ทิพย์สุโขทัย (อุดรดิตต์)	21,871.111	12,141.500	22,287.823	10,371.500	18,590.187	11,797.370
สุพรรณบุรี	2.400	0.000	0.000	0.000	0.000	0.000
รวม	66,338.011	23,826.000	60,050.023	21,798.000	54,809.227	17,019.840
<u>วังขนาย</u>						
ชัยมงคล	2,569.109	0.000	4,597.090	0.000	5,883.947	0.000
วังขนาย(มหาวัง)	8,548.812	0.000	10,060.518	0.000	11,148.562	0.000
ที.เอ็น.	10,732.095	0.000	11,391.420	0.000	7,493.780	0.000
อ่างเวียน (ราชสีมา)	22,520.569	60.000	32,735.647	60.000	39,195.940	60.000
รวม	44,370.586	60.000	58,784.674	60.000	63,722.229	60.000

หน่วย : กระสอบ (100 กก.)

เครือบริษัท	เมษายน		พฤษภาคม		มิถุนายน	
	ธรรมดา	บริสุทธ์	ธรรมดา	บริสุทธ์	ธรรมดา	บริสุทธ์
ราชบุรี						
ราชบุรี	23,822.500	2,166.000	28,158.600	6,346.500	33,361.000	4,867.500
ราชบุรี (กาญจนบุรี)	959.272	1,695.000	289.479	25.000	359.353	139.500
รวม	24,781.772	3,861.000	28,448.079	6,371.500	33,720.353	5,007.000
ไทยกาญจนบุรี						
ไทยกาญจนบุรี	48,509.000	160.000	43,531.500	140.000	51,508.500	0.000
ไทยกาญจนบุรี (อุตร)	5,402.900	0.500	18,410.050	1,626.750	18,410.500	11,193.810
รวม	53,911.900	160.500	61,941.550	1,766.750	69,919.000	11,193.810
ระยอง						
ระยอง	27,229.000	0.000	16,211.620	0.000	12,257.165	0.000
ระยอง (ชย)	2,580.000	0.000	10,375.000	0.000	17,630.000	0.000
รวม	29,809.000	0.000	26,586.620	0.000	29,887.165	0.000
ตะวันออก						
ตะวันออก	84,887.918	5,779.500	85,681.362	3,592.500	45,657.111	5,790.000
น้ำตาลอ้อยตะวันออก (วังสมบูรณ์)	0.000	0.000	0.000	0.000	0.000	0.000
รวม	84,887.918	5,779.500	85,681.362	3,592.500	45,657.111	5,790.000
นครบุรี						
น้ำตาลนครบุรี	42,976.255	33,016.750	36,652.256	32,869.000	48,442.126	30,809.250
น้ำตาลนครบุรี(สีคว)	6.600	0.000	1.400	0.000	0.000	0.000
รวม	42,982.855	33,016.750	36,653.656	32,869.000	48,442.126	30,809.250
อิสระ						
อูต่าน้ำตาลอีสาน	12,677.100	0.000	16,117.300	0.000	17,745.000	0.000
กำแพงเพชร	5,595.000	0.000	7,715.000	0.000	6,495.000	0.000
นครเพชร	49,735.889	938.750	68,226.808	1,125.500	59,015.969	2,201.250
ประจวบอุต่า	6,840.000	720.000	7,729.000	990.500	10,367.500	1,185.000
มิตรเกษตร	12,268.000	0.500	15,434.500	0.000	12,686.500	0.000
บ้านโป่ง	13,175.000	265.000	10,700.000	130.000	8,420.000	200.000
ปราณบุรี	6,438.000	250.000	5,389.500	305.000	10,362.500	1,254.380
สหเรือง	22,100.500	0.000	8,173.400	0.000	13,814.709	0.000
บุรีรัมย์	22,796.121	2.500	8,582.944	18.310	12,985.909	43.250
มิตรเกษตรอุทัย	21,392.000	0.000	16,599.000	0.000	20,711.500	0.000
เริ่มอุดม	36,695.500	12,370.000	26,924.750	7,599.250	20,520.000	8,399.500
เอราวัณ	15,617.500	0.000	39,797.900	10.000	62,591.500	1.500
เกษตรผล	14,716.712	36,481.000	20,777.129	54,402.250	51,478.061	52,877.750
รวม	240,047.321	51,027.750	252,167.231	64,580.810	307,194.148	66,162.630
รวมทั้งสิ้น	1,422,502.493	698,739.068	1,520,735.077	590,550.994	1,591,448.811	627,456.197

ตารางผนวกที่ 10 รวมปริมาณและรายได้จากการจำหน่ายน้ำตาลทรายภายในประเทศรวมทุกปีโควตา

ม.ค.-ก.ย 2565

หน่วย : กระสอบ (100 กก.)

ชื่อโรงงาน	น้ำตาลทรายขาวธรรมดา		น้ำตาลทรายขาวบริสุทธิ์		รวม (ขาว+บริสุทธิ์) ปี 6364,6465	
	ปริมาณ (กระสอบ)	รายได้ (บาท)	ปริมาณ (กระสอบ)	รายได้ (บาท)	ปริมาณ (กระสอบ)	รายได้ (บาท)
เขต 1						
ทิพย์สุโขทัย (อุตสาหกรรม)	179,987.515	310,478,464.065	147,470.870	269,134,337.750	327,458.385	579,612,801.815
ไทยเอกสิทธิ์	123,025.216	212,218,496.910	120,312.860	219,570,968.953	243,338.075	431,789,465.863
รวมเขต 1	303,012.731	522,696,960.975	267,783.730	488,705,306.703	570,796.461	1,011,402,267.678
เขต 2						
ทิพย์กำแพงเพชร	366,095.490	631,514,720.250	83,048.970	151,564,370.250	449,144.460	783,079,090.500
กำแพงเพชร	56,801.000	97,981,725.000	0.000	0.000	56,801.000	97,981,725.000
เกษตรไทยา (รวมผล)	108,095.920	186,465,462.000	295,736.250	539,718,656.250	403,832.170	726,184,118.250
นครเพชร	447,797.128	772,450,046.490	44,775.000	81,714,375.000	492,572.128	854,164,421.490
น้ำตาลพิษณุโลก	243,244.647	419,597,015.213	93,220.730	170,127,832.250	336,465.377	589,724,847.463
มิตรเกษตรอุทัยธานี	192,828.500	332,629,162.500	0.000	0.000	192,828.500	332,629,162.500
รวมเขต 2	1,414,862.685	2,440,638,131.453	516,780.950	943,125,233.750	1,931,643.635	3,383,763,365.203
เขต 3						
สิงห์บุรี	258,929.524	446,653,428.900	81,601.580	148,922,884.048	340,531.104	595,576,312.948
เกษตรไทยา	715,164.380	1,233,658,555.500	509,519.471	929,873,035.305	1,224,683.851	2,163,531,590.805
ไทยรุ่งเรือง	532,648.773	918,819,132.563	421,836.788	769,852,137.918	954,485.560	1,688,671,270.480
ที.เอ็น.	138,949.327	239,687,589.420	91.000	166,075.000	139,040.327	239,853,664.420
สระบุรี	495,413.142	854,587,669.433	179,615.805	327,798,844.855	675,028.947	1,182,386,514.288
สระบุรี (ลบ)	51,573.403	88,964,119.658	0.000	0.000	51,573.403	88,964,119.658
ไทยอุตสาหกรรม (เพชรบูรณ์)	8,503.529	14,668,587.525	0.000	0.000	8,503.529	14,668,587.525
รวมเขต 3	2,201,182.077	3,797,039,082.998	1,192,664.645	2,176,612,977.125	3,393,846.722	5,973,652,060.123
เขต 4						
ชัยมงคล	81,624.887	140,802,929.213	0.000	0.000	81,624.887	140,802,929.213
ไทยเพิ่มทุน	0.000	0.000	86,646.060	158,129,059.500	86,646.060	158,129,059.500
ไทยอุตสาหกรรม	183,743.837	316,958,118.135	51,791.250	94,519,031.250	235,535.087	411,477,149.385
ประจวบอุตสาหกรรม	62,790.000	108,312,750.000	7,080.500	12,921,912.500	69,870.500	121,234,662.500
ท่ามะกา	196,896.933	339,647,208.908	10,003.000	18,255,475.000	206,899.933	357,902,683.908
นิวกองไทย	378,362.297	652,674,962.670	82,380.250	150,343,956.250	460,742.547	803,018,918.920
อุตสาหกรรมน้ำตาลบ้านไร่	132,102.750	227,877,243.750	342,849.680	625,700,665.088	474,952.430	853,577,908.838
ไทยกาญจนบุรี	412,873.000	712,205,925.000	1,500.500	2,738,412.500	414,373.500	714,944,337.500
มิตรเกษตร	136,370.200	235,238,595.000	540.500	986,412.500	136,910.700	236,225,007.500
มิตรผล	557,508.681	961,702,475.070	1,375,672.851	2,510,602,952.710	1,933,181.532	3,472,305,427.780
บ้านโป่ง	103,035.500	177,736,237.500	2,267.500	4,138,187.500	105,303.000	181,874,425.000
ราชบุรี	217,763.200	375,641,520.000	28,613.500	52,219,637.500	246,376.700	427,861,157.500
ราชบุรี (กาญจนบุรี)	8,972.524	15,477,603.038	20,532.000	37,470,900.000	29,504.524	52,948,503.038
รวมเขต 4	2,472,043.808	4,264,275,568.283	2,009,877.590	3,668,026,602.298	4,481,921.398	7,932,302,170.580

หน่วย : กระสอบ (100 กก.)

ชื่อโรงงาน	น้ำตาลทรายขาวธรรมดา		น้ำตาลทรายขาวบริสุทธิ์		รวม (ขาว+บริสุทธิ์) ปี 63/64,64/65	
	ปริมาณ (กระสอบ)	รายได้ (บาท)	ปริมาณ (กระสอบ)	รายได้ (บาท)	ปริมาณ (กระสอบ)	รายได้ (บาท)
เขต 5						
สุพรรณบุรี	2.400	4,140.000	0.000	0.000	2.400	4,140.000
รวมเขต 5	2.400	4,140.000	0.000	0.000	2.400	4,140.000
เขต 6						
ปราณบุรี	81,356.500	140,339,962.500	7,396.380	13,498,393.500	88,752.880	153,838,356.000
รวมเขต 6	81,356.500	140,339,962.500	7,396.380	13,498,393.500	88,752.880	153,838,356.000
เขต 7						
นิวกังสันหลี	0.000	0.000	0.000	0.000	0.000	0.000
สหการ	139,507.500	240,650,437.500	2,346.000	4,281,450.000	141,853.500	244,931,887.500
น้ำตาลและอ้อยตะวันออก	594,409.301	1,025,356,043.363	48,854.500	89,159,462.500	643,263.801	1,114,515,505.863
ระยอง	158,406.285	273,250,841.625	0.000	0.000	158,406.285	273,250,841.625
น้ำตาลและอ้อยตะวันออก (วังสม)	125.000	215,625.000	0.000	0.000	125.000	215,625.000
รวมเขต 7	892,448.086	1,539,472,947.488	51,200.500	93,440,912.500	943,648.586	1,632,913,859.988
เขต 9						
สุรินทร์	28,761.500	49,613,587.500	7,747.653	14,139,467.090	36,509.153	63,753,054.590
อุตสาหกรรมอีสาน	90,430.500	155,992,612.500	0.000	0.000	90,430.500	155,992,612.500
มิตรภาพสินธุ์	470,600.355	811,785,612.548	75,284.992	137,395,110.035	545,885.347	949,180,722.583
วังนาย (มหาวัง)	70,125.847	120,967,086.765	0.000	0.000	70,125.847	120,967,086.765
เกษตรผล	170,067.793	293,366,942.063	368,121.000	671,820,825.000	538,188.793	965,187,767.063
อุตสาหกรรมโคราช	1,236,048.816	2,132,184,207.255	149,456.000	272,757,200.000	1,385,504.816	2,404,941,407.255
รวมเกษตรกร (ชก)	585,047.481	1,009,206,905.243	143,221.937	261,380,035.390	728,269.419	1,270,586,940.633
อ่างเวียน	293,649.175	506,544,826.875	729.500	1,331,337.500	294,378.675	507,876,164.375
ครบุรี	392,471.453	677,013,256.425	260,144.500	474,763,712.500	652,615.953	1,151,776,968.925
เริ่มอุดม	226,564.600	390,823,935.000	42,638.750	77,815,718.750	269,203.350	468,639,653.750
ขอนแก่น	343,937.773	593,292,658.770	8,610.750	15,714,618.750	352,548.523	609,007,277.520
สหเรือง	117,155.509	202,093,253.543	0.000	0.000	117,155.509	202,093,253.543
บุรีรัมย์	168,969.132	291,471,751.838	1,963.170	3,582,785.250	170,932.302	295,054,537.088
รวมเกษตรกร (ชย)	373,964.050	645,087,985.905	539,703.829	984,959,488.290	913,667.879	1,630,047,474.195
เอราวัณ	204,553.900	352,855,477.500	359.500	656,087.500	204,913.400	353,511,565.000
น้ำตาลไทยอุดรธานี	97,591.157	168,344,745.825	16,903.560	30,848,997.000	114,494.717	199,193,742.825
รวมเกษตรกร (มิตรภูหลวง)	141,462.959	244,023,603.930	164,287.516	299,824,717.065	305,750.475	543,848,320.995
ขอนแก่น (วังสะพุง)	39,042.657	67,348,583.498	0.000	0.000	39,042.657	67,348,583.498
ระยอง (ชย)	79,250.600	136,707,285.000	0.000	0.000	79,250.600	136,707,285.000
ไทยรุ่งเรือง (สกลนคร)	84,945.500	146,530,987.500	53,171.940	97,038,790.318	138,117.440	243,569,777.818
มิตรผล (อจ)	1,803.100	3,110,347.500	16,200.064	29,565,117.165	18,003.164	32,675,464.665
ครบุรี (สีคิ้ว)	8.000	13,800.000	0.000	0.000	8.000	13,800.000
รวมเขต 9	5,216,451.857	8,998,379,452.980	1,848,544.662	3,373,594,007.603	7,064,996.519	12,371,973,460.583
รวมทั้งสิ้น	12,581,360.143	21,702,846,246.675	5,894,248.457	10,757,003,433.478	18,475,608.600	32,459,849,680.153

หมายเหตุ

ปี 63/64,64/65 ธรรมดาใช้ราคา 1,725.00 บาท บริสุทธิ์ใช้ราคา 1,825.00 บาท

ตารางผนวกที่ 11 ปริมาณและรายได้จากการจำหน่ายน้ำตาลทรายขาวภายในประเทศแยกตามชนิดน้ำตาล
มกราคม - กันยายน 2565

หน่วย : กระสอบ (100 กก.)

เดือน	น้ำตาลขาวธรรมดา			น้ำตาลขาวบริสุทธิ์			รวม		ราคาเฉลี่ย (บาท/กระสอบ)
	ปริมาณ (กระสอบ)	รายได้ (บาท)	ราคาเฉลี่ย (บาท/กระสอบ)	ปริมาณ (กระสอบ)	รายได้ (บาท)	ราคาเฉลี่ย (บาท/กระสอบ)	ปริมาณ (กระสอบ)	รายได้ (บาท)	
มกราคม	1,340,544.475	2,312,439,219.375	1,725.00	648,938.074	1,184,311,985.050	1,825.00	1,989,482.549	3,496,751,204.425	1,757.62
กุมภาพันธ์	1,213,616.316	2,093,488,145.100	1,725.00	625,793.335	1,142,072,836.375	1,825.00	1,839,409.651	3,235,560,981.475	1,759.02
มีนาคม	1,366,533.516	2,357,270,315.100	1,725.00	726,361.596	1,325,609,912.700	1,825.00	2,092,895.112	3,682,880,227.800	1,759.71
เมษายน	1,331,021.118	2,296,011,427.860	1,725.00	676,116.669	1,233,912,920.925	1,825.00	2,007,137.787	3,529,924,348.785	1,758.69
พฤษภาคม	1,360,733.389	2,347,265,096.025	1,725.00	641,967.643	1,171,590,948.475	1,825.00	2,002,701.032	3,518,856,044.500	1,757.06
มิถุนายน	1,434,224.948	2,474,038,035.990	1,725.00	658,324.881	1,201,442,908.373	1,825.00	2,092,549.830	3,675,480,944.363	1,756.46
กรกฎาคม	1,422,502.493	2,453,816,800.425	1,725.00	698,739.068	1,275,198,799.100	1,825.00	2,121,241.561	3,729,015,599.525	1,757.94
สิงหาคม	1,520,735.077	2,623,268,007.825	1,725.00	590,550.994	1,077,755,564.050	1,825.00	2,111,286.071	3,701,023,571.875	1,752.97
กันยายน	1,591,448.811	2,745,249,198.975	1,725.00	627,456.197	1,145,107,559.525	1,825.00	2,218,905.008	3,890,356,758.500	1,753.28
รวมทั้งสิ้น	12,581,360.143	21,702,846,246.675	1,725.00	5,894,248.457	10,757,003,434.573	1,825.00	18,475,608.600	32,459,849,681.248	1,756.90

ตารางผนวกที่ 12 ปริมาณการจำหน่ายน้ำตาลทรายขาวธรรมดาและขาวบริสุทธิ์

ให้กับผู้บริโภครโดยตรงและผู้บริโภครโดยอ้อมรายเดือน ปี 2565

หน่วย : กระสอบ (100 กก.)

เดือน	ผู้บริโภครโดยตรง	ผู้บริโภครโดยอ้อม
	พ่อค้าคนกลาง (ยี่ปี่ว)	
มกราคม	1,098,904.892	890,577.657
กุมภาพันธ์	989,132.292	850,277.359
มีนาคม	1,118,883.692	974,011.420
เมษายน	1,125,707.979	881,429.808
พฤษภาคม	1,144,465.622	858,235.410
มิถุนายน	1,206,232.084	886,317.746
กรกฎาคม	1,253,912.902	867,328.659
สิงหาคม	1,244,215.035	867,071.036
กันยายน	1,367,613.006	851,292.001
รวมทั้งสิ้น	10,549,067.504	7,926,541.096

ตารางผนวกที่ 13 ปริมาณการจำหน่ายน้ำตาลทรายขาวภายในประเทศ รายเดือน
เปรียบเทียบระหว่างปี 2564 กับปี 2565

หน่วย: กระสอบ (100 กก.)

เดือน	ปี 2564	ปี 2565	- (ลดลง) +เพิ่มขึ้น	เพิ่ม, ลด %
มกราคม	1,870,159.362	1,989,482.549	119,323.187	6.38
กุมภาพันธ์	1,875,264.922	1,839,409.651	-35,855.271	-1.91
มีนาคม	2,265,140.124	2,092,895.112	-172,245.012	-7.60
เมษายน	1,965,690.735	2,007,137.787	41,447.052	2.11
พฤษภาคม	1,724,085.612	2,002,701.032	278,615.420	16.16
มิถุนายน	1,876,653.279	2,092,549.830	215,896.551	11.50
กรกฎาคม	1,768,631.853	2,121,241.561	352,609.708	19.94
สิงหาคม	1,628,733.603	2,111,286.071	482,552.468	29.63
กันยายน	1,846,910.964	2,218,905.008	371,994.044	20.14
รวมทั้งสิ้น	16,821,270.454	18,475,608.600	1,654,338.146	9.83

ตารางที่ 14 เปรียบเทียบปริมาณการจำหน่ายโดยตรงและโดยอ้อม ระหว่างปี 2564 กับปี 2565

รายเดือน

เดือน	โดยตรง		- (ลดลง) +เพิ่มขึ้น	เพิ่ม, ลด %	โดยอ้อม		- (ลดลง) +เพิ่มขึ้น	เพิ่ม, ลด %
	ปี 2564	ปี 2565			ปี 2564	2565		
มกราคม	1,129,225.717	1,098,904.892	-30,320.825	-2.69	740,933.645	890,577.657	149,644.012	20.20
กุมภาพันธ์	1,091,135.691	989,132.292	-102,003.399	-9.35	784,129.231	850,277.359	66,148.128	8.44
มีนาคม	1,296,438.165	1,118,883.692	-177,554.473	-13.70	968,701.960	974,011.420	5,309.460	0.55
เมษายน	1,091,319.882	1,125,707.979	34,388.097	3.15	874,370.853	881,429.808	7,058.955	0.81
พฤษภาคม	956,833.505	1,144,465.622	187,632.117	19.61	767,252.106	858,235.410	90,983.304	11.86
มิถุนายน	1,067,287.712	1,206,232.084	138,944.372	13.02	809,365.567	886,317.746	76,952.179	9.51
กรกฎาคม	1,009,364.247	1,253,912.902	244,548.655	24.23	759,267.606	867,328.659	108,061.053	14.23
สิงหาคม	924,798.175	1,244,215.035	319,416.860	34.54	703,935.428	867,071.036	163,135.608	23.17
กันยายน	1,123,394.590	1,367,613.006	244,218.416	21.74	723,516.374	851,292.001	127,775.627	17.66
รวมทั้งสิ้น	9,689,797.684	10,549,067.504	859,269.820	8.87	7,131,472.770	7,926,541.096	795,068.326	11.15