



Welcome to Asean Economics Community

ปริมาณการจำหน่ายน้ำตาลทราย
เพื่อบริโภคภายในประเทศ
ไตรมาสที่ 4 ปี 2556



จัดทำโดย

งานประมวลผลและข้อมูลสถิติกลาง ฝ่ายประมวลผลข้อมูลกลางและสารสนเทศ
สำนักบริหารอ้อยและน้ำตาลทราย

คำนำ

หนังสือ "การจำหน่ายน้ำตาลทราย เพื่อบริโภคภายในประเทศ" เล่มนี้เป็นไตรมาสที่ 4 ปี พ.ศ. 2556 ที่ฝ่ายประมวลผลข้อมูลกลางและสารสนเทศ ได้จัดทำขึ้น โดยมีข้อมูลเกี่ยวกับการจำหน่ายน้ำตาลทราย เพื่อบริโภคภายในประเทศ

ข้อมูลต่าง ๆ เหล่านี้ได้รวบรวมสรุปจาก รายงานปริมาณการจำหน่ายน้ำตาลทรายประจำสัปดาห์ รายงานปริมาณการซื้อขายของโรงงานอุตสาหกรรมที่ใช้น้ำตาลทรายเป็นวัตถุดิบ รายเดือน โดยได้จัดแบ่งออกเป็น 2 ส่วน คือ ส่วนที่ 1 ไตรมาสที่ 4 ส่วนที่ 2 จะเป็น ภาคผนวก สรุปตารางสถิติ

ฝ่ายประมวลผลข้อมูลกลางและสารสนเทศ สำนักบริหารอ้อยและน้ำตาลทราย จึงหวังเป็นอย่างยิ่งว่า หนังสือการจำหน่ายภายในประเทศ จะเป็นประโยชน์ต่ออุตสาหกรรมอ้อยและน้ำตาลและผู้ที่เกี่ยวข้องได้พอสมควร ทางฝ่ายฯ จึงมีความยินดีที่จะรับฟังข้อคิดเห็นและคำแนะนำ เพื่อปรับปรุงหนังสือในเล่มต่อไปให้ดียิ่งขึ้น และขอขอบคุณผู้ที่มีส่วนร่วมในการจัดทำหนังสือครั้งนี้ให้สำเร็จลุล่วงไปด้วยดี

กลุ่มงานประมวลผลและข้อมูลสถิติกลาง
ฝ่ายประมวลผลข้อมูลกลางและสารสนเทศ
สำนักบริหารอ้อยและน้ำตาลทราย
สำนักงานคณะกรรมการอ้อยและน้ำตาลทราย

สารบัญ

	หน้า
สารบัญภาพ	2
สารบัญตาราง	3
ตารางภาคผนวก	4
ปริมาณการจำหน่ายน้ำตาลทรายภายในประเทศ ไตรมาสที่ 4 ปี 2556	2 - 12
- ปริมาณการจำหน่ายน้ำตาลทรายภายในประเทศ	2
- ลักษณะการจำหน่ายน้ำตาลทรายภายในประเทศ	6
- การจำหน่ายให้กับผู้บริโภครโดยตรง	
- การจำหน่ายให้กับผู้บริโภครโดยอ้อม	

สารบัญภาพ

หน้า

ภาพที่ 1	กราฟแสดงเปรียบเทียบปริมาณในการจำหน่าย ระหว่างปี 2555 กับปี 2556 รายเดือน	3
ภาพที่ 2	กราฟแสดงสัดส่วนในการจำหน่ายน้ำตาลทราย ในไตรมาสที่ 4 ปี 2556 แยกตามเครือข่ายบริษัท	5
ภาพที่ 3	กราฟแสดงลักษณะการจำหน่ายน้ำตาลทรายภายในประเทศ ในไตรมาสที่ 4 ปี 2556 แยกตามประเภทผู้ซื้อ	7
ภาพที่ 4	กราฟเปรียบเทียบปริมาณการจำหน่ายให้กับผู้บริโภครายโดยตรง ระหว่างปี 2555 กับปี 2556	8
ภาพที่ 5	กราฟแสดงเปรียบเทียบปริมาณการจำหน่ายให้กับอุตสาหกรรม ระหว่างปี 2555 กับปี 2556	11
ภาพที่ 6	กราฟแสดงสัดส่วนจำหน่ายน้ำตาลทรายให้กับผู้บริโภครายโดยอ้อม ในไตรมาสที่ 4 ปี 2556 (แยกตามประเภทอุตสาหกรรม)	12

สารบัญตาราง

	หน้า
ตารางที่ 1 ปริมาณการจำหน่ายน้ำตาลทรายขาวธรรมดาและขาวบริสุทธิ์ ในไตรมาสที่ 4	2
ตารางที่ 2 เปรียบเทียบปริมาณในการจำหน่ายน้ำตาลทราย ระหว่างปี 2555 กับปี 2556 (รายเดือน)	3
ตารางที่ 3 ปริมาณการจำหน่ายน้ำตาลทรายขาวธรรมดาและขาวบริสุทธิ์ ในไตรมาสที่ 4 แยกตามเครือข่ายบริษัท	4
ตารางที่ 4 ปริมาณในการจำหน่ายน้ำตาลทรายขาวธรรมดาและขาวบริสุทธิ์ให้กับผู้บริโภคโดยตรง ไตรมาสที่ 4	6
ตารางที่ 5 เปรียบเทียบปริมาณการจำหน่ายให้กับผู้บริโภคโดยตรง ระหว่างปี 2555 กับปี 2556 (รายเดือน)	8
ตารางที่ 6 จำนวนรายที่ซื้อเพื่ออุตสาหกรรม และปริมาณการจำหน่ายขาวธรรมดา ขาวบริสุทธิ์ให้กับผู้บริโภคโดยอ้อม ในไตรมาสที่ 4	9
ตารางที่ 7 ปริมาณการจำหน่ายให้กับผู้บริโภคโดยอ้อม ไตรมาสที่ 4 แยกตามประเภทอุตสาหกรรม รายเดือน	10
ตารางที่ 8 เปรียบเทียบปริมาณการจำหน่ายน้ำตาลทรายให้กับผู้บริโภคโดยอ้อม ไตรมาสที่ 4 ระหว่างปี 2555 กับปี 2556 รายเดือน	11

ตารางภาคผนวก

	หน้า
ตารางผนวกที่ 1 ปริมาณการจำหน่ายน้ำตาลทรายรวมชาวธรรมดาและชาวบริสุทธ์ ภายในประเทศ ตั้งแต่ ปี 2547 - 2556	14
ตารางผนวกที่ 2 ปริมาณการจำหน่ายน้ำตาลทรายรวมชาวธรรมดาและชาวบริสุทธ์ ให้กับผู้บริโภครโดยตรง ตั้งแต่ ปี 2547 - 2556	15
ตารางผนวกที่ 3 ปริมาณการจำหน่ายน้ำตาลทรายรวมชาวธรรมดาและชาวบริสุทธ์ ให้กับผู้บริโภครโดยอ้อม ตั้งแต่ ปี 2547 - 2556	16
ตารางผนวกที่ 4 ปริมาณการจำหน่ายน้ำตาลทรายให้กับผู้บริโภครโดยตรงและ ผู้บริโภครโดยอ้อม ตั้งแต่ปี 2542 - 2556	17
ตารางผนวกที่ 5 ปริมาณการจำหน่ายน้ำตาลทรายให้กับผู้บริโภครภายในประเทศ ชาวธรรมดาและบริสุทธ์ ตั้งแต่ ปี 2542-2556	18
ตารางผนวกที่ 6 ปริมาณการจำหน่ายน้ำตาลทรายให้กับผู้บริโภครโดยอ้อม แยกตามประเภทอุตสาหกรรม ตั้งแต่ ปี 2542 - 2556	19
ตารางผนวกที่ 7 ปริมาณการจำหน่ายน้ำตาลทรายให้กับผู้บริโภครโดยอ้อม แยกตามประเภทอุตสาหกรรม ปี 2556 รายละเอียด	20
ตารางผนวกที่ 8 ปริมาณการจำหน่ายน้ำตาลทรายชาวธรรมดาและบริสุทธ์ เพื่อผู้บริโภครภายในประเทศ ปี 2552-2556 (รายละเอียด)	21
ตารางผนวกที่ 9 ปริมาณการจำหน่ายน้ำตาลทรายเพื่อผู้บริโภครภายในประเทศ (โควตา ก.) ตั้งแต่เดือน ม.ค. - ธ.ค. 2556 แยกตามเครือบริษัท	22-33
ตารางผนวกที่ 10 รวมปริมาณและรายได้จากการจำหน่ายน้ำตาลทรายภายในประเทศ รวมทุกปี โควตา (ม.ค. - ธ.ค. 2556)	34-35
ตารางผนวกที่ 11 ปริมาณและรายได้จากการจำหน่ายน้ำตาลทรายชาวภายในประเทศ แยกตามชนิดน้ำตาล ตั้งแต่เดือน ม.ค.- ธ.ค. 2556	36
ตารางผนวกที่ 12 ปริมาณและรายได้การจำหน่ายน้ำตาลทรายชาวภายในประเทศ แยกตามชนิดน้ำตาล ปี 2542 -2556	37
ตารางผนวกที่ 13 ปริมาณการจำหน่ายน้ำตาลทรายชาวธรรมดา และชาวบริสุทธ์ให้กับผู้บริโภคร โดยตรงและผู้บริโภครโดยอ้อม รายละเอียด ปี 2556	38
ตารางผนวกที่ 14 เปรียบเทียบการใช้น้ำตาลของโรงงานอุตสาหกรรม ปี 2555 กับปี 2556	39
ตารางผนวกที่ 15 ปริมาณการจำหน่ายน้ำตาลทรายชาวธรรมดาและบริสุทธ์ เพื่อบริโภครภายในประเทศ แยกตามลักษณะการจำหน่าย ปี 2552- 2556	40
ตารางผนวกที่ 16 ปริมาณการจำหน่ายน้ำตาลทรายชาวภายในประเทศ รายละเอียด เปรียบเทียบระหว่างปี 2555 กับปี 2556	41
ตารางผนวกที่ 17 ปริมาณโควตา ก. ปี 2555/2556 คงเหลือ ณ. วันที่ 27/12/2556	42-43

ปริมาณการจำหน่ายน้ำตาลทรายภายในประเทศ

ไตรมาสที่ 4 ปี 2556

ปริมาณน้ำตาลทรายที่จำหน่ายได้ในไตรมาสที่ 4 ปี 2556 จำนวน 6,060,389.941 กระสอบ

ปริมาณการจำหน่ายน้ำตาลทรายภายในประเทศ

ป ปริมาณการจำหน่ายน้ำตาลทรายขาวธรรมดาและขาวบริสุทธิ์ ภายในประเทศช่วงไตรมาสที่ 4 มีจำนวนทั้งสิ้น 6,060,389.941 กระสอบ โดยแยกเป็นน้ำตาลทรายขาวธรรมดา จำนวน 3,740,819.11 กระสอบ คิดเป็นสัดส่วนในการจำหน่ายร้อยละ 61.73 และน้ำตาลทรายขาวบริสุทธิ์ จำนวน 2,319,570.831 กระสอบ คิดเป็นสัดส่วนในการจำหน่าย ร้อยละ 38.27

ตารางที่ 1 ปริมาณการจำหน่ายน้ำตาลทรายขาวธรรมดาและขาวบริสุทธิ์ในไตรมาสที่ 4

หน่วย : กระสอบ (100 กก.)

เดือน	ธรรมดา	บริสุทธิ์	รวม	สัดส่วน	
ตุลาคม	1,235,116.80	766,755.470	2,001,872.270	61.70	: 38.30
พฤศจิกายน	1,297,118.85	841,388.744	2,138,507.594	60.66	: 39.34
ธันวาคม	1,208,583.46	711,426.617	1,920,010.077	62.95	: 37.05
รวมทั้งสิ้น	3,740,819.11	2,319,570.831	6,060,389.941	61.73	: 38.27

หมายเหตุ เดือน ต.ค. มีน้ำตาลทรายแดงรวมอยู่ในน้ำตาลทรายขาวธรรมดา จำนวน 1,599.60 กส.
เดือน พ.ย. มีน้ำตาลทรายแดงรวมอยู่ในน้ำตาลทรายขาวธรรมดา จำนวน 1,627.60 กส.
เดือน ธ.ค. มีน้ำตาลทรายแดงรวมอยู่ในน้ำตาลทรายขาวธรรมดา จำนวน 6,455.00 กส.

ป ปริมาณการจำหน่ายน้ำตาลทรายได้เพิ่มขึ้นจากช่วงไตรมาสที่ 3 ของปี 2556 จำนวน 93,289.65 กระสอบ คิดเป็นร้อยละ 1.56 ซึ่งเป็นการเพิ่มขึ้นจากการจำหน่ายน้ำตาลทรายขาวธรรมดาจำนวน 23,703.64 กระสอบ คิดเป็นร้อยละ 0.64 และปริมาณการจำหน่ายน้ำตาลทรายขาวบริสุทธิ์มีปริมาณจำหน่ายเพิ่มขึ้นจำนวน 69,586.01 กระสอบ คิดเป็นร้อยละ 3.09 (ปริมาณการจำหน่ายน้ำตาลทรายไตรมาสที่ 3 ของปี 2556 มีจำนวนทั้งสิ้น 5,967,100.291 กระสอบ โดยแยกเป็นน้ำตาลทรายขาวธรรมดาจำนวน 3,717,115.47 กระสอบ และน้ำตาลทรายขาวบริสุทธิ์ จำนวน 2,249,984.821 กระสอบ)

๖ เปรียบเทียบกับปริมาณการจำหน่ายในระยะเวลาเดียวกันกับปี 2555 แล้วมีปริมาณการจำหน่ายลดลง จำนวน 168,136.281 กระสอบ คิดเป็นร้อยละ 2.70 ซึ่งเป็นการลดลงจากการจำหน่ายน้ำตาลทรายขาวธรรมดา จำนวน 471,441.26 กระสอบ คิดเป็นร้อยละ 11.19 และการจำหน่ายน้ำตาลทรายขาวบริสุทธิ์มีปริมาณการจำหน่ายเพิ่มขึ้น จำนวน 303,304.979 กระสอบ คิดเป็นร้อยละ 15.04 (ปริมาณการจำหน่ายน้ำตาลทราย

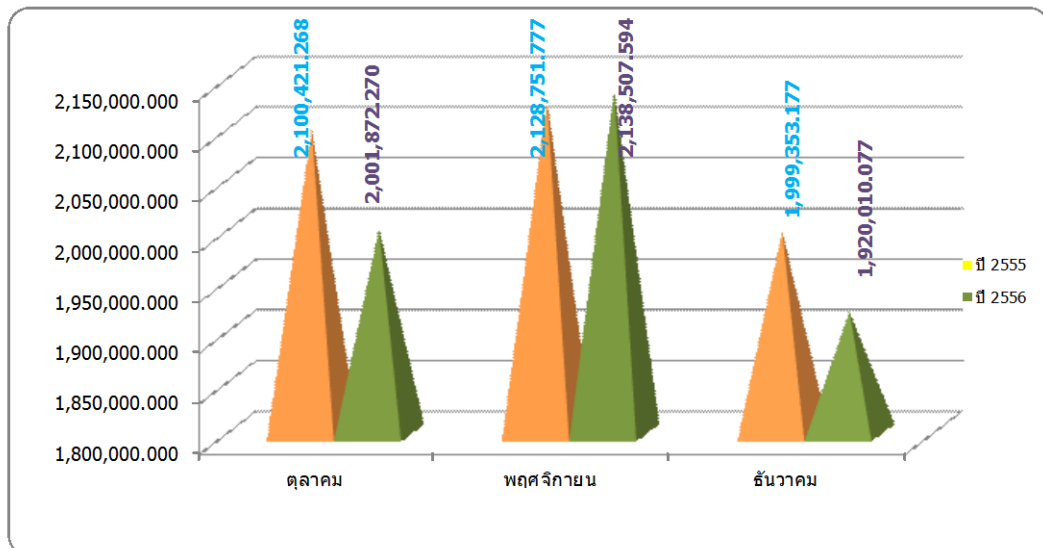
ไตรมาสที่ 4 ของปี 2555 มีจำนวนทั้งสิ้น 6,228,526.222 กระสอบ โดยแยกเป็นน้ำตาลทรายขาวธรรมดา จำนวน 4,212,260.37 กระสอบ และน้ำตาลทรายขาวบริสุทธิ์ จำนวน 2,016,265.852 กระสอบ)

ตารางที่ 2 เปรียบเทียบปริมาณในการจำหน่ายน้ำตาลทรายระหว่างปี 2555 กับปี 2556 รายเดือน

หน่วย : กระสอบ (100 กก.)

เดือน	ปี 2555	ปี 2556	เพิ่ม,ลด จำนวน	เพิ่ม,ลด,(%)
ตุลาคม	2,100,421.268	2,001,872.270	-98,549.00	-4.69
พฤศจิกายน	2,128,751.777	2,138,507.594	9,755.817	0.46
ธันวาคม	1,999,353.177	1,920,010.077	-79,343.10	-3.97
รวมทั้งสิ้น	6,228,526.222	6,060,389.941	-168,136.281	-2.70

กราฟแสดงเปรียบเทียบปริมาณในการจำหน่ายระหว่างปี 2555 กับปี 2556 รายเดือน

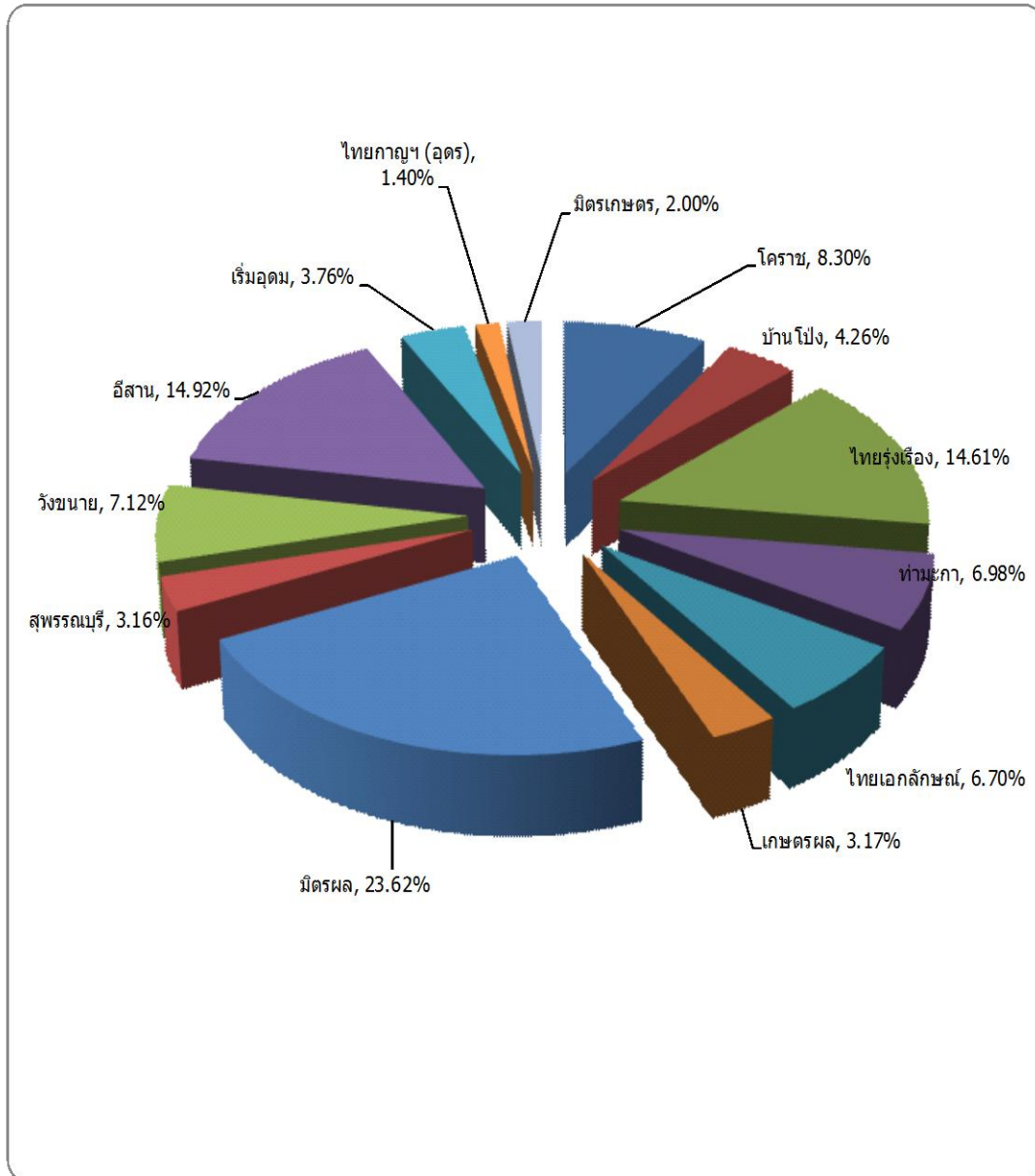


ตารางที่ 3 ปริมาณการจำหน่ายน้ำตาลทรายขาวธรรมดาและขาวบริสุทธิ์ในไตรมาสที่ 4
แยกตามเครือบริษัท

หน่วย: กระสอบ (100 กก.)

บริษัทในเครือ	ตุลาคม		พฤศจิกายน		ธันวาคม	
	ธรรมดา	บริสุทธิ์	ธรรมดา	บริสุทธิ์	ธรรมดา	บริสุทธิ์
โครราช	124,640.000	18,001.000	142,475.000	14,124.500	186,862.800	16,940.000
บ้านโป่ง	71,513.500	22,082.500	59,856.500	35,019.000	52,800.500	16,740.500
ไทยรุ่งเรือง	138,616.850	150,623.635	148,053.020	183,952.636	112,438.770	151,758.961
ท่ามะกา	74,935.600	67,319.500	75,754.000	70,381.750	57,973.000	76,485.000
ไทยเอกลักษณ์	67,104.400	28,564.000	87,093.500	86,240.500	83,012.600	53,948.000
เกษตรผล	62,976.130	210.500	60,916.180	740.000	66,353.880	686.500
มิตรผล	111,804.120	399,479.330	140,222.900	366,815.108	95,080.520	318,636.906
สุพรรณบุรี	49,957.100	24,348.000	43,421.000	24,296.500	32,365.200	17,284.500
วังขนาย	129,424.000	6,833.500	128,077.750	15,278.500	131,638.900	20,346.000
อีสาน	242,878.700	49,292.500	270,259.000	44,540.250	258,548.900	38,599.750
เริ่มอุดม	87,136.400	0.000	74,723.000	0.000	66,246.000	0.000
ไทยกาญจฯ (อุตร)	36,619.000	0.000	24,972.000	0.000	23,111.000	0.000
มิตรเกษตร	37,511.000	1.000	41,295.000	0.000	42,151.390	0.500
รวมทั้งสิ้น	1,235,116.800	766,755.47	1,297,118.850	841,388.744	1,208,583.460	711,426.617

กราฟแสดงสัดส่วนในการจำหน่ายน้ำตาลทราย ในไตรมาสที่ 4 ปี 2556
แยกตามเครือข่าย



ลักษณะการจำหน่ายน้ำตาลทรายภายในประเทศ

ก ารจำหน่ายน้ำตาลทรายภายในประเทศผ่านฝ่ายบริหารการจำหน่ายสำนักบริหารอ้อยและน้ำตาลทรายสำนักงานคณะกรรมการอ้อยและน้ำตาลทราย แบ่งออกเป็น 2 ลักษณะ ดังนี้

1. จำหน่ายให้กับผู้บริโภครโดยตรง ร้อยละ 57.97 ซึ่งเป็นการจำหน่ายผ่านพ่อค้าคนกลาง (ยี่ปี่ว)
2. จำหน่ายให้กับผู้บริโภครโดยอ้อม (อุตสาหกรรม) ร้อยละ 42.03 เป็นการจำหน่ายให้กับอุตสาหกรรมที่ใช้น้ำตาลเป็นวัตถุดิบ ในการผลิตสินค้าเพื่อจำหน่ายภายในประเทศ และผลิตสินค้าเพื่อการส่งออก เมื่อสิ้นสุดไตรมาสที่ 4 มีอุตสาหกรรมที่ได้ขึ้นทะเบียนมาแล้วติดต่อซื้อจำนวน 320 ราย

ประเภทอุตสาหกรรม	จำนวน/ราย
เครื่องดื่ม	45
ขนมปัง (รวมสุราและเบียร์)	24
อาหาร (รวมอาหารกระป๋องและน้ำปลา)	176
ผลิตภัณฑ์นม	25
ลูกกวาด	18
ยาและอื่น ๆ	32
รวมทั้งสิ้น	320

ตารางที่ 4 ปริมาณในการจำหน่ายน้ำตาลทรายขาวธรรมดาและขาวบริสุทธิ์ ให้กับผู้บริโภครโดยตรง ไตรมาสที่ 4

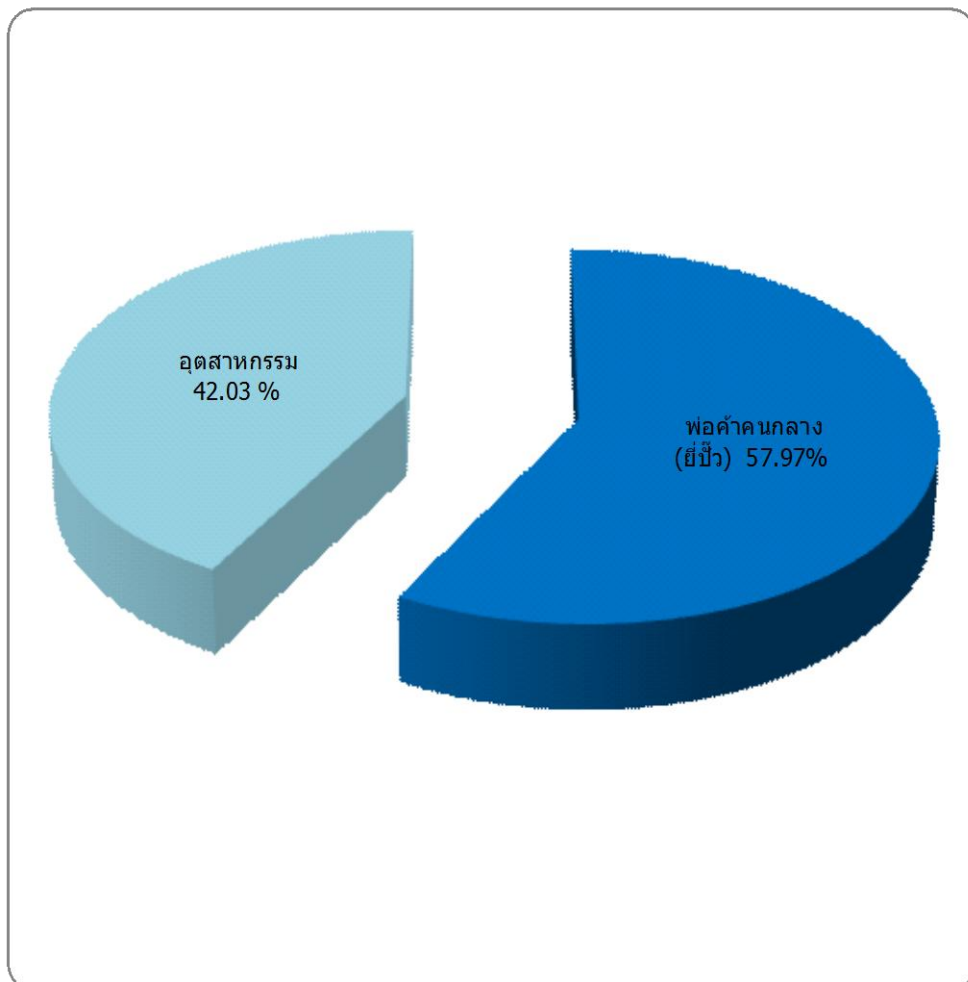
หน่วย : กระสอบ (100 กก.)

เดือน	พ่อค้าคนกลาง (ยี่ปี่ว)		รวม	
	ธรรมดา	บริสุทธิ์	ธรรมดา	บริสุทธิ์
ตุลาคม	898,806.86	307,260.280	898,806.86	307,260.28
พฤศจิกายน	881,766.150	291,775.284	881,766.15	291,775.28
ธันวาคม	860,673.970	273,137.237	860,673.97	273,137.237
รวมทั้งสิ้น	2,641,246.98	872,172.801	2,641,246.98	872,172.801

ปริมาณการจำหน่ายให้กับผู้บริโภคโดยตรง ในไตรมาสที่ 4 มีจำนวนทั้งสิ้น 3,513,419.781 กระสอบ ซึ่งลดลงจากไตรมาสที่ 3 ปี 2556 จำนวน 67,541.71 กระสอบ (ปริมาณจำหน่ายในไตรมาสที่ 3 ปี 2556 มีจำนวนทั้งสิ้น 3,580,961.491 กระสอบ) คิดเป็นร้อยละ 1.89

เมื่อเปรียบเทียบกับปริมาณจำหน่ายในช่วงระยะเวลาเดียวกันกับปี 2555 แล้วมีปริมาณในการจำหน่ายน้ำตาลทรายได้เพิ่มขึ้น จำนวน 95,889.411 กระสอบ (ปริมาณจำหน่ายในไตรมาสที่ 4 ปี 2555 มีจำนวน 3,609,309.192 กระสอบ) คิดเป็นร้อยละ 2.66

กราฟแสดงลักษณะการจำหน่ายน้ำตาลทรายภายในประเทศในไตรมาสที่ 4 ปี 2556
แยกตามประเภทผู้ซื้อ

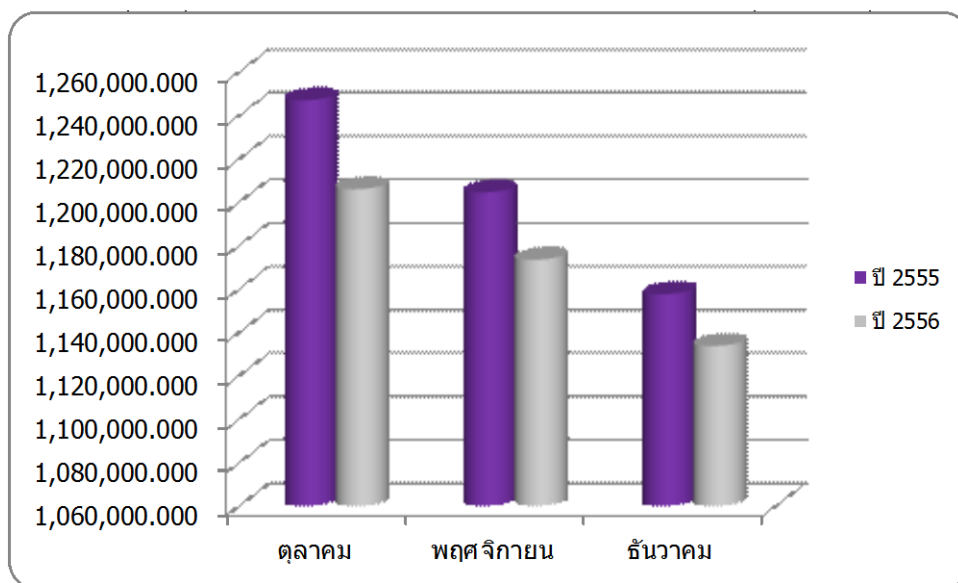


ตารางที่ 5 เปรียบเทียบปริมาณการจำหน่ายให้กับผู้บริโภคโดยตรงระหว่างปี 2555 กับปี 2556
รายเดือน

หน่วย : กระสอบ (100 กก.)

เดือน	การจำหน่ายให้กับผู้บริโภคโดยตรง		
	ปี 2555	ปี 2556	เพิ่ม,ลด (%)
ตุลาคม	1,247,053.228	1,206,067.140	-3.29
พฤศจิกายน	1,204,602.297	1,173,541.434	6.82
ธันวาคม	1,157,653.667	1,133,811.207	-2.06
รวมทั้งสิ้น	3,609,309.192	3,513,419.781	-2.66

กราฟเปรียบเทียบปริมาณการจำหน่ายให้กับผู้บริโภคโดยตรงระหว่างปี 2555 กับปี 2556



ตารางที่ 6 จำนวนรายที่ซื้อเพื่ออุตสาหกรรมและปริมาณการจำหน่ายชาวธรรมดา
ชาวบริสุทธีให้กับผู้บริโภคโดยอ้อม ในไตรมาสที่ 4

หน่วย : กระสอบ (100 กก.)

ประเภทอุตสาหกรรม	ปริมาณการจำหน่าย			สัดส่วน
	ธรรมดา	บริสุทธี	รวม	
เครื่องดื่ม	288,780.00	871,023.10	1,159,803.10	45.54
ขนมปัง (รวมสุวาและเบียร์)	53,732.10	22,763.46	76,495.56	3.00
อาหาร (รวมอาหารกระป๋องและน้ำปลา)	381,172.83	278,295.97	659,468.80	25.89
ผลิตภัณฑ์นม	322,923.70	203,152.38	526,076.08	20.65
ลูกกวาด	43,563.50	14,514.07	58,077.57	2.28
ยาและอื่น ๆ	9,400.00	57,649.05	67,049.05	2.63
รวมทั้งสิ้น	1,099,572.13	1,447,398.03	2,546,970.16	100.00

จ จำนวนผู้ซื้อน้ำตาลทรายเพื่อผลิตสินค้าอุตสาหกรรมที่ขึ้นทะเบียนไว้ และได้มาติดต่อซื้อน้ำตาลทรายเพื่ออุตสาหกรรมส่งออกและจำหน่ายภายในประเทศจำนวน 320 ราย เพิ่มขึ้นจากไตรมาสที่ 3 ของปี 2556 จำนวน 6 ราย คิดเป็นร้อยละ 1.91 (จำนวนผู้ซื้อเพื่อผลิตสินค้าอุตสาหกรรมในไตรมาสที่ 3 ปี 2556 มีจำนวน 314 ราย)

ข เมื่อเปรียบเทียบจำนวนผู้ซื้อน้ำตาลเพื่ออุตสาหกรรมในช่วงระยะเวลาเดียวกันกับปี 2555 แล้วมีจำนวนผู้ซื้อลดลง จำนวน 12 ราย คิดเป็นร้อยละ 3.61 (จำนวนผู้ซื้อน้ำตาลเพื่ออุตสาหกรรมในไตรมาสที่ 4 ของปี 2555 มีจำนวน 332 ราย)

ค ประเภทอุตสาหกรรมที่มีปริมาณการซื้อมากเป็นอันดับ 1 ตลอดไตรมาสที่ 4 ได้แก่ อุตสาหกรรมเครื่องดื่ม คิดเป็นร้อยละ 45.54 รองลงมาได้แก่อุตสาหกรรมอาหาร (รวมอาหารกระป๋องและน้ำปลา) คิดเป็นร้อยละ 25.89 และผลิตภัณฑ์นม คิดเป็นร้อยละ 20.66 ตามลำดับ ส่วนอุตสาหกรรมที่มีปริมาณการซื้อน้อยที่สุด ได้แก่ ลูกกวาด คิดเป็นร้อยละ 2.28

ตารางที่ 7 ปริมาณการจำหน่ายให้กับผู้บริโภคโดยอ้อม ไตรมาสที่ 4 (แยกตามประเภทอุตสาหกรรม)
รายเดือน

หน่วย: กระสอบ (100 กก.)

ประเภทอุตสาหกรรม	ตุลาคม		พฤศจิกายน		ธันวาคม	
	ธรรมดา	บริสุทธิ์	ธรรมดา	บริสุทธิ์	ธรรมดา	บริสุทธิ์
เครื่องดื่ม	74,340.00	285,130.08	122,450.00	342,793.53	91,990.00	243,099.49
ขนมปัง (รวมสุราและเบียร์)	17,466.30	8,070.00	19,784.80	7,730.00	16,481.00	6,963.46
อาหาร (รวมอาหารกระป๋องและน้ำปลา)	118,166.14	80,891.59	128,820.20	103,073.76	134,186.49	94,330.62
ผลิตภัณฑ์นม	112,100.00	57,897.55	123,853.70	73,579.53	86,970.00	71,675.30
ลูกกวาด	12,137.50	5,324.97	15,944.00	4,680.64	15,482.00	4,508.46
ยาและอื่น ๆ	2,100.00	22,181.00	4,500.00	17,756.00	2,800.00	17,712.05
รวมทั้งสิ้น	336,309.94	459,495.19	415,352.70	549,613.46	347,909.49	438,289.38

ปริมาณในการจำหน่ายน้ำตาลทรายได้เพิ่มขึ้นจากช่วงไตรมาสที่ 3 ของปี 2556 จำนวน 160,831.36 กระสอบ ซึ่งเป็นการเพิ่มขึ้นจากการจำหน่ายน้ำตาลทรายขาวธรรมดา จำนวน 126,822.33 กระสอบ และการจำหน่ายน้ำตาลทรายขาวบริสุทธิ์ได้เพิ่มขึ้น จำนวน 34,009.03 กระสอบ คิดเป็นร้อยละ 13.04 และ 2.41 ตามลำดับ (ปริมาณการจำหน่ายน้ำตาลทรายในช่วงไตรมาสที่ 3 ของปี 2556 มีจำนวนทั้งสิ้น 2,386,138.80 กระสอบ แยกเป็นการจำหน่ายน้ำตาลทรายขาวธรรมดาจำนวน 972,749.80 กระสอบ และน้ำตาลทรายขาวบริสุทธิ์จำนวน 1,413,389.00 กระสอบ)

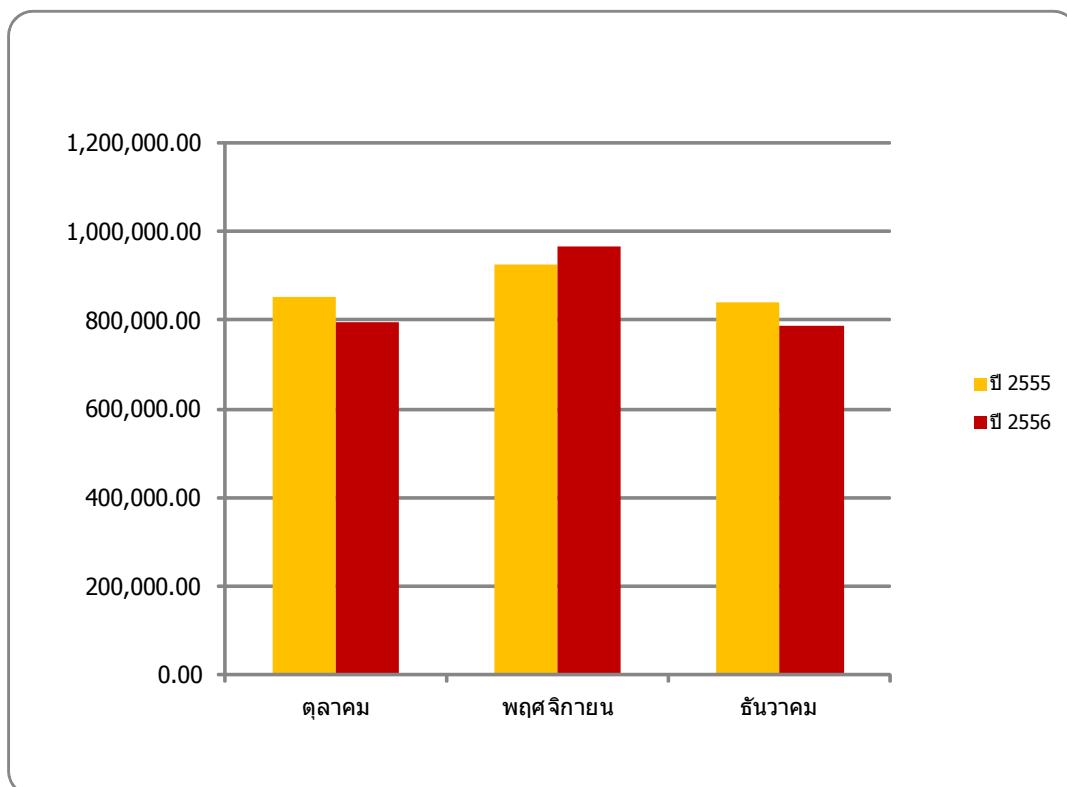
เมื่อเปรียบเทียบกับปริมาณการจำหน่ายในระยะเวลาเดียวกันกับปี 2555 แล้วปริมาณการจำหน่ายน้ำตาลทรายได้ลดลง จำนวน 72,246.87 กระสอบ ซึ่งเป็นการลดลงจากการจำหน่ายน้ำตาลทรายขาวธรรมดาจำนวน 336,894.37 กระสอบ และการจำหน่ายน้ำตาลทรายขาวบริสุทธิ์เพิ่มขึ้น จำนวน 264,647.50 กระสอบ คิดเป็นร้อยละ 23.45 และ 22.38 ตามลำดับ (ปริมาณการจำหน่ายน้ำตาลทรายในช่วงไตรมาสที่ 4 ของปี 2555 มีจำนวนทั้งสิ้น 2,619,217.03 กระสอบ แยกเป็นการจำหน่ายน้ำตาลทรายขาวธรรมดาจำนวน 1,436,466.50 กระสอบ และน้ำตาลทรายขาวบริสุทธิ์จำนวน 1,182,750.53 กระสอบ)

ตารางที่ 8 เปรียบเทียบปริมาณการจำหน่ายน้ำตาลทรายให้กับผู้บริโภครายเดือน
ไตรมาสที่ 4 ระหว่างปี 2555 กับปี 2556 รายละเอียด

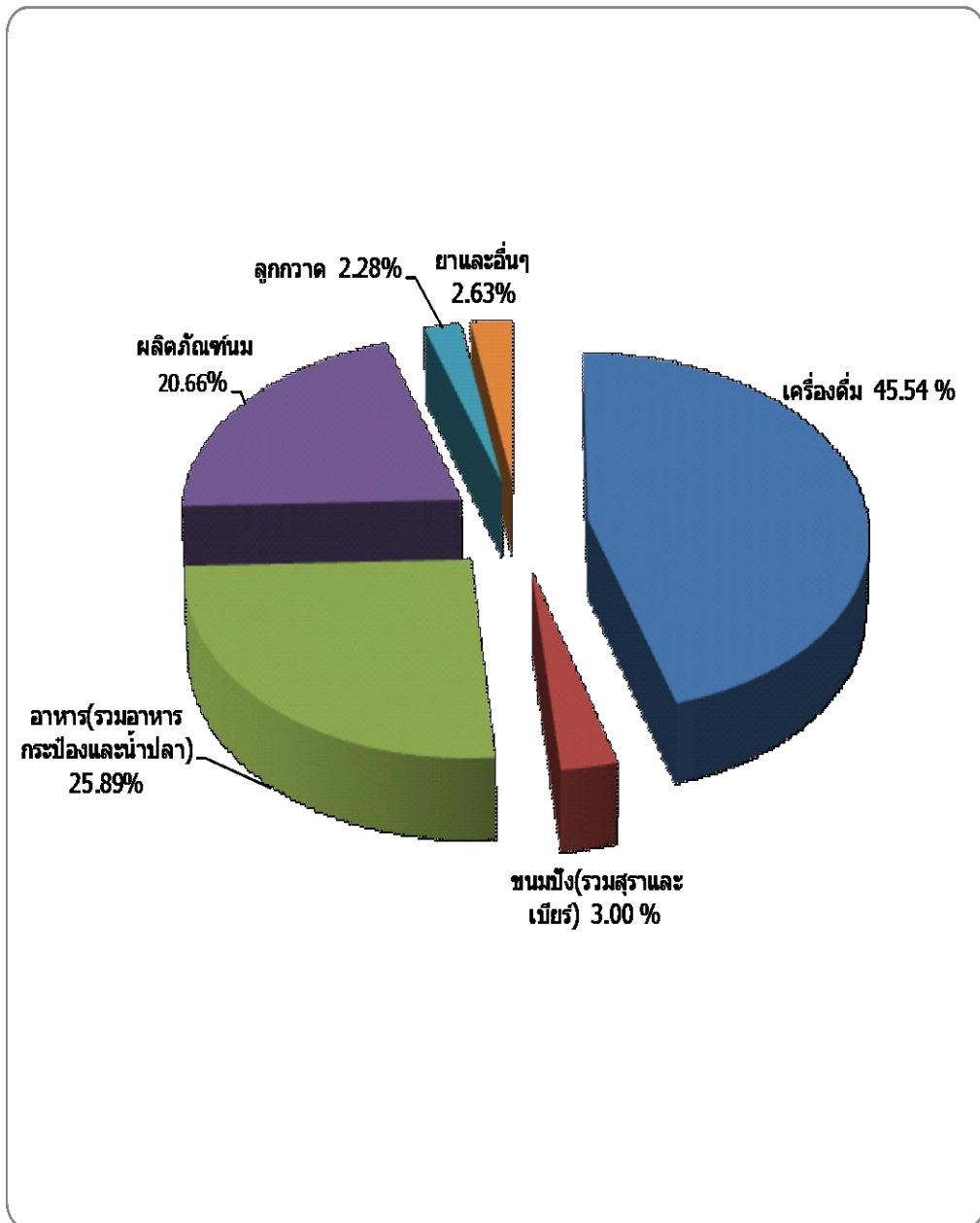
หน่วย : กระสอบ (100 กก.)

เดือน	จำหน่ายให้กับผู้บริโภครายเดือน		เพิ่ม, ลด (%)
	ปี 2555	ปี 2556	
ตุลาคม	853,368.04	795,805.13	-6.75
พฤศจิกายน	924,149.48	964,966.16	4.42
ธันวาคม	841,699.51	786,198.87	-6.59
รวมทั้งสิ้น	2,619,217.03	2,546,970.16	-2.76

กราฟแสดงเปรียบเทียบปริมาณการจำหน่ายให้กับอุตสาหกรรม ระหว่างปี 2555 กับปี 2556



กราฟแสดงสัดส่วนจำหน่ายน้ำตาลทรายให้กับผู้ประกอบการโดยอ้อม ในไตรมาสที่ 4 ปี 2556 แยกตามประเภทอุตสาหกรรม



ภาคผนวก

ตารางผนวกที่ 1 ปริมาณการจำหน่ายน้ำตาลทรายรวมชาวธรรมดาและชาวบริสุทธ์ิภายในประเทศ ตั้งแต่ปี 2547-2556

หน่วย : กระสอบ (100 กก.)

เดือน	ปี 2547	ปี 2548	ปี 2549	ปี 2550	ปี 2551	ปี 2552	ปี 2553	ปี 2554	ปี 2555	ปี 2556
มกราคม	1,392,751.51	1,774,461.45	1,887,669.91	1,568,249.50	1,781,457.29	1,564,872.10	1,859,980.313	2,199,166.858	1,944,318.460	2,310,075.740
กุมภาพันธ์	1,353,919.80	1,752,773.83	1,743,378.375	1,435,340.52	1,504,513.51	1,395,731.13	1,848,678.080	1,886,480.579	1,940,041.407	1,876,651.143
มีนาคม	1,774,911.08	2,200,911.95	1,904,483.25	1,884,366.12	1,802,600.84	1,774,241.54	1,998,116.533	2,105,489.242	2,242,163.304	2,141,547.171
เมษายน	1,582,579.60	1,575,191.00	1,591,409.95	1,702,270.92	1,482,301.99	1,649,864.92	1,736,304.110	1,761,198.653	1,998,160.044	2,172,162.449
พฤษภาคม	1,486,121.45	1,622,830.83	1,902,097.97	1,601,190.76	1,769,620.43	1,551,438.96	1,844,213.413	1,844,626.494	2,284,955.669	2,193,648.594
มิถุนายน	1,306,010.34	1,582,991.05	1,544,829.01	1,626,965.99	1,486,162.65	1,597,872.52	2,033,134.348	1,788,562.924	1,915,138.407	1,867,361.181
กรกฎาคม	1,604,683.48	1,675,515.10	1,619,593.04	1,556,410.79	1,581,552.43	1,733,491.97	1,753,114.260	1,897,668.528	2,146,676.148	2,016,649.470
สิงหาคม	1,613,056.51	1,713,657.37	1,581,976.20	1,818,123.01	1,608,654.00	1,676,451.60	1,815,986.460	2,056,199.495	2,021,589.418	1,952,632.861
กันยายน	1,549,024.92	1,667,351.03	1,659,067.06	1,535,300.06	1,631,955.047	1,809,215.29	1,668,941.350	1,954,902.801	1,897,423.519	1,997,817.960
ตุลาคม	1,456,047.56	1,742,245.95	1,708,978.34	1,686,077.28	1,525,808.756	1,509,803.60	1,506,991.943	1,632,027.868	2,100,421.268	2,001,872.270
พฤศจิกายน	1,703,357.15	1,556,268.89	1,776,773.475	1,811,800.29	1,441,845.331	1,632,450.135	1,804,963.971	2,131,624.541	2,128,751.777	2,138,507.594
ธันวาคม	1,690,711.62	1,300,265.59	1,753,873.91	1,847,839.20	1,677,173.26	1,821,974.687	1,705,504.487	2,197,527.436	1,999,353.177	1,920,010.077
รวมทั้งสิ้น	18,513,175.02	20,164,464.04	20,674,130.49	20,073,934.44	19,293,645.534	19,717,408.455	21,575,929.268	23,455,475.419	24,618,992.598	24,588,936.510

ตารางผนวกที่ 2 ปริมาณการจำหน่ายน้ำตาลทรายรวมชาวธรรมดาและชาวปรีสุทธีให้กับผู้บริโภคโดยตรง ตั้งแต่ปี 2547-2556

หน่วย : กระสอบ (100 กก.)

เดือน	ปี 2547	ปี 2548	ปี 2549	ปี 2550	ปี 2551	ปี 2552	ปี 2553	ปี 2554	ปี 2555	ปี 2556
มกราคม	1,072,530.51	1,109,405.15	1,216,942.16	951,756.00	1,100,847.74	932,137.55	1,104,647.893	1,283,639.748	1,145,433.460	1,413,663.930
กุมภาพันธ์	941,257.80	1,111,459.18	1,056,334.375	870,846.52	888,869.56	774,187.98	1,027,875.12	1,033,203.619	1,102,125.187	1,076,173.333
มีนาคม	1,178,465.08	1,264,084.95	1,109,069.75	1,023,797.72	1,076,034.34	999,420.60	965,865.873	1,087,577.712	1,215,799.564	1,169,229.441
เมษายน	1,060,694.60	958,398.65	859,229.95	1,048,293.52	836,983.69	935,793.23	828,169.250	904,355.453	1,132,057.034	1,199,204.759
พฤษภาคม	1,001,120.45	1,010,669.48	1,065,147.77	972,100.95	1,031,576.63	915,304.66	954,592.283	961,809.134	1,229,657.569	1,191,955.774
มิถุนายน	877,648.34	1,039,148.45	899,687.01	955,022.39	884,618.78	865,528.093	1,155,915.668	954,815.274	1,057,998.647	1,034,875.211
กรกฎาคม	1,119,204.48	1,185,896.68	1,006,738.54	981,543.03	988,350.26	1,053,661.47	952,786.11	1,060,558.028	1,298,664.228	1,202,041.800
สิงหาคม	1,137,986.51	1,189,571.11	939,616.20	1,162,981.61	1,000,747.50	1,045,838.501	1,090,043.21	1,233,431.355	1,168,138.588	1,131,249.491
กันยายน	1,075,092.92	1,095,863.68	996,422.06	976,849.66	1,000,077.21	1,114,238.689	1,001,558.41	1,055,310.831	1,085,887.429	1,247,670.200
ตุลาคม	968,616.31	1,166,680.95	1,015,113.84	1,113,736.28	943,502.756	787,339.400	788,269.043	1,010,395.688	1,247,053.228	1,206,067.140
พฤศจิกายน	1,145,157.40	936,990.81	969,469.915	1,128,802.040	903,486.431	954,440.735	1,019,481.201	1,351,315.151	1,204,602.297	1,173,541.434
ธันวาคม	1,074,149.12	743,784.09	964,074.11	1,237,875.40	1,002,423.617	1,018,947.717	838,619.037	1,229,285.656	1,157,653.667	1,133,811.207
รวมทั้งสิ้น	12,651,923.52	12,811,953.18	12,097,845.68	12,423,605.12	11,657,518.514	11,396,838.625	11,727,823.098	13,165,697.649	14,045,070.898	14,179,483.720

ตารางผนวกที่ 3 ปริมาณการจำหน่ายน้ำตาลทรายรวมชาวธรรมดาและชาวปริสุทธิให้กับผู้บริโภคโดยข้าม ตั้งแต่ปี 2547-2556

หน่วย : กระสอบ (100 กก.)

เดือน	ปี 2547	ปี 2548	ปี 2549	ปี 2550	ปี 2551	ปี 2552	ปี 2553	ปี 2554	ปี 2555	ปี 2556
มกราคม	320,221.00	665,056.30	670,727.75	616,493.50	680,609.55	632,734.55	755,332.42	915,527.11	798,885.00	896,411.81
กุมภาพันธ์	412,662.00	641,314.65	687,044.00	564,494.00	615,643.95	621,543.15	820,802.96	853,276.96	837,916.22	800,477.81
มีนาคม	596,446.00	936,827.00	795,413.50	860,568.40	726,566.50	774,820.94	1,032,250.66	1,017,911.53	1,026,363.74	972,317.73
เมษายน	521,885.00	616,792.35	732,180.00	653,977.40	645,318.30	714,071.69	908,134.86	856,843.20	866,103.01	972,957.69
พฤษภาคม	485,001.00	612,161.35	836,950.20	629,089.81	738,043.80	636,134.30	889,621.13	882,817.36	1,055,298.10	1,001,692.82
มิถุนายน	428,362.00	543,842.60	645,142.00	671,943.60	601,543.87	732,344.43	877,218.68	833,747.65	857,139.76	832,485.97
กรกฎาคม	485,479.00	489,618.42	612,854.50	574,867.76	593,202.17	679,830.50	800,328.15	837,110.50	848,011.92	814,607.67
สิงหาคม	475,070.00	524,086.26	642,360.00	655,141.40	607,906.50	630,613.10	725,943.25	822,768.14	853,450.83	821,383.37
กันยายน	473,932.00	571,487.35	662,645.00	558,450.40	631,877.84	694,976.60	667,382.94	899,591.97	811,536.09	750,147.76
ตุลาคม	487,431.25	575,565.00	693,864.50	572,341.00	582,306.00	722,464.20	718,722.90	621,632.18	853,368.04	795,805.13
พฤศจิกายน	558,199.75	619,278.08	807,303.56	682,998.25	538,358.90	678,009.40	785,482.77	780,309.39	924,149.48	964,966.16
ธันวาคม	616,562.50	556,481.50	789,799.80	609,963.80	674,749.64	803,026.97	866,885.45	968,241.78	841,699.51	786,198.87
รวมทั้งสิ้น	5,861,251.50	7,352,510.86	8,576,284.81	7,650,329.32	7,636,127.02	8,320,569.83	9,848,106.17	10,289,777.77	10,573,921.70	10,409,452.79

ตารางผนวกที่ 4 ปริมาณการจำหน่ายน้ำตาลทรายให้กับผู้บริโภครายรายและผู้บริโภคโดยอ้อม
ตั้งแต่ปี 2542-2556

หน่วย : กระสอบ (100 กก.)

ปีจำหน่าย	ปริมาณจำหน่าย			สัดส่วนปริมาณจำหน่าย	
	ผู้บริโภครายราย	ผู้บริโภครายราย	รวม	ผู้บริโภครายราย	ผู้บริโภครายราย
2542	9,385,445.706	7,063,431.600	16,448,877.306	57.06	42.94
2543	9,859,909.532	6,954,849.000	16,814,758.532	58.64	41.36
2544	12,516,602.720	5,582,579.000	18,099,181.720	69.16	30.84
2545	12,657,141.420	5,658,514.000	18,315,655.420	69.11	30.89
2546	13,274,800.190	6,157,583.000	19,432,383.190	68.31	31.69
2547	12,651,923.520	5,861,251.500	18,513,175.020	68.34	31.66
2548	12,811,953.180	7,352,510.860	20,164,464.040	63.54	36.46
2549	12,097,845.675	8,576,284.810	20,674,130.485	58.52	41.48
2550	12,423,605.120	7,650,329.320	20,073,934.440	61.89	38.11
2551	11,657,518.514	7,636,127.020	19,293,645.534	60.42	39.58
2552	11,396,838.625	8,320,569.830	19,717,408.455	57.80	42.20
2553	11,727,823.098	9,848,106.170	21,575,929.268	54.36	45.64
2554	13,165,697.649	10,289,777.770	23,455,475.419	56.13	43.87
2555	14,045,070.898	10,573,921.700	24,618,992.598	57.05	42.95
2556	14,179,483.720	10,409,452.790	24,588,936.510	57.67	42.33

หมายเหตุ ปี 2542- 2556 รวมปริมาณจำหน่ายให้กับผู้บริโภครายรายและผู้บริโภครายราย ตั้งแต่ ม.ค. - ธ.ค.

ตารางผนวกที่ 5 ปริมาณการจำหน่ายน้ำตาลทรายให้กับผู้บริโภครายในประเทศ
ชาวธรรมดาและชาวบริสุทธ์ ตั้งแต่ปี 2542- 2556

หน่วย : กระสอบ (100 กก.)

ปีจำหน่าย	ปริมาณจำหน่าย			สัดส่วนปริมาณจำหน่าย	
	ชาวธรรมดา	ชาวบริสุทธ์	รวม	ชาวธรรมดา	ชาวบริสุทธ์
2542	11,648,968.86	4,799,908.45	16,448,877.31	70.82	29.18
2543	12,666,255.84	4,148,502.69	16,814,758.53	75.33	24.67
2544	13,572,964.07	4,526,217.65	18,099,181.72	74.99	25.01
2545	13,715,309.11	4,600,346.31	18,315,655.42	74.88	25.12
2546	14,534,330.26	4,898,052.93	19,432,383.19	74.79	25.21
2547	13,974,565.04	4,538,609.98	18,513,175.02	75.48	24.52
2548	14,556,274.79	5,608,189.25	20,164,464.04	72.19	27.81
2549	12,822,573.46	7,851,557.03	20,674,130.49	62.02	37.98
2550	14,317,524.26	5,756,410.18	20,073,934.44	71.32	28.68
2551	13,700,991.28	5,592,654.254	19,293,645.534	71.01	28.99
2552	13,801,238.60	5,916,169.855	19,717,408.455	70.00	30.00
2553	11,727,823.098	9,848,106.17	21,575,929.268	54.36	45.64
2554	15,649,438.723	7,806,036.696	23,455,475.419	66.72	33.28
2555	16,476,391.080	8,142,601.518	24,618,992.598	66.93	33.07
2556	15,306,985.620	9,281,950.890	24,588,936.510	62.25	37.75

หมายเหตุ

- ปี 2542-2556 รวมปริมาณการจำหน่ายน้ำตาลทรายให้กับผู้บริโภครายในประเทศ

ชาวธรรมดา และชาวบริสุทธ์ ตั้งแต่ ม.ค. - ธ.ค.

ตารางผนวกที่ 6 ปริมาณการจำหน่ายน้ำตาลทรายให้กับผู้บริโภคโดยอ้อม แยกตามประเภทอุตสาหกรรม
ตั้งแต่ปี 2542 – 2556

หน่วย : กระสอบ (100 กก.)

ปีจำหน่าย	เครื่องต้ม	ขนมปัง(รวมสุรา และเบียร์)	ปริมาณจำหน่ายให้กับผู้บริโภคโดยอ้อม				
			อาหาร(รวมอาหาร กระป๋องและน้ำปลา)	ผลิตภัณฑ์นม	ลูกกวาด	ยาและอื่นๆ	รวม
2542	1,885,074.00	204,550.00	2,465,538.10	1,406,312.50	216,640.00	885,317.00	7,063,431.60
2543	2,526,250.00	131,817.00	1,933,838.00	1,654,021.00	205,079.00	503,844.00	6,954,849.00
2544	2,251,291.00	66,479.00	1,415,601.00	1,289,334.00	186,888.00	372,986.00	5,582,579.00
2545	2,199,270.00	91,634.00	1,574,249.00	1,323,099.00	218,583.00	251,679.00	5,658,514.00
2546	2,591,078.00	126,496.00	1,701,433.00	1,270,107.00	195,825.00	272,644.00	6,157,583.00
2547	2,643,850.50	142,180.00	1,293,023.50	1,306,531.00	247,239.50	228,427.00	5,861,251.50
2548	3,179,228.37	163,985.21	1,899,955.00	1,444,812.58	345,285.85	319,243.85	7,352,510.86
2549	3,617,616.50	212,417.50	2,809,271.25	1,413,639.50	315,805.50	207,534.56	8,576,284.81
2550	3,480,186.37	228,178.20	2,097,497.09	1,450,150.16	233,792.00	160,525.50	7,650,329.32
2551	3,639,320.11	231,903.00	1,950,505.20	1,505,286.34	219,764.87	89,347.50	7,636,127.02
2552	3,817,897.73	149,684.30	1,880,350.49	1,653,290.60	612,726.16	206,620.55	8,320,569.83
2553	4,478,137.43	243,405.96	2,588,975.43	1,967,530.55	329,836.30	240,220.50	9,848,106.17
2554	4,722,120.39	277,310.87	2,729,905.35	2,015,341.87	231,997.43	313,101.86	10,289,777.77
2555	5,214,686.29	287,101.71	2,725,787.94	1,889,493.07	247,462.69	209,390.00	10,573,921.70
2556	4,971,923.25	301,664.96	2,499,551.88	2,140,363.61	249,131.70	246,817.39	10,409,452.79

หมายเหตุ ปี 2542 - 2556 รวมปริมาณการจำหน่ายให้กับผู้บริโภครวม แยกตามประเภทอุตสาหกรรม ตั้งแต่ ม.ค. - ธ.ค.

ตารางผนวกที่ 7 ปริมาณการจำหน่ายน้ำตาลทรายให้กับผู้บริโภคโดยอ้อม แยกตามประเภทอุตสาหกรรม ปี 2556
รายเดือน

หน่วย : กระสอบ (100 กก.)

เดือน	ปริมาณจำหน่ายให้กับผู้บริโภคโดยอ้อม						
	เครื่องดื่ม	ขนมปัง(รวมสุรา และเบียร์)	อาหาร(รวมอาหาร กระป๋องและน้ำปลา)	ผลิตภัณฑ์นม	ลูกกวาด	ยาและอื่นๆ	รวม
มกราคม	425,549.540	19,755.670	228,741.580	187,507.270	19,591.740	15,266.000	896,411.800
กุมภาพันธ์	383,100.010	22,852.770	190,014.220	168,570.820	19,925.990	16,014.000	800,477.810
มีนาคม	486,234.000	24,569.050	224,981.310	187,142.900	23,342.460	26,048.000	972,317.720
เมษายน	531,547.510	24,785.970	196,512.850	175,007.030	20,433.330	24,671.000	972,957.690
พฤษภาคม	500,655.830	22,524.760	232,448.340	191,147.380	22,905.520	32,011.000	1,001,692.830
มิถุนายน	389,431.360	26,052.400	190,134.720	185,972.180	21,584.320	19,311.000	832,485.980
กรกฎาคม	366,048.030	26,127.300	194,356.830	198,390.930	20,732.070	8,952.500	814,607.660
สิงหาคม	383,974.060	29,327.700	198,331.690	165,695.600	21,832.320	22,222.000	821,383.370
กันยายน	345,579.820	29,173.780	184,561.540	154,853.410	20,706.380	15,272.840	750,147.770
ตุลาคม	359,470.070	25,536.300	199,057.730	169,997.560	17,462.470	24,281.000	795,805.130
พฤศจิกายน	465,243.530	27,514.800	231,893.960	197,433.230	20,624.640	22,256.000	964,966.160
ธันวาคม	335,089.490	23,444.460	228,517.110	158,645.300	19,990.460	20,512.050	786,198.870
รวม	4,971,923.250	301,664.960	2,499,551.880	2,140,363.610	249,131.700	246,817.390	10,409,452.790
ธรรมดา	1,225,165.600	207,759.300	1,456,511.750	1,388,344.600	184,953.000	25,400.000	4,488,134.250
ปริสุทธิ์	3,746,757.650	93,905.660	1,043,040.130	752,019.010	64,178.700	221,417.390	5,921,318.540

หมายเหตุ ตัวเลขมีการเปลี่ยนแปลงเนื่องจากการปรับปรุง กน.2

ตารางผนวกที่ 8 ปริมาณการจำหน่ายน้ำตาลทรายขาวธรรมดาและบริสุทธิ์เพื่อบริโภคภายในประเทศ

ปี 2552-2556 รายเดือน

หน่วย : กระสอบ (100 กก.)

เดือน	2552		2553		2554		2555		2556	
	ขาวธรรมดา	ขาวบริสุทธิ์	ขาวธรรมดา	ขาวบริสุทธิ์	ขาวธรรมดา	ขาวบริสุทธิ์	ขาวธรรมดา	ขาวบริสุทธิ์	ขาวธรรมดา	ขาวบริสุทธิ์
มกราคม	1,121,080.62	443,791.48	1,270,307.67	589,672.643	1,490,986.985	708,179.873	1,302,715.650	641,602.810	1,557,166.130	752,909.610
กุมภาพันธ์	981,571.51	414,159.62	1,149,235.33	699,442.75	1,255,737.280	630,743.299	1,321,937.710	618,103.697	1,137,974.830	738,676.313
มีนาคม	1,233,568.12	540,673.42	1,177,125.22	820,991.313	1,328,205.835	777,283.407	1,448,593.220	793,570.084	1,319,552.660	821,994.511
เมษายน	1,142,861.80	507,003.12	1,054,403.05	681,901.06	1,159,567.240	601,631.413	1,338,910.740	659,249.304	1,339,402.050	832,760.399
พฤษภาคม	1,121,751.40	429,687.56	1,169,164.47	675,048.943	1,230,752.889	613,873.605	1,495,578.850	789,376.819	1,335,790.760	857,857.834
มิถุนายน	1,162,750.98	435,121.54	1,371,636.11	661,498.238	1,205,146.244	583,416.680	1,271,219.270	643,919.137	1,159,164.610	708,196.571
กรกฎาคม	1,300,763.95	432,728.02	1,112,107.78	641,006.48	1,266,285.14	631,383.388	1,449,508.560	697,167.588	1,270,315.200	746,334.270
สิงหาคม	1,271,967.77	404,483.83	1,200,245.67	615,740.79	1,416,542.02	639,657.475	1,369,008.690	652,580.728	1,171,502.020	781,130.841
กันยายน	1,218,791.91	590,423.38	1,104,790.95	564,150.40	1,272,215.46	682,687.341	1,266,658.020	630,765.499	1,275,298.250	722,519.710
ตุลาคม	977,827.34	531,976.260	984,089.590	522,902.353	1,136,400.230	495,627.638	1,470,121.740	630,299.528	1,235,116.800	766,755.470
พฤศจิกายน	1,012,978.00	619,472.135	1,159,292.575	645,671.396	1,489,974.050	641,650.491	1,442,787.910	685,963.867	1,297,118.850	841,388.744
ธันวาคม	1,255,325.20	566,649.487	977,062.097	728,442.390	1,397,625.350	799,902.086	1,299,350.720	700,002.457	1,208,583.460	711,426.617
รวมทั้งสิ้น	13,801,238.60	5,916,169.855	13,729,460.512	7,846,468.756	15,649,438.723	7,806,036.696	16,476,391.080	8,142,601.518	15,306,985.620	9,281,950.890

ตารางผนวกที่ 9 ปริมาณการจำหน่ายน้ำตาลทรายเพื่อบริโภคภายในประเทศ (โควตา ก)

ตั้งแต่เดือน ม.ค. - ธ.ค. 2556 แยกตามเครือข่ายบริษัท

หน่วย : กระสอบ (100 กก.)

เครือข่ายบริษัท	มกราคม		กุมภาพันธ์		มีนาคม	
	ธรรมดา	ปริสุทธิ	ธรรมดา	ปริสุทธิ	ธรรมดา	ปริสุทธิ
<u>โคราช</u>						
สุรินทร์	4,025.50	0.00	4,962.00	0.00	3,979.50	0.00
อุตสาหกรรมโคราช	135,645.60	247.50	69,094.50	3,239.50	99,313.00	4,925.50
รวม	139,671.10	247.50	74,056.50	3,239.50	103,292.50	4,925.50
<u>บ้านโป่ง</u>						
บ้านโป่ง	20,840.00	2,285.00	17,171.00	1,519.00	16,395.00	2,060.00
นครเพชร	47,793.50	25,968.00	42,753.50	18,904.00	43,223.00	19,541.50
รวม	68,633.50	28,253.00	59,924.50	20,423.00	59,618.00	21,601.50
<u>ไทยรุ่งเรือง</u>						
ไทยเพิ่มพูน	0.00	23,491.00	0.00	29,586.50	0.00	27,820.25
ไทยรุ่งเรือง	65,789.84	64,721.00	36,671.06	68,541.65	61,326.50	79,052.00
ไทยอุตสาหกรรม	82,720.00	825.00	46,226.00	1,000.00	35,394.00	1,300.00
น้ำตาลพิษณุโลก	25,378.70	10,567.50	16,863.30	14,605.50	27,641.40	13,152.75
สระบุรี	10,766.60	2,559.324	23,980.50	26,845.484	30,408.00	48,962.342
สหการ	21,200.00	0.00	14,305.00	0.00	16,285.00	0.00
อุตสาหกรรมน้ำตาลบ้านไร่	40,356.20	74,858.343	38,405.00	79,853.03	6,982.50	60,243.127
รวม	246,211.34	177,022.167	176,450.86	220,432.162	178,037.40	230,530.469
<u>ท่ามะกา</u>						
ขอนแก่น	55,156.40	11,620.50	50,584.00	14,680.75	51,733.50	23,841.25
ท่ามะกา	17,999.60	14,657.00	13,095.00	13,415.00	25,672.50	35,610.00
นิวกวางสุรินทร์	0.00	950.00	51.50	455.00	0.00	607.00
นิวกวางไทย	23,209.60	32,947.00	13,080.00	16,357.50	14,440.00	9,272.00
รวม	96,365.60	60,174.50	76,810.50	44,908.25	91,846.00	69,330.25
<u>ไทยเอกลักษณ์</u>						
เกษตรไทยอินเตอร์ฯ	72,131.60	53,885.00	58,011.50	68,781.50	62,562.50	66,215.00
ไทยเอกลักษณ์	7,585.00	32,895.00	5,450.00	22,555.00	4,036.00	24,296.50
เกษตรไทยอินเตอร์ฯ	22,260.50	28,340.00	16,322.00	18,232.00	23,237.00	24,455.00
รวม	101,977.10	115,120.00	79,783.50	109,568.50	89,835.50	114,966.50

หน่วย: กระสอบ (100 กก.)

เครือบริษัท	มกราคม		กุมภาพันธ์		มีนาคม	
	ธรรมดา	บริสุทธิ	ธรรมดา	บริสุทธิ	ธรรมดา	บริสุทธิ
<u>เกษตรผล</u>						
กุมภวาปี	38,234.88	3,350.50	29,772.74	2,163.50	28,112.49	810.00
เกษตรผล	45,305.60	0.50	41,003.00	0.50	39,294.00	0.00
รวม	83,540.48	3,351.00	70,775.74	2,164.00	67,406.49	810.00
<u>มิตรผล</u>						
มิตรผล	60,840.10	245,512.456	44,914.60	220,421.564	51,204.15	236,069.379
มิตรผล (กาฬสินธุ์)	4,849.30	8,397.75	5,666.60	6,506.75	4,651.14	8,021.01
รวมเกษตรกร (ชย)	38,233.10	57,136.737	23,660.00	38,559.337	22,761.36	52,944.153
รวมเกษตรกร (ชก)	32,355.48	-23.50	23,139.16	150.00	27,662.41	690.00
สิงห์บุรี	16,909.00	14,619.25	23,780.00	16,857.25	15,183.91	18,813.75
รวม	153,186.98	325,642.69	121,160.36	282,494.901	121,462.97	316,538.292
<u>กลุ่มสุพรรณบุรี</u>						
สุพรรณบุรี	8.00	0.00	0.00	0.00	0.00	0.00
ทิพย์กำแพงเพชร	4,620.50	3,780.00	3,091.50	3,615.00	11,145.50	6,325.00
ทิพย์สุโขทัย	39,054.20	14,682.00	21,487.50	3,001.00	42,360.00	11,480.00
รวม	43,682.70	18,462.00	24,579.00	6,616.00	53,505.50	17,805.00
<u>วังขนาย</u>						
ชัยมงคล	29,990.25	1,800.00	28,174.50	3,412.00	26,679.00	3,064.00
ที.เอ็น.	34,494.85	1,715.00	34,960.25	5,647.00	32,954.50	2,457.50
วังขนาย	12,199.00	0.00	7,840.00	0.00	9,289.50	0.00
อ่างเวียง (ราชสีมา)	53,964.85	2,154.50	54,603.25	11,142.75	55,083.00	2,765.25
รวม	130,648.95	5,669.50	125,578.00	20,201.75	124,006.00	8,286.75

หน่วย: กระสอบ (100 กก.)

เครือบริษัท	มกราคม		กุมภาพันธ์		มีนาคม	
	ธรรมดา	บริสุทธ์	ธรรมดา	บริสุทธ์	ธรรมดา	บริสุทธ์
กลุ่มอิสระ						
กำแพงเพชร	29,036.60	0.00	18,763.90	0.00	19,520.00	0.00
ระยอง	16,130.00	0.00	11,315.00	35.00	11,455.00	0.00
ตะวันออก	47,560.00	8,300.50	26,260.00	7,412.00	32,969.00	7,855.00
ประจวบฯ	22,786.00	2,300.50	17,841.00	1,540.00	18,491.00	1,655.00
นครบุรี	42,019.95	7,514.75	24,650.22	18,890.75	27,196.300	26,446.75
ราชบุรี	34,149.80	15.00	22,488.00	12.00	23,264.50	1.00
สทเรือ	52,630.70	0.00	40,040.00	0.00	49,750.00	0.00
ปราณบุรี	12,238.00	770.00	9,873.00	610.00	9,861.00	610.00
บุรีรัมย์	43,662.00	0.00	23,267.75	0.00	27,711.50	0.00
อุทฯน้ำตาลอีสาน	37,640.70	0.00	23,981.00	0.00	37,864.00	0.00
รวม	337,853.75	18,900.75	218,479.87	28,499.75	258,082.300	36,567.75
เริ่มอุดม						
เริ่มอุดม	42,690.05	0.00	12,978.50	0.00	16,583.00	0.00
เอราวัณ	50,076.40	63.00	34,850.00	128.50	77,021.50	632.50
รวม	92,766.45	63.00	47,828.50	128.50	93,604.50	632.50
ไทยกาญจนบุรี						
ไทยกาญจนบุรี	34,116.18	0.50	37,957.00	0.00	42,834.00	0.00
ไทยกาญจนบุรี (อุดร)	0.00	0.00	0.00	0.00	0.00	0.00
รวม	34,116.18	0.50	37,957.00	0.00	42,834.00	0.00
มิตรเกษตร						
มิตรเกษตร	28,512.00	3.00	24,590.50	0.00	36,021.50	0.00
มิตรเกษตร (อุทัยธานี)	0.00	0.00	0.00	0.00	0.00	0.00
รวม	28,512.00	3.00	24,590.50	0.00	36,021.50	0.00
รวมทั้งสิ้น	1,557,166.13	752,909.610	1,137,974.83	738,676.313	1,319,552.66	821,994.511

หมายเหตุ

- เดือน ม.ค. ที.เอ็น.มีน้ำตาลทรายแดงรวมอยู่ในทรายขาวธรรมดา จำนวน 320.00 กส.
และรวมเกษตรกร (ซก) มีน้ำตาลทรายแดงรวมอยู่ในทรายขาวธรรมดา จำนวน 13,849.30 กส.
- เดือน ก.พ. ที.เอ็น.มีน้ำตาลทรายแดงรวมอยู่ในทรายขาวธรรมดา จำนวน 160.00 กส.
รวมเกษตรกร (ซก) มีน้ำตาลทรายแดงรวมอยู่ในทรายขาวธรรมดา จำนวน 5,010.20 กส.
- เดือน มี.ค. ที.เอ็น.มีน้ำตาลทรายแดงรวมอยู่ในทรายขาวธรรมดา จำนวน 160.00 กส.
รวมเกษตรกร (ซก) มีน้ำตาลทรายแดงรวมอยู่ในทรายขาวธรรมดา จำนวน 7,185.00 กส.

หน่วย: กระสอบ (100 กก.)

เครือบริษัท	เมษายน		พฤษภาคม		มิถุนายน	
	ธรรมดา	ปริสุทธิ	ธรรมดา	ปริสุทธิ	ธรรมดา	ปริสุทธิ
<u>โคราท</u>						
สุรินทร์	4,806.00	0.00	4,643.50	5.50	3,305.00	0.00
อุตุฯโคราท	93,858.50	4,496.00	91,340.90	30,760.00	65,559.00	34,368.00
รวม	98,664.50	4,496.00	95,984.40	30,765.50	68,864.00	34,368.00
<u>บ้านโป่ง</u>						
บ้านโป่ง	15,359.50	5,337.50	10,884.00	4,961.00	10,315.00	5,619.00
นครเพชร	59,556.50	20,822.50	58,987.00	20,800.00	56,562.50	22,404.00
รวม	74,916.00	26,160.00	69,871.00	25,761.00	66,877.50	28,023.00
<u>ไทยรุ่งเรือง</u>						
ไทยเพิ่มพูน	0.00	16,648.00	0.00	25,636.47	0.00	22,066.00
ไทยรุ่งเรือง	20,711.00	80,362.00	23,900.40	53,649.25	22,280.00	38,203.75
ไทยอุตุฯ	8,909.00	1,730.00	18,266.16	1,330.03	20,680.00	680.00
น้ำตาลพิษณุโลก	43,476.60	7,572.50	42,957.30	11,188.25	30,221.30	7,011.00
สระบุรี	30,697.50	33,327.258	27,874.50	39,389.016	25,062.00	47,480.20
สหการ	16,715.00	0.00	8,560.00	0.000	8,150.00	0.00
อุตุฯน้ำตาลบ้านไร่	18,160.00	65,332.571	30,272.60	59,078.654	25,175.00	48,671.188
รวม	138,669.10	204,972.329	151,830.96	190,271.670	131,568.30	164,112.138
<u>ท่ามะกา</u>						
ขอนแก่น	37,566.50	20,721.50	44,812.80	31,728.00	36,263.00	17,844.50
ท่ามะกา	25,407.00	48,280.00	17,406.00	47,370.00	15,255.00	40,667.00
นิวกวางสุรินทร์	3,602.50	1,418.50	16,902.50	3,050.00	12,360.00	2,459.00
นิวกวางไทย	11,440.00	9,365.00	11,573.00	7,810.00	8,340.00	10,055.00
รวม	78,016.00	79,785.00	90,694.30	89,958.00	72,218.00	71,025.50
<u>ไทยเอกลักษณ์</u>						
เกษตรไทยอินเตอร์ฯ	56,890.00	62,586.00	55,442.00	51,631.00	53,330.00	42,180.50
ไทยเอกลักษณ์	5,991.50	56,620.00	5,851.50	38,580.00	7,233.00	15,079.50
เกษตรไทยอินเตอร์ฯ(รวม)	19,710.00	25,378.00	21,875.50	22,360.00	19,031.50	28,076.50
รวม	82,591.50	144,584.00	83,169.00	112,571.00	79,594.50	85,336.50

หน่วย : กระสอบ (100 กก.)

เครื่องบริษัท	เมษายน		พฤษภาคม		มิถุนายน	
	ธรรมดา	บริสุทธิ์	ธรรมดา	บริสุทธิ์	ธรรมดา	บริสุทธิ์
<u>เกษตรผล</u>						
กุมภาพันธ์	30,699.76	1,350.00	35,320.56	1,880.00	26,788.39	970.00
เกษตรผล	37,841.00	0.00	36,117.60	0.00	28,406.00	0.00
รวม	68,540.76	1,350.00	71,438.16	1,880.00	55,194.39	970.00
<u>มิตรผล</u>						
มิตรผล	45,610.30	248,899.320	52,803.59	278,341.214	53,157.40	193,060.13
มิตรผล (กาฬสินธุ์)	4,176.80	9,024.00	2,937.50	11,747.75	4,526.10	8,284.75
รวมเกษตรกร (ขย)	25,707.50	39,068.500	30,694.00	23,048.750	20,467.50	22,920.30
รวมเกษตรกร (ขก)	14,167.12	-76.50	19,603.58	158.45	13,603.42	0.00
สิงห์บุรี	4,690.00	11,531.00	10,130.00	27,617.50	19,810.00	39,950.00
รวม	94,351.72	308,446.32	116,168.67	340,913.664	111,564.42	264,215.183
<u>กลุ่มสุพรรณบุรี</u>						
สุพรรณบุรี	300.00	0.00	0.00	0.00	0.00	0.00
ทิพย์กำแพงเพชร	20,390.50	8,298.50	18,060.00	13,256.50	12,060.00	10,837.00
ทิพย์สุโขทัย	38,955.00	6,644.00	29,555.70	5,073.00	23,760.00	4,790.00
รวม	59,645.50	14,942.50	47,615.70	18,329.50	35,820.00	15,627.00
<u>วังขนาย</u>						
ชัยมงคล	28,308.00	3,618.00	26,596.70	2,688.00	22,933.00	2,334.00
ที.เอ็น.	35,344.25	2,889.00	28,354.80	2,552.00	27,068.50	2,171.00
วังขนาย	9,900.00	0.00	10,080.00	0.00	8,640.00	0.00
อ่างเวียง (ราชสีมา)	62,210.00	3,571.00	63,396.55	3,025.00	62,856.00	2,820.25
รวม	135,762.25	10,078.00	128,428.05	8,265.00	121,497.50	7,325.25

หน่วย : กระสอบ (100 กก.)

เครือบริษัท	เมษายน		พฤษภาคม		มิถุนายน	
	ธรรมดา	บริสุทธ์	ธรรมดา	บริสุทธ์	ธรรมดา	บริสุทธ์
<u>กลุ่มอิสระ</u>						
กำแพงเพชร	22,629.00	0.00	22,398.00	0.00	19,270.00	0.00
ระยอง	14,920.72	0.00	8,555.00	0.00	5,145.00	1,965.00
ตะวันออก	38,138.00	8,996.00	44,959.00	9,615.00	39,326.00	10,055.00
ประจวบคฤข	15,426.00	2,005.00	22,600.00	1,860.00	16,595.00	1,620.00
ครบุรี	36,503.50	25,739.25	38,078.50	27,088.50	30,290.00	22,814.00
ราชบุรี	27,120.00	0.00	21,600.00	4.00	20,640.00	0.00
สรวง	55,655.00	0.00	97,298.50	0.00	50,445.00	0.00
ปราณบุรี	11,298.50	1,206.00	8,398.00	450.00	8,016.00	740.00
บุรีรัมย์	37,938.50	0.00	0.00	0.00	33,615.00	0.00
อุทัยน้ำตาลอีสาน	29,907.00	0.00	38,713.60	0.00	31,344.00	0.00
รวม	289,536.22	37,946.25	302,600.60	39,017.50	254,686.00	37,194.00
<u>เริ่มอุดม</u>						
เริ่มอุดม	26,400.00	0.00	49,865.00	0.00	29,799.00	0.00
เอราวัณ	92,500.00	0.00	46,409.70	125.00	59,000.00	0.00
รวม	118,900.00	0.00	96,274.70	125.00	88,799.00	0.00
<u>ไทยกาญจนบุรี</u>						
ไทยกาญจนบุรี	60,733.50	0.00	50,154.22	0.00	42,695.00	0.00
ไทยกาญจนบุรี	0.00	0.00	0.00	0.00	0.00	0.00
รวม	60,733.50	0.00	50,154.22	0.00	42,695.00	0.00
<u>มิตรเกษตร</u>						
มิตรเกษตร	39,075.00	0.00	31,561.00	0.00	29,786.00	0.00
มิตรเกษตร (อุทัยธานี)	0.00	0.00	0.00	0.00	0.00	0.00
รวม	39,075.00	0.00	31,561.00	0.00	29,786.00	0.00
รวมทั้งสิ้น	1,339,402.05	832,760.399	1,335,790.76	857,857.834	1,159,164.61	708,196.571

- เดือน เม.ย. ที่.เอ็นมีน้ำตาลทรายแดงรวมอยู่ในทรายขาวธรรมดา จำนวน 160.00 กส.

รวมเกษตรกร (ขก)มีน้ำตาลทรายแดงรวมอยู่ในทรายขาวธรรมดาจำนวน 3,951.00 กส.

- เดือน พ.ค. ที่.เอ็นมีน้ำตาลทรายแดงรวมอยู่ในทรายขาวธรรมดา จำนวน 160.00 กส.

รวมเกษตรกร (ขก)มีน้ำตาลทรายแดงรวมอยู่ในทรายขาวธรรมดาจำนวน 3,380.60 กส.

- เดือน มิ.ย. ที่.เอ็นมีน้ำตาลทรายแดงรวมอยู่ในทรายขาวธรรมดา จำนวน 320.00 กส.

รวมเกษตรกร (ขก)มีน้ำตาลทรายแดงรวมอยู่ในทรายขาวธรรมดาจำนวน 1,498.00 กส.

หน่วย: กระสอบ (100 กก.)

เครือข่ายบริษัท	กรกฎาคม		สิงหาคม		กันยายน	
	รวมดา	บริสุทธิ์	รวมดา	บริสุทธิ์	รวมดา	บริสุทธิ์
<u>โคราช</u>						
สุรินทร์	5,010.00	0.00	4,092.20	0.50	3,663.00	0.00
อุตุฯโคราช	102,538.00	17,882.00	85,915.00	18,439.00	106,519.50	14,732.00
รวม	107,548.00	17,882.00	90,007.20	18,439.50	110,182.50	14,732.00
<u>บ้านโป่ง</u>						
บ้านโป่ง	14,021.00	4,125.00	11,365.00	6,250.00	15,895.00	7,195.00
นครเพชร	62,770.00	22,685.00	62,670.00	21,605.00	66,209.00	27,820.00
รวม	76,791.00	26,810.00	74,035.00	27,855.00	82,104.00	35,015.00
<u>ไทยรุ่งเรือง</u>						
ไทยเพิ่มพูน	0.00	20,580.00	0.00	26,665.00	0.00	25,670.75
ไทยรุ่งเรือง	16,808.20	28,042.50	40,376.40	25,931.25	52,123.60	34,980.60
ไทยอุตุฯ	14,390.00	1,010.00	10,185.00	1,245.00	7,520.00	1,375.00
น้ำตาลพิษณุโลก	24,397.70	8,097.50	31,947.40	12,001.25	21,731.00	11,060.25
สระบุรี	39,813.70	60,418.900	37,834.40	62,671.942	54,465.50	47,810.48
สหการ	11,235.00	0.00	8,470.00	0.00	18,190.00	0.00
อุตุฯน้ำตาลบ้านไร่	22,375.60	59,656.550	18,001.00	47,983.869	4,580.00	33,917.420
รวม	129,020.20	177,805.450	146,814.20	176,498.311	158,610.10	154,814.500
<u>ท่ามะกา</u>						
ขอนแก่น	32,643.70	25,282.00	36,440.00	25,472.00	35,780.00	11,307.50
ท่ามะกา	11,015.70	27,231.00	11,125.00	17,950.00	14,108.50	23,920.00
นิวกวางสุ่นหลี	8,740.00	3,364.50	6,590.00	3,588.00	150.00	4,000.00
นิวกุงไทย	6,274.10	5,871.00	8,470.00	23,198.00	19,662.00	16,327.00
รวม	58,673.50	61,748.50	62,625.00	70,208.00	69,700.50	55,554.50
<u>ไทยเอกลักษณ์</u>						
เกษตรไทยอินเตอร์ฯ	49,147.20	13,673.00	53,655.00	845.00	50,654.50	291.50
ไทยเอกลักษณ์	11,808.40	12,603.00	10,642.00	37,760.00	8,545.00	39,680.00
เกษตรไทยอินเตอร์ฯ(รวมผล)	10,514.10	31,350.00	10,112.50	0.00	9,481.00	0.00
รวม	71,469.70	57,626.00	74,409.50	38,605.00	68,680.50	39,971.50

หน่วย : กระสอบ (100 กก.)

เครือบริษัท	กรกฎาคม		สิงหาคม		กันยายน	
	ธรรมดา	ปริสุทธิ	ธรรมดา	ปริสุทธิ	ธรรมดา	ปริสุทธิ
<u>เกษตรผล</u>						
กุมภาวปี	39,928.00	624.00	32,961.96	512.50	30,113.30	1,347.50
เกษตรผล	28,030.00	0.00	25,717.00	0.00	37,964.00	0.00
รวม	67,958.00	624.00	58,678.96	512.50	68,077.30	1,347.500
<u>มิตรผล</u>						
มิตรผล	51,032.50	135,575.070	41,178.20	178,836.080	42,783.30	135,182.560
มิตรผล (กาแฟสินธุ์)	5,120.10	13,995.75	6,494.60	22,140.75	2,911.80	12,441.75
รวมเกษตรกร (ชย)	15,255.00	41,712.50	24,513.50	51,925.45	22,265.00	28,898.00
รวมเกษตรกร (ชก)	18,975.00	32,123.25	21,150.96	89,708.75	23,796.50	118,635.25
สิงห์บุรี	25,605.00	118,746.25	14,670.00	38,917.50	7,360.00	39,863.75
รวม	115,987.60	342,152.820	108,007.26	381,528.530	99,116.60	335,021.310
<u>กลุ่มสุพรรณบุรี</u>						
สุพรรณบุรี	0.00	0.00	0.00	20.00	0.00	0.00
ทิพย์กำแพงเพชร	17,061.50	13,423.00	17,291.00	13,179.00	23,181.50	8,602.00
ทิพย์สุโขทัย	19,047.50	1,730.00	12,440.50	7,991.00	10,842.00	14,280.00
รวม	36,109.00	15,153.00	29,731.50	21,190.00	34,023.50	22,882.00
<u>วังขนาย</u>						
ชัยมงคล	26,951.00	1,574.00	21,006.10	2,778.00	22,122.00	12,750.00
ที.เอ็น.	31,392.50	1,390.00	25,811.00	1,951.00	30,355.00	5,891.00
วังขนาย	11,660.00	0.00	10,152.30	0.00	10,400.00	0.00
อ่างเวียน (ราชสีมา)	78,504.50	3,679.00	66,711.05	2,115.00	95,378.00	2,787.50
รวม	148,508.00	6,643.00	123,680.45	6,844.00	158,255.00	21,428.50

หน่วย : กระสอบ (100 กก.)

เครื่องบริษัท	กรกฎาคม		สิงหาคม		กันยายน	
	ธรรมดา	ปริสุทธิ	ธรรมดา	ปริสุทธิ	ธรรมดา	ปริสุทธิ
<u>กลุ่มอิสระ</u>						
กำแพงเพชร	23,470.00	0.00	21,090.00	0.00	17,881.00	0.00
ระยอง	4,615.00	1,333.50	4,360.00	1,320.00	5,300.00	3,135.00
ตะวันออก	40,053.00	10,110.00	37,369.00	8,850.00	33,109.00	7,030.00
ประจวบคฤข	18,801.00	1,762.50	17,721.00	2,400.00	17,511.00	2,230.00
ครบุรี	38,089.50	24,771.50	28,405.00	25,258.00	27,255.25	28,587.75
ราชบุรี	19,055.00	370.50	19,250.00	0.50	25,670.00	0.00
สทเรือ	51,521.50	0.00	48,091.50	0.00	43,437.50	0.00
ปราณบุรี	8,223.00	1,541.50	6,837.00	1,620.50	9,041.50	770.00
บุรีรัมย์	49,078.00	0.00	30,600.00	0.00	46,840.00	0.00
อุทยาน้ำตาลอีสาน	15,189.20	0.00	17,626.70	0.00	33,942.00	0.00
รวม	268,095.20	39,889.50	231,350.20	39,449.00	259,987.25	41,752.75
<u>เริ่มอุดม</u>						
เริ่มอุดม	25,500.00	0.00	38,431.05	0.00	12,501.00	0.00
เอราวัณ	78,000.00	0.00	63,115.20	1.00	78,078.00	0.15
รวม	103,500.00	0.00	101,546.25	1.00	90,579.00	0.15
<u>ไทยกาญจนบุรี</u>						
ไทยกาญจนบุรี	50,780.00	0.00	25,495.50	0.00	14,812.00	0.00
ไทยกาญจนบุรี (อุดร)	0.00	0.00	10,405.00	0.00	26,643.00	0.00
รวม	50,780.00	0.00	35,900.50	0.00	41,455.00	0.00
<u>มิตรเกษตร</u>						
มิตรเกษตร	35,875.00	0.00	34,716.00	0.00	34,527.00	0.00
มิตรเกษตร (อุทัยธานี)	0.00	0.00	0.00	0.00	0.00	0.00
รวม	35,875.00	0.00	34,716.00	0.00	34,527.00	0.00
รวมทั้งสิ้น	1,270,315.20	746,334.270	1,171,502.020	781,130.841	1,275,298.250	722,519.710

หมายเหตุ

- เดือน ก.ค. ที.เอ็น. มีน้ำตาลทรายแดงรวมอยู่ในทรายขาวธรรมดา จำนวน 160.00 กส.
รวมเกษตรกร (ขก) มีน้ำตาลทรายแดงรวมอยู่ในทรายขาวธรรมดา จำนวน 1,272.40 กส.
- เดือน ส.ค. รวมเกษตรกร (ขก) มีน้ำตาลทรายแดงรวมอยู่ในทรายขาวธรรมดา จำนวน 842.00 กส.
- เดือน ก.ย. ที.เอ็น. มีน้ำตาลทรายแดงรวมอยู่ในทรายขาวธรรมดา จำนวน 160.00 กส.
รวมเกษตรกร (ขก) มีน้ำตาลทรายแดงรวมอยู่ในทรายขาวธรรมดา จำนวน 1,512.40 กส.

หน่วย : กระสอบ (100 กก.)

เครือบริษัท	ตุลาคม		พฤศจิกายน		ธันวาคม		รวมทั้งสิ้น	
	ธรรมดา	ปริสุทธิ	ธรรมดา	ปริสุทธิ	ธรรมดา	ปริสุทธิ	ธรรมดา	ปริสุทธิ
<u>โคราช</u>								
สุรินทร์	3,573.00	0.00	4,693.50	0.00	2,808.80	1.50	49,562.00	7.50
อุตขโคราช	121,067.00	18,001.00	137,781.50	14,124.50	184,054.00	16,938.50	1,292,686.50	178,153.50
รวม	124,640.00	18,001.00	142,475.00	14,124.50	186,862.80	16,940.00	1,342,248.50	178,161.00
<u>บ้านโป่ง</u>								
บ้านโป่ง	13,607.50	2,750.00	14,994.00	5,851.50	14,270.00	2,319.00	175,117.00	50,272.00
นครเพชร	57,906.00	19,332.50	44,862.50	29,167.50	38,530.50	14,421.50	641,824.00	263,471.50
รวม	71,513.50	22,082.50	59,856.50	35,019.00	52,800.50	16,740.50	816,941.00	313,743.50
<u>ไทยรุ่งเรือง</u>								
ไทยเพิ่มพูน	0.00	32,258.00	0.00	28,405.00	1.50	30,601.00	1.50	309,427.97
ไทยรุ่งเรือง	36,779.50	38,864.90	39,141.92	60,895.65	39,352.72	46,128.57	455,261.14	619,373.12
ไทยอุตข	8,880.00	640.00	13,499.00	40.00	11,973.20	61.50	278,642.36	11,236.53
น้ำตาลพิษณุโลก	22,873.20	5,777.75	32,423.10	1,620.50	12,633.60	1,623.00	332,544.60	104,277.75
สระบุรี	47,816.15	36,027.000	41,769.00	55,974.740	30,642.75	49,655.408	401,130.60	511,122.09
สหการ	17,678.00	0.00	18,220.00	0.00	11,375.00	0.00	170,383.00	0.00
อุตขน้ำตาลบ้านไร่	4,590.00	37,055.985	3,000.00	37,016.746	6,460.00	23,689.483	218,357.90	627,356.96
รวม	138,616.85	150,623.635	148,053.02	183,952.636	112,438.77	151,758.961	1,856,321.10	2,182,794.428
<u>ท่ามะกา</u>								
ขอนแก่น	24,271.40	18,687.50	35,385.00	26,590.25	55,220.00	28,145.00	495,856.30	255,920.75
ท่ามะกา	14,415.00	27,845.00	10,385.00	27,201.00	923.00	2,006.00	176,807.30	326,152.00
นิวกวังสันหลี่	72.00	3,587.00	25.00	2,040.00	0.00	1,750.00	48,493.50	27,269.00
นิวกรุงไทย	36,177.20	17,200.00	29,959.00	14,550.50	1,830.00	44,584.00	184,454.90	207,537.00
รวม	74,935.60	67,319.50	75,754.00	70,381.75	57,973.00	76,485.00	905,612.00	816,878.75
<u>ไทยเอกลักษณ์</u>								
เกษตรไทยอินเตอร์ฯ	53,682.40	1,883.00	77,611.00	26,120.50	55,918.10	19,673.00	699,035.80	407,765.00
ไทยเอกลักษณ์	9,828.50	22,000.50	8,975.50	30,380.00	23,557.00	14,533.50	109,503.40	346,983.00
เกษตรไทยอินเตอร์ฯ(รวมผล)	3,593.50	4,680.50	507.00	29,740.00	3,537.50	19,741.50	160,182.10	232,353.50
รวม	67,104.40	28,564.00	87,093.50	86,240.50	83,012.60	53,948.00	968,721.30	987,101.50

หน่วย : กระสอบ (100 กก.)

เครื่องบริษัท	ตุลาคม		พฤศจิกายน		ธันวาคม		รวมทั้งสิ้น	
	ธรรมดา	ปริสุทธิ	ธรรมดา	ปริสุทธิ	ธรรมดา	ปริสุทธิ	ธรรมดา	ปริสุทธิ
<u>เกษตรผล</u>								
กุ่มกว่าปี	29,007.13	210.50	31,993.68	100.00	37,137.18	165.00	390,070.07	13,483.50
เกษตรผล	33,969.00	0.00	28,922.50	640.00	29,216.70	521.50	411,786.40	1,162.50
รวม	62,976.13	210.50	60,916.18	740.00	66,353.88	686.50	801,856.47	14,646.00
<u>มิตรผล</u>								
มิตรผล	41,949.80	137,497.380	38,543.50	185,401.308	30,548.00	212,797.471	554,565.44	2,407,593.94
มิตรผล (กาฬสินธุ์)	3,384.00	20,218.00	3,551.40	24,660.50	3,639.70	3,831.00	51,909.04	149,269.76
รวมเกษตรกร (ชย)	22,139.00	129,189.20	52,219.00	103,695.75	27,307.50	44,111.00	325,222.46	633,209.68
รวมเกษตรกร (ชก)	37,691.32	61,677.250	38,019.000	34,199.250	26,820.320	46,275.255	296,984.27	383,517.455
สิงห์บุรี	6,640.00	50,897.50	7,890.000	18,858.30	6,765.000	11,622.18	159,432.91	408,294.23
รวม	111,804.12	399,479.330	140,222.900	366,815.108	95,080.520	318,636.906	1,388,114.120	3,981,885.057
<u>กลุ่มสุพรรณบุรี</u>								
สุพรรณบุรี	0.00	0.00	0.00	0.00	453.00	695.50	761.00	715.50
ทิพย์กำแพงเพชร	29,317.00	6,886.50	25,651.00	6,286.50	16,813.50	5,561.00	198,683.50	100,050.00
ทิพย์ไชยชัย	20,640.10	17,461.50	17,770.00	18,010.00	15,098.70	11,028.00	291,011.20	116,170.50
รวม	49,957.10	24,348.00	43,421.00	24,296.50	32,365.20	17,284.50	490,455.70	216,936.00
<u>วังขนาย</u>								
ชัยมงคล	22,942.00	2,980.00	18,990.00	12,380.00	11,244.00	11,139.00	285,936.55	60,517.00
ที.เอ็น.	22,958.00	1,918.00	26,844.50	1,428.50	31,238.45	3,153.75	361,776.60	33,163.75
วังขนาย	8,320.00	0.00	9,020.00	0.00	9,600.00	0.00	117,100.80	0.00
ช่างเวียง (ราชสีมา)	75,204.00	1,935.50	73,223.25	1,470.00	79,556.45	6,053.25	820,690.90	43,519.00
รวม	129,424.00	6,833.50	128,077.75	15,278.50	131,638.90	20,346.00	1,585,504.85	137,199.75

หน่วย : กระสอบ (100 กก.)

เครื่องบริษัท	ตุลาคม		พฤศจิกายน		ธันวาคม		รวมทั้งสิ้น	
	ธรรมดา	ปริสุทธิ	ธรรมดา	ปริสุทธิ	ธรรมดา	ปริสุทธิ	ธรรมดา	ปริสุทธิ
กลุ่มอิสระ								
กำแพงเพชร	23,050.00	0.00	21,363.00	0.00	20,360.00	0.00	258,831.50	0.00
ระยอง	4,635.00	4,950.00	8,270.00	2,145.00	6,714.20	3,248.00	101,414.92	18,131.50
ตะวันออก	21,200.40	7,327.00	24,944.00	8,590.00	24,022.70	5,500.00	409,910.10	99,640.50
ประจวบฯ	16,120.00	2,390.00	20,540.00	2,810.00	16,262.00	1,675.00	220,694.00	24,248.00
ครบุรี	35,375.80	34,023.50	33,330.50	29,332.75	36,309.75	27,340.25	397,504.27	297,807.75
ราชบุรี	19,110.00	0.00	18,701.50	642.50	14,120.00	150.50	265,168.80	1,196.00
สทเรือ	37,777.50	0.00	34,781.50	0.00	33,320.00	0.00	594,748.70	0.00
ปราณบุรี	8,742.50	600.00	10,554.50	1,020.00	10,482.00	680.00	113,565.00	10,618.00
บุรีรัมย์	40,720.00	0.00	46,337.50	0.00	47,046.65	0.00	426,816.90	0.00
อุทฯน้ำตาดฮีต่าน	35,990.00	0.00	43,381.00	0.00	40,126.50	0.00	385,705.70	0.00
รวม	242,721.20	49,290.50	262,203.50	44,540.25	248,763.80	38,593.75	3,174,359.89	451,641.75
เริ่มอุดม								
เริ่มอุดม	10,000.00	0.00	15,000.00	0.00	25,190.00	0.00	304,937.60	0.00
เอราวัณ	77,136.40	0.00	59,723.00	0.00	41,056.00	0.00	756,966.20	950.15
รวม	87,136.40	0.00	74,723.00	0.00	66,246.00	0.00	1,061,903.80	950.15
ไทยกาญจนบุรี								
ไทยกาญจนบุรี	157.50	0.00	8,055.50	0.00	9,785.10	6.00	377,575.50	6.50
ไทยกาญจนบุรี (อุดร)	36,619.00	2.00	24,972.00	0.00	23,111.00	0.00	121,750.00	2.00
รวม	36,776.50	2.00	33,027.50	0.00	32,896.10	6.00	499,325.50	8.50
มิตรเกษตร								
มิตรเกษตร	37,511.00	1.00	41,295.00	0.00	42,150.89	0.50	415,620.89	4.50
มิตรเกษตร (อุทัยธานี)	0.00	0.00	0.00	0.00	0.50	0.00	0.50	0.00
รวม	37,511.00	1.00	41,295.00	0.00	42,151.39	0.50	415,621.39	4.50
รวมทั้งสิ้น	1,235,116.80	766,755.47	1,297,118.85	841,388.744	1,208,583.46	711,426.617	15,306,985.620	9,281,950.89

- เดือน ต.ค. รวมเกษตรกร (ชก) มีน้ำตาลทรายแดงรวมอยู่ในทรายขาวธรรมดา จำนวน 1,599.60 กส.

- เดือน พ.ย. ที.เอ็นมีน้ำตาลทรายแดงรวมอยู่ในทรายขาวธรรมดา จำนวน 80.00 กส.

รวมเกษตรกร (ชก) มีน้ำตาลทรายแดงรวมอยู่ในทรายขาวธรรมดา จำนวน 1,547.60 กส.

- เดือน ธ.ค. ที.เอ็นมีน้ำตาลทรายแดงรวมอยู่ในทรายขาวธรรมดา จำนวน 160.00 กส.

รวมเกษตรกร (ชก) มีน้ำตาลทรายแดงรวมอยู่ในทรายขาวธรรมดา จำนวน 6,295.00 กส.

ตารางผนวกที่ 10 รวมปริมาณและรายได้จากการจำหน่ายน้ำตาลทรายภายในประเทศ รวมทั้งปีโควตา.

ม.ค. - ธ.ค. 2556

หน่วย : กระสอบ (100 กก.)

ชื่อโรงงาน	รวม(ขาวธรรมดา+รายได้)		รวม (ขาวบริสุทธิ์+ รายได้)		รวม (ขาว+บริสุทธิ์) 53/54,54/55,55/56	
	ปริมาณ (กระสอบ)	รายได้ (บาท)	ปริมาณ (กระสอบ)	รายได้ (บาท)	ปริมาณ (กระสอบ)	รายได้ (บาท)
เขต 1						
น้ำตาลทิพย์สุโขทัย	291,011.20	591,625,769.60	116,170.50	248,604,870.00	407,181.70	840,230,639.60
ไทยเอกลักษณ์	109,503.40	222,620,412.20	346,983.00	742,543,620.00	456,486.40	965,164,032.20
รวมเขต 1	400,514.60	814,246,181.80	463,153.50	991,148,490.00	863,668.10	1,805,394,671.80
เขต 2						
กำแพงเพชร	258,831.50	526,204,439.50	0.00	0.00	258,831.50	526,204,439.50
น้ำตาลทิพย์กำแพงเพชร	198,683.50	403,923,555.50	100,050.00	214,107,000.00	298,733.50	618,030,555.50
นครเพชร	641,824.00	1,304,828,192.00	263,471.50	563,829,010.00	905,295.50	1,868,657,202.00
น้ำตาลพิษณุโลก	332,544.60	676,063,171.80	104,277.75	223,154,385.00	436,822.35	899,217,556.80
เกษตรไทย อินเตอร์ (รวมผล)	160,182.10	325,650,209.30	232,353.50	497,236,490.00	392,535.60	822,886,699.30
มิตรเกษตร (อุทัยธานี)	0.50	1,016.50	0.00	0.00	0.50	1,016.50
รวมเขต 2	1,592,066.20	3,236,670,584.60	700,152.75	1,498,326,885.00	2,292,218.95	4,734,997,469.60
เขต 3						
เกษตรไทย	699,035.80	1,421,139,781.40	407,765.00	872,617,100.00	1,106,800.80	2,293,756,881.40
สิงห์บุรี	159,432.91	324,127,106.03	408,294.23	873,749,652.20	567,727.14	1,197,876,758.23
ไทยรุ่งเรือง	455,261.14	925,545,897.62	619,373.12	1,325,458,476.80	1,074,634.26	2,251,004,374.42
ที.เอ็น.	359,936.60	731,751,107.80	33,163.75	70,970,425.00	393,100.35	802,721,532.80
สระบุรี	401,130.60	815,498,509.80	511,122.10	1,093,801,289.72	912,252.70	1,909,299,799.52
รวมเขต 3	2,074,797.05	4,218,062,402.65	1,979,718.198	4,236,596,943.72	4,054,515.25	8,454,659,346.37
เขต 4						
มิตรผล	554,565.44	1,127,431,539.52	2,407,593.943	5,152,251,038.020	2,962,159.383	6,279,682,577.540
ชัยมงคล	285,936.55	581,309,006.15	60,517.00	129,506,380.00	346,453.55	710,815,386.15
ราชบุรี	265,168.80	539,088,170.40	1,196.00	2,559,440.00	266,364.80	541,647,610.40
บ้านโป่ง	175,117.00	356,012,861.00	50,272.00	107,582,080.00	225,389.00	463,594,941.00
มิตรเกษตร	415,620.89	844,957,269.37	4.50	9,630.00	415,625.39	844,966,899.37
ไทยกาญจนบุรี	377,575.50	767,610,991.50	8.50	18,190.00	377,584.00	767,629,181.50
อุตสาหกรรมน้ำตาลบ้านไร่	218,357.90	443,921,610.70	627,356.957	1,342,543,887.980	845,714.857	1,786,465,498.680
นิวกองไทย	184,454.90	374,996,811.70	207,537.00	444,129,180.000	391,991.90	819,125,991.70
ท่ามะกา	176,807.30	359,449,240.90	326,152.00	697,965,280.00	502,959.30	1,057,414,520.90
ประจวบคฤข	220,694.00	448,670,902.00	24,248.00	51,890,720.00	244,942.00	500,561,622.00
ไทยเพิ่มพูน	1.50	3,049.50	309,427.50	662,174,850.00	309,429.00	662,177,899.50
ไทยอุตสาหกรรม	278,642.36	566,479,917.88	11,237.00	24,047,180.00	289,879.36	590,527,097.88
รวมเขต 4	3,152,942.14	6,409,931,370.62	4,025,550.40	8,614,677,856.00	7,178,492.54	15,024,609,226.62
เขต 5						
สุพรรณบุรี	761.00	1,547,113.00	715.50	1,531,170.00	1,476.50	3,078,283.00
รวมเขต 5	761.00	1,547,113.00	715.50	1,531,170.00	1,476.50	3,078,283.00

หน่วย : กระสอบ (100 กก.)

ชื่อโรงงาน	รวม(ชาวธรรมดา+รายได้)		รวม(ชาวบริสุทธิ์+ รายได้)		รวม (ชาว+บริสุทธิ์) 53/54,54/55,55/56	
	ปริมาณ (กระสอบ)	รายได้ (บาท)	ปริมาณ (กระสอบ)	รายได้ (บาท)	ปริมาณ (กระสอบ)	รายได้ (บาท)
เขต 6						
ปรานบุรี	113,565.00	230,877,645.00	10,618.00	22,722,520.00	124,183.00	253,600,165.00
รวมเขต 6	113,565.00	230,877,645.00	10,618.00	22,722,520.00	124,183.00	253,600,165.00
เขต 7						
สหการ	170,383.00	346,388,639.00	0.00	0.00	170,383.00	346,388,639.00
นิวกว่างสูนหลี	48,493.50	98,587,285.50	27,269.00	58,355,660.00	75,762.50	156,942,945.50
ตะวันออก	409,910.10	833,347,233.30	99,640.50	213,230,670.00	509,550.60	1,046,577,903.30
ระยอง	101,414.92	206,176,532.36	18,131.50	38,801,410.00	119,546.42	244,977,942.36
รวมเขต 7	730,201.52	1,484,499,690.16	145,041.00	310,387,740.00	875,242.52	1,794,887,430.16
เขต 8						
ชลบุรี	0.00	0.00	0.00	0.00	0.00	0.00
รวมเขต 8	0.00	0.00	0.00	0.00	0.00	0.00
เขต 9						
สุรินทร์	49,562.00	100,759,546.00	7.50	16,050.00	49,569.50	100,775,596.00
สหเรือง	557,323.70	1,133,039,082.10	0.00	0.00	557,323.70	1,133,039,082.10
เริ่มอุดม	304,937.60	619,938,140.80	0.00	0.00	304,937.60	619,938,140.80
เอราวัณ	756,966.20	1,538,912,284.60	950.15	2,033,321.00	757,916.35	1,540,945,605.60
กุมภวาปี	390,070.07	793,012,452.31	13,483.50	28,854,690.00	403,553.57	821,867,142.31
ขอนแก่น	495,856.30	1,008,075,857.90	255,920.75	547,670,405.00	751,777.05	1,555,746,262.90
เกษตรผล	411,786.40	837,161,751.20	1,162.50	2,487,750.00	412,948.90	839,649,501.20
มิตรภาพลีนธุ์	51,909.04	105,531,078.32	149,269.76	319,437,286.40	201,178.80	424,968,364.72
อุดรน้ำตาลอีสาน	385,705.70	784,139,688.10	0.00	0.00	385,705.70	784,139,688.10
บุรีรัมย์	464,241.90	943,803,782.70	0.00	0.00	464,241.90	943,803,782.70
อุตสาหกรรมโคราช	1,292,686.50	2,628,031,654.50	178,153.50	381,248,490.00	1,470,840.00	3,009,280,144.50
รวมเกษตรกร (ขก)	249,041.17	506,300,698.61	383,517.455	820,727,353.700	632,558.625	1,327,028,052.310
อ้างเวียง	820,690.90	1,668,464,599.70	43,519.00	93,130,660.00	864,209.90	1,761,595,259.70
ครบุรี	397,504.27	808,126,180.91	297,807.75	637,308,585.00	695,312.02	1,445,434,765.91
รวมเกษตรกร (ขย)	325,222.46	661,177,261.18	633,209.677	1,355,068,708.780	958,432.137	2,016,245,969.960
ไทยกา ญจนบุรี (อุดร)	121,750.00	247,517,750.00	0.00	0.00	121,750.00	247,517,750.00
วังขนาย	117,100.80	238,065,926.40	0.00	0.00	117,100.80	238,065,926.40
รวมเขต 9	7,192,355.01	14,622,057,735.33	1,957,001.542	4,187,983,299.880	9,149,356.552	18,810,041,035.210
รวมทั้งสิ้น	15,257,202.52	31,017,892,723.160	9,281,950.890	19,863,374,904.600	24,539,153.410	50,881,267,627.760

หมายเหตุ ปี 53/54,54/55,55/56 ธรรมดาใช้ราคา 2,033.00 บาท บริสุทธิ์ใช้ราคา 2,140.00 บาท

รวมเกษตรกร (ขก) จำหน่ายน้ำตาลทรายแดงปี 54/55 รวมอยู่ในชาวแต่ยังไม่ได้รวมยอดในตารางฉบับนี้จำนวน 24.40 กส.

ที.เอ็น.จำหน่ายน้ำตาลทรายแดงปี 54/55 รวมอยู่ในชาวธรรมดาแต่ยังไม่ได้รวมยอดในตารางฉบับนี้จำนวน 240.00 กส.

ที.เอ็น.จำหน่ายน้ำตาลทรายแดงปี 55/56 รวมอยู่ในชาวธรรมดาแต่ยังไม่ได้รวมยอดในตารางฉบับนี้จำนวน 1,600.00 กส.

รวมเกษตรกร (ขก) จำหน่ายน้ำตาลทรายแดงปี 55/56 รวมอยู่ในชาวแต่ยังไม่ได้รวมยอดในตารางฉบับนี้จำนวน 47,918.70 กส.

ตารางผนวกที่ 11 ปริมาณและรายได้จากการจำหน่ายน้ำตาลทรายขาวภายในประเทศแยกตามชนิดน้ำตาล

มกราคม - ธันวาคม 2556

หน่วย : กระสอบ (100 กก.)

เดือน	น้ำตาลขาวธรรมดา			น้ำตาลขาวบริสุทธิ์			รวม		
	ปริมาณ (กระสอบ)	รายได้ (บาท)	ราคาเฉลี่ย (บาท/กระสอบ)	ปริมาณ (กระสอบ)	รายได้ (บาท)	ราคาเฉลี่ย (บาท/กระสอบ)	ปริมาณ (กระสอบ)	รายได้ (บาท)	ราคาเฉลี่ย (บาท/กระสอบ)
มกราคม	1,557,166.130	3,165,718,742.290	2,033.000	752,909.610	1,611,226,565.400	2,140.000	2,310,075.740	4,776,945,307.690	2,067.874
กุมภาพันธ์	1,137,974.830	2,313,502,829.390	2,033.000	738,676.313	1,580,767,309.820	2,140.000	1,876,651.143	3,894,270,139.210	2,075.117
มีนาคม	1,319,552.660	2,682,650,557.780	2,033.000	821,994.511	1,759,068,253.540	2,140.000	2,141,547.171	4,441,718,811.320	2,074.070
เมษายน	1,339,402.050	2,723,004,367.650	2,033.000	832,760.399	1,782,107,253.860	2,140.000	2,172,162.449	4,505,111,621.510	2,074.022
พฤษภาคม	1,335,790.760	2,715,662,615.080	2,033.000	857,857.834	1,835,815,764.760	2,140.000	2,193,648.594	4,551,478,379.840	2,074.844
มิถุนายน	1,159,164.610	2,356,581,652.130	2,033.000	708,196.571	1,515,540,661.940	2,140.000	1,867,361.181	3,872,122,314.070	2,073.580
กรกฎาคม	1,270,315.200	2,582,550,801.600	2,033.000	746,334.270	1,597,155,337.800	2,140.000	2,016,649.470	4,179,706,139.400	2,072.599
สิงหาคม	1,171,502.020	2,381,663,606.660	2,033.000	781,130.841	1,671,619,999.740	2,140.000	1,952,632.861	4,053,283,606.400	2,075.804
กันยายน	1,275,298.250	2,592,681,342.250	2,033.000	722,519.710	1,546,192,179.400	2,140.000	1,997,817.960	4,138,873,521.650	2,071.697
ตุลาคม	1,235,116.800	2,510,992,454.400	2,033.000	766,755.470	1,640,856,705.800	2,140.000	2,001,872.270	4,151,849,160.200	2,073.983
พฤศจิกายน	1,297,118.850	2,637,042,622.050	2,033.000	841,388.744	1,800,571,912.160	2,140.000	2,138,507.594	4,437,614,534.210	2,075.099
ธันวาคม	1,208,583.460	2,457,050,174.180	2,033.000	711,426.617	1,522,452,960.380	2,140.000	1,920,010.077	3,979,503,134.560	2,072.647
รวมทั้งสิ้น	15,306,985.620	31,119,101,765.46	2,033.00	9,281,950.890	19,863,374,904.60	2,140.000	24,588,936.510	50,982,476,670.06	2,073.39

ตารางผนวกที่ 12 ปริมาณและรายได้การจำหน่ายน้ำตาลทรายขาวภายในประเทศ แยกตามชนิดน้ำตาล 2542-2556

หน่วย: กระสอบ (100 กก.)

ปี	น้ำตาลทรายขาวธรรมดา			น้ำตาลทรายขาวบริสุทธิ์			รวมธรรมดา+บริสุทธิ์		
	ปริมาณ (กระสอบ)	รายได้ (บาท)	ราคาเฉลี่ย (บาท/กส.)	ปริมาณ (กระสอบ)	รายได้ (บาท)	ราคาเฉลี่ย (บาท/กส.)	ปริมาณ (กระสอบ)	รายได้ (บาท)	ราคาเฉลี่ย (บาท/กส.)
2542	11,648,968.86	12,805,186,830.00	1,099.25	4,799,908.45	5,591,893,255.59	1,165.00	16,448,877.31	18,397,080,085.59	1,118.44
2543	12,666,255.84	14,458,857,474.11	1,141.53	4,148,502.69	5,008,166,330.72	1,207.22	16,814,758.53	19,467,023,804.83	1,157.73
2544	13,572,964.07	15,965,107,439.64	1,176.24	4,526,217.65	5,642,156,611.64	1,246.55	18,099,181.72	21,607,264,051.28	1,193.83
2545	13,715,309.11	16,128,891,613.82	1,175.98	4,600,346.31	5,734,561,692.75	1,246.55	18,315,655.42	21,863,453,306.57	1,193.70
2546	14,534,330.26	17,095,209,423.92	1,176.20	4,898,052.93	6,105,667,879.93	1,246.55	19,432,383.19	23,200,877,303.85	1,193.93
2547	13,974,565.04	16,434,605,433.88	1,176.04	4,538,609.98	5,657,604,270.52	1,246.55	18,513,175.02	22,092,209,704.40	1,193.32
2548	14,556,274.79	17,116,746,744.73	1,175.90	5,608,189.25	6,990,888,309.55	1,246.55	20,164,464.04	24,107,635,054.28	1,195.55
2549	12,822,573.46	18,335,171,836.70	1,429.91	7,851,557.03	12,033,637,667.40	1,532.64	20,674,130.49	30,368,809,504.10	1,468.93
2550	14,317,524.26	21,447,651,341.48	1,498.00	5,756,410.18	9,239,038,338.90	1,605.00	20,073,934.44	30,686,689,680.38	1,528.68
2551	13,700,991.28	25,401,233,854.44	1,853.97	5,592,654.254	10,964,118,995.81	1,960.45	19,293,645.534	36,365,352,850.25	1,884.84
2552	13,801,238.60	28,057,918,073.80	2,033.00	5,916,169.855	12,660,603,489.70	2,140.00	19,717,408.455	40,718,521,563.50	2,065.11
2553	13,729,460.512	27,911,993,220.896	2,033.00	7,846,468.756	16,791,443,137.84	2,140.00	21,575,929.268	44,703,436,358.736	2,071.91
2554	15,649,438.723	31,815,308,923.859	2,033.00	7,806,036.696	16,704,918,529.44	2,140.00	23,455,475.419	48,520,227,453.299	2,068.61
2555	16,476,391.080	33,496,503,065.640	2,033.00	8,142,601.518	17,425,167,248.52	2,140.00	24,618,992.598	50,921,670,314.160	2,068.39
2556	15,306,985.620	31,119,101,765.460	2,033.000	9,281,950.890	19,863,374,904.600	2,140.000	24,588,936.510	50,982,476,670.060	2,073.39

ตารางผนวกที่ 13 ปริมาณการจำหน่ายน้ำตาลทรายขาวธรรมดาและขาวบริสุทธิ์

ให้กับผู้บริโภคโดยตรงและผู้บริโภคโดยอ้อมรายเดือน ปี 2556

หน่วย : กระสอบ (100 กก.)

เดือน	ผู้บริโภคโดยตรง	ผู้บริโภคโดยอ้อม
	พ่อค้าคนกลาง (ยี่ปี่ว)	
มกราคม	1,413,663.930	896,411.81
กุมภาพันธ์	1,076,173.333	800,477.81
มีนาคม	1,169,229.441	972,317.73
เมษายน	1,199,204.759	972,957.69
พฤษภาคม	1,191,955.774	1,001,692.82
มิถุนายน	1,034,875.211	832,485.97
กรกฎาคม	1,202,041.800	814,607.67
สิงหาคม	1,131,249.491	821,383.37
กันยายน	1,247,670.200	750,147.76
ตุลาคม	1,206,067.140	795,805.13
พฤศจิกายน	1,173,541.434	964,966.16
ธันวาคม	1,133,811.207	786,198.87
รวมทั้งสิ้น	14,179,483.720	10,409,452.790

ตารางผนวกที่ 14 เปรียบเทียบการใช้น้ำตาลของโรงงานอุตสาหกรรม ระหว่างปี 2555 กับปี 2556

หน่วย : กระสอบ (100 กก.)

ประเภทอุตสาหกรรม	ปี 2555	ปี 2556	- (ลดลง) +เพิ่มขึ้น	เพิ่ม, ลด %
เครื่องดื่ม	5,214,686.29	4,971,923.25	-242,763.04	-4.66
ขนมปัง (รวมสุร่าและเบียร์)	287,101.71	301,664.96	14,563.25	5.07
อาหาร (อาหารกระป๋องและน้ำปลา)	2,725,787.94	2,499,551.88	-226,236.06	-8.30
ผลิตภัณฑ์นม	1,889,493.07	2,140,363.61	250,870.54	13.28
ลูกกวาด	247,462.69	249,131.70	1,669.01	0.67
ยาและอื่น ๆ	209,390.00	246,817.39	37,427.39	17.87
รวมทั้งสิ้น	10,573,921.70	10,409,452.79	-164,468.91	-1.56

ตารางผนวกที่ 15 ปริมาณการจำหน่ายน้ำตาลทรายขาวธรรมดาและบริสุทธิ์เพื่อบริโภคภายในประเทศ แยกตามลักษณะการจำหน่าย ปี 2552-2556

หน่วย : กระสอบ (100 กก.)

รายการ	2552	2553	2554	2555	2556
ยอดจำหน่ายรวม	19,717,408.455	21,575,929.268	23,455,475.419	24,618,992.598	24,588,936.510
บริสุทธิ์	5,916,169.855	7,846,468.756	15,649,438.723	8,142,601.518	9,281,950.890
ธรรมดา	13,801,238.600	13,729,460.512	7,806,036.696	16,476,391.080	15,306,985.620
1. พ่อค้าคนกลาง	11,396,838.625	11,727,823.098	13,165,697.659	14,045,070.898	14,179,483.720
บริสุทธิ์	2,266,037.005	3,143,147.506	10,687,770.873	3,160,517.038	3,360,632.350
ธรรมดา	9,130,801.62	8,584,675.59	2,477,926.79	10,884,553.86	10,818,851.37
พ่อค้าขายส่ง	11,396,838.625	11,727,823.098	13,165,697.659	14,045,070.898	14,179,483.720
บริษัทจังหวัดพาณิชย์	0.00	0.00	0.00	0.00	0.00
2. อุตสาหกรรม	8,320,569.83	9,848,106.17	10,289,777.76	10,573,921.70	10,409,452.79
บริสุทธิ์	3,650,132.85	4,703,321.25	4,961,667.85	4,982,084.48	5,921,318.54
ธรรมดา	4,670,436.98	5,144,784.92	5,328,109.91	5,591,837.22	4,488,134.25
เครื่องคั้น (บริสุทธิ์)	2,320,631.23	2,775,044.93	2,744,483.35	2,963,754.78	3,746,757.65
(ธรรมดา)	1,497,266.50	1,703,092.50	1,977,637.04	2,250,931.50	1,225,165.60
ขนมปัง (บริสุทธิ์)	39,874.00	103,126.64	131,079.57	100,748.01	93,905.66
(ธรรมดา)	109,810.30	140,279.32	146,231.30	186,353.70	207,759.30
อาหาร (บริสุทธิ์)	685,844.52	1,032,999.63	1,152,998.62	995,270.92	1,043,040.13
(ธรรมดา)	1,194,505.97	1,555,975.80	1,576,906.72	1,730,517.02	1,456,511.75
ผลิตภัณฑ์นม (บริสุทธิ์)	358,568.75	510,562.75	576,984.02	671,530.57	752,019.01
(ธรรมดา)	1,294,721.85	1,456,967.80	1,438,357.85	1,217,962.50	1,388,344.60
ลูกกวาด (บริสุทธิ์)	71,685.30	71,778.80	63,818.43	64,510.20	64,178.70
(ธรรมดา)	541,040.86	258,057.50	168,179.00	182,952.50	184,953.00
ขาและอื่น ๆ (บริสุทธิ์)	173,529.05	209,808.50	292,303.86	186,270.00	221,417.39
(ธรรมดา)	33,091.50	30,412.00	20,798.00	23,120.00	25,400.00

ตารางผนวกที่ 16 ปริมาณการจำหน่ายน้ำตาลทรายขาวภายในประเทศ รายเดือน

เปรียบเทียบระหว่างปี 2555 กับปี 2556

หน่วย: กระสอบ (100 กก.)

เดือน	ปี 2555	ปี 2556	- (ลดลง) +เพิ่มขึ้น	เพิ่ม, ลด %
มกราคม	1,944,318.460	2,310,075.740	365,757.280	18.81
กุมภาพันธ์	1,940,041.407	1,876,651.143	-63,390.26	-3.27
มีนาคม	2,242,163.304	2,141,547.171	-100,616.133	-4.49
เมษายน	1,998,160.044	2,172,162.449	174,002.41	8.71
พฤษภาคม	2,284,955.669	2,193,648.594	-91,307.075	-4.00
มิถุนายน	1,915,138.407	1,867,361.181	-47,777.226	-2.49
กรกฎาคม	2,146,676.148	2,016,649.470	-130,026.68	-6.06
สิงหาคม	2,021,589.418	1,952,632.861	-68,956.557	-3.41
กันยายน	1,897,423.519	1,997,817.960	100,394.441	5.29
ตุลาคม	2,100,421.268	2,001,872.270	-98,548.998	-4.69
พฤศจิกายน	2,128,751.777	2,138,507.594	9,755.817	0.46
ธันวาคม	1,999,353.177	1,920,010.077	-79,343.100	-3.97
รวมทั้งสิ้น	24,618,992.598	24,588,936.510	-30,056.09	-0.12

ตารางผนวกที่ 17 ปริมาณโควตา ก. ปี 2555/56 คงเหลือ ณ วันที่ 27/12/2556

หน่วย : กระสอบ (100 กก.)

เครือบริษัท	โควตา จัดสรรรวม	โควตา ที่ขึ้นงวดแล้ว	ยอดคงเหลือจัดสรร จำนวนน้ำตาล (100%)	ยอดจำหน่ายรวม	ยอดคงเหลือ จากการขึ้นงวดจำหน่าย	คงเหลือ
โคราช						
สุรินทร์	764,585.00	764,585.00	0.00	682,549.85	82,035.15	82,035.15
โคราช	1,029,070.00	1,029,070.00	0.00	881,703.29	147,366.71	147,366.71
รวม	1,793,655.00	1,793,655.00	0.00	1,564,253.14	229,401.86	229,401.86
บ้านโป่ง						
นครเพชร	1,010,500.00	1,010,500.00	0.00	976,897.34	33,602.66	33,602.66
บ้านโป่ง	240,771.00	240,771.00	0.00	229,921.50	10,849.50	10,849.50
รวม	1,251,271.00	1,251,271.00	0.00	1,206,818.84	44,452.16	44,452.16
ไทยรุ่งเรือง						
ไทยเพิ่มพูน	280,079.00	280,079.00	0.00	280,072.30	6.70	6.70
ไทยอุตสาหกรรม	277,968.00	277,968.00	0.00	272,467.37	5,500.63	5,500.63
ไทยรุ่งเรือง	1,265,033.00	1,265,033.00	0.00	1,193,839.646	71,193.354	71,193.354
อุตุขบ้านไร่	826,644.00	826,644.00	0.00	691,624.001	135,019.999	135,019.999
สหการชลบุรี	169,915.00	169,915.00	0.00	169,914.93	0.07	0.07
สระบุรี	930,287.00	930,287.00	0.00	855,782.38	74,504.620	74,504.620
พิษณุโลก	494,723.00	494,723.00	0.00	494,723.00	0.000	0.000
รวม	4,244,649.00	4,244,649.00	0.00	3,958,423.627	286,225.373	286,225.373
ท่ามะกา						
ท่ามะกา	407,255.00	407,255.00	0.00	381,516.00	25,739.00	25,739.00
นิวกุ้งไทย	676,786.00	676,786.00	0.00	602,007.70	74,778.30	74,778.30
นิวกุ้งสันหล้า	114,975.00	114,975.00	0.00	94,372.60	20,602.40	20,602.40
ขอนแก่น	682,203.00	682,203.00	0.00	682,059.18	143.82	143.82
ขอนแก่น (लय)	42,799.00	42,799.00	0.00	41,915.00	884.00	884.00
รวม	1,924,018.00	1,924,018.00	0.00	1,801,870.48	122,147.52	122,147.52
ไทยเอกลักษณ์						
ไทยเอกลักษณ์	574,121.00	574,121.00	0.00	519,402.47	54,718.53	54,718.53
รวมผลฯ	456,566.00	456,566.00	0.00	384,363.20	72,202.80	72,202.80
เกษตรไทย	1,401,344.00	1,401,344.00	0.00	1,377,623.70	23,720.30	23,720.30
รวม	2,432,031.00	2,432,031.00	0.00	2,281,389.37	150,641.63	150,641.63
เกษตรผล						
เกษตรผล	430,870.00	430,870.00	0.00	414,227.72	16,642.28	16,642.28
กุ่มกว่าปี	418,510.00	418,510.00	0.00	418,378.01	131.99	131.99
รวม	849,380.00	849,380.00	0.00	832,605.73	16,774.27	16,774.27

หน่วย : กระสอบ (100 กก.)

เครือบริษัท	โควตา จัดสรรรวม	โควตา ที่ขึ้นงวดแล้ว	ยอดคงเหลือจัดสรร จำนวนน้ำตาล (100%)	ยอดจำหน่ายรวม	ยอดคงเหลือ จากการขึ้นงวดจำหน่าย	คงเหลือ
มิตรผล						
มิตรผล (กาฬสินธุ์)	1,009,580.00	1,009,580.00	0.00	944,262.133	65,317.867	65,317.867
สิงห์บุรี	409,913.00	409,913.00	0.00	368,989.507	40,923.493	40,923.493
มิตรผล	1,292,388.00	1,292,388.00	0.00	1,292,387.974	0.026	0.026
รวมเกษตรกร (ชก)	1,211,558.00	1,211,558.00	0.00	1,205,273.232	6,284.768	6,284.768
รวมเกษตรกร (ชย)	1,275,814.00	1,275,814.00	0.00	1,250,691.058	25,122.942	25,122.942
รวม	5,199,253.00	5,199,253.00	0.00	5,061,603.904	137,649.096	137,649.096
กลุ่มสุพรรณบุรี						
ทิพย์กำแพงเพชร	240,896.00	240,896.00	0.00	240,896.00	0.00	0.00
ทิพย์สุโขทัย	399,405.00	399,405.00	0.00	375,078.20	24,326.80	24,326.80
สุพรรณบุรี	91,868.00	91,868.00	0.00	82,198.00	9,670.00	9,670.00
รวม	732,169.00	732,169.00	0.00	698,172.20	33,996.80	33,996.80
วังขนาย						
ชัยมงคล	253,408.00	253,408.00	0.00	253,406.05	1.95	1.95
วังขนาย	263,716.00	263,716.00	0.00	221,283.45	42,432.55	42,432.55
ที.เอ็น.	414,642.00	414,642.00	0.00	392,166.85	22,475.15	22,475.15
ช่างเวียง	786,903.00	786,903.00	0.00	786,903.00	0.00	0.00
รวม	1,718,669.00	1,718,669.00	0.00	1,653,759.35	64,909.65	64,909.65
กลุ่มอิสระ						
น้ำตาลสีดาน	424,729.00	424,729.00	0.00	380,695.60	44,033.40	44,033.40
กำแพงเพชร	277,142.00	277,142.00	0.00	271,279.00	5,863.00	5,863.00
ประจวบคฤข	247,468.00	247,468.00	0.00	245,785.50	1,682.50	1,682.50
ราชบุรี	319,739.00	319,739.00	0.00	266,364.80	53,374.20	53,374.20
ปราณบุรี	124,414.00	124,414.00	0.00	124,414.00	0.00	0.00
น้ำตาลครบุรี	668,405.00	668,405.00	0.00	647,561.03	20,843.97	20,843.97
ตะวันออก	688,005.00	688,005.00	0.00	610,449.80	77,555.20	77,555.20
ระยอง	151,317.00	151,317.00	0.00	118,708.77	32,608.23	32,608.23
สหเรือง	506,424.00	506,424.00	0.00	455,475.40	50,948.60	50,948.60
บุรีรัมย์	478,923.00	478,923.00	0.00	465,954.15	12,968.85	12,968.85
รวม	3,886,566.00	3,886,566.00	0.00	3,586,688.05	299,877.95	299,877.95
เริ่มอุดม						
เริ่มอุดม	292,297.00	292,297.00	0.00	292,296.33	0.67	0.67
น้ำตาลเอราวัณ	826,889.00	826,889.00	0.00	826,889.00	0.00	0.00
รวม	1,119,186.00	1,119,186.00	0.00	1,119,185.33	0.67	0.67
ไทยกาญจน์บุรี						
ไทยกาญจน์บุรี	322,989.00	322,989.00	0.00	322,987.82	1.18	1.18
ไทยกาญจน์บุรี (อุดร)	171,901.00	171,901.00	0.00	171,901.00	0.00	0.00
รวม	494,890.00	494,890.00	0.00	494,888.82	1.18	1.18
มิตรเกษตร						
มิตรเกษตร	270,288.00	270,288.00	0.00	270,287.57	0.43	0.43
มิตรเกษตร (อน)	183,975.00	183,975.00	0.00	145,331.50	38,643.50	38,643.50
รวม	454,263.00	454,263.00	0.00	415,619.07	38,643.93	38,643.93
รวมทั้งสิ้น	26,100,000.00	26,100,000.00	0.00	24,675,277.911	1,424,722.089	1,424,722.089

หน่วย : กระสอบ (100 กก.)

เครื่องบริษัท	โควตา จัดสรรรวม	โควตา ที่ขึ้นงวดแล้ว	ยอดคงเหลือจัดสรร จำนวนน้ำตาล (100%)	ยอดจำหน่ายรวม	ยอดคงเหลือ จากการขึ้นงวดจำหน่าย	คงเหลือ
มิตรผล						
มิตรผล (กาฬสินธุ์)	912,676.00	912,676.00	0.00	912,497.327	178.673	178.673
สิงห์บุรี	473,278.00	473,278.00	0.00	473,269.030	8.97	8.97
มิตรผล	1,099,170.00	1,099,170.00	0.00	1,099,169.743	0.257	0.257
มิตรภูเวียง	1,344,664.00	1,344,664.00	0.00	1,093,706.136	250,957.866	250,957.866
รวมเกษตรกร	1,005,443.00	1,005,443.00	0.00	964,388.028	41,054.972	41,054.972
รวม	4,835,231.00	4,835,231.00	0.00	4,543,030.264	292,200.736	292,200.736
กลุ่มสหกรณ์บุรี						
ทิพย์กำแพงเพชร	74,818.00	74,818.00	0.00	71,656.00	3,162.00	3,162.00
ทิพย์สุโขทัย	111,896.00	111,896.00	0.00	103,923.00	7,973.00	7,973.00
สหกรณ์บุรี	110,173.00	110,173.00	0.00	105,325.00	4,848.00	4,848.00
รวม	296,887.00	296,887.00	0.00	280,904.00	15,983.00	15,983.00
วังขนาย						
ชัยมงคล	344,399.00	344,399.00	0.00	344,313.25	85.75	85.75
วังขนาย	292,910.00	292,910.00	0.00	147,517.50	145,392.50	145,392.50
ที.เอ็น.	506,249.00	506,249.00	0.00	501,723.85	4,525.15	4,525.15
ช่างเวียง	811,279.00	811,279.00	0.00	669,581.50	141,697.50	141,697.50
รวม	1,954,837.00	1,954,837.00	0.00	1,663,136.10	291,700.90	291,700.90
กลุ่มอิสระ						
น้ำตาลสีฐาน	345,937.00	345,937.00	0.00	311,909.00	34,028.00	34,028.00
กำแพงเพชร	263,672.00	263,672.00	0.00	263,672.00	0.00	0.00
ประจวบคฤข	266,195.00	266,195.00	0.00	266,195.00	0.00	0.00
ไทยกาญจนบุรี	364,918.00	364,918.00	0.00	364,917.00	1.00	1.00
มิตรเกษตร	323,163.00	323,163.00	0.00	322,801.68	361.32	361.32
ราชบุรี	323,355.00	323,355.00	0.00	323,355.00	0.00	0.00
ปราณบุรี	150,779.00	150,779.00	0.00	146,228.97	4,550.03	4,550.03
น้ำตาลครบุรี	778,318.00	778,318.00	0.00	749,199.10	29,118.90	29,118.90
ตะวันออก	676,518.00	676,518.00	0.00	609,874.00	66,644.00	66,644.00
ระยอง	175,113.00	175,113.00	0.00	166,002.35	9,110.65	9,110.65
สเหลือง	432,119.00	432,119.00	0.00	361,080.20	71,038.80	71,038.80
บุรีรัมย์	448,341.00	448,341.00	0.00	330,540.35	117,800.65	117,800.65
รวม	4,548,428.00	4,548,428.00	0.00	4,215,774.65	332,653.35	332,653.35
เริ่มอุดม						
เริ่มอุดม	423,657.00	423,657.00	0.00	418,500.43	5,156.57	5,156.57
น้ำตาลเอราวัณ	551,986.00	551,986.00	0.00	348,567.95	203,418.05	203,418.05
รวม	975,643.00	975,643.00	0.00	767,068.38	208,574.62	208,574.62
รวมทั้งสิ้น	25,000,000.00	25,000,000.00	0.00	23,303,082.554	1,696,917.446	1,696,917.446