

ปริมาณการจำหน่ายน้ำตาลทราย เพื่อบริโภคภายในประเทศ ไตรมาสที่ 4 ปี 2557



: สำนักบริหารอ้อยและน้ำตาลทราย กระทรวงอุตสาหกรรม
Office of the Cane and Sugar Ministry of Industry

คำนำ

หนังสือ "การจำหน่ายน้ำตาลทราย เพื่อบริโภคภายในประเทศ" เล่มนี้เป็นไตรมาสที่ 4 ปี พ.ศ. 2557 ที่ฝ่ายประมวลผลข้อมูลกลางและสารสนเทศ ได้จัดทำขึ้น โดยมีข้อมูลเกี่ยวกับการจำหน่ายน้ำตาลทราย เพื่อบริโภคภายในประเทศ

ข้อมูลต่าง ๆ เหล่านี้ได้รวบรวมสรุปจาก รายงานปริมาณการจำหน่ายน้ำตาลทรายประจำสัปดาห์ รายงานปริมาณการซื้อขายของโรงงานอุตสาหกรรมที่ใช้น้ำตาลทรายเป็นวัตถุดิบ รายเดือน โดยได้จัดแบ่งออกเป็น 2 ส่วน คือ ส่วนที่ 1 ไตรมาสที่ 4 ส่วนที่ 2 จะเป็น ภาคผนวก สรุปตารางสถิติ

ฝ่ายประมวลผลข้อมูลกลางและสารสนเทศ สำนักบริหารอ้อยและน้ำตาลทราย จึงหวังเป็นอย่างยิ่งว่า หนังสือการจำหน่ายภายในประเทศ จะเป็นประโยชน์ต่ออุตสาหกรรมอ้อยและน้ำตาลและผู้ที่เกี่ยวข้องได้พอสมควร ทางฝ่ายฯ จึงมีความยินดีที่จะรับฟังข้อคิดเห็นและคำแนะนำ เพื่อปรับปรุงหนังสือในเล่มต่อไปให้ดียิ่งขึ้น และขอขอบคุณผู้ที่มีส่วนร่วมในการจัดทำหนังสือครั้งนี้ให้สำเร็จลุล่วงไปด้วยดี

กลุ่มงานประมวลผลและข้อมูลสถิติกลาง
ฝ่ายประมวลผลข้อมูลกลางและสารสนเทศ
สำนักบริหารอ้อยและน้ำตาลทราย
สำนักงานคณะกรรมการอ้อยและน้ำตาลทราย

สารบัญ

	หน้า
สารบัญภาพ	2
สารบัญตาราง	3
ตารางภาคผนวก	4
ปริมาณการจำหน่ายน้ำตาลทรายภายในประเทศ ไตรมาสที่ 4 ปี 2557	2 - 12
- ปริมาณการจำหน่ายน้ำตาลทรายภายในประเทศ	2
- ลักษณะการจำหน่ายน้ำตาลทรายภายในประเทศ	6
- การจำหน่ายให้กับผู้บริโภครโดยตรง	
- การจำหน่ายให้กับผู้บริโภครโดยอ้อม	

สารบัญภาพ

หน้า

ภาพที่ 1	กราฟแสดงเปรียบเทียบปริมาณในการจำหน่าย ระหว่างปี 2556 กับปี 2557 รายเดือน	3
ภาพที่ 2	กราฟแสดงสัดส่วนในการจำหน่ายน้ำตาลทราย ในไตรมาสที่ 4 ปี 2557 แยกตามเครือข่าย	5
ภาพที่ 3	กราฟแสดงลักษณะการจำหน่ายน้ำตาลทรายภายในประเทศ ในไตรมาสที่ 4 ปี 2557 แยกตามประเภทผู้ซื้อ	7
ภาพที่ 4	กราฟเปรียบเทียบปริมาณการจำหน่ายให้กับผู้บริโภคโดยตรง ระหว่างปี 2556 กับปี 2557	8
ภาพที่ 5	กราฟแสดงเปรียบเทียบปริมาณการจำหน่ายให้กับอุตสาหกรรม ระหว่างปี 2556 กับปี 2557	11
ภาพที่ 6	กราฟแสดงสัดส่วนจำหน่ายน้ำตาลทรายให้กับผู้บริโภคโดยอ้อม ในไตรมาสที่ 4 ปี 2557 (แยกตามประเภทอุตสาหกรรม)	12

สารบัญตาราง

	หน้า
ตารางที่ 1 ปริมาณการจำหน่ายน้ำตาลทรายขาวธรรมดาและขาวบริสุทธิ์ ในไตรมาสที่ 4	2
ตารางที่ 2 เปรียบเทียบปริมาณในการจำหน่ายน้ำตาลทราย ระหว่างปี 2556 กับปี 2557 (รายเดือน)	3
ตารางที่ 3 ปริมาณการจำหน่ายน้ำตาลทรายขาวธรรมดาและขาวบริสุทธิ์ ในไตรมาสที่ 4 แยกตามเครือข่ายบริษัท	4
ตารางที่ 4 ปริมาณในการจำหน่ายน้ำตาลทรายขาวธรรมดาและขาวบริสุทธิ์ให้กับผู้บริโภคโดยตรง ไตรมาสที่ 4	6
ตารางที่ 5 เปรียบเทียบปริมาณการจำหน่ายให้กับผู้บริโภคโดยตรง ระหว่างปี 2556 กับปี 2557 (รายเดือน)	8
ตารางที่ 6 จำนวนรายที่ซื้อเพื่ออุตสาหกรรม และปริมาณการจำหน่ายขาวธรรมดา ขาวบริสุทธิ์ให้กับผู้บริโภคโดยอ้อม ในไตรมาสที่ 4	9
ตารางที่ 7 ปริมาณการจำหน่ายให้กับผู้บริโภคโดยอ้อม ไตรมาสที่ 4 แยกตามประเภทอุตสาหกรรม รายเดือน	10
ตารางที่ 8 เปรียบเทียบปริมาณการจำหน่ายน้ำตาลทรายให้กับผู้บริโภคโดยอ้อม ไตรมาสที่ 4 ระหว่างปี 2556 กับปี 2557 รายเดือน	11

ตารางภาคผนวก

	หน้า
ตารางผนวกที่ 1 ปริมาณการจำหน่ายน้ำตาลทรายรวมชาวธรรมดาและชาวบริสุทธ์ ภายในประเทศ ตั้งแต่ ปี 2548 - 2557	14
ตารางผนวกที่ 2 ปริมาณการจำหน่ายน้ำตาลทรายรวมชาวธรรมดาและชาวบริสุทธ์ ให้กับผู้บริโภครโดยตรง ตั้งแต่ ปี 2548 - 2557	15
ตารางผนวกที่ 3 ปริมาณการจำหน่ายน้ำตาลทรายรวมชาวธรรมดาและชาวบริสุทธ์ ให้กับผู้บริโภครโดยอ้อม ตั้งแต่ ปี 2548 - 2557	16
ตารางผนวกที่ 4 ปริมาณการจำหน่ายน้ำตาลทรายให้กับผู้บริโภครโดยตรงและ ผู้บริโภครโดยอ้อม ตั้งแต่ปี 2543 - 2557	17
ตารางผนวกที่ 5 ปริมาณการจำหน่ายน้ำตาลทรายให้กับผู้บริโภครภายในประเทศ ชาวธรรมดาและบริสุทธ์ ตั้งแต่ ปี 2543-2557	18
ตารางผนวกที่ 6 ปริมาณการจำหน่ายน้ำตาลทรายให้กับผู้บริโภครโดยอ้อม แยกตามประเภทอุตสาหกรรม ตั้งแต่ ปี 2543 - 2557	19
ตารางผนวกที่ 7 ปริมาณการจำหน่ายน้ำตาลทรายให้กับผู้บริโภครโดยอ้อม แยกตามประเภทอุตสาหกรรม ปี 2557 รายละเอียด	20
ตารางผนวกที่ 8 ปริมาณการจำหน่ายน้ำตาลทรายชาวธรรมดาและบริสุทธ์ เพื่อผู้บริโภครภายในประเทศ ปี 2553-2557 (รายละเอียด)	21
ตารางผนวกที่ 9 ปริมาณการจำหน่ายน้ำตาลทรายเพื่อผู้บริโภครภายในประเทศ (โควตา ก.) ตั้งแต่เดือน ม.ค. - ธ.ค. 2557 แยกตามเครือบริษัท	22-33
ตารางผนวกที่ 10 รวมปริมาณและรายได้จากการจำหน่ายน้ำตาลทรายภายในประเทศ รวมทุกปี โควตา (ม.ค. - ธ.ค. 2557)	34-35
ตารางผนวกที่ 11 ปริมาณและรายได้จากการจำหน่ายน้ำตาลทรายชาวภายในประเทศ แยกตามชนิดน้ำตาล ตั้งแต่เดือน ม.ค.- ธ.ค. 2556	36
ตารางผนวกที่ 12 ปริมาณและรายได้การจำหน่ายน้ำตาลทรายชาวภายในประเทศ แยกตามชนิดน้ำตาล ปี 2543 -2557	37
ตารางผนวกที่ 13 ปริมาณการจำหน่ายน้ำตาลทรายชาวธรรมดา และชาวบริสุทธ์ให้กับผู้บริโภคร โดยตรงและผู้บริโภครโดยอ้อม รายละเอียด ปี 2557	38
ตารางผนวกที่ 14 เปรียบเทียบการใช้น้ำตาลของโรงงานอุตสาหกรรม ปี 2556 กับปี 2557	39
ตารางผนวกที่ 15 ปริมาณการจำหน่ายน้ำตาลทรายชาวธรรมดาและบริสุทธ์ เพื่อบริโภครภายในประเทศ แยกตามลักษณะการจำหน่าย ปี 2553- 2557	40
ตารางผนวกที่ 16 ปริมาณการจำหน่ายน้ำตาลทรายชาวภายในประเทศ รายละเอียด เปรียบเทียบระหว่างปี 2556 กับปี 2557	41
ตารางผนวกที่ 17 ปริมาณโควตา ก. ปี 2556/2557 คงเหลือ ณ. วันที่ 30/12/2557	42-43

ปริมาณการจำหน่ายน้ำตาลทรายภายในประเทศ

ไตรมาสที่ 4 ปี 2557

ปริมาณน้ำตาลทรายที่จำหน่ายได้ในไตรมาสที่ 4 ปี 2557 จำนวน 6,280,490.005 กระสอบ

ปริมาณการจำหน่ายน้ำตาลทรายภายในประเทศ

ปริมาณการจำหน่ายน้ำตาลทรายขาวธรรมดาและขาวบริสุทธิ์ ภายในประเทศช่วงไตรมาสที่ 4 มีจำนวนทั้งสิ้น 6,280,490.005 กระสอบ โดยแยกเป็นน้ำตาลทรายขาวธรรมดา จำนวน 3,687,201.994 กระสอบ คิดเป็นสัดส่วนในการจำหน่ายร้อยละ 58.71 และน้ำตาลทรายขาวบริสุทธิ์ จำนวน 2,593,288.011 กระสอบ คิดเป็นสัดส่วนในการจำหน่าย ร้อยละ 41.29

ตารางที่ 1 ปริมาณการจำหน่ายน้ำตาลทรายขาวธรรมดาและขาวบริสุทธิ์ในไตรมาสที่ 4

หน่วย : กระสอบ (100 กก.)

เดือน	ธรรมดา	บริสุทธิ์	รวม	สัดส่วน	
ตุลาคม	1,251,156.450	883,558.873	2,134,715.323	58.61	: 41.39
พฤศจิกายน	1,192,528.054	821,135.089	2,013,663.143	59.22	: 40.78
ธันวาคม	1,243,517.490	888,594.049	2,132,111.539	58.32	: 41.68
รวมทั้งสิ้น	3,687,201.994	2,593,288.011	6,280,490.005	58.71	: 41.29

หมายเหตุ เดือน ต.ค. มีน้ำตาลทรายแดงรวมอยู่ในน้ำตาลทรายขาวธรรมดา จำนวน 1,048.80 กส.
เดือน พ.ย. มีน้ำตาลทรายแดงรวมอยู่ในน้ำตาลทรายขาวธรรมดา จำนวน 815.80 กส.
เดือน ธ.ค. มีน้ำตาลทรายแดงรวมอยู่ในน้ำตาลทรายขาวธรรมดา จำนวน 394.20 กส.

ปริมาณการจำหน่ายน้ำตาลทรายได้เพิ่มขึ้นจากช่วงไตรมาสที่ 3 ของปี 2557 จำนวน 389,054.630 กระสอบ คิดเป็นร้อยละ 6.60 ซึ่งเป็นการเพิ่มขึ้นจากการจำหน่ายน้ำตาลทรายขาวธรรมดาจำนวน 180,831.374 กระสอบ คิดเป็นร้อยละ 5.16 และปริมาณการจำหน่ายน้ำตาลทรายขาวบริสุทธิ์มีปริมาณจำหน่ายเพิ่มขึ้นจำนวน 208,223.256 กระสอบ คิดเป็นร้อยละ 8.73 (ปริมาณการจำหน่ายน้ำตาลทรายไตรมาสที่ 3 ของปี 2557 มีจำนวนทั้งสิ้น 5,891,435.375 กระสอบ โดยแยกเป็นน้ำตาลทรายขาวธรรมดาจำนวน 3,506,370.62 กระสอบ และน้ำตาลทรายขาวบริสุทธิ์ จำนวน 2,385,064.755 กระสอบ)

เปรียบเทียบกับปริมาณการจำหน่ายในระยะเวลาเดียวกันกับปี 2556 แล้วมีปริมาณการจำหน่ายเพิ่มขึ้น จำนวน 220,100.064 กระสอบ คิดเป็นร้อยละ 3.63 ซึ่งเป็นการลดลงจากการจำหน่ายน้ำตาลทรายขาวธรรมดา จำนวน 53,617.119 กระสอบ คิดเป็นร้อยละ 1.43 และการจำหน่ายน้ำตาลทรายขาวบริสุทธิ์มีปริมาณการจำหน่ายเพิ่มขึ้น จำนวน 273,717.18 กระสอบ คิดเป็นร้อยละ 11.80 (ปริมาณการจำหน่ายน้ำตาลทราย

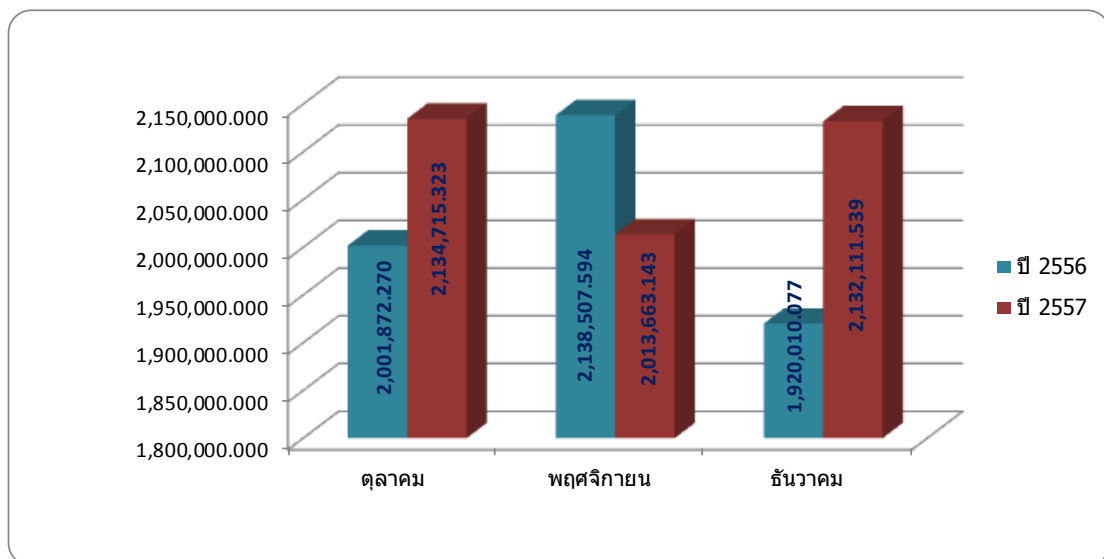
ไตรมาสที่ 4 ของปี 2556 มีจำนวนทั้งสิ้น 6,060,389.941 กระสอบ โดยแยกเป็นน้ำตาลทรายขาวธรรมดา จำนวน 3,740,819.11 กระสอบ และน้ำตาลทรายขาวบริสุทธิ์ จำนวน 2,319,570.831 กระสอบ)

ตารางที่ 2 เปรียบเทียบปริมาณในการจำหน่ายน้ำตาลทรายระหว่างปี 2556 กับปี 2557 รายเดือน

หน่วย:กระสอบ (100 กก.)

เดือน	ปี 2556	ปี 2557	เพิ่ม,ลด จำนวน	เพิ่ม,ลด,(%)
ตุลาคม	2,001,872.270	2,134,715.323	132,843.05	6.64
พฤศจิกายน	2,138,507.594	2,013,663.143	-124,844.451	-5.84
ธันวาคม	1,920,010.077	2,132,111.539	212,101.46	11.05
รวมทั้งสิ้น	6,060,389.941	6,280,490.005	220,100.064	3.63

กราฟแสดงเปรียบเทียบปริมาณในการจำหน่ายระหว่างปี 2556 กับปี 2557 รายเดือน

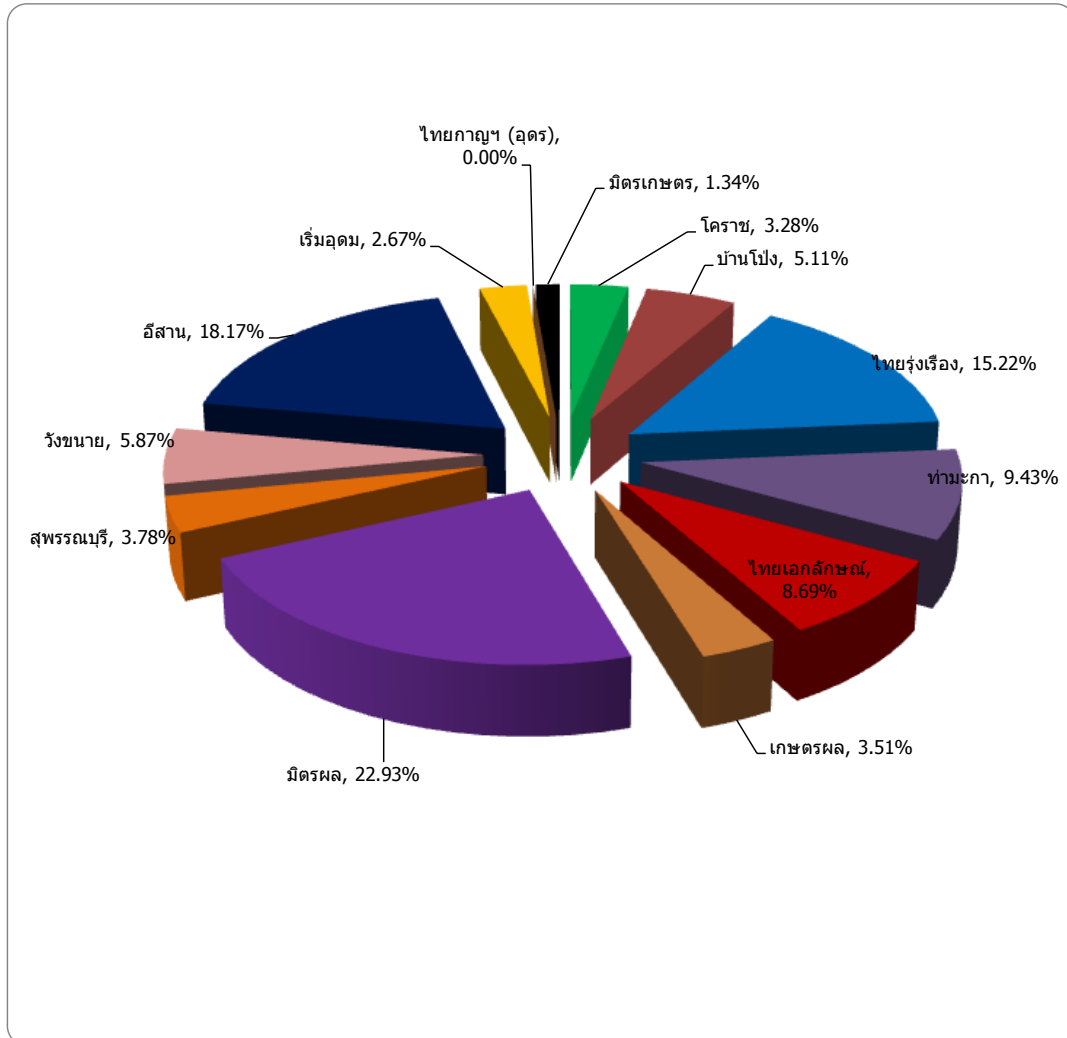


ตารางที่ 3 ปริมาณการจำหน่ายน้ำตาลทรายขาวธรรมดาและขาวบริสุทธิ์ในไตรมาสที่ 4
แยกตามเครือบริษัท

หน่วย: กระสอบ (100 กก.)

บริษัทในเครือ	ตุลาคม		พฤศจิกายน		ธันวาคม	
	ธรรมดา	บริสุทธิ์	ธรรมดา	บริสุทธิ์	ธรรมดา	บริสุทธิ์
โคราช	69,362.000	21,605.000	21,673.000	17,247.500	50,799.000	25,397.750
บ้านโป่ง	47,511.200	16,964.000	94,211.000	18,596.000	103,339.500	40,596.500
ไทยรุ่งเรือง	153,361.370	182,410.297	134,808.830	193,353.114	124,118.600	167,921.429
ท่ามะกา	108,579.220	107,164.810	108,295.360	78,727.010	94,514.500	94,845.750
ไทยเอกลักษณ์	54,083.700	119,166.000	48,744.000	114,718.500	67,574.500	141,272.500
เกษตรผล	82,580.400	1,564.500	60,967.660	1,109.000	72,788.000	1,237.500
มิตรผล	175,641.060	342,580.266	146,472.304	299,801.815	141,083.140	334,500.720
สุพรรณบุรี	50,457.900	36,900.500	42,111.500	37,300.000	47,350.500	23,351.500
วังขนาย	106,469.100	5,075.500	128,486.000	5,055.750	102,698.500	20,812.000
อีสาน	305,674.500	50,128.000	337,746.900	55,226.400	353,687.250	38,658.400
เริ่มอุดม	63,218.500	0.000	39,235.500	0.000	65,281.000	0.000
ไทยกาญจฯ (อุดร)	10.000	0.000	0.000	0.000	0.000	0.000
มิตรเกษตร	34,207.500	0.000	29,776.000	0.000	20,283.000	0.000
รวมทั้งสิ้น	1,251,156.450	883,558.873	1,192,528.054	821,135.089	1,243,517.490	888,594.049

กราฟแสดงสัดส่วนในการจำหน่ายน้ำตาลทราย ในไตรมาสที่ 4 ปี 2557
แยกตามเครือข่าย



ลักษณะการจำหน่ายน้ำตาลทรายภายในประเทศ

ก ารจำหน่ายน้ำตาลทรายภายในประเทศผ่านฝ่ายบริหารการจำหน่ายสำนักบริหารอ้อยและ-
น้ำตาลทรายสำนักงานคณะกรรมการอ้อยและน้ำตาลทราย แบ่งออกเป็น 2 ลักษณะ ดังนี้

1. จำหน่ายให้กับผู้บริโภครโดยตรง ร้อยละ 53.02 ซึ่งเป็นการจำหน่ายผ่านพ่อค้าคนกลาง (ยี่ปั้ว)
2. จำหน่ายให้กับผู้บริโภครโดยอ้อม (อุตสาหกรรม) ร้อยละ 46.98 เป็นการจำหน่ายให้กับอุตสาหกรรมที่ใช้น้ำตาลเป็นวัตถุดิบ ในการผลิตสินค้าเพื่อจำหน่ายภายในประเทศ และผลิตสินค้าเพื่อการส่งออก เมื่อสิ้นสุดไตรมาสที่ 4 มีอุตสาหกรรมที่ได้ขึ้นทะเบียนมาแล้วติดต่อซื้อจำนวน 348 ราย

ประเภทอุตสาหกรรม	จำนวน/ราย
เครื่องดื่ม	56
ขนมปัง (รวมสุราและเบียร์)	31
อาหาร (รวมอาหารกระป๋องและน้ำปลา)	185
ผลิตภัณฑ์นม	29
ลูกกวาด	18
ยาและอื่น ๆ	29
รวมทั้งสิ้น	348

ตารางที่ 4 ปริมาณในการจำหน่ายน้ำตาลทรายขาวธรรมดาและขาวบริสุทธิ์ ให้กับผู้บริโภครโดยตรง
ไตรมาสที่ 4

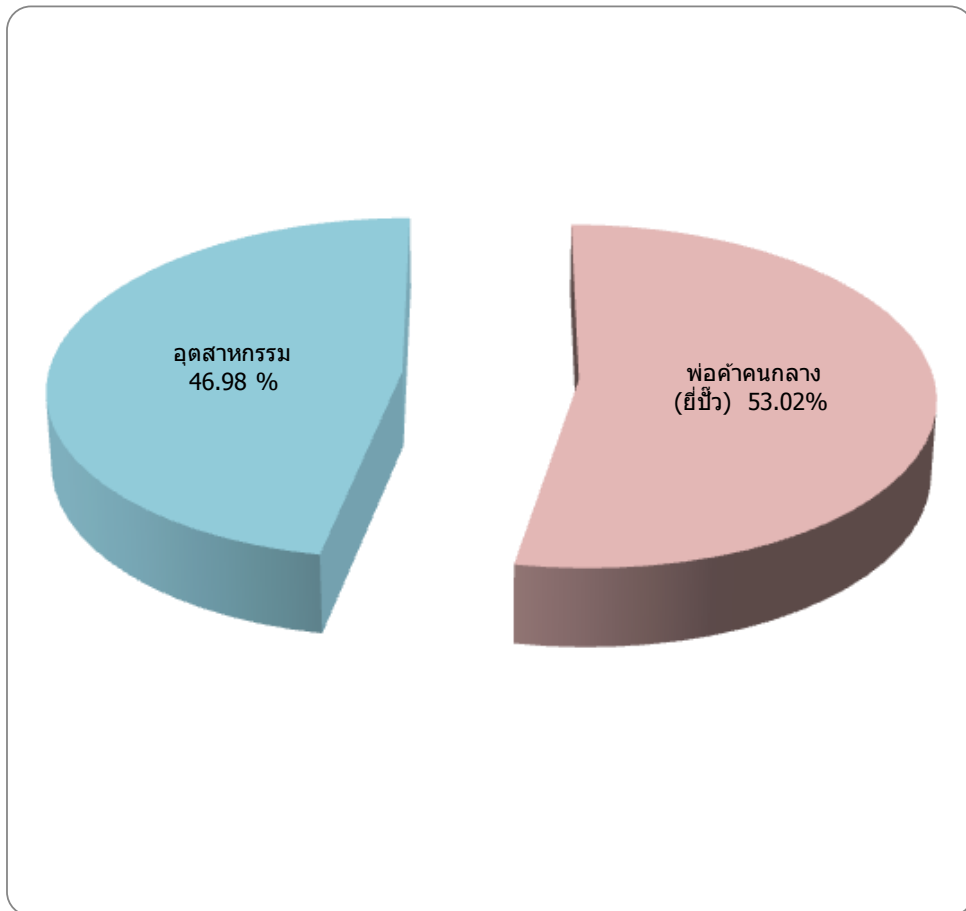
หน่วย : กระสอบ (100 กก.)

เดือน	พ่อค้าคนกลาง (ยี่ปั้ว)		รวม	
	ธรรมดา	บริสุทธิ์	ธรรมดา	บริสุทธิ์
ตุลาคม	819,994.15	293,935.964	819,994.15	293,935.96
พฤศจิกายน	804,882.230	291,178.739	804,882.23	291,178.74
ธันวาคม	836,580.890	283,467.917	836,580.89	283,467.917
รวมทั้งสิ้น	2,461,457.27	868,582.620	2,461,457.27	868,582.620

ปริมาณการจำหน่ายให้กับผู้บริโภคโดยตรง ในไตรมาสที่ 4 มีจำนวนทั้งสิ้น 3,330,039.890 กระสอบ ซึ่งลดลงจากไตรมาสที่ 3 ปี 2557 จำนวน 44,431.619 กระสอบ (ปริมาณจำหน่ายในไตรมาสที่ 3 ปี 2557 มีจำนวนทั้งสิ้น 3,374,471.509 กระสอบ) คิดเป็นร้อยละ 1.32

เมื่อเปรียบเทียบกับปริมาณจำหน่ายในช่วงระยะเวลาเดียวกันกับปี 2556 แล้วมีปริมาณในการจำหน่ายน้ำตาลทรายได้ลดลง จำนวน 183,379.891 กระสอบ (ปริมาณจำหน่ายในไตรมาสที่ 4 ปี 2556 มีจำนวน 3,513,419.781 กระสอบ) คิดเป็นร้อยละ 5.22

กราฟแสดงลักษณะการจำหน่ายน้ำตาลทรายภายในประเทศในไตรมาสที่ 4 ปี 2557
แยกตามประเภทผู้ซื้อ

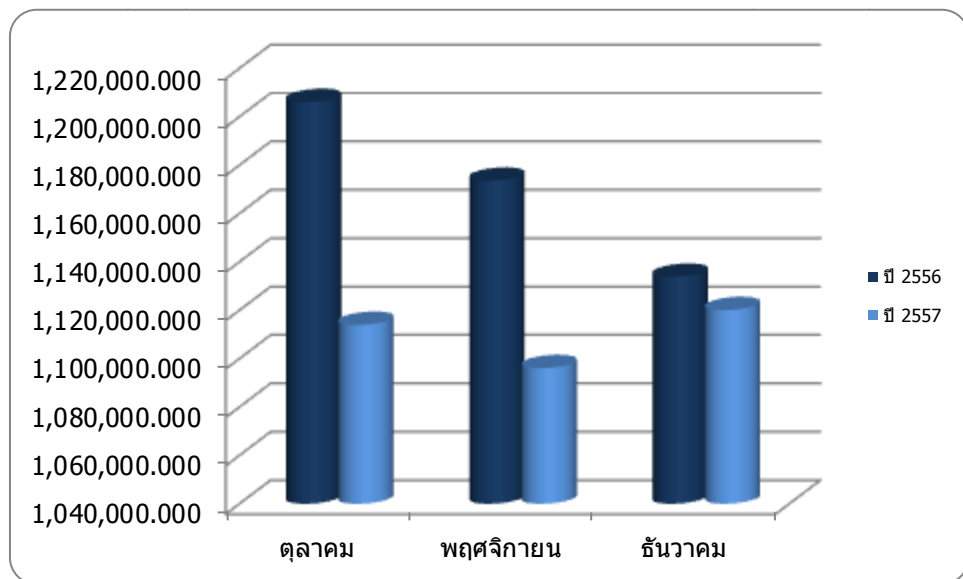


ตารางที่ 5 เปรียบเทียบปริมาณการจำหน่ายให้กับผู้บริโภคโดยตรงระหว่างปี 2556 กับปี 2557
รายเดือน

หน่วย : กระสอบ (100 กก.)

เดือน	การจำหน่ายให้กับผู้บริโภคโดยตรง		
	ปี 2556	ปี 2557	เพิ่ม,ลด (%)
ตุลาคม	1,206,067.140	1,113,930.114	-7.64
พฤศจิกายน	1,173,541.434	1,096,060.969	6.82
ธันวาคม	1,133,811.207	1,120,048.807	-1.21
รวมทั้งสิ้น	3,513,419.781	3,330,039.890	-5.22

กราฟเปรียบเทียบปริมาณการจำหน่ายให้กับผู้บริโภคโดยตรงระหว่างปี 2556 กับปี 2557



ตารางที่ 6 จำนวนรายที่ซื้อเพื่ออุตสาหกรรมและปริมาณการจำหน่ายชาวธรรมดา
ชาวบริสุทธินี้ให้กับผู้บริโภคโดยอ้อม ในไตรมาสที่ 4

หน่วย : กระสอบ (100 กก.)

ประเภทอุตสาหกรรม	ปริมาณการจำหน่าย			สัดส่วน
	ธรรมดา	บริสุทธินี้	รวม	
เครื่องดื่ม	232,520.000	1,063,098.822	1,295,618.822	43.91
ขนมปัง (รวมสุวาและเบียร์)	65,518.864	29,966.582	95,485.446	3.24
อาหาร (รวมอาหารกระป๋องและน้ำปลา)	505,104.980	308,299.440	813,404.420	27.57
ผลิตภัณฑ์นม	370,773.260	243,466.509	614,239.769	20.82
ลูกกวาด	48,867.620	14,173.970	63,041.590	2.14
ยาและอื่น ๆ	2,960.000	65,700.068	68,660.068	2.33
รวมทั้งสิ้น	1,225,744.724	1,724,705.391	2,950,450.115	100.00

จ จำนวนผู้ซื้อน้ำตาลทรายเพื่อผลิตสินค้าอุตสาหกรรมที่ขึ้นทะเบียนไว้ และได้มาติดต่อซื้อน้ำตาลทรายเพื่ออุตสาหกรรมส่งออกและจำหน่ายภายในประเทศจำนวน 348 ราย เพิ่มขึ้นจากไตรมาสที่ 3 ของปี 2557 จำนวน 22 ราย คิดเป็นร้อยละ 6.75 (จำนวนผู้ซื้อเพื่อผลิตสินค้าอุตสาหกรรมในไตรมาสที่ 3 ปี 2557 มีจำนวน 326 ราย)

ข เมื่อเปรียบเทียบจำนวนผู้ซื้อน้ำตาลเพื่ออุตสาหกรรมในช่วงระยะเวลาเดียวกันกับปี 2556 แล้วมีจำนวนผู้ซื้อเพิ่มขึ้น จำนวน 28 ราย คิดเป็นร้อยละ 8.75 (จำนวนผู้ซื้อน้ำตาลเพื่ออุตสาหกรรมในไตรมาสที่ 4 ของปี 2556 มีจำนวน 320 ราย)

ค ประเภทอุตสาหกรรมที่มีปริมาณการซื้อมากเป็นอันดับ 1 ตลอดไตรมาสที่ 4 ได้แก่ อุตสาหกรรมเครื่องดื่ม คิดเป็นร้อยละ 43.91 รองลงมาได้แก่อุตสาหกรรมอาหาร (รวมอาหารกระป๋องและน้ำปลา) คิดเป็นร้อยละ 27.57 และผลิตภัณฑ์นม คิดเป็นร้อยละ 20.82 ตามลำดับ ส่วนอุตสาหกรรมที่มีปริมาณการซื้อน้อยที่สุด ได้แก่ ลูกกวาด คิดเป็นร้อยละ 2.14

ตารางที่ 7 ปริมาณการจำหน่ายให้กับผู้บริโภคโดยอ้อม ไตรมาสที่ 4 (แยกตามประเภทอุตสาหกรรม)
รายเดือน

หน่วย: กระสอบ (100 กก.)

ประเภทอุตสาหกรรม	ตุลาคม		พฤศจิกายน		ธันวาคม	
	ธรรมดา	บริสุทธิ์	ธรรมดา	บริสุทธิ์	ธรรมดา	บริสุทธิ์
เครื่องดื่ม	86,450.000	350,365.099	66,210.000	335,535.173	79,860.000	377,198.550
ขนมปัง (รวมสุราและเบียร์)	24,423.800	10,847.221	21,195.864	10,096.183	19,899.200	9,023.178
อาหาร (รวมอาหารกระป๋องและน้ำปลา)	177,068.220	103,259.627	168,416.360	92,736.324	159,620.400	112,303.489
ผลิตภัณฑ์นม	126,149.000	91,822.113	116,906.760	74,859.113	127,717.500	76,785.283
ลูกกวาด	16,061.280	4,252.281	13,866.840	4,767.057	18,939.500	5,154.632
ยาและอื่น ๆ	1,010.000	29,076.568	1,050.000	11,962.500	900.000	24,661.000
รวมทั้งสิ้น	431,162.300	589,622.909	387,645.824	529,956.350	406,936.60	605,126.13

ปริมาณในการจำหน่ายน้ำตาลทรายได้เพิ่มขึ้นจากช่วงไตรมาสที่ 3 ของปี 2557 จำนวน 433,486.249 กระสอบ ซึ่งเป็นการเพิ่มขึ้นจากการจำหน่ายน้ำตาลทรายขาวธรรมดา จำนวน 242,289.864 กระสอบ และการจำหน่ายน้ำตาลทรายขาวบริสุทธิ์ได้เพิ่มขึ้น จำนวน 191,196.385 กระสอบ คิดเป็นร้อยละ 24.64 และ 12.47 ตามลำดับ (ปริมาณการจำหน่ายน้ำตาลทรายในช่วงไตรมาสที่ 3 ของปี 2557 มีจำนวนทั้งสิ้น 2,516,963.866 กระสอบ แยกเป็นการจำหน่ายน้ำตาลทรายขาวธรรมดาจำนวน 983,454.860 กระสอบ และ น้ำตาลทรายขาวบริสุทธิ์ จำนวน 1,533,509.006 กระสอบ)

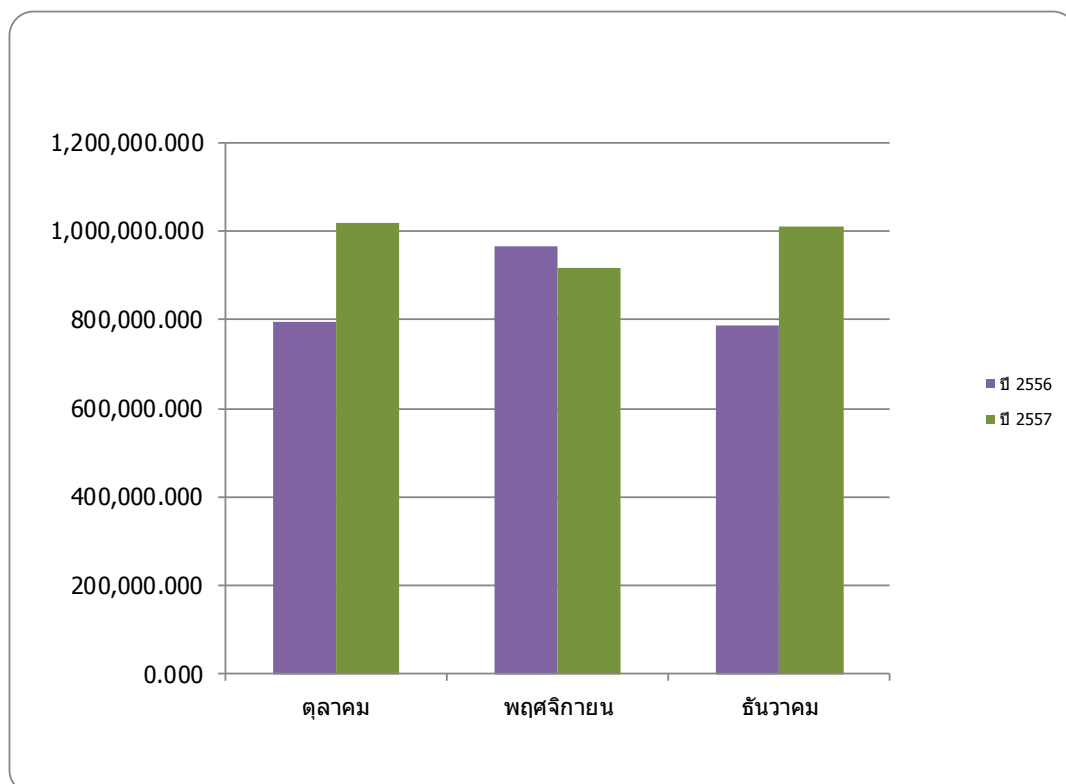
เมื่อเปรียบเทียบกับปริมาณการจำหน่ายในระยะเวลาเดียวกันกับปี 2556 แล้วปริมาณการจำหน่ายน้ำตาลทรายได้เพิ่มขึ้น จำนวน 403,479.955 กระสอบ ซึ่งเป็นการเพิ่มขึ้นจากการจำหน่ายน้ำตาลทรายขาวธรรมดาจำนวน 126,172,594.00 กระสอบ และการจำหน่ายน้ำตาลทรายขาวบริสุทธิ์เพิ่มขึ้น จำนวน 277,307.361 กระสอบ คิดเป็นร้อยละ 11.48 และ 19.16 ตามลำดับ (ปริมาณการจำหน่ายน้ำตาลทรายในช่วงไตรมาสที่ 4 ของปี 2556 มีจำนวนทั้งสิ้น 2,546,970.16 กระสอบ แยกเป็นการจำหน่ายน้ำตาลทรายขาวธรรมดาจำนวน 1,099,572.13 กระสอบ และน้ำตาลทรายขาวบริสุทธิ์จำนวน 1,447,398.03 กระสอบ)

ตารางที่ 8 เปรียบเทียบปริมาณการจำหน่ายน้ำตาลทรายให้กับผู้บริโภครายเดือน
ไตรมาสที่ 4 ระหว่างปี 2556 กับปี 2557 รายละเอียด

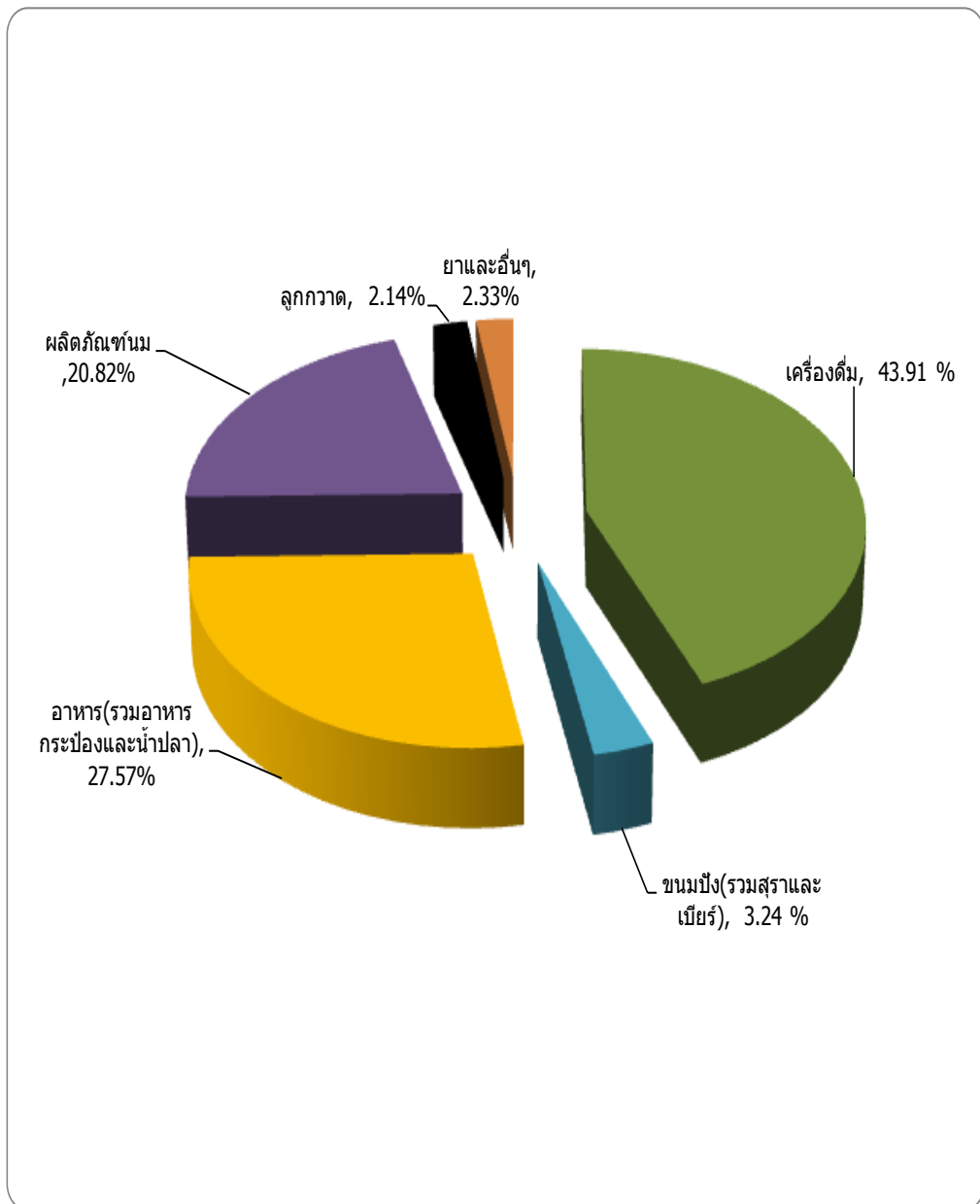
หน่วย : กระสอบ (100 กก.)

เดือน	จำหน่ายให้กับผู้บริโภครายเดือน		เพิ่ม, ลด (%)
	ปี 2556	ปี 2557	
ตุลาคม	795,805.130	1,020,785.209	28.27
พฤศจิกายน	964,966.160	917,602.174	-4.91
ธันวาคม	786,198.870	1,012,062.732	28.73
รวมทั้งสิ้น	2,546,970.160	2,950,450.115	15.84

กราฟแสดงเปรียบเทียบปริมาณการจำหน่ายให้กับอุตสาหกรรม ระหว่างปี 2556 กับปี 2557



กราฟแสดงสัดส่วนจำหน่ายน้ำตาลทรายให้กับผู้ประกอบการในไตรมาสที่ 4 ปี 2557 แยกตามประเภทอุตสาหกรรม



ภาคผนวก

ตารางผนวกที่ 1 ปริมาณการจำหน่ายน้ำตาลทรายรวมชาวธรรมดาและชาวบริสุทธ์ภายในประเทศ ตั้งแต่ปี 2548-2557

หน่วย : กระสอบ (100 กก.)

เดือน	ปี 2548	ปี 2549	ปี 2550	ปี 2551	ปี 2552	ปี 2553	ปี 2554	ปี 2555	ปี 2556	ปี 2557
มกราคม	1,774,461.45	1,887,669.91	1,568,249.50	1,781,457.29	1,564,872.10	1,859,980.313	2,199,166.858	1,944,318.460	2,310,075.740	2,173,187.830
กุมภาพันธ์	1,752,773.83	1,743,378.375	1,435,340.52	1,504,513.51	1,395,731.13	1,848,678.080	1,886,480.579	1,940,041.407	1,876,651.143	1,910,352.359
มีนาคม	2,200,911.95	1,904,483.25	1,884,366.12	1,802,600.84	1,774,241.54	1,998,116.533	2,105,489.242	2,242,163.304	2,141,547.171	2,175,837.996
เมษายน	1,575,191.00	1,591,409.95	1,702,270.92	1,482,301.99	1,649,864.92	1,736,304.110	1,761,198.653	1,998,160.044	2,172,162.449	2,053,490.220
พฤษภาคม	1,622,830.83	1,902,097.97	1,601,190.76	1,769,620.43	1,551,438.96	1,844,213.413	1,844,626.494	2,284,955.669	2,193,648.594	2,127,280.519
มิถุนายน	1,582,991.05	1,544,829.01	1,626,965.99	1,486,162.65	1,597,872.52	2,033,134.348	1,788,562.924	1,915,138.407	1,867,361.181	2,045,559.993
กรกฎาคม	1,675,515.10	1,619,593.04	1,556,410.79	1,581,552.43	1,733,491.97	1,753,114.260	1,897,668.528	2,146,676.148	2,016,649.470	2,024,901.655
สิงหาคม	1,713,657.37	1,581,976.20	1,818,123.01	1,608,654.00	1,676,451.60	1,815,986.460	2,056,199.495	2,021,589.418	1,952,632.861	1,801,903.623
กันยายน	1,667,351.03	1,659,067.06	1,535,300.06	1,631,955.047	1,809,215.29	1,668,941.350	1,954,902.801	1,897,423.519	1,997,817.960	2,064,630.097
ตุลาคม	1,742,245.95	1,708,978.34	1,686,077.28	1,525,808.756	1,509,803.60	1,506,991.943	1,632,027.868	2,100,421.268	2,001,872.270	2,134,715.323
พฤศจิกายน	1,556,268.89	1,776,773.475	1,811,800.29	1,441,845.331	1,632,450.135	1,804,963.971	2,131,624.541	2,128,751.777	2,138,507.594	2,013,663.143
ธันวาคม	1,300,265.59	1,753,873.91	1,847,839.20	1,677,173.26	1,821,974.687	1,705,504.487	2,197,527.436	1,999,353.177	1,920,010.077	2,132,111.539
รวมทั้งสิ้น	20,164,464.04	20,674,130.49	20,073,934.44	19,293,645.534	19,717,408.455	21,575,929.268	23,455,475.419	24,618,992.598	24,588,936.510	24,657,634.297

ตารางผนวกที่ 2 ปริมาณการจำหน่ายน้ำตาลทรายรวมชาวธรรมดาและชาวปรีสุทธีให้กับผู้บริโภคโดยตรง ตั้งแต่ปี 2548-2557

หน่วย : กระสอบ (100 กก.)

เดือน	ปี 2548	ปี 2549	ปี 2550	ปี 2551	ปี 2552	ปี 2553	ปี 2554	ปี 2555	ปี 2556	ปี 2557
มกราคม	1,109,405.15	1,216,942.16	951,756.00	1,100,847.74	932,137.55	1,104,647.893	1,283,639.748	1,145,433.460	1,413,663.930	1,264,669.619
กุมภาพันธ์	1,111,459.18	1,056,334.375	870,846.52	888,869.56	774,187.98	1,027,875.12	1,033,203.619	1,102,125.187	1,076,173.333	1,112,680.765
มีนาคม	1,264,084.95	1,109,069.75	1,023,797.72	1,076,034.34	999,420.60	965,865.873	1,087,577.712	1,215,799.564	1,169,229.441	1,163,307.702
เมษายน	958,398.65	859,229.95	1,048,293.52	836,983.69	935,793.23	828,169.250	904,355.453	1,132,057.034	1,199,204.759	1,107,413.049
พฤษภาคม	1,010,669.48	1,065,147.77	972,100.95	1,031,576.63	915,304.66	954,592.283	961,809.134	1,229,657.569	1,191,955.774	1,131,244.768
มิถุนายน	1,039,148.45	899,687.01	955,022.39	884,618.78	865,528.093	1,155,915.668	954,815.274	1,057,998.647	1,034,875.211	1,122,086.738
กรกฎาคม	1,185,896.68	1,006,738.54	981,543.03	988,350.26	1,053,661.47	952,786.11	1,060,558.028	1,298,664.228	1,202,041.800	1,154,469.705
สิงหาคม	1,189,571.11	939,616.20	1,162,981.61	1,000,747.50	1,045,838.501	1,090,043.21	1,233,431.355	1,168,138.588	1,131,249.491	1,030,706.870
กันยายน	1,095,863.68	996,422.06	976,849.66	1,000,077.21	1,114,238.689	1,001,558.41	1,055,310.831	1,085,887.429	1,247,670.200	1,190,614.934
ตุลาคม	1,166,680.95	1,015,113.84	1,113,736.28	943,502.756	787,339.400	788,269.043	1,010,395.688	1,247,053.228	1,206,067.140	1,113,930.114
พฤศจิกายน	936,990.81	969,469.915	1,128,802.040	903,486.431	954,440.735	1,019,481.201	1,351,315.151	1,204,602.297	1,173,541.434	1,096,060.969
ธันวาคม	743,784.09	964,074.11	1,237,875.40	1,002,423.617	1,018,947.717	838,619.037	1,229,285.656	1,157,653.667	1,133,811.207	1,120,048.807
รวมทั้งสิ้น	12,811,953.18	12,097,845.68	12,423,605.12	11,657,518.514	11,396,838.625	11,727,823.098	13,165,697.649	14,045,070.898	14,179,483.720	13,607,234.040

ตารางผนวกที่ 3 ปริมาณการจำหน่ายน้ำตาลทรายรวมชาวธรรมดาและชาวปริสุทธ์ให้กับผู้บริโภคโดยข้าม ตั้งแต่ปี 2548-2557

หน่วย : กระสอบ (100 กก.)										
เดือน	ปี 2548	ปี 2549	ปี 2550	ปี 2551	ปี 2552	ปี 2553	ปี 2554	ปี 2555	ปี 2556	ปี 2557
มกราคม	665,056.30	670,727.75	616,493.50	680,609.55	632,734.55	755,332.42	915,527.11	798,885.00	896,411.81	908,518.211
กุมภาพันธ์	641,314.65	687,044.00	564,494.00	615,643.95	621,543.15	820,802.96	853,276.96	837,916.22	800,477.81	797,671.594
มีนาคม	936,827.00	795,413.50	860,568.40	726,566.50	774,820.94	1,032,250.66	1,017,911.53	1,026,363.74	972,317.73	1,012,530.294
เมษายน	616,792.35	732,180.00	653,977.40	645,318.30	714,071.69	908,134.86	856,843.20	866,103.01	972,957.69	946,077.171
พฤษภาคม	612,161.35	836,950.20	629,089.81	738,043.80	636,134.30	889,621.13	882,817.36	1,055,298.10	1,001,692.82	996,035.751
มิถุนายน	543,842.60	645,142.00	671,943.60	601,543.87	732,344.43	877,218.68	833,747.65	857,139.76	832,485.97	923,473.255
กรกฎาคม	489,618.42	612,854.50	574,867.76	593,202.17	679,830.50	800,328.15	837,110.50	848,011.92	814,607.67	870,431.950
สิงหาคม	524,086.26	642,360.00	655,141.40	607,906.50	630,613.10	725,943.25	822,768.14	853,450.83	821,383.37	771,196.753
กันยายน	571,487.35	662,645.00	558,450.40	631,877.84	694,976.60	667,382.94	899,591.97	811,536.09	750,147.76	874,015.163
ตุลาคม	575,565.00	693,864.50	572,341.00	582,306.00	722,464.20	718,722.90	621,632.18	853,368.04	795,805.13	1,020,785.209
พฤศจิกายน	619,278.08	807,303.56	682,998.25	538,358.90	678,009.40	785,482.77	780,309.39	924,149.48	964,966.16	917,602.174
ธันวาคม	556,481.50	789,799.80	609,963.80	674,749.64	803,026.97	866,885.45	968,241.78	841,699.51	786,198.87	1,012,062.732
รวมทั้งสิ้น	7,352,510.86	8,576,284.81	7,650,329.32	7,636,127.02	8,320,569.83	9,848,106.17	10,289,777.77	10,573,921.70	10,409,452.79	11,050,400.257

ตารางผนวกที่ 4 ปริมาณการจำหน่ายน้ำตาลทรายให้กับผู้บริโภครโดยตรงและผู้บริโภคโดยอ้อม
ตั้งแต่ปี 2543-2557

หน่วย : กระสอบ (100 กก.)

ปีจำหน่าย	ปริมาณจำหน่าย			สัดส่วนปริมาณจำหน่าย	
	ผู้บริโภครโดยตรง	ผู้บริโภครโดยอ้อม	รวม	ผู้บริโภครโดยตรง	ผู้บริโภครโดยอ้อม
2543	9,859,909.532	6,954,849.000	16,814,758.532	58.64	41.36
2544	12,516,602.720	5,582,579.000	18,099,181.720	69.16	30.84
2545	12,657,141.420	5,658,514.000	18,315,655.420	69.11	30.89
2546	13,274,800.190	6,157,583.000	19,432,383.190	68.31	31.69
2547	12,651,923.520	5,861,251.500	18,513,175.020	68.34	31.66
2548	12,811,953.180	7,352,510.860	20,164,464.040	63.54	36.46
2549	12,097,845.675	8,576,284.810	20,674,130.485	58.52	41.48
2550	12,423,605.120	7,650,329.320	20,073,934.440	61.89	38.11
2551	11,657,518.514	7,636,127.020	19,293,645.534	60.42	39.58
2552	11,396,838.625	8,320,569.830	19,717,408.455	57.80	42.20
2553	11,727,823.098	9,848,106.170	21,575,929.268	54.36	45.64
2554	13,165,697.649	10,289,777.770	23,455,475.419	56.13	43.87
2555	14,045,070.898	10,573,921.700	24,618,992.598	57.05	42.95
2556	14,179,483.720	10,409,452.790	24,588,936.510	57.67	42.33
2557	13,607,234.040	11,050,400.257	24,657,634.297	55.18	44.82

หมายเหตุ ปี 2543- 2557 รวมปริมาณจำหน่ายให้กับผู้บริโภครโดยตรงและผู้บริโภครโดยอ้อม ตั้งแต่ ม.ค. - ธ.ค.

ตารางผนวกที่ 5 ปริมาณการจำหน่ายน้ำตาลทรายให้กับผู้บริโภคภายในประเทศ
ชาวธรรมดาและชาวบริสุทธ์ ตั้งแต่ปี 2543- 2557

หน่วย : กระสอบ (100 กก.)

ปีจำหน่าย	ปริมาณจำหน่าย			สัดส่วนปริมาณจำหน่าย	
	ชาวธรรมดา	ชาวบริสุทธ์	รวม	ชาวธรรมดา	: ชาวบริสุทธ์
2543	12,666,255.84	4,148,502.69	16,814,758.53	75.33	: 24.67
2544	13,572,964.07	4,526,217.65	18,099,181.72	74.99	: 25.01
2545	13,715,309.11	4,600,346.31	18,315,655.42	74.88	: 25.12
2546	14,534,330.26	4,898,052.93	19,432,383.19	74.79	: 25.21
2547	13,974,565.04	4,538,609.98	18,513,175.02	75.48	: 24.52
2548	14,556,274.79	5,608,189.25	20,164,464.04	72.19	: 27.81
2549	12,822,573.46	7,851,557.03	20,674,130.49	62.02	: 37.98
2550	14,317,524.26	5,756,410.18	20,073,934.44	71.32	: 28.68
2551	13,700,991.28	5,592,654.254	19,293,645.534	71.01	: 28.99
2552	13,801,238.60	5,916,169.855	19,717,408.455	70.00	: 30.00
2553	11,727,823.098	9,848,106.17	21,575,929.268	54.36	: 45.64
2554	15,649,438.723	7,806,036.696	23,455,475.419	66.72	: 33.28
2555	16,476,391.080	8,142,601.518	24,618,992.598	66.93	: 33.07
2556	15,306,985.620	9,281,950.890	24,588,936.510	62.25	: 37.75
2557	14,738,860.694	9,918,773.603	24,657,634.297	59.77	: 40.23

หมายเหตุ

- ปี 2543-2557 รวมปริมาณการจำหน่ายน้ำตาลทรายให้กับผู้บริโภคภายในประเทศ
ชาวธรรมดา และชาวบริสุทธ์ ตั้งแต่ ม.ค. - ธ.ค.

ตารางผนวกที่ 6 ปริมาณการจำหน่ายน้ำตาลทรายให้กับผู้บริโภคโดยอ้อม แยกตามประเภทอุตสาหกรรม
ตั้งแต่ปี 2543 – 2557

หน่วย : กระสอบ (100 กก.)

ปีจำหน่าย	เครื่องต้ม	ขนมปัง(รวมสุรา และเบียร์)	ปริมาณจำหน่ายให้กับผู้บริโภคโดยอ้อม				
			อาหาร(รวมอาหาร กระป๋องและน้ำปลา)	ผลิตภัณฑ์นม	ลูกกวาด	ยาและอื่นๆ	รวม
2542	1,885,074.00	204,550.00	2,465,538.10	1,406,312.50	216,640.00	885,317.00	7,063,431.60
2543	2,526,250.00	131,817.00	1,933,838.00	1,654,021.00	205,079.00	503,844.00	6,954,849.00
2544	2,251,291.00	66,479.00	1,415,601.00	1,289,334.00	186,888.00	372,986.00	5,582,579.00
2545	2,199,270.00	91,634.00	1,574,249.00	1,323,099.00	218,583.00	251,679.00	5,658,514.00
2546	2,591,078.00	126,496.00	1,701,433.00	1,270,107.00	195,825.00	272,644.00	6,157,583.00
2547	2,643,850.50	142,180.00	1,293,023.50	1,306,531.00	247,239.50	228,427.00	5,861,251.50
2548	3,179,228.37	163,985.21	1,899,955.00	1,444,812.58	345,285.85	319,243.85	7,352,510.86
2549	3,617,616.50	212,417.50	2,809,271.25	1,413,639.50	315,805.50	207,534.56	8,576,284.81
2550	3,480,186.37	228,178.20	2,097,497.09	1,450,150.16	233,792.00	160,525.50	7,650,329.32
2551	3,639,320.11	231,903.00	1,950,505.20	1,505,286.34	219,764.87	89,347.50	7,636,127.02
2552	3,817,897.73	149,684.30	1,880,350.49	1,653,290.60	612,726.16	206,620.55	8,320,569.83
2553	4,478,137.43	243,405.96	2,588,975.43	1,967,530.55	329,836.30	240,220.50	9,848,106.17
2554	4,722,120.39	277,310.87	2,729,905.35	2,015,341.87	231,997.43	313,101.86	10,289,777.77
2555	5,214,686.29	287,101.71	2,725,787.94	1,889,493.07	247,462.69	209,390.00	10,573,921.70
2556	4,971,923.25	301,664.96	2,499,551.88	2,140,363.61	249,131.70	246,817.39	10,409,452.79
2557	5,119,488.918	342,327.074	2,792,127.104	2,274,235.537	246,796.556	275,425.068	11,050,400.257

หมายเหตุ ปี 2543 - 2557 รวมปริมาณการจำหน่ายให้กับผู้บริโภคโดยอ้อม แยกตามประเภทอุตสาหกรรม ตั้งแต่ ม.ค. - ธ.ค.

ตารางผนวกที่ 7 ปริมาณการจำหน่ายน้ำตาลทรายให้กับผู้บริโภคโดยอ้อม แยกตามประเภทอุตสาหกรรม ปี 2557
รายเดือน

หน่วย : กระสอบ (100 กก.)

เดือน	ปริมาณจำหน่ายให้กับผู้บริโภคโดยอ้อม						
	เครื่องดื่ม	ขนมปัง(รวมสุรา และเบียร์)	อาหาร(รวมอาหาร กระป๋องและน้ำปลา)	ผลิตภัณฑ์นม	ลูกกวาด	ยาและอื่นๆ	รวม
มกราคม	381,690.155	29,000.954	253,275.475	199,159.056	19,901.571	25,491.000	908,518.211
กุมภาพันธ์	359,945.504	28,104.607	196,617.479	176,355.163	20,427.841	16,221.000	797,671.594
มีนาคม	506,408.951	29,103.491	243,165.167	184,965.732	21,822.953	27,064.000	1,012,530.294
เมษายน	479,998.107	24,492.270	209,077.483	185,329.448	20,587.864	26,592.000	946,077.172
พฤษภาคม	492,100.997	28,861.264	238,048.008	188,456.127	22,866.853	25,702.500	996,035.749
มิถุนายน	445,343.363	23,981.197	228,424.983	185,508.557	20,514.154	19,701.000	923,473.254
กรกฎาคม	405,449.950	26,932.274	201,561.254	192,371.905	19,845.068	24,271.500	870,431.951
สิงหาคม	357,385.815	25,198.326	183,095.807	166,216.087	18,040.718	21,260.000	771,196.753
กันยายน	395,547.254	31,167.245	225,457.028	181,633.693	19,747.943	20,462.000	874,015.163
ตุลาคม	436,815.099	35,271.021	280,327.847	217,971.113	20,313.561	30,086.568	1,020,785.209
พฤศจิกายน	401,745.173	31,292.047	261,152.684	191,765.873	18,633.898	13,012.500	917,602.175
ธันวาคม	457,058.550	28,922.378	271,923.889	204,502.783	24,094.132	25,561.000	1,012,062.732
รวม	5,119,488.918	342,327.074	2,792,127.104	2,274,235.537	246,796.556	275,425.068	11,050,400.257
ธรรมาดา	1,090,092.870	225,048.464	1,599,252.470	1,394,041.560	183,692.300	12,511.000	4,504,638.664
บริสุทธิ์	4,029,396.048	117,278.610	1,192,874.634	880,193.977	63,104.256	262,914.068	6,545,761.593

หมายเหตุ ตัวเลขมีการเปลี่ยนแปลงเนื่องจากการปรับปรุง กน.2

ตารางผนวกที่ 8 ปริมาณการจำหน่ายน้ำตาลทรายขาวธรรมดาและบริสุทธิ์เพื่อบริโภคภายในประเทศ

ปี 2553-2557 รายเดือน

หน่วย : กระสอบ (100 กก.)

เดือน	2553		2554		2555		2556		2557	
	ขาวธรรมดา	ขาวบริสุทธิ์	ขาวธรรมดา	ขาวบริสุทธิ์	ขาวธรรมดา	ขาวบริสุทธิ์	ขาวธรรมดา	ขาวบริสุทธิ์	ขาวธรรมดา	ขาวบริสุทธิ์
มกราคม	1,270,307.67	589,672.643	1,490,986.985	708,179.873	1,302,715.650	641,602.810	1,557,166.130	752,909.610	1,356,592.700	816,595.130
กุมภาพันธ์	1,149,235.33	699,442.75	1,255,737.280	630,743.299	1,321,937.710	618,103.697	1,137,974.830	738,676.313	1,180,167.920	730,184.439
มีนาคม	1,177,125.22	820,991.313	1,328,205.835	777,283.407	1,448,593.220	793,570.084	1,319,552.660	821,994.511	1,314,093.460	861,744.536
เมษายน	1,054,403.05	681,901.06	1,159,567.240	601,631.413	1,338,910.740	659,249.304	1,339,402.050	832,760.399	1,201,842.530	851,647.691
พฤษภาคม	1,169,164.47	675,048.943	1,230,752.889	613,873.605	1,495,578.850	789,376.819	1,335,790.760	857,857.834	1,244,925.220	882,355.299
มิถุนายน	1,371,636.11	661,498.238	1,205,146.244	583,416.680	1,271,219.270	643,919.137	1,159,164.610	708,196.571	1,247,506.250	798,053.743
กรกฎาคม	1,112,107.78	641,006.48	1,266,285.14	631,383.388	1,449,508.560	697,167.588	1,270,315.200	746,334.270	1,182,380.560	842,521.095
สิงหาคม	1,200,245.67	615,740.79	1,416,542.02	639,657.475	1,369,008.690	652,580.728	1,171,502.020	781,130.841	1,068,147.930	733,755.693
กันยายน	1,104,790.95	564,150.40	1,272,215.46	682,687.341	1,266,658.020	630,765.499	1,275,298.250	722,519.710	1,256,002.130	808,627.966
ตุลาคม	984,089.590	522,902.353	1,136,400.230	495,627.638	1,470,121.740	630,299.528	1,235,116.800	766,755.470	1,251,156.450	883,558.873
พฤศจิกายน	1,159,292.575	645,671.396	1,489,974.050	641,650.491	1,442,787.910	685,963.867	1,297,118.850	841,388.744	1,192,528.054	821,135.089
ธันวาคม	977,062.097	728,442.390	1,397,625.350	799,902.086	1,299,350.720	700,002.457	1,208,583.460	711,426.617	1,243,517.490	888,594.049
รวมทั้งสิ้น	13,729,460.512	7,846,468.756	15,649,438.723	7,806,036.696	16,476,391.080	8,142,601.518	15,306,985.620	9,281,950.890	14,738,860.694	9,918,773.603

ตารางผนวกที่ 9 ปริมาณการจำหน่ายน้ำตาลทรายเพื่อบริโภคภายในประเทศ (โควตา ก)

ตั้งแต่เดือน ม.ค. - ธ.ค. 2557 แยกตามเครือข่าย

หน่วย : กระสอบ (100 กก.)

เครือข่าย	มกราคม		กุมภาพันธ์		มีนาคม	
	ธรรมดา	บริสุทธ์	ธรรมดา	บริสุทธ์	ธรรมดา	บริสุทธ์
<u>โคราช</u>						
สุรินทร์	3,315.80	0.00	4,231.00	0.00	3,231.00	0.00
อุตุฯโคราช	169,905.50	34,968.00	140,466.00	36,370.00	164,326.00	53,371.50
รวม	173,221.30	34,968.00	144,697.00	36,370.00	167,557.00	53,371.50
<u>บ้านโป่ง</u>						
บ้านโป่ง	22,220.01	3,902.81	17,085.00	3,651.81	13,965.00	4,055.00
นครเพชร	51,165.00	40,474.00	33,088.00	26,197.00	32,221.00	25,767.50
รวม	73,385.01	44,376.81	50,173.00	29,848.81	46,186.00	29,822.50
<u>ไทยรุ่งเรือง</u>						
ไทยเพิ่มพูน	0.00	23,345.00	0.00	28,965.00	0.00	28,180.00
ไทยรุ่งเรือง	45,868.92	36,598.30	34,638.24	35,894.42	33,546.40	32,932.012
ไทยอุตุฯ	26,612.00	670.00	36,973.00	1,350.00	30,962.50	1,370.00
น้ำตาลพิษณุโลก	20,311.20	2,483.00	16,770.60	5,328.25	35,509.10	9,740.75
สระบุรี	33,471.00	52,267.200	43,368.00	21,270.800	28,990.50	86,972.412
สหการ	18,200.00	0.00	14,250.00	0.00	17,010.00	0.00
อุตุฯน้ำตาลบ้านไร่	31,830.00	62,653.430	18,525.00	40,805.363	17,755.00	54,341.511
รวม	176,293.12	178,016.930	164,524.84	133,613.833	163,773.50	213,536.685
<u>ท่ามะกา</u>						
ขอนแก่น	41,985.50	26,891.25	25,650.50	21,292.00	33,399.00	25,260.00
ท่ามะกา	15,969.00	19,435.00	14,055.00	12,635.00	33,672.66	58,242.50
นิวกว่างสูบลี	0.00	2,150.00	0.00	3,250.00	187.59	-800.00
นิวกว่างไทย	16,860.00	25,475.50	22,930.00	14,922.50	29,712.16	10,987.54
รวม	74,814.50	73,951.75	62,635.50	52,099.50	96,971.41	93,690.04
<u>ไทยเอกลักษณ์</u>						
เกษตรไทย	64,933.60	49,632.00	51,633.50	70,242.00	61,312.50	47,003.50
ไทยเอกลักษณ์	18,791.10	15,540.00	11,417.50	21,233.00	7,607.50	19,400.50
เกษตรไทย (รวมผล)	15,392.20	30,940.00	14,980.00	13,268.00	19,683.00	23,113.00
รวม	99,116.90	96,112.00	78,031.00	104,743.00	88,603.00	89,517.00

หน่วย: กระสอบ (100 กก.)

เครื่องบริษัท	มกราคม		กุมภาพันธ์		มีนาคม	
	ธรรมดา	ปริสุทธิ	ธรรมดา	ปริสุทธิ	ธรรมดา	ปริสุทธิ
เกษตรผล						
กุมภาปี	33,290.00	1,400.00	29,630.63	975.00	26,466.88	585.25
เกษตรผล	27,485.00	0.00	27,836.50	2.00	32,750.25	23.50
รวม	60,775.00	1,400.00	57,467.13	977.00	59,217.13	608.75
มิตรผล						
มิตรผล	51,606.30	263,690.749	71,334.80	237,819.780	62,675.30	240,428.561
มิตรผล (กาฬสินธุ์)	4,677.80	2,792.896	2,199.400	3,721.000	3,225.600	20,011.750
รวมเกษตรกร (ชย)	13,193.30	45,178.670	12,831.00	38,712.730	35,827.50	46,343.250
รวมเกษตรกร (ชก)	29,869.72	1,260.24	24,519.20	0.25	24,542.62	210.00
สิงห์บุรี	14,170.00	20,854.285	20,610.50	26,920.536	9,935.00	10,916.25
รวม	113,517.12	333,776.840	131,494.90	307,174.296	136,206.02	317,909.811
กลุ่มสุพรรณบุรี						
สุพรรณบุรี	0.00	502.00	0.00	352.00	0.00	0.00
ทิพย์กำแพงเพชร	12,894.50	3,427.50	19,428.00	7,112.00	12,055.00	10,405.50
ทิพย์สุโขทัย	20,065.00	3,941.50	14,596.00	3,813.00	8,670.00	4,030.00
รวม	32,959.50	7,871.00	34,024.00	11,277.00	20,725.00	14,435.50
วังขนาย						
ชัยมงคล	24,553.00	2,048.00	30,610.00	1,722.00	33,927.00	1,480.00
ที.เอ็น.	29,370.00	3,355.00	27,690.75	4,385.00	32,313.25	3,875.25
วังขนาย	8,640.60	0.00	7,730.00	0.00	10,100.00	0.00
ช่างเวียน (ราชสีมา)	66,694.10	3,778.00	50,186.50	7,954.00	61,528.75	3,784.50
รวม	129,257.70	9,181.00	116,217.25	14,061.00	137,869.00	9,139.75

หน่วย: กระสอบ (100 กก.)

เครื่องบริษัท	มกราคม		กุมภาพันธ์		มีนาคม	
	ธรรมดา	บริสุทธิ์	ธรรมดา	บริสุทธิ์	ธรรมดา	บริสุทธิ์
กลุ่มอิสระ						
กำแพงเพชร	27,468.00	0.00	18,565.00	0.00	14,935.00	0.00
ระยอง	7,160.00	0.00	5,480.00	0.00	5,477.50	0.00
ตะวันออก	11,347.30	7,215.00	15,425.00	6,895.00	28,525.00	9,675.00
ประจวบคฤข	19,105.00	3,457.50	12,975.00	3,645.00	15,276.00	3,730.00
ศรีบุรี	32,349.75	25,427.00	33,516.30	28,710.00	37,699.400	25,371.00
ราชบุรี	17,023.50	160.00	17,372.50	160.00	21,460.00	317.00
สทเรือ	34,255.00	0.00	29,600.00	0.00	36,647.50	0.00
ปราณบุรี	11,071.00	670.00	8,806.00	610.00	11,079.00	620.00
บุรีรัมย์	45,029.60	0.00	32,257.00	0.00	44,147.50	0.00
อุทขน้ำตาลอีสาน	21,897.00	0.00	41,969.00	0.00	46,820.00	0.00
รวม	226,706.15	36,929.50	215,965.80	40,020.00	262,066.900	39,713.00
เริ่มอุดม						
เริ่มอุดม	36,083.70	1.00	28,400.00	0.00	11,715.50	0.00
เอราวัณ	66,566.70	10.30	23,392.50	0.00	35,100.00	0.00
รวม	102,650.40	11.30	51,792.50	0.00	46,815.50	0.00
ไทยกาญจน์บุรี						
ไทยกาญจน์บุรี	43,174.00	0.00	34,144.00	0.00	38,995.00	0.00
ไทยกาญจน์บุรี (อุดร)	0.00	0.00	10.00	0.00	1,413.00	0.00
รวม	43,174.00	0.00	34,154.00	0.00	40,408.00	0.00
มิตรเกษตร						
มิตรเกษตร	42,887.00	0.00	34,271.00	0.00	35,165.00	0.00
มิตรเกษตร (อน)	7,835.00	0.00	4,720.00	0.00	12,530.00	0.00
รวม	50,722.00	0.00	38,991.00	0.00	47,695.00	0.00
รวมทั้งสิ้น	1,356,592.700	816,595.130	1,180,167.920	730,184.439	1,314,093.460	861,744.536

หมายเหตุ

- เดือน ม.ค. รวมเกษตรกร (ขก)มีน้ำตาลทรายแดงรวมอยู่ในทรายขาวธรรมดา จำนวน 12,118.80 กส.
- เดือน ก.พ. ที.เอ็น.มีน้ำตาลทรายแดงรวมอยู่ในทรายขาวธรรมดา จำนวน 160.00 กส.
และรวมเกษตรกร (ขก)มีน้ำตาลทรายแดงรวมอยู่ในทรายขาวธรรมดา จำนวน 6,041.50 กส.
- เดือน มี.ค. รวมเกษตรกร (ขก)มีน้ำตาลทรายแดงรวมอยู่ในทรายขาวธรรมดา จำนวน 5,233.00 กส.

หน่วย: กระสอบ (100 กก.)

เครือบริษัท	เมษายน		พฤษภาคม		มิถุนายน	
	รวมดา	บริสุทธิ์	รวมดา	บริสุทธิ์	รวมดา	บริสุทธิ์
<u>โคราช</u>						
สุรินทร์	3,614.50	0.00	3,286.00	3.50	2,656.00	0.00
อุตุฯโคราช	142,869.00	23,534.50	139,030.00	29,586.00	145,760.00	25,345.50
รวม	146,483.50	23,534.50	142,316.00	29,589.50	148,416.00	25,345.50
<u>บ้านโป่ง</u>						
บ้านโป่ง	13,075.00	2,425.00	10,520.00	1,985.00	10,465.00	4,970.00
นครเพชร	29,279.00	15,922.50	30,745.50	21,710.00	32,859.00	22,000.00
รวม	42,354.00	18,347.50	41,265.50	23,695.00	43,324.00	26,970.00
<u>ไทยรุ่งเรือง</u>						
ไทยเพิ่มพูน	0.00	26,050.00	0.00	31,107.50	0.00	23,950.00
ไทยรุ่งเรือง	26,528.60	59,887.10	22,166.20	52,122.26	26,473.20	44,220.10
ไทยอุตุฯ	32,388.00	910.00	29,600.00	1,440.00	24,434.50	170.00
น้ำตาลพิษณุโลก	37,763.40	6,914.00	38,485.40	9,834.00	25,876.60	4,066.50
สระบุรี	27,585.00	66,639.892	33,365.50	69,035.200	31,686.00	66,325.600
สหการ	14,115.00	0.00	14,865.00	0.00	16,720.00	0.00
อุตุฯน้ำตาลบ้านไร่	17,085.00	62,099.856	13,380.00	71,835.090	13,385.00	52,931.146
รวม	155,465.00	222,500.848	151,862.10	235,374.050	138,575.30	191,663.346
<u>ท่ามะกา</u>						
ขอนแก่น	29,560.00	21,798.00	36,755.60	26,515.75	40,508.78	26,158.06
ท่ามะกา	14,272.00	64,320.50	15,726.90	38,655.00	6,850.00	28,567.50
นิวกว่างฮุ้นหลี	0.00	0.00	0.00	0.00	0.00	0.00
นิวกว่างไทย	17,710.00	5,810.00	25,793.50	13,000.50	16,061.36	12,412.50
รวม	61,542.00	91,928.50	78,276.00	78,171.25	63,420.14	67,138.06
<u>ไทยเอกสิทธิ์</u>						
เกษตรไทย	47,649.00	51,552.00	58,653.50	52,675.00	52,858.00	41,573.00
ไทยเอกสิทธิ์	7,330.50	33,324.00	15,395.50	40,039.00	9,630.00	23,228.50
เกษตรไทย (รวมผล)	16,066.50	19,765.00	16,428.50	10,595.00	11,602.00	20,410.00
รวม	71,046.00	104,641.00	90,477.50	103,309.00	74,090.00	85,211.50

หน่วย : กระสอบ (100 กก.)

เครื่องบริษัท	เมษายน		พฤษภาคม		มิถุนายน	
	ธรรมดา	บริสุทธิ	ธรรมดา	บริสุทธิ	ธรรมดา	บริสุทธิ
<u>เกษตรผล</u>						
กุ่มกว่าปี	33,021.25	1,185.00	26,628.38	1,070.00	28,856.68	1,505.00
เกษตรผล	28,245.00	0.50	31,229.90	0.00	33,151.50	0.00
รวม	61,266.25	1,185.50	57,858.28	1,070.00	62,008.18	1,505.00
<u>มิตรผล</u>						
มิตรผล	43,377.30	238,325.592	46,279.30	235,670.749	42,338.80	164,698.087
มิตรผล (กาแฟลิ้นจี่)	3,246.00	7,247.750	3,232.900	8,666.000	4,353.000	11,798.000
รวมเกษตรกร (ชย)	36,537.50	86,091.500	31,758.30	75,089.250	15,914.50	58,696.000
รวมเกษตรกร (ชก)	33,529.18	2,747.50	28,985.94	6,142.00	39,801.08	9,619.00
สิงห์บุรี	5,236.50	11,685.000	27,431.00	27,935.500	15,369.00	101,823.50
รวม	121,926.48	346,097.342	137,687.44	353,503.499	117,776.38	346,634.587
<u>กลุ่มสุพรรณบุรี</u>						
สุพรรณบุรี	0.00	0.00	0.00	0.00	0.00	0.00
ทิพย์กำแพงเพชร	20,981.00	4,007.00	17,504.00	7,664.00	23,824.50	7,777.50
ทิพย์สุโขทัย	11,555.00	4,190.00	12,048.00	10,997.00	19,880.00	6,920.50
รวม	32,536.00	8,197.00	29,552.00	18,661.00	43,704.50	14,698.00
<u>วังขนาย</u>						
ชัยมงคล	25,556.00	2,208.00	21,218.00	3,414.00	31,342.00	1,114.00
ที.เอ็น.	25,353.25	1,736.50	25,524.40	2,264.00	41,067.25	2,805.00
วังขนาย	7,710.00	0.00	8,155.60	0.00	12,450.00	0.00
อ่างเวียน (ราชสีมา)	58,867.00	1,081.50	50,633.00	1,750.50	60,768.75	1,561.50
รวม	117,486.25	5,026.00	105,531.00	7,428.50	145,628.00	5,480.50

หน่วย : กระสอบ (100 กก.)

เครื่องบริษัท	เมษายน		พฤษภาคม		มิถุนายน	
	ธรรมดา	บริสุทธิ์	ธรรมดา	บริสุทธิ์	ธรรมดา	บริสุทธิ์
<u>กลุ่มอิสระ</u>						
กำแพงเพชร	20,490.00	0.00	12,352.00	0.00	11,820.00	0.00
ระยอง	6,312.50	0.00	6,966.60	0.00	7,175.00	0.00
ตะวันออก	24,975.00	7,615.00	29,269.40	7,639.50	28,515.00	5,070.00
ประจวบฯ	13,090.00	1,320.00	13,105.00	5,515.00	16,990.00	4,670.00
บุรี	26,496.05	20,494.50	25,039.00	13,809.00	31,784.750	21,166.25
ราชบุรี	21,208.50	160.00	20,400.00	3,940.00	24,880.00	1,405.00
สทเรือ	35,364.50	0.00	34,927.30	0.00	35,055.00	0.00
ปราณบุรี	7,359.00	600.00	10,242.50	650.00	10,585.50	1,096.00
บุรีรัมย์	33,964.00	0.00	34,526.10	0.00	33,185.50	0.00
อุทยาน้ำตาลอีสาน	31,358.00	0.00	38,932.00	0.00	24,317.00	0.00
รวม	220,617.55	30,189.50	225,759.90	31,553.50	224,307.750	33,407.25
<u>เริ่มอุดม</u>						
เริ่มอุดม	38,000.00	0.00	44,511.00	0.00	28,517.00	0.00
เอราวัณ	46,741.50	0.00	47,377.70	0.00	55,300.00	0.00
รวม	84,741.50	0.00	91,888.70	0.00	83,817.00	0.00
<u>ไทยกาญจน์บุรี</u>						
ไทยกาญจน์บุรี	34,796.00	0.00	30,593.50	0.00	38,614.00	0.00
ไทยกาญจน์บุรี (อุดร)	1,246.00	0.00	3.00	0.00	0.00	0.00
รวม	36,042.00	0.00	30,596.50	0.00	38,614.00	0.00
<u>มิตรเกษตร</u>						
มิตรเกษตร	25,296.00	0.00	33,136.00	0.00	31,245.00	0.00
มิตรเกษตร (อน)	25,040.00	0.00	28,718.30	0.00	32,580.00	0.00
รวม	50,336.00	0.00	61,854.30	0.00	63,825.00	0.00
รวมทั้งสิ้น	1,201,842.530	851,647.690	1,244,925.220	882,355.299	1,247,506.250	798,053.743

หมายเหตุ

- เดือน เม.ย. ที.เอ็น.มีน้ำตาลทรายแดงรวมอยู่ในทรายขาวธรรมดา จำนวน 160.00 กส.
และรวมเกษตรกร (ชก)มีน้ำตาลทรายแดงรวมอยู่ในทรายขาวธรรมดา จำนวน 5,021.10 กส.
- เดือน พ.ค. ที.เอ็น.มีน้ำตาลทรายแดงรวมอยู่ในทรายขาวธรรมดา จำนวน 240.00 กส.
และรวมเกษตรกร (ชก)มีน้ำตาลทรายแดงรวมอยู่ในทรายขาวธรรมดา จำนวน 4,300.60 กส.
- เดือน มิ.ย. ที.เอ็น.มีน้ำตาลทรายแดงรวมอยู่ในทรายขาวธรรมดา จำนวน 80.00 กส.
และรวมเกษตรกร (ชก)มีน้ำตาลทรายแดงรวมอยู่ในทรายขาวธรรมดา จำนวน 1,508.50 กส.

หน่วย: กระสอบ (100 กก.)

เครือบริษัท	กรกฎาคม		สิงหาคม		กันยายน	
	ธรรมดา	ปริสุทธิ	ธรรมดา	ปริสุทธิ	ธรรมดา	ปริสุทธิ
<u>โคราช</u>						
สุรินทร์	1,790.00	8.00	786.00	0.00	1,226.00	0.00
อุตุฯโคราช	105,404.90	23,799.50	92,116.00	17,301.00	122,258.50	31,878.10
รวม	107,194.90	23,807.50	92,902.00	17,301.00	123,484.50	31,878.10
<u>บ้านโป่ง</u>						
บ้านโป่ง	11,570.00	3,710.00	8,430.00	3,695.00	10,975.00	1,985.00
นครเพชร	35,595.40	23,307.00	25,965.00	14,000.00	32,740.50	23,785.00
รวม	47,165.40	27,017.00	34,395.00	17,695.00	43,715.50	25,770.00
<u>ไทยรุ่งเรือง</u>						
ไทยเพิ่มพูน	3.20	25,847.50	0.00	21,490.00	0.00	24,569.87
ไทยรุ่งเรือง	32,061.60	42,852.84	26,047.60	43,326.67	34,043.28	49,317.588
ไทยอุตุฯ	17,038.50	60.00	18,125.00	60.00	15,400.00	120.00
น้ำตาลพิษณุโลก	22,184.80	8,081.25	22,174.00	7,477.50	23,506.70	12,619.00
สระบุรี	27,967.00	53,341.830	27,437.50	28,615.100	27,055.50	21,135.69
สหการ	12,330.00	0.00	11,960.00	0.00	14,491.00	0.00
อุตุฯน้ำตาลบ้านไร่	11,415.00	70,451.884	6,250.00	53,867.169	12,790.00	43,856.633
รวม	123,000.10	200,635.304	111,994.10	154,836.439	127,286.48	151,618.781
<u>ท่ามะกา</u>						
ขอนแก่น	38,909.80	27,868.00	28,770.00	19,672.00	34,158.50	14,698.50
ขอนแก่น (วังสะพุง)	0.00	0.00	0.00	0.00	1,000.00	0.00
ท่ามะกา	3,960.00	41,425.50	3,785.00	38,390.00	12,515.00	44,934.00
นิวกวางสู่นหลี	0.00	0.00	0.00	0.00	990.00	130.50
นิวกุงไทย	26,376.10	5,076.50	18,481.50	12,719.50	18,555.50	20,773.50
รวม	69,245.90	74,370.00	51,036.50	70,781.50	67,219.00	80,536.50
<u>ไทยเอกลักษณ์</u>						
เกษตรไทยอินเตอร์ฯ	41,868.70	39,284.50	48,825.00	57,055.00	30,341.50	67,400.00
ไทยเอกลักษณ์	13,431.20	21,137.00	15,195.00	16,352.50	18,371.00	26,329.00
เกษตรไทยอินเตอร์ฯ(รวมผล)	2,740.90	30,373.00	16.00	6,373.00	24.50	19,366.00
รวม	58,040.80	90,794.50	64,036.00	79,780.50	48,737.00	113,095.00

หน่วย: กระสอบ (100 กก.)

เครื่องบริษัท	กรกฎาคม		สิงหาคม		กันยายน	
	ธรรมดา	ปริสุทธิ	ธรรมดา	ปริสุทธิ	ธรรมดา	ปริสุทธิ
เกษตรผล						
กุมภาพันธ์	27,410.88	1,158.00	22,037.00	870.00	21,989.83	1,152.50
เกษตรผล	31,896.00	0.00	32,906.50	0.00	35,664.50	0.00
รวม	59,306.88	1,158.00	54,943.50	870.00	57,654.33	1,152.500
มิตรผล						
มิตรผล	40,708.70	163,618.791	50,104.80	204,960.504	42,222.00	214,043.586
มิตรผล (กาแฟลินธุ์)	7,405.10	49,577.25	6,048.00	20,797.75	17,121.00	42,793.25
รวมเกษตรกร (ชย)	15,950.00	83,887.25	13,035.00	48,079.00	30,625.00	55,276.00
รวมเกษตรกร (ชก)	45,333.38	24,458.00	33,830.28	15,428.50	34,092.32	8,560.00
สิงห์บุรี	26,126.00	37,327.25	24,587.50	34,509.00	20,378.00	14,687.00
รวม	135,523.18	358,868.541	127,605.58	323,774.754	144,438.32	335,359.836
กลุ่มสุพรรณบุรี						
สุพรรณบุรี	0.00	0.00	0.00	0.00	0.00	0.00
ทิพย์กำแพงเพชร	23,259.70	8,672.00	29,789.50	18,486.50	32,258.50	25,575.50
ทิพย์สุโขทัย	14,446.30	8,955.00	13,635.00	8,094.00	40,840.00	5,695.50
รวม	37,706.00	17,627.00	43,424.50	26,580.50	73,098.50	31,271.00
วังขนาย						
ชัยมงคล	12,416.00	108.00	12,878.00	64.00	20,880.00	0.00
ที.เอ็น.	28,505.50	1,832.75	29,628.50	995.00	35,644.00	3,228.25
วังขนาย	11,850.00	0.00	10,700.00	0.00	12,737.50	0.00
ช่างเวียง (ราชสีมา)	61,663.20	2,019.50	63,030.50	1,032.50	72,962.50	786.75
รวม	114,434.70	3,960.25	116,237.00	2,091.50	142,224.00	4,015.00

หน่วย: กระสอบ (100 กก.)

เครื่องบริษัท	กรกฎาคม		สิงหาคม		กันยายน	
	ธรรมดา	ปริสุทธิ	ธรรมดา	ปริสุทธิ	ธรรมดา	ปริสุทธิ
<u>กลุ่มอิสระ</u>						
กำแพงเพชร	11,760.00	0.00	15,145.00	0.00	12,575.00	0.00
ระยอง	6,482.50	0.00	6,837.50	0.00	7,226.50	0.00
ตะวันออก	19,205.00	8,783.50	15,255.00	7,665.00	16,450.00	8,130.00
ประจวบคฤข	17,005.00	4,070.00	15,165.00	3,684.00	13,165.00	2,910.00
ครบุรี	28,068.75	29,350.00	19,080.50	25,995.50	24,142.50	20,361.25
ราชบุรี	23,481.10	1,382.50	20,111.00	1,350.00	34,075.50	1,970.00
สหรือ	39,165.00	0.00	32,155.50	0.00	34,974.00	0.00
ปราณบุรี	5,649.70	685.00	2,846.00	1,150.00	4,478.00	560.00
บุรีรัมย์	49,997.75	0.00	44,346.25	0.00	57,938.50	0.00
อุทขน้ำตาลอีสาน	27,807.00	0.00	29,421.00	0.00	33,563.00	0.00
รวม	228,621.80	44,271.00	200,362.75	39,844.50	238,588.00	33,931.25
<u>เริ่มอุดม</u>						
เริ่มอุดม	14,071.00	0.00	13,902.00	0.00	16,602.50	0.00
เอราวัณ	88,054.90	12.00	77,600.00	0.00	75,027.50	0.00
รวม	102,125.90	12.00	91,502.00	0.00	91,630.00	0.00
<u>ไทยกาญจนบุรี</u>						
ไทยกาญจนบุรี	32,699.50	0.00	35,544.50	200.00	53,964.50	0.00
ไทยกาญจนบุรี (อุดร)	2.00	0.00	0.50	0.00	226.00	0.00
รวม	32,701.50	0.00	35,545.00	200.00	54,190.50	0.00
<u>มิตรเกษตร</u>						
มิตรเกษตร	24,796.00	0.00	23,549.00	0.00	25,511.00	0.00
มิตรเกษตร (อน)	42,517.50	0.00	20,615.00	0.00	18,225.00	0.00
รวม	67,313.50	0.00	44,164.00	0.00	43,736.00	0.00
รวมทั้งสิ้น	1,182,380.560	842,521.095	1,068,147.930	733,755.693	1,256,002.130	808,627.967

หมายเหตุ

- เดือน ก.ค. ที.เอ็น. มีน้ำตาลทรายแดงรวมอยู่ในทรายขาวธรรมดา จำนวน 160.00 กส.
รวมเกษตรกร (ชก) มีน้ำตาลทรายแดงรวมอยู่ในทรายขาวธรรมดา จำนวน 1,195.80 กส.
- เดือน ส.ค. ที.เอ็น. มีน้ำตาลทรายแดงรวมอยู่ในทรายขาวธรรมดา จำนวน 160.00 กส.
รวมเกษตรกร (ชก) มีน้ำตาลทรายแดงรวมอยู่ในทรายขาวธรรมดา จำนวน 1,755.80 กส.
- เดือน ก.ย. ที.เอ็น. มีน้ำตาลทรายแดงรวมอยู่ในทรายขาวธรรมดา จำนวน 160.00 กส.
รวมเกษตรกร (ชก) มีน้ำตาลทรายแดงรวมอยู่ในทรายขาวธรรมดา จำนวน 1,294.60 กส.

หน่วย : กระสอบ (100 กก.)

เครือบริษัท	ตุลาคม		พฤศจิกายน		ธันวาคม		รวมทั้งสิ้น	
	ธรรมดา	ปริสุทธิ	ธรรมดา	ปริสุทธิ	ธรรมดา	ปริสุทธิ	ธรรมดา	ปริสุทธิ
<u>โคราช</u>								
สุรินทร์	3,563.60	0.00	2,738.00	0.00	305.00	0.00	30,742.90	11.50
อุตุฯโคราช	65,798.40	21,605.00	18,935.00	17,247.50	50,494.00	25,397.75	1,357,363.30	340,404.35
รวม	69,362.00	21,605.00	21,673.00	17,247.50	50,799.00	25,397.75	1,388,106.20	340,415.85
<u>บ้านโป่ง</u>								
บ้านโป่ง	11,445.00	1,660.50	14,425.00	4,415.00	19,560.00	5,398.00	163,735.01	41,853.12
นครเพชร	36,066.20	15,303.50	79,786.00	14,181.00	83,779.50	35,198.50	503,290.10	277,846.00
รวม	47,511.20	16,964.00	94,211.00	18,596.00	103,339.50	40,596.50	667,025.11	319,699.12
<u>ไทยรุ่งเรือง</u>								
ไทยเพิ่มพูน	3.40	22,851.50	0.00	12,473.00	23,090.00	17,962.00	23,096.60	286,791.37
ไทยรุ่งเรือง	26,732.40	64,338.50	8,875.80	63,713.00	4,921.60	44,236.50	321,903.84	569,439.29
ไทยอุตุฯ	13,441.90	220.00	11,040.00	60.00	0.00	0.00	256,015.40	6,430.00
น้ำตาลพิษณุโลก	19,948.10	12,666.00	17,019.10	9,972.25	19,598.00	11,892.50	299,147.00	101,075.00
สระบุรี	52,535.50	24,255.600	60,751.00	43,887.744	36,987.00	26,543.360	431,199.50	560,290.43
สหการ	10,060.07	0.00	10,057.93	0.00	12,797.00	0.00	166,856.00	0.00
อุตุฯน้ำตาลบ้านไร่	30,640.00	58,078.698	27,065.00	63,247.120	26,725.00	67,287.069	226,845.00	701,454.97
รวม	153,361.37	182,410.298	134,808.83	193,353.114	124,118.60	167,921.429	1,725,063.34	2,225,481.057
<u>ท่ามะกา</u>								
ขอนแก่น	34,046.60	27,126.00	38,620.23	26,533.50	36,653.00	37,571.75	419,017.51	301,384.81
ท่ามะกา	19,353.50	37,914.00	48,290.63	25,653.01	24,607.00	5,864.00	213,056.69	416,036.01
นิวกวังสุนหลี	1,380.60	0.00	0.00	0.00	0.00	0.00	2,558.19	4,730.50
นิวกวังไทย	53,798.52	42,124.81	21,384.50	26,540.50	33,254.50	51,410.00	300,917.64	241,253.35
รวม	108,579.22	107,164.81	108,295.36	78,727.01	94,514.50	94,845.75	935,550.03	963,404.67
<u>ไทยเอกลักษณ์</u>								
เกษตรไทยอินเตอร์ฯ	39,788.70	77,793.50	35,019.50	57,317.00	44,544.50	64,995.00	577,428.00	676,522.50
ไทยเอกลักษณ์	14,295.00	21,891.50	13,721.50	57,401.50	21,260.00	64,269.50	166,445.80	360,146.00
เกษตรไทยอินเตอร์ฯ(รวมผล)	0.00	19,481.00	3.00	0.00	1,770.00	12,008.00	98,706.60	205,692.00
รวม	54,083.70	119,166.00	48,744.00	114,718.50	67,574.50	141,272.50	842,580.40	1,242,360.50

หน่วย : กระสอบ (100 กก.)

เครื่องบริษัท	ตุลาคม		พฤศจิกายน		ธันวาคม		รวมทั้งสิ้น	
	ธรรมดา	บริสุทธิ์	ธรรมดา	บริสุทธิ์	ธรรมดา	บริสุทธิ์	ธรรมดา	บริสุทธิ์
เกษตรผล								
กุมภาพันธ์	32,656.30	1,564.00	19,123.16	1,107.50	21,408.00	1,237.50	322,518.99	13,809.75
เกษตรผล	49,924.10	0.50	41,844.50	1.50	51,380.00	0.00	424,313.75	28.00
รวม	82,580.40	1,564.50	60,967.66	1,109.00	72,788.00	1,237.50	746,832.74	13,837.75
มิตรผล								
มิตรผล	45,730.09	174,824.755	40,440.664	186,392.565	63,472.20	221,090.720	600,290.25	2,545,564.44
มิตรผล (กาแฟลินธุ์)	51,527.12	45,947.84	37,114.30	30,625.00	16,453.70	23,926.25	156,603.92	267,904.74
รวมเกษตรกร (ชย)	13,241.65	64,443.76	25,410.00	43,902.50	29,322.50	38,449.75	273,646.25	684,149.66
รวมเกษตรกร (ชก)	43,919.10	45,712.420	38,537.340	37,587.000	29,309.740	44,759.000	406,269.90	196,483.91
สิ่งห้บุรี	21,223.10	11,651.49	4,970.000	1,294.75	2,525.000	6,275.00	192,561.60	305,879.56
รวม	175,641.06	342,580.265	146,472.304	299,801.815	141,083.140	334,500.720	1,629,371.924	3,999,982.306
กลุ่มสุพรรณบุรี								
สุพรรณบุรี	0.00	0.00	0.00	0.00	0.00	0.00	0.00	854.00
ทิพย์กำแพงเพชร	36,508.80	19,640.50	8,280.50	9,000.00	4,081.00	1,928.50	240,865.00	123,696.50
ทิพย์สุโขทัย	13,949.10	17,260.00	33,831.00	28,300.00	43,269.50	21,423.00	246,784.90	123,619.50
รวม	50,457.90	36,900.50	42,111.50	37,300.00	47,350.50	23,351.50	487,649.90	248,170.00
วังขนาย								
ชัยมงคล	18,080.00	40.50	24,890.00	0.00	16,840.00	240.00	273,190.00	12,438.50
ที.เอ็น.	26,862.60	4,102.00	31,323.00	3,778.50	27,337.50	13,294.50	360,620.00	45,651.75
วังขนาย	10,440.00	0.00	9,120.00	0.00	6,720.00	0.00	116,353.70	0.00
ช่างเวียน (ราชสีมา)	51,086.50	933.00	63,153.00	1,277.25	51,801.00	7,277.50	712,374.80	33,236.50
รวม	106,469.10	5,075.50	128,486.00	5,055.75	102,698.50	20,812.00	1,462,538.50	91,326.75

หน่วย : กระสอบ (100 กก.)

เครื่องบริษัท	ตุลาคม		พฤศจิกายน		ธันวาคม		รวมทั้งสิ้น	
	รวมราคา	ปริมาตร	รวมราคา	ปริมาตร	รวมราคา	ปริมาตร	รวมราคา	ปริมาตร
กลุ่มอิสระ								
กำแพงเพชร	15,470.00	0.00	17,325.00	0.00	15,785.00	0.00	193,690.00	0.00
ระยอง	8,137.50	0.00	8,130.50	0.00	14,092.50	0.00	89,478.60	0.00
ตะวันออก	23,630.00	5,740.00	24,080.00	8,530.00	24,450.00	5,625.00	261,126.70	88,583.00
ประจวบฯ	11,246.90	1,361.50	13,715.00	2,270.00	14,393.50	2,497.00	175,231.40	39,130.00
บุรี	20,891.10	36,712.50	32,608.40	36,654.40	41,773.00	28,541.40	353,449.50	312,592.80
ราชบุรี	24,983.00	5,703.50	25,386.00	7,022.00	24,761.00	1,535.00	275,142.10	25,105.00
สรวง	62,110.50	0.00	78,525.00	0.00	81,040.50	0.00	533,819.80	0.00
ปรามบุรี	5,000.50	610.00	7,850.00	750.00	10,029.50	460.00	94,996.70	8,461.00
บุรีรัมย์	38,792.50	0.00	37,446.00	0.00	32,873.25	0.00	484,503.95	0.00
อุทัยธานี	43,263.00	0.00	30,311.00	0.00	24,833.00	0.00	394,491.00	0.00
รวม	253,525.00	50,127.50	275,376.90	55,226.40	284,031.25	38,658.40	2,855,929.75	473,871.80
เริ่มอุดม								
เริ่มอุดม	10,417.50	0.00	9,441.00	0.00	27,630.00	0.00	279,291.20	1.00
เอราวัณ	52,801.00	0.00	29,794.50	0.00	37,651.00	0.00	635,407.30	22.30
รวม	63,218.50	0.00	39,235.50	0.00	65,281.00	0.00	914,698.50	23.30
ไทยกาญจนบุรี								
ไทยกาญจนบุรี	52,149.50	0.50	62,370.00	0.00	69,656.00	0.00	526,700.50	200.50
ไทยกาญจนบุรี (อุดร)	10.00	0.00	0.00	0.00	0.00	0.00	2,910.50	0.00
รวม	52,159.50	0.500	62,370.00	0.000	69,656.00	0.000	529,611.00	200.500
มิตรเกษตร								
มิตรเกษตร	20,707.50	0.00	20,186.00	0.00	18,953.00	0.00	335,702.50	0.00
มิตรเกษตร (อุทัยธานี)	13,500.00	0.00	9,590.00	0.00	1,330.00	0.00	217,200.80	0.00
รวม	34,207.50	0.00	29,776.00	0.00	20,283.00	0.00	552,903.30	0.00
รวมทั้งสิ้น	1,251,156.45	883,558.873	1,192,528.054	821,135.089	1,243,517.490	888,594.049	14,737,860.694	9,918,773.603

หมายเหตุ

- เดือน ต.ค. ที.เอ็น. มีน้ำตาลทรายแดงรวมอยู่ในทรายขาวธรรมดา จำนวน 160.00 กส.

รวมเกษตรกร (ชก) มีน้ำตาลทรายแดงรวมอยู่ในทรายขาวธรรมดา จำนวน 888.80 กส.

- เดือน พ.ย. รวมเกษตรกร (ชก) มีน้ำตาลทรายแดงรวมอยู่ในทรายขาวธรรมดา จำนวน 815.80 กส.

- เดือน ธ.ค. รวมเกษตรกร (ชก) มีน้ำตาลทรายแดงรวมอยู่ในทรายขาวธรรมดา จำนวน 394.20 กส.

ตารางผนวกที่ 10 รวมปริมาณและรายได้จากการจำหน่ายน้ำตาลทรายภายในประเทศ รวมทั้งปีโควตา.

ม.ค. - ธ.ค. 2557

หน่วย : กระสอบ (100 กก.)

ชื่อโรงงาน	รวม(ขาวธรรมดา+รายได้)		รวม(ขาวบริสุทธิ์+ รายได้)		รวม(ขาว+บริสุทธิ์) 54/55,55/56,56/57,57/58	
	ปริมาณ (กระสอบ)	รายได้ (บาท)	ปริมาณ (กระสอบ)	รายได้ (บาท)	ปริมาณ (กระสอบ)	รายได้ (บาท)
เขต 1						
น้ำตาลทิพย์สุโขทัย	246,784.900	501,713,701.700	123,619.500	264,545,730.000	370,404.400	766,259,431.700
ไทยเอกลักษณ์	166,445.800	338,384,311.400	360,146.000	770,712,440.000	526,591.800	1,109,096,751.400
รวมเขต 1	413,230.700	840,098,013.100	483,765.500	1,035,258,170.000	896,996.200	1,875,356,183.100
เขต 2						
กำแพงเพชร	193,690.000	393,771,770.000	0.000	0.000	193,690.000	393,771,770.000
น้ำตาลทิพย์กำแพงเพชร	240,865.000	489,678,545.000	123,696.500	264,710,510.000	364,561.500	754,389,055.000
นครเพชร	503,290.100	1,023,188,773.300	277,009.000	592,799,260.000	780,299.100	1,615,988,033.300
น้ำตาลพิษณุโลก	299,147.000	608,165,851.000	101,075.000	216,300,500.000	400,222.000	824,466,351.000
เกษตรไทย อินเดอ (รวมผล)	98,706.600	200,670,517.800	205,692.000	440,180,880.000	304,398.600	640,851,397.800
มิตรเกษตร (สุทัยธานี)	217,200.800	441,569,226.400	0.000	0.000	217,200.800	441,569,226.400
รวมเขต 2	1,552,899.500	3,157,044,683.500	707,472.500	1,513,991,150.000	2,260,372.000	4,671,035,833.500
เขต 3						
เกษตรไทย	577,428.000	1,173,911,124.000	676,522.500	1,447,758,150.000	1,253,950.500	2,621,669,274.000
สิงห์บุรี	192,561.600	391,477,732.800	305,879.561	654,582,260.540	498,441.161	1,046,059,993.340
ไทยรุ่งเรือง	321,903.840	654,430,506.720	569,439.290	1,218,600,080.600	891,343.130	1,873,030,587.320
ที.เอ็น.	359,180.000	730,212,940.000	45,651.750	97,694,745.000	404,831.750	827,907,685.000
สระบุรี	431,199.500	876,628,583.500	560,290.428	1,199,021,515.920	991,489.928	2,075,650,099.420
รวมเขต 3	1,882,272.940	3,826,660,887.020	2,157,783.529	4,617,656,752.060	4,040,056.469	8,444,317,639.080
เขต 4						
มิตรผล	600,290.254	1,220,390,086.382	2,545,383.439	5,447,120,559.460	3,145,673.693	6,667,510,645.842
ชัยมงคล	273,190.000	555,395,270.000	12,438.500	26,618,390.000	285,628.500	582,013,660.000
ราชบุรี	275,142.100	559,363,889.300	25,105.000	53,724,700.000	300,247.100	613,088,589.300
บ้านโป่ง	163,735.010	332,873,275.330	42,690.120	91,356,856.800	206,425.130	424,230,132.130
มิตรเกษตร	335,702.500	682,483,182.500	0.000	0.000	335,702.500	682,483,182.500
ไทยกาญจนบุรี	526,700.500	1,070,782,116.500	200.500	429,070.000	526,901.000	1,071,211,186.500
อุตสาหกรรมน้ำตาลบ้านไร่	226,845.000	461,175,885.000	701,454.969	1,501,113,633.660	928,299.969	1,962,289,518.660
นิวกุ้งไทย	300,917.640	611,765,562.120	241,253.350	516,282,169.000	542,170.990	1,128,047,731.120
ท่ามะกา	213,056.690	433,144,250.770	416,036.010	890,317,061.400	629,092.700	1,323,461,312.170
ประจวบอุตสาหกรรม	175,231.400	356,245,436.200	39,130.000	83,738,200.000	214,361.400	439,983,636.200
ไทยเพิ่มพูน	6.600	13,417.800	286,731.370	613,605,131.800	286,737.970	613,618,549.600
ไทยอุตสาหกรรม	279,105.400	567,421,278.200	6,490.000	13,888,600.000	285,595.400	581,309,878.200
รวมเขต 4	3,369,923.094	6,851,053,650.102	4,316,913.258	9,238,194,372.120	7,686,836.352	16,089,248,022.222
เขต 5						
สุพรรณบุรี	0.000	0.000	854.000	1,827,560.000	854.000	1,827,560.000
รวมเขต 5	0.000	0.000	854.000	1,827,560.000	854.000	1,827,560.000
เขต 6						
ปราณบุรี	94,996.700	193,128,291.100	8,461.000	18,106,540.000	103,457.700	211,234,831.100
รวมเขต 6	94,996.700	193,128,291.100	8,461.000	18,106,540.000	103,457.700	211,234,831.100

หน่วย : กระสอบ (100 กก.)

ชื่อโรงงาน	รวม(ข้าวธรรมดา+รายได้)		รวม(ข้าวบริสุทธิ์+ รายได้)		รวม (ข้าว+บริสุทธิ์) 54/55,55/56,56/57,57/58	
	ปริมาณ (กระสอบ)	รายได้ (บาท)	ปริมาณ (กระสอบ)	รายได้ (บาท)	ปริมาณ (กระสอบ)	รายได้ (บาท)
เขต 7						
สหการ	166,856.000	339,218,248.000	0.000	0.000	166,856.000	339,218,248.000
นิวกว่างซันหลี	2,558.190	5,200,800.270	4,730.500	10,123,270.000	7,288.690	15,324,070.270
ตะวันออก	261,126.700	530,870,581.100	88,583.000	189,567,620.000	349,709.700	720,438,201.100
ระยอง	89,478.600	181,909,993.800	0.000	0.000	89,478.600	181,909,993.800
รวมเขต 7	520,019.490	1,057,199,623.170	93,313.500	199,690,890.000	613,332.990	1,256,890,513.170
เขต 9						
สุรินทร์	30,742.900	62,500,315.700	11.500	24,610.000	30,754.400	62,524,925.700
สหเรือง	533,819.800	1,085,255,653.400	0.000	0.000	533,819.800	1,085,255,653.400
เริ่มอุดม	279,291.200	567,799,009.600	1.000	2,140.000	279,292.200	567,801,149.600
เอราวัณ	635,407.300	1,291,783,040.900	22.300	47,722.000	635,429.600	1,291,830,762.900
กุมภวาปี	322,518.990	655,681,106.670	13,809.750	29,552,865.000	336,328.740	685,233,971.670
ขอนแก่น	420,017.510	853,895,597.830	301,384.810	644,963,493.400	721,402.320	1,498,859,091.230
เกษตรผล	424,313.750	862,629,853.750	28.000	59,920.000	424,341.750	862,689,773.750
มิตรภาพสินธุ์	156,603.920	318,375,769.360	267,904.736	573,316,135.040	424,508.656	891,691,904.400
อุทยานน้ำตาลอีสาน	394,491.000	802,000,203.000	0.000	0.000	394,491.000	802,000,203.000
บุรีรัมย์	484,503.950	984,996,530.350	0.000	0.000	484,503.950	984,996,530.350
อุตสาหกรรมโคราช	1,357,363.300	2,759,519,588.900	340,404.350	728,465,309.000	1,697,767.650	3,487,984,897.900
รวมเกษตรกร (ชก)	364,525.400	741,080,138.200	196,664.910	420,862,907.400	561,190.310	1,161,943,045.600
ช่างเวียง	712,374.800	1,448,257,968.400	33,236.500	71,126,110.000	745,611.300	1,519,384,078.400
ครบุรี	353,449.500	718,562,833.500	312,592.800	668,948,592.000	666,042.300	1,387,511,425.500
รวมเกษตรกร (ชย)	273,646.250	556,322,826.250	684,149.660	1,464,080,272.400	957,795.910	2,020,403,098.650
ไทยกา ญจนบุรี (อุดร)	2,910.500	5,917,046.500	0.000	0.000	2,910.500	5,917,046.500
วังขนาย	116,353.700	236,547,072.100	0.000	0.000	116,353.700	236,547,072.100
รวมเขต 9	6,862,333.770	13,951,124,554.410	2,150,210.316	4,601,450,076.240	9,012,544.086	18,552,574,630.650
รวมทั้งสิ้น	14,695,676.194	29,876,309,702.402	9,918,773.603	21,226,175,510.420	24,614,449.797	51,102,485,212.822

หมายเหตุ

ปี 55/56 ธรรมดาใช้ราคา 2,033.00 บาท บริสุทธิ์ใช้ราคา 2,140.00 บาท

รวมเกษตรกร (ชก) จำหน่ายน้ำตาลทรายแดงอยู่ในชาวธรรมดาแต่ยังไม่ได้รวมยอดในตารางฉบับนี้จำนวน 721.70 กส.

ปี 56/57 ที.เอ็น. จำหน่ายน้ำตาลทรายแดงอยู่ในชาวธรรมดาจำนวน 1,440.00 กส. รวมเกษตรกร (ชก) 40,628.60 กส.

ปี 57/58 รวมเกษตรกร (ชก) จำหน่ายน้ำตาลทรายแดงอยู่ในชาวธรรมดาจำนวน 394.20 กส.

ตารางผนวกที่ 11 ปริมาณและรายได้จากการจำหน่ายน้ำตาลทรายขาวภายในประเทศยกตามชนิดน้ำตาล

มกราคม - ธันวาคม 2557

หน่วย : กระสอบ (100 กก.)

เดือน	น้ำตาลขาวธรรมดา			น้ำตาลขาวบริสุทธิ์			รวม		
	ปริมาณ (กระสอบ)	รายได้ (บาท)	ราคาเฉลี่ย (บาท/กระสอบ)	ปริมาณ (กระสอบ)	รายได้ (บาท)	ราคาเฉลี่ย (บาท/กระสอบ)	ปริมาณ (กระสอบ)	รายได้ (บาท)	ราคาเฉลี่ย (บาท/กระสอบ)
มกราคม	1,356,592.700	2,757,952,959.100	2,033.00	816,595.130	1,747,513,578.200	2,140.00	2,173,187.830	4,505,466,537.300	2,073.21
กุมภาพันธ์	1,180,167.920	2,399,281,381.360	2,033.00	730,184.439	1,562,594,699.460	2,140.00	1,910,352.359	3,961,876,080.820	2,073.90
มีนาคม	1,314,093.460	2,671,552,004.180	2,033.00	861,744.536	1,844,133,307.040	2,140.00	2,175,837.996	4,515,685,311.220	2,075.38
เมษายน	1,201,842.530	2,443,345,863.490	2,033.00	851,647.691	1,822,526,058.740	2,140.00	2,053,490.221	4,265,871,922.230	2,077.38
พฤษภาคม	1,244,925.220	2,530,932,972.260	2,033.00	882,355.299	1,888,240,339.860	2,140.00	2,127,280.519	4,419,173,312.120	2,077.38
มิถุนายน	1,247,506.250	2,536,180,206.250	2,033.00	798,053.743	1,707,835,010.020	2,140.00	2,045,559.993	4,244,015,216.270	2,074.74
กรกฎาคม	1,182,380.560	2,403,779,678.480	2,033.00	842,521.095	1,802,995,143.300	2,140.00	2,024,901.655	4,206,774,821.780	2,077.52
สิงหาคม	1,068,147.930	2,171,544,741.690	2,033.00	733,755.693	1,570,237,183.020	2,140.00	1,801,903.623	3,741,781,924.710	2,076.57
กันยายน	1,256,002.130	2,553,452,330.290	2,033.00	808,627.966	1,730,463,847.240	2,140.00	2,064,630.096	4,283,916,177.530	2,074.91
ตุลาคม	1,251,156.450	2,543,601,062.850	2,033.00	883,558.873	1,890,815,988.220	2,140.00	2,134,715.323	4,434,417,051.070	2,077.29
พฤศจิกายน	1,192,528.054	2,424,409,533.782	2,033.00	821,135.089	1,757,229,090.460	2,140.00	2,013,663.143	4,181,638,624.242	2,076.63
ธันวาคม	1,243,517.490	2,528,071,057.170	2,033.00	888,594.049	1,901,591,264.860	2,140.00	2,132,111.539	4,429,662,322.030	2,077.59
รวมทั้งสิ้น	14,738,860.694	29,964,103,790.90	2,033.00	9,918,773.603	21,226,175,510.42	2,140.00	24,657,634.297	51,190,279,301.32	2,076.04

ตารางผนวกที่ 12 ปริมาณและรายได้การจำหน่ายน้ำตาลทรายขาวภายในประเทศ แยกตามชนิดน้ำตาล 2543-2557

หน่วย: กระสอบ (100 กก.)

ปี	น้ำตาลทรายขาวธรรมดา			น้ำตาลทรายขาวบริสุทธิ์			รวมธรรมดา+บริสุทธิ์		
	ปริมาณ (กระสอบ)	รายได้ (บาท)	ราคาเฉลี่ย (บาท/กส.)	ปริมาณ (กระสอบ)	รายได้ (บาท)	ราคาเฉลี่ย (บาท/กส.)	ปริมาณ (กระสอบ)	รายได้ (บาท)	ราคาเฉลี่ย (บาท/กส.)
2543	12,666,255.84	14,458,857,474.11	1,141.53	4,148,502.69	5,008,166,330.72	1,207.22	16,814,758.53	19,467,023,804.83	1,157.73
2544	13,572,964.07	15,965,107,439.64	1,176.24	4,526,217.65	5,642,156,611.64	1,246.55	18,099,181.72	21,607,264,051.28	1,193.83
2545	13,715,309.11	16,128,891,613.82	1,175.98	4,600,346.31	5,734,561,692.75	1,246.55	18,315,655.42	21,863,453,306.57	1,193.70
2546	14,534,330.26	17,095,209,423.92	1,176.20	4,898,052.93	6,105,667,879.93	1,246.55	19,432,383.19	23,200,877,303.85	1,193.93
2547	13,974,565.04	16,434,605,433.88	1,176.04	4,538,609.98	5,657,604,270.52	1,246.55	18,513,175.02	22,092,209,704.40	1,193.32
2548	14,556,274.79	17,116,746,744.73	1,175.90	5,608,189.25	6,990,888,309.55	1,246.55	20,164,464.04	24,107,635,054.28	1,195.55
2549	12,822,573.46	18,335,171,836.70	1,429.91	7,851,557.03	12,033,637,667.40	1,532.64	20,674,130.49	30,368,809,504.10	1,468.93
2550	14,317,524.26	21,447,651,341.48	1,498.00	5,756,410.18	9,239,038,338.90	1,605.00	20,073,934.44	30,686,689,680.38	1,528.68
2551	13,700,991.28	25,401,233,854.44	1,853.97	5,592,654.254	10,964,118,995.81	1,960.45	19,293,645.534	36,365,352,850.25	1,884.84
2552	13,801,238.60	28,057,918,073.80	2,033.00	5,916,169.855	12,660,603,489.70	2,140.00	19,717,408.455	40,718,521,563.50	2,065.11
2553	13,729,460.512	27,911,993,220.896	2,033.00	7,846,468.756	16,791,443,137.84	2,140.00	21,575,929.268	44,703,436,358.736	2,071.91
2554	15,649,438.723	31,815,308,923.859	2,033.00	7,806,036.696	16,704,918,529.44	2,140.00	23,455,475.419	48,520,227,453.299	2,068.61
2555	16,476,391.080	33,496,503,065.640	2,033.00	8,142,601.518	17,425,167,248.52	2,140.00	24,618,992.598	50,921,670,314.160	2,068.39
2556	15,306,985.620	31,119,101,765.460	2,033.00	9,281,950.890	19,863,374,904.600	2,140.00	24,588,936.510	50,982,476,670.060	2,073.39
2557	14,738,860.694	29,964,103,790.902	2,033.00	9,918,773.603	21,226,175,510.420	2,140.00	24,657,634.297	51,190,279,301.322	2,076.04

ตารางผนวกที่ 13 ปริมาณการจำหน่ายน้ำตาลทรายขาวธรรมดาและขาวบริสุทธิ์

ให้กับผู้บริโภคโดยตรงและผู้บริโภคโดยอ้อมรายเดือน ปี 2557

หน่วย : กระสอบ (100 กก.)

เดือน	ผู้บริโภคโดยตรง	ผู้บริโภคโดยอ้อม
	พ่อค้าคนกลาง (ยี่ปี่ว)	
มกราคม	1,264,669.619	908,518.211
กุมภาพันธ์	1,112,680.765	797,671.594
มีนาคม	1,163,307.702	1,012,530.294
เมษายน	1,107,413.049	946,077.171
พฤษภาคม	1,131,244.768	996,035.751
มิถุนายน	1,122,086.738	923,473.255
กรกฎาคม	1,154,469.705	870,431.950
สิงหาคม	1,030,706.870	771,196.753
กันยายน	1,190,614.934	874,015.163
ตุลาคม	1,113,930.114	1,020,785.209
พฤศจิกายน	1,096,060.969	917,602.174
ธันวาคม	1,120,048.807	1,012,062.732
รวมทั้งสิ้น	13,607,234.040	11,050,400.257

ตารางผนวกที่ 14 เปรียบเทียบการใช้น้ำตาลของโรงงานอุตสาหกรรม ระหว่างปี 2556 กับปี 2557

หน่วย : กระสอบ (100 กก.)

ประเภทอุตสาหกรรม	ปี 2556	ปี 2557	- (ลดลง) + เพิ่มขึ้น	เพิ่ม, ลด %
เครื่องดื่ม	4,971,923.250	5,119,488.918	147,565.668	2.97
ขนมปัง (รวมสุราและเบียร์)	301,664.960	342,327.074	40,662.114	13.48
อาหาร (อาหารกระป๋องและน้ำปลา)	2,499,551.880	2,792,127.104	292,575.224	11.71
ผลิตภัณฑ์นม	2,140,363.610	2,274,235.537	133,871.927	6.25
ลูกกวาด	249,131.700	246,796.556	-2,335.144	-0.94
ยาและอื่น ๆ	246,817.390	275,425.068	28,607.678	11.59
รวมทั้งสิ้น	10,409,452.790	11,050,400.257	640,947.467	6.16

ตารางผนวกที่ 15 ปริมาณการจำหน่ายน้ำตาลทรายขาวธรรมดาและบริสุทธิ์เพื่อบริโภคภายในประเทศ แยกตามลักษณะการจำหน่าย ปี 2553-2557

หน่วย : กระสอบ (100 กก.)

รายการ	2553	2554	2555	2556	2557
ยอดจำหน่ายรวม	21,575,929.268	23,455,475.419	24,618,992.598	24,588,936.510	24,657,634.297
บริสุทธิ์	7,846,468.756	15,649,438.723	8,142,601.518	9,281,950.890	9,918,773.603
ธรรมดา	13,729,460.512	7,806,036.696	16,476,391.080	15,306,985.620	14,738,860.694
1. พ่อค้าคนกลาง	11,727,823.098	13,165,697.659	14,045,070.898	14,179,483.720	13,607,234.040
บริสุทธิ์	3,143,147.506	10,687,770.873	3,160,517.038	3,360,632.350	3,373,012.010
ธรรมดา	8,584,675.59	2,477,926.79	10,884,553.86	10,818,851.37	10,234,222.030
พ่อค้าขายส่ง	11,727,823.098	13,165,697.659	14,045,070.898	14,179,483.720	13,607,234.040
บริษัทจังหวัดพาณิชย์	0.00	0.00	0.00	0.00	0.000
2. อุตสาหกรรม	9,848,106.17	10,289,777.76	10,573,921.70	10,409,452.79	11,050,400.257
บริสุทธิ์	4,703,321.25	4,961,667.85	4,982,084.48	5,921,318.54	6,545,761.593
ธรรมดา	5,144,784.92	5,328,109.91	5,591,837.22	4,488,134.25	4,504,638.664
เครื่องดื่ม (บริสุทธิ์)	2,775,044.93	2,744,483.35	2,963,754.78	3,746,757.65	4,029,396.048
(ธรรมดา)	1,703,092.50	1,977,637.04	2,250,931.50	1,225,165.60	1,090,092.870
ขนมปัง (บริสุทธิ์)	103,126.64	131,079.57	100,748.01	93,905.66	117,278.610
(ธรรมดา)	140,279.32	146,231.30	186,353.70	207,759.30	225,048.464
อาหาร (บริสุทธิ์)	1,032,999.63	1,152,998.62	995,270.92	1,043,040.13	1,192,874.634
(ธรรมดา)	1,555,975.80	1,576,906.72	1,730,517.02	1,456,511.75	1,599,252.470
ผลิตภัณฑ์นม (บริสุทธิ์)	510,562.75	576,984.02	671,530.57	752,019.01	880,193.977
(ธรรมดา)	1,456,967.80	1,438,357.85	1,217,962.50	1,388,344.60	1,394,041.560
ลูกกวาด (บริสุทธิ์)	71,778.80	63,818.43	64,510.20	64,178.70	63,104.256
(ธรรมดา)	258,057.50	168,179.00	182,952.50	184,953.00	183,692.300
ยาและอื่น ๆ (บริสุทธิ์)	209,808.50	292,303.86	186,270.00	221,417.39	262,914.068
(ธรรมดา)	30,412.00	20,798.00	23,120.00	25,400.00	12,511.000

ตารางผนวกที่ 16 ปริมาณการจำหน่ายน้ำตาลทรายขาวภายในประเทศ รายเดือน

เปรียบเทียบระหว่างปี 2556 กับปี 2557

หน่วย: กระสอบ (100 กก.)

เดือน	ปี 2556	ปี 2557	- (ลดลง) +เพิ่มขึ้น	เพิ่ม, ลด %
มกราคม	2,310,075.740	2,173,187.830	-136,887.910	-5.93
กุมภาพันธ์	1,876,651.143	1,910,352.359	33,701.216	1.80
มีนาคม	2,141,547.171	2,175,837.996	34,290.825	1.60
เมษายน	2,172,162.449	2,053,490.220	-118,672.229	-5.46
พฤษภาคม	2,193,648.594	2,127,280.519	-66,368.075	-3.03
มิถุนายน	1,867,361.181	2,045,559.993	178,198.812	9.54
กรกฎาคม	2,016,649.470	2,024,901.655	8,252.185	0.41
สิงหาคม	1,952,632.861	1,801,903.623	-150,729.238	-7.72
กันยายน	1,997,817.960	2,064,630.097	66,812.137	3.34
ตุลาคม	2,001,872.270	2,134,715.323	132,843.053	6.64
พฤศจิกายน	2,138,507.594	2,013,663.143	-124,844.451	-5.84
ธันวาคม	1,920,010.077	2,132,111.539	212,101.462	11.05
รวมทั้งสิ้น	24,588,936.510	24,657,634.297	68,697.787	0.28

ตารางผนวกที่ 17

ปริมาณโควตา ก. ปี 2556/57 คงเหลือ ณ วันที่ 30/12/2557

หน่วย : กระสอบ (100 กก.)

เครือบริษัท	โควตา จัดสรรรวม	โควตา ที่ขึ้นงวดแล้ว	ยอดคงเหลือจัดสรร จำนวนน้ำตาล (100%)	ยอดจำหน่ายรวม	ยอดคงเหลือ จากการขึ้นงวดจำหน่าย	คงเหลือ
โคราช						
สุรินทร์	597,140.000	597,140.000	0.000	597,020.750	119.250	119.250
โคราช	830,565.000	830,565.000	0.000	830,564.940	0.060	0.060
รวม	1,427,705.000	1,427,705.000	0.000	1,427,585.690	119.310	119.310
บ้านโป่ง						
นครเพชร	754,492.000	754,492.000	0.000	739,343.940	15,148.060	15,148.060
บ้านโป่ง	224,391.000	224,391.000	0.000	195,575.310	28,815.690	28,815.690
รวม	978,883.000	978,883.000	0.000	934,919.250	43,963.750	43,963.750
ไทยรุ่งเรือง						
ไทยเพิ่มพูน	252,029.000	252,029.000	0.000	252,028.059	0.941	0.941
ไทยอุตสาหกรรม	239,979.000	239,979.000	0.000	239,976.270	2.730	2.730
ไทยรุ่งเรือง	1,129,335.000	1,129,335.000	0.000	1,084,985.986	44,349.014	44,349.014
อุตสาหกรรมไร่	782,200.000	782,200.000	0.000	782,199.551	0.449	0.449
สหการชลบุรี	165,861.000	165,861.000	0.000	165,860.930	0.070	0.070
สระบุรี	786,502.000	786,502.000	0.000	786,499.728	2.272	2.272
พิษณุโลก	354,696.000	354,696.000	0.000	354,695.900	0.100	0.100
รวม	3,710,602.000	3,710,602.000	0.000	3,666,246.424	44,355.576	44,355.576
ท่ามะกา						
ท่ามะกา	371,818.000	371,818.000	0.000	371,806.200	11.800	11.800
นิวกุงไทย	604,079.000	604,079.000	0.000	603,890.290	188.710	188.710
นิวกว่างสันหลี	97,127.000	97,127.000	0.000	96,946.100	180.900	180.900
ขอนแก่น	845,896.000	845,896.000	0.000	693,987.890	151,908.110	151,908.110
ขอนแก่น (ลย)	0.000	0.000	0.000	0.000	0.000	0.000
รวม	1,918,920.000	1,918,920.000	0.000	1,766,630.480	152,289.520	152,289.520
ไทยเอกลักษณ์						
ไทยเอกลักษณ์	498,564.000	498,564.000	0.000	490,580.270	7,983.730	7,983.730
เกษตรไทยอินเตอร์ (รวมผล)	360,873.000	360,873.000	0.000	268,155.800	92,717.200	92,717.200
เกษตรไทยอินเตอร์	1,375,078.000	1,375,078.000	0.000	1,170,151.200	204,926.800	204,926.800
	2,234,515.000	2,234,515.000	0.000	1,928,887.270	305,627.730	305,627.730
เกษตรผล						
เกษตรผล	418,656.000	418,656.000	0.000	418,624.470	31.530	31.530
กุมภวาปี	362,050.000	362,050.000	0.000	362,047.250	2.750	2.750
รวม	780,706.000	780,706.000	0.000	780,671.720	34.280	34.280

หน่วย : กระสอบ (100 กก.)

เครื่องบริษัท	โควตา จัดสรรรวม	โควตา ที่ขึ้นงวดแล้ว	ยอดคงเหลือจัดสรร จำนวนน้ำตาล (100%)	ยอดจำหน่ายรวม	ยอดคงเหลือ จากการขึ้นงวดจำหน่าย	คงเหลือ
มิตรผล						
มิตรผล (กาฬสินธุ์)	1,053,033.000	1,053,033.000	0.000	1,053,032.156	0.844	0.844
สิงห์บุรี	362,088.000	362,088.000	0.000	362,085.600	2.400	2.400
มิตรผล	1,114,048.000	1,114,048.000	0.000	1,114,047.028	0.972	0.972
รวมเกษตรกร (ชก)	1,055,273.000	1,055,273.000	0.000	1,055,270.610	2.390	2.390
รวมเกษตรกร (ชย)	1,294,206.000	1,294,206.000	0.000	1,294,204.584	1.416	1.416
รวม	4,878,648.000	4,878,648.000	0.000	4,878,639.978	8.022	8.022
กลุ่มสุพรรณบุรี						
ทิพย์กำแพงเพชร	359,401.000	359,401.000	0.000	348,611.800	10,789.200	10,789.200
ทิพย์สุโขทัย	358,632.000	358,632.000	0.000	356,373.800	2,258.200	2,258.200
สุพรรณบุรี	81,019.000	81,019.000	0.000	0.500	81,018.500	81,018.500
รวม	799,052.000	799,052.000	0.000	704,986.100	94,065.900	94,065.900
วังขนาย						
ชัยมงคล	198,604.000	198,604.000	0.000	198,565.500	38.500	38.500
วังขนาย	259,953.000	259,953.000	0.000	239,507.600	20,445.400	20,445.400
ที.เอ็น.	367,027.000	367,027.000	0.000	367,027.000	0.000	0.000
ช่างเวียง	658,240.000	658,240.000	0.000	658,216.700	23.300	23.300
รวม	1,483,824.000	1,483,824.000	0.000	1,463,316.800	20,507.200	20,507.200
กลุ่มอิสังระ						
น้ำตาลอีสาน	353,924.000	353,924.000	0.000	350,457.600	3,466.400	3,466.400
กำแพงเพชร	230,079.000	230,079.000	0.000	187,827.000	42,252.000	42,252.000
ประจวบคฤช	213,479.000	213,479.000	0.000	211,849.000	1,630.000	1,630.000
ราชบุรี	285,005.000	285,005.000	0.000	285,003.000	2.000	2.000
ปราณบุรี	118,580.000	118,580.000	0.000	105,832.170	12,747.830	12,747.830
น้ำตาลครบุรี	577,518.000	577,518.000	0.000	577,467.930	50.070	50.070
ตะวันออก	638,950.000	638,950.000	0.000	548,829.500	90,120.500	90,120.500
ระยอง	135,004.000	135,004.000	0.000	56,870.370	78,133.630	78,133.630
สทเรือ	549,298.000	549,298.000	0.000	482,871.300	66,426.700	66,426.700
บุรีรัมย์	438,662.000	438,662.000	0.000	438,661.850	0.150	0.150
รวม	3,540,499.000	3,540,499.000	0.000	3,245,669.720	294,829.280	294,829.280
เริ่มอุดม						
เริ่มอุดม	276,935.000	276,935.000	0.000	276,931.530	3.470	3.470
น้ำตาลเขวาสัน	867,769.000	867,769.000	0.000	867,765.950	3.050	3.050
รวม	1,144,704.000	1,144,704.000	0.000	1,144,697.480	6.520	6.520
ไทยกาญจนบุรี						
ไทยกาญจนบุรี	287,726.000	287,726.000	0.000	287,725.820	0.180	0.180
ไทยกาญจนบุรี (อุดร)	302,605.000	302,605.000	0.000	247,993.000	54,612.000	54,612.000
รวม	590,331.000	590,331.000	0.000	535,718.820	54,612.180	54,612.180
มิตรเกษตร						
มิตรเกษตร	254,483.000	254,483.000	0.000	254,481.570	1.430	1.430
มิตรเกษตร (อน)	257,128.000	257,128.000	0.000	257,127.800	0.200	0.200
รวม	511,611.000	511,611.000	0.000	511,609.370	1.630	1.630
รวมทั้งสิ้น	24,000,000.000	24,000,000.000	0.000	22,989,579.102	1,010,420.898	1,010,420.898

