

ปริมาณการจำหน่ายน้ำตาลทราย เพื่อบริโภคภายในประเทศ ไตรมาสที่ ๔ ปี ๒๕๕๘



คำนำ

หนังสือ "การจำหน่ายน้ำตาลทราย เพื่อบริโภคภายในประเทศ" เล่มนี้เป็นไตรมาสที่ 4 ปี พ.ศ. 2558 ที่ฝ่ายประมวลผลข้อมูลกลางและสารสนเทศ ได้จัดทำขึ้น โดยมีข้อมูลเกี่ยวกับการจำหน่ายน้ำตาลทราย เพื่อบริโภคภายในประเทศ

ข้อมูลต่าง ๆ เหล่านี้ได้รวบรวมสรุปจาก รายงานปริมาณการจำหน่ายน้ำตาลทรายประจำสัปดาห์ รายงานปริมาณการซื้อขายของโรงงานอุตสาหกรรมที่ใช้น้ำตาลทรายเป็นวัตถุดิบ รายเดือน โดยได้จัดแบ่งออกเป็น 2 ส่วน คือ ส่วนที่ 1 ไตรมาสที่ 4 ส่วนที่ 2 จะเป็น ภาคผนวก สรุปตารางสถิติ

ฝ่ายประมวลผลข้อมูลกลางและสารสนเทศ สำนักบริหารอ้อยและน้ำตาลทราย จึงหวังเป็นอย่างยิ่งว่า หนังสือการจำหน่ายภายในประเทศ จะเป็นประโยชน์ต่ออุตสาหกรรมอ้อยและน้ำตาลและผู้ที่เกี่ยวข้องได้พอสมควร ทางฝ่ายฯ จึงมีความยินดีที่จะรับฟังข้อคิดเห็นและคำแนะนำ เพื่อปรับปรุงหนังสือในเล่มต่อไปให้ดียิ่งขึ้น และขอขอบคุณผู้ที่มีส่วนร่วมในการจัดทำหนังสือครั้งนี้ให้สำเร็จลุล่วงไปด้วยดี

กลุ่มงานประมวลผลและข้อมูลสถิติกลาง
ฝ่ายประมวลผลข้อมูลกลางและสารสนเทศ
สำนักบริหารอ้อยและน้ำตาลทราย
สำนักงานคณะกรรมการอ้อยและน้ำตาลทราย

สารบัญ

	หน้า
สารบัญภาพ	2
สารบัญตาราง	3
ตารางภาคผนวก	4
ปริมาณการจำหน่ายน้ำตาลทรายภายในประเทศ ไตรมาสที่ 4 ปี 2558	2 - 12
- ปริมาณการจำหน่ายน้ำตาลทรายภายในประเทศ	2
- ลักษณะการจำหน่ายน้ำตาลทรายภายในประเทศ	6
- การจำหน่ายให้กับผู้บริโภครโดยตรง	
- การจำหน่ายให้กับผู้บริโภครโดยอ้อม	

สารบัญภาพ

หน้า

ภาพที่ 1	กราฟแสดงเปรียบเทียบปริมาณในการจำหน่าย ระหว่างปี 2557 กับปี 2558 รายเดือน	3
ภาพที่ 2	กราฟแสดงสัดส่วนในการจำหน่ายน้ำตาลทราย ในไตรมาสที่ 4 ปี 2558 แยกตามเครือข่ายบริษัท	5
ภาพที่ 3	กราฟแสดงลักษณะการจำหน่ายน้ำตาลทรายภายในประเทศ ในไตรมาสที่ 4 ปี 2558 แยกตามประเภทผู้ซื้อ	7
ภาพที่ 4	กราฟเปรียบเทียบปริมาณการจำหน่ายให้กับผู้บริโภคโดยตรง ระหว่างปี 2557 กับปี 2558 รายเดือน	8
ภาพที่ 5	กราฟแสดงเปรียบเทียบปริมาณการจำหน่ายให้กับอุตสาหกรรม ระหว่างปี 2557 กับปี 2558	11
ภาพที่ 6	กราฟแสดงสัดส่วนจำหน่ายน้ำตาลทรายให้กับผู้บริโภคโดยอ้อม ในไตรมาสที่ 4 ปี 2558 (แยกตามประเภทอุตสาหกรรม)	12

สารบัญตาราง

	หน้า
ตารางที่ 1 ปริมาณการจำหน่ายน้ำตาลทรายขาวธรรมดาและขาวบริสุทธิ์ ในไตรมาสที่ 4	2
ตารางที่ 2 เปรียบเทียบปริมาณในการจำหน่ายน้ำตาลทราย ระหว่างปี 2557 กับปี 2558 (รายเดือน)	3
ตารางที่ 3 ปริมาณการจำหน่ายน้ำตาลทรายขาวธรรมดาและขาวบริสุทธิ์ ในไตรมาสที่ 4 แยกตามเครือข่ายบริษัท	4
ตารางที่ 4 ปริมาณในการจำหน่ายน้ำตาลทรายขาวธรรมดาและขาวบริสุทธิ์ให้กับผู้บริโภคโดยตรง ไตรมาสที่ 4	6
ตารางที่ 5 เปรียบเทียบปริมาณการจำหน่ายให้กับผู้บริโภคโดยตรง ระหว่างปี 2557 กับปี 2558 (รายเดือน)	8
ตารางที่ 6 จำนวนรายที่ซื้อเพื่ออุตสาหกรรม และปริมาณการจำหน่ายขาวธรรมดา ขาวบริสุทธิ์ให้กับผู้บริโภคโดยอ้อม ในไตรมาสที่ 4	9
ตารางที่ 7 ปริมาณการจำหน่ายให้กับผู้บริโภคโดยอ้อม ไตรมาสที่ 4 แยกตามประเภทอุตสาหกรรม รายเดือน	10
ตารางที่ 8 เปรียบเทียบปริมาณการจำหน่ายน้ำตาลทรายให้กับผู้บริโภคโดยอ้อม ไตรมาสที่ 4 ระหว่างปี 2557 กับปี 2558 รายเดือน	11

ตารางภาคผนวก

	หน้า
ตารางผนวกที่ 1 ปริมาณการจำหน่ายน้ำตาลทรายรวมชาวธรรมดาและชาวบริสุทธ์ ภายในประเทศ ตั้งแต่ ปี 2549 - 2558	14
ตารางผนวกที่ 2 ปริมาณการจำหน่ายน้ำตาลทรายรวมชาวธรรมดาและชาวบริสุทธ์ ให้กับผู้บริโภครโดยตรง ตั้งแต่ ปี 2549 - 2558	15
ตารางผนวกที่ 3 ปริมาณการจำหน่ายน้ำตาลทรายรวมชาวธรรมดาและชาวบริสุทธ์ ให้กับผู้บริโภครโดยอ้อม ตั้งแต่ ปี 2549 - 2558	16
ตารางผนวกที่ 4 ปริมาณการจำหน่ายน้ำตาลทรายให้กับผู้บริโภครโดยตรงและ ผู้บริโภครโดยอ้อม ตั้งแต่ปี 2544 - 2558	17
ตารางผนวกที่ 5 ปริมาณการจำหน่ายน้ำตาลทรายให้กับผู้บริโภครภายในประเทศ ชาวธรรมดาและบริสุทธ์ ตั้งแต่ ปี 2544-2558	18
ตารางผนวกที่ 6 ปริมาณการจำหน่ายน้ำตาลทรายให้กับผู้บริโภครโดยอ้อม แยกตามประเภทอุตสาหกรรม ตั้งแต่ ปี 2544 - 2558	19
ตารางผนวกที่ 7 ปริมาณการจำหน่ายน้ำตาลทรายให้กับผู้บริโภครโดยอ้อม แยกตามประเภทอุตสาหกรรม ปี 2558 รายเดือน	20
ตารางผนวกที่ 8 ปริมาณการจำหน่ายน้ำตาลทรายชาวธรรมดาและบริสุทธ์ เพื่อผู้บริโภครภายในประเทศ ปี 2554-2558 (รายเดือน)	21
ตารางผนวกที่ 9 ปริมาณการจำหน่ายน้ำตาลทรายเพื่อผู้บริโภครภายในประเทศ (โควตา ก.) ตั้งแต่เดือน ม.ค. - ธ.ค. 2558 แยกตามเครือบริษัท	22-33
ตารางผนวกที่ 10 รวมปริมาณและรายได้จากการจำหน่ายน้ำตาลทรายภายในประเทศ รวมทุกปี โควตา (ม.ค. - ธ.ค. 2558)	34-35
ตารางผนวกที่ 11 ปริมาณและรายได้จากการจำหน่ายน้ำตาลทรายชาวภายในประเทศ แยกตามชนิดน้ำตาล ตั้งแต่เดือน ม.ค.- ธ.ค. 2558	36
ตารางผนวกที่ 12 ปริมาณและรายได้การจำหน่ายน้ำตาลทรายชาวภายในประเทศ แยกตามชนิดน้ำตาล ปี 2544 -2558	37
ตารางผนวกที่ 13 ปริมาณการจำหน่ายน้ำตาลทรายชาวธรรมดา และชาวบริสุทธ์ให้กับผู้บริโภคร โดยตรงและผู้บริโภครโดยอ้อม รายเดือน ปี 2558	38
ตารางผนวกที่ 14 เปรียบเทียบการใช้น้ำตาลของโรงงานอุตสาหกรรม ปี 2557 กับปี 2558	39
ตารางผนวกที่ 15 ปริมาณการจำหน่ายน้ำตาลทรายชาวธรรมดาและบริสุทธ์ เพื่อบริโภครภายในประเทศ แยกตามลักษณะการจำหน่าย ปี 2554- 2558	40
ตารางผนวกที่ 16 ปริมาณการจำหน่ายน้ำตาลทรายชาวภายในประเทศ รายเดือน เปรียบเทียบระหว่างปี 2557 กับปี 2558	41
ตารางผนวกที่ 17 ปริมาณโควตา ก. ปี 2557/2558 คงเหลือ ณ. วันที่ 30/12/2558	42-43

ปริมาณการจำหน่ายน้ำตาลทรายภายในประเทศ

ไตรมาสที่ 4 ปี 2558

ปริมาณน้ำตาลทรายที่จำหน่ายได้ในไตรมาสที่ 4 ปี 2558 จำนวน 6,562,503.489 กระสอบ

ปริมาณการจำหน่ายน้ำตาลทรายภายในประเทศ

ปริมาณการจำหน่ายน้ำตาลทรายขาวธรรมดาและขาวบริสุทธิ์ ภายในประเทศช่วงไตรมาสที่ 4 มีจำนวนทั้งสิ้น 6,562,503.489 กระสอบ โดยแยกเป็นน้ำตาลทรายขาวธรรมดา จำนวน 3,969,963.265 กระสอบ คิดเป็นสัดส่วนในการจำหน่ายร้อยละ 60.49 และน้ำตาลทรายขาวบริสุทธิ์ จำนวน 2,592,540.224 กระสอบ คิดเป็นสัดส่วนในการจำหน่าย ร้อยละ 39.51

ตารางที่ 1 ปริมาณการจำหน่ายน้ำตาลทรายขาวธรรมดาและขาวบริสุทธิ์ในไตรมาสที่ 4

หน่วย : กระสอบ (100 กก.)

เดือน	ธรรมดา	บริสุทธิ์	รวม	สัดส่วน	
ตุลาคม	1,253,040.065	816,044.815	2,069,084.880	60.56	: 39.44
พฤศจิกายน	1,380,977.584	857,358.541	2,238,336.125	61.70	: 38.30
ธันวาคม	1,335,945.616	919,136.868	2,255,082.484	59.24	: 40.76
รวมทั้งสิ้น	3,969,963.265	2,592,540.224	6,562,503.489	60.49	: 39.51

หมายเหตุ เดือน ต.ค. มีน้ำตาลทรายแดงรวมอยู่ในน้ำตาลทรายขาวธรรมดา จำนวน 1,899.50 กส.
เดือน พ.ย. มีน้ำตาลทรายแดงรวมอยู่ในน้ำตาลทรายขาวธรรมดา จำนวน 1,642.00 กส.
เดือน ธ.ค. มีน้ำตาลทรายแดงรวมอยู่ในน้ำตาลทรายขาวธรรมดา จำนวน 3,420.80 กส.

ปริมาณการจำหน่ายน้ำตาลทรายได้เพิ่มขึ้นจากช่วงไตรมาสที่ 3 ของปี 2558 จำนวน 509,475.206 กระสอบ คิดเป็นร้อยละ 8.42 ซึ่งเป็นการเพิ่มขึ้นจากการจำหน่ายน้ำตาลทรายขาวธรรมดาจำนวน 352,975.085 กระสอบ คิดเป็นร้อยละ 9.76 และปริมาณการจำหน่ายน้ำตาลทรายขาวบริสุทธิ์มีปริมาณจำหน่ายเพิ่มขึ้นจำนวน 157,500.117 กระสอบ คิดเป็นร้อยละ 6.47 (ปริมาณการจำหน่ายน้ำตาลทรายไตรมาสที่ 3 ของปี 2558 มีจำนวนทั้งสิ้น 6,053,028.283 กระสอบ โดยแยกเป็นน้ำตาลทรายขาวธรรมดาจำนวน 3,616,988.18 กระสอบ และน้ำตาลทรายขาวบริสุทธิ์ จำนวน 2,435,040.107 กระสอบ)

เปรียบเทียบกับปริมาณการจำหน่ายในระยะเวลาเดียวกันกับปี 2557 แล้วมีปริมาณการจำหน่ายเพิ่มขึ้น จำนวน 282,013.48 กระสอบ คิดเป็นร้อยละ 4.49 ซึ่งเป็นการเพิ่มขึ้นจากการจำหน่ายน้ำตาลทรายขาวธรรมดา จำนวน 282,761.27 กระสอบ คิดเป็นร้อยละ 7.67 และการจำหน่ายน้ำตาลทรายขาวบริสุทธิ์มีปริมาณการจำหน่ายลดลง จำนวน 747.787 กระสอบ คิดเป็นร้อยละ 0.03 (ปริมาณการจำหน่ายน้ำตาลทราย

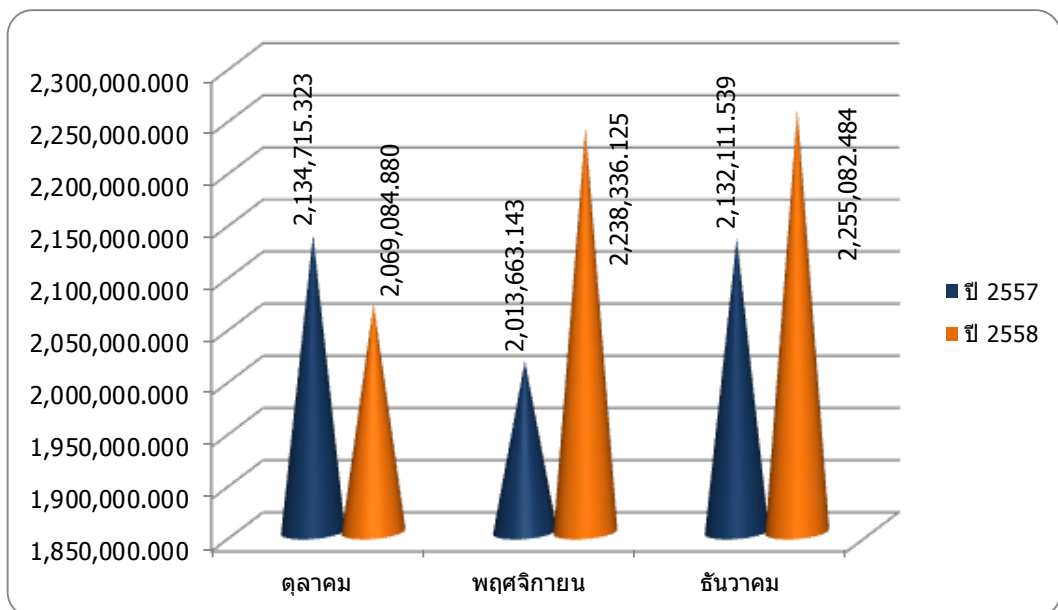
ไตรมาสที่ 4 ของปี 2557 มีจำนวนทั้งสิ้น 6,280,490.005 กระสอบ โดยแยกเป็นน้ำตาลทรายขาวธรรมดา จำนวน 3,687,201.994 กระสอบ และน้ำตาลทรายขาวบริสุทธิ์ จำนวน 2,593,288.011 กระสอบ)

ตารางที่ 2 เปรียบเทียบปริมาณในการจำหน่ายน้ำตาลทรายระหว่างปี 2557 กับปี 2558 รายเดือน

หน่วย:กระสอบ (100 กก.)

เดือน	ปี 2557	ปี 2558	เพิ่ม,ลด จำนวน	เพิ่ม,ลด,(%)
ตุลาคม	2,134,715.323	2,069,084.880	-65,630.44	-3.07
พฤศจิกายน	2,013,663.143	2,238,336.125	224,672.98	11.16
ธันวาคม	2,132,111.539	2,255,082.484	122,970.95	5.77
รวมทั้งสิ้น	6,280,490.005	6,562,503.489	282,013.48	4.49

กราฟแสดงเปรียบเทียบปริมาณในการจำหน่ายระหว่างปี 2557 กับปี 2558 รายเดือน

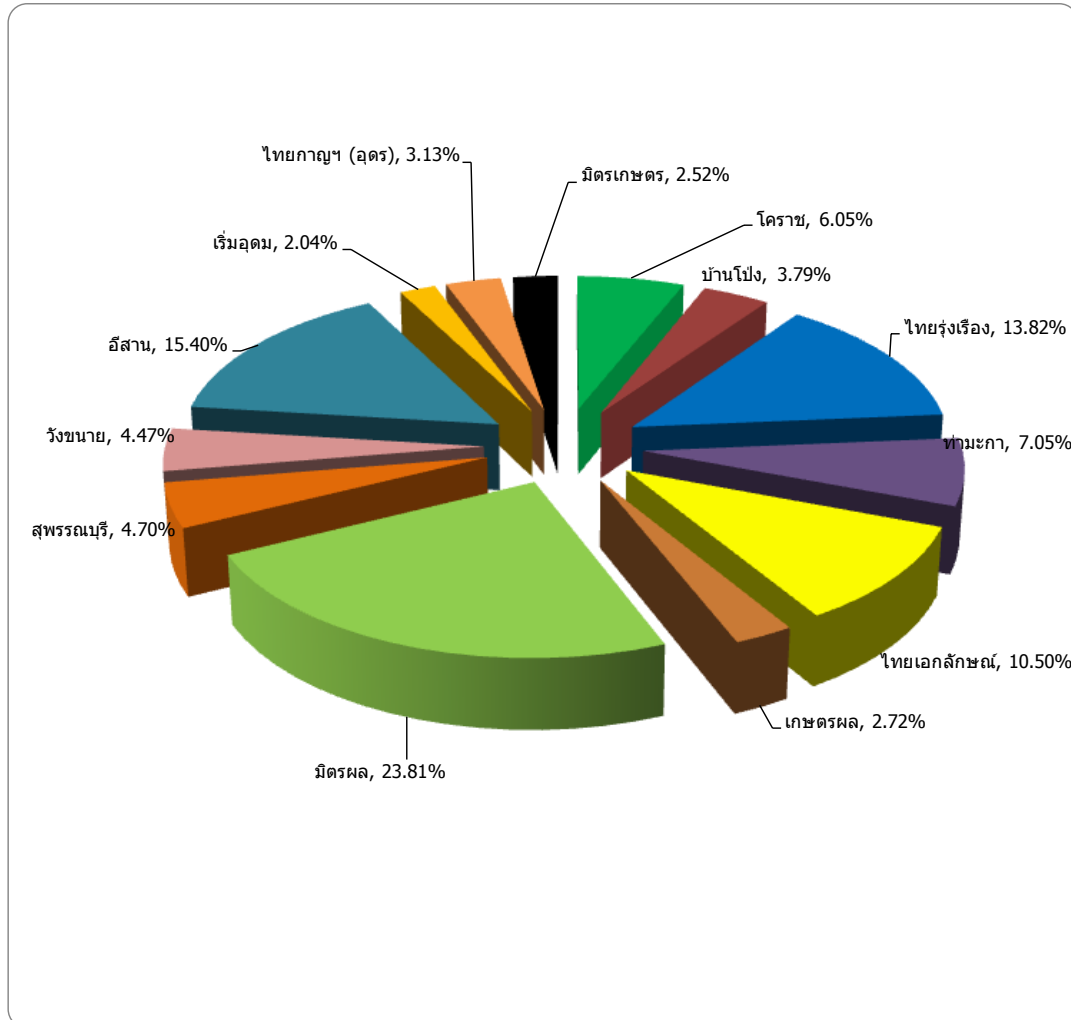


ตารางที่ 3 ปริมาณการจำหน่ายน้ำตาลทรายขาวธรรมดาและขาวบริสุทธิ์ในไตรมาสที่ 4
แยกตามเครือบริษัท

หน่วย: กระสอบ (100 กก.)

บริษัทในเครือ	ตุลาคม		พฤศจิกายน		ธันวาคม	
	ธรรมดา	บริสุทธิ์	ธรรมดา	บริสุทธิ์	ธรรมดา	บริสุทธิ์
โคราช	95,799.400	33,997.000	120,841.450	28,681.870	97,235.500	20,119.500
บ้านโป่ง	47,697.500	22,846.500	66,971.500	34,515.000	50,450.500	26,565.500
ไทยรุ่งเรือง	118,480.839	168,575.378	123,466.742	216,733.928	82,735.646	196,231.633
ท่ามะกา	112,154.750	48,913.500	100,171.000	49,093.750	87,051.500	65,598.000
ไทยเอกลักษณ์	88,572.800	95,479.500	102,131.500	113,235.000	135,980.500	153,747.500
เกษตรผล	53,357.930	476.000	47,120.000	625.000	76,227.890	885.500
มิตรผล	168,145.976	345,799.787	126,566.592	344,155.393	210,106.530	367,659.885
สุพรรณบุรี	69,638.500	25,386.500	86,417.250	25,107.500	67,841.000	34,359.750
วังขนาย	78,499.770	3,202.750	107,749.050	4,077.000	96,740.450	3,321.500
อีสาน	277,868.200	70,930.400	318,475.000	40,332.600	268,207.600	34,812.100
เริ่มอุดม	21,882.000	0.500	44,628.000	0.000	52,932.000	14,326.000
ไทยกาญจนา (อุดร)	65,872.900	437.000	77,732.000	801.500	58,726.000	1,510.000
มิตรเกษตร	55,069.500	0.000	58,707.500	0.000	51,710.500	0.000
รวมทั้งสิ้น	1,253,040.065	816,044.815	1,380,977.584	857,358.541	1,335,945.616	919,136.868

กราฟแสดงสัดส่วนในการจำหน่ายน้ำตาลทราย ในไตรมาสที่ 4 ปี 2558
แยกตามเครือข่าย



ลักษณะการจำหน่ายน้ำตาลทรายภายในประเทศ

ก ารจำหน่ายน้ำตาลทรายภายในประเทศผ่านฝ่ายบริหารการจำหน่ายสำนักบริหารอ้อยและ-
น้ำตาลทรายสำนักงานคณะกรรมการอ้อยและน้ำตาลทราย แบ่งออกเป็น 2 ลักษณะ ดังนี้

1. จำหน่ายให้กับผู้บริโภครโดยตรง ร้อยละ 52.54 ซึ่งเป็นการจำหน่ายผ่านพ่อค้าคนกลาง (ยี่ปี่ว)
2. จำหน่ายให้กับผู้บริโภครโดยอ้อม (อุตสาหกรรม) ร้อยละ 47.46 เป็นการจำหน่ายให้กับอุตสาหกรรมที่ซื้อน้ำตาลเป็นวัตถุดิบ ในการผลิตสินค้าเพื่อจำหน่ายภายในประเทศ และผลิตสินค้าเพื่อการส่งออก เมื่อสิ้นสุดไตรมาสที่ 4 มีอุตสาหกรรมที่ได้ขึ้นทะเบียนมาแล้วติดต่อซื้อจำนวน 335 ราย

ประเภทอุตสาหกรรม	จำนวน/ราย
เครื่องดื่ม	56
ขนมปัง (รวมสุราและเบียร์)	28
อาหาร (รวมอาหารกระป๋องและน้ำปลา)	185
ผลิตภัณฑ์นม	27
ลูกกวาด	16
ยาและอื่น ๆ	23
รวมทั้งสิ้น	335

ตารางที่ 4 ปริมาณในการจำหน่ายน้ำตาลทรายขาวธรรมดาและขาวบริสุทธิ์ ให้กับผู้บริโภครโดยตรง
ไตรมาสที่ 4

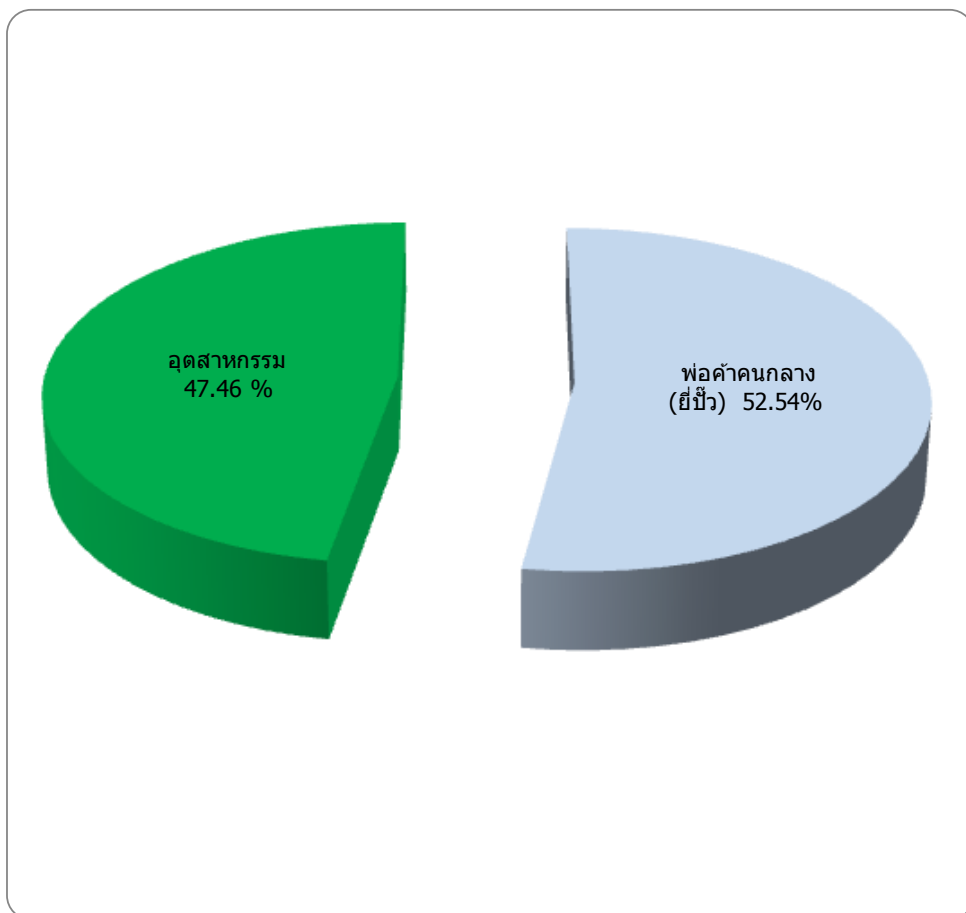
หน่วย : กระสอบ (100 กก.)

เดือน	พ่อค้าคนกลาง (ยี่ปี่ว)		รวม	
	ธรรมดา	บริสุทธิ์	ธรรมดา	บริสุทธิ์
ตุลาคม	821,343.106	284,876.327	821,343.106	284,876.327
พฤศจิกายน	919,191.152	267,517.677	919,191.152	267,517.677
ธันวาคม	858,317.950	296,767.682	858,317.950	296,767.682
รวมทั้งสิ้น	2,598,852.208	849,161.686	2,598,852.208	849,161.686

ปริมาณการจำหน่ายให้กับผู้บริโภคโดยตรง ในไตรมาสที่ 4 มีจำนวนทั้งสิ้น 3,448,013.894 กระสอบ ซึ่งเพิ่มขึ้นจากไตรมาสที่ 3 ปี 2558 จำนวน 189,513.225 กระสอบ (ปริมาณจำหน่ายในไตรมาสที่ 3 ปี 2558 มีจำนวนทั้งสิ้น 3,258,500.669 กระสอบ) คิดเป็นร้อยละ 5.81

เมื่อเปรียบเทียบกับปริมาณจำหน่ายในช่วงระยะเวลาเดียวกันกับปี 2557 แล้วมีปริมาณในการจำหน่ายน้ำตาลทรายได้เพิ่มขึ้น จำนวน 117,974.004 กระสอบ (ปริมาณจำหน่ายในไตรมาสที่ 4 ปี 2557 มีจำนวน 3,330,039.89 กระสอบ) คิดเป็นร้อยละ 3.54

กราฟแสดงลักษณะการจำหน่ายน้ำตาลทรายภายในประเทศในไตรมาสที่ 4 ปี 2558
แยกตามประเภทผู้ซื้อ

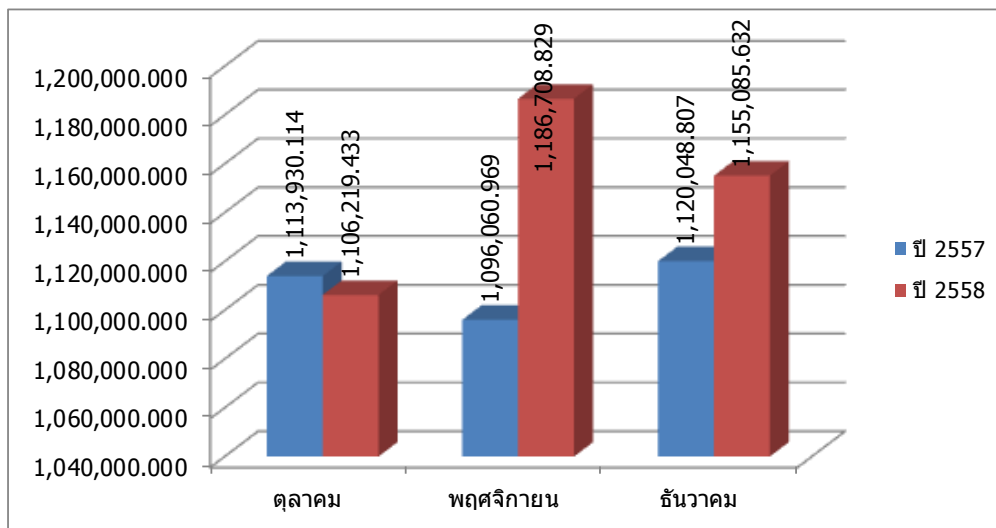


ตารางที่ 5 เปรียบเทียบปริมาณการจำหน่ายให้กับผู้บริโภคโดยตรงระหว่างปี 2557 กับปี 2558
รายเดือน

หน่วย : กระสอบ (100 กก.)

เดือน	การจำหน่ายให้กับผู้บริโภคโดยตรง		
	ปี 2557	ปี 2558	เพิ่ม,ลด (%)
ตุลาคม	1,113,930.114	1,106,219.434	-0.69
พฤศจิกายน	1,096,060.969	1,186,708.830	6.82
ธันวาคม	1,120,048.807	1,155,085.632	3.13
รวมทั้งสิ้น	3,330,039.890	3,448,013.896	3.54

กราฟเปรียบเทียบปริมาณการจำหน่ายให้กับผู้บริโภคโดยตรงระหว่างปี 2557 กับปี 2558



ตารางที่ 6 จำนวนรายที่ซื้อเพื่ออุตสาหกรรมและปริมาณการจำหน่ายชาวธรรมดา
ชาวบริสุทธีให้กับผู้บริโภคโดยอ้อม ในไตรมาสที่ 4

หน่วย : กระสอบ (100 กก.)

ประเภทอุตสาหกรรม	ปริมาณการจำหน่าย			สัดส่วน
	ธรรมดา	บริสุทธี	รวม	
เครื่องดื่ม	276,344.800	1,051,220.676	1,327,565.476	42.62
ขนมปัง (รวมสุวาและเบียร์)	62,961.120	32,301.272	95,262.392	3.06
อาหาร (รวมอาหารกระป๋องและน้ำปลา)	511,651.425	342,948.076	854,599.501	27.44
ผลิตภัณฑ์นม	474,660.012	232,275.477	706,935.489	22.70
ลูกกวาด	39,861.500	11,917.537	51,779.037	1.66
ยาและอื่น ๆ	5,632.200	72,715.500	78,347.700	2.52
รวมทั้งสิ้น	1,371,111.057	1,743,378.538	3,114,489.595	100.00

จ จำนวนผู้ซื้อน้ำตาลทรายเพื่อผลิตสินค้าอุตสาหกรรมที่ขึ้นทะเบียนไว้ และได้มาติดต่อซื้อน้ำตาลทรายเพื่ออุตสาหกรรมส่งออกและจำหน่ายภายในประเทศจำนวน 335 ราย เพิ่มขึ้นจากไตรมาสที่ 3 ของปี 2558 จำนวน 2 ราย คิดเป็นร้อยละ 0.60 (จำนวนผู้ซื้อเพื่อผลิตสินค้าอุตสาหกรรมในไตรมาสที่ 3 ปี 2558 มีจำนวน 333 ราย)

ข เมื่อเปรียบเทียบจำนวนผู้ซื้อน้ำตาลเพื่ออุตสาหกรรมในช่วงระยะเวลาเดียวกันกับปี 2557 แล้วมีจำนวนผู้ซื้อลดลง จำนวน 13 ราย คิดเป็นร้อยละ 3.74 (จำนวนผู้ซื้อน้ำตาลเพื่ออุตสาหกรรมในไตรมาสที่ 4 ของปี 2557 มีจำนวน 348 ราย)

ค ประเภทอุตสาหกรรมที่มีปริมาณการซื้อมากเป็นอันดับ 1 ตลอดไตรมาสที่ 4 ได้แก่ อุตสาหกรรมเครื่องดื่ม คิดเป็นร้อยละ 42.62 รองลงมาได้แก่อุตสาหกรรมอาหาร (รวมอาหารกระป๋องและน้ำปลา) คิดเป็นร้อยละ 27.44 และผลิตภัณฑ์นม คิดเป็นร้อยละ 22.70 ตามลำดับ ส่วนอุตสาหกรรมที่มีปริมาณการซื้อน้อยที่สุด ได้แก่ ลูกกวาด คิดเป็นร้อยละ 1.66

ตารางที่ 7 ปริมาณการจำหน่ายให้กับผู้บริโภคโดยอ้อม ไตรมาสที่ 4 (แยกตามประเภทอุตสาหกรรม)
รายเดือน

หน่วย : กระสอบ (100 กก.)

ประเภทอุตสาหกรรม	ตุลาคม		พฤศจิกายน		ธันวาคม	
	รวมรวมดา	บริสุทธ์	รวมรวมดา	บริสุทธ์	รวมรวมดา	บริสุทธ์
เครื่องดื่ม	103,245.000	311,526.163	85,309.800	364,139.706	87,790.000	375,554.807
ขนมปัง (รวมสุราและเบียร์)	20,828.640	10,644.438	21,429.120	8,908.662	20,703.360	12,748.172
อาหาร (รวมอาหารกระป๋องและน้ำปลา)	142,380.392	111,163.426	201,088.562	97,263.101	168,182.471	134,521.549
ผลิตภัณฑ์นม	148,736.227	74,382.108	136,286.450	86,849.897	189,637.335	71,043.472
ลูกกวาด	14,449.500	4,781.853	15,572.500	4,239.498	9,839.500	2,896.186
ยาและอื่น ๆ	2,057.200	18,670.500	2,100.000	28,440.000	1,475.000	25,605.000
รวมทั้งสิ้น	431,696.959	531,168.488	461,786.432	589,840.864	477,627.666	622,369.186

ปริมาณในการจำหน่ายน้ำตาลทรายได้เพิ่มขึ้นจากช่วงไตรมาสที่ 3 ของปี 2558 จำนวน 319,961.981 กระสอบ ซึ่งเป็นการเพิ่มขึ้นจากการจำหน่ายน้ำตาลทรายขาวรวมรวมดา จำนวน 187,519.667 กระสอบ และการจำหน่ายน้ำตาลทรายขาวบริสุทธ์ได้เพิ่มขึ้น จำนวน 132,442.314 กระสอบ คิดเป็นร้อยละ 15.84 และ 8.22 ตามลำดับ (ปริมาณการจำหน่ายน้ำตาลทรายในช่วงไตรมาสที่ 3 ของปี 2558 มีจำนวนทั้งสิ้น 2,794,527.614 กระสอบ แยกเป็นการจำหน่ายน้ำตาลทรายขาวรวมรวมดาจำนวน 1,183,591.39 กระสอบ และน้ำตาลทรายขาวบริสุทธ์ จำนวน 1,610,936.224 กระสอบ)

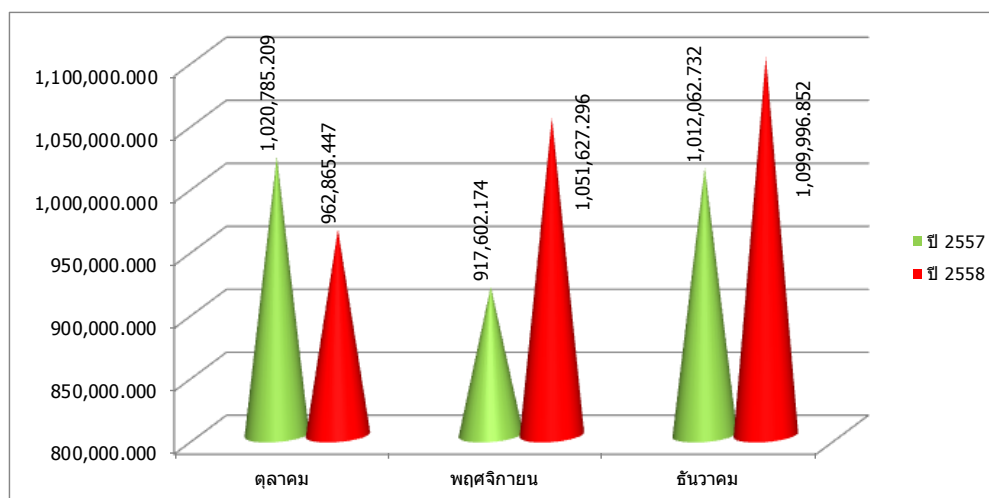
เมื่อเปรียบเทียบกับปริมาณการจำหน่ายในระยะเวลาเดียวกันกับปี 2557 แล้วปริมาณการจำหน่ายน้ำตาลทรายได้เพิ่มขึ้น จำนวน 164,039.480 กระสอบ ซึ่งเป็นการเพิ่มขึ้นจากการจำหน่ายน้ำตาลทรายขาวรวมรวมดาจำนวน 145,366.333 กระสอบ และการจำหน่ายน้ำตาลทรายขาวบริสุทธ์เพิ่มขึ้น จำนวน 18,673.147 กระสอบ คิดเป็นร้อยละ 11.86 และ 1.08 ตามลำดับ (ปริมาณการจำหน่ายน้ำตาลทรายในช่วงไตรมาสที่ 4 ของปี 2557 มีจำนวนทั้งสิ้น 2,950,450.115 กระสอบ แยกเป็นการจำหน่ายน้ำตาลทรายขาวรวมรวมดาจำนวน 1,225,744.724 กระสอบ และน้ำตาลทรายขาวบริสุทธ์จำนวน 1,724,705.391 กระสอบ)

ตารางที่ 8 เปรียบเทียบปริมาณการจำหน่ายน้ำตาลทรายให้กับผู้บริโภครายเดือน
ไตรมาสที่ 4 ระหว่างปี 2557 กับปี 2558 รายละเอียด

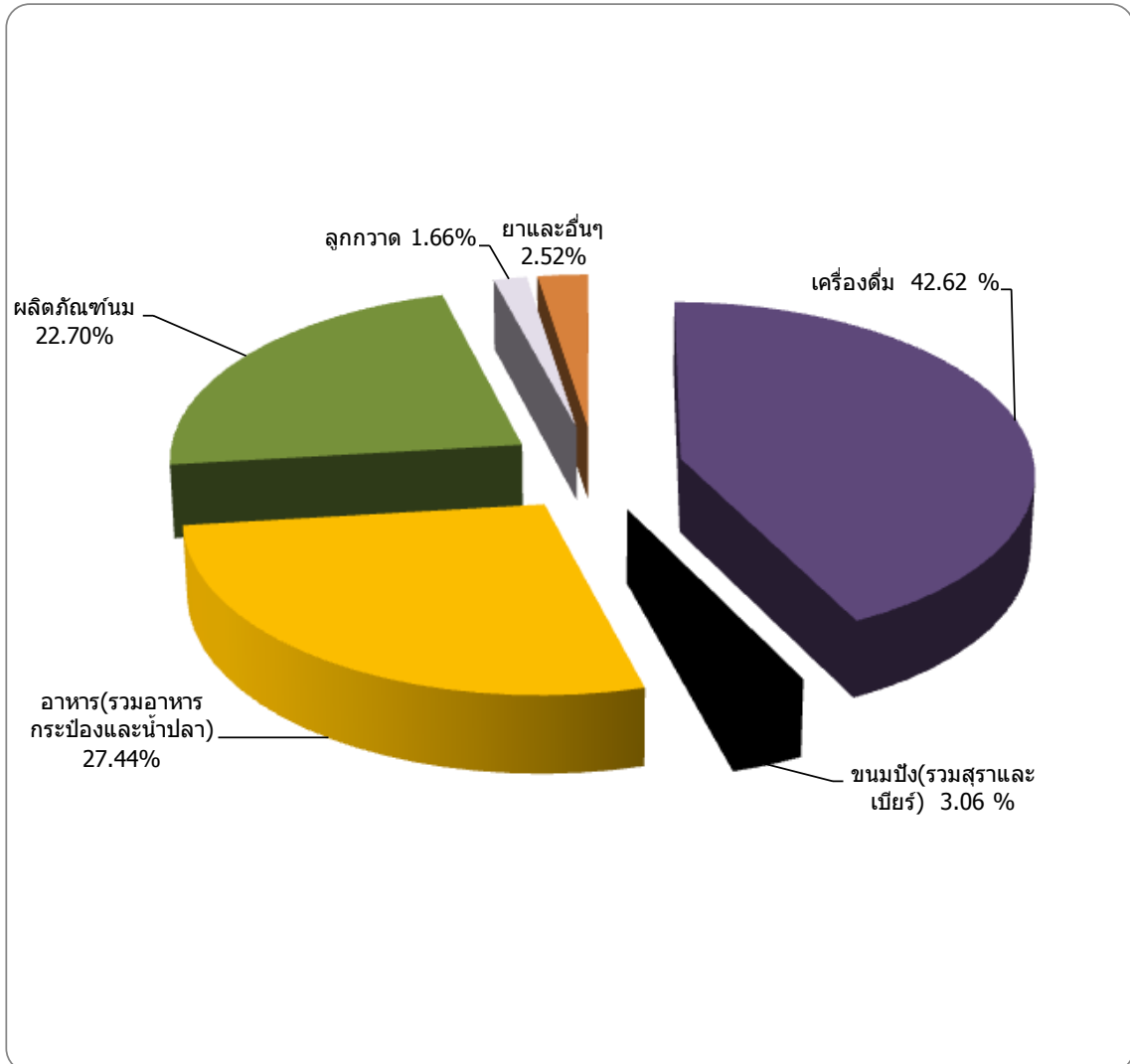
หน่วย : กระสอบ (100 กก.)

เดือน	จำหน่ายให้กับผู้บริโภครายเดือน		เพิ่ม, ลด (%)
	ปี 2557	ปี 2558	
ตุลาคม	1,020,785.209	962,865.447	-5.67
พฤศจิกายน	917,602.174	1,051,627.296	14.61
ธันวาคม	1,012,062.732	1,099,996.852	8.69
รวมทั้งสิ้น	2,950,450.115	3,114,489.595	5.56

กราฟแสดงเปรียบเทียบปริมาณการจำหน่ายให้กับอุตสาหกรรม ระหว่างปี 2557 กับปี 2558



กราฟแสดงสัดส่วนจำหน่ายน้ำตาลทรายให้กับผู้บริโภคโดยอ้อม ในไตรมาสที่ 4
ปี 2558 แยกตามประเภทอุตสาหกรรม



ภาคผนวก

ตารางผนวกที่ 1 ปริมาณการจำหน่ายน้ำตาลทรายรวมชาวธรรมดาและชาวบริสุทธ์ิภายในประเทศ ตั้งแต่ปี 2549-2558

หน่วย : กระสอบ (100 กก.)

เดือน	ปี 2549	ปี 2550	ปี 2551	ปี 2552	ปี 2553	ปี 2554	ปี 2555	ปี 2556	ปี 2557	ปี 2558
มกราคม	1,887,669.91	1,568,249.50	1,781,457.29	1,564,872.10	1,859,980.313	2,199,166.858	1,944,318.460	2,310,075.740	2,173,187.830	1,893,646.172
กุมภาพันธ์	1,743,378.375	1,435,340.52	1,504,513.51	1,395,731.13	1,848,678.080	1,886,480.579	1,940,041.407	1,876,651.143	1,910,352.359	1,803,368.647
มีนาคม	1,904,483.25	1,884,366.12	1,802,600.84	1,774,241.54	1,998,116.533	2,105,489.242	2,242,163.304	2,141,547.171	2,175,837.996	2,309,163.147
เมษายน	1,591,409.95	1,702,270.92	1,482,301.99	1,649,864.92	1,736,304.110	1,761,198.653	1,998,160.044	2,172,162.449	2,053,490.220	2,180,057.942
พฤษภาคม	1,902,097.97	1,601,190.76	1,769,620.43	1,551,438.96	1,844,213.413	1,844,626.494	2,284,955.669	2,193,648.594	2,127,280.519	1,973,419.562
มิถุนายน	1,544,829.01	1,626,965.99	1,486,162.65	1,597,872.52	2,033,134.348	1,788,562.924	1,915,138.407	1,867,361.181	2,045,559.993	2,073,716.383
กรกฎาคม	1,619,593.04	1,556,410.79	1,581,552.43	1,733,491.97	1,753,114.260	1,897,668.528	2,146,676.148	2,016,649.470	2,024,901.655	1,972,904.136
สิงหาคม	1,581,976.20	1,818,123.01	1,608,654.00	1,676,451.60	1,815,986.460	2,056,199.495	2,021,589.418	1,952,632.861	1,801,903.623	1,988,511.952
กันยายน	1,659,067.06	1,535,300.06	1,631,955.047	1,809,215.29	1,668,941.350	1,954,902.801	1,897,423.519	1,997,817.960	2,064,630.097	2,091,612.195
ตุลาคม	1,708,978.34	1,686,077.28	1,525,808.756	1,509,803.60	1,506,991.943	1,632,027.868	2,100,421.268	2,001,872.270	2,134,715.323	2,069,084.880
พฤศจิกายน	1,776,773.475	1,811,800.29	1,441,845.331	1,632,450.135	1,804,963.971	2,131,624.541	2,128,751.777	2,138,507.594	2,013,663.143	2,238,336.125
ธันวาคม	1,753,873.91	1,847,839.20	1,677,173.26	1,821,974.687	1,705,504.487	2,197,527.436	1,999,353.177	1,920,010.077	2,132,111.539	2,255,082.484
รวมทั้งสิ้น	20,674,130.49	20,073,934.44	19,293,645.534	19,717,408.455	21,575,929.268	23,455,475.419	24,618,992.598	24,588,936.510	24,657,634.297	24,848,903.625

ตารางผนวกที่ 2 ปริมาณการจำหน่ายน้ำตาลทรายรวมชาวธรรมดาและชาวปรีสุทธิให้กับผู้บริโภคโดยตรง ตั้งแต่ปี 2549-2558

หน่วย : กระสอบ (100 กก.)

เดือน	ปี 2549	ปี 2550	ปี 2551	ปี 2552	ปี 2553	ปี 2554	ปี 2555	ปี 2556	ปี 2557	ปี 2558
มกราคม	1,216,942.16	951,756.00	1,100,847.74	932,137.55	1,104,647.893	1,283,639.748	1,145,433.460	1,413,663.930	1,264,669.619	1,061,418.163
กุมภาพันธ์	1,056,334.375	870,846.52	888,869.56	774,187.98	1,027,875.12	1,033,203.619	1,102,125.187	1,076,173.333	1,112,680.765	940,515.140
มีนาคม	1,109,069.75	1,023,797.72	1,076,034.34	999,420.60	965,865.873	1,087,577.712	1,215,799.564	1,169,229.441	1,163,307.702	1,202,899.770
เมษายน	859,229.95	1,048,293.52	836,983.69	935,793.23	828,169.250	904,355.453	1,132,057.034	1,199,204.759	1,107,413.049	1,100,618.000
พฤษภาคม	1,065,147.77	972,100.95	1,031,576.63	915,304.66	954,592.283	961,809.134	1,229,657.569	1,191,955.774	1,131,244.768	978,514.996
มิถุนายน	899,687.01	955,022.39	884,618.78	865,528.093	1,155,915.668	954,815.274	1,057,998.647	1,034,875.211	1,122,086.738	1,080,692.001
กรกฎาคม	1,006,738.54	981,543.03	988,350.26	1,053,661.47	952,786.11	1,060,558.028	1,298,664.228	1,202,041.800	1,154,469.705	983,793.574
สิงหาคม	939,616.20	1,162,981.61	1,000,747.50	1,045,838.501	1,090,043.21	1,233,431.355	1,168,138.588	1,131,249.491	1,030,706.870	1,122,737.979
กันยายน	996,422.06	976,849.66	1,000,077.21	1,114,238.689	1,001,558.41	1,055,310.831	1,085,887.429	1,247,670.200	1,190,614.934	1,115,048.613
ตุลาคม	1,015,113.84	1,113,736.28	943,502.756	787,339.400	788,269.043	1,010,395.688	1,247,053.228	1,206,067.140	1,113,930.114	1,106,219.433
พฤศจิกายน	969,469.915	1,128,802.040	903,486.431	954,440.735	1,019,481.201	1,351,315.151	1,204,602.297	1,173,541.434	1,096,060.969	1,186,708.829
ธันวาคม	964,074.11	1,237,875.40	1,002,423.617	1,018,947.717	838,619.037	1,229,285.656	1,157,653.667	1,133,811.207	1,120,048.807	1,155,085.632
รวมทั้งสิ้น	12,097,845.68	12,423,605.12	11,657,518.514	11,396,838.625	11,727,823.098	13,165,697.649	14,045,070.898	14,179,483.720	13,607,234.040	13,034,252.130

ตารางผนวกที่ 3 ปริมาณการจำหน่ายน้ำตาลทรายรวมชาวธรรมดาและชาวปริสุทธีให้กับผู้บริโภคโดยข้าม ตั้งแต่ปี 2549-2558

หน่วย : กระสอบ (100 กก.)

เดือน	ปี 2549	ปี 2550	ปี 2551	ปี 2552	ปี 2553	ปี 2554	ปี 2555	ปี 2556	ปี 2557	ปี 2558
มกราคม	670,727.75	616,493.50	680,609.55	632,734.55	755,332.42	915,527.11	798,885.00	896,411.81	908,518.211	832,228.009
กุมภาพันธ์	687,044.00	564,494.00	615,643.95	621,543.15	820,802.96	853,276.96	837,916.22	800,477.81	797,671.594	862,853.507
มีนาคม	795,413.50	860,568.40	726,566.50	774,820.94	1,032,250.66	1,017,911.53	1,026,363.74	972,317.73	1,012,530.294	1,106,263.377
เมษายน	732,180.00	653,977.40	645,318.30	714,071.69	908,134.86	856,843.20	866,103.01	972,957.69	946,077.171	1,079,439.942
พฤษภาคม	836,950.20	629,089.81	738,043.80	636,134.30	889,621.13	882,817.36	1,055,298.10	1,001,692.82	996,035.751	994,904.566
มิถุนายน	645,142.00	671,943.60	601,543.87	732,344.43	877,218.68	833,747.65	857,139.76	832,485.97	923,473.255	993,024.382
กรกฎาคม	612,854.50	574,867.76	593,202.17	679,830.50	800,328.15	837,110.50	848,011.92	814,607.67	870,431.950	989,110.562
สิงหาคม	642,360.00	655,141.40	607,906.50	630,613.10	725,943.25	822,768.14	853,450.83	821,383.37	771,196.753	865,773.973
กันยายน	662,645.00	558,450.40	631,877.84	694,976.60	667,382.94	899,591.97	811,536.09	750,147.76	874,015.163	976,563.582
ตุลาคม	693,864.50	572,341.00	582,306.00	722,464.20	718,722.90	621,632.18	853,368.04	795,805.13	1,020,785.209	962,865.447
พฤศจิกายน	807,303.56	682,998.25	538,358.90	678,009.40	785,482.77	780,309.39	924,149.48	964,966.16	917,602.174	1,051,627.296
ธันวาคม	789,799.80	609,963.80	674,749.64	803,026.97	866,885.45	968,241.78	841,699.51	786,198.87	1,012,062.732	1,099,996.852
รวมทั้งสิ้น	8,576,284.81	7,650,329.32	7,636,127.02	8,320,569.83	9,848,106.17	10,289,777.77	10,573,921.70	10,409,452.79	11,050,400.257	11,814,651.495

ตารางผนวกที่ 4 ปริมาณการจำหน่ายน้ำตาลทรายให้กับผู้บริโภครายให้กับผู้บริโภครายโดยตรงและผู้บริโภครายโดยอ้อม
ตั้งแต่ปี 2544-2558

หน่วย : กระสอบ (100 กก.)

ปีจำหน่าย	ปริมาณจำหน่าย			สัดส่วนปริมาณจำหน่าย	
	ผู้บริโภครายโดยตรง	ผู้บริโภครายโดยอ้อม	รวม	ผู้บริโภครายโดยตรง	ผู้บริโภครายโดยอ้อม
2544	12,516,602.720	5,582,579.000	18,099,181.720	69.16	30.84
2545	12,657,141.420	5,658,514.000	18,315,655.420	69.11	30.89
2546	13,274,800.190	6,157,583.000	19,432,383.190	68.31	31.69
2547	12,651,923.520	5,861,251.500	18,513,175.020	68.34	31.66
2548	12,811,953.180	7,352,510.860	20,164,464.040	63.54	36.46
2549	12,097,845.675	8,576,284.810	20,674,130.485	58.52	41.48
2550	12,423,605.120	7,650,329.320	20,073,934.440	61.89	38.11
2551	11,657,518.514	7,636,127.020	19,293,645.534	60.42	39.58
2552	11,396,838.625	8,320,569.830	19,717,408.455	57.80	42.20
2553	11,727,823.098	9,848,106.170	21,575,929.268	54.36	45.64
2554	13,165,697.649	10,289,777.770	23,455,475.419	56.13	43.87
2555	14,045,070.898	10,573,921.700	24,618,992.598	57.05	42.95
2556	14,179,483.720	10,409,452.790	24,588,936.510	57.67	42.33
2557	13,607,234.040	11,050,400.257	24,657,634.297	55.18	44.82
2558	13,034,252.130	11,814,651.495	24,848,903.625	52.45	47.55

หมายเหตุ ปี 2544- 2558 รวมปริมาณจำหน่ายให้กับผู้บริโภครายโดยตรงและผู้บริโภครายโดยอ้อม ตั้งแต่ ม.ค. - ธ.ค.

ตารางผนวกที่ 5 ปริมาณการจำหน่ายน้ำตาลทรายให้กับผู้บริโภครายในประเทศ
ชาวธรรมดาและชาวบริสุทธิ์ ตั้งแต่ปี 2544- 2558

หน่วย : กระสอบ (100 กก.)

ปีจำหน่าย	ปริมาณจำหน่าย			สัดส่วนปริมาณจำหน่าย	
	ชาวธรรมดา	ชาวบริสุทธิ์	รวม	ชาวธรรมดา	ชาวบริสุทธิ์
2544	13,572,964.07	4,526,217.65	18,099,181.72	74.99	25.01
2545	13,715,309.11	4,600,346.31	18,315,655.42	74.88	25.12
2546	14,534,330.26	4,898,052.93	19,432,383.19	74.79	25.21
2547	13,974,565.04	4,538,609.98	18,513,175.02	75.48	24.52
2548	14,556,274.79	5,608,189.25	20,164,464.04	72.19	27.81
2549	12,822,573.46	7,851,557.03	20,674,130.49	62.02	37.98
2550	14,317,524.26	5,756,410.18	20,073,934.44	71.32	28.68
2551	13,700,991.28	5,592,654.254	19,293,645.534	71.01	28.99
2552	13,801,238.60	5,916,169.855	19,717,408.455	70.00	30.00
2553	11,727,823.098	9,848,106.17	21,575,929.268	54.36	45.64
2554	15,649,438.723	7,806,036.696	23,455,475.419	66.72	33.28
2555	16,476,391.080	8,142,601.518	24,618,992.598	66.93	33.07
2556	15,306,985.620	9,281,950.890	24,588,936.510	62.25	37.75
2557	14,738,860.694	9,918,773.603	24,657,634.297	59.77	40.23
2558	14,638,723.374	10,210,180.251	24,848,903.625	58.91	41.09

หมายเหตุ

- ปี 2544-2558 รวมปริมาณการจำหน่ายน้ำตาลทรายให้กับผู้บริโภครายในประเทศ
ชาวธรรมดา และชาวบริสุทธิ์ ตั้งแต่ ม.ค. - ธ.ค.

ตารางผนวกที่ 6 ปริมาณการจำหน่ายน้ำตาลทรายให้กับผู้บริโภคโดยอ้อม แยกตามประเภทอุตสาหกรรม
ตั้งแต่ปี 2544 – 2558

หน่วย : กระสอบ (100 กก.)

ปีจำหน่าย	เครื่องตี	ขนมปัง(รวมสุรา และเบียร์)	ปริมาณจำหน่ายให้กับผู้บริโภคโดยอ้อม				
			อาหาร(รวมอาหาร กระป๋องและน้ำปลา)	ผลิตภัณฑ์นม	ลูกกวาด	ยาและอื่นๆ	รวม
2544	2,251,291.000	66,479.000	1,415,601.000	1,289,334.000	186,888.000	372,986.000	5,582,579.000
2545	2,199,270.000	91,634.000	1,574,249.000	1,323,099.000	218,583.000	251,679.000	5,658,514.000
2546	2,591,078.000	126,496.000	1,701,433.000	1,270,107.000	195,825.000	272,644.000	6,157,583.000
2547	2,643,850.500	142,180.000	1,293,023.500	1,306,531.000	247,239.500	228,427.000	5,861,251.500
2548	3,179,228.370	163,985.210	1,899,955.000	1,444,812.580	345,285.850	319,243.850	7,352,510.860
2549	3,617,616.500	212,417.500	2,809,271.250	1,413,639.500	315,805.500	207,534.560	8,576,284.810
2550	3,480,186.370	228,178.200	2,097,497.090	1,450,150.160	233,792.000	160,525.500	7,650,329.320
2551	3,639,320.110	231,903.000	1,950,505.200	1,505,286.340	219,764.870	89,347.500	7,636,127.020
2552	3,817,897.730	149,684.300	1,880,350.490	1,653,290.600	612,726.160	206,620.550	8,320,569.830
2553	4,478,137.430	243,405.960	2,588,975.430	1,967,530.550	329,836.300	240,220.500	9,848,106.170
2554	4,722,120.390	277,310.870	2,729,905.350	2,015,341.870	231,997.430	313,101.860	10,289,777.770
2555	5,214,686.290	287,101.710	2,725,787.940	1,889,493.070	247,462.690	209,390.000	10,573,921.700
2556	4,971,923.250	301,664.960	2,499,551.880	2,140,363.610	249,131.700	246,817.390	10,409,452.790
2557	5,119,488.918	342,327.074	2,792,127.104	2,274,235.537	246,796.556	275,425.068	11,050,400.257
2558	5,312,719.713	331,764.153	3,138,676.861	2,503,037.327	229,153.241	299,300.200	11,814,651.495

หมายเหตุ ปี 2544 - 2558 รวมปริมาณการจำหน่ายให้กับผู้บริโภครวม แยกตามประเภทอุตสาหกรรม ตั้งแต่ ม.ค. - ธ.ค.

ตารางผนวกที่ 7 ปริมาณการจำหน่ายน้ำตาลทรายให้กับผู้บริโภคโดยอ้อม แยกตามประเภทอุตสาหกรรม ปี 2558

รายเดือน

หน่วย : กระสอบ (100 กก.)

เดือน	ปริมาณจำหน่ายให้กับผู้บริโภคโดยอ้อม						
	เครื่องดื่ม	ขนมปัง(รวมสุรา และเบียร์)	อาหาร(รวมอาหาร กระป๋องและน้ำปลา)	ผลิตภัณฑ์นม	ลูกกวาด	ยาและอื่นๆ	รวม
มกราคม	335,000.355	24,962.895	237,966.770	177,233.864	22,933.125	34,131.000	832,228.009
กุมภาพันธ์	402,929.690	28,236.687	210,281.588	182,338.206	18,235.336	20,832.000	862,853.507
มีนาคม	562,049.758	25,058.212	260,923.121	201,013.644	25,816.142	31,402.500	1,106,263.377
เมษายน	525,832.326	24,422.833	266,093.354	222,423.812	19,146.617	21,521.000	1,079,439.942
พฤษภาคม	464,007.570	25,462.599	274,153.969	192,560.730	18,996.198	19,723.500	994,904.566
มิถุนายน	452,837.727	26,537.432	276,729.476	189,055.282	21,792.965	26,071.500	993,024.382
กรกฎาคม	444,955.756	28,322.704	256,979.401	212,380.978	20,340.723	26,131.000	989,110.562
สิงหาคม	365,803.431	27,593.028	239,294.209	203,178.577	13,674.728	16,230.000	865,773.973
กันยายน	431,737.624	25,905.371	261,655.472	215,916.745	16,438.370	24,910.000	976,563.582
ตุลาคม	414,771.163	31,473.078	253,543.818	223,118.335	19,231.353	20,727.700	962,865.447
พฤศจิกายน	449,449.506	30,337.782	298,351.663	223,136.347	19,811.998	30,540.000	1,051,627.296
ธันวาคม	463,344.807	33,451.532	302,704.020	260,680.807	12,735.686	27,080.000	1,099,996.852
รวม	5,312,719.713	331,764.153	3,138,676.861	2,503,037.327	229,153.241	299,300.200	11,814,651.495
ธรรมาดา	1,042,944.162	223,704.680	1,856,621.227	1,639,136.929	172,290.500	18,048.200	4,952,745.698
บริสุทธี	4,269,775.551	108,059.473	1,282,055.634	863,900.398	56,862.741	281,252.000	6,861,905.797

ตารางผนวกที่ 8 ปริมาณการจำหน่ายน้ำตาลทรายขาวธรรมดาและบริสุทธิ์เพื่อบริโภคภายในประเทศ

ปี 2554-2558 รายเดือน

หน่วย : กระสอบ (100 กก.)

เดือน	2554		2555		2556		2557		2558	
	ขาวธรรมดา	ขาวบริสุทธิ์	ขาวธรรมดา	ขาวบริสุทธิ์	ขาวธรรมดา	ขาวบริสุทธิ์	ขาวธรรมดา	ขาวบริสุทธิ์	ขาวธรรมดา	ขาวบริสุทธิ์
มกราคม	1,490,986.985	708,179.873	1,302,715.650	641,602.810	1,557,166.130	752,909.610	1,356,592.700	816,595.130	1,130,366.228	763,279.944
กุมภาพันธ์	1,255,737.280	630,743.299	1,321,937.710	618,103.697	1,137,974.830	738,676.313	1,180,167.920	730,184.439	1,053,587.927	749,780.720
มีนาคม	1,328,205.835	777,283.407	1,448,593.220	793,570.084	1,319,552.660	821,994.511	1,314,093.460	861,744.536	1,292,349.682	1,016,813.465
เมษายน	1,159,567.240	601,631.413	1,338,910.740	659,249.304	1,339,402.050	832,760.399	1,201,842.530	851,647.691	1,232,794.229	947,263.713
พฤษภาคม	1,230,752.889	613,873.605	1,495,578.850	789,376.819	1,335,790.760	857,857.834	1,244,925.220	882,355.299	1,140,998.798	832,420.764
มิถุนายน	1,205,146.244	583,416.680	1,271,219.270	643,919.137	1,159,164.610	708,196.571	1,247,506.250	798,053.743	1,200,675.069	873,041.314
กรกฎาคม	1,266,285.14	631,383.388	1,449,508.560	697,167.588	1,270,315.200	746,334.270	1,182,380.560	842,521.095	1,173,747.056	799,157.080
สิงหาคม	1,416,542.02	639,657.475	1,369,008.690	652,580.728	1,171,502.020	781,130.841	1,068,147.930	733,755.693	1,214,261.021	774,250.931
กันยายน	1,272,215.46	682,687.341	1,266,658.020	630,765.499	1,275,298.250	722,519.710	1,256,002.130	808,627.966	1,229,980.099	861,632.096
ตุลาคม	1,136,400.230	495,627.638	1,470,121.740	630,299.528	1,235,116.800	766,755.470	1,251,156.450	883,558.873	1,253,040.065	816,044.815
พฤศจิกายน	1,489,974.050	641,650.491	1,442,787.910	685,963.867	1,297,118.850	841,388.744	1,192,528.054	821,135.089	1,380,977.584	857,358.541
ธันวาคม	1,397,625.350	799,902.086	1,299,350.720	700,002.457	1,208,583.460	711,426.617	1,243,517.490	888,594.049	1,335,945.616	919,136.868
รวมทั้งสิ้น	15,649,438.723	7,806,036.696	16,476,391.080	8,142,601.518	15,306,985.620	9,281,950.890	14,738,860.694	9,918,773.603	14,638,723.374	10,210,180.251

ตารางผนวกที่ 9 ปริมาณการจำหน่ายน้ำตาลทรายเพื่อบริโภคภายในประเทศ (โควตา ก)

ตั้งแต่เดือน ม.ค. - ธ.ค. 2558 แยกตามเครือข่าย

หน่วย : กระสอบ (100 กก.)

เครือข่าย	มกราคม		กุมภาพันธ์		มีนาคม	
	ธรรมดา	ปริสุทธิ	ธรรมดา	ปริสุทธิ	ธรรมดา	ปริสุทธิ
โคราช						
สุรินทร์	782.500	0.000	1,080.000	12,600.000	1,202.800	33,012.000
อุตุฯโคราช	71,052.000	41,225.000	58,847.500	2,230.000	84,227.700	1,500.500
รวม	71,834.500	41,225.000	59,927.500	14,830.000	85,430.500	34,512.500
บ้านโป่ง						
บ้านโป่ง	86,734.500	20,144.500	17,427.500	7,942.000	16,591.500	13,275.000
นครเพชร	2,098.500	14,311.500	47,360.000	20,797.500	44,798.600	18,766.000
รวม	88,833.000	34,456.000	64,787.500	28,739.500	61,390.100	32,041.000
ไทยรุ่งเรือง						
ไทยเพิ่มพูน	0.000	22,072.500	0.000	18,479.000	0.000	19,982.500
ไทยรุ่งเรือง	11,633.508	20,547.950	12,885.767	50,610.500	19,359.062	74,341.507
ไทยอุตุฯ	13,905.500	60.000	19,745.500	260.000	17,295.000	2,690.000
น้ำตาลพิษณุโลก	13,987.400	4,423.250	15,189.800	10,085.000	19,533.000	12,137.000
สระบุรี	29,739.000	11,273.980	48,490.000	20,348.000	34,926.500	22,946.880
สหการ	12,568.000	0.000	11,560.000	0.000	14,668.000	0.000
อุตุฯน้ำตาลบ้านไร่	17,400.000	54,287.869	7,690.000	60,198.811	20,643.000	76,760.273
รวม	99,233.408	112,665.549	115,561.067	159,981.311	126,424.562	208,858.160
ท่ามะกา						
ขอนแก่น	30,566.500	42,483.750	26,151.000	27,421.500	36,121.600	29,754.500
ขอนแก่น (สาขาวังสะพุง)	600.000	0.000	0.000	0.000	0.000	0.000
ท่ามะกา	20,179.000	12,636.000	15,934.000	21,521.500	25,055.000	48,252.500
นิวกวางสูนหลี	45.000	0.000	0.000	0.000	0.000	0.000
นิวกุงไทย	16,255.000	49,611.000	30,280.500	45,542.000	26,539.500	46,833.000
รวม	67,645.500	104,730.750	72,365.500	94,485.000	87,716.100	124,840.000
ไทยเอกฉัตร						
เกษตรไทย	51,763.000	44,566.500	40,580.000	59,980.000	54,645.600	86,536.000
ไทยเอกฉัตร	18,596.500	36,486.500	16,510.000	47,039.500	11,712.700	55,689.000
เกษตรไทย (รวมผล)	1,990.000	2,733.000	3,210.000	0.000	19,030.000	9.000
รวม	72,349.500	83,786.000	60,300.000	107,019.500	85,388.300	142,234.000

หน่วย: กระสอบ (100 กก.)

เครื่องบริษัท	มกราคม		กุมภาพันธ์		มีนาคม	
	ธรรมดา	ปริสุทธิ	ธรรมดา	ปริสุทธิ	ธรรมดา	ปริสุทธิ
<u>เกษตรผล</u>						
กุมภาพันธ์	29,647.520	1,048.000	20,002.500	487.500	25,914.550	1,100.500
เกษตรผล	40,880.000	0.000	32,947.500	0.000	43,373.300	0.500
รวม	70,527.520	1,048.000	52,950.000	487.500	69,287.850	1,101.000
<u>มิตรผล</u>						
มิตรผล	51,891.800	232,027.045	48,150.300	204,244.309	55,268.200	263,169.855
มิตรผล (กาฬสินธุ์)	3,563.700	3,413.250	13,363.100	16,693.500	9,098.400	7,905.500
รวมเกษตรกร (ชย)	9,725.000	35,407.500	30,289.500	35,255.250	23,977.000	57,299.500
รวมเกษตรกร (มิตรภูหลวง)	0.000	0.000	0.000	0.000	0.000	0.000
รวมเกษตรกร (ชก)	35,030.100	42,007.500	38,119.060	29,994.250	52,887.620	44,195.250
สิงห์บุรี	7,337.500	7,799.000	725.000	6,346.500	35.000	4,809.000
รวม	107,548.100	320,654.295	130,646.960	292,533.809	141,266.220	377,379.105
<u>กลุ่มสุพรรณบุรี</u>						
สุพรรณบุรี	0.000	0.000	0.000	0.000	201.600	0.000
ทิพย์กำแพงเพชร	34,070.500	1,353.000	34,565.500	2,397.500	36,651.100	8,235.500
ทิพย์กำแพงเพชร (Natural)	0.000	0.000	0.000	0.000	0.000	0.000
ทิพย์สุโขทัย	15,050.000	21,349.500	11,080.000	14,220.000	25,343.100	15,393.000
รวม	49,120.500	22,702.500	45,645.500	16,617.500	62,195.800	23,628.500
<u>วังขนาย</u>						
ชัยมงคล	14,950.000	210.000	24,009.000	894.000	23,370.000	1,734.000
ที.เอ็น.	26,784.000	2,148.000	20,810.000	1,849.000	24,967.500	2,014.500
วังขนาย	5,600.000	0.000	5,760.000	0.000	3,269.800	0.000
อ่างเวียง (ราชสีมา)	59,357.500	810.500	47,965.000	1,312.500	72,067.050	2,039.000
รวม	106,691.500	3,168.500	98,544.000	4,055.500	123,674.350	5,787.500

หน่วย: กระสอบ (100 กก.)

เครื่องบริษัท	มกราคม		กุมภาพันธ์		มีนาคม	
	ธรรมดา	บริสุทธิ์	ธรรมดา	บริสุทธิ์	ธรรมดา	บริสุทธิ์
กลุ่มอิสระ						
กำแพงเพชร	21,350.000	0.000	20,902.000	0.000	18,967.200	0.000
ระยอง	24,142.500	0.000	26,102.500	0.000	34,690.000	0.000
ตะวันออก	25,755.000	7,845.000	19,030.000	5,690.000	20,685.900	9,440.000
ประจวบคฤข	14,640.000	3,715.000	12,428.000	2,310.000	14,190.000	1,934.000
ศรีบุรี	27,497.450	26,193.350	21,040.900	21,366.100	37,152.600	51,754.700
ราชบุรี	22,435.000	630.000	17,378.000	1,205.000	18,306.500	2,373.500
สทเรือ	59,337.500	0.000	67,893.500	0.000	75,212.300	0.000
ปราณบุรี	8,826.000	460.000	7,947.000	460.000	12,136.300	600.000
บุรีรัมย์	23,094.750	0.000	23,670.000	0.000	43,705.000	0.000
อุทขน้ำตาลสีสาน	24,404.000	0.000	19,332.000	0.000	31,062.000	0.000
รวม	251,482.200	38,843.350	235,723.900	31,031.100	306,107.800	66,102.200
เริ่มอุดม						
เริ่มอุดม	26,451.000	0.000	10,585.000	0.000	27,369.900	0.000
เอราวัณ	32,496.500	0.000	26,700.000	0.000	26,717.600	4.500
รวม	58,947.500	0.000	37,285.000	0.000	54,087.500	4.500
ไทยกาญจนบุรี						
ไทยกาญจนบุรี	1,500.000	0.000	50,127.500	0.000	56,684.500	325.000
ไทยกาญจนบุรี (อุดร)	53,093.000	0.000	587.500	0.000	2,912.100	0.000
รวม	54,593.000	0.000	50,715.000	0.000	59,596.600	325.000
มิตรเกษตร						
มิตรเกษตร	26,545.000	0.000	25,961.000	0.000	26,106.000	0.000
มิตรเกษตร (อน)	5,015.000	0.000	3,175.000	0.000	3,678.000	0.000
รวม	31,560.000	0.000	29,136.000	0.000	29,784.000	0.000
รวมทั้งสิ้น	1,130,366.228	763,279.944	1,053,587.927	749,780.720	1,292,349.682	1,016,813.465

หมายเหตุ

- เดือน ม.ค. รวมเกษตรกร (ชก) มีน้ำตาลทรายแดงรวมอยู่ในทรายขาวธรรมดา จำนวน 1,140.40 กส.
- เดือน ก.พ. ที.เอ็น. มีน้ำตาลทรายแดงรวมอยู่ในทรายขาวธรรมดา จำนวน 160.00 กส.
และรวมเกษตรกร (ชก) มีน้ำตาลทรายแดงรวมอยู่ในทรายขาวธรรมดา จำนวน 1,138.80 กส.
- เดือน มี.ค. ที.เอ็น. มีน้ำตาลทรายแดงรวมอยู่ในทรายขาวธรรมดา จำนวน 160.00 กส.
และรวมเกษตรกร (ชก) มีน้ำตาลทรายแดงรวมอยู่ในทรายขาวธรรมดา จำนวน 4,663.10 กส.

หน่วย : กระสอบ (100 กก.)

เครื่องบริษัท	เมษายน		พฤษภาคม		มิถุนายน	
	ธรรมดา	ปริสุทธิ	ธรรมดา	ปริสุทธิ	ธรรมดา	ปริสุทธิ
<u>โคราช</u>						
สุรินทร์	1,366.500	35,100.000	1,180.000	40,501.000	1,095.000	0.000
อุตุฯโคราช	72,215.000	798.000	72,217.800	7,029.000	82,428.000	35,860.000
รวม	73,581.500	35,898.000	73,397.800	47,530.000	83,523.000	35,860.000
<u>บ้านโป่ง</u>						
บ้านโป่ง	14,540.000	7,050.000	16,060.000	2,234.000	12,785.000	6,085.000
นครเพชร	33,894.000	16,908.000	34,055.500	15,851.500	43,488.500	18,929.500
รวม	48,434.000	23,958.000	50,115.500	18,085.500	56,273.500	25,014.500
<u>ไทยรุ่งเรือง</u>						
ไทยเพิ่มพูน	0.000	17,727.500	0.000	15,890.000	0.000	21,035.000
ไทยรุ่งเรือง	20,601.161	73,987.010	25,063.242	72,011.824	28,080.915	64,721.795
ไทยอุตุฯ	15,080.000	5,860.000	14,765.000	4,380.000	18,409.500	4,360.000
น้ำตาลพิษณุโลก	21,270.600	11,689.000	16,888.500	9,678.500	18,468.600	11,452.000
สระบุรี	42,251.000	35,239.244	28,725.000	25,202.415	38,147.000	25,285.420
สหการ	11,815.000	0.000	11,310.000	0.000	14,195.000	0.000
อุตุฯน้ำตาลบ้านไร่	20,275.000	75,558.692	18,790.500	49,323.865	17,485.500	72,772.459
รวม	131,292.761	220,061.446	115,542.242	176,486.604	134,786.515	199,626.674
<u>ท่ามะกา</u>						
ขอนแก่น	28,692.000	24,769.500	29,463.500	22,960.250	31,185.000	25,579.750
ขอนแก่น (วังสะพุง)	0.000	0.000	28.000	0.000	0.000	0.000
ท่ามะกา	20,957.500	32,120.000	19,752.000	23,091.000	17,604.500	36,180.500
นิวกวางสู้นหลี	0.000	0.000	0.000	0.000	0.000	0.000
นิวกุงไทย	28,750.000	30,795.000	24,253.000	33,616.500	22,800.000	37,414.500
รวม	78,399.500	87,684.500	73,496.500	79,667.750	71,589.500	99,174.750
<u>ไทยเอกลักษณ์</u>						
เกษตรไทย	48,031.000	78,284.000	53,004.000	24,414.000	37,933.500	33,858.500
ไทยเอกลักษณ์	13,662.500	61,297.000	12,920.000	83,115.500	21,265.000	38,580.000
เกษตรไทย (รวมผล)	5,328.500	0.000	2,721.000	4.500	2,720.000	8,374.500
รวม	67,022.000	139,581.000	68,645.000	107,534.000	61,918.500	80,813.000

หน่วย : กระสอบ (100 กก.)

เครื่องบริษัท	เมษายน		พฤษภาคม		มิถุนายน	
	ธรรมดา	บริสุทธิ	ธรรมดา	บริสุทธิ	ธรรมดา	บริสุทธิ
เกษตรผล						
กุมภาพันธ์	25,702.790	750.000	21,767.430	607.500	25,942.500	1,012.500
เกษตรผล	48,909.000	0.000	40,415.000	0.500	40,895.000	0.000
รวม	74,611.790	750.000	62,182.430	608.000	66,837.500	1,012.500
มิตรผล						
มิตรผล	57,461.428	263,556.017	13,379.560	175,338.710	8.280	118,083.140
มิตรผล (กาแฟลินธุ์)	4,886.500	5,365.000	3,155.400	4,529.250	3,435.200	2,357.750
รวมเกษตรกร (ชย)	34,358.000	50,332.500	15,241.756	26,893.750	25,828.904	40,454.750
รวมเกษตรกร (มิตรภูหลวง)	0.000	0.000	12,250.000	3,325.000	22,542.500	86,291.000
รวมเกษตรกร (ชก)	57,223.200	39,413.750	64,434.760	47,576.750	63,091.920	44,788.250
สิงห์บุรี	3,303.500	7,652.500	46,824.800	66,974.750	27,282.750	36,581.500
รวม	157,232.628	366,319.77	155,286.276	324,638.210	142,189.554	328,556.390
กลุ่มสุพรรณบุรี						
สุพรรณบุรี	0.000	0.000	0.000	0.000	0.000	0.000
ทิพย์กำแพงเพชร	33,222.000	9,413.500	41,316.000	11,164.500	43,127.000	15,537.000
ทิพย์กำแพงเพชร (Natural)	3,946.000	0.000	0.000	0.000	0.000	0.000
ทิพย์สุโขทัย	18,872.000	16,270.000	16,411.000	23,970.500	18,160.000	20,609.500
รวม	56,040.000	25,683.500	57,727.000	35,135.000	61,287.000	36,146.500
วังขนาย						
ชัยมงคล	15,980.000	630.000	15,300.000	20.000	14,250.000	8,190.000
ที.เอ็น.	26,387.500	2,128.000	17,872.500	1,030.000	26,902.500	14,527.500
วังขนาย	0.000	0.000	4.400	0.000	0.000	0.000
อ่างเวียง (ราชสีมา)	68,624.250	2,156.000	56,082.750	2,054.000	64,353.500	6,710.500
รวม	110,991.750	4,914.000	89,259.650	3,104.000	105,506.000	29,428.000

หน่วย : กระสอบ (100 กก.)

เครือบริษัท	เมษายน		พฤษภาคม		มิถุนายน	
	รวมดา	บริสุทธิ์	รวมดา	บริสุทธิ์	รวมดา	บริสุทธิ์
กลุ่มอิสระ						
กำแพงเพชร	19,520.000	0.000	17,970.000	0.000	19,694.500	0.000
ระยอง	17,195.000	0.000	21,442.700	0.000	18,475.000	0.000
ตะวันออก	16,645.500	6,560.000	15,024.500	8,115.000	16,000.000	6,110.000
ประจวบฯ	14,221.000	1,955.000	12,602.100	1,755.000	17,325.000	1,790.000
บุรี	31,999.800	30,684.000	22,671.000	26,787.200	29,509.000	27,288.000
ราชบุรี	18,715.500	2,084.500	18,110.000	2,299.000	20,810.000	1,916.000
สรวง	76,820.000	0.000	45,765.000	0.000	54,735.500	0.000
ปราณบุรี	12,329.000	830.000	9,132.000	675.000	12,147.500	305.000
บุรีรัมย์	32,580.000	0.000	42,358.600	0.000	33,625.000	0.000
อุทขน้ำตาลอีสาน	31,650.000	0.000	36,300.000	0.000	47,750.000	0.000
รวม	271,675.800	42,113.500	241,375.900	39,631.200	270,071.500	37,409.000
เริ่มอุดม						
เริ่มอุดม	30,779.500	0.000	16,659.500	0.000	5,300.000	0.000
เอราวัณ	30,075.000	0.000	48,417.000	0.000	17,340.000	0.000
รวม	60,854.500	0.000	65,076.500	0.000	22,640.000	0.000
ไทยกาญจนบุรี						
ไทยกาญจนบุรี	51,616.000	300.000	41,662.000	0.000	64,998.500	0.000
ไทยกาญจนบุรี (อุดร)	2,807.000	0.000	5,707.000	0.500	1,038.000	0.000
รวม	54,423.000	300.000	47,369.000	0.500	66,036.500	0.000
มิตรเกษตร						
มิตรเกษตร	34,731.000	0.000	26,938.000	0.000	39,171.000	0.000
มิตรเกษตร (อน)	13,504.000	0.000	14,587.000	0.000	18,845.000	0.000
รวม	48,235.000	0.000	41,525.000	0.000	58,016.000	0.000
รวมทั้งสิ้น	1,232,794.229	947,263.713	1,140,998.798	832,420.764	1,200,675.069	873,041.314

หมายเหตุ

- เด็อน เม.ย. รวมเกษตรกร (ขก) มีน้ำตาลทรายแดงรวมอยู่ในทรายขาวธรรมดา จำนวน 7,255.20 กส.
- เด็อน พ.ค. ที.เอ็น.มีน้ำตาลทรายแดงรวมอยู่ในทรายขาวธรรมดา จำนวน 160.00 กส.
และรวมเกษตรกร (ขก)มีน้ำตาลทรายแดงรวมอยู่ในทรายขาวธรรมดา จำนวน 15,416.20 กส.
- เด็อน มิ.ย. รวมเกษตรกร (ขก) มีน้ำตาลทรายแดงรวมอยู่ในทรายขาวธรรมดา จำนวน 5,929.74 กส.

หน่วย: กระสอบ (100 กก.)

เครือบริษัท	กรกฎาคม		สิงหาคม		กันยายน	
	ธรรมดา	บริสุทธิ	ธรรมดา	บริสุทธิ	ธรรมดา	บริสุทธิ
โคราช						
สุรินทร์	2,014.000	0.000	2,395.000	0.000	2,127.000	3.000
อุตุฯโคราช	68,592.000	26,273.250	67,278.500	16,997.000	82,027.000	28,021.500
รวม	70,606.000	26,273.250	69,673.500	16,997.000	84,154.000	28,024.500
บ้านโป่ง						
บ้านโป่ง	13,155.000	5,320.000	8,900.000	7,280.000	12,060.000	6,945.000
นครเพชร	30,557.000	14,495.000	38,564.500	32,452.500	39,763.500	34,235.500
รวม	43,712.000	19,815.000	47,464.500	39,732.500	51,823.500	41,180.500
ไทยรุ่งเรือง						
ไทยเพิ่มพูน	0.000	20,166.500	0.000	20,921.500	6.700	18,800.500
ไทยรุ่งเรือง	31,555.280	88,891.726	24,954.235	57,158.879	26,588.195	70,059.209
ไทยอุตุฯ	17,738.500	5,255.000	17,723.600	5,360.000	10,945.250	4,760.000
น้ำตาลพิษณุโลก	17,035.500	12,695.000	14,649.700	9,032.500	11,821.700	9,174.000
สระบุรี	26,466.000	31,500.850	45,810.000	19,678.500	33,220.000	29,485.200
สหการ	11,325.000	0.000	15,365.000	3.500	11,835.000	0.000
อุตุฯน้ำตาลบ้านไร่	11,855.000	58,352.411	16,303.200	50,158.495	18,406.400	61,216.370
รวม	115,975.280	216,861.487	134,805.735	162,313.374	112,823.245	193,495.279
ท่ามะกา						
ขอนแก่น	31,893.000	20,751.250	24,405.000	3,610.000	26,957.900	16,346.500
ขอนแก่น (วังสะพุง)	0.000	0.000	0.000	0.000	0.000	0.000
ท่ามะกา	40,234.000	16,948.500	51,294.000	8,175.000	46,434.560	14,239.730
นิวกว่างฮั่นหลี่	0.000	0.000	0.000	0.000	0.000	0.000
นิวกรุ่งไทย	33,085.000	35,005.000	34,040.000	25,116.500	39,921.730	21,587.030
รวม	105,212.000	72,704.750	109,739.000	36,901.500	113,314.190	52,173.260
ไทยเอกลักษณ์						
เกษตรไทยอินเตอร์ฯ	51,385.500	32,512.000	37,807.900	38,135.000	58,507.800	15,469.000
ไทยเอกลักษณ์	16,655.000	52,968.500	21,440.000	58,127.000	18,095.200	83,339.500
เกษตรไทยอินเตอร์ฯ(รวมผล)	17,311.000	22.000	20,375.000	0.000	17,886.000	0.000
รวม	85,351.500	85,502.500	79,622.900	96,262.000	94,489.000	98,808.500

หน่วย: กระสอบ (100 กก.)

เครื่องบริษัท	กรกฎาคม		สิงหาคม		กันยายน	
	ธรรมดา	ปริสุทธิ	ธรรมดา	ปริสุทธิ	ธรรมดา	ปริสุทธิ
เกษตรผล						
กุมภาพันธ์	20,816.350	875.500	29,385.000	1,212.500	36,240.920	1,000.000
เกษตรผล	46,984.000	0.500	38,998.000	149.000	26,892.500	1.000
รวม	67,800.350	876.000	68,383.000	1,361.500	63,133.420	1,001.000
มิตรผล						
มิตรผล	7,033.200	126,642.523	2,344.800	113,498.707	4.830	115,623.707
มิตรผล (กาแฟลินธุ์)	6,096.100	22,555.000	7,924.700	17,078.940	8,696.600	13,358.500
รวมเกษตรกร (ชย)	32,544.110	32,779.620	8,302.200	50,036.250	3,667.008	21,436.750
รวมเกษตรกร (มิตรภูหลวง)	30,935.800	78,865.030	49,303.000	125,308.760	83,807.870	193,780.630
รวมเกษตรกร (ชก)	61,180.380	31,338.120	60,984.660	17,960.500	59,382.600	1,634.870
สิงห์บุรี	27,406.336	14,666.550	20,244.876	18,099.000	15,878.136	14,492.500
รวม	165,195.926	306,846.843	149,104.236	341,982.157	171,437.044	360,326.957
กลุ่มสุพรรณบุรี						
สุพรรณบุรี	0.000	0.000	0.000	0.000	0.000	0.000
ทิพย์กำแพงเพชร	26,328.500	6,833.500	23,977.250	5,588.750	29,740.500	9,533.500
ทิพย์กำแพงเพชร (Natural)	0.000	0.000	0.000	0.000	0.000	0.000
ทิพย์สุโขทัย	32,364.500	16,274.000	47,788.000	16,302.500	39,604.700	16,202.100
รวม	58,693.000	23,107.500	71,765.250	21,891.250	69,345.200	25,735.600
วังขนาย						
ชัยมงคล	12,402.000	264.000	16,520.000	54.000	13,625.000	40.000
ที.เอ็น.	17,594.250	1,559.500	13,535.400	1,747.500	16,449.550	1,055.000
วังขนาย	0.000	0.000	22.800	0.000	-160.000	0.000
ช่างเวียน (ราชสีมา)	59,453.500	3,243.750	67,655.000	4,542.500	47,064.750	3,073.000
รวม	89,449.750	5,067.250	97,733.200	6,344.000	76,979.300	4,168.000

หน่วย: กระสอบ (100 กก.)

เครื่องบริษัท	กรกฎาคม		สิงหาคม		กันยายน	
	ธรรมดา	ปริสุทธิ	ธรรมดา	ปริสุทธิ	ธรรมดา	ปริสุทธิ
<u>กลุ่มอิสระ</u>						
กำแพงเพชร	21,725.000	0.000	26,371.000	0.000	24,625.000	0.000
ระยอง	14,695.000	0.000	8,972.500	0.000	11,297.500	0.000
ตะวันออก	15,642.500	7,680.000	21,207.500	6,872.000	25,149.100	5,385.500
ประจวบคฤข	15,580.000	1,445.000	18,375.000	1,300.000	16,255.000	1,080.000
บุรี	23,848.500	26,140.000	21,445.700	32,846.000	24,301.000	44,861.000
ราชบุรี	22,710.000	6,232.000	24,863.500	8,530.000	19,805.000	4,080.000
สทเรือ	46,680.000	0.000	53,236.000	0.000	53,135.000	0.000
ปราณบุรี	5,748.000	600.000	2,178.500	745.000	5,794.500	385.000
บุรีรัมย์	48,537.250	0.000	45,850.000	0.000	54,924.150	0.000
อุทัยน้ำตาสลีสาน	29,315.000	0.000	25,419.700	0.000	20,735.000	0.000
รวม	244,481.250	42,097.000	247,919.400	50,293.000	256,021.250	55,791.500
<u>เริ่มอุดม</u>						
เริ่มอุดม	16,115.000	5.500	16,131.600	0.000	19,411.000	0.000
เอราวัณ	14,126.500	0.000	16,360.200	1.650	13,519.700	12.000
รวม	30,241.500	5.500	32,491.800	1.650	32,930.700	12.000
<u>ไทยกาญจนบุรี</u>						
ไทยกาญจนบุรี	49,285.000	0.000	0.000	0.000	8.250	0.000
ไทยกาญจนบุรี (อุดร)	4.500	0.000	57,305.500	170.500	56,436.500	915.000
รวม	49,289.500	0.000	57,305.500	170.500	56,444.750	915.000
<u>มิตรเกษตร</u>						
มิตรเกษตร	33,754.000	0.000	35,066.500	0.500	32,417.000	0.000
มิตรเกษตร (อน)	13,985.000	0.000	13,186.500	0.000	14,667.500	0.000
รวม	47,739.000	0.000	48,253.000	0.500	47,084.500	0.000
รวมทั้งสิ้น	1,173,747.056	799,157.080	1,214,261.021	774,250.931	1,229,980.099	861,632.096

หมายเหตุ

- เดือน ก.ค. ที่.เอ็น. มีน้ำตาลทรายแดงรวมอยู่ในทรายขาวธรรมดา จำนวน 240.00 กส.
รวมเกษตรกร (ชก) มีน้ำตาลทรายแดงรวมอยู่ในทรายขาวธรรมดา จำนวน 4,670.40 กส.
- เดือน ส.ค. ที่.เอ็น. มีน้ำตาลทรายแดงรวมอยู่ในทรายขาวธรรมดา จำนวน 80.00 กส.
รวมเกษตรกร (ชก) มีน้ำตาลทรายแดงรวมอยู่ในทรายขาวธรรมดา จำนวน 5,494.20 กส.
- เดือน ก.ย. ที่.เอ็น. มีน้ำตาลทรายแดงรวมอยู่ในทรายขาวธรรมดา จำนวน 160.00 กส.
รวมเกษตรกร (ชก) มีน้ำตาลทรายแดงรวมอยู่ในทรายขาวธรรมดา จำนวน 1,739.50 กส.

หน่วย : กระจอบ (100 กก.)

เครือบริษัท	ตุลาคม		พฤศจิกายน		ธันวาคม		รวมทั้งสิ้น	
	ธรรมดา	บริสุทธิ์	ธรรมดา	บริสุทธิ์	ธรรมดา	บริสุทธิ์	ธรรมดา	บริสุทธิ์
โคเวราซ								
สุรินทร์	2,461.000	6.500	3,280.000	0.000	1,062.000	0.000	20,045.800	121,222.500
อุตฯโคเวราซ	93,338.400	33,990.500	117,561.450	28,681.870	96,173.500	20,119.500	965,958.850	242,726.120
รวม	95,799.400	33,997.000	120,841.450	28,681.870	97,235.500	20,119.500	986,004.650	363,948.620
บ้านโป่ง								
บ้านโป่ง	14,755.000	1,805.000	16,450.000	6,630.000	21,910.000	7,335.000	251,368.500	92,045.500
นครเพชร	32,942.500	21,041.500	50,521.500	27,885.000	28,540.500	19,230.500	426,584.600	254,904.000
รวม	47,697.500	22,846.500	66,971.500	34,515.000	50,450.500	26,565.500	677,953.100	346,949.500
ไทยรุ่งเรือง								
ไทยเพิ่มพูน	1.800	20,931.210	0.000	21,710.000	0.000	21,440.500	8.500	239,156.710
ไทยรุ่งเรือง	27,548.839	58,512.068	23,697.042	86,295.125	17,053.396	105,881.985	269,020.642	823,019.578
ไทยอุตฯ	13,430.000	2,401.000	10,490.000	3,085.000	4,282.750	1,020.000	173,810.600	39,491.000
น้ำตาลพิษณุโลก	11,670.300	2,719.000	15,535.200	2,323.750	17,289.000	1,650.000	193,339.300	97,059.000
สระบุรี	38,606.800	27,408.950	40,602.000	41,029.650	30,073.500	4,572.260	437,056.800	293,971.349
สหการ	12,601.000	2.500	15,720.000	0.000	13,270.000	0.000	156,232.000	6.000
อุตฯน้ำตาลบ้านไร่	14,622.100	56,600.650	17,422.500	62,290.403	767.000	61,666.888	181,660.200	739,187.186
รวม	118,480.839	168,575.378	123,466.742	216,733.928	82,735.646	196,231.633	1,411,128.042	2,231,890.823
ท่ามะกา								
ขอนแก่น	35,612.550	13,962.000	74,041.000	21,597.250	78,263.000	29,736.500	453,352.050	278,972.750
ขอนแก่น (วังสะพุง)	18.200	0.000	0.000	0.000	1.000	0.000	647.200	0.000
ท่ามะกา	32,094.000	10,794.500	6,420.000	12,963.500	617.500	24,034.500	296,576.060	260,957.230
นิวกว่างฮุ้นหลี	0.000	0.000	0.000	0.000	0.000	0.000	45.000	0.000
นิวกว่างไทย	44,430.000	24,157.000	19,710.000	14,533.000	8,170.000	11,827.000	328,234.730	376,037.530
รวม	112,154.750	48,913.500	100,171.000	49,093.750	87,051.500	65,598.000	1,078,855.040	915,967.510
ไทยเอกสิทธิ์								
เกษตรไทยอินเตอร์ฯ	49,049.300	17,843.500	65,406.500	80,944.000	77,329.500	121,234.000	625,443.600	633,776.500
ไทยเอกสิทธิ์	12,626.100	77,633.000	18,470.000	31,051.000	16,600.500	25,170.000	198,553.500	650,496.500
เกษตรไทยอินเตอร์ฯ(รวมผล)	26,897.400	3.000	18,255.000	1,240.000	42,050.500	7,343.500	177,774.400	19,729.500
รวม	88,572.800	95,479.500	102,131.500	113,235.000	135,980.500	153,747.500	1,001,771.500	1,304,002.500

หน่วย : กระสอบ (100 กก.)

เครือข่ายบริษัท	ตุลาคม		พฤศจิกายน		ธันวาคม		รวมทั้งสิ้น	
	รวมราคา	ปริมาตร	รวมราคา	ปริมาตร	รวมราคา	ปริมาตร	รวมราคา	ปริมาตร
เกษตรผล								
กุ่มกว่าปี	33,367.230	475.000	32,737.500	625.000	24,268.390	885.000	325,792.680	10,079.000
เกษตรผล	19,990.700	1.000	14,382.500	0.000	51,959.500	0.500	446,627.000	153.000
รวม	53,357.930	476.000	47,120.000	625.000	76,227.890	885.500	772,419.680	10,232.000
มิตรผล								
มิตรผล	7,641.700	170,507.940	52,759.700	220,525.523	57,801.720	253,866.375	353,745.518	2,257,083.851
มิตรผล (กาแฟลิ้นจี่)	18,111.900	11,578.250	5,119.212	7,094.500	9,392.010	6,746.470	92,842.822	118,675.910
รวมเกษตรกร (ชย)	10,929.900	2,738.250	11,720.756	13,485.750	42,180.280	43,781.750	248,764.414	409,901.620
รวมเกษตรกร (มิตรภูหลวง)	93,997.000	116,647.005	27,866.500	75,405.620	12,844.500	10,618.000	333,547.170	690,241.045
รวมเกษตรกร (ชก)	36,398.660	2,467.170	28,672.560	21,476.500	81,139.520	48,937.380	638,545.040	371,790.290
สิ่งห้บุรี	1,066.816	41,861.172	427.864	6,167.500	6,748.500	3,709.910	157,281.078	229,159.882
รวม	168,145.976	345,799.787	126,566.592	344,155.393	210,106.530	367,659.885	1,824,726.042	4,076,852.598
กลุ่มสหกรณ์บุรี								
สหกรณ์บุรี	0.000	0.000	0.000	0.000	0.000	0.000	201.600	0.000
ทิพย์กำแพงเพชร	42,456.500	7,708.000	66,389.750	6,517.500	44,791.000	9,842.250	456,635.600	94,124.500
ทิพย์กำแพงเพชร (Natural)	0.000	0.000	0.000	0.000	0.000	0.000	3,946.000	0.000
ทิพย์สุโขทัย	27,182.000	17,678.500	20,027.500	18,590.000	23,050.000	24,517.500	294,932.800	221,377.100
รวม	69,638.500	25,386.500	86,417.250	25,107.500	67,841.000	34,359.750	755,716.000	315,501.600
วังขนาย								
ชัยมงคล	14,645.000	0.000	20,460.000	250.000	20,155.500	144.000	205,666.500	12,430.000
ที.เอ็น.	15,477.270	970.500	22,605.000	1,085.000	21,386.250	790.000	250,771.720	30,904.500
วังขนาย	0.000	0.000	0.000	0.000	0.000	0.000	14,497.000	0.000
ช่างเวียง (ราชสีมา)	48,377.500	2,232.250	64,684.050	2,742.000	55,198.700	2,387.500	710,883.550	33,303.500
รวม	78,499.770	3,202.750	107,749.050	4,077.000	96,740.450	3,321.500	1,181,818.770	76,638.000

หน่วย : กระสอบ (100 กก.)

เครือบริษัท	ตุลาคม		พฤศจิกายน		ธันวาคม		รวมทั้งสิ้น	
	รวมราคา	ปริสุทธิ	รวมราคา	ปริสุทธิ	รวมราคา	ปริสุทธิ	รวมราคา	ปริสุทธิ
กลุ่มอิสระ								
กำแพงเพชร	30,321.000	0.000	33,620.000	0.000	14,176.000	0.000	269,241.700	0.000
ระยอง	8,105.000	0.000	8,125.000	0.000	16,830.000	0.000	210,072.700	0.000
ตะวันออก	35,595.000	7,192.000	55,774.500	7,830.000	72,705.000	5,985.000	339,214.500	84,704.500
ประจวบฯ	15,757.400	4,077.000	26,495.000	1,265.000	17,456.000	2,220.500	195,324.500	24,846.500
บุรี	19,121.000	48,548.400	15,913.000	25,807.600	13,847.600	19,397.600	288,347.550	381,673.950
ราชบุรี	24,120.000	10,451.000	24,265.000	4,825.000	13,811.500	6,604.000	245,330.000	51,230.000
สทเรือ	53,378.500	0.000	40,961.000	0.000	40,936.000	0.000	668,090.300	0.000
ปราณบุรี	10,866.000	662.000	14,113.000	605.000	13,816.000	605.000	115,033.800	6,932.000
บุรีรัมย์	53,588.000	0.000	69,030.000	0.000	42,289.000	0.000	513,251.750	0.000
อุทยานน้ำตาลอีสาน	27,016.300	0.000	30,178.500	0.000	22,340.500	0.000	345,503.000	0.000
รวม	277,868.200	70,930.400	318,475.000	40,332.600	268,207.600	34,812.100	3,189,409.800	549,386.950
เริ่มอุดม								
เริ่มอุดม	10,001.500	0.000	13,400.000	0.000	16,045.000	0.000	208,249.000	5.500
เอราวัณ	11,880.500	0.500	31,228.000	0.000	36,887.000	14,326.000	305,748.000	14,344.650
รวม	21,882.000	0.500	44,628.000	0.000	52,932.000	14,326.000	513,997.000	14,350.150
ไทยกาญจนบุรี								
ไทยกาญจนบุรี	58,876.000	437.000	71,082.000	801.500	58,725.000	1,510.000	504,564.750	3,373.500
ไทยกาญจนบุรี (อุดร)	6,996.900	0.000	6,650.000	0.000	1.000	0.000	193,539.000	1,086.000
รวม	65,872.900	437.000	77,732.000	801.500	58,726.000	1,510.000	698,103.750	4,459.500
มิตรเกษตร								
มิตรเกษตร	40,772.000	0.000	50,120.000	0.000	43,948.000	0.000	415,529.500	0.500
มิตรเกษตร (อน)	14,297.500	0.000	8,587.500	0.000	7,762.500	0.000	131,290.500	0.000
รวม	55,069.500	0.000	58,707.500	0.000	51,710.500	0.000	546,820.000	0.500
รวมทั้งสิ้น	1,253,040.065	816,044.815	1,380,977.584	857,358.541	1,335,945.616	919,136.868	14,638,723.374	10,210,180.251

หมายเหตุ

- เด็อน ต.ค. ที.เอ็น. มีน้ำตาลทรายแดงรวมอยู่ในทรายขาวธรรมดา จำนวน 160.00 กส.
รวมเกษตรกร (ชก) มีน้ำตาลทรายแดงรวมอยู่ในทรายขาวธรรมดา จำนวน 1,739.50 กส.
- เด็อน พ.ย. ที.เอ็น. มีน้ำตาลทรายแดงรวมอยู่ในทรายขาวธรรมดา จำนวน 160.00 กส.
รวมเกษตรกร (ชก) มีน้ำตาลทรายแดงรวมอยู่ในทรายขาวธรรมดา จำนวน 1,482.00 กส.
- เด็อน ธ.ค. รวมเกษตรกร (ชก) มีน้ำตาลทรายแดงรวมอยู่ในทรายขาวธรรมดา จำนวน 3,420.80 กส.

ตารางผนวกที่ 10 รวมปริมาณและรายได้จากการจำหน่ายน้ำตาลทรายภายในประเทศ รวมทั้งปีโควตา.

ม.ค. - ธ.ค. 2558

หน่วย : กระสอบ (100 กก.)

ชื่อโรงงาน	รวม(ขาวธรรมดา+รายได้)		รวม(ขาวบริสุทธิ์+รายได้)		รวม (ขาว+บริสุทธิ์) 54/55,55/56,56/57,57/58	
	ปริมาณ (กระสอบ)	รายได้ (บาท)	ปริมาณ (กระสอบ)	รายได้ (บาท)	ปริมาณ (กระสอบ)	รายได้ (บาท)
เขต 1						
น้ำตาลทิพย์สุโขทัย	294,932.800	599,598,382.400	221,377.100	473,746,994.000	516,309.900	1,073,345,376.400
ไทยเอกลักษณ์	198,553.500	403,659,265.500	650,496.500	1,392,062,510.000	849,050.000	1,795,721,775.500
รวมเขต 1	493,486.300	1,003,257,647.900	871,873.600	1,865,809,504.000	1,365,359.900	2,869,067,151.900
เขต 2						
กำแพงเพชร	269,241.700	547,368,376.100	0.000	0.000	269,241.700	547,368,376.100
ทิพย์กำแพงเพชร	460,581.600	936,362,392.800	94,124.500	201,426,430.000	554,706.100	1,137,788,822.800
นครเพชร	495,624.100	1,007,603,795.300	266,064.000	569,376,960.000	761,688.100	1,576,980,755.300
น้ำตาลพิษณุโลก	193,339.300	393,058,796.900	97,059.000	207,706,260.000	290,398.300	600,765,056.900
เกษตรไทยอินเตอร์ฯ (รวมผล)	177,774.400	361,415,355.200	19,729.500	42,221,130.000	197,503.900	403,636,485.200
มิตรเกษตร (อุทัยธานี)	131,290.500	266,913,586.500	0.000	0.000	131,290.500	266,913,586.500
รวมเขต 2	1,727,851.600	3,512,722,302.800	476,977.000	1,020,730,780.000	2,204,828.600	4,533,453,082.800
เขต 3						
เกษตรไทยอินเตอร์ฯ	625,443.600	1,271,526,838.800	633,776.500	1,356,281,710.000	1,259,220.100	2,627,808,548.800
สิงห์บุรี	157,281.078	319,752,431.574	229,159.882	490,402,147.480	386,440.960	810,154,579.054
ไทยรุ่งเรือง	269,020.642	546,918,965.186	823,019.580	1,761,261,901.200	1,092,040.222	2,308,180,866.386
ที.เอ็น.	249,411.720	507,054,026.760	30,904.500	66,135,630.000	280,316.220	573,189,656.760
สระบุรี	437,056.800	888,536,474.400	293,971.350	629,098,689.000	731,028.150	1,517,635,163.400
รวมเขต 3	1,738,213.840	3,533,788,736.720	2,010,831.812	4,303,180,077.680	3,749,045.652	7,836,968,814.400
เขต 4						
มิตรผล	353,745.518	719,164,638.094	2,257,083.848	4,830,159,434.720	2,610,829.366	5,549,324,072.814
ชัยมงคล	205,666.500	418,119,994.500	12,430.000	26,600,200.000	218,096.500	444,720,194.500
ราชบุรี	245,330.000	498,755,890.000	51,230.000	109,632,200.000	296,560.000	608,388,090.000
บ้านโป่ง	182,329.000	370,674,857.000	80,885.500	173,094,970.000	263,214.500	543,769,827.000
มิตรเกษตร	415,529.500	844,771,473.500	0.500	1,070.000	415,530.000	844,772,543.500
ไทยกาญจนบุรี	670,926.500	1,363,993,574.500	4,459.500	9,543,330.000	675,386.000	1,373,536,904.500
อุตสาหกรรมน้ำตาลบ้านไร่	181,660.200	369,315,186.600	739,187.186	1,581,860,578.040	920,847.386	1,951,175,764.640
นิวกุ้งไทย	328,231.730	667,295,107.090	376,037.530	804,720,314.200	704,269.260	1,472,015,421.290
ท่ามะกา	296,576.060	602,939,129.980	260,957.230	558,448,472.200	557,533.290	1,161,387,602.180
ประจวบอุตสาหกรรม	195,324.500	397,094,708.500	24,846.500	53,171,510.000	220,171.000	450,266,218.500
ไทยเพิ่มพูน	8.500	17,280.500	239,156.710	511,795,359.400	239,165.210	511,812,639.900
ไทยอุตสาหกรรม	173,810.600	353,356,949.800	39,491.000	84,510,740.000	213,301.600	437,867,689.800
รวมเขต 4	3,249,138.608	6,605,498,790.064	4,085,765.504	8,743,538,178.560	7,334,904.112	15,349,036,968.624
เขต 5						
สุพรรณบุรี	201.600	409,852.800	0.000	0.000	201.600	409,852.800
รวมเขต 5	201.600	409,852.800	0.000	0.000	201.600	409,852.800
เขต 6						
ปราณบุรี	115,033.800	233,863,715.400	6,932.000	14,834,480.000	121,965.800	248,698,195.400
รวมเขต 6	115,033.800	233,863,715.400	6,932.000	14,834,480.000	121,965.800	248,698,195.400

หน่วย : กระสอบ (100 กก.)

ชื่อโรงงาน	รวม(ข้าวธรรมดาคา+รายได้)		รวม(ข้าวบริสุทธิ์+ รายได้)		รวม (ข้าว+บริสุทธิ์) 54/55,55/56,56/57,57/58	
	ปริมาณ (กระสอบ)	รายได้ (บาท)	ปริมาณ (กระสอบ)	รายได้ (บาท)	ปริมาณ (กระสอบ)	รายได้ (บาท)
เขต 7						
สหการ	156,232.000	317,619,656.000	6.000	12,840.000	156,238.000	317,632,496.000
นิวกว่างซันหลี	48.000	97,584.000	0.000	0.000	48.000	97,584.000
ตะวันออก	339,214.500	689,623,078.500	84,704.500	181,267,630.000	423,919.000	870,890,708.500
ระยอง	210,072.700	427,077,799.100	0.000	0.000	210,072.700	427,077,799.100
รวมเขต 7	705,567.200	1,434,418,117.600	84,710.500	181,280,470.000	790,277.700	1,615,698,587.600
เขต 9						
สุรินทร์	20,045.800	40,753,111.400	121,222.500	259,416,150.000	141,268.300	300,169,261.400
สหเรือง	668,090.300	1,358,227,579.900	0.000	0.000	668,090.300	1,358,227,579.900
เริ่มอุดม	208,249.000	423,370,217.000	5.500	11,770.000	208,254.500	423,381,987.000
เอราวัณ	305,748.000	621,585,684.000	14,344.650	30,697,551.000	320,092.650	652,283,235.000
กุมภวาปี	325,792.680	662,336,518.440	10,079.000	21,569,060.000	335,871.680	683,905,578.440
ขอนแก่น	453,333.050	921,626,090.650	278,972.750	597,001,685.000	732,305.800	1,518,627,775.650
ขอนแก่น (วังสะพุง)	666.200	1,354,384.600	0.000	0.000	666.200	1,354,384.600
เกษตรผล	446,627.000	907,992,691.000	153.000	327,420.000	446,780.000	908,320,111.000
มิตรภาพสินธุ์	92,842.822	188,749,457.126	118,675.910	253,966,447.400	211,518.732	442,715,904.526
อุตขน้ำตาลฮีसान	345,503.000	702,407,599.000	0.000	0.000	345,503.000	702,407,599.000
บุรีรัมย์	513,251.750	1,043,440,807.750	0.000	0.000	513,251.750	1,043,440,807.750
อุตสาหกรรมโคราช	965,958.850	1,963,794,342.050	242,726.120	519,433,896.800	1,208,684.970	2,483,228,238.850
รวมเกษตรกร (ชก)	584,097.300	1,187,469,810.900	371,790.290	795,631,220.600	955,887.590	1,983,101,031.500
ช่างเวียง	710,883.550	1,445,226,257.150	33,303.500	71,269,490.000	744,187.050	1,516,495,747.150
ครบุรี	288,347.550	586,210,569.150	381,673.950	816,782,253.000	670,021.500	1,402,992,822.150
รวมเกษตรกร (ชข)	248,764.414	505,738,053.662	409,901.620	877,189,466.800	658,666.034	1,382,927,520.462
รวมเกษตรกร (มิตรภูหลวง)	249,919.300	508,085,936.900	496,460.415	1,062,425,288.100	746,379.715	1,570,511,225.000
ไทยกาญจนบุรี (อุตร)	110,805.120	225,266,808.960	193,780.630	414,690,548.200	304,585.750	639,957,357.160
วังขนาย	14,497.000	29,472,401.000	0.000	0.000	14,497.000	29,472,401.000
รวมเขต 9	6,553,422.686	13,323,108,320.638	2,673,089.835	5,720,412,246.900	9,226,512.521	19,043,520,567.538
รวมทั้งสิ้น	14,582,915.634	29,647,067,483.922	10,210,180.251	21,849,785,737.140	24,793,095.885	51,496,853,221.062

หมายเหตุ

ปี 55/56,56/57,57/58,58/59 ธรรมดาใช้ราคา 1,400.00 บาท บริสุทธิ์ใช้ราคา 1,465.00 บาท

ปี 55/56 รวมเกษตรกร (ชก) จำหน่ายน้ำตาลทรายแดงจำนวน 7.00 กส. ยังไม่ได้รวมยอดในตารางฉบับนี้

ปี 56/57 ที.เอ็น จำหน่ายน้ำตาลทรายแดงจำนวน 160.00 กส.

และรวมเกษตรกร (ชก) จำหน่ายน้ำตาลทรายแดงอยู่ในชาวธรรมดาจำนวน 81.50 กส. ยังไม่ได้รวมยอดในตารางฉบับนี้

ปี 57/58 ที.เอ็น จำหน่ายน้ำตาลทรายแดงจำนวน 1,200.00 กส.

และรวมเกษตรกร (ชก) จำนวน 53,894.24 กส. ยังไม่ได้รวมยอดในตารางฉบับนี้

ปี 58/59 รวมเกษตรกร (ชก) จำหน่ายน้ำตาลทรายแดงจำนวน 465.00 กส.

ตารางผนวกที่ 11 ปริมาณและรายได้จากการจำหน่ายน้ำตาลทรายขาวภายในประเทศยกตามชนิดน้ำตาล

มกราคม - ธันวาคม 2558

หน่วย : กระสอบ (100 กก.)

เดือน	น้ำตาลขาวธรรมดา			น้ำตาลขาวบริสุทธิ์			รวม		
	ปริมาณ (กระสอบ)	รายได้ (บาท)	ราคาเฉลี่ย (บาท/กระสอบ)	ปริมาณ (กระสอบ)	รายได้ (บาท)	ราคาเฉลี่ย (บาท/กระสอบ)	ปริมาณ (กระสอบ)	รายได้ (บาท)	ราคาเฉลี่ย (บาท/กระสอบ)
มกราคม	1,130,366.228	2,298,034,541.524	2,033.00	763,279.944	1,633,419,080.160	2,140.00	1,893,646.172	3,931,453,621.684	2,076.13
กุมภาพันธ์	1,053,587.927	2,141,944,255.591	2,033.00	749,780.720	1,604,530,740.800	2,140.00	1,803,368.647	3,746,474,996.391	2,077.49
มีนาคม	1,292,349.682	2,627,346,903.506	2,033.00	1,016,813.465	2,175,980,815.100	2,140.00	2,309,163.147	4,803,327,718.606	2,080.12
เมษายน	1,232,794.229	2,506,270,667.557	2,033.00	947,263.713	2,027,144,345.820	2,140.00	2,180,057.942	4,533,415,013.377	2,079.49
พฤษภาคม	1,140,998.798	2,319,650,556.334	2,033.00	832,420.764	1,781,380,434.960	2,140.00	1,973,419.562	4,101,030,991.294	2,078.13
มิถุนายน	1,200,675.069	2,440,972,415.277	2,033.00	873,041.314	1,868,308,411.960	2,140.00	2,073,716.383	4,309,280,827.237	2,078.05
กรกฎาคม	1,173,747.056	2,386,227,764.848	2,033.00	799,157.080	1,710,196,151.200	2,140.00	1,972,904.136	4,096,423,916.048	2,076.34
สิงหาคม	1,214,261.021	2,468,592,655.693	2,033.00	774,250.931	1,656,896,992.340	2,140.00	1,988,511.952	4,125,489,648.033	2,074.66
กันยายน	1,229,980.099	2,500,549,541.267	2,033.00	861,632.096	1,843,892,685.440	2,140.00	2,091,612.195	4,344,442,226.707	2,077.08
ตุลาคม	1,253,040.065	2,547,430,452.145	2,033.00	816,044.815	1,746,335,904.100	2,140.00	2,069,084.880	4,293,766,356.245	2,075.20
พฤศจิกายน	1,380,977.584	2,807,527,428.272	2,033.00	857,358.541	1,834,747,277.740	2,140.00	2,238,336.125	4,642,274,706.012	2,073.98
ธันวาคม	1,335,945.616	2,715,977,437.328	2,033.00	919,136.868	1,966,952,897.520	2,140.00	2,255,082.484	4,682,930,334.848	2,076.61
รวมทั้งสิ้น	14,638,723.374	29,760,524,619.34	2,033.00	10,210,180.251	21,849,785,737.14	2,140.00	24,848,903.625	51,610,310,356.48	2,076.97

ตารางผนวกที่ 12 ปริมาณและรายได้การจำหน่ายน้ำตาลทรายขาวภายในประเทศ แยกตามชนิดน้ำตาล 2544-2558

หน่วย: กระสอบ (100 กก.)

ปี	น้ำตาลทรายขาวธรรมดา			น้ำตาลทรายขาวบริสุทธิ์			รวมธรรมดา+บริสุทธิ์		
	ปริมาณ (กระสอบ)	รายได้ (บาท)	ราคาเฉลี่ย (บาท/กส.)	ปริมาณ (กระสอบ)	รายได้ (บาท)	ราคาเฉลี่ย (บาท/กส.)	ปริมาณ (กระสอบ)	รายได้ (บาท)	ราคาเฉลี่ย (บาท/กส.)
2544	13,572,964.07	15,965,107,439.64	1,176.24	4,526,217.65	5,642,156,611.64	1,246.55	18,099,181.72	21,607,264,051.28	1,193.83
2545	13,715,309.11	16,128,891,613.82	1,175.98	4,600,346.31	5,734,561,692.75	1,246.55	18,315,655.42	21,863,453,306.57	1,193.70
2546	14,534,330.26	17,095,209,423.92	1,176.20	4,898,052.93	6,105,667,879.93	1,246.55	19,432,383.19	23,200,877,303.85	1,193.93
2547	13,974,565.04	16,434,605,433.88	1,176.04	4,538,609.98	5,657,604,270.52	1,246.55	18,513,175.02	22,092,209,704.40	1,193.32
2548	14,556,274.79	17,116,746,744.73	1,175.90	5,608,189.25	6,990,888,309.55	1,246.55	20,164,464.04	24,107,635,054.28	1,195.55
2549	12,822,573.46	18,335,171,836.70	1,429.91	7,851,557.03	12,033,637,667.40	1,532.64	20,674,130.49	30,368,809,504.10	1,468.93
2550	14,317,524.26	21,447,651,341.48	1,498.00	5,756,410.18	9,239,038,338.90	1,605.00	20,073,934.44	30,686,689,680.38	1,528.68
2551	13,700,991.28	25,401,233,854.44	1,853.97	5,592,654.254	10,964,118,995.81	1,960.45	19,293,645.534	36,365,352,850.25	1,884.84
2552	13,801,238.60	28,057,918,073.80	2,033.00	5,916,169.855	12,660,603,489.70	2,140.00	19,717,408.455	40,718,521,563.50	2,065.11
2553	13,729,460.512	27,911,993,220.896	2,033.00	7,846,468.756	16,791,443,137.84	2,140.00	21,575,929.268	44,703,436,358.736	2,071.91
2554	15,649,438.723	31,815,308,923.859	2,033.00	7,806,036.696	16,704,918,529.44	2,140.00	23,455,475.419	48,520,227,453.299	2,068.61
2555	16,476,391.080	33,496,503,065.640	2,033.00	8,142,601.518	17,425,167,248.52	2,140.00	24,618,992.598	50,921,670,314.160	2,068.39
2556	15,306,985.620	31,119,101,765.460	2,033.00	9,281,950.890	19,863,374,904.600	2,140.00	24,588,936.510	50,982,476,670.060	2,073.39
2557	14,738,860.694	29,964,103,790.902	2,033.00	9,918,773.603	21,226,175,510.420	2,140.00	24,657,634.297	51,190,279,301.322	2,076.04
2558	14,638,723.374	29,760,524,619.342	2,033.00	10,210,180.251	21,849,785,737.140	2,140.00	24,848,903.625	51,610,310,356.482	2,076.97

ตารางผนวกที่ 13 ปริมาณการจำหน่ายน้ำตาลทรายขาวธรรมดาและขาวบริสุทธิ์

ให้กับผู้บริโภคโดยตรงและผู้บริโภคโดยอ้อมรายเดือน ปี 2558

หน่วย : กระสอบ (100 กก.)

เดือน	ผู้บริโภคโดยตรง	ผู้บริโภคโดยอ้อม
	พ่อค้าคนกลาง (ยี่ปี่ว)	
มกราคม	1,061,418.163	832,228.009
กุมภาพันธ์	940,515.140	862,853.507
มีนาคม	1,202,899.770	1,106,263.377
เมษายน	1,100,618.000	1,079,439.942
พฤษภาคม	978,514.996	994,904.566
มิถุนายน	1,080,692.001	993,024.382
กรกฎาคม	983,793.574	989,110.562
สิงหาคม	1,122,737.979	865,773.973
กันยายน	1,115,048.613	976,563.582
ตุลาคม	1,106,219.433	962,865.447
พฤศจิกายน	1,186,708.829	1,051,627.296
ธันวาคม	1,155,085.632	1,099,996.852
รวมทั้งสิ้น	13,034,252.130	11,814,651.495

ตารางผนวกที่ 14 เปรียบเทียบการใช้น้ำตาลของโรงงานอุตสาหกรรม ระหว่างปี 2557 กับปี 2558

หน่วย : กระสอบ (100 กก.)

ประเภทอุตสาหกรรม	ปี 2557	ปี 2558	- (ลดลง) +เพิ่มขึ้น	เพิ่ม, ลด %
เครื่องดื่ม	5,119,488.918	5,312,719.713	193,230.795	3.77
ขนมปัง (รวมสุราและเบียร์)	342,327.074	331,764.153	-10,562.921	-3.09
อาหาร (อาหารกระป๋องและน้ำปลา)	2,792,127.104	3,138,676.861	346,549.757	12.41
ผลิตภัณฑ์นม	2,274,235.537	2,503,037.327	228,801.790	10.06
ลูกกวาด	246,796.556	229,153.241	-17,643.315	-7.15
ยาและอื่น ๆ	275,425.068	299,300.200	23,875.132	8.67
รวมทั้งสิ้น	11,050,400.257	11,814,651.495	764,251.238	6.92

ตารางผนวกที่ 15 ปริมาณการจำหน่ายน้ำตาลทรายขาวธรรมดาและบริสุทธิ์เพื่อบริโภคภายในประเทศ แยกตามลักษณะการจำหน่าย ปี 2554-2558

หน่วย : กระสอบ (100 กก.)

รายการ	2554	2555	2556	2557	2558
ยอดจำหน่ายรวม	23,455,475.419	24,618,992.598	24,588,936.510	24,657,634.297	24,848,903.625
บริสุทธิ์	15,649,438.723	8,142,601.518	9,281,950.890	9,918,773.603	10,210,180.251
ธรรมดา	7,806,036.696	16,476,391.080	15,306,985.620	14,738,860.694	14,638,723.374
1. พ่อค้าคนกลาง	13,165,697.659	14,045,070.898	14,179,483.720	13,607,234.040	13,034,252.130
บริสุทธิ์	10,687,770.873	3,160,517.038	3,360,632.350	3,373,012.010	3,348,274.454
ธรรมดา	2,477,926.79	10,884,553.86	10,818,851.37	10,234,222.030	9,685,977.676
พ่อค้าขายส่ง	13,165,697.659	14,045,070.898	14,179,483.720	13,607,234.040	13,034,252.130
บริษัทจังหวัดพาณิชย์	0.00	0.00	0.00	0.000	0.000
2. อุตสาหกรรม	10,289,777.76	10,573,921.70	10,409,452.79	11,050,400.257	11,814,651.495
บริสุทธิ์	4,961,667.85	4,982,084.48	5,921,318.54	6,545,761.593	6,861,905.797
ธรรมดา	5,328,109.91	5,591,837.22	4,488,134.25	4,504,638.664	4,952,745.698
เครื่องดื่ม (บริสุทธิ์)	2,744,483.35	2,963,754.78	3,746,757.65	4,029,396.048	4,269,775.551
(ธรรมดา)	1,977,637.04	2,250,931.50	1,225,165.60	1,090,092.870	1,042,944.162
ขนมปัง (บริสุทธิ์)	131,079.57	100,748.01	93,905.66	117,278.610	108,059.473
(ธรรมดา)	146,231.30	186,353.70	207,759.30	225,048.464	223,704.680
อาหาร (บริสุทธิ์)	1,152,998.62	995,270.92	1,043,040.13	1,192,874.634	1,282,055.634
(ธรรมดา)	1,576,906.72	1,730,517.02	1,456,511.75	1,599,252.470	1,856,621.227
ผลิตภัณฑ์นม (บริสุทธิ์)	576,984.02	671,530.57	752,019.01	880,193.977	863,900.398
(ธรรมดา)	1,438,357.85	1,217,962.50	1,388,344.60	1,394,041.560	1,639,136.929
ลูกกวาด (บริสุทธิ์)	63,818.43	64,510.20	64,178.70	63,104.256	56,862.741
(ธรรมดา)	168,179.00	182,952.50	184,953.00	183,692.300	172,290.500
ยาและอื่น ๆ (บริสุทธิ์)	292,303.86	186,270.00	221,417.39	262,914.068	281,252.000
(ธรรมดา)	20,798.00	23,120.00	25,400.00	12,511.000	18,048.200

ตารางผนวกที่ 16 ปริมาณการจำหน่ายน้ำตาลทรายขาวภายในประเทศ รายเดือน

เปรียบเทียบระหว่างปี 2557 กับปี 2558

หน่วย: กระสอบ (100 กก.)

เดือน	ปี 2557	ปี 2558	- (ลดลง) +เพิ่มขึ้น	เพิ่ม, ลด %
มกราคม	2,173,187.830	1,893,646.172	-279,541.658	-12.86
กุมภาพันธ์	1,910,352.359	1,803,368.647	-106,983.712	-5.60
มีนาคม	2,175,837.996	2,309,163.147	133,325.151	6.13
เมษายน	2,053,490.220	2,180,057.942	126,567.722	6.16
พฤษภาคม	2,127,280.519	1,973,419.562	-153,860.957	-7.23
มิถุนายน	2,045,559.993	2,073,716.383	28,156.390	1.38
กรกฎาคม	2,024,901.655	1,972,904.136	-51,997.519	-2.57
สิงหาคม	1,801,903.623	1,988,511.952	186,608.329	10.36
กันยายน	2,064,630.097	2,091,612.195	26,982.098	1.31
ตุลาคม	2,134,715.323	2,069,084.880	-65,630.443	-3.07
พฤศจิกายน	2,013,663.143	2,238,336.125	224,672.982	11.16
ธันวาคม	2,132,111.539	2,255,082.484	122,970.945	5.77
รวมทั้งสิ้น	24,657,634.297	24,848,903.625	191,269.328	0.78

ตารางผนวกที่ 17

ปริมาณโคเวตา ก. ปี 2557/58 คงเหลือ ณ วันที่ 30/12/2558

หน่วย : กระสอบ (100 กก.)

เครือบริษัท	โคเวตา จัดสรรรวม	โคเวตา ที่ขึ้นงวดแล้ว	ยอดคงเหลือจัดสรร จำนวนน้ำตาล (100%)	ยอดจำหน่ายรวม	ยอดคงเหลือ จากการขึ้นงวดจำหน่าย	คงเหลือ
โคราช						
สุรินทร์	594,797.000	594,797.000	0.000	585,671.550	9,125.450	9,125.450
โคราช	827,289.000	827,289.000	0.000	807,803.910	19,485.090	19,485.090
รวม	1,422,086.000	1,422,086.000	0.000	1,393,475.460	28,610.540	28,610.540
บ้านโป่ง						
นครเพชร	731,882.000	731,882.000	0.000	731,878.540	3.460	3.460
บ้านโป่ง	234,471.000	234,471.000	0.000	234,398.810	72.190	72.190
รวม	966,353.000	966,353.000	0.000	966,277.350	75.650	75.650
ไทยรุ่งเรือง						
ไทยเพิ่มพูน	233,476.000	233,476.000	0.000	233,470.881	5.119	5.119
ไทยอุตสาหกรรม	222,668.000	222,668.000	0.000	222,166.025	501.975	501.975
ไทยรุ่งเรือง	1,211,492.000	1,211,492.000	0.000	1,187,977.106	23,514.894	23,514.894
อุตสาหกรรมไร่	642,703.000	642,703.000	0.000	641,751.371	951.629	951.629
สหการชลบุรี	160,719.000	160,719.000	0.000	160,652.930	66.070	66.070
สระบุรี	682,564.000	682,564.000	0.000	682,563.074	0.926	0.926
พิษณุโลก	364,287.000	364,287.000	0.000	364,277.932	9.069	9.069
รวม	3,517,909.000	3,517,909.000	0.000	3,492,859.319	25,049.682	25,049.682
ท่ามะกา						
ท่ามะกา	368,184.000	368,184.000	0.000	348,968.500	19,215.500	19,215.500
นิวกุงไทย	501,362.000	501,362.000	0.000	494,520.980	6,841.020	6,841.020
นิวกว่างสันหลี่	83,748.000	83,748.000	0.000	69,724.000	14,024.000	14,024.000
ขอนแก่น	649,065.000	649,065.000	0.000	649,062.950	2.050	2.050
ขอนแก่น (ลย)	425,248.000	416,055.000	9,193.000	278,766.250	137,288.750	146,481.750
รวม	2,027,607.000	2,018,414.000	9,193.000	1,841,042.680	177,371.320	186,564.320
ไทยเอกลักษณ์						
ไทยเอกลักษณ์	504,413.000	504,413.000	0.000	504,394.770	18.230	18.230
เกษตรไทยอินเตอร์ (รวมผล)	421,624.000	421,624.000	0.000	405,105.700	16,518.300	16,518.300
เกษตรไทยอินเตอร์	1,260,140.000	1,260,140.000	0.000	1,231,975.800	28,164.200	28,164.200
รวม	2,186,177.000	2,186,177.000	0.000	2,141,476.270	44,700.730	44,700.730
เกษตรผล						
เกษตรผล	490,996.000	490,996.000	0.000	483,378.470	7,617.530	7,617.530
กุมภวาปี	407,494.000	407,494.000	0.000	378,848.430	28,645.570	28,645.570
รวม	898,490.000	898,490.000	0.000	862,226.900	36,263.100	36,263.100

หน่วย : กระสอบ (100 กก.)

เครือบริษัท	โควตา จัดสรรรวม	โควตา ที่ขึ้นงวดแล้ว	ยอดคงเหลือจัดสรร จำนวนน้ำตาล (100%)	ยอดจำหน่ายรวม	ยอดคงเหลือ จากการขึ้นงวดจำหน่าย	คงเหลือ
มิตรผล						
มิตรผล (กาฬสินธุ์)	1,025,851.000	1,025,851.000	0.000	1,025,850.596	0.404	0.404
สิงห์บุรี	346,478.000	346,478.000	0.000	341,865.583	4,612.417	4,612.417
มิตรผล	982,440.000	982,440.000	0.000	982,438.570	1.430	1.430
รวมเกษตรกร (ซก)	1,137,526.000	1,137,526.000	0.000	1,010,259.116	127,266.884	127,266.884
รวมเกษตรกร (ซย)	870,154.000	870,154.000	0.000	666,469.460	203,684.540	203,684.540
รวมเกษตรกร (มิตรภูหลวง)	718,001.000	700,809.000	17,192.000	642,936.227	57,872.773	75,064.773
รวม	5,080,450.000	5,063,258.000	17,192.000	4,669,819.552	393,438.448	410,630.448
กลุ่มสุพรรณบุรี						
ทิพย์กำแพงเพชร	636,634.000	636,634.000	0.000	504,566.900	132,067.100	132,067.100
ทิพย์สุโขทัย	481,365.000	481,365.000	0.000	471,694.800	9,670.200	9,670.200
สุพรรณบุรี	71,045.000	71,045.000	0.000	320.000	70,725.000	70,725.000
รวม	1,189,044.000	1,189,044.000	0.000	976,581.700	212,462.300	212,462.300
วังขนาย						
ชัยมงคล	172,787.000	172,787.000	0.000	172,776.000	11.000	11.000
วังขนาย	220,302.000	220,302.000	0.000	220,096.350	205.650	205.650
ที.เอ็น.	293,455.000	293,455.000	0.000	291,940.720	1,514.280	1,514.280
ช่างเวียง	560,639.000	560,639.000	0.000	560,639.000	0.000	0.000
รวม	1,247,183.000	1,247,183.000	0.000	1,245,452.070	1,730.930	1,730.930
กลุ่มอีสาน						
น้ำตาลอีสาน	339,754.000	339,754.000	0.000	339,701.600	52.400	52.400
กำแพงเพชร	218,530.000	218,530.000	0.000	218,529.700	0.300	0.300
ประจวบฯ	219,969.000	219,969.000	0.000	219,474.000	495.000	495.000
ราชบุรี	298,428.000	298,428.000	0.000	298,427.900	0.100	0.100
ปราจีนบุรี	117,329.000	117,329.000	0.000	109,217.970	8,111.030	8,111.030
น้ำตาลนครบุรี	527,431.000	527,431.000	0.000	527,381.930	49.070	49.070
ตะวันออก	838,295.000	838,295.000	0.000	719,798.500	118,496.500	118,496.500
ระยอง	121,302.000	121,302.000	0.000	121,302.000	0.000	0.000
สทเรือ	583,103.000	583,103.000	0.000	583,103.000	0.000	0.000
บุรีรัมย์	510,201.000	510,201.000	0.000	510,200.850	0.150	0.150
รวม	3,774,342.000	3,774,342.000	0.000	3,647,137.450	127,204.550	127,204.550
เริ่มอุดม						
เริ่มอุดม	385,230.000	385,230.000	0.000	385,111.030	118.970	118.970
น้ำตาลเขาวัง	1,028,892.000	1,028,892.000	0.000	997,752.500	31,139.500	31,139.500
รวม	1,414,122.000	1,414,122.000	0.000	1,382,863.530	31,258.470	31,258.470
ไทยกาญจนบุรี						
ไทยกาญจนบุรี	298,945.000	298,945.000	0.000	298,850.820	94.180	94.180
ไทยกาญจนบุรี (อุดร)	425,090.000	425,090.000	0.000	375,567.500	49,522.500	49,522.500
รวม	724,035.000	724,035.000	0.000	674,418.320	49,616.680	49,616.680
มิตรเกษตร						
มิตรเกษตร	252,090.000	252,090.000	0.000	252,086.570	3.430	3.430
มิตรเกษตร (อน)	300,112.000	300,112.000	0.000	293,387.300	6,724.700	6,724.700
รวม	552,202.000	552,202.000	0.000	545,473.870	6,728.130	6,728.130
รวมทั้งสิ้น	25,000,000.000	24,973,615.000	26,385.000	23,839,104.471	1,134,510.530	1,160,895.530

