

# ปริมาณการจำหน่ายน้ำตาลทราย เพื่อบริโภคภายในประเทศ ไตรมาสที่ ๔ ปี ๒๕๕๙



จัดทำโดย

งานประมวลผลและข้อมูลสถิติกลาง ฝ่ายประมวลผลข้อมูลกลางและสารสนเทศ  
สำนักบริหารอ้อยและน้ำตาลทราย

# คำนำ

หนังสือ "การจำหน่ายน้ำตาลทราย เพื่อบริโภคภายในประเทศ" เล่มนี้เป็นไตรมาสที่ 4 ปี พ.ศ. 2559 ที่ฝ่ายประมวลผลข้อมูลกลางและสารสนเทศ ได้จัดทำขึ้น โดยมีข้อมูลเกี่ยวกับการจำหน่ายน้ำตาลทราย เพื่อบริโภคภายในประเทศ

ข้อมูลต่าง ๆ เหล่านี้ได้รวบรวมสรุปจาก รายงานปริมาณการจำหน่ายน้ำตาลทรายประจำสัปดาห์ รายงานปริมาณการซื้อขายของโรงงานอุตสาหกรรมที่ใช้น้ำตาลทรายเป็นวัตถุดิบ รายเดือน โดยได้จัดแบ่งออกเป็น 2 ส่วน คือ ส่วนที่ 1 ไตรมาสที่ 4 ส่วนที่ 2 จะเป็น ภาคผนวก สรุปตารางสถิติ

ฝ่ายประมวลผลข้อมูลกลางและสารสนเทศ สำนักบริหารอ้อยและน้ำตาลทราย จึงหวังเป็นอย่างยิ่งว่า หนังสือการจำหน่ายภายในประเทศ จะเป็นประโยชน์ต่ออุตสาหกรรมอ้อยและน้ำตาลและผู้ที่เกี่ยวข้องได้พอสมควร ทางฝ่ายฯ จึงมีความยินดีที่จะรับฟังข้อคิดเห็นและคำแนะนำ เพื่อปรับปรุงหนังสือในเล่มต่อไปให้ดียิ่งขึ้น และขอขอบคุณผู้ที่มีส่วนร่วมในการจัดทำหนังสือครั้งนี้ให้สำเร็จลุล่วงไปด้วยดี

กลุ่มงานประมวลผลและข้อมูลสถิติกลาง  
ฝ่ายประมวลผลข้อมูลกลางและสารสนเทศ  
สำนักบริหารอ้อยและน้ำตาลทราย  
สำนักงานคณะกรรมการอ้อยและน้ำตาลทราย

## สารบัญ

	หน้า
สารบัญภาพ	2
สารบัญตาราง	3
ตารางภาคผนวก	4
ปริมาณการจำหน่ายน้ำตาลทรายภายในประเทศ ไตรมาสที่ 4 ปี 2559	2 - 12
- ปริมาณการจำหน่ายน้ำตาลทรายภายในประเทศ	2
- ลักษณะการจำหน่ายน้ำตาลทรายภายในประเทศ	6
- การจำหน่ายให้กับผู้บริโภครโดยตรง	
- การจำหน่ายให้กับผู้บริโภครโดยอ้อม	

## สารบัญภาพ

หน้า

ภาพที่ 1	กราฟแสดงเปรียบเทียบปริมาณในการจำหน่าย ระหว่างปี 2558 กับปี 2559 รายเดือน	3
ภาพที่ 2	กราฟแสดงสัดส่วนในการจำหน่ายน้ำตาลทราย ในไตรมาสที่ 4 ปี 2559 แยกตามเครือข่าย	5
ภาพที่ 3	กราฟแสดงลักษณะการจำหน่ายน้ำตาลทรายภายในประเทศ ในไตรมาสที่ 4 ปี 2559 แยกตามประเภทผู้ซื้อ	7
ภาพที่ 4	กราฟเปรียบเทียบปริมาณการจำหน่ายให้กับผู้บริโภคโดยตรง ระหว่างปี 2558 กับปี 2559 รายเดือน	8
ภาพที่ 5	กราฟแสดงเปรียบเทียบปริมาณการจำหน่ายให้กับอุตสาหกรรม ระหว่างปี 2558 กับปี 2559	11
ภาพที่ 6	กราฟแสดงสัดส่วนจำหน่ายน้ำตาลทรายให้กับผู้บริโภคโดยอ้อม ในไตรมาสที่ 4 ปี 2559 (แยกตามประเภทอุตสาหกรรม)	12

## สารบัญตาราง

หน้า

ตารางที่ 1	ปริมาณการจำหน่ายน้ำตาลทรายขาวธรรมดาและขาวบริสุทธิ์ ในไตรมาสที่ 4	2
ตารางที่ 2	เปรียบเทียบปริมาณในการจำหน่ายน้ำตาลทราย ระหว่างปี 2558 กับปี 2559 (รายเดือน)	3
ตารางที่ 3	ปริมาณการจำหน่ายน้ำตาลทรายขาวธรรมดาและขาวบริสุทธิ์ ในไตรมาสที่ 4 แยกตามเครือข่ายบริษัท	4
ตารางที่ 4	ปริมาณในการจำหน่ายน้ำตาลทรายขาวธรรมดาและขาวบริสุทธิ์ให้กับผู้บริโภคโดยตรง ไตรมาสที่ 4	6
ตารางที่ 5	เปรียบเทียบปริมาณการจำหน่ายให้กับผู้บริโภคโดยตรง ระหว่างปี 2558 กับปี 2559 (รายเดือน)	8
ตารางที่ 6	จำนวนรายที่ซื้อเพื่ออุตสาหกรรม และปริมาณการจำหน่ายขาวธรรมดา ขาวบริสุทธิ์ให้กับผู้บริโภคโดยอ้อม ในไตรมาสที่ 4	9
ตารางที่ 7	ปริมาณการจำหน่ายให้กับผู้บริโภคโดยอ้อม ไตรมาสที่ 4 แยกตามประเภทอุตสาหกรรม รายเดือน	10
ตารางที่ 8	เปรียบเทียบปริมาณการจำหน่ายน้ำตาลทรายให้กับผู้บริโภคโดยอ้อม ไตรมาสที่ 4 ระหว่างปี 2558 กับปี 2559 รายเดือน	11

## ตารางภาคผนวก

	หน้า
ตารางผนวกที่ 1 ปริมาณการจำหน่ายน้ำตาลทรายรวมชาวธรรมดาและชาวบริสุทธ์ ภายในประเทศ ตั้งแต่ ปี 2550 - 2559	14
ตารางผนวกที่ 2 ปริมาณการจำหน่ายน้ำตาลทรายรวมชาวธรรมดาและชาวบริสุทธ์ ให้กับผู้บริโภครโดยตรง ตั้งแต่ ปี 2550 - 2559	15
ตารางผนวกที่ 3 ปริมาณการจำหน่ายน้ำตาลทรายรวมชาวธรรมดาและชาวบริสุทธ์ ให้กับผู้บริโภครโดยอ้อม ตั้งแต่ ปี 2550 - 2559	16
ตารางผนวกที่ 4 ปริมาณการจำหน่ายน้ำตาลทรายให้กับผู้บริโภครโดยตรงและ ผู้บริโภครโดยอ้อม ตั้งแต่ปี 2545 - 2559	17
ตารางผนวกที่ 5 ปริมาณการจำหน่ายน้ำตาลทรายให้กับผู้บริโภครภายในประเทศ ชาวธรรมดาและบริสุทธ์ ตั้งแต่ ปี 2545-2559	18
ตารางผนวกที่ 6 ปริมาณการจำหน่ายน้ำตาลทรายให้กับผู้บริโภครโดยอ้อม แยกตามประเภทอุตสาหกรรม ตั้งแต่ ปี 2545 - 2559	19
ตารางผนวกที่ 7 ปริมาณการจำหน่ายน้ำตาลทรายให้กับผู้บริโภครโดยอ้อม แยกตามประเภทอุตสาหกรรม ปี 2559 รายเดือน	20
ตารางผนวกที่ 8 ปริมาณการจำหน่ายน้ำตาลทรายชาวธรรมดาและบริสุทธ์ เพื่อผู้บริโภครภายในประเทศ ปี 2555-2559 (รายเดือน)	21
ตารางผนวกที่ 9 ปริมาณการจำหน่ายน้ำตาลทรายเพื่อผู้บริโภครภายในประเทศ (โควตา ก.) ตั้งแต่เดือน ม.ค. - ธ.ค. 2559 แยกตามเครือบริษัท	22-33
ตารางผนวกที่ 10 รวมปริมาณและรายได้จากการจำหน่ายน้ำตาลทรายภายในประเทศ รวมทุกปี โควตา (ม.ค. - ธ.ค. 2559)	34-35
ตารางผนวกที่ 11 ปริมาณและรายได้จากการจำหน่ายน้ำตาลทรายชาวภายในประเทศ แยกตามชนิดน้ำตาล ตั้งแต่เดือน ม.ค.- ธ.ค. 2559	36
ตารางผนวกที่ 12 ปริมาณและรายได้การจำหน่ายน้ำตาลทรายชาวภายในประเทศ แยกตามชนิดน้ำตาล ปี 2545 -2559	37
ตารางผนวกที่ 13 ปริมาณการจำหน่ายน้ำตาลทรายชาวธรรมดา และชาวบริสุทธ์ให้กับผู้บริโภคร โดยตรงและผู้บริโภครโดยอ้อม รายเดือน ปี 2559	38
ตารางผนวกที่ 14 เปรียบเทียบการใช้น้ำตาลของโรงงานอุตสาหกรรม ปี 2558 กับปี 2559	39
ตารางผนวกที่ 15 ปริมาณการจำหน่ายน้ำตาลทรายชาวธรรมดาและบริสุทธ์ เพื่อบริโภครภายในประเทศ แยกตามลักษณะการจำหน่าย ปี 2555- 2559	40
ตารางผนวกที่ 16 ปริมาณการจำหน่ายน้ำตาลทรายชาวภายในประเทศ รายเดือน เปรียบเทียบระหว่างปี 2558 กับปี 2559	41
ตารางผนวกที่ 17 ปริมาณโควตา ก. ปี 2558/2559 คงเหลือ ณ. วันที่ 30/12/2559	42-43

ปริมาณการจำหน่ายน้ำตาลทรายภายในประเทศ

ไตรมาสที่ 4 ปี 2559

ปริมาณน้ำตาลทรายที่จำหน่ายได้ในไตรมาสที่ 4 ปี 2559 จำนวน 6,348,431.523 กระสอบ

## ปริมาณการจำหน่ายน้ำตาลทรายภายในประเทศ

ปริมาณการจำหน่ายน้ำตาลทรายขาวธรรมดาและขาวบริสุทธิ์ ภายในประเทศช่วงไตรมาสที่ 4 มีจำนวนทั้งสิ้น 6,348,431.523 กระสอบ โดยแยกเป็นน้ำตาลทรายขาวธรรมดา จำนวน 3,761,586.001 กระสอบ คิดเป็นสัดส่วนในการจำหน่ายร้อยละ 59.25 และน้ำตาลทรายขาวบริสุทธิ์ จำนวน 2,586,845.522 กระสอบ คิดเป็นสัดส่วนในการจำหน่าย ร้อยละ 40.75

### ตารางที่ 1 ปริมาณการจำหน่ายน้ำตาลทรายขาวธรรมดาและขาวบริสุทธิ์ในไตรมาสที่ 4

หน่วย : กระสอบ (100 กก.)

เดือน	ธรรมดา	บริสุทธิ์	รวม	สัดส่วน
ตุลาคม	1,248,628.007	788,461.275	2,037,089.282	61.29 : 38.71
พฤศจิกายน	1,278,615.370	840,121.026	2,118,736.396	60.35 : 39.65
ธันวาคม	1,234,342.624	958,263.221	2,192,605.845	56.30 : 43.70
รวมทั้งสิ้น	3,761,586.001	2,586,845.522	6,348,431.523	59.25 : 40.75

**หมายเหตุ** เดือน ต.ค. มีน้ำตาลทรายแดงรวมอยู่ในน้ำตาลทรายขาวธรรมดา จำนวน 2,322.900 กส.  
เดือน พ.ย. มีน้ำตาลทรายแดงรวมอยู่ในน้ำตาลทรายขาวธรรมดา จำนวน 2,445.000 กส.  
เดือน ธ.ค. มีน้ำตาลทรายแดงรวมอยู่ในน้ำตาลทรายขาวธรรมดา จำนวน 1,529.400 กส.

ปริมาณการจำหน่ายน้ำตาลทรายได้ลดลงจากช่วงไตรมาสที่ 3 ของปี 2559 จำนวน 55,566.312 กระสอบ คิดเป็นร้อยละ 0.87 ซึ่งเป็นการลดลงจากการจำหน่ายน้ำตาลทรายขาวธรรมดาจำนวน 173,678.448 กระสอบ คิดเป็นร้อยละ 4.41 และปริมาณการจำหน่ายน้ำตาลทรายขาวบริสุทธิ์มีปริมาณจำหน่ายเพิ่มขึ้นจำนวน 118,112.136 กระสอบ คิดเป็นร้อยละ 4.78 (ปริมาณการจำหน่ายน้ำตาลทรายไตรมาสที่ 3 ของปี 2559 มีจำนวนทั้งสิ้น 6,403,997.835 กระสอบ โดยแยกเป็นน้ำตาลทรายขาวธรรมดาจำนวน 3,935,264.449 กระสอบ และน้ำตาลทรายขาวบริสุทธิ์ จำนวน 2,468,733.386 กระสอบ)

เปรียบเทียบกับปริมาณการจำหน่ายในระยะเวลาเดียวกันกับปี 2558 แล้วมีปริมาณการจำหน่ายลดลง จำนวน 214,071.966 กระสอบ คิดเป็นร้อยละ 3.26 ซึ่งเป็นการลดลงจากการจำหน่ายน้ำตาลทรายขาวธรรมดา จำนวน 208,377.264 กระสอบ คิดเป็นร้อยละ 5.25 และการจำหน่ายน้ำตาลทรายขาวบริสุทธิ์มีปริมาณการจำหน่ายลดลง จำนวน 5,694.702 กระสอบ คิดเป็นร้อยละ 0.22 (ปริมาณการจำหน่ายน้ำตาลทราย



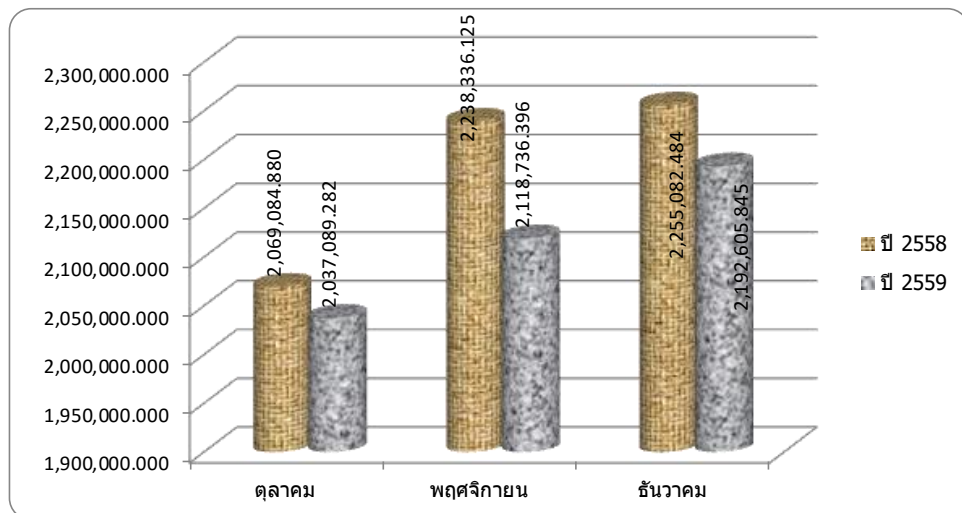
ไตรมาสที่ 4 ของปี 2558 มีจำนวนทั้งสิ้น 6,562,503.489 กระสอบ โดยแยกเป็นน้ำตาลทรายขาวธรรมดา จำนวน 3,969,963.265 กระสอบ และน้ำตาลทรายขาวบริสุทธิ์ จำนวน 2,592,540.224 กระสอบ)

## ตารางที่ 2 เปรียบเทียบปริมาณในการจำหน่ายน้ำตาลทรายระหว่างปี 2558 กับปี 2559 รายเดือน

หน่วย:กระสอบ (100 กก.)

เดือน	ปี 2558	ปี 2559	เพิ่ม,ลด จำนวน	เพิ่ม,ลด,(%)
ตุลาคม	2,069,084.880	2,037,089.282	-31,995.598	-1.55
พฤศจิกายน	2,238,336.125	2,118,736.396	-119,599.729	-5.34
ธันวาคม	2,255,082.484	2,192,605.845	-62,476.639	-2.77
รวมทั้งสิ้น	6,562,503.489	6,348,431.523	-214,071.966	-3.26

### กราฟแสดงเปรียบเทียบปริมาณในการจำหน่ายระหว่างปี 2558 กับปี 2559 รายเดือน

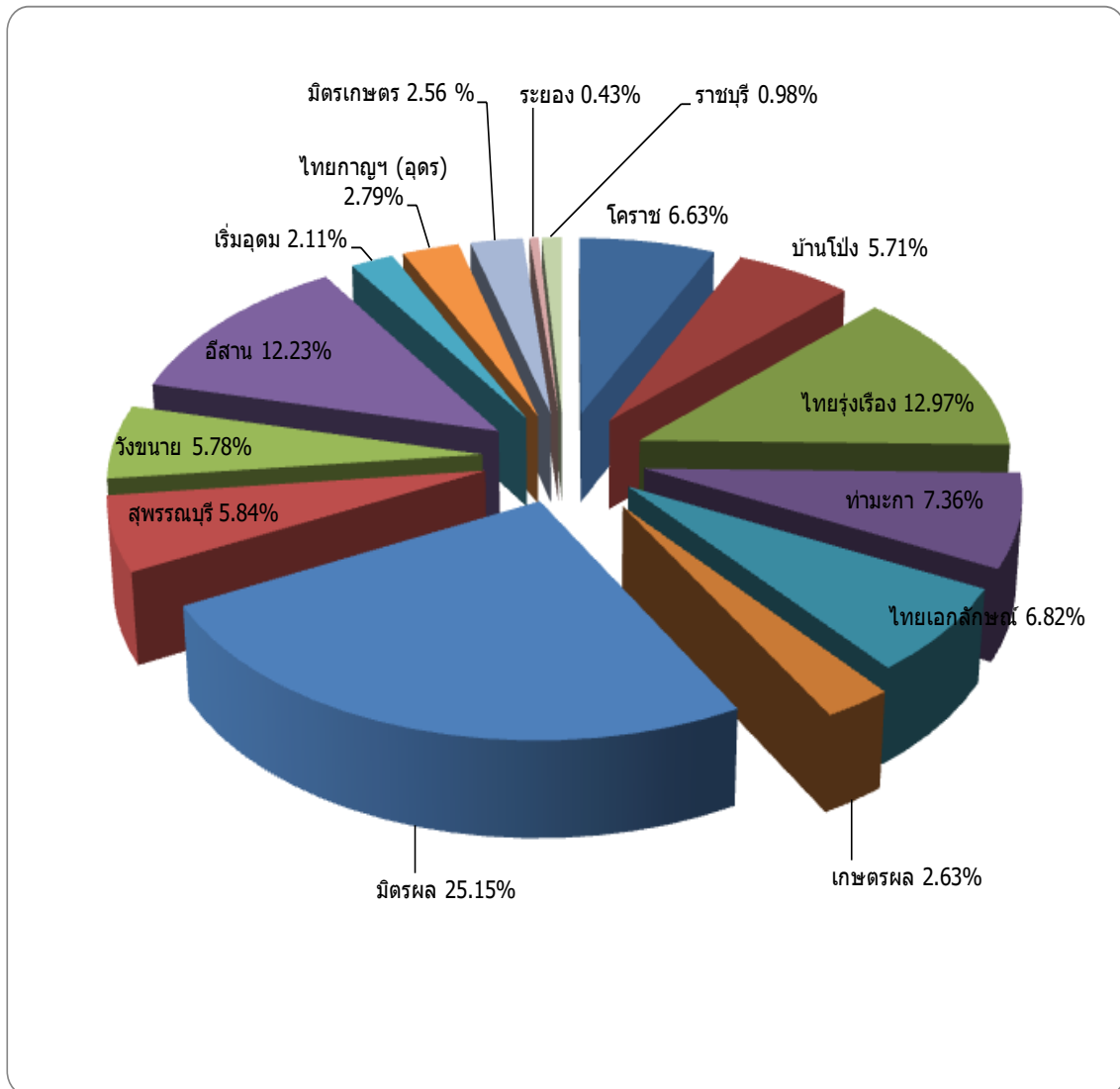


ตารางที่ 3 ปริมาณการจำหน่ายน้ำตาลทรายขาวธรรมดาและขาวบริสุทธิ์ในไตรมาสที่ 4  
แยกตามเครือข่ายบริษัท

หน่วย: กระทบ (100 กก.)

บริษัทในเครือ	ตุลาคม		พฤศจิกายน		ธันวาคม	
	ธรรมดา	บริสุทธิ์	ธรรมดา	บริสุทธิ์	ธรรมดา	บริสุทธิ์
โคราช	113,245.500	12,916.500	125,830.000	18,996.000	136,755.000	13,219.500
บ้านโป่ง	84,840.100	53,974.000	70,918.000	47,780.500	53,877.500	51,414.000
ไทยรุ่งเรือง	105,403.621	167,572.792	103,278.426	185,365.345	97,460.078	164,582.931
ท่ามะกา	90,695.000	43,220.000	107,540.050	60,412.500	58,199.000	106,958.500
ไทยเอกลักษณ์	45,793.000	99,635.000	49,470.400	92,997.500	46,761.500	98,310.500
เกษตรผล	60,999.800	1,202.500	43,142.730	1,422.500	57,559.190	2,632.500
มิตรผล	192,061.486	311,105.223	196,614.964	303,439.521	211,864.406	381,345.980
สุพรรณบุรี	75,690.600	38,623.360	72,016.600	41,425.150	94,145.500	49,162.060
วังขนาย	97,991.000	6,583.500	143,391.050	5,332.750	106,627.250	7,306.750
อีสาน	220,561.000	16,293.900	197,918.150	39,937.760	244,016.700	57,906.100
เริ่มอุดม	37.900	35,216.000	15,816.000	37,388.000	22,289.500	23,354.400
ไทยกาญจนา (อุดร)	75,055.000	0.000	67,871.000	0.500	33,906.000	0.000
มิตรเกษตร	58,505.000	0.000	59,117.000	0.000	44,720.000	0.000
ระยอง	7,990.000	0.000	9,450.000	0.000	9,945.000	0.000
ราชบุรี	19,759.000	2,118.500	16,241.000	5,623.000	16,216.000	2,070.000
รวมทั้งสิ้น	1,248,628.007	788,461.275	1,278,615.370	840,121.026	1,234,342.624	958,263.221

กราฟแสดงสัดส่วนในการจำหน่ายน้ำตาลทราย ในไตรมาสที่ 4 ปี 2559  
แยกตามเครือข่าย



## ลักษณะการจำหน่ายน้ำตาลทรายภายในประเทศ

ก ารจำหน่ายน้ำตาลทรายภายในประเทศผ่านฝ่ายบริหารการจำหน่ายสำนักบริหารอ้อยและน้ำตาลทรายสำนักงานคณะกรรมการอ้อยและน้ำตาลทราย แบ่งออกเป็น 2 ลักษณะ ดังนี้

1. จำหน่ายให้กับผู้บริโภคโดยตรง ร้อยละ 52.08 ซึ่งเป็นการจำหน่ายผ่านพ่อค้าคนกลาง (ยี่ปั้ว)
2. จำหน่ายให้กับผู้บริโภคโดยอ้อม (อุตสาหกรรม) ร้อยละ 47.92 เป็นการจำหน่ายให้กับอุตสาหกรรมที่ใช้น้ำตาลเป็นวัตถุดิบ ในการผลิตสินค้าเพื่อจำหน่ายภายในประเทศ และผลิตสินค้าเพื่อการส่งออก เมื่อสิ้นสุดไตรมาสที่ 4 มีอุตสาหกรรมที่ได้ขึ้นทะเบียนมาแล้วติดต่อซื้อจำนวน 347 ราย

ประเภทอุตสาหกรรม	จำนวน/ราย
เครื่องดื่ม	63
ขนมปัง (รวมสุราและเบียร์)	31
อาหาร (รวมอาหารกระป๋องและน้ำปลา)	187
ผลิตภัณฑ์นม	26
ลูกกวาด	16
ยาและอื่น ๆ	24
<b>รวมทั้งสิ้น</b>	<b>347</b>

ตารางที่ 4 ปริมาณในการจำหน่ายน้ำตาลทรายขาวธรรมดาและขาวบริสุทธิ์ ให้กับผู้บริโภคโดยตรง ไตรมาสที่ 4

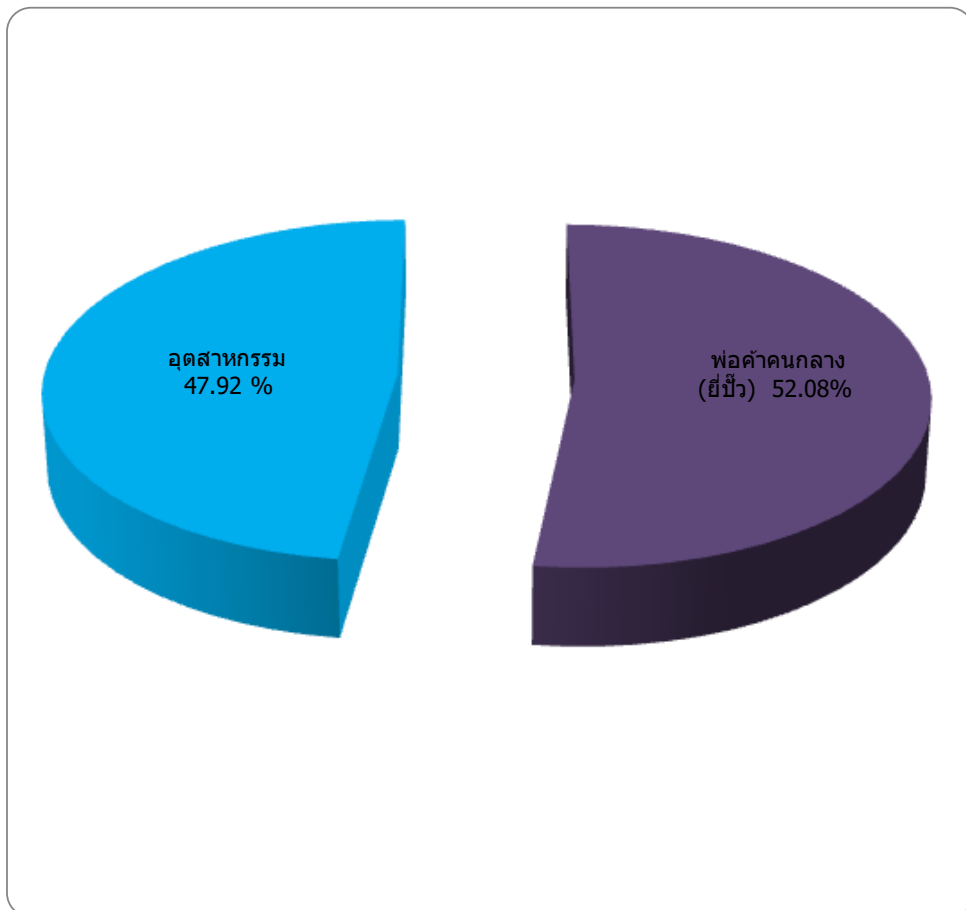
หน่วย : กระสอบ (100 กก.)

เดือน	พ่อค้าคนกลาง (ยี่ปั้ว)		รวม	
	ธรรมดา	บริสุทธิ์	ธรรมดา	บริสุทธิ์
ตุลาคม	824,338.726	279,152.247	824,338.726	279,152.247
พฤศจิกายน	816,231.021	285,742.840	816,231.021	285,742.840
ธันวาคม	785,968.566	314,620.810	785,968.566	314,620.810
<b>รวมทั้งสิ้น</b>	<b>2,426,538.313</b>	<b>879,515.897</b>	<b>2,426,538.313</b>	<b>879,515.897</b>

ปริมาณการจำหน่ายให้กับผู้บริโภคโดยตรง ในไตรมาสที่ 4 มีจำนวนทั้งสิ้น 3,306,054.210 กระสอบ ซึ่งลดลงจากไตรมาสที่ 3 ปี 2559 จำนวน 185,202.882 กระสอบ (ปริมาณจำหน่ายในไตรมาสที่ 3 ปี 2559 มีจำนวนทั้งสิ้น 3,491,257.092 กระสอบ) คิดเป็นร้อยละ 5.30

เมื่อเปรียบเทียบกับปริมาณจำหน่ายในช่วงระยะเวลาเดียวกันกับปี 2558 แล้วมีปริมาณในการจำหน่ายน้ำตาลทรายได้ลดลง จำนวน 141,959.684 กระสอบ (ปริมาณจำหน่ายในไตรมาสที่ 4 ปี 2558 มีจำนวน 3,448,013.894 กระสอบ) คิดเป็นร้อยละ 4.12

กราฟแสดงลักษณะการจำหน่ายน้ำตาลทรายภายในประเทศในไตรมาสที่ 4 ปี 2559  
แยกตามประเภทผู้ซื้อ

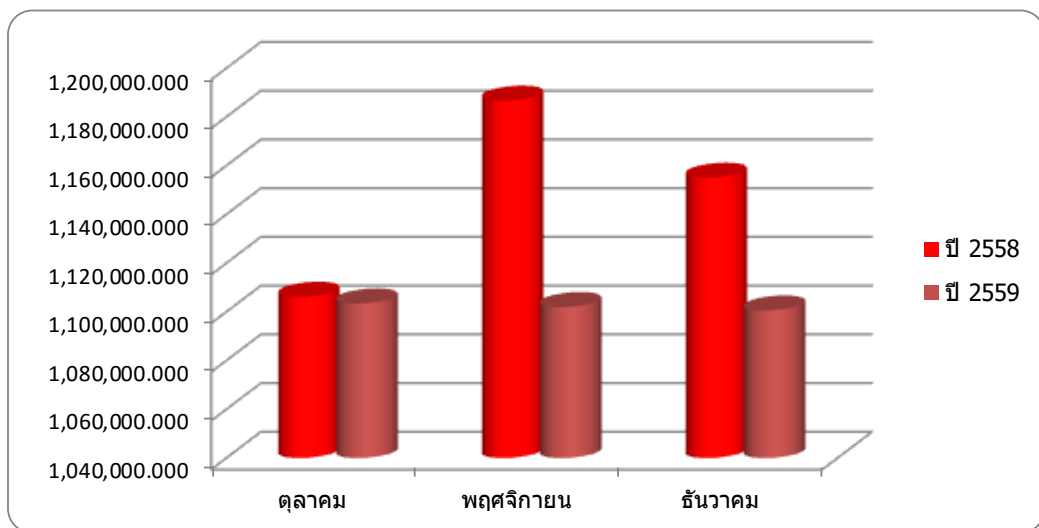


ตารางที่ 5 เปรียบเทียบปริมาณการจำหน่ายให้กับผู้บริโภคโดยตรงระหว่างปี 2558 กับปี 2559  
รายเดือน

หน่วย : กระสอบ (100 กก.)

เดือน	การจำหน่ายให้กับผู้บริโภคโดยตรง		
	ปี 2558	ปี 2559	เพิ่ม,ลด (%)
ตุลาคม	1,106,219.433	1,103,490.973	-0.25
พฤศจิกายน	1,186,708.829	1,101,973.861	-7.14
ธันวาคม	1,155,085.632	1,100,589.376	-4.72
<b>รวมทั้งสิ้น</b>	<b>3,448,013.894</b>	<b>3,306,054.210</b>	<b>-4.12</b>

กราฟเปรียบเทียบปริมาณการจำหน่ายให้กับผู้บริโภคโดยตรงระหว่างปี 2558 กับปี 2559



ตารางที่ 6 จำนวนรายที่ซื้อเพื่ออุตสาหกรรมและปริมาณการจำหน่ายชาวธรรมดา  
ชาวบริสุทธ์ให้กับผู้บริโภคโดยอ้อม ในไตรมาสที่ 4

หน่วย : กระสอบ (100 กก.)

ประเภทอุตสาหกรรม	ปริมาณการจำหน่าย			สัดส่วน
	ธรรมดา	บริสุทธ์	รวม	
เครื่องดื่ม	298,249.140	988,141.241	1,286,390.381	42.28
ขนมปัง (รวมสุร่าและเบียร์)	66,641.760	25,717.557	92,359.317	3.04
อาหาร (รวมอาหารกระป๋องและ	494,064.683	408,423.798	902,488.481	29.67
ผลิตภัณฑ์นม	439,921.204	214,950.084	654,871.288	21.52
ลูกกวาด	27,040.500	8,573.009	35,613.509	1.17
ยาและอื่น ๆ	9,130.400	61,523.937	70,654.337	2.32
<b>รวมทั้งสิ้น</b>	<b>1,335,047.687</b>	<b>1,707,329.626</b>	<b>3,042,377.313</b>	<b>100.00</b>

**จ** จำนวนผู้ซื้อน้ำตาลทรายเพื่อผลิตสินค้าอุตสาหกรรมที่ขึ้นทะเบียนไว้ และได้มาติดต่อซื้อน้ำตาลทรายเพื่ออุตสาหกรรมส่งออกและจำหน่ายภายในประเทศจำนวน 347 ราย เพิ่มขึ้นจากไตรมาสที่ 3 ของปี 2559 จำนวน 3 ราย คิดเป็นร้อยละ 0.87 (จำนวนผู้ซื้อเพื่อผลิตสินค้าอุตสาหกรรมในไตรมาสที่ 3 ปี 2559 มีจำนวน 344 ราย)

**ก** เมื่อเปรียบเทียบจำนวนผู้ซื้อน้ำตาลเพื่ออุตสาหกรรมในช่วงระยะเวลาเดียวกันกับปี 2558 แล้วมีจำนวนผู้ซื้อเพิ่มขึ้น จำนวน 12 ราย คิดเป็นร้อยละ 3.58 (จำนวนผู้ซื้อน้ำตาลเพื่ออุตสาหกรรมในไตรมาสที่ 4 ของปี 2558 มีจำนวน 335 ราย)

**ข** ประเภทอุตสาหกรรมที่มีปริมาณการซื้อมากเป็นอันดับ 1 ตลอดไตรมาสที่ 4 ได้แก่ อุตสาหกรรมเครื่องดื่ม คิดเป็นร้อยละ 42.28 รองลงมาได้แก่อุตสาหกรรมอาหาร (รวมอาหารกระป๋องและน้ำปลา) คิดเป็นร้อยละ 29.67 และผลิตภัณฑ์นม คิดเป็นร้อยละ 21.52 ตามลำดับ ส่วนอุตสาหกรรมที่มีปริมาณการซื้อน้อยที่สุด ได้แก่ ลูกกวาด คิดเป็นร้อยละ 1.17

ตารางที่ 7 ปริมาณการจำหน่ายให้กับผู้บริโภคโดยอ้อม ไตรมาสที่ 4 (แยกตามประเภทอุตสาหกรรม)  
รายเดือน

หน่วย : กระสอบ (100 กก.)

ประเภทอุตสาหกรรม	ตุลาคม		พฤศจิกายน		ธันวาคม	
	ธรรมดา	บริสุทธิ์	ธรรมดา	บริสุทธิ์	ธรรมดา	บริสุทธิ์
เครื่องดื่ม	84,760.000	303,130.637	91,413.900	324,062.303	122,075.240	360,948.301
ขนมปัง (รวมสุราและเบียร์)	22,694.800	9,048.455	21,086.480	9,576.894	22,860.480	7,092.208
อาหาร (รวมอาหารกระป๋องและน้ำปลา)	161,034.030	110,398.366	175,164.981	122,245.562	157,865.672	175,779.870
ผลิตภัณฑ์นม	147,455.951	64,173.314	158,127.088	75,214.420	134,338.166	75,562.350
ลูกกวาด	5,944.500	1,879.820	12,841.500	3,694.006	8,254.500	2,999.182
ยาและอื่น ๆ	2,400.000	20,678.437	3,750.400	19,585.000	2,980.000	21,260.500
<b>รวมทั้งสิ้น</b>	<b>424,289.281</b>	<b>509,309.029</b>	<b>462,384.349</b>	<b>554,378.185</b>	<b>448,374.058</b>	<b>643,642.411</b>

ปริมาณในการจำหน่ายน้ำตาลทรายได้เพิ่มขึ้นจากช่วงไตรมาสที่ 3 ของปี 2559 จำนวน 129,636.570 กระสอบ ซึ่งเป็นการเพิ่มขึ้นจากการจำหน่ายน้ำตาลทรายขาวธรรมดา จำนวน 20,901.608 กระสอบ และการจำหน่ายน้ำตาลทรายขาวบริสุทธิ์ได้เพิ่มขึ้น จำนวน 108,734.962 กระสอบ คิดเป็นร้อยละ 1.59 และ 6.80 ตามลำดับ (ปริมาณการจำหน่ายน้ำตาลทรายในช่วงไตรมาสที่ 3 ของปี 2559 มีจำนวนทั้งสิ้น 2,912,740.743 กระสอบ แยกเป็นการจำหน่ายน้ำตาลทรายขาวธรรมดาจำนวน 1,314,146.079 กระสอบ และน้ำตาลทรายขาวบริสุทธิ์ จำนวน 1,598,594.664 กระสอบ)

เมื่อเปรียบเทียบกับปริมาณการจำหน่ายในระยะเวลาเดียวกันกับปี 2558 แล้วปริมาณการจำหน่ายน้ำตาลทรายได้ลดลง จำนวน 72,112.282 กระสอบ ซึ่งเป็นการลดลงจากการจำหน่ายน้ำตาลทรายขาวธรรมดาจำนวน 36,063.370 กระสอบ และการจำหน่ายน้ำตาลทรายขาวบริสุทธิ์ลดลง จำนวน 36,048.912 กระสอบ คิดเป็นร้อยละ 2.63 และ 2.07 ตามลำดับ (ปริมาณการจำหน่ายน้ำตาลทรายในช่วงไตรมาสที่ 4 ของปี 2558 มีจำนวนทั้งสิ้น 3,114,489.595 กระสอบ แยกเป็นการจำหน่ายน้ำตาลทรายขาวธรรมดาจำนวน 1,371,111.057 กระสอบ และน้ำตาลทรายขาวบริสุทธิ์จำนวน 1,743,378.538 กระสอบ)

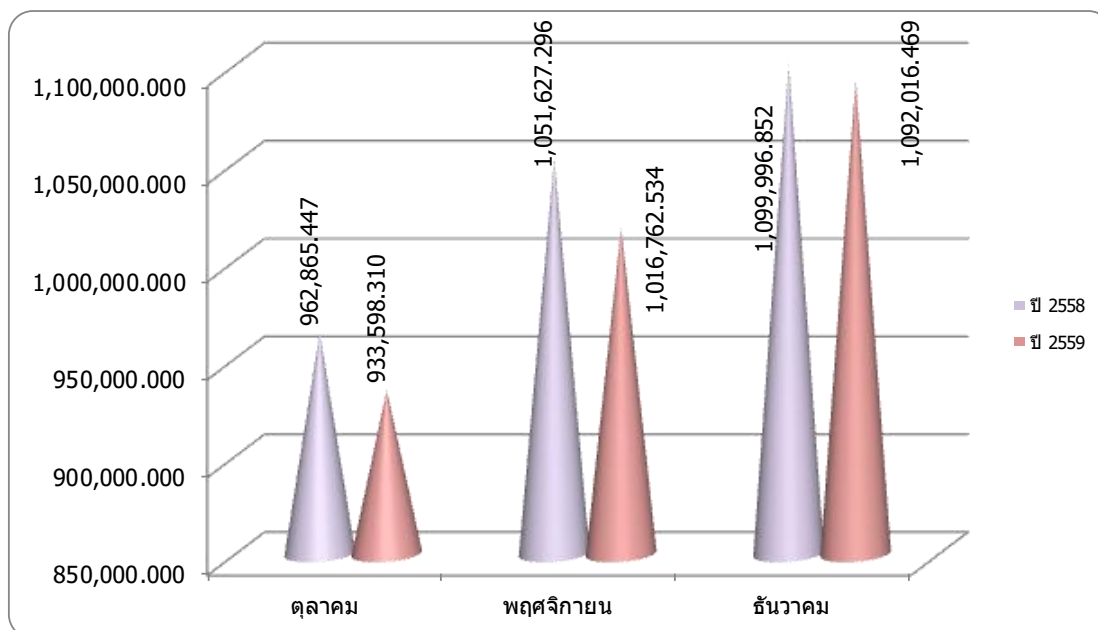


ตารางที่ 8 เปรียบเทียบปริมาณการจำหน่ายน้ำตาลทรายให้กับผู้บริโภครายเดือน  
ไตรมาสที่ 4 ระหว่างปี 2558 กับปี 2559 รายละเอียด

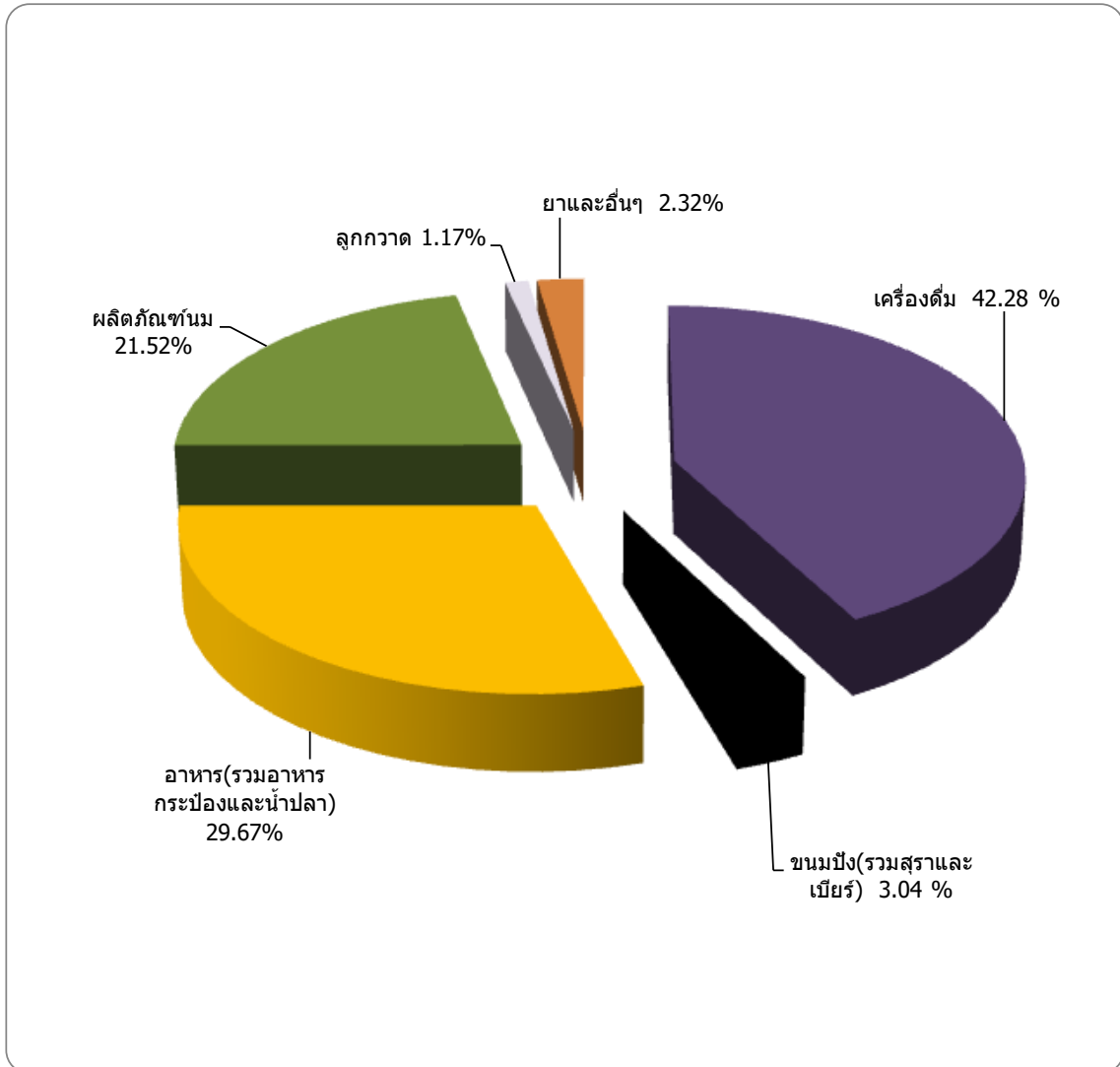
หน่วย : กระสอบ (100 กก.)

เดือน	จำหน่ายให้กับผู้บริโภครายเดือน		เพิ่ม, ลด (%)
	ปี 2558	ปี 2559	
ตุลาคม	962,865.447	933,598.310	-3.04
พฤศจิกายน	1,051,627.296	1,016,762.534	-3.32
ธันวาคม	1,099,996.852	1,092,016.469	-0.73
รวมทั้งสิ้น	3,114,489.595	3,042,377.313	-2.32

กราฟแสดงเปรียบเทียบปริมาณการจำหน่ายให้กับอุตสาหกรรม ระหว่างปี 2558 กับปี 2559



กราฟแสดงสัดส่วนจำหน่ายน้ำตาลทรายให้กับผู้บริโภคโดยอ้อม ในไตรมาสที่ 4  
ปี 2559 แยกตามประเภทอุตสาหกรรม



ภาคผนวก

ตารางผนวกที่ 1 ปริมาณการจำหน่ายน้ำตาลทรายรวมชาวธรรมดาและชาวบริสุทธ์ิภายในประเทศ ตั้งแต่ปี 2550-2559

หน่วย : กระสอบ (100 กก.)

เดือน	ปี 2550	ปี 2551	ปี 2552	ปี 2553	ปี 2554	ปี 2555	ปี 2556	ปี 2557	ปี 2558	ปี 2559
มกราคม	1,568,249.50	1,781,457.29	1,564,872.10	1,859,980.313	2,199,166.858	1,944,318.460	2,310,075.740	2,173,187.830	1,893,646.172	2,074,166.636
กุมภาพันธ์	1,435,340.52	1,504,513.51	1,395,731.13	1,848,678.080	1,886,480.579	1,940,041.407	1,876,651.143	1,910,352.359	1,803,368.647	2,082,995.400
มีนาคม	1,884,366.12	1,802,600.84	1,774,241.54	1,998,116.533	2,105,489.242	2,242,163.304	2,141,547.171	2,175,837.996	2,309,163.147	2,363,743.197
เมษายน	1,702,270.92	1,482,301.99	1,649,864.92	1,736,304.110	1,761,198.653	1,998,160.044	2,172,162.449	2,053,490.220	2,180,057.942	2,245,309.756
พฤษภาคม	1,601,190.76	1,769,620.43	1,551,438.96	1,844,213.413	1,844,626.494	2,284,955.669	2,193,648.594	2,127,280.519	1,973,419.562	2,374,737.797
มิถุนายน	1,626,965.99	1,486,162.65	1,597,872.52	2,033,134.348	1,788,562.924	1,915,138.407	1,867,361.181	2,045,559.993	2,073,716.383	2,091,794.345
กรกฎาคม	1,556,410.79	1,581,552.43	1,733,491.97	1,753,114.260	1,897,668.528	2,146,676.148	2,016,649.470	2,024,901.655	1,972,904.136	2,013,033.449
สิงหาคม	1,818,123.01	1,608,654.00	1,676,451.60	1,815,986.460	2,056,199.495	2,021,589.418	1,952,632.861	1,801,903.623	1,988,511.952	2,242,583.286
กันยายน	1,535,300.06	1,631,955.047	1,809,215.29	1,668,941.350	1,954,902.801	1,897,423.519	1,997,817.960	2,064,630.097	2,091,612.195	2,148,381.100
ตุลาคม	1,686,077.28	1,525,808.756	1,509,803.60	1,506,991.943	1,632,027.868	2,100,421.268	2,001,872.270	2,134,715.323	2,069,084.880	2,037,089.282
พฤศจิกายน	1,811,800.29	1,441,845.331	1,632,450.135	1,804,963.971	2,131,624.541	2,128,751.777	2,138,507.594	2,013,663.143	2,238,336.125	2,118,736.396
ธันวาคม	1,847,839.20	1,677,173.26	1,821,974.687	1,705,504.487	2,197,527.436	1,999,353.177	1,920,010.077	2,132,111.539	2,255,082.484	2,192,605.845
<b>รวมทั้งสิ้น</b>	<b>20,073,934.44</b>	<b>19,293,645.534</b>	<b>19,717,408.455</b>	<b>21,575,929.268</b>	<b>23,455,475.419</b>	<b>24,618,992.598</b>	<b>24,588,936.510</b>	<b>24,657,634.297</b>	<b>24,848,903.625</b>	<b>25,985,176.489</b>

ตารางผนวกที่ 2 ปริมาณการจำหน่ายน้ำตาลทรายรวมชาวธรรมดาและชาวปรีสุทธีให้กับผู้บริโภคโดยตรง ตั้งแต่ปี 2550-2559

หน่วย : กระสอบ (100 กก.)

เดือน	ปี 2550	ปี 2551	ปี 2552	ปี 2553	ปี 2554	ปี 2555	ปี 2556	ปี 2557	ปี 2558	ปี 2559
มกราคม	951,756.00	1,100,847.74	932,137.55	1,104,647.893	1,283,639.748	1,145,433.460	1,413,663.930	1,264,669.619	1,061,418.163	1,105,893.493
กุมภาพันธ์	870,846.52	888,869.56	774,187.98	1,027,875.12	1,033,203.619	1,102,125.187	1,076,173.333	1,112,680.765	940,515.140	1,127,304.007
มีนาคม	1,023,797.72	1,076,034.34	999,420.60	965,865.873	1,087,577.712	1,215,799.564	1,169,229.441	1,163,307.702	1,202,899.770	1,221,265.739
เมษายน	1,048,293.52	836,983.69	935,793.23	828,169.250	904,355.453	1,132,057.034	1,199,204.759	1,107,413.049	1,100,618.000	1,173,550.313
พฤษภาคม	972,100.95	1,031,576.63	915,304.66	954,592.283	961,809.134	1,229,657.569	1,191,955.774	1,131,244.768	978,514.996	1,231,706.886
มิถุนายน	955,022.39	884,618.78	865,528.093	1,155,915.668	954,815.274	1,057,998.647	1,034,875.211	1,122,086.738	1,080,692.001	1,101,080.998
กรกฎาคม	981,543.03	988,350.26	1,053,661.47	952,786.11	1,060,558.028	1,298,664.228	1,202,041.800	1,154,469.705	983,793.574	1,092,585.483
สิงหาคม	1,162,981.61	1,000,747.50	1,045,838.501	1,090,043.21	1,233,431.355	1,168,138.588	1,131,249.491	1,030,706.870	1,122,737.979	1,277,864.946
กันยายน	976,849.66	1,000,077.21	1,114,238.689	1,001,558.41	1,055,310.831	1,085,887.429	1,247,670.200	1,190,614.934	1,115,048.613	1,120,806.663
ตุลาคม	1,113,736.28	943,502.756	787,339.400	788,269.043	1,010,395.688	1,247,053.228	1,206,067.140	1,113,930.114	1,106,219.433	1,103,490.973
พฤศจิกายน	1,128,802.040	903,486.431	954,440.735	1,019,481.201	1,351,315.151	1,204,602.297	1,173,541.434	1,096,060.969	1,186,708.829	1,101,973.861
ธันวาคม	1,237,875.40	1,002,423.617	1,018,947.717	838,619.037	1,229,285.656	1,157,653.667	1,133,811.207	1,120,048.807	1,155,085.632	1,100,589.376
<b>รวมทั้งสิ้น</b>	<b>12,423,605.12</b>	<b>11,657,518.514</b>	<b>11,396,838.625</b>	<b>11,727,823.098</b>	<b>13,165,697.649</b>	<b>14,045,070.898</b>	<b>14,179,483.720</b>	<b>13,607,234.040</b>	<b>13,034,252.130</b>	<b>13,758,112.738</b>

ตารางผนวกที่ 3 ปริมาณการจำหน่ายน้ำตาลทรายรวมชาวธรรมดาและชาวบริสุทธ์ให้กับผู้บริโภคโดยอ้อม ตั้งแต่ปี 2550-2559

หน่วย : กระสอบ (100 กก.)

เดือน	ปี 2550	ปี 2551	ปี 2552	ปี 2553	ปี 2554	ปี 2555	ปี 2556	ปี 2557	ปี 2558	ปี 2559
มกราคม	616,493.50	680,609.55	632,734.55	755,332.42	915,527.11	798,885.00	896,411.81	908,518.211	832,228.009	968,273.143
กุมภาพันธ์	564,494.00	615,643.95	621,543.15	820,802.96	853,276.96	837,916.22	800,477.81	797,671.594	862,853.507	955,691.393
มีนาคม	860,568.40	726,566.50	774,820.94	1,032,250.66	1,017,911.53	1,026,363.74	972,317.73	1,012,530.294	1,106,263.377	1,142,477.458
เมษายน	653,977.40	645,318.30	714,071.69	908,134.86	856,843.20	866,103.01	972,957.69	946,077.171	1,079,439.942	1,071,759.443
พฤษภาคม	629,089.81	738,043.80	636,134.30	889,621.13	882,817.36	1,055,298.10	1,001,692.82	996,035.751	994,904.566	1,143,030.911
มิถุนายน	671,943.60	601,543.87	732,344.43	877,218.68	833,747.65	857,139.76	832,485.97	923,473.255	993,024.382	990,713.347
กรกฎาคม	574,867.76	593,202.17	679,830.50	800,328.15	837,110.50	848,011.92	814,607.67	870,431.950	989,110.562	920,447.966
สิงหาคม	655,141.40	607,906.50	630,613.10	725,943.25	822,768.14	853,450.83	821,383.37	771,196.753	865,773.973	964,718.340
กันยายน	558,450.40	631,877.84	694,976.60	667,382.94	899,591.97	811,536.09	750,147.76	874,015.163	976,563.582	1,027,574.437
ตุลาคม	572,341.00	582,306.00	722,464.20	718,722.90	621,632.18	853,368.04	795,805.13	1,020,785.209	962,865.447	933,598.310
พฤศจิกายน	682,998.25	538,358.90	678,009.40	785,482.77	780,309.39	924,149.48	964,966.16	917,602.174	1,051,627.296	1,016,762.534
ธันวาคม	609,963.80	674,749.64	803,026.97	866,885.45	968,241.78	841,699.51	786,198.87	1,012,062.732	1,099,996.852	1,092,016.469
<b>รวมทั้งสิ้น</b>	<b>7,650,329.32</b>	<b>7,636,127.02</b>	<b>8,320,569.83</b>	<b>9,848,106.17</b>	<b>10,289,777.77</b>	<b>10,573,921.70</b>	<b>10,409,452.79</b>	<b>11,050,400.257</b>	<b>11,814,651.495</b>	<b>12,227,063.751</b>

ตารางผนวกที่ 4 ปริมาณการจำหน่ายน้ำตาลทรายให้กับผู้บริโภคโดยตรงและผู้บริโภคโดยอ้อม  
ตั้งแต่ปี 2545-2559

หน่วย : กระสอบ (100 กก.)

ปีจำหน่าย	ปริมาณจำหน่าย			สัดส่วนปริมาณจำหน่าย	
	ผู้บริโภคโดยตรง	ผู้บริโภคโดยอ้อม	รวม	ผู้บริโภคโดยตรง	ผู้บริโภคโดยอ้อม
2545	12,657,141.420	5,658,514.000	18,315,655.420	69.11	30.89
2546	13,274,800.190	6,157,583.000	19,432,383.190	68.31	31.69
2547	12,651,923.520	5,861,251.500	18,513,175.020	68.34	31.66
2548	12,811,953.180	7,352,510.860	20,164,464.040	63.54	36.46
2549	12,097,845.675	8,576,284.810	20,674,130.485	58.52	41.48
2550	12,423,605.120	7,650,329.320	20,073,934.440	61.89	38.11
2551	11,657,518.514	7,636,127.020	19,293,645.534	60.42	39.58
2552	11,396,838.625	8,320,569.830	19,717,408.455	57.80	42.20
2553	11,727,823.098	9,848,106.170	21,575,929.268	54.36	45.64
2554	13,165,697.649	10,289,777.770	23,455,475.419	56.13	43.87
2555	14,045,070.898	10,573,921.700	24,618,992.598	57.05	42.95
2556	14,179,483.720	10,409,452.790	24,588,936.510	57.67	42.33
2557	13,607,234.040	11,050,400.257	24,657,634.297	55.18	44.82
2558	13,034,252.130	11,814,651.495	24,848,903.625	52.45	47.55
2559	13,758,112.738	12,227,063.751	25,985,176.489	52.95	47.05

หมายเหตุ ปี 2545-2559 รวมปริมาณให้กับผู้บริโภคโดยตรงและผู้บริโภคโดยอ้อมตั้งแต่ ม.ค.-ธ.ค.

ตารางผนวกที่ 5 ปริมาณการจำหน่ายน้ำตาลทรายให้กับผู้บริโภครายในประเทศ  
ชาวธรรมดาและชาวบริสุทธ์ ตั้งแต่ปี 2545- 2559

หน่วย : กระสอบ (100 กก.)

ปีจำหน่าย	ปริมาณจำหน่าย			สัดส่วนปริมาณจำหน่าย	
	ชาวธรรมดา	ชาวบริสุทธ์	รวม	ชาวธรรมดา	: ชาวบริสุทธ์
2545	13,715,309.11	4,600,346.31	18,315,655.42	74.88	: 25.12
2546	14,534,330.26	4,898,052.93	19,432,383.19	74.79	: 25.21
2547	13,974,565.04	4,538,609.98	18,513,175.02	75.48	: 24.52
2548	14,556,274.79	5,608,189.25	20,164,464.04	72.19	: 27.81
2549	12,822,573.46	7,851,557.03	20,674,130.49	62.02	: 37.98
2550	14,317,524.26	5,756,410.18	20,073,934.44	71.32	: 28.68
2551	13,700,991.28	5,592,654.254	19,293,645.534	71.01	: 28.99
2552	13,801,238.60	5,916,169.855	19,717,408.455	70.00	: 30.00
2553	11,727,823.098	9,848,106.17	21,575,929.268	54.36	: 45.64
2554	15,649,438.723	7,806,036.696	23,455,475.419	66.72	: 33.28
2555	16,476,391.080	8,142,601.518	24,618,992.598	66.93	: 33.07
2556	15,306,985.620	9,281,950.890	24,588,936.510	62.25	: 37.75
2557	14,738,860.694	9,918,773.603	24,657,634.297	59.77	: 40.23
2558	14,638,723.374	10,210,180.251	24,848,903.625	58.91	: 41.09
2559	15,585,081.988	10,400,094.501	25,985,176.489	59.98	: 40.02

หมายเหตุ

- ปี 2545-2559 รวมปริมาณการจำหน่ายน้ำตาลทรายให้กับผู้บริโภครายในประเทศ  
ชาวธรรมดา และชาวบริสุทธ์ ตั้งแต่ ม.ค. - ธ.ค.



ตารางผนวกที่ 6 ปริมาณการจำหน่ายน้ำตาลทรายให้กับผู้บริโภคโดยอ้อม แยกตามประเภทอุตสาหกรรม  
ตั้งแต่ปี 2545 – 2559

หน่วย : กระสอบ (100 กก.)

ปีจำหน่าย	เครื่องต้ม	ขนมปัง(รวมสุรา และเบียร์)	ปริมาณจำหน่ายให้กับผู้บริโภคโดยอ้อม				
			อาหาร(รวมอาหาร กระป๋องและน้ำปลา)	ผลิตภัณฑ์นม	ลูกกวาด	ยาและอื่นๆ	รวม
2545	2,199,270.000	91,634.000	1,574,249.000	1,323,099.000	218,583.000	251,679.000	5,658,514.000
2546	2,591,078.000	126,496.000	1,701,433.000	1,270,107.000	195,825.000	272,644.000	6,157,583.000
2547	2,643,850.500	142,180.000	1,293,023.500	1,306,531.000	247,239.500	228,427.000	5,861,251.500
2548	3,179,228.370	163,985.210	1,899,955.000	1,444,812.580	345,285.850	319,243.850	7,352,510.860
2549	3,617,616.500	212,417.500	2,809,271.250	1,413,639.500	315,805.500	207,534.560	8,576,284.810
2550	3,480,186.370	228,178.200	2,097,497.090	1,450,150.160	233,792.000	160,525.500	7,650,329.320
2551	3,639,320.110	231,903.000	1,950,505.200	1,505,286.340	219,764.870	89,347.500	7,636,127.020
2552	3,817,897.730	149,684.300	1,880,350.490	1,653,290.600	612,726.160	206,620.550	8,320,569.830
2553	4,478,137.430	243,405.960	2,588,975.430	1,967,530.550	329,836.300	240,220.500	9,848,106.170
2554	4,722,120.390	277,310.870	2,729,905.350	2,015,341.870	231,997.430	313,101.860	10,289,777.770
2555	5,214,686.290	287,101.710	2,725,787.940	1,889,493.070	247,462.690	209,390.000	10,573,921.700
2556	4,971,923.250	301,664.960	2,499,551.880	2,140,363.610	249,131.700	246,817.390	10,409,452.790
2557	5,119,488.918	342,327.074	2,792,127.104	2,274,235.537	246,796.556	275,425.068	11,050,400.257
2558	5,312,719.713	331,764.153	3,138,676.861	2,503,037.327	229,153.241	299,300.200	11,814,651.495
2559	5,395,254.250	360,786.648	3,344,038.653	2,638,436.517	187,473.153	301,074.530	12,227,063.751

หมายเหตุ ปี 2545 - 2559 รวมปริมาณการจำหน่ายให้กับผู้บริโภครวม แยกตามประเภทอุตสาหกรรม ตั้งแต่ ม.ค. - ธ.ค.

ตารางผนวกที่ 7 ปริมาณการจำหน่ายน้ำตาลทรายให้กับผู้บริโภคโดยอ้อม แยกตามประเภทอุตสาหกรรม ปี 2559  
รายเดือน

หน่วย : กระสอบ (100 กก.)

เดือน	ปริมาณจำหน่ายให้กับผู้บริโภคโดยอ้อม						
	เครื่องดื่ม	ขนมปัง(รวมสุรา และเบียร์)	อาหาร(รวมอาหาร กระป๋องและน้ำปลา)	ผลิตภัณฑ์นม	ลูกกวาด	ยาและอื่นๆ	รวม
มกราคม	394,431.776	26,949.468	283,649.364	226,093.638	17,774.158	19,374.740	968,273.144
กุมภาพันธ์	403,573.316	28,349.283	266,835.216	208,780.614	14,737.964	33,415.000	955,691.393
มีนาคม	525,120.130	30,620.588	312,077.622	228,100.285	18,795.333	27,763.500	1,142,477.458
เมษายน	532,431.684	28,848.088	253,573.560	220,301.028	16,540.084	20,065.000	1,071,759.444
พฤษภาคม	550,410.734	30,463.492	296,806.273	218,831.005	17,589.651	28,929.756	1,143,030.911
มิถุนายน	437,467.457	30,080.794	263,680.272	219,511.590	16,247.834	23,725.400	990,713.347
กรกฎาคม	386,758.900	29,458.566	237,270.387	215,984.373	14,429.740	36,546.000	920,447.966
สิงหาคม	431,187.048	31,563.210	255,163.559	218,737.092	16,283.431	11,784.000	964,718.340
กันยายน	447,482.824	32,093.842	272,493.920	227,225.604	19,461.450	28,816.797	1,027,574.437
ตุลาคม	387,890.637	31,743.255	271,432.395	211,629.265	7,824.320	23,078.437	933,598.309
พฤศจิกายน	415,476.203	30,663.374	297,410.543	233,341.507	16,535.506	23,335.400	1,016,762.533
ธันวาคม	483,023.541	29,952.688	333,645.542	209,900.516	11,253.682	24,240.500	1,092,016.469
รวม	5,395,254.250	360,786.648	3,344,038.653	2,638,436.517	187,473.153	301,074.530	12,227,063.751
ธรรมาดา	1,129,900.140	266,461.740	1,948,825.579	1,833,393.623	157,014.500	21,335.140	5,356,930.722
บริสุทธิ์	4,265,354.110	94,324.908	1,395,213.074	805,042.894	30,458.653	279,739.390	6,870,133.029

ตารางผนวกที่ 8 ปริมาณการจำหน่ายน้ำตาลทรายขาวธรรมดาและบริสุทธิ์เพื่อบริโภคภายในประเทศ

ปี 2555-2559 รายเดือน

หน่วย : กระสอบ (100 กก.)

เดือน	2555		2556		2557		2558		2559	
	ขาวธรรมดา	ขาวบริสุทธิ์	ขาวธรรมดา	ขาวบริสุทธิ์	ขาวธรรมดา	ขาวบริสุทธิ์	ขาวธรรมดา	ขาวบริสุทธิ์	ขาวธรรมดา	ขาวบริสุทธิ์
มกราคม	1,302,715.650	641,602.810	1,557,166.130	752,909.610	1,356,592.700	816,595.130	1,130,366.228	763,279.944	1,284,700.909	789,465.727
กุมภาพันธ์	1,321,937.710	618,103.697	1,137,974.830	738,676.313	1,180,167.920	730,184.439	1,053,587.927	749,780.720	1,256,366.164	826,629.236
มีนาคม	1,448,593.220	793,570.084	1,319,552.660	821,994.511	1,314,093.460	861,744.536	1,292,349.682	1,016,813.465	1,372,771.479	990,971.718
เมษายน	1,338,910.740	659,249.304	1,339,402.050	832,760.399	1,201,842.530	851,647.691	1,232,794.229	947,263.713	1,335,341.975	909,967.781
พฤษภาคม	1,495,578.850	789,376.819	1,335,790.760	857,857.834	1,244,925.220	882,355.299	1,140,998.798	832,420.764	1,408,666.079	966,071.718
มิถุนายน	1,271,219.270	643,919.137	1,159,164.610	708,196.571	1,247,506.250	798,053.743	1,200,675.069	873,041.314	1,230,384.932	861,409.413
กรกฎาคม	1,449,508.560	697,167.588	1,270,315.200	746,334.270	1,182,380.560	842,521.095	1,173,747.056	799,157.080	1,243,428.350	769,605.099
สิงหาคม	1,369,008.690	652,580.728	1,171,502.020	781,130.841	1,068,147.930	733,755.693	1,214,261.021	774,250.931	1,416,918.024	825,665.262
กันยายน	1,266,658.020	630,765.499	1,275,298.250	722,519.710	1,256,002.130	808,627.966	1,229,980.099	861,632.096	1,274,918.075	873,463.025
ตุลาคม	1,470,121.740	630,299.528	1,235,116.800	766,755.470	1,251,156.450	883,558.873	1,253,040.065	816,044.815	1,248,628.007	788,461.275
พฤศจิกายน	1,442,787.910	685,963.867	1,297,118.850	841,388.744	1,192,528.054	821,135.089	1,380,977.584	857,358.541	1,278,615.370	840,121.026
ธันวาคม	1,299,350.720	700,002.457	1,208,583.460	711,426.617	1,243,517.490	888,594.049	1,335,945.616	919,136.868	1,234,342.624	958,263.221
รวมทั้งสิ้น	16,476,391.080	8,142,601.518	15,306,985.620	9,281,950.890	14,738,860.694	9,918,773.603	14,638,723.374	10,210,180.251	15,585,081.988	10,400,094.501

## ตารางผนวกที่ 9 ปริมาณการจำหน่ายน้ำตาลทรายเพื่อบริโภคภายในประเทศ (โควตา ก)

ตั้งแต่เดือน ม.ค. - ธ.ค. 2559 แยกตามเครือข่าย

หน่วย : กระสอบ (100 กก.)

เครือข่าย	มกราคม		กุมภาพันธ์		มีนาคม	
	ธรรมดา	บริสุทธิ	ธรรมดา	บริสุทธิ	ธรรมดา	บริสุทธิ
<u>โคราช</u>						
สุรินทร์	80.500	0.000	0.000	0.000	33.000	0.000
อุตุโคราช	99,074.500	26,225.000	101,090.500	27,296.500	144,882.000	44,554.000
รวม	99,155.000	26,225.000	101,090.500	27,296.500	144,915.000	44,554.000
<u>บ้านโป่ง</u>						
บ้านโป่ง	14,520.000	5,030.000	12,310.000	4,580.000	16,020.000	4,950.000
นครเพชร	48,835.000	18,192.500	53,262.000	22,342.500	31,622.500	17,555.000
รวม	63,355.000	23,222.500	65,572.000	26,922.500	47,642.500	22,505.000
<u>ไทยรุ่งเรือง</u>						
ไทยเพิ่มพูน	160.000	10,015.000	0.000	10,985.000	0.000	13,558.250
ไทยรุ่งเรือง	57,244.569	71,949.979	47,529.693	65,636.844	36,475.681	96,428.406
ไทยอุตุฯ	10,719.000	5,170.000	10,660.000	4,530.000	18,305.000	4,890.000
น้ำตาลพิษณุโลก	14,638.800	8,297.500	16,230.701	6,137.500	30,971.300	14,352.250
สระบุรี	41,281.000	12,946.050	33,511.000	14,925.674	36,793.500	19,565.132
สหการ	13,980.000	0.000	17,525.000	0.000	12,625.000	0.000
อุตุฯน้ำตาลบ้านไร่	6,385.500	45,274.715	9,069.500	51,183.977	8,640.500	63,349.879
รวม	144,408.869	153,653.244	134,525.894	153,398.995	143,810.981	212,143.917
<u>ท่ามะกา</u>						
ขอนแก่น	49,411.000	33,659.250	49,626.000	36,047.500	67,772.500	20,737.500
ขอนแก่น (ลย)	0.000	0.000	5.900	0.000	72.000	0.000
ท่ามะกา	19,444.000	13,955.500	23,070.000	16,410.000	34,415.000	20,610.500
นิวกว่างฮุ้นหลี	0.000	0.000	0.000	0.000	0.000	0.000
นิวกว่างไทย	45,100.000	20,631.000	39,493.500	29,530.000	44,472.000	59,860.000
รวม	113,955.000	68,245.750	112,195.400	81,987.500	146,731.500	101,208.000
<u>ไทยเอกลักษณ์</u>						
เกษตรไทย	64,796.500	49,677.500	63,697.000	45,765.000	69,755.500	36,867.500
ไทยเอกลักษณ์	14,807.500	27,429.000	12,537.500	19,610.500	20,540.000	25,703.500
เกษตรไทย (รวมผล)	8,120.000	21,190.500	9,671.000	35,700.000	7,297.500	32,480.000
รวม	87,724.000	98,297.000	85,905.500	101,075.500	97,593.000	95,051.000

หน่วย : กระสอบ (100 กก.)

เครื่องบริษัท	มกราคม		กุมภาพันธ์		มีนาคม	
	ธรรมดา	บริสุทธ์	ธรรมดา	บริสุทธ์	ธรรมดา	บริสุทธ์
<u>เกษตรผล</u>						
กุ่มกวาปี	24,750.00	1,562.50	22,437.36	437.50	26,926.08	785.00
เกษตรผล	51,982.50	0.00	44,832.70	0.00	58,493.50	0.00
รวม	76,732.50	1,562.50	67,270.06	437.50	85,419.58	785.000
<u>มิตรผล</u>						
มิตรผล	55,169.276	220,895.773	45,362.80	222,637.391	58,025.640	275,482.751
มิตรผล (กาฬสินธุ์)	5,278.10	2,324.00	3,501.80	13,459.25	6,582.200	11,804.500
รวมเกษตรกร (ชย)	34,461.692	43,984.00	12,471.880	53,666.50	16,638.228	49,594.500
รวมเกษตรกร (ชก)	65,321.30	50,774.250	71,448.480	51,436.250	68,429.00	75,867.000
รวมเกษตรกร (มิตรภูหลวง)	4,140.000	7,353.76	2,782.000	2,307.75	729.50	848.250
สิงห์บุรี	8,572.472	10,348.750	4,254.000	8,761.000	8,934.500	4,477.50
รวม	172,942.840	335,680.533	139,820.960	352,268.141	159,339.068	418,074.501
<u>กลุ่มสุพรรณบุรี</u>						
สุพรรณบุรี	0.00	0.00	0.00	0.00	0.00	0.00
ทิพย์กำแพงเพชร	9,841.00	7,343.50	26,020.50	7,050.50	33,252.75	7,815.50
ทิพย์สุโขทัย	29,159.00	25,092.50	12,670.00	22,220.00	15,835.00	25,352.50
รวม	39,000.00	32,436.00	38,690.50	29,270.50	49,087.75	33,168.00
<u>วังขนาย</u>						
ชัยมงคล	17,052.00	420.00	20,120.00	840.00	16,885.50	4,437.00
ที.เอ็น.	29,043.00	1,352.00	36,096.25	1,957.50	24,663.25	6,069.75
วังขนาย(มหาวัง)	320.00	0.00	7,490.00	0.00	160.00	0.00
อ่างเวียงน (ราชสีมา)	52,479.00	1,545.00	54,630.70	2,381.50	60,351.25	6,407.75
รวม	98,894.00	3,317.00	118,336.95	5,179.00	102,060.000	16,914.50

หน่วย : กระสอบ (100 กก.)

เครื่องบริษัท	มกราคม		กุมภาพันธ์		มีนาคม	
	ธรรมดา	บริสุทธ์	ธรรมดา	บริสุทธ์	ธรรมดา	บริสุทธ์
<u>กลุ่มอิสระ</u>						
กำแพงเพชร	17,923.00	495.00	21,431.00	0.00	19,732.00	0.00
ตะวันออก	46,130.00	7,720.00	46,201.50	6,200.00	48,985.00	7,552.00
ประจวบฯ	18,466.00	1,080.00	15,410.00	1,435.00	16,540.00	1,470.00
นครบุรี	15,989.50	28,796.70	44,561.95	38,881.10	47,193.10	36,531.80
สทเรือ	21,590.00	0.00	25,406.50	0.00	34,982.50	0.00
ปราณบุรี	12,762.50	755.00	11,032.00	755.00	12,077.50	405.00
บุรีรัมย์	35,900.00	0.00	42,799.90	0.00	45,496.00	0.00
อุทฯน้ำตลฮีสาน	48,772.00	0.00	32,614.60	0.00	36,125.00	0.00
รวม	217,533.00	38,846.70	239,457.45	47,271.10	261,131.10	45,958.80
<u>เริ่มอุดม</u>						
เริ่มอุดม	9,240.00	0.00	8,518.80	1.00	4,685.00	0.00
เอราวัณ	34,335.20	2,230.00	1,029.65	1.00	1,139.00	0.00
รวม	43,575.20	2,230.00	9,548.45	2.00	5,824.00	0.00
<u>ไทยกาญจนบุรี</u>						
ไทยกาญจนบุรี	57,644.00	0.00	71,835.00	0.00	52,675.00	0.00
ไทยกาญจนบุรี (อุดร)	0.00	0.00	1.00	0.00	27.00	9.00
รวม	57,644.00	0.00	71,836.00	0.00	52,702.00	9.00
<u>มิตรเกษตร</u>						
มิตรเกษตร	31,110.50	0.00	30,986.00	0.00	34,091.50	0.00
มิตรเกษตร (อน)	7,592.50	0.00	8,052.50	0.00	9,082.50	0.00
รวม	38,703.00	0.00	39,038.50	0.00	43,174.00	0.00
<u>ระยอง</u>						
ระยอง	10,710.00	0.00	10,820.00	0.00	12,070.00	0.00
รวม	10,710.00	0.00	10,820.00	0.00	12,070.00	0.00
<u>ราชบุรี</u>						
ราชบุรี	20,368.50	5,749.50	22,258.00	1,520.00	21,271.00	600.00
รวม	20,368.50	5,749.50	22,258.00	1,520.00	21,271.00	600.00
รวมทั้งสิ้น	1,284,700.909	789,465.727	1,256,366.164	826,629.236	1,372,771.479	990,971.718

## หมายเหตุ

- เดือน ม.ค. ที่.เอ็น. มีน้ำตาลทรายแดงรวมอยู่ในทรายขาวธรรมดา จำนวน 2,657.80 กส.  
และรวมเกษตรกร (ชก) มีน้ำตาลทรายแดงรวมอยู่ในทรายขาวธรรมดา จำนวน 160.00 กส.
- เดือน ก.พ. ที่.เอ็น. มีน้ำตาลทรายแดงรวมอยู่ในทรายขาวธรรมดา จำนวน 80.00 กส.  
และรวมเกษตรกร (ชก) มีน้ำตาลทรายแดงรวมอยู่ในทรายขาวธรรมดา จำนวน 2,234.70 กส.
- เดือน ,มี.ค. ที่.เอ็น. มีน้ำตาลทรายแดงรวมอยู่ในทรายขาวธรรมดา จำนวน 240.00 กส.  
และรวมเกษตรกร (ชก) มีน้ำตาลทรายแดงรวมอยู่ในทรายขาวธรรมดา จำนวน 3,117.40 กส.

หน่วย : กระสอบ (100 กก.)

เครื่องบริษัท	เมษายน		พฤษภาคม		มิถุนายน	
	ธรรมดา	บริสุทธิ	ธรรมดา	บริสุทธิ	ธรรมดา	บริสุทธิ
<u>โคราช</u>						
สุรินทร์	0.000	0.000	0.000	0.000	3.100	5,413.000
อุตขโคราช	100,553.000	32,927.500	105,730.000	30,977.000	95,110.000	14,709.250
รวม	100,553.000	32,927.500	105,730.000	30,977.000	95,113.100	20,122.250
<u>บ้านโป่ง</u>						
บ้านโป่ง	12,850.000	4,608.000	12,580.000	7,800.000	11,770.000	7,355.000
นครเพชร	36,246.000	6,100.500	33,637.000	17,472.500	25,476.000	15,384.000
รวม	49,096.000	10,708.500	46,217.000	25,272.500	37,246.000	22,739.000
<u>ไทยรุ่งเรือง</u>						
ไทยเพิ่มพูน	0.000	8,711.250	0.000	13,720.000	0.000	12,770.000
ไทยรุ่งเรือง	23,056.311	103,541.844	32,037.983	130,713.333	31,541.200	88,364.284
ไทยอุตข	18,709.500	3,460.000	15,115.000	3,235.000	6,531.800	3,716.500
น้ำตาลพิษณุโลก	10,207.600	6,445.750	11,276.600	10,526.500	6,556.100	8,850.000
สระบุรี	46,294.000	27,594.300	46,283.000	10,626.650	30,244.000	13,804.500
สหการ	11,310.000	0.000	14,150.000	0.000	11,021.000	0.000
อุตขน้ำตาลบ้านไร่	5,293.000	48,245.817	4,040.000	51,201.009	5,130.500	49,318.316
รวม	114,870.411	197,998.961	122,902.583	220,022.492	91,024.600	176,823.600
<u>ท่ามะกา</u>						
ขอนแก่น	41,670.000	31,071.000	50,903.500	26,726.000	38,379.500	35,977.000
ขอนแก่น (ลย)	4,960.000	0.000	4,001.000	0.000	10,600.000	0.000
ท่ามะกา	20,817.500	28,906.000	16,690.500	24,651.000	17,530.400	18,800.000
นิวกว่างฮุ้นหลี	0.000	0.000	0.000	0.000	0.000	0.000
นิวกรุงไทย	20,788.000	25,944.500	27,930.000	32,748.000	24,850.000	17,861.000
รวม	88,235.500	85,921.500	99,525.000	84,125.000	91,359.900	72,638.000
<u>ไทยเอกลักษณ์</u>						
เกษตรไทย	57,940.500	23,080.000	47,298.500	52,885.000	60,166.500	85,955.000
ไทยเอกลักษณ์	14,090.000	52,261.500	8,230.500	42,902.000	7,411.700	15,123.000
เกษตรไทย (รวมผล)	7,402.500	32,980.000	17,316.500	300.000	14,063.900	321.500
รวม	79,433.000	108,321.500	72,845.500	96,087.000	81,642.100	101,399.500

หน่วย : กระสอบ (100 กก.)

เครื่องบริษัท	เมษายน		พฤษภาคม		มิถุนายน	
	ธรรมดา	บริสุทธิ	ธรรมดา	บริสุทธิ	ธรรมดา	บริสุทธิ
<u>เกษตรผล</u>						
กุ่มกว่าปี	23,060.00	587.50	28,047.74	610.00	26,966.40	500.00
เกษตรผล	53,052.50	0.00	40,951.50	2.00	46,243.80	0.00
รวม	76,112.50	587.50	68,999.24	612.00	73,210.20	500.000
<u>มิตรผล</u>						
มิตรผล	55,183.200	245,528.250	10,552.70	173,157.726	1,507.200	133,054.863
มิตรผล (กาแฟสินธุ์)	3,991.70	7,070.00	20,982.50	60,625.25	46,451.600	96,862.700
รวมเกษตรกร (ชย)	16,730.124	28,847.00	24,757.936	30,521.00	22,527.492	33,738.750
รวมเกษตรกร (ชก)	67,470.04	57,820.250	91,772.320	52,606.000	80,285.84	53,318.750
รวมเกษตรกร (มิตรภูหลวง)	0.000	219.97	0.000	425.00	11.60	89.500
สิงห์บุรี	18,073.500	37,227.450	29,005.000	49,928.750	53,074.000	24,161.05
รวม	161,448.564	376,712.920	177,070.456	367,263.726	203,857.732	341,225.613
<u>กลุ่มสุพรรณบุรี</u>						
สุพรรณบุรี	0.00	0.00	0.00	0.00	2.30	0.00
ทิพย์กำแพงเพชร	47,242.00	21,058.50	41,942.50	35,351.75	34,396.45	29,206.75
ทิพย์สุโขทัย	28,318.00	29,970.00	44,200.00	46,105.00	17,180.40	40,275.00
รวม	75,560.00	51,028.50	86,142.50	81,456.75	51,579.15	69,481.75
<u>วังขนาย</u>						
ชัยมงคล	32,990.00	1,890.00	26,870.00	1,890.00	18,430.00	1,280.50
ที.เอ็น.	36,410.00	470.00	30,082.50	830.25	24,872.40	1,750.00
วังขนาย(มหาวัง)	800.00	0.00	0.00	0.00	67.00	0.00
อ่างเวียน (ราชสีมา)	65,902.50	2,759.00	56,467.50	1,529.00	50,319.20	1,744.50
รวม	136,102.50	5,119.00	113,420.00	4,249.25	93,688.600	4,775.00



หน่วย : กระสอบ (100 กก.)

เครือบริษัท	เมษายน		พฤษภาคม		มิถุนายน	
	ธรรมดา	บริสุทธ์	ธรรมดา	บริสุทธ์	ธรรมดา	บริสุทธ์
<u>กลุ่มอิสระ</u>						
กำแพงเพชร	20,252.00	0.00	24,449.00	0.00	20,082.00	0.00
ตะวันออก	59,425.00	6,345.00	77,142.50	7,880.00	57,990.00	5,070.00
ประจวบคฤข	16,615.00	1,120.00	16,705.00	1,220.00	16,130.00	980.00
ครบุรี	43,980.50	30,765.40	70,578.30	44,001.00	49,938.10	41,303.20
สเหลือง	76,220.00	0.00	64,672.00	0.00	38,380.00	0.00
ปราณบุรี	7,961.00	1,070.00	8,298.00	795.00	10,794.00	669.50
บุรีรัมย์	50,904.00	0.00	60,926.50	0.00	53,605.35	0.00
อุตุน้ำตาลอีสาน	34,530.00	0.00	39,280.00	0.00	28,562.60	0.00
รวม	309,887.50	39,300.40	362,051.30	53,896.00	275,482.05	48,022.70
<u>เริ่มอุดม</u>						
เริ่มอุดม	3,200.00	0.00	1.00	0.00	21.40	0.00
เอราวัณ	1,540.00	30.00	181.50	0.00	26.30	0.00
รวม	4,740.00	30.00	182.50	0.00	47.70	0.00
<u>ไทยกาญจนบุรี</u>						
ไทยกาญจนบุรี	59,445.00	0.00	69,550.00	0.00	60,875.00	1.50
ไทยกาญจนบุรี (อุตร)	0.00	0.00	0.00	0.00	51.20	10.50
รวม	59,445.00	0.00	69,550.00	0.00	60,926.20	12.00
<u>มิตรเกษตร</u>						
มิตรเกษตร	35,457.00	0.00	32,265.00	0.00	29,292.50	0.00
มิตรเกษตร (อน)	13,687.50	0.00	16,865.00	0.00	20,179.00	0.00
รวม	49,144.50	0.00	49,130.00	0.00	49,471.50	0.00
<u>ระยอง</u>						
ระยอง	11,220.00	0.00	12,475.00	0.00	8,423.10	0.00
รวม	11,220.00	0.00	12,475.00	0.00	8,423.10	0.00
<u>ราชบุรี</u>						
ราชบุรี	19,493.50	1,311.50	22,425.00	2,110.00	17,313.00	3,670.00
รวม	19,493.50	1,311.50	22,425.00	2,110.00	17,313.00	3,670.00
รวมทั้งสิ้น	1,335,341.975	909,967.781	1,408,666.079	966,071.718	1,230,384.932	861,409.413

## หมายเหตุ

- เด็คน เม.ย. ที.เอ็น.มีน้ำตาลทรายแดงรวมอยู่ในทรายขาวธรรมดา จำนวน 80.00 กส.  
และรวมเกษตรกร (ชก) มีน้ำตาลทรายแดงรวมอยู่ในทรายขาวธรรมดา จำนวน 3,982.700 กส.
- เด็คน พ.ค. ที.เอ็น.มีน้ำตาลทรายแดงรวมอยู่ในทรายขาวธรรมดา จำนวน 240.00 กส.  
และรวมเกษตรกร (ชก) มีน้ำตาลทรายแดงรวมอยู่ในทรายขาวธรรมดา จำนวน 3,692.300 กส.
- เด็คน มิ.ย. ที.เอ็น.มีน้ำตาลทรายแดงรวมอยู่ในทรายขาวธรรมดา จำนวน 160.00 กส.  
และรวมเกษตรกร (ชก) มีน้ำตาลทรายแดงรวมอยู่ในทรายขาวธรรมดา จำนวน 4,379.400 กส.

หน่วย : กระสอบ (100 กก.)

เครือบริษัท	กรกฎาคม		สิงหาคม		กันยายน	
	ธรรมดา	บริสุทธิ	ธรรมดา	บริสุทธิ	ธรรมดา	บริสุทธิ
<u>โคราช</u>						
สุรินทร์	0.000	11,700.000	0.000	12,900.000	200.000	0.000
อุตุฯโคราช	96,970.000	2,712.500	108,425.000	3,693.000	99,475.000	12,634.500
รวม	96,970.000	14,412.500	108,425.000	16,593.000	99,675.000	12,634.500
<u>บ้านโป่ง</u>						
บ้านโป่ง	13,090.000	12,655.000	13,785.000	7,002.020	7,625.000	17,235.000
นครเพชร	52,663.000	28,482.500	77,048.500	42,788.000	61,671.000	33,705.000
รวม	65,753.000	41,137.500	90,833.500	49,790.020	69,296.000	50,940.000
<u>ไทยรุ่งเรือง</u>						
ไทยเพิ่มพูน	0.000	15,810.000	0.000	12,967.500	0.000	16,484.500
ไทยรุ่งเรือง	33,634.018	85,173.894	47,882.858	81,184.652	55,608.259	90,362.587
ไทยอุตุฯ	10,315.000	2,710.000	12,655.000	6,065.000	18,229.000	11,189.000
น้ำตาลพิษณุโลก	7,270.200	12,445.000	2,850.600	14,302.750	2,946.000	11,925.000
สระบุรี	53,571.500	13,367.180	33,534.000	18,036.250	31,351.000	23,788.230
สหาร	12,515.000	0.000	17,225.000	0.000	13,300.000	0.000
อุตุฯน้ำตาลบ้านไร่	6,410.000	50,072.865	5,306.500	62,555.899	5,470.000	42,714.972
รวม	123,715.718	179,578.939	119,453.958	195,112.051	126,904.259	196,464.289
<u>ท่ามะกา</u>						
ขอนแก่น	29,874.500	10,586.500	23,257.500	23,575.500	22,094.000	29,554.750
ขอนแก่น (ลย)	0.000	0.000	2.500	0.000	1,124.000	0.000
ท่ามะกา	26,079.500	25,073.000	28,060.000	5,480.000	22,428.500	6,235.000
นิวกว่างสู่นหลี	0.000	0.000	0.000	0.000	0.000	0.000
นิวกรุ่งไทย	37,800.500	24,324.000	23,349.000	17,226.000	47,967.500	16,545.000
รวม	93,754.500	59,983.500	74,669.000	46,281.500	93,614.000	52,334.750
<u>ไทยเอกลักษณ์</u>						
เกษตรไทยอินเตอร์ฯ	44,354.500	73,490.000	64,461.000	90,191.000	30,806.500	122,761.000
ไทยเอกลักษณ์	6,780.000	5,370.000	7,080.500	12,040.000	4,613.000	13,295.000
เกษตรไทยอินเตอร์ฯ(รวมผล)	13,600.000	260.000	12,511.000	0.000	16,411.000	0.000
รวม	64,734.500	79,120.000	84,052.500	102,231.000	51,830.500	136,056.000

หน่วย: กระสอบ (100 กก.)

เครือบริษัท	กรกฎาคม		สิงหาคม		กันยายน	
	ธรรมดา	บริสุทธิ	ธรรมดา	บริสุทธิ	ธรรมดา	บริสุทธิ
<u>เกษตรผล</u>						
กุ่มกว่าปี	24,835.000	515.000	27,566.840	775.000	18,936.420	550.000
เกษตรผล	36,692.500	0.000	44,484.000	0.000	35,852.500	0.000
รวม	61,527.500	515.000	72,050.840	775.000	54,788.920	550.000
<u>มิตรผล</u>						
มิตรผล	736.200	115,604.630	3.000	53,365.542	11.448	30,534.118
มิตรผล (กาแฟลินธุ์)	65,041.900	67,911.300	16,984.920	5,519.000	23,965.900	7,520.019
รวมเกษตรกร (ชย)	28,846.950	39,167.750	36,349.842	29,953.700	44,692.768	27,751.060
รวมเกษตรกร (มิตรภูหลวง)	11,650.000	10,069.500	64,034.000	151,932.899	113,081.740	237,113.229
รวมเกษตรกร (ชก)	42,737.932	40,153.000	74,003.218	52,417.250	25,040.240	12,729.260
สิงห์บุรี	28,963.500	21,681.500	21,704.716	15,453.750	23,728.500	9,189.750
รวม	177,976.482	294,587.680	213,079.696	308,642.141	230,520.596	324,837.436
<u>กลุ่มสุพรรณบุรี</u>						
สุพรรณบุรี	0.000	0.000	0.000	0.000	0.000	0.000
ทิพย์กำแพงเพชร	28,624.750	19,035.250	41,117.750	22,042.250	51,642.300	24,151.250
ทิพย์สุโขทัย	11,227.500	25,793.500	12,699.500	27,519.500	13,140.000	25,819.000
รวม	39,852.250	44,828.750	53,817.250	49,561.750	64,782.300	49,970.250
<u>วังขนาย</u>						
ชัยมงคล	20,400.000	2,090.000	27,648.000	1,680.000	18,730.500	2,733.000
ที.เอ็น.	20,985.000	1,585.000	21,544.750	1,165.000	20,410.500	1,245.000
วังขนาย	0.000	0.000	0.000	0.000	0.000	0.000
อ่างเวียง (ราชสีมา)	64,052.500	2,324.000	60,100.000	1,466.500	64,702.000	1,197.500
รวม	105,437.500	5,999.000	109,292.750	4,311.500	103,843.000	5,175.500

หน่วย : กระสอบ (100 กก.)

เครือบริษัท	กรกฎาคม		สิงหาคม		กันยายน	
	ธรรมดา	บริสุทธิ์	ธรรมดา	บริสุทธิ์	ธรรมดา	บริสุทธิ์
<u>กลุ่มอิสระ</u>						
กำแพงเพชร	22,015.000	0.000	26,476.000	0.000	20,872.000	0.000
ตะวันออก	48,065.000	6,830.000	59,982.000	5,728.000	32,705.000	4,478.000
ประจวบฯ	16,920.000	1,625.000	17,755.000	2,740.000	17,931.500	955.000
บุรี	42,682.400	25,270.230	37,998.030	36,060.300	26,793.450	18,409.800
สรวง	56,875.000	0.000	58,959.500	0.000	40,892.000	0.000
ปราณบุรี	8,729.500	925.000	6,531.000	760.000	7,137.000	1,955.000
บุรีรัมย์	52,705.000	0.000	68,329.000	0.000	54,703.500	0.000
อุทขน์ตาลีสาน	26,905.000	0.000	31,620.000	0.000	28,095.000	0.000
รวม	274,896.900	34,650.230	307,650.530	45,288.300	229,129.450	25,797.800
<u>เริ่มอุดม</u>						
เริ่มอุดม	800.000	0.000	2,753.500	0.000	1,601.000	22.500
เอราวัณ	2,240.000	12,432.000	48.000	5,032.000	218.550	17,100.000
รวม	3,040.000	12,432.000	2,801.500	5,032.000	1,819.550	17,122.500
<u>ไทยกาญจน์บุรี</u>						
ไทยกาญจน์บุรี	1,760.000	0.000	6,197.500	0.000	5,681.500	0.000
ไทยกาญจน์บุรี (อุดร)	58,525.000	0.000	72,325.000	0.000	61,328.500	0.000
รวม	60,285.000	0.000	78,522.500	0.000	67,010.000	0.000
<u>มิตรเกษตร</u>						
มิตรเกษตร	31,165.000	0.000	36,921.000	0.000	32,176.000	0.000
มิตรเกษตร (อน)	18,230.000	0.000	25,662.500	0.000	21,050.000	0.000
รวม	49,395.000	0.000	62,583.500	0.000	53,226.000	0.000
<u>ระยอง</u>						
ระยอง	8,440.000	0.000	19,470.000	0.000	9,425.000	0.000
รวม	8,440.000	0.000	19,470.000	0.000	9,425.000	0.000
<u>ราชบุรี</u>						
ราชบุรี	17,650.000	2,360.000	20,215.500	2,047.000	19,053.500	1,580.000
รวม	17,650.000	2,360.000	20,215.500	2,047.000	19,053.500	1,580.000
รวมทั้งสิ้น	1,243,428.350	769,605.099	1,416,918.024	825,665.262	1,274,918.075	873,463.025

**หมายเหตุ**

- เดือน ก.ค. ที่.เอ็น. มีน้ำตาลทรายแดงรวมอยู่ในทรายขาวธรรมดา จำนวน 80.00 กส.  
รวมเกษตรกร (ชก) มีน้ำตาลทรายแดงรวมอยู่ในทรายขาวธรรมดา จำนวน 2,395.572 กส.
- เดือน ส.ค. ที่.เอ็น. มีน้ำตาลทรายแดงรวมอยู่ในทรายขาวธรรมดา จำนวน 240.00 กส.  
รวมเกษตรกร (ชก) มีน้ำตาลทรายแดงรวมอยู่ในทรายขาวธรรมดา จำนวน 4,625.310 กส.
- เดือน ก.ย. ที่.เอ็น. มีน้ำตาลทรายแดงรวมอยู่ในทรายขาวธรรมดา จำนวน 240.00 กส.  
รวมเกษตรกร (ชก) มีน้ำตาลทรายแดงรวมอยู่ในทรายขาวธรรมดา จำนวน 1,931.50 กส.

หน่วย : กระสอบ (100 กก.)

เครือบริษัท	ตุลาคม		พฤศจิกายน		ธันวาคม		รวมทั้งสิ้น	
	ธรรมดา	บริสุทธิ	ธรรมดา	บริสุทธิ	ธรรมดา	บริสุทธิ	ธรรมดา	บริสุทธิ
<u>โคราช</u>								
สุรินทร์	-150.000	5.500	0.000	0.000	0.000	0.000	166.600	30,018.500
อุตุฯโคราช	113,395.500	12,911.000	125,830.000	18,996.000	136,755.000	13,219.500	1,327,290.500	240,855.750
รวม	113,245.500	12,916.500	125,830.000	18,996.000	136,755.000	13,219.500	1,327,457.100	270,874.250
<u>บ้านโป่ง</u>								
บ้านโป่ง	7,435.500	12,975.000	9,065.000	15,415.000	200.000	20,892.500	131,250.500	120,497.520
นครเพชร	77,404.600	40,999.000	61,853.000	32,365.500	53,677.500	30,521.500	613,396.100	305,908.500
รวม	84,840.100	53,974.000	70,918.000	47,780.500	53,877.500	51,414.000	744,646.600	426,406.020
<u>ไทยรุ่งเรือง</u>								
ไทยเพิ่มทุน	0.000	22,626.100	0.000	24,676.600	0.000	36,505.800	160.000	198,830.000
ไทยรุ่งเรือง	29,860.821	81,297.960	22,413.526	105,498.610	25,876.578	93,818.592	443,161.497	1,093,970.985
ไทยอุตุฯ	14,646.400	300.000	24,109.900	-875.530	21,019.000	190.000	181,014.600	44,579.970
น้ำตาลพิษณุโลก	2,463.000	4,425.000	5,422.900	2,282.250	3,764.000	1,350.000	114,597.801	101,339.500
สระบุรี	38,422.000	17,541.440	36,065.000	13,017.846	32,865.500	13,860.822	460,215.500	199,074.074
สหการ	16,801.400	0.000	13,496.100	0.000	11,315.000	0.000	165,263.500	0.000
อุตุฯน้ำตาลบ้านไร่	3,210.000	41,382.292	1,771.000	40,765.569	2,620.000	18,857.717	63,346.500	564,923.027
รวม	105,403.621	167,572.792	103,278.426	185,365.345	97,460.078	164,582.931	1,427,759.398	2,202,717.556
<u>ท่ามะกา</u>								
ขอนแก่น	19,436.500	19,749.500	60,443.300	28,127.000	42,843.500	28,411.000	495,711.800	324,222.500
ขอนแก่น (ลย)	1,600.000	0.000	0.000	0.000	2.000	0.000	22,367.400	0.000
ท่ามะกา	14,118.500	16,140.500	35,013.760	12,695.000	6,043.500	39,581.000	263,711.160	228,537.500
นิวกว่างฮุ้นหลี	0.000	0.000	0.000	0.000	0.000	0.000	0.000	0.000
นิวกว่างไทย	55,540.000	7,330.000	12,082.990	19,590.500	9,310.000	38,966.500	388,683.490	310,556.500
รวม	90,695.000	43,220.000	107,540.050	60,412.500	58,199.000	106,958.500	1,170,473.850	863,316.500
<u>ไทยเอกสิทธิ์</u>								
เกษตรไทยอินเตอร์ฯ	20,793.000	47,965.000	265.900	9,741.500	32,466.500	35,300.000	556,801.900	673,678.500
ไทยเอกสิทธิ์	13,440.000	51,670.000	24,793.000	56,075.500	13,041.000	58,909.000	147,364.700	380,389.000
เกษตรไทยอินเตอร์ฯ(รวมผล)	11,560.000	0.000	24,411.500	27,180.500	1,254.000	4,101.500	143,618.900	154,514.000
รวม	45,793.000	99,635.000	49,470.400	92,997.500	46,761.500	98,310.500	847,785.500	1,208,581.500

หน่วย : กระสอบ (100 กก.)

เครือบริษัท	ตุลาคม		พฤศจิกายน		ธันวาคม		รวมทั้งสิ้น	
	ธรรมดา	บริสุทธิ	ธรรมดา	บริสุทธิ	ธรรมดา	บริสุทธิ	ธรรมดา	บริสุทธิ
<b>เกษตรผล</b>								
กุมภาพันธ์	20,450.400	1,201.000	16,653.730	1,422.500	13,935.190	1,872.000	274,565.160	10,818.000
เกษตรผล	40,549.400	1.500	26,489.000	0.000	43,624.000	760.500	523,247.900	764.000
รวม	60,999.800	1,202.500	43,142.730	1,422.500	57,559.190	2,632.500	797,813.060	11,582.000
<b>มิตรผล</b>								
มิตรผล	4.800	64,390.128	466.600	94,626.337	35,104.790	254,931.410	262,127.654	1,884,208.919
มิตรผล (กาฬสินธุ์)	74,388.600	104,371.750	58,444.400	114,372.750	32,484.360	20,361.500	358,097.980	512,202.019
รวมเกษตรกร (ชย)	28,171.196	37,767.750	81,668.844	45,682.250	66,823.556	53,032.060	414,140.508	473,706.320
รวมเกษตรกร (มิตรภูหลวง)	69,560.140	92,614.845	34,835.460	38,238.684	9,502.450	16,964.940	747,390.770	888,756.597
รวมเกษตรกร (ชก)	7,173.750	3,890.000	20,242.660	8,798.250	67,240.040	33,554.450	244,100.940	162,786.440
สิงห์บุรี	12,763.000	8,070.750	957.000	1,721.250	709.210	2,501.620	210,739.398	193,523.120
รวม	192,061.486	311,105.223	196,614.964	303,439.521	211,864.406	381,345.980	2,236,597.250	4,115,183.415
<b>กลุ่มสุพรรณบุรี</b>								
สุพรรณบุรี	0.000	0.000	0.000	0.000	0.000	0.000	2.300	0.000
ทิพย์กำแพงเพชร	65,600.600	14,550.500	56,826.600	15,658.000	64,972.000	18,420.250	501,479.200	221,684.000
ทิพย์สุโขทัย	10,090.000	24,072.860	15,190.000	25,767.150	29,173.500	30,741.810	238,882.900	348,728.820
รวม	75,690.600	38,623.360	72,016.600	41,425.150	94,145.500	49,162.060	740,364.400	570,412.820
<b>วังขนาย</b>								
ชัยมงคล	18,940.000	2,520.000	31,200.000	1,645.000	23,530.000	3,170.000	272,796.000	24,595.500
ที.เอ็น.	22,325.000	1,600.000	30,357.850	1,590.000	27,195.250	1,305.250	323,985.750	20,919.750
วังขนาย	18.500	0.000	1.200	0.000	0.000	0.000	8,856.700	0.000
ช่างเวียง (ราชสีมา)	56,707.500	2,463.500	81,832.000	2,097.750	55,902.000	2,831.500	723,446.150	28,747.500
รวม	97,991.000	6,583.500	143,391.050	5,332.750	106,627.250	7,306.750	1,329,084.600	74,262.750

หน่วย : กระสอบ (100 กก.)

เครือบริษัท	ตุลาคม		พฤศจิกายน		ธันวาคม		รวมทั้งสิ้น	
	ธรรมดา	ปริสุทธิ์	ธรรมดา	ปริสุทธิ์	ธรรมดา	ปริสุทธิ์	ธรรมดา	ปริสุทธิ์
<b>กลุ่มอิสระ</b>								
กำแพงเพชร	25,352.000	0.000	21,728.000	0.000	20,392.000	0.000	260,704.000	495.000
ตะวันออก	22,637.400	5,907.000	11,689.600	14,272.500	27,774.500	12,090.000	538,727.500	90,072.500
ประจวบฯ	17,870.000	2,200.000	20,255.000	925.000	17,062.500	865.000	207,660.000	16,615.000
ศรีบุรี	27,521.500	7,431.900	22,301.300	23,658.900	31,779.400	42,661.000	461,317.530	373,771.330
สท.เรื่อง	28,136.800	0.000	33,810.500	0.000	74,233.000	0.000	554,157.800	0.000
ปราณบุรี	13,543.000	755.000	11,904.000	1,081.360	11,103.550	2,290.100	121,873.050	12,215.960
บุรีรัมย์	59,425.000	0.000	41,994.750	0.000	41,636.750	0.000	608,425.750	0.000
อุทฯน้ำตาลอีสาน	26,075.300	0.000	34,235.000	0.000	20,035.000	0.000	386,849.500	0.000
รวม	220,561.000	16,293.900	197,918.150	39,937.760	244,016.700	57,906.100	3,139,715.130	493,169.790
<b>เริ่มอุดม</b>								
เริ่มอุดม	37.900	4.000	4,006.500	20.000	16,557.000	23.000	51,422.100	70.500
เฮราวัน	0.000	35,212.000	11,809.500	37,368.000	5,732.500	23,331.400	58,300.200	132,736.400
รวม	37.900	35,216.000	15,816.000	37,388.000	22,289.500	23,354.400	109,722.300	132,806.900
<b>ไทยกาญจนบุรี</b>								
ไทยกาญจนบุรี	68,175.000	0.000	59,520.000	0.000	30,585.000	0.000	543,943.000	1.500
ไทยกาญจนบุรี (อุดร)	6,880.000	0.000	8,351.000	0.500	3,321.000	0.000	210,809.700	20.000
รวม	75,055.000	0.000	67,871.000	0.500	33,906.000	0.000	754,752.700	21.500
<b>มิตรเกษตร</b>								
มิตรเกษตร	45,476.000	0.000	37,881.000	0.000	28,335.000	0.000	405,156.500	0.000
มิตรเกษตร (อน)	13,029.000	0.000	21,236.000	0.000	16,385.000	0.000	191,051.500	0.000
รวม	58,505.000	0.000	59,117.000	0.000	44,720.000	0.000	596,208.000	0.000
<b>ระยอง</b>								
ระยอง	7,990.000	0.000	9,450.000	0.000	9,945.000	0.000	130,438.100	0.000
รวม	7,990.000	0.000	9,450.000	0.000	9,945.000	0.000	130,438.100	0.000
<b>ราชบุรี</b>								
ราชบุรี	19,759.000	2,118.500	16,241.000	5,623.000	16,216.000	2,070.000	232,264.000	30,759.500
รวม	19,759.000	2,118.500	16,241.000	5,623.000	16,216.000	2,070.000	232,264.000	30,759.500
<b>รวมทั้งสิ้น</b>	1,248,628.007	788,461.275	1,278,615.370	840,121.026	1,234,342.624	958,263.221	15,585,081.988	10,400,094.501

**หมายเหตุ**

- เดือน ต.ค. ที.เอ็น. มีน้ำตาลทรายแดงรวมอยู่ในทรายขาวธรรมดา จำนวน 80.00 กส.

รวมเกษตรกร (ชก) มีน้ำตาลทรายแดงรวมอยู่ในทรายขาวธรรมดา จำนวน 2,242.90 กส.

- เดือน พ.ย. ที.เอ็น. มีน้ำตาลทรายแดงรวมอยู่ในทรายขาวธรรมดา จำนวน 240.00 กส.

รวมเกษตรกร (ชก) มีน้ำตาลทรายแดงรวมอยู่ในทรายขาวธรรมดา จำนวน 2,205.00 กส.

- เดือน ธ.ค. ที.เอ็น. มีน้ำตาลทรายแดงรวมอยู่ในทรายขาวธรรมดา จำนวน 220.00 กส.

รวมเกษตรกร (ชก) มีน้ำตาลทรายแดงรวมอยู่ในทรายขาวธรรมดา จำนวน 1,309.40 กส.

ตารางผนวกที่ 10 รวมปริมาณและรายได้จากการจำหน่ายน้ำตาลทรายภายในประเทศ รวมทั้งปีโควตา.

ม.ค. - ธ.ค. 2559

หน่วย : กระสอบ (100 กก.)

ชื่อโรงงาน	รวม(ขาวธรรมดา+รายได้)		รวม(ขาวบริสุทธิ์+รายได้)		รวม(ขาว+บริสุทธิ์) 56/57,57/58,58/59,59/60	
	ปริมาณ (กระสอบ)	รายได้ (บาท)	ปริมาณ (กระสอบ)	รายได้ (บาท)	ปริมาณ (กระสอบ)	รายได้ (บาท)
<b>เขต 1</b>						
น้ำตาลทิพย์สุโขทัย	238,882.900	485,648,935.700	348,728.820	746,279,674.800	587,611.720	1,231,928,610.500
ไทยเอกสิทธิ์	147,364.700	299,592,435.100	380,389.000	814,032,460.000	527,753.700	1,113,624,895.100
<b>รวมเขต 1</b>	<b>386,247.600</b>	<b>785,241,370.800</b>	<b>729,117.820</b>	<b>1,560,312,134.800</b>	<b>1,115,365.420</b>	<b>2,345,553,505.600</b>
<b>เขต 2</b>						
กำแพงเพชร	260,704.000	530,011,232.000	0.000	0.000	260,704.000	530,011,232.000
ทิพย์กำแพงเพชร	501,479.200	1,019,507,213.600	221,684.000	474,403,760.000	723,163.200	1,493,910,973.600
นครเพชร	613,396.100	1,247,034,271.300	305,908.500	654,644,190.000	919,304.600	1,901,678,461.300
น้ำตาลพิษณุโลก	114,597.801	232,977,329.433	101,339.500	216,866,530.000	215,937.301	449,843,859.433
เกษตรไทยอินเตอร์ฯ (รวมผล)	143,618.900	291,977,223.700	154,514.000	330,659,960.000	298,132.900	622,637,183.700
มิตรเกษตร (อุทัยธานี)	191,051.500	388,407,699.500	0.000	0.000	191,051.500	388,407,699.500
<b>รวมเขต 2</b>	<b>1,824,847.501</b>	<b>3,709,914,969.533</b>	<b>783,446.000</b>	<b>1,676,574,440.000</b>	<b>2,608,293.501</b>	<b>5,386,489,409.533</b>
<b>เขต 3</b>						
เกษตรไทยอินเตอร์ฯ	556,801.900	1,131,978,262.700	673,678.500	1,441,671,990.000	1,230,480.400	2,573,650,252.700
สิงห์บุรี	210,739.398	428,433,196.134	193,523.120	414,139,476.800	404,262.518	842,572,672.934
ไทยรุ่งเรือง	443,161.497	900,947,323.401	1,093,970.987	2,341,097,912.180	1,537,132.484	3,242,045,235.581
ที.เอ็น.	321,925.750	654,475,049.750	20,919.750	44,768,265.000	342,845.500	699,243,314.750
สระบุรี	460,215.500	935,618,111.500	199,074.074	426,018,518.360	659,289.574	1,361,636,629.860
<b>รวมเขต 3</b>	<b>1,992,844.045</b>	<b>4,051,451,943.485</b>	<b>2,181,166.431</b>	<b>4,667,696,162.340</b>	<b>4,174,010.476</b>	<b>8,719,148,105.825</b>
<b>เขต 4</b>						
มิตรผล	262,127.654	532,905,520.582	1,884,208.919	4,032,207,086.660	2,146,336.573	4,565,112,607.242
ชัยมงคล	272,796.000	554,594,268.000	24,595.500	52,634,370.000	297,391.500	607,228,638.000
ราชบุรี	232,264.000	472,192,712.000	30,759.500	65,825,330.000	263,023.500	538,018,042.000
บ้านโป่ง	131,250.500	266,832,266.500	120,497.520	257,864,692.800	251,748.020	524,696,959.300
มิตรเกษตร	405,156.500	823,683,164.500	0.000	0.000	405,156.500	823,683,164.500
ไทยกาญจนบุรี	722,482.500	1,468,806,922.500	1.500	3,210.000	722,484.000	1,468,810,132.500
อุตสาหกรรมน้ำตาลบ้านไร่	63,346.500	128,783,434.500	564,923.025	1,208,935,273.500	628,269.525	1,337,718,708.000
นิวกุ้งไทย	388,683.490	790,193,535.170	310,556.500	664,590,910.000	699,239.990	1,454,784,445.170
ท่ามะกา	263,711.160	536,124,788.280	228,537.500	489,070,250.000	492,248.660	1,025,195,038.280
ประจวบอุตสาหกรรม	207,660.000	422,172,780.000	17,110.000	36,615,400.000	224,770.000	458,788,180.000
ไทยเพิ่มพูน	0.000	0.000	198,830.000	425,496,200.000	198,830.000	425,496,200.000
ไทยอุตสาหกรรม	181,174.600	368,327,961.800	44,579.970	95,401,135.800	225,754.570	463,729,097.600
<b>รวมเขต 4</b>	<b>3,130,652.904</b>	<b>6,364,617,353.832</b>	<b>3,424,599.934</b>	<b>7,328,643,858.760</b>	<b>6,555,252.838</b>	<b>13,693,261,212.592</b>
<b>เขต 5</b>						
สุพรรณบุรี	2.300	4,675.900	0.000	0.000	2.300	4,675.900
<b>รวมเขต 5</b>	<b>2.300</b>	<b>4,675.900</b>	<b>0.000</b>	<b>0.000</b>	<b>2.300</b>	<b>4,675.900</b>
<b>เขต 6</b>						
ปราณบุรี	121,873.050	247,767,910.650	12,215.960	26,142,154.400	134,089.010	273,910,065.050
<b>รวมเขต 6</b>	<b>121,873.050</b>	<b>247,767,910.650</b>	<b>12,215.960</b>	<b>26,142,154.400</b>	<b>134,089.010</b>	<b>273,910,065.050</b>



หน่วย : กระสอบ (100 กก.)

ชื่อโรงงาน	รวม(ข้าวธรรมดาคา+รายได้)		รวม(ข้าวบริสุทธิ์+ รายได้)		รวม (ข้าว+บริสุทธิ์) 56/57,57/58,58/59,59/60	
	ปริมาณ (กระสอบ)	รายได้ (บาท)	ปริมาณ (กระสอบ)	รายได้ (บาท)	ปริมาณ (กระสอบ)	รายได้ (บาท)
เขต 7						
สหการ	165,263.500	335,980,695.500	0.000	0.000	165,263.500	335,980,695.500
นิวกว่างซันหลี	0.000	0.000	0.000	0.000	0.000	0.000
ตะวันออก	538,727.500	1,095,233,007.500	90,072.500	192,755,150.000	628,800.000	1,287,988,157.500
ระยอง	130,438.100	265,180,657.300	0.000	0.000	130,438.100	265,180,657.300
รวมเขต 7	834,429.100	1,696,394,360.300	90,072.500	192,755,150.000	924,501.600	1,889,149,510.300
เขต 9						
สุรินทร์	166.600	338,697.800	30,018.500	64,239,590.000	30,185.100	64,578,287.800
สหเรือง	613,582.800	1,247,413,832.400	0.000	0.000	613,582.800	1,247,413,832.400
เริ่มอุดม	51,422.100	104,541,129.300	70.500	150,870.000	51,492.600	104,691,999.300
เอราวัณ	58,300.200	118,524,306.600	132,736.400	284,055,896.000	191,036.600	402,580,202.600
กุมภวาปี	274,565.160	558,190,970.280	10,818.000	23,150,520.000	285,383.160	581,341,490.280
ขอนแก่น	488,991.800	994,120,329.400	324,222.500	693,836,150.000	813,214.300	1,687,956,479.400
ขอนแก่น (วังสะพุง)	29,087.400	59,134,684.200	0.000	0.000	29,087.400	59,134,684.200
เกษตรผล	523,247.900	1,063,762,980.700	764.000	1,634,960.000	524,011.900	1,065,397,940.700
มิตรภาพฟิลินธุ์	358,097.980	728,013,193.340	512,202.019	1,096,112,320.660	870,299.999	1,824,125,514.000
อุตพนาตาลอิสาน	386,849.500	786,465,033.500	0.000	0.000	386,849.500	786,465,033.500
บุรีรัมย์	549,000.750	1,116,118,524.750	0.000	0.000	549,000.750	1,116,118,524.750
อุตสาหกรรมโคราช	1,327,290.500	2,698,381,586.500	240,855.750	515,431,305.000	1,568,146.250	3,213,812,891.500
รวมเกษตรกร (ชก)	646,390.838	1,314,112,573.654	493,364.710	1,055,800,479.400	1,139,755.548	2,369,913,053.054
ช่างเวียง	723,446.150	1,470,766,022.950	28,747.500	61,519,650.000	752,193.650	1,532,285,672.950
ครบุรี	461,317.530	937,858,538.490	373,771.330	799,870,646.200	835,088.860	1,737,729,184.690
รวมเกษตรกร (ชย)	414,140.508	841,947,652.764	473,706.320	1,013,731,524.800	887,846.828	1,855,679,177.564
รวมเกษตรกร (มิตรภูหลวง)	310,326.890	630,894,567.370	558,178.327	1,194,501,619.780	868,505.217	1,825,396,187.150
ไทยกาญจนบุรี (อุตร)	32,270.200	65,605,316.600	20.000	42,800.000	32,290.200	65,648,116.600
วังขนาย	8,856.700	18,005,671.100	0.000	0.000	8,856.700	18,005,671.100
รวมเขต 9	7,257,351.506	14,754,195,611.698	3,179,475.856	6,804,078,331.840	10,436,827.362	21,558,273,943.538
รวมทั้งสิ้น	15,548,248.006	31,609,588,196.198	10,400,094.501	22,256,202,232.140	25,948,342.507	53,865,790,428.338

## หมายเหตุ

ปี 56/57,57/58,58/59,59/60 ธรรมดาใช้ราคา 2,033.00 บาท บริสุทธิ์ใช้ราคา 2,140.00 บาท

ปี 57/58 รวมเกษตรกร (ชก) มีน้ำตาลทรายแดงรวมอยู่ในข้าวธรรมดาค่าจำนวน 8,344.200 กส.

ปี 58/59 ที.เอ็น มีน้ำตาลทรายแดงรวมอยู่ในข้าวธรรมดาค่าจำนวน 1,920.00 กส.

และรวมเกษตรกร (ชก) มีน้ำตาลทรายแดงรวมอยู่ในข้าวธรรมดาค่าจำนวน 26,429.782 กส.

ปี 59/60 ที.เอ็น มีน้ำตาลทรายแดงรวมอยู่ในข้าวธรรมดาค่าจำนวน 140.00 กส.

ตารางผนวกที่ 11 ปริมาณและรายได้จากการจำหน่ายน้ำตาลทรายขาวภายในประเทศแยกตามชนิดน้ำตาล

มกราคม - ธันวาคม 2559

หน่วย : กระสอบ (100 กก.)

เดือน	น้ำตาลขาวธรรมดา			น้ำตาลขาวบริสุทธิ์			รวม		
	ปริมาณ ( กระสอบ )	รายได้ ( บาท )	ราคาเฉลี่ย ( บาท/กระสอบ )	ปริมาณ ( กระสอบ )	รายได้ ( บาท )	ราคาเฉลี่ย ( บาท/กระสอบ )	ปริมาณ ( กระสอบ )	รายได้ ( บาท )	ราคาเฉลี่ย ( บาท/กระสอบ )
มกราคม	1,284,700.909	2,611,796,947.997	2,033.00	789,465.727	1,689,456,655.780	2,140.00	2,074,166.636	4,301,253,603.777	2,073.73
กุมภาพันธ์	1,256,366.164	2,554,192,411.412	2,033.00	826,629.236	1,768,986,565.040	2,140.00	2,082,995.400	4,323,178,976.452	2,075.46
มีนาคม	1,372,771.479	2,790,844,416.807	2,033.00	990,971.718	2,120,679,476.520	2,140.00	2,363,743.197	4,911,523,893.327	2,077.86
เมษายน	1,335,341.975	2,714,750,235.175	2,033.00	909,967.781	1,947,331,051.340	2,140.00	2,245,309.756	4,662,081,286.515	2,076.36
พฤษภาคม	1,408,666.079	2,863,818,138.607	2,033.00	966,071.718	2,067,393,476.520	2,140.00	2,374,737.797	4,931,211,615.127	2,076.53
มิถุนายน	1,230,384.932	2,501,372,566.756	2,033.00	861,409.413	1,843,416,143.820	2,140.00	2,091,794.345	4,344,788,710.576	2,077.06
กรกฎาคม	1,243,428.350	2,527,889,835.550	2,033.00	769,605.099	1,646,954,911.860	2,140.00	2,013,033.449	4,174,844,747.410	2,073.91
สิงหาคม	1,416,918.024	2,880,594,342.792	2,033.00	825,665.262	1,766,923,660.680	2,140.00	2,242,583.286	4,647,518,003.472	2,072.39
กันยายน	1,274,918.075	2,591,908,446.475	2,033.00	873,463.025	1,869,210,873.500	2,140.00	2,148,381.100	4,461,119,319.975	2,076.50
ตุลาคม	1,248,628.007	2,538,460,738.231	2,033.00	788,461.275	1,687,307,128.500	2,140.00	2,037,089.282	4,225,767,866.731	2,074.41
พฤศจิกายน	1,278,615.370	2,599,425,047.210	2,033.00	840,121.026	1,797,858,995.640	2,140.00	2,118,736.396	4,397,284,042.850	2,075.43
ธันวาคม	1,234,342.624	2,509,418,554.592	2,033.00	958,263.221	2,050,683,292.940	2,140.00	2,192,605.845	4,560,101,847.532	2,079.76
รวมทั้งสิ้น	15,585,081.988	31,684,471,681.60	2,033.00	10,400,094.501	22,256,202,232.14	2,140.00	25,985,176.489	53,940,673,913.74	2,075.82

ตารางผนวกที่ 12 ปริมาณและรายได้การจำหน่ายน้ำตาลทรายขาวภายในประเทศ แยกตามชนิดน้ำตาล 2545-2559

หน่วย: กระสอบ (100 กก.)

ปี	น้ำตาลทรายขาวธรรมดา			น้ำตาลทรายขาวบริสุทธิ์			รวมธรรมดา+บริสุทธิ์		
	ปริมาณ (กระสอบ)	รายได้ (บาท)	ราคาเฉลี่ย (บาท/กส.)	ปริมาณ (กระสอบ)	รายได้ (บาท)	ราคาเฉลี่ย (บาท/กส.)	ปริมาณ (กระสอบ)	รายได้ (บาท)	ราคาเฉลี่ย (บาท/กส.)
2545	13,715,309.11	16,128,891,613.82	1,175.98	4,600,346.31	5,734,561,692.75	1,246.55	18,315,655.42	21,863,453,306.57	1,193.70
2546	14,534,330.26	17,095,209,423.92	1,176.20	4,898,052.93	6,105,667,879.93	1,246.55	19,432,383.19	23,200,877,303.85	1,193.93
2547	13,974,565.04	16,434,605,433.88	1,176.04	4,538,609.98	5,657,604,270.52	1,246.55	18,513,175.02	22,092,209,704.40	1,193.32
2548	14,556,274.79	17,116,746,744.73	1,175.90	5,608,189.25	6,990,888,309.55	1,246.55	20,164,464.04	24,107,635,054.28	1,195.55
2549	12,822,573.46	18,335,171,836.70	1,429.91	7,851,557.03	12,033,637,667.40	1,532.64	20,674,130.49	30,368,809,504.10	1,468.93
2550	14,317,524.26	21,447,651,341.48	1,498.00	5,756,410.18	9,239,038,338.90	1,605.00	20,073,934.44	30,686,689,680.38	1,528.68
2551	13,700,991.28	25,401,233,854.44	1,853.97	5,592,654.254	10,964,118,995.81	1,960.45	19,293,645.534	36,365,352,850.25	1,884.84
2552	13,801,238.60	28,057,918,073.80	2,033.00	5,916,169.855	12,660,603,489.70	2,140.00	19,717,408.455	40,718,521,563.50	2,065.11
2553	13,729,460.512	27,911,993,220.896	2,033.00	7,846,468.756	16,791,443,137.84	2,140.00	21,575,929.268	44,703,436,358.736	2,071.91
2554	15,649,438.723	31,815,308,923.859	2,033.00	7,806,036.696	16,704,918,529.44	2,140.00	23,455,475.419	48,520,227,453.299	2,068.61
2555	16,476,391.080	33,496,503,065.640	2,033.00	8,142,601.518	17,425,167,248.52	2,140.00	24,618,992.598	50,921,670,314.160	2,068.39
2556	15,306,985.620	31,119,101,765.460	2,033.00	9,281,950.890	19,863,374,904.600	2,140.00	24,588,936.510	50,982,476,670.060	2,073.39
2557	14,738,860.694	29,964,103,790.902	2,033.00	9,918,773.603	21,226,175,510.420	2,140.00	24,657,634.297	51,190,279,301.322	2,076.04
2558	14,638,723.374	29,760,524,619.342	2,033.00	10,210,180.251	21,849,785,737.140	2,140.00	24,848,903.625	51,610,310,356.482	2,076.97
2559	15,585,081.988	31,684,471,681.604	2,033.00	10,400,094.501	22,256,202,232.140	2,140.00	25,985,176.489	53,940,673,913.744	2,075.82

ตารางผนวกที่ 13 ปริมาณการจำหน่ายน้ำตาลทรายขาวธรรมดาและขาวบริสุทธิ์

ให้กับผู้บริโภครโดยตรงและผู้บริโภคโดยอ้อมรายเดือน ปี 2559

หน่วย : กระสอบ (100 กก.)

เดือน	ผู้บริโภครโดยตรง พ่อค้าคนกลาง (ยี่บัว)	ผู้บริโภครโดยอ้อม
มกราคม	1,105,893.493	968,273.143
กุมภาพันธ์	1,127,304.007	955,691.393
มีนาคม	1,221,265.739	1,142,477.458
เมษายน	1,173,550.313	1,071,759.443
พฤษภาคม	1,231,706.886	1,143,030.911
มิถุนายน	1,101,080.998	990,713.347
กรกฎาคม	1,092,585.483	920,447.966
สิงหาคม	1,277,864.946	964,718.340
กันยายน	1,120,806.663	1,027,574.437
ตุลาคม	1,103,490.973	933,598.310
พฤศจิกายน	1,101,973.861	1,016,762.534
ธันวาคม	1,100,589.376	1,092,016.469
รวมทั้งสิ้น	13,758,112.738	12,227,063.751

ตารางผนวกที่ 14 เปรียบเทียบการใช้น้ำตาลของโรงงานอุตสาหกรรม ระหว่างปี 2558 กับปี 2559

หน่วย : กระสอบ (100 กก.)

ประเภทอุตสาหกรรม	ปี 2558	ปี 2559	- (ลดลง) +เพิ่มขึ้น	เพิ่ม, ลด %
เครื่องดื่ม	5,312,719.713	5,395,254.250	82,534.537	1.55
ขนมปัง (รวมสุราและเบียร์)	331,764.153	360,786.648	29,022.495	8.75
อาหาร (อาหารกระป๋องและน้ำปลา)	3,138,676.861	3,344,038.653	205,361.792	6.54
ผลิตภัณฑ์นม	2,503,037.327	2,638,436.517	135,399.190	5.41
ลูกกวาด	229,153.241	187,473.153	-41,680.088	-18.19
ยาและอื่น ๆ	299,300.200	301,074.530	1,774.330	0.59
รวมทั้งสิ้น	11,814,651.495	12,227,063.751	412,412.256	3.49

ตารางผนวกที่ 15 ปริมาณการจำหน่ายน้ำตาลทรายขาวธรรมดาและบริสุทธิ์เพื่อบริโภคภายในประเทศ แยกตามลักษณะการจำหน่าย ปี 2555-2559

หน่วย : กระสอบ (100 กก.)

รายการ	2555	2556	2557	2558	2559
ยอดจำหน่ายรวม	24,618,992.598	24,588,936.510	24,657,634.297	24,848,903.625	25,985,176.489
บริสุทธิ์	8,142,601.518	9,281,950.890	9,918,773.603	10,210,180.251	10,400,094.501
ธรรมดา	16,476,391.080	15,306,985.620	14,738,860.694	14,638,723.374	15,585,081.988
1. พ่อค้าคนกลาง	14,045,070.898	14,179,483.720	13,607,234.040	13,034,252.130	13,758,112.738
บริสุทธิ์	3,160,517.038	3,360,632.350	3,373,012.010	3,348,274.454	3,529,961.472
ธรรมดา	10,884,553.86	10,818,851.37	10,234,222.030	9,685,977.676	10,228,151.266
2. อุตสาหกรรม	10,573,921.70	10,409,452.79	11,050,400.257	11,814,651.495	12,227,063.751
บริสุทธิ์	4,982,084.48	5,921,318.54	6,545,761.593	6,861,905.797	6,870,133.029
ธรรมดา	5,591,837.22	4,488,134.25	4,504,638.664	4,952,745.698	5,356,930.722
เครื่องคั้น (บริสุทธิ์)	2,963,754.78	3,746,757.65	4,029,396.048	4,269,775.551	4,265,354.110
(ธรรมดา)	2,250,931.50	1,225,165.60	1,090,092.870	1,042,944.162	1,129,900.140
ขนมปัง (บริสุทธิ์)	100,748.01	93,905.66	117,278.610	108,059.473	94,324.908
(ธรรมดา)	186,353.70	207,759.30	225,048.464	223,704.680	266,461.740
อาหาร (บริสุทธิ์)	995,270.92	1,043,040.13	1,192,874.634	1,282,055.634	1,395,213.074
(ธรรมดา)	1,730,517.02	1,456,511.75	1,599,252.470	1,856,621.227	1,948,825.579
ผลิตภัณฑ์นม (บริสุทธิ์)	671,530.57	752,019.01	880,193.977	863,900.398	805,042.894
(ธรรมดา)	1,217,962.50	1,388,344.60	1,394,041.560	1,639,136.929	1,833,393.623
ลูกกวาด (บริสุทธิ์)	64,510.20	64,178.70	63,104.256	56,862.741	30,458.653
(ธรรมดา)	182,952.50	184,953.00	183,692.300	172,290.500	157,014.500
ยาและอื่น ๆ (บริสุทธิ์)	186,270.00	221,417.39	262,914.068	281,252.000	279,739.390
(ธรรมดา)	23,120.00	25,400.00	12,511.000	18,048.200	21,335.140

ตารางผนวกที่ 16 ปริมาณการจำหน่ายน้ำตาลทรายขาวภายในประเทศ รายเดือน

เปรียบเทียบระหว่างปี 2558 กับปี 2559

หน่วย: กระสอบ (100 กก.)

เดือน	ปี 2558	ปี 2559	- (ลดลง) +เพิ่มขึ้น	เพิ่ม, ลด %
มกราคม	1,893,646.172	2,074,166.636	180,520.464	9.53
กุมภาพันธ์	1,803,368.647	2,082,995.400	279,626.753	15.51
มีนาคม	2,309,163.147	2,363,743.197	54,580.050	2.36
เมษายน	2,180,057.942	2,245,309.756	65,251.814	2.99
พฤษภาคม	1,973,419.562	2,374,737.797	401,318.235	20.34
มิถุนายน	2,073,716.383	2,091,794.345	18,077.962	0.87
กรกฎาคม	1,972,904.136	2,013,033.449	40,129.313	2.03
สิงหาคม	1,988,511.952	2,242,583.286	254,071.334	12.78
กันยายน	2,091,612.195	2,148,381.100	56,768.905	2.71
ตุลาคม	2,069,084.880	2,037,089.282	-31,995.598	-1.55
พฤศจิกายน	2,238,336.125	2,118,736.396	-119,599.729	-5.34
ธันวาคม	2,255,082.484	2,192,605.845	-62,476.639	-2.77
รวมทั้งสิ้น	24,848,903.625	25,985,176.489	1,136,272.864	4.57

ตารางผนวกที่ 17

ปริมาณโคเวตา ก. ปี 2558/59 คงเหลือ ณ วันที่ 30/12/2559

หน่วย : กระสอบ (100 กก.)

เครือบริษัท	โคเวตา จัดสรรรวม	โคเวตา ที่ขึ้นงวดแล้ว	ยอดคงเหลือจัดสรร จำนวนน้ำตาล (100%)	ยอดจำหน่ายรวม	ยอดคงเหลือ จากการขึ้นงวดจำหน่าย	คงเหลือ
<b>โคราซ</b>						
สุรินทร์	668,495.000	668,495.000	0.000	668,494.650	0.350	0.350
โคราซ	867,383.000	867,383.000	0.000	867,291.660	91.340	91.340
รวม	1,535,878.000	1,535,878.000	0.000	1,535,786.310	91.690	91.690
<b>บ้านโป่ง</b>						
นครเพชร	908,486.000	908,486.000	0.000	908,470.140	15.860	15.860
บ้านโป่ง	251,103.000	251,103.000	0.000	250,896.020	206.980	206.980
รวม	1,159,589.000	1,159,589.000	0.000	1,159,366.160	222.840	222.840
<b>ไทยรุ่งเรือง</b>						
ไทยเพิ่มพูน	216,437.000	216,437.000	0.000	216,435.041	1.959	1.959
ไทยอุตสาหกรรม	234,678.000	234,678.000	0.000	231,022.595	3,655.405	3,655.405
ไทยรุ่งเรือง	1,265,730.000	1,265,730.000	0.000	1,259,043.019	6,686.981	6,686.981
อุตสาหกรรมไร่	659,182.000	659,182.000	0.000	659,088.340	93.660	93.660
สหการชลบุรี	163,728.000	163,728.000	0.000	163,709.704	18.296	18.296
สระบุรี	665,304.000	665,304.000	0.000	654,244.798	11,059.202	11,059.202
พิษณุโลก	431,090.000	431,090.000	0.000	411,912.116	19,177.884	19,177.884
น้ำตาลสระบุรี (สบ)	53,364.000	53,364.000	0.000	30,772.600	22,591.400	22,591.400
ไทยอุตสาหกรรม (เพชรบูรณ์)	0.000	0.000	0.000	0.000	0.000	0.000
รวม	3,689,513.000	3,689,513.000	0.000	3,626,228.213	63,284.787	63,284.787
<b>ท่ามะกา</b>						
ท่ามะกา	394,361.000	394,361.000	0.000	353,860.260	40,500.740	40,500.740
นิวกงไทย	450,212.000	450,212.000	0.000	450,212.000	0.000	0.000
นิวกว่างฮุ้นหลี	95,130.000	95,130.000	0.000	94,537.990	592.010	592.010
ขอนแก่น	658,179.000	658,179.000	0.000	591,735.050	66,443.950	66,443.950
ขอนแก่น (ลย)	457,543.000	457,543.000	0.000	373,216.150	84,326.850	84,326.850
รวม	2,055,425.000	2,055,425.000	0.000	1,863,561.450	191,863.550	191,863.550
<b>ไทยเอกลักษณ์</b>						
ไทยเอกลักษณ์	453,561.000	453,561.000	0.000	453,558.970	2.030	2.030
เกษตรไทยอินเตอร์ (รวมผล)	370,742.000	370,742.000	0.000	370,741.600	0.400	0.400
เกษตรไทยอินเตอร์	1,098,266.000	1,098,266.000	0.000	1,098,222.200	43.800	43.800
	1,922,569.000	1,922,569.000	0.000	1,922,522.770	46.230	46.230
<b>เกษตรผล</b>						
เกษตรผล	434,665.000	434,665.000	0.000	434,646.870	18.130	18.130
กุ่มกาวปี	366,178.000	366,178.000	0.000	361,991.590	4,186.410	4,186.410
รวม	800,843.000	800,843.000	0.000	796,638.460	4,204.540	4,204.540
<b>มิตรผล</b>						
มิตรผล (กาฬสินธุ์)	1,057,183.000	1,057,183.000	0.000	991,178.253	66,004.747	66,004.747
สิงห์บุรี	353,872.000	353,872.000	0.000	331,574.907	22,297.093	22,297.093
มิตรผล	974,689.000	974,689.000	0.000	974,686.686	2.314	2.314
รวมเกษตรกร (ขก)	1,020,149.000	1,020,149.000	0.000	1,018,365.745	1,783.255	1,783.255



หน่วย : กระสอบ (100 กก.)

เครื่องบริษัท	โควตา จัดสรรรวม	โควตา ที่ขึ้นงวดแล้ว	ยอดคงเหลือจัดสรร จำนวนน้ำตาล (100%)	ยอดจำหน่ายรวม	ยอดคงเหลือ จากการขึ้นงวดจำหน่าย	คงเหลือ
รวมเกษตรกร (ชย)	1,108,920.000	1,108,920.000	0.000	1,108,920.000	0.000	0.000
รวมเกษตรกร (มิตรภูหลวง)	705,523.000	705,523.000	0.000	705,523.000	0.000	0.000
รวม	5,220,336.000	5,220,336.000	0.000	5,130,248.591	90,087.409	90,087.409
<b>กลุ่มสุพรรณบุรี</b>						
ทิพย์กำแพงเพชร	778,934.000	778,934.000	0.000	679,459.100	99,474.900	99,474.900
ทิพย์สุโขทัย	428,636.000	428,636.000	0.000	419,525.820	9,110.180	9,110.180
สุพรรณบุรี	58,655.000	58,655.000	0.000	0.000	58,655.000	58,655.000
รวม	1,266,225.000	1,266,225.000	0.000	1,098,984.920	167,240.080	167,240.080
<b>วังขนาย</b>						
รีไฟน์ชียมงคล	266,116.000	266,116.000	0.000	266,107.250	8.750	8.750
วังขนาย	199,478.000	199,478.000	0.000	199,477.050	0.950	0.950
ที.เอ็น.	297,683.000	297,683.000	0.000	297,671.470	11.530	11.530
ช่างเวียน	599,528.000	599,528.000	0.000	599,526.900	1.100	1.100
รวม	1,362,805.000	1,362,805.000	0.000	1,362,782.670	22.330	22.330
<b>กลุ่มอิสสระ</b>						
น้ำตาลสีสาน	378,734.000	378,734.000	0.000	378,712.100	21.900	21.900
กำแพงเพชร	260,404.000	260,404.000	0.000	260,404.000	0.000	0.000
ประจวบอุตฯ	224,664.000	224,664.000	0.000	224,287.000	377.000	377.000
ปราณบุรี	123,629.000	123,629.000	0.000	123,629.000	0.000	0.000
น้ำตาลครบุรี	760,412.000	760,412.000	0.000	628,361.190	132,050.810	132,050.810
ตะวันออก	938,921.000	938,921.000	0.000	931,668.500	7,252.500	7,252.500
สทเรือ	563,276.000	563,276.000	0.000	560,450.800	2,825.200	2,825.200
บุรีรัมย์	623,550.000	623,550.000	0.000	623,549.600	0.400	0.400
รวม	3,873,590.000	3,873,590.000	0.000	3,731,062.190	142,527.810	142,527.810
<b>เริ่มอุดม</b>						
เริ่มอุดม	370,855.000	370,855.000	0.000	370,854.130	0.870	0.870
น้ำตาลเขวาสวี	994,826.000	994,826.000	0.000	581,077.300	413,748.700	413,748.700
รวม	1,365,681.000	1,365,681.000	0.000	951,931.430	413,749.570	413,749.570
<b>ไทยกาญจนบุรี</b>						
ไทยกาญจนบุรี	288,271.000	288,271.000	0.000	287,997.820	273.180	273.180
ไทยกาญจนบุรี (อุดร)	475,982.000	475,982.000	0.000	393,312.450	82,669.550	82,669.550
รวม	764,253.000	764,253.000	0.000	681,310.270	82,942.730	82,942.730
<b>มิตรเกษตร</b>						
มิตรเกษตร	263,117.000	263,117.000	0.000	263,112.070	4.930	4.930
มิตรเกษตร (อน)	322,572.000	322,572.000	0.000	322,570.500	1.500	1.500
รวม	585,689.000	585,689.000	0.000	585,682.570	6.430	6.430
<b>ระยอง</b>						
ระยอง	117,856.000	117,856.000	0.000	117,856.000	0.000	0.000
ระยอง (ชย)	20,289.000	20,289.000	0.000	20,289.000	0.000	0.000
รวม	138,145.000	138,145.000	0.000	138,145.000	0.000	0.000
<b>ราชบุรี</b>						
ราชบุรี	259,459.000	259,459.000	0.000	259,458.900	0.100	0.100
น้ำตาลราชบุรี (กาญจนบุรี)	0.000	0.000	0.000	0.000	0.000	0.000
รวม	259,459.000	259,459.000	0.000	259,458.900	0.100	0.100
<b>รวมทั้งสิ้น</b>	<b>26,000,000.000</b>	<b>26,000,000.000</b>	<b>0.000</b>	<b>24,843,709.904</b>	<b>1,156,290.096</b>	<b>1,156,290.096</b>

