

ปริมาณการจำหน่ายน้ำตาลทราย เพื่อบริโภคภายในประเทศ ไตรมาสที่ ๔ ปี ๒๕๖๑



: งานประมวลผลและข้อมูลสถิติกลาง ฝ่ายประมวลผลข้อมูลกลางและสารสนเทศ
: สำนักบริหารอ้อยและน้ำตาลทราย

คำนำ

หนังสือ "การจำหน่ายน้ำตาลทราย เพื่อบริโภคภายในประเทศ" เล่มนี้เป็นไตรมาสที่ 4 ปี พ.ศ. 2561 ที่ฝ่ายประมวลผลข้อมูลกลางและสารสนเทศ ได้จัดทำขึ้น โดยมีข้อมูลเกี่ยวกับการจำหน่ายน้ำตาลทราย เพื่อบริโภคภายในประเทศ

ข้อมูลต่าง ๆ เหล่านี้ได้รวบรวมสรุปจาก รายงานปริมาณการจำหน่ายน้ำตาลทรายประจำสัปดาห์ รายงานปริมาณการซื้อขายของโรงงานอุตสาหกรรมที่ใช้น้ำตาลทรายเป็นวัตถุดิบ รายเดือน โดยได้จัดแบ่งออกเป็น 2 ส่วน คือ ส่วนที่ 1 ไตรมาสที่ 4 ส่วนที่ 2 จะเป็น ภาคผนวก สรุปตารางสถิติ

ฝ่ายประมวลผลข้อมูลกลางและสารสนเทศ สำนักบริหารอ้อยและน้ำตาลทราย จึงหวังเป็นอย่างยิ่งว่า หนังสือการจำหน่ายภายในประเทศ จะเป็นประโยชน์ต่ออุตสาหกรรมอ้อยและน้ำตาลและผู้ที่เกี่ยวข้องได้พอสมควร ทางฝ่ายฯ จึงมีความยินดีที่จะรับฟังข้อคิดเห็นและคำแนะนำ เพื่อปรับปรุงหนังสือในเล่มต่อไปให้ดียิ่งขึ้น และขอขอบคุณผู้ที่มีส่วนร่วมในการจัดทำหนังสือครั้งนี้ให้สำเร็จลุล่วงไปด้วยดี

กลุ่มงานประมวลผลและข้อมูลสถิติกลาง
ฝ่ายประมวลผลข้อมูลกลางและสารสนเทศ
สำนักบริหารอ้อยและน้ำตาลทราย
สำนักงานคณะกรรมการอ้อยและน้ำตาลทราย

สารบัญ

	หน้า
สารบัญภาพ	2
สารบัญตาราง	3
ตารางภาคผนวก	4
ปริมาณการจำหน่ายน้ำตาลทรายภายในประเทศ ไตรมาสที่ 4 ปี 2561	2 - 12
- ปริมาณการจำหน่ายน้ำตาลทรายภายในประเทศ	2
- ลักษณะการจำหน่ายน้ำตาลทรายภายในประเทศ	6
- การจำหน่ายให้กับผู้บริโภครโดยตรง	
- การจำหน่ายให้กับผู้บริโภครโดยอ้อม	

สารบัญภาพ

หน้า

ภาพที่ 1	กราฟแสดงเปรียบเทียบปริมาณในการจำหน่าย ระหว่างปี 2560 กับปี 2561 รายเดือน	3
ภาพที่ 2	กราฟแสดงสัดส่วนในการจำหน่ายน้ำตาลทราย ในไตรมาสที่ 4 ปี 2561 แยกตามเครือข่าย	5
ภาพที่ 3	กราฟแสดงลักษณะการจำหน่ายน้ำตาลทรายภายในประเทศ ในไตรมาสที่ 4 ปี 2561 แยกตามประเภทผู้ซื้อ	7
ภาพที่ 4	กราฟเปรียบเทียบปริมาณการจำหน่ายให้กับผู้บริโภคโดยตรง ระหว่างปี 2560 กับปี 2561 รายเดือน	8
ภาพที่ 5	กราฟแสดงเปรียบเทียบปริมาณการจำหน่ายให้กับอุตสาหกรรม ระหว่างปี 2560 กับปี 2561	11
ภาพที่ 6	กราฟแสดงสัดส่วนจำหน่ายน้ำตาลทรายให้กับผู้บริโภคโดยอ้อม ในไตรมาสที่ 4 ปี 2561 (แยกตามประเภทอุตสาหกรรม)	12

สารบัญตาราง

	หน้า
ตารางที่ 1 ปริมาณการจำหน่ายน้ำตาลทรายขาวธรรมดาและขาวบริสุทธิ์ ในไตรมาสที่ 4	2
ตารางที่ 2 เปรียบเทียบปริมาณในการจำหน่ายน้ำตาลทราย ระหว่างปี 2560 กับปี 2561 (รายเดือน)	3
ตารางที่ 3 ปริมาณการจำหน่ายน้ำตาลทรายขาวธรรมดาและขาวบริสุทธิ์ ในไตรมาสที่ 4 แยกตามเครือข่าย และกลุ่มอิสระ	4
ตารางที่ 4 ปริมาณในการจำหน่ายน้ำตาลทรายขาวธรรมดาและขาวบริสุทธิ์ให้กับผู้บริโภคโดยตรง ไตรมาสที่ 4	6
ตารางที่ 5 เปรียบเทียบปริมาณการจำหน่ายให้กับผู้บริโภคโดยตรง ระหว่างปี 2560 กับปี 2561 (รายเดือน)	8
ตารางที่ 6 จำนวนรายที่ซื้อเพื่ออุตสาหกรรม และปริมาณการจำหน่ายขาวธรรมดา ขาวบริสุทธิ์ให้กับผู้บริโภคโดยอ้อม ในไตรมาสที่ 4	9
ตารางที่ 7 ปริมาณการจำหน่ายให้กับผู้บริโภคโดยอ้อม ไตรมาสที่ 4 แยกตามประเภทอุตสาหกรรม รายเดือน	10
ตารางที่ 8 เปรียบเทียบปริมาณการจำหน่ายน้ำตาลทรายให้กับผู้บริโภคโดยอ้อม ไตรมาสที่ 4 ระหว่างปี 2560 กับปี 2561 รายเดือน	11

ภาคผนวก

	หน้า
ตารางผนวกที่ 1 ปริมาณการจำหน่ายน้ำตาลทรายขาวธรรมดาและขาวบริสุทธิ์ ภายในประเทศ ตั้งแต่ ปี 2552 - 2561	14
ตารางผนวกที่ 2 ปริมาณการจำหน่ายน้ำตาลทรายขาวธรรมดาและขาวบริสุทธิ์ ให้กับผู้บริโภครโดยตรง ตั้งแต่ ปี 2552 - 2561	15
ตารางผนวกที่ 3 ปริมาณการจำหน่ายน้ำตาลทรายขาวธรรมดาและทราขายขาวบริสุทธิ์ ให้กับผู้บริโภครโดยอ้อม ตั้งแต่ ปี 2552 - 2561	16
ตารางผนวกที่ 4 ปริมาณการจำหน่ายน้ำตาลทรายให้กับผู้บริโภครโดยตรง และผู้บริโภครโดยอ้อม ตั้งแต่ปี 2547 - 2561	17
ตารางผนวกที่ 5 ปริมาณการจำหน่ายน้ำตาลทรายให้กับผู้บริโภครภายในประเทศ ขาวธรรมดาและขาวบริสุทธิ์ ตั้งแต่ ปี 2547-2561	18
ตารางผนวกที่ 6 ปริมาณการจำหน่ายน้ำตาลทรายให้กับผู้บริโภครโดยอ้อม แยกตามประเภทอุตสาหกรรม ตั้งแต่ ปี 2547 - 2561	19
ตารางผนวกที่ 7 ปริมาณการจำหน่ายน้ำตาลทรายให้กับผู้บริโภครโดยอ้อม แยกตามประเภทอุตสาหกรรม ปี 2561 รายเดือน	20
ตารางผนวกที่ 8 ปริมาณการจำหน่ายน้ำตาลทรายขาวธรรมดาและบริสุทธิ์ เพื่อผู้บริโภครภายในประเทศ ปี 2557-2561 (รายเดือน)	21
ตารางผนวกที่ 9 ปริมาณการจำหน่ายน้ำตาลทรายเพื่อผู้บริโภครภายในประเทศ (โควตา ก.) ตั้งแต่ ม.ค. - ธ.ค. 2561 แยกตามเครือบริษัท	22-30
ตารางผนวกที่ 10 รวมปริมาณและรายได้จากการจำหน่ายน้ำตาลทรายภายในประเทศ รวมทุกปี โควตา (ม.ค. - ธ.ค. 2561)	31-39
ตารางผนวกที่ 11 ปริมาณและรายได้จากการจำหน่ายน้ำตาลทรายขาวภายในประเทศ แยกตามชนิดน้ำตาล ม.ค. - ธ.ค. 2561	40
ตารางผนวกที่ 12 ปริมาณและรายได้จากการจำหน่ายน้ำตาลทรายขาวภายในประเทศแยกตามชนิดน้ำตาล ม.ค. - ธ.ค. 2561	41
ตารางผนวกที่ 13 ปริมาณการจำหน่ายน้ำตาลทรายให้กับผู้บริโภครโดยตรงและผู้บริโภครโดยอ้อม รายเดือน ปี 2561	42
ตารางผนวกที่ 14 เปรียบเทียบการใช้น้ำตาลของโรงงานอุตสาหกรรม ระหว่างปี 2560 กับปี 2561	43
ตารางผนวกที่ 15 ปริมาณการจำหน่ายน้ำตาลทรายขาวธรรมดาและบริสุทธิ์เพื่อผู้บริโภครภายในประเทศ แยกตามลักษณะการจำหน่าย ปี 2557-2561	44
ตารางผนวกที่ 16 ปริมาณการจำหน่ายน้ำตาลทรายขาวภายในประเทศ รายเดือน เปรียบเทียบระหว่างปี 2560 กับปี 2561	45

ปริมาณการจำหน่ายน้ำตาลทรายภายในประเทศ

ไตรมาสที่ 4 ปี 2561

ปริมาณน้ำตาลทรายที่จำหน่ายได้ในไตรมาสที่ 4 ปี 2561 จำนวน 6,511,096.296 กระสอบ

ปริมาณการจำหน่ายน้ำตาลทรายภายในประเทศ

ป/ ปริมาณการจำหน่ายน้ำตาลทรายขาวธรรมดาและขาวบริสุทธิ์ ภายในประเทศช่วงไตรมาสที่ 4 มีจำนวนทั้งสิ้น 6,511,096.296 กระสอบ โดยแยกเป็นน้ำตาลทรายขาวธรรมดา จำนวน 4,040,354.254 กระสอบ คิดเป็นสัดส่วนในการจำหน่ายร้อยละ 62.05 และน้ำตาลทรายขาวบริสุทธิ์ จำนวน 2,470,742.042 กระสอบ คิดเป็นสัดส่วนในการจำหน่าย ร้อยละ 37.95

ตารางที่ 1 ปริมาณการจำหน่ายน้ำตาลทรายขาวธรรมดาและขาวบริสุทธิ์ในไตรมาสที่ 4

หน่วย : กระสอบ (100 กก.)

เดือน	ธรรมดา	บริสุทธิ์	รวม	สัดส่วน	
ตุลาคม	1,362,273.377	789,705.180	2,151,978.557	63.30	: 36.70
พฤศจิกายน	1,409,409.813	900,405.892	2,309,815.705	61.02	: 38.98
ธันวาคม	1,268,671.064	780,630.970	2,049,302.034	61.91	: 38.09
รวมทั้งสิ้น	4,040,354.254	2,470,742.042	6,511,096.296	62.05	: 37.95

ป/ ปริมาณการจำหน่ายน้ำตาลทรายได้เพิ่มขึ้นจากช่วงไตรมาสที่ 3 ของปี 2561 จำนวน 481,011.205 กระสอบ คิดเป็นร้อยละ 7.98 ซึ่งเป็นการเพิ่มขึ้นจากการจำหน่ายน้ำตาลทรายขาวธรรมดาจำนวน 346,968.673 กระสอบ คิดเป็นร้อยละ 9.39 และปริมาณการจำหน่ายน้ำตาลทรายขาวบริสุทธิ์มีปริมาณจำหน่ายเพิ่มขึ้นจำนวน 134,042.532 กระสอบ คิดเป็นร้อยละ 5.74 (ปริมาณการจำหน่ายน้ำตาลทรายไตรมาสที่ 3 ของปี 2561 มีจำนวนทั้งสิ้น 6,030,085.091 กระสอบ โดยแยกเป็นน้ำตาลทรายขาวธรรมดาจำนวน 3,693,385.581 กระสอบ และน้ำตาลทรายขาวบริสุทธิ์ จำนวน 2,336,699.510 กระสอบ)

๖ เปรียบเทียบกับปริมาณการจำหน่ายในระยะเวลาเดียวกันกับปี 2560 แล้วมีปริมาณการจำหน่ายเพิ่มขึ้น จำนวน 155,763.329 กระสอบ คิดเป็นร้อยละ 2.45 ซึ่งเป็นการเพิ่มขึ้นจากการจำหน่ายน้ำตาลทรายขาวธรรมดา จำนวน 345,002.369 กระสอบ คิดเป็นร้อยละ 9.34 และการจำหน่ายน้ำตาลทรายขาวบริสุทธิ์มีปริมาณการจำหน่ายลดลง จำนวน 189,239.040 กระสอบ คิดเป็นร้อยละ 7.11 (ปริมาณการจำหน่ายน้ำตาลทราย

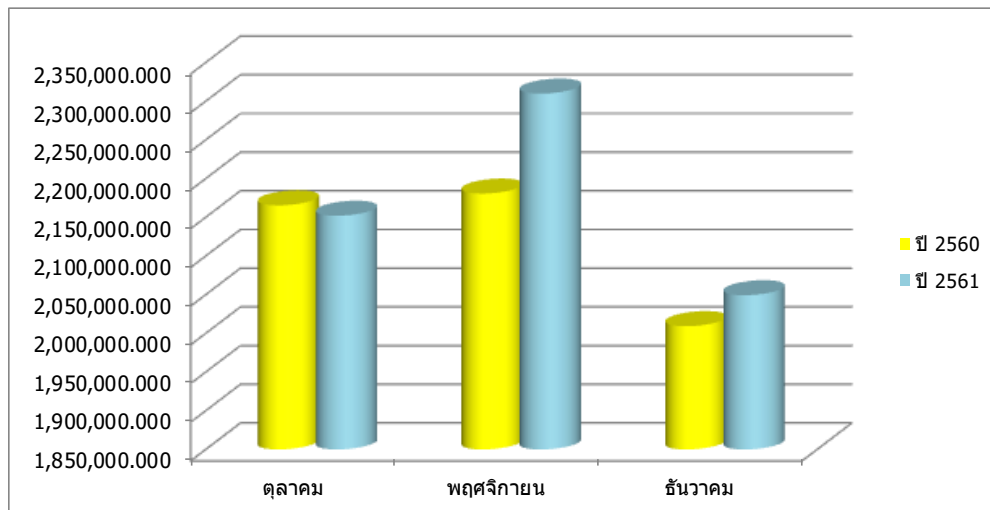
ไตรมาสที่ 4 ของปี 2560 มีจำนวนทั้งสิ้น 6,355,332.967 กระสอบ โดยแยกเป็นน้ำตาลทรายขาวธรรมดา จำนวน 3,695,351.885 กระสอบ และน้ำตาลทรายขาวบริสุทธิ์ จำนวน 2,659,981.082 กระสอบ)

**ตารางที่ 2 เปรียบเทียบปริมาณในการจำหน่ายน้ำตาลทรายระหว่างปี 2560 กับปี 2561
รายเดือน**

หน่วย:กระสอบ (100 กก.)

เดือน	ปี 2560	ปี 2561	เพิ่ม,ลด จำนวน	เพิ่ม,ลด,(%)
ตุลาคม	2,165,403.052	2,151,978.557	-13,424.495	-0.62
พฤศจิกายน	2,180,640.324	2,309,815.705	129,175.381	5.92
ธันวาคม	2,009,289.591	2,049,302.034	40,012.443	1.99
รวมทั้งสิ้น	6,355,332.967	6,511,096.296	155,763.329	2.45

กราฟแสดงเปรียบเทียบปริมาณในการจำหน่ายระหว่างปี 2560 กับปี 2561 รายเดือน

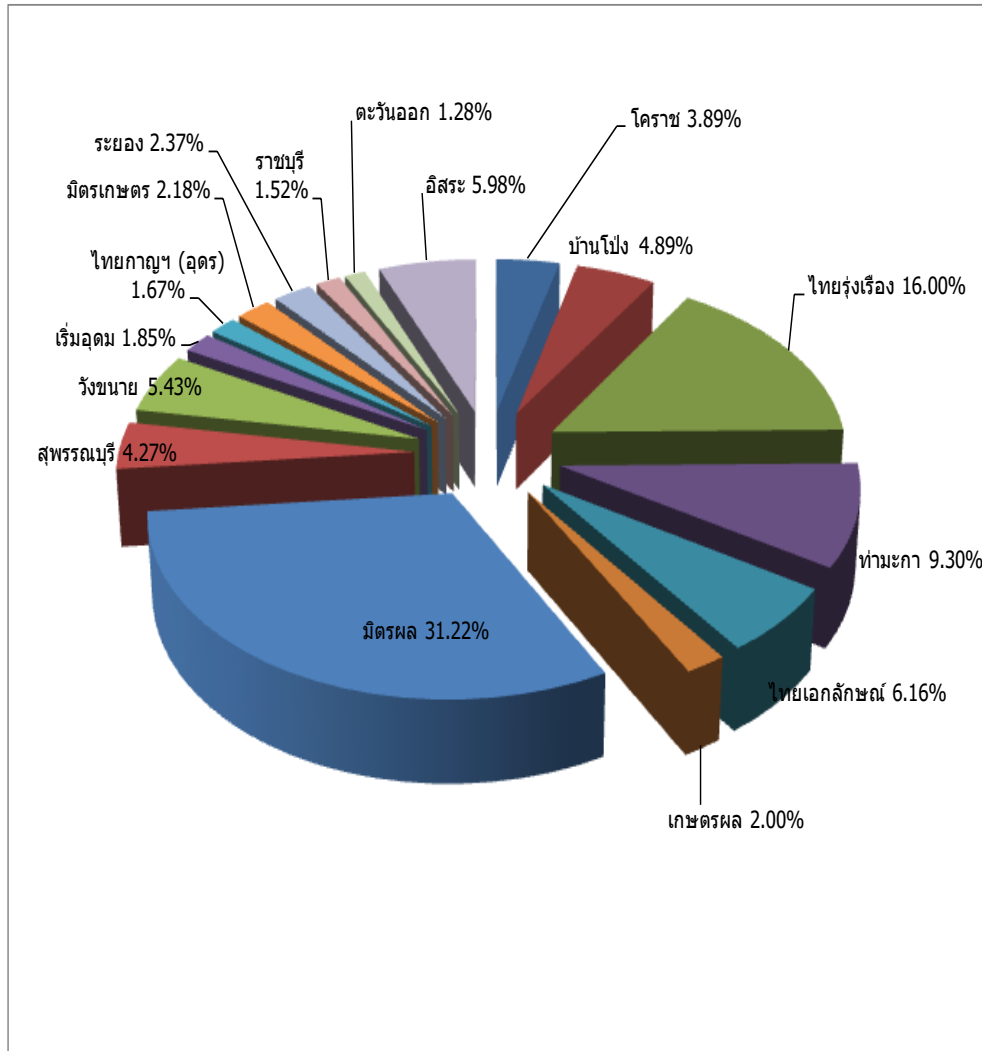


ตารางที่ 3 ปริมาณการจำหน่ายน้ำตาลทรายขาวธรรมดาและขาวบริสุทธิ์ในไตรมาสที่ 4
แยกตามเครือข่ายบริษัท และกลุ่มอิสระ

หน่วย: กระสอบ (100 กก.)

บริษัทในเครือ	ตุลาคม		พฤศจิกายน		ธันวาคม	
	ธรรมดา	บริสุทธิ์	ธรรมดา	บริสุทธิ์	ธรรมดา	บริสุทธิ์
โครราช	107,641.500	18,167.500	59,137.500	20,606.000	30,650.000	17,031.000
บ้านโป่ง	76,531.392	13,081.500	121,307.679	10,105.000	82,578.310	14,789.500
ไทยรุ่งเรือง	189,844.730	191,670.522	199,929.263	164,350.673	146,767.924	149,088.430
ท่ามะกา	137,923.000	47,489.500	180,928.000	58,007.750	136,539.500	44,913.500
ไทยเอกลักษณ์	69,367.000	66,355.000	74,519.500	61,284.300	66,036.000	63,409.000
เกษตรผล	39,441.170	1,757.500	43,063.750	6,498.250	39,195.750	238.000
มิตรผล	294,483.264	373,156.553	247,667.892	466,647.819	242,449.298	408,347.535
สุพรรณบุรี	47,273.189	31,604.500	70,501.296	34,116.750	67,247.228	27,124.750
วังขนาย	87,972.291	11,066.205	130,524.530	9,549.750	110,458.780	3,863.455
เริ่มอุดม	31,666.997	1,637.500	30,011.996	2,134.000	54,135.000	824.000
ไทยกาญจนา	28,907.000	0.000	25,450.000	0.000	54,268.500	0.000
มิตรเกษตร	36,375.500	0.000	48,879.500	0.000	56,779.500	0.000
ระยอง	43,430.000	0.000	55,817.500	0.000	55,075.000	0.000
ราชบุรี	46,570.500	8,121.500	1,064.000	27,617.000	2,620.000	12,956.500
ตะวันออก	29,145.000	6,330.000	19,565.000	7,232.000	15,820.000	5,278.000
อิสระ	95,700.844	19,267.400	101,042.407	32,256.600	108,050.274	32,767.300
รวมทั้งสิ้น	1,362,273.377	789,705.180	1,409,409.813	900,405.892	1,268,671.064	780,630.970

กราฟแสดงสัดส่วนในการจำหน่ายน้ำตาลทราย ในไตรมาสที่ 4 ปี 2561
แยกตามเครือข่าย และกลุ่มอิสระ



ลักษณะการจำหน่ายน้ำตาลทรายภายในประเทศ

ก ารจำหน่ายน้ำตาลทรายภายในประเทศผ่านฝ่ายบริหารการจำหน่ายสำนักบริหารอ้อยและน้ำตาลทรายสำนักงานคณะกรรมการอ้อยและน้ำตาลทราย แบ่งออกเป็น 2 ลักษณะ ดังนี้

1. จำหน่ายให้กับผู้บริโภครโดยตรง ร้อยละ 57.26 ซึ่งเป็นการจำหน่ายผ่านพ่อค้าคนกลาง (ยี่ปั้ว)
2. จำหน่ายให้กับผู้บริโภครโดยอ้อม (อุตสาหกรรม) ร้อยละ 42.74 เป็นการจำหน่ายให้กับอุตสาหกรรมที่ใช้น้ำตาลเป็นวัตถุดิบ ในการผลิตสินค้าเพื่อจำหน่ายภายในประเทศ และผลิตสินค้าเพื่อการส่งออก เมื่อสิ้นสุดไตรมาสที่ 4 มีอุตสาหกรรมที่ได้ขึ้นทะเบียนมาแล้วติดต่อซื้อจำนวน 326 ราย

ประเภทอุตสาหกรรม	จำนวน/ราย
เครื่องดื่ม	61
ขนมปัง (รวมสุราและเบียร์)	32
อาหาร (รวมอาหารกระป๋องและน้ำปลา)	171
ผลิตภัณฑ์นม	26
ลูกกวาด	17
ยาและอื่น ๆ	19
รวมทั้งสิ้น	326

ตารางที่ 4 ปริมาณในการจำหน่ายน้ำตาลทรายขาวธรรมดาและขาวบริสุทธิ์ ให้กับผู้บริโภครโดยตรง
ไตรมาสที่ 4

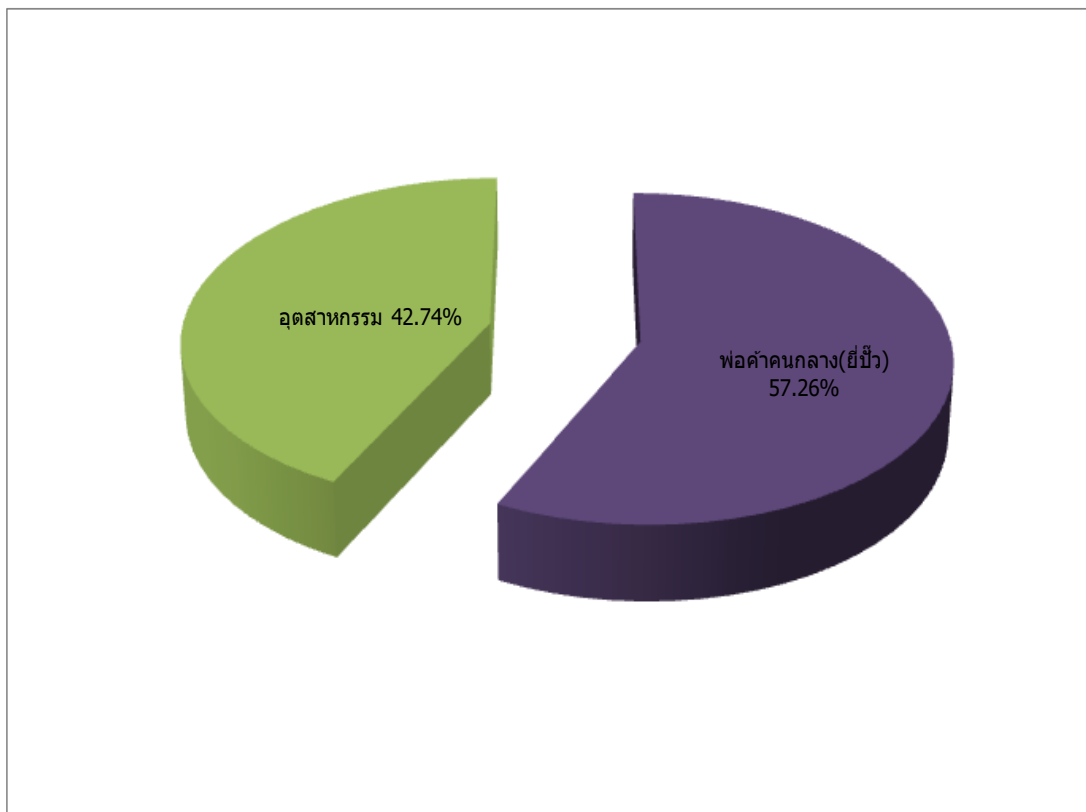
หน่วย : กระสอบ (100 กก.)

เดือน	พ่อค้าคนกลาง (ยี่ปั้ว)		รวม	
	ธรรมดา	บริสุทธิ์	ธรรมดา	บริสุทธิ์
ตุลาคม	908,156.596	340,026.897	908,156.596	340,026.897
พฤศจิกายน	950,340.826	372,754.162	950,340.826	372,754.162
ธันวาคม	851,622.361	305,202.273	851,622.361	305,202.273
รวมทั้งสิ้น	2,710,119.783	1,017,983.332	2,710,119.783	1,017,983.332

ปริมาณการจำหน่ายให้กับผู้บริโภคโดยตรง ในไตรมาสที่ 4 มีจำนวนทั้งสิ้น 3,728,103.115 กระสอบ ซึ่งเพิ่มขึ้นจากไตรมาสที่ 3 ปี 2561 จำนวน 264,543.421 กระสอบ (ปริมาณจำหน่ายในไตรมาสที่ 3 ปี 2561 มีจำนวนทั้งสิ้น 3,463,559.694 กระสอบ) คิดเป็นร้อยละ 7.64

เมื่อเปรียบเทียบกับปริมาณจำหน่ายในช่วงระยะเวลาเดียวกันกับปี 2560 แล้วมีปริมาณในการจำหน่ายน้ำตาลทรายได้เพิ่มขึ้น จำนวน 458,947.704 กระสอบ (ปริมาณจำหน่ายในไตรมาสที่ 4 ปี 2560 มีจำนวน 3,269,155.411 กระสอบ) คิดเป็นร้อยละ 14.04

กราฟแสดงลักษณะการจำหน่ายน้ำตาลทรายภายในประเทศในไตรมาสที่ 4 ปี 2561
แยกตามประเภทผู้ซื้อ

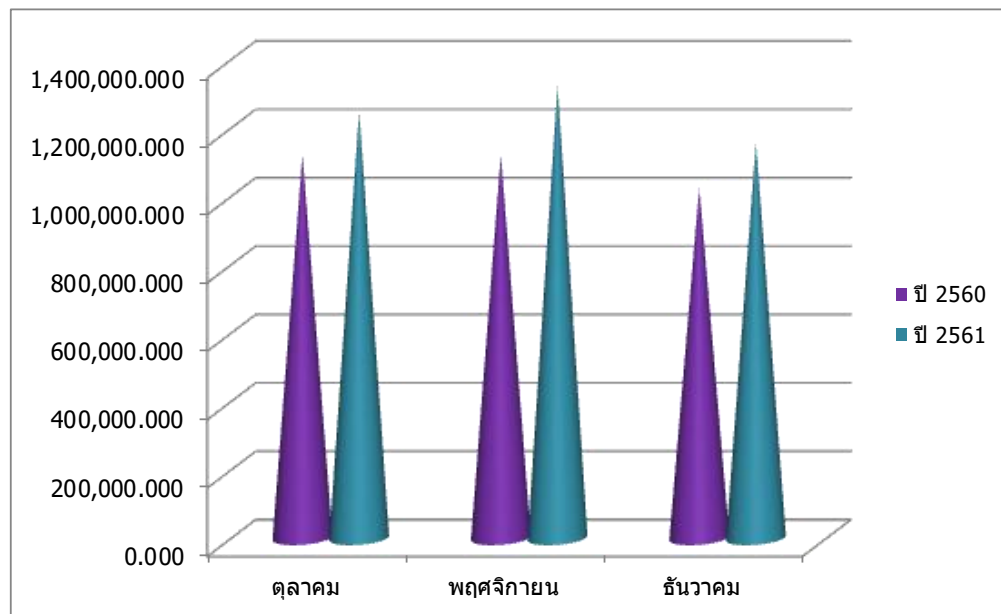


ตารางที่ 5 เปรียบเทียบปริมาณการจำหน่ายให้กับผู้บริโภคโดยตรงระหว่างปี 2560 กับปี 2561
รายเดือน

หน่วย : กระสอบ (100 กก.)

เดือน	การจำหน่ายให้กับผู้บริโภคโดยตรง		
	ปี 2560	ปี 2561	เพิ่ม,ลด (%)
ตุลาคม	1,121,629.291	1,248,183.493	11.28
พฤศจิกายน	1,121,812.201	1,323,094.988	17.94
ธันวาคม	1,025,713.919	1,156,824.634	12.78
รวมทั้งสิ้น	3,269,155.411	3,728,103.115	14.04

กราฟเปรียบเทียบปริมาณการจำหน่ายให้กับผู้บริโภคโดยตรงระหว่างปี 2560 กับปี 2561



ตารางที่ 6 จำนวนรายที่ซื้อเพื่ออุตสาหกรรมและปริมาณการจำหน่ายชาวธรรมดา
ชาวบริสุทธ์ให้กับผู้บริโภคโดยอ้อม ในไตรมาสที่ 4

หน่วย : กระสอบ (100 กก.)

ประเภทอุตสาหกรรม	ปริมาณการจำหน่าย			สัดส่วน
	ธรรมดา	บริสุทธ์	รวม	
เครื่องดื่ม	396,723.033	864,550.842	1,261,273.875	45.32
ขนมปัง (รวมสุราและเบียร์)	56,738.796	24,905.342	81,644.138	2.93
อาหาร (รวมอาหารกระป๋องและน้ำปลา)	384,977.909	288,769.039	673,746.948	24.21
ผลิตภัณฑ์นม	452,782.733	186,646.516	639,429.249	22.98
ลูกกวาด	37,552.000	15,696.971	53,248.971	1.91
ยาและอื่น ๆ	1,460.000	72,190.000	73,650.000	2.65
รวมทั้งสิ้น	1,330,234.471	1,452,758.710	2,782,993.181	100.00

จ จำนวนผู้ซื้อน้ำตาลทรายเพื่อผลิตสินค้าอุตสาหกรรมที่ขึ้นทะเบียนไว้ และได้มาติดต่อซื้อน้ำตาลทรายเพื่ออุตสาหกรรมส่งออกและจำหน่ายภายในประเทศจำนวน 326 ราย เพิ่มขึ้นจากไตรมาสที่ 3 ของปี 2561 จำนวน 17 ราย คิดเป็นร้อยละ 5.50 (จำนวนผู้ซื้อเพื่อผลิตสินค้าอุตสาหกรรมในไตรมาสที่ 3 ปี 2561 มีจำนวน 309 ราย)

บ เมื่อเปรียบเทียบจำนวนผู้ซื้อน้ำตาลเพื่ออุตสาหกรรมในช่วงระยะเวลาเดียวกันกับปี 2560 แล้วมีจำนวนผู้ซื้อลดลง จำนวน 11 ราย คิดเป็นร้อยละ 3.26 (จำนวนผู้ซื้อน้ำตาลเพื่ออุตสาหกรรมในไตรมาสที่ 4 ของปี 2560 มีจำนวน 337 ราย)

ป ประเภทอุตสาหกรรมที่มีปริมาณการซื้อมากเป็นอันดับ 1 ตลอดไตรมาสที่ 4 ได้แก่ อุตสาหกรรมเครื่องดื่ม คิดเป็นร้อยละ 45.32 รองลงมาได้แก่อุตสาหกรรมอาหาร (รวมอาหารกระป๋องและน้ำปลา) คิดเป็นร้อยละ 24.21 และผลิตภัณฑ์นม คิดเป็นร้อยละ 22.98 ตามลำดับ ส่วนอุตสาหกรรมที่มีปริมาณการซื้อน้อยที่สุด ได้แก่ ลูกกวาด คิดเป็นร้อยละ 1.91

ตารางที่ 7 ปริมาณการจำหน่ายให้กับผู้บริโภคโดยอ้อม ไตรมาสที่ 4 (แยกตามประเภทอุตสาหกรรม)
รายเดือน

หน่วย : กระสอบ (100 กก.)

ประเภทอุตสาหกรรม	ตุลาคม		พฤศจิกายน		ธันวาคม	
	ธรรมดา	บริสุทธิ์	ธรรมดา	บริสุทธิ์	ธรรมดา	บริสุทธิ์
เครื่องดื่ม	126,602.271	270,167.474	138,061.584	304,292.925	132,059.178	290,090.443
ขนมปัง (รวมสุาและเบียร์)	20,761.075	9,345.690	19,123.674	8,777.847	16,854.047	6,781.805
อาหาร (รวมอาหารกระป๋องและน้ำปลา)	133,403.052	78,756.859	137,455.244	109,739.245	114,119.613	100,272.935
ผลิตภัณฑ์นม	159,237.383	65,534.335	153,151.985	71,640.122	140,393.365	49,472.059
ลูกกวาด	13,813.000	4,478.925	11,126.500	5,161.591	12,612.500	6,056.455
ยาและอื่น ๆ	300.000	21,395.000	150.000	28,040.000	1,010.000	22,755.000
รวมทั้งสิ้น	454,116.781	449,678.283	459,068.987	527,651.730	417,048.703	475,428.697

ปริมาณในการจำหน่ายน้ำตาลทรายได้เพิ่มขึ้นจากช่วงไตรมาสที่ 3 ของปี 2561 จำนวน 216,467.784 กระสอบ ซึ่งเป็นการเพิ่มขึ้นจากการจำหน่ายน้ำตาลทรายขาวธรรมดา จำนวน 115,716.963 กระสอบ และการจำหน่ายน้ำตาลทรายขาวบริสุทธิ์ได้เพิ่มขึ้น จำนวน 100,750.821 กระสอบ คิดเป็นร้อยละ 9.53 และ 7.45 ตามลำดับ (ปริมาณการจำหน่ายน้ำตาลทรายในช่วงไตรมาสที่ 3 ของปี 2561 มีจำนวนทั้งสิ้น 2,566,525.397 กระสอบ แยกเป็นการจำหน่ายน้ำตาลทรายขาวธรรมดาจำนวน 1,214,517.508 กระสอบ และน้ำตาลทรายขาวบริสุทธิ์ จำนวน 1,352,007.889 กระสอบ)

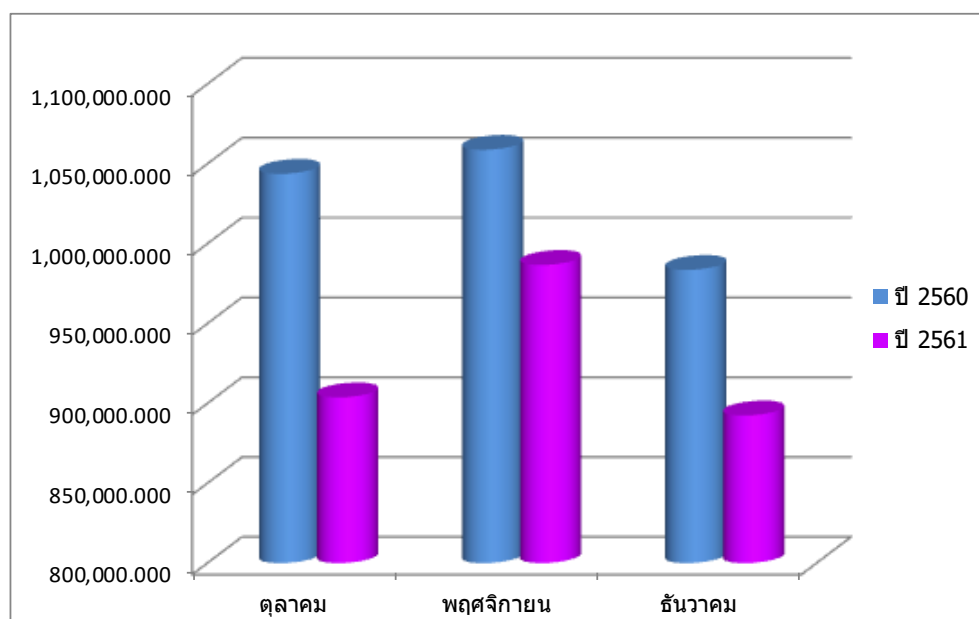
เมื่อเปรียบเทียบกับปริมาณการจำหน่ายในระยะเวลาเดียวกันกับปี 2560 แล้วปริมาณการจำหน่ายน้ำตาลทรายได้ลดลง จำนวน 303,184.375 กระสอบ ซึ่งเป็นการลดลงจากการจำหน่ายน้ำตาลทรายขาวธรรมดาจำนวน 10,793.845 กระสอบ และการจำหน่ายน้ำตาลทรายขาวบริสุทธิ์ลดลง จำนวน 292,390.530 กระสอบ คิดเป็นร้อยละ 0.80 และ 16.75 ตามลำดับ (ปริมาณการจำหน่ายน้ำตาลทรายในช่วงไตรมาสที่ 4 ของปี 2560 มีจำนวนทั้งสิ้น 3,086,177.556 กระสอบ แยกเป็นการจำหน่ายน้ำตาลทรายขาวธรรมดาจำนวน 1,341,028.316 กระสอบ และน้ำตาลทรายขาวบริสุทธิ์จำนวน 1,745,149.240 กระสอบ)

ตารางที่ 8 เปรียบเทียบปริมาณการจำหน่ายน้ำตาลทรายให้กับผู้บริโภครายเดือน
ไตรมาสที่ 4 ระหว่างปี 2560 กับปี 2561 รายละเอียด

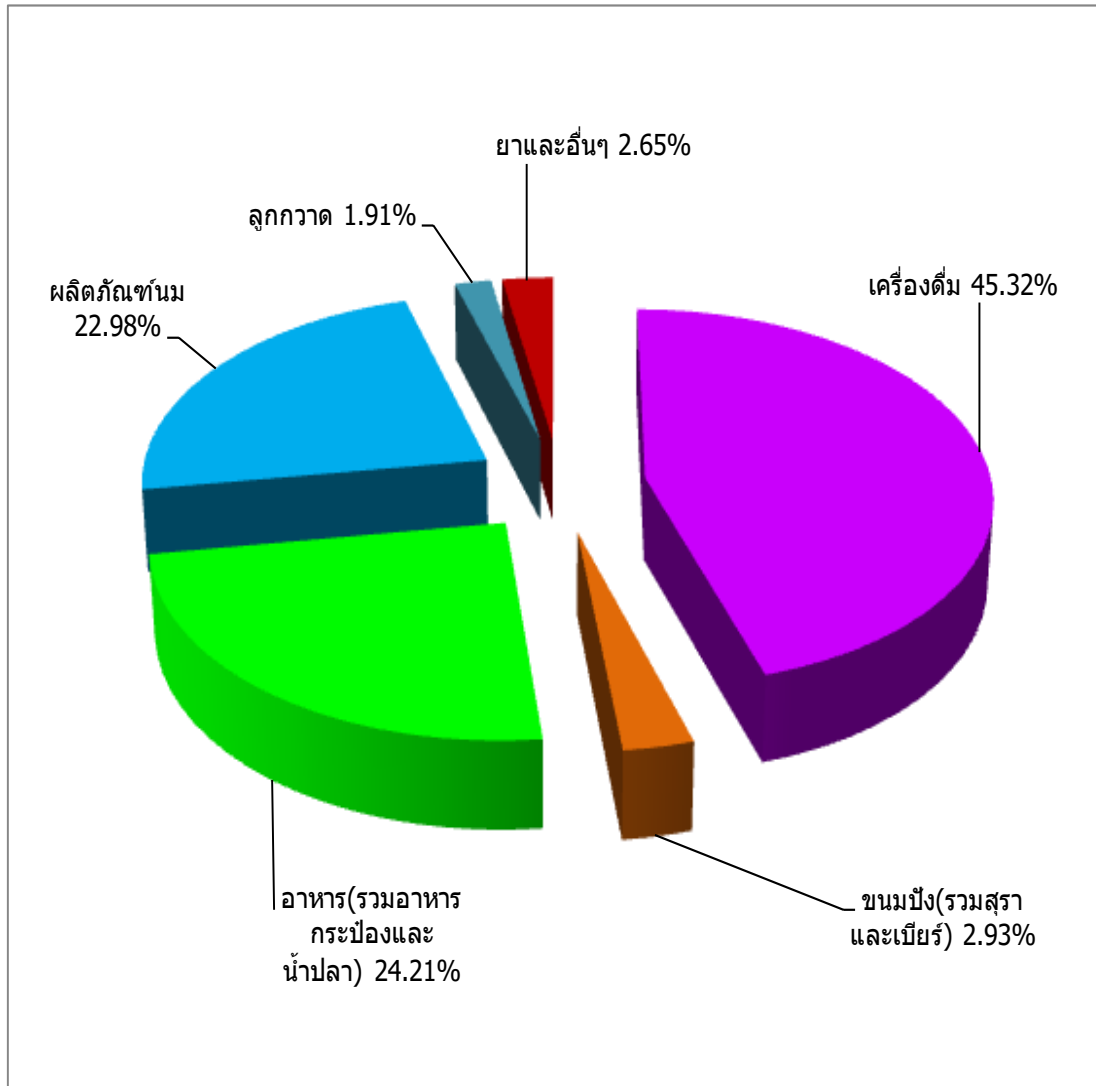
หน่วย: กระสอบ (100 กก.)

เดือน	จำหน่ายให้กับผู้บริโภครายเดือน		เพิ่ม, ลด (%)
	ปี 2560	ปี 2561	
ตุลาคม	1,043,773.761	903,795.064	-13.41
พฤศจิกายน	1,058,828.123	986,720.717	-6.81
ธันวาคม	983,575.672	892,477.400	-9.26
รวมทั้งสิ้น	3,086,177.556	2,782,993.181	-9.82

กราฟแสดงเปรียบเทียบปริมาณการจำหน่ายให้กับอุตสาหกรรม ระหว่างปี 2560 กับปี 2561



กราฟแสดงสัดส่วนจำหน่ายน้ำตาลทรายให้กับผู้ประกอบการโดยอ้อม ในไตรมาสที่ 4
ปี 2561 แยกตามประเภทอุตสาหกรรม



ภาคผนวก

ตารางผนวกที่ 1 ปริมาณการจำหน่ายน้ำตาลทรายรวมชาวธรรมดาและชาวบริสุทธ์ิภายในประเทศ ตั้งแต่ปี 2552-2561

หน่วย : กระสอบ (100 กก.)

เดือน	ปี 2552	ปี 2553	ปี 2554	ปี 2555	ปี 2556	ปี 2557	ปี 2558	ปี 2559	ปี 2560	ปี 2561
มกราคม	1,564,872.10	1,859,980.313	2,199,166.858	1,944,318.460	2,310,075.740	2,173,187.830	1,893,646.172	2,074,166.636	2,227,131.577	2,145,409.175
กุมภาพันธ์	1,395,731.13	1,848,678.080	1,886,480.579	1,940,041.407	1,876,651.143	1,910,352.359	1,803,368.647	2,082,995.400	2,123,537.794	2,116,785.135
มีนาคม	1,774,241.54	1,998,116.533	2,105,489.242	2,242,163.304	2,141,547.171	2,175,837.996	2,309,163.147	2,363,743.197	2,598,700.631	2,232,413.926
เมษายน	1,649,864.92	1,736,304.110	1,761,198.653	1,998,160.044	2,172,162.449	2,053,490.220	2,180,057.942	2,245,309.756	1,958,309.825	2,075,103.653
พฤษภาคม	1,551,438.96	1,844,213.413	1,844,626.494	2,284,955.669	2,193,648.594	2,127,280.519	1,973,419.562	2,374,737.797	2,294,090.370	2,027,957.458
มิถุนายน	1,597,872.52	2,033,134.348	1,788,562.924	1,915,138.407	1,867,361.181	2,045,559.993	2,073,716.383	2,091,794.345	2,143,597.432	1,980,863.061
กรกฎาคม	1,733,491.97	1,753,114.260	1,897,668.528	2,146,676.148	2,016,649.470	2,024,901.655	1,972,904.136	2,013,033.449	2,070,731.618	1,909,373.378
สิงหาคม	1,676,451.60	1,815,986.460	2,056,199.495	2,021,589.418	1,952,632.861	1,801,903.623	1,988,511.952	2,242,583.286	2,103,417.303	2,193,708.693
กันยายน	1,809,215.29	1,668,941.350	1,954,902.801	1,897,423.519	1,997,817.960	2,064,630.097	2,091,612.195	2,148,381.100	2,158,659.793	1,927,003.020
ตุลาคม	1,509,803.60	1,506,991.943	1,632,027.868	2,100,421.268	2,001,872.270	2,134,715.323	2,069,084.880	2,037,089.282	2,165,403.052	2,151,978.557
พฤศจิกายน	1,632,450.135	1,804,963.971	2,131,624.541	2,128,751.777	2,138,507.594	2,013,663.143	2,238,336.125	2,118,736.396	2,180,640.325	2,309,815.705
ธันวาคม	1,821,974.687	1,705,504.487	2,197,527.436	1,999,353.177	1,920,010.077	2,132,111.539	2,255,082.484	2,192,605.845	2,009,289.590	2,049,302.034
รวมทั้งสิ้น	19,717,408.455	21,575,929.268	23,455,475.419	24,618,992.598	24,588,936.510	24,657,634.297	24,848,903.625	25,985,176.489	26,033,509.310	25,119,713.795

ตารางผนวกที่ 2 ปริมาณการจำหน่ายน้ำตาลทรายรวมชาวธรรมดาและชาวปรีสุทธิให้กับผู้บริโภคโดยตรง ตั้งแต่ปี 2552-2561

หน่วย : กระสอบ (100 กก.)

เดือน	ปี 2552	ปี 2553	ปี 2554	ปี 2555	ปี 2556	ปี 2557	ปี 2558	ปี 2559	ปี 2560	ปี 2561
มกราคม	932,137.55	1,104,647.893	1,283,639.748	1,145,433.460	1,413,663.930	1,264,669.619	1,061,418.163	1,105,893.493	1,152,162.472	1,212,010.118
กุมภาพันธ์	774,187.98	1,027,875.12	1,033,203.619	1,102,125.187	1,076,173.333	1,112,680.765	940,515.140	1,127,304.007	1,097,436.204	1,168,363.079
มีนาคม	999,420.60	965,865.873	1,087,577.712	1,215,799.564	1,169,229.441	1,163,307.702	1,202,899.770	1,221,265.739	1,225,617.950	1,150,902.831
เมษายน	935,793.23	828,169.250	904,355.453	1,132,057.034	1,199,204.759	1,107,413.049	1,100,618.000	1,173,550.313	989,846.788	1,132,066.182
พฤษภาคม	915,304.66	954,592.283	961,809.134	1,229,657.569	1,191,955.774	1,131,244.768	978,514.996	1,231,706.886	1,155,556.799	1,062,217.763
มิถุนายน	865,528.093	1,155,915.668	954,815.274	1,057,998.647	1,034,875.211	1,122,086.738	1,080,692.001	1,101,080.998	1,080,257.019	1,022,560.653
กรกฎาคม	1,053,661.47	952,786.11	1,060,558.028	1,298,664.228	1,202,041.800	1,154,469.705	983,793.574	1,092,585.483	1,070,969.300	1,088,553.919
สิงหาคม	1,045,838.501	1,090,043.21	1,233,431.355	1,168,138.588	1,131,249.491	1,030,706.870	1,122,737.979	1,277,864.946	1,073,089.601	1,251,521.404
กันยายน	1,114,238.689	1,001,558.41	1,055,310.831	1,085,887.429	1,247,670.200	1,190,614.934	1,115,048.613	1,120,806.663	1,070,868.598	1,123,484.371
ตุลาคม	787,339.400	788,269.043	1,010,395.688	1,247,053.228	1,206,067.140	1,113,930.114	1,106,219.433	1,103,490.973	1,121,629.291	1,248,183.493
พฤศจิกายน	954,440.735	1,019,481.201	1,351,315.151	1,204,602.297	1,173,541.434	1,096,060.969	1,186,708.829	1,101,973.861	1,121,812.201	1,323,094.988
ธันวาคม	1,018,947.717	838,619.037	1,229,285.656	1,157,653.667	1,133,811.207	1,120,048.807	1,155,085.632	1,100,589.376	1,025,713.919	1,156,824.634
รวมทั้งสิ้น	11,396,838.625	11,727,823.098	13,165,697.649	14,045,070.898	14,179,483.720	13,607,234.040	13,034,252.130	13,758,112.738	13,184,960.142	13,939,783.435

ตารางผนวกที่ 3 ปริมาณการจำหน่ายน้ำตาลทรายรวมชาวธรรมดาและชาวบริสุทธ์ให้กับผู้บริโภคโดยข้าม ตั้งแต่ปี 2552-2561

หน่วย : กระสอบ (100 กก.)

เดือน	ปี 2552	ปี 2553	ปี 2554	ปี 2555	ปี 2556	ปี 2557	ปี 2558	ปี 2559	ปี 2560	ปี 2561
มกราคม	632,734.55	755,332.42	915,527.11	798,885.00	896,411.81	908,518.211	832,228.009	968,273.143	1,074,969.105	933,399.057
กุมภาพันธ์	621,543.15	820,802.96	853,276.96	837,916.22	800,477.81	797,671.594	862,853.507	955,691.393	1,026,101.590	948,422.056
มีนาคม	774,820.94	1,032,250.66	1,017,911.53	1,026,363.74	972,317.73	1,012,530.294	1,106,263.377	1,142,477.458	1,373,082.681	1,081,511.095
เมษายน	714,071.69	908,134.86	856,843.20	866,103.01	972,957.69	946,077.171	1,079,439.942	1,071,759.443	968,463.037	943,037.471
พฤษภาคม	636,134.30	889,621.13	882,817.36	1,055,298.10	1,001,692.82	996,035.751	994,904.566	1,143,030.911	1,138,533.571	965,739.695
มิถุนายน	732,344.43	877,218.68	833,747.65	857,139.76	832,485.97	923,473.255	993,024.382	990,713.347	1,063,340.413	958,302.408
กรกฎาคม	679,830.50	800,328.15	837,110.50	848,011.92	814,607.67	870,431.950	989,110.562	920,447.966	999,762.318	820,819.459
สิงหาคม	630,613.10	725,943.25	822,768.14	853,450.83	821,383.37	771,196.753	865,773.973	964,718.340	1,030,327.702	942,187.289
กันยายน	694,976.60	667,382.94	899,591.97	811,536.09	750,147.76	874,015.163	976,563.582	1,027,574.437	1,087,791.195	803,518.649
ตุลาคม	722,464.20	718,722.90	621,632.18	853,368.04	795,805.13	1,020,785.209	962,865.447	933,598.310	1,043,773.761	903,795.064
พฤศจิกายน	678,009.40	785,482.77	780,309.39	924,149.48	964,966.16	917,602.174	1,051,627.296	1,016,762.534	1,058,828.123	986,720.717
ธันวาคม	803,026.97	866,885.45	968,241.78	841,699.51	786,198.87	1,012,062.732	1,099,996.852	1,092,016.469	983,575.672	892,477.400
รวมทั้งสิ้น	8,320,569.83	9,848,106.17	10,289,777.77	10,573,921.70	10,409,452.79	11,050,400.257	11,814,651.495	12,227,063.751	12,848,549.168	11,179,930.360

ตารางผนวกที่ 4 ปริมาณการจำหน่ายน้ำตาลทรายให้กับผู้บริโภครโดยตรงและผู้บริโภครโดยอ้อม
ตั้งแต่ปี 2547-2561

หน่วย : กระสอบ (100 กก.)

ปีจำหน่าย	ปริมาณจำหน่าย			สัดส่วนปริมาณจำหน่าย	
	ผู้บริโภครโดยตรง	ผู้บริโภครโดยอ้อม	รวม	ผู้บริโภครโดยตรง	ผู้บริโภครโดยอ้อม
2547	12,651,923.520	5,861,251.500	18,513,175.020	68.34	31.66
2548	12,811,953.180	7,352,510.860	20,164,464.040	63.54	36.46
2549	12,097,845.675	8,576,284.810	20,674,130.485	58.52	41.48
2550	12,423,605.120	7,650,329.320	20,073,934.440	61.89	38.11
2551	11,657,518.514	7,636,127.020	19,293,645.534	60.42	39.58
2552	11,396,838.625	8,320,569.830	19,717,408.455	57.80	42.20
2553	11,727,823.098	9,848,106.170	21,575,929.268	54.36	45.64
2554	13,165,697.649	10,289,777.770	23,455,475.419	56.13	43.87
2555	14,045,070.898	10,573,921.700	24,618,992.598	57.05	42.95
2556	14,179,483.720	10,409,452.790	24,588,936.510	57.67	42.33
2557	13,607,234.040	11,050,400.257	24,657,634.297	55.18	44.82
2558	13,034,252.130	11,814,651.495	24,848,903.625	52.45	47.55
2559	13,758,112.738	12,227,063.751	25,985,176.489	52.95	47.05
2560	13,184,960.142	12,848,549.168	26,033,509.310	50.65	49.35
2561	13,939,783.435	11,179,930.360	25,119,713.795	55.49	44.51

หมายเหตุ ปี 2547-2561 รวมปริมาณให้กับผู้บริโภครโดยตรงและผู้บริโภครโดยอ้อมตั้งแต่ ม.ค.-ธ.ค.

ตารางผนวกที่ 5 ปริมาณการจำหน่ายน้ำตาลทรายให้กับผู้บริโภครายในประเทศ
ชาวธรรมดาและชาวบริสุทธิ์ ตั้งแต่ปี 2547- 2561

หน่วย : กระสอบ (100 กก.)

ปีจำหน่าย	ปริมาณจำหน่าย			สัดส่วนปริมาณจำหน่าย	
	ชาวธรรมดา	ชาวบริสุทธิ์	รวม	ชาวธรรมดา	: ชาวบริสุทธิ์
2547	13,974,565.04	4,538,609.98	18,513,175.02	75.48	: 24.52
2548	14,556,274.79	5,608,189.25	20,164,464.04	72.19	: 27.81
2549	12,822,573.46	7,851,557.03	20,674,130.49	62.02	: 37.98
2550	14,317,524.26	5,756,410.18	20,073,934.44	71.32	: 28.68
2551	13,700,991.28	5,592,654.254	19,293,645.534	71.01	: 28.99
2552	13,801,238.60	5,916,169.855	19,717,408.455	70.00	: 30.00
2553	11,727,823.098	9,848,106.17	21,575,929.268	54.36	: 45.64
2554	15,649,438.723	7,806,036.696	23,455,475.419	66.72	: 33.28
2555	16,476,391.080	8,142,601.518	24,618,992.598	66.93	: 33.07
2556	15,306,985.620	9,281,950.890	24,588,936.510	62.25	: 37.75
2557	14,738,860.694	9,918,773.603	24,657,634.297	59.77	: 40.23
2558	14,638,723.374	10,210,180.251	24,848,903.625	58.91	: 41.09
2559	15,585,081.988	10,400,094.501	25,985,176.489	59.98	: 40.02
2560	15,201,352.407	10,832,156.903	26,033,509.310	58.39	: 41.61
2561	15,172,294.127	9,947,419.668	25,119,713.795	60.40	: 39.60

หมายเหตุ

- ปี 2547-2561 รวมปริมาณการจำหน่ายน้ำตาลทรายให้กับผู้บริโภครายในประเทศ
ชาวธรรมดา และชาวบริสุทธิ์ ตั้งแต่ ม.ค. - ธ.ค.

ตารางผนวกที่ 6 ปริมาณการจำหน่ายน้ำตาลทรายให้กับผู้บริโภครายย่อย แยกตามประเภทอุตสาหกรรม
ตั้งแต่ปี 2547-2561

หน่วย : กระสอบ (100 กก.)

ปีจำหน่าย	เครื่องต้ม	ขนมปัง(รวมสุรา และเบียร์)	ปริมาณจำหน่ายให้กับผู้บริโภครายย่อย				
			อาหาร(รวมอาหาร กระป๋องและน้ำปลา)	ผลิตภัณฑ์นม	ลูกกวาด	ยาและอื่นๆ	รวม
2547	2,643,850.50	142,180.00	1,293,023.50	1,306,531.00	247,239.50	228,427.00	5,861,251.50
2548	3,179,228.37	163,985.21	1,899,955.00	1,444,812.58	345,285.85	319,243.85	7,352,510.86
2549	3,617,616.50	212,417.50	2,809,271.25	1,413,639.50	315,805.50	207,534.56	8,576,284.81
2550	3,480,186.37	228,178.20	2,097,497.09	1,450,150.16	233,792.00	160,525.50	7,650,329.32
2551	3,639,320.11	231,903.00	1,950,505.20	1,505,286.34	219,764.87	89,347.50	7,636,127.02
2552	3,817,897.73	149,684.30	1,880,350.49	1,653,290.60	612,726.16	206,620.55	8,320,569.83
2553	4,478,137.43	243,405.96	2,588,975.43	1,967,530.55	329,836.30	240,220.50	9,848,106.17
2554	4,722,120.39	277,310.87	2,729,905.35	2,015,341.87	231,997.43	313,101.86	10,289,777.77
2555	5,214,686.29	287,101.71	2,725,787.94	1,889,493.07	247,462.69	209,390.00	10,573,921.70
2556	4,971,923.25	301,664.96	2,499,551.88	2,140,363.61	249,131.70	246,817.39	10,409,452.79
2557	5,119,488.918	342,327.074	2,792,127.104	2,274,235.537	246,796.556	275,425.068	11,050,400.257
2558	5,312,719.713	331,764.153	3,138,676.861	2,503,037.327	229,153.241	299,300.200	11,814,651.495
2559	5,395,254.250	360,786.648	3,344,038.653	2,638,436.517	187,473.153	301,074.530	12,227,063.751
2560	5,822,246.794	405,264.193	3,524,706.951	2,560,059.996	216,343.221	319,928.013	12,848,549.168
2561	4,932,458.827	314,163.483	2,930,873.023	2,481,554.333	235,655.708	285,224.986	11,179,930.360

หมายเหตุ ปี 2547 - 2561 รวมปริมาณการจำหน่ายให้กับผู้บริโภครายย่อย แยกตามประเภทอุตสาหกรรม ตั้งแต่ ม.ค. - ธ.ค.

ตารางผนวกที่ 7 ปริมาณการจำหน่ายน้ำตาลทรายให้กับผู้บริโภคโดยอ้อม แยกตามประเภทอุตสาหกรรม ปี 2561
รายเดือน

หน่วย : กระสอบ (100 กก.)

เดือน	ปริมาณจำหน่ายให้กับผู้บริโภคโดยอ้อม						
	เครื่องดื่ม	ขนมปัง(รวมสุรา และเบียร์)	อาหาร(รวมอาหาร กระป๋องและน้ำปลา)	ผลิตภัณฑ์นม	ลูกกวาด	ยาและอื่นๆ	รวม
มกราคม	394,985.019	32,389.995	250,705.899	210,683.964	19,857.103	24,777.077	933,399.057
กุมภาพันธ์	426,863.056	25,127.251	249,062.584	204,458.235	19,672.954	23,237.976	948,422.056
มีนาคม	529,779.642	28,761.680	259,299.977	211,911.549	24,881.283	26,876.964	1,081,511.095
เมษายน	445,356.949	22,096.317	239,558.176	197,054.062	17,936.967	21,035.000	943,037.471
พฤษภาคม	401,131.259	23,739.846	279,729.817	210,904.465	23,904.813	26,329.495	965,739.695
มิถุนายน	386,617.492	27,094.132	281,387.041	219,509.124	19,814.593	23,880.026	958,302.408
กรกฎาคม	336,533.385	19,273.663	225,744.120	193,912.514	23,749.531	21,606.247	820,819.460
สิงหาคม	401,760.213	28,315.748	262,630.232	207,371.547	17,399.549	24,710.000	942,187.289
กันยายน	348,157.937	25,720.713	209,008.229	186,319.624	15,189.944	19,122.201	803,518.648
ตุลาคม	396,769.745	30,106.765	212,159.911	224,771.718	18,291.925	21,695.000	903,795.064
พฤศจิกายน	442,354.509	27,901.521	247,194.489	224,792.107	16,288.091	28,190.000	986,720.717
ธันวาคม	422,149.621	23,635.852	214,392.548	189,865.424	18,668.955	23,765.000	892,477.400
รวม	4,932,458.827	314,163.483	2,930,873.023	2,481,554.333	235,655.708	285,224.986	11,179,930.360
ธรรมาดา	1,560,478.785	234,624.892	1,647,569.728	1,791,234.512	176,774.760	5,873.179	5,416,555.856
บริษัท	3,371,980.042	79,538.591	1,283,303.295	690,319.821	58,880.948	279,351.807	5,763,374.504

ตารางผนวกที่ 8 ปริมาณการจำหน่ายน้ำตาลทรายขาวธรรมดาและบริสุทธิ์เพื่อบริโภคภายในประเทศ
ปี 2557-2561 รายเดือน

หน่วย : กระสอบ (100 กก.)

เดือน	2557		2558		2559		2560		2561	
	ขาวธรรมดา	ขาวบริสุทธิ์	ขาวธรรมดา	ขาวบริสุทธิ์	ขาวธรรมดา	ขาวบริสุทธิ์	ขาวธรรมดา	ขาวบริสุทธิ์	ขาวธรรมดา	ขาวบริสุทธิ์
มกราคม	1,356,592.700	816,595.130	1,130,366.228	763,279.944	1,284,700.909	789,465.727	1,426,301.725	800,829.852	1,244,227.358	901,181.817
กุมภาพันธ์	1,180,167.920	730,184.439	1,053,587.927	749,780.720	1,256,366.164	826,629.236	1,240,329.623	883,208.171	1,216,989.519	899,795.616
มีนาคม	1,314,093.460	861,744.536	1,292,349.682	1,016,813.465	1,372,771.479	990,971.718	1,424,124.887	1,174,575.744	1,301,925.795	930,488.131
เมษายน	1,201,842.530	851,647.691	1,232,794.229	947,263.713	1,335,341.975	909,967.781	1,102,773.661	855,536.164	1,225,458.439	849,645.214
พฤษภาคม	1,244,925.220	882,355.299	1,140,998.798	832,420.764	1,408,666.079	966,071.718	1,346,314.017	947,776.353	1,231,877.126	796,080.332
มิถุนายน	1,247,506.250	798,053.743	1,200,675.069	873,041.314	1,230,384.932	861,409.413	1,259,290.809	884,306.623	1,218,076.055	762,787.006
กรกฎาคม	1,182,380.560	842,521.095	1,173,747.056	799,157.080	1,243,428.350	769,605.099	1,236,990.689	833,740.9289	1,199,172.861	710,200.517
สิงหาคม	1,068,147.930	733,755.693	1,214,261.021	774,250.931	1,416,918.024	825,665.262	1,223,604.619	879,812.684	1,325,142.265	868,566.428
กันยายน	1,256,002.130	808,627.966	1,229,980.099	861,632.096	1,274,918.075	873,463.025	1,246,270.492	912,389.301	1,169,070.455	757,932.565
ตุลาคม	1,251,156.450	883,558.873	1,253,040.065	816,044.815	1,248,628.007	788,461.275	1,321,680.013	843,723.039	1,362,273.377	789,705.180
พฤศจิกายน	1,192,528.054	821,135.089	1,380,977.584	857,358.541	1,278,615.370	840,121.026	1,239,661.799	940,978.525	1,409,409.813	900,405.892
ธันวาคม	1,243,517.490	888,594.049	1,335,945.616	919,136.868	1,234,342.624	958,263.221	1,134,010.073	875,279.518	1,268,671.064	780,630.970
รวมทั้งสิ้น	14,738,860.694	9,918,773.603	14,638,723.374	10,210,180.251	15,585,081.988	10,400,094.501	15,201,352.407	10,832,156.903	15,172,294.127	9,947,419.668

ตารางผนวกที่ 9 ปริมาณการจำหน่ายน้ำตาลทรายเพื่อบริโภคภายในประเทศ (โควตา ก)

ตั้งแต่เดือน ม.ค. - ธ.ค. 2561 แยกตามเครื่องบริษัท

หน่วย : กระสอบ (100 กก.)

เครื่องบริษัท	มกราคม		กุมภาพันธ์		มีนาคม	
	ธรรมดา	บริสุทธ์	ธรรมดา	บริสุทธ์	ธรรมดา	บริสุทธ์
โคราช						
สุรินทร์	0.000	0.000	0.000	0.000	0.000	0.000
อุตสาหกรรมโคราช	96,662.500	17,051.500	73,441.000	17,534.500	69,200.000	19,690.000
รวม	96,662.500	17,051.500	73,441.000	17,534.500	69,200.000	19,690.000
บ้านโป่ง						
นครเพชร	67,992.000	11,944.500	50,001.618	21,330.000	39,810.077	2,140.500
บ้านโป่ง	14,530.000	1,484.500	13,050.500	620.000	9,960.000	395.000
รวม	82,522.000	13,429.000	63,052.118	21,950.000	49,770.077	2,535.500
ไทยรุ่งเรือง						
ไทยเพิ่มพูน	0.000	13,500.000	0.000	24,725.000	0.000	27,350.000
ไทยอุตสาหกรรม	21,540.000	7,155.000	36,351.500	11,522.500	20,020.500	8,072.500
ไทยรุ่งเรือง	32,381.248	70,479.091	33,644.422	86,933.818	50,100.126	77,493.337
อุตสาหกรรมน้ำตาลบ้านไร่	17,609.000	46,361.445	13,337.000	53,757.866	20,380.000	60,529.470
สหการ	16,825.000	2,080.000	15,735.000	1,025.000	15,800.000	1,968.000
สระบุรี	24,230.000	37,666.000	29,736.500	43,210.000	42,810.000	31,749.000
พิษณุโลก	18,631.600	2,493.500	27,173.987	11,875.000	34,001.483	12,524.500
สระบุรี (ลบ)	0.000	0.000	0.000	0.000	0.000	0.000
ไทยอุตสาหกรรม (เพชรบูรณ์)	0.000	0.000	0.000	0.000	0.000	0.000
ไทยรุ่งเรือง (สกลนคร)	0.000	0.000	0.000	0.000	0.000	0.000
รวม	131,216.848	179,735.036	155,978.409	233,049.184	183,112.109	219,686.807
ท่ามะกา						
ท่ามะกา	26,380.000	16,315.500	20,946.000	21,235.500	19,700.000	13,255.000
นิวกุ้งไทย	21,213.000	28,457.500	21,693.000	22,718.500	33,109.500	16,325.000
นิวกุ้งสันหล้า	0.000	0.000	0.000	0.000	0.000	0.000
ขอนแก่น	3,420.000	6,600.000	10,860.000	9,860.000	52,754.500	22,800.000
ขอนแก่น (วังสะพุง)	20,326.500	38,279.000	28,411.500	11,481.750	3,622.000	11,417.000
รวม	71,339.500	89,652.000	81,910.500	65,295.750	109,186.000	63,797.000
ไทยเอกลักษณ์						
ไทยเอกลักษณ์	6,299.500	19,560.000	10,871.000	8,620.000	6,105.000	19,940.000
เกษตรไทย (รวมผล)	15,275.000	0.000	1,746.500	0.000	1,587.500	0.500
เกษตรไทย	66,765.000	38,143.500	75,845.000	39,353.515	72,996.500	35,706.824
รวม	88,339.500	57,703.500	88,462.500	47,973.515	80,689.000	55,647.324

หน่วย : กระสอบ (100 กก.)

เครื่องบริษัท	มกราคม		กุมภาพันธ์		มีนาคม	
	ธรรมดา	บริสุทธิ	ธรรมดา	บริสุทธิ	ธรรมดา	บริสุทธิ
<u>กุ่มกวาปี</u>						
เกษตรผล	38,750.000	46.500	42,252.500	0.000	47,700.000	3,125.000
กุ่มกวาปี	14,480.000	285.000	15,138.500	75.000	18,685.250	2,502.500
รวม	53,230.000	331.500	57,391.000	75.000	66,385.250	5,627.500
<u>มิตรผล</u>						
มิตรผล (กาแฟลินท์)	6,614.413	8,338.898	6,935.972	3,653.250	12,310.848	100.500
สิงห์บุรี	32,660.000	5,485.500	35,530.000	4,520.000	46,713.000	5,922.000
มิตรผล	45,437.630	275,972.203	61,173.239	240,923.727	43,679.585	318,389.725
รวมเกษตรกร (ชก)	89,104.723	56,726.500	86,901.647	57,281.750	70,231.869	50,113.600
รวมเกษตรกร (ชย)	25,913.000	61,989.130	40,374.500	56,375.190	41,418.500	65,381.180
รวมเกษตรกร (มิตรภูหลวง)	1,807.494	4,057.750	2,119.597	816.250	1,481.240	1,020.000
รวม	201,537.260	412,569.981	233,034.955	363,570.167	215,835.042	440,927.005
<u>กลุ่มสุพรรณบุรี</u>						
ทิพย์กำแพงเพชร	45,677.500	22,135.000	44,382.000	13,773.000	55,139.750	12,846.750
ทิพย์สุโขทัย	32,753.500	25,990.000	30,291.033	26,370.000	31,557.654	25,439.000
สุพรรณบุรี	0.000	0.000	0.000	0.000	0.000	0.000
รวม	78,431.000	48,125.000	74,673.033	40,143.000	86,697.404	38,285.750
<u>วังขนาย</u>						
ชัยมงคล	21,270.000	150.000	15,379.603	3,065.000	18,444.802	840.000
วังขนาย(มหาวัง)	4,790.000	0.000	5,032.750	0.000	5,032.319	0.000
ที.เอ็น.	16,113.750	425.500	13,638.060	210.000	15,895.653	399.945
ช่างเวียน (ราชสีมา)	34,531.250	1,832.250	36,177.932	6,138.500	32,915.708	1,510.000
รวม	76,705.000	2,407.750	70,228.345	9,413.500	72,288.482	2,749.945

หน่วย : กระสอบ (100 กก.)

เครื่องบริษัท	มกราคม		กุมภาพันธ์		มีนาคม	
	ธรรมดา	บริสุทธิ์	ธรรมดา	บริสุทธิ์	ธรรมดา	บริสุทธิ์
<u>กลุ่มอิสระ</u>						
อุตยน้ำตาลอีสาน	13,775.000	0.000	11,605.000	0.000	21,565.000	0.000
กำแพงเพชร	17,004.000	0.000	12,495.000	0.000	12,380.000	0.000
ประจวบอุตย	17,216.000	2,787.000	21,187.500	2,825.000	21,362.500	2,255.000
ปราณบุรี	12,142.000	755.000	10,035.000	1,355.000	14,490.000	1,655.000
ครบุรี	40,703.000	61,921.900	28,941.159	86,300.000	16,105.431	66,013.800
สหรือ	30,373.000	0.000	24,020.000	0.000	28,090.000	0.000
บุรีรัมย์	35,707.250	0.000	38,150.000	0.000	35,099.000	0.000
รวม	166,920.250	65,463.900	146,433.659	90,480.000	149,091.931	69,923.800
<u>เริ่มอุดม</u>						
เริ่มอุดม	34,297.000	6.000	27,855.000	0.000	30,918.500	251.500
เดราวัฒน์	3,583.500	176.150	18,077.000	4,200.000	38,915.000	1,980.000
รวม	37,880.500	182.150	45,932.000	4,200.000	69,833.500	2,231.500
<u>ระยอง</u>						
ระยอง	6,877.500	0.000	10,637.500	0.000	18,645.000	0.000
ระยอง (ชย)	3,549.000	0.000	2,075.000	0.000	570.000	0.000
รวม	10,426.500	0.000	12,712.500	0.000	19,215.000	0.000
<u>ไทยกาญจนบุรี</u>						
ไทยกาญจนบุรี	55,062.000	0.000	28,612.500	0.000	31,172.500	0.000
ไทยกาญจนบุรี (อุตร)	12,680.500	0.000	2,407.500	0.000	2,180.000	0.000
รวม	67,742.500	0.000	31,020.000	0.000	33,352.500	0.000
<u>มิตรเกษตร</u>						
มิตรเกษตร	31,575.000	0.000	26,511.000	0.000	25,205.000	0.000
มิตรเกษตร (ชน)	16,622.000	0.000	15,640.000	0.000	23,230.000	0.000
รวม	48,197.000	0.000	42,151.000	0.000	48,435.000	0.000
<u>ราชบุรี</u>						
ราชบุรี	18,077.000	8,195.500	29,338.500	2,140.000	36,055.500	906.000
ราชบุรี (กาญจนบุรี)	0.000	0.000	0.000	0.000	2,454.000	0.000
รวม	18,077.000	8,195.500	29,338.500	2,140.000	38,509.500	906.000
<u>ตะวันออก</u>						
ตะวันออก	15,000.000	6,335.000	11,230.000	3,971.000	10,325.000	8,480.000
น้ำตาลอ้อยตะวันออก (วังสมบูรณ์)	0.000	0.000	0.000	0.000	0.000	0.000
รวม	15,000.000	6,335.000	11,230.000	3,971.000	10,325.000	8,480.000
รวมทั้งสิ้น	1,244,227.358	901,181.817	1,216,989.519	899,795.616	1,301,925.795	930,488.131

หมายเหตุ

รง.รวมเกษตรกร (ชก) มีน้ำตาลทรายแดงรวมอยู่ในขาวธรรมดาจำนวน 815.919 กส. (100 กก./กส.)

รง.ที.เอ็น มีน้ำตาลทรายแดงรวมอยู่ในขาวธรรมดาจำนวน 80.00 กส. (100 กก./กส.)

หน่วย : กระสอบ (100 กก.)

เครื่องบริษัท	เมษายน		พฤษภาคม		มิถุนายน	
	ธรรมดา	บริสุทธิ	ธรรมดา	บริสุทธิ	ธรรมดา	บริสุทธิ
<u>โคราช</u>						
สุรินทร์	0.000	0.000	0.000	0.000	0.000	0.000
อุตุฯโคราช	56,395.000	16,094.000	75,580.000	20,905.000	62,955.000	20,713.000
รวม	56,395.000	16,094.000	75,580.000	20,905.000	62,955.000	20,713.000
<u>บ้านโป่ง</u>						
นครเพชร	49,765.658	11,541.000	42,974.932	4,913.000	47,128.235	6,060.000
บ้านโป่ง	10,300.000	665.000	9,720.000	300.000	10,480.000	630.000
รวม	60,065.658	12,206.000	52,694.932	5,213.000	57,608.235	6,690.000
<u>ไทยรุ่งเรือง</u>						
ไทยเพิ่มพูน	0.000	23,115.000	0.000	15,552.500	0.000	18,626.000
ไทยอุตุฯ	23,585.000	24,670.000	39,265.000	9,535.000	29,907.500	6,362.500
ไทยรุ่งเรือง	28,636.487	76,818.982	31,725.700	66,460.978	42,327.310	64,264.443
อุตุฯน้ำตาดบ้านไร่	8,974.000	55,092.213	10,253.000	48,549.379	16,967.000	47,480.211
สหการ	22,015.000	80.000	17,770.000	480.000	15,190.000	675.000
สระบุรี	31,645.000	37,141.000	34,328.000	19,976.701	34,845.000	29,999.250
พิษณุโลก	31,334.436	9,950.000	23,120.728	8,243.500	17,468.946	15,512.750
สระบุรี (ลบ)	0.000	0.000	0.000	0.000	0.000	0.000
ไทยอุตุฯ (เพชรบูรณ์)	0.000	0.000	0.000	0.000	0.000	0.000
ไทยรุ่งเรือง (สกลนคร)	0.000	0.000	0.000	0.000	0.000	0.000
รวม	146,189.923	226,867.195	156,462.428	168,798.058	156,705.756	182,920.154
<u>ท่ามะกา</u>						
ท่ามะกา	18,163.000	11,700.000	10,972.000	16,468.000	15,310.000	17,908.000
นิวกุ้งไทย	12,690.000	12,423.000	22,760.000	27,605.000	34,920.000	49,862.500
นิวกุ้งสันหัตถ์	0.000	0.000	0.000	0.000	0.000	0.000
ขอนแก่น	40,891.500	16,974.250	49,523.500	13,351.500	45,984.000	7,606.026
ขอนแก่น (วังสะพุง)	0.000	6,982.750	5,981.000	900.500	5,590.000	5.500
รวม	71,744.500	48,080.000	89,236.500	58,325.000	101,804.000	75,382.026
<u>ไทยเอกฉัตร</u>						
ไทยเอกฉัตร	4,959.000	6,640.000	3,600.000	6,940.000	19,902.500	4,821.500
เกษตรไทย (รวมผล)	327.500	0.000	327.500	2.500	3,935.000	3.000
เกษตรไทย	59,043.500	40,980.000	54,743.500	56,443.000	61,020.000	34,240.000
รวม	64,330.000	47,620.000	58,671.000	63,385.500	84,857.500	39,064.500

หน่วย : กระสอบ (100 กก.)

เครื่องบริษัท	เมษายน		พฤษภาคม		มิถุนายน	
	ธรรมดา	บริสุทธิ	ธรรมดา	บริสุทธิ	ธรรมดา	บริสุทธิ
<u>เกษตรผล</u>						
เกษตรผล	35,927.500	0.000	28,035.000	160.000	23,137.500	0.000
กุ่มกว่าปี	25,117.500	2,457.500	11,218.780	0.000	11,292.500	353.000
รวม	61,045.000	2,457.500	39,253.780	160.000	34,430.000	353.000
<u>มิตรผล</u>						
มิตรผล (กาแฟสินธุ์)	14,872.682	0.000	26,828.178	0.000	40,610.230	0.000
สิงห์บุรี	30,649.000	4,590.000	23,515.000	11,682.000	43,855.000	78,875.250
มิตรผล	59,533.058	293,482.434	71,597.885	246,361.869	23,080.557	151,843.441
รวมเกษตรกร (ชก)	88,176.773	40,930.700	105,264.848	61,700.200	77,736.609	71,684.550
รวมเกษตรกร (ชย)	49,313.500	51,045.940	32,340.700	40,635.460	37,579.500	38,608.540
รวมเกษตรกร (มิตรภูหลวง)	85.307	0.000	24.900	0.000	85.913	0.000
รวม	242,630.320	390,049.074	259,571.511	360,379.529	222,947.809	341,011.781
<u>กลุ่มสุพรรณบุรี</u>						
ทิพย์กำแพงเพชร	53,705.000	13,920.000	40,222.500	10,731.500	52,415.000	11,110.500
ทิพย์สุโขทัย	25,237.917	25,570.000	27,037.701	26,180.000	23,890.933	20,990.000
สุพรรณบุรี	0.000	0.000	0.000	0.000	0.000	0.000
รวม	78,942.917	39,490.000	67,260.201	36,911.500	76,305.933	32,100.500
<u>วังขนาย</u>						
ชัยมงคล	9,485.000	1,470.000	3,824.104	600.000	9,460.859	420.000
วังขนาย(มหาวัง)	4,903.029	0.000	4,107.838	0.000	4,186.967	0.000
ที.เอ็น.	17,501.100	1,729.945	9,339.987	449.945	18,802.915	224.945
อ่างเวียง (ราชสีมา)	43,508.414	1,461.500	24,592.154	1,680.500	37,966.260	1,293.000
รวม	75,397.543	4,661.445	41,864.083	2,730.445	70,417.001	1,937.945

หน่วย : กระสอบ (100 กก.)

เครื่องบริษัท	เมษายน		พฤษภาคม		มิถุนายน	
	ธรรมดา	ปริสุทธิ	ธรรมดา	ปริสุทธิ	ธรรมดา	ปริสุทธิ
<u>กลุ่มอีดระ</u>						
อูตฯน้ำตาลอีสาน	13,443.000	0.000	15,009.000	0.000	14,383.000	0.000
กำแพงเพชร	12,240.000	0.000	9,256.000	0.000	8,920.000	0.000
ประจวบอูตฯ	15,336.000	1,235.000	11,182.500	1,660.000	10,816.500	3,005.000
ปราณบุรี	8,361.500	900.000	14,977.000	1,602.500	9,908.500	2,342.500
ครบุรี	8,328.103	53,337.000	11,622.091	60,279.800	9,292.321	42,769.100
สทเรือ	25,660.000	0.000	24,143.000	0.000	21,161.500	0.000
บุรีรัมย์	32,105.475	0.000	30,822.600	0.000	25,384.500	0.000
รวม	115,474.078	55,472.000	117,012.191	63,542.300	99,866.321	48,116.600
<u>เริ่มอูดม</u>						
เริ่มอูดม	35,000.000	0.000	37,011.500	0.000	48,002.500	0.000
เอราวัณ	67,787.500	1,580.000	66,969.500	2,951.000	53,204.500	2,759.000
รวม	102,787.500	1,580.000	103,981.000	2,951.000	101,207.000	2,759.000
<u>ระยอง</u>						
ระยอง	18,805.000	0.000	20,017.000	0.000	17,075.000	0.000
ระยอง (ชย)	170.000	0.000	1,807.500	0.000	640.000	0.000
รวม	18,975.000	0.000	21,824.500	0.000	17,715.000	0.000
<u>ไทยกาญจนบุรี</u>						
ไทยกาญจนบุรี	32,065.000	0.000	26,311.000	0.000	22,350.000	0.000
ไทยกาญจนบุรี (อูด)	6,890.000	0.000	3,030.000	0.000	1,420.000	0.000
รวม	38,955.000	0.000	29,341.000	0.000	23,770.000	0.000
<u>มิตรเกษตร</u>						
มิตรเกษตร	26,206.000	0.000	24,641.500	0.000	22,039.500	0.000
มิตรเกษตร (อน)	16,592.500	0.000	20,857.500	0.000	13,505.000	0.000
รวม	42,798.500	0.000	45,499.000	0.000	35,544.500	0.000
<u>ราชบุรี</u>						
ราชบุรี	40,922.500	1,868.000	55,410.000	5,899.000	53,824.500	5,253.500
ราชบุรี (กาญจนบุรี)	0.000	0.000	0.000	0.000	1,887.500	0.000
รวม	40,922.500	1,868.000	55,410.000	5,899.000	55,712.000	5,253.500
<u>ตะวันออก</u>						
ตะวันออก	8,805.000	3,200.000	18,215.000	6,880.000	16,230.000	6,485.000
น้ำตาลอ้อยตะวันออก (วังสมบูรณ์)	0.000	0.000	0.000	0.000	0.000	0.000
รวม	8,805.000	3,200.000	18,215.000	6,880.000	16,230.000	6,485.000
รวมทั้งสิ้น	1,225,458.439	849,645.214	1,231,877.126	796,080.332	1,218,076.055	762,787.006

หน่วย : กระสอบ (100 กก.)

เครื่องบริษัท	กรกฎาคม		สิงหาคม		กันยายน	
	ธรรมดา	บริสุทธิ	ธรรมดา	บริสุทธิ	ธรรมดา	บริสุทธิ
<u>โคราช</u>						
สุรินทร์	0.000	0.000	0.000	0.000	0.000	0.000
อุตฯโคราช	93,652.500	20,110.000	101,100.000	18,072.500	84,222.500	9,585.000
รวม	93,652.500	20,110.000	101,100.000	18,072.500	84,222.500	9,585.000
<u>บ้านโป่ง</u>						
นครเพชร	44,345.814	7,030.000	63,167.880	10,580.000	56,995.067	7,340.000
บ้านโป่ง	7,470.000	395.000	7,730.000	797.500	5,510.000	630.000
รวม	51,815.814	7,425.000	70,897.880	11,377.500	62,505.067	7,970.000
<u>ไทยรุ่งเรือง</u>						
ไทยเพิ่มพูน	0.000	13,221.500	0.000	15,748.000	0.000	16,498.000
ไทยอุตฯ	14,641.000	9,520.000	17,459.500	13,837.500	15,942.500	13,227.500
ไทยรุ่งเรือง	34,189.249	61,182.867	40,486.678	76,439.793	40,386.193	54,052.786
อุตฯน้ำตาลบ้านไร่	26,892.000	36,351.741	24,612.000	57,014.995	13,618.500	49,809.002
สหการ	14,290.000	700.000	11,766.000	1,115.000	9,511.000	1,120.000
สระบุรี	34,960.000	21,106.849	43,351.250	33,109.750	37,721.000	48,055.000
พิษณุโลก	11,072.226	6,539.980	13,805.710	8,350.000	15,198.753	7,760.750
สระบุรี (ลบ)	0.000	0.000	0.000	0.000	0.000	0.000
ไทยอุตฯ (เพชรบูรณ์)	0.000	0.000	0.000	0.000	0.000	0.000
ไทยรุ่งเรือง (สกลนคร)	0.000	0.000	0.000	0.000	0.000	0.000
รวม	136,044.475	148,622.937	151,481.138	205,615.038	132,377.946	190,523.038
<u>ท่ามะกา</u>						
ท่ามะกา	34,307.770	13,716.840	39,497.500	14,441.000	49,350.500	11,881.000
นิวกุ้งไทย	28,227.680	18,391.190	28,750.000	18,921.750	24,024.500	6,984.500
นิวกุ้งสันหล้า	0.000	0.000	0.000	0.000	0.000	0.000
ขอนแก่น	53,123.840	7,031.360	29,440.000	13,285.032	31,392.000	10,406.500
ขอนแก่น (วังสะพุง)	4,441.420	2.500	2,728.000	0.000	4,000.000	0.500
รวม	120,100.710	39,141.890	100,415.500	46,647.782	108,767.000	29,272.500
<u>ไทยเอกฉัตร</u>						
ไทยเอกฉัตร	21,877.500	7,211.000	12,710.000	6,026.500	5,875.000	7,524.000
เกษตรไทย (รวมผล)	6,083.500	3.000	6,842.500	6.000	5,854.500	32.000
เกษตรไทย	62,039.500	42,131.200	72,541.000	66,272.000	60,144.000	58,365.000
รวม	90,000.500	49,345.200	92,093.500	72,304.500	71,873.500	65,921.000

หน่วย : กระสอบ (100 กก.)

เครื่องบริษัท	กรกฎาคม		สิงหาคม		กันยายน	
	ธรรมดา	บริสุทธิ	ธรรมดา	บริสุทธิ	ธรรมดา	บริสุทธิ
<u>เกษตรผล</u>						
เกษตรผล	20,275.000	0.000	32,016.000	0.000	12,901.000	0.000
กุมภาวาปี	12,608.200	160.000	16,824.520	435.000	17,302.270	814.250
รวม	32,883.200	160.000	48,840.520	435.000	30,203.270	814.250
<u>มิตรผล</u>						
มิตรผล (กาแฟสินธุ์)	56,589.969	52,917.000	33,362.295	5,869.750	44,160.730	4,609.750
สิงห์บุรี	32,887.000	42,473.750	35,376.000	41,360.000	33,860.500	22,738.000
มิตรผล	1,611.757	119,128.120	1,823.642	130,617.723	19,276.915	174,121.222
รวมเกษตรกร (ชก)	54,769.048	71,712.030	54,454.031	54,420.150	33,445.266	7,677.350
รวมเกษตรกร (ชย)	28,615.000	44,701.300	33,631.000	24,061.280	35,553.500	28,861.800
รวมเกษตรกร (มิตรภูหลวง)	14,603.240	19,233.000	54,538.597	152,697.750	48,685.000	123,887.500
รวม	189,076.014	350,165.200	213,185.565	409,026.653	214,981.911	361,895.622
<u>กลุ่มสุพรรณบุรี</u>						
ทิพย์กำแพงเพชร	37,056.000	9,756.090	32,477.500	12,562.000	27,295.750	7,232.500
ทิพย์สุโขทัย	22,561.854	20,130.000	47,512.855	21,310.000	24,088.773	20,740.000
สุพรรณบุรี	0.000	0.000	0.000	0.000	0.000	0.000
รวม	59,617.854	29,886.090	79,990.355	33,872.000	51,384.523	27,972.500
<u>วังขนาย</u>						
ชัยมงคล	7,310.500	1,200.500	9,740.000	2,910.000	14,905.000	7,360.000
วังขนาย(มหาวัง)	5,370.703	0.000	4,777.208	0.000	4,474.055	0.000
ที.เอ็น.	23,167.895	1,015.000	14,538.269	959.955	13,655.648	749.955
ช่างเวียน (ราชสีมา)	54,954.403	1,668.500	40,288.179	2,374.500	59,634.100	3,476.500
รวม	90,803.501	3,884.000	69,343.656	6,244.455	92,668.803	11,586.455

หน่วย : กระสอบ (100 กก.)

เครื่องบริษัท	กรรณาคม		สิงหาคม		กันยายน	
	ธรรมดา	บริสุทธิ	ธรรมดา	บริสุทธิ	ธรรมดา	บริสุทธิ
<u>กลุ่มอิสระ</u>						
อุตสาหกรรมน้ำตาลอีสาน	14,600.000	0.000	14,445.000	0.000	10,655.000	0.000
กำแพงเพชร	9,195.000	0.000	8,385.000	0.000	7,755.000	0.000
ประจวบคฤข	8,055.500	1,545.000	15,673.000	1,255.000	8,052.500	2,570.000
ปราณบุรี	3,387.000	902.500	5,642.500	1,055.000	3,716.000	487.500
ครบุรี	10,163.443	48,179.600	18,448.446	51,395.500	8,992.262	38,374.700
สทเรือ	22,184.500	0.000	19,420.000	0.000	17,992.000	0.000
บุรีรัมย์	30,167.350	0.000	28,127.200	0.000	27,294.500	0.000
รวม	97,752.793	50,627.100	110,141.146	53,705.500	84,457.262	41,432.200
<u>เริ่มอุดม</u>						
เริ่มอุดม	30,510.000	0.000	18,016.500	3.500	19,000.000	29.000
เอราวัณ	33,041.000	1,440.100	36,608.505	1,120.000	13,664.173	1,585.000
รวม	63,551.000	1,440.100	54,625.005	1,123.500	32,664.173	1,614.000
<u>ระยอง</u>						
ระยอง	21,075.000	0.000	49,450.000	0.000	18,529.650	0.000
ระยอง (ชย)	330.000	0.000	2,310.000	0.000	22,748.350	0.000
รวม	21,405.000	0.000	51,760.000	0.000	41,278.000	0.000
<u>ไทยกาญจนบุรี</u>						
ไทยกาญจนบุรี	30,621.500	0.000	50,063.000	0.000	33,832.500	0.000
ไทยกาญจนบุรี (อุดร)	1,157.000	1.000	1,322.000	0.000	1,001.000	707.000
รวม	31,778.500	1.000	51,385.000	0.000	34,833.500	707.000
<u>มิตรเกษตร</u>						
มิตรเกษตร	26,079.500	0.000	23,071.000	0.000	18,528.500	0.000
มิตรเกษตร (อน)	26,480.500	0.000	25,705.000	0.000	13,466.500	0.000
รวม	52,560.000	0.000	48,776.000	0.000	31,995.000	0.000
<u>ราชบุรี</u>						
ราชบุรี	38,806.000	3,322.000	10,372.500	4,502.000	30,999.000	3,684.000
ราชบุรี (กาญจนบุรี)	0.000	0.000	33,419.500	0.000	13,534.000	0.000
รวม	38,806.000	3,322.000	43,792.000	4,502.000	44,533.000	3,684.000
<u>ตะวันออก</u>						
ตะวันออก	29,325.000	6,070.000	37,315.000	5,640.000	50,325.000	4,955.000
น้ำตาลอ้อยตะวันออก (วังสม)	0.000	0.000	0.000	0.000	0.000	0.000
รวม	29,325.000	6,070.000	37,315.000	5,640.000	50,325.000	4,955.000
รวมทั้งสิ้น	1,199,172.861	710,200.517	1,325,142.265	868,566.428	1,169,070.455	757,932.565

หน่วย : กระสอบ (100 กก.)

เครื่องบริษัท	ตุลาคม		พฤศจิกายน		ธันวาคม		รวมทั้งสิ้น	
	ธรรมดา	บริสุทธิ	ธรรมดา	บริสุทธิ	ธรรมดา	บริสุทธิ	ธรรมดา	บริสุทธิ
<u>โคราช</u>								
สุรินทร์	0.000	2.500	0.000	100.500	0.000	2.000	0.000	105.000
อุดรโคราช	107,641.500	18,165.000	59,137.500	20,505.500	30,650.000	17,029.000	910,637.500	215,455.000
รวม	107,641.500	18,167.500	59,137.500	20,606.000	30,650.000	17,031.000	910,637.500	215,560.000
<u>บ้านโป่ง</u>								
นครเพชร	69,973.392	12,527.500	85,615.179	9,565.500	74,203.310	11,494.500	691,973.162	116,466.500
บ้านโป่ง	6,558.000	554.000	35,692.500	539.500	8,375.000	3,295.000	139,376.000	10,305.500
รวม	76,531.392	13,081.500	121,307.679	10,105.000	82,578.310	14,789.500	831,349.162	126,772.000
<u>ไทยรุ่งเรือง</u>								
ไทยเพิ่มพูน	0.000	11,303.500	0.000	14,344.500	0.000	13,623.360	0.000	207,607.360
ไทยอุดรฯ	53,123.500	11,360.500	10,207.500	7,890.000	23,575.000	11,300.000	305,618.500	134,453.000
ไทยรุ่งเรือง	39,231.054	67,133.042	49,080.490	58,762.082	34,532.431	54,904.735	456,721.388	814,925.954
อุดรฯนำตาลบ้านไร่	11,314.000	48,465.230	13,801.500	36,192.841	21,999.000	43,292.835	199,757.000	582,897.228
สหการ	8,426.000	688.000	4,112.000	755.000	770.000	923.000	152,210.000	11,609.000
สระบุรี	54,350.197	48,170.250	49,505.465	41,127.000	46,371.573	18,136.250	463,853.985	409,447.050
พิษณุโลก	23,399.979	4,550.000	24,052.308	5,279.250	11,029.920	6,908.250	250,290.076	99,987.480
สระบุรี (ลบ)	0.000	0.000	0.000	0.000	0.000	0.000	0.000	0.000
ไทยอุดรฯ (เพชรบูรณ์)	0.000	0.000	49,170.000	0.000	8,490.000	0.000	57,660.000	0.000
ไทยรุ่งเรือง (สกลนคร)	0.000	0.000	0.000	0.000	0.000	0.000	0.000	0.000
รวม	189,844.730	191,670.522	199,929.263	164,350.673	146,767.924	149,088.430	1,886,110.949	2,260,927.072
<u>ท่ามะกา</u>								
ท่ามะกา	60,610.000	12,141.000	33,376.500	22,935.500	21,078.500	5,465.500	349,691.770	177,462.840
นิวกุงไทย	28,199.500	20,305.000	78,086.500	14,956.000	54,198.000	10,315.000	387,871.680	247,264.940
นิวกว่างสุนหลี	0.000	0.000	0.000	0.000	0.000	0.000	0.000	0.000
ขอนแก่น	47,521.500	15,043.500	51,821.000	20,116.250	54,630.000	29,133.000	471,361.840	172,207.418
ขอนแก่น (วังสะพุง)	1,592.000	0.000	17,644.000	0.000	6,633.000	0.000	100,969.420	69,069.500
รวม	137,923.000	47,489.500	180,928.000	58,007.750	136,539.500	44,913.500	1,309,894.710	666,004.698
<u>ไทยเอกสิทธิ์</u>								
ไทยเอกสิทธิ์	3,205.000	9,054.500	1,705.000	13,282.500	6,305.000	10,077.000	103,414.500	119,697.000
เกษตรไทย (รวมผล)	1,675.000	0.000	2,386.000	36.000	3,365.500	0.000	49,406.000	83.000
เกษตรไทย	64,487.000	57,300.500	70,428.500	47,965.800	56,365.500	53,332.000	776,419.000	570,233.339
รวม	69,367.000	66,355.000	74,519.500	61,284.300	66,036.000	63,409.000	929,239.500	690,013.339

หน่วย : กระสอบ (100 กก.)

เครือบริษัท	ตุลาคม		พฤศจิกายน		ธันวาคม		รวมทั้งสิ้น	
	ธรรมดา	ปริสุทธิ	ธรรมดา	ปริสุทธิ	ธรรมดา	ปริสุทธิ	ธรรมดา	ปริสุทธิ
เกษตรผล								
เกษตรผล	17,312.500	1,252.500	19,770.750	5,312.500	26,880.750	0.000	344,958.500	9,896.500
กุมภวาปี	22,128.670	505.000	23,293.000	1,185.750	12,315.000	238.000	200,404.190	9,011.000
รวม	39,441.170	1,757.500	43,063.750	6,498.250	39,195.750	238.000	545,362.690	18,907.500
มิตรผล								
มิตรผล (กาฬสินธุ์)	56,845.774	23,279.000	30,964.342	20,952.750	32,222.853	550.000	362,318.286	120,270.898
สิงห์บุรี	36,740.830	13,457.750	9,581.500	24,681.000	25,295.000	4,981.250	386,662.830	260,766.500
มิตรผล	40,393.554	230,293.223	40,307.664	262,051.859	52,729.252	291,445.335	460,644.738	2,734,630.881
รวมเกษตรกร (ขก)	75,395.826	22,124.700	58,626.886	15,011.000	79,046.757	34,705.500	873,154.283	544,088.030
รวมเกษตรกร (ขย)	54,386.680	47,881.380	79,844.500	116,872.710	37,136.000	55,983.450	496,106.380	632,397.360
รวมเกษตรกร (มิตรภูหลวง)	30,720.600	36,120.500	28,343.000	27,078.500	16,019.436	20,682.000	198,514.324	385,593.250
รวม	294,483.264	373,156.553	247,667.892	466,647.819	242,449.298	408,347.535	2,777,400.841	4,677,746.919
กลุ่มสหกรณ์บุรี								
ทิพย์กำแพงเพชร	30,242.000	8,654.500	31,172.750	12,056.750	47,444.000	9,834.750	497,229.750	144,613.340
ทิพย์สุโขทัย	17,031.189	22,950.000	39,328.546	22,060.000	19,803.228	17,290.000	341,095.183	275,019.000
สหกรณ์บุรี	0.000	0.000	0.000	0.000	0.000	0.000	0.000	0.000
รวม	47,273.189	31,604.500	70,501.296	34,116.750	67,247.228	27,124.750	838,324.933	419,632.340
วังขนาย								
ชัยมงคล	17,050.000	3,849.500	27,697.500	2,825.500	22,546.500	1,455.000	177,113.868	26,145.500
วังขนาย(มหาวัง)	6,995.928	0.000	4,976.357	0.000	4,687.026	0.000	59,334.180	0.000
ที.เฮ็น	12,066.898	3,969.955	39,991.938	2,905.000	26,992.905	574.955	221,705.018	13,615.100
ช่างเวียน (ราชสีมา)	51,859.465	3,246.750	57,858.735	3,819.250	56,232.349	1,833.500	530,518.949	30,334.750
รวม	87,972.291	11,066.205	130,524.530	9,549.750	110,458.780	3,863.455	988,672.015	70,095.350

หน่วย : กระสอบ (100 กก.)

เครือบริษัท	ตุลาคม		พฤศจิกายน		ธันวาคม		รวมทั้งสิ้น	
	ธรรมดา	ปริสุทธิ	ธรรมดา	ปริสุทธิ	ธรรมดา	ปริสุทธิ	ธรรมดา	ปริสุทธิ
กลุ่มอิสระ								
อุตสาหกรรมน้ำตาลอีสาน	11,080.000	0.000	15,565.000	0.000	12,805.000	0.000	168,930.000	0.000
กำแพงเพชร	7,891.000	0.000	6,685.000	0.000	6,305.000	0.000	118,511.000	0.000
ประจวบคีรีขันธ์	11,865.500	2,545.000	6,240.000	1,405.000	3,640.000	1,025.500	150,627.500	24,112.500
ปราจีนบุรี	8,285.500	1,105.000	9,344.000	750.000	9,298.500	1,120.000	109,587.500	14,030.000
ศรีสะเกษ	9,276.394	15,617.400	7,056.657	30,101.600	2,105.674	30,621.800	171,034.981	584,912.200
สุพรรณบุรี	17,554.000	0.000	25,702.000	0.000	39,712.000	0.000	296,012.000	0.000
บุรีรัมย์	29,748.450	0.000	30,449.750	0.000	34,184.100	0.000	377,240.175	0.000
รวม	95,700.844	19,267.400	101,042.407	32,256.600	108,050.274	32,767.300	1,391,943.156	623,054.700
เริ่มอุดม								
เริ่มอุดม	22,500.000	27.500	24,555.000	53.000	26,683.000	24.000	354,349.000	394.500
เอราวัณ	9,166.997	1,610.000	5,456.996	2,081.000	27,452.000	800.000	373,926.671	22,282.250
รวม	31,666.997	1,637.500	30,011.996	2,134.000	54,135.000	824.000	728,275.671	22,676.750
ระยอง								
ระยอง	0.000	0.000	13,675.000	0.000	36,691.850	0.000	231,478.500	0.000
ระยอง (ชย)	43,430.000	0.000	42,142.500	0.000	18,383.150	0.000	138,155.500	0.000
รวม	43,430.000	0.000	55,817.500	0.000	55,075.000	0.000	369,634.000	0.000
ไทยกาญจน์บุรี								
ไทยกาญจน์บุรี	28,240.000	0.000	24,795.000	0.000	53,348.500	0.000	416,473.500	0.000
ไทยกาญจน์บุรี (อุดร)	667.000	0.000	655.000	0.000	920.000	0.000	34,330.000	708.000
รวม	28,907.000	0.000	25,450.000	0.000	54,268.500	0.000	450,803.500	708.000
มิตรเกษตร								
มิตรเกษตร	24,273.000	0.000	31,363.500	0.000	38,930.000	0.000	318,423.500	0.000
มิตรเกษตร (สน)	12,102.500	0.000	17,516.000	0.000	17,849.500	0.000	219,567.000	0.000
รวม	36,375.500	0.000	48,879.500	0.000	56,779.500	0.000	537,990.500	0.000
ราชบุรี								
ราชบุรี	46,570.500	8,121.500	1,064.000	27,617.000	2,620.000	12,956.500	364,060.000	84,465.000
ราชบุรี (กาญจน์บุรี)	0.000	0.000	0.000	0.000	0.000	0.000	51,295.000	0.000
รวม	46,570.500	8,121.500	1,064.000	27,617.000	2,620.000	12,956.500	415,355.000	84,465.000
ตะวันออก								
ตะวันออก	29,145.000	6,330.000	19,565.000	7,232.000	15,820.000	5,278.000	261,300.000	70,856.000
น้ำตาลอ้อยตะวันออก (วังสมบูรณ์)	0.000	0.000	0.000	0.000	0.000	0.000	0.000	0.000
รวม	29,145.000	6,330.000	19,565.000	7,232.000	15,820.000	5,278.000	261,300.000	70,856.000
รวมทั้งสิ้น	1,362,273.377	789,705.180	1,409,409.813	900,405.892	1,268,671.064	780,630.970	15,172,294.127	9,947,419.668

ตารางผนวกที่ 10 รวมปริมาณและรายได้จากการจำหน่ายน้ำตาลทรายภายในประเทศรวมทุกปีโควตา

ม.ค.-ธ.ค 2561

หน่วย : กระสอบ (100 กก.)

ชื่อโรงงาน	น้ำตาลทรายขาวธรรมดา		น้ำตาลทรายขาวบริสุทธิ์		รวม (ขาว+บริสุทธิ์) 59/60, 60/61,61/62	
	ปริมาณ (กระสอบ)	รายได้ (บาท)	ปริมาณ (กระสอบ)	รายได้ (บาท)	ปริมาณ (กระสอบ)	รายได้ (บาท)
เขต 1						
ทิพย์สุโขทัย (อุตสาหกรรม)	344,390.183	583,135,577.453	275,019.000	499,372,878.000	619,409.183	1,082,508,455.453
ไทยเอกลักษณ์	100,119.500	169,135,173.950	119,697.000	219,279,451.000	219,816.500	388,414,624.950
รวมเขต 1	444,509.683	752,270,751.403	394,716.000	718,652,329.000	839,225.683	1,470,923,080.403
เขต 2						
ทิพย์กำแพงเพชร	497,229.750	841,015,736.603	144,613.340	263,917,126.820	641,843.090	1,104,932,863.423
กำแพงเพชร	118,511.000	201,665,965.200	0.000	0.000	118,511.000	201,665,965.200
นครเพชร	691,973.162	1,162,860,649.582	116,466.500	211,413,812.000	808,439.662	1,374,274,461.582
เกษตรไทยฯ (รวมผล)	49,406.000	85,479,907.625	83.000	149,099.500	49,489.000	85,629,007.125
น้ำตาลพิษณุโลก	250,290.076	422,599,078.650	99,687.480	179,862,836.290	349,977.556	602,461,914.940
มิตรเกษตรอุทัยธานี	219,567.000	370,067,452.200	0.000	0.000	219,567.000	370,067,452.200
รวมเขต 2	1,826,976.988	3,083,688,789.860	360,850.320	655,342,874.610	2,187,827.308	3,739,031,664.470
เขต 3						
สิงห์บุรี	386,662.830	655,074,098.520	260,766.500	469,830,270.750	647,429.330	1,124,904,369.270
เกษตรไทยฯ	776,419.000	1,311,117,361.035	570,233.339	1,031,254,075.973	1,346,652.339	2,342,371,437.008
ไทยรุ่งเรือง	456,721.388	768,791,913.441	814,925.954	1,476,592,510.986	1,271,647.342	2,245,384,424.427
ที.เอ็น.	221,705.017	370,501,287.626	13,615.100	24,522,895.600	235,320.117	395,024,183.226
สระบุรี	463,853.985	777,093,274.241	409,447.049	745,336,933.802	873,301.034	1,522,430,208.043
สระบุรี (ลบ)	0.000	0.000	0.000	0.000	0.000	0.000
ไทยอุตสาหกรรม (เพชรบูรณ์)	57,660.000	93,931,320.000	0.000	0.000	57,660.000	93,931,320.000
รวมเขต 3	2,363,022.220	3,976,509,254.863	2,068,987.942	3,747,536,687.111	4,432,010.162	7,724,045,941.974
เขต 4						
ชัยมงคล	177,113.868	297,051,320.673	26,145.500	47,047,904.000	203,259.368	344,099,224.673
ไทยเพิ่มพูน	4,687.026	7,555,485.912	207,907.360	375,942,998.340	212,594.386	383,498,484.252
ไทยอุตสาหกรรม	305,618.500	514,332,801.295	134,453.000	243,545,270.500	440,071.500	757,878,071.795
ประจวบอุตสาหกรรม	150,627.500	255,485,450.875	24,112.500	43,618,641.000	174,740.000	299,104,091.875
ท่ามะกา	349,691.770	586,689,460.480	177,462.840	321,887,316.820	527,154.610	908,576,777.300
นิวกองไทย	387,871.680	648,904,827.725	247,264.940	451,121,461.370	635,136.620	1,100,026,289.095
อุตสาหกรรมน้ำตาลบ้านไร่	199,757.000	336,460,198.200	582,897.228	1,056,024,373.982	782,654.228	1,392,484,572.182
ไทยกาญจนบุรี	416,473.500	705,237,524.275	0.000	0.000	416,473.500	705,237,524.275
มิตรเกษตร	318,423.500	536,515,230.450	0.000	0.000	318,423.500	536,515,230.450
มิตรผล	460,644.737	778,742,718.232	2,734,630.881	4,961,222,471.600	3,195,275.618	5,739,965,189.832
บ้านโป่ง	139,376.000	234,797,415.400	10,305.500	18,815,872.500	149,681.500	253,613,287.900
ราชบุรี	364,060.000	614,965,700.445	84,465.000	153,441,254.500	448,525.000	768,406,954.945
ราชบุรี (กาญจนบุรี)	51,295.000	85,298,487.460	0.000	0.000	51,295.000	85,298,487.460
รวมเขต 4	3,325,640.081	5,602,036,621.422	4,229,644.749	7,672,667,564.612	7,555,284.830	13,274,704,186.034

หน่วย : กระสอบ (100 กก.)

ชื่อโรงงาน	น้ำตาลทรายขาวธรรมดา		น้ำตาลทรายขาวบริสุทธิ์		รวม (ขาว+บริสุทธิ์) 59/60, 60/61, 61/62	
	ปริมาณ (กระสอบ)	รายได้ (บาท)	ปริมาณ (กระสอบ)	รายได้ (บาท)	ปริมาณ (กระสอบ)	รายได้ (บาท)
เขต 5						
สุพรรณบุรี	0.000	0.000	0.000	0.000	0.000	0.000
รวมเขต 5	0.000	0.000	0.000	0.000	0.000	0.000
เขต 6						
ปราจีนบุรี	109,587.500	185,671,814.100	14,030.000	25,419,630.000	123,617.500	211,091,444.100
รวมเขต 6	109,587.500	185,671,814.100	14,030.000	25,419,630.000	123,617.500	211,091,444.100
เขต 7						
นิวกวังสุรินทร์	0.000	0.000	0.000	0.000	0.000	0.000
สหการ	152,210.000	258,967,177.000	11,609.000	20,960,621.000	163,819.000	279,927,798.000
ตะวันออก	261,300.000	438,134,686.750	70,856.000	128,525,404.000	332,156.000	566,660,090.750
ระยอง	231,478.500	386,760,823.050	0.000	0.000	231,478.500	386,760,823.050
รวมเขต 7	644,988.500	1,083,862,686.800	82,465.000	149,486,025.000	727,453.500	1,233,348,711.800
เขต 9						
สุรินทร์	0.000	0.000	105.000	188,576.000	105.000	188,576.000
อุดรน้ำตาลอีสาน	168,930.000	285,246,925.350	0.000	0.000	168,930.000	285,246,925.350
มิตรกาฬสินธุ์	362,318.287	603,968,325.697	120,270.899	217,046,373.468	482,589.186	821,014,699.165
วังขนาย (มหาวัง)	54,647.154	92,498,217.141	0.000	0.000	54,647.154	92,498,217.141
เกษตรผล	344,958.500	584,542,929.500	9,896.500	17,809,340.000	354,855.000	602,352,269.500
อุตสาหกรรมโคราช	910,637.500	1,539,150,600.500	215,455.000	392,323,188.000	1,126,092.500	1,931,473,788.500
รวมเกษตรกร (ชก)	873,154.283	1,477,827,273.097	544,088.030	987,253,443.090	1,417,242.313	2,465,080,716.187
ช่างเวียง	530,518.950	888,072,311.785	30,334.750	54,735,254.000	560,853.700	942,807,565.785
ครบุรี	172,110.981	293,500,658.282	597,363.000	1,082,119,214.000	769,473.981	1,375,619,872.282
เริ่มอุดม	354,349.000	598,378,788.815	394.500	712,050.500	354,743.500	599,090,839.315
กุมภวาปี	200,404.190	337,050,787.978	9,011.000	16,228,996.500	209,415.190	353,279,784.478
ขอนแก่น	471,361.840	786,593,890.615	172,207.418	311,660,236.808	643,569.258	1,098,254,127.423
สหเรือง	296,012.000	498,491,756.600	0.000	0.000	296,012.000	498,491,756.600
บุรีรัมย์	377,240.175	636,806,145.085	0.000	0.000	377,240.175	636,806,145.085
รวมเกษตรกร (ชย)	496,276.380	831,571,455.115	632,397.360	1,145,450,071.730	1,128,673.740	1,977,021,526.845
เอราวัณ	372,850.671	627,098,824.938	9,831.450	17,719,245.200	382,682.121	644,818,070.138
น้ำตาลไทยอุดรธานี	34,330.000	60,211,527.700	708.000	1,271,570.000	35,038.000	61,483,097.700
รวมเกษตรกร มิตรภูหลวง	198,514.324	328,279,061.198	385,593.250	693,547,534.500	584,107.574	1,021,826,595.698
ขอนแก่น (วังสะพุง)	100,969.420	172,489,636.360	69,069.500	129,298,037.500	170,038.920	301,787,673.860
ระยอง (ชย)	137,985.500	227,536,137.800	0.000	0.000	137,985.500	227,536,137.800
รวมเขต 9	6,457,569.155	10,869,315,253.554	2,796,725.657	5,067,363,131.296	9,254,294.812	15,936,678,384.850
รวมทั้งสิ้น	15,172,294.127	25,553,355,172.003	9,947,419.668	18,036,468,241.629	25,119,713.795	43,589,823,413.632

ปริมาณและรายได้จากการจำหน่ายน้ำตาลทรายภายในประเทศรวมทุกปีโควตา

1 ม.ค. -14 ม.ค. 2561

หน่วย : กระสอบ (100 กก.)

ชื่อโรงงาน	น้ำตาลทรายขาวธรรมดา		น้ำตาลทรายขาวบริสุทธิ์		รวม (ขาว+บริสุทธิ์) 58/59,59/60, 60/61	
	ปริมาณ (กระสอบ)	รายได้ (บาท)	ปริมาณ (กระสอบ)	รายได้ (บาท)	ปริมาณ (กระสอบ)	รายได้ (บาท)
เขต 1						
ทิพย์สุโขทัย (อุดรดิตต์)	18,749.000	38,116,717.000	11,370.000	24,331,800.000	30,119.000	62,448,517.000
ไทยเอกลักษณ์	3,169.500	6,443,593.500	10,500.000	22,470,000.000	13,669.500	28,913,593.500
รวมเขต 1	21,918.500	44,560,310.500	21,870.000	46,801,800.000	43,788.500	91,362,110.500
เขต 2						
ทิพย์กำแพงเพชร	19,610.000	39,867,130.000	9,352.500	20,014,350.000	28,962.500	59,881,480.000
กำแพงเพชร	6,709.000	13,639,397.000	0.000	0.000	6,709.000	13,639,397.000
นครเพชร	21,742.000	44,201,486.000	4,144.500	8,869,230.000	25,886.500	53,070,716.000
เกษตรไทยฯ (รวมผล)	7,672.500	15,598,192.500	0.000	0.000	7,672.500	15,598,192.500
น้ำตาลพิษณุโลก	5,771.600	11,733,662.800	944.000	2,020,160.000	6,715.600	13,753,822.800
มิตรเกษตรอุทัยธานี	6,759.500	13,742,063.500	0.000	0.000	6,759.500	13,742,063.500
รวมเขต 2	68,264.600	138,781,931.800	14,441.000	30,903,740.000	82,705.600	169,685,671.800
เขต 3						
สิงห์บุรี	17,445.000	35,465,685.000	2,450.000	5,243,000.000	19,895.000	40,708,685.000
เกษตรไทยฯ	30,561.500	62,131,529.500	13,562.000	29,022,680.000	44,123.500	91,154,209.500
ไทยรุ่งเรือง	13,511.819	27,469,528.027	23,742.346	50,808,620.440	37,254.165	78,278,148.467
ที.เอ็น.	2,388.750	4,856,328.750	105.500	225,770.000	2,494.250	5,082,098.750
สระบุรี	7,455.000	15,156,015.000	23,226.000	49,703,640.000	30,681.000	64,859,655.000
สระบุรี (ลบ)	0.000	0.000	0.000	0.000	0.000	0.000
ไทยอุตุฯ (เพชรบูรณ์)	0.000	0.000	0.000	0.000	0.000	0.000
รวมเขต 3	71,362.069	145,079,086.277	63,085.846	135,003,710.440	134,447.915	280,082,796.717
เขต 4						
ชัยมงคล	3,910.000	7,949,030.000	20.000	42,800.000	3,930.000	7,991,830.000
ไทยเพิ่มพูน	0.000	0.000	3,690.000	7,896,600.000	3,690.000	7,896,600.000
ไทยอุตุฯ	4,710.000	9,575,430.000	4,260.000	9,116,400.000	8,970.000	18,691,830.000
ประจวบอุตสาหกรรม	4,552.500	9,255,232.500	390.000	834,600.000	4,942.500	10,089,832.500
ท่ามะกา	9,270.000	18,845,910.000	6,096.500	13,046,510.000	15,366.500	31,892,420.000
นิวกุ้งไทย	11,493.000	23,365,269.000	16,640.000	35,609,600.000	28,133.000	58,974,869.000
อุตุฯน้ำตาลบ้านไร่	7,100.000	14,434,300.000	17,436.679	37,314,493.060	24,536.679	51,748,793.060
ไทยกาญจนบุรี	25,435.000	51,709,355.000	0.000	0.000	25,435.000	51,709,355.000
มิตรเกษตร	11,625.000	23,633,625.000	0.000	0.000	11,625.000	23,633,625.000
มิตรผล	15,332.749	31,171,478.717	98,595.924	210,995,277.360	113,928.673	242,166,756.077
บ้านโป่ง	5,700.000	11,588,100.000	770.000	1,647,800.000	6,470.000	13,235,900.000
ราชบุรี	4,660.000	9,473,780.000	4,445.500	9,513,370.000	9,105.500	18,987,150.000
ราชบุรี (กาญจนบุรี)	0.000	0.000	0.000	0.000	0.000	0.000
รวมเขต 4	103,788.249	211,001,510.217	152,344.603	326,017,450.420	256,132.852	537,018,960.637

หน่วย : กระสอบ (100 กก.)

ชื่อโรงงาน	น้ำตาลทรายขาวธรรมดา		น้ำตาลทรายขาวบริสุทธิ์		รวม (ขาว+บริสุทธิ์) 58/59/60, 60/61	
	ปริมาณ (กระสอบ)	รายได้ (บาท)	ปริมาณ (กระสอบ)	รายได้ (บาท)	ปริมาณ (กระสอบ)	รายได้ (บาท)
เขต 5						
สุพรรณบุรี	0.000	0.000	0.000	0.000	0.000	0.000
รวมเขต 5	0.000	0.000	0.000	0.000	0.000	0.000
เขต 6						
ปราณบุรี	4,807.000	9,772,631.000	455.000	973,700.000	5,262.000	10,746,331.000
รวมเขต 6	4,807.000	9,772,631.000	455.000	973,700.000	5,262.000	10,746,331.000
เขต 7						
นิวกุ้งสันหล้า	0.000	0.000	0.000	0.000	0.000	0.000
สหการ	6,140.000	12,482,620.000	0.000	0.000	6,140.000	12,482,620.000
ตะวันออก	6,625.000	13,468,625.000	2,740.000	5,863,600.000	9,365.000	19,332,225.000
ระยอง	2,415.000	4,909,695.000	0.000	0.000	2,415.000	4,909,695.000
รวมเขต 7	15,180.000	30,860,940.000	2,740.000	5,863,600.000	17,920.000	36,724,540.000
เขต 9						
สุรินทร์	0.000	0.000	0.000	0.000	0.000	0.000
อุตสาหกรรมอีสาน	6,250.000	12,706,250.000	0.000	0.000	6,250.000	12,706,250.000
มิตรภาพลพบุรี	1,892.907	3,848,279.931	1,815.000	3,884,100.000	3,707.907	7,732,379.931
วังขนาย (มหาวัง)	2,160.000	4,391,280.000	0.000	0.000	2,160.000	4,391,280.000
เกษตรผล	12,870.000	26,164,710.000	46.500	99,510.000	12,916.500	26,264,220.000
อุตสาหกรรมโคราช	34,615.000	70,372,295.000	13,114.000	28,063,960.000	47,729.000	98,436,255.000
รวมเกษตรกร (ชก)	37,101.361	75,427,066.913	18,912.500	40,472,750.000	56,013.861	115,899,816.913
ช่างเวียง	7,148.750	14,533,408.750	133.750	286,225.000	7,282.500	14,819,633.750
ครบุรี	7,484.000	15,214,972.000	13,462.900	28,810,606.000	20,946.900	44,025,578.000
เริ่มอุดม	9,950.000	20,228,350.000	6.000	12,840.000	9,956.000	20,241,190.000
กุมภวาปี	4,475.000	9,097,675.000	0.000	0.000	4,475.000	9,097,675.000
ขอนแก่น	580.000	1,179,140.000	5,400.000	11,556,000.000	5,980.000	12,735,140.000
สหเรือง	9,083.000	18,465,739.000	0.000	0.000	9,083.000	18,465,739.000
บุรีรัมย์	13,434.750	27,312,846.750	0.000	0.000	13,434.750	27,312,846.750
รวมเกษตรกร (ชย)	6,926.500	14,081,574.500	17,444.280	37,330,759.200	24,370.780	51,412,333.700
เอราวัณ	600.500	1,220,816.500	26.150	55,961.000	626.650	1,276,777.500
น้ำตาลไทยอุดรธานี	5,965.500	12,127,861.500	0.000	0.000	5,965.500	12,127,861.500
รวมเกษตรกร มิตรภูหลวง	-242.765	-493,541.245	2,287.500	4,895,250.000	2,044.735	4,401,708.755
ขอนแก่น (วังสะพุง)	7,916.500	16,094,244.500	11,470.500	24,546,870.000	19,387.000	40,641,114.500
ระยอง (ชย)	930.000	1,890,690.000	0.000	0.000	930.000	1,890,690.000
รวมเขต 9	169,141.003	343,863,659.099	84,119.080	180,014,831.200	253,260.083	523,878,490.299
รวมทั้งสิ้น	454,461.421	923,920,068.893	339,055.529	725,578,832.060	793,516.950	1,649,498,900.953

หมายเหตุ

ปี 58/59,59/60,60/61 ธรรมดาใช้ราคา 2,033.00 บาท บริสุทธิ์ใช้ราคา 2,140.00 บาท

ปริมาณจำหน่ายน้ำตาลทรายขาวและขาวบริสุทธิ์รวมทุกปีโควตา

ตั้งแต่วันที่ 15 ม.ค. - ธ.ค.61

ชื่อโรงงาน	น้ำตาลทรายขาวธรรมดา		น้ำตาลทรายขาวบริสุทธิ์		รวม (ขาว+บริสุทธิ์) 59/60,60/61,61/62	
	ปริมาณ (กระสอบ)	รายได้ (บาท)	ปริมาณ (กระสอบ)	รายได้ (บาท)	ปริมาณ (กระสอบ)	รายได้ (บาท)
เขต 1						
ทิพย์สุโขทัย (อุดรดิตถ์)	325,641.183	545,018,860.453	263,649.000	475,041,078.000	589,290.183	1,020,059,938.453
ไทยเอกสิทธิ์	96,950.000	162,691,580.450	109,197.000	196,809,451.000	206,147.000	359,501,031.450
รวมเขต 1	422,591.183	707,710,440.903	372,846.000	671,850,529.000	795,437.183	1,379,560,969.903
เขต 2						
ทิพย์กำแพงเพชร	477,619.750	801,148,606.603	135,260.840	243,902,776.820	612,880.590	1,045,051,383.423
กำแพงเพชร	111,802.000	188,026,568.200	0.000	0.000	111,802.000	188,026,568.200
นครเพชร	670,231.162	1,118,659,163.582	112,322.000	202,544,582.000	782,553.162	1,321,203,745.582
เกษตรไทยฯ (รวมผล)	41,733.500	69,881,715.125	83.000	149,099.500	41,816.500	70,030,814.625
น้ำตาลพิษณุโลก	244,518.476	410,865,415.850	98,743.480	177,842,676.290	343,261.956	588,708,092.140
มิตรเกษตรอุทัยธานี	212,807.500	356,325,388.700	0.000	0.000	212,807.500	356,325,388.700
รวมเขต 2	1,758,712.388	2,944,906,858.060	346,409.320	624,439,134.610	2,105,121.708	3,569,345,992.670
เขต 3						
สิงห์บุรี	369,217.830	619,608,413.520	258,316.500	464,587,270.750	627,534.330	1,084,195,684.270
เกษตรไทยฯ	745,857.500	1,248,985,831.535	556,671.339	1,002,231,395.973	1,302,528.839	2,251,217,227.508
ไทยรุ่งเรือง	443,209.569	741,322,385.414	791,183.608	1,425,783,890.546	1,234,393.177	2,167,106,275.960
ที.เอ็น.	219,316.267	365,644,958.876	13,509.600	24,297,125.600	232,825.867	389,942,084.476
สระบุรี	456,398.985	761,937,259.241	386,221.049	695,633,293.802	842,620.034	1,457,570,553.043
สระบุรี (ลบ)	0.000	0.000	0.000	0.000	0.000	0.000
ไทยอุตสาหกรรม	57,660.000	93,931,320.000	0.000	0.000	57,660.000	93,931,320.000
รวมเขต 3	2,291,660.151	3,831,430,168.586	2,005,902.096	3,612,532,976.671	4,297,562.247	7,443,963,145.257
เขต 4						
ชัยมงคล	173,203.868	289,102,290.673	26,125.500	47,005,104.000	199,329.368	336,107,394.673
ไทยเพิ่มพูน	4,687.026	7,555,485.912	204,217.360	368,046,398.340	208,904.386	375,601,884.252
ไทยอุตสาหกรรม	300,908.500	504,757,371.295	130,193.000	234,428,870.500	431,101.500	739,186,241.795
ประจวบอุตสาหกรรม	146,075.000	246,230,218.375	23,722.500	42,784,041.000	169,797.500	289,014,259.375
ท่ามะกา	340,421.770	567,843,550.480	171,366.340	308,840,806.820	511,788.110	876,684,357.300
นิวกองไทย	376,378.680	625,539,558.725	230,624.940	415,511,861.370	607,003.620	1,041,051,420.095
อุตสาหกรรมน้ำตาลบ้านไร่	192,657.000	322,025,898.200	565,460.549	1,018,709,880.922	758,117.549	1,340,735,779.122
ไทยกาญจนบุรี	391,038.500	653,528,169.275	0.000	0.000	391,038.500	653,528,169.275
มิตรเกษตร	306,798.500	512,881,605.450	0.000	0.000	306,798.500	512,881,605.450
มิตรผล	445,311.988	747,571,239.515	2,636,034.957	4,750,227,194.240	3,081,346.945	5,497,798,433.755
บ้านโป่ง	133,676.000	223,209,315.400	9,535.500	17,168,072.500	143,211.500	240,377,387.900
ราชบุรี	359,400.000	605,491,920.445	80,019.500	143,927,884.500	439,419.500	749,419,804.945
ราชบุรี (กาญจนบุรี)	51,295.000	85,298,487.460	0.000	0.000	51,295.000	85,298,487.460
รวมเขต 4	3,221,851.832	5,391,035,111.205	4,077,300.146	7,346,650,114.192	7,299,151.978	12,737,685,225.397

ชื่อโรงงาน	น้ำตาลทรายขาวธรรมดา		น้ำตาลทรายขาวบริสุทธิ์		รวม (ขาว+บริสุทธิ์) 59/60,60/61,61/62	
	ปริมาณ (กระสอบ)	รายได้ (บาท)	ปริมาณ (กระสอบ)	รายได้ (บาท)	ปริมาณ (กระสอบ)	รายได้ (บาท)
เขต 5						
สุพรรณบุรี	0.000	0.000	0.000	0.000	0.000	0.000
รวมเขต 5	0.000	0.000	0.000	0.000	0.000	0.000
เขต 6						
ปราจีนบุรี	104,780.500	175,899,183.100	13,575.000	24,445,930.000	118,355.500	200,345,113.100
รวมเขต 6	104,780.500	175,899,183.100	13,575.000	24,445,930.000	118,355.500	200,345,113.100
เขต 7						
นิวกว่างซันหลี	0.000	0.000	0.000	0.000	0.000	0.000
สหการ	146,070.000	246,484,557.000	11,609.000	20,960,621.000	157,679.000	267,445,178.000
ตะวันออก	254,675.000	424,666,061.750	68,116.000	122,661,804.000	322,791.000	547,327,865.750
ระยอง	229,063.500	381,851,128.050	0.000	0.000	229,063.500	381,851,128.050
รวมเขต 7	629,808.500	1,053,001,746.800	79,725.000	143,622,425.000	709,533.500	1,196,624,171.800
เขต 9						
สุรินทร์	0.000	0.000	105.000	188,576.000	105.000	188,576.000
อุตสาหกรรมอีสาน	162,680.000	272,540,675.350	0.000	0.000	162,680.000	272,540,675.350
มิตรภาพสินธุ์	360,425.380	600,120,045.766	118,455.899	213,162,273.468	478,881.279	813,282,319.234
วังขนาย (มหาวัง)	52,487.154	88,106,937.141	0.000	0.000	52,487.154	88,106,937.141
เกษตรผล	332,088.500	558,378,219.500	9,850.000	17,709,830.000	341,938.500	576,088,049.500
อุตสาหกรรมโคราช	876,022.500	1,468,778,305.500	202,341.000	364,259,228.000	1,078,363.500	1,833,037,533.500
รวมเกษตรกร (ชก)	836,052.922	1,402,400,206.184	525,175.530	946,780,693.090	1,361,228.452	2,349,180,899.274
ช่างเวียง	523,370.200	873,538,903.035	30,201.000	54,449,029.000	553,571.200	927,987,932.035
นครบุรี	164,626.981	278,285,686.282	583,900.100	1,053,308,608.000	748,527.081	1,331,594,294.282
เริ่มอุดม	344,399.000	578,150,438.815	388.500	699,210.500	344,787.500	578,849,649.315
กุมภวาปี	195,929.190	327,953,112.978	9,011.000	16,228,996.500	204,940.190	344,182,109.478
ขอนแก่น	470,781.840	785,414,750.615	166,807.418	300,104,236.808	637,589.258	1,085,518,987.423
สหเรือง	286,929.000	480,026,017.600	0.000	0.000	286,929.000	480,026,017.600
บุรีรัมย์	363,805.425	609,493,298.335	0.000	0.000	363,805.425	609,493,298.335
รวมเกษตรกร (ชย)	489,349.880	817,489,880.615	614,953.080	1,108,119,312.530	1,104,302.960	1,925,609,193.145
เอราวัณ	372,250.171	625,878,008.438	9,805.300	17,663,284.200	382,055.471	643,541,292.638
น้ำตาลไทยอุตสาหกรรม	28,364.500	48,083,666.200	708.000	1,271,570.000	29,072.500	49,355,236.200
รวมเกษตรกร (มิตรภูหลวง)	198,757.089	328,772,602.443	383,305.750	688,652,284.500	582,062.839	1,017,424,886.943
ขอนแก่น (วังสะพุง)	93,052.920	156,395,391.860	57,599.000	104,751,167.500	150,651.920	261,146,559.360
ระยอง (ชย)	137,055.500	225,645,447.800	0.000	0.000	137,055.500	225,645,447.800
รวมเขต 9	6,288,428.152	10,525,451,594.455	2,712,606.577	4,887,348,300.096	9,001,034.729	15,412,799,894.551
รวมทั้งสิ้น	14,717,832.706	24,629,435,103.110	9,608,364.139	17,310,889,409.569	24,326,196.845	41,940,324,512.679

ตารางผนวกที่ 11 ปริมาณและรายได้จากการจำหน่ายน้ำตาลทรายขาวภายในประเทศแยกตามชนิดน้ำตาล
มกราคม - ธันวาคม 2561

หน่วย : กระสอบ (100 กก.)

เดือน	น้ำตาลขาวธรรมดา			น้ำตาลขาวบริสุทธิ์			รวม		
	ปริมาณ (กระสอบ)	รายได้ (บาท)	ราคาเฉลี่ย (บาท/กระสอบ)	ปริมาณ (กระสอบ)	รายได้ (บาท)	ราคาเฉลี่ย (บาท/กระสอบ)	ปริมาณ (กระสอบ)	รายได้ (บาท)	ราคาเฉลี่ย (บาท/กระสอบ)
มกราคม	1,244,227.358	2,283,897,012.407	1,835.590	901,181.818	1,755,394,193.508	1,947.880	2,145,409.176	4,039,291,205.915	1,882.760
กุมภาพันธ์	1,216,989.519	2,081,052,077.490	1,710.000	899,795.616	1,633,129,043.040	1,815.000	2,116,785.135	3,714,181,120.530	1,754.633
มีนาคม	1,301,925.795	2,218,468,535.422	1,703.990	930,488.131	1,676,739,612.062	1,802.000	2,232,413.926	3,895,208,147.484	1,744.841
เมษายน	1,225,458.439	2,084,504,804.739	1,701.000	849,645.214	1,531,910,320.842	1,803.000	2,075,103.653	3,616,415,125.581	1,742.764
พฤษภาคม	1,231,877.126	2,084,336,097.192	1,692.000	796,080.332	1,432,148,517.268	1,799.000	2,027,957.458	3,516,484,614.460	1,734.003
มิถุนายน	1,218,076.055	2,052,458,152.675	1,685.000	762,787.005	1,372,253,821.995	1,799.000	1,980,863.060	3,424,711,974.670	1,728.899
กรกฎาคม	1,199,172.861	2,007,415,369.314	1,674.000	710,200.517	1,276,940,529.566	1,798.000	1,909,373.378	3,284,355,898.880	1,720.122
สิงหาคม	1,325,142.265	2,198,411,017.635	1,659.000	868,566.428	1,560,813,871.116	1,797.000	2,193,708.693	3,759,224,888.751	1,713.639
กันยายน	1,169,070.455	1,942,995,096.210	1,662.000	757,932.565	1,361,246,886.740	1,796.000	1,927,003.020	3,304,241,982.950	1,714.705
ตุลาคม	1,362,273.377	2,254,562,438.935	1,655.000	789,705.180	1,418,310,503.280	1,796.000	2,151,978.557	3,672,872,942.215	1,706.742
พฤศจิกายน	1,409,409.813	2,300,156,814.816	1,632.000	900,405.892	1,617,128,982.032	1,796.000	2,309,815.705	3,917,285,796.848	1,695.930
ธันวาคม	1,268,671.064	2,045,097,755.168	1,612.000	780,630.970	1,400,451,960.180	1,794.000	2,049,302.034	3,445,549,715.348	1,681.328
รวมทั้งสิ้น	15,172,294.127	25,553,355,172.003	1,684.212	9,947,419.668	18,036,468,241.629	1,813.181	25,119,713.795	43,589,823,413.632	1,735.283

ตารางผนวกที่ 12 ปริมาณและรายได้การจำหน่ายน้ำตาลทรายขาวภายในประเทศ แยกตามชนิดน้ำตาล 2547-2561

หน่วย: กระสอบ (100 กก.)

ปี	น้ำตาลทรายขาวธรรมดา			น้ำตาลทรายขาวบริสุทธิ์			รวมธรรมดา+บริสุทธิ์		
	ปริมาณ (กระสอบ)	รายได้ (บาท)	ราคาเฉลี่ย (บาท/กส.)	ปริมาณ (กระสอบ)	รายได้ (บาท)	ราคาเฉลี่ย (บาท/กส.)	ปริมาณ (กระสอบ)	รายได้ (บาท)	ราคาเฉลี่ย (บาท/กส.)
2547	13,974,565.04	16,434,605,433.88	1,176.04	4,538,609.98	5,657,604,270.52	1,246.55	18,513,175.02	22,092,209,704.40	1,193.32
2548	14,556,274.79	17,116,746,744.73	1,175.90	5,608,189.25	6,990,888,309.55	1,246.55	20,164,464.04	24,107,635,054.28	1,195.55
2549	12,822,573.46	18,335,171,836.70	1,429.91	7,851,557.03	12,033,637,667.40	1,532.64	20,674,130.49	30,368,809,504.10	1,468.93
2550	14,317,524.26	21,447,651,341.48	1,498.00	5,756,410.18	9,239,038,338.90	1,605.00	20,073,934.44	30,686,689,680.38	1,528.68
2551	13,700,991.28	25,401,233,854.44	1,853.97	5,592,654.254	10,964,118,995.81	1,960.45	19,293,645.534	36,365,352,850.25	1,884.84
2552	13,801,238.60	28,057,918,073.80	2,033.00	5,916,169.855	12,660,603,489.70	2,140.00	19,717,408.455	40,718,521,563.50	2,065.11
2553	13,729,460.512	27,911,993,220.896	2,033.00	7,846,468.756	16,791,443,137.84	2,140.00	21,575,929.268	44,703,436,358.736	2,071.91
2554	15,649,438.723	31,815,308,923.859	2,033.00	7,806,036.696	16,704,918,529.44	2,140.00	23,455,475.419	48,520,227,453.299	2,068.61
2555	16,476,391.080	33,496,503,065.640	2,033.00	8,142,601.518	17,425,167,248.52	2,140.00	24,618,992.598	50,921,670,314.160	2,068.39
2556	15,306,985.620	31,119,101,765.460	2,033.00	9,281,950.890	19,863,374,904.600	2,140.00	24,588,936.510	50,982,476,670.060	2,073.39
2557	14,738,860.694	29,964,103,790.902	2,033.00	9,918,773.603	21,226,175,510.420	2,140.00	24,657,634.297	51,190,279,301.322	2,076.04
2558	14,638,723.374	29,760,524,619.342	2,033.00	10,210,180.251	21,849,785,737.140	2,140.00	24,848,903.625	51,610,310,356.482	2,076.97
2559	15,585,081.988	31,684,471,681.604	2,033.00	10,400,094.501	22,256,202,232.140	2,140.00	25,985,176.489	53,940,673,913.744	2,075.82
2560	15,201,352.407	30,904,349,443.431	2,033.00	10,832,156.903	23,180,815,772.420	2,140.00	26,033,509.310	54,085,165,215.851	2,077.52
2561	15,172,294.127	25,553,355,172.003	1,684.21	9,947,419.668	18,036,468,241.629	1,813.18	25,119,713.795	43,589,823,413.632	1,735.28

ตารางผนวกที่ 13 ปริมาณการจำหน่ายให้กับผู้บริโภคโดยตรงและผู้บริโภคโดยอ้อม

รายเดือน ปี 2561

หน่วย : กระสอบ (100 กก.)

เดือน	ผู้บริโภคโดยตรง	ผู้บริโภคโดยอ้อม
	พ่อค้าคนกลาง (ยี่บัว)	
มกราคม	1,212,010.118	933,399.057
กุมภาพันธ์	1,168,363.079	948,422.056
มีนาคม	1,150,902.831	1,081,511.095
เมษายน	1,132,066.182	943,037.471
พฤษภาคม	1,062,217.763	965,739.695
มิถุนายน	1,022,560.653	958,302.408
กรกฎาคม	1,088,553.919	820,819.459
สิงหาคม	1,251,521.404	942,187.289
กันยายน	1,123,484.371	803,518.649
ตุลาคม	1,248,183.493	903,795.064
พฤศจิกายน	1,323,094.988	986,720.717
ธันวาคม	1,156,824.634	892,477.400
รวมทั้งสิ้น	13,939,783.435	11,179,930.360

ตารางผนวกที่ 14 เปรียบเทียบการใช้น้ำตาลของโรงงานอุตสาหกรรม ระหว่างปี 2560 กับปี 2561

หน่วย : กระสอบ (100 กก.)

ประเภทอุตสาหกรรม	ปี 2560	ปี 2561	- (ลดลง) +เพิ่มขึ้น	เพิ่ม, ลด %
เครื่องดื่ม	5,822,246.796	4,932,458.827	-889,787.969	-15.28
ขนมปัง (รวมสุราและเบียร์)	405,264.193	314,163.483	-91,100.710	-22.48
อาหาร (อาหารกระป๋องและน้ำปลา)	3,524,706.950	2,930,873.023	-593,833.927	-16.85
ผลิตภัณฑ์นม	2,560,059.997	2,481,554.333	-78,505.664	-3.07
ลูกกวาด	216,343.220	235,655.708	19,312.488	8.93
ยาและอื่น ๆ	319,928.012	285,224.986	-34,703.026	-10.85
รวมทั้งสิ้น	12,848,549.168	11,179,930.360	-1,668,618.808	-12.99

ตารางผนวกที่ 15 ปริมาณการจำหน่ายน้ำตาลทรายขาวธรรมดาและบริสุทธิ์เพื่อบริโภคภายในประเทศ
แยกตามลักษณะการจำหน่าย ปี 2557-2561

หน่วย : กระสอบ (100 กก.)

รายการ	2557	2558	2559	2560	2561
ยอดจำหน่ายรวม	24,657,634.297	24,848,903.625	25,985,176.489	26,033,509.310	25,119,713.795
บริสุทธิ์	9,918,773.603	10,210,180.251	10,400,094.501	15,201,352.407	9,947,419.668
ธรรมดา	14,738,860.694	14,638,723.374	15,585,081.988	10,832,156.903	15,172,294.127
1. พ่อค้าคนกลาง	13,607,234.040	13,034,252.130	13,758,112.738	13,184,960.142	13,939,783.435
บริสุทธิ์	3,373,012.010	3,348,274.454	3,529,961.472	8,052,041.861	4,184,045.164
ธรรมดา	10,234,222.030	9,685,977.676	10,228,151.266	5,132,918.281	9,755,738.271
2. ผู้ค้าโดยตรง	11,050,400.257	11,814,651.495	12,227,063.751	12,848,549.168	11,179,930.360
บริสุทธิ์	6,545,761.593	6,861,905.797	6,870,133.029	7,149,310.546	5,763,374.504
ธรรมดา	4,504,638.664	4,952,745.698	5,356,930.722	5,699,238.622	5,416,555.856
เครื่องมือ (บริสุทธิ์)	4,029,396.048	4,269,775.551	4,265,354.110	4,438,803.649	3,371,980.042
(ธรรมดา)	1,090,092.870	1,042,944.162	1,129,900.140	1,383,443.145	1,560,478.785
ขนมปัง (บริสุทธิ์)	117,278.610	108,059.473	94,324.908	129,763.495	79,538.591
(ธรรมดา)	225,048.464	223,704.680	266,461.740	275,500.698	234,624.892
อาหาร (บริสุทธิ์)	1,192,874.634	1,282,055.634	1,395,213.074	1,560,510.630	1,283,303.295
(ธรรมดา)	1,599,252.470	1,856,621.227	1,948,825.579	1,964,196.321	1,647,569.728
ผลิตภัณฑ์นม (บริสุทธิ์)	880,193.977	863,900.398	805,042.894	670,831.978	690,319.821
(ธรรมดา)	1,394,041.560	1,639,136.929	1,833,393.623	1,889,228.018	1,791,234.512
ลูกกวาด (บริสุทธิ์)	63,104.256	56,862.741	30,458.653	51,936.221	58,880.948
(ธรรมดา)	183,692.300	172,290.500	157,014.500	164,407.000	176,774.760
ยาและอื่น ๆ (บริสุทธิ์)	262,914.068	281,252.000	279,739.390	297,464.573	279,351.807
(ธรรมดา)	12,511.000	18,048.200	21,335.140	22,463.440	5,873.179

ตารางผนวกที่ 16 ปริมาณการจำหน่ายน้ำตาลทรายขาวภายในประเทศ รายเดือน

เปรียบเทียบระหว่างปี 2560 กับปี 2561

หน่วย: กระสอบ (100 กก.)

เดือน	ปี 2560	ปี 2561	- (ลดลง) +เพิ่มขึ้น	เพิ่ม, ลด %
มกราคม	2,227,131.577	2,145,409.175	-81,722.402	-3.67
กุมภาพันธ์	2,123,537.794	2,116,785.135	-6,752.659	-0.32
มีนาคม	2,598,700.631	2,232,413.926	-366,286.705	-14.09
เมษายน	1,958,309.825	2,075,103.653	116,793.828	5.96
พฤษภาคม	2,294,090.370	2,027,957.458	-266,132.912	-11.60
มิถุนายน	2,143,597.432	1,980,863.061	-162,734.371	-7.59
กรกฎาคม	2,070,731.618	1,909,373.378	-161,358.240	-7.79
สิงหาคม	2,103,417.303	2,193,708.693	90,291.390	4.29
กันยายน	2,158,659.793	1,927,003.020	-231,656.773	-10.73
ตุลาคม	2,165,403.052	2,151,978.557	-13,424.495	-0.62
พฤศจิกายน	2,180,640.324	2,309,815.705	129,175.381	5.92
ธันวาคม	2,009,289.590	2,049,302.034	40,012.444	1.99
รวมทั้งสิ้น	26,033,509.309	25,119,713.795	-913,795.514	-3.51

