

ปริมาณการจำหน่ายน้ำตาลทราย
เพื่อบริโภคภายในประเทศ
ไตรมาสที่ 4 ปี 2562

Q U A R T E R



Q U A R T E R

: สำนักบริหารอ้อยและน้ำตาลทราย

เลขที่ 129 ถนนหลวง วรจักร แขวงบ้านบาตร เขตป้อมปราบฯ กรุงเทพฯ 10100

โทร. 02 - 2210846 - 8 โทรสาร. 02 - 2210944



คำนำ

หนังสือ "การจำหน่ายน้ำตาลทรายเพื่อบริโภคภายในประเทศ" เล่มนี้เป็นไตรมาสที่ 4 ปีพ.ศ. 2562 ที่ฝ่ายประมวลผลข้อมูลกลางและสารสนเทศ ได้จัดทำขึ้น โดยมีข้อมูลเกี่ยวกับการจำหน่ายน้ำตาลทรายเพื่อบริโภคภายในประเทศ

ข้อมูลต่าง ๆ เหล่านี้ได้รับรวมสรุปจาก รายงานปริมาณการจำหน่ายน้ำตาลทรายประจำสัปดาห์ รายงานปริมาณการบริโภคของโรงงานอุตสาหกรรมที่ใช้ น้ำตาลทรายเป็นวัตถุดิบรายเดือน โดยได้จัดแบ่งออกเป็น 2 ส่วน คือ ส่วนที่ 1 ไตรมาสที่ 4 ส่วนที่ 2 จะเป็นภาคผนวก สรุปตารางสถิติ

ฝ่ายประมวลผลข้อมูลกลางและสารสนเทศ สำนักบริหารอ้อยและน้ำตาลทราย จึงหวังเป็นอย่างยิ่งว่า หนังสือการจำหน่ายภายในประเทศ จะเป็นประโยชน์ต่ออุตสาหกรรมอ้อยและน้ำตาลและผู้ที่เกี่ยวข้องได้พอสมควร ทางฝ่ายฯ จึงมีความยินดีที่จะรับฟังข้อคิดเห็นและคำแนะนำ เพื่อปรับปรุงหนังสือในเล่มต่อไปให้ดียิ่งขึ้น และขอขอบคุณผู้ที่มีส่วนร่วมในการจัดทำหนังสือครั้งนี้ให้สำเร็จลุล่วงไปด้วยดี

กลุ่มงานประมวลผลและข้อมูลสถิติกลาง
ฝ่ายประมวลผลข้อมูลกลางและสารสนเทศ
สำนักบริหารอ้อยและน้ำตาลทราย
สำนักงานคณะกรรมการอ้อยและน้ำตาลทราย

สารบัญ

	หน้า
สารบัญภาพ	2
สารบัญตาราง	3
ตารางภาคผนวก	4
ปริมาณการจำหน่ายน้ำตาลทรายภายในประเทศ ไตรมาสที่ 4 ปี 2562	2 - 12
- ปริมาณการจำหน่ายน้ำตาลทรายภายในประเทศ	2
- ลักษณะการจำหน่ายน้ำตาลทรายภายในประเทศ	6
- การจำหน่ายให้กับผู้บริโภครายตรง	
- การจำหน่ายให้กับผู้บริโภครายอ้อม	

สารบัญภาพ

หน้า

ภาพที่ 1	ภาพแสดงเปรียบเทียบปริมาณในการจำหน่าย ระหว่างปี 2561 กับปี 2562 รายเดือน	3
ภาพที่ 2	ภาพแสดงสัดส่วนในการจำหน่ายน้ำตาลทราย ในไตรมาสที่ 4 ปี 2562 แยกตามเครือบริษัท	5
ภาพที่ 3	ภาพแสดงลักษณะการจำหน่ายน้ำตาลทรายภายในประเทศ ในไตรมาสที่ 4 ปี 2562 แยกตามประเภทผู้ซื้อ	7
ภาพที่ 4	ภาพเปรียบเทียบปริมาณการจำหน่ายให้กับผู้บริโภครายตรง ระหว่างปี 2561 กับปี 2562 รายเดือน	8
ภาพที่ 5	ภาพแสดงเปรียบเทียบปริมาณการจำหน่ายให้กับอุตสาหกรรม ระหว่างปี 2561 กับปี 2562	11
ภาพที่ 6	ภาพแสดงสัดส่วนจำหน่ายน้ำตาลทรายให้กับผู้บริโภครายตรง ในไตรมาสที่ 4 ปี 2562 (แยกตามประเภทอุตสาหกรรม)	12

สารบัญตาราง

	หน้า
ตารางที่ 1 ปริมาณการจำหน่ายน้ำตาลทรายขาวธรรมดาและขาวบริสุทธิ์ในไตรมาสที่ 4	2
ตารางที่ 2 เปรียบเทียบปริมาณในการจำหน่ายน้ำตาลทราย ระหว่างปี 2561 กับปี 2562 (รายเดือน)	3
ตารางที่ 3 ปริมาณการจำหน่ายน้ำตาลทรายขาวธรรมดาและขาวบริสุทธิ์ในไตรมาสที่ 4 แยกตามเครือบริษัท	4
ตารางที่ 4 ปริมาณในการจำหน่ายน้ำตาลทรายขาวธรรมดาและขาวบริสุทธิ์ให้กับผู้บริโภคราย ไตรมาสที่ 4	6
ตารางที่ 5 เปรียบเทียบปริมาณการจำหน่ายให้กับผู้บริโภคราย ระหว่างปี 2561 กับปี 2562 (รายเดือน)	8
ตารางที่ 6 จำนวนรายที่ซื้อเพื่ออุตสาหกรรม และปริมาณการจำหน่ายขาวธรรมดา ขาวบริสุทธิ์ให้กับผู้บริโภครายอื่น ในไตรมาสที่ 4	9
ตารางที่ 7 ปริมาณการจำหน่ายให้กับผู้บริโภครายอื่น ไตรมาสที่ 4 แยกตามประเภทอุตสาหกรรม รายเดือน	10
ตารางที่ 8 เปรียบเทียบปริมาณการจำหน่ายน้ำตาลทรายให้กับผู้บริโภครายอื่น ไตรมาสที่ 4 ระหว่างปี 2561 กับปี 2562 รายเดือน	11

ภาคผนวก

	หน้า
ตารางผนวกที่ 1 ปริมาณการจำหน่ายน้ำจืดจลทรชยขวกรรมดกและชวบรสิฐธิ์ ภายในประเทศ ตั้งแต่ปี 2553 - 2562	14
ตารางผนวกที่ 2 ปริมาณการจำหน่ายน้ำจืดจลทรชยขวกรรมดกและชวบรสิฐธิ์ ให้กับผู้บริโภคโดยตรง ตั้งแต่ปี 2553 - 2562	15
ตารางผนวกที่ 3 ปริมาณการจำหน่ายน้ำจืดจลทรชยขวกรรมดกและทรชยชวบรสิฐธิ์ ให้กับผู้บริโภคโดยอ้อม ตั้งแต่ ปี 2553 - 2562	16
ตารางผนวกที่ 4 ปริมาณการจำหน่ายน้ำจืดจลทรชยให้กับผู้บริโภคโดยตรง และผู้บริโภคโดยอ้อม ตั้งแต่ปี 2548 - 2562	17
ตารางผนวกที่ 5 ปริมาณการจำหน่ายน้ำจืดจลทรชยให้กับผู้บริโภคภายในประเทศ ขวกรรมดกและชวบรสิฐธิ์ ตั้งแต่ปี 2548-2562	18
ตารางผนวกที่ 6 ปริมาณการจำหน่ายน้ำจืดจลทรชยให้กับผู้บริโภคโดยอ้อม แยกตามประเภทอุตสาหกรรม ตั้งแต่ปี 2548 - 2562	19
ตารางผนวกที่ 7 ปริมาณการจำหน่ายน้ำจืดจลทรชยให้กับผู้บริโภคโดยอ้อม แยกตามประเภทอุตสาหกรรม ปี 2562 รายเดือน	20
ตารางผนวกที่ 8 ปริมาณการจำหน่ายน้ำจืดจลทรชยขวกรรมดกและบรสิฐธิ์ เพื่อผู้บริโภคภายในประเทศ ปี 2558-2562 (รายเดือน)	21
ตารางผนวกที่ 9 ปริมาณการจำหน่ายน้ำจืดจลทรชยเพื่อผู้บริโภคภายในประเทศ (โครตก) ตั้งแต่ ม.ค. - ธ.ค. 2562 แยกตามเครือบริษัท	22-33
ตารางผนวกที่ 10 รวบรวมปริมาณและรายได้จากการจำหน่ายน้ำจืดจลทรชยภายในประเทศ รวมทุกปีโครตก (ม.ค. - ธ.ค. 2562)	34-35
ตารางผนวกที่ 11 ปริมาณและรายได้จากการจำหน่ายน้ำจืดจลทรชยขวภยภายในประเทศ แยกตามชนิดน้ำจืด ม.ค. - ธ.ค. 2562	36
ตารางผนวกที่ 12 ปริมาณและรายได้จากการจำหน่ายน้ำจืดจลทรชยขวภยภายในประเทศ แยกตามชนิดน้ำจืด ปี 2548-2562	37
ตารางผนวกที่ 13 ปริมาณการจำหน่ายน้ำจืดจลทรชยให้กับผู้บริโภคโดยตรงและผู้บริโภคโดยอ้อม รายเดือนปี 2562	38
ตารางผนวกที่ 14 เปรียบเทียบการใช้น้ำจืดของโรงงานอุตสาหกรรม ระหว่างปี 2561 กับปี 2562	39
ตารางผนวกที่ 15 ปริมาณการจำหน่ายน้ำจืดจลทรชยขวกรรมดกและบรสิฐธิ์เพื่อผู้บริโภคภายในประเทศ แยกตามลักษณะการจำหน่ายปี 2558-2562	40
ตารางผนวกที่ 16 ปริมาณการจำหน่ายน้ำจืดจลทรชยขวภยภายในประเทศ รายเดือน เปรียบเทียบระหว่างปี 2561 กับปี 2562	41
ตารางผนวกที่ 17 เปรียบเทียบปริมาณการจำหน่ายโดยตรงและโดยอ้อม ระหว่างปี 2561 กับปี 2562	42

ปริมาณการจำหน่ายน้ำตาลทรายภายในประเทศ

ไตรมาสที่ 4 ปี 2562

ปริมาณน้ำตาลทรายที่จำหน่ายได้ในไตรมาสที่ 4 ปี 2562 จำนวน 5,299,397.826 กระสอบ

ปริมาณการจำหน่ายน้ำตาลทรายภายในประเทศ

๒ ปริมาณการจำหน่ายน้ำตาลทรายขาวธรรมดาและขาวบริสุทธิ์ ภายในประเทศช่วงไตรมาสที่ 4 มีจำนวนทั้งสิ้น 5,299,397.826 กระสอบ โดยแยกเป็นน้ำตาลทรายขาวธรรมดา จำนวน 3,201,682.179 กระสอบ คิดเป็นสัดส่วนในการจำหน่ายร้อยละ 60.42 และน้ำตาลทรายขาวบริสุทธิ์ จำนวน 2,097,715.647 กระสอบ คิดเป็นสัดส่วนในการจำหน่าย ร้อยละ 39.58

ตารางที่ 1 ปริมาณการจำหน่ายน้ำตาลทรายขาวธรรมดาและขาวบริสุทธิ์ในไตรมาสที่ 4

หน่วย: กระสอบ(100ก.)					
เดือน	ธรรมดา	บริสุทธิ์	รวม	สัดส่วน	
ตุลาคม	963,218.937	652,691.884	1,615,910.821	59.61	: 40.39
พฤศจิกายน	1,117,305.456	766,609.003	1,883,914.459	59.31	: 40.69
ธันวาคม	1,121,157.786	678,414.760	1,799,572.546	62.30	: 37.70
รวมทั้งสิ้น	3,201,682.179	2,097,715.647	5,299,397.826	60.42	: 39.58

๒ ปริมาณการจำหน่ายน้ำตาลทรายได้ลดลงจากช่วงไตรมาสที่ 3 ของปี 2562 จำนวน 1,318,871.424 กระสอบ คิดเป็นร้อยละ 19.93 ซึ่งเป็นการลดลงจากการจำหน่ายน้ำตาลทรายขาวธรรมดาจำนวน 1,220,381.821 กระสอบ คิดเป็นร้อยละ 27.60 และปริมาณการจำหน่ายน้ำตาลทรายขาวบริสุทธิ์มีปริมาณจำหน่ายลดลงจำนวน 98,489.603 กระสอบ คิดเป็นร้อยละ 4.48 (ปริมาณการจำหน่ายน้ำตาลทรายไตรมาสที่ 3 ของปี 2562 มีจำนวนทั้งสิ้น 6,618,269.250 กระสอบ โดยแยกเป็นน้ำตาลทรายขาวธรรมดาจำนวน 4,422,064.000 กระสอบ และน้ำตาลทรายขาวบริสุทธิ์ จำนวน 2,196,205.250 กระสอบ)

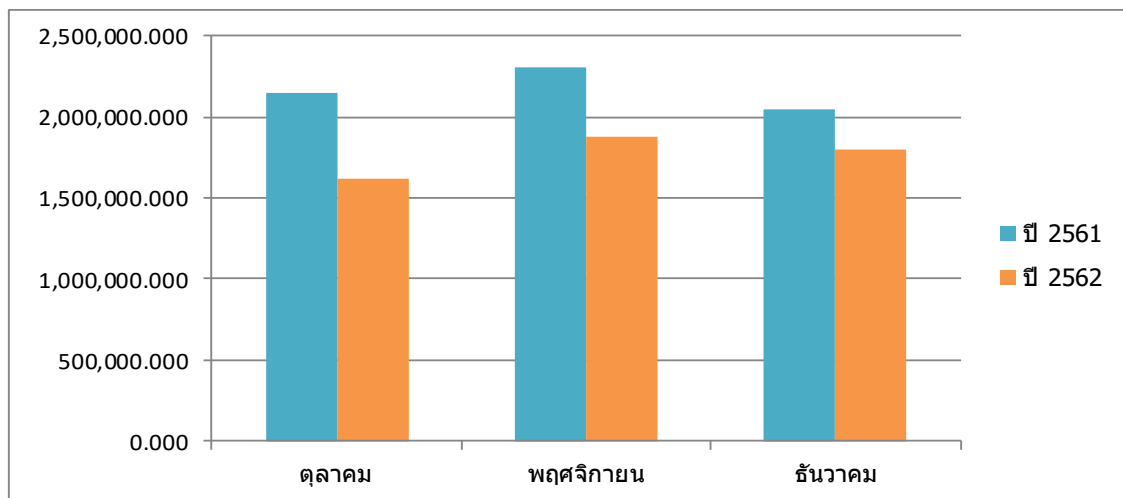
๖ เปรียบเทียบกับปริมาณการจำหน่ายในระยะเวลาเดียวกันกับปี 2561 แล้วมีปริมาณการจำหน่ายลดลง จำนวน 1,211,698.470 กระสอบ คิดเป็นร้อยละ 18.61 ซึ่งเป็นการลดลงจากการจำหน่ายน้ำตาลทรายขาวธรรมดา จำนวน 838,672.075 กระสอบ คิดเป็นร้อยละ 20.76 และการจำหน่ายน้ำตาลทรายขาวบริสุทธิ์มีปริมาณการจำหน่ายลดลง จำนวน 373,026.400 กระสอบ คิดเป็นร้อยละ 15.10 (ปริมาณการจำหน่ายน้ำตาลทราย

ไตรมาสที่ 4 ของปี 2561 มีจำนวนทั้งสิ้น 6,511,096.296 กระสอบ โดยแยกเป็นน้ำตาลทรายขาวธรรมดา จำนวน 4,040,354.254 กระสอบ และน้ำตาลทรายขาวบริสุทธิ์ จำนวน 2,470,742.042 กระสอบ)

ตารางที่ 2 เปรียบเทียบปริมาณในการจำหน่ายน้ำตาลทรายระหว่างปี 2561 กับปี 2562
รายเดือน

หน่วยกระสอบ(100กก.)				
เดือน	ปี 2561	ปี 2562	เพิ่มลดจำนวน	เพิ่มลด(%)
ตุลาคม	2,151,978.557	1,615,910.821	-536,067.736	-24.91
พฤศจิกายน	2,309,815.705	1,883,914.459	-425,901.246	-18.44
ธันวาคม	2,049,302.034	1,799,572.546	-249,729.488	-12.19
รวมทั้งสิ้น	6,511,096.296	5,299,397.826	-1,211,698.470	-18.61

กราฟแสดงเปรียบเทียบปริมาณในการจำหน่ายระหว่างปี 2561 กับปี 2562 รายเดือน



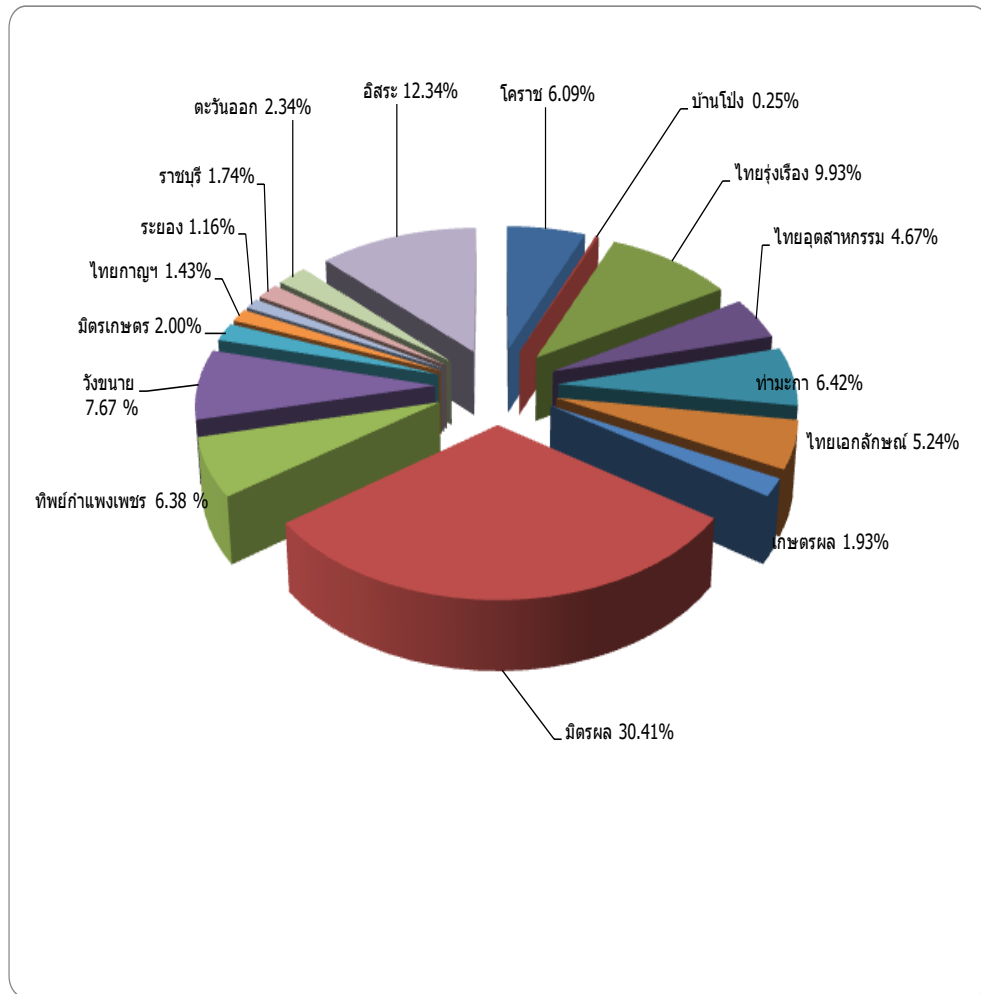
ตารางที่ 3 ปริมาณการจำหน่ายน้ำตาลทรายขาวธรรมดาและขาวบริสุทธิ์ในไตรมาสที่ 4

แยกตามเครื่องบริษัท

หน่วย: กะสอบ (100 กก.)

บริษัทในเครือ	ตุลาคม		พฤศจิกายน		ธันวาคม	
	ธรรมดา	บริสุทธิ์	ธรรมดา	บริสุทธิ์	ธรรมดา	บริสุทธิ์
โคกคาบ	82,036.500	21,947.000	87,282.500	24,490.500	88,662.000	18,420.500
บ้านโป่ง	6,215.000	410.000	2,800.000	3,556.000	0.000	480.000
ไทยรุ่งเรือง	80,299.013	103,963.525	69,657.795	115,963.546	74,253.186	82,101.828
ไทยอุตสาหกรรม	51,594.769	23,418.750	58,697.388	25,882.000	59,483.934	28,123.550
ท่ามะกา	52,628.568	31,550.000	70,238.498	62,816.000	65,427.448	57,354.900
ไทยอกลักษณ์	55,306.500	51,909.000	56,312.580	36,468.000	39,809.000	38,095.500
เกษตรผล	31,860.000	75.000	33,784.750	138.000	36,445.000	1.160
มิตรผล	178,471.643	344,919.091	197,717.966	368,144.737	190,041.455	332,094.322
ทิพย์คำแพงเพชร	69,663.555	34,141.000	60,806.223	38,823.250	101,125.770	33,601.000
วังขนาย	122,908.334	8,373.218	150,242.831	11,481.720	109,899.603	3,468.500
มิตรเกษตร	36,299.500	0.000	34,668.000	0.000	34,986.000	0.000
ไทยกาญจน์	12,384.000	105.500	38,582.000	235.500	21,110.000	3,220.000
ระยอง	8,764.500	0.000	25,818.000	0.000	26,873.500	0.000
ราชบุรี	39,357.481	2,052.500	21,426.100	4,541.000	21,917.000	3,035.000
ตะวันออก	14,810.000	6,580.000	44,825.800	5,310.000	46,465.000	6,215.000
อิสระ	120,619.574	23,247.300	164,455.035	68,758.750	204,668.890	72,203.500
รวมทั้งสิ้น	963,218.937	652,691.884	1,117,305.456	766,609.003	1,121,157.786	678,414.760

กราฟแสดงสัดส่วนในการจำหน่ายน้ำตาลทราย ในไตรมาสที่ 4 ปี 2562
แยกตามเครือข่าย



ลักษณะการจำหน่ายน้ำตาลทรายภายในประเทศ

ก ารจำหน่ายน้ำตาลทรายภายในประเทศผ่านฝ่ายบริหารการจำหน่ายสำนักบริหารอ้อยและน้ำตาลทรายสำนักงานคณะกรรมการอ้อยและน้ำตาลทราย แบ่งออกเป็น 2 ลักษณะ ดังนี้

1. จำหน่ายให้กับผู้บริโภคโดยตรง ร้อยละ 54.41 ซึ่งเป็นการจำหน่ายผ่านพ่อค้าคนกลาง (ยี่ปี่ว)
2. จำหน่ายให้กับผู้บริโภคโดยอ้อม (อุตสาหกรรม) ร้อยละ 45.59 เป็นการจำหน่ายให้กับอุตสาหกรรมที่ซื้อน้ำตาลเป็นวัตถุดิบ ในการผลิตสินค้าเพื่อจำหน่ายภายในประเทศ และผลิตสินค้าเพื่อการส่งออก เมื่อสิ้นสุดไตรมาสที่ 4 มีอุตสาหกรรมที่ได้ขึ้นทะเบียนมาแล้วติดต่อซื้อจำนวน 397 ราย

ประเภทอุตสาหกรรม	จำนวน/ราย
เครื่องดื่ม	62
ขนมปัง (รวมสุราและเบียร์)	23
อาหาร (รวมอาหารกระป๋องและน้ำปลา)	244
ผลิตภัณฑ์นม	26
ลูกกวาด	17
ยาและอื่น ๆ	25
รวมทั้งสิ้น	397

ตารางที่ 4 ปริมาณในการจำหน่ายน้ำตาลทรายขาวธรรมดาและขาวบริสุทธิ์ ให้กับผู้บริโภคโดยตรง
ไตรมาสที่ 4

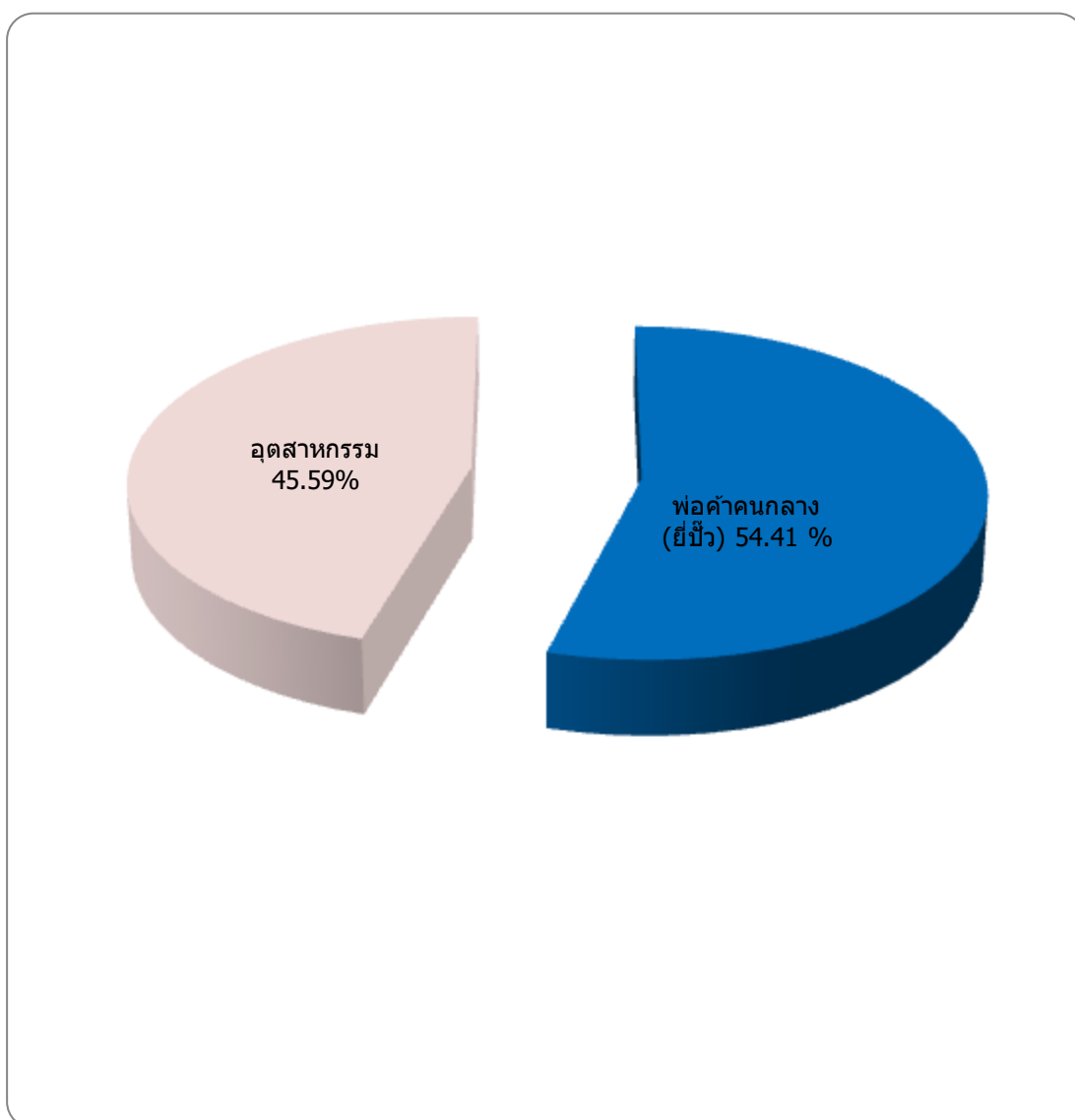
หน่วย: กระสอบ(100กก.)

เดือน	พ่อค้าคนกลาง (ยี่ปี่ว)		รวม	
	ธรรมดา	บริสุทธิ์	ธรรมดา	บริสุทธิ์
ตุลาคม	572,772.688	308,985.352	572,772.688	308,985.352
พฤศจิกายน	640,739.966	334,730.667	640,739.966	334,730.667
ธันวาคม	688,889.676	337,495.253	688,889.676	337,495.253
รวมทั้งสิ้น	1,902,402.330	981,211.272	1,902,402.330	981,211.272

ปริมาณการจำหน่ายให้กับผู้บริโภคโดยตรง ในไตรมาสที่ 4 มีจำนวนทั้งสิ้น 2,883,613.602 กระสอบ ซึ่งลดลงจากไตรมาสที่ 3 ปี 2562 จำนวน 1,193,408.724 กระสอบ (ปริมาณจำหน่ายในไตรมาสที่ 3 ปี 2562 มีจำนวนทั้งสิ้น 4,077,022.326 กระสอบ) คิดเป็นร้อยละ 29.27

เมื่อเปรียบเทียบกับปริมาณจำหน่ายในช่วงระยะเวลาเดียวกันกับปี 2561 แล้วมีปริมาณในการจำหน่ายน้ำตาลทรายได้ลดลง จำนวน 844,489.513 กระสอบ (ปริมาณจำหน่ายในไตรมาสที่ 4 ปี 2561 มีจำนวน 3,728,103.115 กระสอบ) คิดเป็นร้อยละ 22.65

กราฟแสดงลักษณะการจำหน่ายน้ำตาลทรายภายในประเทศในไตรมาสที่ 4 ปี 2562
แยกตามประเภทผู้ซื้อ

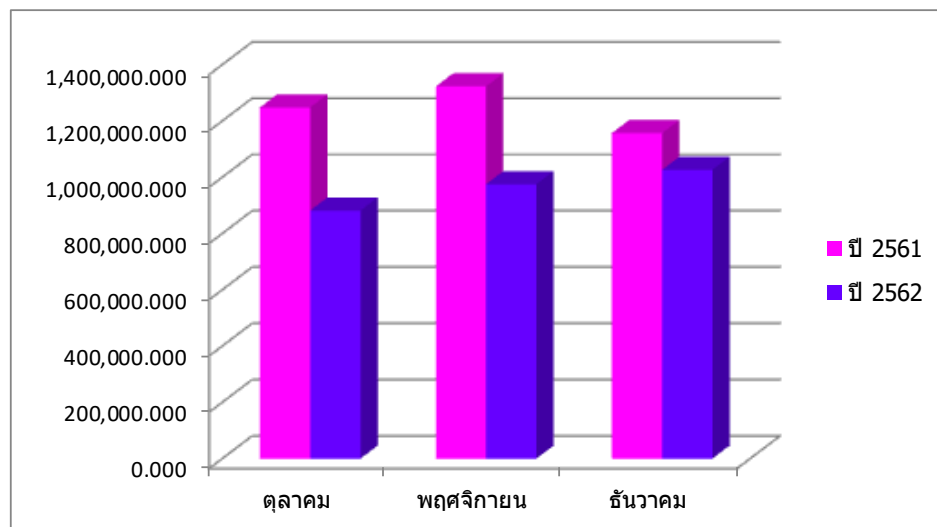


ตารางที่ 5 เปรียบเทียบปริมาณการจำหน่ายให้กับผู้บริโภคโดยตรงระหว่างปี 2561 กับปี 2562
รายเดือน

หน่วย: กระสอบ(100กก.)

เดือน	การจำหน่ายให้กับผู้บริโภคโดยตรง		
	ปี2561	ปี2562	เพิ่ม/ลด(%)
ตุลาคม	1,248,183.493	881,758.040	-29.36
พฤศจิกายน	1,323,094.988	975,470.633	-26.27
ธันวาคม	1,156,824.634	1,026,384.929	-11.28
รวมทั้งสิ้น	3,728,103.115	2,883,613.602	-22.65

กราฟเปรียบเทียบปริมาณการจำหน่ายให้กับผู้บริโภคโดยตรงระหว่างปี 2561 กับปี 2562
รายเดือน



ตารางที่ 6 จำนวนรายที่ซื้อเพื่ออุตสาหกรรมและปริมาณการจำหน่ายชาวธรรมดา
ชาวบริสุทธิให้กับผู้บริโภคโดยอ้อม ในไตรมาสที่ 4

หน่วย: กระสอบ(100กก)

ประเภทอุตสาหกรรม	ปริมาณการจำหน่าย			สัดส่วน
	รวมต	บริสุทธิ	รวม	
เครื่องดื่ม	359,307.554	696,818.958	1,056,126.512	43.72
ขนมปัง(รวมสุกและเบียร์)	75,129.754	34,698.645	109,828.399	4.55
อาหาร(รวมอาหารกระป๋องและน้ำปลา)	389,683.408	201,268.744	590,952.152	24.46
ผลิตภัณฑ์นม	375,374.649	129,186.901	504,561.550	20.89
ลูกกวาด	38,347.500	6,503.999	44,851.499	1.86
ยาและอื่นๆ	61,436.984	48,027.128	109,464.112	4.53
รวมทั้งสิ้น	1,299,279.849	1,116,504.375	2,415,784.224	100.00

จ) นวนผู้ซื้อน้ำตาลทรายเพื่อผลิตสินค้าอุตสาหกรรมที่ขึ้นทะเบียนไว้ และได้มาติดต่อซื้อน้ำตาลทรายเพื่ออุตสาหกรรมส่งออกและจำหน่ายภายในประเทศจำนวน 379 ราย ลดลงจากไตรมาสที่ 3 ของปี 2562 จำนวน 19 ราย คิดเป็นร้อยละ 4.77 (จำนวนผู้ซื้อเพื่อผลิตสินค้าอุตสาหกรรมในไตรมาสที่ 3 ปี 2562 มีจำนวน 398 ราย)

ข) เมื่อเปรียบเทียบจำนวนผู้ซื้อน้ำตาลเพื่ออุตสาหกรรมในช่วงระยะเวลาเดียวกันกับปี 2561 แล้วมีจำนวนผู้ซื้อเพิ่มขึ้น จำนวน 53 ราย คิดเป็นร้อยละ 16.26 (จำนวนผู้ซื้อน้ำตาลเพื่ออุตสาหกรรมในไตรมาสที่ 4 ของปี 2561 มีจำนวน 326 ราย)

ค) ประเภทอุตสาหกรรมที่มีปริมาณการซื้อมากเป็นอันดับ 1 ตลอดไตรมาสที่ 4 ได้แก่ อุตสาหกรรมเครื่องดื่ม คิดเป็นร้อยละ 43.72 รองลงมาได้แก่อุตสาหกรรมอาหาร (รวมอาหารกระป๋องและน้ำปลา) คิดเป็นร้อยละ 24.46 และผลิตภัณฑ์นม คิดเป็นร้อยละ 20.89 ตามลำดับ ส่วนอุตสาหกรรมที่มีปริมาณการซื้อน้อยที่สุด ได้แก่ ลูกกวาด คิดเป็นร้อยละ 1.86

ตารางที่ 7 ปริมาณการจำหน่ายให้กับผู้บริโภคโดยอ้อม ไตรมาสที่ 4 (แยกตามประเภทอุตสาหกรรม)

รายเดือน

หน่วย: กระสอบ(100กก)

ประเภทอุตสาหกรรม	ตุลาคม		พฤศจิกายน		ธันวาคม	
	ธรรมดา	บริสุทธ์	ธรรมดา	บริสุทธ์	ธรรมดา	บริสุทธ์
เครื่องดื่ม	125,580.046	202,499.696	118,320.841	277,985.839	115,406.667	216,333.423
ขนมปัง (รวมสุราและเบียร์)	14,801.955	9,515.421	28,132.961	13,837.170	32,194.838	11,346.054
อาหาร (รวมอาหารกระป๋องและน้ำปลา)	121,926.769	62,269.333	137,567.972	73,249.943	130,188.667	65,749.468
ผลิตภัณฑ์นม	98,364.284	53,965.905	152,084.472	39,081.978	124,925.833	36,139.018
สุกาคัด	14,345.000	2,646.666	13,497.500	2,088.666	10,505.000	1,818.667
ยาและอื่นๆ	15,428.195	12,809.511	26,961.744	25,684.740	19,047.045	9,532.877
รวมทั้งสิ้น	390,446.249	343,706.532	476,565.490	431,878.336	432,268.110	340,919.507

๕ ปริมาณในการจำหน่ายน้ำตาลทรายได้ลดลงจากช่วงไตรมาสที่ 3 ของปี 2562 จำนวน 125,462.700 กระสอบ ซึ่งเป็นการลดลงจากการจำหน่ายน้ำตาลทรายขาวธรรมดา จำนวน 8,871.856 กระสอบ และการจำหน่ายน้ำตาลทรายขาวบริสุทธิ์ได้ลดลง จำนวน 116,590.844 กระสอบ คิดเป็นร้อยละ 0.68 และ 9.46 ตามลำดับ (ปริมาณการจำหน่ายน้ำตาลทรายในช่วงไตรมาสที่ 3 ของปี 2562 มีจำนวนทั้งสิ้น 2,541,246.924 กระสอบ แยกเป็นการจำหน่ายน้ำตาลทรายขาวธรรมดาจำนวน 1,308,151.705 กระสอบ และน้ำตาลทรายขาวบริสุทธิ์ จำนวน 1,233,095.219 กระสอบ)

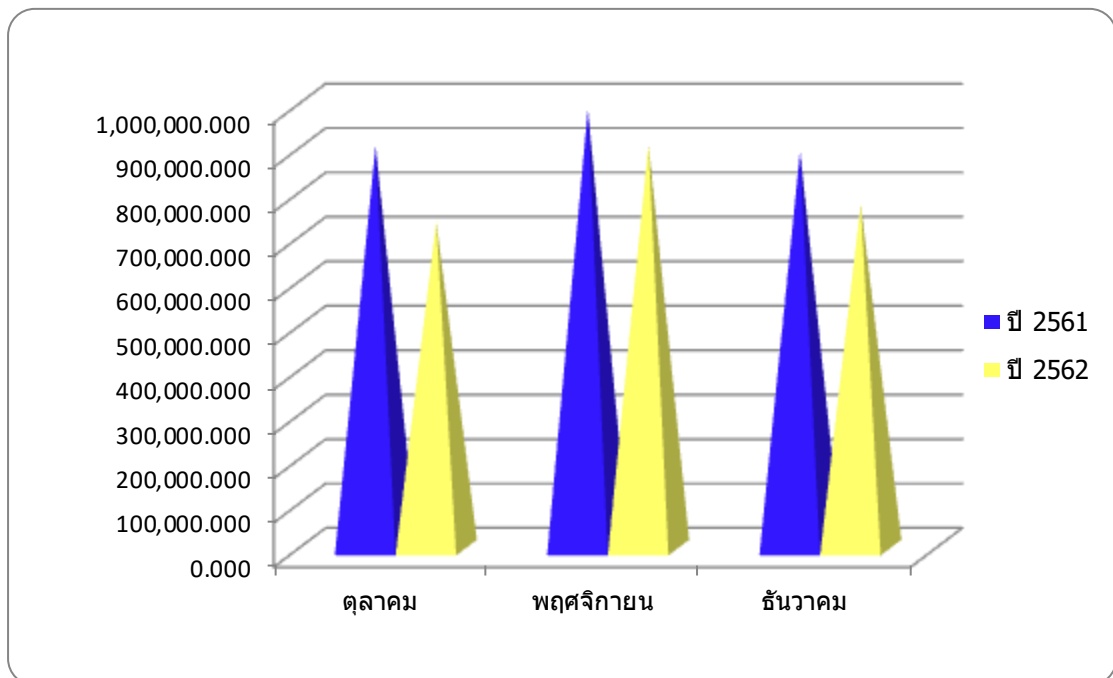
๖ เมื่อเปรียบเทียบกับปริมาณการจำหน่ายในระยะเวลาเดียวกันกับปี 2561 แล้วปริมาณการจำหน่ายน้ำตาลทรายได้ลดลง จำนวน 367,208.957 กระสอบ ซึ่งเป็นการลดลงจากการจำหน่ายน้ำตาลทรายขาวธรรมดา จำนวน 30,954.622 กระสอบ และการจำหน่ายน้ำตาลทรายขาวบริสุทธิ์ลดลง จำนวน 336,254.335 กระสอบ คิดเป็นร้อยละ 2.33 และ 23.15 ตามลำดับ (ปริมาณการจำหน่ายน้ำตาลทรายในช่วงไตรมาสที่ 4 ของปี 2561 มีจำนวนทั้งสิ้น 2,782,993.181 กระสอบ แยกเป็นการจำหน่ายน้ำตาล-ทรายขาวธรรมดาจำนวน 1,330,234.471 กระสอบ และน้ำตาลทรายขาวบริสุทธิ์จำนวน 1,452,758.710 กระสอบ)

ตารางที่ 8 เปรียบเทียบปริมาณการจำหน่ายน้ำตาลทรายให้กับผู้บริโภครายย่อย
ไตรมาสที่ 4 ระหว่างปี 2561 กับปี 2562 รายเดือน

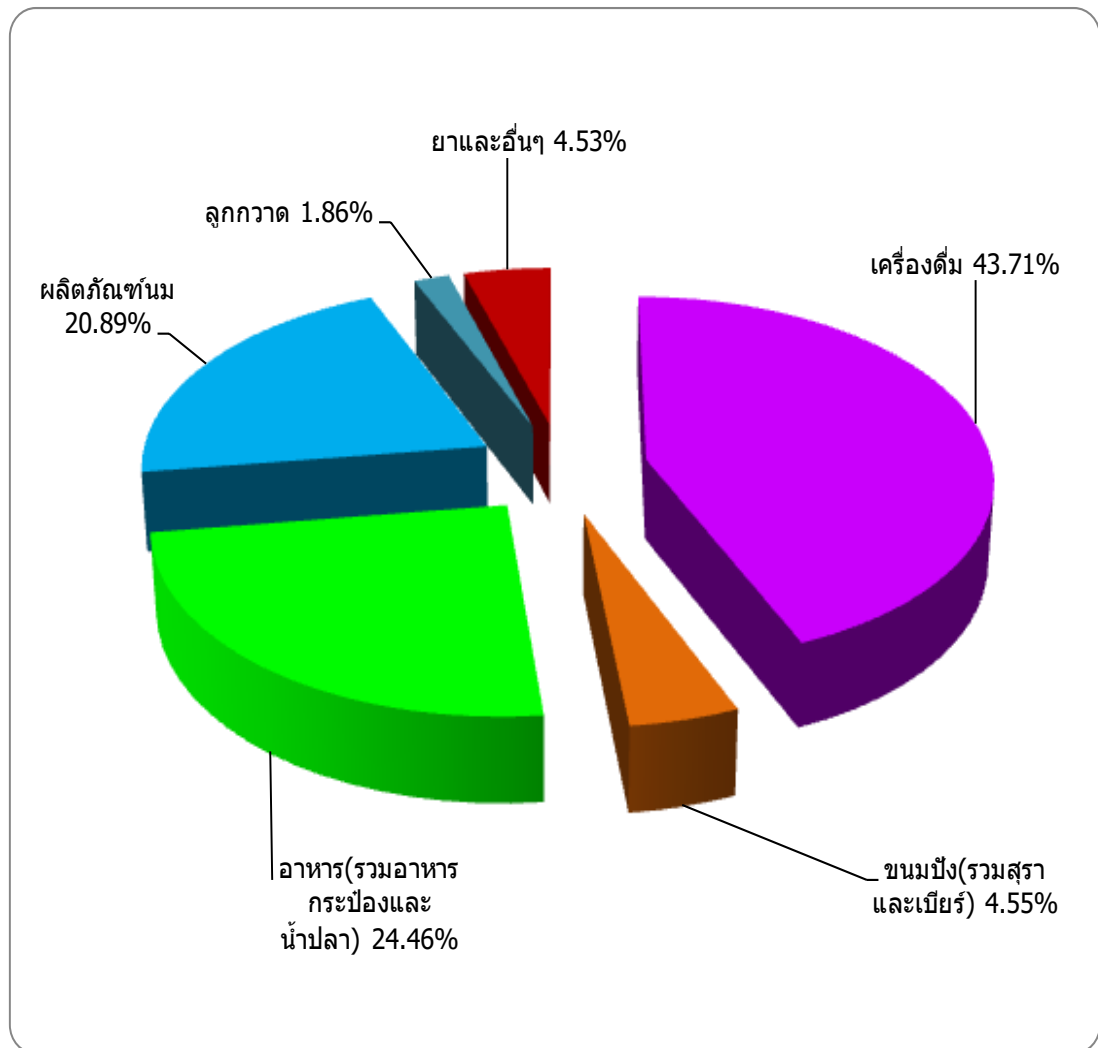
หน่วย: กระสอบ(100กก)

เดือน	จำหน่ายให้กับผู้บริโภครายย่อย		เพิ่ม/ลด(%)
	ปี2561	ปี2562	
ตุลาคม	908,795.064	734,152.781	-18.77
พฤศจิกายน	986,720.717	908,443.826	-7.93
ธันวาคม	892,477.400	773,187.617	-13.37
รวมทั้งสิ้น	2,782,993.181	2,415,784.224	-13.19

กราฟแสดงเปรียบเทียบปริมาณการจำหน่ายให้กับอุตสาหกรรม ระหว่างปี 2561 กับปี 2562



กราฟแสดงสัดส่วนจำหน่ายน้ำตาลทรายให้กับผู้บริโภครายย่อยในไตรมาสที่ 4
ปี 2562 แยกตามประเภทอุตสาหกรรม



ภาคผนวก

ตารางผนวกที่ 1 ปริมาณการจำหน่ายน้ำตาลทรายรวมขาวธรรมดาและขาวบริสุทธิ์ภายในประเทศ ตั้งแต่ปี 2553-2562

หน่วย : กระสอบ (100 กก.)

เดือน	ปี 2553	ปี 2554	ปี 2555	ปี 2556	ปี 2557	ปี 2558	ปี 2559	ปี 2560	ปี 2561	ปี 2562
มกราคม	1,859,980.313	2,199,166.858	1,944,318.460	2,310,075.740	2,173,187.830	1,893,646.172	2,074,166.636	2,227,131.577	2,145,409.175	2,458,946.441
กุมภาพันธ์	1,848,678.080	1,886,480.579	1,940,041.407	1,876,651.143	1,910,352.359	1,803,368.647	2,082,995.400	2,123,537.794	2,116,785.135	2,032,887.247
มีนาคม	1,998,116.533	2,105,489.242	2,242,163.304	2,141,547.171	2,175,837.996	2,309,163.147	2,363,743.197	2,598,700.631	2,232,413.926	2,245,531.794
เมษายน	1,736,304.110	1,761,198.653	1,998,160.044	2,172,162.449	2,053,490.220	2,180,057.942	2,245,309.756	1,958,309.825	2,075,103.653	1,984,756.753
พฤษภาคม	1,844,213.413	1,844,626.494	2,284,955.669	2,193,648.594	2,127,280.519	1,973,419.552	2,374,737.797	2,294,080.370	2,027,957.458	2,344,552.579
มิถุนายน	2,033,134.348	1,788,552.924	1,915,138.407	1,867,361.181	2,045,559.993	2,073,716.383	2,091,794.345	2,143,597.432	1,980,863.061	1,839,061.635
กรกฎาคม	1,753,114.260	1,897,668.528	2,146,676.148	2,016,649.470	2,024,901.655	1,972,904.136	2,013,033.449	2,070,731.618	1,909,373.378	2,152,323.588
สิงหาคม	1,815,986.460	2,056,199.495	2,021,599.418	1,952,632.861	1,801,903.623	1,988,511.952	2,242,583.286	2,103,417.303	2,193,708.693	2,161,802.983
กันยายน	1,668,941.350	1,954,902.801	1,897,423.519	1,997,817.960	2,064,630.097	2,091,612.195	2,148,381.100	2,153,659.793	1,927,003.020	2,304,142.669
ตุลาคม	1,506,991.943	1,632,027.868	2,100,421.268	2,001,872.270	2,134,715.323	2,069,084.880	2,037,089.282	2,165,403.052	2,151,978.557	1,615,910.821
พฤศจิกายน	1,804,963.971	2,131,624.541	2,128,751.777	2,138,507.594	2,013,663.143	2,238,336.125	2,118,736.396	2,180,640.325	2,309,815.705	1,883,914.459
ธันวาคม	1,705,504.487	2,197,527.436	1,999,353.177	1,920,010.077	2,132,111.539	2,255,082.484	2,192,605.845	2,009,289.530	2,049,302.034	1,799,572.546
รวมทั้งสิ้น	21,575,929.268	23,455,475.419	24,618,992.598	24,588,936.510	24,657,634.297	24,848,903.625	25,965,176.489	26,033,509.310	25,119,713.795	24,823,403.525

ตารางผนวกที่ 2 ปริมาณการจำหน่ายน้ำตาลทรายรวมขาวธรรมดาและขาวบริสุทธิ์ให้กับผู้บริโภครวม โดยตรง ตั้งแต่ปี 2553-2562

หน่วย : กระสอบ (100 กก.)

เดือน	ปี2553	ปี2554	ปี2555	ปี2556	ปี2557	ปี2558	ปี2559	ปี2560	ปี2561	ปี2562
มกราคม	1,104,647.893	1,283,639.748	1,145,433.460	1,413,663.930	1,264,689.619	1,061,418.163	1,105,893.488	1,152,162.472	1,212,010.118	1,389,009.671
กุมภาพันธ์	1,027,875.12	1,033,203.619	1,102,125.187	1,076,173.333	1,112,680.765	940,515.140	1,127,304.007	1,097,436.204	1,168,363.079	1,041,079.651
มีนาคม	965,865.873	1,087,577.712	1,215,799.564	1,169,229.441	1,163,307.702	1,202,899.770	1,221,265.739	1,225,617.950	1,150,902.831	1,252,007.782
เมษายน	828,169.250	904,355.453	1,132,057.034	1,199,204.759	1,107,413.049	1,100,618.000	1,173,560.313	989,846.788	1,132,066.182	1,126,088.969
พฤษภาคม	954,592.283	961,809.134	1,229,657.569	1,191,955.774	1,131,244.768	978,514.996	1,231,706.886	1,155,556.799	1,062,217.763	1,318,779.038
มิถุนายน	1,155,915.668	954,815.274	1,057,998.647	1,034,875.211	1,122,086.738	1,080,692.001	1,101,080.998	1,080,257.019	1,022,560.653	1,037,966.698
กรกฎาคม	952,786.11	1,060,558.028	1,298,664.228	1,202,041.800	1,154,469.705	983,793.574	1,092,585.483	1,070,969.300	1,088,553.919	1,340,442.520
สิงหาคม	1,090,043.21	1,233,431.355	1,168,138.588	1,131,249.491	1,030,706.870	1,122,737.979	1,277,864.946	1,073,089.601	1,251,521.404	1,312,864.594
กันยายน	1,001,558.41	1,055,310.831	1,085,887.429	1,247,670.200	1,190,614.934	1,115,048.613	1,120,806.663	1,070,888.598	1,123,484.371	1,423,715.212
ตุลาคม	788,269.043	1,010,395.688	1,247,063.228	1,206,067.140	1,113,980.114	1,106,219.433	1,103,490.973	1,121,629.291	1,248,183.483	881,738.040
พฤศจิกายน	1,019,481.201	1,351,315.151	1,204,602.297	1,173,541.434	1,096,060.969	1,186,708.829	1,101,973.861	1,121,812.201	1,323,094.988	975,470.633
ธันวาคม	833,619.037	1,229,285.656	1,157,653.657	1,133,811.207	1,120,048.807	1,155,085.632	1,100,589.376	1,025,713.919	1,156,824.634	1,026,394.929
รวมทั้งสิ้น	11,727,823.098	13,165,697.649	14,045,070.898	14,179,483.720	13,607,234.040	13,034,252.130	13,753,112.738	13,184,960.142	13,939,783.435	14,125,567.737

ตารางผนวกที่ 3 ปริมาณการจำหน่ายน้ำตาลทรายรวมขาวธรรมดาและขาวบริสุทธิ์ให้กับผู้บริโภคโดยอ้อม ตั้งแต่ปี 2553-2562

หน่วย : กระสอบ (100 กก.)

เดือน	ปี2553	ปี2554	ปี2555	ปี2556	ปี2557	ปี2558	ปี2559	ปี2560	ปี2561	ปี2562
มกราคม	755,332.42	915,527.11	798,885.00	886,411.81	908,518.211	832,228.009	968,273.143	1,074,969.105	933,399.057	1,069,936.770
กุมภาพันธ์	820,802.96	853,276.96	837,916.22	800,477.81	797,671.594	862,853.507	955,691.398	1,026,101.580	948,422.066	991,807.586
มีนาคม	1,032,250.66	1,017,911.53	1,026,363.74	972,317.73	1,012,530.294	1,106,263.377	1,142,477.458	1,373,082.681	1,081,511.085	993,524.012
เมษายน	908,134.86	856,843.20	866,103.01	972,957.69	946,077.171	1,079,439.942	1,071,759.443	968,463.037	943,037.471	858,667.784
พฤษภาคม	889,621.13	882,817.36	1,055,298.10	1,001,692.82	996,035.751	994,904.566	1,143,030.911	1,138,533.571	965,739.695	1,025,773.541
มิถุนายน	877,218.68	833,747.65	857,139.76	832,485.97	923,473.255	993,024.382	990,713.347	1,063,340.413	958,302.408	801,094.937
กรกฎาคม	800,328.15	837,110.50	848,011.92	814,607.67	870,431.950	989,110.562	920,447.966	999,762.318	820,819.459	811,881.078
สิงหาคม	725,943.25	822,768.14	853,450.83	821,383.37	771,196.753	865,773.973	964,718.340	1,030,327.702	942,187.289	848,938.369
กันยายน	667,382.94	899,591.97	811,536.09	750,147.76	874,015.163	976,563.582	1,027,574.437	1,087,791.195	803,518.649	880,427.457
ตุลาคม	718,722.90	621,632.18	853,368.04	795,805.13	1,020,785.209	962,865.447	933,598.310	1,043,773.761	903,795.064	734,152.781
พฤศจิกายน	785,482.77	780,309.39	924,149.48	964,966.16	917,602.174	1,051,627.236	1,016,762.534	1,058,828.123	986,720.717	908,443.826
ธันวาคม	866,885.45	968,241.78	841,699.51	786,198.87	1,012,062.732	1,099,996.852	1,092,016.469	983,575.672	882,477.400	773,187.617
รวมทั้งสิ้น	9,848,106.17	10,289,777.77	10,573,921.70	10,409,452.79	11,050,400.257	11,814,651.495	12,227,063.751	12,848,549.168	11,179,930.360	10,697,835.788

ตารางผนวกที่ 4 ปริมาณการจำหน่ายน้ำตาลทรายให้กับผู้บริโภครายใหญ่และผู้บริโภคโดยอ้อม
ตั้งแต่ปี 2548-2562

หน่วย: กระสอบ (100 กก)

ปีจำหน่าย	ปริมาณจำหน่าย			สัดส่วนปริมาณจำหน่าย	
	ผู้บริโภครายใหญ่	ผู้บริโภครายอ้อม	รวม	ผู้บริโภครายใหญ่ :	ผู้บริโภครายอ้อม
2548	12,811,953.180	7,352,510.880	20,164,464.040	63.54 :	36.46
2549	12,097,845.675	8,576,284.810	20,674,130.485	58.52 :	41.48
2550	12,423,605.120	7,650,329.320	20,073,934.440	61.89 :	38.11
2551	11,657,518.514	7,636,127.020	19,293,645.534	60.42 :	39.58
2552	11,336,838.625	8,320,569.830	19,717,408.455	57.80 :	42.20
2553	11,727,823.038	9,848,106.170	21,575,929.268	54.36 :	45.64
2554	13,165,697.649	10,289,777.770	23,455,475.419	56.13 :	43.87
2555	14,045,070.898	10,573,921.700	24,618,992.598	57.05 :	42.95
2556	14,179,483.720	10,409,452.790	24,588,936.510	57.67 :	42.33
2557	13,607,234.040	11,050,400.257	24,657,634.297	55.18 :	44.82
2558	13,034,252.130	11,814,651.495	24,848,903.625	52.45 :	47.55
2559	13,758,112.738	12,227,063.751	25,985,176.489	52.95 :	47.05
2560	13,184,960.142	12,848,549.168	26,033,509.310	50.65 :	49.35
2561	13,939,783.435	11,179,930.360	25,119,713.795	55.49 :	44.51
2562	14,125,567.737	10,697,835.788	24,823,403.525	56.90 :	43.10

ตารางผนวกที่ 5 ปริมาณการจำหน่ายน้ำตาลทรายให้กับผู้บริโภคภายในประเทศ

ชาวธรรมดาและชาวบริสุทธ์ ตั้งแต่ปี 2548- 2562

หน่วย: กระสอบ(100ก)

ปีจำหน่าย	ปริมาณจำหน่าย			สัดส่วนปริมาณจำหน่าย	
	ชาวธรรมดา	ชาวบริสุทธ์	รวม	ชาวธรรมดา	: ชาวบริสุทธ์
2548	14,556,274.79	5,608,189.25	20,164,464.04	72.19	: 27.81
2549	12,822,573.46	7,851,557.03	20,674,130.49	62.02	: 37.98
2550	14,317,524.26	5,756,410.18	20,073,934.44	71.32	: 28.68
2551	13,700,991.28	5,592,654.254	19,293,645.534	71.01	: 28.99
2552	13,801,238.60	5,916,169.855	19,717,408.455	70.00	: 30.00
2553	11,727,823.098	9,848,106.17	21,575,929.268	54.36	: 45.64
2554	15,649,438.723	7,806,036.696	23,455,475.419	66.72	: 33.28
2555	16,476,391.080	8,142,601.518	24,618,992.598	66.93	: 33.07
2556	15,306,985.620	9,281,950.890	24,588,936.510	62.25	: 37.75
2557	14,738,860.694	9,918,773.603	24,657,634.297	59.77	: 40.23
2558	14,638,723.374	10,210,180.251	24,848,903.625	58.91	: 41.09
2559	15,585,081.988	10,400,094.501	25,985,176.489	59.98	: 40.02
2560	15,201,352.407	10,832,156.903	26,033,509.310	58.39	: 41.61
2561	15,172,294.127	9,947,419.668	25,119,713.795	60.40	: 39.60
2562	15,691,704.942	9,131,693.583	24,823,403.525	63.21	: 36.79

ตารางผนวกที่ 6 ปริมาณการจำหน่ายน้ำตาลทรายให้กับผู้บริโภครายย่อย แยกตามประเภทอุตสาหกรรม
ตั้งแต่ปี 2548 –2562

หน่วย: กระสอบ(100ก)

ปีจำหน่าย	เครื่องดื่ม	ขนมปัง(รวมสุก และเนย)	ปริมาณจำหน่ายให้กับผู้บริโภครายย่อย				รวม
			อาหาร(รวมอาหาร กระป๋องและน้ำปลา)	ผลิตภัณฑ์นม	สุกทอด	ยาและอื่นๆ	
2548	3,179,228.37	163,985.21	1,899,955.00	1,444,812.58	345,285.85	319,243.85	7,352,510.86
2549	3,617,616.50	212,417.50	2,809,271.25	1,413,639.50	315,805.50	207,534.56	8,576,284.81
2550	3,480,186.37	228,178.20	2,097,497.09	1,450,150.16	233,792.00	160,525.50	7,650,329.32
2551	3,639,320.11	231,903.00	1,950,505.20	1,505,286.34	219,764.87	89,347.50	7,636,127.02
2552	3,817,897.73	149,684.30	1,880,350.49	1,653,290.60	612,726.16	206,620.55	8,320,569.83
2553	4,478,137.43	243,405.96	2,588,975.43	1,967,530.55	329,836.30	240,220.50	9,848,106.17
2554	4,722,120.39	277,310.87	2,729,905.35	2,015,341.87	231,997.43	313,101.86	10,289,777.77
2555	5,214,686.29	287,101.71	2,725,787.94	1,889,493.07	247,462.69	209,390.00	10,573,921.70
2556	4,971,923.25	301,664.96	2,499,551.88	2,140,363.61	249,131.70	246,817.39	10,409,452.79
2557	5,119,488.918	342,327.074	2,792,127.104	2,274,235.537	246,796.556	275,425.068	11,050,400.257
2558	5,312,719.713	331,764.153	3,138,676.861	2,503,037.327	229,153.241	299,300.200	11,814,651.495
2559	5,395,254.250	360,786.648	3,344,038.653	2,638,436.517	187,473.153	301,074.530	12,227,063.751
2560	5,822,246.794	405,264.193	3,524,706.951	2,560,059.996	216,343.221	319,928.013	12,848,549.168
2561	4,932,458.827	314,163.483	2,930,873.023	2,481,554.333	235,655.708	285,224.986	11,179,930.360
2562	5,146,310.176	335,722.510	2,393,738.393	2,078,340.074	188,232.962	550,491.673	10,697,835.788

ตารางผนวกที่ 7 ปริมาณการจำหน่ายน้ำตาลทรายให้กับผู้บริโภครายเดือน แยกตามประเภทอุตสาหกรรม ปี 2562

รายเดือน

หน่วย : กระสอบ (100 กก.)

เดือน	ปริมาณจำหน่ายให้กับผู้บริโภครายเดือน						รวม
	เครื่องดื่ม	ขนมปัง(รวมสุรา และเบียร์)	อาหาร(รวมอาหาร กระป๋องและน้ำปลา)	ผลิตภัณฑ์นม	ลูกกวาด	ยาและอื่นๆ	
มกราคม	474,763.989	32,107.528	272,482.660	200,868.988	21,554.405	68,159.220	1,069,986.770
กุมภาพันธ์	462,570.700	21,738.723	225,543.197	198,101.608	21,198.253	62,655.115	991,807.596
มีนาคม	541,552.737	22,082.700	204,015.641	161,656.933	17,639.126	46,576.875	993,524.012
เมษายน	465,516.152	22,680.025	155,062.215	160,816.886	11,426.126	43,166.380	858,667.784
พฤษภาคม	549,829.546	21,031.045	201,999.592	191,056.558	13,931.878	47,924.922	1,025,773.541
มิถุนายน	406,075.443	18,314.783	161,382.911	164,270.285	11,737.878	39,313.637	801,094.937
กรกฎาคม	398,789.847	23,160.320	159,101.208	171,612.844	13,349.126	45,867.733	811,881.078
สิงหาคม	414,911.053	28,678.280	185,425.046	159,820.948	14,178.378	45,924.684	848,938.389
กันยายน	376,174.217	36,100.707	242,773.771	165,573.474	18,366.293	41,438.995	880,427.457
ตุลาคม	328,079.742	24,317.376	184,196.102	152,330.189	16,991.666	28,237.706	734,152.781
พฤศจิกายน	396,306.680	41,970.131	210,817.915	191,166.450	15,536.166	52,646.484	908,443.826
ธันวาคม	331,740.090	43,540.892	195,938.135	161,064.911	12,323.657	28,579.922	773,187.617
รวม	5,146,310.176	335,722.510	2,398,738.393	2,078,340.074	188,232.962	550,491.673	10,697,835.788
ธรรมดา	1,780,274.842	237,300.112	1,553,748.185	1,583,957.412	160,408.500	234,253.532	5,549,942.583
บริสุทธิ์	3,366,035.334	98,422.398	844,990.208	494,382.662	27,824.462	316,238.141	5,147,893.205

ตารางผนวกที่ 8 ปริมาณการจำหน่ายน้ำตาลทรายขาวธรรมดาและบริสุทธิ์เพื่อบริโภคภายในประเทศ

ปี 2558-2562 รายเดือน

หน่วย: ตัน(100 กก)

เดือน	2558		2559		2560		2561		2562	
	ขาวธรรมดา	ขาวบริสุทธิ์	ขาวธรรมดา	ขาวบริสุทธิ์	ขาวธรรมดา	ขาวบริสุทธิ์	ขาวธรรมดา	ขาวบริสุทธิ์	ขาวธรรมดา	ขาวบริสุทธิ์
มกราคม	1,130,366.228	763,279.944	1,284,700.909	789,465.727	1,426,301.725	800,829.862	1,244,227.368	901,181.817	1,577,583.151	881,363.290
กุมภาพันธ์	1,053,587.927	749,780.720	1,256,366.164	826,629.236	1,240,329.623	883,208.171	1,216,989.519	899,795.616	1,235,641.649	737,245.598
มีนาคม	1,292,349.682	1,016,813.465	1,372,771.479	980,971.718	1,424,124.887	1,174,575.744	1,301,925.795	930,488.131	1,347,803.610	897,728.184
เมษายน	1,232,794.229	947,263.713	1,336,341.975	909,967.781	1,102,773.661	855,536.164	1,225,458.439	849,645.214	1,213,664.146	771,092.607
พฤษภาคม	1,140,998.798	832,420.764	1,408,666.079	966,071.718	1,346,314.017	947,776.363	1,231,877.126	796,080.332	1,466,900.408	877,652.171
มิถุนายน	1,200,675.069	873,041.314	1,230,384.982	861,409.413	1,259,280.809	884,306.623	1,218,076.055	762,787.006	1,166,365.799	672,695.836
กรกฎาคม	1,173,747.056	799,157.080	1,243,428.360	789,605.099	1,236,980.689	833,740.9289	1,199,172.861	710,200.517	1,419,311.470	733,012.128
สิงหาคม	1,214,261.021	774,250.931	1,416,918.024	825,665.262	1,223,604.619	879,812.684	1,325,142.265	868,566.428	1,431,602.179	730,200.804
กันยายน	1,229,980.099	861,632.096	1,274,918.075	873,463.025	1,246,270.492	912,389.301	1,169,070.455	757,932.555	1,571,150.351	732,992.318
ตุลาคม	1,253,040.065	816,044.815	1,248,628.007	788,461.275	1,321,680.013	843,723.039	1,362,273.377	789,705.180	963,218.937	662,691.884
พฤศจิกายน	1,380,977.584	857,358.541	1,278,615.370	840,121.026	1,239,661.799	940,978.525	1,409,409.813	900,405.892	1,117,305.455	766,609.003
ธันวาคม	1,335,945.616	919,136.888	1,234,342.624	958,263.221	1,134,010.073	875,279.518	1,288,671.064	780,630.970	1,121,157.786	678,414.760
รวมทั้งสิ้น	14,638,723.374	10,210,180.251	15,585,081.988	10,400,094.501	15,201,352.407	10,832,156.903	15,172,294.127	9,947,419.668	15,691,704.942	9,131,698.533

ตารางผนวกที่ 9 ปริมาณการจำหน่ายตาลทรายเพื่อใช้ทดแทนในประเทศ (โตตาค ก)
ตั้งแต่เดือนม.ค. - ธ.ค. 2562 แยกตามเครื่องจักร

หน่วย : กระสอบ (100 กก.)

เครื่องจักร	มกราคม		กุมภาพันธ์		มีนาคม	
	ธรรมดา	บริสุทธิ์	ธรรมดา	บริสุทธิ์	ธรรมดา	บริสุทธิ์
โตราช						
สุรินทร์	20,200	245,000	0,000	340,000	0,000	1,088,500
สุทโธราช	33,593,200	19,222,500	31,016,000	15,352,000	56,633,500	30,721,000
รวม	33,613,400	19,467,500	31,016,000	15,692,000	56,633,500	31,809,500
บ้านโป่ง						
บ้านโป่ง	25,965,500	1,313,500	14,140,000	790,000	7,610,000	865,000
รวม	25,965,500	1,313,500	14,140,000	790,000	7,610,000	865,000
ไข่มุกเรือ						
ไข่มุกหินปูน	0,000	17,165,250	0,000	13,962,750	0,000	17,742,500
ไข่มุกเรือ	37,288,288	64,380,350	37,887,711	54,066,184	46,630,480	74,507,120
สุทโธราชบ้านไธ้	25,715,300	40,827,954	19,569,000	43,520,070	18,676,000	57,012,335
สหการ	11,970,500	1,090,000	3,730,000	1,645,000	12,790,000	1,140,000
พิษณุโลก	10,906,730	14,740,250	10,852,497	5,455,000	15,046,934	3,030,750
รวม	85,880,818	138,203,804	72,039,208	118,649,004	93,143,414	153,432,705
ไข่มุกสุท						
ไข่มุกสุท	20,473,500	11,453,000	19,584,000	8,677,500	11,555,000	7,660,000
สระบุรี	33,955,747	24,526,000	16,813,804	26,180,750	19,611,888	30,238,750
สระบุรี (สบ)	0,000	0,000	0,000	0,000	0,000	0,000
ไข่มุกสุท (เขตรัฐกรม)	0,000	0,000	0,000	0,000	0,000	0,000
รวม	54,429,247	35,979,000	36,397,804	34,858,250	31,166,888	37,898,750
ท่ามะกา						
ท่ามะกา	49,959,100	8,801,500	24,836,500	7,665,000	26,390,000	7,425,500
นิคมทุ่งไชย	44,170,000	12,086,500	26,339,000	17,253,000	33,200,000	37,660,500
นิคมวังสัจฉลี	0,000	0,000	0,000	0,000	0,000	0,000
ขอนแก่น	62,724,359	55,182,750	85,745,467	45,305,850	50,278,407	34,766,250
ขอนแก่น (วังสัจฉ)	5,117,100	0,000	1,761,500	0,000	1,754,000	0,000
รวม	161,970,559	76,070,750	138,682,467	70,223,850	111,622,407	79,852,250
ไข่มุกอรัญ						
ไข่มุกอรัญ	9,432,100	9,940,500	4,640,000	7,240,000	5,485,000	2,740,500
เกษตรไชย (รวมผล)	6,265,500	0,500	9,740,000	0,000	3,147,000	0,000
เกษตรไชย	84,176,700	46,578,500	87,612,000	46,220,000	112,388,600	62,780,500
รวม	99,874,300	56,519,500	101,992,000	53,460,000	121,020,600	65,521,000

หน่วย : กระสอบ (100 กก.)

เครือข่าย	มกราคม		กุมภาพันธ์		มีนาคม	
	ธรรมดา	บริสุทธิ	ธรรมดา	บริสุทธิ	ธรรมดา	บริสุทธิ
กุ่มถั่วปี						
เกาะตล	20,175.100	203.000	28,438.750	0.000	27,657.450	2.500
กุ่มถั่วปี	23,441.100	1,038.500	13,870.750	1,331.500	14,067.200	486.750
รวม	43,616.200	1,241.500	42,309.500	1,331.500	41,724.650	489.250
มิถุน						
มิถุน(ภาพสิทธิ์)	22,760.455	178.000	11,717.139	150.000	25,567.794	7,850.750
สิงห์	34,355.000	9,717.000	20,597.500	12,158.750	34,898.890	18,245.250
มิถุน	66,594.207	332,720.448	56,015.702	270,635.417	38,178.059	314,877.315
รวมเกาะตลกร (ขก)	207,268.669	40,174.250	139,585.266	24,993.750	109,833.906	32,186.750
รวมเกาะตลกร (ขย)	27,540.600	52,986.240	26,587.500	44,518.070	25,971.000	48,484.710
รวมเกาะตลกร (มิถุนหลวง)	49.300	237.000	0.000	93.000	2,410.000	4,618.000
รวม	358,568.231	436,012.938	254,503.107	352,548.987	236,859.649	426,262.775
กลุ่มสุพรรณบุรี						
พิชัยกำแพงเพชร	58,351.500	17,836.250	51,715.000	19,392.500	58,826.500	14,241.000
พิชัยสุโขทัย (อุดดิต)	14,037.456	22,663.500	16,499.368	21,480.000	21,168.123	25,300.500
สุพรรณบุรี	0.000	0.000	0.000	0.000	0.000	0.000
รวม	72,388.956	40,499.750	68,214.368	40,872.500	79,994.623	39,541.500
วังน้อย						
ชัยมงคล	18,235.000	914.000	15,731.000	585.000	18,560.000	5,436.250
วังน้อย(มหาวัง)	7,796.590	0.000	12,877.336	0.000	4,654.615	0.000
ทีเอ็น	31,090.504	175.000	23,135.237	264.955	44,987.042	4,044.954
อ่างเวียน(ราชสีม)	41,368.200	2,305.250	22,688.090	1,699.500	49,512.902	5,131.000
รวม	98,490.294	3,394.250	74,431.663	2,549.455	117,714.559	14,612.204

หน่วย : กระสอบ (100 กก.)

เครื่องบริษัท	มกราคม		กุมภาพันธ์		มีนาคม	
	ธรรมดา	บริสุทธิ	ธรรมดา	บริสุทธิ	ธรรมดา	บริสุทธิ
มิถุนเกษตร						
มิถุนเกษตร	38,431.500	0.500	28,114.000	0.000	22,003.000	1.000
มิถุนเกษตร (อณ)	25,209.300	0.000	27,635.500	0.000	31,572.000	0.000
รวม	63,640.800	0.500	55,749.500	0.000	53,575.000	1.000
ราชบุรี						
ราชบุรี	55,680.000	6,157.500	52,756.000	4,500.000	52,763.000	2,220.000
ราชบุรี (กาญจนบุรี)	0.000	0.000	149.522	0.000	328.943	0.000
รวม	55,680.000	6,157.500	52,905.522	4,500.000	53,091.943	2,220.000
ไชยกาญจนบุรี						
ไชยกาญจนบุรี	18,306.000	0.500	9,532.500	0.000	6,400.000	0.000
ไชยกาญจนบุรี (อุด)	7,330.900	4.500	2,235.000	0.000	325.000	0.000
รวม	25,636.900	5.000	11,767.500	0.000	6,725.000	0.000
ระยอง						
ระยอง	13,559.300	13,400.000	13,650.000	10,031.000	29,480.000	6,465.000
ระยอง (ขย)	3,526.100	0.000	6,045.000	0.000	14,795.000	3,118.000
รวม	17,085.400	13,400.000	19,695.000	10,031.000	44,275.000	9,583.000
ตะวันออก						
ตะวันออก	24,290.300	3,505.000	54,095.000	980.000	33,324.800	1,290.000
น้ำตาลอ้อยตะวันออก (วังสมบูรณ์)	0.000	0.000	0.000	0.000	0.000	0.000
รวม	24,290.300	3,505.000	54,095.000	980.000	33,324.800	1,290.000
กลุ่มอิสระ						
อู่กันน้ำตาลอู่กัน	16,055.000	0.000	16,900.000	0.000	22,956.500	0.000
กำยงพเขต	6,668.000	0.000	8,650.000	0.000	8,880.000	0.000
ปะจางอู่กัน	8,988.500	1,915.000	6,055.000	1,570.000	11,362.500	915.000
ปะถนบุรี	16,790.500	2,800.000	15,063.000	1,685.000	9,906.000	1,218.500
คบุรี	19,555.951	33,289.298	12,416.307	20,036.552	5,620.309	29,833.000
สงเรือ	32,895.000	0.000	25,022.500	0.000	28,430.900	0.000
บุรีรัมย์	36,388.100	0.000	29,513.950	0.000	27,984.225	0.000
เด็ญม	49,661.100	12.500	27,200.000	25.500	24,808.500	5.000
เฮวัก	75,001.349	2,070.500	40,132.500	692.500	28,090.500	718.500
นคเขต	94,448.746	9,500.500	86,749.753	6,749.500	86,302.143	1,659.250
รวม	356,452.246	49,587.798	267,703.010	30,759.052	254,321.577	34,349.250
รวมทั้งสิ้น	1,577,583.151	881,363.290	1,295,641.649	737,245.598	1,347,803.610	897,728.184

หน่วย : กระสอบ (100 กก.)

เครื่องบริษัท	เมษายน		พฤษภาคม		มิถุนายน	
	ธรรมดา	ปริศูทธิ	ธรรมดา	ปริศูทธิ	ธรรมดา	ปริศูทธิ
โคกาน						
สลิมนท์	0.000	255.000	3.200	783.000	0.000	285.000
สุดาโคกาน	37,395.500	21,698.500	65,597.500	35,464.000	51,378.000	18,766.500
รวม	37,395.500	21,953.500	65,600.700	36,247.000	51,378.000	19,051.500
บ้านโป่ง						
บ้านโป่ง	11,060.000	790.000	18,590.500	950.000	615.000	975.000
รวม	11,060.000	790.000	18,590.500	950.000	615.000	975.000
ใบหุ้งเรือ						
ใบหุ้งเรือ	0.000	19,041.200	0.000	17,392.500	0.000	15,240.000
สุดาน้ำตาลบ้านโป่ง	36,237.241	60,093.649	50,422.667	83,863.740	49,806.978	66,006.173
สุดาน้ำตาลบ้านโป่ง	19,129.000	40,371.643	30,645.000	53,454.649	17,872.750	40,186.677
สีทหาร	15,000.000	1,711.000	10,394.000	1,430.000	15,090.000	905.000
พินิจโลก	18,412.473	3,991.750	32,780.630	11,001.750	22,664.730	5,002.500
รวม	88,778.714	125,209.242	124,242.297	172,142.639	105,434.458	127,340.350
ใบอสุรา						
ใบอสุรา	12,898.000	5,588.500	41,382.500	4,358.500	61,105.000	5,360.000
สระบุรี	17,947.178	16,964.500	22,950.242	21,049.250	25,688.647	27,943.250
สระบุรี (ลม)	0.000	0.000	0.000	0.000	0.000	0.000
ใบอสุรา (เขตชลบุรี)	0.000	0.000	0.000	0.000	0.000	0.000
รวม	30,845.178	22,553.000	64,332.742	25,407.750	86,793.647	33,303.250
บ้านชะกา						
บ้านชะกา	31,022.500	5,436.500	29,092.000	7,363.000	16,553.500	8,264.000
นิคมสูงไผ่	19,290.000	32,087.000	29,710.500	21,823.000	27,440.500	5,355.500
นิคมวังสัจฉี	0.000	0.000	1.200	0.000	0.000	0.000
ขอนแก่น	41,308.475	37,953.000	49,938.560	42,364.500	46,007.082	41,142.000
ขอนแก่น (วังสัจฉี)	6,193.000	0.000	8,491.800	0.000	7,485.000	0.000
รวม	97,813.975	75,476.500	117,234.060	71,550.500	97,486.082	54,771.500
ใบอากัษณ์						
ใบอากัษณ์	5,981.500	8,017.000	5,758.800	5,191.000	5,380.000	3,822.000
เกษตรไผ่ (รวมผล)	932.000	3,000.000	782.000	23,300.500	830.000	0.000
เกษตรไผ่	85,924.500	33,075.500	96,936.500	22,700.000	52,751.500	38,381.000
รวม	92,838.000	49,092.500	103,477.300	51,191.500	58,961.500	42,203.000

หน่วย : กระสอบ (100 กก.)

เครื่องบริษัท	เมษายน		พฤษภาคม		มิถุนายน	
	ธรรมดา	ปริศูทธิ์	ธรรมดา	ปริศูทธิ์	ธรรมดา	ปริศูทธิ์
กุนทากปี						
เกะตผล	30,919.500	2.500	37,260.800	2.000	26,700.000	0.000
กุนทากปี	9,449.238	0.000	18,175.301	922.500	12,673.500	625.000
รวม	40,368.738	2.500	55,436.101	924.500	39,373.500	625.000
มิดผล						
มิดผล(ภาพสิทธิ์)	41,697.863	0.000	32,171.219	2,500.000	47,673.530	89,260.250
สิงห์รี	35,710.000	4,040.000	32,480.000	7,550.000	21,636.500	9,160.000
มิดผล	45,397.954	236,064.105	15,589.402	165,272.342	12,610.043	114,061.716
รวมเกะตกร(ขก)	92,406.602	26,669.750	111,810.853	47,506.650	63,514.430	32,086.000
รวมเกะตกร(ขย)	27,745.000	37,462.710	26,961.500	47,999.010	24,072.500	42,919.220
รวมเกะตกร(มิดกรุหลวง)	4,385.500	80,002.200	34,015.500	140,547.500	6,577.500	18,310.000
รวม	247,342.919	384,238.765	253,028.474	411,375.502	176,084.503	305,797.186
กลุ่มสุพรรณบุรี						
พิสัยกำแพงเพชร	51,280.500	13,179.000	60,430.000	9,030.500	39,460.000	10,345.000
พิสัยชัยชัย(อุตรดิตถ์)	21,651.535	23,422.000	21,822.283	27,625.000	16,377.371	24,010.000
สุพรรณบุรี	0.000	0.000	0.000	0.000	0.000	0.000
รวม	72,932.035	36,601.000	82,252.283	36,655.500	55,837.371	34,355.000
วังนภย						
ชัยมงคล	16,656.131	440.000	17,485.446	579.998	23,590.000	365.000
วังนภย(นทกรัง)	6,485.214	0.000	4,694.987	0.000	4,398.440	0.000
ทีเอ็น	16,577.118	80.000	28,079.087	274.982	18,871.215	80.000
ปางเวียง(ราชสิงภ)	38,488.423	2,689.500	49,791.587	717.500	27,737.478	1,351.000
รวม	78,206.886	3,209.500	100,051.107	1,572.480	74,597.133	1,796.000

หน่วย : กระสอบ (100 กก.)

เครื่องบริษัท	เมษายน		พฤษภาคม		มิถุนายน	
	ธรรมดา	ปริสุทธิ	ธรรมดา	ปริสุทธิ	ธรรมดา	ปริสุทธิ
มิตรเกษตร						
มิตรเกษตร	35,279,000	0,000	38,637,000	0,000	51,249,500	0,000
มิตรเกษตร (อณ)	42,835,500	0,000	50,182,500	0,000	41,953,500	0,000
รวม	78,114,500	0,000	88,819,500	0,000	93,203,000	0,000
ราชบุรี						
ราชบุรี	36,175,000	10,097,500	29,501,000	4,965,000	7,320,000	610,000
ราชบุรี (กาญจนบุรี)	1,709,022	0,000	758,073	0,000	25,409,617	4,375,000
รวม	37,884,022	10,097,500	30,259,073	4,965,000	32,729,617	4,985,000
ไข่มุกกาญจนบุรี						
ไข่มุกกาญจนบุรี	4,707,500	0,000	3,605,500	0,000	3,702,500	0,000
ไข่มุกกาญจนบุรี (อณ)	170,500	0,000	17,000	26,000	301,000	0,000
รวม	4,878,000	0,000	3,622,500	26,000	4,003,500	0,000
ระยอง						
ระยอง	23,281,000	10,785,000	24,047,000	11,274,000	18,082,000	6,886,000
ระยอง (ขย)	8,451,000	378,500	14,474,400	0,000	6,490,000	0,000
รวม	31,732,000	11,163,500	38,521,400	11,274,000	24,572,000	6,886,000
ตะกั่วแหก						
ตะกั่วแหก	35,075,000	4,815,000	35,929,200	6,140,000	29,642,500	4,700,000
น้ำตาลอ้อยตะกั่วแหก (วังสมบูรณ์)	0,000	0,000	0,000	0,000	0,000	0,000
รวม	35,075,000	4,815,000	35,929,200	6,140,000	29,642,500	4,700,000
กลุ่มอิสระ						
อู่กาน้ำตาลสีگان	15,705,000	0,000	14,015,000	0,000	7,980,000	0,000
กำแพงเพชร	7,105,000	0,000	5,886,200	0,000	5,964,000	0,000
ปะจางอศร	15,797,500	1,295,000	19,875,500	1,385,000	17,906,000	800,000
ป่าดง	6,533,000	452,500	6,572,000	600,000	8,031,500	752,500
คอบุรี	3,043,101	21,223,100	5,121,575	41,918,550	9,750,880	30,900,050
สทเรือ	21,643,000	0,000	20,897,800	0,000	13,040,500	0,000
บุรีรัมย์	35,627,025	0,000	43,273,075	0,000	43,705,000	0,000
วังสมบูรณ์	21,150,000	2,000	37,045,500	8,000	31,000,000	2,000
เขาวัง	27,599,500	1,564,000	43,434,500	1,101,000	14,701,000	1,500,000
นครสวรรค์	74,195,503	1,353,500	89,382,021	2,217,250	83,565,098	1,942,500
รวม	228,398,629	25,890,100	285,503,171	47,229,800	235,643,988	35,897,050
รวมทั้งสิ้น	1,213,664,146	771,092,607	1,466,900,408	877,652,171	1,166,365,799	672,695,836

หน่วย : กระสอบ (100 กก.)

เครื่องบริษัท	กรกฎาคม		สิงหาคม		กันยายน	
	ธรรมดา	ปริสุทธิ	ธรรมดา	ปริสุทธิ	ธรรมดา	ปริสุทธิ
โถขาย						
สิทธิ์	52000	374,000	0,000	482,000	1,012,800	942,000
สุดาโถขาย	99,177,000	29,881,500	84,965,000	23,879,500	64,490,000	25,323,500
รวม	99,229,000	30,255,500	84,965,000	24,361,500	65,502,800	26,265,500
บ้านโป่ง						
บ้านโป่ง	18,645,000	730,500	19,810,000	790,000	11,640,000	790,000
รวม	18,645,000	730,500	19,810,000	790,000	11,640,000	790,000
ใบรุ่งเรือง						
ใบรุ่งเรือง	2,100	18,279,750	0,000	19,351,500	7,400	12,305,500
สุดาใบรุ่งเรือง	58,768,248	62,333,989	63,749,870	65,609,865	41,881,704	48,513,341
สุดาน้ำตาลบ้านโป่ง	21,566,600	39,058,314	27,069,500	38,013,123	21,190,000	22,866,316
สหการ	34,209,500	982,500	9,659,500	882,500	7,800,500	707,500
พิษณุโลก	38,443,080	5,776,250	29,463,608	15,106,750	40,637,921	5,081,000
รวม	152,989,528	126,430,803	129,942,478	138,973,738	111,517,525	89,473,657
ใบอุตุ						
ใบอุตุ	48,353,000	5,238,000	16,883,000	6,218,000	14,785,000	5,977,820
สระบุรี	24,496,552	22,284,500	21,100,718	16,129,750	37,978,688	13,984,750
สระบุรี (ลบ)	0,000	0,000	0,000	0,000	0,000	0,000
ใบอุตุ (เขตกาญจนบุรี)	0,000	2,000	0,000	0,000	0,000	0,000
รวม	72,849,552	27,524,500	37,983,718	22,347,750	52,763,688	19,912,570
ท่าชะก						
ท่าชะก	22,622,000	10,916,000	8,276,000	16,985,000	4,271,000	17,311,500
นิวกุ้งไทย	28,680,000	5,320,000	116,284,000	6,099,750	15,565,000	19,112,500
นิวกุ้งส้มสี	0,000	0,000	0,000	0,000	0,000	0,000
ขอนแก่น	66,031,114	48,671,000	90,962,706	55,354,546	46,849,307	42,123,203
ขอนแก่น (วังสะพุง)	4,504,000	0,000	5,427,000	0,000	4,879,500	0,000
รวม	121,837,114	64,907,000	220,949,706	78,389,296	71,564,807	78,547,203
ใบเอกลักษณ์						
ใบเอกลักษณ์	6,951,500	4,975,500	5,777,000	3,175,000	7,843,000	3,303,460
เกษตรไทย (รวมผล)	622,500	2,500	775,000	1,280,000	4,202,100	11,520,500
เกษตรไทย	45,282,000	52,224,500	46,078,500	34,563,000	57,561,900	17,562,500
รวม	52,856,000	57,202,500	52,630,500	39,018,000	69,607,000	32,386,460

หน่วย : กระสอบ (100 กก.)

เครื่องบริษัท	กรกฎาคม		สิงหาคม		กันยายน	
	ธรรมดา	ปริสุทธิ	ธรรมดา	ปริสุทธิ	ธรรมดา	ปริสุทธิ
ผูกพันปี						
เภสัชผล	34,872,400	0,500	39,645,000	0,000	36,000,000	3,500
ผูกพันปี	13,338,500	682,000	18,360,000	32,500	7,712,500	50,000
รวม	48,210,900	682,500	58,005,000	32,500	43,712,500	53,500
มีดผล						
มีดผล(ภาพสิทธิ์)	30,513,152	126,732,000	39,395,537	108,919,500	23,713,452	91,978,250
สิทธิ์	30,105,000	10,621,000	19,069,000	7,148,500	37,355,350	9,899,120
มีดผล	12,835,969	124,811,800	12,947,179	136,215,985	17,622,035	125,537,438
รวมเภสัชกร (ขก)	42,215,028	25,367,000	43,368,464	32,112,500	56,764,053	11,807,530
รวมเภสัชกร (ขข)	25,482,200	45,074,070	17,710,000	41,801,680	52,468,570	28,552,350
รวมเภสัชกร (มีดผลหลวง)	1,092,500	5,615,000	14,534,990	31,663,500	87,538,250	109,280,150
รวม	142,243,849	338,220,870	147,025,170	357,861,665	275,461,710	377,054,838
กลุ่มสหกรณ์						
ทิพย์กำแพงเพชร	37,070,500	12,327,500	38,565,500	14,384,500	32,618,500	37,101,000
ทิพย์ชัยชัย (อุตรดิตถ์)	38,779,514	21,294,000	47,040,475	9,321,000	35,266,080	23,169,940
สหกรณ์	1,100	0,000	0,000	0,000	1,600	0,000
รวม	75,851,114	33,621,500	85,605,975	23,705,500	67,886,180	60,270,940
วังนภย						
ชัยมงคล	26,370,000	1,185,000	33,174,433	1,200,000	31,495,000	1,873,000
วังนภย(มหาวัง)	3,325,654	0,000	159,220	0,000	7,100	0,000
ทีเอ็น	28,770,326	2,049,955	16,679,673	989,955	39,089,404	3,616,500
อ่างเวียน(ราชสีม)	51,180,214	3,203,750	55,828,903	2,417,750	55,096,848	4,987,750
รวม	109,646,194	6,438,705	105,842,229	4,557,705	125,688,352	10,477,250

หน่วย : กระสอบ (100 กก.)

เครื่องบริษัท	กรกฎาคม		สิงหาคม		กันยายน	
	ธรรมดา	ปริสุทธิ	ธรรมดา	ปริสุทธิ	ธรรมดา	ปริสุทธิ
มิถุนเกษตร						
มิถุนเกษตร	52,818.500	0.000	36,447.000	0.000	24,943.500	0.000
มิถุนเกษตร (ขม)	55,409.500	0.000	32,962.000	0.000	24,467.700	0.000
รวม	108,228.000	0.000	69,409.000	0.000	49,411.200	0.000
ราชบุรี						
ราชบุรี	0.000	0.500	0.000	0.000	6,035.000	132.500
ราชบุรี (กาญจนบุรี)	20,065.542	3,850.000	22,651.284	3,095.000	17,543.510	2,845.000
รวม	20,065.542	3,850.500	22,651.284	3,095.000	23,578.510	2,977.500
ชัยภูมิ						
ชัยภูมิ	7,762.500	0.000	20,475.000	0.000	99,226.000	0.500
ชัยภูมิ (อุบล)	240.700	2.000	1,497.500	1.000	328.100	0.000
รวม	8,003.200	2.000	21,972.500	1.000	99,554.100	0.500
ระยอง						
ระยอง	27,805.200	8,325.000	33,340.000	0.000	48,999.000	0.000
ระยอง (ขย)	17,030.000	0.000	13,942.500	0.000	30,233.500	0.000
รวม	44,835.200	8,325.000	47,282.500	0.000	79,232.500	0.000
ตะกั่วป่า						
ตะกั่วป่า	36,646.300	7,157.000	27,115.000	7,520.000	70,634.500	3,740.000
น้ำตาลขยตะกั่วป่า (วังสมบูรณ์)	0.000	0.000	0.000	0.000	0.000	0.000
รวม	36,646.300	7,157.000	27,115.000	7,520.000	70,634.500	3,740.000
กลุ่มอิสระ						
สุกาน้ำตาลอีตาน	6,798.500	0.000	5,190.000	0.000	13,635.000	0.000
กำอพงเพชร	7,145.000	0.000	7,090.000	0.000	18,060.000	0.000
ปะจวอสุตา	16,665.000	855.000	19,628.000	415.000	16,598.000	374.000
ปากมู	2,800.000	203.000	280.000	250.000	6,622.730	452.500
คอบู	14,862.614	23,683.250	14,507.278	25,337.150	33,787.694	24,745.400
สงเรือ	16,019.500	0.000	20,820.000	0.000	17,937.500	0.000
บุรีรัมย์	96,682.250	677.000	85,903.750	772.500	69,149.275	281.500
เดิมอุดม	33,506.500	15.000	24,803.500	1.000	35,503.000	10.000
เขาวัง	13,868.000	1,050.000	25,685.500	1,970.000	20,698.900	3,762.000
นครเพชร	98,837.613	1,180.000	96,504.091	801.500	121,402.880	1,417.000
รวม	307,174.977	27,663.250	300,412.119	29,547.150	353,394.979	31,042.400
รวมทั้งสิ้น	1,419,311.470	733,012.128	1,431,602.179	730,200.804	1,571,150.351	732,992.318

หน่วย: करोลบ(100ก)

เครื่องบริษัท	ตุลาคม		พฤศจิกายน		ธันวาคม		รวมสิ้นปี	
	ธรรมดา	บริสุทธิ์	ธรรมดา	บริสุทธิ์	ธรรมดา	บริสุทธิ์	ธรรมดา	บริสุทธิ์
โต๊ว								
สั๊น	487.000	501.500	3,363.500	577.500	850.000	825.500	5,788.700	6,699.000
อู๊ว	81,549.500	21,445.500	83,919.000	23,913.000	87,812.000	17,595.000	777,526.200	283,262.500
รวม	82,036.500	21,947.000	87,282.500	24,490.500	88,662.000	18,420.500	783,314.900	289,961.500
บ้กบ้ก								
บ้กบ้ก	6,215.000	410.000	2,800.000	3,556.000	0.000	480.000	137,091.000	12,440.000
รวม	6,215.000	410.000	2,800.000	3,556.000	0.000	480.000	137,091.000	12,440.000
บ้กบ้ก								
บ้กบ้ก	0.000	17,266.750	2.600	11,366.550	0.000	14,620.750	12.100	193,725.000
บ้กบ้ก	39,741.589	56,467.518	32,435.156	80,370.469	42,432.100	40,563.298	537,282.032	756,775.696
อู๊ว	32,944.500	22,816.757	25,103.100	16,095.277	12,108.000	21,035.280	271,588.750	440,253.395
สั๊น	520.000	697.500	405.000	380.000	1,336.500	911.500	122,905.500	12,492.500
บ้กบ้ก	7,092.924	6,715.000	11,711.999	7,761.250	18,376.586	4,971.000	256,390.052	88,633.250
รวม	80,299.013	103,963.525	69,667.795	115,963.546	74,253.186	82,101.828	1,188,178.434	1,491,884.841
บ้กบ้ก								
บ้กบ้ก	5,815.000	5,250.000	15,702.100	6,440.500	4,419.000	8,010.000	272,955.100	80,236.820
สั๊น	36,288.769	18,018.750	42,992.283	19,441.500	55,064.934	20,113.550	354,889.450	256,825.300
สั๊น (ส)	0.000	0.000	3.000	0.000	0.000	0.000	3.000	0.000
บ้กบ้ก (บ้กบ้ก)	9,491.000	150.000	0.000	0.000	0.000	0.000	9,491.000	152.000
รวม	51,594.769	23,418.750	58,697.383	25,882.000	59,483.934	28,123.550	637,338.550	337,214.120
บ้กบ้ก								
บ้กบ้ก	3,308.500	4,480.000	152.500	16,190.500	10,854.500	8,591.000	227,348.100	119,379.500
บ้กบ้ก	13,810.000	12,953.000	24,750.000	18,450.000	17,665.000	3,338.900	396,904.000	191,549.650
บ้กบ้ก	0.000	0.000	0.000	0.000	0.000	0.000	1.200	0.000
บ้กบ้ก	35,124.588	14,117.000	45,333.998	28,175.500	35,964.448	45,425.000	666,268.486	490,580.599
บ้กบ้ก (บ้กบ้ก)	385.500	0.000	2.000	0.000	943.500	0.000	46,943.900	0.000
รวม	52,628.588	31,550.000	70,238.498	62,816.000	65,427.448	57,364.900	1,327,465.686	801,509.749
บ้กบ้ก								
บ้กบ้ก	5,981.000	6,173.500	6,721.100	7,113.000	7,995.000	4,534.500	77,886.000	66,225.960
บ้กบ้ก (รวม)	2,135.000	11,840.000	1,044.500	8,640.000	640.500	5,025.000	31,116.100	64,609.000
บ้กบ้ก	47,190.500	33,895.500	48,546.980	20,715.000	31,233.500	28,536.000	795,683.180	442,232.000
รวม	55,306.500	51,909.000	56,312.580	36,468.000	39,869.000	38,095.500	904,685.280	573,066.960

หน่วย: करोड़(100ก)

เครื่องบริษัท	ตุลาคม		พฤศจิกายน		ธันวาคม		รวมทั้งสิ้น	
	ธรรมดา	บริสุทธิ	ธรรมดา	บริสุทธิ	ธรรมดา	บริสุทธิ	ธรรมดา	บริสุทธิ
กฎหมาย								
เกษตรผล	26,755,000	0,000	31,474,500	4,500	33,820,000	1,000	373,718,500	219,500
กฎหมาย	5,105,000	75,000	2,310,250	133,500	2,625,000	0,160	141,128,339	5,377,410
รวม	31,860,000	75,000	33,784,750	138,000	36,445,000	1,160	514,846,839	5,596,910
มิดเดิล								
มิดเดิล(กาฟลินด์)	10,179,784	10,211,000	8,601,846	2,038,750	10,333,439	1,020,000	304,325,210	440,838,500
สิงห์	2,685,000	4,554,000	0,000	4,104,500	0,000	325,000	268,892,240	97,523,120
มิดเดิล	15,583,244	134,202,021	43,242,370	215,194,997	53,153,076	264,685,942	394,779,240	2,434,279,526
รวมเกษตรกร (ก)	30,850,115	5,223,250	50,520,950	4,444,000	74,742,963	31,779,750	1,022,881,299	314,351,180
รวมเกษตรกร (ข)	41,083,000	47,848,820	34,569,400	50,388,240	41,123,500	21,109,880	371,314,770	509,155,000
รวมเกษตรกร (มิดเดิล/สูง)	78,080,500	142,880,000	60,783,400	91,964,250	5,688,477	13,173,750	295,155,917	638,384,350
รวม	178,471,643	344,919,091	197,717,936	368,144,737	190,041,455	332,094,322	2,657,348,676	4,434,531,676
กลุ่มสหกรณ์								
พิชัยกำแพงเพชร	44,031,000	16,391,000	41,578,000	19,993,000	85,192,250	20,211,000	599,119,250	204,432,250
พิชัยชัย (อุตรดิตถ์)	24,872,555	17,710,000	19,228,223	18,830,250	15,933,520	13,390,000	292,676,553	248,216,190
สหกรณ์	760,000	40,000	0,000	0,000	0,000	0,000	762,700	40,000
รวม	69,663,555	34,141,000	60,806,223	38,823,250	101,125,770	33,601,000	892,558,503	452,688,440
วังน้อย								
ชัยมงคล	41,014,255	1,238,998	40,488,221	1,985,000	46,888,721	600,000	329,688,207	16,402,246
วังน้อย(มหาวัง)	0,000	0,000	419,600	0,000	0,000	0,000	44,818,756	0,000
ทีเอ็ม	29,184,708	2,934,970	41,313,453	310,470	18,977,302	2,500	336,755,089	14,774,241
ช่างวิทย์(ราชสีห์)	52,709,371	4,199,250	68,021,557	9,186,250	44,033,580	2,866,000	556,457,153	40,754,500
รวม	122,908,334	8,373,218	150,242,831	11,481,720	109,899,603	3,468,500	1,267,719,185	71,930,987

หน่วย: ล้านบาท(100ก)

เครื่องบริษัท	ตุลาคม		พฤศจิกายน		ธันวาคม		รวมทั้งสิ้น	
	ธรรมดา	บริสุทธิ	ธรรมดา	บริสุทธิ	ธรรมดา	บริสุทธิ	ธรรมดา	บริสุทธิ
มิตดเกษตร								
มิตดเกษตร	24,132.500	0.000	21,399.500	0.000	20,454.500	0.000	393,909.500	1.500
มิตดเกษตร(ขม)	12,167.000	0.000	13,258.500	0.000	14,531.500	0.000	372,184.500	0.000
รวม	36,299.500	0.000	34,658.000	0.000	34,986.000	0.000	766,094.000	1.500
ราชบุรี								
ราชบุรี	0.000	62.500	25.000	1,390.000	19,104.500	626.000	259,359.500	30,761.500
ราชบุรี(กาญจนบุรี)	39,357.481	1,990.000	21,401.100	3,151.000	28,125.000	2,409.000	152,186.594	21,715.000
รวม	39,357.481	2,052.500	21,426.100	4,541.000	21,917.000	3,035.000	411,546.094	52,476.500
ไข่มุกกาญจนบุรี								
ไข่มุกกาญจนบุรี	11,334.000	105.500	27,292.000	232.500	9,342.500	3,220.000	221,686.000	3,559.000
ไข่มุกกาญจนบุรี(อุตร)	1,050.000	0.000	11,290.000	3.000	11,767.500	0.000	36,553.200	36.500
รวม	12,384.000	105.500	38,582.000	235.500	21,110.000	3,220.000	258,239.200	3,595.500
ระยอง								
ระยอง	8,764.500	0.000	8,808.500	0.000	9,168.000	0.000	258,984.500	67,176.000
ระยอง(ขย)	0.000	0.000	17,009.500	0.000	17,705.500	0.000	149,702.500	3,496.500
รวม	8,764.500	0.000	25,818.000	0.000	26,873.500	0.000	408,687.000	70,672.500
ตะกั่วป่า								
ตะกั่วป่า	14,810.000	6,580.000	44,825.800	5,310.000	46,465.000	6,215.000	457,853.400	57,952.000
น้ำจาลอัยตะกั่วป่า(วังสมบูรณ์)	0.000	0.000	0.000	0.000	0.000	0.000	0.000	0.000
รวม	14,810.000	6,580.000	44,825.800	5,310.000	46,465.000	6,215.000	457,853.400	57,952.000
กลุ่มอิสระ								
อุทยานี่ จาลอัยถาน	7,050.000	0.000	9,916.700	0.000	12,340.000	0.000	148,541.700	0.000
กำมดงเพชร	6,953.000	0.000	7,749.300	0.000	8,025.000	0.000	98,155.500	0.000
ประจวบอุตรา	0.000	0.000	5,705.000	1.000	8,931.500	320.000	147,512.500	9,845.000
ป่าดบุรี	4,031.000	0.000	10,054.500	103.000	12,323.500	497.500	99,007.730	9,014.500
คตบุรี	25,011.476	20,823.800	20,031.610	36,644.250	22,573.859	50,270.250	186,282.664	358,704.650
สหรับ	13,505.000	0.000	15,261.100	0.000	15,540.000	0.000	241,012.800	0.000
บุรีรัมย์	3,899.000	510.000	7,728.125	440.000	15,831.000	64.500	495,684.775	2,745.500
เด็มดง	11,601.000	27.000	36,160.700	51.000	30,811.500	68.000	363,251.300	227.000
เอวาร์ณ	9,219.000	459.000	10,408.500	25,529.500	29,543.500	18,331.500	338,372.749	58,748.500
นคตเพชร	39,350.098	1,427.500	41,439.500	5,990.000	48,739.031	2,651.750	960,916.477	36,890.250
รวม	120,619.574	23,247.300	164,455.035	68,758.750	204,658.880	72,203.500	3,078,738.195	476,175.400
รวมทั้งสิ้น	963,218.937	652,691.884	1,117,305.456	766,609.003	1,121,157.786	678,414.760	15,691,704.942	9,131,693.583

ตารางผนวกที่10รวมปริมาณและรายได้จากการจำหน่ายน้ำตาลทรายภายในประเทศรวมทุกปี
มค.2562-ค.ค. 2562

หน่วย: กระสอบ(100กก)

ชื่อโรงงาน	น้ำตาลทรายขาวธรรมดา		น้ำตาลทรายขาวบริสุทธิ์		รวม(ขาว+บริสุทธิ์)ปี60/61,61/62,62/63	
	ปริมาณ (กระสอบ)	รายได้ (บาท)	ปริมาณ (กระสอบ)	รายได้ (บาท)	ปริมาณ (กระสอบ)	รายได้ (บาท)
เขต 1						
วิเชียรชัยชัย (อุตสาหกรรม)	292,676,553	458,337,143,278	248,216,190	436,825,619,672	540,892,743	895,162,762,950
ไข่มุกเจ้าพระยา	77,886,000	123,426,480,089	66,225,960	117,120,307,968	144,111,960	240,546,798,057
รวมเขต 1	370,562,553	581,763,633,367	314,442,150	553,945,927,640	685,004,703	1,135,709,561,007
เขต 2						
วิเชียรเกษมเพชร	599,119,250	948,294,600,125	204,432,250	361,521,730,343	803,551,500	1,309,816,330,468
กำแพงเพชร	98,155,500	155,566,951,010	0.000	0.000	98,155,500	155,566,951,010
เกษมชัย (รวมผล)	31,116,100	49,362,566,880	64,609,000	114,672,361,355	95,725,100	164,034,918,245
นครเพชร	960,916,477	1,466,126,871,875	36,880,250	65,536,986,168	997,806,727	1,561,663,868,043
น้ำตาลวิเชียรโลก	256,390,052	397,738,463,880	88,633,250	156,463,826,098	345,023,302	554,202,289,947
มิตรเกษมชัย (บ้าน)	372,184,500	571,154,459,632	0.000	0.000	372,184,500	571,154,459,632
รวมเขต 2	2,317,881,879	3,618,243,903,382	394,564,750	688,194,913,963	2,712,446,629	4,316,438,817,344
เขต 3						
สิงห์บุรี	268,892,240	412,082,041,988	97,523,120	170,907,027,449	366,415,360	582,989,069,436
เกษมชัย (รวมผล)	795,683,180	1,240,875,572,075	442,232,000	777,962,301,835	1,237,915,180	2,018,837,873,910
ไข่มุกเจ้าพระยา	537,282,031	840,223,035,011	756,775,696	1,333,661,962,510	1,294,057,727	2,173,884,997,520
วิเชียร	336,755,088	533,920,887,056	14,774,241	26,019,959,182	351,529,329	559,940,846,238
สระบุรี	354,889,450	570,513,843,202	256,825,300	452,537,569,688	611,714,750	1,023,051,412,894
สระบุรี (สบ)	3,000	5,175,000	0.000	0.000	3,000	5,175,000
ไข่มุกเจ้าพระยา (รวมผล)	0.000	0.000	2,000	3,442,600	2,000	3,442,600
รวมเขต 3	2,293,504,969	3,597,630,554,331	1,568,132,357	2,761,092,263,268	3,861,637,326	6,368,722,817,599
เขต 4						
ชัยมงคล	329,688,207	529,059,011,078	16,402,246	28,943,535,556	346,090,453	558,002,546,634
ไข่มุกเจ้าพระยา	12,100	19,610,334	193,725,000	341,189,146,184	193,737,100	341,208,756,518
ไข่มุกเจ้าพระยา	272,955,100	415,848,957,810	80,236,820	141,803,168,941	353,191,920	557,652,126,751
ประจวบสมุทรสาคร	157,003,500	243,132,125,545	9,956,000	17,509,982,450	166,989,500	260,642,107,995
ท่ามะกา	227,348,100	350,437,449,754	119,379,500	210,525,971,355	346,727,600	560,963,421,109
นิคมทุ่งไชย	366,904,000	616,443,318,375	191,549,650	337,033,862,085	558,453,650	953,477,180,460
อุตสาหกรรมน้ำตาลบ้านไร่	271,588,750	428,515,786,701	440,258,395	772,458,920,185	711,847,145	1,200,974,706,886
ไข่มุกเจ้าพระยา (สบ)	221,686,000	353,538,066,790	3,559,000	6,485,117,225	225,245,000	355,033,184,015
มิตรเกษม	383,909,500	611,058,045,950	1,500	2,641,015	383,911,000	611,060,686,965
มิตรผล	394,779,241	631,259,455,259	2,434,279,526	4,304,089,917,387	2,829,068,767	4,935,349,372,646
บ้านโป่ง	137,091,000	212,371,375,370	12,440,000	22,069,458,075	149,531,000	234,440,833,445
ราชบุรี	259,359,500	403,534,591,550	30,761,500	53,962,272,550	290,121,000	457,496,864,100
ราชบุรี (กาญจนบุรี)	152,186,594	243,457,020,186	21,715,000	38,291,809,400	173,901,594	281,748,829,586
รวมเขต 4	3,214,511,592	5,043,674,814,701	3,554,303,137	6,274,375,802,409	6,768,814,729	11,318,050,617,110
เขต 5						
สมุทรสาคร	2,700	4,220,684	0.000	0.000	2,700	4,220,684
รวมเขต 5	2,700	4,220,684	0.000	0.000	2,700	4,220,684
เขต 6						
ป่าดง	99,767,730	159,000,220,704	9,054,500	15,954,362,040	108,822,230	174,954,582,744
รวมเขต 6	99,767,730	159,000,220,704	9,054,500	15,954,362,040	108,822,230	174,954,582,744

หน่วย: 千万(100ก)

ชื่อโครงการ	น้ำจืด		น้ำจืด		รวม(จืด+น้ำจืด)ปี 60,61,62,63	
	ปริมาณ (ก)	รายได้ (บาท)	ปริมาณ (ก)	รายได้ (บาท)	ปริมาณ (ก)	รายได้ (บาท)
เขต 7						
นิคมกังสดาล	1,200	1,766,820	0,000	0,000	1,200	1,766,820
สหการ	122,905,500	185,904,336,850	12,492,500	21,944,442,430	135,398,000	207,848,779,280
ตะวันออก	457,853,400	723,384,069,150	57,952,000	102,323,162,300	515,805,400	825,707,231,450
ระยอง	288,984,500	401,934,050,145	67,176,000	117,312,358,300	326,160,500	519,246,408,445
น้ำจืดตะวันออก	0,000	0,000	0,000	0,000	0,000	0,000
รวมเขต 7	839,744,600	1,311,224,222,965	137,620,500	241,579,963,030	977,365,100	1,552,804,185,995
เขต 9						
สินธุ์	3,288,700	5,522,479,958	6,699,000	11,837,133,235	9,967,700	17,359,613,193
อุทกน้ำจืด	151,061,700	237,925,856,395	0,000	0,000	151,061,700	237,925,856,395
มิตรภาพสินธุ์	304,325,210	466,552,917,963	440,838,500	764,936,006,968	745,163,710	1,231,488,924,931
วังขม (มทว)	44,818,757	68,640,456,555	0,000	0,000	44,818,757	68,640,456,555
เกษตร	373,718,500	587,807,358,339	219,500	391,682,570	373,938,000	588,199,040,909
อุทกกรรมโต	777,526,200	1,232,753,932,288	283,262,500	498,693,093,900	1,060,788,700	1,731,447,026,188
รวมเกษตร (ข)	1,022,881,299	1,604,461,309,144	314,351,180	551,735,683,841	1,337,232,479	2,156,196,992,985
อ่างเรียน	556,457,153	882,678,423,375	40,754,500	72,399,011,648	597,211,653	955,077,435,022
คดี	186,282,664	301,253,976,515	368,704,650	634,353,288,162	544,987,314	935,607,264,677
เดิม	363,251,300	571,897,022,419	227,000	408,152,025	363,478,300	572,305,174,444
กบ	141,128,339	217,588,714,295	5,377,410	9,422,294,338	146,505,749	227,011,008,633
ขม	656,268,486	1,026,007,485,673	490,580,599	862,870,473,939	1,146,849,085	1,888,877,959,612
สำรอง	241,012,800	378,318,238,633	0,000	0,000	241,012,800	378,318,238,633
บุรีรัมย์	485,684,775	760,441,485,280	2,745,500	4,853,389,750	498,430,275	765,294,875,030
รวมเกษตร (ข)	354,042,770	563,055,751,969	509,155,000	897,796,312,399	863,197,770	1,460,852,064,367
อำเภอ	338,372,749	530,977,071,446	58,748,500	106,089,647,170	397,121,249	637,066,718,616
น้ำจืด	36,553,200	61,285,166,924	36,500	63,947,805	36,589,700	61,349,114,729
รวมเกษตร (มิตรภาพ)	235,155,917	485,358,061,984	638,384,350	1,131,697,808,986	933,540,267	1,617,055,870,970
ขม (วัง)	46,943,900	71,438,498,399	0,000	0,000	46,943,900	71,438,498,399
ระยอง (ข)	166,974,500	266,102,925,084	3,496,500	6,105,672,775	170,471,000	272,208,597,859
ขม (ส)	0,000	0,000	0,000	0,000	0,000	0,000
รวมเขต 9	6,555,728,919	10,320,067,132,648	3,153,581,189	5,553,633,599,558	9,709,310,108	15,873,700,732,206
รวมทั้งสิ้น	15,691,704,942	24,631,608,702,782	9,131,698,583	16,098,776,831,907	24,823,408,525	40,730,385,534,689

**ตารางแนบที่ 11 ปริมาณและรายได้จากการจำหน่ายน้ำตาลทรายภายในประเทศตามเดือนน้ำตาล
มกราคม - ธันวาคม 2562**

หน่วย:กิโลกรัม(100ก)

เดือน	น้ำตาลขาวธรรมดา			น้ำตาลขาวบริสุทธิ์			รวม		
	ปริมาณ (กิโลกรัม)	รายได้ (บาท)	ราคาเฉลี่ย (บาท/กิโลกรัม)	ปริมาณ (กิโลกรัม)	รายได้ (บาท)	ราคาเฉลี่ย (บาท/กิโลกรัม)	ปริมาณ (กิโลกรัม)	รายได้ (บาท)	ราคาเฉลี่ย (บาท/กิโลกรัม)
มกราคม	1,577,583.151	2,548,569,804.609	1,615.49	881,363.290	1,573,806,368.789	1,785.66	2,458,946.441	4,122,376,163.397	1,676.48
กุมภาพันธ์	1,295,641.649	2,019,503,681.880	1,558.69	737,245.588	1,294,323,116.761	1,755.62	2,032,887.247	3,313,826,798.641	1,630.11
มีนาคม	1,347,803.610	2,051,047,099.590	1,521.77	897,728.184	1,569,399,433.987	1,748.19	2,245,531.794	3,620,446,533.577	1,612.29
เมษายน	1,213,664.146	1,817,195,062.523	1,497.28	771,092.607	1,334,013,342.888	1,730.08	1,984,756.753	3,151,208,395.411	1,587.71
พฤษภาคม	1,466,900.408	2,159,790,815.719	1,472.35	877,652.171	1,527,606,262.756	1,740.56	2,344,552.579	3,687,397,078.475	1,572.75
มิถุนายน	1,166,365.799	1,686,455,727.330	1,454.48	672,695.836	1,156,996,476.170	1,719.94	1,839,061.636	2,853,452,203.499	1,551.58
กรกฎาคม	1,419,311.470	2,088,147,807.123	1,471.24	733,012.128	1,261,733,775.926	1,721.30	2,152,323.598	3,349,881,583.049	1,556.40
สิงหาคม	1,431,602.179	2,172,599,466.850	1,517.60	730,200.804	1,270,710,043.137	1,740.22	2,161,802.983	3,443,309,509.987	1,592.80
กันยายน	1,571,150.351	2,555,397,488.384	1,626.45	732,992.318	1,281,866,965.718	1,748.80	2,304,142.669	3,837,254,454.102	1,665.37
ตุลาคม	963,218.937	1,661,552,666.325	1,725.00	662,691.884	1,191,162,688.300	1,825.00	1,615,910.821	2,852,715,364.625	1,765.39
พฤศจิกายน	1,117,305.456	1,927,351,911.600	1,725.00	766,609.003	1,399,061,430.475	1,825.00	1,883,914.459	3,326,413,342.075	1,765.69
ธันวาคม	1,121,157.786	1,933,997,180.850	1,725.00	678,414.760	1,238,106,987.000	1,825.00	1,799,572.546	3,172,104,117.850	1,762.70
รวมทั้งสิ้น	15,691,704.942	24,631,608,702.782	1,569.72	9,131,698.588	16,098,776,831.907	1,762.96	24,823,403.525	40,730,385,534.689	1,640.81

หมายเหตุ เดือนมกราคม มีน้ำตาลสูญหายอยู่ในเขตกมต.จำนวน 1,092,400กิโลกรัม และปริมาณ 122,500กิโลกรัม

เดือนมีนาคม มีน้ำตาลสูญหายอยู่ในเขตกมต.จำนวน 244,700กิโลกรัม และปริมาณ 7,800กิโลกรัม

เดือนพฤษภาคม มีน้ำตาลสูญหายอยู่ในเขตกมต.จำนวน 161,200กิโลกรัม และปริมาณ 69,500กิโลกรัม

เดือนกุมภาพันธ์ มีน้ำตาลสูญหายอยู่ในเขตกมต.จำนวน 332,800กิโลกรัม และปริมาณ 78,000กิโลกรัม

เดือนกุมภาพันธ์ มีน้ำตาลสูญหายอยู่ในเขตกมต.จำนวน 966,400กิโลกรัม และปริมาณ 204,500กิโลกรัม

ตารางผนวกที่ 12 ปริมาณและรายได้การจำหน่ายน้ำตาลทรายขาวภายในประเทศแยกตามชนิดน้ำตาลปี 2548-2562

หน่วย: กรัม (100 กก)

ปี	น้ำตาลทรายขาวธรรมดา			น้ำตาลทรายขาวบริสุทธิ์			รวมรวมตามชนิด		
	ปริมาณ (กรัม)	รายได้ (บาท)	ราคาเฉลี่ย (บาท/กรัม)	ปริมาณ (กรัม)	รายได้ (บาท)	ราคาเฉลี่ย (บาท/กรัม)	ปริมาณ (กรัม)	รายได้ (บาท)	ราคาเฉลี่ย (บาท/กรัม)
2548	14,566,274.79	17,116,746,744.73	1,175.90	5,608,189.25	6,990,888,309.55	1,246.55	20,164,464.04	24,107,635,054.28	1,195.55
2549	12,822,573.46	18,335,171,836.70	1,429.91	7,851,557.03	12,033,637,667.40	1,532.64	20,674,130.49	30,368,809,504.10	1,468.93
2550	14,317,524.26	21,447,651,341.48	1,498.00	5,756,410.18	9,239,038,338.90	1,605.00	20,073,934.44	30,686,689,680.38	1,528.68
2551	13,700,991.28	25,401,233,854.44	1,853.97	5,592,654.254	10,964,118,995.81	1,960.45	19,293,645.534	36,365,352,850.25	1,884.84
2552	13,801,238.60	28,057,918,073.80	2,033.00	5,916,169.855	12,660,603,489.70	2,140.00	19,717,408.455	40,718,521,563.50	2,065.11
2553	13,729,460.512	27,911,993,220.896	2,033.00	7,846,468.756	16,791,443,137.84	2,140.00	21,575,929.268	44,703,436,368.736	2,071.91
2554	15,649,438.723	31,815,308,923.859	2,033.00	7,806,036.696	16,704,918,529.44	2,140.00	23,465,475.419	48,520,227,453.299	2,068.61
2555	16,476,391.080	33,496,503,065.640	2,033.00	8,142,601.518	17,425,167,248.52	2,140.00	24,618,992.598	50,921,670,314.160	2,068.39
2556	15,306,985.620	31,119,101,765.460	2,033.00	9,281,950.890	19,863,374,904.600	2,140.00	24,588,936.510	50,982,476,670.060	2,073.39
2557	14,738,860.694	29,964,103,790.902	2,033.00	9,918,773.603	21,226,175,510.420	2,140.00	24,667,634.297	51,190,279,301.322	2,076.04
2558	14,638,723.374	29,760,524,619.342	2,033.00	10,210,180.251	21,849,785,737.140	2,140.00	24,848,903.625	51,610,310,366.482	2,076.97
2559	15,585,081.988	31,684,471,681.604	2,033.00	10,400,094.501	22,256,202,232.140	2,140.00	25,985,176.489	53,940,673,913.744	2,075.82
2560	15,201,352.407	30,904,349,443.431	2,033.00	10,832,156.903	23,180,815,772.420	2,140.00	26,033,509.310	54,085,165,215.851	2,077.52
2561	15,172,294.127	25,553,355,172.003	1,684.21	9,947,419.668	18,036,468,241.629	1,813.18	25,119,713.795	43,589,823,413.632	1,735.28
2562	15,681,704.942	24,631,608,702.782	1,569.72	9,131,698.583	16,098,776,831.907	1,762.96	24,823,403.525	40,730,385,534.688	1,640.81

**ตารางผนวกที่ 13 ปริมาณการจำหน่ายให้กับผู้บริโภคโดยตรงและผู้บริโภคโดยอ้อม
รายเดือนปี 2562**

หน่วย : กระสอบ (100 กก.)

เดือน	ผู้บริโภคโดยตรง	ผู้บริโภคโดยอ้อม
	พ่อค้าคนกลาง (ยี่สิบ)	
มกราคม	1,389,009.671	1,069,936.770
กุมภาพันธ์	1,041,079.651	991,807.596
มีนาคม	1,252,007.782	993,524.012
เมษายน	1,126,088.969	858,667.784
พฤษภาคม	1,318,779.038	1,025,773.541
มิถุนายน	1,037,966.698	801,094.937
กรกฎาคม	1,340,442.520	811,881.078
สิงหาคม	1,312,864.594	848,938.389
กันยายน	1,423,715.212	880,427.457
ตุลาคม	881,758.040	734,152.781
พฤศจิกายน	975,470.633	908,443.826
ธันวาคม	1,026,384.929	773,187.617
รวมทั้งสิ้น	14,125,567.737	10,697,835.788

ตารางผนวกที่ 14 เปรียบเทียบการใช้น้ำตาลของโรงงานอุตสาหกรรมระหว่างปี 2561 กับปี 2562

หน่วย: กระสอบ (100 กก)

ประเภทอุตสาหกรรม	ปี 2561	ปี 2562	- (ลดลง) +เพิ่มขึ้น	เพิ่ม ลด %
เครื่องดื่ม	4,932,458.827	5,146,310.176	213,851.349	4.34
ขนมปัง (รวมสุก้าและเบเกอรี่)	314,163.483	335,722.510	21,559.027	6.86
อาหาร (อาหารกระป๋องและน้ำปลา)	2,930,873.023	2,398,738.393	-532,134.630	-18.16
ผลิตภัณฑ์นม	2,481,554.333	2,078,340.074	-403,214.259	-16.25
ลูกกวาด	235,655.708	188,232.962	-47,422.746	-20.12
ยาและอื่นๆ	285,224.986	550,491.673	265,266.687	93.00
รวมทั้งสิ้น	11,179,930.360	10,697,835.788	-482,094.572	-4.31

**ตารางangkaที่ 15 ปริมาณการจำหน่าย ตลอดจนการรวมตและบริโภคเพื่อบริโภคภายในประเทศ
แยกตามลักษณะการจำหน่ายปี 2558-2562**

หน่วย: กระสอบ(100ก)

รายการ	2558	2559	2560	2561	2562
ยอดจำหน่ายรวม	24,848,903.625	25,985,176.489	26,033,509.310	25,119,713.795	24,823,403.525
บริโภค	10,210,180.251	10,400,094.501	10,832,156.903	9,947,419.668	9,131,698.583
รวมต	14,638,723.374	15,585,081.988	15,201,352.407	15,172,294.127	15,691,704.942
1. พืชคั้นกลาง	13,034,252.130	13,758,112.738	13,184,960.142	13,939,783.435	14,125,567.737
บริโภค	3,348,274.454	3,529,961.472	3,682,846.357	4,184,045.164	3,983,805.378
รวมต	9,685,977.676	10,228,151.266	9,502,113.785	9,755,738.271	10,141,762.359
2. อุตสาหกรรม	11,814,651.495	12,227,063.751	12,848,549.168	11,179,930.360	10,697,835.788
บริโภค	6,861,905.797	6,870,133.029	7,149,310.546	5,763,374.504	5,147,893.205
รวมต	4,952,745.698	5,356,930.722	5,699,238.622	5,416,555.856	5,549,942.583
เครื่องดื่ม (บริโภค)	4,269,775.551	4,265,354.110	4,438,803.649	3,371,980.042	3,366,035.334
(รวมต)	1,042,944.162	1,129,900.140	1,383,443.145	1,560,478.785	1,780,274.842
ขมแข็ง (บริโภค)	103,059.473	94,324.908	129,763.485	79,538.591	93,422.398
(รวมต)	223,704.680	266,461.740	275,500.698	234,624.892	237,300.112
อาหาร (บริโภค)	1,282,055.634	1,395,213.074	1,560,510.630	1,283,303.295	844,990.208
(รวมต)	1,856,621.227	1,948,825.579	1,964,196.321	1,647,569.728	1,553,748.185
ผลิตภัณฑ์นม (บริโภค)	863,900.398	805,042.894	670,831.978	690,319.821	494,382.662
(รวมต)	1,639,136.929	1,833,393.623	1,889,228.018	1,791,234.512	1,583,957.412
ลูกกวาด (บริโภค)	56,862.741	30,458.653	51,936.221	53,880.948	27,824.462
(รวมต)	172,290.500	157,014.500	164,407.000	176,774.760	160,408.500
ขนมอื่น ๆ (บริโภค)	281,252.000	279,739.390	297,464.573	279,351.807	316,238.141
(รวมต)	18,048.200	21,335.140	22,463.440	5,873.179	234,253.532

**ตารางผนวกที่ 16 ปริมาณจำหน่ายน้ำตาลทรายภายในประเทศรายเดือน
เปรียบเทียบระหว่างปี 2561 กับปี 2562**

หน่วยกระสอบ (100 กก)

เดือน	ปี 2561	ปี 2562	- (ลดลง) +เพิ่มขึ้น	เพิ่ม, ลด%
มกราคม	2,145,409.175	2,458,946.441	313,537.266	14.61
กุมภาพันธ์	2,116,785.135	2,032,887.247	-83,897.888	-3.96
มีนาคม	2,232,413.926	2,245,531.794	13,117.868	0.59
เมษายน	2,075,103.653	1,984,756.753	-90,346.900	-4.35
พฤษภาคม	2,027,957.458	2,344,552.579	316,595.121	15.61
มิถุนายน	1,980,863.061	1,839,061.635	-141,801.426	-7.16
กรกฎาคม	1,909,373.378	2,152,323.598	242,950.220	12.72
สิงหาคม	2,193,708.693	2,161,802.983	-31,905.710	-1.45
กันยายน	1,927,003.020	2,304,142.669	377,139.649	19.57
ตุลาคม	2,151,978.557	1,615,910.821	-536,067.736	-24.91
พฤศจิกายน	2,309,815.705	1,883,914.459	-425,901.246	-18.44
ธันวาคม	2,049,302.034	1,799,572.546	-249,729.488	-12.19
รวมทั้งสิ้น	25,119,713.795	24,823,403.525	-296,310.270	-1.18

ตารางที่ 17 เปรียบเทียบปริมาณการจำหน่ายโดยตรงและโดยอ้อม ระหว่างปี 2561 กับปี 2562

เดือน	รายเดือน							
	โดยตรง		- (ลดลง) -เพิ่มขึ้น	เพิ่ม ลด %	โดยอ้อม		- (ลดลง) -เพิ่มขึ้น	เพิ่ม ลด %
	ปี 2561	ปี 2562			ปี 2561	ปี 2562		
มกราคม	1,212,010.118	1,389,009.671	176,999.553	14.60	933,399.057	1,069,936.770	136,537.713	14.63
กุมภาพันธ์	1,168,363.079	1,041,079.651	-127,283.428	-10.89	948,422.056	991,807.596	43,385.540	4.57
มีนาคม	1,150,902.831	1,252,007.782	101,104.951	8.78	1,081,511.095	993,524.012	-87,987.083	-8.14
เมษายน	1,132,066.182	1,126,088.969	-5,977.213	-0.53	943,037.471	858,667.784	-84,369.687	-8.95
พฤษภาคม	1,062,217.763	1,318,779.038	256,561.275	24.15	965,739.695	1,025,773.541	60,033.846	6.22
มิถุนายน	1,022,560.653	1,037,966.698	15,406.045	1.51	958,302.408	801,094.937	-157,207.471	-16.40
กรกฎาคม	1,088,553.919	1,340,442.520	251,888.601	23.14	820,819.459	811,881.078	-8,938.381	-1.09
สิงหาคม	1,251,521.404	1,312,864.594	61,343.190	4.90	942,187.289	848,938.389	-93,248.900	-9.90
กันยายน	1,123,484.371	1,423,715.212	300,230.841	26.72	803,518.649	880,427.457	76,908.808	9.57
ตุลาคม	1,248,183.493	881,758.040	-366,425.453	-29.36	903,795.064	734,152.781	-169,642.283	-18.77
พฤศจิกายน	1,323,094.988	975,470.633	-347,624.355	-26.27	986,720.717	908,443.826	-78,276.891	-7.93
ธันวาคม	1,156,824.634	1,026,384.929	-130,439.705	-11.28	892,477.400	773,187.617	-119,289.783	-13.37
รวมทั้งสิ้น	13,939,783.435	14,125,557.737	185,784.302	1.33	11,179,930.360	10,697,835.788	-482,094.572	-4.31

