

# ปริมาณการจำหน่ายน้ำตาลทราย เพื่อบริโภคภายในประเทศ ไตรมาสที่ 4 ปี 2563



จัดทำโดย : สำนักบริหารอ้อยและน้ำตาลทราย กระทรวงอุตสาหกรรม

# คำนำ

หนังสือ "การจำหน่ายน้ำตาลทราย เพื่อบริโภคภายในประเทศ" เล่มนี้เป็นไตรมาสที่ 4 ปี พ.ศ. 2563 ที่ฝ่ายประมวลผลข้อมูลกลางและสารสนเทศ ได้จัดทำขึ้น โดยมีข้อมูลเกี่ยวกับการจำหน่ายน้ำตาลทราย เพื่อบริโภคภายในประเทศ

ข้อมูลต่าง ๆ เหล่านี้ได้รวบรวมสรุปจาก รายงานปริมาณการจำหน่ายน้ำตาลทรายประจำสัปดาห์ รายงานปริมาณการซื้อขายของโรงงานอุตสาหกรรมที่ใช้น้ำตาลทรายเป็นวัตถุดิบ รายเดือน โดยได้จัดแบ่งออกเป็น 2 ส่วน คือ ส่วนที่ 1 ไตรมาสที่ 4 ส่วนที่ 2 จะเป็น ภาคผนวก สรุปตารางสถิติ

ฝ่ายประมวลผลข้อมูลกลางและสารสนเทศ สำนักบริหารอ้อยและน้ำตาลทราย จึงหวังเป็นอย่างยิ่งว่า หนังสือการจำหน่ายภายในประเทศ จะเป็นประโยชน์ต่ออุตสาหกรรมอ้อยและน้ำตาลและผู้ที่เกี่ยวข้องได้พอสมควร ทางฝ่ายฯ จึงมีความยินดีที่จะรับฟังข้อคิดเห็นและคำแนะนำ เพื่อปรับปรุงหนังสือในเล่มต่อไปให้ดียิ่งขึ้น และขอขอบคุณผู้ที่มีส่วนร่วมในการจัดทำหนังสือครั้งนี้ให้สำเร็จลุล่วงไปด้วยดี

กลุ่มงานประมวลผลและข้อมูลสถิติกลาง  
ฝ่ายประมวลผลข้อมูลกลางและสารสนเทศ  
สำนักบริหารอ้อยและน้ำตาลทราย  
สำนักงานคณะกรรมการอ้อยและน้ำตาลทราย

## สารบัญ

### หน้า

สารบัญภาพ	2
สารบัญตาราง	3
ตารางภาคผนวก	4
ปริมาณการจำหน่ายน้ำตาลทรายภายในประเทศ ไตรมาสที่ 4 ปี 2563	2 - 12
- ปริมาณการจำหน่ายน้ำตาลทรายภายในประเทศ	2
- ลักษณะการจำหน่ายน้ำตาลทรายภายในประเทศ	6
- การจำหน่ายให้กับผู้บริโภครโดยตรง	
- การจำหน่ายให้กับผู้บริโภครโดยอ้อม	

## สารบัญภาพ

หน้า

ภาพที่ 1	กราฟแสดงเปรียบเทียบปริมาณในการจำหน่าย ระหว่างปี 2562 กับปี 2563 รายเดือน	3
ภาพที่ 2	กราฟแสดงสัดส่วนในการจำหน่ายน้ำตาลทราย ในไตรมาสที่ 4 ปี 2563 แยกตามเครือข่ายบริษัท	5
ภาพที่ 3	กราฟแสดงลักษณะการจำหน่ายน้ำตาลทรายภายในประเทศ ในไตรมาสที่ 4 ปี 2563 แยกตามประเภทผู้ซื้อ	7
ภาพที่ 4	กราฟเปรียบเทียบปริมาณการจำหน่ายให้กับผู้บริโภคโดยตรง ระหว่างปี 2562 กับปี 2563 รายเดือน	8
ภาพที่ 5	กราฟแสดงเปรียบเทียบปริมาณการจำหน่ายให้กับอุตสาหกรรม ระหว่างปี 2562 กับปี 2563	11
ภาพที่ 6	กราฟแสดงสัดส่วนจำหน่ายน้ำตาลทรายให้กับผู้บริโภคโดยอ้อม ในไตรมาสที่ 4 ปี 2563 (แยกตามประเภทอุตสาหกรรม)	12

## สารบัญตาราง

	หน้า
ตารางที่ 1 ปริมาณการจำหน่ายน้ำตาลทรายขาวธรรมดาและขาวบริสุทธิ์ ในไตรมาสที่ 4	2
ตารางที่ 2 เปรียบเทียบปริมาณในการจำหน่ายน้ำตาลทราย ระหว่างปี 2562 กับปี 2563 (รายเดือน)	3
ตารางที่ 3 ปริมาณการจำหน่ายน้ำตาลทรายขาวธรรมดาและขาวบริสุทธิ์ ในไตรมาสที่ 4 แยกตามเครือข่ายบริษัท	4
ตารางที่ 4 ปริมาณในการจำหน่ายน้ำตาลทรายขาวธรรมดาและขาวบริสุทธิ์ให้กับผู้บริโภคโดยตรง ไตรมาสที่ 4	6
ตารางที่ 5 เปรียบเทียบปริมาณการจำหน่ายให้กับผู้บริโภคโดยตรง ระหว่างปี 2562 กับปี 2563 (รายเดือน)	8
ตารางที่ 6 จำนวนรายที่ซื้อเพื่ออุตสาหกรรม และปริมาณการจำหน่ายขาวธรรมดา ขาวบริสุทธิ์ให้กับผู้บริโภคโดยอ้อม ในไตรมาสที่ 4	9
ตารางที่ 7 ปริมาณการจำหน่ายให้กับผู้บริโภคโดยอ้อม ไตรมาสที่ 4 แยกตามประเภทอุตสาหกรรม รายเดือน	10
ตารางที่ 8 เปรียบเทียบปริมาณการจำหน่ายน้ำตาลทรายให้กับผู้บริโภคโดยอ้อม ไตรมาสที่ 4 ระหว่างปี 2562 กับปี 2563 รายเดือน	11

## ภาคผนวก

	หน้า
ตารางผนวกที่ 1 ปริมาณการจำหน่ายน้ำตาลทรายขาวธรรมดาและขาวบริสุทธิ์ ภายในประเทศ ตั้งแต่ ปี 2554 - 2563	14
ตารางผนวกที่ 2 ปริมาณการจำหน่ายน้ำตาลทรายขาวธรรมดาและขาวบริสุทธิ์ ให้กับผู้บริโภครายตรง ตั้งแต่ ปี 2554 - 2563	15
ตารางผนวกที่ 3 ปริมาณการจำหน่ายน้ำตาลทรายขาวธรรมดาและทรายขาวบริสุทธิ์ ให้กับผู้บริโภครายอ้อม ตั้งแต่ ปี 2554 - 2563	16
ตารางผนวกที่ 4 ปริมาณการจำหน่ายน้ำตาลทรายให้กับผู้บริโภครายตรง และผู้บริโภครายอ้อม ตั้งแต่ปี 2549 - 2563	17
ตารางผนวกที่ 5 ปริมาณการจำหน่ายน้ำตาลทรายให้กับผู้บริโภครายในประเทศ ขาวธรรมดาและขาวบริสุทธิ์ ตั้งแต่ ปี 2549-2563	18
ตารางผนวกที่ 6 ปริมาณการจำหน่ายน้ำตาลทรายให้กับผู้บริโภครายอ้อม แยกตามประเภทอุตสาหกรรม ตั้งแต่ ปี 2549 - 2563	19
ตารางผนวกที่ 7 ปริมาณการจำหน่ายน้ำตาลทรายให้กับผู้บริโภครายอ้อม แยกตามประเภทอุตสาหกรรม ปี 2563 รายเดือน	20
ตารางผนวกที่ 8 ปริมาณการจำหน่ายน้ำตาลทรายขาวธรรมดาและบริสุทธิ์ เพื่อผู้บริโภครายในประเทศ ปี 2559-2563 (รายเดือน)	21
ตารางผนวกที่ 9 ปริมาณการจำหน่ายน้ำตาลทรายเพื่อผู้บริโภครายในประเทศ (โควตา ก.) ตั้งแต่ ม.ค. - ธ.ค. 2563 แยกตามเครือข่าย	22-33
ตารางผนวกที่ 10 รวมปริมาณและรายได้จากการจำหน่ายน้ำตาลทรายภายในประเทศ รวมทุกปี โควตา (ม.ค. - ธ.ค. 2563)	34-35
ตารางผนวกที่ 11 ปริมาณและรายได้จากการจำหน่ายน้ำตาลทรายขาวภายในประเทศ แยกตามชนิดน้ำตาล ม.ค. - ธ.ค. 2563	36
ตารางผนวกที่ 12 ปริมาณและรายได้จากการจำหน่ายน้ำตาลทรายขาวภายในประเทศ แยกตามชนิดน้ำตาล ปี 2549-2563	37
ตารางผนวกที่ 13 ปริมาณการจำหน่ายน้ำตาลทรายให้กับผู้บริโภครายตรงและผู้บริโภครายอ้อม รายเดือน ปี 2563	38
ตารางผนวกที่ 14 เปรียบเทียบการใช้น้ำตาลของโรงงานอุตสาหกรรม ระหว่างปี 2562 กับปี 2563	39
ตารางผนวกที่ 15 ปริมาณการจำหน่ายน้ำตาลทรายขาวธรรมดาและบริสุทธิ์เพื่อผู้บริโภครายในประเทศ แยกตามลักษณะการจำหน่าย ปี 2559-2563	40
ตารางผนวกที่ 16 ปริมาณการจำหน่ายน้ำตาลทรายขาวภายในประเทศ รายเดือน เปรียบเทียบระหว่างปี 2562 กับปี 2563	41
ตารางผนวกที่ 17 เปรียบเทียบปริมาณการจำหน่ายโดยตรงและโดยอ้อม ระหว่างปี 2562 กับปี 2563	42

ปริมาณการจำหน่ายน้ำตาลทรายภายในประเทศ

ไตรมาสที่ 4 ปี 2563

ปริมาณน้ำตาลทรายที่จำหน่ายได้ในไตรมาสที่ 4 ปี 2563 จำนวน 5,221,482.294 กระสอบ

## ปริมาณการจำหน่ายน้ำตาลทรายภายในประเทศ

ป/ ปริมาณการจำหน่ายน้ำตาลทรายขาวธรรมดาและขาวบริสุทธิ์ ภายในประเทศช่วงไตรมาสที่ 4 มีจำนวนทั้งสิ้น 5,221,482.294 กระสอบ โดยแยกเป็นน้ำตาลทรายขาวธรรมดา จำนวน 3,378,208.487 กระสอบ คิดเป็นสัดส่วนในการจำหน่ายร้อยละ 64.70 และน้ำตาลทรายขาวบริสุทธิ์ จำนวน 1,843,273.807 กระสอบ คิดเป็นสัดส่วนในการจำหน่าย ร้อยละ 35.30

### ตารางที่ 1 ปริมาณการจำหน่ายน้ำตาลทรายขาวธรรมดาและขาวบริสุทธิ์ในไตรมาสที่ 4

หน่วย : กระสอบ (100 กก.)

เดือน	ธรรมดา	บริสุทธิ์	รวม	สัดส่วน	
ตุลาคม	898,208.557	563,623.965	1,461,832.522	61.44	: 38.56
พฤศจิกายน	1,175,786.384	570,184.779	1,745,971.163	67.34	: 32.66
ธันวาคม	1,304,213.546	709,465.063	2,013,678.609	64.77	: 35.23
รวมทั้งสิ้น	3,378,208.487	1,843,273.807	5,221,482.294	64.70	: 35.30

ป/ ปริมาณการจำหน่ายน้ำตาลทรายได้ลดลงจากช่วงไตรมาสที่ 3 ของปี 2563 จำนวน 1,212,943.502 กระสอบ คิดเป็นร้อยละ 18.85 ซึ่งเป็นการลดลงจากการจำหน่ายน้ำตาลทรายขาวธรรมดาจำนวน 1,072,445.798 กระสอบ คิดเป็นร้อยละ 24.10 และปริมาณการจำหน่ายน้ำตาลทรายขาวบริสุทธิ์มีปริมาณจำหน่ายลดลงจำนวน 140,497.704 กระสอบ คิดเป็นร้อยละ 7.08 (ปริมาณการจำหน่ายน้ำตาลทรายไตรมาสที่ 3 ของปี 2563 มีจำนวนทั้งสิ้น 6,434,425.796 กระสอบ โดยแยกเป็นน้ำตาลทรายขาวธรรมดาจำนวน 4,450,654.285 กระสอบ และน้ำตาลทรายขาวบริสุทธิ์ จำนวน 1,983,771.511 กระสอบ)

๖. เปรียบเทียบกับปริมาณการจำหน่ายในระยะเวลาเดียวกันกับปี 2562 แล้วมีปริมาณการจำหน่ายลดลงจำนวน 77,915.532 กระสอบ คิดเป็นร้อยละ 1.47 ซึ่งเป็นการเพิ่มขึ้นจากการจำหน่ายน้ำตาลทรายขาวธรรมดาจำนวน 176,526.308 กระสอบ คิดเป็นร้อยละ 5.51 และการจำหน่ายน้ำตาลทรายขาวบริสุทธิ์มีปริมาณการจำหน่ายลดลงจำนวน 254,441.840 กระสอบ คิดเป็นร้อยละ 12.13 (ปริมาณการจำหน่ายน้ำตาลทรายไตรมาสที่ 4 ของปี 2562 มีจำนวนทั้งสิ้น 5,299,397.826 กระสอบ โดยแยกเป็นน้ำตาลทรายขาวธรรมดา จำนวน 3,201,682.179 กระสอบ และน้ำตาลทรายขาวบริสุทธิ์ จำนวน 2,097,715.647 กระสอบ)

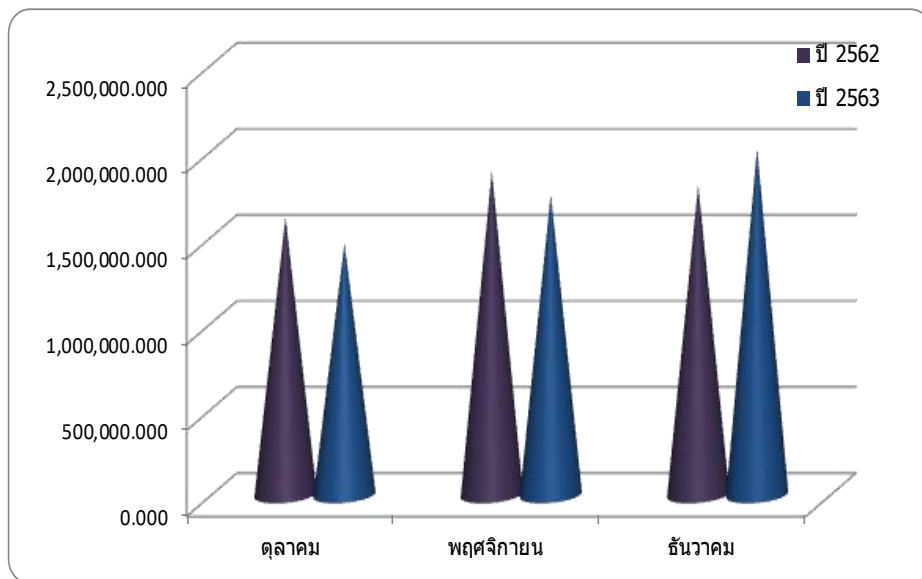


ตารางที่ 2 เปรียบเทียบปริมาณในการจำหน่ายน้ำตาลทรายระหว่างปี 2562 กับปี 2563  
รายเดือน

หน่วย:กระสอบ (100 กก.)

เดือน	ปี 2562	ปี 2563	เพิ่ม,ลด จำนวน	เพิ่ม,ลด,(%)
ตุลาคม	1,615,910.821	1,461,832.522	-154,078.299	-9.54
พฤศจิกายน	1,883,914.459	1,745,971.163	-137,943.296	-7.32
ธันวาคม	1,799,572.546	2,013,678.609	214,106.063	11.90
รวมทั้งสิ้น	5,299,397.826	5,221,482.294	-77,915.532	-1.47

กราฟแสดงเปรียบเทียบปริมาณในการจำหน่ายระหว่างปี 2562 กับปี 2563 รายเดือน

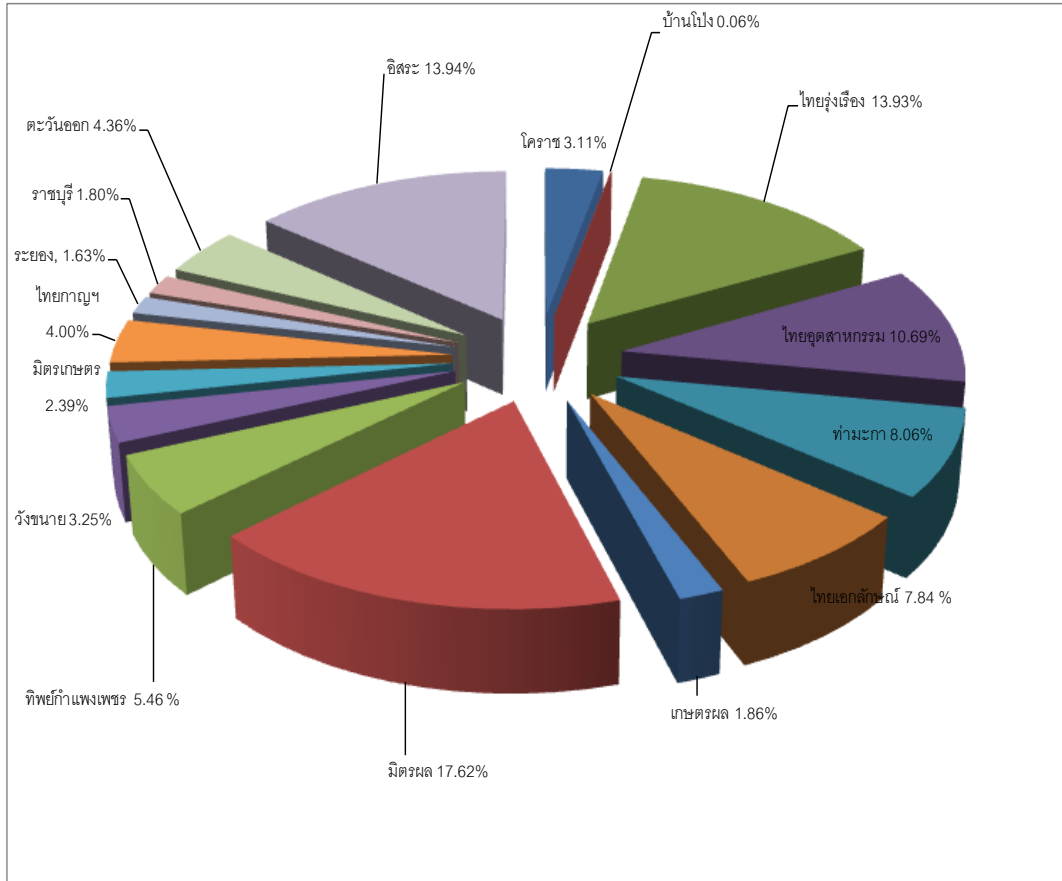


ตารางที่ 3 ปริมาณการจำหน่ายน้ำตาลทรายขาวธรรมดาและขาวบริสุทธิ์ในไตรมาสที่ 4  
แยกตามเครือข่ายบริษัท

หน่วย: กระสอบ (100 กก.)

บริษัทในเครือ	ตุลาคม		พฤศจิกายน		ธันวาคม	
	ธรรมดา	บริสุทธิ์	ธรรมดา	บริสุทธิ์	ธรรมดา	บริสุทธิ์
โคราช	8,188.0000	11,642.750	81,340.750	8,962.302	41,436.500	10,854.461
บ้านโป่ง	0.0000	0.000	0.000	0.000	3,078.000	35.500
ไทยรุ่งเรือง	98,556.9853	123,399.752	129,322.599	110,114.361	114,743.401	151,062.463
ไทยอุตสาหกรรม	82,287.3854	69,454.583	110,732.608	81,995.276	132,003.634	81,491.907
ท่ามะกา	101,148.7012	26,062.500	128,211.346	15,009.000	124,124.545	26,405.300
ไทยเอกลักษณ์	28,127.8046	50,406.942	68,889.398	99,791.595	97,991.500	64,099.500
เกษตรผล	15,012.2000	10,327.750	21,102.000	7,555.500	35,644.660	7,653.050
มิตรผล	92,830.2198	129,438.791	90,540.662	166,038.849	150,170.282	291,237.239
ทิพย์กำแพงเพชร	61,165.0070	30,019.500	57,985.000	28,112.000	78,341.405	29,637.250
วังขนาย	51,969.7208	4,880.482	53,092.882	1,675.981	56,774.807	1,262.482
มิตรเกษตร	38,901.5000	0.500	42,194.000	2.000	43,324.000	540.000
ไทยกาญฯ	63,978.9374	26,340.666	52,805.160	4,656.416	57,609.500	3,389.001
ระยอง	26,504.0000	0.000	26,929.500	0.000	31,612.500	0.000
ราชบุรี	29,073.0000	1,630.000	27,655.000	3,005.500	31,797.500	700.000
ตะวันออก	66,398.0000	5,192.500	74,955.000	5,135.000	70,176.000	5,860.000
อิสระ	134,067.0955	74,827.250	210,030.479	38,131.000	235,385.313	35,236.910
รวมทั้งสิ้น	898,208.5570	563,623.965	1,175,786.384	570,184.779	1,304,213.546	709,465.063

กราฟแสดงสัดส่วนในการจำหน่ายน้ำตาลทราย ในไตรมาสที่ 4 ปี 2563  
แยกตามเครือข่าย



## ลักษณะการจำหน่ายน้ำตาลทรายภายในประเทศ

ก ารจำหน่ายน้ำตาลทรายภายในประเทศผ่านฝ่ายบริหารการจำหน่ายสำนักบริหารอ้อยและน้ำตาลทรายสำนักงานคณะกรรมการอ้อยและน้ำตาลทราย แบ่งออกเป็น 2 ลักษณะ ดังนี้

1. จำหน่ายให้กับผู้บริโภครโดยตรง ร้อยละ 57.83 ซึ่งเป็นการจำหน่ายผ่านพ่อค้าคนกลาง (ยี่ปั้ว)
2. จำหน่ายให้กับผู้บริโภครโดยอ้อม (อุตสาหกรรม) ร้อยละ 42.17 เป็นการจำหน่ายให้กับอุตสาหกรรมที่ใช้น้ำตาลเป็นวัตถุดิบ ในการผลิตสินค้าเพื่อจำหน่ายภายในประเทศ และผลิตสินค้าเพื่อการส่งออก เมื่อสิ้นสุดไตรมาสที่ 4 มีอุตสาหกรรมที่ได้ขึ้นทะเบียนมาแล้วติดต่อซื้อจำนวน 451 ราย

ประเภทอุตสาหกรรม	จำนวน/ราย
เครื่องดื่ม	73
ขนมปัง (รวมสุราและเบียร์)	34
อาหาร (รวมอาหารกระป๋องและน้ำปลา)	278
ผลิตภัณฑ์นม	26
ลูกกวาด	14
ยาและอื่น ๆ	26
<b>รวมทั้งสิ้น</b>	<b>451</b>

ตารางที่ 4 ปริมาณในการจำหน่ายน้ำตาลทรายขาวธรรมดาและขาวบริสุทธิ์ ให้กับผู้บริโภครโดยตรง ไตรมาสที่ 4

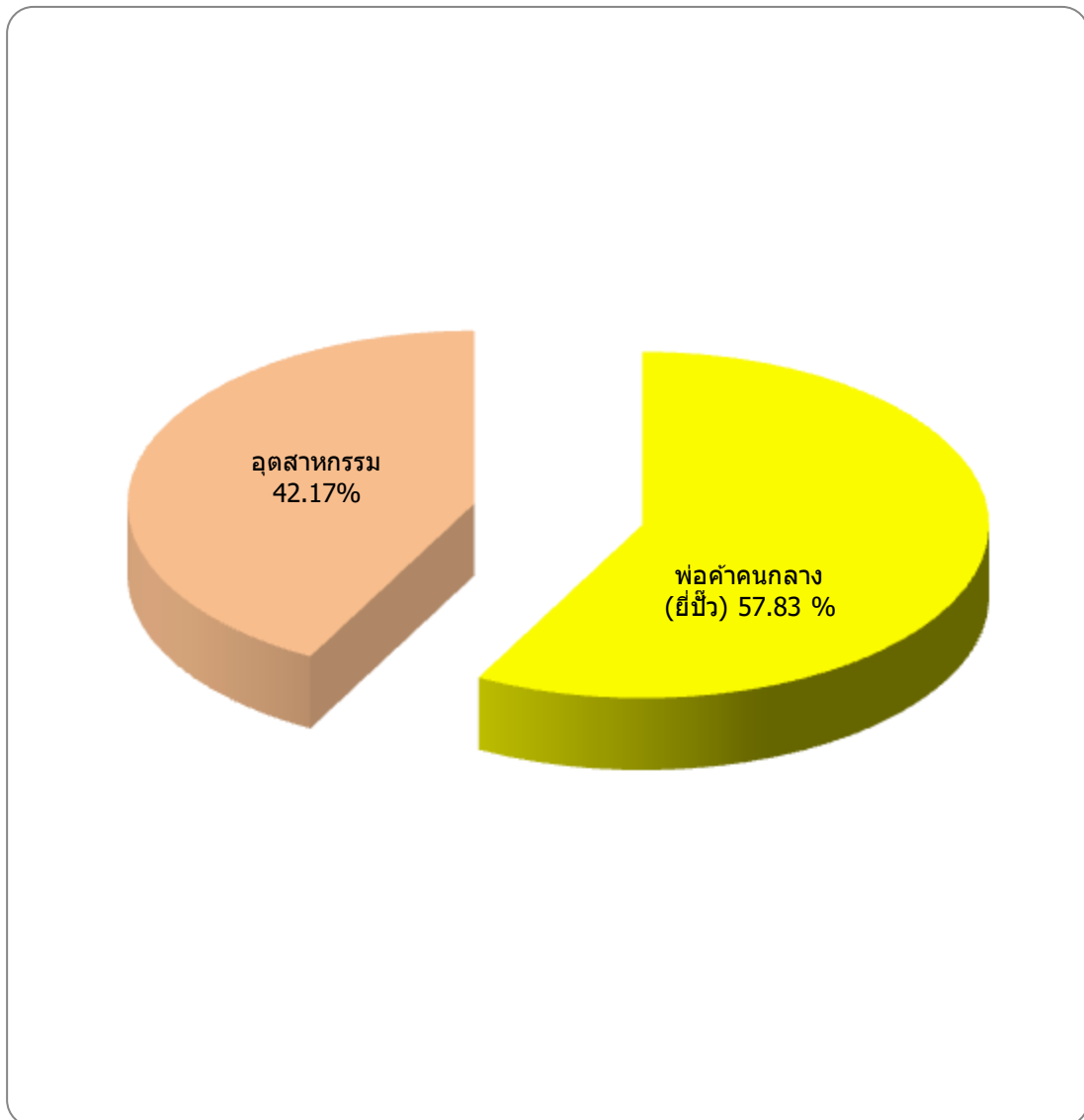
หน่วย : กระสอบ (100 กก.)

เดือน	พ่อค้าคนกลาง (ยี่ปั้ว)		รวม	
	ธรรมดา	บริสุทธิ์	ธรรมดา	บริสุทธิ์
ตุลาคม	536,351.424	315,720.116	536,351.424	315,720.116
พฤศจิกายน	723,510.307	309,353.259	723,510.307	309,353.259
ธันวาคม	764,440.847	369,974.890	764,440.847	369,974.890
<b>รวมทั้งสิ้น</b>	<b>2,024,302.578</b>	<b>995,048.265</b>	<b>2,024,302.578</b>	<b>995,048.265</b>

ปริมาณการจำหน่ายให้กับผู้บริโภคโดยตรง ในไตรมาสที่ 4 มีจำนวนทั้งสิ้น 3,019,350.843 กระสอบ ซึ่งลดลงจากไตรมาสที่ 3 ปี 2563 จำนวน 969,781.707 กระสอบ (ปริมาณจำหน่ายในไตรมาสที่ 3 ปี 2563 มีจำนวนทั้งสิ้น 3,989,132.550 กระสอบ) คิดเป็นร้อยละ 24.31

เมื่อเปรียบเทียบกับปริมาณจำหน่ายในช่วงระยะเวลาเดียวกันกับปี 2562 แล้วมีปริมาณในการจำหน่ายน้ำตาลทรายได้เพิ่มขึ้น จำนวน 135,737.241 กระสอบ (ปริมาณจำหน่ายในไตรมาสที่ 4 ปี 2562 มีจำนวน 2,883,613.602 กระสอบ) คิดเป็นร้อยละ 4.71

กราฟแสดงลักษณะการจำหน่ายน้ำตาลทรายภายในประเทศในไตรมาสที่ 4 ปี 2563  
แยกตามประเภทผู้ซื้อ

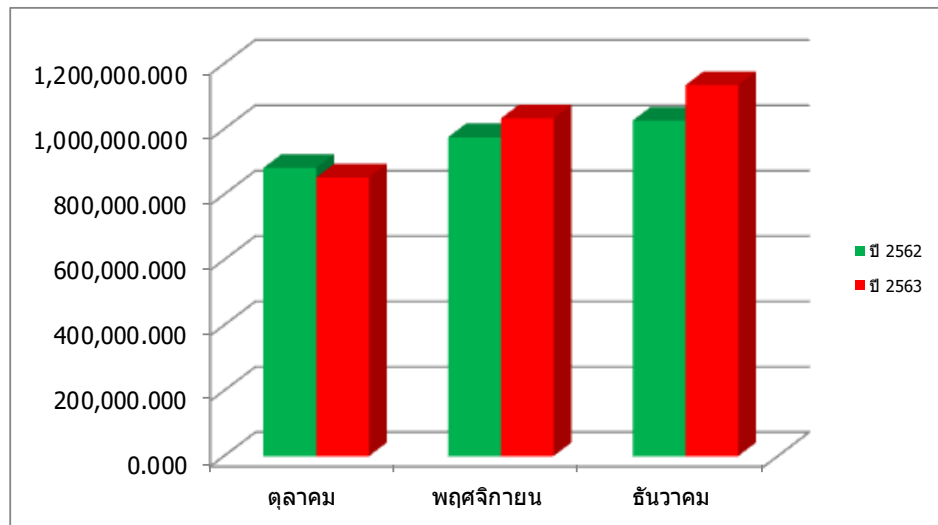


ตารางที่ 5 เปรียบเทียบปริมาณการจำหน่ายให้กับผู้บริโภคโดยตรงระหว่างปี 2562 กับปี 2563  
รายเดือน

หน่วย : กระสอบ (100 กก.)

เดือน	การจำหน่ายให้กับผู้บริโภคโดยตรง		
	ปี 2562	ปี 2563	เพิ่ม,ลด (%)
ตุลาคม	881,758.040	852,071.540	-3.37
พฤศจิกายน	975,470.633	1,032,863.566	5.88
ธันวาคม	1,026,384.929	1,134,415.737	10.53
<b>รวมทั้งสิ้น</b>	<b>2,883,613.602</b>	<b>3,019,350.843</b>	<b>4.71</b>

กราฟเปรียบเทียบปริมาณการจำหน่ายให้กับผู้บริโภคโดยตรงระหว่างปี 2562 กับปี 2563  
รายเดือน



**ตารางที่ 6 จำนวนรายที่ซื้อเพื่ออุตสาหกรรมและปริมาณการจำหน่ายชาวธรรมดา  
ชาวบริสุทธ์ให้กับผู้บริโภคโดยอ้อม ในไตรมาสที่ 4**

หน่วย : กระสอบ (100 กก.)

ประเภทอุตสาหกรรม	ปริมาณการจำหน่าย			สัดส่วน
	ธรรมดา	บริสุทธ์	รวม	
เครื่องดื่ม	398,667.778	497,742.643	896,410.421	40.71
ขนมปัง (รวมสุราและเบียร์)	119,294.789	30,605.298	149,900.087	6.81
อาหาร (รวมอาหารกระป๋องและน้ำปลา)	415,977.908	191,632.978	607,610.886	27.59
ผลิตภัณฑ์นม	341,660.577	89,313.974	430,974.551	19.57
ลูกกวาด	30,821.203	3,449.758	34,270.961	1.56
ยาและอื่น ๆ	47,483.654	35,480.891	82,964.545	3.77
<b>รวมทั้งสิ้น</b>	<b>1,353,905.909</b>	<b>848,225.542</b>	<b>2,202,131.451</b>	<b>100.00</b>

**จ** จำนวนผู้ซื้อน้ำตาลทรายเพื่อผลิตสินค้าอุตสาหกรรมที่ขึ้นทะเบียนไว้ และได้มาติดต่อซื้อน้ำตาลทรายเพื่ออุตสาหกรรมส่งออกและจำหน่ายภายในประเทศจำนวน 451 ราย เพิ่มขึ้นจากไตรมาสที่ 3 ของปี 2563 จำนวน 34 ราย คิดเป็นร้อยละ 8.19 (จำนวนผู้ซื้อเพื่อผลิตสินค้าอุตสาหกรรมในไตรมาสที่ 3 ปี 2563 มีจำนวน 417 ราย)

**บ** เมื่อเปรียบเทียบจำนวนผู้ซื้อน้ำตาลเพื่ออุตสาหกรรมในช่วงระยะเวลาเดียวกันกับปี 2562 แล้วมีจำนวนผู้ซื้อเพิ่มขึ้น จำนวน 54 ราย คิดเป็นร้อยละ 13.60 (จำนวนผู้ซื้อน้ำตาลเพื่ออุตสาหกรรมในไตรมาสที่ 4 ของปี 2562 มีจำนวน 397 ราย)

**ป** ประเภทอุตสาหกรรมที่มีปริมาณการซื้อมากเป็นอันดับ 1 ตลอดไตรมาสที่ 4 ได้แก่ อุตสาหกรรมเครื่องดื่ม คิดเป็นร้อยละ 40.71 รองลงมาได้แก่อุตสาหกรรมอาหาร (รวมอาหารกระป๋องและน้ำปลา) คิดเป็นร้อยละ 27.59 และผลิตภัณฑ์นม คิดเป็นร้อยละ 19.57 ตามลำดับ ส่วนอุตสาหกรรมที่มีปริมาณการซื้อน้อยที่สุด ได้แก่ ลูกกวาด คิดเป็นร้อยละ 1.56

ตารางที่ 7 ปริมาณการจำหน่ายให้กับผู้บริโภคโดยอ้อม ไตรมาสที่ 4 (แยกตามประเภทอุตสาหกรรม)  
รายเดือน

หน่วย : กระสอบ (100 กก.)

ประเภทอุตสาหกรรม	ตุลาคม		พฤศจิกายน		ธันวาคม	
	ธรรมดา	บริสุทธ์	ธรรมดา	บริสุทธ์	ธรรมดา	บริสุทธ์
เครื่องดื่ม	86,579.764	157,205.412	123,660.245	147,742.293	188,427.769	192,794.938
ขนมปัง (รวมสุราและเบียร์)	29,467.549	8,989.155	41,370.033	11,508.260	48,457.207	10,107.883
อาหาร (รวมอาหารกระป๋องและน้ำปลา)	113,511.173	48,967.824	145,428.554	62,019.055	157,038.181	80,646.099
ผลิตภัณฑ์นม	108,007.259	21,728.954	115,551.603	26,889.646	118,101.715	40,695.374
ลูกกวาด	9,523.960	1,296.086	8,943.243	856.086	12,354.000	1,297.586
ยาและอื่น ๆ	14,767.428	9,716.418	17,322.399	11,816.180	15,393.827	13,948.293
<b>รวมทั้งสิ้น</b>	<b>361,857.133</b>	<b>247,903.849</b>	<b>452,276.077</b>	<b>260,831.520</b>	<b>539,772.699</b>	<b>339,490.173</b>

ปริมาณในการจำหน่ายน้ำตาลทรายได้ลดลงจากช่วงไตรมาสที่ 3 ของปี 2563 จำนวน 243,161.795 กระสอบ ซึ่งเป็นการลดลงจากการจำหน่ายน้ำตาลทรายขาวธรรมดา จำนวน 107,317.683 กระสอบ และการจำหน่ายน้ำตาลทรายขาวบริสุทธ์ได้ลดลง จำนวน 135,844.112 กระสอบ คิดเป็นร้อยละ 7.34 และ 13.80 ตามลำดับ (ปริมาณการจำหน่ายน้ำตาลทรายในช่วงไตรมาสที่ 3 ของปี 2563 มีจำนวนทั้งสิ้น 2,445,293.246 กระสอบ แยกเป็นการจำหน่ายน้ำตาลทรายขาวธรรมดาจำนวน 1,461,223.592 กระสอบ และน้ำตาลทรายขาวบริสุทธ์ จำนวน 984,069.654 กระสอบ)

เมื่อเปรียบเทียบกับปริมาณการจำหน่ายในระยะเวลาเดียวกันกับปี 2562 แล้วปริมาณการจำหน่ายน้ำตาลทรายได้ลดลง จำนวน 213,652.773 กระสอบ ซึ่งเป็นการเพิ่มขึ้นจากการจำหน่ายน้ำตาลทรายขาวธรรมดา จำนวน 54,626.060 กระสอบ และการจำหน่ายน้ำตาลทรายขาวบริสุทธ์ลดลง จำนวน 268,278.833 กระสอบ คิดเป็นร้อยละ 4.20 และ 24.03 ตามลำดับ (ปริมาณการจำหน่ายน้ำตาลทรายในช่วงไตรมาสที่ 4 ของปี 2562 มีจำนวนทั้งสิ้น 2,415,784.224 กระสอบ แยกเป็นการจำหน่ายน้ำตาลทรายขาวธรรมดาจำนวน 1,299,279.849 กระสอบ และน้ำตาลทรายขาวบริสุทธ์จำนวน 1,116,504.375 กระสอบ)

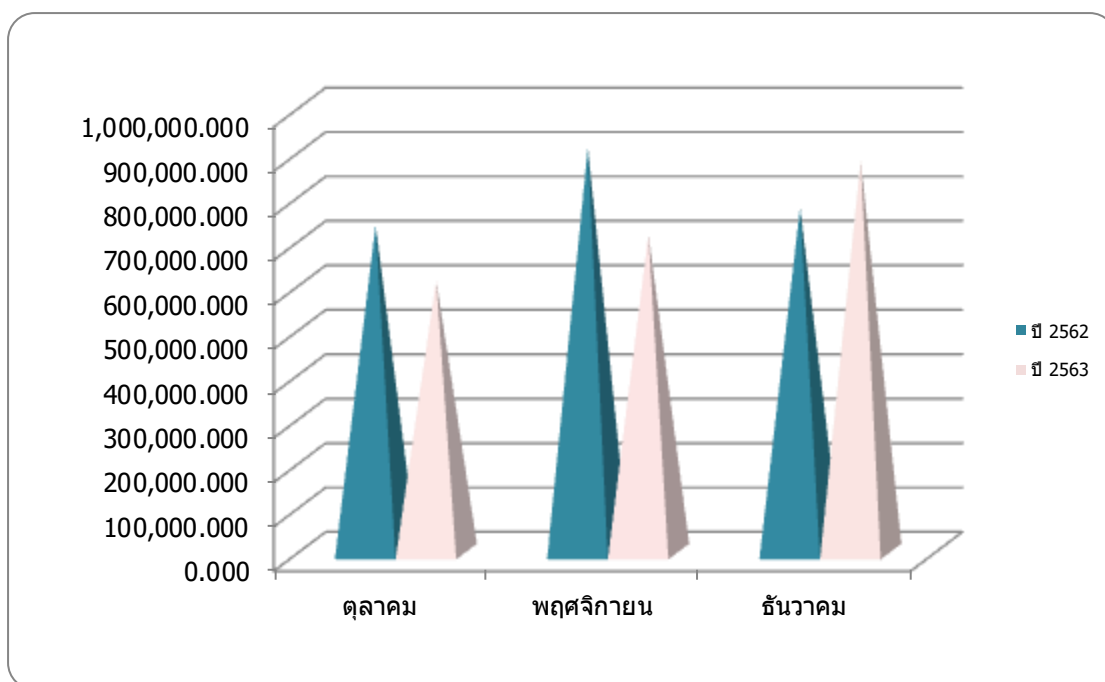


ตารางที่ 8 เปรียบเทียบปริมาณการจำหน่ายน้ำตาลทรายให้กับผู้บริโภครายเดือน  
ไตรมาสที่ 4 ระหว่างปี 2562 กับปี 2563 รายละเอียด

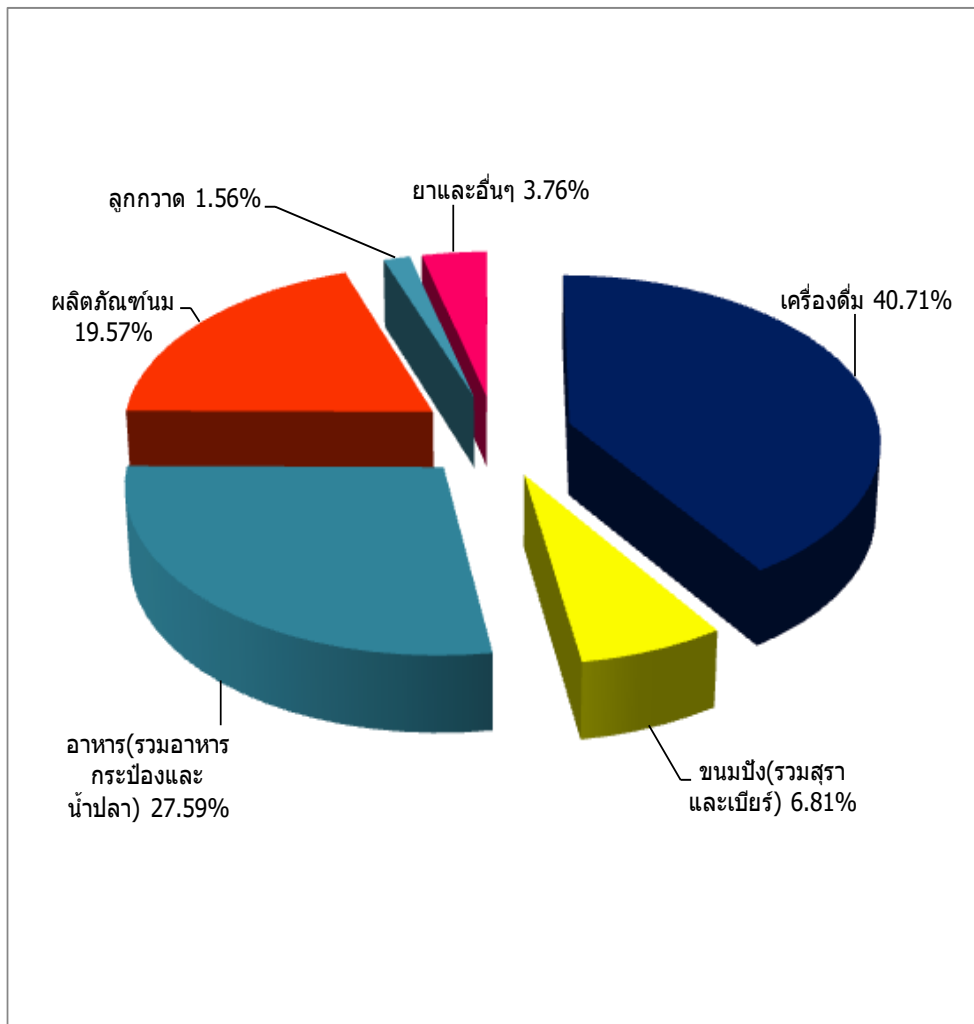
หน่วย : กระสอบ (100 กก.)

เดือน	จำหน่ายให้กับผู้บริโภครายเดือน		เพิ่ม, ลด (%)
	ปี 2562	ปี 2563	
ตุลาคม	734,152.781	609,760.982	-16.94
พฤศจิกายน	908,443.826	713,107.597	-21.50
ธันวาคม	773,187.617	879,262.872	13.72
รวมทั้งสิ้น	2,415,784.224	2,202,131.451	-8.84

กราฟแสดงเปรียบเทียบปริมาณการจำหน่ายให้กับอุตสาหกรรม ระหว่างปี 2562 กับปี 2563



กราฟแสดงสัดส่วนจำหน่ายน้ำตาลทรายให้กับผู้บริโภคโดยอ้อม ในไตรมาสที่ 4  
ปี 2563 แยกตามประเภทอุตสาหกรรม



ภาคผนวก

ตารางผนวกที่ 1 ปริมาณการจำหน่ายน้ำตาลทรายรวมชาวธรรมดาและชาวบริสุทธ์ิภายในประเทศ ตั้งแต่ปี 2554-2563

หน่วย : กระสอบ (100 กก.)

เดือน	ปี 2554	ปี 2555	ปี 2556	ปี 2557	ปี 2558	ปี 2559	ปี 2560	ปี 2561	ปี 2562	ปี 2563
มกราคม	2,199,166.858	1,944,318.460	2,310,075.740	2,173,187.830	1,893,646.172	2,074,166.636	2,227,131.577	2,145,409.175	2,458,946.441	2,162,624.864
กุมภาพันธ์	1,886,480.579	1,940,041.407	1,876,651.143	1,910,352.359	1,803,368.647	2,082,995.400	2,123,537.794	2,116,785.135	2,032,887.247	2,059,608.717
มีนาคม	2,105,489.242	2,242,163.304	2,141,547.171	2,175,837.996	2,309,163.147	2,363,743.197	2,598,700.631	2,232,413.926	2,245,531.794	2,028,623.656
เมษายน	1,761,198.653	1,998,160.044	2,172,162.449	2,053,490.220	2,180,057.942	2,245,309.756	1,958,309.825	2,075,103.653	1,984,756.753	1,656,962.602
พฤษภาคม	1,844,626.494	2,284,955.669	2,193,648.594	2,127,280.519	1,973,419.562	2,374,737.797	2,294,090.370	2,027,957.458	2,344,552.579	1,692,649.374
มิถุนายน	1,788,562.924	1,915,138.407	1,867,361.181	2,045,559.993	2,073,716.383	2,091,794.345	2,143,597.432	1,980,863.061	1,839,061.635	1,846,393.851
กรกฎาคม	1,897,668.528	2,146,676.148	2,016,649.470	2,024,901.655	1,972,904.136	2,013,033.449	2,070,731.618	1,909,373.378	2,152,323.598	1,964,989.113
สิงหาคม	2,056,199.495	2,021,589.418	1,952,632.861	1,801,903.623	1,988,511.952	2,242,583.286	2,103,417.303	2,193,708.693	2,161,802.983	1,880,122.435
กันยายน	1,954,902.801	1,897,423.519	1,997,817.960	2,064,630.097	2,091,612.195	2,148,381.100	2,158,659.793	1,927,003.020	2,304,142.669	2,589,314.248
ตุลาคม	1,632,027.868	2,100,421.268	2,001,872.270	2,134,715.323	2,069,084.880	2,037,089.282	2,165,403.052	2,151,978.557	1,615,910.821	1,461,832.522
พฤศจิกายน	2,131,624.541	2,128,751.777	2,138,507.594	2,013,663.143	2,238,336.125	2,118,736.396	2,180,640.325	2,309,815.705	1,883,914.459	1,745,971.163
ธันวาคม	2,197,527.436	1,999,353.177	1,920,010.077	2,132,111.539	2,255,082.484	2,192,605.845	2,009,289.590	2,049,302.034	1,799,572.546	2,013,678.609
<b>รวมทั้งสิ้น</b>	<b>23,455,475.419</b>	<b>24,618,992.598</b>	<b>24,588,936.510</b>	<b>24,657,634.297</b>	<b>24,848,903.625</b>	<b>25,985,176.489</b>	<b>26,033,509.310</b>	<b>25,119,713.795</b>	<b>24,823,403.525</b>	<b>23,102,771.154</b>

ตารางผนวกที่ 2 ปริมาณการจำหน่ายน้ำตาลทรายรวมชาวธรรมดาและชาวปรีสุทธีให้กับผู้บริโภคโดยตรง ตั้งแต่ปี 2554-2563

หน่วย : กระสอบ (100 กก.)

เดือน	ปี 2554	ปี 2555	ปี 2556	ปี 2557	ปี 2558	ปี 2559	ปี 2560	ปี 2561	ปี 2562	ปี 2563
มกราคม	1,283,639.748	1,145,433.460	1,413,663.930	1,264,669.619	1,061,418.163	1,105,893.493	1,152,162.472	1,212,010.118	1,389,009.671	1,231,087.008
กุมภาพันธ์	1,033,203.619	1,102,125.187	1,076,173.333	1,112,680.765	940,515.140	1,127,304.007	1,097,436.204	1,168,363.079	1,041,079.651	1,269,010.741
มีนาคม	1,087,577.712	1,215,799.564	1,169,229.441	1,163,307.702	1,202,899.770	1,221,265.739	1,225,617.950	1,150,902.831	1,252,007.782	1,135,604.353
เมษายน	904,355.453	1,132,057.034	1,199,204.759	1,107,413.049	1,100,618.000	1,173,550.313	989,846.788	1,132,066.182	1,126,088.969	909,663.476
พฤษภาคม	961,809.134	1,229,657.569	1,191,955.774	1,131,244.768	978,514.996	1,231,706.886	1,155,556.799	1,062,217.763	1,318,779.038	947,833.173
มิถุนายน	954,815.274	1,057,998.647	1,034,875.211	1,122,086.738	1,080,692.001	1,101,080.998	1,080,257.019	1,022,560.653	1,037,966.698	1,092,251.571
กรกฎาคม	1,060,558.028	1,298,664.228	1,202,041.800	1,154,469.705	983,793.574	1,092,585.483	1,070,969.300	1,088,553.919	1,340,442.520	1,182,060.569
สิงหาคม	1,233,431.355	1,168,138.588	1,131,249.491	1,030,706.870	1,122,737.979	1,277,864.946	1,073,089.601	1,251,521.404	1,312,864.594	1,170,514.490
กันยายน	1,055,310.831	1,085,887.429	1,247,670.200	1,190,614.934	1,115,048.613	1,120,806.663	1,070,868.598	1,123,484.371	1,423,715.212	1,636,807.491
ตุลาคม	1,010,395.688	1,247,053.228	1,206,067.140	1,113,930.114	1,106,219.433	1,103,490.973	1,121,629.291	1,248,183.493	881,758.040	852,071.540
พฤศจิกายน	1,351,315.151	1,204,602.297	1,173,541.434	1,096,060.969	1,186,708.829	1,101,973.861	1,121,812.201	1,323,094.988	975,470.633	1,032,863.566
ธันวาคม	1,229,285.656	1,157,653.667	1,133,811.207	1,120,048.807	1,155,085.632	1,100,589.376	1,025,713.919	1,156,824.634	1,026,384.929	1,134,415.737
<b>รวมทั้งสิ้น</b>	<b>13,165,697.649</b>	<b>14,045,070.898</b>	<b>14,179,483.720</b>	<b>13,607,234.040</b>	<b>13,034,252.130</b>	<b>13,758,112.738</b>	<b>13,184,960.142</b>	<b>13,939,783.435</b>	<b>14,125,567.737</b>	<b>13,594,183.715</b>

ตารางผนวกที่ 3 ปริมาณการจำหน่ายน้ำตาลทรายรวมชาวธรรมดาและชาวบริสุทธ์ให้กับผู้บริโภครายย่อย ตั้งแต่ปี 2554-2563

หน่วย : กระสอบ (100 กก.)

เดือน	ปี 2554	ปี 2555	ปี 2556	ปี 2557	ปี 2558	ปี 2559	ปี 2560	ปี 2561	ปี 2562	ปี 2563
มกราคม	915,527.11	798,885.00	896,411.81	908,518.211	832,228.009	968,273.143	1,074,969.105	933,399.057	1,069,936.770	931,537.856
กุมภาพันธ์	853,276.96	837,916.22	800,477.81	797,671.594	862,853.507	955,691.393	1,026,101.590	948,422.056	991,807.596	790,597.976
มีนาคม	1,017,911.53	1,026,363.74	972,317.73	1,012,530.294	1,106,263.377	1,142,477.458	1,373,082.681	1,081,511.095	993,524.012	893,019.303
เมษายน	856,843.20	866,103.01	972,957.69	946,077.171	1,079,439.942	1,071,759.443	968,463.037	943,037.471	858,667.784	747,299.126
พฤษภาคม	882,817.36	1,055,298.10	1,001,692.82	996,035.751	994,904.566	1,143,030.911	1,138,533.571	965,739.695	1,025,773.541	744,816.201
มิถุนายน	833,747.65	857,139.76	832,485.97	923,473.255	993,024.382	990,713.347	1,063,340.413	958,302.408	801,094.937	754,142.280
กรกฎาคม	837,110.50	848,011.92	814,607.67	870,431.950	989,110.562	920,447.966	999,762.318	820,819.459	811,881.078	782,928.544
สิงหาคม	822,768.14	853,450.83	821,383.37	771,196.753	865,773.973	964,718.340	1,030,327.702	942,187.289	848,938.389	709,607.945
กันยายน	899,591.97	811,536.09	750,147.76	874,015.163	976,563.582	1,027,574.437	1,087,791.195	803,518.649	880,427.457	952,506.757
ตุลาคม	621,632.18	853,368.04	795,805.13	1,020,785.209	962,865.447	933,598.310	1,043,773.761	903,795.064	734,152.781	609,760.982
พฤศจิกายน	780,309.39	924,149.48	964,966.16	917,602.174	1,051,627.296	1,016,762.534	1,058,828.123	986,720.717	908,443.826	713,107.597
ธันวาคม	968,241.78	841,699.51	786,198.87	1,012,062.732	1,099,996.852	1,092,016.469	983,575.672	892,477.400	773,187.617	879,262.872
<b>รวมทั้งสิ้น</b>	<b>10,289,777.77</b>	<b>10,573,921.70</b>	<b>10,409,452.79</b>	<b>11,050,400.257</b>	<b>11,814,651.495</b>	<b>12,227,063.751</b>	<b>12,848,549.168</b>	<b>11,179,930.360</b>	<b>10,697,835.788</b>	<b>9,508,587.439</b>

ตารางผนวกที่ 4 ปริมาณการจำหน่ายน้ำตาลทรายให้กับผู้บริโภครโดยตรงและผู้บริโภคโดยอ้อม  
ตั้งแต่ปี 2549-2563

หน่วย : กระสอบ (100 กก.)

ปีจำหน่าย	ปริมาณจำหน่าย			สัดส่วนปริมาณจำหน่าย	
	ผู้บริโภครโดยตรง	ผู้บริโภครโดยอ้อม	รวม	ผู้บริโภครโดยตรง	ผู้บริโภครโดยอ้อม
2549	12,097,845.675	8,576,284.810	20,674,130.485	58.52	41.48
2550	12,423,605.120	7,650,329.320	20,073,934.440	61.89	38.11
2551	11,657,518.514	7,636,127.020	19,293,645.534	60.42	39.58
2552	11,396,838.625	8,320,569.830	19,717,408.455	57.80	42.20
2553	11,727,823.098	9,848,106.170	21,575,929.268	54.36	45.64
2554	13,165,697.649	10,289,777.770	23,455,475.419	56.13	43.87
2555	14,045,070.898	10,573,921.700	24,618,992.598	57.05	42.95
2556	14,179,483.720	10,409,452.790	24,588,936.510	57.67	42.33
2557	13,607,234.040	11,050,400.257	24,657,634.297	55.18	44.82
2558	13,034,252.130	11,814,651.495	24,848,903.625	52.45	47.55
2559	13,758,112.738	12,227,063.751	25,985,176.489	52.95	47.05
2560	13,184,960.142	12,848,549.168	26,033,509.310	50.65	49.35
2561	13,939,783.435	11,179,930.360	25,119,713.795	55.49	44.51
2562	14,125,567.737	10,697,835.788	24,823,403.525	56.90	43.10
2563	13,594,183.715	9,508,587.439	23,102,771.154	58.84	41.16

ตารางผนวกที่ 5 ปริมาณการจำหน่ายน้ำตาลทรายให้กับผู้บริโภครายในประเทศ  
ชาวธรรมดาและชาวบริสุทธ์ ตั้งแต่ปี 2549- 2563

หน่วย : กระสอบ (100 กก.)

ปีจำหน่าย	ปริมาณจำหน่าย			สัดส่วนปริมาณจำหน่าย ชาวธรรมดา : ชาวบริสุทธ์
	ชาวธรรมดา	ชาวบริสุทธ์	รวม	
2549	12,822,573.46	7,851,557.03	20,674,130.49	62.02 : 37.98
2550	14,317,524.26	5,756,410.18	20,073,934.44	71.32 : 28.68
2551	13,700,991.28	5,592,654.254	19,293,645.534	71.01 : 28.99
2552	13,801,238.60	5,916,169.855	19,717,408.455	70.00 : 30.00
2553	11,727,823.098	9,848,106.17	21,575,929.268	54.36 : 45.64
2554	15,649,438.723	7,806,036.696	23,455,475.419	66.72 : 33.28
2555	16,476,391.080	8,142,601.518	24,618,992.598	66.93 : 33.07
2556	15,306,985.620	9,281,950.890	24,588,936.510	62.25 : 37.75
2557	14,738,860.694	9,918,773.603	24,657,634.297	59.77 : 40.23
2558	14,638,723.374	10,210,180.251	24,848,903.625	58.91 : 41.09
2559	15,585,081.988	10,400,094.501	25,985,176.489	59.98 : 40.02
2560	15,201,352.407	10,832,156.903	26,033,509.310	58.39 : 41.61
2561	15,172,294.127	9,947,419.668	25,119,713.795	60.40 : 39.60
2562	15,691,704.942	9,131,698.583	24,823,403.525	63.21 : 36.79
2563	15,312,105.094	7,790,666.060	23,102,771.154	66.28 : 33.72



ตารางผนวกที่ 6 ปริมาณการจำหน่ายน้ำตาลทรายให้กับผู้บริโภคโดยอ้อม แยกตามประเภทอุตสาหกรรม  
ตั้งแต่ปี 2549 –2563

หน่วย : กระสอบ (100 กก.)

ปีจำหน่าย	เครื่องต้ม	ขนมปัง(รวมสุรา และเบียร์)	ปริมาณจำหน่ายให้กับผู้บริโภคโดยอ้อม				
			อาหาร(รวมอาหาร กระป๋องและน้ำปลา)	ผลิตภัณฑ์นม	ลูกกวาด	ยาและอื่นๆ	รวม
2549	3,617,616.500	212,417.500	2,809,271.250	1,413,639.500	315,805.500	207,534.560	8,576,284.810
2550	3,480,186.370	228,178.200	2,097,497.090	1,450,150.160	233,792.000	160,525.500	7,650,329.320
2551	3,639,320.110	231,903.000	1,950,505.200	1,505,286.340	219,764.870	89,347.500	7,636,127.020
2552	3,817,897.730	149,684.300	1,880,350.490	1,653,290.600	612,726.160	206,620.550	8,320,569.830
2553	4,478,137.430	243,405.960	2,588,975.430	1,967,530.550	329,836.300	240,220.500	9,848,106.170
2554	4,722,120.390	277,310.870	2,729,905.350	2,015,341.870	231,997.430	313,101.860	10,289,777.770
2555	5,214,686.290	287,101.710	2,725,787.940	1,889,493.070	247,462.690	209,390.000	10,573,921.700
2556	4,971,923.250	301,664.960	2,499,551.880	2,140,363.610	249,131.700	246,817.390	10,409,452.790
2557	5,119,488.918	342,327.074	2,792,127.104	2,274,235.537	246,796.556	275,425.068	11,050,400.257
2558	5,312,719.713	331,764.153	3,138,676.861	2,503,037.327	229,153.241	299,300.200	11,814,651.495
2559	5,395,254.250	360,786.648	3,344,038.653	2,638,436.517	187,473.153	301,074.530	12,227,063.751
2560	5,822,246.794	405,264.193	3,524,706.951	2,560,059.996	216,343.221	319,928.013	12,848,549.168
2561	4,932,458.827	314,163.483	2,930,872.923	2,481,554.333	235,655.698	285,224.986	11,179,930.250
2562	5,146,310.176	335,722.510	2,398,738.393	2,078,340.074	188,232.962	550,491.673	10,697,835.788
2563	4,090,567.881	481,365.006	2,430,052.776	1,954,512.267	145,414.715	406,674.794	9,508,587.439

ตารางผนวกที่ 7 ปริมาณการจำหน่ายน้ำตาลทรายให้กับผู้บริโภคโดยอ้อม แยกตามประเภทอุตสาหกรรม ปี 2563  
รายเดือน

หน่วย : กระสอบ (100 กก.)

เดือน	ปริมาณจำหน่ายให้กับผู้บริโภคโดยอ้อม						รวม
	เครื่องดื่ม	ขนมปัง(รวมสุรา และเบียร์)	อาหาร(รวมอาหาร กระป๋องและน้ำปลา)	ผลิตภัณฑ์นม	ลูกกวาด	ยาและอื่นๆ	
มกราคม	404,459.891	33,144.168	257,796.515	173,779.926	16,963.667	45,393.689	931,537.856
กุมภาพันธ์	351,133.519	32,484.894	211,596.527	141,997.215	16,868.167	36,517.654	790,597.976
มีนาคม	433,191.960	37,488.549	199,862.130	171,201.899	11,810.333	39,464.432	893,019.303
เมษายน	334,244.852	37,588.312	182,220.485	156,874.812	7,283.167	29,087.498	747,299.126
พฤษภาคม	362,200.700	32,543.161	160,957.410	156,868.893	5,015.667	27,230.370	744,816.201
มิถุนายน	326,701.013	39,427.028	172,677.939	171,699.057	10,507.167	33,130.076	754,142.280
กรกฎาคม	342,963.851	38,705.349	194,042.320	163,560.713	11,134.167	32,522.144	782,928.544
สิงหาคม	286,867.241	35,158.273	169,832.670	172,728.520	11,523.333	33,497.908	709,607.945
กันยายน	352,394.433	44,925.185	273,455.894	214,826.681	20,038.086	46,866.478	952,506.757
ตุลาคม	243,785.176	38,456.704	162,478.997	129,736.213	10,820.046	24,483.846	609,760.982
พฤศจิกายน	271,402.538	52,878.293	207,447.609	142,441.249	9,799.329	29,138.579	713,107.597
ธันวาคม	381,222.707	58,565.090	237,684.280	158,797.089	13,651.586	29,342.120	879,262.872
รวม	4,090,567.881	481,365.006	2,430,052.776	1,954,512.267	145,414.715	406,674.794	9,508,587.439
ธรรมาดา	1,740,251.386	385,521.432	1,620,394.752	1,578,838.635	126,676.203	205,741.065	5,657,423.473
บริสุทธิ์	2,350,316.495	95,843.574	809,658.024	375,673.632	18,738.512	200,933.729	3,851,163.966

## ตารางผนวกที่ 8 ปริมาณการจำหน่ายน้ำตาลทรายขาวธรรมดาและบริสุทธิ์เพื่อบริโภคภายในประเทศ

ปี 2559-2563 รายเดือน

หน่วย : กระสอบ (100 กก.)

เดือน	2559		2560		2561		2562		2563	
	ขาวธรรมดา	ขาวบริสุทธิ์	ขาวธรรมดา	ขาวบริสุทธิ์	ขาวธรรมดา	ขาวบริสุทธิ์	ขาวธรรมดา	ขาวบริสุทธิ์	ขาวธรรมดา	ขาวบริสุทธิ์
มกราคม	1,284,700.909	789,465.727	1,426,301.725	800,829.852	1,244,227.358	901,181.817	1,577,583.151	881,363.290	1,453,774.504	708,850.360
กุมภาพันธ์	1,256,366.164	826,629.236	1,240,329.623	883,208.171	1,216,989.519	899,795.616	1,295,641.649	737,245.598	1,384,854.835	674,753.882
มีนาคม	1,372,771.479	990,971.718	1,424,124.887	1,174,575.744	1,301,925.795	930,488.131	1,347,803.610	897,728.184	1,241,629.287	786,994.369
เมษายน	1,335,341.975	909,967.781	1,102,773.661	855,536.164	1,225,458.439	849,645.214	1,213,664.146	771,092.607	1,104,335.881	552,626.721
พฤษภาคม	1,408,666.079	966,071.718	1,346,314.017	947,776.353	1,231,877.126	796,080.332	1,466,900.408	877,652.171	1,079,555.557	613,093.817
มิถุนายน	1,230,384.932	861,409.413	1,259,290.809	884,306.623	1,218,076.055	762,787.006	1,166,365.799	672,695.836	1,219,092.258	627,301.593
กรกฎาคม	1,243,428.350	769,605.099	1,236,990.689	833,740.929	1,199,172.861	710,200.517	1,419,311.470	733,012.128	1,315,087.254	649,901.859
สิงหาคม	1,416,918.024	825,665.262	1,223,604.619	879,812.684	1,325,142.265	868,566.428	1,431,602.179	730,200.804	1,293,064.422	587,058.013
กันยายน	1,274,918.075	873,463.025	1,246,270.492	912,389.301	1,169,070.455	757,932.565	1,571,150.351	732,992.318	1,842,502.609	746,811.639
ตุลาคม	1,248,628.007	788,461.275	1,321,680.013	843,723.039	1,362,273.377	789,705.180	963,218.937	652,691.884	898,208.557	563,623.965
พฤศจิกายน	1,278,615.370	840,121.026	1,239,661.799	940,978.525	1,409,409.813	900,405.892	1,117,305.456	766,609.003	1,175,786.384	570,184.779
ธันวาคม	1,234,342.624	958,263.221	1,134,010.073	875,279.518	1,268,671.064	780,630.970	1,121,157.786	678,414.760	1,304,213.546	709,465.063
รวมทั้งสิ้น	15,585,081.988	10,400,094.501	15,201,352.407	10,832,156.903	15,172,294.127	9,947,419.668	15,691,704.942	9,131,698.583	15,312,105.094	7,790,666.060

ตารางผนวกที่ 9 ปริมาณการจำหน่ายน้ำตาลทรายเพื่อบริโภคภายในประเทศ (โควตา ก)

ตั้งแต่เดือน ม.ค. - ธ.ค. 2563 แยกตามเครือข่ายบริษัท

หน่วย : กระสอบ (100 กก.)

เครือข่ายบริษัท	มกราคม		กุมภาพันธ์		มีนาคม	
	ธรรมดา	บริสุทธ์	ธรรมดา	บริสุทธ์	ธรรมดา	บริสุทธ์
<b>โคราช</b>						
สุรินทร์	972.0000	557.5000	1,650.000	605.000	3,050.000	1,407.000
อุตุฯโคราช	87,601.5000	24,412.0000	90,641.000	17,385.500	68,165.000	23,582.000
รวม	88,573.500	24,969.500	92,291.000	17,990.500	71,215.000	24,989.000
<b>บ้านโป่ง</b>						
บ้านโป่ง	33,995.0000	9,335.5000	30,760.000	630.000	29,105.000	845.000
รวม	33,995.000	9,335.500	30,760.000	630.000	29,105.000	845.000
<b>ไทยรุ่งเรือง</b>						
ไทยเพิ่มพูน	100.000	10,022.250	790.500	11,550.500	450.000	19,829.500
ไทยรุ่งเรือง	61,075.471	56,407.590	48,546.610	46,611.985	56,771.779	53,811.035
อุตุฯน้ำตาลบ้านไร่	10,606.000	28,921.625	19,916.000	32,922.540	13,901.000	49,351.535
สหการ	14,052.500	62.500	55,449.000	571.500	28,715.000	695.000
พิษณุโลก	17,245.320	4,353.500	26,789.226	7,235.000	36,266.047	19,080.500
รวม	103,079.291	99,767.465	151,491.336	98,891.526	136,103.826	142,767.570
<b>ไทยอุตุฯ</b>						
ไทยอุตุฯสหกรรม	17,062.500	10,785.000	16,405.500	14,500.000	19,127.500	22,855.000
สระบุรี	40,870.294	11,688.400	53,615.291	43,263.100	62,879.029	38,109.500
สระบุรี (ลบ)	0.000	0.000	0.000	0.000	0.000	0.000
ไทยอุตุฯสหกรรม (เพชรบูรณ์)	0.000	0.000	0.000	0.000	0.000	0.000
รวม	57,932.794	22,473.400	70,020.791	57,763.100	82,006.529	60,964.500
<b>ท่ามะกา</b>						
ท่ามะกา	32,001.500	13,172.500	8,126.000	14,680.000	11,291.500	13,120.000
นิวกุ้งไทย	48,300.500	21,931.900	24,625.000	4,992.000	35,540.000	3,651.200
นิวกุ้งวังสัจฉี	0.000	0.000	0.000	0.000	0.000	0.000
ขอนแก่น	46,453.370	17,354.500	46,936.983	1,384.500	64,573.837	1,093.000
ขอนแก่น (วังสะพุง)	1,443.500	0.000	1,282.000	0.000	482.000	0.000
รวม	128,198.870	52,458.900	80,969.983	21,056.500	111,887.337	17,864.200
<b>ไทยเอกลักษณ์</b>						
ไทยเอกลักษณ์	7,455.000	9,582.000	6,116.000	10,582.500	11,146.500	12,600.000
เกษตรไทย (รวมผล)	724.000	4,144.000	891.500	7,685.500	1,150.000	12,160.000
เกษตรไทย	65,309.000	29,426.500	68,216.739	24,330.500	71,066.306	25,017.000
รวม	73,488.000	43,152.500	75,224.239	42,598.500	83,362.806	49,777.000

หน่วย : กระสอบ (100 กก.)

เครื่องบริษัท	มกราคม		กุมภาพันธ์		มีนาคม	
	ธรรมดา	ปริสุทธิ	ธรรมดา	ปริสุทธิ	ธรรมดา	ปริสุทธิ
<u>กุ่มกวาปี</u>						
เกษตรผล	34,714.250	48.250	35,810.000	5.750	19,150.000	4.000
กุ่มกวาปี	5,398.000	0.000	5,778.310	0.000	3,406.000	50.000
รวม	40,112.250	48.250	41,588.310	5.750	22,556.000	54.000
<u>มิตรผล</u>						
มิตรผล (กาฬสินธุ์)	27,659.052	438.000	15,594.822	692.000	30,337.452	950.000
สิงห์บุรี	25,984.000	6,538.000	18,142.000	6,391.500	3,243.500	10,204.000
มิตรผล	60,509.159	263,334.556	59,174.493	261,123.000	55,785.225	195,860.705
รวมเกษตรกร (ชก)	83,944.877	34,666.000	51,993.367	38,946.500	49,297.043	60,740.750
รวมเกษตรกร (ชย)	53,478.500	39,630.010	28,089.000	29,189.260	18,882.500	35,003.900
รวมเกษตรกร (มิตรภูทอก)	581.255	3,151.500	192.988	829.000	9,146.080	95,447.750
มิตรกาฬสินธุ์ (อจ)	0.000	0.000	0.000	0.000	0.000	0.000
รวม	252,156.843	347,758.066	173,186.670	337,171.260	166,691.799	398,207.105
<u>กลุ่มสุพรรณบุรี</u>						
ทิพย์กำแพงเพชร	126,658.000	14,490.000	69,596.750	13,026.500	39,612.500	21,756.500
ทิพย์สุโขทัย (อุตรดิตถ์)	11,778.223	18,080.000	28,226.594	12,103.000	33,522.155	16,289.000
สุพรรณบุรี	0.000	0.000	0.000	0.000	0.000	0.000
รวม	138,436.223	32,570.000	97,823.344	25,129.500	73,134.655	38,045.500
<u>วังขนาย</u>						
ชัยมงคล	27,080.069	904.000	26,105.000	637.997	6,716.802	659.994
วังขนาย(มหาวัง)	2,388.773	0.000	6,124.312	0.000	2,868.773	0.000
ที.เอ็น.	25,456.771	814.979	18,885.578	701.249	8,075.248	615.000
อ่างเวียง (ราชสีมา)	43,315.176	8,949.000	36,495.273	3,363.250	11,544.434	2,286.000
รวม	98,240.789	10,667.979	87,610.163	4,702.496	29,205.257	3,560.994

หน่วย : กระสอบ (100 กก.)

เครื่องบริษัท	มกราคม		กุมภาพันธ์		มีนาคม	
	ธรรมดา	บริสุทธิ	ธรรมดา	บริสุทธิ	ธรรมดา	บริสุทธิ
<u>มิตรเกษตร</u>						
มิตรเกษตร	23,871.000	0.000	21,756.000	0.000	24,449.500	0.000
มิตรเกษตร (อน)	16,798.500	0.000	17,414.000	0.000	19,052.000	0.000
รวม	40,669.500	0.000	39,170.000	0.000	43,501.500	0.000
<u>ราชบุรี</u>						
ราชบุรี	19,230.500	0.000	19,089.500	150.000	14,167.000	185.000
ราชบุรี (กาญจนบุรี)	18,426.646	3,545.000	330.923	3,906.000	3,338.550	1,842.500
รวม	37,657.146	3,545.000	19,420.423	4,056.000	17,505.550	2,027.500
<u>ไทยกาญจนบุรี</u>						
ไทยกาญจนบุรี	11,951.500	7,460.000	66,432.500	14,475.000	59,199.000	0.000
ไทยกาญจนบุรี (อุดร)	4,984.500	0.000	21,730.500	1.000	35,792.500	0.000
รวม	16,936.000	7,460.000	88,163.000	14,476.000	94,991.500	0.000
<u>ระยอง</u>						
ระยอง	9,630.500	0.000	24,889.500	0.000	16,407.000	0.000
ระยอง (ชย)	17,892.000	0.000	9,161.000	0.000	10,128.000	0.000
รวม	27,522.500	0.000	34,050.500	0.000	26,535.000	0.000
<u>ตะวันออก</u>						
ตะวันออก	40,892.500	5,065.000	42,359.500	7,925.500	22,962.500	5,730.000
น้ำตาลข้อยตะวันออก (	0.000	0.000	0.000	0.000	0.000	0.000
รวม	40,892.500	5,065.000	42,359.500	7,925.500	22,962.500	5,730.000
<u>กลุ่มอิสระ</u>						
อุตสาหกรรมน้ำตาลอีสาน	15,875.000	0.000	15,882.000	0.000	20,685.000	0.000
กำแพงเพชร	8,595.000	0.000	14,795.000	0.000	10,690.000	0.000
ประจวบคฤช	13,655.000	1,175.000	28,365.000	495.000	12,864.000	1,580.000
ปราณบุรี	16,069.500	152.500	10,859.000	152.500	13,793.500	302.500
ครบุรี	29,972.294	24,572.050	17,766.941	28,779.250	13,460.794	27,342.500
สทเรือ	19,401.000	0.000	20,748.000	0.000	34,463.500	0.000
บุรีรัมย์	22,082.175	15.000	46,118.000	120.000	31,071.450	364.000
เริ่มอุดม	17,389.000	14.000	4,582.000	14.500	9,330.000	12.000
เอราวัณ	55,822.000	22,125.000	36,481.500	8,541.000	22,633.500	9,428.000
นครเพชร	77,022.331	1,525.250	65,128.135	4,255.000	61,873.284	3,133.000
รวม	275,883.300	49,578.800	260,725.576	42,357.250	230,865.028	42,162.000
รวมทั้งสิ้น	1,453,774.504	708,850.360	1,384,854.835	674,753.882	1,241,629.287	786,994.369

หน่วย : กระสอบ (100 กก.)

เครื่องบริษัท	เมษายน		พฤษภาคม		มิถุนายน	
	ธรรมดา	บริสุทธิ์	ธรรมดา	บริสุทธิ์	ธรรมดา	บริสุทธิ์
<u>โคราช</u>						
สุรินทร์	3,182.0000	356.5000	5,029.500	637.000	6,229.000	489.500
อุตุฯโคราช	49,382.5000	20,934.0000	52,653.500	20,385.500	68,952.500	16,783.500
รวม	52,564.500	21,290.500	57,683.000	21,022.500	75,181.500	17,273.000
<u>บ้านโป่ง</u>						
บ้านโป่ง	13,940.0000	890.0000	5,435.000	1,000.000	3,180.000	1,960.000
รวม	13,940.000	890.000	5,435.000	1,000.000	3,180.000	1,960.000
<u>ไทยรุ่งเรือง</u>						
ไทยเพิ่มพูน	555.000	9,656.000	800.000	9,517.500	350.000	13,115.500
ไทยรุ่งเรือง	49,433.758	50,304.138	48,056.114	58,430.947	60,587.449	52,992.797
อุตุฯน้ำตาลบ้านไร่	11,890.000	27,196.757	11,620.000	35,243.727	10,882.000	38,039.179
สหการ	8,116.500	41.500	7,121.500	341.500	15,465.000	361.500
พิษณุโลก	36,703.164	5,566.000	34,524.165	12,023.750	29,787.719	11,586.000
รวม	106,698.422	92,764.395	102,121.779	115,557.424	117,072.168	116,094.976
<u>ไทยอุตุฯ</u>						
ไทยอุตุฯ	20,485.000	12,600.000	16,362.400	13,565.000	25,300.000	16,793.500
สระบุรี	59,695.329	20,810.750	42,589.341	38,479.250	54,575.322	38,367.050
สระบุรี (ลบ)	0.000	0.000	0.000	0.000	0.000	0.000
ไทยอุตุฯสหกรรม (เพชรบูรณ์)	0.000	0.000	0.000	0.000	0.000	0.000
รวม	80,180.329	33,410.750	58,951.741	52,044.250	79,875.322	55,160.550
<u>ท่ามะกา</u>						
ท่ามะกา	12,797.000	7,480.000	16,688.700	6,261.000	23,593.900	17,336.000
นิวกุงไทย	46,190.000	4,493.500	24,697.500	6,175.500	38,474.000	2,909.000
นิวกวางสุ่นหลี	0.000	0.000	1.300	0.000	0.000	0.000
ขอนแก่น	67,280.325	1,242.500	80,404.940	985.000	34,560.000	10,979.500
ขอนแก่น (วังสะพุง)	3,679.500	0.000	4,368.751	0.000	14,883.490	0.000
รวม	129,946.825	13,216.000	126,161.191	13,421.500	111,511.390	31,224.500
<u>ไทยเอกลักษณ์</u>						
ไทยเอกลักษณ์	5,633.500	4,143.000	5,639.500	6,961.000	9,544.500	40,212.250
เกษตรไทย (รวมผล)	706.000	8,640.000	975.500	4,898.000	951.000	7,420.000
เกษตรไทย	52,431.500	19,200.000	41,574.472	18,160.000	51,808.452	25,176.000
รวม	58,771.000	31,983.000	48,189.472	30,019.000	62,303.952	72,808.250

หน่วย : กระสอบ (100 กก.)

เครื่องบริษัท	เมษายน		พฤษภาคม		มิถุนายน	
	ธรรมดา	บริสุทธ์	ธรรมดา	บริสุทธ์	ธรรมดา	บริสุทธ์
<u>กุ่มกวาปี</u>						
เกษตรผล	12,266.500	27.500	9,000.000	0.500	11,361.800	0.000
กุ่มกวาปี	3,046.000	0.000	3,111.880	159.500	4,927.000	0.500
รวม	15,312.500	27.500	12,111.880	160.000	16,288.800	0.500
<u>มิตรผล</u>						
มิตรผล (กาฬสินธุ์)	23,114.033	88,364.141	63,232.696	137,413.262	37,705.948	38,599.139
สิงห์บุรี	300.294	4,446.250	6,498.147	13,949.000	26,574.408	9,708.000
มิตรผล	41,463.934	23,206.125	7,746.159	6,015.371	13,095.408	6,692.618
รวมเกษตรกร (ชก)	46,101.479	29,077.600	30,188.059	6,088.150	24,137.154	4,578.500
รวมเกษตรกร (ชย)	15,992.000	30,383.560	10,365.500	29,607.170	12,548.900	16,673.230
รวมเกษตรกร (มิตรภูหลวง)	12,122.500	107,412.000	16,035.740	97,855.250	30,695.009	172,195.010
มิตรกาฬสินธุ์ (อจ)	600.000	5,005.000	21,222.500	35,023.250	18,719.364	20,868.750
รวม	139,694.240	287,894.677	155,288.801	325,951.453	163,476.191	269,315.247
<u>กลุ่มสุพรรณบุรี</u>						
ทิพย์กำแพงเพชร	44,250.500	8,603.500	32,279.511	8,507.000	36,255.320	14,143.000
ทิพย์สุโขทัย (อุตรดิตถ์)	17,088.230	18,370.000	13,250.555	14,080.000	17,207.164	15,250.000
สุพรรณบุรี	0.000	0.000	0.000	0.000	3.100	0.000
รวม	61,338.730	26,973.500	45,530.066	22,587.000	53,465.584	29,393.000
<u>วังขนาย</u>						
ชัยมงคล	6,929.069	1,200.000	8,128.500	900.500	6,836.369	0.000
วังขนาย(มหาวัง)	3,504.250	0.000	2,878.576	0.000	3,347.627	0.000
ที.เอ็น.	15,229.725	780.000	11,865.295	1,554.940	14,265.663	2,090.220
อ่างเวียง (ราชสีมา)	26,228.523	2,855.000	22,429.923	1,401.000	20,631.291	1,834.500
รวม	51,891.567	4,835.000	45,302.294	3,856.440	45,080.950	3,924.720



หน่วย : กระสอบ (100 กก.)

เครื่องบริษัท	เมษายน		พฤษภาคม		มิถุนายน	
	ธรรมดา	บริสุทธิ	ธรรมดา	บริสุทธิ	ธรรมดา	บริสุทธิ
<b>มิตรเกษตร</b>						
มิตรเกษตร	21,922.000	0.000	22,366.500	0.500	24,100.000	0.500
มิตรเกษตร (อน)	19,598.000	0.000	15,322.500	0.000	16,969.500	0.000
รวม	41,520.000	0.000	37,689.000	0.500	41,069.500	0.500
<b>ราชบุรี</b>						
ราชบุรี	2,100.000	468.500	2,060.000	0.000	300.000	0.500
ราชบุรี (กาญจนบุรี)	15,659.996	1,325.000	24,765.747	2,455.000	32,556.489	2,300.000
รวม	17,759.996	1,793.500	26,825.747	2,455.000	32,856.489	2,300.500
<b>ไทยกาญจนบุรี</b>						
ไทยกาญจนบุรี	45,891.500	0.000	36,839.000	1.000	29,270.000	0.000
ไทยกาญจนบุรี (อุดร)	35,067.500	0.000	27,483.500	4.500	64,313.600	1.500
รวม	80,959.000	0.000	64,322.500	5.500	93,583.600	1.500
<b>ระยอง</b>						
ระยอง	14,875.000	0.000	14,893.000	0.000	16,198.900	0.000
ระยอง (ชัย)	5,649.000	0.000	5,262.000	0.000	1,420.000	0.000
รวม	20,524.000	0.000	20,155.000	0.000	17,618.900	0.000
<b>ตะวันออก</b>						
ตะวันออก	27,125.000	4,820.000	27,636.000	2,732.000	35,422.500	4,406.500
น้ำตาลอ้อยตะวันออก (วังส)	0.000	0.000	0.000	0.000	0.000	0.000
รวม	27,125.000	4,820.000	27,636.000	2,732.000	35,422.500	4,406.500
<b>กลุ่มอิสระ</b>						
อูตฯน้ำตาลอีสาน	7,455.000	0.000	18,358.900	0.000	22,195.000	0.000
กำแพงเพชร	8,000.000	0.000	8,715.000	0.000	9,715.000	0.000
ประจวบอูตฯ	5,177.500	1,480.000	9,640.000	1,260.000	12,045.000	2,285.000
ปราณบุรี	10,326.500	452.500	8,237.000	77.500	9,815.000	302.500
ครบุรี	19,212.287	25,137.400	29,247.526	17,712.750	33,275.435	17,678.850
สหเรือ	25,484.000	0.000	23,221.800	0.000	27,471.500	0.000
บุรีรัมย์	28,440.250	1,285.500	41,594.050	2,553.500	38,483.175	2,676.000
เจ็มอูตม	15,635.000	0.000	24,593.800	7.000	12,400.000	5.500
เอราวัณ	18,939.500	3,742.500	15,733.500	150.000	23,629.500	0.000
นครเพชร	67,439.736	630.000	66,810.511	520.500	82,075.801	490.000
รวม	206,109.773	32,727.900	246,152.087	22,281.250	271,105.411	23,437.850
รวมทั้งสิ้น	1,104,335.881	552,626.721	1,079,555.557	613,093.817	1,219,092.258	627,301.593

หน่วย : กระสอบ (100 กก.)

เครือบริษัท	กรกฎาคม		สิงหาคม		กันยายน	
	ธรรมดา	ปริสุทธิ	ธรรมดา	ปริสุทธิ	ธรรมดา	ปริสุทธิ
<u>โคราช</u>						
สุรินทร์	3,739.500	126.000	3,207.500	568.750	2,233.000	438.000
อุตุฯโคราช	76,925.000	13,577.500	93,664.000	11,436.000	200,266.000	18,065.500
รวม	80,664.500	13,703.500	96,871.500	12,004.750	202,499.000	18,503.500
<u>บ้านโป่ง</u>						
บ้านโป่ง	9,020.000	0.000	0.000	0.000	0.000	0.000
รวม	9,020.000	0.000	0.000	0.000	0.000	0.000
<u>ไทยรุ่งเรือง</u>						
ไทยเพิ่มพูน	500.000	11,597.500	150.000	11,039.000	150.000	9,506.000
ไทยรุ่งเรือง	62,936.127	64,109.898	43,571.214	54,987.245	41,155.459	56,112.870
อุตุฯน้ำตาลบ้านไร่	10,848.000	45,993.962	9,913.000	58,426.053	3,075.000	55,584.670
สหการ	13,218.000	263.000	3,713.500	578.500	4,542.000	385.000
พิษณุโลก	35,726.767	28,105.400	29,278.874	18,757.000	54,927.070	16,286.200
รวม	123,228.894	150,069.760	86,626.588	143,787.798	103,849.529	137,874.740
<u>ไทยอุตุฯ</u>						
ไทยอุตุฯ	24,376.000	13,387.500	20,300.000	4,902.500	18,452.500	2,948.000
สระบุรี	60,104.865	40,149.760	65,071.452	38,073.960	79,335.273	72,126.205
สระบุรี (ลบ)	0.000	0.000	0.000	0.000	0.000	0.000
ไทยอุตุฯสหกรรม (เพชร)	0.000	0.000	0.000	0.000	0.000	0.000
รวม	84,480.865	53,537.260	85,371.452	42,976.460	97,787.773	75,074.205
<u>ท่ามะกา</u>						
ท่ามะกา	17,064.500	23,722.000	9,212.500	21,581.000	11,653.010	30,673.810
นิวกุ้งไทย	43,460.000	760.500	23,761.700	2,125.000	45,506.500	6,113.000
นิวกุ้งวังสันทน์	0.000	0.000	0.000	0.000	0.000	0.000
ขอนแก่น	43,818.500	4,960.000	30,180.000	1,700.000	51,891.500	469.000
ขอนแก่น (วังสะพุง)	17,683.568	0.000	15,964.478	0.000	23,669.543	0.000
รวม	122,026.568	29,442.500	79,118.678	25,406.000	132,720.553	37,255.810
<u>ไทยเอกฉัตร</u>						
ไทยเอกฉัตร	42,970.000	166,473.118	63,121.300	64,004.750	99,359.500	2,923.388
เกษตรไทย (รวมผล)	950.000	4,465.000	693.000	12,035.000	892.500	17,649.000
เกษตรไทย	43,423.000	24,920.890	40,966.500	27,670.500	91,802.000	28,415.000
รวม	87,343.000	195,859.008	104,780.800	103,710.250	192,054.000	48,987.388

หน่วย : กระสอบ (100 กก.)

เครื่องบริษัท	กรกฎาคม		สิงหาคม		กันยายน	
	ธรรมดา	บริสุทธิ	ธรรมดา	บริสุทธิ	ธรรมดา	บริสุทธิ
<u>กุ่มกวาวปี</u>						
เกษตรผล	13,170.000	23,002.500	14,710.000	14,565.000	18,901.500	630.000
กุ่มกวาวปี	5,207.000	0.000	32,586.400	22,301.500	91,910.000	52,046.250
รวม	18,377.000	23,002.500	47,296.400	36,866.500	110,811.500	52,676.250
<u>มิตรผล</u>						
มิตรผล (กาฟลินธุ์)	41,314.478	14,102.635	38,969.205	8,433.166	80,290.745	23,853.370
สิงห์บุรี	30,902.359	4,006.000	28,509.009	5,948.000	2,524.410	6,011.880
มิตรผล	2,197.168	3,029.365	5,638.469	1,933.658	11,987.085	4,068.045
รวมเกษตรกร (ชก)	8,960.580	12,326.750	2,972.833	9,861.250	45,647.913	28,677.370
รวมเกษตรกร (ชย)	15,788.801	11,870.190	9,656.284	3,706.060	8,369.105	40,425.820
รวมเกษตรกร (มิตรภูหลวง)	28,892.404	60,830.621	9,859.988	31,195.670	7,745.300	47,020.279
มิตรกาฟลินธุ์ (อจ)	23,715.680	8,294.000	21,459.351	16,831.250	3,265.000	9,844.500
รวม	151,771.469	114,459.561	117,065.138	77,909.054	159,829.559	159,901.264
<u>กลุ่มสุพรรณบุรี</u>						
ทิพย์กำแพงเพชร	38,008.915	11,159.500	47,769.025	13,249.500	43,392.000	19,892.320
ทิพย์สุโขทัย (อุตรดิตถ์)	22,926.114	16,393.000	17,125.110	15,650.000	19,331.262	12,070.000
สุพรรณบุรี	0.000	0.000	0.000	0.000	0.000	0.000
รวม	60,935.029	27,552.500	64,894.135	28,899.500	62,723.262	31,962.320
<u>วังขนาย</u>						
ชัยมงคล	6,019.000	302.000	5,385.000	690.000	8,420.000	420.000
วังขนาย(มหาวัง)	2,496.615	0.000	318.503	0.000	0.000	0.000
ที.เอ็น.	19,561.826	1,125.470	15,475.642	324.970	15,878.054	320.000
อ่างเวียน (ราชสีมา)	29,031.606	2,410.000	33,959.194	2,646.000	32,184.511	2,856.500
รวม	57,109.046	3,837.470	55,138.339	3,660.970	56,482.565	3,596.500

หน่วย : กระสอบ (100 กก.)

เครื่องบริษัท	กรกฎาคม		สิงหาคม		กันยายน	
	ธรรมดา	บริสุทธิ	ธรรมดา	บริสุทธิ	ธรรมดา	บริสุทธิ
<u>มิตรเกษตร</u>						
มิตรเกษตร	23,300.500	0.000	20,550.000	240.000	20,420.000	1,500.000
มิตรเกษตร (อน)	20,747.500	0.000	21,264.000	0.000	26,904.500	0.000
รวม	44,048.000	0.000	41,814.000	240.000	47,324.500	1,500.000
<u>ราชบุรี</u>						
ราชบุรี	6,186.500	0.000	990.000	0.000	5,990.300	1,987.820
ราชบุรี (กาญจนบุรี)	25,324.765	1,490.000	35,920.500	1,291.000	39,349.500	6,289.870
รวม	31,511.265	1,490.000	36,910.500	1,291.000	45,339.800	8,277.690
<u>ไทยกาญจนบุรี</u>						
ไทยกาญจนบุรี	34,860.000	0.000	44,653.500	0.500	54,160.500	0.000
ไทยกาญจนบุรี (อุดร)	41,727.000	8,052.500	53,854.516	71,363.231	57,716.929	62,588.193
รวม	76,587.000	8,052.500	98,508.016	71,363.731	111,877.429	62,588.193
<u>ระยอง</u>						
ระยอง	16,465.000	0.000	17,082.000	0.000	24,060.000	0.000
ระยอง (ชย)	1,690.000	0.000	0.000	0.000	2,000.000	0.000
รวม	18,155.000	0.000	17,082.000	0.000	26,060.000	0.000
<u>ตะวันออก</u>						
ตะวันออก	68,810.000	5,520.000	84,624.000	5,452.000	116,310.000	5,985.000
น้ำตาลข้อยตะวันออก (วังสม)	0.000	0.000	1,721.800	0.000	0.000	0.000
รวม	68,810.000	5,520.000	86,345.800	5,452.000	116,310.000	5,985.000
<u>กลุ่มอิสระ</u>						
อุตขน้ำตาลอีสาน	26,555.000	0.000	21,780.000	0.000	24,290.000	0.000
กำแพงเพชร	8,205.000	0.000	8,460.000	0.000	15,640.000	0.000
ประจวบอุตข	19,507.500	1,660.000	27,090.000	2,210.000	7,997.500	2,466.530
ปราณบุรี	3,103.000	0.000	1,061.500	5.000	8,295.000	0.000
ครบุรี	28,247.793	18,570.300	22,634.431	15,160.250	33,435.712	42,258.500
สทเรือ	29,183.000	0.000	28,553.000	11,399.750	13,395.000	52,348.750
บุรีรัมย์	49,610.625	2,885.000	42,402.475	3,915.000	59,668.900	2,882.500
เริ่มอุดม	9,340.000	0.000	9,503.600	15.000	7,150.000	0.000
เอราวัณ	29,489.500	0.000	28,634.100	0.000	66,982.000	312.500
นครเพชร	77,778.200	260.000	85,121.972	785.000	139,979.028	2,360.000
รวม	281,019.618	23,375.300	275,241.077	33,490.000	376,833.140	102,628.780
รวมทั้งสิ้น	1,315,087.254	649,901.859	1,293,064.422	587,058.013	1,842,502.609	746,811.639

หน่วย : กระสอบ (100 กก.)

เครื่องบริษัท	ตุลาคม		พฤศจิกายน		ธันวาคม		รวมทั้งสิ้น	
	ธรรมดา	บริสุทธิ	ธรรมดา	บริสุทธิ	ธรรมดา	บริสุทธิ	ธรรมดา	บริสุทธิ
<u>โคราช</u>								
สุรินทร์	2,100.5000	616.2500	3,465.7500	933.3020	3,921.5000	1,126.4612	38,780.250	7,861.263
อุตุฯโคราช	6,087.5000	11,026.5000	77,875.0000	8,029.0000	37,515.0000	9,728.0000	909,728.500	195,345.000
รวม	8,188.000	11,642.750	81,340.750	8,962.302	41,436.500	10,854.461	948,508.750	203,206.263
<u>บ้านโป่ง</u>								
บ้านโป่ง	0.0000	0.0000	0.0000	0.0000	3,078.0000	35.5000	128,513.000	14,696.000
รวม	0.000	0.000	0.000	0.000	3,078.000	35.500	128,513.000	14,696.000
<u>ไทยรุ่งเรือง</u>								
ไทยเพิ่มพูน	168.1000	7,062.5000	310.0000	3,339.9000	600.0000	5,232.5000	4,923.600	121,468.650
ไทยรุ่งเรือง	50,630.2283	45,001.6795	58,797.6659	50,982.6595	70,005.1099	79,955.6136	651,566.985	669,708.458
บ้านไร่	794.6000	52,351.3222	1,034.5000	35,617.3010	3,195.0000	42,805.3494	107,675.100	502,454.020
สหการ	5,081.5000	313.5000	10,478.5000	364.0000	6,413.5000	1,543.5000	172,366.500	5,521.000
พิชญ์โลก	41,882.5570	18,670.7500	58,701.9326	19,810.5000	34,529.7912	21,525.5000	436,362.632	183,000.100
รวม	98,556.985	123,399.752	129,322.599	110,114.361	114,743.401	151,062.463	1,372,894.818	1,482,152.228
<u>ไทยอุตุฯ</u>								
ไทยอุตุฯ	16,212.5000	3,021.5000	17,906.5000	3,388.0000	36,003.0000	2,740.0000	247,993.400	121,486.000
สระบุรี	66,074.885	66,433.083	92,826.1081	78,607.2760	90,110.6337	69,663.4066	767,747.823	555,771.740
สระบุรี (ลบ)	0.000	0.000	0.0000	0.0000	0.0000	0.0000	0.000	0.000
ไทยอุตุสหกรรม (เพชรบูรณ์)	0.000	0.000	0.0000	0.0000	5,890.0000	9,088.5000	5,890.000	9,088.500
รวม	82,287.385	69,454.583	110,732.608	81,995.276	132,003.634	81,491.907	1,021,631.223	686,346.240
<u>ท่ามะกา</u>								
ท่ามะกา	25,138.5000	15,058.0000	54,754.5000	12,020.0000	10,708.0000	9,770.0000	233,029.610	184,874.310
นิวกุ้งไทย	30,740.5000	8,008.0000	11,140.0000	1,259.0000	24,477.5000	12,812.3000	396,913.200	75,230.900
นิวกุ้ง	1,880.6877	0.0000	45,291.3744	0.0000	55,283.4069	0.0000	102,456.769	0.000
ขอนแก่น	9,367.5000	2,836.5000	8,180.0000	1,730.0000	32,995.6380	3,823.0000	516,642.593	48,557.500
ขอนแก่น (วังสะพุง)	34,021.5135	160.0000	8,845.4712	0.0000	660.0000	0.0000	126,983.814	160.000
รวม	101,148.701	26,062.500	128,211.346	15,009.000	124,124.545	26,405.300	1,376,025.986	308,822.710
<u>ไทยเอกลักษณ์</u>								
ไทยเอกลักษณ์	7,079.5000	2,094.0000	0.0000	18,986.5000	0.0000	965.5000	258,065.300	339,528.006
เกษตรไทยอินเตอร์ฯ (รวมผล)	1,053.0000	7,300.5000	910.0000	10,040.0000	5,421.0000	17,076.0000	15,317.500	113,513.000
เกษตรไทยอินเตอร์ฯ	19,995.3046	41,012.4420	67,979.3978	70,765.0950	92,570.5000	46,058.0000	707,143.171	380,151.927
รวม	28,127.805	50,406.942	68,889.398	99,791.595	97,991.500	64,099.500	980,525.971	833,192.933

หน่วย : กระสอบ (100 กก.)

เครื่องบริษัท	ตุลาคม		พฤศจิกายน		ธันวาคม		รวมทั้งสิ้น	
	ธรรมดา	บริสุทธิ	ธรรมดา	บริสุทธิ	ธรรมดา	บริสุทธิ	ธรรมดา	บริสุทธิ
<b>กุ่มกวาวปี</b>								
เกษตรผล	10,120.9000	1,703.2500	16,507.0000	150.0000	18,269.0000	0.0000	213,980.950	40,136.750
กุ่มกวาวปี	4,891.3000	8,624.5000	4,595.0000	7,405.5000	17,375.6600	7,653.0500	182,232.550	98,240.800
<b>รวม</b>	<b>15,012.200</b>	<b>10,327.750</b>	<b>21,102.000</b>	<b>7,555.500</b>	<b>35,644.660</b>	<b>7,653.050</b>	<b>396,213.500</b>	<b>138,377.550</b>
<b>มิตรผล</b>								
มิตรผล (กาแฟลินธุ์)	41,871.7565	24,528.1950	38,937.0506	43,974.0786	41,289.5349	21,790.1408	480,316.773	403,138.128
สิงห์บุรี	24,413.4102	31,917.5000	19,638.0588	50,026.0780	2,731.0852	20,709.0374	189,460.681	169,855.245
มิตรผล	4,956.8386	4,965.9515	6,461.9153	9,271.8520	32,316.7950	143,646.5718	301,332.648	923,147.819
รวมเกษตรกร (ชก)	5,820.2175	17,145.7500	8,802.7483	18,333.2500	22,807.8664	23,820.1000	380,674.137	284,261.970
รวมเกษตรกร (ชย)	1,388.5850	7,781.8100	1,795.0460	18,370.8700	20,110.9432	64,020.3842	196,465.163	326,662.264
รวมเกษตรกร (มิตรภูหลวง)	14,379.4120	40,539.0840	14,905.8432	20,226.7202	28,214.0574	10,748.5052	172,770.577	687,451.389
มิตรกาแฟลินธุ์ (อจ)	0.0000	2,560.5000	0.0000	5,836.0000	2,700.0000	6,502.5000	91,681.895	110,765.750
<b>รวม</b>	<b>92,830.220</b>	<b>129,438.791</b>	<b>90,540.662</b>	<b>166,038.849</b>	<b>150,170.282</b>	<b>291,237.239</b>	<b>1,812,701.874</b>	<b>2,905,282.565</b>
<b>กลุ่มสุพรรณบุรี</b>								
ทิพย์กำแพงเพชร	42,427.0000	18,987.0000	35,680.0000	18,135.0000	55,540.5000	19,086.2500	611,470.021	181,036.070
ทิพย์ไชยชัย (อุดรดิตต์)	18,738.0070	11,032.5000	22,305.0000	9,977.0000	22,800.9050	10,551.0000	244,299.318	169,845.500
สุพรรณบุรี	0.0000	0.0000	0.0000	0.0000	0.0000	0.0000	3.100	0.000
<b>รวม</b>	<b>61,165.007</b>	<b>30,019.500</b>	<b>57,985.000</b>	<b>28,112.000</b>	<b>78,341.405</b>	<b>29,637.250</b>	<b>855,772.439</b>	<b>350,881.570</b>
<b>วังขนาย</b>								
ชัยมงคล	5,720.0000	601.0000	7,506.2645	361.9985	5,485.0000	16.5000	120,331.074	6,693.990
วังขนาย (มหาวัง)	10.6000	0.0000	0.0000	0.0000	152.4676	0.0000	24,090.496	0.000
ที.เอ็น.	16,612.2580	29.9820	14,425.4758	32.9820	12,891.2931	29.9820	188,622.827	8,419.774
ช่างเขียน (ราชสีมา)	29,626.8628	4,249.5000	31,161.1418	1,281.0000	38,246.0460	1,216.0000	354,853.982	35,347.750
<b>รวม</b>	<b>51,969.721</b>	<b>4,880.482</b>	<b>53,092.882</b>	<b>1,675.981</b>	<b>56,774.807</b>	<b>1,262.482</b>	<b>687,898.378</b>	<b>50,461.514</b>

หน่วย : กระสอบ (100 กก.)

เครื่องบริษัท	ตุลาคม		พฤศจิกายน		ธันวาคม		รวมทั้งสิ้น	
	ธรรมดา	ปริสุทธิ	ธรรมดา	ปริสุทธิ	ธรรมดา	ปริสุทธิ	ธรรมดา	ปริสุทธิ
<b>มิตรเกษตร</b>								
มิตรเกษตร	14,811.5000	0.5000	15,881.0000	2.0000	17,135.0000	540.0000	250,563.000	2,283.500
มิตรเกษตร (อุทัยธานี)	24,090.0000	0.0000	26,313.0000	0.0000	26,189.0000	0.0000	250,662.500	0.000
รวม	38,901.500	0.500	42,194.000	2.000	43,324.000	540.000	501,225.500	2,283.500
<b>ราชบุรี</b>								
ราชบุรี	320.0000	0.0000	170.0000	105.5000	7,635.0000	0.0000	78,238.800	2,897.320
ราชบุรี (กาญจนบุรี)	28,753.0000	1,630.0000	27,485.0000	2,900.0000	24,162.5000	700.0000	276,073.615	29,674.370
รวม	29,073.000	1,630.000	27,655.000	3,005.500	31,797.500	700.000	354,312.415	32,571.690
<b>ไทยกาญจนบุรี</b>								
ไทยกาญจนบุรี	40,635.9000	1.5000	47,747.5000	0.0000	54,417.5000	0.0000	526,058.400	21,938.000
ไทยกาญจนบุรี (อุดรธานี)	23,343.0374	26,339.1660	5,057.6604	4,656.4162	3,192.0000	3,389.0008	374,263.242	176,395.507
รวม	63,978.937	26,340.666	52,805.160	4,656.416	57,609.500	3,389.001	900,321.642	198,333.507
<b>ระยอง</b>								
ระยอง	24,904.0000	0.0000	25,489.5000	0.0000	29,697.5000	0.0000	234,591.900	0.000
ระยอง (ชบ)	1,600.0000	0.0000	1,440.0000	0.0000	1,915.0000	0.0000	58,157.000	0.000
รวม	26,504.000	0.000	26,929.500	0.000	31,612.500	0.000	292,748.900	0.000
<b>ตะวันออก</b>								
ตะวันออก	66,398.0000	5,192.5000	74,955.0000	5,135.0000	70,176.0000	5,860.0000	677,671.000	63,823.500
น้ำตาลช้อยตะวันออก (วังสมบูรณ์)	0.0000	0.0000	0.0000	0.0000	0.0000	0.0000	1,721.800	0.000
รวม	66,398.000	5,192.500	74,955.000	5,135.000	70,176.000	5,860.000	679,392.800	63,823.500
<b>กลุ่มอิสระ</b>								
อุตสาหกรรมน้ำตาลอีสาน	16,967.100	0.000	17,290.000	0.000	16,745.000	0.000	224,078.000	0.000
กำแพงเพชร	4,437.000	0.000	8,510.000	0.000	15,824.000	0.000	121,586.000	0.000
ประจวบคีรีขันธ์	9,830.000	3,696.500	5,625.000	1,750.000	5,012.500	1,160.000	156,809.000	21,218.030
ปราจีนบุรี	8,704.000	893.500	8,193.000	2,315.000	9,314.000	462.500	107,771.000	5,116.000
ศรีสะเกษ	15,157.492	22,055.250	22,513.596	30,402.500	5,791.568	32,563.050	270,715.867	302,232.650
สท.เรื่อง	5,630.000	46,593.250	7,851.500	2,530.000	34,298.000	0.000	269,700.300	112,871.750
บุรีรัมย์	23,121.150	44.750	43,459.450	51.250	24,070.505	194.360	450,122.205	16,986.860
เริ่มอุดม	4,307.900	30.000	13,371.000	54.000	15,660.000	3.000	143,262.300	155.000
เฮราวัน	1,766.500	751.000	17,096.000	0.000	22,765.500	0.000	339,973.100	45,050.000
นครเพชร	44,145.953	763.000	66,120.933	1,028.250	85,904.240	854.000	919,400.125	16,604.000
รวม	134,067.096	74,827.250	210,030.479	38,131.000	235,385.313	35,236.910	3,003,417.898	520,234.290
<b>รวมทั้งสิ้น</b>	<b>898,208.557</b>	<b>563,623.965</b>	<b>1,175,786.384</b>	<b>570,184.779</b>	<b>1,304,213.546</b>	<b>709,465.063</b>	<b>15,312,105.094</b>	<b>7,790,666.060</b>

## ตารางผนวกที่ 10 รวมปริมาณและรายได้จากการจำหน่ายน้ำตาลทรายภายในประเทศรวมทุกปีโควตา

ม.ค.2563-ธ.ค. 2563

หน่วย : กระสอบ (100 กก.)

ชื่อโรงงาน	น้ำตาลทรายขาวธรรมดา		น้ำตาลทรายขาวบริสุทธิ์		รวม (ขาว+บริสุทธิ์) ปี 60/61,61/62,62/63	
	ปริมาณ (กระสอบ)	รายได้ (บาท)	ปริมาณ (กระสอบ)	รายได้ (บาท)	ปริมาณ (กระสอบ)	รายได้ (บาท)
<b>เขต 1</b>						
ทิพย์สุโขทัย (อุตสาหกรรม)	244,299.318	421,416,324.068	169,845.500	309,968,037.500	414,144.818	731,384,361.568
ไทยเอกลักษณ์	258,065.300	445,162,642.500	339,528.006	619,638,610.403	597,593.306	1,064,801,252.903
<b>รวมเขต 1</b>	<b>502,364.618</b>	<b>866,578,966.568</b>	<b>509,373.506</b>	<b>929,606,647.903</b>	<b>1,011,738.124</b>	<b>1,796,185,614.470</b>
<b>เขต 2</b>						
ทิพย์กำแพงเพชร	611,470.021	1,054,785,786.225	181,036.070	330,390,827.750	792,506.091	1,385,176,613.975
กำแพงเพชร	121,586.000	209,735,850.000	0.000	0.000	121,586.000	209,735,850.000
เกษตรไทยฯ (รวมผล)	15,317.500	26,422,687.500	113,513.000	207,161,225.000	128,830.500	233,583,912.500
นครเพชร	919,400.126	1,585,965,217.178	16,604.000	30,302,300.000	936,004.126	1,616,267,517.178
น้ำตาลพิษณุโลก	436,362.633	752,725,541.925	183,000.100	333,975,182.500	619,362.733	1,086,700,724.425
มิตรเกษตรอุทัยธานี	250,662.500	432,392,812.500	0.000	0.000	250,662.500	432,392,812.500
<b>รวมเขต 2</b>	<b>2,354,798.780</b>	<b>4,062,027,895.328</b>	<b>494,153.170</b>	<b>901,829,535.250</b>	<b>2,848,951.950</b>	<b>4,963,857,430.578</b>
<b>เขต 3</b>						
สิงห์บุรี	189,460.681	326,819,674.380	169,855.245	309,985,822.855	359,315.926	636,805,497.235
เกษตรไทยฯ	707,143.171	1,219,821,970.665	380,151.927	693,777,266.775	1,087,295.098	1,913,599,237.440
ไทยรุ่งเรือง	651,566.985	1,123,953,048.953	669,708.457	1,222,217,934.208	1,321,275.442	2,346,170,983.160
ที.เอ็น.	188,622.827	325,374,376.230	8,419.774	15,366,087.550	197,042.601	340,740,463.780
สระบุรี	767,747.823	1,324,364,994.848	555,771.740	1,014,283,425.865	1,323,519.563	2,338,648,420.713
สระบุรี (ลบ)	0.000	0.000	0.000	0.000	0.000	0.000
ไทยอุตุฯ (เพชรบูรณ์)	5,890.000	10,160,250.000	9,188.500	16,769,012.500	15,078.500	26,929,262.500
<b>รวมเขต 3</b>	<b>2,510,431.487</b>	<b>4,330,494,315.075</b>	<b>1,793,095.644</b>	<b>3,272,399,549.753</b>	<b>4,303,527.131</b>	<b>7,602,893,864.828</b>
<b>เขต 4</b>						
ชัยมงคล	120,331.073	207,571,100.925	6,693.991	12,216,532.663	127,025.064	219,787,633.588
ไทยเพิ่มพูน	4,923.600	8,493,210.000	121,468.650	221,680,286.250	126,392.250	230,173,496.250
ไทยอุตุฯ	247,993.400	427,788,615.000	121,386.000	221,529,450.000	369,379.400	649,318,065.000
ประจวบอุตสาหกรรม	156,809.000	270,495,525.000	21,218.030	38,722,904.750	178,027.030	309,218,429.750
ท่ามะกา	233,029.610	401,976,077.250	184,874.310	337,395,615.750	417,903.920	739,371,693.000
นิวกุ้งไทย	396,913.200	684,675,270.000	75,230.900	137,296,392.500	472,144.100	821,971,662.500
อุตุฯน้ำตาลบ้านไร่	107,675.100	185,739,547.500	502,454.020	916,978,585.770	610,129.120	1,102,718,133.270
ไทยกาญจนบุรี	526,058.400	907,450,740.000	21,938.000	40,036,850.000	547,996.400	947,487,590.000
มิตรเกษตร	250,563.000	432,221,175.000	2,283.500	4,167,387.500	252,846.500	436,388,562.500
มิตรผล	301,332.648	519,798,817.628	923,147.820	1,684,744,771.135	1,224,480.468	2,204,543,588.763
บ้านโป่ง	128,513.000	221,684,925.000	14,696.000	26,820,200.000	143,209.000	248,505,125.000
ราชบุรี	78,238.800	134,961,930.000	2,897.320	5,287,609.000	81,136.120	140,249,539.000
ราชบุรี (กาญจนบุรี)	276,073.614	476,226,983.288	29,674.370	54,155,725.250	305,747.984	530,382,708.538
<b>รวมเขต 4</b>	<b>2,828,454.444</b>	<b>4,879,083,916.590</b>	<b>2,027,962.910</b>	<b>3,701,032,310.568</b>	<b>4,856,417.354</b>	<b>8,580,116,227.158</b>
<b>เขต 5</b>						
สุพรรณบุรี	3.100	5,347.500	0.000	0.000	3.100	5,347.500
<b>รวมเขต 5</b>	<b>3.100</b>	<b>5,347.500</b>	<b>0.000</b>	<b>0.000</b>	<b>3.100</b>	<b>5,347.500</b>
<b>เขต 6</b>						
ปราณบุรี	107,771.000	185,904,975.000	5,116.000	9,336,700.000	112,887.000	195,241,675.000
<b>รวมเขต 6</b>	<b>107,771.000</b>	<b>185,904,975.000</b>	<b>5,116.000</b>	<b>9,336,700.000</b>	<b>112,887.000</b>	<b>195,241,675.000</b>



หน่วย : กระสอบ (100 กก.)

ชื่อโรงงาน	น้ำตาลทรายขาวธรรมดา		น้ำตาลทรายขาวบริสุทธิ์		รวม (ขาว+บริสุทธิ์) ปี 60/61,61/62,62/63	
	ปริมาณ (กระสอบ)	รายได้ (บาท)	ปริมาณ (กระสอบ)	รายได้ (บาท)	ปริมาณ (กระสอบ)	รายได้ (บาท)
<b>เขต 7</b>						
นิวกว่างส์พื้นที่	102,456.769	176,737,926.525	0.000	0.000	102,456.769	176,737,926.525
สหการ	172,366.500	297,332,212.500	5,521.000	10,075,825.000	177,887.500	307,408,037.500
ตะวันออก	677,671.000	1,168,982,475.000	63,823.500	116,477,887.500	741,494.500	1,285,460,362.500
ระยอง	234,591.900	404,671,027.500	0.000	0.000	234,591.900	404,671,027.500
น้ำตาลและอ้อยตะวันออก	0.000	0.000	0.000	0.000	0.000	0.000
<b>รวมเขต 7</b>	<b>1,187,086.169</b>	<b>2,047,723,641.525</b>	<b>69,344.500</b>	<b>126,553,712.500</b>	<b>1,256,430.669</b>	<b>2,174,277,354.025</b>
<b>เขต 9</b>						
สุรินทร์	38,780.250	66,895,931.250	7,861.263	14,346,805.340	46,641.513	81,242,736.590
อุตสาหกรรมน้ำตาลอีสาน	224,078.000	386,534,550.000	0.000	0.000	224,078.000	386,534,550.000
มิตรภาพสินธุ์	480,316.773	828,546,433.770	403,138.128	735,727,083.053	883,454.901	1,564,273,516.823
วังขนาย (มหาวัง)	24,090.495	41,556,103.875	0.000	0.000	24,090.495	41,556,103.875
เกษตรผล	213,980.950	369,117,138.750	40,136.750	73,249,568.750	254,117.700	442,366,707.500
อุตสาหกรรมโคราช	909,728.500	1,569,281,662.500	195,345.000	356,504,625.000	1,105,073.500	1,925,786,287.500
รวมเกษตรกร (ชก)	380,674.138	656,662,887.533	284,261.970	518,778,095.250	664,936.108	1,175,440,982.783
ช่างเวียง	354,853.982	612,123,118.260	35,347.750	64,509,643.750	390,201.732	676,632,762.010
ครบุรี	270,715.868	466,984,872.473	302,232.650	551,574,586.250	572,948.518	1,018,559,458.723
เริ่มอุดม	143,262.300	247,127,467.500	155.000	282,875.000	143,417.300	247,410,342.500
กุ่มกาวปี	182,232.550	314,351,148.750	98,240.800	179,289,460.000	280,473.350	493,640,608.750
ขอนแก่น	516,642.593	891,208,472.925	48,557.500	88,617,437.500	565,200.093	979,825,910.425
สหเรือง	269,700.300	465,233,017.500	112,871.750	205,990,943.750	382,572.050	671,223,961.250
บุรีรัมย์	450,122.205	776,460,803.625	16,986.860	31,001,019.500	467,109.065	807,461,823.125
รวมเกษตรกร (ชย)	196,465.163	338,902,406.520	326,662.264	596,158,632.165	523,127.427	935,061,038.685
เอราวัณ	339,973.100	586,453,597.500	45,050.000	82,216,250.000	385,023.100	668,669,847.500
น้ำตาลไทยอุดรธานี	374,263.242	645,604,092.968	176,395.507	321,921,800.458	550,658.749	967,525,893.425
รวมเกษตรกร (มิตรภูหลวง)	172,770.577	298,029,244.635	687,451.389	1,254,598,784.013	860,221.965	1,552,628,028.648
ขอนแก่น (วังสะพุง)	126,983.815	219,047,080.358	160.000	292,000.000	127,143.815	219,339,080.358
ระยอง (ชย)	59,878.800	103,290,930.000	0.000	0.000	59,878.800	103,290,930.000
ไทยรุ่งเรือง (สกลนคร)	0.000	0.000	0.000	0.000	0.000	0.000
มิตรภาพสินธุ์ (อจ)	91,681.895	158,151,268.875	110,765.750	202,147,493.750	202,447.645	360,298,762.625
<b>รวมเขต 9</b>	<b>5,821,195.495</b>	<b>10,041,562,229.565</b>	<b>2,891,620.331</b>	<b>5,277,207,103.528</b>	<b>8,712,815.826</b>	<b>15,318,769,333.093</b>
<b>รวมทั้งสิ้น</b>	<b>15,312,105.094</b>	<b>26,413,381,287.150</b>	<b>7,790,666.060</b>	<b>14,217,965,559.500</b>	<b>23,102,771.154</b>	<b>40,631,346,846.650</b>

หมายเหตุ

ปี 60/61,61/62,62/63 ธรรมดาใช้ราคา 1,725.00 บาท บริสุทธิ์ใช้ราคา 1,825.00 บาท

## ตารางผนวกที่ 11 ปริมาณและรายได้จากการจำหน่ายน้ำตาลทรายขาวภายในประเทศแยกตามชนิดน้ำตาล

มกราคม - ธันวาคม 2563

หน่วย : กระสอบ (100 กก.)

เดือน	น้ำตาลขาวธรรมดา			น้ำตาลขาวบริสุทธิ์			รวม		
	ปริมาณ ( กระสอบ )	รายได้ ( บาท )	ราคาเฉลี่ย ( บาท/กระสอบ)	ปริมาณ ( กระสอบ )	รายได้ ( บาท )	ราคาเฉลี่ย ( บาท/กระสอบ)	ปริมาณ ( กระสอบ )	รายได้ ( บาท )	ราคาเฉลี่ย ( บาท/กระสอบ)
มกราคม	1,453,774.504	2,507,761,019.400	1,725.00	708,850.360	1,293,651,907.000	1,825.00	2,162,624.864	3,801,412,926.400	1,757.78
กุมภาพันธ์	1,384,854.835	2,388,874,590.375	1,725.00	674,753.882	1,231,425,834.650	1,825.00	2,059,608.717	3,620,300,425.025	1,757.76
มีนาคม	1,241,629.287	2,141,810,520.075	1,725.00	786,994.369	1,436,264,723.425	1,825.00	2,028,623.656	3,578,075,243.500	1,763.79
เมษายน	1,104,335.881	1,904,979,394.725	1,725.00	552,626.721	1,008,543,765.825	1,825.00	1,656,962.602	2,913,523,160.550	1,758.35
พฤษภาคม	1,079,555.557	1,862,233,335.825	1,725.00	613,093.817	1,118,896,216.025	1,825.00	1,692,649.374	2,981,129,551.850	1,761.22
มิถุนายน	1,219,092.258	2,102,934,145.050	1,725.00	627,301.593	1,144,825,407.225	1,825.00	1,846,393.851	3,247,759,552.275	1,758.97
กรกฎาคม	1,315,087.254	2,268,525,513.150	1,725.00	649,901.859	1,186,070,892.675	1,825.00	1,964,989.113	3,454,596,405.825	1,758.07
สิงหาคม	1,293,064.422	2,230,536,127.950	1,725.00	587,058.013	1,071,380,873.725	1,825.00	1,880,122.435	3,301,917,001.675	1,756.22
กันยายน	1,842,502.609	3,178,317,000.525	1,725.00	746,811.639	1,362,931,241.175	1,825.00	2,589,314.248	4,541,248,241.700	1,753.84
ตุลาคม	898,208.557	1,549,409,760.825	1,725.00	563,623.965	1,028,613,736.125	1,825.00	1,461,832.522	2,578,023,496.950	1,763.56
พฤศจิกายน	1,175,786.384	2,028,231,512.400	1,725.00	570,184.779	1,040,587,221.675	1,825.00	1,745,971.163	3,068,818,734.075	1,757.66
ธันวาคม	1,304,213.546	2,249,768,366.850	1,725.00	709,465.063	1,294,773,739.975	1,825.00	2,013,678.609	3,544,542,106.825	1,760.23
รวมทั้งสิ้น	15,312,105.094	26,413,381,287.150	1,725.00	7,790,666.060	14,217,965,559.500	1,825.00	23,102,771.154	40,631,346,846.650	1,758.72

## ตารางผนวกที่ 12 ปริมาณและรายได้การจำหน่ายน้ำตาลทรายขาวภายในประเทศ แยกตามชนิดน้ำตาล ปี 2549-2563

หน่วย: กระสอบ (100 กก.)

ปี	น้ำตาลทรายขาวธรรมดา			น้ำตาลทรายขาวบริสุทธิ์			รวมธรรมดา+บริสุทธิ์		
	ปริมาณ (กระสอบ)	รายได้ (บาท)	ราคาเฉลี่ย (บาท/กส.)	ปริมาณ (กระสอบ)	รายได้ (บาท)	ราคาเฉลี่ย (บาท/กส.)	ปริมาณ (กระสอบ)	รายได้ (บาท)	ราคาเฉลี่ย (บาท/กส.)
2549	12,822,573.46	18,335,171,836.70	1,429.91	7,851,557.03	12,033,637,667.40	1,532.64	20,674,130.49	30,368,809,504.10	1,468.93
2550	14,317,524.26	21,447,651,341.48	1,498.00	5,756,410.18	9,239,038,338.90	1,605.00	20,073,934.44	30,686,689,680.38	1,528.68
2551	13,700,991.28	25,401,233,854.44	1,853.97	5,592,654.254	10,964,118,995.81	1,960.45	19,293,645.53	36,365,352,850.25	1,884.84
2552	13,801,238.60	28,057,918,073.80	2,033.00	5,916,169.855	12,660,603,489.70	2,140.00	19,717,408.46	40,718,521,563.50	2,065.11
2553	13,729,460.512	27,911,993,220.896	2,033.00	7,846,468.756	16,791,443,137.84	2,140.00	21,575,929.27	44,703,436,358.74	2,071.91
2554	15,649,438.723	31,815,308,923.859	2,033.00	7,806,036.696	16,704,918,529.44	2,140.00	23,455,475.42	48,520,227,453.30	2,068.61
2555	16,476,391.080	33,496,503,065.640	2,033.00	8,142,601.518	17,425,167,248.52	2,140.00	24,618,992.60	50,921,670,314.16	2,068.39
2556	15,306,985.620	31,119,101,765.460	2,033.00	9,281,950.890	19,863,374,904.600	2,140.00	24,588,936.51	50,982,476,670.06	2,073.39
2557	14,738,860.694	29,964,103,790.902	2,033.00	9,918,773.603	21,226,175,510.420	2,140.00	24,657,634.30	51,190,279,301.32	2,076.04
2558	14,638,723.374	29,760,524,619.342	2,033.00	10,210,180.251	21,849,785,737.140	2,140.00	24,848,903.63	51,610,310,356.48	2,076.97
2559	15,585,081.988	31,684,471,681.604	2,033.00	10,400,094.501	22,256,202,232.140	2,140.00	25,985,176.49	53,940,673,913.74	2,075.82
2560	15,201,352.407	30,904,349,443.431	2,033.00	10,832,156.903	23,180,815,772.420	2,140.00	26,033,509.31	54,085,165,215.85	2,077.52
2561	15,172,294.127	25,553,355,172.003	1,684.21	9,947,419.668	18,036,468,241.629	1,813.18	25,119,713.80	43,589,823,413.63	1,735.28
2562	15,691,704.942	24,631,608,702.782	1,569.72	9,131,698.583	16,098,776,831.907	1,762.96	24,823,403.53	40,730,385,534.69	1,640.81
2563	15,312,105.094	26,413,381,287.150	1,725.00	7,790,666.060	14,217,965,559.500	1,825.00	23,102,771.15	40,631,346,846.65	1,758.72

ตารางผนวกที่ 13 ปริมาณการจำหน่ายให้กับผู้บริโภคโดยตรงและผู้บริโภคโดยอ้อม

รายเดือน ปี 2563

หน่วย : กระสอบ (100 กก.)

เดือน	ผู้บริโภคโดยตรง	ผู้บริโภคโดยอ้อม
	พ่อค้าคนกลาง (ยี่ปี่ว)	
มกราคม	1,231,087.008	931,537.856
กุมภาพันธ์	1,269,010.741	790,597.976
มีนาคม	1,135,604.353	893,019.303
เมษายน	909,663.476	747,299.126
พฤษภาคม	947,833.173	744,816.201
มิถุนายน	1,092,251.571	754,142.280
กรกฎาคม	1,182,060.569	782,928.544
สิงหาคม	1,170,514.490	709,607.945
กันยายน	1,636,807.491	952,506.757
ตุลาคม	852,071.540	609,760.982
พฤศจิกายน	1,032,863.566	713,107.597
ธันวาคม	1,134,415.737	879,262.872
รวมทั้งสิ้น	13,594,183.715	9,508,587.439

ตารางผนวกที่ 14 เปรียบเทียบการใช้น้ำตาลของโรงงานอุตสาหกรรม ระหว่างปี 2562 กับปี 2563

หน่วย : กระสอบ (100 กก.)

ประเภทอุตสาหกรรม	ปี 2562	ปี 2563	- (ลดลง) +เพิ่มขึ้น	เพิ่ม, ลด %
เครื่องดื่ม	5,146,310.176	4,090,567.881	-1,055,742.295	-20.51
ขนมปัง (รวมสุราและเบียร์)	335,722.510	481,365.006	145,642.496	43.38
อาหาร (อาหารกระป๋องและน้ำปลา)	2,398,738.393	2,430,052.776	31,314.383	1.31
ผลิตภัณฑ์นม	2,078,340.074	1,954,512.267	-123,827.807	-5.96
ลูกกวาด	188,232.962	145,414.715	-42,818.247	-22.75
ยาและอื่น ๆ	550,491.673	406,674.794	-143,816.879	-26.13
รวมทั้งสิ้น	10,697,835.788	9,508,587.439	-1,189,248.349	-11.12

ตารางผนวกที่ 15 ปริมาณการจำหน่ายน้ำตาลทรายขาวธรรมดาและบริสุทธิ์เพื่อบริโภคภายในประเทศ

แยกตามลักษณะการจำหน่าย ปี 2559-2563

หน่วย : กระสอบ (100 กก.)

รายการ	2559	2560	2561	2562	2563
ยอดจำหน่ายรวม	25,985,176.489	26,033,509.310	25,119,713.795	24,823,403.525	23,102,771.154
บริสุทธิ์	10,400,094.501	10,832,156.903	9,947,419.668	9,131,698.583	7,790,666.060
ธรรมดา	15,585,081.988	15,201,352.407	15,172,294.127	15,691,704.942	15,312,105.094
1. พ่อค้าคนกลาง	13,758,112.738	13,184,960.142	13,939,783.435	14,125,567.737	13,594,183.715
บริสุทธิ์	3,529,961.472	3,682,846.357	4,184,045.164	3,983,805.378	3,939,502.094
ธรรมดา	10,228,151.266	9,502,113.785	9,755,738.271	10,141,762.359	9,654,681.621
2. อุตสาหกรรม	12,227,063.751	12,848,549.168	11,179,930.360	10,697,835.788	9,508,587.439
บริสุทธิ์	6,870,133.029	7,149,310.546	5,763,374.504	5,147,893.205	3,851,163.966
ธรรมดา	5,356,930.722	5,699,238.622	5,416,555.856	5,549,942.583	5,657,423.473
เครื่องมือ (บริสุทธิ์)	4,265,354.110	4,438,803.649	3,371,980.042	3,366,035.334	2,350,316.495
(ธรรมดา)	1,129,900.140	1,383,443.145	1,560,478.785	1,780,274.842	1,740,251.386
ขนมปัง (บริสุทธิ์)	94,324.908	129,763.495	79,538.591	98,422.398	95,843.574
(ธรรมดา)	266,461.740	275,500.698	234,624.892	237,300.112	385,521.432
อาหาร (บริสุทธิ์)	1,395,213.074	1,560,510.630	1,283,303.295	844,990.208	809,658.024
(ธรรมดา)	1,948,825.579	1,964,196.321	1,647,569.728	1,553,748.185	1,620,394.752
ผลิตภัณฑ์นม (บริสุทธิ์)	805,042.894	670,831.978	690,319.821	494,382.662	375,673.632
(ธรรมดา)	1,833,393.623	1,889,228.018	1,791,234.512	1,583,957.412	1,578,838.635
ลูกกวาด (บริสุทธิ์)	30,458.653	51,936.221	58,880.948	27,824.462	18,738.512
(ธรรมดา)	157,014.500	164,407.000	176,774.760	160,408.500	126,676.203
ยาและอื่น ๆ (บริสุทธิ์)	279,739.390	297,464.573	279,351.807	316,238.141	200,933.729
(ธรรมดา)	21,335.140	22,463.440	5,873.179	234,253.532	205,741.065

ตารางผนวกที่ 16 ปริมาณการจำหน่ายน้ำตาลทรายขาวภายในประเทศ รายเดือน

เปรียบเทียบระหว่างปี 2562 กับปี 2563

หน่วย: กระสอบ (100 กก.)

เดือน	ปี 2562	ปี 2563	- (ลดลง) +เพิ่มขึ้น	เพิ่ม, ลด %
มกราคม	2,458,946.441	2,162,624.864	-296,321.577	-12.05
กุมภาพันธ์	2,032,887.247	2,059,608.717	26,721.470	1.31
มีนาคม	2,245,531.794	2,028,623.656	-216,908.138	-9.66
เมษายน	1,984,756.753	1,656,962.602	-327,794.151	-16.52
พฤษภาคม	2,344,552.579	1,692,649.374	-651,903.205	-27.81
มิถุนายน	1,839,061.635	1,846,393.851	7,332.216	0.40
กรกฎาคม	2,152,323.598	1,964,989.113	-187,334.485	-8.70
สิงหาคม	2,161,802.983	1,880,122.435	-281,680.548	-13.03
กันยายน	2,304,142.669	2,589,314.248	285,171.579	12.38
ตุลาคม	1,615,910.821	1,461,832.522	-154,078.299	-9.54
พฤศจิกายน	1,883,914.459	1,745,971.163	-137,943.296	-7.32
ธันวาคม	1,799,572.546	2,013,678.609	214,106.063	11.90
รวมทั้งสิ้น	24,823,403.525	23,102,771.154	-1,720,632.371	-6.93

ตารางที่ 17 เปรียบเทียบปริมาณการจำหน่ายโดยตรงและโดยอ้อม ระหว่างปี 2562 กับปี 2563

## รายเดือน

เดือน	โดยตรง		- (ลดลง) +เพิ่มขึ้น	เพิ่ม, ลด %	โดยอ้อม		- (ลดลง) +เพิ่มขึ้น	เพิ่ม, ลด %
	ปี 2562	ปี 2563			ปี 2562	ปี 2563		
มกราคม	1,389,009.671	1,231,087.008	-157,922.663	-11.37	1,069,936.770	931,537.856	-138,398.914	-12.94
กุมภาพันธ์	1,041,079.651	1,269,010.741	227,931.090	21.89	991,807.596	790,597.976	-201,209.620	-20.29
มีนาคม	1,252,007.782	1,135,604.353	-116,403.429	-9.30	993,524.012	893,019.303	-100,504.709	-10.12
เมษายน	1,126,088.969	909,663.476	-216,425.493	-19.22	858,667.784	747,299.126	-111,368.658	-12.97
พฤษภาคม	1,318,779.038	947,833.173	-370,945.865	-28.13	1,025,773.541	744,816.201	-280,957.340	-27.39
มิถุนายน	1,037,966.698	1,092,251.571	54,284.873	5.23	801,094.937	754,142.280	-46,952.657	-5.86
กรกฎาคม	1,340,442.520	1,182,060.569	-158,381.951	-11.82	811,881.078	782,928.544	-28,952.534	-3.57
สิงหาคม	1,312,864.594	1,170,514.490	-142,350.104	-10.84	848,938.389	709,607.945	-139,330.444	-16.41
กันยายน	1,423,715.212	1,636,807.491	213,092.279	14.97	880,427.457	952,506.757	72,079.300	8.19
ตุลาคม	881,758.040	852,071.540	-29,686.500	-3.37	734,152.781	609,760.982	-124,391.799	-16.94
พฤศจิกายน	975,470.633	1,032,863.566	57,392.933	5.88	908,443.826	713,107.597	-195,336.229	-21.50
ธันวาคม	1,026,384.929	1,134,415.737	108,030.808	10.53	773,187.617	879,262.872	106,075.255	13.72
รวมทั้งสิ้น	14,125,567.737	13,594,183.715	-531,384.022	-3.76	10,697,835.788	9,508,587.439	-1,189,248.349	-11.12



