

# ปริมาณการจำหน่ายน้ำตาลทราย เพื่อบริโภคภายในประเทศ ไตรมาสที่ 4 ปี 2567



: สำนักบริหารอ้อยและน้ำตาลทราย (ฝ่ายประมวลผลข้อมูลกลางและสารสนเทศ)  
เลขที่ 129 ถนนหลวง วรจักร แขวงบ้านบาตร เขตป้อมปราบฯ กรุงเทพฯ 10100  
โทร. 02 - 2210846 - 8



# คำนำ

หนังสือ "ปริมาณการจำหน่ายน้ำตาลทราย เพื่อบริโภคภายในประเทศ" เล่มนี้เป็นไตรมาสที่ 4 ปี พ.ศ. 2567 ที่ฝ่ายประมวลผลข้อมูลกลางและสารสนเทศได้จัดทำขึ้น โดยมีข้อมูลเกี่ยวกับการจำหน่ายน้ำตาลทราย เพื่อบริโภคภายในประเทศ

ข้อมูลต่าง ๆ เหล่านี้ได้รวบรวมสรุปจาก รายงานปริมาณการจำหน่ายน้ำตาลทรายประจำสัปดาห์ รายงานปริมาณการซื้อขายของโรงงานอุตสาหกรรมที่ใช้น้ำตาลทรายเป็นวัตถุดิบ รายเดือน โดยได้จัดแบ่งออกเป็น 2 ส่วน คือ ส่วนที่ 1 ไตรมาสที่ 4 ส่วนที่ 2 จะเป็น ภาคผนวก สรุปตารางสถิติ

ฝ่ายประมวลผลข้อมูลกลางและสารสนเทศ สำนักบริหารอ้อยและน้ำตาลทราย จึงหวังเป็นอย่างยิ่งว่า หนังสือการจำหน่ายภายในประเทศ จะเป็นประโยชน์ต่ออุตสาหกรรมอ้อยและน้ำตาลทรายและผู้ที่เกี่ยวข้องได้พอสมควร ทางฝ่ายฯ จึงมีความยินดีที่จะรับฟังข้อคิดเห็นและคำแนะนำ เพื่อปรับปรุงหนังสือในเล่มต่อไปให้ดียิ่งขึ้น และขอขอบคุณผู้ที่มีส่วนร่วมในการจัดทำหนังสือครั้งนี้ให้สำเร็จลุล่วงไปด้วยดี

กลุ่มงานประมวลผลและข้อมูลสถิติกลาง  
ฝ่ายประมวลผลข้อมูลกลางและสารสนเทศ  
สำนักบริหารอ้อยและน้ำตาลทราย  
สำนักงานคณะกรรมการอ้อยและน้ำตาลทราย

## สารบัญ

	หน้า
สารบัญภาพ	2
สารบัญตาราง	3
ตารางภาคผนวก	4
ปริมาณการจำหน่ายน้ำตาลทรายภายในประเทศ ไตรมาสที่ 4 ปี 2567	2 - 12
- ปริมาณการจำหน่ายน้ำตาลทรายภายในประเทศ	2
- ลักษณะการจำหน่ายน้ำตาลทรายภายในประเทศ	6
- การจำหน่ายให้กับผู้บริโภครโดยตรง	
- การจำหน่ายให้กับผู้บริโภครโดยอ้อม	

## สารบัญภาพ

	หน้า
ภาพที่ 1 กราฟแสดงเปรียบเทียบปริมาณในการจำหน่าย ระหว่างปี 2566 กับปี 2567 รายเดือน	3
ภาพที่ 2 กราฟแสดงสัดส่วนในการจำหน่ายน้ำตาลทราย ในไตรมาสที่ 4 ปี 2567 แยกตามเครือข่ายบริษัท	5
ภาพที่ 3 กราฟแสดงลักษณะการจำหน่ายน้ำตาลทรายภายในประเทศ ในไตรมาสที่ 4 ปี 2567 แยกตามประเภทผู้ซื้อ	7
ภาพที่ 4 กราฟเปรียบเทียบปริมาณการจำหน่ายให้กับผู้บริโภคราย ระหว่างปี 2566 กับปี 2567 รายเดือน	8
ภาพที่ 5 กราฟแสดงเปรียบเทียบปริมาณการจำหน่ายให้กับอุตสาหกรรม ระหว่างปี 2566 กับปี 2567	11
ภาพที่ 6 กราฟแสดงสัดส่วนจำหน่ายน้ำตาลทรายให้กับผู้บริโภคราย ในไตรมาสที่ 4 ปี 2567 (แยกตามประเภทอุตสาหกรรม)	12

## สารบัญตาราง

	หน้า
ตารางที่ 1 ปริมาณการจำหน่ายน้ำตาลทรายขาวธรรมดาและขาวบริสุทธิ์ ในไตรมาสที่ 4	2
ตารางที่ 2 เปรียบเทียบปริมาณในการจำหน่ายน้ำตาลทราย ระหว่างปี 2566 กับปี 2567 (รายเดือน)	3
ตารางที่ 3 ปริมาณการจำหน่ายน้ำตาลทรายขาวธรรมดาและขาวบริสุทธิ์ ในไตรมาสที่ 4 แยกตามเครือบริษัท	4
ตารางที่ 4 ปริมาณในการจำหน่ายน้ำตาลทรายขาวธรรมดาและขาวบริสุทธิ์ให้กับผู้บริโภครโดยตรง ไตรมาสที่ 4	6
ตารางที่ 5 เปรียบเทียบปริมาณการจำหน่ายให้กับผู้บริโภครโดยตรง ระหว่างปี 2566 กับปี 2567 (รายเดือน)	8
ตารางที่ 6 จำนวนรายที่ซื้อเพื่ออุตสาหกรรม และปริมาณการจำหน่ายขาวธรรมดา ขาวบริสุทธิ์ให้กับผู้บริโภครโดยอ้อม ในไตรมาสที่ 4	9
ตารางที่ 7 ปริมาณการจำหน่ายให้กับผู้บริโภครโดยอ้อม ไตรมาสที่ 4 แยกตามประเภทอุตสาหกรรม รายเดือน	10
ตารางที่ 8 เปรียบเทียบปริมาณการจำหน่ายน้ำตาลทรายให้กับผู้บริโภครโดยอ้อม ไตรมาสที่ 4 ระหว่างปี 2566 กับปี 2567 รายเดือน	11

## ภาคผนวก

	หน้า
ตารางผนวกที่ 1 ปริมาณการจำหน่ายน้ำตาลทรายขาวธรรมดาและขาวบริสุทธิ์ ภายในประเทศ ตั้งแต่ ปี 2558 - 2567	14
ตารางผนวกที่ 2 ปริมาณการจำหน่ายน้ำตาลทรายขาวธรรมดาและขาวบริสุทธิ์ ให้กับผู้บริโภครโดยตรง ตั้งแต่ ปี 2558 - 2567	15
ตารางผนวกที่ 3 ปริมาณการจำหน่ายน้ำตาลทรายขาวธรรมดาและขาวบริสุทธิ์ ให้กับผู้บริโภครโดยอ้อม ตั้งแต่ ปี 2558 - 2567	16
ตารางผนวกที่ 4 ปริมาณการจำหน่ายน้ำตาลทรายให้กับผู้บริโภครโดยตรง และผู้บริโภครโดยอ้อม ตั้งแต่ปี 2553 - 2567	17
ตารางผนวกที่ 5 ปริมาณการจำหน่ายน้ำตาลทรายให้กับผู้บริโภครภายในประเทศ ขาวธรรมดาและขาวบริสุทธิ์ ตั้งแต่ ปี 2553-2567	18
ตารางผนวกที่ 6 ปริมาณการจำหน่ายน้ำตาลทรายให้กับผู้บริโภครโดยอ้อม แยกตามประเภทอุตสาหกรรม ตั้งแต่ ปี 2553 - 2567	19
ตารางผนวกที่ 7 ปริมาณการจำหน่ายน้ำตาลทรายให้กับผู้บริโภครโดยอ้อม แยกตามประเภทอุตสาหกรรม ปี 2567 รายเดือน	20
ตารางผนวกที่ 8 ปริมาณการจำหน่ายน้ำตาลทรายขาวธรรมดาและบริสุทธิ์ เพื่อผู้บริโภครภายในประเทศ ปี 2563-2567 (รายเดือน)	21
ตารางผนวกที่ 9 ปริมาณการจำหน่ายน้ำตาลทรายเพื่อผู้บริโภครภายในประเทศ ตั้งแต่ ม.ค. - ธ.ค. 2567 แยกตามเครือบริษัท	22-33
ตารางผนวกที่ 10 รวมปริมาณและรายได้จากการจำหน่ายน้ำตาลทรายภายในประเทศ รวมทุกปี ไควตา (ม.ค. - ธ.ค. 2567)	34-35
ตารางผนวกที่ 11 ปริมาณและรายได้จากการจำหน่ายน้ำตาลทรายขาวภายในประเทศ แยกตามชนิดน้ำตาล ม.ค. - ธ.ค. 2567	36
ตารางผนวกที่ 12 ปริมาณและรายได้จากการจำหน่ายน้ำตาลทรายขาวภายในประเทศ แยกตามชนิดน้ำตาล ปี 2553-2567	37
ตารางผนวกที่ 13 ปริมาณการจำหน่ายน้ำตาลทรายให้กับผู้บริโภครโดยตรงและผู้บริโภครโดยอ้อม รายเดือน ปี 2567	38
ตารางผนวกที่ 14 เปรียบเทียบการใช้น้ำตาลของโรงงานอุตสาหกรรม ระหว่างปี 2566 กับปี 2567	39
ตารางผนวกที่ 15 ปริมาณการจำหน่ายน้ำตาลทรายขาวธรรมดาและบริสุทธิ์เพื่อผู้บริโภครภายในประเทศ แยกตามลักษณะการจำหน่าย ปี 2563-2567	40
ตารางผนวกที่ 16 ปริมาณการจำหน่ายน้ำตาลทรายขาวภายในประเทศ รายเดือน เปรียบเทียบระหว่างปี 2566 กับปี 2567	41
ตารางผนวกที่ 17 เปรียบเทียบปริมาณการจำหน่ายโดยตรงและโดยอ้อม ระหว่างปี 2566 กับปี 2567	42

ปริมาณการจำหน่ายน้ำตาลทรายภายในประเทศ

ไตรมาสที่ 4 ปี 2567

ปริมาณน้ำตาลทรายที่จำหน่ายได้ในไตรมาสที่ 4 ปี 2567 จำนวน 5,854,006.349 กระสอบ

## ปริมาณการจำหน่ายน้ำตาลทรายภายในประเทศ

ป ปริมาณการจำหน่ายน้ำตาลทรายขาวธรรมดาและขาวบริสุทธิ์ ภายในประเทศช่วงไตรมาสที่ 4 มีจำนวนทั้งสิ้น 5,854,006.349 กระสอบ โดยแยกเป็นน้ำตาลทรายขาวธรรมดา จำนวน 4,107,601.686 กระสอบ คิดเป็นสัดส่วนในการจำหน่ายร้อยละ 70.17 และน้ำตาลทรายขาวบริสุทธิ์ จำนวน 1,746,404.663 กระสอบ คิดเป็นสัดส่วนในการจำหน่าย ร้อยละ 29.83

### ตารางที่ 1 ปริมาณการจำหน่ายน้ำตาลทรายขาวธรรมดาและขาวบริสุทธิ์ในไตรมาสที่ 4

หน่วย : กระสอบ (100 กก.)

เดือน	ธรรมดา	บริสุทธิ์	รวม	สัดส่วน	
ตุลาคม	1,402,556.954	577,007.462	1,979,564.416	70.85	: 29.15
พฤศจิกายน	1,444,583.349	595,691.602	2,040,274.951	70.80	: 29.20
ธันวาคม	1,260,461.383	573,705.599	1,834,166.982	68.72	: 31.28
รวมทั้งสิ้น	4,107,601.686	1,746,404.663	5,854,006.349	70.17	: 29.83

ป ปริมาณการจำหน่ายน้ำตาลทรายได้ลดลงจากช่วงไตรมาสที่ 3 ของปี 2567 จำนวน 474,683.424 กระสอบ คิดเป็นร้อยละ 7.50 ซึ่งเป็นการลดลงจากการจำหน่ายน้ำตาลทรายขาวธรรมดา จำนวน 193,265.638 กระสอบ คิดเป็นร้อยละ 4.49 และปริมาณการจำหน่ายน้ำตาลทรายขาวบริสุทธิ์มีปริมาณจำหน่ายลดลงจำนวน 281,417.786 กระสอบ คิดเป็นร้อยละ 13.88 (ปริมาณการจำหน่ายน้ำตาลทรายไตรมาสที่ 3 ของปี 2567 มีจำนวนทั้งสิ้น 6,328,689.773 กระสอบ โดยแยกเป็นน้ำตาลทรายขาวธรรมดาจำนวน 4,300,867.324 กระสอบ และน้ำตาลทรายขาวบริสุทธิ์ จำนวน 2,027,822.449 กระสอบ)

เ เปรียบเทียบกับปริมาณการจำหน่ายในระยะเวลาเดียวกันกับปี 2566 แล้วมีปริมาณการจำหน่ายเพิ่มขึ้น จำนวน 224,054.445 กระสอบ คิดเป็นร้อยละ 3.98 ซึ่งเป็นการเพิ่มขึ้นจากการจำหน่ายน้ำตาลทรายขาวธรรมดา จำนวน 275,441.935 กระสอบ คิดเป็นร้อยละ 7.19 และการจำหน่ายทรายขาวบริสุทธิ์มีปริมาณการจำหน่ายลดลง จำนวน 51,387.490 กระสอบ คิดเป็นร้อยละ 2.86 (ปริมาณการจำหน่ายน้ำตาลทรายไตรมาสที่ 4 ของปี 2566 มีจำนวนทั้งสิ้น 5,629,951.904 กระสอบ โดยแยกเป็นน้ำตาลทรายขาวธรรมดา จำนวน 3,832,159.751 กระสอบ และน้ำตาลทรายขาวบริสุทธิ์ จำนวน 1,797,792.153 กระสอบ)

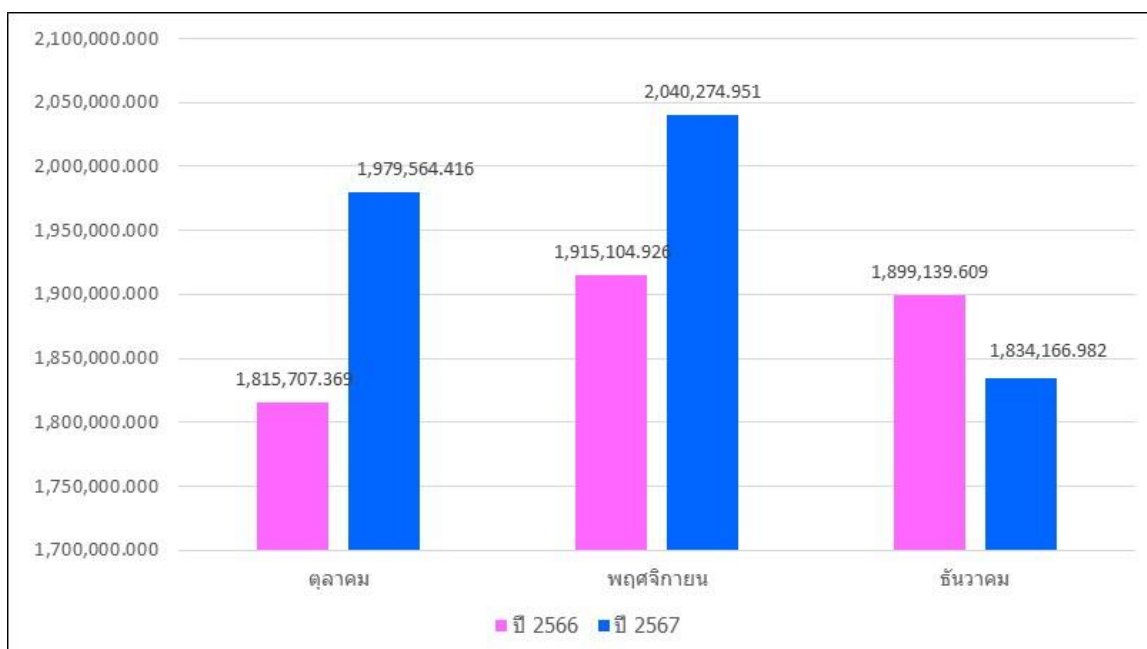


ตารางที่ 2 เปรียบเทียบปริมาณในการจำหน่ายน้ำตาลทรายระหว่างปี 2566 กับปี 2567  
รายเดือน

หน่วย:กระสอบ (100 กก.)

เดือน	ปี 2566	ปี 2567	เพิ่ม,ลด จำนวน	เพิ่ม,ลด,(%)
ตุลาคม	1,815,707.369	1,979,564.416	163,857.047	9.02
พฤศจิกายน	1,915,104.926	2,040,274.951	125,170.025	6.54
ธันวาคม	1,899,139.609	1,834,166.982	-64,972.627	-3.42
รวมทั้งสิ้น	5,629,951.904	5,854,006.349	224,054.445	3.98

กราฟแสดงเปรียบเทียบปริมาณในการจำหน่ายระหว่างปี 2566 กับปี 2567 รายเดือน

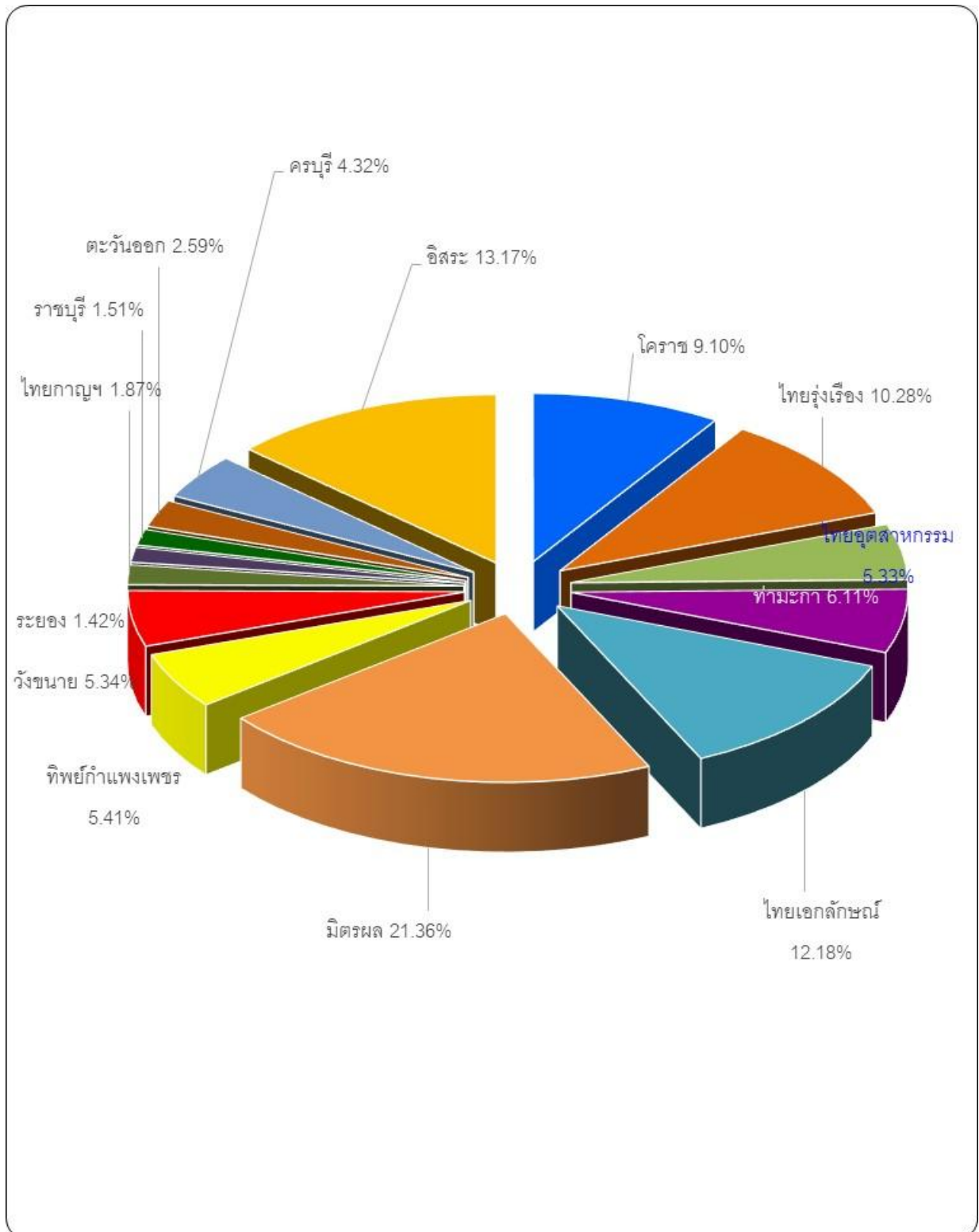


ตารางที่ 3 ปริมาณการจำหน่ายน้ำตาลทรายขาวธรรมดาและขาวบริสุทธิ์ในไตรมาสที่ 4  
แยกตามเครือบริษัท

หน่วย:กิโลกรัม (100 กก.)

บริษัทในเครือ	ตุลาคม		พฤศจิกายน		ธันวาคม	
	ธรรมดา	บริสุทธิ์	ธรรมดา	บริสุทธิ์	ธรรมดา	บริสุทธิ์
โคราช	119,711.176	15,132.964	188,085.414	25,997.208	163,714.599	20,204.415
ไทยรุ่งเรือง	141,104.581	97,688.284	92,414.463	103,379.447	85,469.676	81,679.241
ไทยอุตสาหกรรม	85,143.624	33,866.243	74,284.607	27,181.466	57,946.328	33,737.380
ท่ามะกา	103,887.503	14,149.000	133,976.771	12,730.250	83,203.034	9,814.250
ไทยเอกลักษณ์	167,600.334	108,725.894	160,777.606	100,073.386	90,683.286	85,236.402
มิตรผล	173,180.635	195,530.467	202,934.545	207,471.195	238,337.833	233,025.912
ทิพย์กำแพงเพชร	76,259.110	30,533.250	80,909.643	32,822.750	72,496.206	23,492.500
วังขนาย	99,607.207	245.000	113,304.699	90.000	99,287.149	0.500
ไทยกาญจนา	54,338.954	66.000	30,650.500	0.000	23,817.000	530.000
ระยอง	19,564.670	542.000	27,579.915	180.000	35,303.380	115.000
ราชบุรี	23,192.993	2,370.000	30,390.566	1,810.000	29,215.699	1,500.000
ตะวันออก	44,042.574	7,060.000	35,603.107	9,552.000	48,780.003	6,716.500
นครบุรี	43,668.647	37,894.000	57,538.185	29,879.500	41,264.291	42,657.400
อิสระ	251,254.946	33,204.360	216,133.328	44,524.400	190,942.899	34,996.100
รวมทั้งสิ้น	1,402,556.954	577,007.462	1,444,583.349	595,691.602	1,260,461.383	573,705.600

กราฟแสดงสัดส่วนในการจำหน่ายน้ำตาลทราย ในไตรมาสที่ 4 ปี 2567  
แยกตามเครือข่าย



## ลักษณะการจำหน่ายน้ำตาลทรายภายในประเทศ

ก ารจำหน่ายน้ำตาลทรายภายในประเทศผ่านฝ่ายบริหารการจำหน่ายสำนักบริหารอ้อยและ-  
น้ำตาลทรายสำนักงานคณะกรรมการอ้อยและน้ำตาลทราย แบ่งออกเป็น 2 ลักษณะ ดังนี้

1. จำหน่ายให้กับผู้บริโภครโดยตรง ร้อยละ 59.97 ซึ่งเป็นการจำหน่ายผ่านพ่อค้าคนกลาง (ยี่ปั้ว)
2. จำหน่ายให้กับผู้บริโภครโดยอ้อม (อุตสาหกรรม) ร้อยละ 40.03 เป็นการจำหน่ายให้กับอุตสาหกรรมที่ซื้อน้ำตาลเป็นวัตถุดิบ ในการผลิตสินค้าเพื่อจำหน่ายภายในประเทศ และผลิตสินค้าเพื่อการส่งออก เมื่อสิ้นสุดไตรมาสที่ 4 มีอุตสาหกรรมที่ได้ขึ้นทะเบียนมาแล้วติดต่อซื้อจำนวน 481 ราย

ประเภทอุตสาหกรรม	จำนวน/ราย
เครื่องดื่ม	74
ขนมปัง (รวมสุราและเบียร์)	45
อาหาร (รวมอาหารกระป๋องและน้ำปลา)	290
ผลิตภัณฑ์นม	24
ลูกกวาด	15
ยาและอื่น ๆ	33
<b>รวมทั้งสิ้น</b>	<b>481</b>

ตารางที่ 4 ปริมาณในการจำหน่ายน้ำตาลทรายชาวธรรมดาและชาวบริสุทธิ ให้กับผู้บริโภครโดยตรง  
ไตรมาสที่ 4

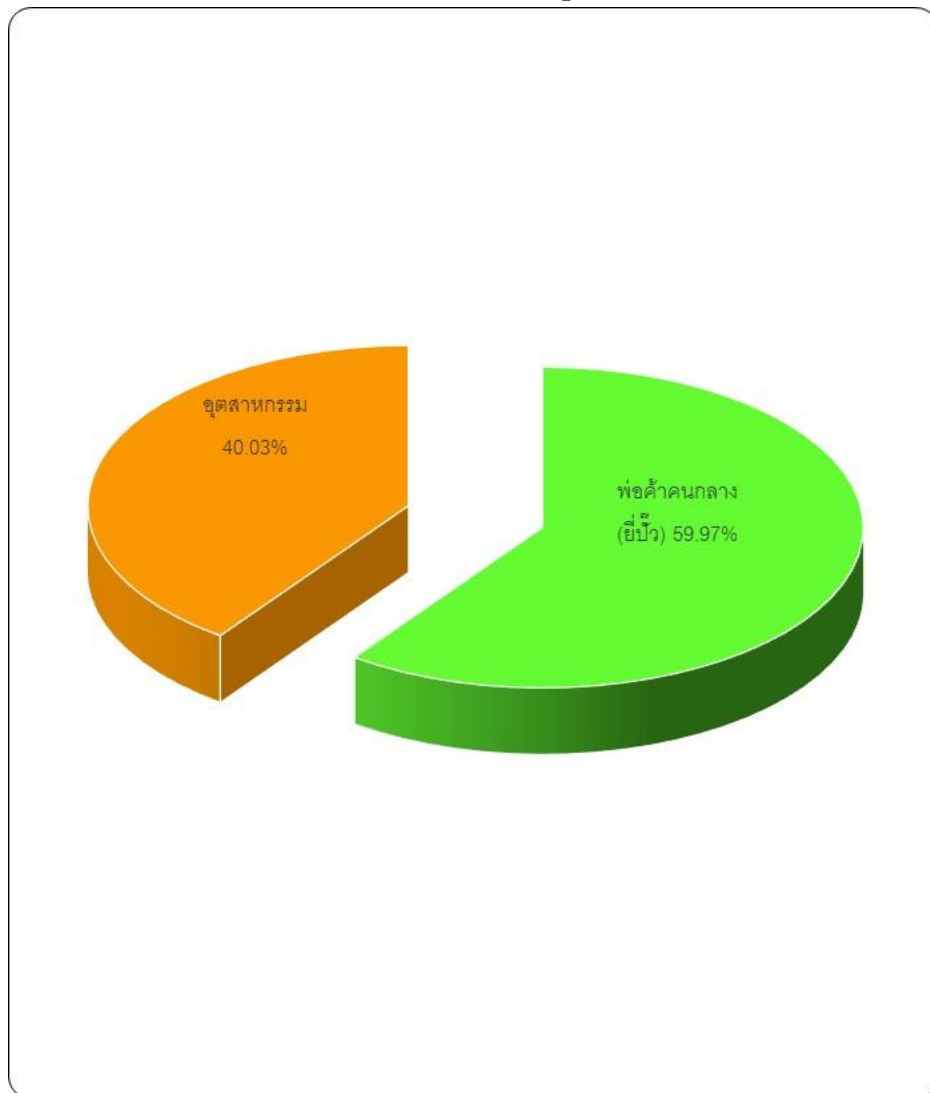
หน่วย : กระสอบ (100 กก.)

เดือน	พ่อค้าคนกลาง (ยี่ปั้ว)		รวม	
	ธรรมดา	บริสุทธิ	ธรรมดา	บริสุทธิ
ตุลาคม	870,575.577	300,245.139	870,575.577	300,245.139
พฤศจิกายน	880,374.183	337,598.827	880,374.183	337,598.827
ธันวาคม	786,138.227	335,935.775	786,138.227	335,935.775
<b>รวมทั้งสิ้น</b>	<b>2,537,087.987</b>	<b>973,779.741</b>	<b>2,537,087.987</b>	<b>973,779.741</b>

ปริมาณการจำหน่ายให้กับผู้บริโภคโดยตรง ในไตรมาสที่ 4 มีจำนวนทั้งสิ้น 3,510,867.728 กระสอบ ซึ่งลดลงจากไตรมาสที่ 3 ปี 2566 จำนวน 331,073.326 กระสอบ (ปริมาณจำหน่ายในไตรมาสที่ 3 ปี 2566 มีจำนวนทั้งสิ้น 3,841,941.054 กระสอบ) คิดเป็นร้อยละ 8.62

เมื่อเปรียบเทียบกับปริมาณจำหน่ายในช่วงระยะเวลาเดียวกันกับปี 2566 แล้วมีปริมาณในการจำหน่ายน้ำตาลทรายได้เพิ่มขึ้น จำนวน 314,814.885 กระสอบ (ปริมาณจำหน่ายในไตรมาสที่ 4 ปี 2566 มีจำนวน 3,196,052.843 กระสอบ) คิดเป็นร้อยละ 9.85

### กราฟแสดงลักษณะการจำหน่ายน้ำตาลทรายภายในประเทศในไตรมาสที่ 4 ปี 2567 แยกตามประเภทผู้ซื้อ

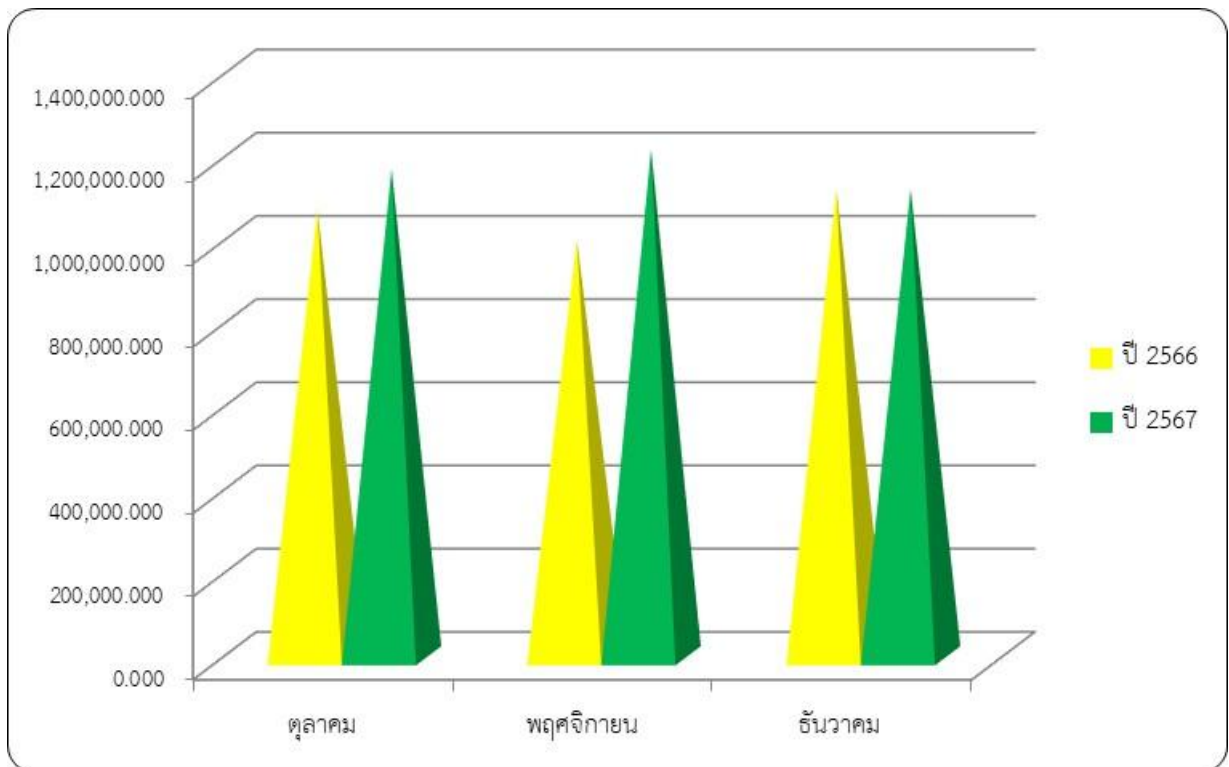


ตารางที่ 5 เปรียบเทียบปริมาณการจำหน่ายให้กับผู้บริโภคโดยตรงระหว่างปี 2566 กับปี 2567  
รายเดือน

หน่วย : กระสอบ (100 กก.)

เดือน	การจำหน่ายให้กับผู้บริโภคโดยตรง		
	ปี 2566	ปี 2567	เพิ่ม,ลด (%)
ตุลาคม	1,073,638.488	1,170,820.716	9.05
พฤศจิกายน	1,000,104.149	1,217,973.010	21.78
ธันวาคม	1,122,310.206	1,122,074.002	-0.02
รวมทั้งสิ้น	3,196,052.843	3,510,867.728	9.85

กราฟเปรียบเทียบปริมาณการจำหน่ายให้กับผู้บริโภคโดยตรงระหว่างปี 2566 กับปี 2567  
รายเดือน



ตารางที่ 6 จำนวนรายที่ซื้อเพื่ออุตสาหกรรมและปริมาณการจำหน่ายชาวธรรมดา  
ชาวบริสุทธ์ให้กับผู้บริโภคโดยอ้อม ในไตรมาสที่ 4

หน่วย : กระสอบ (100 กก.)

ประเภทอุตสาหกรรม	ปริมาณการจำหน่าย			สัดส่วน
	ธรรมดา	บริสุทธ์	รวม	
เครื่องดื่ม	441,491.425	441,482.023	882,973.448	37.68
ขนมปัง (รวมสุราและเบียร์)	100,280.550	52,860.958	153,141.508	6.54
อาหาร (กระป๋องและน้ำปลา)	541,277.687	193,856.432	735,134.119	31.37
ผลิตภัณฑ์นม	423,616.390	40,226.956	463,843.346	19.80
ลูกกวาด	31,420.000	919.344	32,339.344	1.38
ยาและอื่น ๆ	32,427.650	43,279.211	75,706.861	3.23
<b>รวมทั้งสิ้น</b>	<b>1,570,513.702</b>	<b>772,624.924</b>	<b>2,343,138.626</b>	<b>100.00</b>

**จ** จำนวนผู้ซื้อน้ำตาลทรายเพื่อผลิตสินค้าอุตสาหกรรมที่ขึ้นทะเบียนไว้ และได้มาติดต่อซื้อ

น้ำตาลทรายเพื่ออุตสาหกรรมส่งออกและจำหน่ายภายในประเทศจำนวน 481 ราย เพิ่มขึ้นจากไตรมาสที่ 3 ของปี 2567 จำนวน 23 ราย คิดเป็นร้อยละ 5.02 (จำนวนผู้ซื้อเพื่อผลิตสินค้าอุตสาหกรรมในไตรมาสที่ 3 ปี 2567 มีจำนวน 458 ราย)

**ข** เมื่อเปรียบเทียบจำนวนผู้ซื้อน้ำตาลเพื่ออุตสาหกรรมในช่วงระยะเวลาเดียวกันกับปี 2566 แล้วมี

จำนวนผู้ซื้อเพิ่มขึ้น จำนวน 32 ราย คิดเป็นร้อยละ 7.13 (จำนวนผู้ซื้อน้ำตาลเพื่ออุตสาหกรรมในไตรมาสที่ 4 ของปี 2566 มีจำนวน 449 ราย)

**ค** ประเภทอุตสาหกรรมที่มีปริมาณการซื้อมากเป็นอันดับ 1 ตลอดไตรมาสที่ 4 ได้แก่

อุตสาหกรรมเครื่องดื่ม คิดเป็นร้อยละ 37.79 รองลงมาได้แก่อุตสาหกรรมอาหาร (รวมอาหารกระป๋องและน้ำปลา) คิดเป็นร้อยละ 31.34 และผลิตภัณฑ์นม คิดเป็นร้อยละ 19.75 ตามลำดับ ส่วนอุตสาหกรรมที่มีปริมาณการซื้อน้อยที่สุด ได้แก่ ลูกกวาด คิดเป็นร้อยละ 1.38

**ตารางที่ 7 ปริมาณการจำหน่ายให้กับผู้บริโภคโดยอ้อม ไตรมาสที่ 4**  
**(แยกตามประเภทอุตสาหกรรม) รายเดือน**

หน่วย : กระสอบ (100 กก.)

ประเภทอุตสาหกรรม	ตุลาคม		พฤศจิกายน		ธันวาคม	
	ธรรมดา	บริสุทธ์	ธรรมดา	บริสุทธ์	ธรรมดา	บริสุทธ์
เครื่องดื่ม	141,075.970	176,546.167	162,346.532	141,037.988	138,068.923	123,897.868
ขนมปัง (รวมสุราและเบียร์)	49,946.090	18,509.512	28,373.704	17,091.342	21,960.756	17,260.104
อาหาร (กระป๋องและน้ำปลา)	171,519.528	58,629.472	200,268.555	70,783.242	169,489.604	64,443.718
ผลิตภัณฑ์นม	143,103.532	12,748.001	152,084.638	11,327.178	128,428.220	16,151.777
ลูกกวาด	13,120.000	247.172	10,100.000	303.586	8,200.000	368.586
ยาและอื่น ๆ	13,216.258	10,082.000	11,035.739	17,549.439	8,175.653	15,647.772
<b>รวมทั้งสิ้น</b>	<b>531,981.378</b>	<b>276,762.324</b>	<b>564,209.168</b>	<b>258,092.775</b>	<b>474,323.156</b>	<b>237,769.825</b>

ปริมาณในการจำหน่ายน้ำตาลทรายได้ลดลงจากช่วงไตรมาสที่ 3 ของปี 2567 จำนวน 143,610.094 กระสอบ ซึ่งเป็นการลดลงจากการจำหน่ายน้ำตาลทรายขาวธรรมดา จำนวน 165,823.661 กระสอบ และการจำหน่ายน้ำตาลทรายขาวบริสุทธ์ได้เพิ่มขึ้น จำนวน 22,213.567 กระสอบ คิดเป็นร้อยละ 9.55 และ 2.96 ตามลำดับ (ปริมาณการจำหน่ายน้ำตาลทรายในช่วงไตรมาสที่ 3 ของปี 2567 มีจำนวนทั้งสิ้น 2,486,748.720 กระสอบ แยกเป็นการจำหน่ายน้ำตาลทรายขาวธรรมดาจำนวน 1,736,337.363 กระสอบ และน้ำตาลทรายขาวบริสุทธ์ จำนวน 750,411.357 กระสอบ)

เมื่อเปรียบเทียบกับปริมาณการจำหน่ายในระยะเวลาเดียวกันกับปี 2566 แล้วปริมาณการจำหน่ายน้ำตาลทรายได้ลดลง จำนวน 90,760.435 กระสอบ ซึ่งเป็นการลดลงจากการจำหน่ายน้ำตาลทรายขาวธรรมดา จำนวน 54,920.551 กระสอบ และการจำหน่ายน้ำตาลทรายขาวบริสุทธ์ลดลง จำนวน 35,839.884 กระสอบ คิดเป็นร้อยละ 3.38 และ 4.43 ตามลำดับ (ปริมาณการจำหน่ายน้ำตาลทรายในช่วงไตรมาสที่ 4 ของปี 2566 มีจำนวนทั้งสิ้น 2,433,899.061 กระสอบ แยกเป็นการจำหน่ายน้ำตาลทรายขาวธรรมดาจำนวน 1,625,434.253 กระสอบ และน้ำตาลทรายขาวบริสุทธ์จำนวน 808,464.808 กระสอบ)

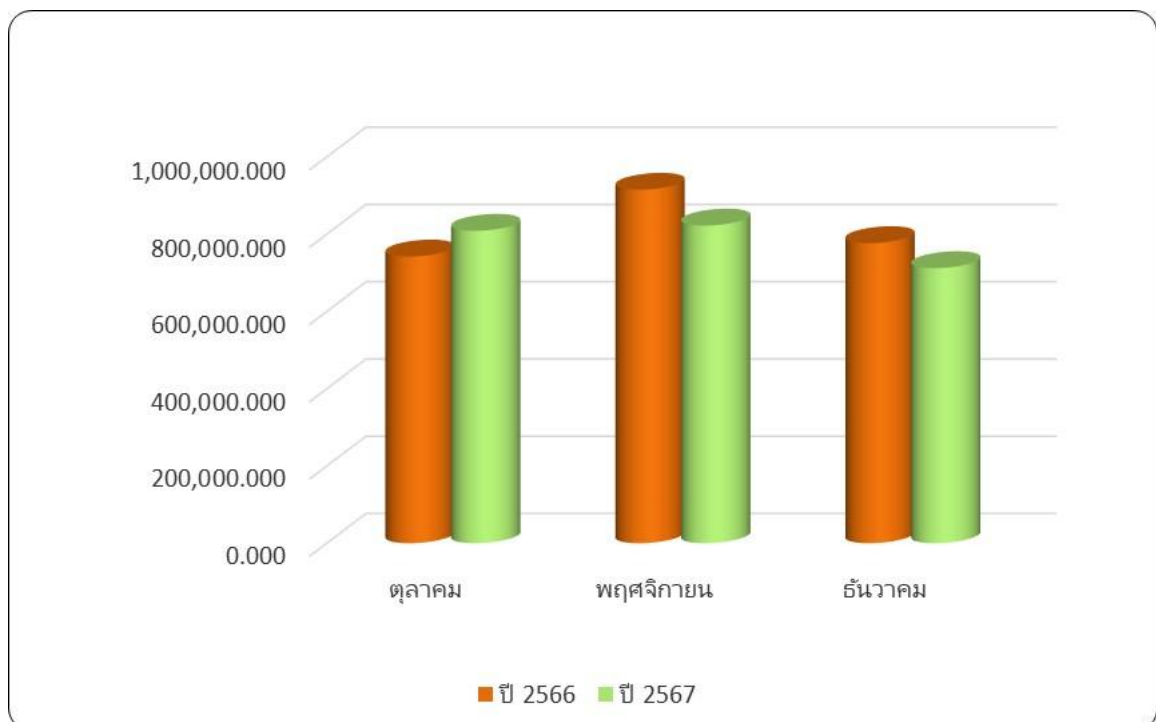


ตารางที่ 8 เปรียบเทียบปริมาณการจำหน่ายให้กับผู้บริโภคโดยอ้อม  
ไตรมาสที่ 4 ระหว่างปี 2566 กับปี 2567รายเดือน

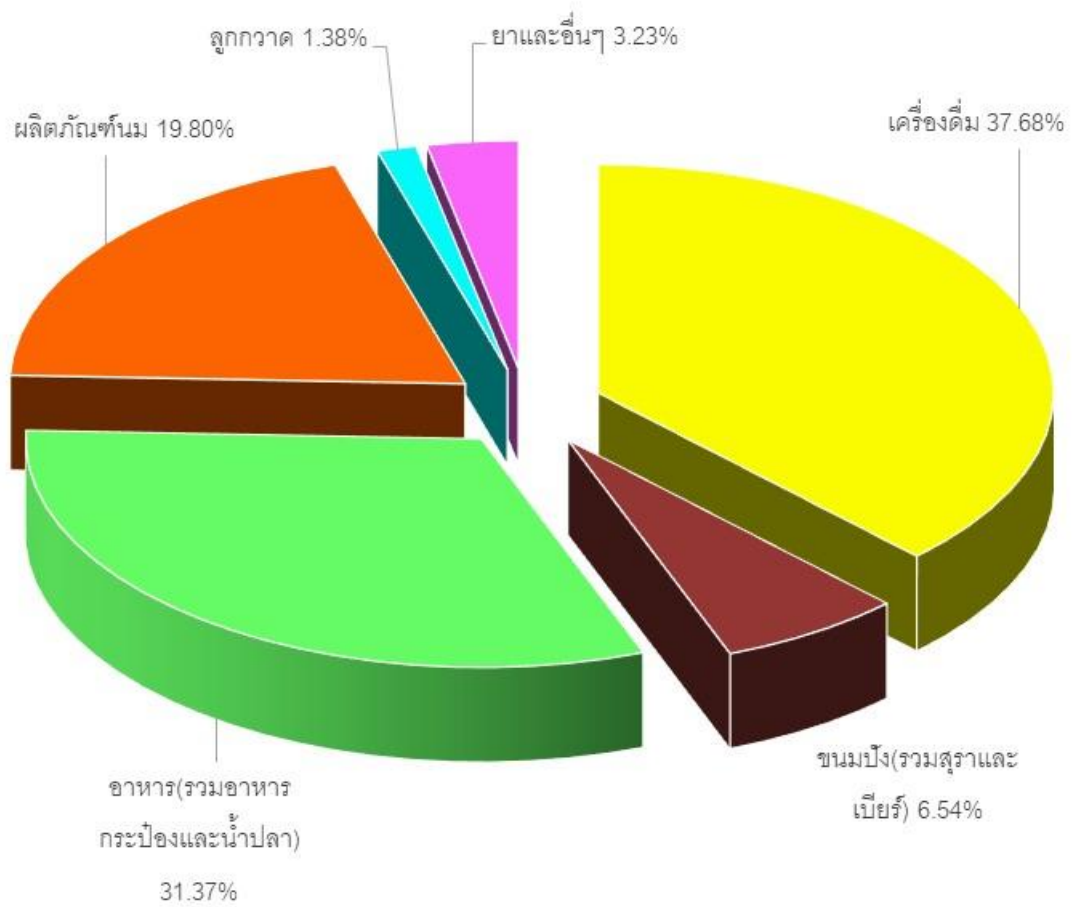
หน่วย : กระสอบ (100 กก.)

เดือน	จำหน่ายให้กับผู้บริโภคโดยอ้อม		เพิ่ม, ลด (%)
	ปี 2566	ปี 2567	
ตุลาคม	742,068.881	808,743.700	8.98
พฤศจิกายน	915,000.777	822,301.941	-10.13
ธันวาคม	776,829.403	712,092.980	-8.33
<b>รวมทั้งสิ้น</b>	<b>2,433,899.061</b>	<b>2,343,138.621</b>	<b>-3.73</b>

กราฟแสดงเปรียบเทียบปริมาณการจำหน่ายให้กับอุตสาหกรรม ระหว่างปี 2566 กับปี 2567



กราฟแสดงสัดส่วนจำหน่ายน้ำตาลทรายให้กับผู้บริโภคโดยอ้อม ในไตรมาสที่ 4  
ปี 2567 แยกตามประเภทอุตสาหกรรม



ภาคผนวก

**ตารางผนวกที่ 1 ปริมาณการจำหน่ายน้ำตาลทรายรวมชาวธรรมดาและชาวบริสุทธิ์ภายในประเทศ ตั้งแต่ปี 2558-2567**

หน่วย : กระสอบ (100 กก.)

เดือน	ปี 2558	ปี 2559	ปี 2560	ปี 2561	ปี 2562	ปี 2563	ปี 2564	ปี 2565	ปี 2566	ปี 2567
มกราคม	1,893,646.172	2,074,166.636	2,227,131.577	2,145,409.175	2,458,946.441	2,162,624.864	1,870,159.359	1,989,482.549	2,370,330.899	2,224,324.901
กุมภาพันธ์	1,803,368.647	2,082,995.400	2,123,537.794	2,116,785.135	2,032,887.247	2,059,608.717	1,875,264.922	1,839,409.651	1,753,687.219	2,036,840.055
มีนาคม	2,309,163.147	2,363,743.197	2,598,700.631	2,232,413.926	2,245,531.794	2,028,623.656	2,265,140.122	2,092,895.112	2,261,521.750	2,322,686.573
เมษายน	2,180,057.942	2,245,309.756	1,958,309.825	2,075,103.653	1,984,756.753	1,656,962.602	1,965,690.736	2,007,137.787	2,097,576.012	2,060,005.235
พฤษภาคม	1,973,419.562	2,374,737.797	2,294,090.370	2,027,957.458	2,344,552.579	1,692,649.374	1,724,085.613	2,002,701.032	2,489,970.076	2,209,189.790
มิถุนายน	2,073,716.383	2,091,794.345	2,143,597.432	1,980,863.061	1,839,061.635	1,846,393.851	1,876,653.279	2,092,549.830	2,161,301.726	1,919,806.211
กรกฎาคม	1,972,904.136	2,013,033.449	2,070,731.618	1,909,373.378	2,152,323.598	1,964,989.113	1,768,631.853	2,121,241.561	1,959,839.017	2,017,925.176
สิงหาคม	1,988,511.952	2,242,583.286	2,103,417.303	2,193,708.693	2,161,802.983	1,880,122.435	1,628,733.604	2,111,286.072	2,148,167.090	2,088,251.375
กันยายน	2,091,612.195	2,148,381.100	2,158,659.793	1,927,003.020	2,304,142.669	2,589,314.248	1,846,910.964	2,218,905.000	2,820,481.940	2,222,513.222
ตุลาคม	2,069,084.880	2,037,089.282	2,165,403.052	2,151,978.557	1,615,910.821	1,461,832.522	1,957,530.906	1,933,359.786	1,815,707.369	1,979,564.416
พฤศจิกายน	2,238,336.125	2,118,736.396	2,180,640.325	2,309,815.705	1,883,914.459	1,745,971.163	2,015,673.129	2,104,269.711	1,915,104.926	2,040,274.951
ธันวาคม	2,255,082.484	2,192,605.845	2,009,289.590	2,049,302.034	1,799,572.546	2,013,678.609	2,117,729.665	2,007,770.625	1,899,139.609	1,834,166.982
<b>รวมทั้งสิ้น</b>	<b>24,848,903.625</b>	<b>25,985,176.489</b>	<b>26,033,509.310</b>	<b>25,119,713.795</b>	<b>24,823,403.525</b>	<b>23,102,771.154</b>	<b>22,912,204.152</b>	<b>24,521,008.715</b>	<b>25,692,827.633</b>	<b>24,955,548.887</b>

หมายเหตุ ตัวเลขมีการเปลี่ยนแปลงเนื่องจากมีการยกเลิก กน.2

**ตารางผนวกที่ 2 ปริมาณการจำหน่ายน้ำตาลทรายรวมชาวธรรมดาและชาวบริษัทให้กับผู้บริโภคโดยตรง ตั้งแต่ปี 2558-2567**

เดือน	หน่วย : กระสอบ (100 กก.)											
	ปี 2558	ปี 2559	ปี 2560	ปี 2561	ปี 2562	ปี 2563	ปี 2564	ปี 2565	ปี 2566	ปี 2567		
มกราคม	1,061,418.163	1,105,893.493	1,152,162.472	1,212,010.118	1,389,009.671	1,231,087.008	1,129,225.714	1,098,719.893	1,431,743.406	1,408,104.779		
กุมภาพันธ์	940,515.140	1,127,304.007	1,097,436.204	1,168,363.079	1,041,079.651	1,269,010.741	1,091,135.691	987,027.291	983,207.697	1,189,656.579		
มีนาคม	1,202,899.770	1,221,265.739	1,225,617.950	1,150,902.831	1,252,007.782	1,135,604.353	1,296,438.162	1,117,633.693	1,305,041.710	1,325,828.534		
เมษายน	1,100,618.000	1,173,550.313	989,846.788	1,132,066.182	1,126,088.969	909,663.476	1,091,319.883	1,125,707.977	1,283,554.528	1,222,924.570		
พฤษภาคม	978,514.996	1,231,706.886	1,155,556.799	1,062,217.763	1,318,779.038	947,833.173	956,833.507	1,143,985.622	1,544,417.112	1,306,530.249		
มิถุนายน	1,080,692.001	1,101,080.998	1,080,257.019	1,022,560.653	1,037,966.698	1,092,251.571	1,067,287.712	1,205,662.084	1,230,324.972	1,113,715.948		
กรกฎาคม	983,793.574	1,092,585.483	1,070,969.300	1,088,553.919	1,340,442.520	1,182,060.569	1,009,364.247	1,253,752.902	1,152,936.811	1,223,666.252		
สิงหาคม	1,122,737.979	1,277,864.946	1,073,089.601	1,251,521.404	1,312,864.594	1,170,514.490	924,798.176	1,242,646.531	1,386,710.495	1,255,926.730		
กันยายน	1,115,048.613	1,120,806.663	1,070,868.598	1,123,484.371	1,423,715.212	1,636,807.491	1,123,394.590	1,366,772.999	1,703,755.952	1,363,848.072		
ตุลาคม	1,106,219.433	1,103,490.973	1,121,629.291	1,248,183.493	881,758.040	852,071.540	1,140,125.936	1,185,250.030	1,073,638.488	1,170,820.716		
พฤศจิกายน	1,186,708.829	1,101,973.861	1,121,812.201	1,323,094.988	975,470.633	1,032,863.566	1,143,635.288	1,276,735.710	1,000,104.149	1,217,973.010		
ธันวาคม	1,155,085.632	1,100,589.376	1,025,713.919	1,156,824.634	1,026,384.929	1,134,415.737	1,235,821.166	1,167,440.759	1,122,310.206	1,122,074.002		
<b>รวมทั้งสิ้น</b>	<b>13,034,252.130</b>	<b>13,758,112.738</b>	<b>13,184,960.142</b>	<b>13,939,783.435</b>	<b>14,125,567.737</b>	<b>13,594,183.715</b>	<b>13,209,380.072</b>	<b>14,171,335.490</b>	<b>15,217,745.526</b>	<b>14,921,069.441</b>		

**ตารางผนวกที่ 3 ปริมาณการจำหน่ายน้ำตาลทรายรวมชาวธรรมดาและชาวบริสุทธีให้กับผู้บริโภคโดยอ้อม ตั้งแต่ปี 2558-2567**

หน่วย : กระสอบ (100 กก.)

เดือน	ปี 2558	ปี 2559	ปี 2560	ปี 2561	ปี 2562	ปี 2563	ปี 2564	ปี 2565	ปี 2566	ปี 2567
มกราคม	832,228.009	968,273.143	1,074,969.105	933,399.057	1,069,936.770	931,537.856	740,933.645	890,762.656	938,587.493	816,220.122
กุมภาพันธ์	862,853.507	955,691.393	1,026,101.590	948,422.056	991,807.596	790,597.976	784,129.231	852,382.360	770,479.522	847,183.476
มีนาคม	1,106,263.377	1,142,477.458	1,373,082.681	1,081,511.095	993,524.012	893,019.303	968,701.960	975,261.419	956,480.040	996,858.039
เมษายน	1,079,439.942	1,071,759.443	968,463.037	943,037.471	858,667.784	747,299.126	874,370.853	881,429.810	814,021.484	837,080.665
พฤษภาคม	994,904.566	1,143,030.911	1,138,533.571	965,739.695	1,025,773.541	744,816.201	767,252.106	858,715.410	945,552.964	902,659.541
มิถุนายน	993,024.382	990,713.347	1,063,340.413	958,302.408	801,094.937	754,142.280	809,365.567	886,887.746	930,976.754	806,090.263
กรกฎาคม	989,110.562	920,447.966	999,762.318	820,819.459	811,881.078	782,928.544	759,267.606	867,488.659	806,902.206	794,258.924
สิงหาคม	865,773.973	964,718.340	1,030,327.702	942,187.289	848,938.389	709,607.945	703,935.428	868,639.541	761,456.595	832,324.645
กันยายน	976,563.582	1,027,574.437	1,087,791.195	803,518.649	880,427.457	952,506.757	723,516.374	852,132.001	1,116,725.988	858,665.150
ตุลาคม	962,865.447	933,598.310	1,043,773.761	903,795.064	734,152.781	609,760.982	817,404.970	748,109.756	742,068.881	808,743.700
พฤศจิกายน	1,051,627.296	1,016,762.534	1,058,828.123	986,720.717	908,443.826	713,107.597	872,037.841	827,534.001	915,000.777	822,301.941
ธันวาคม	1,099,996.852	1,092,016.469	983,575.672	892,477.400	773,187.617	879,262.872	881,908.499	840,329.866	776,829.403	712,092.980
<b>รวมทั้งสิ้น</b>	<b>11,814,651.495</b>	<b>12,227,063.751</b>	<b>12,848,549.168</b>	<b>11,179,930.360</b>	<b>10,697,835.788</b>	<b>9,508,587.439</b>	<b>9,702,824.080</b>	<b>10,349,673.225</b>	<b>10,475,082.107</b>	<b>10,034,479.446</b>

หมายเหตุ ตัวเลขมีการเปลี่ยนแปลงเนื่องจากการยกเลิก หนึ่งสี่ออนุญาตขนย้ายน้ำตาลทรายภายในประเทศ (กน.2)

ตารางผนวกที่ 4 ปริมาณการจำหน่ายน้ำตาลทรายให้กับผู้บริโภครายและผู้บริโภคโดยอ้อม  
ตั้งแต่ปี 2553 - 2567

หน่วย : กระสอบ (100 กก.)

ปีจำหน่าย	ปริมาณจำหน่าย			สัดส่วนปริมาณการจำหน่าย	
	ผู้บริโภคราย	ผู้บริโภครายอ้อม	รวม	ผู้บริโภคราย	ผู้บริโภครายอ้อม
2553	11,727,823.098	9,848,106.170	21,575,929.268	54.36	45.64
2554	13,165,697.649	10,289,777.770	23,455,475.419	56.13	43.87
2555	14,045,070.898	10,573,921.700	24,618,992.598	57.05	42.95
2556	14,179,483.720	10,409,452.790	24,588,936.510	57.67	42.33
2557	13,607,234.040	11,050,400.257	24,657,634.297	55.18	44.82
2558	13,034,252.130	11,814,651.495	24,848,903.625	52.45	47.55
2559	13,758,112.738	12,227,063.751	25,985,176.489	52.95	47.05
2560	13,184,960.142	12,848,549.168	26,033,509.310	50.65	49.35
2561	13,939,783.435	11,179,930.360	25,119,713.795	55.49	44.51
2562	14,125,567.737	10,697,835.788	24,823,403.525	56.90	43.10
2563	13,594,183.715	9,508,587.439	23,102,771.154	58.84	41.16
2564	13,209,380.072	9,702,824.080	22,912,204.152	57.65	42.35
2565	14,171,335.490	10,349,673.225	24,521,008.715	57.79	42.21
2566	15,217,745.526	10,475,082.107	25,692,827.633	59.23	40.77
2567	14,921,069.441	10,034,479.446	24,955,548.887	59.79	40.21

ตารางผนวกที่ 5 ปริมาณการจำหน่ายน้ำตาลทรายให้กับผู้บริโภครายในประเทศ  
ชาวธรรมดาและชาวบริสุทธ์ ตั้งแต่ปี 2553 - 2567

หน่วย : กระสอบ (100 กก.)

ปีจำหน่าย	ปริมาณจำหน่าย			สัดส่วนปริมาณจำหน่าย	
	ชาวธรรมดา	ชาวบริสุทธ์	รวม	ชาวธรรมดา	: ชาวบริสุทธ์
2553	11,727,823.098	9,848,106.17	21,575,929.268	54.36	: 45.64
2554	15,649,438.723	7,806,036.696	23,455,475.419	66.72	: 33.28
2555	16,476,391.080	8,142,601.518	24,618,992.598	66.93	: 33.07
2556	15,306,985.620	9,281,950.890	24,588,936.510	62.25	: 37.75
2557	14,738,860.694	9,918,773.603	24,657,634.297	59.77	: 40.23
2558	14,638,723.374	10,210,180.251	24,848,903.625	58.91	: 41.09
2559	15,585,081.988	10,400,094.501	25,985,176.489	59.98	: 40.02
2560	15,201,352.407	10,832,156.903	26,033,509.310	58.39	: 41.61
2561	15,172,294.127	9,947,419.668	25,119,713.795	60.40	: 39.60
2562	15,691,704.942	9,131,698.583	24,823,403.525	63.21	: 36.79
2563	15,312,105.094	7,790,666.060	23,102,771.154	66.28	: 33.72
2564	15,551,705.428	7,360,498.724	22,912,204.152	67.88	: 32.12
2565	16,685,312.410	7,835,696.305	24,521,008.715	68.04	: 31.96
2566	18,152,669.742	7,540,157.891	25,692,827.633	70.65	: 29.35
2567	16,988,095.015	7,967,453.873	24,955,548.888	68.07	: 31.93



ตารางผนวกที่ 6 ปริมาณการจำหน่ายน้ำตาลทรายให้กับผู้บริโภคร้อยละร้อย แยกตามประเภทอุตสาหกรรม  
ตั้งแต่ปี 2553- 2567

หน่วย : กระสอบ (100 กก.)

ปริมาณการจำหน่ายให้กับผู้บริโภคร้อยละร้อย							
ปีจำหน่าย	เครื่องต้ม	ขนมปัง(รวมสุราและเบียร์)	อาหาร(รวมอาหารกระป๋องและน้ำปลา)	ผลิตภัณฑ์นม	ลูกกวาด	ยาและอื่นๆ	รวม
2553	4,478,137.430	243,405.960	2,588,975.430	1,967,530.550	329,836.300	240,220.500	9,848,106.170
2554	4,722,120.390	277,310.870	2,729,905.350	2,015,341.870	231,997.430	313,101.860	10,289,777.770
2555	5,214,686.290	287,101.710	2,725,787.940	1,889,493.070	247,462.690	209,390.000	10,573,921.700
2556	4,971,923.250	301,664.960	2,499,551.880	2,140,363.610	249,131.700	246,817.390	10,409,452.790
2557	5,119,488.918	342,327.074	2,792,127.104	2,274,235.537	246,796.556	275,425.068	11,050,400.257
2558	5,312,719.713	331,764.153	3,138,676.861	2,503,037.327	229,153.241	299,300.200	11,814,651.495
2559	5,395,254.250	360,786.648	3,344,038.653	2,638,436.517	187,473.153	301,074.530	12,227,063.751
2560	5,822,246.794	405,264.193	3,524,706.951	2,560,059.996	216,343.221	319,928.013	12,848,549.168
2561	4,932,458.827	314,163.483	2,930,872.923	2,481,554.333	235,655.698	285,224.986	11,179,930.250
2562	5,146,310.176	335,722.510	2,398,738.393	2,078,340.074	188,232.962	550,491.673	10,697,835.788
2563	4,090,567.881	481,365.006	2,430,052.776	1,954,512.267	145,414.715	406,674.794	9,508,587.439
2564	4,025,252.196	577,180.181	2,726,312.777	1,823,983.084	147,441.493	402,654.349	9,702,824.080
2565	4,271,349.526	586,047.467	2,990,550.290	1,902,419.575	150,565.021	448,741.346	10,349,673.225
2566	4,353,733.629	541,439.931	3,160,663.435	1,742,816.967	154,808.533	521,619.612	10,475,082.107
2567	3,960,618.878	693,619.398	2,914,316.526	1,849,109.296	144,533.598	472,281.752	10,034,479.448

หมายเหตุ ตัวเลขมีการเปลี่ยนแปลงเนื่องจาก มีการยกเลิก หนังสืออนุญาตขนย้ายน้ำตาลทรายภายในประเทศ (กน.2)

ตารางผนวกที่ 7 ปริมาณการจำหน่ายน้ำตาลทรายให้กับผู้บริโภคโดยอ้อม แยกตามประเภทอุตสาหกรรม ปี 2567  
รายเดือน

หน่วย : กระสอบ (100 กก.)

ปริมาณการจำหน่ายให้กับผู้บริโภคโดยอ้อม							
เดือน	เครื่องดื่ม	ขนมปัง(รวมสุรา และเบียร์)	อาหาร(รวมอาหาร กระป๋องและน้ำปลา)	ผลิตภัณฑ์นม	ลูกกวาด	ยาและอื่นๆ	รวม
มกราคม	319,718.161	70,804.343	202,773.123	158,025.573	10,544.468	54,354.454	816,220.122
กุมภาพันธ์	343,990.311	60,609.624	238,832.109	136,801.332	11,483.755	55,466.345	847,183.476
มีนาคม	420,476.636	62,893.305	278,755.868	154,520.611	13,188.755	67,022.866	996,858.041
เมษายน	371,299.669	53,531.561	208,247.421	144,009.637	14,350.755	45,641.623	837,080.666
พฤษภาคม	368,593.286	62,632.244	256,356.777	162,588.129	11,103.755	41,385.351	902,659.542
มิถุนายน	327,044.795	53,758.518	227,801.738	150,235.759	11,247.509	36,001.943	806,090.262
กรกฎาคม	295,459.390	57,887.771	239,607.034	154,351.648	12,348.586	34,604.495	794,258.924
สิงหาคม	304,681.064	63,809.575	264,247.448	153,415.535	12,306.172	33,864.851	832,324.645
กันยายน	326,382.118	54,550.950	262,560.892	171,317.725	15,620.500	28,232.966	858,665.151
ตุลาคม	317,622.137	68,455.602	230,149.000	155,851.533	13,367.172	23,298.258	808,743.702
พฤศจิกายน	303,384.520	45,465.046	271,051.797	163,411.816	10,403.586	28,585.178	822,301.943
ธันวาคม	261,966.791	39,220.860	233,933.322	144,579.997	8,568.586	23,823.425	712,092.981
รวม	3,960,618.878	693,619.399	2,914,316.529	1,849,109.295	144,533.599	472,281.755	10,034,479.455
ธรรมดา	2,061,787.661	491,111.048	2,124,840.211	1,676,804.680	141,292.968	255,411.549	6,751,248.117
ปริสุทธิ์	1,898,831.217	202,508.350	789,476.317	172,304.616	3,240.630	216,870.204	3,283,231.334

หมายเหตุ ตัวเลขมีการเปลี่ยนแปลงเนื่องจาก มีการยกเลิก หนังสืออนุญาตขนย้ายน้ำตาลทรายภายในประเทศ (กน.2)

ตารางผนวกที่ 8 ปริมาณการจำหน่ายน้ำตาลทรายขาวธรรมดาและบริสุทธิ์เพื่อบริโภคภายในประเทศ ปี 2563 - 2567

รายเดือน

เดือน	2563		2564		2565		2566		2567	
	ขาวธรรมดา	ขาวบริสุทธิ์	ขาวธรรมดา	ขาวบริสุทธิ์	ขาวธรรมดา	ขาวบริสุทธิ์	ขาวธรรมดา	ขาวบริสุทธิ์	ขาวธรรมดา	ขาวบริสุทธิ์
มกราคม	1,453,774.504	708,850.360	1,279,782.664	590,376.695	1,340,544.475	648,938.074	1,709,891.168	660,439.733	1,543,790.382	680,534.519
กุมภาพันธ์	1,384,854.835	674,753.882	1,292,028.842	583,236.080	1,213,616.316	625,793.335	1,183,373.226	570,313.993	1,373,606.979	663,233.076
มีนาคม	1,241,629.287	786,994.369	1,513,106.926	752,033.196	1,366,533.516	726,361.596	1,606,024.730	655,497.020	1,530,825.310	791,861.263
เมษายน	1,104,335.881	552,626.721	1,294,621.946	671,068.790	1,331,021.118	676,116.669	1,528,408.280	569,167.731	1,358,274.264	701,730.971
พฤษภาคม	1,079,555.557	613,093.817	1,137,511.307	586,574.306	1,360,733.389	641,967.643	1,839,488.243	650,481.833	1,477,267.505	731,922.285
มิถุนายน	1,219,092.258	627,301.593	1,264,399.381	612,253.898	1,434,224.948	658,324.881	1,502,632.099	658,669.627	1,295,861.565	623,944.646
กรกฎาคม	1,315,087.254	649,901.859	1,185,401.439	583,230.414	1,422,502.493	698,739.068	1,360,870.564	598,968.453	1,361,253.791	656,671.385
สิงหาคม	1,293,064.422	587,058.013	1,147,389.204	481,344.400	1,520,735.077	590,550.995	1,533,394.590	614,772.500	1,429,316.702	658,934.673
กันยายน	1,842,502.609	746,811.639	1,315,776.919	531,134.045	1,591,448.811	627,456.189	2,056,427.092	764,054.848	1,510,296.831	712,216.391
ตุลาคม	898,208.557	563,623.965	1,328,253.271	629,277.635	1,404,413.544	528,946.242	1,243,335.893	572,371.476	1,402,556.954	577,007.462
พฤศจิกายน	1,175,786.384	570,184.779	1,369,931.565	645,741.564	1,389,870.201	714,399.510	1,305,940.074	609,164.852	1,444,583.349	595,691.602
ธันวาคม	1,304,213.546	709,465.063	1,423,501.964	694,227.701	1,309,668.522	698,102.103	1,282,883.784	616,255.825	1,260,461.383	573,705.599
รวมทั้งสิ้น	15,312,105.094	7,790,666.060	15,551,705.428	7,360,498.724	16,685,312.410	7,835,696.305	18,152,669.742	7,540,157.891	16,988,095.015	7,967,453.872

หน่วย : กระสอบ (100 กก.)

ตารางผนวกที่ 9 ปริมาณการจำหน่ายน้ำตาลทรายเพื่อบริโภคภายในประเทศ  
ตั้งแต่เดือน ม.ค. - ธ.ค. 2567 แยกตามเครื่องบริษัท

หน่วย : กระสอบ (100 กก.)

เครื่องบริษัท	มกราคม		กุมภาพันธ์		มีนาคม	
	ธรรมดา	บริสุทธิ์	ธรรมดา	บริสุทธิ์	ธรรมดา	บริสุทธิ์
<u>โคราช</u>						
สุรินทร์	8,628.500	759.579	12,881.250	3,043.532	15,974.500	872.060
อุตสาหกรรมโคราช	148,482.586	36,137.500	109,565.985	6,726.000	86,471.328	33,378.500
รวม	157,111.086	36,897.079	122,447.235	9,769.532	102,445.828	34,250.560
<u>ไทยรุ่งเรือง</u>						
ไทยรุ่งเรือง	36,140.565	46,293.279	46,528.691	47,242.986	53,086.250	70,972.452
อุตสาหกรรมบ้านไร่	11,250.000	36,527.977	18,064.000	34,213.178	25,722.000	47,443.390
สหการ	12,987.500	3.000	8,397.000	0.000	8,320.500	0.000
พิชณโลก	13,144.812	7,750.500	16,449.744	17,261.000	30,386.502	26,326.250
ไทยรุ่งเรือง (สน)	0.250	0.000	0.000	0.000	0.000	0.000
รวม	73,523.127	90,574.756	89,439.435	98,717.164	117,515.252	144,742.092
<u>ไทยอุตสาหกรรม</u>						
ไทยอุตสาหกรรม	17,012.208	14,128.000	16,315.654	14,394.250	13,710.505	12,140.000
สระบุรี	46,650.236	20,412.001	49,172.276	21,527.318	44,898.287	41,235.347
สระบุรี (ลบ)	26,718.058	330.000	10,644.493	0.000	10,580.699	0.000
ไทยอุตสาหกรรม (เพชรบูรณ์)	17,236.546	0.000	7,379.689	0.000	11,726.851	0.000
รวม	107,617.048	34,870.001	83,512.112	35,921.568	80,916.341	53,375.347
<u>ท่ามะกา</u>						
ท่ามะกา	2,310.000	580.000	8,480.000	0.000	10,081.500	160.000
นิวกิ่งไทย	56,544.552	13,309.000	64,749.428	6,192.500	86,355.324	16,606.000
นิวกิ่งสันหล้า	0.000	0.000	0.000	0.000	0.000	0.000
ขอนแก่น	54,773.096	150.000	48,017.744	9,320.000	47,623.323	13,900.000
ขอนแก่น (วังสะพุง)	35,352.379	3,437.500	4,845.080	700.000	5,661.978	360.000
รวม	148,980.028	17,476.500	126,092.253	16,212.500	149,722.125	31,026.000
<u>ไทยเอกลักษณ์</u>						
ไทยเอกลักษณ์	6,694.655	3,375.000	10,887.251	7,200.000	8,698.778	4,925.500
เกษตรไทย (รวมผล)	3,140.500	7,392.000	19,001.000	4,647.000	21,215.000	1,094.000
เกษตรไทยอินเตอร์ฯ	80,617.153	40,987.771	60,506.121	59,199.994	75,934.500	51,138.219
รวม	90,452.308	51,754.771	90,394.371	71,046.994	105,848.278	57,157.719

หน่วย : กระสอบ (100 กก.)

เครือบริษัท	มกราคม		กุมภาพันธ์		มีนาคม	
	ธรรมดา	บริสุทธิ	ธรรมดา	บริสุทธิ	ธรรมดา	บริสุทธิ
<u>มิตรผล</u>						
มิตรผล (กาฬสินธุ์)	26,782.022	291.000	18,422.512	150.000	44,835.120	29,253.167
สิงห์บุรี	24,570.000	6,770.000	20,710.000	2,650.000	22,607.500	4,040.000
มิตรผล	104,574.783	225,837.932	94,317.600	203,505.220	84,426.491	204,033.018
รวมเกษตรกร (ชก)	76,216.331	33,364.750	62,496.850	41,412.250	80,715.152	49,706.250
รวมเกษตรกร (ชย)	29,532.000	64,098.980	31,757.500	60,626.920	33,942.000	37,752.860
รวมเกษตรกร (มิตรภูหลวง)	3,368.353	52.500	4,572.834	102.500	4,677.116	0.000
มิตรผล (อจ)	0.000	360.400	0.000	25.000	0.000	0.000
มิตรผล (เกษตรสมบูรณ์)	0.000	0.000	0.000	0.000	0.000	0.000
รวม	265,043.488	330,775.562	232,277.296	308,471.890	271,203.379	324,785.295
<u>กลุ่มสหกรณ์บุรี</u>						
ทิพย์กำแพงเพชร	49,999.750	19,841.500	46,083.500	18,494.000	51,076.500	12,401.000
ทิพย์สุโขทัย (อุดรดิตถ์)	7,477.491	5,545.500	12,681.036	17,710.000	24,414.983	19,089.500
สหกรณ์บุรี	0.000	0.000	0.000	0.000	0.000	0.000
รวม	57,477.241	25,387.000	58,764.536	36,204.000	75,491.483	31,490.500
<u>วังขนาย</u>						
ชัยมงคล	15,652.871	0.000	5,977.000	0.000	7,437.732	0.000
วังขนาย(มหาวัง)	4,611.797	0.000	8,078.123	0.000	12,490.055	0.000
ที.เอ็น.	28,578.798	0.000	26,924.886	29.997	29,618.424	0.000
อ่างเวียง (ราชสีมา)	59,012.785	120.000	38,629.967	240.000	38,178.095	120.000
รวม	107,856.251	120.000	79,609.976	269.997	87,724.305	120.000
<u>ราชบุรี</u>						
ราชบุรี	28,216.000	2,287.500	27,057.000	1,060.000	23,617.000	1,960.000
ราชบุรี (กาญจนบุรี)	349.161	0.000	638.466	0.000	194.533	0.000
รวม	28,565.161	2,287.500	27,695.466	1,060.000	23,811.533	1,960.000
<u>ไทยกาญจนบุรี</u>						
ไทยกาญจนบุรี	45,032.500	0.000	47,653.500	0.000	48,352.000	0.000
ไทยกาญจนบุรี (อุตร)	2,508.275	1.000	4,038.242	0.000	5,203.352	0.000
รวม	47,540.775	1.000	51,691.742	0.000	53,555.352	0.000

หน่วย : กระสอบ (100 กก.)

เครือบริษัท	มกราคม		กุมภาพันธ์		มีนาคม	
	ธรรมดา	บริสุทธิ์	ธรรมดา	บริสุทธิ์	ธรรมดา	บริสุทธิ์
<b>ระยอง</b>						
ระยอง	1,550.110	0.000	7,000.005	0.000	8,621.725	0.000
ระยอง (ชย)	17,670.780	0.000	12,859.770	0.000	16,229.160	0.000
รวม	19,220.890	0.000	19,859.775	0.000	24,850.885	0.000
<b>ตะวันออก</b>						
ตะวันออก	104,395.687	7,075.000	100,547.286	5,242.841	96,572.840	6,720.500
น้ำตาลอ้อยตะวันออก (วังสมบูรณ์)	0.000	0.000	0.000	0.000	0.000	0.000
รวม	104,395.687	7,075.000	100,547.286	5,242.841	96,572.840	6,720.500
<b>บุรีรัมย์</b>						
บุรีรัมย์	49,772.768	43,818.250	62,383.964	41,863.500	64,847.660	45,542.750
น้ำตาลบุรีรัมย์(สีคิ้ว)	0.000	60.500	0.000	0.000	0.000	0.000
รวม	49,772.768	43,878.750	62,383.964	41,863.500	64,847.660	45,542.750
<b>อิสระ</b>						
อุตสาหกรรมน้ำตาลอีสาน	7,475.500	0.000	12,940.000	0.000	18,470.000	0.000
กำแพงเพชร	9,653.000	0.000	9,785.000	0.000	10,280.000	0.000
นครเพชร	50,732.426	1,300.500	48,342.457	695.000	51,371.332	380.000
ประจวบอุตสาหกรรม	22,081.000	510.000	5,305.000	275.000	4,522.500	545.000
มิตรเกษตร	15,735.500	0.000	19,613.500	0.000	15,329.500	0.000
บ้านโป่ง	7,852.620	0.000	13,613.500	371.000	11,460.000	0.000
ปราณบุรี	13,711.000	650.000	13,139.000	350.000	10,958.500	1,240.000
สหเรือง	36,392.493	0.000	29,977.082	0.000	29,540.791	0.000
บุรีรัมย์	52,169.531	0.100	15,912.177	0.090	34,900.443	0.000
มิตรเกษตรอุทัย	31,345.000	0.000	21,328.500	0.000	33,091.000	0.000
เริ่มอุดม	16,453.000	8.500	20,545.000	13.500	3,110.000	10.000
เอราวัณ	9,490.500	0.000	11,410.500	7.000	45,680.500	0.000
เกษตรผล	13,142.955	31,532.500	6,979.819	29,002.500	7,605.485	28,789.500
ไทยรุ่งเรืองเพิ่มพูน	0.000	5,435.000	0.000	7,739.000	0.000	29,726.000
รวม	286,234.526	39,436.600	228,891.535	38,453.090	276,320.050	60,690.500
รวมทั้งสิ้น	1,543,790.382	680,534.519	1,373,606.979	663,233.076	1,530,825.310	791,861.263

หน่วย : กระสอบ (100 กก.)

เครือบริษัท	เมษายน		พฤษภาคม		มิถุนายน	
	ธรรมดา	บริสุทธ์	ธรรมดา	บริสุทธ์	ธรรมดา	บริสุทธ์
<u>โคราช</u>						
สุรินทร์	13,128.250	2,235.781	25,240.500	1,313.714	30,767.750	1,240.008
อุตาทโคราช	88,852.027	21,382.500	88,139.356	42,461.000	84,669.501	15,991.136
รวม	101,980.277	23,618.281	113,379.856	43,774.714	115,437.251	17,231.144
<u>ไทยรุ่งเรือง</u>						
ไทยรุ่งเรือง	49,973.325	65,644.045	54,963.630	59,007.190	55,061.200	54,912.013
อุตาทน้ำตาลบ้านไร่	19,042.000	33,742.705	19,540.250	38,454.563	405.000	19,340.823
สหการ	8,372.000	0.000	5,986.500	177.000	4,977.500	0.000
พิชญโลก	22,507.584	15,261.500	50,056.673	17,636.000	21,055.242	17,567.250
ไทยรุ่งเรือง (สน)	0.000	0.000	0.000	0.000	0.000	0.000
รวม	99,894.909	114,648.251	130,547.053	115,274.754	81,498.942	91,820.086
<u>ไทยอุตาท</u>						
ไทยอุตาทสาหกรรม	15,298.022	12,118.250	10,080.250	13,197.750	16,222.943	16,341.250
สระบุรี	45,702.206	28,949.106	32,889.025	35,751.405	36,839.018	33,897.465
สระบุรี (ลบ)	14,949.379	0.000	6,728.592	0.000	5,561.841	0.000
ไทยอุตาทสาหกรรม (เพชรบูรณ์)	11,095.721	0.000	19,651.527	0.000	16,716.936	0.000
รวม	87,045.328	41,067.356	69,349.394	48,949.155	75,340.737	50,238.715
<u>ท่ามะกา</u>						
ท่ามะกา	4,810.500	960.000	33,869.556	1,970.000	58,003.593	3,782.500
นิวกุงไทย	89,506.110	12,998.500	48,461.582	9,135.000	21,085.000	2,478.250
นิวกวางสู้นหลี	0.000	0.000	0.000	0.000	0.000	0.000
ขอนแก่น	46,908.598	7,540.000	57,283.767	7,520.000	44,798.829	9,640.000
ขอนแก่น (วังสะพุง)	5,038.521	0.000	9,119.718	0.000	18,197.212	0.000
รวม	146,263.728	21,498.500	148,734.622	18,625.000	142,084.634	15,900.750
<u>ไทยเอกลักษณ์</u>						
ไทยเอกลักษณ์	9,846.525	3,244.000	6,837.116	3,946.000	14,994.448	22,648.039
เกษตรไทย (รวมผล)	9,830.500	3,968.000	13,165.000	3,125.000	13,493.500	5,388.000
เกษตรไทยอินเตอร์ฯ	104,400.086	73,257.124	159,030.393	95,467.614	123,755.966	59,858.719
รวม	124,077.111	80,469.124	179,032.509	102,538.614	152,243.913	87,894.757

หน่วย : กระสอบ (100 กก.)

เครือบริษัท	เมษายน		พฤษภาคม		มิถุนายน	
	ธรรมดา	บริสุทธ์	ธรรมดา	บริสุทธ์	ธรรมดา	บริสุทธ์
<u>มิตรผล</u>						
มิตรผล (กาฬสินธุ์)	88,995.078	156,333.690	41,389.444	5,935.349	47,574.024	217.268
สิงห์บุรี	14,877.000	3,200.000	30,835.000	6,210.000	24,535.000	4,280.000
มิตรผล	11,062.878	54,468.079	7,354.321	98,971.276	5,275.833	39,831.567
รวมเกษตรกร (ขก)	69,460.459	38,219.750	60,340.827	36,606.851	22,820.976	2,632.940
รวมเกษตรกร (ขย)	27,449.000	25,496.680	39,087.288	38,272.910	23,328.788	35,550.920
รวมเกษตรกร (มิตรภูหลวง)	3,358.818	22.500	26,721.742	30,117.113	63,988.655	62,791.750
มิตรผล (อจ)	0.000	0.000	8,180.000	45,687.000	3,690.000	89,310.500
มิตรผล (เกษตรกรสมบูรณ์)	0.00	0.00	0.00	0.00	0.00	0.00
รวม	215,203.233	277,740.699	213,908.622	261,800.499	191,213.276	234,614.945
<u>กลุ่มสุพรรณบุรี</u>						
ทิพย์กำแพงเพชร	49,085.000	11,401.500	45,272.500	14,341.000	52,897.500	10,754.500
ทิพย์สุโขทัย (อุตรดิตถ์)	20,077.164	14,797.500	20,746.829	19,755.000	16,591.694	15,424.750
สุพรรณบุรี	0.000	0.000	0.000	0.000	0.000	0.000
รวม	69,162.164	26,199.000	66,019.329	34,096.000	69,489.194	26,179.250
<u>วังขนาย</u>						
รีไฟน์ชัยมงคล	5,173.000	0.000	2,795.732	0.000	2,182.572	0.000
วังขนาย(มหาวัง)	7,053.896	0.000	9,335.141	0.000	7,746.609	0.000
ที.เอ็น.	16,957.336	0.000	13,926.824	0.000	14,460.563	0.000
อ่างเวียง (ราชสีมา)	36,854.019	120.000	61,587.819	180.000	43,770.726	240.000
รวม	66,038.250	120.000	87,645.516	180.000	68,160.469	240.000
<u>ราชบุรี</u>						
ราชบุรี	9,832.000	3,820.000	12,172.500	2,120.000	5,637.500	3,160.000
ราชบุรี (กาญจนบุรี)	13,295.787	0.000	12,868.468	160.000	11,437.778	15.000
รวม	23,127.787	3,820.000	25,040.968	2,280.000	17,075.278	3,175.000
<u>ไทยกาญจนบุรี</u>						
ไทยกาญจนบุรี	46,330.000	0.000	46,890.000	0.000	36,690.000	0.000
ไทยกาญจนบุรี (อุตร)	2,235.290	0.000	2,818.532	0.000	0.000	0.000
รวม	48,565.290	0.000	49,708.532	0.000	36,690.000	0.000



หน่วย : กระสอบ (100 กก.)

เครื่องบริษัท	เมษายน		พฤษภาคม		มิถุนายน	
	ธรรมดา	บริสุทธ์	ธรรมดา	บริสุทธ์	ธรรมดา	บริสุทธ์
<u>ระยอง</u>						
ระยอง	16,643.230	0.000	13,827.325	0.000	6,502.845	0.000
ระยอง (ชย)	3,807.210	0.000	10,694.425	0.000	8,232.145	0.000
รวม	20,450.440	0.000	24,521.750	0.000	14,734.990	0.000
<u>ตะวันออก</u>						
ตะวันออก	58,410.673	6,958.500	47,938.613	3,602.500	56,499.570	6,527.000
น้ำตาลอ้อยตะวันออก (วังสมบูรณ์)	0.000	0.000	0.000	0.000	0.000	0.000
รวม	58,410.673	6,958.500	47,938.613	3,602.500	56,499.570	6,527.000
<u>บุรี</u>						
บุรี	56,585.995	47,135.400	60,303.848	54,983.750	58,231.005	40,799.500
น้ำตาลบุรี(สีคิ้ว)	0.000	0.000	0.000	0.000	0.000	0.000
รวม	56,585.995	47,135.400	60,303.848	54,983.750	58,231.005	40,799.500
<u>อิสระ</u>						
อุตสาหกรรมน้ำตาลอีสาน	10,180.000	0.000	17,835.000	0.000	11,280.000	0.000
กำแพงเพชร	6,720.000	0.000	8,470.000	0.000	6,820.000	0.000
นครเพชร	44,051.980	330.000	51,103.445	80.000	44,770.751	245.250
ประจวบอุตา	6,584.500	460.000	3,981.000	401.000	5,924.000	185.000
มิตรเกษตร	13,377.500	46.500	13,709.000	0.000	12,682.500	0.000
บ้านโป่ง	11,040.000	0.000	12,582.500	0.000	5,562.500	0.000
ปราณบุรี	8,041.000	1,060.000	0.000	850.000	320.000	825.000
สหเรือง	34,116.982	0.000	32,228.671	0.000	19,775.618	0.000
บุรีรัมย์	28,782.138	0.000	41,965.161	130.800	51,401.951	6,969.250
มิตรเกษตรอุทัย	32,652.000	0.000	6,161.500	0.000	9,216.000	0.000
เริ่มอุดม	7,360.000	21.000	16,845.000	31.000	9,590.000	0.000
เอราวัณ	33,809.000	0.000	51,887.500	0.000	32,345.500	0.000
เกษตรผล	4,753.979	25,417.000	4,368.118	35,489.000	7,473.4870	34,047.5000
ไทยรุ่งเรืองเพิ่มพูน	0.000	31,121.360	0.000	8,835.500	0.000	7,051.500
รวม	241,469.080	58,455.860	261,136.895	45,817.300	217,162.307	49,323.500
รวมทั้งสิ้น	1,358,274.264	701,730.971	1,477,267.505	731,922.285	1,295,861.565	623,944.646

หน่วย : กระสอบ (100 กก.)

เครือบริษัท	กรกฎาคม		สิงหาคม		กันยายน	
	ธรรมดา	บริสุทธ์	ธรรมดา	บริสุทธ์	ธรรมดา	บริสุทธ์
<u>โคราช</u>						
สุรินทร์	41,400.500	1,505.715	14,321.500	1,062.230	13,767.250	1,646.161
อุตาโคราช	71,523.509	16,241.000	89,125.437	18,491.813	70,725.691	23,386.500
รวม	112,924.009	17,746.715	103,446.937	19,554.043	84,492.941	25,032.661
<u>ไทยรุ่งเรือง</u>						
ไทยรุ่งเรือง	46,698.956	57,903.422	46,677.766	47,654.098	16,490.581	21,739.440
อุตาทน้ำตาลบ้านไร่	1,011.500	19,240.332	491.000	16,982.578	9,499.750	28,323.346
สหการ	11,897.000	0.000	5,247.000	0.000	7,612.000	0.000
พิชญโลก	20,780.431	20,340.500	34,155.808	20,216.000	38,840.588	11,650.750
ไทยรุ่งเรือง (สน)	0.000	0.000	7,610.870	0.000	50,743.136	34,439.835
รวม	80,387.887	97,484.254	94,182.444	84,852.676	123,186.055	96,153.371
<u>ไทยอุตา</u>						
ไทยอุตสาหกรรม	16,495.979	13,611.750	14,403.193	10,025.750	17,575.385	11,916.000
สระบุรี	33,235.704	24,971.991	24,199.826	21,125.331	25,622.297	25,148.888
สระบุรี (ลบ)	12,178.172	7,808.500	12,727.966	6,428.050	16,098.525	1,797.500
ไทยอุตสาหกรรม (เพชรบูรณ์)	12,123.616	0.000	15,116.708	0.000	11,508.119	0.000
รวม	74,033.471	46,392.241	66,447.693	37,579.131	70,804.326	38,862.388
<u>ท่ามะกา</u>						
ท่ามะกา	44,475.381	12,733.750	4,849.431	6,705.000	34,548.000	5,585.750
นิวกุงไทย	13,493.750	162.000	17,214.000	0.500	3,559.500	0.000
นิวกวางสินหลี่	0.000	0.000	0.000	0.000	0.000	0.000
ขอนแก่น	34,990.000	655.000	18,622.500	1,566.000	16,530.500	1,110.500
ขอนแก่น (วังสะพุง)	42,638.180	450.000	81,724.418	5,487.500	78,035.716	3,960.500
รวม	135,597.311	14,000.750	122,410.349	13,759.000	132,673.716	10,656.750
<u>ไทยเอกลักษณ์</u>						
ไทยเอกลักษณ์	64,560.129	49,754.949	56,300.351	53,177.012	41,740.785	38,483.508
เกษตรไทย (รวมผล)	15,838.500	11,323.000	13,659.000	105,844.750	12,608.000	80,040.750
เกษตรไทยอินเตอร์ฯ	83,428.750	35,451.409	63,096.000	37,161.958	118,801.500	45,996.281
รวม	163,827.379	96,529.358	133,055.351	196,183.720	173,150.285	164,520.539

หน่วย : กระสอบ (100 กก.)

เครือบริษัท	กรกฎาคม		สิงหาคม		กันยายน	
	ธรรมดา	บริสุทธ์	ธรรมดา	บริสุทธ์	ธรรมดา	บริสุทธ์
<u>มิตรผล</u>						
มิตรผล (กาฬสินธุ์)	42,923.643	6,104.750	70,833.238	16,230.635	55,342.645	19,184.941
สิงห์บุรี	38,562.750	1,286.264	27,199.250	2,000.000	13,502.000	472.543
มิตรผล	6,716.306	73,014.763	22,270.813	43,366.257	25,199.586	35,178.130
รวมเกษตรกร (ขก)	34,358.133	307.500	40,616.583	586.754	36,350.607	11,960.000
รวมเกษตรกร (ชย)	22,296.576	37,499.040	30,901.500	37,309.210	42,562.500	78,329.640
รวมเกษตรกร (มิตรภูหลวง)	77,499.057	73,102.750	70,065.354	59,245.000	27,075.867	39,211.588
มิตรผล (อจ)	8,750.000	26,469.250	26,430.000	2,605.000	54,209.000	27,048.500
มิตรผล (เกษตรสมบูรณ์)	0.000	0.000	12,420.000	2,577.000	48,535.500	20,667.000
รวม	231,106.465	217,784.317	300,736.738	163,919.856	302,777.705	232,052.342
<u>กลุ่มสุพรรณบุรี</u>						
ทิพย์กำแพงเพชร	59,358.500	15,008.500	38,302.500	14,453.000	32,286.000	15,056.250
ทิพย์สุโขทัย (อุตรดิตถ์)	15,664.616	18,810.000	26,422.278	20,388.000	25,196.631	16,164.000
สุพรรณบุรี	0.000	0.000	0.000	0.000	0.000	0.000
รวม	75,023.116	33,818.500	64,724.778	34,841.000	57,482.631	31,220.250
<u>วังขนาย</u>						
รีไฟน์ชัยมงคล	4,653.000	0.000	6,231.000	0.000	4,550.500	0.000
วังขนาย(มหาวัง)	6,233.037	0.000	9,258.889	0.000	8,940.885	0.000
ที.เอ็น.	19,003.542	0.000	25,599.817	0.000	27,061.498	65.250
อ่างเวียง (ราชสีมา)	46,287.400	0.000	61,630.625	41.000	47,504.969	30.000
รวม	76,176.979	0.000	102,720.331	41.000	88,057.852	95.250
<u>ราชบุรี</u>						
ราชบุรี	6,530.000	920.000	7,207.500	480.000	18,976.500	1,040.000
ราชบุรี (กาญจนบุรี)	10,764.329	1,840.000	6,744.197	1,060.000	17,483.462	880.000
รวม	17,294.329	2,760.000	13,951.697	1,540.000	36,459.962	1,920.000
<u>ไทยกาญจนบุรี</u>						
ไทยกาญจนบุรี	40,585.000	0.000	36,753.500	0.000	39,067.500	10.000
ไทยกาญจนบุรี (อุตร)	1,565.000	0.000	150.000	0.000	0.000	0.000
รวม	42,150.000	0.000	36,903.500	0.000	39,067.500	10.000

หน่วย : กระสอบ (100 กก.)

เครือบริษัท	กรกฎาคม		สิงหาคม		กันยายน	
	ธรรมดา	บริสุทธ์	ธรรมดา	บริสุทธ์	ธรรมดา	บริสุทธ์
<u>ระยอง</u>						
ระยอง	5,473.505	0.000	9,911.000	0.000	12,482.500	0.000
ระยอง (ชย)	4,558.050	0.000	2,932.270	0.000	2,954.755	0.000
รวม	10,031.555	0.000	12,843.270	0.000	15,437.255	0.000
<u>ตะวันออก</u>						
ตะวันออก	71,060.006	10,516.500	80,471.123	6,914.500	69,013.000	7,656.500
น้ำตาลอ้อยตะวันออก (วังสมบูรณ์)	0.000	0.000	10.800	0.000	0.000	0.000
รวม	71,060.006	10,516.500	80,481.923	6,914.500	69,013.000	7,656.500
<u>บุรี</u>						
น้ำตาลบุรี	45,704.773	24,695.000	48,254.650	21,805.500	63,949.978	16,964.250
น้ำตาลบุรี(สีคิ้ว)	0.000	10,160.000	0.000	20,980.000	0.000	26,582.000
รวม	45,704.773	34,855.000	48,254.650	42,785.500	63,949.978	43,546.250
<u>อิสระ</u>						
อุตสาหกรรมน้ำตาลอีสาน	4,945.000	0.000	4,637.500	0.000	3,621.000	0.000
กำแพงเพชร	4,615.000	0.000	3,175.000	0.000	2,545.000	0.000
นครเพชร	54,642.173	245.250	54,078.302	90.000	39,421.769	293.000
ประจวบอุตสาหกรรม	13,100.500	730.000	2,799.500	515.000	4,772.000	680.000
มิตรเกษตร	27,105.000	0.000	20,279.500	0.000	23,314.500	0.000
บ้านโป่ง	7,397.500	0.000	1,150.000	0.000	7,650.000	0.000
ปราณบุรี	0.000	701.000	1,560.000	350.000	5,274.000	300.000
สหเรือง	21,774.840	0.000	13,395.546	0.000	3,202.668	0.000
บุรีรัมย์	40,283.562	44,259.500	54,170.000	15,858.500	59,614.500	12,486.090
มิตรเกษตรอุทัย	23,046.500	0.000	21,887.500	0.000	20,492.500	0.000
เริ่มอุดม	2,120.000	0.000	8,852.100	2.500	7,580.000	11.500
เอราวัณ	17,532.000	0.000	46,195.800	0.000	49,651.000	1,670.000
เกษตรผล	9,374.438	32,724.000	16,976.296	36,027.750	26,604.692	39,457.000
ไทยรุ่งเรืองเพิ่มพูน	0.000	6,124.000	0.000	4,120.500	0.000	5,592.500
รวม	225,936.513	84,783.750	249,157.044	56,964.250	253,743.629	60,490.090
รวมทั้งสิ้น	1,361,253.793	656,671.385	1,429,316.705	658,934.676	1,510,296.835	712,216.391

หน่วย : กระจสอบ (100 กก.)

เครือบริษัท	ตุลาคม		พฤศจิกายน		ธันวาคม		รวมทั้งสิ้น	
	ธรรมดา	บริสุทธ์	ธรรมดา	บริสุทธ์	ธรรมดา	บริสุทธ์	ธรรมดา	บริสุทธ์
<b>โคราช</b>								
สุรินทร์	10,413.000	2,179.464	10,885.250	1,640.208	7,168.250	387.915	204,576.500	17,886.366
อุตาโคราช	109,298.176	12,953.500	177,200.164	24,357.000	156,546.349	19,816.500	1,280,600.108	271,322.949
รวม	119,711.176	15,132.964	188,085.414	25,997.208	163,714.599	20,204.415	1,485,176.608	289,209.315
<b>ไทยรุ่งเรือง</b>								
ไทยรุ่งเรือง	29,918.661	20,795.890	14,773.976	31,165.763	23,517.180	35,756.594	473,830.781	559,087.173
ไทยรุ่งเรืองคอร์ปอเรชั่น	13,576.250	24,298.792	15,830.500	25,371.636	12,260.250	17,563.277	146,692.500	341,502.597
สหการ	4,045.000	5.000	2,557.500	0.000	865.000	3.000	81,264.500	188.000
พิชญโลก	54,119.068	15,449.500	16,018.393	15,075.500	23,295.508	12,473.500	340,810.353	197,008.250
ไทยรุ่งเรือง (สน)	39,445.603	37,139.102	43,234.094	31,766.548	25,531.738	15,882.869	166,565.691	119,228.354
รวม	141,104.582	97,688.284	92,414.463	103,379.447	85,469.676	81,679.240	1,209,163.825	1,217,014.375
<b>ไทยอุตา</b>								
ไทยอุตสาหกรรม	12,510.250	3,419.500	10,182.398	6,221.250	11,969.492	6,894.500	171,776.278	134,408.250
สระบุรี	37,983.357	28,946.743	35,121.795	19,460.216	25,231.439	18,570.380	437,545.466	319,996.192
สระบุรี (สบ)	14,245.511	1,500.000	10,762.405	1,500.000	6,719.834	8,272.500	147,915.475	27,636.550
ไทยอุตสาหกรรม (เพชรบูรณ์)	20,404.506	0.000	18,218.010	0.000	14,025.562	0.000	175,203.790	0.000
รวม	85,143.624	33,866.243	74,284.608	27,181.466	57,946.327	33,737.380	932,441.009	482,040.992
<b>ท่ามะกา</b>								
ท่ามะกา	12,070.000	2,020.500	7,261.000	3,820.500	746.500	960.000	221,505.461	39,278.000
นิวกองไทย	4,406.296	0.000	42,576.982	602.000	35,052.286	1,485.250	483,004.810	62,969.000
นิวกวางสู้นหลี	0.000	0.000	0.000	0.000	0.000	0.000	0.000	0.000
ขอนแก่น	16,720.500	10,520.000	43,784.198	4,860.000	27,897.998	7,220.000	457,951.053	74,001.500
ขอนแก่น (วังสะพุง)	70,690.707	1,608.500	40,354.591	3,447.750	19,506.250	149.000	411,164.750	19,600.750
รวม	103,887.503	14,149.000	133,976.771	12,730.250	83,203.034	9,814.250	1,573,626.074	195,849.250
<b>ไทยเอกลักษณ์</b>								
ไทยเอกลักษณ์	53,722.834	39,058.491	68,380.106	72,341.354	21,693.286	60,956.550	364,356.263	359,110.403
เกษตรไทย (รวมผล)	1,382.500	7,360.000	71.500	0.000	55.000	0.000	123,460.000	230,182.500
เกษตรไทยอินเตอร์ฯ	112,495.000	62,307.403	92,326.000	27,732.032	68,935.000	24,279.852	1,143,326.469	612,838.376
รวม	167,600.334	108,725.894	160,777.606	100,073.386	90,683.286	85,236.402	1,631,142.731	1,202,131.279

หน่วย : กระสอบ (100 กก.)

เครือบริษัท	ตุลาคม		พฤศจิกายน		ธันวาคม		รวมทั้งสิ้น	
	ธรรมดา	บริสุทธิ	ธรรมดา	บริสุทธิ	ธรรมดา	บริสุทธิ	ธรรมดา	บริสุทธิ
<b>มิตรผล</b>								
มิตรผล (กาฬสินธุ์)	27,935.691	890.000	73,665.169	1,410.693	59,900.477	1,645.000	598,599.063	237,646.493
สิงห์บุรี	32,850.000	7,120.000	12,791.250	11,175.000	14,117.500	12,485.750	277,157.250	61,689.557
มิตรผล	13,084.881	54,396.428	7,706.388	38,446.425	25,774.286	78,492.901	407,764.166	1,149,541.996
รวมเกษตรกร (ชก)	37,512.869	31,497.127	32,387.707	33,095.000	50,505.190	25,010.250	603,781.682	304,399.422
รวมเกษตรกร (ชย)	34,649.000	68,923.810	40,766.961	59,399.828	23,542.750	41,413.330	379,815.863	584,674.128
รวมเกษตรกร (มิตรภูหลวง)	2,936.195	12,569.602	11,036.871	34,679.250	55,777.960	49,925.636	351,078.822	361,820.189
มิตรผล (อจ)	10,850.000	16,903.250	2,975.700	21,730.000	2,263.420	23,141.545	117,348.120	253,280.445
มิตรผล (เกษตรสมบูรณ์)	13,362.000	3,230.250	21,604.500	7,535.000	6,456.250	911.500	102,378.250	34,920.750
รวม	173,180.636	195,530.467	202,934.546	207,471.196	238,337.833	233,025.912	2,837,923.216	2,987,972.979
<b>กลุ่มสุพรรณบุรี</b>								
ทิพย์กำแพงเพชร	42,469.250	10,951.000	52,028.000	18,252.750	47,544.500	13,321.000	566,403.500	174,276.000
ทิพย์สุโขทัย (อุดรดิตถ์)	33,789.860	19,582.250	28,881.643	14,570.000	24,951.706	10,171.500	256,895.930	192,008.000
สุพรรณบุรี	0.000	0.000	0.000	0.000	0.000	0.000	0.000	0.000
รวม	76,259.110	30,533.250	80,909.643	32,822.750	72,496.206	23,492.500	823,299.430	366,284.000
<b>วังขนาย</b>								
รีโพนชัยมงคล	11,188.000	0.000	6,229.000	0.000	1,500.000	0.000	73,570.406	0.000
วังขนาย(มหาวัง)	12,303.636	0.000	12,169.388	0.000	13,088.456	0.000	111,309.911	0.000
ที.เอ็น.	23,412.644	20.000	24,339.405	0.000	21,780.366	0.500	271,664.102	115.747
อ่างเวียน (ราชสีมา)	52,702.927	225.000	70,566.906	90.000	62,918.327	0.000	619,644.565	1,406.000
รวม	99,607.207	245.000	113,304.699	90.000	99,287.149	0.500	1,076,188.984	1,521.747
<b>ราชบุรี</b>								
ราชบุรี	11,102.000	850.000	12,717.000	472.000	0.000	600.000	163,065.000	18,769.500
ราชบุรี (กาญจนบุรี)	12,090.993	1,520.000	17,673.566	1,338.000	29,215.699	900.000	132,756.439	7,713.000
รวม	23,192.993	2,370.000	30,390.566	1,810.000	29,215.699	1,500.000	295,821.439	26,482.500
<b>ไทยกาญจนบุรี</b>								
ไทยกาญจนบุรี	54,310.000	66.000	25,837.500	0.000	21,292.000	30.000	488,793.500	106.000
ไทยกาญจนบุรี (อุดร)	28.954	0.000	4,813.000	0.000	2,525.000	500.000	25,885.645	501.000
รวม	54,338.954	66.000	30,650.500	0.000	23,817.000	530.000	514,679.145	607.000

หน่วย : กระสอบ (100 กก.)

เครือบริษัท	ตุลาคม		พฤศจิกายน		ธันวาคม		รวมทั้งสิ้น	
	ธรรมดา	ปริสุทธิ	ธรรมดา	ปริสุทธิ	ธรรมดา	ปริสุทธิ	ธรรมดา	ปริสุทธิ
<b>ระยอง</b>								
ระยอง	15,686.000	542.000	19,500.500	180.000	24,544.000	115.000	141,742.745	837.000
ระยอง (ขย)	3,878.670	0.000	8,079.415	0.000	10,759.380	0.000	102,656.030	0.000
รวม	19,564.670	542.000	27,579.915	180.000	35,303.380	115.000	244,398.775	837.000
<b>ตะวันออก</b>								
ตะวันออก	44,042.574	7,060.000	30,893.107	9,552.000	39,111.503	6,491.500	798,955.980	84,317.341
น้ำตาลอ้อยตะวันออก (รังสมบูรณ์)	0.000	0.000	4,710.000	0.000	9,668.500	225.000	14,389.300	225.000
รวม	44,042.574	7,060.000	35,603.107	9,552.000	48,780.003	6,716.500	813,345.280	84,542.341
<b>กระบี่</b>								
กระบี่	43,668.647	18,922.000	57,538.185	11,569.500	41,264.291	33,019.400	652,505.764	401,118.800
กระบี่(สี่คิ้ว)	0.000	18,972.000	0.000	18,310.000	0.000	9,638.000	0.000	104,702.500
รวม	43,668.647	37,894.000	57,538.185	29,879.500	41,264.291	42,657.400	652,505.764	505,821.300
<b>อิสระ</b>								
อุตสาหกรรมอิสระ	7,750.000	0.000	5,780.000	0.000	9,600.000	0.000	114,514.000	0.000
กำแพงเพชร	3,302.500	0.000	2,810.000	0.000	3,145.000	0.000	71,320.500	0.000
นครเพชร	45,339.812	1,075.000	33,328.162	2,608.250	38,902.844	1,325.000	556,085.453	8,667.250
ประจวบอุตา	11,028.500	535.000	6,596.000	235.000	11,566.000	485.000	98,260.500	5,556.000
มิตรเกษตร	17,360.500	0.000	17,266.500	210.000	17,093.000	0.000	212,866.500	256.500
บ้านโป่ง	10,870.000	0.000	5,347.500	10.000	1,175.500	0.000	95,701.620	381.000
ปราณบุรี	1,586.000	500.000	0.000	1,000.000	10.000	1,060.000	54,599.500	8,886.000
สหเรือง	14,863.000	0.000	28,662.500	0.000	27,424.978	0.000	291,355.168	0.000
บุรีรัมย์	23,015.860	4,482.360	29,293.750	1,776.150	25,444.390	4,149.350	456,953.464	90,112.190
มิตรเกษตรอุทัย	23,733.000	0.000	20,844.500	0.000	17,149.500	0.000	260,947.500	0.000
เริ่มอุดม	1,626.000	0.000	3,003.500	75.000	6,006.000	8.000	103,090.600	181.000
เอราวัณ	62,639.500	0.500	39,237.500	0.000	11,333.000	0.000	411,212.300	1,677.500
เกษตรผล	28,140.274	22,357.000	23,963.416	33,319.000	22,092.687	21,590.250	171,475.645	369,753.000
ไทยรุ่งเรืองเพิ่มพูน	0.000	4,254.500	0.000	5,291.000	0.000	6,378.500	0.000	121,669.360
รวม	251,254.946	33,204.360	216,133.328	44,524.400	190,942.899	34,996.100	2,898,382.750	607,139.800
รวมทั้งสิ้น	1,402,556.956	577,007.462	1,444,583.351	595,691.603	1,260,461.382	573,705.599	16,988,095.028	7,967,453.876

**ตารางภาคผนวกที่ 10 รวมปริมาณและรายได้จากการจำหน่ายน้ำตาลทรายภายในประเทศ  
มกราคม - ธันวาคม 2567**

หน่วย : กระสอบ (100 กก.)

ชื่อโรงงาน	น้ำตาลทรายขาวธรรมดา		น้ำตาลทรายขาวบริสุทธิ์		รวม (ขาว+บริสุทธิ์) ปี 65/66,66/67	
	ปริมาณ (กระสอบ)	รายได้ (บาท)	ปริมาณ (กระสอบ)	รายได้ (บาท)	ปริมาณ (กระสอบ)	รายได้ (บาท)
<b>เขต 1</b>						
ทิพย์สุโขทัย (อุตสาหกรรม)	256,895.930	539,481,225.990	192,008.000	422,405,600.000	448,903.930	961,886,825.990
ไทยเอกสิทธิ์	364,356.263	765,147,638.680	359,110.402	790,012,769.050	723,466.665	1,555,160,407.730
<b>รวมเขต 1</b>	<b>621,252.193</b>	<b>1,304,628,864.670</b>	<b>551,118.402</b>	<b>1,212,418,369.050</b>	<b>1,172,370.595</b>	<b>2,517,047,233.720</b>
<b>เขต 2</b>						
ทิพย์กำแพงเพชร	566,403.500	1,189,447,450.000	174,276.000	383,407,200.000	740,679.500	1,572,854,650.000
กำแพงเพชร	71,320.500	149,773,050.000	0.000	0.000	71,320.500	149,773,050.000
เกษตรไทยา (รวมผล)	123,460.000	259,266,000.000	230,182.500	506,401,500.000	353,642.500	765,667,500.000
นครเพชร	556,085.454	1,167,779,446.350	8,667.250	19,067,950.000	564,752.704	1,186,847,396.350
น้ำตาลพิษณุโลก	340,810.351	715,701,737.520	197,008.250	433,387,750.000	537,818.601	1,149,089,487.520
มิตรเกษตรอุทัยธานี	260,947.500	547,989,750.000	0.000	0.000	260,947.500	547,989,750.000
<b>รวมเขต 2</b>	<b>1,919,027.305</b>	<b>4,029,957,433.870</b>	<b>610,134.000</b>	<b>1,342,264,400.000</b>	<b>2,529,161.305</b>	<b>5,372,221,833.870</b>
<b>เขต 3</b>						
สิงห์บุรี	277,157.250	582,030,225.000	61,689.557	135,717,025.820	338,846.807	717,747,250.820
เกษตรไทยา	1,143,326.469	2,400,087,853.850	612,838.376	2,179,114,496.310	1,756,164.845	4,579,202,350.160
ไทยรุ่งเรือง	473,830.781	995,044,329.970	559,087.173	1,232,204,766.230	1,032,917.954	2,227,249,096.200
ที.เอ็น.	271,664.102	570,778,102.180	115.747	254,643.400	271,779.849	571,032,745.580
สระบุรี	437,545.466	918,845,467.910	319,996.191	703,986,486.490	757,541.657	1,622,831,954.400
สระบุรี (ลบ)	147,915.475	310,622,443.890	27,636.550	60,800,410.000	175,552.025	371,422,853.890
ไทยอุตสาหกรรม	175,203.791	367,927,873.610	0.000	0.000	175,203.791	367,927,873.610
<b>รวมเขต 3</b>	<b>2,926,643.334</b>	<b>6,145,336,296.410</b>	<b>1,581,363.594</b>	<b>4,312,077,828.250</b>	<b>4,508,006.928</b>	<b>10,457,414,124.660</b>
<b>เขต 4</b>						
รีไฟน์ซึ้งมงคล	73,570.406	154,497,852.600	0.000	0.000	73,570.406	154,497,852.600
ไทยเพิ่มทุน	0.000	0.000	121,669.360	267,672,592.000	121,669.360	267,672,592.000
ไทยอุตสาหกรรม	171,776.277	360,730,180.730	134,408.250	295,687,925.000	306,184.527	656,418,105.730
ประจวบอุตสาหกรรม	98,260.500	206,347,050.000	5,556.000	12,223,200.000	103,816.500	218,570,250.000
ท่ามะกา	221,505.461	465,161,462.860	39,278.000	86,411,700.000	260,783.461	551,573,162.860
นิวกองไทย	483,004.810	1,014,310,099.020	62,969.000	138,531,700.000	545,973.810	1,152,841,799.020
ไทยรุ่งเรืองคอร์ปอเรชั่น	146,692.500	308,054,250.000	341,502.597	751,977,663.220	488,195.097	1,060,031,913.220
ไทยกาญจนบุรี	488,793.500	1,026,466,350.000	106.000	233,200.000	488,899.500	1,026,699,550.000
มิตรเกษตร	212,866.500	447,019,650.000	256.500	564,300.000	213,123.000	447,583,950.000
มิตรผล	407,764.165	856,293,310.250	1,149,541.995	2,528,992,075.950	1,557,306.160	3,385,285,386.200
บ้านโป่ง	95,701.620	200,973,402.000	381.000	838,200.000	96,082.620	201,811,602.000
ราชบุรี	163,065.000	342,436,500.000	18,769.500	41,292,900.000	181,834.500	383,729,400.000
ราชบุรี (กาญจนบุรี)	132,756.437	278,788,516.650	7,713.000	16,968,600.000	140,469.437	295,757,116.650
<b>รวมเขต 4</b>	<b>2,695,757.176</b>	<b>5,661,078,624.110</b>	<b>1,882,151.202</b>	<b>4,141,394,056.170</b>	<b>4,577,908.378</b>	<b>9,802,472,680.280</b>



หน่วย : กระสอบ (100 กก.)

ชื่อโรงงาน	น้ำตาลทรายขาวธรรมดา		น้ำตาลทรายขาวบริสุทธิ์		รวม (ขาว+บริสุทธิ์) ปี 65/66,66/67	
	ปริมาณ (กระสอบ)	รายได้ (บาท)	ปริมาณ (กระสอบ)	รายได้ (บาท)	ปริมาณ (กระสอบ)	รายได้ (บาท)
เขต 5						
สุพรรณบุรี	0.000	0.000	0.000	0.000	0.000	0.000
รวมเขต 5	0.000	0.000	0.000	0.000	2.400	0.000
เขต 6						
ปราณบุรี	54,599.500	114,659,950.000	8,886.000	19,504,200.000	63,485.500	134,164,150.000
รวมเขต 6	54,599.500	114,659,950.000	8,886.000	19,504,200.000	63,485.500	134,164,150.000
เขต 7						
นิวกุ้งสันหล้า	0.000	0.000	0.000	0.000	0.000	0.000
สหการชลบุรี	81,264.500	170,655,450.000	188.000	413,600.000	81,452.500	171,069,050.000
น้ำตาลและอ้อยตะวันออก	798,955.977	1,677,807,451.700	84,317.341	185,334,149.100	883,273.318	1,863,141,600.800
ระยอง	141,742.745	297,659,764.500	837.000	1,841,400.000	142,579.745	299,501,164.500
น้ำตาลและอ้อยตะวันออก (วังส)	14,389.300	30,215,370.000	225.000	495,000.000	14,614.300	30,710,370.000
รวมเขต 7	1,036,352.522	2,176,338,036.200	85,567.341	188,084,149.100	1,121,919.863	2,364,422,185.300
เขต 9						
สุรินทร์	204,576.500	429,610,650.000	17,886.366	39,346,235.600	222,462.866	468,956,885.600
อุตสาหกรรมอีสาน	114,514.000	240,479,400.000	0.000	0.000	114,514.000	240,479,400.000
มิตรภาพสินธุ์	598,599.061	1,256,993,158.280	237,646.492	522,822,266.950	836,245.553	1,779,815,425.230
วังขนาย (มหาวัง)	111,309.910	233,750,764.220	0.000	0.000	111,309.910	233,750,764.220
เกษตรผล	171,475.644	360,077,862.430	369,753.000	813,456,600.000	541,228.644	1,173,534,462.430
อุตสาหกรรมโคราช	1,280,600.107	2,689,274,265.960	271,322.949	596,850,487.190	1,551,923.056	3,286,124,753.150
รวมเกษตรกร (ขก)	603,781.681	1,267,941,493.980	304,399.422	669,678,727.630	908,181.103	1,937,620,221.610
อ่างเวียน	619,644.566	1,301,253,512.070	1,406.000	3,093,000.000	621,050.566	1,304,346,512.070
ครบุรี	652,505.763	1,370,254,195.800	401,118.800	882,461,360.000	1,053,624.563	2,252,715,555.800
เริ่มอุดม	103,090.600	216,489,840.000	181.000	398,200.000	103,271.600	216,888,040.000
ขอนแก่น	457,951.053	961,697,191.360	74,001.500	162,802,500.000	531,952.553	1,124,499,691.360
สหเรือง	291,355.168	611,845,491.750	0.000	0.000	291,355.168	611,845,491.750
บุรีรัมย์	456,953.464	959,602,235.380	90,112.190	198,246,768.000	547,065.654	1,157,849,003.380
รวมเกษตรกร (ขย)	379,815.863	797,613,311.250	584,674.128	1,286,280,080.500	964,489.991	2,083,893,391.750
เอราวัณ	411,212.300	863,545,270.000	1,677.500	3,690,500.000	412,889.800	867,235,770.000
น้ำตาลไทยอุดรธานี	25,885.644	54,359,852.400	501.000	1,102,200.000	26,386.644	55,462,052.400
รวมเกษตรกร (มิตรภูหลวง)	351,078.822	737,265,533.150	361,820.188	796,004,400.170	712,899.010	1,533,269,933.320
ขอนแก่น (วังสะพุง)	411,164.751	863,446,002.550	19,600.750	43,120,950.000	430,765.501	906,566,952.550
ระยอง (ขย)	102,656.030	215,574,663.000	0.000	0.000	102,656.030	215,574,663.000
ไทยรุ่งเรือง (สกลนคร)	166,565.690	349,792,979.380	119,228.355	262,302,370.830	285,794.045	612,095,350.210
มิตรผล (อจ)	117,348.120	246,431,052.410	253,280.445	557,216,979.440	370,628.565	803,648,031.850
ครบุรี (สีคิ้ว)	0.000	0.000	104,702.500	230,345,500.000	104,702.500	230,345,500.000
มิตรผล(เกษตรสมบูรณ์)	102,378.250	214,994,325.000	34,920.750	76,825,650.000	137,299.000	291,819,975.000
รวมเขต 9	7,734,462.987	16,242,293,050.370	3,248,233.335	7,146,044,776.310	10,982,696.322	23,388,337,826.680
รวมทั้งสิ้น	16,988,095.017	35,674,292,255.630	7,967,453.874	18,361,787,778.880	24,955,548.891	54,036,080,034.510

**ตารางผนวกที่ 11 ปริมาณและรายได้จากการจำหน่ายน้ำตาลทรายขาวภายในประเทศแยกตามชนิดน้ำตาล**

**มกราคม - ธันวาคม 2567**

**หน่วย : กระสอบ (100 กก.)**

เดือน	น้ำตาลขาวธรรมดา			น้ำตาลขาวบริสุทธิ์			รวม			ราคาเฉลี่ย ( บาท/กระสอบ)
	ปริมาณ ( กระสอบ )	รายได้ ( บาท )	ราคาเฉลี่ย ( บาท/กระสอบ)	ปริมาณ ( กระสอบ )	รายได้ ( บาท )	ราคาเฉลี่ย ( บาท/กระสอบ)	ปริมาณ ( กระสอบ )	รายได้ ( บาท )	ราคาเฉลี่ย ( บาท/กระสอบ)	
มกราคม	1,543,790.382	3,241,959,802.200	2,100.000	680,534.519	1,497,175,941.800	2,200.00	2,224,324.901	4,739,135,744.000	2,130.595	
กุมภาพันธ์	1,373,606.979	2,884,574,655.900	2,100.000	663,233.076	1,459,112,767.200	2,200.00	2,036,840.055	4,343,687,423.100	2,132.562	
มีนาคม	1,530,825.310	3,214,733,151.000	2,100.000	791,861.263	1,742,094,778.600	2,200.00	2,322,686.573	4,956,827,929.600	2,134.092	
เมษายน	1,358,274.264	2,852,375,954.400	2,100.000	701,730.971	1,543,808,136.200	2,200.00	2,060,005.235	4,396,184,090.600	2,134.065	
พฤษภาคม	1,477,267.505	3,102,261,760.500	2,100.000	731,922.285	1,610,229,027.000	2,200.00	2,209,189.790	4,712,490,787.500	2,133.131	
มิถุนายน	1,295,861.565	2,721,309,286.500	2,100.000	623,944.646	1,372,678,221.200	2,200.00	1,919,806.211	4,093,987,507.700	2,132.500	
กรกฎาคม	1,361,253.791	2,858,632,961.100	2,100.000	656,671.385	1,444,677,047.000	2,200.00	2,017,925.176	4,303,310,008.100	2,132.542	
สิงหาคม	1,429,316.702	3,001,565,074.200	2,100.000	658,934.673	1,449,656,280.600	2,200.00	2,088,251.375	4,451,221,354.800	2,131.554	
กันยายน	1,510,296.831	3,171,623,345.100	2,100.000	712,216.391	1,566,876,060.200	2,200.00	2,222,513.222	4,738,499,405.300	2,132.046	
ตุลาคม	1,402,556.954	2,945,369,603.400	2,100.000	577,007.462	1,269,416,416.400	2,200.00	1,979,564.416	4,214,786,019.800	2,129.148	
พฤศจิกายน	1,444,583.349	3,033,625,032.900	2,100.000	595,691.602	1,310,521,524.400	2,200.00	2,040,274.951	4,344,146,557.300	2,129.197	
ธันวาคม	1,260,461.383	2,646,968,904.300	2,100.000	573,705.599	1,262,152,317.800	2,200.00	1,834,166.982	3,909,121,222.100	2,131.279	
<b>รวมทั้งสิ้น</b>	<b>16,988,095.015</b>	<b>35,674,999,531.500</b>	<b>2,100.000</b>	<b>7,967,453.872</b>	<b>17,528,398,518.400</b>	<b>2,200.00</b>	<b>24,955,548.887</b>	<b>53,203,398,049.900</b>	<b>2,131.927</b>	

หมายเหตุ ตัวเลขมีการเปลี่ยนแปลงเนื่องจาก มีการยกเลิก หนังสืออนุญาตขมยน้ำตาลทรายภายในประเทศ (กน.2)

ตารางผนวกที่ 12 ปริมาณและรายได้การจำหน่ายน้ำตาลทรายขาวภายในประเทศ แยกตามชนิดน้ำตาล ปี 2553-2567

ปี	น้ำตาลทรายขาวธรรมดา			น้ำตาลทรายขาวบริสุทธิ์			รวมธรรมดา+บริสุทธิ์			หน่วย: กระสอบ (100 กก.)
	ปริมาณ (กระสอบ)	รายได้ (บาท)	ราคาเฉลี่ย (บาท/กส.)	ปริมาณ (กระสอบ)	รายได้ (บาท)	ราคาเฉลี่ย (บาท/กส.)	ปริมาณ (กระสอบ)	รายได้ (บาท)	ราคาเฉลี่ย (บาท/กส.)	
2553	13,729,460.512	27,911,993,220.896	2,033.000	7,846,468.756	16,791,443,137.840	2,140.000	21,575,929.268	44,703,436,358.736	2,071.912	
2554	15,649,438.723	31,815,308,923.859	2,033.000	7,806,036.696	16,704,918,529.440	2,140.000	23,455,475.419	48,520,227,453.299	2,068.610	
2555	16,476,391.080	33,496,503,065.640	2,033.000	8,142,601.518	17,425,167,248.520	2,140.000	24,618,992.598	50,921,670,314.160	2,068.390	
2556	15,306,985.620	31,119,101,765.460	2,033.000	9,281,950.890	19,863,374,904.600	2,140.000	24,588,936.510	50,982,476,670.060	2,073.391	
2557	14,738,860.694	29,964,103,790.902	2,033.000	9,918,773.603	21,226,175,510.420	2,140.000	24,657,634.297	51,190,279,301.322	2,076.042	
2558	14,638,723.374	29,760,524,619.342	2,033.000	10,210,180.251	21,849,785,737.140	2,140.000	24,848,903.625	51,610,310,356.482	2,076.965	
2559	15,585,081.988	31,684,471,681.604	2,033.000	10,400,094.501	22,256,202,232.140	2,140.000	25,985,176.489	53,940,673,913.744	2,075.825	
2560	15,201,352.407	30,904,349,443.431	2,033.000	10,832,156.903	23,180,815,772.420	2,140.000	26,033,509.310	54,085,165,215.851	2,077.521	
2561	15,172,294.127	25,553,355,172.003	1,684.212	9,947,419.668	18,036,468,241.629	1,813.181	25,119,713.795	43,589,823,413.632	1,735.283	
2562	15,691,704.942	24,631,608,702.782	1,569.722	9,131,698.583	16,098,776,831.907	1,762.955	24,823,403.525	40,730,385,534.689	1,640.806	
2563	15,312,105.094	26,413,381,287.150	1,725.000	7,790,666.060	14,217,965,559.500	1,825.000	23,102,771.154	40,631,346,846.650	1,758.722	
2564	15,551,705.428	26,826,691,863.300	1,725.000	7,360,498.724	13,432,910,171.300	1,825.000	22,912,204.152	40,259,602,034.600	1,757.125	
2565	16,685,312.410	28,782,163,907.423	1,725.000	7,835,696.305	14,300,145,757.173	1,825.000	24,521,008.715	43,082,309,664.595	1,756.955	
2566	18,152,669.742	34,547,314,603.408	1,903.153	7,540,157.891	15,127,254,148.295	2,006.225	25,692,827.633	49,674,568,751.703	1,933.402	
2567	16,988,095.015	35,674,999,531.500	2,100.000	7,967,453.872	17,528,398,518.400	2,200.000	24,955,548.887	53,203,398,049.900	2,131.927	

ตารางผนวกที่ 13 ปริมาณการจำหน่ายให้กับผู้บริโภคโดยตรงและผู้บริโภคโดยอ้อม

รายเดือน ปี 2567

หน่วย : กระสอบ (100 กก.)

เดือน	ผู้บริโภครโดยตรง พ่อค้าคนกลาง (ยี่ปี่ว)	ผู้บริโภครโดยอ้อม (อุตสาหกรรม)
มกราคม	1,408,104.779	816,220.122
กุมภาพันธ์	1,189,656.579	847,183.476
มีนาคม	1,325,828.534	996,858.039
เมษายน	1,222,924.570	837,080.665
พฤษภาคม	1,306,530.249	902,659.541
มิถุนายน	1,113,715.948	806,090.263
กรกฎาคม	1,223,666.252	794,258.924
สิงหาคม	1,255,926.730	832,324.645
กันยายน	1,363,848.072	858,665.150
ตุลาคม	1,170,820.716	808,743.700
พฤศจิกายน	1,217,973.010	822,301.941
ธันวาคม	1,122,074.002	712,092.980
รวมทั้งสิ้น	14,921,069.441	10,034,479.446

ตารางผนวกที่ 14 เปรียบเทียบการใช้น้ำตาลของโรงงานอุตสาหกรรม ระหว่างปี 2566 กับปี 2567

หน่วย : กระสอบ (100 กก.)

ประเภทอุตสาหกรรม	ปี 2566	ปี 2567	- (ลดลง) +เพิ่มขึ้น	เพิ่ม, ลด %
เครื่องดื่ม	4,353,733.629	3,960,618.878	-393,114.751	-9.03
ขนมปัง (รวมสุราและเบียร์)	541,439.931	693,619.398	152,179.467	28.11
อาหาร (อาหารกระป๋องและน้ำปลา)	3,160,663.435	2,914,316.526	-246,346.909	-7.79
ผลิตภัณฑ์นม	1,742,816.967	1,849,109.296	106,292.329	6.10
ลูกกวาด	154,808.533	144,533.598	-10,274.935	-6.64
ยาและอื่น ๆ	521,619.612	472,281.752	-49,337.860	-9.46
รวมทั้งสิ้น	10,475,082.107	10,034,479.448	-440,602.659	-4.21

ตารางผนวกที่ 15 ปริมาณการจำหน่ายน้ำตาลทรายขาวธรรมดาและบริสุทธิ์เพื่อบริโภคภายในประเทศ

แยกตามลักษณะการจำหน่าย ปี 2563-2567

หน่วย : กระสอบ (100 กก.)

รายการ	2563	2564	2565	2566	2567
ยอดจำหน่ายรวม	23,102,771.154	22,912,204.152	24,521,008.715	25,692,827.633	24,955,548.888
บริสุทธิ์	7,790,666.060	7,360,498.724	7,835,696.305	7,540,157.891	7,967,453.873
ธรรมดา	15,312,105.094	15,551,705.428	16,685,312.410	18,152,669.742	16,988,095.015
1. พ่อค้าคนกลาง	13,594,183.715	13,209,380.072	14,171,335.490	15,217,790.526	14,921,069.441
บริสุทธิ์	3,939,502.094	3,889,343.441	4,140,435.850	4,192,029.048	4,684,222.541
ธรรมดา	9,654,681.621	9,320,036.631	10,030,899.640	11,025,761.478	10,236,846.900
2. อุตสาหกรรม	9,508,587.439	9,702,824.080	10,349,673.225	10,475,037.107	10,034,479.449
บริสุทธิ์	3,851,163.966	3,471,155.283	3,695,260.455	3,348,128.843	3,283,231.333
ธรรมดา	5,657,423.473	6,231,668.797	6,654,412.770	7,126,908.264	6,751,248.116
เครื่องดื่ม (บริสุทธิ์)	2,350,316.495	2,231,680.573	2,348,991.506	1,964,509.117	1,898,831.216
(ธรรมดา)	1,740,251.386	1,793,571.623	1,922,358.020	2,389,224.512	2,061,787.662
ขนมปัง (บริสุทธิ์)	95,843.574	115,779.166	161,503.331	179,824.046	202,508.350
(ธรรมดา)	385,521.432	461,401.015	424,544.136	361,615.885	491,111.048
อาหาร (บริสุทธิ์)	809,658.024	804,442.656	774,540.440	752,088.642	789,476.317
(ธรรมดา)	1,620,394.752	1,927,253.965	2,216,009.850	2,408,574.793	2,124,840.209
ผลิตภัณฑ์นม (บริสุทธิ์)	375,673.632	184,514.576	185,884.878	186,934.322	172,304.616
(ธรรมดา)	1,578,838.635	1,639,973.663	1,716,534.697	1,555,882.645	1,676,804.680
ลูกกวาด (บริสุทธิ์)	18,738.512	13,639.615	8,868.553	11,705.113	3,240.630
(ธรรมดา)	126,676.203	127,912.878	141,696.468	143,058.420	141,292.968
ยาและอื่น ๆ (บริสุทธิ์)	200,933.729	121,098.697	215,471.747	253,067.603	216,870.204
(ธรรมดา)	205,741.065	281,555.653	233,269.599	268,552.009	255,411.549

ตารางผนวกที่ 16 ปริมาณการจำหน่ายน้ำตาลทรายขาวภายในประเทศ รายเดือน

เปรียบเทียบระหว่างปี 2566 กับปี 2567

หน่วย:กระสอบ (100 กก.)

เดือน	ปี 2566	ปี 2567	- (ลดลง) +เพิ่มขึ้น	เพิ่ม, ลด %
มกราคม	2,370,330.899	2,224,324.901	-146,005.998	-6.16
กุมภาพันธ์	1,753,687.219	2,036,840.055	283,152.836	16.15
มีนาคม	2,261,521.750	2,322,686.573	61,164.823	2.70
เมษายน	2,097,576.012	2,060,005.235	-37,570.777	-1.79
พฤษภาคม	2,489,970.076	2,209,189.790	-280,780.286	-11.28
มิถุนายน	2,161,301.726	1,919,806.211	-241,495.515	-11.17
กรกฎาคม	1,959,839.017	2,017,925.176	58,086.159	2.96
สิงหาคม	2,148,167.090	2,088,251.375	-59,915.715	-2.79
กันยายน	2,820,481.940	2,222,513.222	-597,968.718	-21.20
ตุลาคม	1,815,707.369	1,979,564.416	163,857.047	9.02
พฤศจิกายน	1,915,104.926	2,040,274.951	125,170.025	6.54
ธันวาคม	1,899,139.609	1,834,166.982	-64,972.627	-3.42
รวมทั้งสิ้น	25,692,827.633	24,955,548.887	-737,278.746	-2.87

ตารางที่ 17 เปรียบเทียบปริมาณการจำหน่ายโดยตรงและโดยอ้อม ระหว่างปี 2566 กับปี 2567

รายเดือน

เดือน	โดยตรง		- (ลดลง) +เพิ่มขึ้น	เพิ่ม, ลด %	โดยอ้อม		- (ลดลง) +เพิ่มขึ้น	เพิ่ม, ลด %
	ปี 2566	ปี 2567			ปี 2566	ปี 2567		
มกราคม	1,431,743.406	1,408,104.779	-23,638.627	-1.65	938,587.493	816,220.122	-122,367.371	-13.04
กุมภาพันธ์	983,207.697	1,189,656.579	206,448.882	21.00	770,479.522	847,183.476	76,703.954	9.96
มีนาคม	1,305,041.710	1,325,828.534	20,786.824	1.59	956,480.040	996,858.039	40,377.999	4.22
เมษายน	1,283,554.528	1,222,924.570	-60,629.958	-4.72	814,021.484	837,080.665	23,059.181	2.83
พฤษภาคม	1,544,417.112	1,306,530.249	-237,886.863	-15.40	945,552.964	902,659.541	-42,893.423	-4.54
มิถุนายน	1,230,324.972	1,113,715.948	-116,609.024	-9.48	930,976.754	806,090.263	-124,886.491	-13.41
กรกฎาคม	1,152,936.811	1,223,666.252	70,729.441	6.13	806,902.206	794,258.924	-12,643.282	-1.57
สิงหาคม	1,386,710.495	1,255,926.730	-130,783.765	-9.43	761,456.595	832,324.645	70,868.050	9.31
กันยายน	1,703,755.952	1,363,848.072	-339,907.880	-19.95	1,116,725.988	858,665.150	-258,060.838	-23.11
ตุลาคม	1,073,638.488	1,170,820.716	97,182.228	9.05	742,068.881	808,743.700	66,674.819	8.98
พฤศจิกายน	1,000,104.149	1,217,973.010	217,868.861	21.78	915,000.777	822,301.941	-92,698.836	-10.13
ธันวาคม	1,122,310.206	1,122,074.002	-236.204	-0.02	776,829.403	712,092.980	-64,736.423	-8.33
รวมทั้งสิ้น	15,217,745.526	14,921,069.441	-296,676.085	-1.95	10,475,082.107	10,034,479.446	-440,602.661	-4.21