

ปริมาณการจำหน่ายน้ำตาลทราย เพื่อบริโภคภายในประเทศ ไตรมาสที่ 2 ปี 2568



: สำนักบริหารอ้อยและน้ำตาลทราย (ฝ่ายประมวลผลข้อมูลกลางและสารสนเทศ)
เลขที่ 129 ถนนหลวง วรจักร แขวงบ้านบาตร เขตป้อมปราบฯ กรุงเทพฯ 10100
โทร. 02 - 2210846 - 8



คำนำ

หนังสือ "ปริมาณการจำหน่ายน้ำตาลทราย เพื่อบริโภคภายในประเทศ" เล่มนี้เป็นไตรมาศที่ 2 ปี พ.ศ. 2568 ที่ฝ่ายประมวลผลข้อมูลกลางและสารสนเทศได้จัดทำขึ้น โดยมีข้อมูลเกี่ยวกับการจำหน่ายน้ำตาลทราย เพื่อบริโภคภายในประเทศ

ข้อมูลต่าง ๆ เหล่านี้ได้รวบรวมสรุปจาก รายงานปริมาณการจำหน่ายน้ำตาลทรายประจำสัปดาห์ รายงานปริมาณการซื้อขายของโรงงานอุตสาหกรรมที่ใช้น้ำตาลทรายเป็นวัตถุดิบ รายเดือน โดยได้จัดแบ่งออกเป็น 2 ส่วน คือ ส่วนที่ 1 ไตรมาศที่ 2 ส่วนที่ 2 จะเป็น ภาคผนวก สรุปตารางสถิติ

ฝ่ายประมวลผลข้อมูลกลางและสารสนเทศ สำนักบริหารอ้อยและน้ำตาลทราย จึงหวังเป็นอย่างยิ่งว่า หนังสือการจำหน่ายภายในประเทศ จะเป็นประโยชน์ต่ออุตสาหกรรมอ้อยและน้ำตาลทรายและผู้ที่เกี่ยวข้องได้พอสมควร ทางฝ่ายฯ จึงมีความยินดีที่จะรับฟังข้อคิดเห็นและคำแนะนำ เพื่อปรับปรุงหนังสือในเล่มต่อไปให้ดียิ่งขึ้น และขอขอบคุณผู้ที่มีส่วนร่วมในการจัดทำหนังสือครั้งนี้ให้สำเร็จลุล่วงไปด้วยดี

กลุ่มงานประมวลผลและข้อมูลสถิติกลาง
ฝ่ายประมวลผลข้อมูลกลางและสารสนเทศ
สำนักบริหารอ้อยและน้ำตาลทราย
สำนักงานคณะกรรมการอ้อยและน้ำตาลทราย

สารบัญ

หน้า

สารบัญภาพ	2
สารบัญตาราง	3
ตารางภาคผนวก	4
ปริมาณการจำหน่ายน้ำตาลทรายภายในประเทศ ไตรมาสที่ 2 ปี 2568	2-12
- ปริมาณการจำหน่ายน้ำตาลทรายภายในประเทศ	2
- ลักษณะการจำหน่ายน้ำตาลทรายภายในประเทศ	6

สารบัญภาพ

	หน้า
ภาพที่ 1 กราฟแสดงเปรียบเทียบปริมาณในการจำหน่าย ระหว่างปี 2567 กับปี 2568 รายเดือน	3
ภาพที่ 2 กราฟแสดงสัดส่วนในการจำหน่ายน้ำตาลทราย ในไตรมาสที่ 2 ปี 2568 แยกตามเครือบริษัท	5
ภาพที่ 3 กราฟแสดงลักษณะการจำหน่ายน้ำตาลทรายภายในประเทศ ในไตรมาสที่ 2 ปี 2568 แยกตามประเภทผู้ซื้อ	7
ภาพที่ 4 กราฟเปรียบเทียบปริมาณการจำหน่ายให้กับผู้บริโภครโดยตรง ระหว่างปี 2567 กับปี 2568 รายเดือน	8
ภาพที่ 5 กราฟแสดงเปรียบเทียบปริมาณการจำหน่ายให้กับอุตสาหกรรม ระหว่างปี 2567 กับปี 2568	11
ภาพที่ 6 กราฟแสดงสัดส่วนจำหน่ายน้ำตาลทรายให้กับผู้บริโภครโดยอ้อม ในไตรมาสที่ 2 (แยกตามประเภทอุตสาหกรรม)	12

สารบัญตาราง

	หน้า
ตารางที่ 1 ปริมาณการจำหน่ายน้ำตาลทรายขาวธรรมดาและขาวบริสุทธิ์ ในไตรมาสที่ 2	2
ตารางที่ 2 เปรียบเทียบปริมาณในการจำหน่ายน้ำตาลทราย ระหว่างปี 2567 กับปี 2568 (รายเดือน)	3
ตารางที่ 3 ปริมาณการจำหน่ายน้ำตาลทรายขาวธรรมดาและขาวบริสุทธิ์ ในไตรมาสที่ 2 แยกตามเครือบริษัท	4
ตารางที่ 4 ปริมาณในการจำหน่ายน้ำตาลทรายขาวธรรมดาและขาวบริสุทธิ์ให้กับผู้บริโภครโดยตรง ไตรมาสที่ 2	6
ตารางที่ 5 เปรียบเทียบปริมาณการจำหน่ายให้กับผู้บริโภครโดยตรง ระหว่างปี 2567 กับปี 2568 (รายเดือน)	8
ตารางที่ 6 จำนวนรายที่ซื้อเพื่ออุตสาหกรรม และปริมาณการจำหน่ายขาวธรรมดา ขาวบริสุทธิ์ให้กับผู้บริโภครโดยอ้อม ในไตรมาสที่ 2	9
ตารางที่ 7 ปริมาณการจำหน่ายให้กับผู้บริโภครโดยอ้อม ไตรมาสที่ 2 แยกตามประเภทอุตสาหกรรม รายเดือน	10
ตารางที่ 8 เปรียบเทียบปริมาณการจำหน่ายน้ำตาลทรายให้กับผู้บริโภครโดยอ้อม ไตรมาสที่ 2 ระหว่างปี 2567 กับปี 2568 รายเดือน	11

ภาคผนวก

	หน้า
ตารางผนวกที่ 1 ปริมาณการจำหน่ายน้ำตาลทรายขาวธรรมดาและขาวบริสุทธิ์ ภายในประเทศ ตั้งแต่ ปี 2559 - 2568	14
ตารางผนวกที่ 2 ปริมาณการจำหน่ายน้ำตาลทรายขาวธรรมดาและขาวบริสุทธิ์ ให้กับผู้บริโภครโดยตรง ตั้งแต่ ปี 2559 - 2568	15
ตารางผนวกที่ 3 ปริมาณการจำหน่ายน้ำตาลทรายขาวธรรมดาและทรายขาวบริสุทธิ์ ให้กับผู้บริโภครโดยอ้อม ตั้งแต่ ปี 2559 - 2568	16
ตารางผนวกที่ 4 ปริมาณการจำหน่ายน้ำตาลทรายให้กับผู้บริโภครโดยตรง และผู้บริโภครโดยอ้อม ตั้งแต่ปี 2554 - 2568	17
ตารางผนวกที่ 5 ปริมาณการจำหน่ายน้ำตาลทรายให้กับผู้บริโภครภายในประเทศ ขาวธรรมดาและขาวบริสุทธิ์ ตั้งแต่ ปี 2554-2568	18
ตารางผนวกที่ 6 ปริมาณการจำหน่ายน้ำตาลทรายให้กับผู้บริโภครโดยอ้อม แยกตามประเภทอุตสาหกรรม ตั้งแต่ ปี 2554 - 2568	19
ตารางผนวกที่ 7 ปริมาณการจำหน่ายน้ำตาลทรายให้กับผู้บริโภครโดยอ้อม แยกตามประเภทอุตสาหกรรม ปี 2568 รายเดือน	20
ตารางผนวกที่ 8 ปริมาณการจำหน่ายน้ำตาลทรายขาวธรรมดาและบริสุทธิ์ เพื่อผู้บริโภครภายในประเทศ ปี 2564-2568 (รายเดือน)	21
ตารางผนวกที่ 9 ปริมาณการจำหน่ายน้ำตาลทรายเพื่อผู้บริโภครภายในประเทศ ตั้งแต่ ม.ค. - มิ.ย. 2568 แยกตามเครือบริษัท	22-27
ตารางผนวกที่ 10 รวมปริมาณและรายได้จากการจำหน่ายน้ำตาลทรายภายในประเทศ รวมทุกปี (ม.ค. - มิ.ย. 2568)	28-29
ตารางผนวกที่ 11 ปริมาณและรายได้จากการจำหน่ายน้ำตาลทรายขาวภายในประเทศ แยกตามชนิดน้ำตาล ม.ค. -มิ.ย. 2568	30
ตารางผนวกที่ 12 ปริมาณการจำหน่ายน้ำตาลทรายให้กับผู้บริโภครโดยตรงและผู้บริโภครโดยอ้อม รายเดือน ปี 2568	31
ตารางผนวกที่ 13 ปริมาณการจำหน่ายน้ำตาลทรายขาวภายในประเทศ รายเดือน เปรียบเทียบระหว่างปี 2567 กับปี 2568	32
ตารางผนวกที่ 14 เปรียบเทียบปริมาณการจำหน่ายโดยตรงและโดยอ้อม ระหว่างปี 2567 กับปี 2568	33

ปริมาณการจำหน่ายน้ำตาลทรายภายในประเทศ

ไตรมาสที่ 2 ปี 2568

ปริมาณน้ำตาลทรายที่จำหน่ายได้ในไตรมาสที่ 2 ปี 2568 จำนวน 5,620,403.975 กระสอบ

ปริมาณการจำหน่ายน้ำตาลทรายภายในประเทศ

ปริมาณการจำหน่ายน้ำตาลทรายขาวธรรมดาและขาวบริสุทธิ์ภายในประเทศช่วงไตรมาสที่ 2 มีจำนวนทั้งสิ้น 5,620,403.975 กระสอบ โดยแยกเป็นน้ำตาลทรายขาวธรรมดาจำนวน 3,996,468.330 กระสอบ คิดเป็นสัดส่วนในการจำหน่ายร้อยละ 71.11 และน้ำตาลทรายขาวบริสุทธิ์จำนวน 1,623,935.645 กระสอบ คิดเป็นสัดส่วนในการจำหน่าย ร้อยละ 28.89

ตารางที่ 1 ปริมาณการจำหน่ายน้ำตาลทรายขาวธรรมดาและขาวบริสุทธิ์ในไตรมาสที่ 2

หน่วย : กระสอบ (100 กก.)

เดือน	ธรรมดา	บริสุทธิ์	รวม	สัดส่วน
เมษายน	1,337,399.300	543,512.440	1,880,911.740	71.10 : 28.90
พฤษภาคม	1,428,605.587	577,234.847	2,005,840.434	71.22 : 28.78
มิถุนายน	1,230,463.443	503,188.358	1,733,651.801	70.98 : 29.02
รวมทั้งสิ้น	3,996,468.330	1,623,935.645	5,620,403.975	71.11 : 28.89

ปริมาณการจำหน่ายน้ำตาลทรายได้ลดลงจากช่วงไตรมาสที่ 1 ปี 2568 จำนวน 410,606.135 กระสอบ คิดเป็นร้อยละ 6.81 ซึ่งเป็นการลดลงจากการจำหน่ายน้ำตาลทรายขาวธรรมดาจำนวน 144,746.861 กระสอบ คิดเป็นร้อยละ 3.50 และปริมาณการจำหน่ายน้ำตาลทรายขาวบริสุทธิ์ลดลง จำนวน 265,859.274 กระสอบ คิดเป็นร้อยละ 14.07 (ปริมาณการจำหน่ายน้ำตาลทรายไตรมาสที่ 1 ของปี 2568 มีจำนวนทั้งสิ้น 6,031,010.110 กระสอบ โดยแยกเป็นน้ำตาลทรายขาวธรรมดาจำนวน 4,141,215.191 กระสอบ และน้ำตาลทรายขาวบริสุทธิ์ จำนวน 1,889,794.919 กระสอบ)

เปรียบเทียบกับปริมาณการจำหน่ายในระยะเวลาเดียวกันกับปี 2567 แล้วมีปริมาณการจำหน่ายลดลง จำนวน 568,597.261 กระสอบ คิดเป็นร้อยละ 9.19 ซึ่งเป็นการลดลงจากการจำหน่ายน้ำตาลทรายขาวธรรมดา จำนวน 134,935.004 กระสอบ คิดเป็นร้อยละ 3.27 และการจำหน่ายน้ำตาลทรายขาวบริสุทธิ์มีปริมาณการจำหน่ายลดลง จำนวน 433,662.257 กระสอบ คิดเป็นร้อยละ 21.08 (ปริมาณการจำหน่ายน้ำตาลทรายไตรมาสที่ 2 ของปี 2567 มีจำนวนทั้งสิ้น

6,189,001.236 กระสอบ โดยแยกเป็นน้ำตาลทรายขาวธรรมดา จำนวน 4,131,403.334 กระสอบ และน้ำตาลทรายขาวบริสุทธิ์ จำนวน 2,057,597.902 กระสอบ)

ตารางที่ 2 เปรียบเทียบปริมาณในการจำหน่ายน้ำตาลทรายระหว่างปี 2567 กับปี 2568

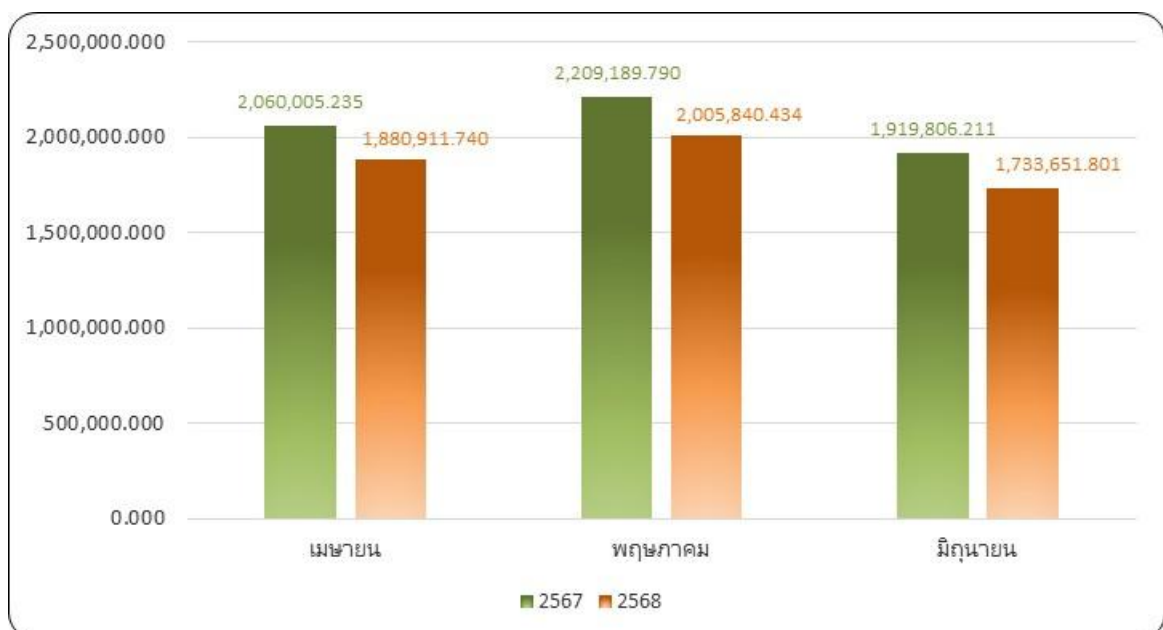
รายเดือน

หน่วย : กระสอบ (100 กก.)

เดือน	ปริมาณในการจำหน่าย		เพิ่ม,ลด จำนวน	เพิ่ม,ลด (%)
	2567	2568		
เมษายน	2,060,005.235	1,880,911.740	-179,093.495	-8.69
พฤษภาคม	2,209,189.790	2,005,840.434	-203,349.356	-9.20
มิถุนายน	1,919,806.211	1,733,651.801	-186,154.410	-9.70
รวมทั้งสิ้น	6,189,001.236	5,620,403.975	-568,597.261	-9.19

กราฟแสดงเปรียบเทียบปริมาณในการจำหน่ายระหว่างปี 2567 กับปี 2568

รายเดือน



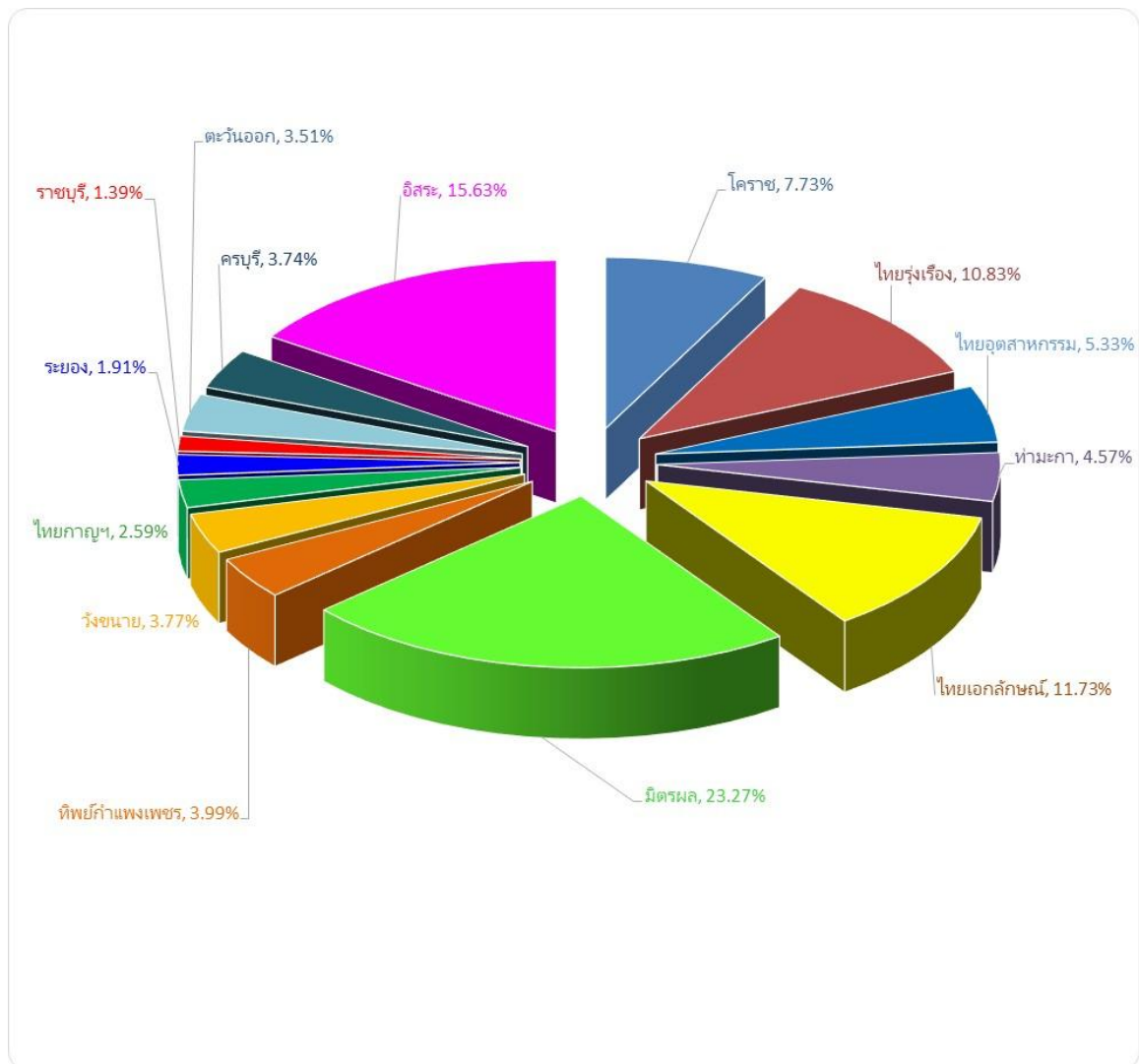
ตารางที่ 3 ปริมาณการจำหน่ายน้ำตาลทรายขาวธรรมดาและขาวบริสุทธิ์ในไตรมาสที่ 2

แยกตามเครือข่ายบริษัท

หน่วย : กระสอบ (100 กก.)

บริษัทในเครือ	เมษายน		พฤษภาคม		มิถุนายน	
	ธรรมดา	บริสุทธิ์	ธรรมดา	บริสุทธิ์	ธรรมดา	บริสุทธิ์
โคราช	87,644.373	13,820.674	125,662.998	22,766.759	158,583.795	25,890.110
ไทยรุ่งเรือง	126,705.342	88,067.739	142,678.593	82,156.882	102,802.505	66,290.250
ไทยอุตสาหกรรม	65,354.024	23,519.615	73,800.980	18,791.779	96,965.152	21,362.905
ท่ามะกา	78,411.701	11,489.000	78,810.678	10,511.750	74,311.724	3,111.500
ไทยเอกลักษณ์	101,123.834	44,215.041	115,198.480	93,912.682	134,003.580	171,047.805
มิตรผล	256,319.070	238,292.551	278,225.551	239,810.496	182,927.033	112,130.039
ทิพย์กำแพงเพชร	61,449.157	16,694.500	63,821.706	19,729.750	48,410.960	14,266.500
วังขนาย	71,942.630	222.499	71,325.119	187.500	67,966.843	69.999
ไทยกาญจนา	57,683.280	0.000	50,181.411	321.000	37,318.021	320.000
ระยอง	36,006.700	10.000	35,430.995	245.000	35,734.425	0.000
ราชบุรี	24,879.234	1,790.000	29,116.859	1,360.000	18,566.057	2,560.000
ตะวันออก	55,744.150	7,180.000	68,449.449	7,205.000	49,318.261	9,400.000
ครบุรี	49,795.620	28,478.750	42,375.129	31,692.750	36,088.366	21,815.500
อิสระ	264,340.187	69,732.070	253,527.640	48,543.500	187,466.723	54,923.750
รวมทั้งสิ้น	1,337,399.302	543,512.439	1,428,605.588	577,234.848	1,230,463.445	503,188.358

กราฟแสดงสัดส่วนในการจำหน่ายน้ำตาลทราย ในไตรมาสที่ 2 ปี 2568
แยกตามเครือข่าย



ลักษณะการจำหน่ายน้ำตาลทรายภายในประเทศ

ก การจำหน่ายน้ำตาลทรายภายในประเทศผ่านฝ่ายบริหารการจำหน่ายสำนักบริหารอ้อยและน้ำตาลทรายสำนักงานคณะกรรมการอ้อยและน้ำตาลทราย แบ่งออกเป็น 2 ลักษณะ ดังนี้

1. จำหน่ายให้กับผู้บริโภครโดยตรง ร้อยละ 60.06 ซึ่งเป็นการจำหน่ายผ่านพ่อค้าคนกลาง (यीปัว)

2. จำหน่ายให้กับผู้บริโภครโดยอ้อม (อุตสาหกรรม) ร้อยละ 39.94 เป็นการจำหน่ายให้กับอุตสาหกรรมที่ซื้อน้ำตาลทรายเป็นวัตถุดิบ ในการผลิตสินค้าเพื่อจำหน่ายภายในประเทศ และผลิตสินค้าเพื่อการส่งออก เมื่อสิ้นสุด ไตรมาสที่ 2 มีอุตสาหกรรมที่ได้ขึ้นทะเบียนมาแล้วติดต่อซื้อจำนวน 515 ราย

ประเภทอุตสาหกรรม	จำนวน/ราย
เครื่องดื่ม	81
ขนมปัง (รวมสุราและเบียร์)	47
อาหาร (รวมอาหารและกระป๋องและน้ำปลา)	320
ผลิตภัณฑ์นม	24
ลูกกวาด	15
ยาและอื่น ๆ	28
รวมทั้งสิ้น	515

ตารางที่ 4 ปริมาณในการจำหน่ายน้ำตาลทรายขาวธรรมดาและขาวบริสุทธิ์ให้กับผู้บริโภครโดยตรง ไตรมาสที่ 2

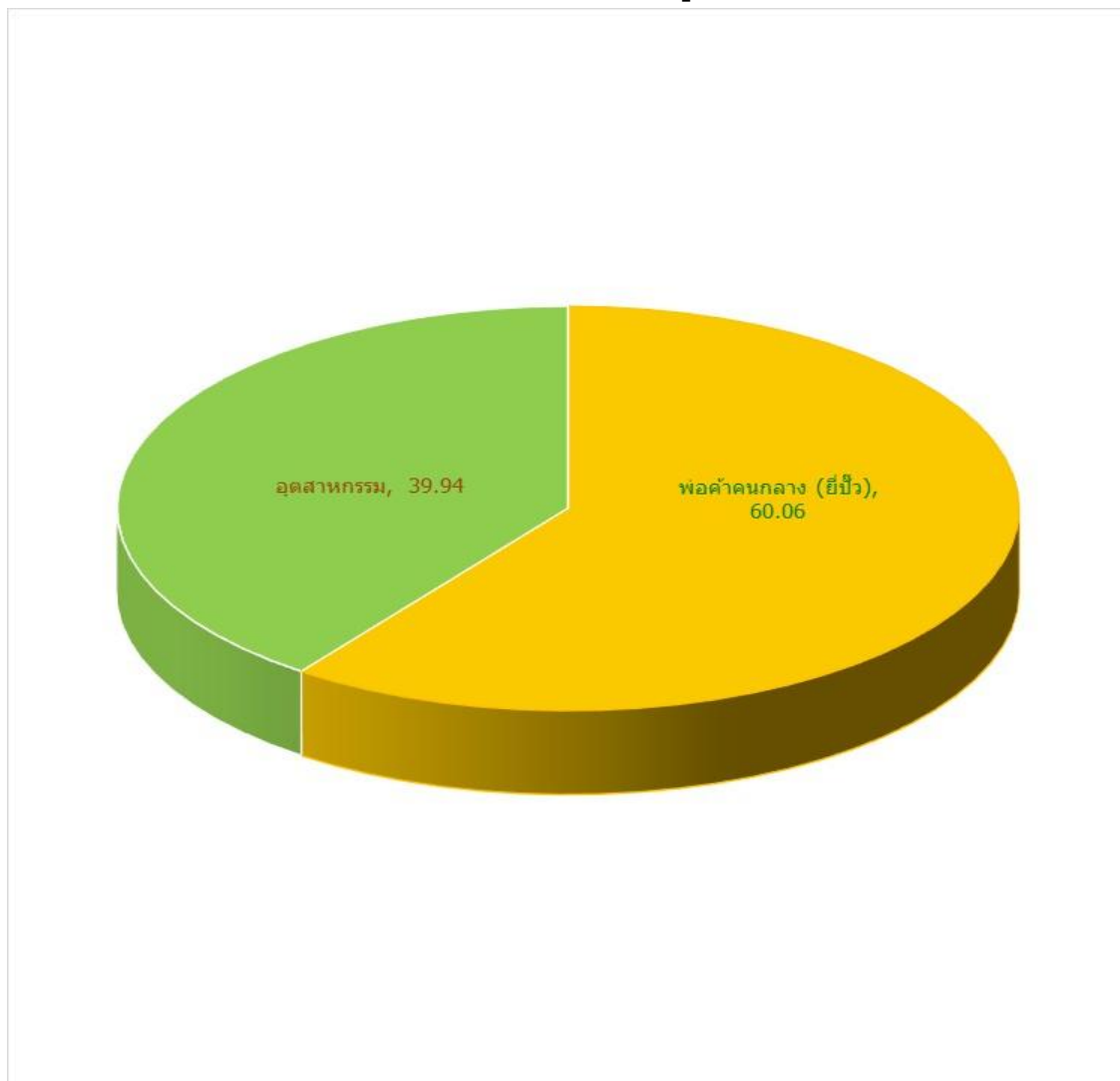
หน่วย : กระสอบ (100 กก.)

เดือน	พ่อค้าคนกลาง (यीปัว)		รวม	
	ธรรมดา	บริสุทธิ์	ธรรมดา	บริสุทธิ์
เมษายน	813,511.385	297,763.022	813,511.385	297,763.022
พฤษภาคม	873,221.466	315,339.319	873,221.466	315,339.319
มิถุนายน	783,304.879	292,473.382	783,304.879	292,473.382
รวมทั้งสิ้น	2,470,037.730	905,575.723	2,470,037.730	905,575.723

ปริมาณการจำหน่ายน้ำตาลทรายให้กับผู้บริโภคโดยตรง ในไตรมาสที่ 2 มีจำนวนทั้งสิ้น 3,375,613.453 กระสอบ ซึ่งลดลงจากไตรมาสที่ 1 ปี 2568 จำนวน 245,278.882 กระสอบ (ปริมาณจำหน่ายไตรมาสที่ 1 ปี 2568 มีจำนวนทั้งสิ้น 3,620,892.335 กระสอบ) คิดเป็นร้อยละ 6.77 (ตัวเลขไตรมาสที่ 1 ปี 2568 เปลี่ยนจาก 3,620,555.573 กระสอบ เป็น 3,623,892.335 กระสอบ เนื่องจากมีการยกเลิก กน.2)

เมื่อเปรียบเทียบกับปริมาณจำหน่ายในช่วงระยะเวลาเดียวกันกับปี 2567 แล้วมีปริมาณในการจำหน่ายน้ำตาลทรายได้ลดลงจำนวน 265,443.063 กระสอบ (ปริมาณจำหน่ายในไตรมาสที่ 2 ปี 2567 มีจำนวน 3,641,056.516 กระสอบ) คิดเป็นร้อยละ 7.29

กราฟแสดงลักษณะการจำหน่ายน้ำตาลทรายภายในประเทศในไตรมาสที่ 2 ปี 2568 แยกตามประเภทผู้ซื้อ

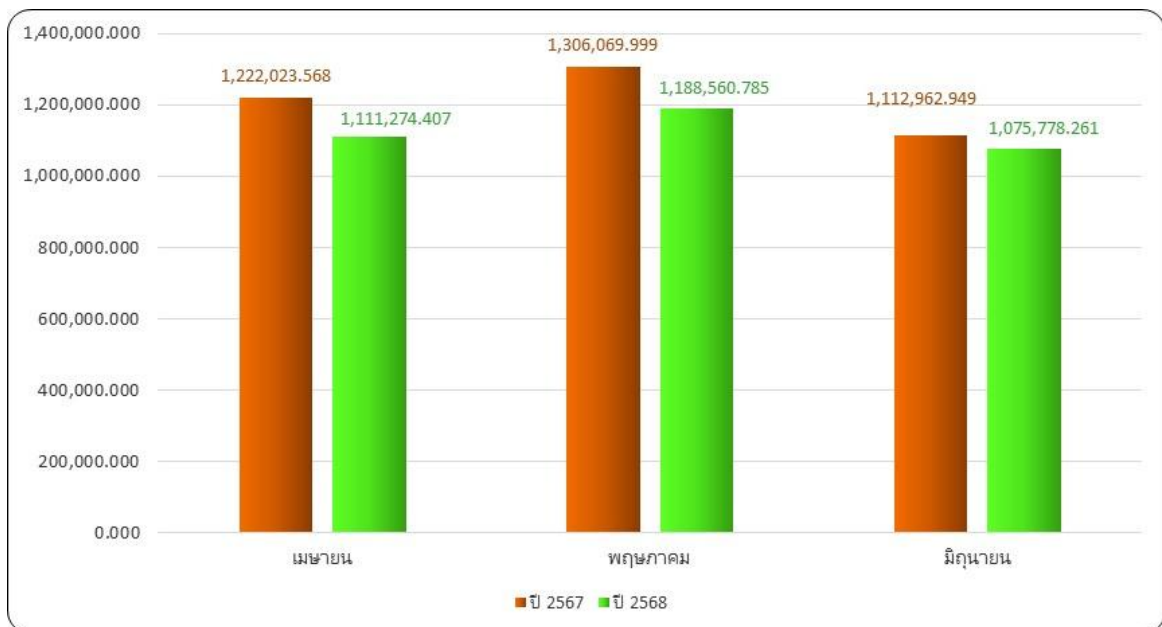


ตารางที่ 5 เปรียบเทียบปริมาณการจำหน่ายให้กับผู้บริโภคโดยตรง ระหว่างปี 2567 กับปี 2568
รายเดือน

หน่วย : กระสอบ (100 กก.)

เดือน	การจำหน่ายให้กับผู้บริโภคโดยตรง		
	ปี 2567	ปี 2568	เพิ่ม,ลด (%)
เมษายน	1,222,023.568	1,111,274.407	-9.06
พฤษภาคม	1,306,069.999	1,188,560.785	-9.00
มิถุนายน	1,112,962.949	1,075,778.261	-3.34
รวมทั้งสิ้น	3,641,056.516	3,375,613.453	-7.29

กราฟเปรียบเทียบปริมาณการจำหน่ายให้กับผู้บริโภคโดยตรงระหว่างปี 2567 กับปี 2568
รายเดือน



ตารางที่ 6 จำนวนรายที่ซื้อเพื่ออุตสาหกรรมและปริมาณการจำหน่ายชาวธรรมดา
ชาวบริสุทธ์ให้กับผู้บริโภคโดยอ้อม ในไตรมาสที่ 2

หน่วย : กระสอบ (100 กก.)

ประเภทอุตสาหกรรม	ปริมาณการจำหน่าย			สัดส่วน
	ธรรมดา	บริสุทธ์	รวม	
เครื่องดื่ม	370,881.536	423,568.990	794,450.526	35.39
ขนมปัง (รวมสุราและเบียร์)	143,232.231	41,147.550	184,379.781	8.21
อาหาร (รวมอาหารกระป๋องและน้ำปลา)	538,917.050	163,490.588	702,407.638	31.29
ผลิตภัณฑ์นม	392,402.620	59,256.119	451,658.739	20.12
ลูกกวาด	34,320.500	2,185.544	36,506.044	1.63
ยาและอื่น ๆ	46,676.663	28,711.133	75,387.796	3.36
รวมทั้งสิ้น	1,526,430.600	718,359.924	2,244,790.524	100.00

จ จำนวนผู้ซื้อน้ำตาลทรายเพื่อผลิตสินค้าอุตสาหกรรมที่ขึ้นทะเบียนไว้ และได้มาติดต่อซื้อน้ำตาลทรายเพื่ออุตสาหกรรมส่งออกและจำหน่ายภายในประเทศจำนวน 515 ราย เพิ่มขึ้นจากไตรมาสที่ 1 ของปี 2568 จำนวน 4 ราย คิดเป็นร้อยละ 0.78 (จำนวนผู้ซื้อน้ำตาลเพื่ออุตสาหกรรมในไตรมาสที่ 1 ของปี 2568 จำนวน 511 ราย)

ก เมื่อเปรียบเทียบจำนวนผู้ซื้อน้ำตาลเพื่ออุตสาหกรรมในช่วงระยะเวลาเดียวกันกับปี 2567 แล้วมีจำนวนผู้ซื้อเพิ่มขึ้น จำนวน 65 ราย คิดเป็นร้อยละ 14.44 (จำนวนผู้ซื้อน้ำตาลเพื่ออุตสาหกรรมในไตรมาสที่ 2 ของปี 2567 มีจำนวน 450 ราย)

ข ประเภทอุตสาหกรรมที่มีปริมาณการซื้อมากเป็นอันดับ 1 ตลอดไตรมาสที่ 2 ได้แก่ อุตสาหกรรมเครื่องดื่ม คิดเป็นร้อยละ 35.39 รองลงมาได้แก่ อุตสาหกรรมอาหาร (รวมอาหารกระป๋องและน้ำปลา) คิดเป็นร้อยละ 31.29 และผลิตภัณฑ์นม คิดเป็นร้อยละ 20.12 ตามลำดับ ส่วนอุตสาหกรรมที่มีปริมาณการซื้อน้อยที่สุด ได้แก่ ลูกกวาด คิดเป็นร้อยละ 1.63

**ตารางที่ 7 ปริมาณการจำหน่ายน้ำตาลทรายให้กับผู้บริโภคโดยอ้อม ไตรมาสที่ 2
(แยกตามประเภทอุตสาหกรรม) รายเดือน**

หน่วย : กระสอบ (100 กก.)

ประเภทอุตสาหกรรม	เมษายน		พฤษภาคม		มิถุนายน	
	ธรรมดา	บริสุทธิ์	ธรรมดา	บริสุทธิ์	ธรรมดา	บริสุทธิ์
เครื่องตี	144,952.505	154,363.397	128,332.574	151,904.814	97,596.457	117,300.779
ขนมปัง (รวมสุราและเบียร์)	48,812.912	14,585.861	60,238.816	15,409.453	34,180.503	11,152.236
อาหาร (รวมอาหารกระป๋องและน้ำปลา)	180,491.900	50,591.993	183,964.484	60,791.558	174,460.666	52,107.037
ผลิตภัณฑ์นม	124,148.706	16,587.640	152,897.457	21,475.361	115,356.457	21,193.118
ลูกกวาด	12,200.500	538.586	10,670.000	849.786	11,450.000	797.172
ยาและอื่น ๆ	13,281.392	9,081.941	19,280.791	11,464.557	14,114.480	8,164.635
รวมทั้งสิ้น	523,887.915	245,749.418	555,384.122	261,895.529	447,158.563	210,714.977

ป/ ปริมาณในการจำหน่ายน้ำตาลทรายได้ลดลงจากช่วงไตรมาสที่ 1 ของปี 2568 จำนวน 165,326.253 กระสอบ ซึ่งเป็นการลดลงจากการจำหน่ายน้ำตาลทรายขาวธรรมดา จำนวน 54,567.361 กระสอบ และการจำหน่ายน้ำตาลทรายขาวบริสุทธิ์ได้ลดลง จำนวน 110,758.892 กระสอบ คิดเป็นร้อยละ 3.45 และ 13.36 ตามลำดับ (ปริมาณการจำหน่ายน้ำตาลทรายในช่วงไตรมาสที่ 1 ของปี 2568 มีจำนวนทั้งสิ้น 2,410,116.775 กระสอบ แยกเป็นการจำหน่ายน้ำตาลทรายขาวธรรมดา จำนวน 1,580,997.961 กระสอบ และน้ำตาลทรายขาวบริสุทธิ์ จำนวน 829,118.814 กระสอบ) หมายเหตุ:(ตัวเลขไตรมาสที่ 1 ปี 2568 เปลี่ยนจาก 2,410,454.535 กระสอบ เป็น 2,410,116.775 กระสอบ เนื่องจากมีการยกเลิก กน.2)

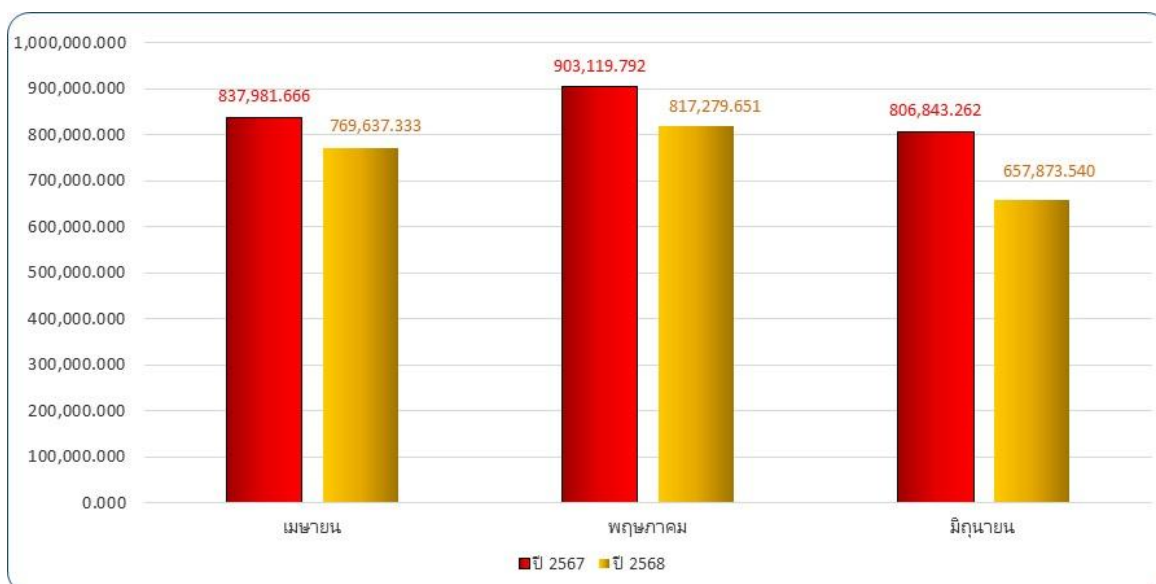
เ/ เมื่อเปรียบเทียบกับปริมาณการจำหน่ายในระยะเวลาเดียวกันกับปี 2567 แล้วปริมาณการจำหน่ายน้ำตาลทรายได้ลดลงจำนวน 303,154.198 กระสอบ ซึ่งเป็นการลดลงจากการจำหน่ายน้ำตาลทรายขาวธรรมดา จำนวน 178,933.394 กระสอบ และการจำหน่ายน้ำตาลทรายขาวบริสุทธิ์ลดลง จำนวน 124,220.804 กระสอบ คิดเป็นร้อยละ 10.49 และ 14.74 ตามลำดับ (ปริมาณการจำหน่ายน้ำตาลทรายในช่วงไตรมาสที่ 2 ของปี 2567 มีจำนวนทั้งสิ้น 2,547,944.720 กระสอบ แยกเป็นการจำหน่ายน้ำตาลทรายขาวธรรมดาจำนวน 1,705,363.994 กระสอบ และน้ำตาลทรายขาวบริสุทธิ์ จำนวน 842,580.726 กระสอบ)

ตารางที่ 8 เปรียบเทียบปริมาณการจำหน่ายน้ำตาลทรายให้กับผู้บริโภคราย 2
ระหว่างปี 2567 ปี 2568

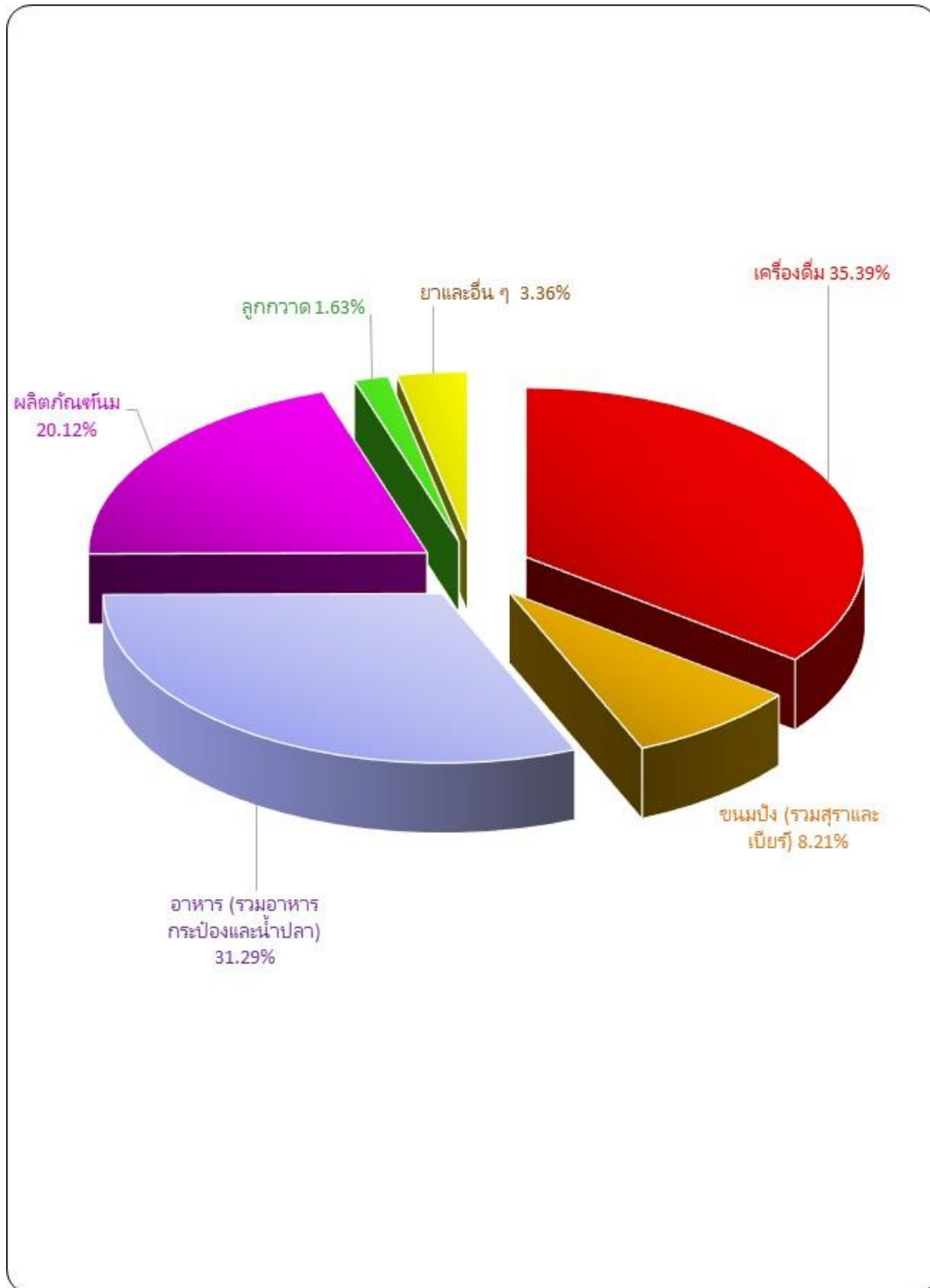
หน่วย : กระสอบ (100 กก.)

เดือน	จำหน่ายให้กับผู้บริโภคราย 2		เพิ่ม, ลด (%)
	ปี 2567	ปี 2568	
เมษายน	837,981.666	769,637.333	-8.16
พฤษภาคม	903,119.792	817,279.651	-9.50
มิถุนายน	806,843.262	657,873.540	-18.46
รวมทั้งสิ้น	2,547,944.720	2,244,790.524	-11.90

กราฟแสดงเปรียบเทียบปริมาณการจำหน่ายให้กับอุตสาหกรรม ระหว่างปี 2567 กับปี 2568



กราฟแสดงสัดส่วนจำหน่ายน้ำตาลทรายให้กับผู้บริโภคโดยอ้อม ในไตรมาสที่ 2
แยกตามประเภทอุตสาหกรรม



ภาคผนวก

ตารางผนวกที่ 1 ปริมาณการจำหน่ายน้ำตาลทรายขาวธรรมดาและขาวบริสุทธิ์บริโภคภายในประเทศ ตั้งแต่ปี 2559-2568

หน่วย: กระสอบ (100 กก.)

เดือน	ปี 2559	ปี 2560	ปี 2561	ปี 2562	ปี 2563	ปี 2564	ปี 2565	ปี 2566	ปี 2567	ปี 2568
มกราคม	2,074,166.636	2,227,131.577	2,145,409.175	2,458,946.441	2,162,624.864	1,870,159.362	1,989,482.549	2,370,330.900	2,224,324.901	2,147,741.805
กุมภาพันธ์	2,082,995.400	2,123,537.794	2,116,785.135	2,032,887.247	2,059,608.713	1,875,264.922	1,839,409.651	1,753,687.219	2,036,840.055	1,887,828.624
มีนาคม	2,363,743.197	2,598,700.631	2,232,413.926	2,245,531.794	2,028,623.651	2,265,140.124	2,092,895.112	2,261,521.750	2,322,686.573	1,995,438.680
เมษายน	2,245,309.756	1,958,309.825	2,075,103.653	1,984,756.753	1,656,962.602	1,965,690.735	2,007,137.787	2,097,576.012	2,060,005.235	1,880,911.740
พฤษภาคม	2,374,737.798	2,294,090.370	2,027,957.458	2,344,552.579	1,692,649.374	1,724,085.612	2,002,701.032	2,489,970.076	2,209,189.790	2,005,840.434
มิถุนายน	2,091,794.345	2,143,597.432	1,980,863.061	1,839,061.635	1,846,393.851	1,876,653.279	2,092,549.830	2,161,301.726	1,919,806.211	1,733,651.801
รวมทั้งสิ้น	13,232,747.132	13,345,367.629	12,578,532.408	12,905,736.449	11,446,863.055	11,576,994.034	12,024,175.960	13,134,387.684	12,772,852.765	11,651,413.084

หมายเหตุ ปริมาณการจำหน่ายน้ำตาลทรายขาวธรรมดา และขาวบริสุทธิ์ให้กับผู้บริโภคภายในประเทศ ประจำเดือนมีนาคม 2568 ตัวเลขมีการเปลี่ยนแปลงจากเดิม 1,995,439.680 กระสอบ เป็น 1,995,438.680 กระสอบเนื่องจากการยกเลิก กน.2

ตารางผนวกที่ 2 ปริมาณการจำหน่ายน้ำตาลทรายขาวธรรมดาและขาวบริสุทธิ์ให้กับผู้บริโภครายย่อย ตั้งแต่ปี 2559-2568

หน่วย : กระสอบ (100 กก.)

เดือน	ปี 2559	ปี 2560	ปี 2561	ปี 2562	ปี 2563	ปี 2564	ปี 2565	ปี 2566	ปี 2567	ปี 2568
มกราคม	1,105,893.493	1,152,162.472	1,212,010.118	1,389,009.671	1,231,087.008	1,130,952.767	1,098,904.892	1,437,021.969	1,408,184.323	1,317,372.936
กุมภาพันธ์	1,127,304.007	1,097,436.204	1,168,363.079	1,041,079.651	1,269,010.737	1,092,872.142	989,132.292	984,407.697	1,190,050.298	1,160,708.392
มีนาคม	1,221,265.739	1,225,617.950	1,150,902.831	1,252,007.782	1,135,604.348	1,298,971.155	1,118,883.692	1,306,561.710	1,326,141.807	1,142,811.007
เมษายน	1,173,550.313	989,846.789	1,132,066.182	1,126,088.969	909,663.476	1,093,249.897	1,125,707.979	1,284,914.528	1,222,023.568	1,111,274.407
พฤษภาคม	1,231,706.887	1,155,556.798	1,062,217.763	1,318,779.038	947,833.173	957,442.391	1,144,465.622	1,545,617.112	1,306,069.999	1,188,560.785
มิถุนายน	1,101,080.998	1,080,257.019	1,022,560.653	1,037,966.698	1,092,251.571	1,068,599.446	1,204,569.583	1,231,684.972	1,112,962.949	1,075,778.261
รวมทั้งสิ้น	6,960,801.437	6,700,877.232	6,748,120.626	7,164,931.809	6,585,450.313	6,642,087.798	6,681,664.059	7,790,207.988	7,565,432.944	6,996,505.788

หมายเหตุ ปริมาณการจำหน่ายน้ำตาลทรายขาวธรรมดา และขาวบริสุทธิ์ให้กับผู้บริโภครายย่อยในประเทศโดยตรง ตั้งแต่เดือนมกราคม - มีนาคม 2568 ตัวเลขมีการเปลี่ยนแปลงเนื่องจากมีการยกเลิก กน.2

ตารางผนวกที่ 3 ปริมาณการจำหน่ายน้ำตาลทรายขาวธรรมดาและทรายขาวบริสุทธิ์ ให้กับผู้บริโภคโดยอ้อม ตั้งแต่ปี 2559 - 2568

หน่วย : กระสอบ (100 กก.)

เดือน	ปี 2559	ปี 2560	ปี 2561	ปี 2562	ปี 2563	ปี 2564	ปี 2565	ปี 2566	ปี 2567	ปี 2568
มกราคม	968,273.143	1,074,969.105	933,399.057	1,069,936.770	931,537.856	739,206.595	890,577.657	933,308.931	816,140.578	830,368.869
กุมภาพันธ์	955,691.393	1,026,101.590	948,422.047	991,807.596	790,597.976	782,392.780	850,277.359	769,279.522	846,789.757	727,120.232
มีนาคม	1,142,477.458	1,373,082.681	1,081,511.095	993,524.012	893,019.303	966,168.969	974,011.420	954,960.040	996,544.766	852,627.674
เมษายน	1,071,759.443	968,463.037	943,037.471	858,667.784	747,299.126	872,440.838	881,429.808	812,661.484	837,981.666	769,637.333
พฤษภาคม	1,143,030.911	1,138,533.571	965,739.695	1,025,773.541	744,816.201	766,643.221	858,235.410	944,352.964	903,119.792	817,279.649
มิถุนายน	990,713.347	1,063,340.413	958,302.408	801,094.937	754,142.280	808,053.833	887,980.247	929,616.754	806,843.262	657,873.540
รวมทั้งสิ้น	6,271,945.695	6,644,490.397	5,830,411.773	5,740,804.640	4,861,412.742	4,934,906.236	5,342,511.901	5,344,179.696	5,207,419.821	4,654,907.297

หมายเหตุ ปริมาณการจำหน่ายน้ำตาลทรายขาวธรรมดา และขาวบริสุทธิ์ให้กับผู้บริโภคภายในประเทศโดยอ้อม ตั้งแต่เดือนมกราคม - มีนาคม 2568 ตัวเลขมีการเปลี่ยนแปลงเนื่องจากมีการยกเลิก กน.2

ตารางผนวกที่ 4 ปริมาณการจำหน่ายน้ำตาลทรายให้กับผู้บริโภครวมและผู้บริโภคโดยอ้อม
ตั้งแต่ปี 2554 - 2568

หน่วย : กระสอบ (100 กก.)

ปีจำหน่าย	ปริมาณการจำหน่าย			สัดส่วนปริมาณการจำหน่าย	
	ผู้บริโภครวม	ผู้บริโภครวม	รวม	ผู้บริโภครวม	: ผู้บริโภครวม
2554	13,165,697.649	10,289,777.770	23,455,475.419	56.13	: 43.87
2555	14,045,070.898	10,573,921.700	24,618,992.598	57.05	: 42.95
2556	14,179,483.720	10,409,452.790	24,588,936.510	57.67	: 42.33
2557	13,607,234.040	11,050,400.257	24,657,634.297	55.18	: 44.82
2558	13,034,252.130	11,814,651.495	24,848,903.625	52.45	: 47.55
2559	13,758,112.738	12,227,063.751	25,985,176.489	52.95	: 47.05
2560	13,184,960.142	12,848,549.168	26,033,509.310	50.65	: 49.35
2561	13,939,783.435	11,179,930.360	25,119,713.795	55.49	: 44.51
2562	14,125,567.737	10,697,835.788	24,823,403.525	56.90	: 43.10
2563	13,594,183.715	9,508,587.439	23,102,771.154	58.84	: 41.16
2564	13,209,380.072	9,702,824.080	22,912,204.152	57.65	: 42.35
2565	14,171,335.490	10,349,673.225	24,521,008.715	57.79	: 42.21
2566	15,217,745.526	10,475,082.107	25,692,827.633	59.23	: 40.77
2567	14,921,069.441	10,034,479.446	24,955,548.887	59.79	: 40.21
2568	6,996,505.788	4,654,907.297	11,651,413.085	60.05	: 39.95

หมายเหตุ ปี 2553-2567 รวมปริมาณจำหน่ายผู้บริโภครวมและผู้บริโภครวม ตั้งแต่ ม.ค. - ธ.ค.

ปี 2568 รวมปริมาณจำหน่ายผู้บริโภครวมและผู้บริโภครวม ตั้งแต่ ม.ค. - มิ.ย.

ตารางผนวกที่ 5 ปริมาณการจำหน่ายน้ำตาลทรายให้กับผู้บริโภครายในประเทศ
ชาวธรรมดาและชาวบริสุทธ์ ตั้งแต่ปี 2554 - 2568

หน่วย : กระสอบ (100 กก.)

ปีจำหน่าย	ปริมาณการจำหน่าย			สัดส่วนปริมาณการจำหน่าย	
	ชาวธรรมดา	ชาวบริสุทธ์	รวม	ชาวธรรมดา	: ชาวบริสุทธ์
2554	15,649,438.723	7,806,036.696	23,455,475.419	66.72	: 33.28
2555	16,476,391.080	8,142,601.518	24,618,992.598	66.93	: 33.07
2556	15,306,985.620	9,281,950.890	24,588,936.510	62.25	: 37.75
2557	14,738,860.694	9,918,773.603	24,657,634.297	59.77	: 40.23
2558	14,638,723.374	10,210,180.251	24,848,903.625	58.91	: 41.09
2559	15,585,081.988	10,400,094.501	25,985,176.489	59.98	: 40.02
2560	15,201,352.407	10,832,156.903	26,033,509.310	58.39	: 41.61
2561	15,172,294.127	9,947,419.668	25,119,713.795	60.40	: 39.60
2562	15,691,704.942	9,131,698.583	24,823,403.525	63.21	: 36.79
2563	15,312,105.094	7,790,666.060	23,102,771.154	66.28	: 33.72
2564	15,551,705.428	7,360,498.724	22,912,204.152	67.88	: 32.12
2565	16,685,312.410	7,835,696.305	24,521,008.715	68.04	: 31.96
2566	18,152,669.742	7,540,157.891	25,692,827.633	70.65	: 29.35
2567	16,988,095.015	7,967,453.873	24,955,548.888	68.07	: 31.93
2568	8,137,683.521	3,513,729.564	11,651,413.085	69.84	: 30.16

- หมายเหตุ - ปี 2554-2567 รวมปริมาณการจำหน่ายน้ำตาลทรายให้กับผู้บริโภครายในประเทศ
ชาวธรรมดา และชาวบริสุทธ์ ตั้งแต่ ม.ค. - ธ.ค.
- ปี 2568 รวมปริมาณการจำหน่ายน้ำตาลทรายให้กับผู้บริโภครายในประเทศ
ชาวธรรมดา และชาวบริสุทธ์ ตั้งแต่ ม.ค. - มิ.ย.

ตารางผนวกที่ 6 ปริมาณการจำหน่ายน้ำตาลทรายให้กับผู้บริโภครายย่อย แยกตามประเภทอุตสาหกรรม
ตั้งแต่ปี 2554 - 2568

หน่วย : กระสอบ (100 กก.)

ปีจำหน่าย	ปริมาณจำหน่ายให้กับผู้บริโภครายย่อย						รวม
	เครื่องดื่ม	ขนมปัง(รวมสุรา และเบียร์)	อาหาร(รวมอาหาร กระป๋องและน้ำปลา)	ผลิตภัณฑ์นม	ลูกกวาด	ยาและอื่นๆ	
2554	4,722,120.390	277,310.870	2,729,905.350	2,015,341.870	231,997.430	313,101.860	10,289,777.770
2555	5,214,686.290	287,101.710	2,725,787.940	1,889,493.070	247,462.690	209,390.000	10,573,921.700
2556	4,971,923.250	301,664.960	2,499,551.880	2,140,363.610	249,131.700	246,817.390	10,409,452.790
2557	5,119,488.918	342,327.074	2,792,127.104	2,274,235.537	246,796.556	275,425.068	11,050,400.257
2558	5,312,719.713	331,764.153	3,138,676.861	2,503,037.327	229,153.241	299,300.200	11,814,651.495
2559	5,395,254.250	360,786.648	3,344,038.653	2,638,436.517	187,473.153	301,074.530	12,227,063.751
2560	5,822,246.794	405,264.193	3,524,706.951	2,560,059.996	216,343.221	319,928.013	12,848,549.168
2561	4,932,458.827	314,163.483	2,930,872.923	2,481,554.333	235,655.698	285,224.986	11,179,930.250
2562	5,146,310.176	335,722.510	2,398,738.393	2,078,340.074	188,232.962	550,491.673	10,697,835.788
2563	4,090,567.881	481,365.006	2,430,052.776	1,954,512.267	145,414.715	406,674.794	9,508,587.439
2564	4,025,252.196	577,180.181	2,726,312.777	1,823,983.084	147,441.493	402,654.349	9,702,824.080
2565	4,271,349.526	586,047.467	2,990,550.290	1,902,419.575	150,565.021	448,741.346	10,349,673.225
2566	4,353,733.629	541,439.931	3,160,663.435	1,742,816.967	154,808.533	521,619.612	10,475,082.107
2567	3,960,618.878	693,619.398	2,914,316.526	1,849,109.296	144,533.598	472,281.752	10,034,479.448
2568	1,694,881.452	352,239.968	1,432,061.575	934,221.425	77,848.302	163,654.577	4,654,907.299

หมายเหตุ ปี 2554 - 2567 รวมปริมาณการจำหน่ายให้กับผู้บริโภครายย่อย แยกตามประเภทอุตสาหกรรม ตั้งแต่ ม.ค. - ธ.ค.

ปี 2568 รวมปริมาณการจำหน่ายให้กับผู้บริโภครายย่อย แยกตามประเภทอุตสาหกรรม ตั้งแต่ ม.ค. - มิ.ย.

ตารางผนวกที่ 7 ปริมาณการจำหน่ายน้ำตาลทรายให้กับผู้บริโภครายย่อย แยกตามประเภทอุตสาหกรรม
ปี 2568 (รายเดือน)

หน่วย : กระสอบ (100 กก.)

เดือน	ปริมาณจำหน่ายให้กับผู้บริโภครายย่อย						
	เครื่องดื่ม	ขนมปัง(รวมสุรา และเบียร์)	อาหาร(รวมอาหาร กระป๋องและน้ำปลา)	ผลิตภัณฑ์นม	ลูกกวาด	ยาและอื่นๆ	รวม
มกราคม	261,542.863	66,251.773	264,664.624	186,074.383	14,553.586	37,281.640	830,368.869
กุมภาพันธ์	287,348.619	46,864.250	214,742.979	140,377.096	14,378.586	23,408.702	727,120.232
มีนาคม	351,539.444	54,744.164	250,256.334	156,111.207	12,400.086	27,576.439	852,627.674
เมษายน	299,315.902	63,398.773	231,083.893	140,736.346	12,739.086	22,363.333	769,637.333
พฤษภาคม	280,237.388	75,648.269	244,746.042	174,372.818	11,529.786	30,745.348	817,279.651
มิถุนายน	214,897.236	45,332.739	226,567.703	136,549.575	12,247.172	22,279.115	657,873.540
รวม	1,694,881.452	352,239.968	1,432,061.575	934,221.425	77,848.302	163,654.577	4,654,907.299
ธรรมดา	749,704.093	259,479.401	1,100,546.964	827,004.653	73,425.500	97,267.950	3,107,428.561
บริสุทธิ์	945,177.359	92,760.567	331,514.611	107,216.772	4,422.802	66,386.627	1,547,478.738

ตารางผนวกที่ 8 ปริมาณการจำหน่ายน้ำตาลทรายขาวธรรมดาและบริสุทธิ์เพื่อบริโภคภายในประเทศ ปี 2564 - 2568

รายเดือน

หน่วย : กระสอบ (100 กก.)

เดือน	2564		2565		2566		2567		2568	
	ขาวธรรมดา	ขาวบริสุทธิ์	ขาวธรรมดา	ขาวบริสุทธิ์	ขาวธรรมดา	ขาวบริสุทธิ์	ขาวธรรมดา	ขาวบริสุทธิ์	ขาวธรรมดา	ขาวบริสุทธิ์
มกราคม	1,279,782.666	590,376.696	1,340,544.475	648,938.074	1,709,891.168	660,439.733	1,543,790.382	680,534.519	1,530,018.468	617,723.337
กุมภาพันธ์	1,292,028.841	583,236.081	1,213,616.316	625,793.335	1,183,373.226	570,313.993	1,373,606.979	663,233.076	1,258,826.775	629,001.849
มีนาคม	1,513,106.928	752,033.196	1,366,533.516	726,361.596	1,606,024.730	655,497.020	1,530,825.310	791,861.263	1,352,369.948	643,068.733
เมษายน	1,294,621.945	671,068.790	1,331,021.118	676,116.669	1,528,408.280	569,167.732	1,358,274.264	701,730.971	1,337,399.300	543,512.440
พฤษภาคม	1,137,511.306	586,574.306	1,360,733.389	641,967.643	1,839,488.243	650,481.833	1,477,267.505	731,922.285	1,428,605.587	577,234.847
มิถุนายน	1,264,399.381	612,253.898	1,434,224.948	658,324.881	1,502,632.099	658,669.627	1,295,861.565	623,944.646	1,230,463.443	503,188.358
รวมทั้งสิ้น	7,781,451.067	3,795,542.967	8,046,673.762	3,977,502.198	9,369,817.746	3,764,569.938	8,579,626.005	4,193,226.760	8,137,683.521	3,513,729.564

ตารางผนวกที่ 9 ปริมาณการจำหน่ายน้ำตาลทรายเพื่อบริโภคภายในประเทศ
ตั้งแต่เดือน ม.ค. - มิ.ย. 2568 แยกตามเครื่องบริษัท

หน่วย : กระสอบ (100 กก.)

เครื่องบริษัท	มกราคม		กุมภาพันธ์		มีนาคม	
	ธรรมดา	บริสุทธิ์	ธรรมดา	บริสุทธิ์	ธรรมดา	บริสุทธิ์
โคราช						
สุรินทร์	14,234.750	940.292	22,361.750	1,010.482	17,439.500	1,268.042
อุตสาหกรรมโคราช	126,672.050	23,269.475	64,624.758	20,142.000	68,846.178	24,144.926
รวม	140,906.800	24,209.767	86,986.508	21,152.482	86,285.678	25,412.968
ไทยรุ่งเรือง						
ไทยรุ่งเรือง	56,956.893	40,756.256	69,791.390	42,847.604	55,630.022	53,233.267
ไทยรุ่งเรือง คอร์ปอเรชั่น	11,726.750	12,801.460	14,664.000	31,583.551	17,132.000	38,368.208
สหการ	1,470.000	0.000	12,508.000	53.000	6,452.500	75.500
พิษณุโลก	31,244.767	8,387.500	32,181.845	13,444.250	41,832.063	12,632.500
ไทยรุ่งเรือง (สน)	8,817.957	3,520.089	658.270	0.000	0.000	0.000
รวม	110,216.367	65,465.305	129,803.505	87,928.405	121,046.585	104,309.475
ไทยอุตสาหกรรม						
ไทยอุตสาหกรรม	22,855.031	6,152.000	11,229.789	8,266.500	15,150.298	5,276.000
สระบุรี	25,977.865	20,288.224	23,656.275	10,843.092	6,844.329	9,140.875
สระบุรี (สบ)	19,594.279	3,726.000	16,107.928	6,809.500	27,463.860	8,092.150
ไทยอุตสาหกรรม (เพชรบูรณ์)	15,657.906	0.000	13,833.020	16.500	12,874.838	0.000
รวม	84,085.081	30,166.224	64,827.012	25,935.592	62,333.325	22,509.025
ท่ามะกา						
ท่ามะกา	13,644.000	160.000	4,186.000	374.500	10,395.000	310.000
นิวกุ้งไทย	47,732.403	3,332.000	48,558.930	7,847.000	50,561.927	13,904.000
นิวกุ้งวังสุนหาลี	0.000	0.000	0.000	0.000	0.000	0.000
ขอนแก่น	19,794.936	13,241.000	13,188.660	18,040.000	22,923.656	1,258.500
ขอนแก่น (วังสะพุง)	49,235.374	1,417.250	23,079.361	300.000	17,248.667	0.000
รวม	130,406.713	18,150.250	89,012.951	26,561.500	101,129.250	15,472.500
ไทยเอกลักษณ์						
ไทยเอกลักษณ์	5,944.652	3,450.000	5,944.030	5,700.000	4,690.596	7,220.000
เกษตรไทย (รวมผล)	8,066.000	623.000	13,960.000	96.000	18,925.000	11.000
เกษตรไทยอินเตอร์ฯ	65,835.500	43,081.762	57,308.500	72,304.374	99,760.000	88,674.428
รวม	79,846.152	47,154.762	77,212.530	78,100.374	123,375.596	95,905.428

หน่วย : กระสอบ (100 กก.)

เครือบริษัท	มกราคม		กุมภาพันธ์		มีนาคม	
	ธรรมดา	บริสุทธิ	ธรรมดา	บริสุทธิ	ธรรมดา	บริสุทธิ
มิตรผล						
มิตรผล (ภาพสินธุ์)	31,737.614	215.250	27,115.422	1,450.000	25,423.294	305.500
สิงห์บุรี	34,633.000	8,112.500	45,805.500	9,082.000	40,985.920	7,740.750
มิตรผล	81,610.137	212,666.949	96,358.061	204,670.709	103,643.956	200,904.627
รวมเกษตรกร (ชก)	59,886.403	23,466.750	56,326.020	24,644.400	69,633.435	23,187.750
รวมเกษตรกร (ชย)	44,821.000	31,923.480	20,457.500	43,269.530	24,704.500	45,595.960
รวมเกษตรกร (มิตรภูหลวง)	15,715.841	1,926.531	318.365	1,882.058	0.000	189.750
มิตรผล (อจ)	15,305.350	16,921.570	0.000	4,899.549	97.660	11.000
มิตรผล (เกษตรสมบูรณ์)	2,300.500	198.750	0.000	41.250	0.000	5.000
รวม	286,009.845	295,431.780	246,380.868	289,939.496	264,488.765	277,940.337
กลุ่มสหกรณ์บุรี						
ทิพย์กำแพงเพชร	44,834.250	19,930.750	35,128.000	11,088.750	41,812.000	9,993.500
ทิพย์สุโขทัย (อุตรดิตถ์)	19,171.189	6,275.500	13,436.055	7,468.000	14,971.859	8,816.500
รวม	64,005.439	26,206.250	48,564.055	18,556.750	56,783.859	18,810.000
วังขนาย						
รีไฟน์ชัยมงคล	0.000	0.000	0.000	0.000	0.000	0.000
วังขนาย(มหาวัง)	13,983.553	0.000	10,857.072	0.000	11,567.843	0.000
ที.เอ็น.	7,437.022	0.000	15,881.282	5.000	22,169.254	0.000
อ่างเวียน (ราชสีมา)	77,974.125	130.000	73,888.480	180.000	46,911.276	128.000
รวม	99,394.700	130.000	100,626.834	185.000	80,648.373	128.000
ราชบุรี						
ราชบุรี	160.000	396.500	9,044.500	1,080.000	24,556.000	785.000
ราชบุรี (กาญจนบุรี)	32,515.712	1,373.500	10,203.055	1,100.000	896.435	260.000
รวม	32,675.712	1,770.000	19,247.555	2,180.000	25,452.435	1,045.000
ไทยกาญจนบุรี						
ไทยกาญจนบุรี	22,330.413	60.000	25,131.847	238.000	36,682.304	0.500
ไทยกาญจนบุรี (อุตร)	30.000	505.000	358.849	0.000	191.974	0.000
รวม	22,360.413	565.000	25,490.696	238.000	36,874.278	0.500
ระยอง						
ระยอง	35,440.663	405.000	18,703.270	20.000	20,712.165	0.000
ระยอง (ชย)	22,614.165	0.000	17,096.935	0.000	14,139.715	0.000
รวม	58,054.828	405.000	35,800.205	20.000	34,851.880	0.000
ตะวันออก						
ตะวันออก	51,222.994	0.000	41,039.997	8,725.000	58,713.690	10,270.000
น้ำตาลอ้อยตะวันออก (วังสมบูรณ์)	6.500	5,071.000	0.000	504.000	0.000	0.500
รวม	51,229.494	5,071.000	41,039.997	9,229.000	58,713.690	10,270.500

หน่วย : กระสอบ (100 กก.)

เครือบริษัท	มกราคม		กุมภาพันธ์		มีนาคม	
	ธรรมดา	บริสุทธิ	ธรรมดา	บริสุทธิ	ธรรมดา	บริสุทธิ
ครบุรี						
ครบุรี	63,342.708	51,978.500	36,407.060	41,475.750	42,021.554	37,929.250
ครบุรี (สีคว)	0.000	300.000	0.000	0.000	0.000	0.000
รวม	63,342.708	52,278.500	36,407.060	41,475.750	42,021.554	37,929.250
อิสระ						
อุตสาหกรรมน้ำตาลอีสาน	24,402.500	0.000	19,277.500	0.000	15,715.000	0.000
กำแพงเพชร	2,670.000	0.000	3,060.000	0.000	2,485.000	0.000
นครเพชร	71,496.653	2,483.000	60,140.369	755.000	53,795.997	410.000
ประจวบอุตา	12,893.500	610.000	3,790.500	160.000	8,614.000	375.000
มิตรเกษตร	17,280.000	85.500	16,163.500	0.500	16,745.500	0.000
บ้านโป่ง	13,851.500	28.000	13,115.000	0.000	10,555.000	0.000
ปราณบุรี	0.000	1,650.000	500.000	1,300.000	2,749.000	1,300.000
สหเรือง	24,644.514	0.000	19,763.648	0.000	15,696.315	0.000
บุรีรัมย์	53,125.250	56.000	26,895.500	75.000	32,804.250	659.250
มิตรเกษตรอุทัย	23,550.000	0.000	17,504.000	0.000	18,655.000	0.000
เริ่มอุดม	22,297.000	4.000	18,045.000	12.500	20,310.000	10.000
เอราวัณ	26,673.000	3.500	44,875.000	0.500	47,487.500	0.000
เกษตรผล	14,600.301	31,088.000	14,296.987	19,354.500	12,752.119	26,119.500
ไทยรุ่งเรืองเพิ่มพูน	0.000	14,711.500	0.000	5,841.500	0.000	4,463.000
รวม	307,484.218	50,719.500	257,427.004	27,499.500	258,364.681	33,336.750
รวมทั้งสิ้น	1,530,018.470	617,723.338	1,258,826.780	629,001.849	1,352,369.949	643,069.733

หน่วย : กระสอบ (100 กก.)

เครื่องบริษัท	เมษายน		พฤษภาคม		มิถุนายน	
	ธรรมดา	บริสุทธ์	ธรรมดา	บริสุทธ์	ธรรมดา	บริสุทธ์
โคราช						
สุรินทร์	14,510.750	879.781	17,791.000	659.965	9,795.750	904.577
อุตาโคราช	73,133.623	12,940.893	107,871.998	22,106.794	148,788.045	24,985.533
รวม	87,644.373	13,820.674	125,662.998	22,766.759	158,583.795	25,890.110
ไทยรุ่งเรือง						
ไทยรุ่งเรือง	60,710.001	48,697.062	57,058.488	45,490.388	60,637.695	33,553.286
ไทยรุ่งเรือง คอร์ปอเรชั่น	12,730.000	28,008.178	16,564.000	24,651.495	11,623.000	22,811.964
สหการ	7,308.000	313.000	28,320.500	320.000	11,633.500	480.000
พิชญ์โลก	45,957.341	11,049.500	37,689.808	11,695.000	18,254.749	9,445.000
ไทยรุ่งเรือง (สน)	0.000	0.000	3,045.796	0.000	653.562	0.000
รวม	126,705.342	88,067.740	142,678.592	82,156.883	102,802.506	66,290.250
ไทยอุตา						
ไทยอุตสาหกรรม	15,327.270	6,240.000	13,572.187	5,762.250	12,337.197	7,434.000
สระบุรี	15,030.778	12,150.466	31,636.321	12,278.829	53,617.648	12,836.155
สระบุรี (ลบ)	21,501.379	5,129.150	12,793.910	750.700	12,803.784	1,092.750
ไทยอุตสาหกรรม (เพชรบูรณ์)	13,494.596	0.000	15,798.562	0.000	18,206.523	0.000
รวม	65,354.023	23,519.616	73,800.980	18,791.779	96,965.152	21,362.905
ท่ามะกา						
ท่ามะกา	3,466.000	610.000	2,256.000	930.000	7,035.000	1,250.000
นิวกุงไทย	39,007.653	9,789.000	40,390.234	8,301.250	18,886.771	1,387.500
ขอนแก่น	27,819.249	1,090.000	34,396.467	1,280.500	31,708.967	474.000
ขอนแก่น (วังสะพุง)	8,118.798	0.000	1,767.978	0.000	16,680.987	0.000
รวม	78,411.700	11,489.000	78,810.679	10,511.750	74,311.725	3,111.500
ไทยเอกลักษณ์						
ไทยเอกลักษณ์	6,360.334	2,135.000	20,624.480	14,055.981	50,648.580	42,407.000
เกษตรไทย (รวมผล)	15,571.500	0.000	15,095.500	1,520.000	34,614.000	1,232.000
เกษตรไทยอินเตอร์ฯ	79,192.000	42,080.041	79,478.500	78,336.701	48,741.000	127,408.806
รวม	101,123.834	44,215.041	115,198.480	93,912.682	134,003.580	171,047.806

หน่วย : กระสอบ (100 กก.)

เครือบริษัท	เมษายน		พฤษภาคม		มิถุนายน	
	ธรรมดา	บริสุทธิ	ธรรมดา	บริสุทธิ	ธรรมดา	บริสุทธิ
มิตรผล						
มิตรผล (ภาพสินธุ์)	26,695.681	620.000	38,763.451	0.000	31,019.781	0.000
สิงห์บุรี	54,510.266	5,765.000	45,590.180	6,430.000	43,249.094	5,875.000
มิตรผล	66,547.800	104,804.321	65,501.938	79,724.286	13,881.237	56,620.219
รวมเกษตรกร (ชก)	70,654.395	23,538.750	71,942.316	38,378.250	52,860.149	26,080.500
รวมเกษตรกร (ชย)	22,282.389	33,436.280	30,631.644	47,397.960	30,744.112	19,781.820
รวมเกษตรกร (มิตรผลหลวง)	1,880.538	8,568.000	405.772	24,315.750	7.910	1,931.000
มิตรผล (อจ)	0.000	0.000	0.000	0.000	9,828.750	1,180.000
มิตรผล (เกษตรสมบูรณ์)	13,748.000	61,560.200	25,390.250	43,564.250	1,336.000	661.500
รวม	256,319.069	238,292.551	278,225.551	239,810.496	182,927.033	112,130.039
กลุ่มสหกรณ์บุรี						
ทิพย์กำแพงเพชร	46,274.000	8,505.500	46,567.500	9,057.750	31,192.000	7,551.500
ทิพย์สุโขทัย (อุตรดิตถ์)	15,175.157	8,189.000	17,254.206	10,672.000	17,218.960	6,715.000
รวม	61,449.157	16,694.500	63,821.706	19,729.750	48,410.960	14,266.500
วังขนาย						
รีไฟน์ชัยมงคล	0.000	0.000	0.000	0.000	0.000	0.000
วังขนาย(มหาวัง)	11,147.365	0.000	10,725.067	0.000	8,336.109	0.000
ที.เอ็น.	12,957.357	12.499	17,151.990	7.500	14,086.400	9.999
อ่างเวียน (ราชสีมา)	47,837.908	210.000	43,448.063	180.000	45,544.334	60.000
รวม	71,942.630	222.499	71,325.120	187.500	67,966.843	69.999
ราชบุรี						
ราชบุรี	16,091.500	1,240.000	10,733.000	480.000	7,080.500	1,240.000
ราชบุรี (กาญจนบุรี)	8,787.734	550.000	18,383.859	880.000	11,485.557	1,320.000
รวม	24,879.234	1,790.000	29,116.859	1,360.000	18,566.057	2,560.000
ไทยกาญจนบุรี						
ไทยกาญจนบุรี	56,024.860	0.000	49,137.218	321.000	27,736.304	320.000
ไทยกาญจนบุรี (อุตร)	1,658.421	0.000	1,044.194	0.000	9,581.717	0.000
รวม	57,683.281	0.000	50,181.412	321.000	37,318.021	320.000
ระยอง						
ระยอง	19,475.100	10.000	20,097.405	195.000	13,329.930	0.000
ระยอง (ชย)	16,531.600	0.000	15,333.590	50.000	22,404.495	0.000
รวม	36,006.700	10.000	35,430.995	245.000	35,734.425	0.000
ตะวันออก						
ตะวันออก	55,744.150	7,180.000	68,449.449	7,202.500	49,316.261	9,400.000
น้ำตาลอ้อยตะวันออก (วังสมบูรณ์)	0.000	0.000	0.000	2.500	2.000	0.000
รวม	55,744.150	7,180.000	68,449.449	7,205.000	49,318.261	9,400.000

หน่วย : กระสอบ (100 กก.)

เครือบริษัท	เมษายน		พฤษภาคม		มิถุนายน	
	ธรรมดา	บริสุทธิ	ธรรมดา	บริสุทธิ	ธรรมดา	บริสุทธิ
ครบุรี						
ครบุรี	49,795.620	27,048.750	42,375.129	31,692.750	36,088.366	19,415.500
ครบุรี (สีคว)	0.000	1,430.000	0.000	0.000	0.000	2,400.000
รวม	49,795.620	28,478.750	42,375.129	31,692.750	36,088.366	21,815.500
อิสระ						
อุตสาหกรรมน้ำตาลอีสาน	7,044.500	0.000	10,785.000	0.000	3,592.500	0.000
กำแพงเพชร	2,760.000	0.000	2,600.000	0.000	1,900.000	0.000
นครเพชร	55,907.097	235.000	54,010.512	191.000	35,308.633	300.000
ประจวบอุตา	26,175.000	425.000	3,352.500	385.000	1,895.500	425.000
มิตรเกษตร	17,726.500	0.000	12,877.500	0.000	17,043.000	0.000
บ้านโป่ง	18,502.500	0.000	14,342.500	0.000	9,825.000	0.000
ปราณบุรี	6,751.000	1,750.000	5,739.000	1,100.000	6,417.000	1,005.500
สหเรือง	14,414.904	0.000	18,508.530	0.000	19,160.153	0.000
บุรีรัมย์	27,425.750	775.000	34,649.880	199.250	17,426.500	369.500
มิตรเกษตรอุทัย	21,673.500	0.000	19,372.000	0.000	19,072.000	0.000
เริ่มอุดม	23,610.000	5.000	23,590.000	0.000	21,245.000	0.000
เอราวัณ	27,088.000	1.000	41,103.500	0.000	24,299.000	0.000
เกษตรผล	15,261.436	21,960.250	12,596.718	40,140.000	10,282.4370	42,713.7500
ไทยรุ่งเรืองเพิ่มพูน	0.000	44,580.820	0.000	6,528.250	0.000	10,110.000
รวม	264,340.187	69,732.070	253,527.640	48,543.500	187,466.723	54,923.750
รวมทั้งสิ้น	1,337,399.300	543,512.441	1,428,605.590	577,234.849	1,230,463.447	503,188.359

ตารางผนวกที่ 10 รวมปริมาณและรายได้จากการจำหน่ายน้ำตาลทรายภายในประเทศรวมทุกปีโควตา

ม.ค.- มิ.ย. 2568

หน่วย : กระสอบ (100 กก.)

ชื่อโรงงาน	น้ำตาลทรายขาวธรรมดา		น้ำตาลทรายขาวบริสุทธิ์		รวม (ขาว+บริสุทธิ์) ปี 6566,6667	
	ปริมาณ (กระสอบ)	รายได้ (บาท)	ปริมาณ (กระสอบ)	รายได้ (บาท)	ปริมาณ (กระสอบ)	รายได้ (บาท)
เขต 1						
ทิพย์สุโขทัย (อุตสาหกรรม)	97,227.426	204,177,594.600	48,136.000	105,899,200.000	145,363.426	310,076,794.600
ไทยเอกลักษณ์	94,212.670	197,846,607.000	74,967.980	164,929,556.000	169,180.650	362,776,163.000
รวมเขต 1	191,440.096	402,024,201.600	123,103.980	270,828,756.000	314,544.076	672,852,957.600
เขต 2						
ทิพย์กำแพงเพชร	245,807.750	516,196,275.000	66,127.750	145,481,050.000	311,935.500	661,677,325.000
กำแพงเพชร	15,475.000	32,497,500.000	0.000	0.000	15,475.000	32,497,500.000
เกษตรไทยา (รวมผล)	106,232.000	223,087,200.000	3,482.000	7,660,400.000	109,714.000	230,747,600.000
นครเพชร	330,659.261	694,384,448.100	4,374.000	9,622,800.000	335,033.261	704,007,248.100
น้ำตาลพิษณุโลก	207,160.572	435,037,201.200	66,653.750	146,638,250.000	273,814.322	581,675,451.200
มิตรเกษตรอุทัยธานี	119,826.500	251,635,650.000	0.000	0.000	119,826.500	251,635,650.000
รวมเขต 2	1,025,161.083	2,152,838,274.300	140,637.500	309,402,500.000	1,165,798.583	2,462,240,774.300
เขต 3						
สิงห์บุรี	264,773.960	556,025,316.000	43,005.250	94,611,550.000	307,779.210	650,636,866.000
เกษตรไทยา	430,315.500	903,662,550.000	451,886.112	994,149,446.400	882,201.612	1,897,811,996.400
ไทยรุ่งเรือง	360,784.490	757,647,429.000	264,577.862	582,071,296.400	625,362.352	1,339,718,725.400
ที.เอ็น.	89,683.306	188,334,942.600	34.997	76,993.400	89,718.303	188,411,936.000
สระบุรี	156,763.215	329,202,751.500	77,537.639	170,582,805.800	234,300.854	499,785,557.300
สระบุรี (ลบ)	110,265.142	231,556,798.200	25,600.250	56,320,550.000	135,865.392	287,877,348.200
ไทยอุตา (เพชรบูรณ์)	89,865.445	188,717,434.500	16.500	36,300.000	89,881.945	188,753,734.500
รวมเขต 3	1,502,451.058	3,155,147,221.800	862,658.610	1,897,848,942.000	2,365,109.668	5,052,996,163.800
เขต 4						
รีโนซ์ชัยมงคล	0.000	0.000	0.000	0.000	0.000	0.000
ไทยรุ่งเรืองเพิ่มพูน	0.000	0.000	86,235.070	189,717,154.000	86,235.070	189,717,154.000
ไทยอุตา	90,471.771	189,990,719.100	39,130.750	86,087,650.000	129,602.521	276,078,369.100
ประจวบอุตสาหกรรม	56,721.000	119,114,100.000	2,380.000	5,236,000.000	59,101.000	124,350,100.000
ท่ามะกา	40,982.000	86,062,200.000	3,634.500	7,995,900.000	44,616.500	94,058,100.000
นิวกุ้งไทย	245,137.917	514,789,625.700	44,560.750	98,033,650.000	289,698.667	612,823,275.700
ไทยรุ่งเรือง คอร์ปอเรชั่น	84,439.750	177,323,475.000	158,224.855	348,094,681.000	242,664.605	525,418,156.000
ไทยกาญจนบุรี	217,042.946	455,790,186.600	939.500	2,066,900.000	217,982.446	457,857,086.600
มิตรเกษตร	97,836.000	205,455,600.000	86.000	189,200.000	97,922.000	205,644,800.000
มิตรผล	427,543.129	897,840,570.900	859,391.110	1,890,660,442.000	1,286,934.239	2,788,501,012.900
บ้านโป่ง	80,191.500	168,402,150.000	28.000	61,600.000	80,219.500	168,463,750.000
ราชบุรี	67,665.500	142,097,550.000	5,221.500	11,487,300.000	72,887.000	153,584,850.000
ราชบุรี (กาญจนบุรี)	82,272.350	172,771,935.000	5,483.500	12,063,700.000	87,755.850	184,835,635.000
รวมเขต 4	1,490,303.863	3,129,638,112.300	1,205,315.535	2,651,694,177.000	2,695,619.398	5,781,332,289.300
เขต 5						
สุพรรณบุรี	0.000	0.000	0.000	0.000	0.000	0.000
รวมเขต 5	0.000	0.000	0.000	0.000	0.000	0.000
เขต 6						
ปราณบุรี	22,156.000	46,527,600.000	8,105.500	17,832,100.000	30,261.500	64,359,700.000
รวมเขต 6	22,156.000	46,527,600.000	8,105.500	17,832,100.000	30,261.500	64,359,700.000

ตารางผนวกที่ 10 รวมปริมาณและรายได้จากการจำหน่ายน้ำตาลทรายภายในประเทศรวมทุกปีโควตา

ม.ค.- มิ.ย. 2568

หน่วย : กระสอบ (100 กก.)

ชื่อโรงงาน	น้ำตาลทรายขาวธรรมดา		น้ำตาลทรายขาวบริสุทธิ์		รวม (ขาว+บริสุทธิ์) ปี 6566,6667	
	ปริมาณ (กระสอบ)	รายได้ (บาท)	ปริมาณ (กระสอบ)	รายได้ (บาท)	ปริมาณ (กระสอบ)	รายได้ (บาท)
เขต 7						
สหการ	67,692.500	142,154,250.000	1,241.500	2,731,300.000	68,934.000	144,885,550.000
น้ำตาลและอ้อยตะวันออก	324,486.540	681,421,734.000	42,777.500	94,110,500.000	367,264.040	775,532,234.000
ระยอง	127,758.533	268,292,919.300	630.000	1,386,000.000	128,388.533	269,678,919.300
น้ำตาลและอ้อยตะวันออก (วังสมบูรณ์)	8.500	17,850.000	5,578.000	12,271,600.000	5,586.500	12,289,450.000
รวมเขต 7	519,946.073	1,091,886,753.300	50,227.000	110,499,400.000	570,173.073	1,202,386,153.300
เขต 9						
สุรินทร์	96,133.500	201,880,350.000	5,663.139	12,458,905.800	101,796.639	214,339,255.800
อุตสาหกรรมอีสาน	80,817.000	169,715,700.000	0.000	0.000	80,817.000	169,715,700.000
มิตรภาพสินธุ์	180,755.243	379,586,010.300	2,590.750	5,699,650.000	183,345.993	385,285,660.300
วังขนาย (มหาวัง)	66,617.009	139,895,718.900	0.000	0.000	66,617.009	139,895,718.900
เกษตรผล	79,789.998	167,558,995.800	181,376.000	399,027,200.000	261,165.998	566,586,195.800
อุตสาหกรรมโคราช	589,936.652	1,238,866,969.200	127,589.621	280,697,166.200	717,526.273	1,519,564,135.400
รวมเกษตรกร (ชก)	381,302.717	800,735,705.700	159,296.400	350,452,080.000	540,599.117	1,151,187,785.700
อ่างเวียน	335,604.185	704,768,788.500	888.000	1,953,600.000	336,492.185	706,722,388.500
ครบุรี	270,030.436	567,063,915.600	209,540.500	460,989,100.000	479,570.936	1,028,053,015.600
เริ่มอุดม	129,097.000	271,103,700.000	31.500	69,300.000	129,128.500	271,173,000.000
ขอนแก่น	149,831.935	314,647,063.500	35,383.000	77,842,600.000	185,214.935	392,489,663.500
สหเรือง	112,188.064	235,594,934.400	0.000	0.000	112,188.064	235,594,934.400
บุรีรัมย์	192,327.130	403,886,973.000	2,134.000	4,694,800.000	194,461.130	408,581,773.000
รวมเกษตรกร (ชย)	173,641.144	364,646,402.400	221,405.030	487,091,066.000	395,046.174	851,737,468.400
เอราวัณ	211,526.000	444,204,600.000	5.000	11,000.000	211,531.000	444,215,600.000
น้ำตาลไทยอุดรธานี	12,865.153	27,016,821.300	505.000	1,111,000.000	13,370.153	28,127,821.300
รวมเกษตรกร (มิตรภูหลวง)	18,328.427	38,489,696.700	38,813.089	85,388,795.800	57,141.516	123,878,492.500
ขอนแก่น (วังสะพุง)	116,131.165	243,875,446.500	1,717.250	3,777,950.000	117,848.415	247,653,396.500
ระยอง (ชย)	108,120.500	227,053,050.000	50.000	110,000.000	108,170.500	227,163,050.000
ไทยรุ่งเรือง (สกลนคร)	13,175.584	27,668,726.400	3,520.089	7,744,195.800	16,695.673	35,412,922.200
มิตรผล (อจ)	25,231.760	52,986,696.000	23,012.118	50,626,659.600	48,243.878	103,613,355.600
ครบุรี (สีคิ้ว)	0.000	0.000	4,130.000	9,086,000.000	4,130.000	9,086,000.000
มิตรผล (เกษตรสมบูรณ์)	42,774.750	89,826,975.000	106,030.950	233,268,090.000	148,805.700	323,095,065.000
รวมเขต 9	3,386,225.352	7,111,073,239.200	1,123,681.436	2,472,099,159.200	4,509,906.788	9,583,172,398.400
รวมทั้งสิ้น	8,137,683.525	17,089,135,402.500	3,513,729.561	7,730,205,034.200	11,651,413.086	24,819,340,436.700

หมายเหตุ

น้ำตาลขาวธรรมดาใช้ราคา 2,100.00 บาท บริสุทธิ์ใช้ราคา 2,200.00 บาท

ตารางผนวกที่ 11 ปริมาณและรายได้จากการจำหน่ายน้ำตาลทรายขาวภายในประเทศแยกตามชนิดน้ำตาล
มกราคม - มิถุนายน 2568

หน่วย : กระทบ (100 กก.)

เดือน	น้ำตาลขาวธรรมดา			น้ำตาลขาวบริสุทธิ์			รวม		ราคาเฉลี่ย (บาท/กระทบ)
	ปริมาณ (กระทบ)	รายได้ (บาท)	ราคาเฉลี่ย (บาท/กระทบ)	ปริมาณ (กระทบ)	รายได้ (บาท)	ราคาเฉลี่ย (บาท/กระทบ)	ปริมาณ (กระทบ)	รายได้ (บาท)	
มกราคม	1,530,018.468	3,213,038,782.800	2,100.00	617,723.337	1,358,991,341.400	2,200.00	2,147,741.805	4,572,030,124.200	2,128.76
กุมภาพันธ์	1,258,826.775	2,643,536,227.500	2,100.00	629,001.849	1,383,804,067.800	2,200.00	1,887,828.624	4,027,340,295.300	2,133.32
มีนาคม	1,352,369.948	2,839,976,890.800	2,100.00	643,068.733	1,414,751,212.600	2,200.00	1,995,438.681	4,254,728,103.400	2,132.23
เมษายน	1,337,399.300	2,808,538,530.000	2,100.00	543,512.440	1,195,727,368.000	2,200.00	1,880,911.740	4,004,265,898.000	2,128.90
พฤษภาคม	1,428,605.587	3,000,071,732.700	2,100.00	577,234.847	1,269,916,663.400	2,200.00	2,005,840.434	4,269,988,396.100	2,128.78
มิถุนายน	1,230,463.443	2,583,973,230.300	2,100.00	503,188.358	1,107,014,387.600	2,200.00	1,733,651.801	3,690,987,617.900	2,129.02
รวมทั้งสิ้น	8,137,683.521	17,089,135,394.100	2,100.00	3,513,729.564	7,730,205,040.800	2,200.00	11,651,413.085	24,819,340,434.900	2,130.16

ตารางผนวกที่ 12 ปริมาณการจำหน่ายน้ำตาลทรายขาวธรรมดาและขาวบริสุทธิ์
ให้กับผู้บริโภครโดยตรงและผู้บริโภคโดยอ้อมรายเดือน ปี 2568

หน่วย : กระสอบ (100 กก.)

เดือน	ผู้บริโภครโดยตรง	ผู้บริโภครโดยอ้อม
	พ่อค้าคนกลาง (ยี่ป้า)	
มกราคม	1,317,372.936	830,368.869
กุมภาพันธ์	1,160,708.392	727,120.232
มีนาคม	1,142,811.007	852,627.674
เมษายน	1,111,274.407	769,637.333
พฤษภาคม	1,188,560.785	817,279.649
มิถุนายน	1,075,778.261	657,873.540
รวมทั้งสิ้น	6,996,505.788	4,654,907.297

ตารางผนวกที่ 13 ปริมาณการจำหน่ายน้ำตาลทรายขาวภายในประเทศ รายเดือน
เปรียบเทียบระหว่างปี 2567 กับปี 2568

หน่วย: กระสอบ (100 กก.)

เดือน	ปี 2567	ปี 2568	- (ลดลง) +เพิ่มขึ้น	เพิ่ม, ลด %
มกราคม	2,224,324.901	2,147,741.805	-76,583.096	-3.44
กุมภาพันธ์	2,036,840.055	1,887,828.624	-149,011.431	-7.32
มีนาคม	2,322,686.573	1,995,438.681	-327,247.892	-14.09
เมษายน	2,060,005.235	1,880,911.740	-179,093.495	-8.69
พฤษภาคม	2,209,189.790	2,005,840.434	-203,349.356	-9.20
มิถุนายน	1,919,806.211	1,733,651.801	-186,154.410	-9.70
รวมทั้งสิ้น	12,772,852.765	11,651,413.085	-1,121,439.680	-8.78

หมายเหตุ

ตัวเลขมีการเปลี่ยนแปลงเนื่องจากมีการยกเลิก กน.2

ตารางผนวกที่ 14 เปรียบเทียบปริมาณการจำหน่ายโดยตรงและโดยอ้อม ระหว่างปี 2567 กับปี 2568

รายเดือน

หน่วย:กระสอบ (100 กก.)

เดือน	โดยตรง		- (ลดลง) +เพิ่มขึ้น	เพิ่ม, ลด %	โดยอ้อม		- (ลดลง) +เพิ่มขึ้น	เพิ่ม, ลด %
	ปี 2567	ปี 2568			ปี 2567	ปี 2568		
มกราคม	1,408,184.323	1,317,372.936	-90,811.387	-6.45	816,140.578	830,368.869	14,228.291	1.74
กุมภาพันธ์	1,190,050.298	1,160,708.392	-29,341.906	-2.47	846,789.757	727,120.232	-119,669.525	-14.13
มีนาคม	1,326,141.807	1,142,811.007	-183,330.800	-13.82	996,544.766	852,627.674	-143,917.092	-14.44
เมษายน	1,222,023.568	1,111,274.407	-110,749.161	-9.06	837,981.666	769,637.333	-68,344.333	-8.16
พฤษภาคม	1,306,069.999	1,188,560.785	-117,509.214	-9.00	903,119.792	817,279.649	-85,840.143	-9.50
มิถุนายน	1,112,962.949	1,075,778.261	-37,184.688	-3.34	806,843.262	657,873.540	-148,969.722	-18.46
รวมทั้งสิ้น	7,565,432.944	6,996,505.788	-568,927.156	-7.52	5,207,419.821	4,654,907.297	-552,512.524	-10.61